



Head Office & Factory

Jln. Raya Pati - Tlogowungu Km. 0,3 No. 05 - Muktiharjo, Kec. Margorejo Pati - Jawa Tengah Kodepos 59163
Telepon : (0295) 381 302 - Email : mustaka@live.com - Website : www.winka.id

The Story

PT Mustaka Multi Teknik, berawal dari sebuah badan usaha kecil mikro yang bernama UD Mustaka. Berlokasi di Jl. KH. Ahmad Dahlan, Mertokusuman, Pati, Jawa Tengah. UD Mustaka telah hadir di Indonesia sejak tahun 1993 dan saat itu langsung mengkhususkan diri sebagai produsen sekaligus kontraktor metal roofing, dan seiring berjalannya waktu tidak terasa sudah 2 dekade lebih kami tumbuh & berproses, melintasi 2 generasi penerus menjadi sebuah grup bisnis Mustaka Group.

PT Mustaka Multi Teknik kini telah mengembangkan unit usahanya berupa produk Kusen Jendela Aluminium bernama Winka™ (Windows Mustaka), produk yang ramah lingkungan, terbuat dari bahan aluminium dengan kualitas tinggi. Mampu memenuhi unsur fungsi, gaya dan kenyamanan sebagai elemen penting dari sebuah hunian tempat tinggal.



.: Keunggulan .:

30 Years Company

Tiga dekade lebih kami tumbuh & berproses, melintasi dua generasi penerus, dengan segudang pengalaman yang kami lewati, kami siap mengerjakan project-project anda dengan segala tingkat kesulitan.

R&D Team

Kami adalah perusahaan multi bisnis yang sudah mandiri secara teknologi, mempunyai tim ahli di bidang engineering & product development, bekerja terus menerus untuk berinovasi untuk menciptakan produk-produk yang sustainable di masa depan.

Ramah Lingkungan

Produk kami sepenuhnya terbuat dari aluminium, salah satu jenis logam yang ramah lingkungan, tidak merusak alam, bebas karbon, dapat di daur ulang kembali.

Fasilitas Produksi

Diproduksi dengan mesin-mesin ber-standar tinggi, mulai dari mesin mitter, mesin assembly, mesin press hidrolis, dll, guna memperoleh produk yang presisi dan rapi.

Suku Cadang

Kami memproduksi sendiri sebagian besar komponen dan suku cadang mulai handle, kunci lockbar, engsel dll, jika terjadi kerusakan komponen, kami upayakan stock suku cadang tersedia.

Konsultasi Project

Kami siap mendampingi project anda dengan menyediakan layanan konsultasi, redesign, visualisasi, drawing dll, agar project anda berjalan lancar sesuai rencana.

Head Office & Factory :

Jln. Raya Pati - Tlogowungu Km. 0,3 No. 05 - Muktiharjo, Kec. Margorejo Pati - Jawa Tengah Kodepos 59163

Telepon : (0295) 381 302

Email : mustaka@live.com

Website : www.winka.id

.: PRODUK .:



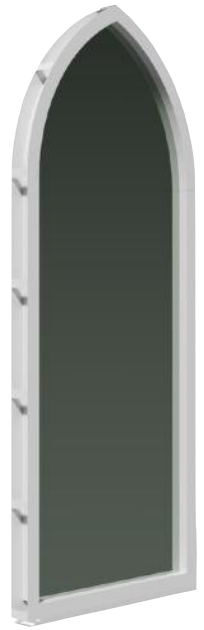
Jendela Kaca Mati



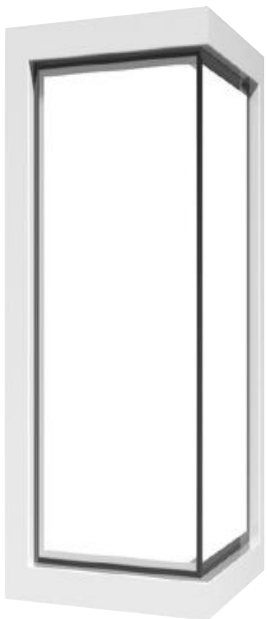
Jendela Ayun



Kusen Pintu



Jendela Lengkung



Jendela Sudut



Pintu Kaca



Louvre



Air Grile

Spesifikasi :

Material	: Aluminium 6063 T5	Profile Daun Jendela	: Lebar 72 mm - Kedalaman 32 mm
Tipe Profile	: Hollow Section	Profile Kusen Jendela	: Lebar 60 mm - Kedalaman 60 mm
Ketebalan	: 1.2 mm - 2.2 mm	Profile Kusen Pintu	: Lebar 70 mm - Kedalaman 80 mm
Finishing	: Powder Coating by JOTUN	Hardware	: Casement, Engsel Kupu, Hak Angin
Joint	: Mitter + Alloy Welding	Penguncian	: Single Point / Multi Point Lockbar
		Peredaman	: Karet C, Bulu Moher, Rubber Foam EPDM

Design

"Kusen dan jendela Winka™ mengadopsi design klasik dengan gaya tradisional, tidak terkesan kaku dan industrial, sangat cocok dengan model rumah di Indonesia"



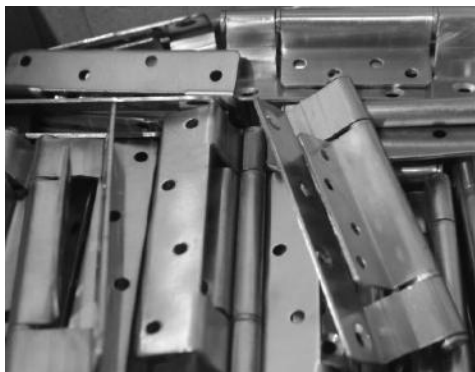
Mitter & Welding Joint

"Sambungan profile model mitter (join sudut), dirakit dengan sistem pengelasan, menghasilkan sambungan yang lebih kuat, rigid dan lebih rapi karena tidak ada baut yang terlihat"



Suku Cadang

"Kami memproduksi sendiri sebagian besar komponen mulai handle, kunci lockbar, engsel dll, jika diperlukan penggantian spare part hubungi kami"



Aksesoris

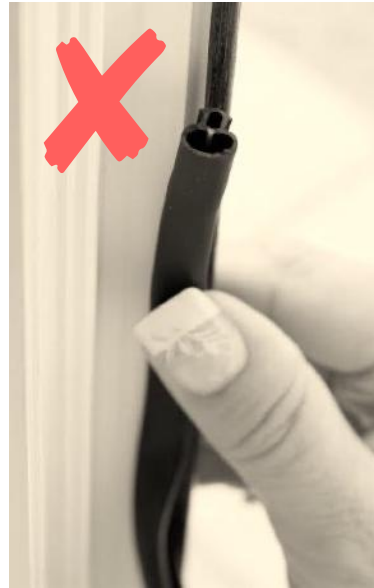
Design profile yang berbentuk hollow body sangat kuat untuk ditambahkan aksesoris lainnya seperti :

- Gorden
- Roller Blind
- Roman Shade
- Teralis
- dll.



Kekedapan

"Seal kompresi memakai rubber foam EPDM*, lebih lentur, tidak getas dalam jangka panjang, menjaga ruangan tetap kedap, bersih dari percikan air dan debu halus"



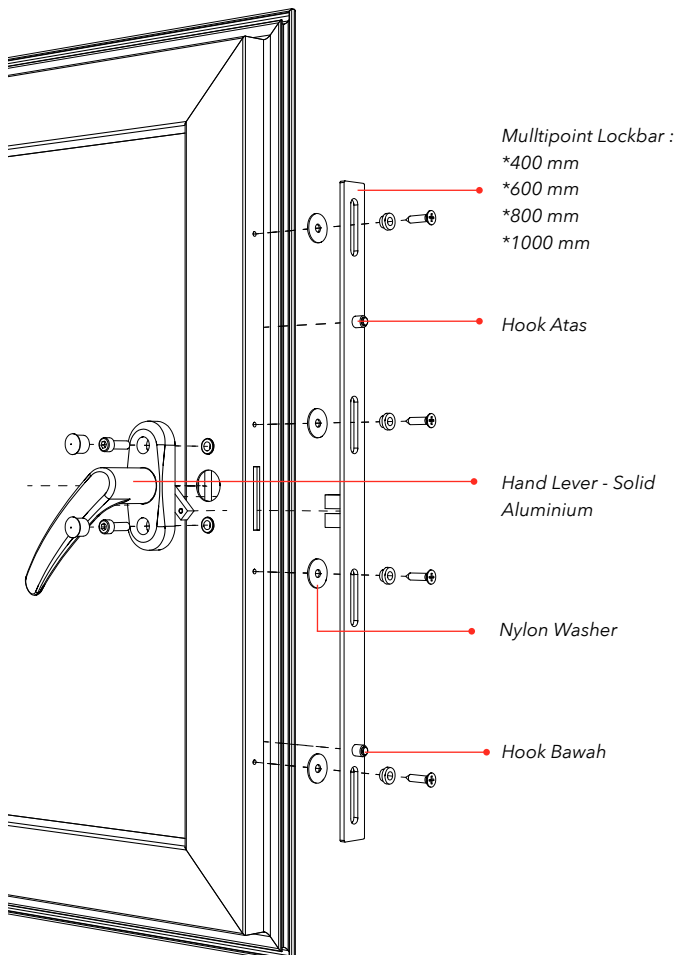
"Seal model lama dengan cara disisipkan (insert) lebih mudah lepas dan kebanyakan jenis rubber seperti ini tidak lentur dan mudah robek."



"Seal kompresi dengan jenis rubber foam, lebih empuk, lentur dan awet, tidak getas dalam jangka panjang"

Sistem Penguncian

"Multi point lock system* yaitu dua titik penguncian, hook atas dan bawah, sangat ideal untuk jendela dengan ukuran-ukuran besar, jendela bisa tertutup rata dan lebih aman karena tidak mudah dicongkel dari luar"



Pilihan Warna

"Pilihan warna dan tema : glossy, sanding, metallic, texture dll"



J / Cool Grey



S / R 9016

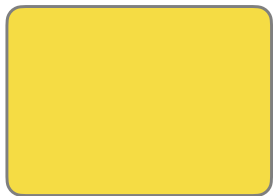


J / R 9029

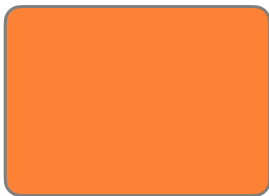


J / RAL 6011

Glossy



RAL 1018



RAL 2003



RAL 3024



RAL 5012



RAL 4010

Matte



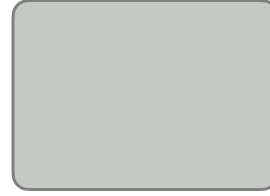
RAL 8007



RAL 8022



RAL 9003



RAL 9018



RAL 8012

Metallic



RAL 6036



RAL 4011



RAL 7048



RAL 5025

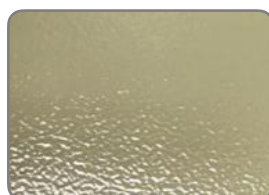


J / Cool Grey

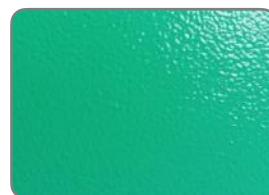
Texture



RAL 7032 Gun CTX



R 7032



Green Jade CTX



J / Atq COPPER

Konsultasi Project

"Jika dibutuhkan tim kami siap mendampingi project anda dengan menyediakan layanan konsultasi, redesign, visualisasi, drawing dll"



Fasilitas Produksi

"Diproduksi dengan mesin-mesin yang ber-standard tinggi dan presisi, mulai dari mesin mitter, mesin assembly sampai ke mesin-mesin hidrolis lainnya, menghasilkan finishing produk yang rapih dan presisi"





Hubungi :

V2.2 23

Head Office & Factory

Jln. Raya Pati - Tlogowungu Km. 0,3 No. 05 - Muktiharjo, Kec. Margorejo Pati - Jawa Tengah 59163

- Telepon : (0295) 381 302
- Email : mustaka@live.com
- Website : www.winka.id



PT MUSTAKA MULTI TEHNIK
Metal Roofing Specialist - Metal Hardware