

# BASISSTRUCTUUR VOOR ONDERSTEUNING

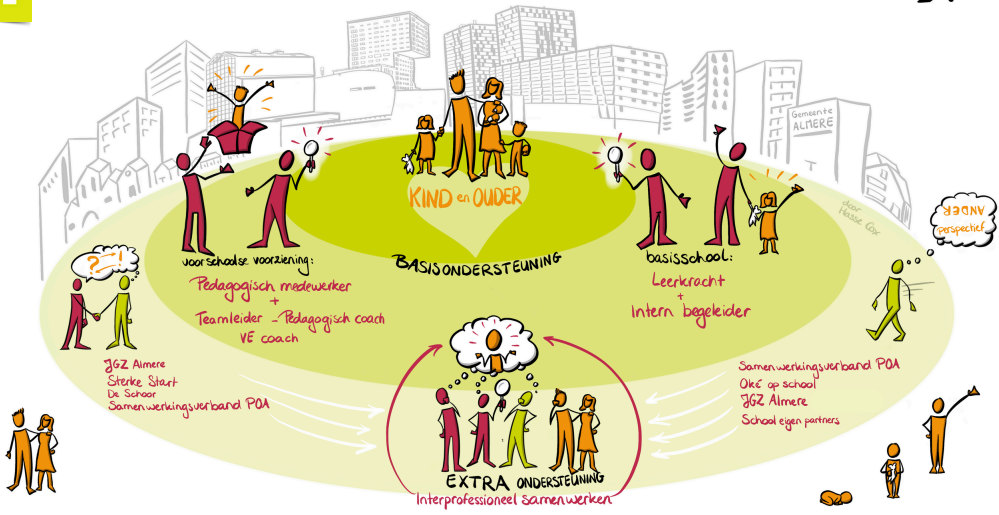
in de (VOOR)SCHOOL



VOOR PEDAGOGISCH COACHES, TEAMLEIDERS EN VE COACHES IN DE VOORSCHOOL  
EN INTERN BEGELEIDERS IN DE BASISCHOOL

# BASISSTRUCTUUR VOOR ONDERSTEUNING

in de (VOOR)SCHOOL





## DE BASISSTRUCTUUR VOOR ONDERSTEUNING IN DE (VOOR)SCHOOL VOOR KINDEREN VAN 0 T/M 13 JAAR

Dit **BvO boekje** wijst je de weg!  
Zo zie je gemakkelijk bij **wie** je aan kan  
kloppen voor **welke hulpvraag!**



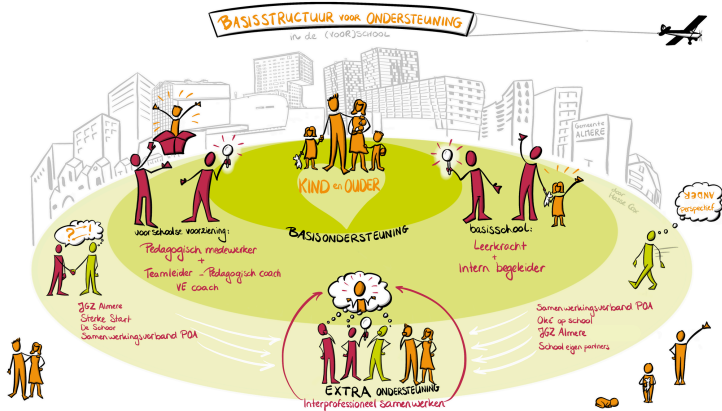
DE QR-CODE BIJDT  
INFORMATIE OVER  
DE ORGANISATIES

FIGUUR MET VERGROOTGLAS =  
Pedagogisch coach, VE coach,  
teamleider en intern begeleider

WIL JE MEER WETEN OVER DE BASISSTRUCTUUR VOOR ONDERSTEUNING IN DE (VOOR)SCHOOL?

KLIK HIER!







## VOORSCHOOLSE VOORZIENING | EXTRA ONDERSTEUNING



**Sterke Start Medewerker**  
Sterke Start Almere

**VE coach**

**Pedagogisch coach**

**Consulent Onderwijs**  
Samenwerkingsverband  
Passend Onderwijs Almere

**Jeugdverpleegkundige**  
JGZ Almere

**KLK OP DE FUNCTIE/ ORGANISATIE!**

# PEDAGOGISCH COACH- TEAMLEIDER KINDEROPVANG

## WAAR BEN IK VOOR?

- \* Pedagogisch medewerkers
- ✓ Mijn coaching is altijd gericht op het versterken van het pedagogisch handelen van de pedagogisch medewerker, ook als een kind opvalt door zijn gedrag of ontwikkeling.

## WAT DOE IK?

**Ik draag bij aan de kwaliteit van het pedagogisch handelen van de pedagogisch medewerkers.**

door middel van:

- Coaching op de groep
- Themabijeenkomsten voor een groep
- Individueel coachen met beelden

Ook kan ik adviseren bij een gesprek met ouders, bijvoorbeeld als voorbereiding voor een gesprek. De gesprekken voeren de pedagogisch medewerkers en locatiemanagers zelf.

## PEDAGOGISCH COACH- TEAMLEIDER KINDEROPVANG

### MIJN WERKWIJZE:

- ✓ Ik ben aanwezig op de locaties en coach de pedagogisch medewerkers op pedagogisch handelen.
- ✓ Bij zorg adviseer ik en vraag ik de medewerkers signalen aan te geven bij de locatiemanager of advies te vragen bij externe samenwerkingspartners.

Soms is de functie pedagogisch coach of VE coach een gecombineerde functie.

## VE COACH KINDEROPVANG

### WAAR BEN IK VOOR?

- \* Pedagogisch medewerkers
- ✓ Ik coach, ondersteun en begeleid pedagogisch medewerkers bij de uitvoering van het VE programma (voorschoolse educatie) en draag daarmee indirect bij aan het verhogen van de ontwikkeling van ieder kind.

### WAT DOE IK?

- **Ik draag bij aan de professionele ontwikkeling** van de pedagogisch medewerkers gericht op kwaliteitsverbetering in de uitvoering van het VE programma en de realisatie van doelstellingen op de voorscholen.
- **Ik draag zorg** voor het VE beleid door middel van coaching, training en advies zodat er continu aandacht is voor het verhogen van de pedagogische kwaliteit.
- **Ik coach en train** pedagogisch medewerkers bij de praktische uitvoering van VE. Ook ondersteun en coördineer ik bij zorg om kinderen in de rol van aandachtfunctionaris meldcode.

## VE COACH KINDEROPVANG

### MIJN WERKWIJZE:

- ✓ Ik ben aanwezig op de voorscholen waar ik coach 'on the job'.
- ✓ Ik ondersteun de pedagogisch medewerkers bij het opstellen van een plan van aanpak en werk daarin samen met o.a. de zorgcoördinator, pedagogisch coach, manager VE en externe samenwerkingspartners.
- ✓ Ik woon zo nodig zorgoverleggen bij en ben bereikbaar voor vragen van pedagogisch medewerkers over de uitvoering van VE en ondersteuning bij zorg.

Soms is de functie pedagogisch coach of VE coach een gecombineerde functie.

# MEDEWERKER STERKE START

## STERKE START ALMERE



### WAAR BEN IK VOOR?

- \* Het jonge kind (0 t/m 5 jaar) en het gezin.
- ✓ Alle professionals in Almere die werken met kinderen van 0 t/m 5 jaar' kunnen bij mij terecht, in het bijzonder de pedagogisch medewerker en de intern begeleider.

### WAT DOE IK?

**Merk je dat het met een kindje op de groep (of in het gezin) net even anders loopt? Dan denk ik graag met je mee!**

- Ik kom het liefst al vroegtijdig op de groep voor een **kind- of groepsobservatie** en ga in gesprek met de pedagogisch medewerker en ouders over hun (hulp)vraag.
- Aan de hand daarvan geef ik **gerichte adviezen** (voor op de groep of in het gezin) en ondersteun ik bij ontwikkel- en opgroeivragen.
- Daarnaast kan ik **kennis overdragen aan het team** van pedagogisch medewerkers d.m.v. voorlichtingen en workshops.

# MEDEWERKER STERKE START

## STERKE START ALMERE

### MIJN WERKWIJZE:

**Ik ben contactpersoon van meerdere locaties in een wijk.**

- ✓ Bij alle locaties ga ik regelmatig langs en is er telefonisch contact.
- ✓ Ik probeer zo snel mogelijk contact met de ouders en de pedagogisch medewerker te leggen voor het maken van een afspraak.
- ✓ Gedurende mijn betrokkenheid werk ik nauw samen met de ouders en de pedagogisch medewerker, maar kunnen er ook netwerkpartners bij betrokken worden.

*Aanmeldingen worden verstuurd naar [sterkestart@triadevitree.nl](mailto:sterkestart@triadevitree.nl).*



### WAAR BEN IK VOOR?

- \* Voorschool en gezinnen (0-4 jaar) vanuit de Jeugdgezondheidszorg Almere.
- ☑ Voor vragen van pedagogisch medewerkers, ouders en iedere professional met vragen en/of zorgen heeft over kinderen op het gebied van opvoeden en opgroeien.

### WAT DOE IK?

- Ik **signaleer** tijdig, problemen en specifieke stoornissen
- Ik **verwijs daar waar het nodig is door** naar verschillende vormen van hulp. (Dit kan een VVE indicatie zijn of andere type of aanvullende ondersteuning).

Deze hulp kan variëren van lichte opvoedondersteuning en oplossingen binnen het eigen netwerk van kinderen/ouders tot aan oplossingen die binnen de jeugdhulp liggen.



MIJN WERKWIJZE:

- ✓ Ik werk nauw samen met de **pedagogische medewerkers van de voorscholen met VVE.**
- ✓ Regelmatig bespreken we de signalen en zorgen van kinderen en onderzoeken wat er nodig is. Dit kan een VVE indicatie zijn of andere type of aanvullende ondersteuning.



### WAAR BEN IK VOOR?

- \* Voor kinderen in de overgang (van voorschool) naar school en bij leerlingen in het basisonderwijs die extra onderwijsbehoeften hebben.
- ✓ Als er na mijn inzet nog vragen blijven rondom de leerling, dan kan de orthopedagoog/ psycholoog van het samenwerkingsverband verder meedenken en adviseren met school en ouders over de ontwikkeling van de leerling.

### WAT DOE IK?

- Consultatie voor de IB'er van de toekomstige school: Als er vragen zijn over de **extra ondersteuningsbehoeften** van een kind, vaak nadat er al het een en ander is ingezet wat niet afdoende helpt.
- **Coachen van de leerkracht:** Ik kan met de leerkracht verder mee kijken en hem/ haar coachen.
- Ouders: We werken **handelingsgericht samen met ouders**. Dit kan in diverse overleggen op de school gebeuren, de intern begeleider geeft hier richting aan.
- Soms: **observeren in de voorscholen** om mee te kijken of het jonge kind met extra ondersteuningsbehoeften past in het onderwijs.

# CONSULENT ONDERWIJS

## PASSEND ONDERWIJS ALMERE

### MIJN WERKWIJZE:

- ✓ Vanuit het samenwerkingsverband ben ik een aantal uur per week verbonden aan een basisschool.
- ✓ Per schooljaar heb ik een vast aantal uren per school. Van dit aantal uren doe ik bovenstaande activiteiten.
- ✓ Via Indigo is inzichtelijk voor de school welk aantal uren de school heeft en welk deel inmiddels is ingezet door de orthopedagoog/psycholoog.



## BASISSCHOOL | EXTRA ONDERSTEUNING



### **Consulent Onderwijs**

Samenwerkingsverband  
Passend Onderwijs Almere

### **Begeleider Jeugd**

Oké op School

### **Schoolmaatschappelijk werker**

JGZ Almere

### **Intern Begeleider**

### **Jeugdverpleegkundige**

JGZ Almere

### **Trainer**

Oké op School

### **Orthopedagoog/ psycholoog**

Samenwerkingsverband  
Passend Onderwijs Almere

**KLIK OP DE FUNCTIE/ ORGANISATIE!**

## INTERN BEGELEIDER

### WAAR BEN IK VOOR?

- \* De intern begeleider (IB'er) is de zorg/ondersteunings coördinator op de school.
- ✓ Ik verbind waar nodig het contact tussen de school en externe partij(en) die ondersteunen aan het kind.
- ✓ De IB'er ondersteunt de leerkracht bij vormgeven van het aanbod en onderwijs.
- ✓ Komt in beeld zodra de ondersteuning of gewenste hulp verder gaat dan het klaslokaal.

### WAT DOE IK?

- Ik houd zicht op de totale ondersteuningsstructuur in de school.
- **Hulpvragen rondom leerlingen** komen bij mij, **waarbij ik de leerkrachten ondersteun** op het beantwoorden van deze hulpvragen
- **Waar nodig zet ik extra ondersteuning in** vanuit het ondersteuningsteam en organiseer ik gesprekken met netwerkpartners.
- Ik **onderhoud ook de contacten met de professionals** binnen het extra ondersteuningsteam.

## INTERN BEGELEIDER

### MIJN WERKWIJZE:

- ✓ Ik werk vraaggestuurd en vanuit de handelingsgerichte werkwijze.
- ✓ In gezamenlijkheid met ouders stemmen we af wat de hulpvraag van het kind (gezin) is en wie deze het beste kan oppakken.
- ✓ Externen kunnen mij benaderen (als er vanuit de eerstelijnszorg) overleg nodig wordt geacht over een leerling. Het gaat dan om zorg die van invloed is op de ontwikkeling van de leerling, waarbij rekening wordt gehouden met wie als eerste verantwoordelijk is voor de hulp die eventueel geboden moet worden.



### WAAR BEN IK VOOR?

- \* Basisonderwijs (4-12 jaar) vanuit de Jeugdgezondheidszorg Almere.
- ✓ Voor alle ouders en jongeren en voor iedere professional met vragen en/of zorgen heeft over kinderen op het gebied van opvoeden en opgroeien.

Ik heb kennis van de sociale kaart en weet de verbinding te leggen met passende hulp en laagdrempelige ondersteuning.

### WAT DOE IK?

- Adviserend: Ik **denk mee met de intern begeleider op school** bij lichte hulpvragen bij leerlingen en/of ouders. Voor vragen die meer dan preventieve ondersteuning behoeven, ben ik de korte schakel voor contact met andere disciplines, waaronder de jeugdarts.
- Ondersteunend : ik pak **lichte zorgmeldingen Veilig Thuis** op.
- **Gezondheidsonderzoek leerlingen**: Ik volg alle kinderen in Almere van 4-12 jaar.



### MIJN WERKWIJZE:

- ✓ Ik ben 2-wekelijks beschikbaar om een paar uur in de school aanwezig te zijn.  
In afstemming met de IB'er worden deze uren ingezet op bepaalde taken. Daarnaast maak ik een planning met de scholen over de gezondheidsonderzoeken van de leerlingen (rond 5 jaar en alle kinderen in groep 7) en andere voorlichtingsactiviteiten voor de school.
- ✓ Voorlichting ten aanzien van Gezondheid en Ontwikkeling:
  - Biedt opvoedondersteuning middels opvoedcursussen/thema bijeenkomsten op zowel individueel als groepsniveau;
  - Geeft informatie over gezonde leefstijl;
  - Geeft een Puberles in groep 7.



### WAAR BEN IK VOOR?

- \* Kinderen die opvallen in gedrag of houding, waardoor je twijfelt of het goed met hem/haar gaat.
- ✓ Deze leerlingen met lichte hulpvragen (gericht op sociaal emotionele ontwikkeling of weerbaarheid) bied ik kortdurende individuele ondersteuning, in een leerling traject op school.

### WAT DOE IK?

- **Ik begeleid en ondersteun leerlingen** met lichte hulpvragen op sociaal emotioneel gebied en/of weerbaarheid.
- **Ik ondersteun ouders** bij de hulpvraag van hun kind, in wat zij (anders) kunnen doen om hun kind te ondersteunen en te helpen bij het aanleren van nieuwe vaardigheden, waardoor ze weer meedoen op school.
- **Ik ondersteun de leerkracht** om het kind, de klas en zichzelf te helpen bij het aanleren van nieuw gedrag.

# BEGELEIDER JEUGD

## OKÉ OP SCHOOL

### MIJN WERKWIJZE:

- ✓ Ik ben elke week op school aanwezig waarbij ik mijn tijd gebruik om een aantal leerlingen te begeleiden. Daarbij voer ik observaties uit in de klas en ben ik in contact met leerkrachten, IB'ers, leerlingen en ouders.
- ✓ De leerlingen worden door de IB'er aangemeld via een aanmeldingsformulier.
- ✓ Het traject start met een aanmeldingsgesprek waarbij IB'er, leerkracht, ouder en kind aanwezig zijn. Tijdens het traject zijn er ook korte lijnen met ouders en de leerkracht. Het traject wordt afgerond met een eindevaluatie, waar iedereen weer bij aanwezig is.
- ✓ Een traject is bedoeld voor lichte hulpvragen en duurt daarom nooit langer dan 12 weken.



### WAAR BEN IK VOOR?

- \* Kinderen die opvallen in gedrag of houding, waardoor je twijfelt of het goed met hem/haar gaat.
- ✓ Deze leerlingen met lichte hulpvragen (gericht op sociaal emotionele ontwikkeling of weerbaarheid) bied ik een training op school.
- ✓ Op aanvraag van de school kom ik in de klas voor voorlichtingslessen rondom sociale veiligheid en bied ik in samenwerking met netwerkpartners groepsdynamische interventies.

### WAT DOE IK?

Ik bied **trainingen** voor leerlingen met lichte (preventieve) hulpvragen op sociaal-emotioneel gebied, weerbaarheid en/of schoolse vaardigheden, waarbij leerlingen nieuwe vaardigheden aanleren en leren van elkaar.

- **ik informeer en adviseer ouders**, over de oefeningen in de training en de leerdoelen van hun kind, zodat zij ook thuis kunnen ondersteunen bij het aanleren van nieuw gedrag.
- **ik ondersteun de leerkracht met de transfer naar de klas** om het kind/de klas te helpen bij het aanleren van nieuw gedrag.

Ik bied interactieve **voorlichtingslessen** op thema's over **sociale veiligheid** (o.a. identiteit, groepsdruk, social media, pesten en intimiderend gedrag).

# TRAINER OKE OP SCHOOL

## OKE OP SCHOOL

### MIJN WERKWIJZE:

- ✓ De trainingen worden op de school aangeboden in een groep van 6-10 leerlingen of klassikaal. Daarnaast zijn er trainingen in de wijk waarin leerlingen van verschillende scholen samen een training volgen.
- ✓ De training start met een aanmeldingsgesprek met ouder en kind of de leerkracht als het om een klassentraining gaat. Ook de leerdoelen worden besproken. Tussentijds zijn de ouders en leerkracht op de hoogte van de inhoud van de lessen, voor de 'koppeling' naar huis en in de klas. De training wordt afgerond met een evalueatie met ouder en kind of de leerkracht.
- ✓ Groepstraining: 8-10 bijeenkomsten. Klassentraining: 4-6 bijeenkomsten.



### WAAR BEN IK VOOR?

- \* Voor leerlingen in het basisonderwijs die extra onderwijsbehoeften hebben, en soms in voorscholen.
- ☑ Als er na de begeleiding nog vragen blijven rondom de leerling, dan kan de orthopedagoog/ psycholoog van het samenwerkingsverband verder meedenken en adviseren met school en ouders over de ontwikkeling van de leerling.

### WAT DOE IK?

- Consultatie voor de IB'er: Als er vragen zijn over de **extra onderwijsbehoeften** van een leerling, vaak nadat er al het een en ander is ingezet wat niet afdoende helpt.
- **Coachen van de leerkracht:** Ik kan met de leerkracht verder mee kijken en hem/ haar coachen.
- Ouders: We werken **handelingsgericht samen met ouders**. Dit kan in diverse overleggen op de school gebeuren, de intern begeleider geeft hier richting aan.
- Soms: **observeren in de voorscholen** om mee te kijken of het jonge kind met extra ondersteuningsbehoeften past in het onderwijs.

### MIJN WERKWIJZE:

- ✓ Vanuit het samenwerkingsverband ben ik een aantal uur per week verbonden aan een basisschool.
- ✓ Per schooljaar heb ik een vast aantal uren per school. Van dit aantal uren doe ik bovenstaande activiteiten.
- ✓ Via Indigo is inzichtelijk voor de school welk aantal uren de school heeft en welk deel inmiddels is ingezet door de orthopedagoog/psycholoog.



### WAAR BEN IK VOOR?

- \* Voor alle vragen van (voor)scholen, ouders en kinderen die vragen en/of zorgen hebben op het gebied van opvoeden en opgroeien (het gedrag, de ontwikkeling, de opvoeding van een kind).
- ✓ Het doel is dat ik het kind en zijn/haar systeem ondersteun, zodat het kind zo veilig en gezond mogelijk kan opgroeien op school en thuis.

### WAT DOE IK?

- Je kan bij mij terecht met vragen en zorgen over een kind, thuis en/of op school. Waar nodig **helpen we ouders de juiste hulp te vinden**. Ook bemiddelen we bij conflicten tussen de school en ouders.
- **Met de ouders bespreek ik vragen en zorgen** die zij hebben over hun kind of gezin. Dit doe ik het liefst bij de ouders thuis. Samen zoeken we naar een passende oplossing. Onze gesprekken zijn vertrouwelijk. Meestal zijn een paar gesprekken voldoende.
- Heeft het kind of gezin meer ondersteuning nodig? Dan bekijk ik met de ouders **welke hulp zij nodig hebben** en hoe we deze kunnen regelen.
- De scholen ondersteun ik door **consultatie & advies en deelname aan het zorgteam**. Op initiatief van de ouder(s) en/of school bemiddel ik ook tijdens hun gesprekken.



# SCHOOLMAATSCHAPPELIJK WERKER

## JGZ ALMERE

### MIJN WERKWIJZE:

#### ✓ Heb je vragen? Dan kun je mij bellen.

Wil je de Schoolmaatschappelijk werker (SMW) inschakelen?

Vul dan met de ouder(s) het aanmeldformulier in en mail deze naar mij. Je kunt mij ook vragen om een gesprek tussen ouders en school bij te wonen. Zo leren ze mij kennen en wordt het voor hen gemakkelijker om vragen te stellen.



### WAAR BEN IK VOOR?

- \* Voor leerlingen in het basisonderwijs die extra onderwijsbehoeften hebben.
- ✓ Vaak is mijn collega Consulent Onderwijs al betrokken geweest bij de leerling en/of is de leerkracht gecoacht.

### WAT DOE IK?

- De intern begeleider kan mij consulteren **bij vragen over de extra onderwijsbehoeften** van een leerling. Vaak heeft op dit moment andere ondersteuning voor de leerling nog onvoldoende effect gehad op de ontwikkeling van de leerling.
- Als er na de consultatie nog vragen blijven rondom de leerling, kan ik verder **meedenken en adviseren met school en ouders** over de ontwikkeling van de leerling. Dit kan in diverse overleggen op de school gebeuren, de intern begeleider geeft hier richting aan.
- Indien echt gewenst vanuit handelingsgerichte diagnostiek, doe ik onderzoek bij een kind.

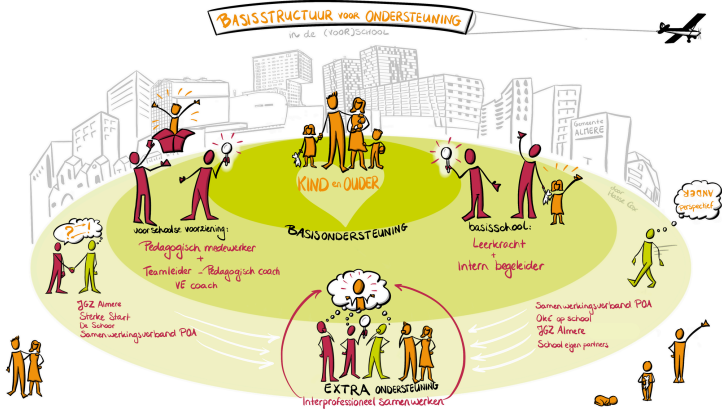
# ORTHOPEDAGOOG/ PSYCHOLOOG

## PASSEND ONDERWIJS ALMERE

---

### MIJN WERKWIJZE:

- ✓ Vanuit het samenwerkingsverband ben ik een aantal uur per week verbonden aan een basisschool.
- ✓ Per schooljaar heb ik een vast aantal uren per school. Van dit aantal uren doe ik bovenstaande activiteiten.
- ✓ Via Indigo is inzichtelijk voor de school welk aantal uren de school heeft en welk deel inmiddels is ingezet door de Consulent Onderwijs en door mij.



## ORGANISATIES | EXTRA ONDERSTEUNING



De Schoor

MEE Samen

JGZ Almere

Samenwerkingsverband  
Passend Onderwijs Almere

Oké op School  
(Triade Vitree)

KLIK OP DE ORGANISATIE!





## WIE ZIJN WE?

JGZ Almere biedt ondersteuning aan alle kinderen en jongeren van 0 tot 18 jaar en aan hun ouders/verzorgers in Almere.

Het gezin en de leefwereld van de jeugdige is het vertrekpunt bij onze inzet om alle jeugdigen van Almere optimaal de kans te bieden om in een veilige leefomgeving op te groeien tot gezonde, zelfstandige en weerbare volwassenen.

## WAT WILLEN WE BEREIKEN?

OM DIT TE REALISEREN HEBBEN WIJ ALLE KINDEREN IN BEELD EN ONDERSTEUNEN WIJ AL IN EEN VROEG STADIUM DE GEZINNEN DIE HIERBIJ BEGELEIDING NODIG HEBBEN.

JEUGOVERPLEEGKUNDIGE

JEUGOARTS

SCHOOLMAATSCHAPPELIJK WERKER

### TAAKINVULLING:

Tijdig signaleren en inschatting maken van behoefte aan zorg

- ✔ sparringpartner in het zoeken naar adequate/alternatieve oplossingen.
- ✔ ondersteunend aan het scholenveld en ketenpartners in goede kennis van de sociale kaart.
- ✔ bespreekbaar maken van dagelijkse verzorging, opvoeding en ontwikkeling van kinderen.

### WERKWIJZE:

In de voorschool ondersteunen we pm'ers en VE coaches samen met Sterke Start Almere en andere betrokkenen.

Op de school ondersteunen we de IB'er (samen met de andere betrokkenen uit de extra ondersteuning), ten behoeve van ouders en kinderen bij vraagstukken over gedrag en (sociaal emotionele) ontwikkeling van het kind. Bij de gesprekken over de kinderen sluit de jeugdverpleegkundige of de jeugdarts (zorgteam) aan.

# SAMENWERKINGSVERBAND PASSEND ONDERWIJS ALMERE (POA)

passend  
ONDERWIJS  
almere



## WIE ZIJN WE?

Passend Onderwijs Almere is het samenwerkingsverband voor primair en voortgezet onderwijs. In Almere werken we nauw samen met alle scholen om kinderen met een extra ondersteuningsbehoefte zo goed mogelijk te ondersteunen.

- De medewerkers bij het samenwerkingsverband zijn werkzaam als consulent op de scholen en hebben een achtergrond als onderwijsgevende of orthopedagoog/ psycholoog.
- Handelingsgerichte samenwerking staat centraal tussen de school, ouders en het samenwerkingsverband POA.

## WAT WILLEN WE BEREIKEN?

WE WILLEN DAT LEERLINGEN IN  
HUN EIGEN WIJK SUCCESVOL ZIJN  
OP SCHOOL, OOK DE LEERLINGEN  
MET EXTRA ONDERWIJSBEHOEFTE.

ORTHOPEDAGOOG/ PSYCHOLOOG

CONSULENT ONDERWIJS



## SAMENWERKINGSVERBAND

### PASSEND ONDERWIJS ALMERE (POA)

#### TAAKINVULLING:

In de afstemmingsoverleggen (start en medio) worden de doelen bepaald voor de samenwerking met de school en Passend Onderwijs Almere. School geeft aan in welke ontwikkeling zij zich bevinden en Passend Onderwijs Almere kan hier op aansluiten als dit passend is.

- ✓ De school is verantwoordelijk voor de basisondersteuning en de ondersteuningsstructuur.
- ✓ Het samenwerkingsverband denkt mee over de extra ondersteuning binnen de school.
- ✓ Het samenwerkingsverband is verantwoordelijk voor het dekkend (onderwijs)netwerk in Almere en voor de toeleiding naar stedelijke onderwijsvoorzieningen.
- ✓ De intern begeleider raadpleegt het samenwerkingsverband Passend Onderwijs Almere.

#### WERKWIJZE:

Na de kennismaking bij het startgesprek van POA en de school kan de orthopedagoog/ psycholoog en/of de consulent onderwijs gevraagd worden om deel te nemen aan een consultatie of Z.A.T.

- Daarna worden er vervolgspraken gemaakt als de inzet gewenst is.
- De vraag naar inzet wordt na consultatie door de intern begeleider ingevoerd voor de orthopedagoog/ psycholoog en/of de consulent onderwijs.
- Als er besloten wordt om (psychologisch) onderzoek af te nemen worden de resultaten van het onderzoek eerst met ouders besproken en na een aantal dagen en met toestemming van ouders met de school.



## WIE ZIJN WE?

Integrale Vroeghulp (IVH) is een team van trajectbegeleiders vanuit de organisaties MEE Samen en JGZ Almere. Het team wordt ondersteund door een coördinator vanuit MEE Samen. Het team bestaat uit deskundigen vanuit o.a. Merem Revalidatie, JGZ jeugdhulp, Kentalis, Triade Vitree en Passend Onderwijs Almere.

Als ouders een hulpvraag of vragen hebben rondom de ontwikkeling van hun kind in de leeftijd van 0 t/m 7 jaar, kunnen zij zich aanmelden of laten verwijzen naar IVH.

*Sterke Start is een samenwerking van meerdere partners en wordt uitgevoerd onder leiding van Oké op School en MEE Samen.*

## WAT WILLEN WE BEREIKEN?

**WIJ KUNNEN OUDERS ONDERSTEUNEN IN DE ZOEKTOCHT NAAR DE JUISTE PLEK(KEN) WAAR ZIJ MET HUN KIND TERECHT KUNNEN.**

## MEE SAMEN

### TAAKINVULLING:

- ✓ We verzamelen alle aanwezige informatie en verduidelijken indien nodig de hulpvragen van ouders.
- ✓ brengen een passend advies uit wat ouders kan helpen de juiste ondersteuning te vinden.
- ✓ Indien nodig kunnen we ouders de mogelijkheid bieden hun vragen te stellen aan het Kernteam van Integrale Vroeghulp.

### WERKWIJZE:

Ouders kunnen zichzelf aanmelden door te mailen naar [ivh-almere@meesamen.nl](mailto:ivh-almere@meesamen.nl).

De coördinatie neemt contact op met ouders voor een korte telefonische intake. De coördinator koppelt een trajectbegeleider aan het gezin. Deze is vanaf dat moment het 1e aanspreekpunt voor ouders.



## WIE ZIJN WE?

Oké op school biedt preventieve ondersteuning op lichte kortdurende hulpvragen (max. 12 weken) aan leerlingen op alle PO en VO scholen van Almere.

- Trainingen en interactieve voorlichtingslessen waar leerlingen met en van elkaar leren gericht op sociaal-emotionele ontwikkeling, weerbaarheid en sociale veiligheid.
- Individuele begeleiding voor het kind in samenwerking met ouders en leerkracht, gericht op sociaal-emotionele ontwikkeling en weerbaarheid.

In de Voorschool bieden we zo vroeg mogelijk preventieve ondersteuning.

- Sterke Start Almere: Advies en begeleiding i.s.m. pedagogisch medewerkers en intern begeleiders bij ontwikkelings- en opvoedvragen voor ouders en kinderen (0 t/m 5 jaar). Onder gezamenlijke leiding i.s.m. MEE Samen.

## WAT WILLEN WE BEREIKEN?

KINDEREN EN LEERLINGEN ZO VROEG, LICHT EN GEWOON MOGELIJK EEN STEUNTJE IN DE RUG BIEDEN, ZO DAT ZIJ (WEER) MEEDOEN IN DE KINDEROPVANG EN HET REGULIER ONDERWIJS.

STERKE START MEDEWERKER

TRAINER OKÉ OP SCHOOL

BEGELEIDER JEUGO

## OKE OP SCHOOL

### TAAKINVULLING:

- ✓ Uitvoering preventieve ondersteuning: trainingen, individuele begeleiding en interactieve voorlichtingslessen.
- ✓ Samenwerking met leerling, ouders en leerkracht staat centraal voor transfer van ondersteuning naar thuis en in de klas.
- ✓ Waar mogelijk, werken we samen met onze netwerkpartners in het externe ondersteuningsteam.

### WERKWIJZE:

- We bieden kortdurende lichte ondersteuning, waarna een kind weer mee kan doen in de (voor)school.
- Begeleider Jeugd en Trainer Oké op School zijn aanwezig op school. We zijn een sparringpartner voor de leerkracht, IB'er en ouder.
- We denken proactief mee en sluiten onze ondersteuning zo goed mogelijk aan.
- Aanmeldingen: Voorscholen door pedagogisch medewerkers. Basisschool door intern begeleiders. Beide in overleg met ouders.



## WIE ZIJN WE?

Team Jonge Kind, is een van de drie teams van de Afdeling Jeugd van De Schoor. In dit team werken pedagogisch medewerkers met de gezinsgerichte programma's (Opstapje, VVEthuis peuters & VVEthuis kleuters en Opstap) en eigen aanbod (MiniSamenSpel, OKI (ouder en kind inloop) en Spreekuren op de consultatiebureaus) voor kinderen van 0-6 jaar en hun ouders.

Voor de ondersteuning van de kwaliteit VE zijn er de stedelijk coaches VE en de wijkbijeenkomsten jonge kind worden door de stedelijk coördinator het Jonge Kind georganiseerd die ook in het team zit.

## WAT WILLEN WE BEREIKEN?

**DAT ALLE OUDERS VAN JONGE KINDEREN IN STAAT ZIJN HUN KINDEREN ZELF TE STIMULEREN IN HUN ONTWIKKELING.**

**GOEDE KWALITEIT VAN DE VOORSCHOOLSE EDUCATIE IN ALMERE.**

## DE SCHOOR

WELZIJN IN ALMERE

### TAAKINVULLING:

- ✓ Tijdens huisbezoeken en groepsbijeenkomsten bevorderen we de interactie tussen ouder en kind, zie 'Spelend leren in Almere'.
- ✓ Daarnaast ondersteunen we professionals in de voorscholen/ kinderopvang bij het maken van pedagogisch taalbeleid.
- ✓ Verzorgen scholing/workshops en begeleiden 'Lerende Netwerken' in de 'Stedelijke Taalaanpak' + 4x per jaar wijkbijeenkomsten jonge kind.

### WERKWIJZE:

- Opstapje (voor baby's, dreumesen en peuters) is inzetbaar op aanvraag vanuit ouders zelf, JGZ Almere, de voorschool, Sterke Start of andere partners.
- De (voor)scholen verwijzen ouders door naar de groepsbijeenkomsten VVE thuis en groep 1 & 2 van de basisschool voor het 2-jarige wekelijkse Opstapprogramma.
- De workshops, de begeleiding en ondersteuning (voor professionals) van de coaches VE is op aanvraag.



HET BVO BOEKJE

VERSIE: JULI 2024

ILLUSTRATIES: HASSE COX

VORMGEVING: MARIËLLE BROERSEN

EINDREDACTIE: MARGOT DRABBE EN MARGARETH VAN MEERVELD

MEDE MOGELIJK GEMAAKT DOOR: GEMEENTE ALMERE

