



# Bloom

unlimited cement

Colorker®

# Bloom

unlimited cement

**Colorker®**  
Time to inspire

# Bloom



**SP** Bloom nace como un azulejo efecto cemento de carácter neutro y atemporal, al que se ha querido dotar de personalidad especialmente a través de sus relieves. Tanto Keen como Lumen se caracterizan por superficies que invitan a experimentar a través del sentido del tacto, mediante el cual percibir todo el trabajo de texturas. Un efecto de luces y sombras sobre las piezas que aportan toda la personalidad a Bloom. Esta colección, mimética y actual, ha sido concebida como un revestimiento ideal para combinar con pavimentos de madera de nuestra firma Colorker.

**EN** Bloom was created as a neutral, timeless cement-effect tile, given personality by its relief surface. Both Keen and Lumen are characterised by surfaces which invite us to experience them through touch, letting us perceive their varied textures. An effect of light and shade on the pieces gives Bloom a great deal of personality. This contemporary and realistic collection was conceived as the ideal wall covering to combine with the wood-effect floors also by Colorker.

**FR** Bloom naît en tant que carrelage à effet ciment neutre et intemporel, que l'on a voulu doté d'une personnalité, en particulier, grâce à ses reliefs. Aussi bien Keen que Lumen se caractérisent par des surfaces qui invitent à expérimenter à travers le sens du toucher, qui nous permet de percevoir tout le travail de textures. Un jeu de lumières et d'ombres sur les pièces qui offre à Bloom une personnalité à part entière. Cette collection, mimétique et actuelle, a été conçue comme un revêtement idéal à associer à des pavages en bois de notre société Colorker.

**DE** Bloom entstand als eine Wandfliese in Zementoptik mit neutralem und zeitlosem Charakter, die ihre Persönlichkeit besonders durch ihre Reliefs erhalten sollte. Sowohl Keen als auch Lumen zeichnen sich durch Oberflächen aus, die dazu einladen, Erfahrungen mit dem Tastsinn zu machen, mit dem das gesamte Spiel der Texturen spürbar wird. Ein Licht- und Schatteneffekt auf den Stücken, der Bloom all seine Persönlichkeit verleiht. Diese mimetische und aktuelle Kollektion wurde als ideale Wandfliese konzipiert, die idealerweise mit Holzböden unserer Firma Colorker kombiniert wird.

**RS** Bloom рождается как плитка под цемент с нейтральным непреходящим характером, создатели которой хотели придать ей индивидуальность, в первую очередь посредством рельефного рисунка. Как Keen, так и Lumen отличаются поверхностями, приглашающими поэкспериментировать с чувством осязания, чтобы оценить весь труд, вложенный в их текстуры. Игра света и тени на плитке придает Bloom яркую индивидуальность. Эта актуальная коллекция была создана как идеальная облицовка стен, призванная сочетаться с напольным покрытием под дерево нашей фирмы Colorker.



WALL Bloom Moon 31,6 x 100<sup>R</sup> / Lumen Moon 31,6 x 100<sup>R</sup>  
FLOOR Tropico Maple 21,8 x 84

## Lumen

31,6x100<sup>R</sup>

**SP** Lumen encuentra en los efectos de piedra trabajada el contexto ideal para que luces y sombras potencien el valor decorativo de las piezas, dando respuesta así a la tendencia en revestimientos con volumetría.

**EN** With Lumen, you can find the ideal context in the effects of the workedstone for light and shadow to enhance the decorative value of the pieces, thus responding to the trend of voluminous coverings.

**FR** Pour Lumen, en revanche, les effets de pierre taillée qui caractérisent la ligne lui offrent le contexte idéal pour que les jeux de lumière et d'ombre mettent en valeur l'aspect décoratif des pièces, dans l'esprit de la tendance des revêtements volumétriques.

**DE** Pour Lumen, en revanche, les effets de pierre taillée qui caractérisent la ligne lui offrent le contexte idéal pour que les jeux de lumière et d'ombre mettent en valeur l'aspect décoratif des pièces, dans l'esprit de la tendance des revêtements volumétriques.

**RS** Lumen, в свою очередь, нашел в эффекте обработанного камня идеальный контекст для игры светотени, подчеркивая декоративную ценность плитки и следуя, таким образом, последней тенденции в облицовке объемной керамикой.



WALL Bloom Beige 31,6 x 100<sup>R</sup> / Lumen Beige 31,6 x 100<sup>R</sup>



WALL Lumen Beige 31,6 x 100<sup>R</sup>

## Keen

31,6x100<sup>R</sup>

SP Keen, de líneas estratificadas, imprime un carácter más abrupto a este cemento, evocando en cierta medida a detalles típicos de una madera, con líneas marcadas e irregularidades naturales.

EN Keen, with its layered lines, gives a more abrupt character to this cement, evoking in a certain measure the typical details of a piece of wood, with marked lines and natural irregularities.

FR La version Keen et ses lignes stratifiées donne un caractère plus abrupt au ciment, et évoque d'une certaine façon les particularités du bois, avec ses lignes marquées et ses irrégularités naturelles.

DE Die Keen-Serie mit geschichteten Linien verleiht diesem Zement einen abrupteren Charakter und erinnert zuweilen an die typischen Details des Holzes, mit ausgeprägten Linien und natürlichen Unregelmäßigkeiten.

RS Формат Keen, с эффектом слоистых линий, придает более резкий характер этой цементной плитке, напоминая отчасти древесину с ее четко прочерченными линиями и естественными неровностями.

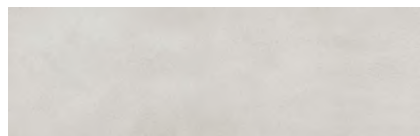


WALL Keen Grey 31,6 x 100<sup>R</sup>

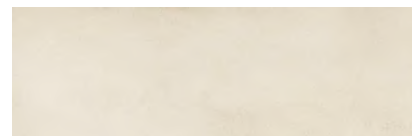
# Bloom



**Bloom Moon**  
31,6 x 100<sup>R</sup> 220116 M75



**Bloom Grey**  
31,6 x 100<sup>R</sup> 220118 M75



**Bloom Beige**  
31,6 x 100<sup>R</sup> 220117 M75



**Lumen Moon**  
31,6 x 100<sup>R</sup> 220701 M77



**Lumen Grey**  
31,6 x 100<sup>R</sup> 220702 M77



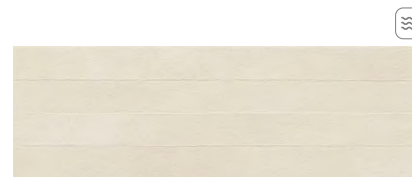
**Lumen Beige**  
31,6 x 100<sup>R</sup> 220703 M77



**Keen Moon**  
31,6 x 100<sup>R</sup> 220698 M77



**Keen Grey**  
31,6 x 100<sup>R</sup> 220699 M77



**Keen Beige**  
31,6 x 100<sup>R</sup> 220700 M77

**Piezas especiales**

Special pieces



**Mosaico Bloom 30 x 30**

Moon	220898	M83
Grey	220899	M83
Beige	220900	M83
Mix	220901	M83



Pesos y medidas · Packing List

	Piezas Caja Pieces Box	KG. Caja KG. Box	M² Caja S.Q.M. Box	Caja Europalet Box Europallet	KG. Europalet KG. Europallet	M² Europalet S.Q.M. Europallet
31,6 x 100 <sup>o</sup> / 12,4" x 39,4"	5	26,02	1,58	42	1112,84	66,36
31,6 x 100 <sup>o</sup> Relieve / 12,4" x 39,4"	5	26,89	1,58	42	1149,38	66,36
30 x 30 / 11,8" x 11,8"	11	19,82	1	30	594,60	30

La reproducción de los colores es aproximada debido a los sistemas de impresión. Los códigos de precios y referencias deben verificarse ya que puede haber errores tipográficos.  
Given the printing systems in use, the colours reproduced herein are roughly equivalent to actual ones. Price code and product codes should be checked since there be typographical errors.

Iconos descriptivos · Descriptive icons

Precio por m² / Price per m²   
 Precio por pieza / Price per piece   
 Precio por caja / Price per box   
 Resistencia a la helada / Frost resistant   
 Relieve / Relief

Pasta blanca / White body tiles   
 Porcelánico / Porcelain   
 Pavimento / Floor tiles   
 Revestimiento / Wall tiles   
 Mate / Matt

**V2** Variación cromática leve / Slight colour variation   
 Variación cromática / Colour variation   
**V1-G1** Uniforme / Uniform   
**V3-G3** Variación media / Moderate variation

**G2** Variación gráfica media / Moderate graphic variation   
 Variación gráfica / Graphic variation   
**V2-G2** Variación leve / Slight variation   
**V4-G4** Variación alta / Strong variation

Certificaciones ambientales · Environmental certifications



Otras certificaciones Colorker Group · Other Colorker Group certifications



Características técnicas · Technical features

	ISO 13006 UNE-EN 14411	BIII
Longitud y anchura Length and width	EN ISO 10545-2	± 0,5 % ± 2,0 mm
Espesor Thickness	EN ISO 10545-2	± 10 % ± 0,5 mm
Rectitud de lados Straightness of sides	EN ISO 10545-2	± 0,5 %
Ortogonalidad Rectangularity	EN ISO 10545-2	± 0,3 % ± 1,5 mm
Planitud de superficie Surface flatness	EN ISO 10545-2	+ 0,5 % ; - 0,3 % + 2 mm ; - 1,5 mm
Absorción de agua Water absorption	EN ISO 10545-3	E > 10 %
Fuerza de rotura (N)* Breaking strength*	EN ISO 10545-4	E > 7,5 mm > 600 N E < 7,5 mm > 200 N
Resistencia a la flexión (N/mm²) Modulus of rupture	EN ISO 10545-4	E > 7,5 > 12 N/mm2 E < 7,5 > 15 N/mm2
Resistencia a la abrasión profunda (Solo UGL) Surface deep abrasion resistance (Solo UGL)	EN ISO 10545-6	No aplica Not apply
Resistencia a la abrasión superficial (Solo GL) Surface abrasion resistance (Solo GL)	EN ISO 10545-7	No aplica Not apply
Coefficiente de dilatación térmica lineal (1/k) Coefficient of linear thermal expansion	EN ISO 10545-8	Valor declarado Declared value
Resistencia al choque térmico Thermal shock resistance	EN ISO 10545-9	Resiste Resist
Resistencia al cuarteo Crazing resistance	EN ISO 10545-11	Resiste Resist
Resistencia a la helada Frost resistance	EN ISO 10545-12	No resiste Not resist
Deslizamiento Coefficient of friction	UNE ENV 41901 DIN 51130 DIN 51097 ANSI A137.1	No aplica Not apply
Resistencia a productos de limpieza y aditivos para piscina Resistance to household chemicals and swimming pool salts	EN ISO 10545-4	Min GB
Resistencia a bajas concentraciones Resistance to low concentrations	EN ISO 10545-13	GLA
Resistencia a altas concentraciones Resistance to high concentrations	EN ISO 10545-13	GHA
Resistencia a las manchas Resistance to stains	EN ISO 10545-14	> 3

TIPOLOGÍA / Typology

31,6 x 100<sup>o</sup> · BIII - GL

DESPLAZAMIENTO / Coefficient of friction

31,6 x 100<sup>o</sup> · -

**Colorker**<sup>®</sup>  
Time to inspire



# Colorker®



Loading Address / Expediciones  
Partida dels Plans s/n  
12592 Chilches - Castellón - Spain

Offices / Oficinas  
Ctra. de Alcora, Km 21,3  
12110 Alcora - Castellón - Spain

T. +34 964 36 16 16  
info@colorker.com  
colorker.com