

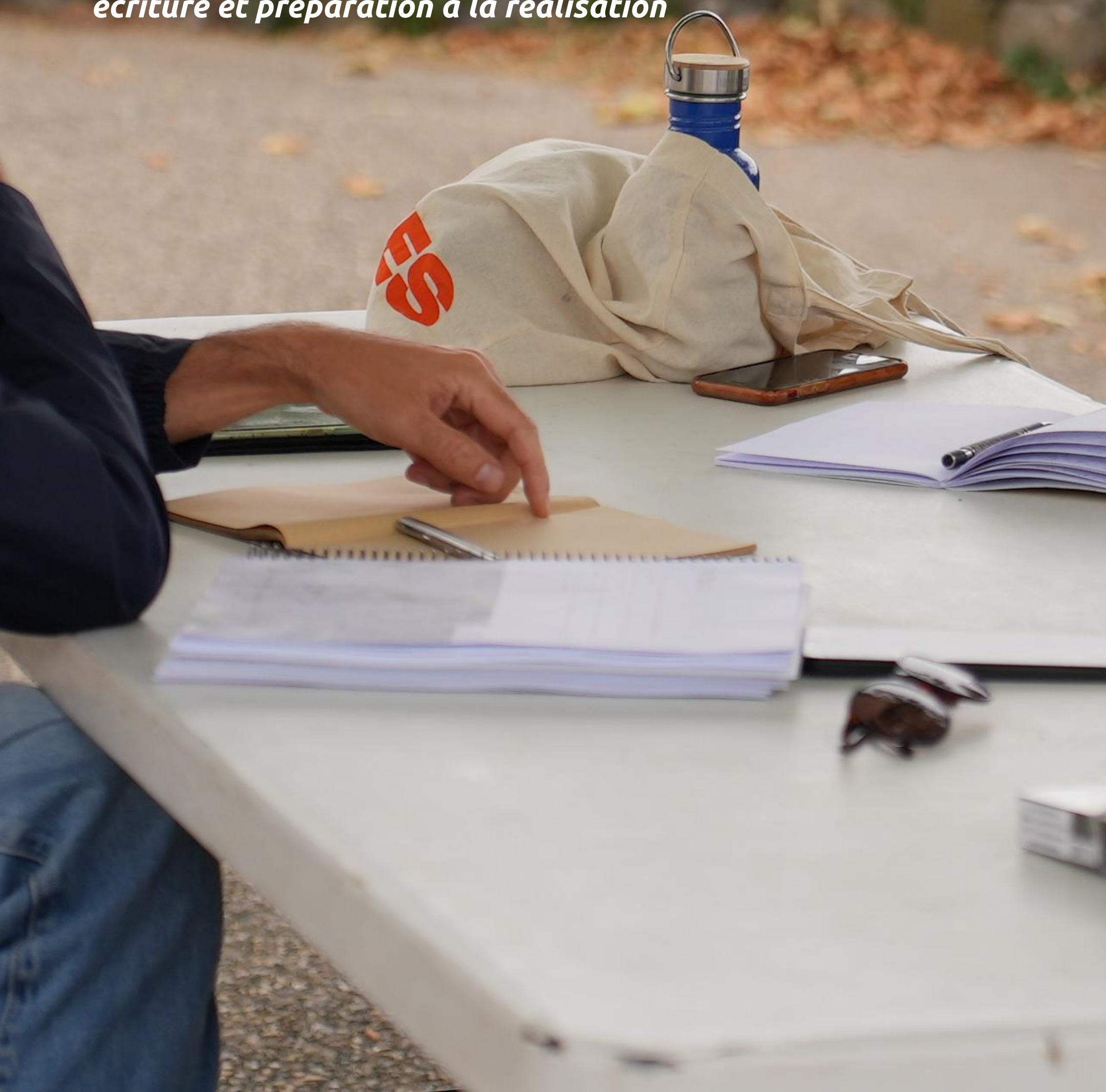


école
documentaire

• ardecheimages.org

FORMATION À L'ÉCRITURE DOCUMENTAIRE

*La conception d'un projet de film documentaire de création,
écriture et préparation à la réalisation*



LES OBJECTIFS ET NOTRE APPROCHE

Pour qui et comment ?

Comment passer d'une idée de film à une écriture qui raconte et donne à voir le film à venir ? Comment développer son intuition, identifier ses intentions ?



Cette formation s'adresse à des **auteur·ices de films documentaires au stade de l'écriture**. Elle leur offre un temps privilégié de questionnement et d'élaboration de leur projet de film.



Entre temps collectifs, entretiens individuels, projections quotidiennes, expériences de réalisation, repérages et échanges avec différent·es professionnel·les, chaque participant·e bénéficie d'un **accompagnement sur mesure** pour clarifier ses intentions, délimiter le périmètre de son film et poser les bases d'un premier dossier.

L'encadrement est assuré par 5 à 6 auteur·ices réalisateur·ices et producteur·ices.

LE PROGRAMME

Quelles sont les étapes ?

1

Trois semaines à Lussas

Travail de réflexion collective, travail personnel d'écriture et de documentation, entretiens individuels, exercices pratiques, réalisation d'un objet filmique à partir de l'analyse des intentions du projet.

2

Deux semaines sur les lieux de repérages *

Repérages sur le terrain, collecte de matériaux et élaboration d'un journal de repérages.

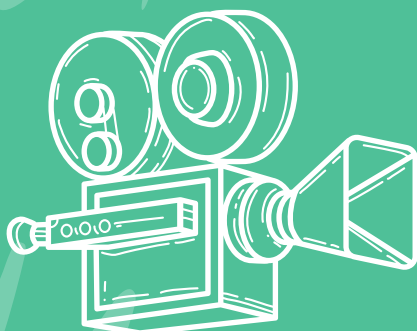
** en cas d'impossibilité de se rendre sur son lieu de repérages les consignes seront réajustées.*

3

Trois semaines à Lussas

Analyse collective et individuelle des projets retravaillés après repérages, entretiens individuels par deux intervenant·es et reprise de l'écriture, élaboration d'une nouvelle version du projet, intervention en fin de stage d'un·e producteur·rice sur la question des contrats, des aides à l'écriture et à la production, du lien entre l'auteur·rice et le producteur·rice, des pistes de production pour chaque projet.

Chacune des périodes à Lussas est rythmée par des visionnages collectifs quotidiens de films appartenant au patrimoine cinématographique documentaire.



INFOS PRATIQUES

Où et quand ?

Lieu : L'imaginaire, 300 Route de Mirabel 07170 Lussas

Périodes : 2 sessions par an au printemps et à l'automne

Nombre de participant·e·s : 6 par session

Durée : 210 heures, 6 semaines

L'École documentaire offre un cadre exceptionnel et un accompagnement complet pour faciliter votre venue et votre formation :

- **Transport :** gare SNCF Montélimar, puis bus TER jusqu'à Lavilledieu (à 5 km de Lussas) / navettes coordonnées par l'équipe / accès facile en voiture, parkings gratuits.
- **Logement :** logements pré-réservés avec chambre individuelle et espaces partagés / liste de gîtes disponible pour organiser votre séjour.
- **Restauration :** repas du midi organisés et partagés avec les intervenant·es / prise en charge possible selon les financements.
- **Accessibilité :** locaux accessibles et adaptables selon les besoins.
- **Accompagnement :** l'équipe vous aide dans toutes les démarches : transport, hébergement, financements.



MODALITÉS D'INSCRIPTION

Comment candidater ?

Sélection des candidat·es

Les dossiers sont examinés par un comité composé des intervenant·es et de l'équipe de l'École documentaire. Les projets retenus doivent refléter un point de vue d'auteur·rice et s'inscrire dans le documentaire de création. Un entretien téléphonique peut compléter la candidature.

Dossier à fournir (PDF, 15 à 17 pages max)

fiche d'inscription complétée • page de garde • lettre de motivation • résumé du projet • note d'intention • note de réalisation • synopsis développé • CV détaillé

Annexes possibles

Présentation de la société de production, liens de visionnage, autres éléments pertinents.

Envoyer le dossier complet à :
candidature@ardecheimages.org

Objet du mail : Candidature – Formation à l'écriture
documentaire



FINANCEMENTS & COÛTS

Comment ça coûte ?

Tarif : 5 960 € (28,40 €/h)

Inclut l'encadrement, la documentation et les moyens techniques. *Frais annexes : hébergement, repas et transport à la charge du stagiaire. Ces frais peuvent être pris en charge selon les organismes de financement.*

Démarches de financement



Nous contacter pour obtenir un devis et un plan de formation



Identifier votre organisme financeur (AFDAS, France Travail, AGEFICE, ect.)



Nous tenir informés de vos démarches

