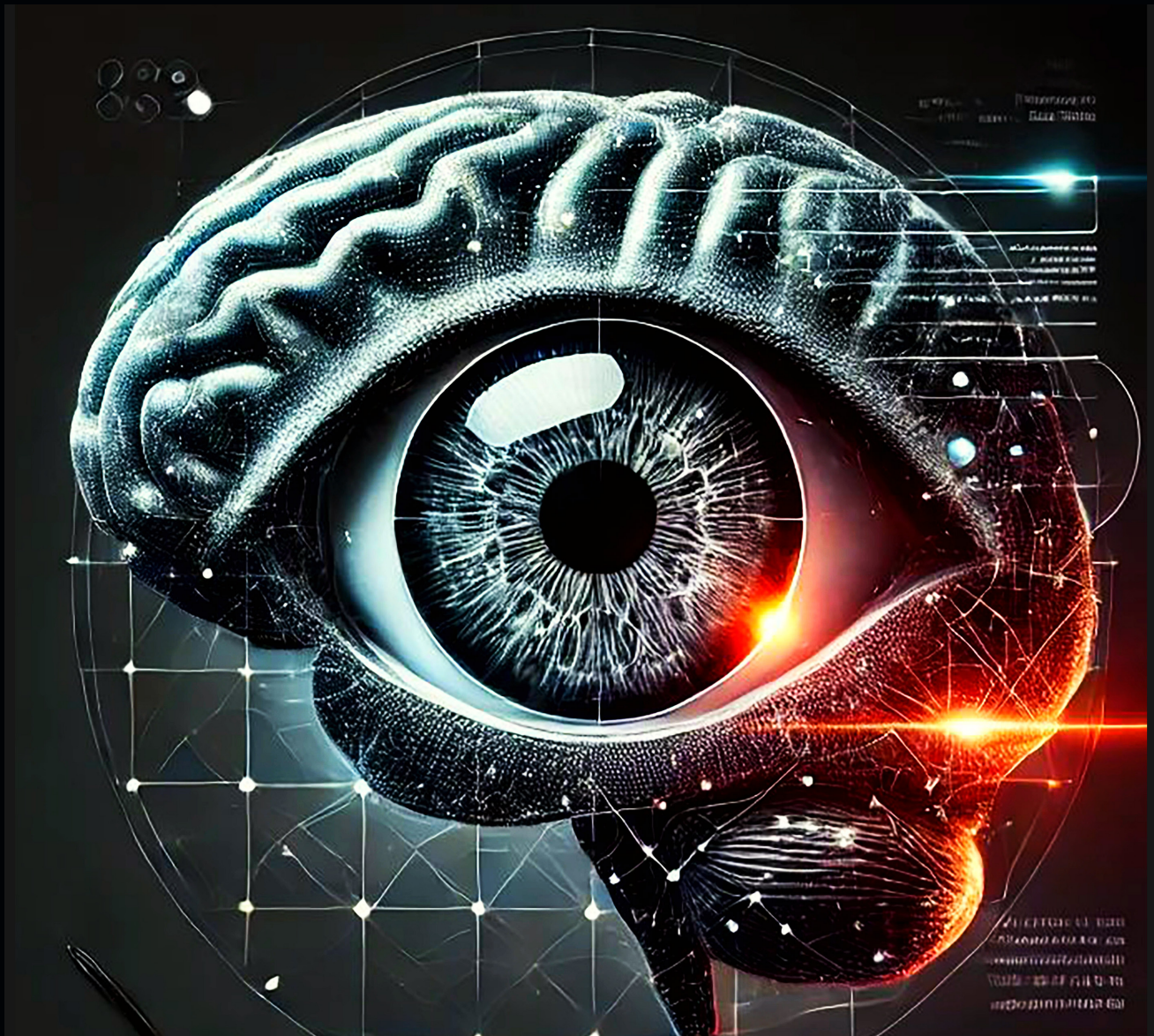


II CURSO

INTERNACIONAL VIRTUAL DE

Neuro-Oftalmología



Programa 2024

VIERNES 8 DE NOVIEMBRE
DE 14:45 A 19:00 HRS HORA CENTRAL CDMX **Y EL**

SÁBADO 9 DE NOVIEMBRE
DE 8 A 14:00 HRS HORA CENTRAL CDMX

COORDINADORAS:

- *Dra. Grisel González*
- *Dra. Jazmin Morales*
- *Dra. Ariadna Silva*



	Miembros SMO	No Miembros SMO	Residentes/fellows
Antes del 19 octubre	\$1,000	\$1,500	\$700
A partir del 20 de octubre	\$2,000	\$3,000	\$1,400

VIERNES

8 DE NOVIEMBRE
DE 14:45 – 19:00 H.

14:45 INTRODUCCIÓN Y PRESENTACION DEL CURSO

MODULO 1

15:00 – 16:00 **NEUROPATIA OPTICA ISQUÉMICA
ARTERÍTICA VS NO ARTERÍTICA**

Coordina la **DRA. JAZMIN MORALES (AMON)**

15:00 Diagnóstico DR. LUIS PESCI (AMON)

15:15 Tratamiento DR. CARLOS ABUD (REUMATOLOGÍA/HOSPITAL CENTRAL SLP)

15:30 Caso Clínico (moderador) DRA. JAZMIN MORALES (AMON)

15:40 Discusión (PANELISTAS Y COORDINADORAS DEL CURSO)

MODULO 2

16:00 – 17:00 **NEUROPATÍA ÓPTICA DESMIELINIZANTE
VS NO DESMIELINIZANTE**

Coordina la **DRA. THAMAR GÓMEZ (AMON)**

16:00 Diagnóstico DRA. KARINA MIRANDA (AMON)

16:15 Tratamiento DR. ARTURO VIOLANTE (NEURÓLOGO/INNN)

16:30 Caso Clínico DRA. THAMAR GÓMEZ (AMON)

16:40 Discusión (PANELISTAS Y COORDINADORAS DEL CURSO)

MODULO 3

17:00 - 18:00 **NEUROPATÍA ÓPTICA MEDICAMENTOSA**

Coordina la **DRA. CRISTINA ROMERO (AMON)**

17:00 Diagnóstico DRA. ANGELINA ESPINO (AMON)

17:15 Tratamiento DR. JORGE CARDENAS (AMON)

17:30 Caso Clínico DRA. CRISTINA ROMERO (AMON)

17:40 Discusión (PANELISTAS Y COORDINADORAS DEL CURSO)

MODULO 4

18:00 – 19:00 **NEUROPATÍA ÓPTICA COMPRESIVA**
Coordina el **DR. JULIO CORTES (AMON)**

18:00 Diagnóstico DRA. EMELY KARAM (USA)
18:15 Tratamiento DR. ERNESTO CABRERA ALDAMA (NEUROCIRUJANO/INNN)
18:30 Caso Clínico DR. LUIS OSPINA (CANADA)
18:40 Discusión (PANELISTAS Y COORDINADORAS DEL CURSO)

SÁBADO

9 DE NOVIEMBRE

8:00 – 14:30 H

MODULO 5

08:00 -09:00 **NEUROPATIAS INFILTRATIVAS VS PARANEOPLÁSICOS**
Coordina la **DRA. GRISEL GONZÁLEZ (AMON)**

08:00 Diagnóstico DR. DIEGO ROMERO (AMON)
08:15 Tratamiento DRA. EMELY KARAM (USA)
08:30 Caso Clínico DRA. GRISEL GONZÁLEZ (AMON)
08:40 Discusión (PANELISTAS Y COORDINADORAS DEL CURSO)

MODULO 6

09:00 - 10:00 **NEUROPATIAS INFLAMATORIOS DE ORIGEN INFECCIOSO (NEUROSÍFILIS)**
Coordina la **DRA. JAZMIN MORALES (AMON)**

09:00 Diagnóstico DRA. STEPHANIE VOORDUIN (IMO)
09:15 Tratamiento DRA. EMELY KARAM (AMON)
09:30 Caso Clínico DRA. GRISEL GONZÁLEZ (AMON)
09:40 Discusión (PANELISTAS Y COORDINADORAS DEL CURSO)

MODULO 7

10:00-11:00 **NEUROPATIA ÓPTICA HEREDITARIA DE LEBER**
Coordina la **DRA. GRISEL GONZÁLEZ (AMON)**

10:00 Diagnóstico DR. ANDRES CASTAÑO (COLOMBIA)
10:15 Tratamiento DRA. LORENA CASTILLO (ESPAÑA)
10:30 Caso Clínico DRA. LORENA CASTILLO (ESPAÑA)
10:40 Discusión (PANELISTAS Y COORDINADORAS DEL CURSO)

MODULO 8

11:00-12:00 **NEUROPATÍA ENDOCRINOLÓGICAS (ENF. TIROIDEA)**
Coordina el **DR. MANUEL ENRIQUE ESCANIO (AMON)**

11:00 Diagnóstico DR. ROBERTO EBNER (ARGENTINA)
11:15 Tratamiento DRA. BERNARDETTE RIVAS
 (NEUROENDOCRINOLOGA/INCMNSZ)
11:30 Caso Clínico DR. MANUEL ENRIQUE ESCANIO (AMON)
11:40 Discusión (PANELISTAS Y COORDINADORAS DEL CURSO)

MODULO 9

12:00-13:00 **NEUROPATÍA ÓPTICA TÓXICA**
Coordina la **DRA. JESSICA VALENCIA (AMON)**

12:00 Diagnóstico DRA. ANA MILENA BAUTISTA (COLOMBIA)
12:15 Tratamiento DRA. JESSICA VALENCIA (AMON)
12:30 Caso Clínico DRA. JESSICA VALENCIA (AMON)
12:40 Discusión (PANELISTAS Y COORDINADORAS DEL CURSO)

CONFERENCIA MAGISTRAL

13:00-13:45

INTELIGENCIA ARTIFICIAL EN NEURO-OFTALMOLOGÍA

INTRODUCCIÓN Y GENERALIDADES:

Presentado por el **DR. ANGEL LEE**
(NEUROCIRUJANO/HOSPITAL GEA GONZÁLEZ)

ENFOQUE DIRIGIDO A NEURO-OFTALMOLOGÍA:

Presentado por la **DRA. ARIADNA SILVA (AMON)**

13:45-14:15

CLAUSURA

(COORDINADORAS DEL CURSO)



ASOCIACIÓN MEXICANA DE OFTALMOLOGÍA NEUROLÓGICA



**ACADEMIA
SOPHIA®**



**COLEGIO DE MÉDICOS
OFTALMÓLOGOS DE JALISCO, A. C.**



**INSTITUTO NACIONAL
DE NEUROLOGÍA Y
NEUROCIRUGÍA**