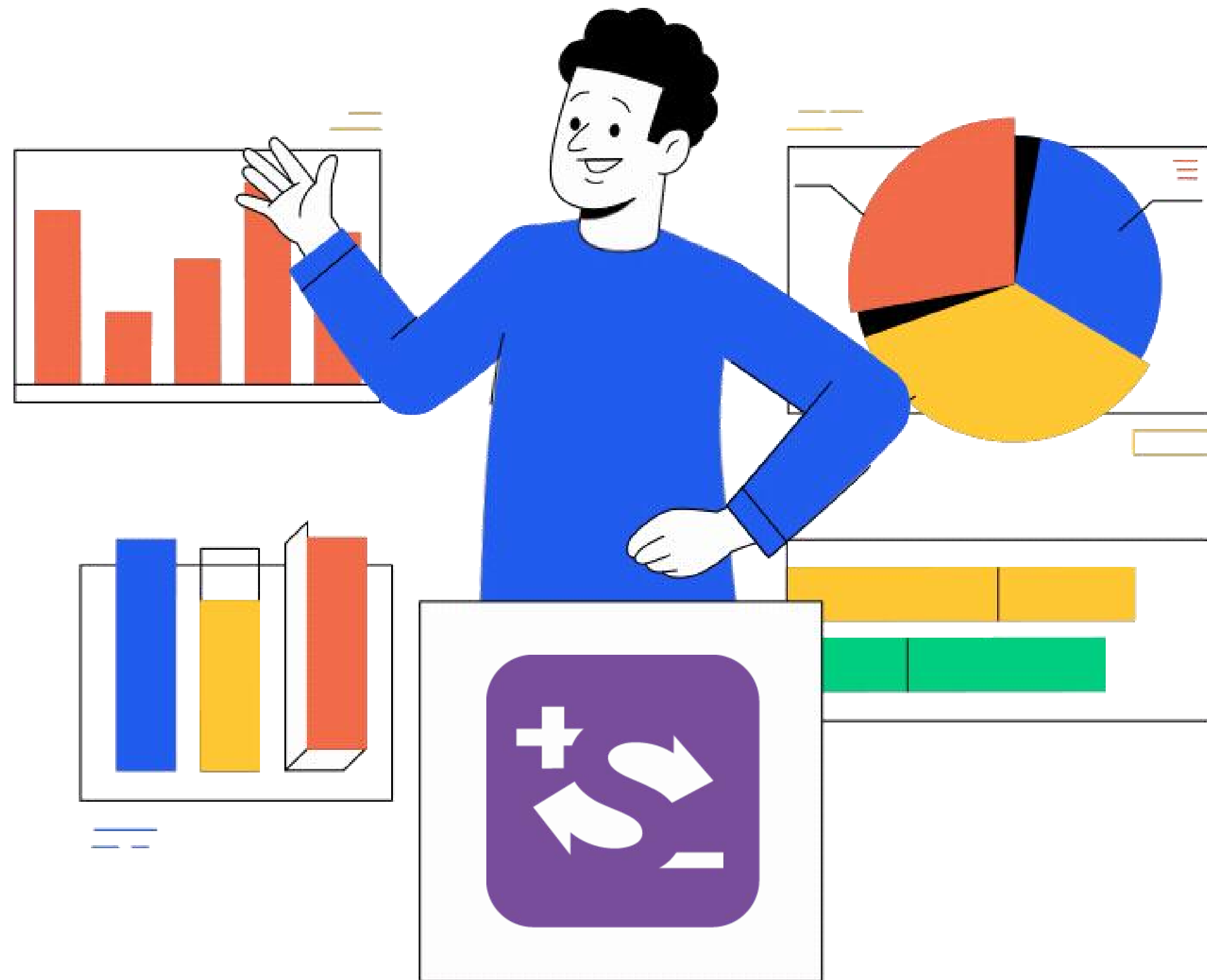


# Guide pour réaliser une stratégie Achats responsables

Construisez un plan d'action Achats RSE précis à mettre au service de votre entreprise.

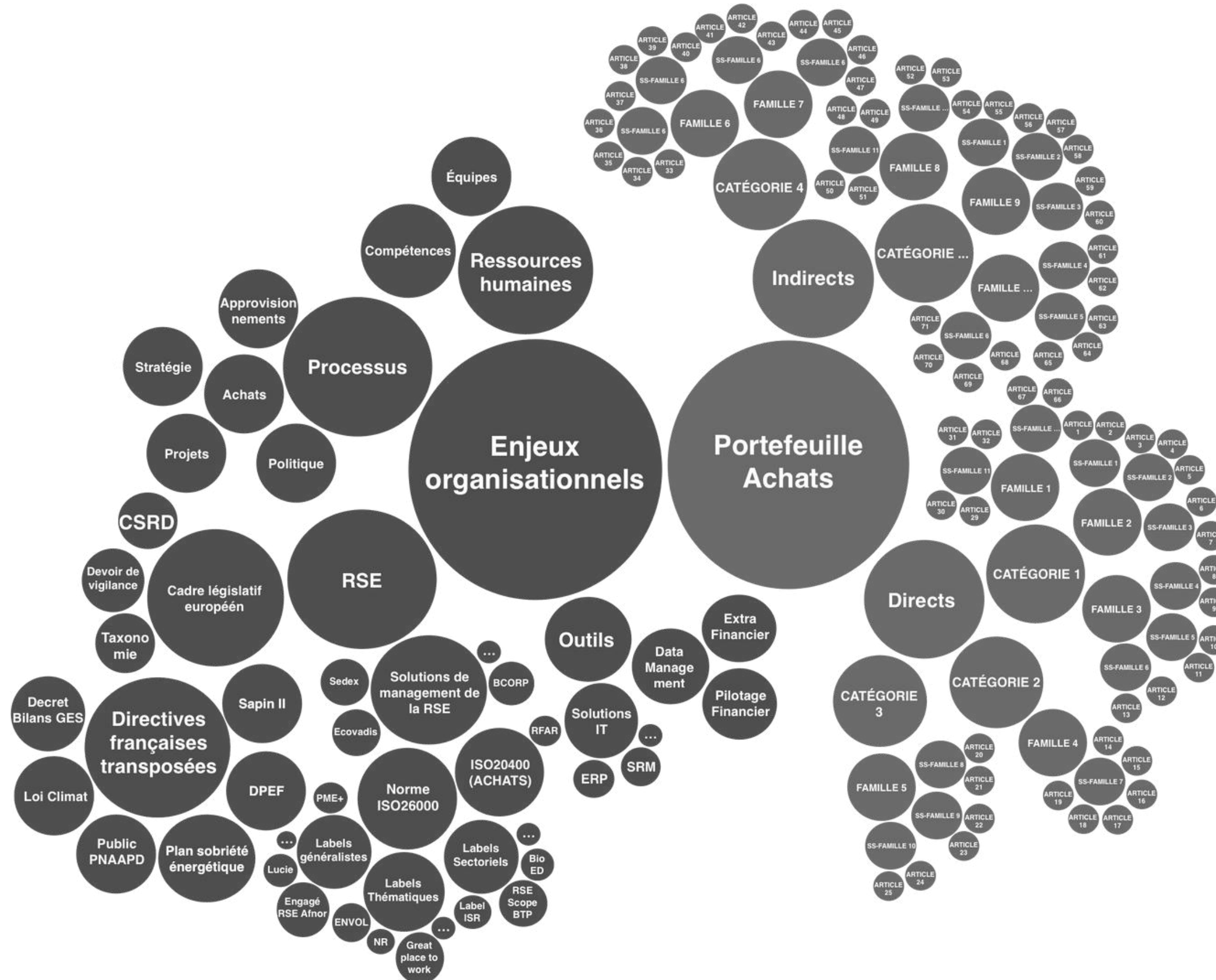
Élaborez une méthode et des instruments efficaces pour formuler des Stratégies Achats qui allient efficacité économique et minimisation des impacts RSE.



**CONSTRUIRE UNE  
STRATEGIE, C'EST  
ETABLIR UN PLAN  
D'ACTION DE MOYENS ET  
DE RESULTATS.**



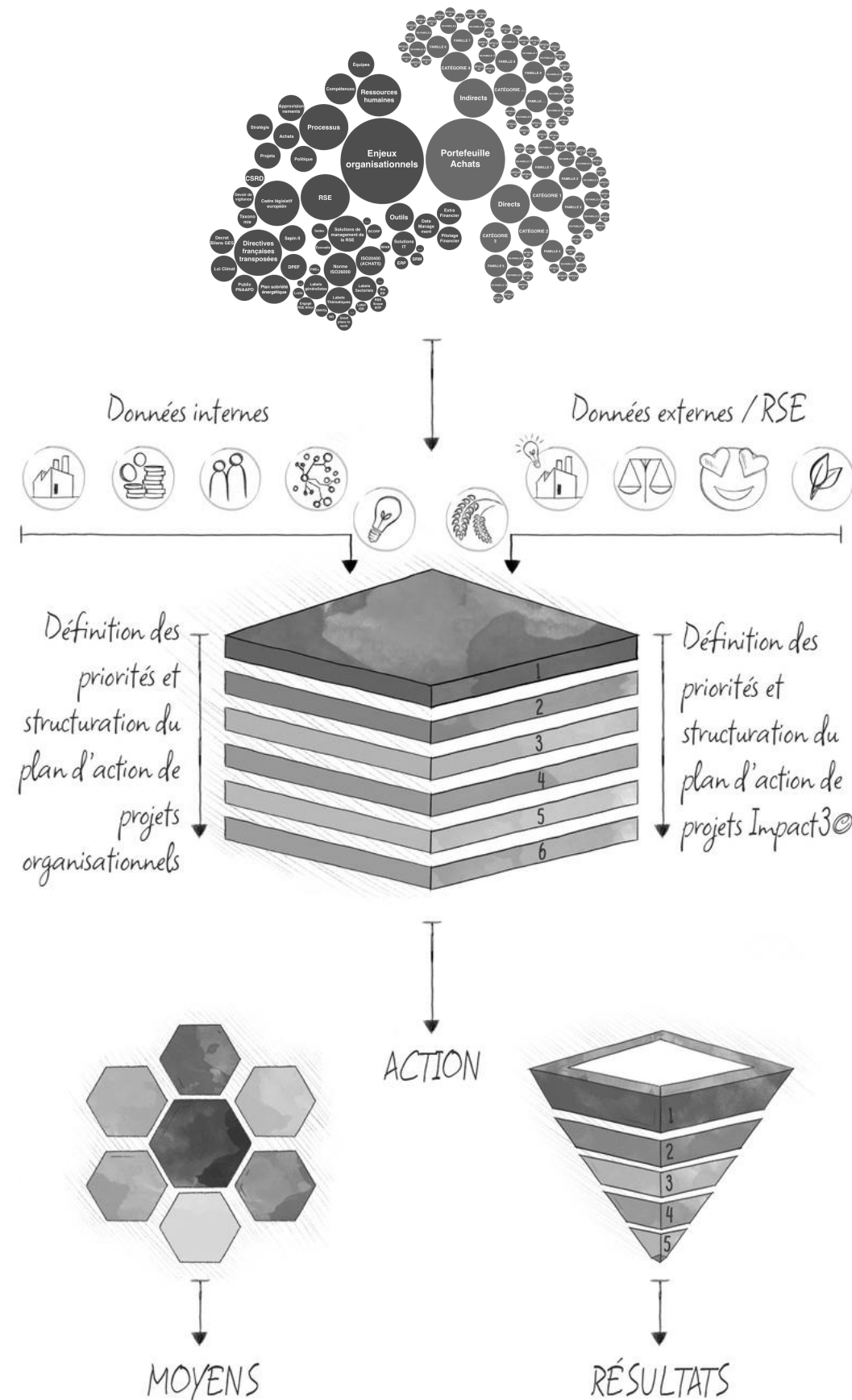
# VISION DE LA FONCTION ACHATS (TRIPLE PERFORMANCE)



# CONSTRUIRE UNE STRATÉGIE ACHATS

**OBLIGATION DE MOYENS**

**PLAN D'ACTION DE PROJETS ORGANISATIONNELS**



**OBLIGATION DE RÉSULTATS**

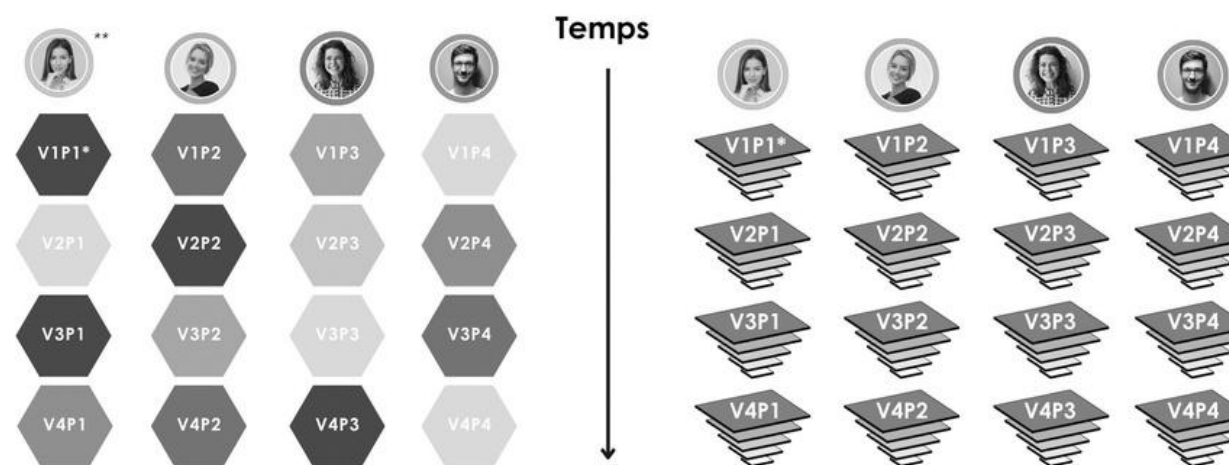
**PLAN D'ACTION DE PROJETS SUR LE PORTEFEFEUILLE**

# CONSTRUIRE UNE STRATÉGIE ACHATS

## DÉFINIR UNE STRATÉGIE ACHATS

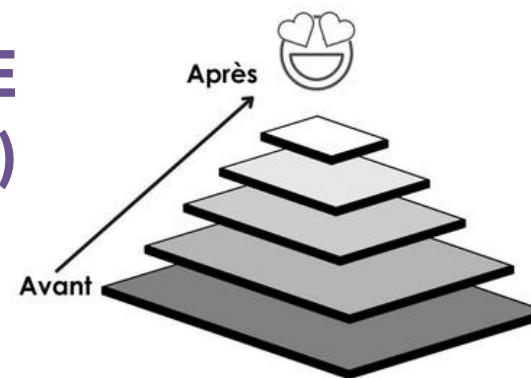
PLAN D'ACTION DE PROJETS  
ORGANISATIONNELS

PLAN D'ACTION DE PROJETS  
SUR LE PORTEFEFEUILLE



AMÉLIORATION DE L'EFFICIENCE  
ORGANISATIONNELLE (MOYENS)

GÉNÉRATION DE TRIPLE PERFORMANCE  
MESURABLES (RÉSULTATS)



PROGRESSION EN MATURITÉ



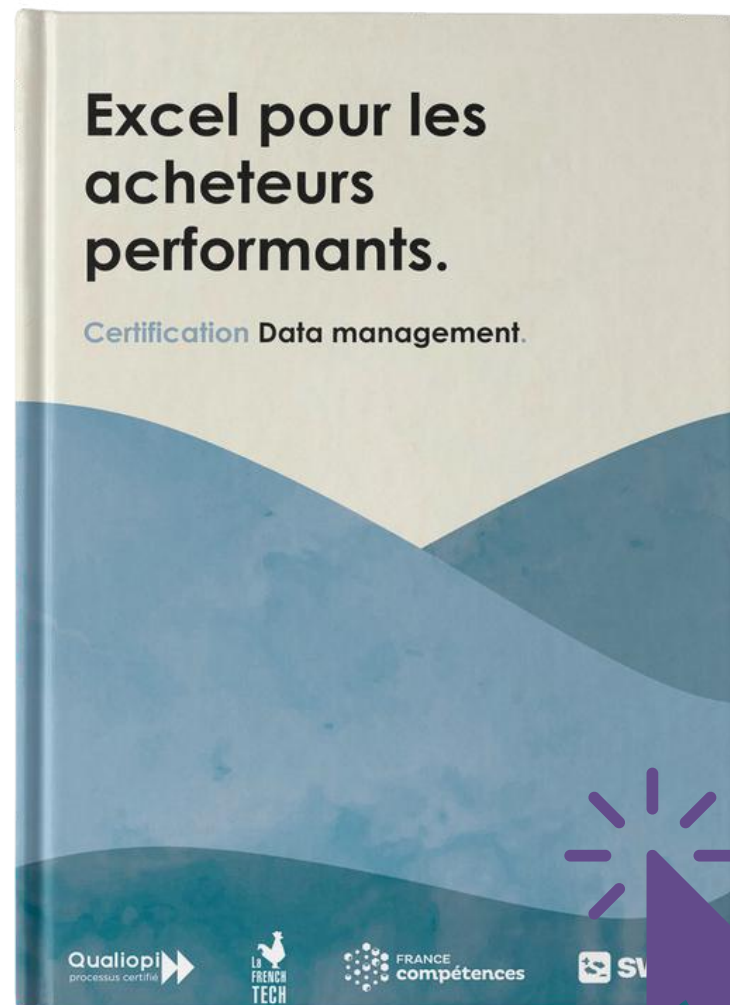
# **ÉTABLIR UN PLAN D'ACTION DE RÉSULTATS**



# DÉVELOPPER UNE VISION À 360° DE VOTRE PORTEFEUILLE

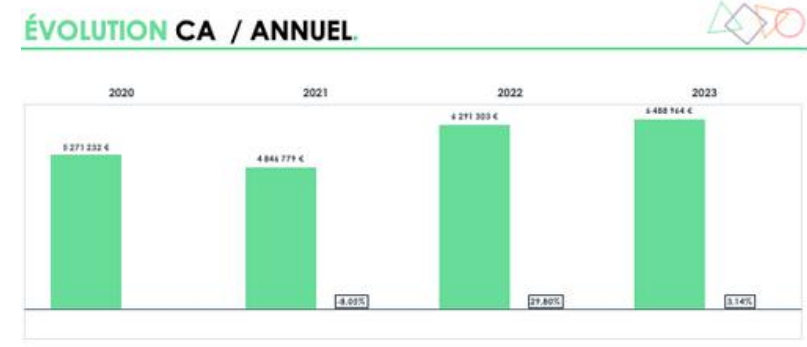
Structurer le data management et les tableaux de bord financier et extra-financiers

Pour aller plus loin, vous pouvez suivre notre formation Data Manager et tableau de bord



### MESURES CLÉS.

1.A	1.B	1.C
<b>CHIFFRE AFFAIRES</b> 6 488 764 €	<b>% CA TOTAL</b> 23%	<b>1. NB FOURNISSEURS</b> 84
<b>PU MOYEN ACHAT</b> 215 €	<b>% PU MOYEN ACHAT</b> 120,04%	<b>2. NB ARTICLES</b> 420
<b>POIDS BRUT</b> 6 318 767	<b>% POIDS BRUT ACHAT</b> 41,15%	<b>3. NB FAMILLES</b> 6
<b>QUANTITÉ</b> 56 837 073	<b>% QUANTITÉ ACHETÉ</b> 86,12%	<b>4. NB ACHETEURS</b> 1



ÉVOLUTION NB / ANNUEL. Non automatique pour être compatible MAC

### SEGMENTATION ACHATS.

CATÉGORIES	QUANTITÉ	PU MOYEN	MONTANT CA	POIDS BRUT	INDICE PESE	CLASSEMENT PESE	% CA	% CUMULE
PACKAGINGS	36 837 073	214,90 €	6 488 764 €	6 318 767			100%	100%

FAMILLES	QUANTITÉ	PU MOYEN	MONTANT CA	POIDS BRUT	INDICE PESE	CLASSEMENT PESE	% CA	% CUMULE
BOUTELLES	17 287 788	0,33 €	4 240 335 €	3 588 714	3 490	1	65%	65%

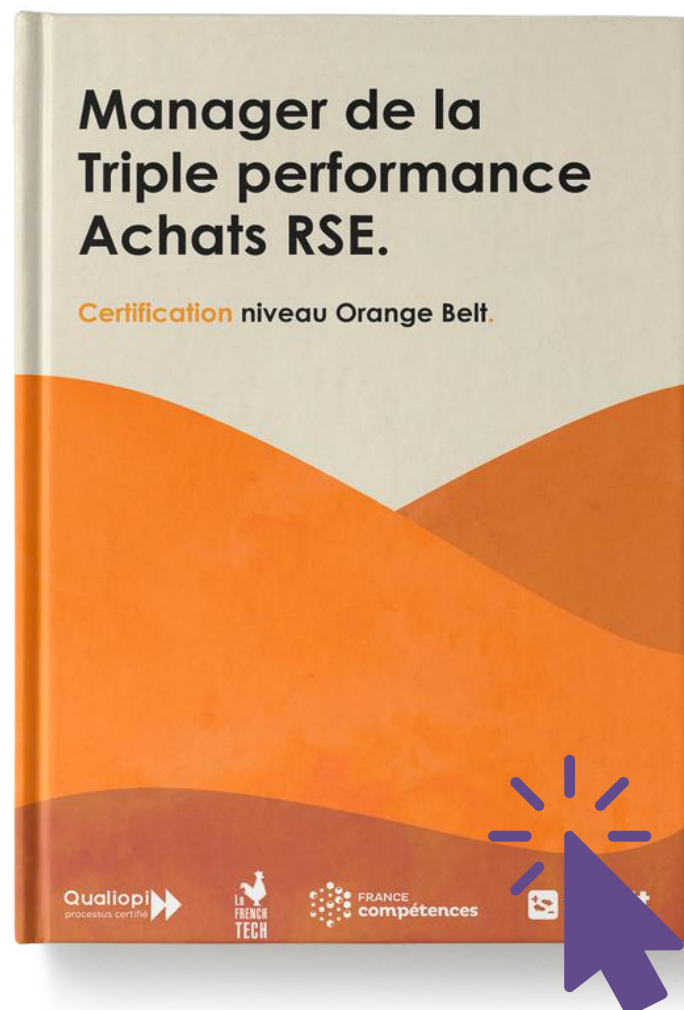
SOUS-FAMILLES	QUANTITÉ	PU MOYEN	MONTANT CA	POIDS BRUT	INDICE PESE	CLASSEMENT PESE	% CA	% CUMULE
PL	1 298 058	0,38 €	2 083 014 €	2 271 330			32%	32%

ARTICLES	QUANTITÉ	PU MOYEN	MONTANT CA	POIDS BRUT	% CA	% CUMULE
BOULIS_LBARGOIS	6 488 473	0,27 €	1 407 238 €	2 017 636	22%	22%

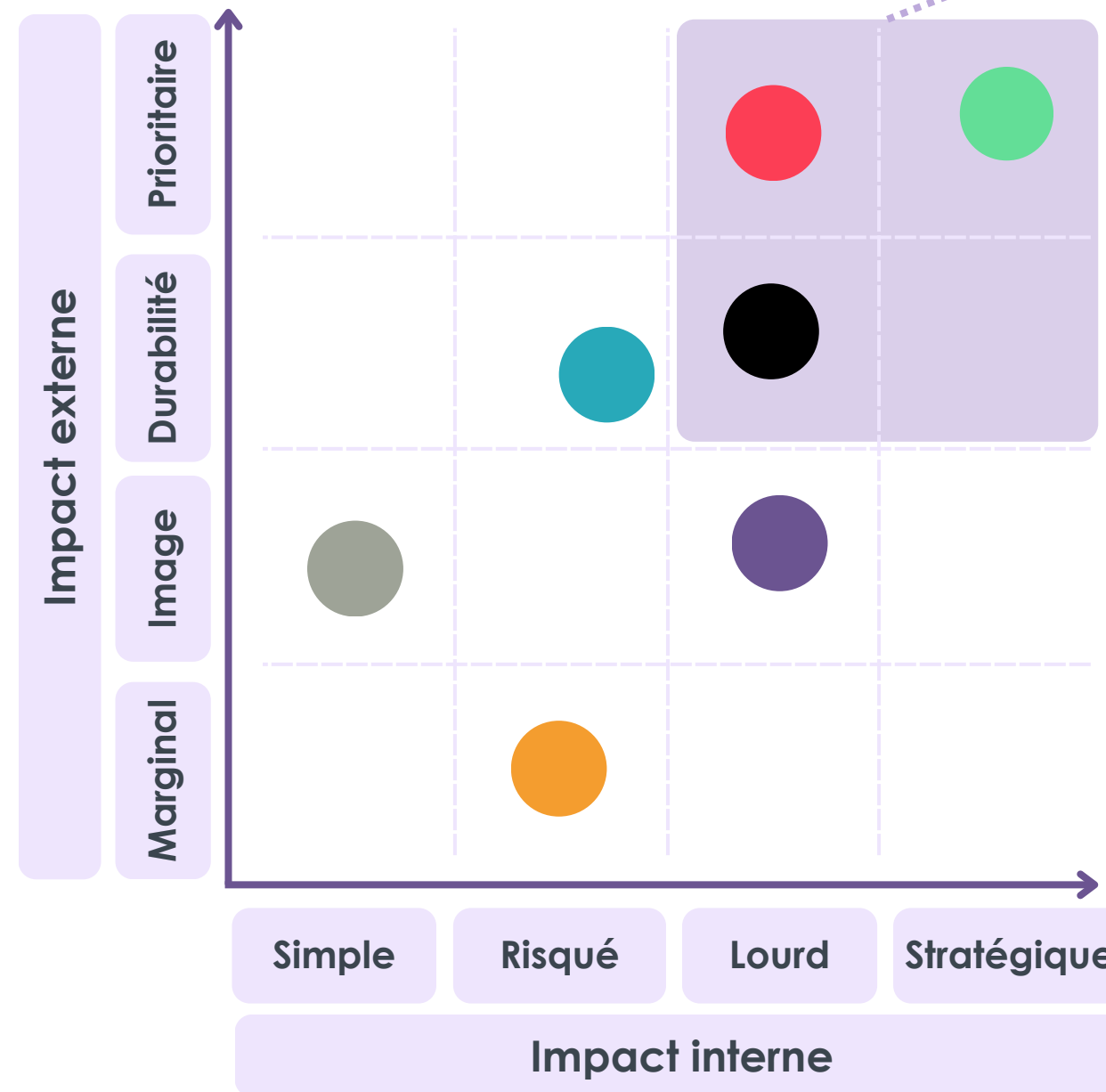
# IDENTIFIER LES ENJEUX PRIORITAIRES D'ACTION

**Estimer les impacts internes et externes pour positionner vos familles sur la matrice stratégique de triple performance Achats.**

**Pour aller plus loin, suivez l'une de nos formations Managers de la triple performance**



Criticité RSE et le sur les Parties prenantes



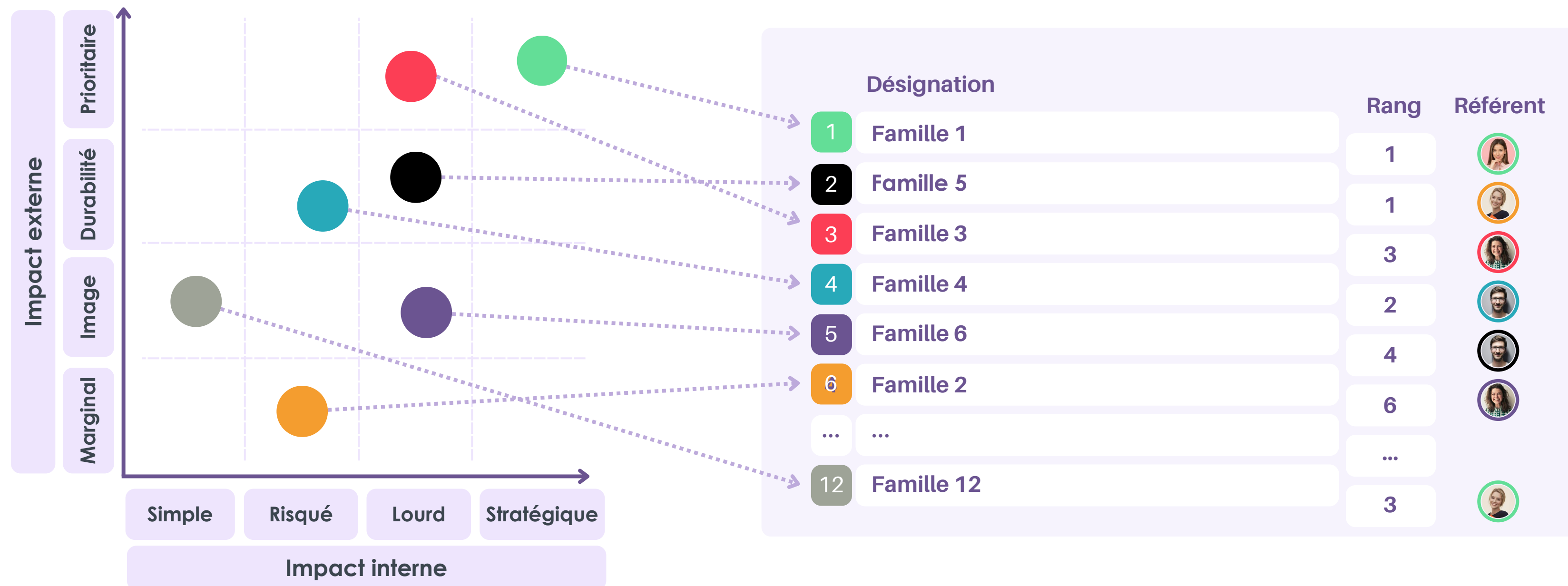
Familles Achats de type "Management de la triple performance"  
--> Zone d'enjeux prioritaires  
--> Familles à optimiser en priorité

Criticité sur la performance économique et le risque supply chain



# ADAPTEZ VOTRE PLAN D'ACTION AUX RESSOURCES DISPONIBLES

Construisez un plan d'action cohérent avec votre organisation et les moyens dont vous disposez.



# ADAPTEZ VOTRE PLAN D'ACTION AUX RESSOURCES DISPONIBLES

**Construisez un plan d'action cohérent avec votre organisation et les moyens dont vous disposez.**



\*V1P1 = Vague 1 Projet 1 pourrait être "Projet Camions" chez un transporteur

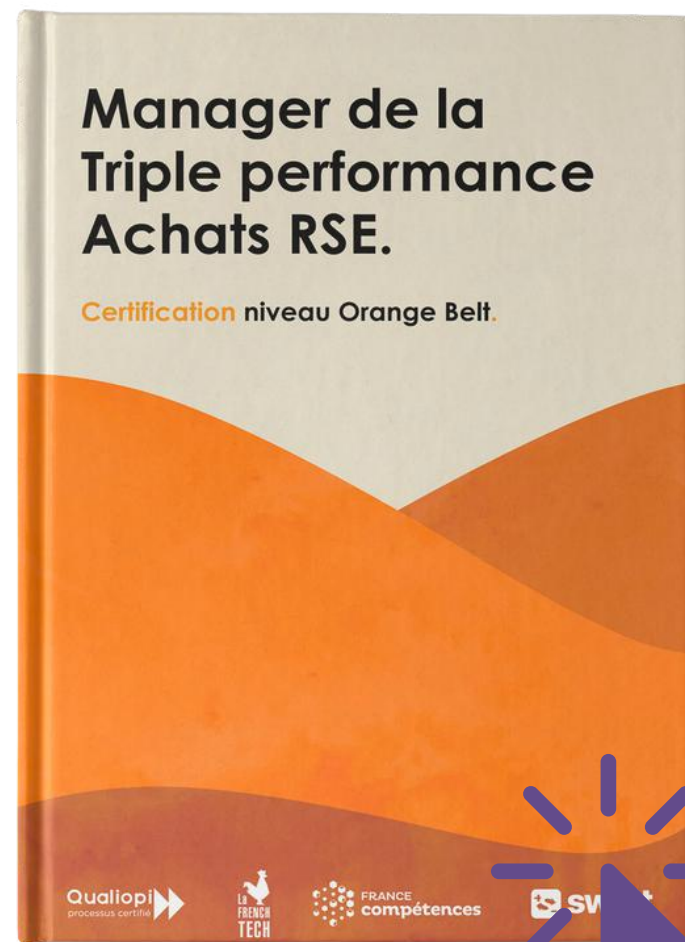
\*\* Gestionnaire projet = Acheteur Projet référent



# DÉPLOYER LES PROJETS ET CONSOLIDEZ VOS RÉSULTATS

**Entrer dans l'action au travers de projets triple performance Achats.**

**Pour aller plus loin, suivez l'une de nos formations Manager de la triple performance Achats RSE**



	Désignation	Référent	Gain financier annuel	Gain CO2 annuel	Note criticité impact social
1	Famille 1		350 K€	270 to	De 70 % à 50 %
2	Famille 5		235 K€	210 to	De 65 % à 45 %
3	Famille 3		420 K€	340 to	De 75 % à 40 %
4	Famille 4		76 K€	40 to	De 20 % à 20 %
5	Famille 6		143 K€	12 to	De 80 % à 50 %
6	Famille 2		83 K€	70 to	De 45 % à 40 %
...	...		...	...	...
12	Famille 12		40 K€	2 to	De 25 % à 20 %

Cumul d'améliorations mesurables de la triple performance économique, sociale et environnementale



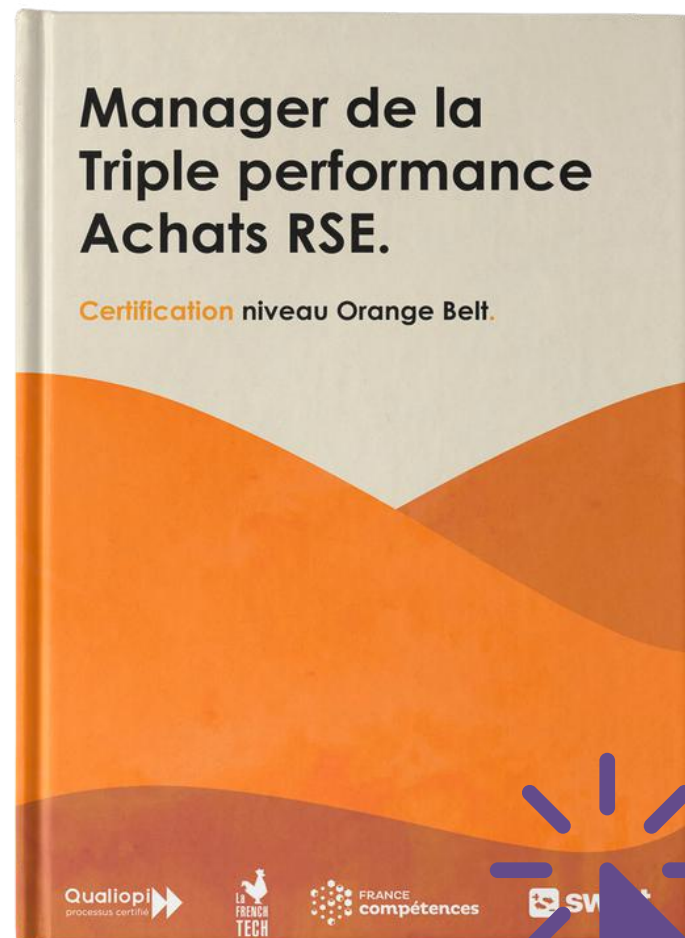
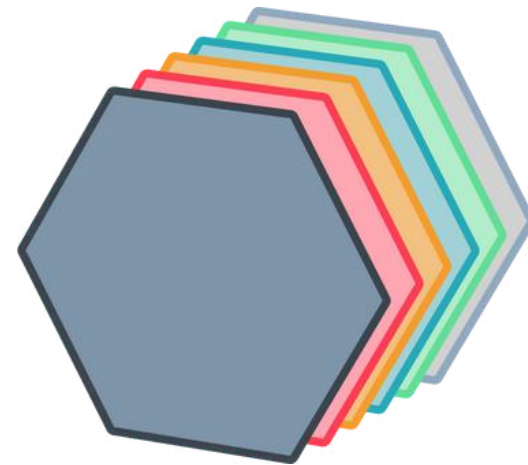
# ÉTABLIR UN PLAN D'ACTION DE MOYENS



# IDENTIFIEZ LE NIVEAU DE MATURITÉ ORGANISATIONNEL

**Entrer dans l'action au travers de projets organisationnels Achats.**

**Pour aller plus loin, suivez l'une de nos formations Manager de la triple performance Achats RSE**



# ADAPTEZ VOTRE PLAN D'ACTION AUX RESSOURCES DISPONIBLES

**Construisez un plan d'action cohérent avec votre organisation et les moyens dont vous disposez.**

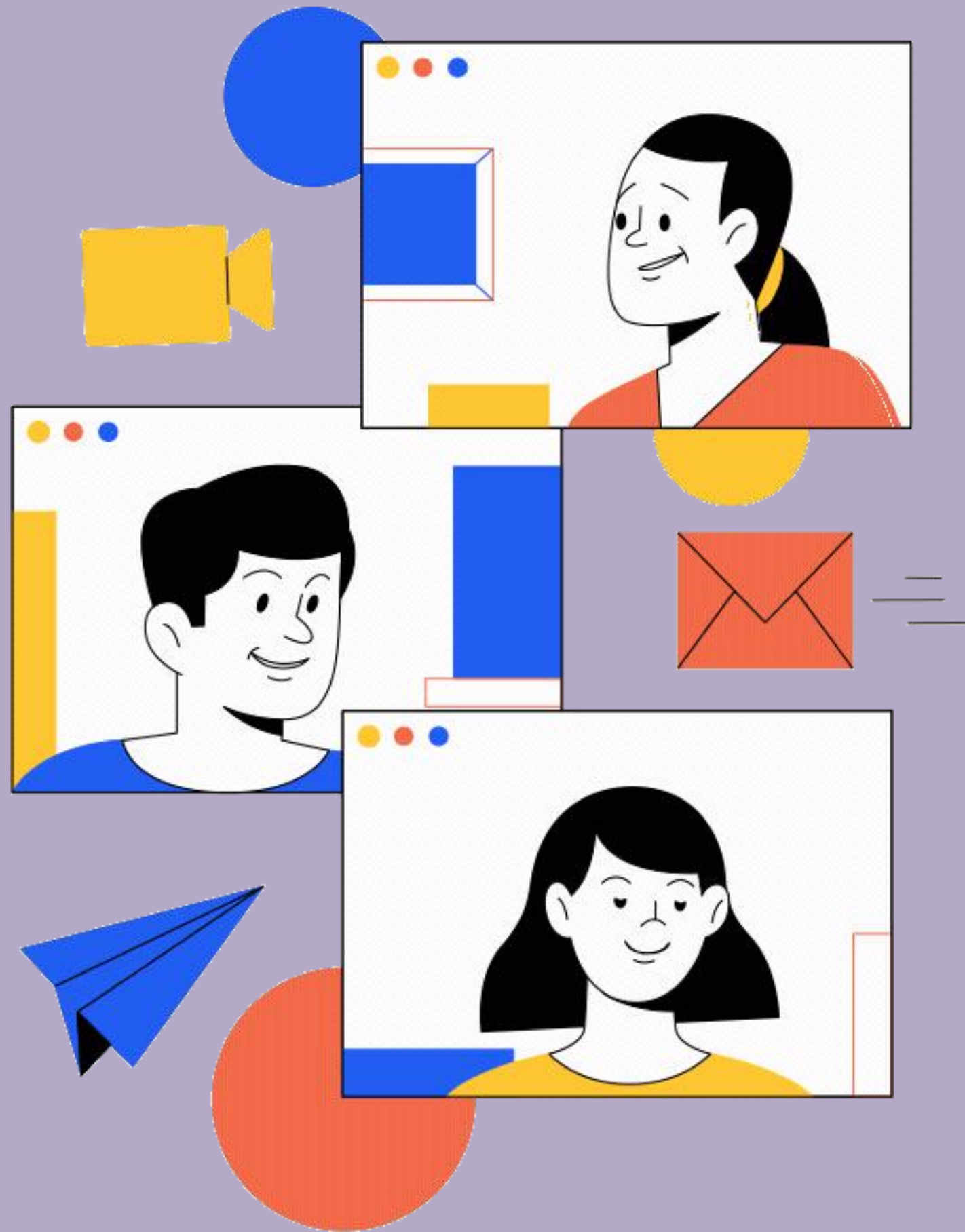


\*V1P1 = Vague 1 Projet 1 pourrait être de former les Acheteurs

\*\* Gestionnaire projet = Acheteur Projet référent

Structuration des moyens nécessaires à l'atteintes des résultats





# BESOIN DE NOUVELLES COMPÉTENCES ACHATS POUR ATTEINDRE VOS OBJECTIFS ?

Et si les développiez avec



[Je demande un RDV](#)

[+ 33 5 82 88 03 05](tel:+33582880305)