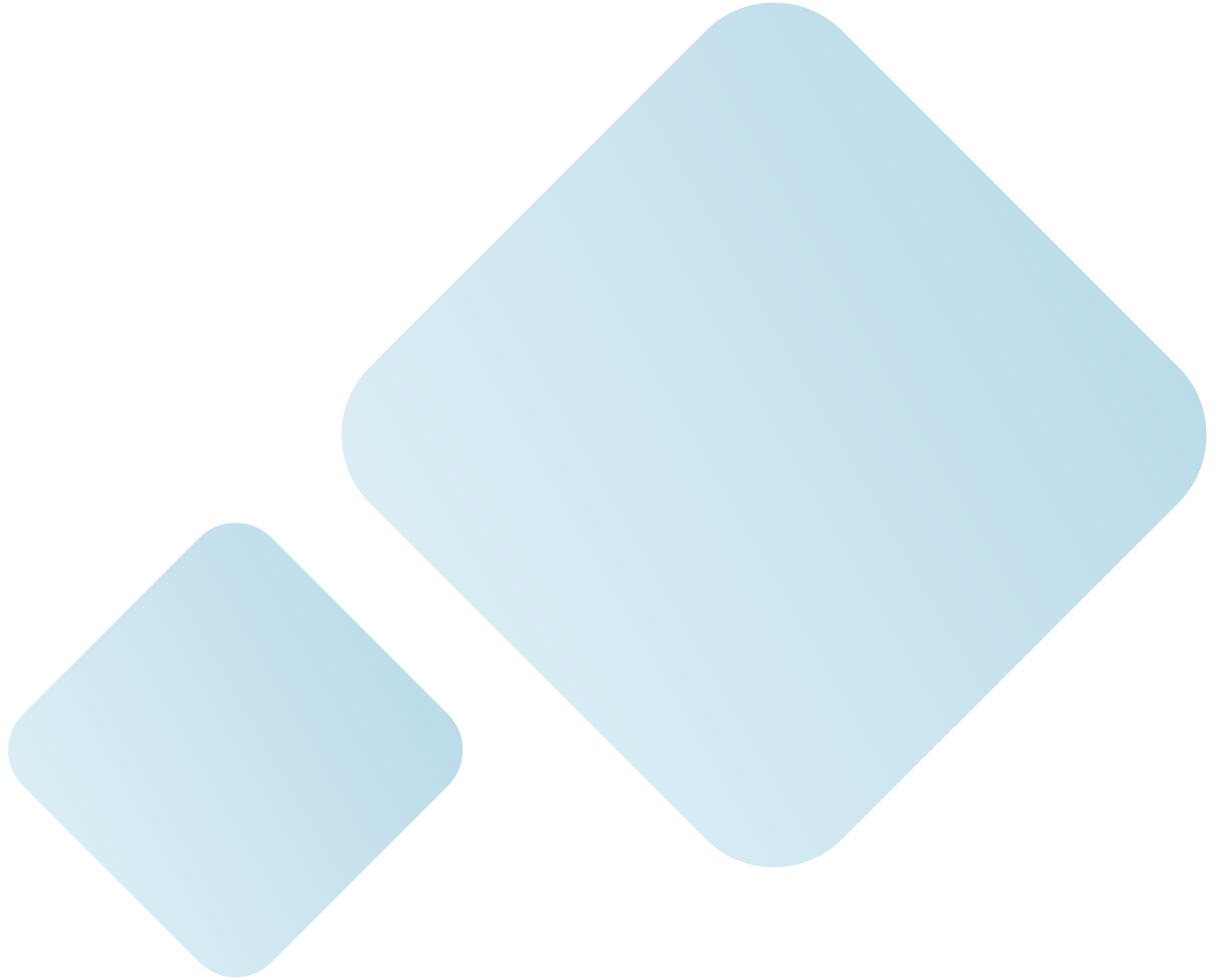


# ATMACA

1979'dan Geleceğe...



SUNNY

axen

SUNNY  
TEKNOLOJİ

Jumbo

womood  
Aşop Mutfak Ürünleri





# 1979'dan Geleceğe...

Kurucumuz Hayrettin Atmaca 1979 yılında doğduğu topraklardan İstanbul'a gelerek minik bir dükkân ile Atmaca Elektronik'in temellerini atmıştır.





# Atmaca Grup'un Hikâyesi

İleriye dönük hedefleri ve büyüme isteği sayesinde kendi markasını yaratmayı başaran Hayrettin Atmaca birçok ülkeyi ve fabrikayı ziyaret ederek vizyonunu her geçen gün genişletti ve bu vizyonu ülkesine taşıdı.

1988 yılında yurtdışına yaptığı bir iş seyahati sırasında dönemin en teknolojik ürünlerinden biri olan walkman ile tanışan Hayrettin Atmaca, Türkiye'ye walkman getirmeye başlayarak, şimdilerde Türkiye'nin sayılı elektronik markalarından olan Sunny markasının temellerini attı.

Walkman ile başlayan bu hikâyede zamanla ürün gamı da genişledi. Müzik seti, radyo, uydu alıcısı, oto teyp, küçük ev aletleri ve TV gibi geniş bir ürün yelpazesi ile günden güne büyüyen Sunny markası Türkiye'nin her yerinde kullanılmaya başlandı.

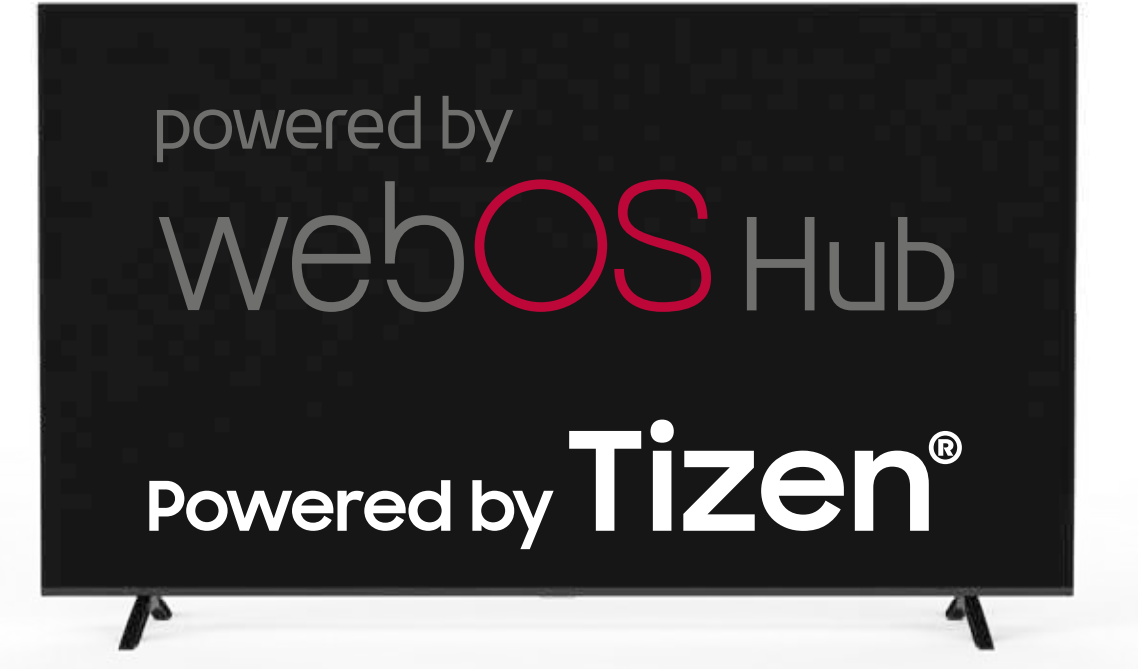
2004 yılında İstanbul'da Atmaca Holding'e ait 110 bin m<sup>2</sup> modern üretim tesisi kuruldu. Bugün yaklaşık 2 bin çalışan sayısı ve yapılan %100 yerli üretim ile Türkiye ekonomisine katkı sunan Atmaca Holding, geride bıraktığı 45 yıllık süreçte hem Türkiye'nin hem de Avrupa'nın en büyük elektronik firmalarından biri olmayı başardı.





# 1979'dan Geleceğe

Sunny Elektronik, 1979 yılından bu yana teknolojik gelişmelere uyum sağlamış ve ürünlerine yansıtmayı başarmıştır.



LCD

UYDULU LED

SMART ANDROID

GOOGLE TV

WEBOS / TIZEN TV





# TARİHÇEMİZ



# Kronoloji (Bölüm I)

1979



Hayrettin Atmaca tarafından kişisel bir girişim olarak faaliyete başladı.

İlk müzik setleri Walkman ve Radyo Teyp üretimi.



1988

1990



İlk TV üretimi.

İlk SMD dizgi üretimi.



1998

2004



Şirketimizin 110 bin m<sup>2</sup> kapalı alan tesisine taşınması.

2007



Tüketici Elektroniklerinde Türkiye'nin 3. Büyük üreticisi ve ihracatçısı.

İlk LED TV Üretimi



2010

2012



Opencell Panel üretim tesisinin kurulması.

Jumbo bünyemize katıldı. Turquality destek kapsamına alındık.

 2014

2018



ARGE merkezimiz tescillendi.

# Kronoloji (Bölüm II)

2019



İtalya'da en çok satılan TV markası.

Tüketici Memnuniyetini İlke Edinen Firma Ödülü

Ödüllerin En Değerlisi  
SUNNY'ye  
Tüketici Memnuniyetini İlke Edinen Firma



2020

2021



Yılın Televizyon Markası Ödülü

LG / Webos Partnerlik



2022/23

2022/23



Samsung / Tizen partnerlik

Geleceğe





# DEĞERLERİMİZ







## MİSYON

Sizleri daha iyi hissettiren kaliteli, güvenilir ürünler üreterek, ulaşılabilir kılmak ve üstün hizmet anlayışımızla her zaman yanınızda olmak.



## VİZYON


Türkiye'de ve dünyada en çok güvenilen, en çok sevilen ve en çok satılan tüketici elektroniği markalarından biri olmak.



## Biz Kimiz ?

 **1700+**  
Çalışan Arkadaşlarımız

 **9**  
Marka


 **%50+**  
Kadın Çalışan İstihdamı

 **110.000m<sup>2</sup>**  
Üretim Tesisi

 **3. sü**  
Elektronik Üretiminde Türkiye

 **220**  
Yetkili Servis Ağı

 **82+**  
İhracat Yapılan Ülkeler

 **3. sü**  
Alanında İhracatta Türkiye



The background features several abstract, light blue geometric shapes. On the left side, there are large, overlapping shapes with rounded corners and edges, creating a layered effect. On the top right, there is a smaller, triangular shape. The overall composition is clean and modern, with a focus on the central text.

MARKALARIMIZ



# ATMACA

SUNNY

AXEN

  
Jumbo

womood  
Ahşap Mutfak Ürünleri



SUNNY  
TEKNOLOJİ



# Dünyanın Her Yerine İhracat

3 kıta ve 82 ülkeye ihracat yapıyoruz.





# 30 bine yakın satış noktası ile Türkiye'nin en büyük satış ve dağıtım ağına sahibiz

- Bayiler
- Elektronik Mağazaları
- Geleneksel Bayiler
- İndirim Mağazaları
- Çeyiz Mağazaları
- Zincir Mağazalar





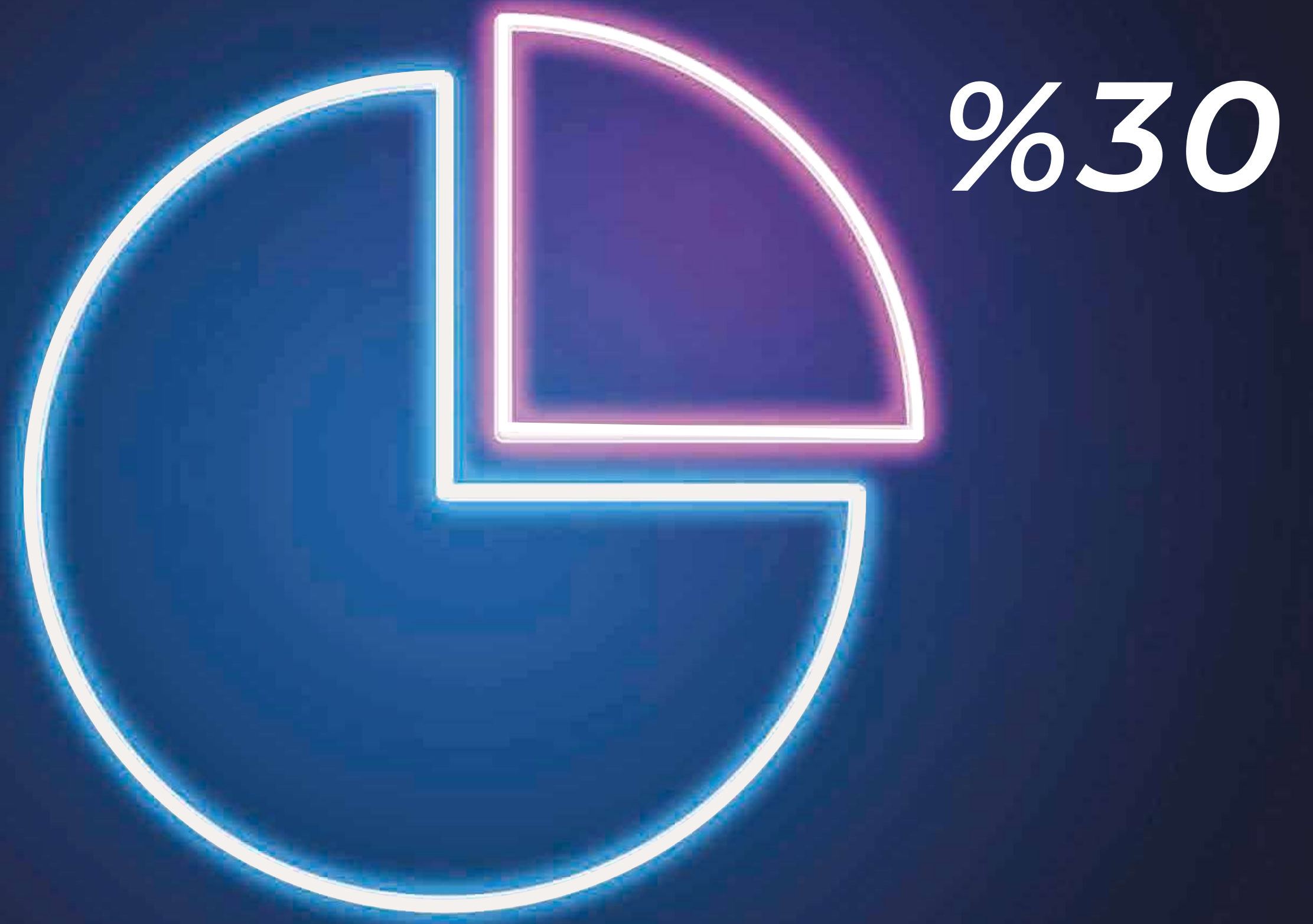
*220 tam donanımlı yetkili  
ve teknik servis*





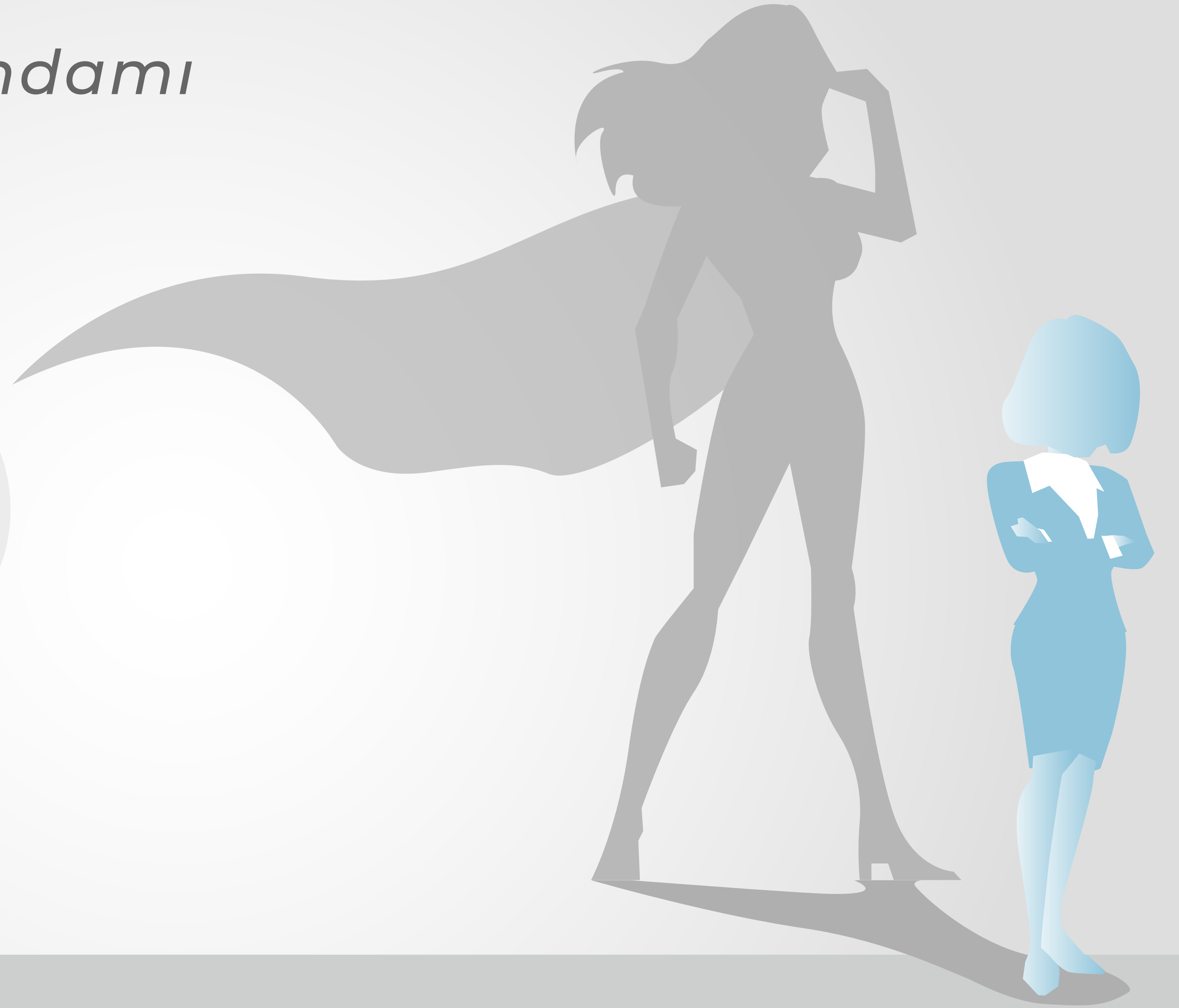
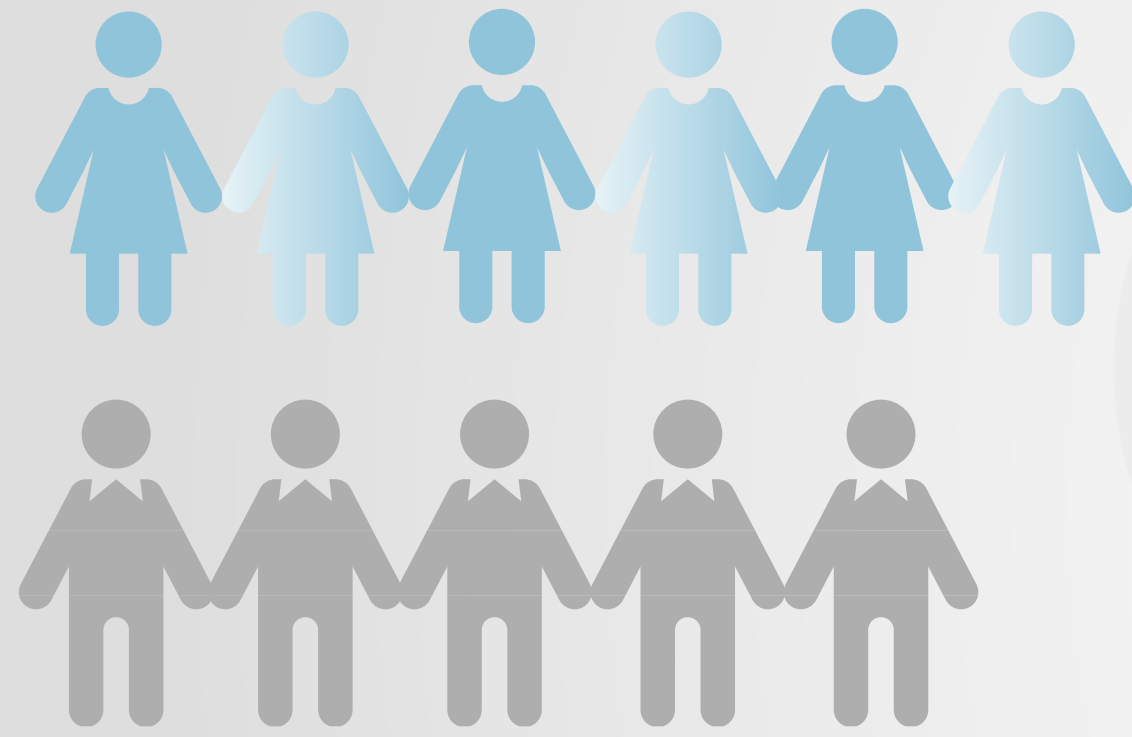
# Türkiye'deki pazar payımız

Her 10 evden 3'ünde Atmaca Elektronik bünyesinde üretilen televizyon bulunmaktadır.



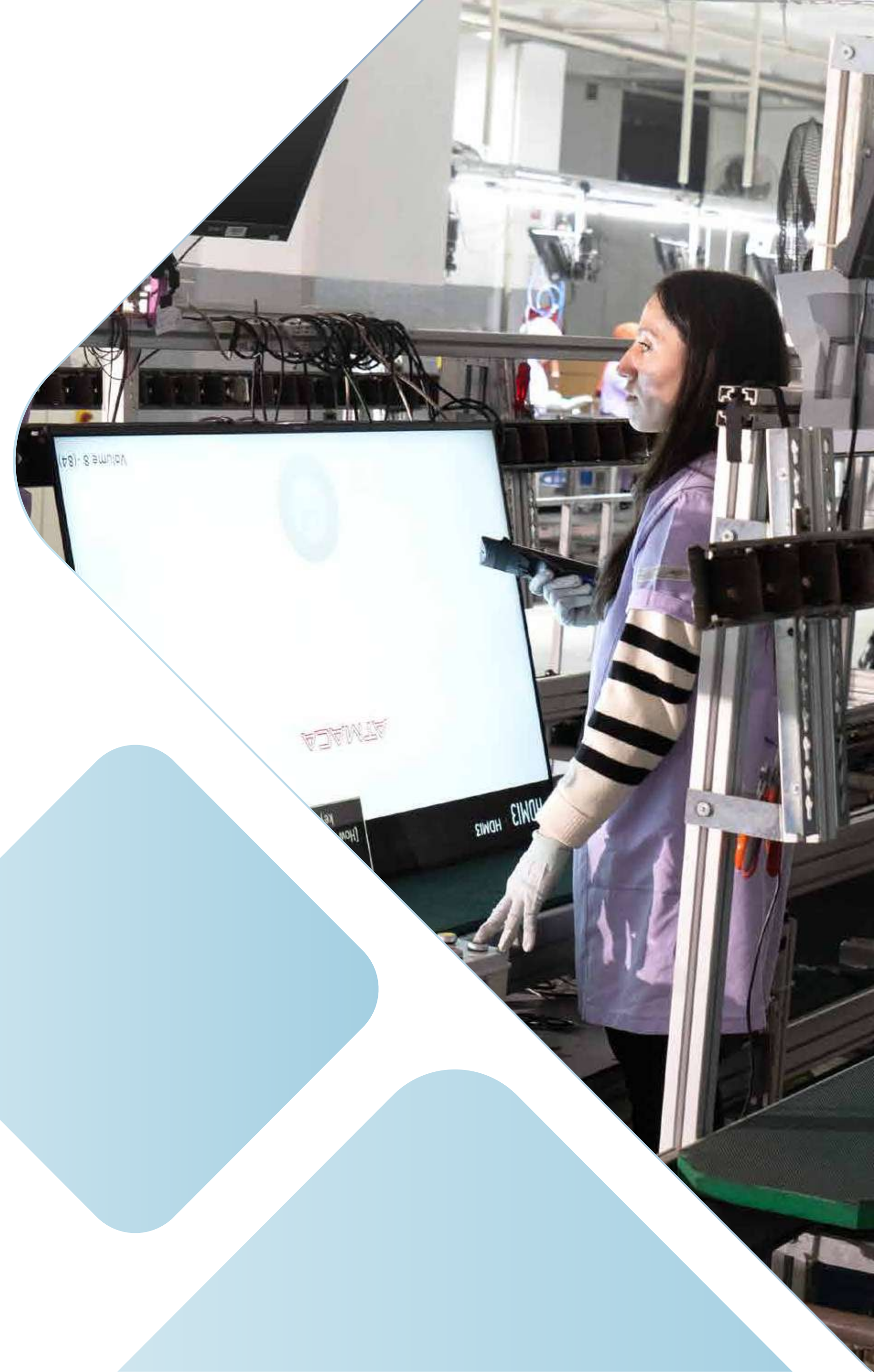
# %54 Kadın Çalışan İstihdamı

Kadının iş gücüne katılımını önemsiyoruz.  
Atmaca Grup bünyesinde %54 kadın çalışmamız  
olmasından gurur duyuyoruz.





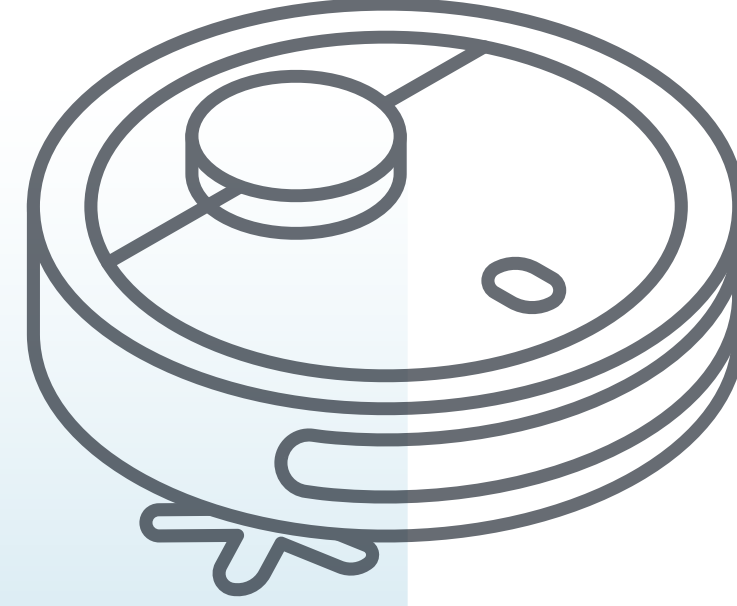
# ÜRETİM



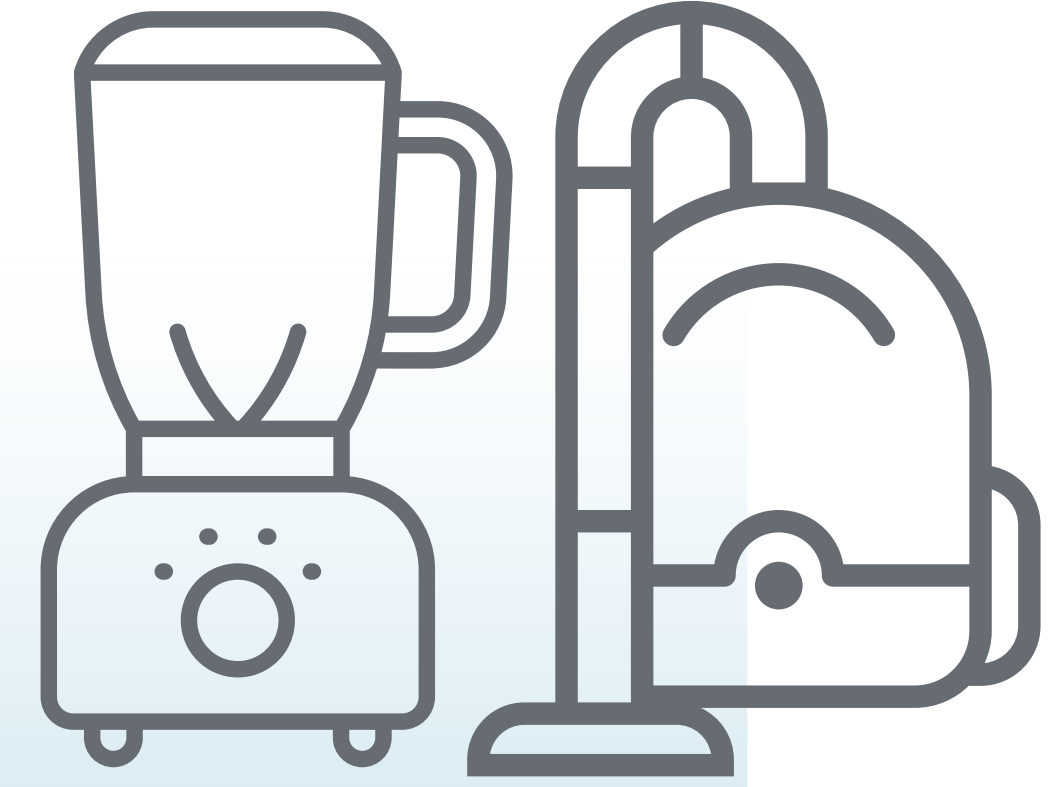
# Üretim Kapasitesi



**3** MİLYON  
Tv üretimi



**250** BİN  
Robot Süpürge Üretimi



**1** MİLYON  
Ev Aletleri Üretimi



# Üretim Teknolojileri

## SMD HATLARI

Tam otomatik SMD hatları

Radyal / Aksiyal dizgi hatları

Manuel operasyon dizgi hatları

Serigrafi & ped baskı & lazer yazı



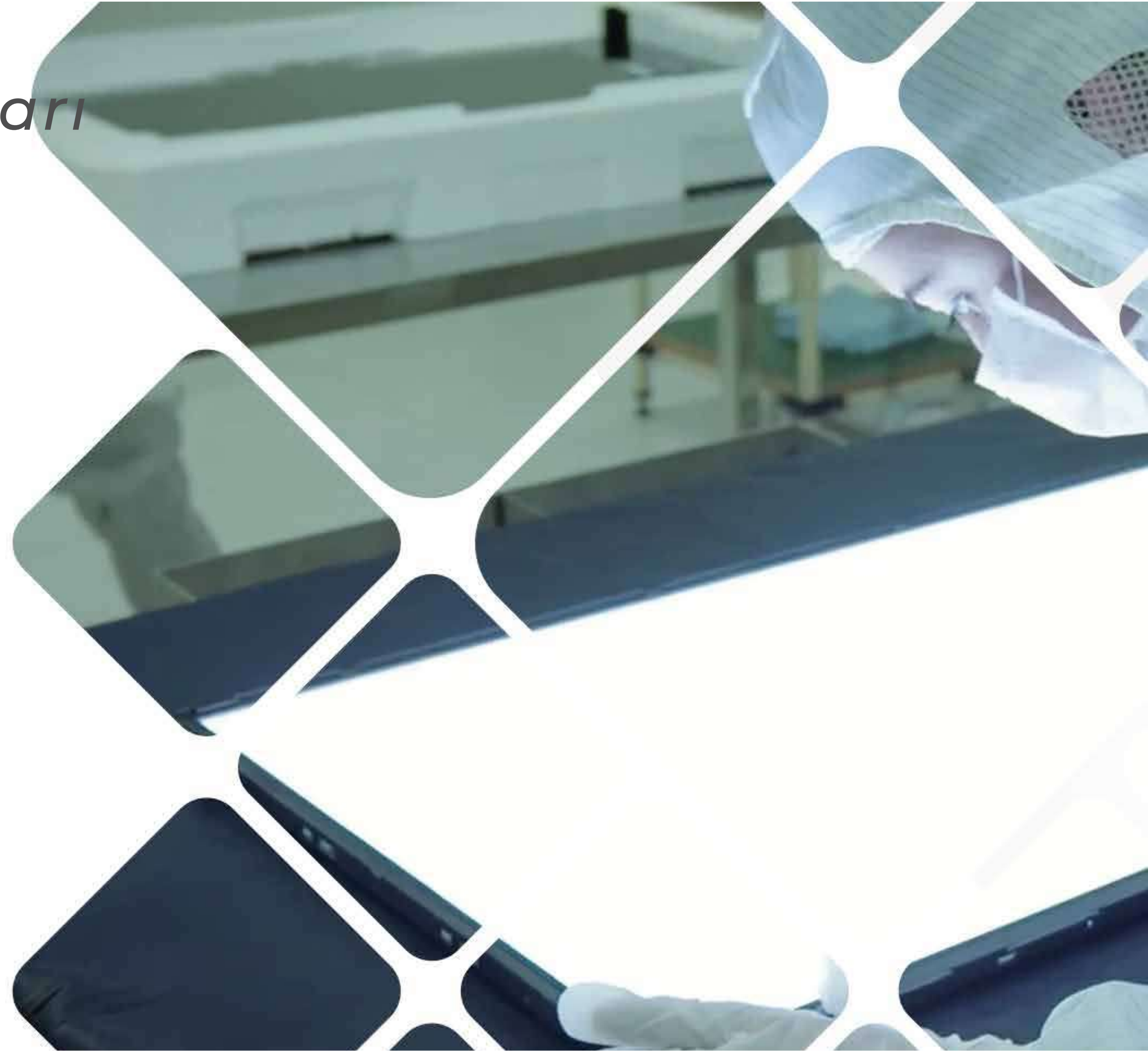


# Opencell TV Montaj Hatları

Tozsuz oda

Yaşlandırma odası

LCM Hattı + FA Hattı





# Montaj ve Paketleme Hatları





# ÜRÜN KATEGORİLERİ





# Televizyon

Yalın üretim tekniklerimiz ve modern teknolojilerimiz sayesinde geniş TV yelpazesine sahibiz.

- 24 inçten 75 inçe
- Uydulu - Android – Webos  
Tizen - Google Android
- HD Ready – FHD – UHD

24”

32”

43”

50”

QLED TV ▶ 55”

QLED TV ▶ 65”

75”

85”/86”



powered by  
**webOS** Hub

Powered by **Tizen**<sup>®</sup>

androidtv  Hey Google

# *Lisanslar*

- *DOLBY*
- *AAC*
- *GOOGLE*
- *DVB-T2*
- *HDMI*
- *webOS*
- *Tizen*
- *VP9*



# Akıllı Robot Süpürge ve Elektrikli Süpürgeler





# Küçük Ev Aletleri





# Partnerlerimiz

**PHILIPS**

**SAMSUNG**



**Google**

**Digiturk**



**TURKSAT**

**SISVEL**

**AUO**



**HKC**



**SKYWORTH**  
Lead the future

**Dolby**



**@mlogic**



**VIOMI**





*teşekkür ederiz...*

**SUNNY**

**AXEN**

**SUNNY**  
TEKNOLOJİ

*Jumbo*

**womood**  
Aşap Mutfak Ürünleri

