

ANNO 4

20  
25

REPORT  
D'IMPATTO





## INDICE

<b>01.</b>	<b>LETTERA AGLI STAKEHOLDER</b>	<b>5</b>
<b>02.</b>	<b>PUBLIONE VISIONE, METODO, IMPATTO</b>	<b>6</b>
<b>03.</b>	<b>ANALISI DI MATERIALITÀ</b>	<b>8</b>
	<b>03.1</b> B Impact Assessment	<b>9</b>
	<b>03.2</b> Coinvolgimento degli stakeholder	<b>13</b>
<b>04.</b>	<b>PUBLIONE PER LE PERSONE</b>	<b>20</b>
<b>05.</b>	<b>PUBLIONE PER L'AMBIENTE</b>	<b>28</b>
<b>06.</b>	<b>PUBLIONE PER IL TERRITORIO</b>	<b>30</b>
<b>07.</b>	<b>PIANO DI AZIONE 2026</b>	<b>32</b>
<b>08.</b>	<b>NOTA METODOLOGICA</b>	<b>34</b>



*Loris Zanelli - Founder e Ceo*

# LETTERA AGLI STAKEHOLDER

## Valori che diventano azioni

Gentili Stakeholder,

con questo quarto Report d'Impatto desideriamo condividere un nuovo passaggio del percorso evolutivo di PubliOne. Un anno che **ha consolidato quanto costruito nel tempo** e, al contempo, **aperto nuove prospettive di sviluppo organizzativo**. La motivazione che ci guida nel perseguire obiettivi di responsabilità sociale d'impresa e di sostenibilità continua a rafforzarsi, rendendo **sempre più chiari i percorsi sui quali concentrare energie, competenze e progettualità future**. Anno dopo anno, confermiamo la volontà di tradurre i nostri valori in azioni concrete, capaci di orientare scelte strategiche e operative.

L'ultimo anno è stato caratterizzato **dal consolidamento del processo di cambiamento interno già avviato in precedenza**. Il team è cresciuto, grazie all'ingresso di nuove risorse che hanno apportato nuove competenze ed esperienze. Un avvicendamento che ha rappresentato un'occasione di crescita e di rafforzamento, permettendoci di ridefinire ruoli e modalità di lavoro in modo più coerente con l'evoluzione organizzativa e il processo di sviluppo dell'agenzia. Parallelamente, **PubliOne ha avviato nuove collaborazioni e accolto nuove aziende partner ampliando il proprio raggio d'azione e rafforzando il ruolo di partner strategico d'impresa**.

La fiducia rinnovata e quella appena acquisita rappresentano per noi un riconoscimento importante del percorso intrapreso e della solidità del nostro modello di lavoro e della coerenza dei nostri valori.

A supporto di questa fase di sviluppo, **abbiamo portato a compimento un progetto organizzativo** volto a rendere più strutturata ed efficiente la gestione interna dei flussi di lavoro. L'obiettivo è ottimizzare i processi, migliorare il coordinamento tra le diverse funzioni e creare condizioni operative che consentano alle persone di lavorare in modo più efficace, sostenibile e orientato alla qualità.

**Questo percorso** non riguarda esclusivamente la crescita interna, ma **si traduce in un impegno concreto verso tutti i nostri stakeholder: aziende, partner e territorio**. Continuiamo a integrare i valori benefit in ogni ambito della nostra attività, rafforzando al contempo le competenze e le sinergie necessarie per accompagnare i nostri clienti nei percorsi di sostenibilità, nei progetti di Corporate Social Responsibility e di rendicontazione.

Il quarto Report d'Impatto rappresenta quindi una sintesi di quanto realizzato nell'ultimo anno e uno strumento di lettura del cambiamento in atto, oltre a costituire una base solida per le azioni e gli obiettivi che guideranno il nostro prossimo futuro.

Vi ringraziamo per il supporto e la fiducia che continuate a dimostrarci e vi invitiamo a leggere **il report come uno strumento di dialogo aperto sul presente e sul futuro di PubliOne**.

*Louis Zanelli*

## PUBLIONE: VISIONE, METODO, IMPATTO.

**PubliOne consolida il proprio ruolo di partner strategico d'impresa** specializzato in marketing strategico e operativo, comunicazione integrata e progetti di sostenibilità. Con sedi a Forlì, Napoli e Milano, PubliOne opera su tutto il territorio nazionale.

Competenze chiave:

- strategia di comunicazione integrata
- consulenza strategica finalizzata a sostenere i processi di sviluppo aziendale
- progetti di Responsabilità Sociale d'Impresa e bilanci di sostenibilità
- supporto a progetti di internazionalizzazione e sviluppo commerciale
- eventi corporate
- P.R., ufficio stampa e media relations

### Metodologia e Competenze Strategiche

**Il nostro approccio presuppone un percorso strutturato:** dallo studio preliminare (analisi approfondita del contesto aziendale e competitivo) alla definizione di piani di marketing e posizionamento, all'esecuzione operativa fino al controllo delle performance in riferimento a KPI chiave.

### Il Bene Comune come Strategia

Dal 2022, **PubliOne** ha sancito ufficialmente la propria missione diventando una **Società Benefit**, un passo che riflette una filosofia aziendale già radicata nel proprio operato quotidiano e che si fonda sull'integrazione di obiettivi di beneficio comune all'interno del proprio modello d'impresa, agendo con responsabilità e trasparenza verso tutti i propri stakeholder.

La nostra identità come Società Benefit si traduce in:

- **promozione di cultura d'impresa sostenibile;**
- **sviluppo di progetti di CSR per i partner;**
- **attenzione sistemica alle persone, all'ambiente e alla governance.**

Oltre a ciò, **PubliOne detiene il punteggio:**

**★★+ del Rating di Legalità,**

attribuito dall'Autorità Garante della Concorrenza e del Mercato (AGCM) alle imprese italiane che rispettano elevati standard di legalità e trasparenza, espressione di un **approccio etico** che ha contribuito a generare **duraturi rapporti di fiducia e di solida partnership** con le aziende con cui collabora.

Lavoriamo con realtà che riconoscono il valore della coerenza progettuale, dell'affidabilità e dell'attenzione ai dettagli come elementi determinanti del successo.

## Obiettivi e Visione Futura

Alla base delle nostre azioni vi è **un sistema di valori che definisce il nostro modo di intendere l'impresa come soggetto attivo nella costruzione di un ecosistema più equo, inclusivo e sostenibile.**

In questa prospettiva ci impegniamo a:

- **promuovere la diffusione di comportamenti virtuosi e modelli imprenditoriali responsabili;**
- **sviluppare iniziative e progetti che mettano al centro comunità, sostenibilità ambientale e sviluppo socioeconomico, anche attraverso programmi strutturati di Corporate Social Responsibility;**
- **realizzare attività formative, percorsi di training e coaching, con particolare attenzione alle nuove generazioni;**
- **sostenere e divulgare modelli organizzativi "Benefit", assumendo il bene comune come criterio guida delle decisioni aziendali;**

- **facilitare collaborazioni tra imprese, fondazioni e organizzazioni non profit accomunate da obiettivi condivisi;**

- **affiancare imprese nell'adozione di modelli di governance orientati all'innovazione sostenibile.**

**La continua tensione all'innovazione rappresenta per noi una leva evolutiva continua: uno strumento per rafforzare competenze, anticipare scenari e accompagnare organizzazioni pubbliche e private verso traiettorie di sviluppo solide e responsabili.**

Il futuro, infatti, non coincide con un traguardo statico, ma con un processo dinamico di trasformazione.

In sintesi, la visione di PubliOne coniuga competitività e sostenibilità, vedendo il futuro come un processo dinamico di trasformazione che richiede visione, adattabilità e responsabilità. L'approccio dell'agenzia mira a mantenere centrale la dimensione umana anche nei processi di trasformazione digitale.

## ANALISI DI MATERIALITÀ

Per migliorare l'efficacia del proprio operato e generare un impatto sempre più positivo, PubliOne procede alla **misurazione e al monitoraggio nel tempo dei temi materiali**, ovvero le questioni più rilevanti sia per l'azienda che per i suoi portatori d'interesse, definendo così le priorità su cui misurare le prestazioni, attraverso **un processo strutturato che combina standard internazionali e ascolto diretto degli stakeholder**.

Nello specifico, gli strumenti e le modalità utilizzate sono:

- **Autovalutazione secondo gli Standard B Lab:** PubliOne esegue un'analisi delle proprie pratiche interne basandosi sui parametri definiti da B Lab, che fungono da benchmark per valutare l'impatto socio-ambientale e la governance.
- **Coinvolgimento degli Stakeholder** (collaboratori, aziende partner, fornitori). Il miglioramento viene misurato anche attraverso il riscontro esterno ottenuto tramite sondaggi digitali anonimi inviati a diverse categorie di stakeholder la cui platea è stata recentemente ampliata.

Tutti gli stakeholder diventano soggetti determinanti nel segnalare all'agenzia quali siano le questioni sociali, ambientali e di governance (i temi materiali) su cui concentrare gli sforzi per generare un impatto positivo concreto.

L'integrazione di questi strumenti (analisi interna e feedback esterno) consente a PubliOne di disporre di una fotografia della situazione attuale. Questo dato funge da base per monitorare l'evoluzione nel tempo delle proprie prestazioni.

Il processo di misurazione serve a identificare le aree di eccellenza e quelle che necessitano di interventi correttivi, garantendo **una gestione trasparente e orientata al miglioramento continuo dei risultati**.

## VALUTAZIONE DELL'IMPATTO: IL MODELLO B IMPACT ASSESSMENT

PubliOne ha confermato l'utilizzo del B Impact Assessment (BIA) come parametro di riferimento per l'analisi dei propri temi materiali. Sviluppato da B Lab, l'ente internazionale preposto alla certificazione delle B Corp, questo strumento rappresenta l'eccellenza per le imprese che mirano a coniugare profitto e benefici sociali e ambientali, operando secondo criteri rigorosi di trasparenza e responsabilità.

L'adozione di tali standard internazionali ci consente di mappare e potenziare costantemente il valore generato per la collettività e l'ambiente. La valutazione avviene attraverso un questionario strutturato che assegna punteggi specifici a diverse aree della gestione aziendale, suddivise in cinque macrocategorie articolate in sotto temi.

### OUTPUT PUNTEGGIO COMPLESSIVO 32.6

#### COMUNITÀ 10.5

*Contribuire al benessere economico e sociale delle comunità in cui l'azienda opera.*

Diversità, equità e inclusione

Impatto economico

Impegno civico e donazioni

Gestione della catena di distribuzione e fornitura

#### AZIENDE PARTNER 4.1

*Migliorare il valore che l'azienda crea per i partner e consumatori diretti dei propri prodotti e servizi.*

Gestione del cliente

#### AMBIENTE 2.9

*Migliorare la gestione ambientale dell'azienda.*

Management ambientale

Aria e clima

Acqua

Terra e vita

#### RISORSE UMANE 12.7

*Contribuire al benessere finanziario, fisico, professionale e sociale dei lavoratori dell'azienda.*

Salute, benessere e sicurezza

Sicurezza finanziaria

Sviluppo professionale

Sviluppo professionale

Livello di coinvolgimento e soddisfazione

Livello di coinvolgimento e soddisfazione

#### GOVERNANCE 2.7

*Migliorare le politiche e pratiche pertinenti alla propria missione, all'etica, alla responsabilità e alla trasparenza.*

Mission e impegno

Etica e trasparenza

Proteggere la mission - Business Model d'impatto

I dati raccolti nell'ultimo anno confermano la solidità dei risultati nelle aree: Aziende partner e Ambiente, evidenziando la coerenza delle azioni intraprese. Anche le altre aree di valutazione offrono spunti evolutivi significativi: in particolare, gli ambiti risorse umane e governance evidenziano opportunità di ulteriore sviluppo, orientando l'organizzazione verso il rafforzamento di nuove pratiche e il progressivo miglioramento delle policy aziendali.

Di particolare rilievo le performance dell'area Comunità, che confermano l'impegno crescente dell'azienda nel generare un impatto positivo e concreto in questo ambito. Tali evidenze rafforzano la volontà di PubliOne di proseguire lungo un percorso di crescita responsabile, in linea con i principi di accountability, trasparenza e creazione di valore condiviso.

### **L'impegno verso gli Obiettivi di Sviluppo Sostenibile (SDGs)**

In coerenza con il framework B Impact Assessment (BIA), PubliOne ha progressivamente integrato nella propria strategia aziendale i principi dell'Agenda 2030 delle Nazioni Unite, contribuendo attivamente al perseguimento degli Obiettivi di Sviluppo Sostenibile (SDGs) attraverso le proprie attività e relazioni con gli stakeholder.



## L'OPERATO DELL'AZIENDA GENERA IMPATTI POSITIVI DIRETTI IN PARTICOLARE SUI SEGUENTI AMBITI:



### ISTRUZIONE DI QUALITÀ

PubliOne promuove lo sviluppo e il rafforzamento delle competenze attraverso l'attivazione di percorsi formativi qualificati per le risorse interne e collaborazioni strutturate con istituti scolastici secondari, favorendo l'orientamento e l'inserimento nel mondo del lavoro.



### AGIRE PER IL CLIMA

PubliOne adotta misure volte alla riduzione dell'impatto ambientale delle proprie attività e promuove comportamenti responsabili lungo la catena del valore, coinvolgendo attivamente partner e collaboratori in un percorso condiviso di sostenibilità.

## GLI IMPATTI POSITIVI DI PUBLIONE



### RIDURRE LE DISUGUAGLIANZE

PubliOne contribuisce alla promozione dell'equità sociale attraverso la costruzione di relazioni trasparenti, inclusive e orientate al lungo termine con tutti gli stakeholder, favorendo pari opportunità e accesso.



### LAVORO DIGNITOSO E CRESCITA ECONOMICA

PubliOne sostiene un modello di crescita inclusivo e responsabile, volto a garantire condizioni di lavoro eque, valorizzazione delle persone e creazione di valore economico sostenibile nel lungo periodo.



# 03.2

## COINVOLGIMENTO DEGLI STAKEHOLDER

Per PubliOne, la sostenibilità non è un concetto astratto, ma un processo che nasce dal dialogo costante con chiunque partecipi alla vita aziendale. Per questo motivo, abbiamo adottato una metodologia d'indagine per mappare le percezioni di quattro stakeholder principali.

### **Metodologia e Obiettivi della Rilevazione**

Al fine di garantire un'analisi oggettiva, ci siamo avvalsi del modello **“La Buona Impresa” e della relativa piattaforma tecnologica SABI** per coinvolgere dipendenti, soci e partner.

Per estendere la medesima qualità di analisi ai fornitori — categoria non prevista originariamente dal sistema SABI — abbiamo sviluppato un'indagine parallela su una piattaforma dedicata, mantenendo però identici quesiti e metriche per assicurare la comparabilità dei dati.

L'indagine si è basata su **questionari anonimi e personalizzati**, inviati a ciascun gruppo **per esplorare le aree di impatto più rilevanti**.

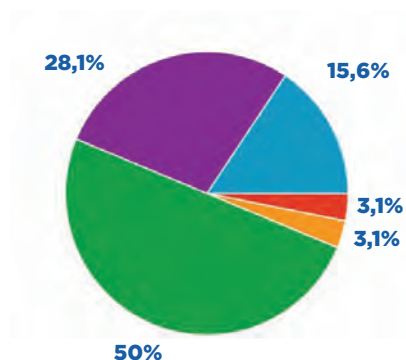
I partecipanti hanno espresso il proprio giudizio su una scala da 1 (insoddisfazione totale) a 6 (risultati oltre le aspettative), fornendo una base quantitativa solida per monitorare il nostro percorso nel tempo.

# LA CREAZIONE DI VALORE PER I FORNITORI

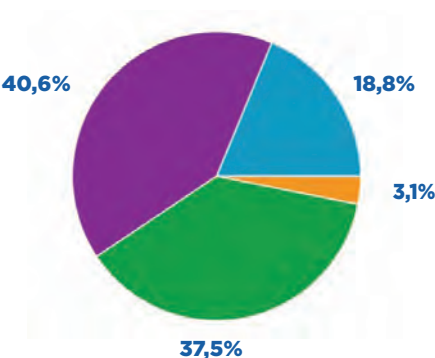
## 1. Qualità dei rapporti con i fornitori

**Garantire ai fornitori condizioni contrattuali soddisfacenti, ricercando equità e correttezza.**

Ritieni che le condizioni contrattuali concordate con la azienda (compenso, tempi di pagamento, etc) siano soddisfacenti?



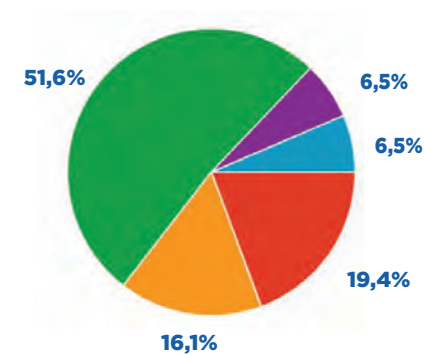
L'attenzione, la cordialità e la disponibilità delle persone hanno contribuito positivamente alla tua esperienza con l'azienda?



## 2. Sostegno all'indotto

**Rafforzare l'indotto, con particolare riferimento alle imprese di piccole dimensioni, attraverso la condivisione di competenze, la formazione, la creazione di strumenti economico-finanziari, etc.**

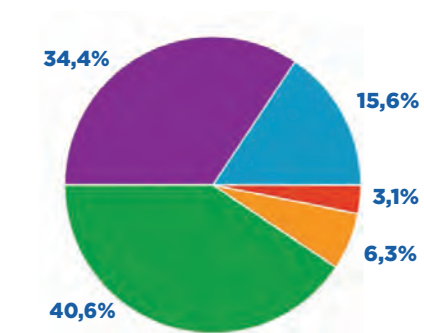
Lavorare con questa azienda ti ha portato dei benefici in termini di formazione di competenze, know-how e posizionamento?



## 3. Coesione con i fornitori

**Creare con i fornitori una relazione solida e reciprocamente vantaggiosa, in modo da favorire il successo dell'impresa attraverso l'efficacia della collaborazione (ritorno di breve periodo) e la partnership con l'impresa (lungo periodo).**

Considerando sia il valore che produce per te, sia quello che produce per il contesto, desideri che la tua collaborazione con l'azienda permanga nel medio-lungo periodo.

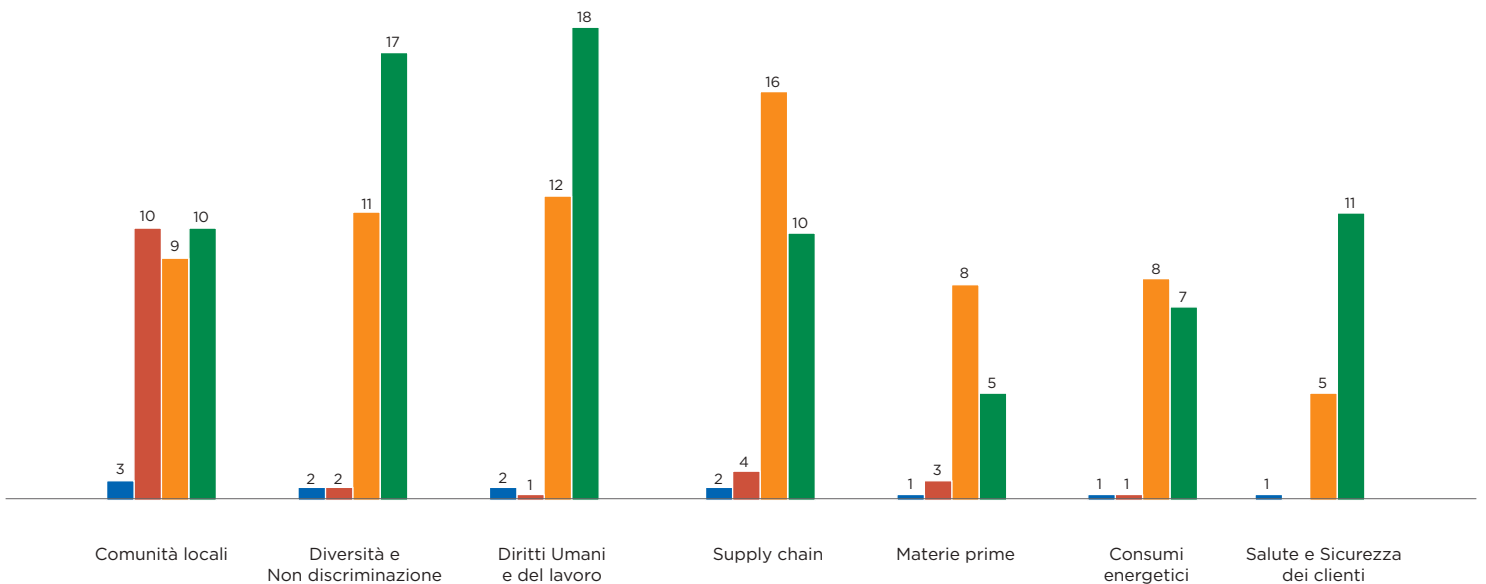
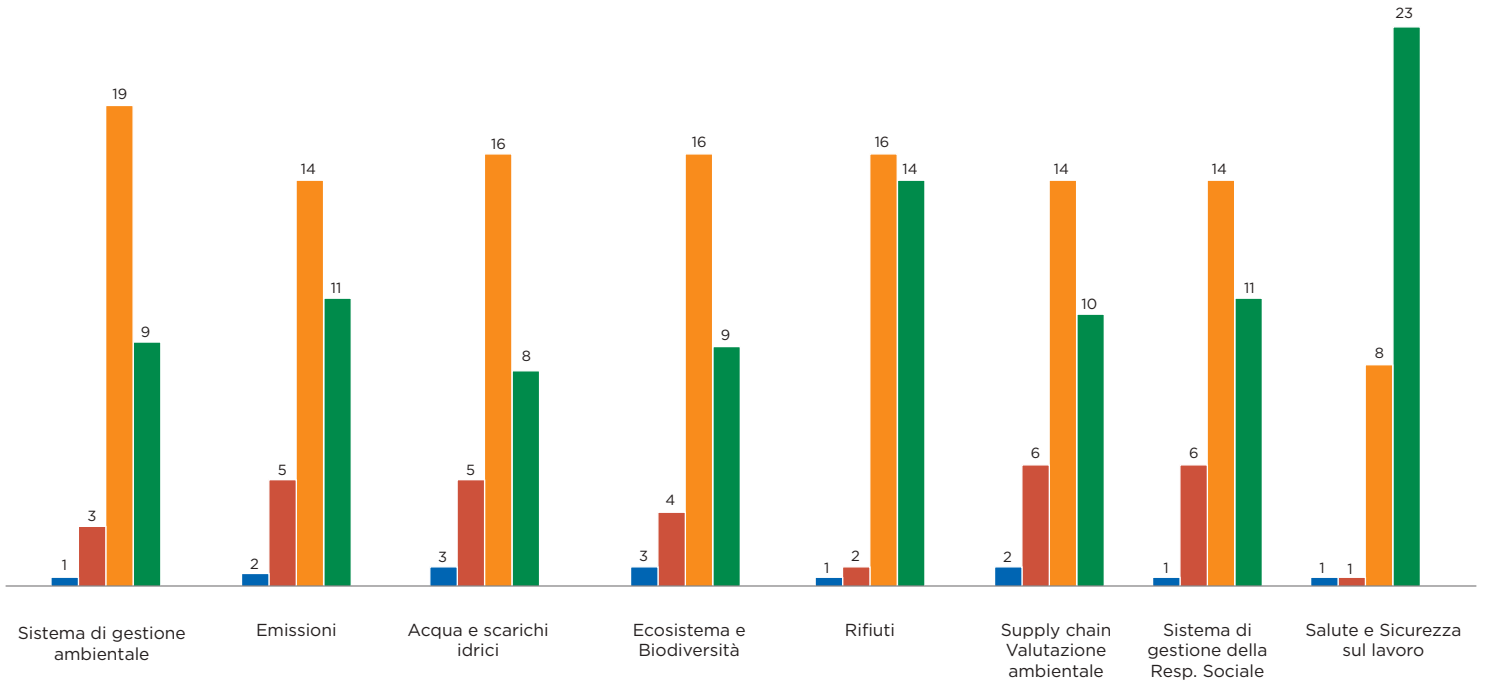


● PER NIENITE ● POCO ● ABBASTANZA ● SÌ ● SÌ, MOLTO ● SÌ, IN MANIERA SUPERIORE ALLE ASPETTATIVE

#### 4. Sostenibilità sociale e ambientale

**PubliOne, coerentemente con le sue caratteristiche e dimensioni, gestisce in modo responsabile, sostenibile e trasparente le ricadute che ha sulla comunità e sull'ambiente.**

Dal punto di vista della Sostenibilità sociale e ambientale, quali di questi elementi ritieni che siano rilevanti per l'azienda?



- NA / Non rilevante
- Poco rilevante
- Abbastanza rilevante
- Molto rilevante

## PARTNER - LA CREAZIONE DI VALORE CON I SERVIZI

ELEMENTI DI VALUTAZIONE	PUNTEGGIO
<p><b>Qualità della Relazione con i partner</b> Prendersi cura dell'azienda affiancando alla qualità del prodotto/servizio anche una relazione caratterizzata da cordialità, disponibilità, fiducia reciproca.</p>	4.73
<p><b>Contributo al benessere delle persone</b> Realizzare in modo strutturale, attraverso l'offerta di beni e servizi, un impatto positivo nel breve e nel lungo periodo, sulla qualità della vita dell'azienda partner (o, indirettamente, sul benessere della società).</p>	3.93
<p><b>Qualità dei servizi</b> Offrire un prodotto/servizio che risponda ai bisogni delle aziende che si sono affidate a PubliOne e soddisfi le finalità per le quali è stato acquistato.</p>	4.07
<p><b>Accessibilità e inclusività</b> Favorire l'accessibilità del prodotto/servizio a categorie con minore accesso alla sua fruizione, in termini di prezzo, distribuzione, informazioni fornite, etc.</p>	4.64
<p><b>Materie prime</b> Progettare il prodotto/servizio nell'ottica della riduzione del consumo di risorse e di contenimento degli impatti delle materie prime.</p>	3.82
<p><b>Fine Vita del prodotto (economia circolare)</b> Progettare il prodotto in modo da ridurre il più possibile gli impatti ambientali a valle (es. riciclabilità, smaltimento, riuso, durata, etc.), contribuendo alla riduzione dei rifiuti e all'economia circolare.</p>	4.44
<p><b>Innovazione dei servizi</b> Puntare sull'innovazione continua nell'ottica del miglioramento del servizio alle persone e alla società.</p>	4
<p><b>Cultura</b> Contribuire alla crescita culturale del settore di riferimento, e in generale della società, attraverso la condivisione di informazioni e saperi.</p>	4.27

Tutti i valori riportati sono punteggi medi calcolati sulla base delle valutazioni assegnate dagli Stakeholder, su una scala da 1 a 6.

## RISORSE INTERNE - LA CREAZIONE DI VALORE CON IL LAVORO

ELEMENTI DI VALUTAZIONE	PUNTEGGIO
<p><b>Prospettive e tutela dei lavoratori</b> Trasferire ai lavoratori un senso di sicurezza rispetto al loro lavoro e alla solidità dell'impresa. Prevedendo, la massima trasparenza possibile e l'adozione di misure cautelative.</p>	3.53
<p><b>Welfare aziendale e benefit</b> Prevedere misure volte a migliorare la vita privata e lavorativa dei collaboratori, e la conciliazione tra le due.</p>	2.79
<p><b>Coerenza ruolo-persona</b> Curare la coerenza tra il ruolo e le competenze, attitudini e aspirazioni delle persone, in modo da favorire la loro realizzazione professionale.</p>	3.6
<p><b>Sviluppo professionale e formazione</b> Fornire alle persone occasioni di sviluppo, pianificando e condividendo percorsi volti a sviluppare competenze e capacità, attraverso la formazione e l'esperienza qualificata.</p>	3.65
<p><b>Creazione e remunerazione di lavoro</b> Creare lavoro a condizioni eque e trasparenti, correttamente retribuito e contrattualizzato, in modo congruo rispetto al settore, lo stadio di vita dell'azienda e le aspettative dei lavoratori (dipendenti, collaboratori, imprenditore stesso).</p>	2.88
<p><b>Chiarezza organizzativa</b> Trasmettere alle persone il senso del loro ruolo all'interno del sistema azienda, definendo e comunicando con chiarezza e trasparenza ruoli, processi, scelte, obiettivi (sia individuali che aziendali) e le altre informazioni aziendali rilevanti.</p>	2.62
<p><b>Relazioni e collaborazione</b> Stimolare tra le persone collaborazione, solidarietà, spirito di squadra, valorizzando complementarità, confronto e dialogo sia tra pari che tra responsabili dei singoli reparti con i collaboratori e tra il management e tutti i collaboratori.</p>	3.22
<p><b>Riconoscimento</b> Riconoscere il contributo del lavoro dei singoli, valorizzando impegno e risultati ottenuti, in modo da favorire soddisfazione, motivazione e partecipazione al progetto.</p>	2.88
<p><b>Valorizzazione delle differenze e Inclusione</b> Garantire condizioni inclusive che favoriscano la piena espressione di ciascuna persona nella propria unicità e diversità; favorire l'accesso al lavoro e la qualità della partecipazione anche da parte di categorie che affrontano particolari difficoltà sul mercato del lavoro (giovani, donne, categorie fragili, etc).</p>	2.95

Tutti i valori riportati sono punteggi medi calcolati sulla base delle valutazioni assegnate dagli Stakeholder, su una scala da 1 a 6.

## SOCI - LA CREAZIONE DI VALORE ECONOMICO

ELEMENTI DI VALUTAZIONE	PUNTEGGIO
<b>Fatturato</b> Produrre valore economico attraverso l'attività di business.	4
<b>Redditività</b> Produrre un risultato economico (EBIT-ante imposte) positivo, consistente e coerente con dimensioni e stadio di vita dell'impresa.	4
<b>Condivisione con i lavoratori</b> Creare valore economico per i lavoratori attraverso una giusta retribuzione.	2.4
<b>Politiche di prezzo al cliente</b> Adottare politiche di prezzo orientate alla creazione di un margine equo per l'azienda.	3.56
<b>Remunerazione del capitale</b> Creare valore economico per i soci e gli investitori, attraverso la distribuzione di dividendi.	3
<b>Investimenti</b> Reinvestire parte dei guadagni nella società, in modo da sostenere lo sviluppo futuro del business (es. Ricerca e sviluppo, macchinari e impianti, tecnologie, etc.).	4
<b>Sostegno all'indotto</b> Creazione di valore economico per l'indotto, con particolare riferimento alle imprese di piccole dimensioni, allo sviluppo della filiera locale e alla scelta di fornitori a impatto.	3
<b>Filantropia</b> Eventuale destinazione di una parte del valore prodotto dall'azienda a investimenti per comunità, sotto qualunque forma.	4

Tutti i valori riportati sono punteggi medi calcolati sulla base delle valutazioni assegnate dagli Stakeholder, su una scala da 1 a 6.



## PUBLIONE PER LE PERSONE

### Composizione del team

Il capitale umano rappresenta uno degli elementi centrali della crescita e della solidità di PubliOne. L'azienda promuove un ambiente di lavoro inclusivo e collaborativo, valorizzando le competenze e le diversità delle persone che ne fanno parte.

La composizione del team riflette un contesto professionale caratterizzato da pluralità di competenze e da un approccio inclusivo alla gestione delle risorse umane.

### PubliBook: valori, regole e cultura aziendale

Per consolidare un clima lavorativo fondato su chiarezza, responsabilità e fiducia reciproca, PubliOne ha redatto una versione aggiornata del PubliBook.

Il documento rappresenta una guida pratica che raccoglie i principi ispiratori dell'agenzia, le modalità di governance e le linee di condotta etica che orientano le attività quotidiane. Il suo obiettivo è fornire un quadro di riferimento condiviso, favorendo comportamenti corretti e relazioni trasparenti con tutti gli stakeholder.

### Il nostro impegno per il benessere delle persone.

PubliOne promuove attivamente la qualità della vita lavorativa attraverso un sistema di iniziative, strumenti e politiche di welfare pensati per sostenere i collaboratori sotto il profilo professionale e personale. L'attenzione al benessere si traduce in misure concrete che contribuiscono a rendere l'ambiente di lavoro più stimolante, equilibrato e sostenibile nel tempo.



### Assicurazione sanitaria integrativa

Tutti i dipendenti beneficiano di una copertura sanitaria integrativa fornita dal fondo Salute Sempre, che consente di accedere a prestazioni sanitarie private a condizioni agevolate.

La copertura include:

- rimborsi per visite specialistiche
- supporto per esami diagnostici
- copertura per spese odontoiatriche
- accesso a strutture sanitarie convenzionate

Questa misura rappresenta uno strumento concreto di tutela della salute e del benessere dei collaboratori.



### Welfare aziendale

Dal 2020 PubliOne riconosce a tutti i dipendenti un **voucher welfare annuale del valore di 250 euro**, utilizzabile presso numerosi esercizi commerciali fisici e online.

Questa iniziativa rientra nelle politiche aziendali finalizzate a sostenere il benessere economico e personale delle persone.



### Smart working e flessibilità oraria

PubliOne ha adottato un **modello organizzativo improntato alla flessibilità dell'orario di lavoro**, con particolare attenzione alle esigenze genitoriali e familiari dei propri collaboratori. Ai dipendenti che ne fanno richiesta viene garantita la possibilità di svolgere attività in modalità smart working per almeno un giorno alla settimana, favorendo una migliore conciliazione tra responsabilità professionali e vita privata. Questa modalità consente di rispondere in modo concreto a necessità legate alla cura dei figli o all'assistenza di familiari, promuovendo un equilibrio sostenibile tra lavoro e sfera personale.

Ad oggi il 45% dei collaboratori usufruisce dello smart working e di flessibilità oraria.

Inoltre, durante il periodo estivo l'organizzazione prevede una **rimodulazione dell'orario di lavoro**: accorciando la pausa pranzo, è possibile anticipare l'uscita fino a un'ora e mezza rispetto all'orario standard, favorendo una migliore gestione del tempo personale.



### Area Crescita personale e professionale

#### Formazione e sviluppo delle competenze

La formazione continua rappresenta un elemento strategico per PubliOne, che promuove percorsi di aggiornamento e sviluppo professionale per rafforzare competenze tecniche, digitali e manageriali.

Nel corso del 2025 diversi collaboratori hanno partecipato a iniziative formative e momenti di aggiornamento professionale.

Tra le principali attività realizzate:

#### Formazione sull'intelligenza artificiale.

È stato attivato **un percorso formativo dedicato al gruppo Account e ad altre risorse dell'agenzia**, articolato in masterclass dedicate all'utilizzo delle piattaforme di **intelligenza artificiale generativa**.

Il percorso ha approfondito contenuti strategici e strumenti operativi, tra cui:

- utilizzo avanzato di strumenti di AI generativa
- integrazione dell'AI nei processi di lavoro
- **utilizzo di agenti di intelligenza artificiale per attività operative e creative**

#### Partecipazione a eventi di settore

Il **team Social** ha partecipato al **festival We Make Future**, uno dei principali eventi internazionali dedicati a innovazione digitale, tecnologia, marketing e intelligenza artificiale.

La partecipazione ha rappresentato un'importante occasione di aggiornamento professionale e networking con esperti e aziende del settore.



#### Piattaforma di formazione LEARNN

Nel 2025 è stata attivata la **piattaforma LEARNN**, Un'Academy online dedicata alla formazione digitale e professionale.

La piattaforma offre:

- **corsi on-demand** su marketing, e-commerce, social media, intelligenza artificiale e business
  - percorsi formativi strutturati **con test finali e certificazioni**
  - template, modelli operativi e strumenti pratici
  - momenti di confronto con una community di professionisti e aziende
  - accesso tramite app mobile, per consentire la fruizione dei contenuti anche da smartphone.
- L'obiettivo è favorire l'apprendimento continuo e l'aggiornamento delle competenze per tutte le risorse.

## Governance e miglioramento organizzativo

Nel corso del 2025 PubliOne ha avviato, con il supporto di una società di consulenza specializzata, un percorso **di miglioramento dell'efficienza operativa e dell'organizzazione interna**.

Il progetto rappresenta uno step strategico per il futuro dell'agenzia e ha l'obiettivo di:

- ottimizzare i flussi di lavoro
- semplificare i processi operativi
- migliorare l'utilizzo degli strumenti digitali interni
- favorire una maggiore chiarezza organizzativa

Il percorso è stato costruito come processo partecipativo e collaborativo, partendo da una fase di ascolto delle persone dell'azienda, con l'obiettivo di comprendere come vengono gestite le attività quotidiane, individuare le criticità e valorizzare le buone pratiche già esistenti.

L'intento è quello di costruire un'organizzazione più efficiente, capace **di ridurre le complessità operative, migliorare la qualità del lavoro e valorizzare le competenze delle persone**.



## Monitoraggio delle pratiche di sostenibilità

Nel corso dell'anno l'azienda ha avviato **un percorso dedicato al monitoraggio dei dati e degli indicatori ambientali**, con l'obiettivo di integrare progressivamente le buone pratiche di sostenibilità nei processi aziendali.

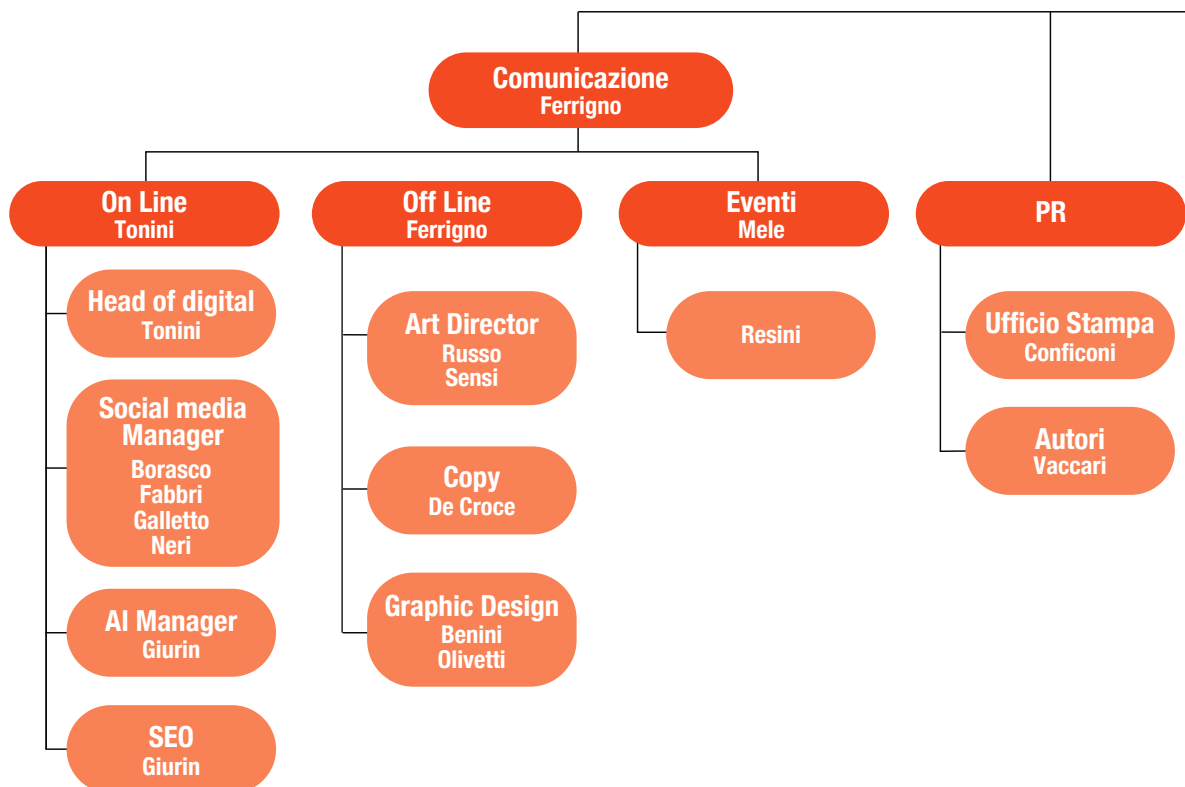
Questa attività rappresenta un primo passo verso una gestione sempre più consapevole degli impatti dell'organizzazione e verso l'integrazione dei principi di sostenibilità nella strategia aziendale.

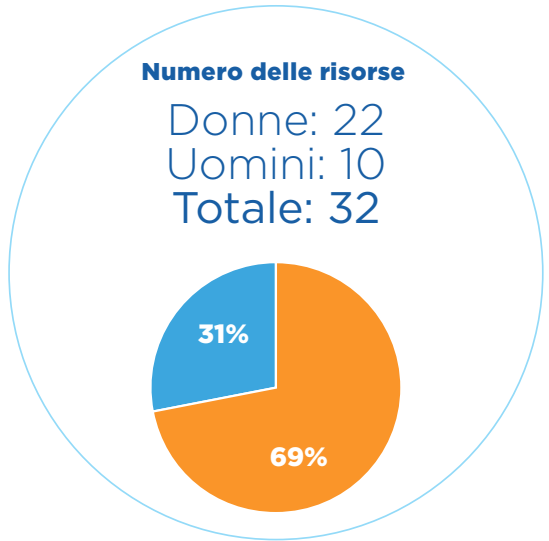
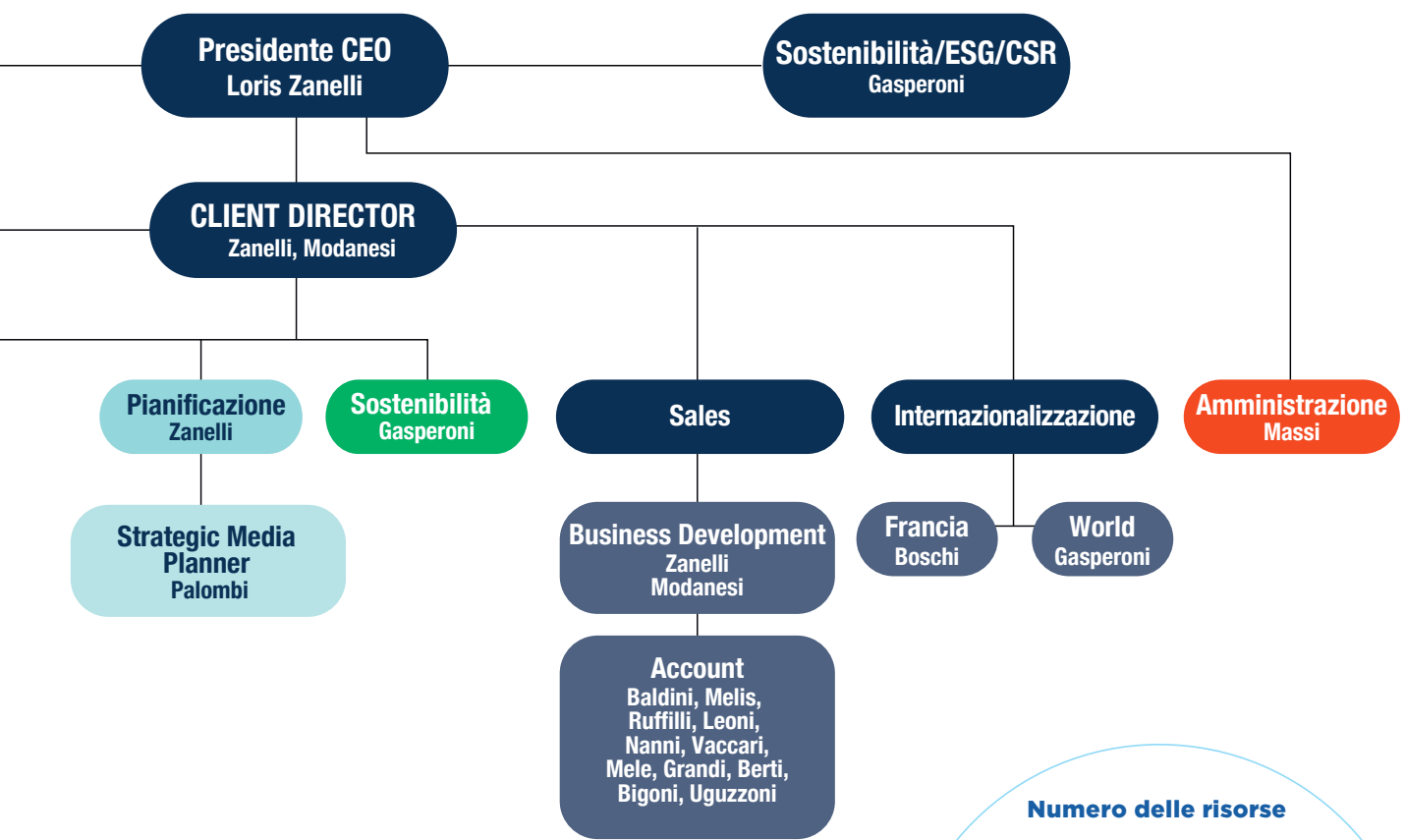


# ORGANIGRAMMA

COO  
Serafini

STRATEGIA  
Gasperoni





# PUBLITEAM



LORIS ZANELLI  
Founder & CEO



SIMONA MASSI  
Responsabile  
Amministrativa



PAOLO FERRIGNO  
Creative director



ROBERTA GASPERONI  
Strategic planner



SARA SERAFINI  
Chief Operating Officer



GIULIO MODANESI  
Business Analyst



LUCA SENSI  
Senior art director  
& web designer/video edit



MARCO RUSSO  
Senior art director  
& video edit



PATRICIA DE CROCE  
Copywriter  
& content specialist



STEFANO GIURIN  
Seo - AI Manager



GIORGIA BALDINI  
Account Manager



FRANCESCA NANNI  
Account Manager



BARBARA BOSCHI  
Country manager  
Francia



SUSANNA UGUZZONI  
Account Manager



NICOLE RUFFILLI  
Account Manager



ILARIA BIGONI  
Account Manager



GIADA MELIS  
Account Manager



SARA LEONI  
Account Manager



LORENA MELE  
Responsabile Eventi



GIULIA GRANDI  
Account Manager



PAOLA CONFICONI  
Ufficio stampa



CARLOTTA BORASCO  
Social Media Manager



CATERINA OLIVETTI  
Graphic designer



FEDERICO BENINI  
Graphic designer



GIORGIA VACCARI  
Autrice



GIACOMO NERI  
Digital marketing



VERONICA GALLETTO  
Social Media Manager



MASSIMILIANO PALOMBI  
Strategic Media  
Planner



MARTINA RESINI  
Assistente Eventi



FILIPPO BERTI  
Junior Account



GIANMARCO TONINI  
Head of Digital



VIRGINIA FABBRI  
Social Media Manager

## PUBLIONE PER L'AMBIENTE

### Approccio alla sostenibilità degli eventi

PubliOne integra i principi di sostenibilità ambientale nelle proprie attività, promuovendo l'organizzazione di eventi progettati secondo criteri di responsabilità ambientale e coinvolgendo attivamente clienti, partner e stakeholder.

L'attenzione agli impatti ambientali è considerata fin dalle fasi iniziali di pianificazione degli eventi. In particolare, l'azienda privilegia soluzioni operative volte alla riduzione dell'impronta ambientale complessiva, attraverso:

- scelte logistiche più efficienti e sostenibili;
- gestione responsabile dei rifiuti prodotti durante gli eventi;
- utilizzo di materiali a ridotto impatto ambientale;
- ricorso a servizi di noleggio e riutilizzo di materiali e attrezzature.

Questo approccio consente di limitare il consumo di risorse e di ridurre le emissioni derivanti dagli eventi.

### Eventi a impatto climatico compensato

PubliOne supporta inoltre le aziende partner nella realizzazione di eventi a impatto climatico compensato, attraverso il calcolo e la compensazione delle emissioni di gas serra generate.

Il processo prevede:

1. **la misurazione della Carbon Footprint** dell'evento, considerando i principali fattori di emissione (trasporti, logistica, materiali, energia utilizzata);
2. **l'individuazione delle emissioni non riducibili;**
3. **la compensazione delle emissioni residue** tramite il finanziamento di progetti ambientali realizzati sul territorio italiano.

Questo modello consente di contribuire concretamente alla riduzione dell'impatto climatico delle attività legate agli eventi.

### KPI Eventi sostenibili

<b>Numero totale di eventi organizzati</b>	<b>15</b>
<b>Eventi organizzati con criteri di sostenibilità</b>	<b>100%</b>
<b>Eventi con compensazione della Carbon Footprint</b>	<b>2</b>
<b>Emissioni totali compensate Ton di CO<sub>2</sub></b>	<b>55</b>

## Gestione ambientale delle attività aziendali

Oltre alle iniziative legate agli eventi, PubliOne promuove comportamenti sostenibili anche nelle attività quotidiane attraverso pratiche volte alla riduzione dei consumi e alla gestione responsabile delle risorse.

### Le principali azioni adottate includono:

- sensibilizzazione dei dipendenti sulla raccolta differenziata dei rifiuti negli spazi di lavoro;
- riutilizzo dei materiali di imballaggio (scatole e materiali protettivi) provenienti dalle spedizioni ricevute;
- utilizzo interno del retro dei fogli stampati su un solo lato per ridurre gli sprechi di carta;
- progressiva sostituzione delle stoviglie monouso con alternative riutilizzabili o compostabili;
- riduzione delle stampe e utilizzo esclusivo di carta riciclata quando la stampa è necessaria;
- promozione dell'uso di asciugamani in carta riciclata;

- promozione del car sharing tra i dipendenti per ottimizzare gli spostamenti;
- utilizzo dello smart working, con conseguente riduzione delle emissioni legate alla mobilità casa-lavoro.

## Monitoraggio dei consumi e degli impatti ambientali

A partire dal 2025 PubliOne ha introdotto un sistema strutturato di monitoraggio dei principali indicatori ambientali, (consumo gas, energia, elettrica, idrico,) finalizzato a migliorare la gestione delle risorse e a definire obiettivi di miglioramento progressivo.

## KPI Ambientali interni

Area	Indicatore	KPI
Mobilità	Dipendenti in smartworking	45%
Mobilità	Dipendenti coinvolti in iniziative di car sharing	20%

## PUBLIONE PER IL TERRITORIO

### PubliOne per il territorio

PubliOne considera il rapporto con il territorio, le istituzioni e gli stakeholder locali un elemento centrale della propria identità aziendale.

**Operare in modo responsabile significa contribuire allo sviluppo delle comunità in cui l'azienda è presente,** generando valore non solo economico ma anche sociale e culturale.

In questa prospettiva, PubliOne **promuove e sostiene iniziative e progetti che migliorano la qualità della vita delle persone e favoriscono la diffusione della cultura, dell'istruzione e dello sviluppo sociale,** contribuendo alla creazione di impatti positivi e duraturi nel contesto in cui opera.

### Comunità

Nel 2025 **PubliOne ha messo a disposizione gratuitamente competenze e risorse a favore dell'associazione Jambo Kaka,** realtà nata su iniziativa di una famiglia forlivese e impegnata nella realizzazione di pozzi d'acqua in Kenya, in aree dove l'accesso all'acqua rappresenta una condizione essenziale per la sopravvivenza delle comunità locali.

Attraverso il supporto pro bono alla presenza digitale dell'associazione, PubliOne ha contribuito alla diffusione delle attività di raccolta fondi e alla promozione del progetto. L'iniziativa conferma **l'impegno dell'azienda nel sostenere progetti a finalità sociale e nel favorire la creazione di reti solidali tra organizzazioni e comunità locali.**

### Istruzione

Nel 2025 PubliOne ha confermato la propria adesione al **PMI Day,** iniziativa che avvicina gli studenti al mondo dell'impresa e al sistema produttivo locale.

Attraverso visite guidate e momenti di confronto con professionisti dell'agenzia, gli studenti hanno potuto conoscere da vicino il funzionamento di un'azienda di comunicazione e marketing, approfondendo competenze, ruoli professionali e opportunità di carriera. **L'iniziativa contribuisce a rafforzare il dialogo tra scuola e impresa e a supportare l'orientamento delle nuove generazioni verso scelte formative e professionali più consapevoli.**

### Social Sparks Hackathon

Nel 2025 PubliOne ha **realizzato,** in collaborazione con **l'Istituto Professionale R. Ruffilli di Forlì,** il progetto educativo **Social Sparks,** rivolto agli studenti delle classi quarte dell'indirizzo grafico.

Il percorso ha previsto **workshop formativi** e si è concluso con un hackathon di comunicazione sociale che ha coinvolto circa 70 studenti, chiamati a sviluppare una campagna di sensibilizzazione su un tema di rilevanza pubblica: la prevenzione della ludopatia.

**PubliOne** ha partecipato al progetto come partner strategico, contribuendo pro bono **alla progettazione del percorso, alla realizzazione delle attività formative e alla gestione dell'hackathon finale.**

L'iniziativa ha generato valore su più livelli:

- **educativo**, promuovendo un apprendimento esperienziale e lo sviluppo di competenze progettuali;
- **sociale**, coinvolgendo gli studenti nella realizzazione di campagne di sensibilizzazione;
- **territoriale**, rafforzando la collaborazione tra scuola, imprese e istituzioni locali.

Attraverso questo progetto PubliOne contribuisce a formare nuove generazioni più consapevoli, rafforzando il legame tra formazione, comunicazione e impatto sociale.

## **Comunicazione responsabile**

In qualità di azienda associata a UNA - Aziende della Comunicazione Unite, PubliOne aderisce alla **Carta del Rispetto**, un insieme di **principi che promuovono una comunicazione inclusiva e responsabile.**

La Carta valorizza aspetti quali ascolto, inclusività, rappresentazione autentica, prevenzione dei pregiudizi, trasparenza e valorizzazione delle diversità. L'obiettivo è tradurre questi principi in pratiche quotidiane, rafforzando una cultura aziendale orientata alla responsabilità e al benessere organizzativo.



# 07

## PIANO DI AZIONE 2026

L'analisi dei questionari somministrati agli stakeholder ha consentito di individuare **le aree e i temi ritenuti più rilevanti e prioritari, che hanno orientato la definizione del Piano di Azione 2026** di PubliOne, con impatti trasversali sui diversi ambiti di attività dell'agenzia.

L'esperienza maturata negli ultimi anni ha inoltre evidenziato l'opportunità di focalizzare l'azione su interventi continuativi, in grado di capitalizzare i risultati raggiunti e consolidarne gli effetti nel tempo.

A seguire quanto pianificato all'interno di ciascun ambito: qualità dei prodotti e servizi, governance, engagement-work life balance-team building, crescita personale e professionale, sociale.



## Piano Operativo 2026

Ambito	ATTIVITÀ
<p><b>Qualità dei prodotti e servizi</b></p>	<p><b>Monitoraggio della soddisfazione dei clienti (NPS)</b>            PubliOne prevede di implementare il sistema di rilevazione della soddisfazione dei clienti attraverso l'indicatore Net Promoter Score (NPS).            La rilevazione sarà effettuata con cadenza trimestrale, al fine di monitorare in modo continuativo la qualità dei servizi erogati e individuare tempestivamente eventuali aree di miglioramento.            I risultati raccolti saranno analizzati per orientare azioni correttive e interventi di ottimizzazione dei processi, contribuendo al miglioramento progressivo dell'esperienza dei clienti e dell'efficacia complessiva dei servizi offerti.</p>
<p><b>Governance</b></p>	<p>PubliOne <b>porterà a compimento il percorso di miglioramento dell'efficienza operativa e dell'organizzazione interna</b>, consolidando il miglioramento dei processi aziendali rafforzando la collaborazione tra i team.</p> <p>Darà maggiore impulso al tema del benessere organizzativo, rafforzando le iniziative di welfare aziendale. L'intento è quello di costruire un'organizzazione più efficiente, capace di ridurre le complessità operative, migliorare la qualità del lavoro e valorizzare le competenze delle persone.</p>
<p><b>Engagement Work life balance Team building</b></p>	<p>PubliOne prevede di proseguire le attività di team building, con l'obiettivo di favorire l'integrazione delle nuove risorse e rafforzare il clima di collaborazione informale che rappresenta da sempre uno dei pilastri del benessere organizzativo dell'agenzia.</p>
<p><b>Crescita personale e professionale</b></p>	<p>Confermato il progetto di formazione continua di tutte le risorse mediante l'accesso a corsi di aggiornamento su piattaforme digitali. Oltre a ciò, saranno pianificati incontri "peer to peer" su temi della crescita professionale e dell'innovazione con colleghi dei partner internazionali di PubliOne: int-Agencies Network, PWE PLUS, BeFlow.</p>
<p><b>Sociale</b></p>	<p>PubliOne proseguirà <b>il progetto educativo Social Sparks</b>, in continuità con l'edizione precedente, in collaborazione con l'Istituto Professionale R. Ruffilli di Forlì, estendendolo ad ulteriori istituti del territorio.</p> <p>Il percorso si concluderà con un hackathon di comunicazione sociale che coinvolgerà gli studenti nello sviluppo di una campagna su un tema di rilevanza pubblica.</p> <p><b>Confermato</b> anche per quest'anno <b>il coinvolgimento al progetto PMI Day</b> che avvicina gli studenti al mondo dell'impresa e al sistema produttivo locale, contribuendo a rafforzare il dialogo tra scuola e aziende e supportando le nuove generazioni verso scelte formative e professionali più consapevoli.</p>



## NOTA METODOLOGICA

La Relazione di Impatto di PubliOne risponde ai requisiti di rendicontazione non-finanziaria previsti dalla normativa sulle Società Benefit (Legge n.208 del 28 dicembre 2015, articolo unico, commi 376-384).

La Relazione descrive gli obiettivi specifici e le modalità di realizzazione degli stessi volti a perseguire il beneficio comune dichiarato nello statuto di PubliOne ed ha lo scopo di rendicontare le iniziative e le pratiche relative alla sostenibilità ESG messe in atto nel corso del 2025, anno cui fanno riferimento i dati riportati.

Il monitoraggio volto a raccogliere i dati per calcolare i nostri impatti viene svolto tramite l'utilizzo di standard sviluppati da terze parti.

PubliOne ha nominato un responsabile di Impatto scelto fra i nostri partner ed advisor in tema di sostenibilità e CSR, al fine di effettuare un'analisi totalmente indipendente ed obiettiva.

L'analisi di materialità e valutazione di impatto è stata condotta utilizzando lo strumento "B Impact Assessment" sviluppato da B Lab Global; tutti i dati sono stati correttamente salvati e sono disponibili per verifica e confronto futuri.

La mappatura e il coinvolgimento degli stakeholder sono stati effettuati sottoponendo questionari anonimi mediante una piattaforma alternativa, secondo gli standard AA1000 di Accountability, un framework focalizzato su etica, trasparenza e sostenibilità, utilizzando lo strumento "SABI" sviluppato da La Buona Impresa.

L'attività di analisi di materialità ha richiesto un periodo di circa 1 mese; la pianificazione delle attività migliorative e del piano di azione ulteriori 2 mesi e procede con riesami periodici regolari.

La relazione di impatto è aggiornata su base annuale.

Soggetti inclusi nel report d'impatto: PubliOne s.r.l. Società Benefit

Per ulteriori informazioni relative alla presente Relazione di Impatto si prega di scrivere a: [publione@publione.it](mailto:publione@publione.it)

Sede Legale: Milano Corso Magenta, 85  
Sede amministrativa e operativa: Forlì Via Balzella, 81  
Napoli Via Pietro Castellino, 179





**Partner internazionali**



**PUBLIONE**

PARTNER STRATEGICO D'IMPRESA  
SOCIETÀ BENEFIT



**Milano • Forlì • Napoli**  
**publione.it**