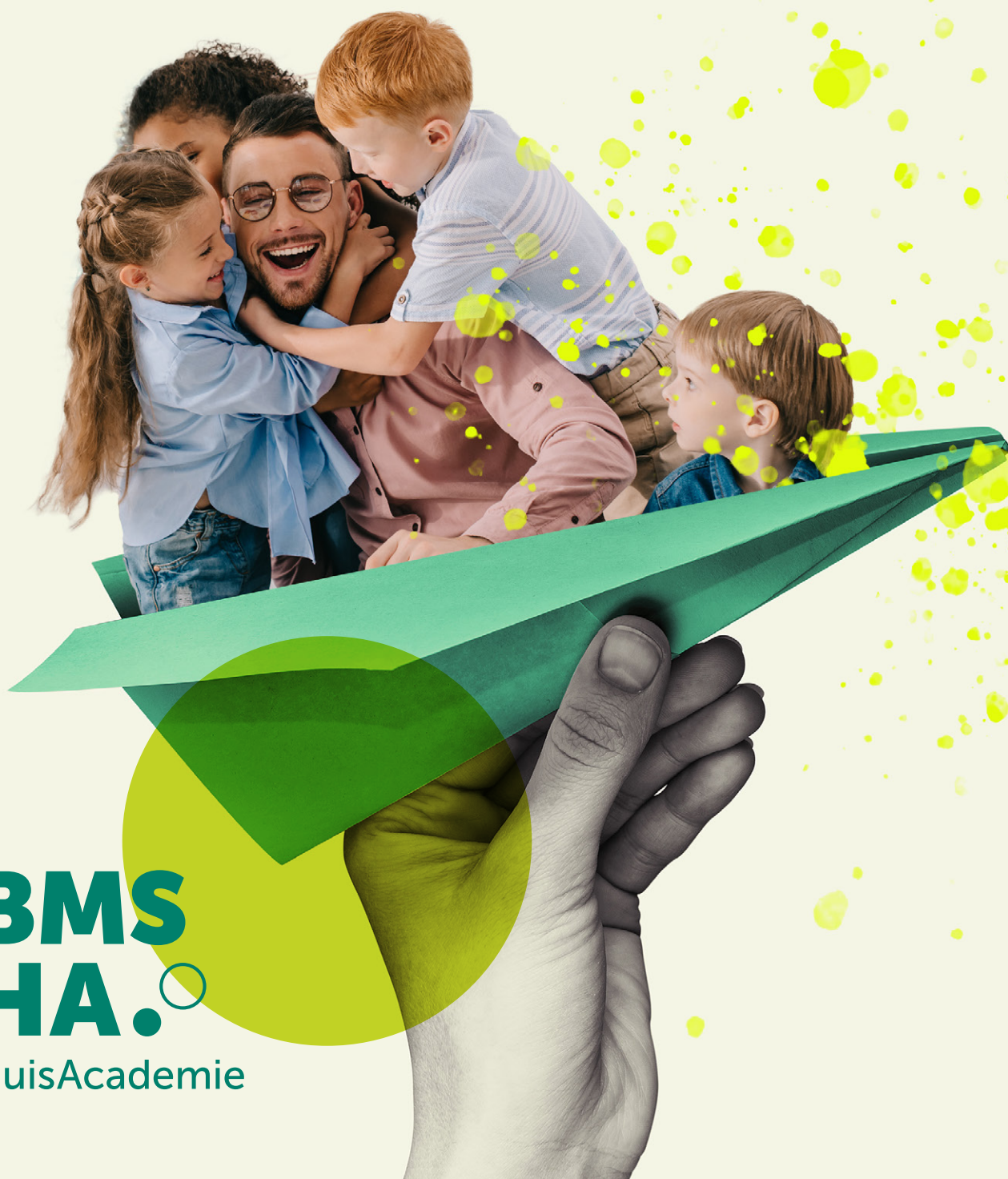


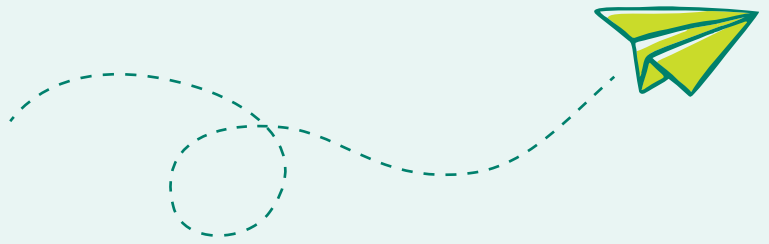
Het BMS-begeleidingstraject
voor startende leerkrachten
in het onderwijs

Start baan



BMS
HA. 
HuisAcademie

Startbaan



Visie op begeleiding

Bij de BMS werken we samen aan professionele begeleiding voor startende leerkrachten. Deze begeleiding is in de CAO vastgelegd. Hierin staat dat jij als startende leerkracht naast het persoonlijk budget 'duurzame inzetbaarheid', recht hebt op 40 uur extra per jaar (naar rato met het dienstverband).

Met het begeleidingstraject Startbaan werken we gericht aan het versterken van jouw professionele identiteit. We starten bij wie jij als mens bent en zoeken samen naar jouw plek binnen de BMS.

Wie ben jij?

Vanuit de begeleiding werk jij aan jouw werkgeluk zodat je met veerkracht in de praktijk staat. Naast het opbouwen van jouw potentieel, versterken we elkaar. Hiermee borgen we de kwaliteit van het onderwijs binnen de BMS.

Professionele identiteit

Professionele identiteit gaat over jou als professional waarbij je weet of ontdekt waar je van bent, wat je wilt als leerkracht, waar je passie zit, en daar verbinding mee blijft maken. Het gaat om goed willen zijn in je vak en dat vol overtuiging uitoefenen (vrij naar Manon Ruijters).

Jouw professionele identiteit vormt de kern van jou als professional en geeft je kleur, wat typeert jou nou echt? Professionele identiteit ligt ingebed, of eerder nog 'verborgen' in je

totale zelf. Je kunt niet zomaar je professionele identiteit benoemen. Dat vraagt om onderzoek. Het is een proces dat valt onder een leven lang leren. Bij de BMS doen we dat samen.

Startbaan

Startbaan is een 3-jarig begeleidingstraject van de BMS. Het traject is tweeledig en bestaat uit begeleiding vanuit school en de BMS HuisAcademie (BMSHA) bestaande uit themabijeenkomsten en structurele coaching. Je ontmoet andere startende BMS collega's en hebt een eigen leer- en ontwikkelcoach. Startbaan richt zich op jouw ontwikkeling vanuit vier kernbegrippen:

- **Zelfsturing:** het in staat zijn om een eigen koers te kiezen, rekening houdend met organisatie, vak en persoonlijk perspectief.
- **Veerkracht:** om kunnen gaan met veranderingen en ontwikkelingen zonder jezelf kwijt te raken.
- **Wijsheid:** de rust om vanuit een helder onderscheid tussen de eigen kleur en de kleur van de ander, toegevoegde waarde te leveren.
- **Excellentie:** gedrevenheid en leergierigheid om het maximale uit jezelf en (de uitoefening van) je vak te halen.

Kortom, Startbaan biedt handvatten om het beste uit jezelf te halen zodat ook de ander het beste uit zichzelf kan halen. Zo werken we samen aan de kernwaarden van de BMS; kwaliteit, spiritualiteit en gemeenschapszin.

Wie doet wat?

Directeur

- De directeur zorgt ervoor dat de starter een maatje heeft binnen de school/het IKC.
- De directeur zorgt voor een inwerkprogramma rond de werkwijze in de school/het IKC.
- De directeur zorgt ervoor dat de CPO de startende leerkracht begeleidt bij het handelingsgericht werken in de groep.

CPO

- De CPO begeleidt de startende leerkracht bij het handelingsgericht werken in de groep.
- De CPO komt regelmatig in de groep (minimaal 4x per jaar).

Leer- en ontwikkelcoach

- De L&OC begeleidt de startende leerkracht.
- De L&OC fungeert als coach van de startende leerkracht.
- De L&OC volgt de training 'Van prachtmens naar prachtleerkracht', krijgt intervisie, coaching, et cetera.
- De L&OC organiseert binnen 4 weken na de start van het schooljaar een startgesprek met de startende leerkracht en directeur.
- Alleen in overleg met de startende leerkracht kan informatie gedeeld worden met de directeur.
- De L&OC is betrokken bij de workshops en bijeenkomsten voor startende leerkrachten.

Maatje

- Het maatje ondersteunt de startende leerkracht bij vragen over de dagelijkse praktijk.

Leer- en ontwikkelcoördinator

- De leer- en ontwikkelcoördinator is het aanspreekpunt voor de L&OC, startende leerkrachten en de directeur bij de begeleiding van de (startende) leerkrachten.
- Coördineert de assessments van startende leerkrachten.
- Organiseert de themabijeenkomsten samen met de BMSHA.
- Organiseert professionalisering op maat voor de L&OC samen met de BMSHA.

Algemene afspraken

Onder startende leerkrachten verstaan wij gekwalificeerde leerkrachten die voor het 1e, 2e of 3e jaar voor de groep staan. Ook herintreders vallen onder deze categorie.

- Starters krijgen 40 uur taakvermindering om zich te ontwikkelen in het vak (CAO), hier valt ook het traject Startbaan onder. In overleg met je directeur wordt gekeken naar de inzet van deze uren (Cupella).

**Samen
zorgen we
voor een
vliegende
start!**

- Starters worden maximaal op twee verschillende scholen/IKC's en/of groepen ingezet. Er wordt altijd gezocht naar een passende plek.
- Starters krijgen in principe het eerste jaar geen extra taken. In gesprek blijven is hierbij belangrijk.
- Bij de start als leerkracht op een IKC/school, vindt een startgesprek plaats tussen de directeur, startende leerkracht en leer-en ontwikkelcoach. De wensen en verwachtingen worden dan besproken over de begeleiding van de startende leerkracht.
- Aan het begin van het schooljaar vindt er een welkomtbijeenkomst plaats voor alle startende leerkrachten, de Kick-off.
- Startende leerkrachten nemen jaarlijks deel aan de themabijeenkomsten die speciaal voor hen worden georganiseerd. De praktijk staat hierbij centraal vanuit professionele identiteit.
- Gedurende het eerste schooljaar wordt de Competentiethermometer ingezet. Dit is een instrument om de professionele ontwikkeling in kaart te brengen en te volgen. De uitkomsten dienen als onderlegger voor verdere ontwikkeling en begeleiding.



Programma



Jaar 1

Vliegende start

Startgesprek met starter, directeur en leer- en ontwikkelcoach.

5 tot 6 keer
bezoek/gesprek

Op aanvraag startgesprek/
tussenevaluatie/eind-
gesprek met directeur.

Je wordt gekoppeld aan een leer- en ontwikkelcoach die samen met jou werkt aan jouw **professionele identiteit**: wie wil jij zijn als leerkracht, en hoe komt dit tot uiting?

Ontwikkelassessment en van daaruit je POP opstellen.

Themabijeenkomsten

Jaar 2

Vliegreun

Indien andere school, opnieuw startgesprek.

4 tot 5 keer
bezoek/gesprek

Op aanvraag startgesprek/
tussenevaluatie/eind-
gesprek met directeur.

Je blijft gekoppeld aan je leer- en ontwikkelcoach die samen met jou werkt aan jouw **professionele identiteit**: wie wil jij zijn als leerkracht, en hoe komt dit tot uiting?

Ontwikkelpunten naar aanleiding van het assessment en POP.

Themabijeenkomsten

Jaar 3

Op eigen vleugels

Indien andere school, opnieuw startgesprek.

3 tot 4 keer
bezoek/gesprek

Op aanvraag startgesprek/
tussenevaluatie met
directeur.

Je blijft gekoppeld aan je leer- en ontwikkelcoach die samen met jou werkt aan jouw **professionele identiteit**: wie wil jij zijn als leerkracht, en hoe komt dit tot uiting?

Ontwikkelpunten naar aanleiding van het assessment en POP.

Themabijeenkomsten

Eindgesprek



Samen
zorgen we
voor een
vliegende
start!

BMS
HA. ○
HuisAcademie



bms | ONDERWIJS
MET KLEUR! 