

Catalogue général des accessoires



Véhicules
Utilitaires

2025

Accessoires Volkswagen





Accessoires Volkswagen

100% Volkswagen

Chaque accessoire d'origine Volkswagen est développé parallèlement au véhicule et fabriqué à partir de matériaux haut de gamme à l'aide de processus de production ultramodernes. Nous soumettons de nombreux accessoires à des contrôles de sécurité très stricts, allant au-delà des normes exigées par la législation. Pour que vous soyez toujours satisfait et que votre Volkswagen reste une Volkswagen.



10 Accessoires spécifiques aux véhicules

Donnez à votre véhicule une touche spéciale: dans la première partie, vous trouverez des solutions sur mesure dans les domaines de l'aérodynamique et du design ainsi que des accessoires spécialement adaptés à votre modèle. Ainsi, vous ne passerez pas inaperçu!

10 Amarok

22 Caddy

34 Crafter

46 ID. Buzz

58 Multivan

70 T6.1

86 Accessoires universels

Des caches de silencieux d'échappement et des jantes en alliage léger aux solutions pratiques en termes de confort et de protection en passant par les articles de communication et de transport: dans la deuxième partie, vous trouverez nos accessoires universels, classés clairement par chapitre. Les tableaux des emplois figurant à la fin vous donnent un aperçu rapide des produits disponibles pour votre véhicule. Les accessoires universels ne dépendent pas du modèle, mais peuvent parfaitement être utilisés sur plusieurs modèles en même temps. Comme toujours, avec la qualité de marque habituelle des accessoires Volkswagen.

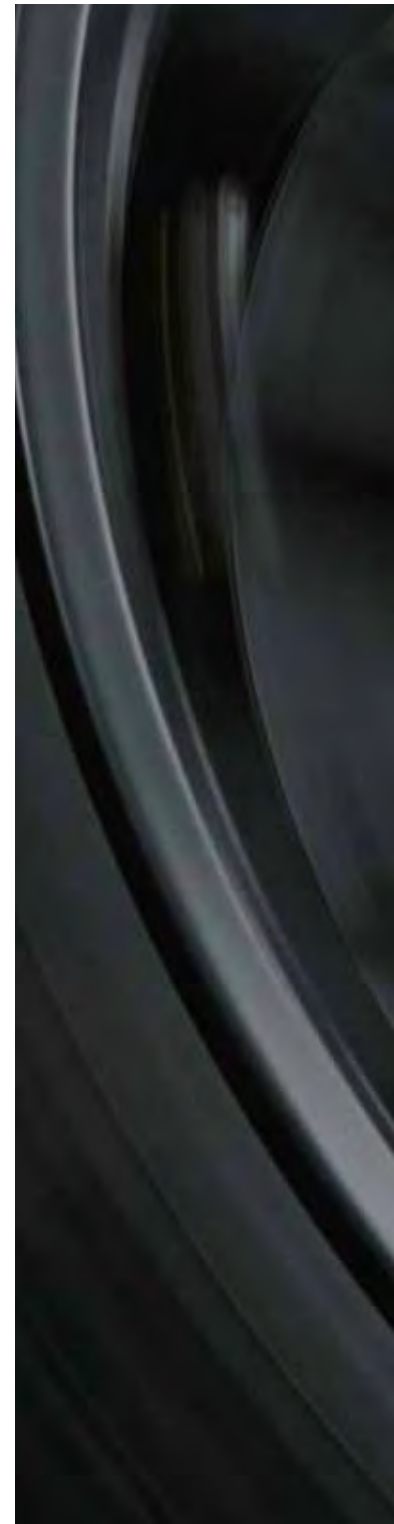
Des roues complètes sur lesquelles vous pouvez compter

Connaître l'essentiel. Notre savoir-faire de constructeur.



Nos roues complètes allient toutes les valeurs des Accessoires Volkswagen: une qualité convaincante, des exigences de sécurité élevées et un design moderne. Peu de pièces ont autant de responsabilités que les roues, tant pour la sécurité au volant que pour l'apparence générale du véhicule. Nous vous proposons une gamme de roues complètes de qualité. Les roues complètes des Accessoires Volkswagen sont parfaitement adaptées aux modèles Volkswagen auxquels elles sont destinées. Nos concepteurs mettent à profit leur longue expérience pour proposer la combinaison roue-pneumatique idéale pour chaque véhicule et veiller au respect des exigences Volkswagen les plus strictes en matière de qualité et de sécurité. Ils assurent en particulier le contrôle de la modularité technique, en veillant aux charges sur essieu, aux variantes de motorisation et aux dimensions des freins.

Les enjoliveurs d'origine Volkswagen¹ (illustration à droite) dotés du logo Volkswagen séduisent par leur fonction de rotation dynamique, garantissent ainsi que le logo Volkswagen se situe toujours là où il faut lorsque vous roulez et quelle que soit la position de stationnement.





01 Seules les meilleures réussiront les tests

Les jantes en alliage léger d'origine Volkswagen

- Les essais de résistance testent les contraintes exercées sur les roues en cas de surcharge, de choc et dans les virages.
- Des essais sont réalisés pour éprouver la résistance des matériaux et des surfaces à la traction, à l'étirement, aux rayures et à la corrosion.
- Les roues complètes montées sur véhicule sont mises à l'épreuve sur la piste d'essai.
- Le test d'endurance sur le banc d'essai à déplacement biaxial de roues simule des charges élevées.

02 Endurants et sportifs de l'extrême

Les pneus de marques de fabricants renommés

Au cours de sa durée de vie moyenne, un pneumatique parcourt l'équivalent d'un tour du monde en assurant la liaison du véhicule à la route. Il doit être conçu pour les types de chaussée les plus variés et offrir en même temps un haut niveau de fiabilité. C'est pourquoi nous ne transigeons pas sur la qualité des pneumatiques. Grâce à la collaboration avec de grands constructeurs de pneumatiques reconnus, nos roues complètes assurent toujours un contact optimal avec la route.

03 Interaction optimale

Le montage de la roue complète

Le montage entièrement automatisé s'effectue sur des installations de production ultramodernes. La jante et le pneumatique y sont assemblés pour former une entité de haute qualité. Une production précise dans des conditions de température contrôlée est le gage d'une qualité constante et élevée pour nos roues complètes, ce qui vous offre par ailleurs des avantages non négligeables:

- Mesure optimale de la concentricité et du battement axial de chaque roue
- Contrôle du déséquilibre résiduel spécifique au véhicule
- Entreposage professionnel des roues complètes jusqu'à la livraison



Test City Crash

Parce que la sécurité est essentielle

Les crash-tests internes de Volkswagen sont réalisés à des vitesses et des accélérations supérieures à celles prescrites par les normes DIN 75302 et ISO/PAS 11154 ou encore par la norme «City Crash»¹. Volkswagen estime en effet que son propre «City Crash Plus» à 30 km/h avec une surcharge de 20% sur le toit est plus proche de la réalité que celui effectué avec les valeurs DIN et ISO, qui doit simuler une collision habituelle en ville à une vitesse modérée de l'ordre de 17 km/h.

Il est réalisé par les organismes «Stiftung Warentest» et «ADAC», mais la législation allemande ne le rend pas obligatoire.



La qualité, c'est quand tout fonctionne, tout simplement

Pour tous ceux qui en veulent plus: encore plus

Plus de solutions de transport intelligentes, par exemple. Ou tout simplement encore plus de cette qualité propre aux accessoires d'origine Volkswagen éprouvés, Une confiance qui n'est pas accordée à l'original par hasard, mais qui doit être méritée sans cesse, chaque jour. Et ce, grâce à une association optimisée des matériaux, aux designs les plus réussis et à des fonctions qui offrent de nouvelles possibilités. Bref: avec l'ambition claire d'améliorer, jour après jour, ce qui est bon. Une conception plus esthétique, plus fonctionnelle et plus confortable.

Pour que vous soyez satisfait sur toute la ligne

Plus dures, plus sévères, plus approfondies: les méthodes d'essai de Volkswagen pour les systèmes de transport vont au-delà des exigences légales. Que ce soit pour les matériaux, en laboratoire et enfin sur terrain d'essai. Seule la qualité 100 % a droit à l'appellation «d'origine Volkswagen!». Sans compromis.

Essai en laboratoire: l'essai de corrosion effectué dans des installations à brouillard salin, le contrôle de la résistance aux rayons UV et bien d'autres essais en laboratoire permettent de vérifier toutes les propriétés importantes et inhérentes au matériau. Dans la chambre climatique, certains produits sont soumis à des températures extrêmes. Le bon fonctionnement des composants doit être garanti à tout moment, sans aucune restriction.

Essai d'endurance: qu'il s'agisse de trajets courts, à haute vitesse ou de profils de route à difficultés différentes, la résistance est testée ici dans des conditions de charge permanente. L'essai d'endurance spécial est effectué sur des profils de route variés et avec la charge maximale admise sur le système de transport.

Terrain d'essai: des essais de conduite avec très forte accélération dans le sens longitudinal et latéral, par exemple en slalomant, en freinant brusquement ou en roulant sur des pavés, soumettent les accessoires de transport à de sévères tests de résistance, encore et encore.



Car la qualité d'origine est toujours payante:

- Précision dimensionnelle absolue
- Montage et démontage faciles
- Solutions complètes bien pensées
- Design haut de gamme





Accessoires **Amarok**

Le Amarok est toujours prêt à faire face à l'imprévu:

polyvalent, il relève presque tous les défis, aussi bien en tant que véhicule utilitaire robuste qu'en utilisation tout-terrain sur piste. Bien entendu, avec les accessoires adaptés.

Les accessoires suivants, spécifiques aux véhicules, ont été conçus sur mesure pour votre Amarok. Vous trouverez également des accessoires sur mesure, mais indépendants du modèle et utilisables pour tous les véhicules, à partir de la page 86.

Transport



01

01-03 Que ce soit pour le surf, le snowboard ou le vélo: Le **porte-charges de base d'origine Volkswagen (01)** constitue une base solide pour les superstructures des accessoires Volkswagen sur les véhicules sans barres de toit. Il vous permet de répondre parfaitement à vos souhaits de transport individuels. La charge maximale est de 100 kg.

Le **porte-charges de base d'origine Volkswagen (02)** pour le couvre-benne déroulant permet de fixer votre sangle de transport de manière optimale et sans glisser sur la surface de chargement. Le porte-charges de base, adapté à une charge maximale de 45 kg, constitue également la base pour d'autres solutions de transport telles que le **support pour vélos d'origine Volkswagen (03)**.



02



03



04-06 Aspect esthétique et haute fonctionnalité. Le **couvre-benne déroulant d'origine Volkswagen** (04) s'intègre harmonieusement dans le design de votre Amarok et protège efficacement la surface de chargement et les objets transportés. Il peut être verrouillé par paliers et est équipé d'un éclairage intérieur LED. Le couvre-benne est également disponible en option avec entraînement électrique. Selon le modèle, le cache peut être utilisé avec la **Styling Bar d'origine Volkswagen** – polie brillante (05) ou noire thermolaquée (06).





01-02 Le **Soft Tonneau Cover d'origine Volkswagen** protège la surface de chargement et le chargement des regards indiscrets et offre une protection contre les salissures importantes, mais ne protège pas contre l'eau.
L'**éclairage d'origine Volkswagen pour le compartiment de chargement (02)** est un complément utile dans l'obscurité.



Confort et protection

03-05 L'élargissement du passage de roue d'origine Volkswagen en quatre parties (03) en plastique veiné noir confère à votre Amarok un aspect encore plus large et plus robuste, tout en le protégeant contre les dommages latéraux. Faciles d'installation, les **garnitures de portes d'origine Volkswagen** (04) conçues dans le même matériau protègent non seulement les quatre portes contre les dommages, mais renforcent également le look tout-terrain puissant de votre Amarok. Pour ce qui est des accessoires Volkswagen, une grande importance est apportée à la protection de l'habitacle. Les **tapis de sol textiles d'origine Volkswagen** sur mesure (05) en velours résistant sont dotés de l'inscription Amarok sur l'avant. Les **tapis de sol toutes saisons d'origine Volkswagen** sont robustes et résistent à la saleté et à l'humidité en toute saison (sans ill.). Les tapis avant comportent une inscription Amarok.

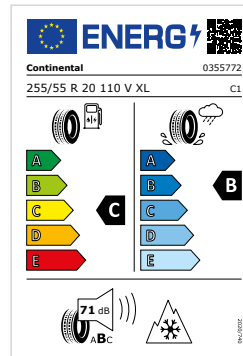




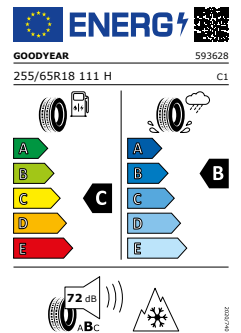


Roues d'hiver complètes

Vous trouverez d'autres accessoires pour vos roues, tels que les capuchons de valves, le jeu de boulons de roue antivolt et le lot de housses de pneus à partir de la page 118.



„Bendigo“, 20 pouces
Noir



„Amadora“, 18 pouces
Noir

Les exigences de l'ABE ou de l'expertise en vigueur doivent être respectées. Veuillez utiliser les boulons de roue standard fournis. Assurez-vous que l'indice de charge (LI) indiqué sur les papiers du véhicule ou le certificat de conformité (CoC) n'est pas inférieur à l'indice de charge des pneus choisis. Une peinture spéciale particulièrement résistante permet à toutes les jantes en alliage léger d'hiver de résister aux conditions hivernales.

Aperçu des produits **Amarok**

| Rubrique | Page | Description de l'article | Numéro d'article | Prix en CHF* |
|------------------------|-----------|--|------------------|----------------|
| Sport et design | sans ill. | Sports Bar , noir avec chrome | 2HJ-071-000-B | En préparation |
| | 13 | Styling Bar , long, acier inoxydable | | |
| | | - Acier inoxydable poli | 2HJ-071-000-D | 1588.- |
| | | - Revêtement par poudre noir | 2HJ-071-000-C | 1588.- |
| | 15 | Garnitures de portes | 2HJ-071-328 | 800.- |
| | 15 | Élargissement du passage de roue Pocket Style , avant et arrière, noir mat | 2HJ-071-680 | 973.- |
| Transport | 12 | Porte-charges de base , avec porte-à-faux, pour véhicules sans barres de toit; 1 jeu = 2 pièces | 2HJ-071-126 | 457.- |
| | 12 | Porte-charges de base , pour Rollcover | 2HJ-071-151-B | 494.- |
| | sans ill. | Porte-charges de base , avec porte-à-faux, montage sur toit rigide | 2HJ-071-126-B | En préparation |
| | sans ill. | Barres de transport , pour véhicules avec barres de toit | | |
| | | - Avec porte-à-faux | 2HJ-071-151 | 369.- |
| | | - Sans porte-à-faux | 2HJ-071-151-A | 437.- |
| | sans ill. | Attelage pour remorque , fixe | 2HJ-092-101 | 844.- |
| | sans ill. | Kit de montage électrique , pour véhicules sans préparation en usine, 13 pôles | 2HJ-055-204 | 123.- |
| | 12 | Porte-vélos, fixation universelle , sans démontage de la roue | 2HJ-071-128 | 488.- |
| | sans ill. | Bedliner , modulaire, 5 pièces, pour cabine double | 2HJ-061-162 | 568.- |

¹ Vous trouverez les variantes de couleur du hardtop dans le tableau à la page 19.

Vous trouverez d'autres accessoires universels pour votre Amarok à partir de la page 86.

Le tableau montre les utilisations possibles des différents produits pour les modèles de véhicules actuels. Veuillez contacter votre partenaire VW Véhicules Utilitaires pour obtenir des informations sur les options d'installation pour votre véhicule correspondant. Les temps de montage sont donnés à titre indicatif, 100 UT (unités de temps) = 1 heure. Les prix indiqués ne comprennent pas les frais de montage.

*Les prix indiqués sont des recommandations sans engagement qui incluent la taxe sur la valeur ajoutée applicable au moment de la publication.

| Rubrique | Page | Description de l'article | Numéro d'article | Prix en CHF* |
|------------------------------|--|--|--------------------|--------------|
| Confort et protection | 14 | Éclairage de la benne avec 2 lampes tactiles LED capacitives | 2HJ-052-122 | 319.- |
| | sans ill. | Panneau de commande dans le ciel de pavillon avec boîte de sécurité pour le raccordement et l'activation de consommateurs électriques supplémentaires | 2HJ-055-212 | 646.- |
| | sans ill. | Boîte à outils pour surface de chargement | 2HJ-071-171 | 549.- |
| | 13 | Couvre-benne , déroulant | | |
| | 13 | - Aluminium, manuel | 2HJ-071-774 | 2735.- |
| | 13 | - Aluminium, noir, électrique | 2HJ-071-774-B | 4238.- |
| | sans ill. | Hardtop ¹ , ABS, verrouillage centralisé intégré, ouverture Softtouch | | |
| | | - Avec fenêtre coulissante | 2HJ-071-776 -FKZ | 4420.- |
| | | - Avec fenêtre pivotante | 2HJ-071-776-A -FKZ | 4794.- |
| | | - Avec fenêtre coulissante à gauche et fenêtre basculante à droite | 2HJ-071-776-B -FKZ | 4487.- |
| | - Équerre de renforcement pour montage hardtop | 2HJ-071-776-C | 215.- | |

Variantes de couleurs de toits rigides

| Articles | Numéro d'article/ code couleur |
|-------------------------|-----------------------------------|
| Mid blue-metallic | -1F4 |
| Bright beige-metallic | -1F7 |
| Dark grey-metallic | -2F7 |
| Midnight black-metallic | -2F9 |
| Deep red-metallic | -3F3 |
| Light grey-metallic | -3F7 |
| Bright blue-metallic | -4F4 |
| Clear white | -9F0 |

Le tableau montre les utilisations possibles des différents produits pour les modèles de véhicules actuels. Veuillez contacter votre partenaire VW Véhicules Utilitaires pour obtenir des informations sur les options d'installation pour votre véhicule correspondant. Les temps de montage sont donnés à titre indicatif, 100 UT (unités de temps) = 1 heure. Les prix indiqués ne comprennent pas les frais de montage.

*Les prix indiqués sont des recommandations sans engagement qui incluent la taxe sur la valeur ajoutée applicable au moment de la publication.

Aperçu des produits **Amarok**

| Rubrique | Page | Description de l'article | Numéro d'article | Prix en CHF* |
|--------------|-----------|---|-------------------|----------------|
| | 14 | Soft Tonneau Cover | | |
| | | - Pour les véhicules avec grille de protection | 2HJ-071-778-B | 1334.- |
| | | - Pour les véhicules sans Styling Bar, pour cabine double | 2HJ-071-778 | 769.- |
| | | - Pour les véhicules avec Styling Bar, pour cabine double | 2HJ-071-778-A | 815.- |
| | sans ill. | Système de tiroirs pour cabine double Amarok | | |
| | | - Pour les véhicules avec revêtement du compartiment de chargement | 2HJ-061-166 | 2578.- |
| | | - Pour les véhicules sans revêtement du compartiment de chargement | 2HJ-061-166-A | 2578.- |
| | | - Coulisserie télescopique pour montage sur le système de tiroirs | 2HJ-061-166-B | En préparation |
| | 15 | Tapis de sol en textile avant et arrière, avec inscription à l'avant, 1 jeu = 4 pièces | 2HJ-061-270- -WGK | 160.- |
| | 15 | tapis de sol toutes saisons avant et arrière, avec inscription à l'avant, 1 jeu = 4 pièces | 2HJ-061-500- -82V | 99.- |
| Roues | | Roues d'hiver complètes | | |
| | 17 | 20 pouces „Bendigo“ , 8 J x 20 / 139 x 6 / ET 55 255/55 R20 XL 110V, Continental Wintercontact TS 870, droit | 2HJ-073-520- -FZZ | 995.- |
| | 17 | 20 pouces „Bendigo“ , 8 J x 20 / 139 x 6 / ET 55 255/55 R20 XL 110V, Continental Wintercontact TS 870, gauches | 2HJ-073-620- -FZZ | 995.- |
| | 17 | 18 pouces „Amadora“ , 7.5 J x 18 / 139 x 6 / ET 55 255/65 R18 XL 111H, Goodyear Good ultragrip Performance, droit | 2HJ-073-558 | 825.- |
| | 17 | 18 pouces „Amadora“ , 7.5 J x 18 / 139 x 6 / ET 55 255/65 R18 XL 111H, Goodyear Good ultragrip Performance, gauches | 2HJ-073-658 | 825.- |

Vous trouverez d'autres accessoires universels pour votre Amarok à partir de la page 86.

Le tableau montre les utilisations possibles des différents produits pour les modèles de véhicules actuels. Veuillez contacter votre partenaire VW Véhicules Utilitaires pour obtenir des informations sur les options d'installation pour votre véhicule correspondant. Les temps de montage sont donnés à titre indicatif, 100 UT (unités de temps) = 1 heure. Les prix indiqués ne comprennent pas les frais de montage.

*Les prix indiqués sont des recommandations sans engagement qui incluent la taxe sur la valeur ajoutée applicable au moment de la publication.



Accessoires Caddy



C'est agréable d'être accompagné à quasiment toutes les phases de la vie, que ce soient pour les moments sérieux ou les moments de plaisir. Ajoutez à cela une dose supplémentaire de confort, de polyvalence et de connectivité et vous obtenez l'une des voitures les plus prisées de sa catégorie: le nouveau Caddy. Prêt en toutes circonstances Y compris pour vos souhaits personnels.

Vous trouverez également des accessoires sur mesure, mais indépendants du modèle et utilisables pour tous les véhicules, à partir de la page 86.



01-02 Emmenez ce que vous voulez avec votre Caddy. Les **barres de transport d'origine Volkswagen¹** (01) en profilé d'aluminium aérodynamique pour les véhicules équipés de barres de toit et le **porte-charge de base d'origine Volkswagen²** sur mesure et entièrement prémonté (02) constituent la base pour monter rapidement et de manière stable toutes les superstructures de toit. Avec le **jeu d'extension d'origine Volkswagen** (02) pour le porte-charge de base, vous obtenez un porte-charge simple, vous permettant d'étendre de manière flexible ses possibilités de transport. Le support est parfaitement adapté au kit du porte-charge de base et facile à monter. Le **porte-charge** (sans ill.) pour les véhicules avec porte arrière à battant ou hayon offre un large éventail de possibilités de transport et convient particulièrement aux objets longs. Grâce à l'aluminium robuste, la galerie de toit est particulièrement stable et résistante aux intempéries.



¹ Uniquement les véhicules avec barre de toit argentée PR: 3S1.
Testé City Crash selon la norme DIN 75302.

² Uniquement pour les véhicules sans barre de toit.
Testé City-Crash selon ISO/PAS 11154

Transport



01 Des solutions de transport qui «tractent». Le **dispositif d'attelage d'origine Volkswagen**, rigide (sans ill.) ou amovible (01), adaptable ultérieurement, constitue la base idéale pour fixer, par exemple, un porte-vélo ou des remorques¹ de tous types. Le **kit de montage électrique** à 13 pôles requis (sans ill.) doit être commandé séparément.

¹ Veuillez respecter la charge tractée admissible de votre véhicule.



Confort et protection



02



03



04



DÉTAIL

Une fois retournés, les picots synthétiques solides sur l'envers du tapis réversible assurent un maintien optimal des objets, sont insensibles aux salissures grossières et aux sollicitations importantes.

01-04 Rangez facilement, transportez sereinement. Le **bac de coffre d'origine Volkswagen** (01) avec l'inscription Caddy et à rainures larges est extrêmement robuste et convient à tout ce qui laisse des traces dans le coffre de votre Caddy pendant le transport, comme des chaussures sales ou des plantes. Grâce à sa surface synthétique lisse, il se nettoie facilement. L'**insert de coffre d'origine Volkswagen** (02) allie avantages pratiques, protection, confort et qualité. Sa surface antidérapante empêche les objets de glisser. Elle empêche la saleté et l'humidité de pénétrer dans le coffre. La **coque de coffre d'origine Volkswagen** sur mesure, robuste et durable (03), portant l'inscription Caddy assure la propreté du coffre. Le rebord périphérique réduit les fuites de liquides dans le coffre. Le **tapis de coffre réversible d'origine Volkswagen** sur mesure (04) offre la surface adéquate pour chaque objet transporté, qu'il soit fragile, sale ou humide transporté. Le rabat de protection robuste du seuil de chargement peut être déplié si nécessaire et permet ainsi de ne pas rayer la peinture en chargeant ou en déchargeant des objets.

01

L'illustration montre: Bac de coffre



01

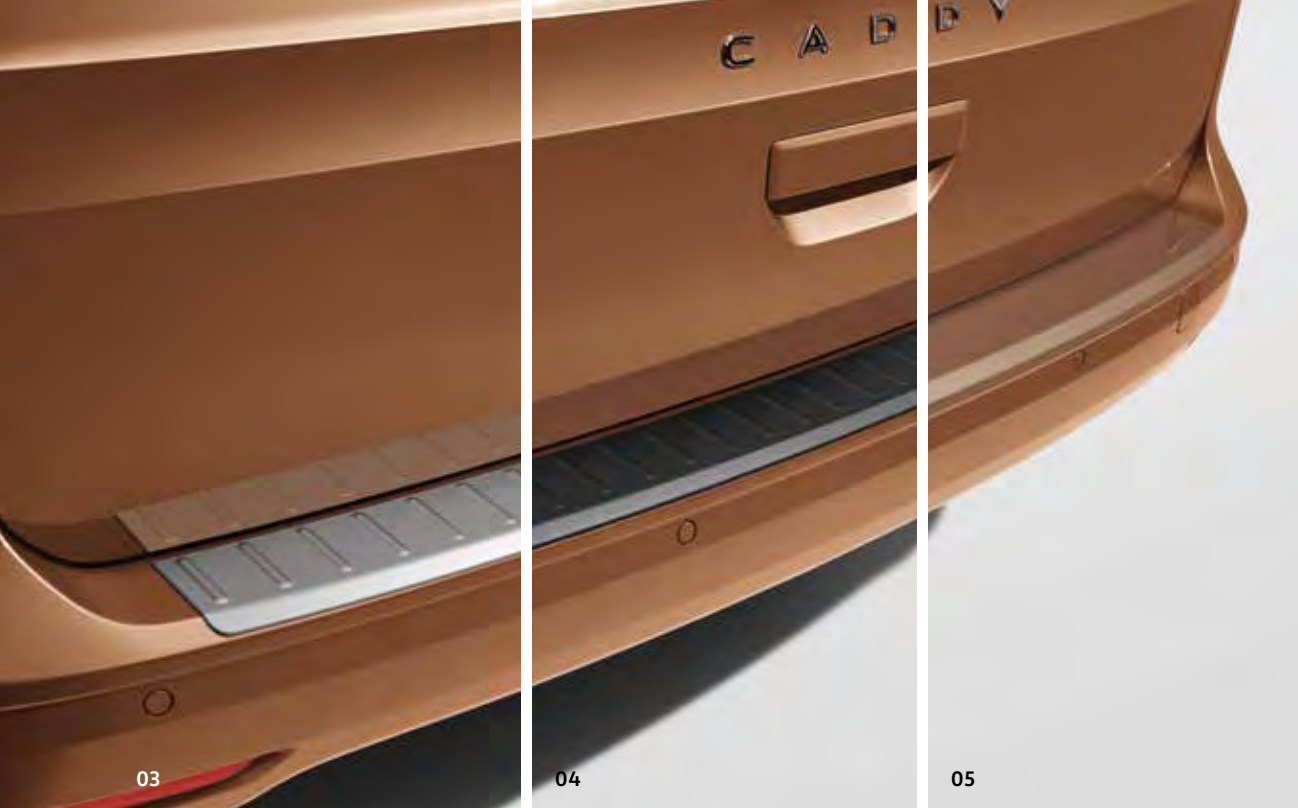
01-02 Organisez votre espace dans le coffre de votre Caddy. Le **filet à bagages d'origine Volkswagen** (01) est idéal pour tous les objets de petite à moyenne taille qu'on aime savoir bien rangés à leur place. Ainsi, aucun objet en vrac ne traîne dans le coffre.

La **grille de séparation d'origine Volkswagen** (02) sépare l'habitacle et le coffre. Elle peut être utile pour le transport des chiens, par exemple.



02

Confort et protection



03-06 Un design attrayant allié à une fonctionnalité élevée. La **protection du seuil de chargement d'origine Volkswagen aspect inox (03)** ou **noir grainé (04)** est esthétique et protège également la peinture. La **protection du seuil de chargement d'origine Volkswagen sur mesure et pratique (05)**, disponible sous forme de film transparent, prévient les dommages lors du chargement et du déchargement. Elle est simplement collée sur le seuil de chargement du pare-chocs arrière. Pour protéger les seuils fortement sollicités, misez sur les **films de protection de seuil d'origine Volkswagen en noir/argent de haute qualité (06)**.





01

01-03 Le **pare-soleil d'origine Volkswagen** sur mesure (01) protège des rayons directs du soleil. Les voyages d'été deviennent ainsi un plaisir rafraîchissant, même pour les passagers de la banquette arrière de votre Caddy. Les **pare-boues d'origine Volkswagen** (02) extrêmement résistants pour l'avant et l'arrière protègent votre Caddy et le véhicule qui vous suit des tourbillons de saletés, des projections de pierres dangereuses et des éclaboussures d'eau. Un œil sur presque tout. La **caméra de recul d'origine Volkswagen**^{1,2} (03) reproduit fidèlement la zone située derrière votre Caddy sur l'écran de l'appareil de radionavigation. Des lignes d'aide ainsi que la représentation à haute résolution vous aident à vous garer avec précision dans la place de stationnement.



02



03

¹ Uniquement pour les véhicules équipés d'un hayon

² Veuillez tenir compte du champ de vision limité de la caméra ainsi que des limites du système. Les consignes du livre de bord doivent être suivies scrupuleusement.

Confort et protection



04-08 Fidèles à la devise «Ce sont les qualités intérieures qui comptent», les Accessoires Volkswagen attachent une grande importance à la protection de l'habitacle. Les **tapis de sol textiles d'origine Volkswagen «Premium»** sur mesure (04) en velours résistant sont dotés de l'inscription Caddy sur l'avant. Les **tapis de sol textiles d'origine Volkswagen «Optimat»** (05) avec inscription Caddy sur l'avant combinent les propriétés des tapis de sol en caoutchouc avec l'élégance des tapis de sol textiles. Les robustes **tapis de sol tout temps d'origine Volkswagen** (06) avec logo Caddy sur les tapis avant ainsi que les **tapis de sol en caoutchouc** résistants protègent de la saleté et de l'humidité au niveau des pieds en toutes saisons. Les **tapis de sol en caoutchouc pratiques «Plus»** (07) assurent également une propreté agréable au niveau des pieds.



Camping et loisirs



01 Avec la **douche mobile** pratique (01), vous avez toujours votre propre approvisionnement en eau à bord, que ce soit pour prendre une douche, faire la vaisselle ou doucher le chien.

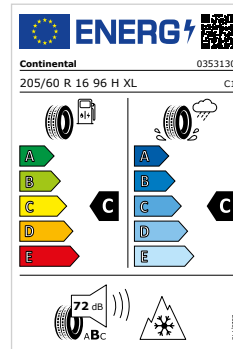


Roues d'hiver complètes

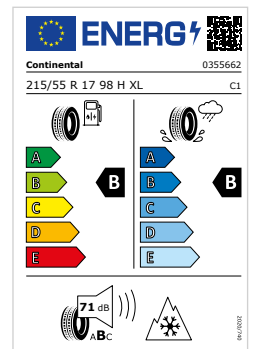
Vous trouverez d'autres accessoires pour vos roues, tels que les capuchons de valves, le jeu de boulons de roue antivol et le lot de housses de pneus à partir de la page 118.



«Merano», 16 pouces
Argent brillant



«Barahona», 17 pouces
Argent brillant



Les exigences de l'ABE ou de l'expertise en vigueur doivent être respectées. Veuillez utiliser les boulons de roue standard fournis. Assurez-vous que l'indice de charge (LI) indiqué sur les papiers du véhicule ou le certificat de conformité (CoC) n'est pas inférieur à l'indice de charge des pneus choisis. Une peinture spéciale particulièrement résistante permet à toutes les jantes en alliage léger d'hiver de résister aux conditions hivernales.

Aperçu des produits Caddy

Prix recommandé
sans engagement

| Rubrique | Page | Description de l'article | Caddy | Caddy Combi | Caddy Cargo | Caddy California | Numéro d'article | Prix en CHF* |
|-----------------------|---|--|-------|-------------|-------------|------------------|------------------|--------------|
| Transport | 23 | Barres de transport¹ | ● | ● | ● | ● | 2K7-071-151-A | 311.- |
| | 23 | Porte-charge de base² , 1 jeu = 2 pièces | | | | | | |
| | | - Pour les véhicules à empattement court | ● | ● | ● | ● | 2K7-071-126 | 373.- |
| | | - Pour les véhicules à empattement long | ● | ● | ● | ● | 2K7-071-126-B | 373.- |
| | 23 | Extension pour porte-charge de base , porte-charge simple, 1 pièce | | | | | | |
| | | - Pour les véhicules à empattement court | ● | ● | ● | | 2K7-071-126-A | 231.- |
| | | - Pour les véhicules à empattement long | | | | ● | 2K7-071-126-C | 231.- |
| | sans ill. | Galerie de toit | | | | | | |
| | | - Pour les véhicules avec porte arrière à battant et empattement court | ● | ● | ● | | ZCH-871-556 | 1390.- |
| | | - Pour les véhicules avec hayon et empattement court | ● | ● | ● | | ZCH-871-557 | 1235.- |
| | | - Pour les véhicules avec porte arrière à battant et empattement long | ● | ● | ● | | ZCH-871-558 | 1490.- |
| | | - Pour les véhicules avec hayon et empattement long | ● | ● | ● | | ZCH-871-559 | 1320.- |
| | 24 | Dispositif d'attelage de remorque | | | | | | |
| | | - Fixe, col sphérique en haut | ● | ● | ● | ● | 2K7-092-101 | 400.- |
| | | - Fixe, col sphérique en bas | ● | ● | ● | ● | 2K7-092-101-A | 427.- |
| | | - amovible, col à bille en haut | ● | ● | ● | ● | 2K7-092-155 | 720.- |
| | | - amovible, col à bille en bas | ● | ● | ● | ● | 2K7-092-155-A | 759.- |
| sans ill. | Kit de montage électrique à 13 pôles pour le dispositif d'attelage | | | | | | | |
| | - Pour les véhicules avec préparation en usine | ● | ● | ● | ● | 2K7-055-202 | 140.- | |
| | Pour les véhicules sans préparation en usine | ● | ● | ● | ● | 2K7-055-204-A | 370.- | |
| Confort et protection | 25 | Bac de coffre avec inscription du véhicule, pour véhicules à empattement court | ● | | ● | | 2K7-061-162 | 373.- |
| | 25 | Insert de coffre avec inscription du véhicule, pour véhicules à empattement court | ● | | ● | | 2K7-061-160 | 79.- |
| | 25 | Coque de coffre avec inscription du véhicule | | | | | | |
| | | - Pour les véhicules à empattement court | ● | | ● | | 2K7-061-161 | 189.- |
| | | - Pour les véhicules à empattement long | ● | | ● | ● | 2K7-061-161-A | 199.- |
| | 25 | Tapis de coffre réversible pour les véhicules à empattement court | ● | | | | 2K8-061-210 | 152.- |
| | 26 | Filet à bagages | | | | | | |
| | | - Pour les véhicules à empattement court | ● | | | | 2K0-065-110 | 93.- |
| | | - Pour les véhicules à empattement long | | | | ● | 2K3-065-110 | 92.- |
| | 26 | Grille de séparation , cadre tubulaire avec treillis métallique | | | ● | | 2K8-017-221 | 509.- |
| 27 | Protection du seuil de chargement | | | | | | | |
| | - Aspect inox | ● | ● | ● | ● | 2K7-061-195 | 163.- | |
| | - Noir grainé | ● | ● | ● | ● | 2K7-061-195-A | 151.- | |

¹ Uniquement pour les véhicules avec barre de toit argentée PR: 3S1. Testé City Crash selon la norme DIN 75302.

² Uniquement pour les véhicules sans barre de toit. 1 Testé City-Crash selon ISO/PAS 11154

Vous trouverez d'autres accessoires universels pour votre Caddy à partir de la page 86.

| Rubrique | Page | Description de l'article | Caddy | Caddy Combi | Caddy Cargo | Caddy California | Numéro d'article | Prix en CHF* |
|---------------------------|-----------|---|-------|-------------|-------------|------------------|--------------------|--------------|
| | 27 | Film de protection du seuil de chargement, transparent | ● | ● | ● | ● | 2K8-061-197 | 68.- |
| | 27 | Films de protection des seuils de porte, noir/argent, pour l'avant et l'arrière, 1 jeu = 4 pièces | | | | | | |
| | | - Pour les véhicules à empattement court | ● | ● | ● | | 2K8-071-310- -ZMD | 133.- |
| | 28 | Caméra de recul, pour équipement ultérieur, temps de montage env. 400 UT | | | | | | |
| | | - Caddy 4 | ● | ● | ● | ● | 2K1-054-634 | 398.- |
| | | - Caddy 5 | ● | ● | ● | ● | 2K1-054-634-A | 476.- |
| | 28 | Pare-soleil, 5 pièces, pour les vitres de portes arrière, les vitres latérales du coffre et la lunette arrière | ● | | ● | | 2K7-064-365 | 259.- |
| | 28 | Pare-boues | | | | | | |
| | | - Pour l'avant, 1 jeu = 2 pièces, pour véhicules à empattement long et court | ● | ● | ● | ● | 2K7-075-111 | 79.- |
| | | - Pour l'arrière, pour les véhicules à empattement court, 1 jeu = 2 pièces | ● | ● | ● | | 2K7-075-101 | 92.- |
| | | - Pour l'arrière, pour les véhicules à empattement long, 1 jeu = 2 pièces | | | | ● | 2K7-075-101-A | 79.- |
| | 29 | Tapis de sol textile «Premium», 1 jeu = 4 pièces | ● | ● | | ● | 2K8-061-270- -WGK | 134.- |
| | 29 | Tapis de sol textile «Optimat», 1 jeu = 4 pièces | ● | ● | | ● | 2K8-061-445- -WGK | 116.- |
| | 29 | Tapis de sol tout temps avec estampage sur l'avant | | | | | | |
| | | - Pour l'avant et l'arrière, 1 jeu = 4 pièces | | | ● | | 2K8-061-500- -82V | 99.- |
| | | - Pour l'avant, 1 jeu = 2 pièces | | ● | ● | | 2K8-061-502- -82V | 79.- |
| | | - Pour l'arrière, 1 jeu = 2 pièces | ● | ● | | ● | 2K7-061-512- -82V | 58.- |
| | 29 | Tapis de sol en caoutchouc «Plus», pour l'avant et l'arrière, 1 jeu = 4 pièces | ● | ● | | ● | 2K8-061-550- -041 | 99.- |
| | sans ill. | Tapis de sol en caoutchouc, pour l'avant, 1 jeu = 2 pièces | | ● | ● | | 2K8-061-551- -041 | 79.- |
| Camping et loisirs | 30 | Douche mobile | ● | | | | 000-069-651-F | 53.- |
| Roues | | Roues d'hiver complètes | | | | | | |
| | 31 | 16 pouces «Merano», argent brillant, 6,5 J x 16 / 112 x 5 / ET 48 205/60 R16 XL 96H, Continental Wintercontact TS 830P XL, droite | ● | ● | ● | ● | 5TA-073-526-A -8Z8 | 465.- |
| | 31 | 16 pouces «Merano», argent brillant, 6,5 J x 16 / 112 x 5 / ET 48 205/60 R16 XL 96H, Continental Wintercontact TS 830P XL, gauche | ● | ● | ● | ● | 5TA-073-626-A -8Z8 | 465.- |
| | 31 | 17 pouces «Barahona», argent brillant, 6,5 J x 17 / 112 x 5 / ET 49 215/55 R17 XL 98H, Continental Wintercontact TS 870 P XL, droite | ● | ● | ● | ● | 2K7-073-527- -8Z8 | 590.- |
| | | 17 pouces «Barahona», argent brillant, 6,5 J x 17 / 112 x 5 / ET 49 215/55 R17 XL 98H, Continental Wintercontact TS 870 P XL, gauche | ● | ● | ● | ● | 2K7-073-627- -8Z8 | 590.- |

Accessoires Crafter



Les compétences de base du Crafter: fiabilité, confort et sécurité. Rien de moins. Que du positif. Exactement ce qu'il vous faut pour réussir votre journée de travail.

Les accessoires suivants, spécifiques aux véhicules, ont été conçus sur mesure pour votre Crafter. Vous trouverez également des accessoires sur mesure, mais indépendants du modèle et utilisables pour tous les véhicules, à partir de la page 86.



01-02 Amenez votre précieux chargement à destination en toute fiabilité. Les **barres de toit intérieures** (01) vous permettent de transporter des objets longs et/ou volumineux dans votre Crafter sans bloquer la surface de chargement. Pour ce faire, les deux rails du porte-charge de toit s'adaptent aux rails de toit optionnels du véhicule. La livraison comprend deux barres de toit, deux sangles d'arrimage et le matériel nécessaire à l'installation. Avec le **kit de montage** (02), vous pouvez également utiliser les barres de toit intérieures dans des véhicules sans rails de toit départ usine.





01-03 Avec les solutions de transport sur mesure de Volkswagen Accessoires, vous êtes toujours bien équipé sur la route. Le **porte-charge de base d'origine Volkswagen¹** sur mesure (01) en profilé d'aluminium aérodynamique constitue la base pour monter rapidement et de manière stable toutes les superstructures de toit. Grâce au **support d'échelle** (02) pour le porte-charge de base, vous pouvez transporter vos échelles sur le toit du véhicule en protégeant tout particulièrement la peinture. Le **jeu d'équerres hautes** ou les **équerres de fixation** (03) conviennent parfaitement au transport stable d'objets longs, tels que des planches de bois.



04 Le rouleau d'origine Volkswagen est une aide particulièrement utile. Il se monte sur le porte-charge de base à l'arrière. Les objets peuvent être simplement glissés vers l'avant sans rayures. Le chargement d'objets de transport volumineux sur le toit devient un jeu d'enfant.



À NOTER

Vous trouverez d'autres possibilités de transport, comme le porte-vélo, dans la partie pour tous les véhicules à partir de la page 92.



01

01 L'organisation représente la moitié du travail. Volkswagen Accessoires offre les produits adéquats pour que vous ayez toujours une vue d'ensemble, même dans le stress lié au transport. Le **kit de sécurisation du chargement (01)** vous permet d'amener votre précieux chargement à destination en évitant les dommages. Le coffre pratique contient deux sangles à cliquet, deux sangles à boucle de serrage, quatre protège-coins et quatre tapis antidérapants pour bien fixer le chargement. La brochure ci-jointe vous donne de précieux conseils pratiques pour sécuriser le chargement de manière optimale.

02 Emmenez ce que vous voulez avec votre Crafter. Le **dispositif d'attelage rigide d'origine Volkswagen**, adaptable ultérieurement, constitue la base idéale pour tracter des remorques de toutes sortes et augmenter ainsi considérablement la capacité de charge. Le **kit de montage électrique** à 13 pôles requis (sans illustration) doit être commandé séparément. La **boule d'attelage d'origine Volkswagen** pour le Crafter, avec traverse d'extrémité ou tête d'attelage montée en usine, se visse et se dévisse facilement et rapidement. Elle convient parfaitement au véhicule et permet d'utiliser des dispositifs de remorquage. Le **marchepied d'origine Volkswagen** est un complément particulièrement pratique pour votre Crafter. Il facilite l'accès et la sortie au niveau des portes arrière malgré la hauteur de seuil élevée.



02



03 La sécurité avant tout. Ceci s'applique également au compartiment de chargement de votre Crafter. Le **filet de sécurisation du chargement** peut être facilement fixé aux points d'arrimage standard ou aux raccords de sangles d'arrimage. Grâce à la sangle périphérique complète et au cliquet, vous avez toujours la maîtrise sur votre chargement.

04-05 Fixer correctement le chargement peut être une activité réellement amusante. La **sangle d'arrimage avec cliquet** (04) vous permet de fixer même les charges lourdes et volumineuses dans le compartiment de chargement et les empêche de glisser. Enclenchez, serrez et le tour est joué. Le **raccord de sangle d'arrimage d'origine Volkswagen** (05) est essentiel pour arrimer correctement le chargement dans le compartiment de chargement. Le raccord de sangle d'arrimage peut être fixé à la fois aux rails d'arrimage et au point d'arrimage individuel de la barre d'arrêt.



Confort et protection



01 Les **robustes tapis de sol tout temps d'origine Volkswagen** protègent l'habitacle de votre Crafter de la saleté et de l'humidité en toutes saisons.

Une protection forte avec un effet extérieur. Les **pare-boues d'origine Volkswagen** (sans ill.) extrêmement résistants pour l'avant et l'arrière protègent votre Crafter et le véhicule qui vous suit des tourbillons de saletés, des projections de pierres dangereuses et des éclaboussures d'eau.

Vous trouverez un aperçu de toutes les versions à la page 43.

Le partenaire optimal pour la route. Avec le **câble de recharge d'urgence d'origine Volkswagen** (sans ill.) incluant un étui de rangement, vous pouvez facilement connecter votre véhicule électrique aux prises domestiques normales, même sans station de recharge¹. Cela permet de poursuivre le voyage jusqu'à la prochaine station de recharge. Pour recharger complètement votre véhicule pendant la nuit, l'utilisation d'une Wallbox est recommandée.



¹ La prise doit être en parfait état technique et installée par un professionnel.



01



02



03



04

01-03 On se met au vert. La **rallonge de la table** (01) pour le Grand California constitue la base pour agrandir la table de base existante, simplement en l'emboîtant. Ainsi, plusieurs personnes peuvent prendre place confortablement.

Avec la **douche mobile** pratique (02), vous avez toujours votre propre approvisionnement en eau à bord, que ce soit pour prendre une douche dans la tente de hayon, faire la vaisselle ou doucher le chien. **Kit de douche** compact (03) contenant un réservoir d'eau pliable d'une capacité de 20 litres, un tapis de sol et une pompe immergée de 12 V à brancher sur l'allume-cigare.

La fonctionnalité sous son plus beau jour: avec le **porte-vélo d'origine Volkswagen pour le hayon «Grand California»** (03), vous pouvez transporter deux vélos sur le hayon de votre Crafter en économisant de l'espace. Vous trouverez un aperçu des données techniques et des spécifications à la page 84.

Aperçu des produits Crafter

Prix recommandé
sans engagement

| Rubrique | Page | Description de l'article | Enca- dré | Combi | Plateau | Grand California | e-Crafter | Numéro d'article | Prix en CHF* | |
|-----------|-----------|---|--|-------|---------|---------------------|-----------|------------------|----------------------------|-------|
| Transport | 35 | Barres de toit intérieures , 1 jeu = 2 pièces | ● | | | | ● | 7C0-017-234 | 390.- | |
| | 35 | Kit de montage des barres de toit intérieures | ● | | | | ● | 7C0-017-737 | 141.- | |
| | 36 | Porte-charge pour véhicules avec rails de toit ¹ , 1 jeu = 3 pièces | ● | ● | | | | ● | 2E0-071-126-A | 413.- |
| | sans ill. | Jeu d'extension pour porte-charge de base , pour les véhicules avec rails de toit ¹ | ● | ● | | | | ● | 2E0-071-126-B | 169.- |
| | 36 | Support d'échelle pour porte-charge ou galerie de toit | ● | ● | ● | | | ● | 2E0-071-190 | 107.- |
| | 36 | Jeu d'angle élevé/d'équerres de fixation pour porte-charge ou galerie de toit | ● | ● | ● | | | ● | 2E0-071-191 | 61.- |
| | 37 | Rouleau | ● | ● | | | | ● | 2E0-071-192-G | 139.- |
| | 38 | Kit de sécurisation du chargement | ● | | | | | ● | 7C0-017-233 | 136.- |
| | 38 | Dispositif d'attelage , rigide, dévissable, sans kit de montage électrique | | | | | | | | |
| | | | - Pour les véhicules avec pneus Single | ● | ● | | ● | | 7C0-092-115-B ² | 490.- |
| | | | - Pour les véhicules avec pneus jumelés | ● | ● | | ● | | 7C0-092-115-C ² | 400.- |
| | | | - Pour les véhicules avec pneus Single | | | ● | | | 7CA-092-115-B | 378.- |
| | | | - Pour les véhicules avec pneus jumelés | | | ● | | | 7CA-092-115-C | 414.- |
| | sans ill. | Kit de montage électrique à 13 pôles pour le dispositif d'attelage | | | | | | | | |
| | | | - Pour les véhicules d'une longueur maximale de 5,98 m sans préparation pour le dispositif d'attelage, jusqu'à la semaine civile 33/2020 | ● | ● | ● | ● | | 7C0-055-204 ² | 365.- |
| | | | - Pour les véhicules d'une longueur maximale de 5,98 m sans préparation pour le dispositif d'attelage, à partir de la semaine civile 34/2020 | | ● | ● | ● | | 7C0-055-204-B ² | 357.- |
| | | | - Pour les véhicules avec préparation pour le dispositif d'attelage | ● | ● | ● | ● | | 7C0-055-204-A ² | 320.- |
| | | | - Pour les véhicules d'une longueur minimale de 5,98 m sans préparation pour le dispositif d'attelage, jusqu'à la semaine civile 33/2020 | ● | ● | ● | ● | | 7C3-055-204 ² | 365.- |
| | | | - Pour les véhicules d'une longueur minimale de 5,98 m sans préparation pour le dispositif d'attelage, à partir de la semaine civile 34/2020 | ● | ● | ● | ● | | 7C3-055-204-A ² | 357.- |

¹ Uniquement pour véhicules avec rails C

² Également pour Crafter Grand California

³ Pour de plus amples informations, veuillez contacter votre partenaire VW Véhicules Utilitaires.

⁴ Veuillez contacter votre partenaire VW Véhicules Utilitaires pour connaître les possibilités d'utilisation du câble de recharge électrique pour votre véhicule.

⁵ Spécifications techniques, voir page 96.

Vous trouverez d'autres accessoires universels pour votre Crafter à partir de la page 86.

| Rubrique | Page | Description de l'article | Enca- dré | Combi | Plateau | Grand California | e-Crafter | Numéro d'article | Prix en CHF* |
|------------------------------|-----------|--|--------------|-------|---------|---------------------|-----------|---------------------------------|--------------|
| | sans ill. | Kit d'extension pour le kit de montage électrique , pour les véhicules sans deuxième batterie (PR 8-FA) | ● | ● | ● | ● | | 000-055-212-B ² | 63.- |
| | 38 | Boule d'attelage pour véhicules avec traverse d'extrémité/tête d'attelage (PR-1D8) | ● | ● | ● | ● | | 7C0-092-145-A | 134.- |
| | 38 | Marchepied pour le dispositif d'attelage, côté droit | ● | ● | | ● | | 7C0-092-200 ² | 176.- |
| | 39 | Filets de sécurisation du chargement | | | | | | | |
| | | - Avec sangle d'arrimage à cliquet et mousqueton, taille 1700 x 1100 mm | ● | | | | ● | 7C0-017-230-A | 409.- |
| | 39 | Sangle d'arrimage avec cliquet | ● | ● | ● | ● | ● | 2E0-017-244-A | 57.- |
| | 39 | Raccord de sangle d'arrimage | ● | ● | ● | ● | ● | 2E0-017-242 | 47.- |
| Confort et protection | sans ill. | Pare-boues | | | | | | | |
| | | - Pour l'avant | ● | ● | ● | ● | ● | 7C0-075-111 ² | 132.- |
| | | - Pour l'arrière | ● | ● | | ● | ● | 7C0-075-101 ² | 133.- |
| | | - Pour l'arrière, pour les véhicules avec pneus Super Single | ● | ● | ● | ● | ● | 7CA-075-101 | 124.- |
| | | - Pour l'arrière, pour les véhicules avec pneus jumelés | ● | ● | | ● | ● | 7C0-075-101-B ² | 132.- |
| | | - Pour l'arrière, pour les véhicules avec pneus jumelés | ● | | | | | 7C0-075-101-A | 166.- |
| | | - Pour l'arrière, pour les véhicules avec pneus jumelés | | | ● | | | 7CA-075-101-A | 166.- |
| | 40 | Tapis de sol tout temps | | | | | | | |
| | | - Pour l'avant, 1 jeu = 2 pièces | ● | ● | ● | ● | ● | 7C1-061-502-A -82V ² | 84.- |
| | | - Pour la 2 ^e rangée de sièges, 1 pièce | | ● | ● | | | 7C0-061-512-A -82V | 64.- |

Aperçu des produits Crafter

Prix recommandé
sans engagement

| Rubrique | Page | Description de l'article | Enca- dré | Combi | Plateau | Grand California | e-Crafter | Numéro d'article | Prix en CHF* |
|---------------------------|-----------|--|--------------|-------|---------|---------------------|-----------|------------------|--------------|
| Camping et loisirs | 41 | Rallonge de table , emboîtable, seulement pour Crafter Grand California | | | | ● | | 7C4-069-634 | 321.- |
| | 41 | Douche mobile , fonctionnant sur batterie, rechargeable via USB | | | | ● | | 000-069-651-F | 53.- |
| | 41 | Kit de douche | | | | ● | | 000-069-650 | 134.- |
| | 41 | Porte-vélo pour porte battante arrière «Grand California» , pour le transport de 2 vélos sur la porte battante arrière, uniquement pour «Grand California» ⁵ | | | | ● | | 7C4-071-104-C | 806.- |
| Câble de recharge | sans ill. | Câble de recharge d'urgence pour véhicules électriques ⁴ | | | | | | | |
| | | - Mode 2, 230 V 1 CA, max. 2,3 kW, CH, longueur: 6 m | | | | | ● | 000-054-412-D | 279.- |
| | | - Mode 3, 230/400 V 3 NAC, max. 22 kW, UE 6 m | | | | | ● | 000-054-412-S | 286.- |
| | | - Mode 3, 230/400 V 3NAC, max. 13,8 kW, longueur: 10 m | | | | | ● | 000-054-412-T | 365.- |

¹ Uniquement pour véhicules avec rails C

² Également pour Crafter Grand California

³ Pour de plus amples informations, veuillez contacter votre partenaire VW Véhicules Utilitaires.

⁴ Veuillez contacter votre partenaire VW Véhicules Utilitaires pour connaître les possibilités d'utilisation du câble de recharge électrique pour votre véhicule.

⁵ Spécifications techniques, voir page 96.

Vous trouverez d'autres accessoires universels pour votre Crafter à partir de la page 86.



Accessoires **ID. Buzz**



La sensation d'espace maximale rencontre les technologies ultramodernes. L'ID. Buzz est votre fidèle allié, équipé de fonctionnalités intelligentes et extrêmement spacieux. Voilà comment se présente l'avenir. Également avec des accessoires adaptés.

Les accessoires suivants, spécifiques aux véhicules, ont été conçus pour votre ID. Buzz sur mesure. Vous trouverez également des accessoires sur mesure, mais indépendants du modèle et utilisables pour tous les véhicules, à partir de la page 86.

Sport et design



01-03 La **baguette de protection du hayon d'origine Volkswagen** en Black (01) et Grey (02) d'aspect chromé élégant et les **baguettes de seuil d'origine Volkswagen en aluminium** (03) sont une bonne combinaison d'aspect esthétique et de protection sophistiquée. Elles peuvent protéger les zones fortement sollicitées des rayures et des dommages causés à la peinture. Des points visuels marquants, alliés à une protection efficace, conviennent parfaitement à votre ID. Buzz. La **protection du seuil de chargement d'origine Volkswagen** en noir veiné (sans ill.) et noir brossé (sans ill.) sert non seulement à protéger la peinture lors du chargement et du déchargement, mais attire également les regards. Elle est facile et rapide à coller sur le seuil de chargement du pare-chocs arrière.



Transport



01

À NOTER

Vous trouverez nos superstructures de toit dans la partie universelle à partir de la page 97.



02



03

01-03 Avec les solutions de transport sur mesure d'origine Volkswagen, vous êtes toujours bien équipé sur la route. Le **porte-charge de base d'origine Volkswagen**¹ sur mesure (01) en profilé d'aluminium aérodynamique constitue la base pour monter rapidement et de manière stable toutes les superstructures de toit. Avec la **grille de séparation d'origine Volkswagen** (03) partagez l'espace passagers et le coffre tr de votre ID. Buzz. Elle peut être une aide et une protection précieuses pour le transport de tous types de marchandises. Le **dispositif d'attelage d'origine Volkswagen** pivotant (02) vous permet de créer la base idéale pour transporter des porte-vélos ou tracter des remorques de toutes sortes. Le **kit de montage électrique d'origine Volkswagen** 13 pôles requis (sans ill.) doit être commandé séparément.

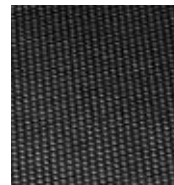
Confort et protection

01-06 La protection sur mesure de votre ID. Buzz peut être aussi légère et flexible. L'**insert de coffre d'origine Volkswagen** (01) pour l'ID. Buzz à empattement court allie utilité pratique, protection, confort et qualité. Sa surface antidérapante empêche les objets de glisser. Elle empêche la saleté et l'humidité de pénétrer dans le coffre. Le **coque de coffre d'origine Volkswagen** robuste, durable et sur mesure (02) garde votre coffre propre comme un jeu d'enfant. Le rebord périphérique réduit les fuites de liquides dans le coffre. Le **bac de coffre d'origine Volkswagen** (03) à larges rainures est robuste et convient à tout ce qui laisse des traces dans le coffre de votre ID. Buzz, comme des chaussures sales ou des plantes. En raison de sa surface synthétique lisse, il est facile à nettoyer. Le **tapis de coffre réversible d'origine Volkswagen** sur mesure (04) pour l'ID. Buzz offre la bonne surface pour chaque objet transporté, qu'il soit fragile, sale ou humide. Le rabat de protection robuste du seuil de chargement peut être déplié si nécessaire et permet ainsi de ne pas rayer la peinture en chargeant ou en déchargeant des objets. La **protection du seuil de chargement d'origine Volkswagen** pratique (05), disponible sous forme de film transparent, prévient les dommages lors du chargement et du déchargement. Elle est simplement collée sur le seuil de chargement du pare-chocs arrière. Faites confiance aux **films de protection de seuil d'origine Volkswagen en noir/argent** de haute qualité (06) pour protéger les seuils très sollicités.



PRÉCIS

Une fois retournés, les picots en plastique robustes à l'arrière du tapis de coffre réversible assurent un maintien optimal et résistent même aux grosses salissures et aux sollicitations.





01-02 Confort de conduite élevé également sur les sièges arrière. Les passagers sur la banquette arrière de votre ID. Buzz sont protégés des rayons directs du soleil grâce au **pare-soleil d'origine Volkswagen** sur mesure (01), lors des trajets en été. Rouler en tout confort par tous les temps. Les **pare-boues d'origine Volkswagen** résistants (02) peuvent protéger votre ID. Buzz et le véhicule qui vous suit des tourbillons de saleté, des projections de pierres dangereuses et des éclaboussures d'eau.



Confort et protection



03-04 Fidèle à la devise «Ce sont les qualités intérieures qui comptent», la protection de l'habitacle occupe une place importante dans les accessoires Volkswagen. La saleté et l'humidité au niveau des pieds sont retenues en toute saison par les robustes **tapis de sol tout temps d'origine Volkswagen** (03) de l'ID. Buzz Silhouette. Les **tapis de sol textiles d'origine Volkswagen «Premium»** sur mesure (04) en de velours résistant sont dotés de l'inscription l'ID. sur les tapis avant. Grâce au système de fixation et au revêtement arrière, les tapis peuvent être ancrés sans glissement.





À NOTER

Vous trouverez un aperçu de tous les câbles d'alimentation aux pages 56/57.

01-03 Lors de la recharge, vous souhaitez être flexible, indépendamment de l'endroit où vous vous trouvez? Dans ce cas, le **système de recharge intelligent d'origine Volkswagen ID. Charger Travel (01)** est exactement le produit qu'il vous faut. L'ID. Charger Travel est un appareil de commande qui fonctionne comme une Wallbox mobile. Il permet de recharger avec des puissances équivalentes à celles d'une Wallbox. Il détecte la prise adaptateur raccordée et régule ainsi l'intensité maximale du courant admissible, en fonction de la puissance disponible et de l'intensité de courant maximale dans le véhicule. Le **kit de support mural (03)** adapté garantit une place sécurisée et sûre dans votre garage ou abri de voiture. Il existe différentes **prises de recharge** en option (02) adaptées à l'ID. Charger Travel. Vous êtes ainsi bien équipé, y compris pour des voyages à l'étranger.



Recharger

04 Un bon partenaire pour la route. Avec le **câble de recharge d'urgence d'origine Volkswagen (04)** comprenant un étui de rangement, vous pouvez facilement connecter votre véhicule électrique aux prises domestiques normales, même sans station de recharge¹. Cela permet de poursuivre le voyage jusqu'à la prochaine station de recharge. Pour recharger complètement votre véhicule pendant la nuit, l'utilisation d'une Wallbox est recommandée.



À NOTER

Pour les véhicules ID., vous trouverez des produits «Confort et protection» adaptés tels que la protection contre les martres M9900 dans la partie universelle pour tous les véhicules à partir de la page 104.

¹ La prise doit être en parfait état technique et installée par un professionnel.

Roues

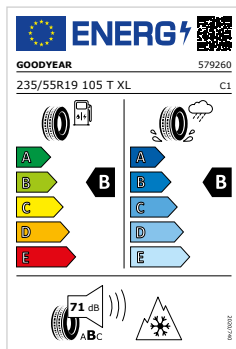


Roues d'hiver complètes

Vous trouverez d'autres accessoires pour vos roues, tels que les capuchons de valves, le jeu de boulons de roue antivol et le lot de housses de pneus à partir de la page 118.



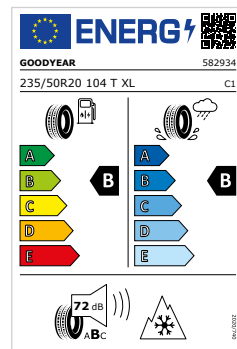
„Loen“, 19 pouces¹
Noir



Pneus avant



„Loen“, 20 pouces¹
Noir



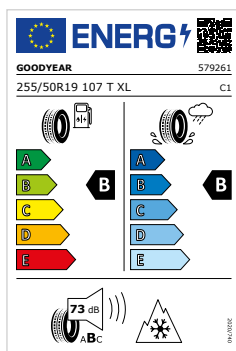
RPneus avant



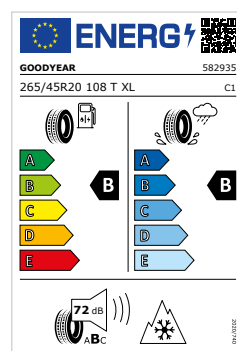
„Stockton“, 20 pouces¹
Argent



Pneus avant



Pneus arrière



Pneus arrière



Pneus arrière

Les exigences de l'ABE ou de l'expertise en vigueur doivent être respectées. Veuillez utiliser les boulons de roue standard fournis. Assurez-vous que l'indice de charge (LI) indiqué sur les papiers du véhicule ou le certificat de conformité (CoC) n'est pas inférieur à l'indice de charge des pneus choisis. Une peinture spéciale particulièrement résistante permet à toutes les jantes en alliage léger d'hiver de résister aux conditions hivernales.

¹ Attention: Différentes tailles de pneus pour l'avant et l'arrière

ID. Buzz Pro: Consommation d'électricité en kWh/100 km: mixte 18,9; émissions de CO₂ en g/km: mixte 0; catégorie de rendement énergétique: A+++

Aperçu des produits **ID. Buzz**

Prix recommandé
sans engagement

| Rubrique | Page | Désignation de l'article | ID. Buzz | ID. Buzz Cargo | Numéro d'article | Prix en CHF* |
|------------------------------|---------------|---|----------|----------------|------------------|--------------|
| Sport et design | 47 | Baguette de protection du hayon | | | | |
| | | - Noir | ● | ● | 1T3-071-360-A | 90.- |
| | | - Gris | ● | ● | 1T3-071-360 | 90.- |
| | 47 | Baguettes de seuil en aluminium , pour l'avant, 1 jeu = 2 pièces | ● | ● | 1T3-071-303 | 129.- |
| | sans ill. | Protection de la zone de chargement | | | | |
| | | - Noir brossé | ● | | 1T3-061-195 | 150.- |
| | - Noir grainé | ● | | 1T3-061-195-A | 152.- | |
| Transport | 48 | Porte-charge de base , 1 jeu = 2 pièces | ● | ● | 1T3-071-126-A | 373.- |
| | 48 | Dispositif d'attelage pour remorque , temps de montage d'env. 500 UT | | | | |
| | | - Pivotant, position bille basse | ● | ● | 1T3-092-161 | 1019.- |
| | | - Pivotant, position bille élevée | ● | ● | 1T3-092-161-A | 1019.- |
| | sans ill. | Kit de montage électrique pour le dispositif d'attelage pour remorque , ¹ 13 pôles, pour les véhicules sans préparation en usine, temps de montage environ 350 UT | | | | |
| | | - Pivotant pour dispositif d'attelage pour remorque | ● | ● | 1T3-055-204 | 252.- |
| | 48 | Grille de séparation | ● | | 1T3-017-221 | 573.- |
| Confort et protection | 49 | Coque de coffre , pour 5 places | ● | | 1T3-061-161 | 141.- |
| | 49 | Bac de coffre | | ● | 1T3-061-161-B | 149.- |
| | 49 | Insert de coffre , pour 5 places | ● | | 1T3-061-160 | 84.- |
| | 49 | Bac de coffre , pour 5 places | ● | | 1T3-061-162 | 324.- |
| | 49 | Tapis de coffre réversible avec protection du seuil de chargement | ● | | 1T3-061-210 | 153.- |

¹ Pour les véhicules fabriqués à partir de la semaine 27/2022.

² Des informations sur d'autres variantes spécifiques à votre pays sont disponibles auprès de votre partenaire VW Véhicules Utilitaires.

³ Les câbles de recharge d'urgence sont utilisables pour tous les véhicules électriques Volkswagen. Veuillez contacter votre partenaire VW Véhicules Utilitaires pour d'autres produits d'électromobilité pour votre véhicule. Vous trouverez d'autres accessoires universels pour votre ID. Buzz à partir de la page 86.

Le tableau montre les utilisations possibles des différents produits pour les modèles de véhicules actuels. Veuillez contacter votre partenaire VW Véhicules Utilitaires pour obtenir des informations sur les options d'installation pour votre véhicule correspondant.

Les temps de montage sont donnés à titre indicatif, 100 UT (unités de temps) = 1 heure. Les prix indiqués ne comprennent pas les frais de montage.

* Les prix indiqués sont des recommandations sans engagement qui incluent la taxe sur la valeur ajoutée applicable au moment de la publication.

Aperçu des produits **ID. Buzz**

Prix recommandé
sans engagement

| Rubrique | Page | Désignation de l'article | ID. Buzz | ID. Buzz Cargo | Numéro d'article | Prix en CHF* |
|---------------|-----------|---|----------|----------------|--------------------|--------------|
| | 49 | Films de protection des seuils de porte , noir/argent, pour l'avant et l'arrière, 1 jeu = 4 pièces | ● | ● | 1T3-071-310- -ZMD | 143.- |
| | 49 | Film de protection du seuil de chargement , transparent | ● | ● | 1T3-061-197 | 70.- |
| | 50 | Pare-soleil pour les vitres des portes arrière, les vitres du coffre et la lunette arrière | ● | | 1T3-064-365 | 278.- |
| | 50 | Pare-boues | | | | |
| | | -Pour l'avant, 1 jeu = 2 pièces | ● | ● | 1T3-075-111 | 80.- |
| | | - Pour l'arrière, 1 jeu = 2 pièces | ● | | 1T3-075-101 | 80.- |
| | | - Pour l'arrière, 1 jeu = 2 pièces | | ● | 1T3-075-101-A | 80.- |
| | 51 | Tapis de sol tous temps | | | | |
| | | - Pour l'avant, avec l'ID. Buzz Silhouette, 1 jeu = 2 pièces | ● | | 1T3-061-502- -82V | 79.- |
| | | - Pour l'avant, avec l'ID. Buzz Silhouette, 1 jeu = 2 pièces | | ● | 1T5-061-502- -82V | 79.- |
| | | - Pour l'arrière, 1 jeu = 1 pièce | ● | | 1T3-061-512-A -82V | 55.- |
| | 51 | Tapis de sol textiles «Premium» | | | | |
| | | - Pour l'avant, avec inscription ID., 1 jeu = 2 pièces | ● | | 1T3-061-275- -WGK | 105.- |
| | | - Pour l'arrière, 1 jeu = 1 pièce | ● | | 1T3-061-273- -WGK | 88.- |
| Charge | 52 | ID. Charger Travel Basis | | | | |
| | | - Puissance de charge jusqu'à 11 kWh, triphasé | ● | ● | 000-054-412-AH | 1015.- |
| | | - Puissance de charge jusqu'à 7,2 kWh, monophasé | ● | ● | 000-054-412-AJ | 932.- |
| | 52 | Kit de support mural pour ID. Charger Travel Basis , pour 7,2 kW et 11 kW | ● | ● | 000-054-410-M | 258.- |
| | sans ill. | Support mural , pour prises de type 2 | | | | |
| | | - sans agrafe métallique | ● | ● | 000-054-410-P | 41.- |
| | | - avec agrafe métallique | ● | ● | 000-054-410-N | 41.- |

¹ Pour les véhicules fabriqués à partir de la semaine 27.2022.

² Des informations sur d'autres variantes spécifiques à votre pays sont disponibles auprès de votre partenaire VW Véhicules Utilitaires.

³ Les câbles de recharge d'urgence sont utilisables pour tous les véhicules électriques Volkswagen. Veuillez contacter votre partenaire VW Véhicules Utilitaires pour d'autres produits d'électromobilité pour votre véhicule.

Vous trouverez d'autres accessoires universels pour votre ID. Buzz à partir de la page 86.

Le tableau montre les utilisations possibles des différents produits pour les modèles de véhicules actuels. Veuillez contacter votre partenaire VW Véhicules Utilitaires pour obtenir des informations sur les options d'installation pour votre véhicule correspondant. Les temps de montage sont donnés à titre indicatif, 100 UT (unités de temps) = 1 heure. Les prix indiqués ne comprennent pas les frais de montage.

* Les prix indiqués sont des recommandations sans engagement qui incluent la taxe sur la valeur ajoutée applicable au moment de la publication.

| Rubrique | Page | Désignation de l'article | ID. Buzz | ID. Buzz Cargo | Numéro d'article | Prix en CHF* |
|--------------|------|--|----------|----------------|--------------------|--------------|
| | 52 | Câble d'alimentation | | | | |
| | | - M09S, CH, longueur 1,60 m | ● | ● | 000-054-412-BH | 125.- |
| | | - Type CEE 1 Ph/16 A pour un raccordement à l'ID. Charger Travel, longueur 1,65 m | ● | ● | 000-054-412-AA | 119.- |
| | | - Type CEE 1 Ph/32 A pour un raccordement à l'ID. Charger Travel, longueur 1,65 m | ● | ● | 000-054-412-AB | 119.- |
| | | - Type CEE 3 Ph/16 A pour un raccordement à l'ID. Charger Travel, longueur 1,65 m | ● | ● | 000-054-412-AC | 119.- |
| | | - Type CEE 3 Ph/32 A pour un raccordement à l'ID. Charger Travel, longueur 1,65 m | ● | ● | 000-054-412-AD | 119.- |
| | 53 | Câble de recharge d'urgence^{2,3} | | | | |
| | | - Mode 2, 230 V 1 AC, max. 2,3 kW, UE | ● | ● | 000-054-412 | 298.- |
| | | - Mode 3, 230/400 V 3 NAC, max. 22 kW, UE | ● | ● | 000-054-412-S | 286.- |
| | | - Mode 3, 230/400 V 3 NAC, max. 13,8 kW, UE, 6 m | ● | ● | 000-054-412-R | 286.- |
| | | - Mode 3 XL, 230/400 V 2 CA, max. 13,8 kW, 10 m | ● | ● | 000-054-412-T | 365.- |
| Roues | | Roues d'hiver complètes | | | | |
| | 54 | 19 pouces Loen | | | | |
| | | - 8.0x19, ET45, avant droite, PNEU GOODYEAR ULTRAGRIP PERF+ XL SEAL PKW, 235/55R19 (B,B,B/73) | ● | ● | 1T3-073-559- -AX1 | 725.- |
| | | - 8.0x19, ET45, avant gauche, PNEU GOODYEAR ULTRAGRIP PERF+ XL SEAL PKW, 235/55R19 (B,B,B/73) | ● | ● | 1T3-073-659- -AX1 | 725.- |
| | | - 9.0x19, ET58, arrière droite, PNEU GOODYEAR ULTRAGRIP PERF+ XL SEAL PKW, 255/50R19 (B,B,B/73) | ● | ● | 1T3-073-559-A -AX1 | 725.- |
| | | - 9.0x19, ET58, arrière gauche, PNEU GOODYEAR ULTRAGRIP PERF+ XL SEAL PKW, 255/50R19 (B,B,B/73) | ● | ● | 1T3-073-659-A -AX1 | 725.- |
| | 54 | 20 pouces Loen | | | | |
| | | - 8.0x20, ET45, avant droite, PNEU GOODYEAR ULTRAGRIP PERF+ XL SEAL PKW, 235/50R20 (B,B,B/72) | ● | ● | 1T3-073-550- -AX1 | 815.- |
| | | - 8.0x20, ET45, avant gauche, PNEU GOODYEAR ULTRAGRIP PERF+ XL SEAL PKW, 235/50R20 (B,B,B/72) | ● | ● | 1T3-073-650- -AX1 | 815.- |
| | | - 10.0x20, ET58, arrière droite, PNEU GOODYEAR ULTRAGRIP PERF+ XL SEAL PKW, 265/45R20 (B,B,B/72) | ● | ● | 1T3-073-550-A -AX1 | 815.- |
| | | - 10.0x20, ET58, arrière gauche, PNEU GOODYEAR ULTRAGRIP PERF+ XL SEAL PKW, 265/45R20 (B,B,B/72) | ● | ● | 1T3-073-650-A -AX1 | 815.- |
| | 54 | 20 pouces Stockton | | | | |
| | | - 8.0x20, ET45, avant droite, PNEU Bridgestone SEAL PKW, 235/50R20 104T XL | ● | ● | 1T3-073-560-A -8Z8 | 845.- |
| | | - 8.0x20, ET45, avant gauche, PNEU Bridgestone SEAL PKW, 235/50R20 104T XL | ● | ● | 1T3-073-660-A -8Z8 | 845.- |
| | | - 10.0x20, ET58, arrière droite, PNEU Bridgestone SEAL PKW, 265/45R20 108T XL | ● | ● | 1T3-073-560-C -8Z8 | 845.- |
| | | - 10.0x20, ET58, arrière gauche, PNEU Bridgestone SEAL PKW, 265/45R20 108T XL | ● | ● | 1T3-073-660-C -8Z8 | 845.- |

Le tableau montre les utilisations possibles des différents produits pour les modèles de véhicules actuels. Veuillez contacter votre partenaire VW Véhicules Utilitaires pour obtenir des informations sur les options d'installation pour votre véhicule correspondant. Les temps de montage sont donnés à titre indicatif, 100 UT (unités de temps) = 1 heure. Les prix indiqués ne comprennent pas les frais de montage.

* Les prix indiqués sont des recommandations sans engagement qui incluent la taxe sur la valeur ajoutée applicable au moment de la publication.

Accessoires **Multivan**



Une icône qui évolue avec son temps: Le nouveau Multivan est spacieux, pratique au quotidien et confortable. Et en plus, innovant et avant-gardiste: Il est donc également disponible en hybride rechargeable et donc plus flexible que jamais – même avec les accessoires adaptés.

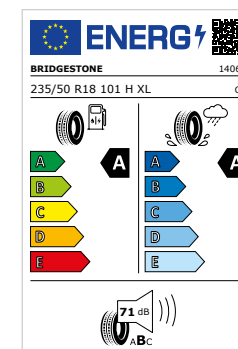
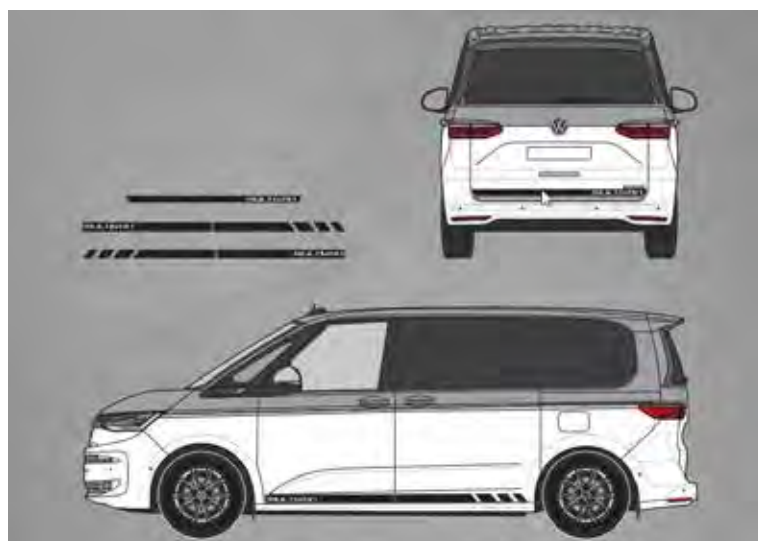
Les accessoires suivants, spécifiques aux véhicules, ont été conçus sur mesure pour votre Multivan. Vous trouverez des accessoires sur mesure, mais indépendants du modèle et utilisables pour tous les véhicules, à partir de la page 86.

L'illustration montre: un porte-charge de base page 60, un coffre de toit page 100, un porte-vélo à partir de la page 93, une jante en alliage léger Johannesburg page 66.



01-03 Diversité visuelle pour un véhicule polyvalent. La **protection du seuil de chargement d'origine Volkswagen aspect inox (01)** ou **noir grainé (02)** protège non seulement la peinture lors du chargement et du déchargement, mais attire également les regards. Elle est facile et rapide à coller sur le seuil de chargement du pare-chocs arrière.

Avec le **pack Look Édition (03)**, vous conférez à votre Multivan un look très particulier. Le pack comprend le film Car Wrap pour les parties latérales, hayon inclus, ainsi que quatre roues complètes d'été.

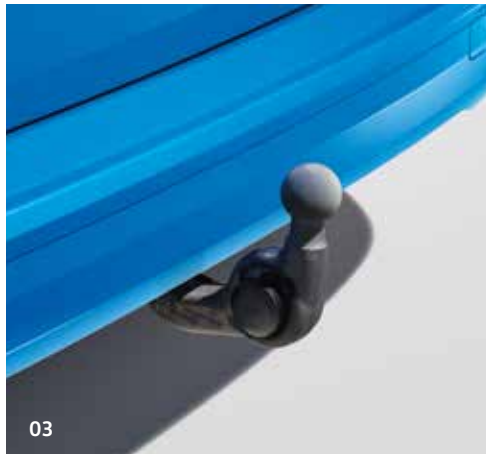


Transport



À NOTER

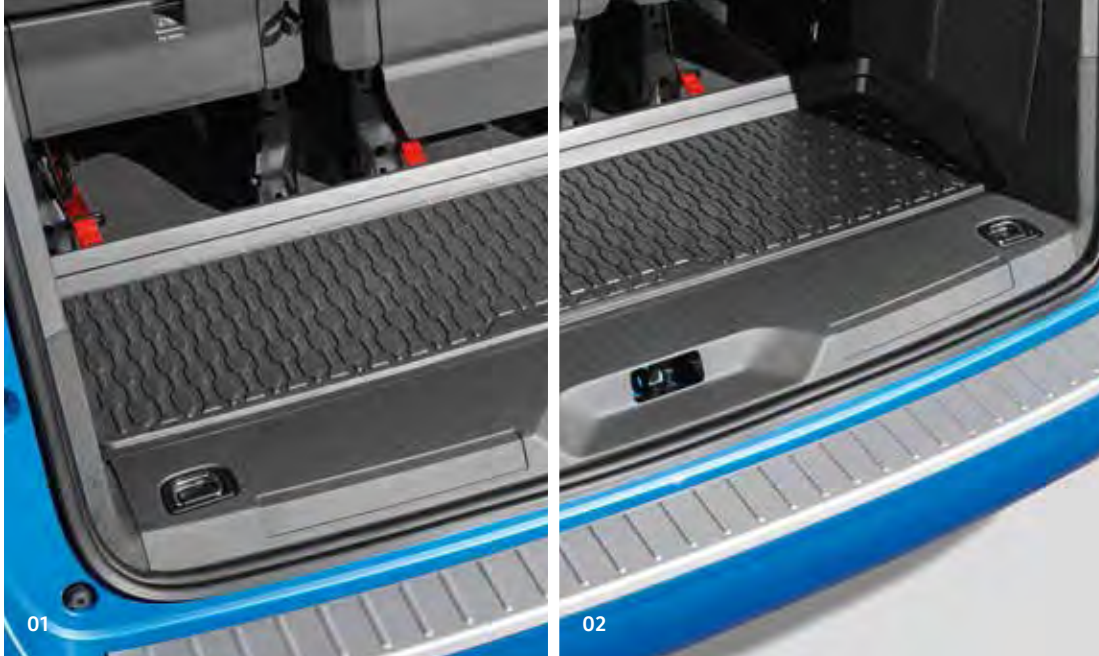
Vous trouverez nos superstructures de toit dans la partie universelle à partir de la page 97.



01-03 Avec les solutions de transport sur mesure d'origine Volkswagen, vous êtes toujours bien équipé sur la route. Le **porte-charge de base d'origine Volkswagen**¹ sur mesure (01) en profilé d'aluminium aérodynamique constitue la base pour monter rapidement et de manière stable toutes les superstructures de toit. Avec le **kit d'extension d'origine Volkswagen** (02) pour le porte-charge de base, vous obtenez un porte-charge simple, vous permettant d'étendre de manière flexible ses possibilités de transport. Le support est parfaitement adapté au kit du porte-charge de base et facile à monter. Le **dispositif d'attelage d'origine Volkswagen** rigide (sans ill.) ou amovible (03) vous permet de créer la base idéale pour transporter des porte-vélos ou tracter des remorques de toutes sortes. Le **kit de montage électrique** à 13 pôles requis (sans illustration) doit être commandé séparément.



Confort et protection

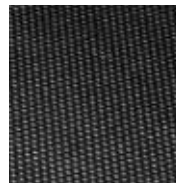


01-04 La protection sur mesure de votre Multivan peut être aussi légère et flexible. L'**insert de coffre d'origine Volkswagen** (01) pour Multivan à empattement court allie le côté pratique, la protection, le confort et la qualité. Leur surface antidérapante empêche les objets de glisser. Elle empêche la saleté et l'humidité de pénétrer dans le coffre. La **coque de coffre d'origine Volkswagen** sur mesure, robuste et durable (02), portant l'inscription BULLI assure la propreté du coffre. Le **tapis de coffre réversible d'origine Volkswagen** sur mesure (03) offre la surface adéquate pour chaque objet transporté, qu'il soit fragile, sale ou humide. Le rabat de protection robuste du seuil de chargement peut être déplié si nécessaire et permet ainsi de ne pas rayer la peinture en chargeant ou en déchargeant des objets. Le **bac de coffre d'origine Volkswagen** (04) portant l'inscription BULLI et à rainures larges est extrêmement robuste et convient à tout ce qui laisse des traces dans le coffre de votre Multivan pendant le transport, comme des chaussures sales ou des plantes. Grâce à sa surface synthétique lisse, il se nettoie facilement.



DÉTAIL

Une fois retournés, les picots synthétiques robustes sur l'envers du tapis réversible assurent un maintien optimal des objets, sont insensibles aux salissures grossières et aux sollicitations importantes.





01

01-02 Pour protéger les seuils de porte fortement sollicités, optez pour les **films de protection de seuil d'origine Volkswagen en noir/argent** de grande qualité (01). Vous apportez ainsi une touche visuelle attrayante. Les **pare-boues d'origine Volkswagen** (02), extrêmement résistants, protègent votre Multivan et le véhicule qui vous suit des tourbillons de saletés, des projections de pierres dangereuses et des éclaboussures d'eau.



02

Confort et protection



03



04

03-04 Avec la **grille de séparation d'origine Volkswagen (03)**, vous divisez l'espace passagers et le coffre du Multivan. C'est une aide précieuse pour le transport de tout type de chargement ou notamment pour le transport de chiens. La **protection du seuil de chargement d'origine Volkswagen (04)** pratique, disponible sous forme de film transparent, prévient les dommages lors du chargement et du déchargement. Elle est simplement collée sur le seuil de chargement du pare-chocs arrière.



01

Confort et protection



01-02 Fidèles à la devise «Ce sont les qualités intérieures qui comptent», les Accessoires Volkswagen attachent une grande importance à la protection de l'habitacle. Les **tapis de sol textiles d'origine Volkswagen «Premium»** sur mesure (01) en velours résistant garantissent confort et propreté dans votre Multivan. Grâce au système de fixation et au revêtement arrière, les tapis peuvent être ancrés sans glissement. Les robustes **tapis de sol tout temps d'origine Volkswagen** (02) portant l'inscription Volkswagen sur l'avant protègent de la saleté et de l'humidité en toutes saisons.



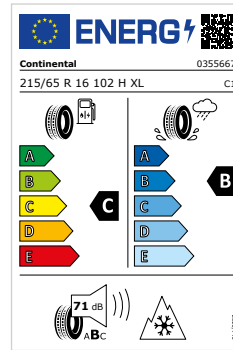


Roues d'hiver complètes

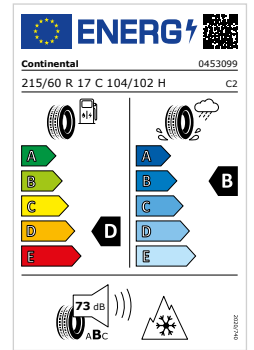
Vous trouverez d'autres accessoires pour vos roues, tels que les capuchons de valves, le jeu de boulons de roue antivol et le lot de housses de pneus à partir de la page 118.



„Brest“, 16 pouces¹
Argent



„Brest“, 17 pouces
Noir



¹Ne convient pas pour les véhicules avec freins 17"

Les exigences de l'ABE ou de l'expertise en vigueur doivent être respectées. Veuillez utiliser les boulons de roue de série fournis. Assurez-vous que l'indice de charge (LI) indiqué sur les papiers du véhicule ou le certificat de conformité (CoC) n'est pas inférieur à l'indice de charge des pneus choisis. Une peinture spéciale particulièrement résistante permet à toutes les jantes en alliage léger d'hiver de résister aux conditions hivernales.

Aperçu des produits **Multivan**

Prix recommandé
sans engagement

| Rubrique | Page | Description de l'article | Numéro d'article | Prix en CHF* |
|------------------------------|--|---|-------------------|--------------|
| Sport et design | 59 | Protection du seuil de chargement | | |
| | | - Aspect inox | 7T0-061-195 | 162.- |
| | | - Noir grainé | 7T0-061-195-A | 150.- |
| Transport | 60 | Support de base , charge admissible 95 kg | | |
| | | - Pour les véhicules sans rail de fixation sur le toit, 1 jeu = 2 pièces | 7T0-071-126 | 373.- |
| | 60 | Kit d'extension pour porte-charge de base , pour véhicules sans rails de fixation au toit, 1 pièce | 7T0-071-126-A | 231.- |
| | 60 | Dispositif de remorquage , sans kit de montage électrique | | |
| | | - Amovible | 7T0-092-155 | 819.- |
| | | - Pivotant (jusqu'à la semaine 20, 2024) | 7T0-092-161 | 1200.- |
| | sans ill. | Kit de montage électrique pour le dispositif d'attelage , 13 pôles | | |
| | - Pour dispositif de remorquage amovible, pour véhicules sans préparation en usine | 7T0-055-204-A | 263.- | |
| | - Pour dispositif de remorquage pivotant, pour véhicules sans préparation en usine (jusqu'à la semaine 20, 2024) | 7T0-055-204 | 290.- | |
| Confort et protection | 61 | Tapis de coffre avec inscription BULLI | 7T0-061-160 | 97.- |
| | 61 | Coque de coffre avec inscription BULLI | 7T0-061-161 | 125.- |
| | 61 | Bac de coffre avec inscription BULLI | 7T0-061-162 | 314.- |
| | 61 | Tapis de coffre réversible avec protection du seuil de chargement | 7T0-061-210 | 154.- |
| | 62 | Film de protection de seuil , noir, pour l'avant, 1 jeu = 2 pièces | 7T0-071-310- -ZMD | 46.- |
| | 62 | Pare-boues | | |
| | | - Pour l'avant, 1 jeu = 2 pièces | 7T0-075-111 | 92.- |
| | | - Pour l'arrière, 1 jeu = 2 pièces | 7T0-075-101 | 92.- |
| | 63 | Grille de séparation | 7T0-017-221 | 647.- |
| 63 | Film de protection du seuil de chargement , transparent | 7T0-061-197 | 75.- | |

Vous trouverez d'autres accessoires universels pour votre T7 Multivan à partir de la page 86.

| Rubrique | Page | Description de l'article | Numéro d'article | Prix en CHF* |
|---------------------------|-----------|--|-------------------|--------------|
| | 65 | Tapis de sol tout temps pour l'avant, avec inscription BULLI, 1 jeu = 2 pièces | 7T1-061-502- -82V | 79.- |
| | 65 | Tapis de sol textiles «Premium» , pour l'avant, avec inscription BULLI, 1 jeu = 2 pièces | 7T1-061-275- -WGK | 88.- |
| Camping et loisirs | sans ill. | Tente de hayon , à monter sur le hayon ouvert | 7H0-069-612-A | 439.- |
| | sans ill. | Douche mobile , fonctionnant sur batterie, rechargeable via USB | 000-069-651-F | 53.- |
| Roues | | Roues d'hiver complètes | | |
| | 67 | 16 pouces „Brest“ , argent, 6,5 J x 16, ET 60, LK 120/5 215/65 R16, 102H XL, Continental, droite | 7T0-073-526- -8Z8 | 495.- |
| | | 16 pouces „Brest“ , argent, 6,5 J x 16, ET 60, LK 120/5 215/65 R16, 102H XL, Continental, gauche | 7T0-073-626- -8Z8 | 495.- |
| | 67 | 17 pouces „Brest“ , noir, 6,5 J x 17, ET 60, LK 120/5 215/60 R17, CONTI VANCONTACT WINTER 6PR, droite | 7T0-073-527- -AX1 | 645.- |
| | | 17 pouces „Brest“ , noir, 6,5 J x 17, ET 60, LK 120/5 215/60 R17, CONTI VANCONTACT WINTER 6PR, gauche | 7T0-073-627- -AX1 | 645.- |
| Pack Look Edition | 59 | composé d'un film Car Wrap (ZCH-845-304- -7T0) et de quatre roues complètes d'été avec jantes 18 pouces «Johannesburg» 7.5 x 18, ET 60, LK 120 x 5 (7T0-073-168- -2XF) avec pneus 235/50 R18 XL 101H, Bridgestone BRID TURANZA T005 XL | ZCH-845-904 | 2002.- |

Accessoires T6.1



T6.1 – un pour tous. Lorsque la fiabilité et la durabilité ou l'esthétique et le prestige sont de rigueur, le T6.1 est le bon choix. que ce soit pour une journée de travail intense ou pour les loisirs après le travail. Des accessoires adaptés sont disponibles pour chacune de ces nombreuses applications possibles.

Les accessoires suivants, spécifiques aux véhicules, ont été conçus sur mesure pour votre T6.1. Vous trouverez également des accessoires sur mesure, mais indépendants du modèle et utilisables pour tous les véhicules, à partir de la page 86.

L'illustration montre: un porte-charge de base page 73, un rouleau page 74, un dispositif d'attelage page 74.

Sport et design

01-03 Des touches brillantes avec des avantages pratiques. Les **tubes de seuil** en acier inoxydable poli brillant (01) ou en noir (02) rehaussent visuellement la ligne latérale de votre T6.1 et donnent au véhicule une allure encore plus sportive. Grâce au matériel de montage fourni, le montage se fait en un rien de temps. Soulignez le caractère singulier de votre T6.1 avec les **marchepieds** (03) en noir élégant en donnant des touches visuelles attrayantes avec les applications en acier inoxydable. Grâce à leurs bandes de caoutchouc antidérapantes, les marchepieds d'une capacité de charge de 200 kg facilitent l'accès au véhicule et au toit.



Sport et design



01-04 Diversité visuelle pour un véhicule polyvalent. La **protection du seuil de chargement d'origine Volkswagen aspect inox** (01) ou noir grainé (02) protège non seulement la peinture lors du chargement et du déchargement, mais attire également les regards. Elle est facile et rapide à coller sur le seuil de chargement du pare-chocs arrière. Le **film de protection du seuil de chargement d'origine Volkswagen** sur mesure (03), transparent et presque invisible, permet d'éviter les petits dommages lors du chargement et du déchargement. Avec l'attrayante **baguette de protection arrière Volkswagen en chrome brillant** (04), votre T6.1 attirera tous les regards tout en protégeant le seuil fragile du hayon.



01-02 Avec les solutions de transport sur mesure de Volkswagen Accessoires, vous êtes toujours bien équipé sur la route. Le **porte-charge de base d'origine Volkswagen¹** sur mesure (01) en profilé d'aluminium aérodynamique constitue la base pour monter rapidement et de manière stable toutes les superstructures de toit. Avec le **jeu d'extension d'origine Volkswagen** (02) pour le porte-charge de base, vous obtenez un porte-charge simple, vous permettant d'étendre de manière flexible ses possibilités de transport. Le support est parfaitement adapté au kit du porte-charge de base et facile à monter.



¹ Soumis au test City Crash selon ISO/PAS 11154



01



01

01-02 Le **rouleau d'origine Volkswagen** (01) est une aide utile. Il se monte sur le porte-charge de base à l'arrière. Il suffit ainsi de faire glisser les objets vers l'avant sans rayures. Le chargement des objets de transport volumineux sur le toit devient ainsi un jeu d'enfant. Avec l'**attelage pour remorque amovible d'origine Volkswagen** (02), vous créez la base idéale pour transporter des porte-vélos ou tracter des remorques de tout type. Le **kit de montage électrique** à 13 pôles requis (sans illustration) doit être commandé séparément.



02

Transport



03-04 En route pour les loisirs. Votre T6.1 vous accompagne. Les **porte-vélos pour le hayon d'origine Volkswagen «Premium»** (03) et **«Comfort»** (04) qui permettent un transport peu encombrant à l'arrière du véhicule sont parfaitement adaptés aux lignes du T6.1. Les supports entièrement prémontés peuvent transporter jusqu'à quatre vélos à l'arrière du véhicule. Le hayon peut s'ouvrir facilement même lorsque le porte-vélo est monté (sans vélos). Avec le porte-vélo «Premium», ceci est également vrai pour le hayon électrique. Les supports de cadre de vélo amovibles et verrouillables assurent un chargement confortable et sûr sur le porte-vélo du hayon «Comfort».



Vous trouverez un aperçu de toutes les données techniques des porte-vélos d'origine Volkswagen à partir de la page 94.



01



02



03

DÉTAIL

Une fois retournés, les picots synthétiques robustes sur l'envers du tapis réversible assurent un maintien optimal des objets, sont insensibles aux salissures grossières et aux sollicitations importantes.

01-04 La protection sur mesure de votre T6.1 peut être aussi légère et flexible. L'**insert de coffre d'origine Volkswagen** (01) pour Multivan, Caravelle ou California à empattement court allie le côté pratique, la protection, le confort et la qualité. Leur surface antidérapante empêche les objets de glisser. Elle empêche la saleté et l'humidité de pénétrer dans le coffre. Le **bac de coffre d'origine Volkswagen** (02) portant l'inscription Volkswagen et à rainures larges est extrêmement robuste et convient à tout ce qui laisse des traces dans le coffre de votre Multivan, California ou Caravelle pendant le transport, comme des chaussures sales ou des plantes. Grâce à sa surface synthétique lisse,

il se nettoie facilement. Le **tapis de coffre réversible d'origine Volkswagen** sur mesure (03) offre la surface adéquate pour chaque objet transporté, qu'il soit fragile, sale ou humide. Le rabat de protection robuste du seuil de chargement peut être déplié si nécessaire et permet ainsi de ne pas rayer la peinture en chargeant ou en déchargeant des objets. La **grille de séparation d'origine Volkswagen** (04) permet de séparer l'habitacle et le coffre dans le Transporter. C'est une aide précieuse pour le transport de tout type de chargement ou notamment pour le transport de chiens.



04

Confort et protection



05-06 Idéalement équipé pour presque toutes les situations. Faites confiance aux **films de protection de seuil d'origine Volkswagen en noir** de haute qualité (05) pour protéger les seuils très sollicités. Vous donnez en même temps une touche visuelle attrayante. Les **pare-boues d'origine Volkswagen (06)**, extrêmement résistants, protègent votre T6.1 et le véhicule qui vous suit des tourbillons de saletés, des projections de pierres dangereuses et des éclaboussures d'eau.





01

Confort et protection



01-04 Fidèles à la devise «Ce sont les qualités intérieures qui comptent», Volkswagen Accessoires attache une grande importance à la protection de l'habitacle. Les robustes **tapis de sol tout temps d'origine Volkswagen** (01) portant l'inscription Volkswagen sur l'avant protègent de la saleté et de l'humidité en toutes saisons. Les **tapis de sol textiles d'origine Volkswagen «Premium»** sur mesure (02) en velours résistant garantissent confort et propreté dans votre T6.1. Grâce au système de fixation et au revêtement arrière, les tapis peuvent être ancrés sans glissement. Les **tapis de sol pratiques en textile «Plus»** (03) et les **tapis de sol en caoutchouc «Plus»** (04) assurent également une propreté agréable au niveau des pieds.





01

01 Grâce aux solutions innovantes des Accessoires Volkswagen, vous pouvez transformer votre T6.1 en un véritable véhicule polyvalent. Grâce à la **tente de hayon d'origine Volkswagen (01)** à montage rapide pour le hayon ouvert, vous bénéficiez d'une extension pratique de l'espace habitable pour vos vacances en camping.

Utilisez la tente de hayon, par exemple comme cabine de douche en combinaison avec la douche mobile (ill. 03, page 81), comme toilette ou protection contre les intempéries. Particulièrement pratique: l'entrée amovible du tunnel et la fenêtre moustiquaire refermable.



02-03 Avec la **douche mobile** pratique (02), vous avez toujours votre propre approvisionnement en eau à bord, que ce soit pour prendre une douche dans la tente de hayon, faire la vaisselle ou doucher le chien.
Kit de douche compact (03) contenant un réservoir d'eau pliable d'une capacité de 20 litres, un tapis de sol et une pompe immergée de 12 V à brancher sur l'allume-cigare.



Roues

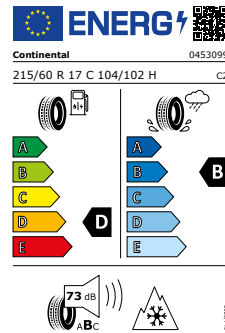


Roues d'hiver complètes

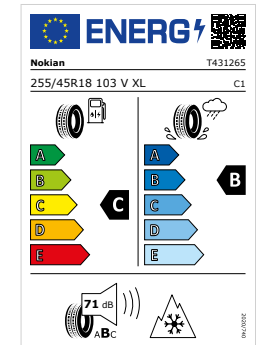
Vous trouverez d'autres accessoires pour vos roues comme les capuchons de valves, le jeu de boulons de roues et le jeu de housses pour pneus et à partir de la page 118.



„Merano“, 17 pouces
Argent brillant



„Valdivia“, 18 pouces
Noir



Les exigences de l'ABE ou de l'expertise en vigueur doivent être respectées. Veuillez utiliser les boulons de roue de série fournis. Assurez-vous que l'indice de charge (LI) indiqué sur les papiers du véhicule ou le certificat de conformité (CoC) n'est pas inférieur à l'indice de charge des pneus choisis. Une peinture spéciale particulièrement résistante permet à toutes les jantes en alliage léger d'hiver de résister aux conditions hivernales.

Aperçu des produits T6.1

Prix recommandé
sans engagement

| Rubrique | Page | Description de l'article | Multi- van | Califor- nia | Car- avelle | Trans- porter | Numéro d'article | Prix en CHF* | |
|------------------------|--|--|--|-----------------|----------------|--------------------------|-----------------------------|--------------------|--------|
| Sport et design | 71 | Tube de seuil | | | | | | | |
| | | - Acier inoxydable poli brillant, pour les véhicules à empattement court | ● | ● | ● | ● | 7E0-071-690-A -JKA | 734.- | |
| | | - Noir, pour les véhicules à empattement court | ● | ● | ● | ● | 7E0-071-690-A -041 | 610.- | |
| | | - Acier inoxydable poli brillant, pour les véhicules à empattement long | ● | ● | ● | ● | 7E0-071-694-A -JKA | 822.- | |
| | | | - Noir, pour les véhicules à empattement long | ● | ● | ● | ● | 7E0-071-694-A -041 | 693.- |
| | 71 | Marchepied pour bas de caisse, noir/argenté | ● | ● | ● | ● | 7E0-071-691- -6M7 | 873.- | |
| | 72 | Protection du seuil de chargement | | | | | | | |
| | | - Aspect inox | ● | ● | ● | | 7E0-061-195-A | 172.- | |
| | | - Noir grainé | ● | ● | ● | | 7E0-061-195-B | 152.- | |
| | 72 | Film de protection du seuil de chargement, transparent | ● | ● | ● | | 7E0-061-197 | 81.- | |
| 72 | Baguette de protection arrière, aspect chromé | ● | ● | ● | ● | 7E0-071-360 ² | 85.- | | |
| Transport | 73 | Porteurs de base | | | | | | | |
| | | - Pour les véhicules avec rail de fixation sur le toit, 1 jeu = 2 pièces | ● | | ● | ● | 7H0-071-126-A ¹ | 401.- | |
| | | - Pour les véhicules sans rail de fixation sur le toit, 1 jeu = 2 pièces | ● | | ● | ● | 7H0-071-126 ¹ | 373.- | |
| | | | - Seulement pour California, 1 jeu = 2 pièces | | ● | | 7H7-071-126 | 399.- | |
| | 73 | Kit d'extension pour le porteur de base, 1 pièce | | | | | | | |
| | | - Pour les véhicules avec rail de fixation sur le toit | ● | | ● | ● | 7H0-071-126-EA ¹ | 237.- | |
| | | | - Pour les véhicules sans rail de fixation sur le toit | ● | | ● | 7H0-071-126-E ¹ | 237.- | |
| | 74 | Rouleau | ● | ● | ● | ● | 6K9-071-192 | 111.- | |
| | sans ill. | Galerie de toit MTS (Aluminium) | | | | | | | |
| | | | - Pour empattement court, pour toit normal avec portes arrière | ● | | ● | ● | ZCH-871-534 | 1927.- |
| | | - Pour empattement court, pour toit normal avec hayon | ● | | ● | ● | ZCH-871-535 | 1927.- | |
| | | - Pour empattement long, pour toit normal avec portes arrière | ● | | ● | ● | ZCH-871-536 | 2058.- | |
| | | - Pour empattement long, pour toit normal avec hayon | ● | | ● | ● | ZCH-871-537 | 2058.- | |

¹ Non conçu pour les toits (semi-)élevés

² Non conçu pour les véhicules à plateau

³ Non conçu pour les hayons électriques

⁴ Non combiné avec l'assise de lit de l'équipement standard (3VZ)

⁵ Conçu uniquement pour California Beach

Vous trouverez d'autres accessoires universels pour votre T6.1 à partir de la page 86.

* Les prix indiqués sont des recommandations non contraignantes et comprennent la taxe sur la valeur ajoutée applicable au moment de la publication.

Aperçu des produits T6.1

Prix recommandé
sans engagement

| Rubrique | Page | Description de l'article | Multi- van | Califor- nia | Cara- velle | Trans- porter | Numéro d'article | Prix en CHF* |
|------------------------------|-----------|---|---------------|-----------------|----------------|------------------|---------------------------------|--------------|
| | 74 | Dispositif de remorquage , sans kit de montage électrique | | | | | | |
| | | - Rigide | ● | ● | ● | ● | 7H0-092-101-B ² | 289.- |
| | | - Amovible | ● | ● | ● | ● | 7H0-092-155-B ² | 691.- |
| | | - Rigide, seulement pour véhicules à plateau | | | | ● | 7J0-092-101-B | 389.- |
| | sans ill. | Kit de montage électrique pour le dispositif d'attelage , 13 pôles | | | | | | |
| | | - Pour les véhicules avec préparation en usine | ● | ● | ● | ● | 7LA-055-202 ² | 146.- |
| | | - Pour les véhicules sans préparation en usine | ● | ● | ● | ● | 7LA-055-204-A | 320.- |
| | | - Uniquement pour les véhicules à plateau avec préparation en usine | | | | ● | 7LB-055-202 | 140.- |
| | sans ill. | Kit d'extension pour le kit de montage électrique , pour les véhicules sans préparation départ usine | ● | ● | ● | ● | 000-055-212-A | 68.- |
| | 75 | Porte-vélo pour le hayon , conçu pour un maximum de 4 vélos | | | | | | |
| | | - «Premium» | ● | ● | ● | ● | 7E0-071-104-B ² | 999.- |
| | | - «Comfort» | ● | ● | ● | ● | 7E0-071-104 ^{2,3} | 899.- |
| Confort et protection | 76 | Insert de coffre pour les véhicules à empattement court | ● | ● | ● | | 7H0-061-160 | 97.- |
| | 76 | Bac de coffre avec inscription | ● | ● | ● | | 7H0-061-170 | 302.- |
| | 76 | Tapis de coffre réversible avec protection du seuil de chargement | ● | | | | 7E5-061-210-A | 165.- |
| | 76 | Grille de séparation | | | | | | |
| | | - Pour Transporter | | | | ● | 7HB-017-221 | 822.- |
| | 77 | Films de protection de seuil , noir, pour l'avant, 1 jeu = 2 pièces | ● | ● | ● | ● | 7E0-071-310- -19A | 50.- |
| | 77 | Pare-boues | | | | | | |
| | | - Pour l'avant, 1 jeu = 2 pièces | ● | ● | ● | ● | 7H0-075-111 | 99.- |
| | | - Pour l'arrière, 1 jeu = 2 pièces | ● | ● | ● | ● | 7F0-075-101 ² | 99.- |
| | 79 | Tapis de sol tout temps | | | | | | |
| | | - Pour l'avant, 1 jeu = 2 pièces | ● | ● | ● | ● | 7H1-061-502-C -82V ² | 79.- |
| | | - Pour l'avant, avec tapis central, 1 jeu = 3 pièces | ● | | | ● | 7H1-061-502-C -82V ² | 79.- |
| | 79 | Tapis de sol textile «Premium» , 1 jeu = 4 pièces | ● | ● | ● | ● | 7L1-061-275- -WGK ² | 90.- |

¹ Non conçu pour les toits (semi-jélevés)

² Non conçu pour les véhicules à plateau

³ Non conçu pour les hayons électriques

⁴ Non combiné avec l'assise de lit de l'équipement standard (3VZ)

⁵ Conçu uniquement pour California Beach

Vous trouverez d'autres accessoires universels pour votre T6.1 à partir de la page 86.

| Rubrique | Page | Description de l'article | Multi- van | Califor- nia | Car- avelle | Trans- porter | Numéro d'article | Prix en CHF* |
|---------------------------|------|---|---------------|-----------------|----------------|------------------|--------------------------------|--------------|
| | 79 | Tapis de sol textile «Plus» , 1 jeu = 4 pièces | ● | ● | ● | ● | 7L1-061-420- -WGK ² | 71.- |
| | 79 | Tapis de sol en caoutchouc «Plus» | | | | | | |
| | | - Pour l'avant, 1 jeu = 2 pièces | ● | ● | ● | ● | 7H1-061-551-G -041 | 92.- |
| | | - Pour l'arrière, deuxième rangée de sièges, 1 pièce | | | ● | ● | 7H0-061-510- -041 ² | 62.- |
| | | - Pour l'arrière, troisième rangée de sièges, 1 pièce | | | ● | ● | 7H0-061-511- -041 ² | 64.- |
| Camping et loisirs | 80 | Tente de hayon , à monter sur le hayon ouvert | ● | ● | ● | ● | 7H0-069-612-A ² | 439.- |
| | 81 | Douche mobile , fonctionnant sur batterie, rechargeable via USB | ● | ● | ● | ● | 000-069-651-F | 53.- |
| | 81 | Kit de douche | ● | ● | ● | ● | 000-069-650 | 134.- |
| Roues | | Roues d'hiver complètes | | | | | | |
| | 82 | 17 pouces „Merano“ , argent brillant, 7.0 J x 17 / 120 x 5 / ET 55 215/60 R17 C/6 104H, Continental VANCONTACT WINTER 6PR, droit | ● | ● | ● | ● | 7E0-073-527-A -8Z8 | 665.- |
| | | 17 pouces „Merano“ , argent brillant, 7.0 J x 17 / 120 x 5 / ET 55 215/60 R17 C/6 104H, Continental VANCONTACT WINTER 6PR, gauche | ● | ● | ● | ● | 7E0-073-627-A -8Z8 | 665.- |
| | 82 | 18 pouces „Valdivia“, noir , 8 J x 18 / 120x5 / ET 50 255/45 R18 XL 103 V, Continental Wintercontact TS 870, droit | ● | ● | ● | ● | 7LA-073-528- -AX1 | 825.- |
| | | 18 pouces „Valdivia“, noir , 8 J x 18 / 120x5 / ET 50 255/45 R18 XL 103 V, Continental Wintercontact TS 870, gauche | ● | ● | ● | ● | 7LA-073-628- -AX1 | 825.- |

Accessoires universels



Sportifs, pratiques ou intelligents – avec les accessoires disponibles pour tous les véhicules, vous équipez votre Volkswagen entièrement à votre goût. Les accessoires universels ne dépendent pas du modèle, mais s'adaptent parfaitement à plusieurs modèles en même temps. Comme à l'accoutumée, dans la qualité de marque de Volkswagen Accessoires.



88 Communication

- Info-divertissement
- Communication



92 Transport

- Systèmes de support
- Superstructures de toit



104 Confort et protection

- Extérieur
- Confort
- Sièges et accessoires enfants
- Entretien et nettoyage
- Service
- Câble de recharge
- Dispositif anti-fouine
- Camping et loisirs



118 Roues

- Accessoires

Communication



Communication

01-02 On ne devrait jamais perdre sa connexion. Avec les **câbles de connexion USB premium** de haute qualité (01), cela ne vous arrivera jamais. Connectez votre smartphone au système d'info-divertissement de votre Volkswagen à l'aide des câbles prévus à cet effet et profitez de fonctionnalités telles que CarPlay™¹ dans AppConnect. L'appareil est chargé simultanément. Vous trouverez un aperçu de toutes les variantes de connecteurs et des longueurs de câbles à la page 85. Le **DUCI d'origine Volkswagen** (02) (Double-USB-Charger-Insert) avec 2 x 2,4 ampères permet une recharge rapide et pratique de vos appareils mobiles via deux interfaces USB. Il suffit de le brancher sur l'allume-ci-gare et vous voilà prêt à partir.



¹ CarPlay™ est une marque déposée d'Apple Computer International.

Communication



01

01 Grâce au **support universel de smartphone «Smartfit Evolution»¹** avec rotule 3D et mâchoires de maintien réglables flexibles, vous avez toujours votre téléphone portable bien en vue, par exemple pour la navigation.

¹ Ne pas utiliser le smartphone en conduisant

Aperçu des produits **Communication**

Prix recommandé
sans engagement

| Rubrique | Page | Description de l'article | Amarok | Caddy | Crafter | ID.Buzz | Multi- van | T6.1 | Numéro d'article | Prix en CHF* |
|----------------------------|------|--|--------|-------|---------|---------|---------------|------|------------------|--------------|
| Info-divertissement | 89 | Câble de connexion USB Premium, utilisable dans tous les véhicules¹ | | | | | | | | |
| | | - USB-A sur micro USB, 30 cm | | | ● | | | ● | 000-051-446-AQ | 30.- |
| | | - USB-A sur Apple Lightning, 30 cm | | | ● | | | ● | 000-051-446-AR | 39.- |
| | | - USB-A sur USB-C, 30 cm | | | ● | | | ● | 000-051-446-AS | 38.- |
| | | - USB-A sur micro USB, 70 cm | | | ● | | | ● | 000-051-446-AT | 38.- |
| | | - USB-A sur Apple Lightning, 70 cm | | | ● | | | ● | 000-051-446-BN | 46.- |
| | | - USB-A sur USB-C, 70 cm | | | ● | | | ● | 000-051-446-BP | 39.- |
| | | - USB-C sur micro USB, 30 cm | ● | ● | ● | ● | ● | ● | 000-051-446-AB | 32.- |
| | | - USB-C sur Apple Lightning, 30 cm | ● | ● | ● | ● | ● | ● | 000-051-446-AC | 45.- |
| | | - USB-C sur USB-C, 30 cm | ● | ● | ● | ● | ● | ● | 000-051-446-AD | 37.- |
| | | - USB-C sur USB-A 30 cm | ● | ● | ● | ● | ● | ● | 000-051-446-AE | 37.- |
| | | - USB-C sur micro USB, 70 cm | ● | ● | ● | ● | ● | ● | 000-051-446-BA | 40.- |
| | | - USB-C sur Apple Lightning, 70 cm | ● | ● | ● | ● | ● | ● | 000-051-446-BB | 52.- |
| | | - USB-C sur USB-C, 70 cm | ● | ● | ● | ● | ● | ● | 000-051-446-BC | 45.- |
| | | - USB-C sur USB-A 70 cm | ● | ● | ● | ● | ● | ● | 000-051-446-BD | 40.- |
| | 89 | Adaptateur de charge USB à 2 ports DUCI | ● | ● | ● | ● | ● | ● | 000-051-443-D | 36.- |
| | 90 | Support pour smartphone «Smartfit Evolution», pivotant à 360°, avec fixation à ventouse | ● | ● | ● | ● | ● | ● | 000-051-435-AF | 35.- |

¹ Utilisation en fonction de l'équipement du véhicule

Le tableau montre les utilisations possibles des différents produits pour les modèles de véhicules actuels. Veuillez contacter votre partenaire VW Véhicules Utilitaires pour obtenir des informations sur les options d'installation pour votre véhicule particulier. Les temps de montage sont donnés à titre indicatif, 100 UT (unités de temps) = 1 heure. Les prix indiqués ne comprennent pas les frais de montage.

* Les prix indiqués sont des recommandations non contraignantes et comprennent la taxe sur la valeur ajoutée applicable au moment de la publication.

Transport



01-03 Les Accessoires Volkswagen vous donnent la possibilité d'emmener vos vélos avec vous facilement et sans effort. Nos porte-vélos conçus pour le dispositif d'attelage sont disponibles dans différents modèles pour tous les besoins et pour tous les vélos. Le **porte-vélo «Basic Flex» d'origine Volkswagen** flexible et extensible (01) conçu pour le dispositif d'attelage convient au transport de deux ou trois vélos. Grâce au mécanisme d'escamotage extra-large, il est également possible d'ouvrir le coffre dans le cas de véhicules équipés de grands hayons. Grâce au **kit d'extension** (02) conçu pour un troisième vélo, il peut être adapté à vos besoins en toute souplesse. Le **porte-vélo «Premium» d'origine Volkswagen** (94), léger, séduit par sa fixation innovante et son montage simple et sans effort avec fermeture sans levier. Il convient au transport de deux vélos ou vélos électriques. Le **porte-vélo «Compact II» d'origine Volkswagen**, léger et compact, (ill. page 94) peut loger deux vélos ou vélos électriques pesant jusqu'à 60 kg et peut être rabattu facilement vers le bas à l'aide d'une grande pédale afin que le hayon reste accessible. Également disponible en tant que **porte-vélo «Compact III» d'origine Volkswagen** (ill. page 95) pour trois vélos. La **rampe de chargement d'origine Volkswagen** (03), séparable, sert d'aide au chargement pour glisser facilement les vélos sur tous les porte-vélos d'origine Volkswagen. Un sac de rangement est déjà inclus dans la livraison.



01



03



04

Le sac de transport (04) est contenu dans la livraison des porte-vélos «Compact II/III». Pour le porte-vélo «Premium», le sac de transport est disponible en option.



02



01

PARTICULARITÉS

Fonction d'abaissement à 90°: Les porte-vélos «Premium» et «Basic Flex» d'origine Volkswagen peuvent être rabattus à grâce à un angle d'ouverture important par simple appui sur une pédale, le coffre reste accessible, même sur les véhicules équipés de grands hayons.

Le porte-vélo en un coup d'œil

À NOTER

Veuillez tenir compte de la charge d'appui du dispositif d'attelage spécifique au véhicule.

Afin de fixer votre porte-vélo Volkswagen pour le dispositif d'attelage, l'interface FIX-4BIKE standardisée en usine peut être utilisée. Cela n'augmente pas la charge utile.



Porte-vélo pour dispositif d'attelage

| Modèle | «Premium» | «Compact II» |
|---|---|---|
| Emplacements pour vélos | 2 | 2 |
| Poids propre en [kg] | 13 | 14 |
| Charge utile max. [kg] | 60 | 60 |
| Écartement des rails | 220 mm | 220 mm |
| Largeur des rails de roues | 65 mm | 55 mm |
| Entraxe max. | 1300 mm | 1250 mm |
| Diamètre du cadre de vélo | tube rond jusqu'à 75 mm ou tube ovale 75 x 45 mm | Tube rond 80 mm max. ou tube ovale 80 x 45 mm |
| Dimensions (H x l x P) en cm | 69 x 118 x 56 | 76 x 114 x 65 |
| Dimensions pliées (H x l x P) en cm | 20 x 61 x 60 | 24 x 58 x 64 |
| Fonction d'abaissement à pédale (avec vélos chargés sur le support) | ● | ● |
| Antivol verrouillable | ● | ● |
| Support pour plaque d'immatriculation à poignée | ● | ● |
| Connecteur à 13 broches | ● | ● |
| Sac de transport compris dans le contenu de la livraison | ○ | ● |
| Support de cadre amovible | ● | ○ |
| Accessoires en option | Rampe de chargement, sac de transport - Montage sans levier - Grand angle d'ouverture de 90°, également pour les véhicules équipés de grands hayons | Rampe de chargement |
| Remarque | | petit, léger et compact |

À NOTER

Kit d'extension pour un troisième vélo pour «Basic Flex»



| «Compact III» | «Basic Flex» |
|---|---|
| 3 | 2 (3 avec kit d'extension disponible en option) |
| 16 | 14 |
| 54 | 60 |
| 190/180 mm | 220 mm |
| 55 mm | 55 mm |
| 1250 mm | 1250 mm |
| Tube rond 80 mm max. ou tube ovale 80 x 45 mm | Tube rond 75 mm max. ou tube ovale 75 x 45 mm |
| 76 x 114 x 79 | 77 x 115 x 65 |
| 24 x 58 x 77 | Non pliable |
| ● | ● |
| ● | ● |
| ● | ● |
| ● | ● |
| ● | ○ |
| ○ | ● |
| Rampe de chargement | Jeu d'extension pour 3 ^e vélo, rampe de chargement, coffre arrière |
| petit, léger et compact | - Grand angle d'ouverture de 90°, également pour les véhicules équipés de grands hayons |

Le porte-vélo en un coup d'œil



Porte-vélo pour hayon arrière

| Modèle | «Comfort» | «Premium» | «Grand California» |
|---|--|---|--|
| Modèles de véhicule | Multivan (T6) à partir de 2016, Caravelle (T6) à partir de 2016, California (T6) à partir de 2016, Transporter (T6) à partir de 2016 | | Crafter Grand California à partir de 2019 |
| Emplacements pour vélos | 4 | 4 | 2 |
| Poids propre en [kg] | 14,6 | 13 | 9,5 |
| Charge utile max. [kg] | 60 | 60 | 35 |
| Largeur du rail [mm] | 50 | 50 | non communiqué |
| Diamètre du cadre de vélo | tube rond jusqu'à 80 mm ou tube ovale 80 x 45 mm | tube rond jusqu'à 55 mm ou tube ovale 55 x 45 mm | tube rond jusqu'à 80 mm |
| Dimensions [L x l x H] en cm | 1570 x 475 x 960 | 1700 x 930 x 350 | 53 x 130 x 125 |
| Montage des roues | Serrage rapide | Sangles d'arrimage | Sangles avec fonction de cliquet |
| Verrouillable | tous les écarteurs sont verrouillables et individuellement amovibles | 4 ^e écarteur verrouillable | bras de porte-vélos amovibles avec boutons rotatifs limiteurs de couple verrouillables |
| Ouverture du hayon une fois le support monté | ● | ● | ● |
| Ouverture du hayon électrique une fois le support monté | ○ | ● | ● |
| Divers | - Des pieds de fixation ajustables dans les rails en aluminium permettent de positionner chaque vélo individuellement sans le moindre contact - Film de protection de peinture inclus dans la livraison | - Film de protection de peinture inclus dans la livraison | - Version noire pour un look tout-terrain sportif - Boutons de limiteurs du couple - Cadre de base réglable en hauteur |

Le porte-vélo en un coup d'œil



Porte-vélo pour le toit du véhicule

| Modèle | Porte-vélo | Porte-vélo pour montage sur fourche |
|---|--|--|
| Nombre de vélos max. | 1 | 1 |
| Poids propre en [kg] | 4,2 | 2,5 |
| Charge utile max. [kg] | 20 | 17 |
| Montage du vélo | Cadre/roue | Fourche avant/roue arrière |
| Diamètre du cadre de vélo | Tube rond 22 – 80 mm/tube ovale 80 × 100 mm | toutes |
| Convient à toutes les largeurs de pneus | 3" | 3" |
| Compatible avec les essieux de roue | toutes | 20 mm |
| Dimensions [L × l × H] en cm | 145 × 32 × 9 | 110 × 22 × 12 |
| Serrage rapide réglable pour les roues | ● | ● |
| Verrouillable: vélo sur porte-vélo et porte-vélo fixé au porte-charge de base/à la barre de transport | ● | ● |
| Convient aux vélos avec disques de frein | ● | ● |
| Adapté aux barres de toit à rainures en T de 20 × 20 mm | ● | ● |
| Adapté aux barres de toit avec profils carrés | ○ | ● |
| Divers | <ul style="list-style-type: none"> - Fixation simple et rapide du cadre de vélo grâce au bouton rotatif avec limiteur de couple intégré - Montage sur le toit du véhicule indépendant du sens de circulation - Installation facile, sans outils | <ul style="list-style-type: none"> - Montage sur le toit du véhicule indépendant du sens de circulation - La livraison comprend un adaptateur pour rainure en T (20 × 20 mm) |



ASPECT PRATIQUE

Le porte-skis et snowboards est très facile à charger et à décharger grâce à sa fonction d'extraction pratique.



01-02 En route pour le plaisir du ski. Avec le **porte-skis et snowboards d'origine Volkswagen «Comfort»** (01) verrouillable avec fonction d'extraction, vous pouvez transporter vos précieux skis ou wakeboards confortablement sur le toit de votre Volkswagen. Également disponible comme **porte-skis et snowboards d'origine Volkswagen «Basic»** (sans ill.) sans fonction d'extraction. Le porte-charge de base ou les barres de transport constituent toujours la base. Le **sac à skis d'origine Volkswagen** (02) protège jusqu'à quatre paires de skis, bâtons compris, qu'ils soient transportés dans un coffre de toit ou fixés avec des sangles dans l'habitacle.





03 L'heure des loisirs est venue - et les Accessoires Volkswagen proposent des solutions de transport adaptées. Avec le **support pour planche de surf (03)**, votre planche de surf avec mât en deux parties arrivera à bon port en restant bien fixée.

Les **coffres de toit** en un coup d'œil



À NOTER

Le système innovant DuoLift permet d'ouvrir sans souci tous les coffres de toit «Comfort» des deux côtés.



| Modèle | Accessoires d'origine Coffre de toit «Comfort 340» | Accessoires d'origine Coffre de toit «Comfort 460» | Coffre de toit «Basic 340» |
|--------------------------|---|---|-------------------------------|
| Couleur | Noir brillant | Noir brillant | Noir mat |
| Volume max. [l] | 340 | 460 | 340 |
| Longueur, extérieur [mm] | 1900 | 2300 | 1900 |
| Hauteur [mm] | 390 | 390 | 390 |
| Largeur [mm] | 750 | 750 | 750 |
| Poids propre en [kg] | 19 | 21 | 19 |
| Capacité de charge [kg] | 75 | 75 | 50 |
| Système de montage | Fixation rapide pré-montée sur rail à rainure en T | Fixation rapide pré-montée sur rail à rainure en T | Rail à rainure en T |

Coffre arrière



| Coffre de toit «Basic 460» | Coffre de toit «Urban Loader» |
|-------------------------------|----------------------------------|
| Noir mat | Noir mat |
| 460 | 300-500 (variable) |
| 2300 | 1408 |
| 390 | 259-517 (variable) |
| 750 | 886 |
| 21 | 15 |
| 75 | 50 |
| Rail à rainure en T | Étrier en U |



| Accessoires d'origine Coffre arrière |
|--|
| Noir brillant |
| 300 |
| 1527 |
| 459 |
| 653 |
| 15 |
| 40 |
| Uniquement en combinaison avec le porte-vélos Compact 2/3 ou Basic Flex |

Sur les véhicules équipés d'une antenne, un contact entre l'antenne et le coffre de toit peut se produire selon le modèle de véhicule et la longueur de l'antenne. Si nécessaire, dévissez l'antenne. Selon la configuration du véhicule ou la sélection du modèle, des rapports de longueur différents entre le coffre de toit et le véhicule peuvent entraîner une collision avec le hayon ouvert. Veuillez respecter la charge utile du véhicule en question.

Aperçu des produits **Transport**

Prix recommandé
sans engagement

| Rubrique | Page | Description de l'article | Amarok | Caddy | Crafter | ID.Buzz | Multi- van | T6.1 | Numéro d'article | Prix en CHF* | |
|---------------------|-----------|--|--------|-------|---------|---------|---------------|------|------------------|---------------|------|
| Systèmes de support | 94 | Porte-vélo «Premium» pour le dispositif d'attelage, repliable^{1,3}, pour deux vélos | ● | ● | ● | ● | ● | ● | 000-071-105-T | 899.- | |
| | 93 | Rampe de chargement , comme aide au chargement pour les porte-vélos «Premium», «Basic Flex», «Compact II», «Compact III» | ● | ● | | ● | ● | ● | 000-071-123-A | 116.- | |
| | 94 | Porte-vélo «Compact II» pour le dispositif d'attelage, repliable^{1,2,3}, pour deux vélos | ● | ● | ● | ● | ● | ● | 3C0-071-105-B | 849.- | |
| | 95 | Porte-vélo «Compact III» pour le dispositif d'attelage, repliable^{1,2,3}, pour trois vélos | ● | ● | ● | ● | ● | ● | 3C0-071-105-C | 969.- | |
| | 93 | Porte-vélo «Basic Flex» pour le dispositif d'attelage, repliable¹ pour deux vélos | ● | ● | ● | ● | ● | ● | 000-071-105-G | 749.- | |
| | 93 | Kit d'extension «Basic Flex»¹ pour un troisième vélo | ● | ● | ● | ● | ● | ● | 000-071-109-B | 177.- | |
| | 93 | Sac de transport pour les porte-vélos «Premium» | ● | ● | ● | ● | ● | ● | 000-071-226-B | 82.- | |
| | 97 | Porte-vélo , pour 1 vélo, charge maximale 20 kg | ● | ● | ● | ● | ● | ● | 000-071-128-F | 251.- | |
| | 97 | Porte-vélo pour montage sur fourche , pour 1 vélo, charge maximale 17 kg | ● | ● | ● | ● | ● | | 7M0-071-128-D | 196.- | |
| | 99 | Coffre arrière , Noir brillant | ● | ● | ● | ● | ● | ● | 000-071-109-D | 975.- | |
| | sans ill. | Kit de transformation de bande dentée pour vélos avec une largeur de pneu jusqu'à 4,5 pouces pour porte-vélos „Basic Flex“, „Compact II“, „Compact III“ | ● | ● | ● | ● | ● | ● | ● | 000-071-705-C | 62.- |
| | sans ill. | Kit de transformation de bande dentée pour vélos avec une largeur de pneu jusqu'à 4,5 pouces pour porte-vélos „Premium“ | ● | ● | ● | ● | ● | ● | ● | 000-071-705-B | 92.- |

¹ Pour un aperçu détaillé des poids propres, des charges et des dimensions, voir page 94.

² Diamètre max. des tubes de cadres de vélos: tube rond 80 mm, tube ovale 80 x 45 mm. Convient également aux vélos électriques.
Sac de transport compris dans la livraison. Veuillez tenir compte de la charge d'appui du dispositif d'attelage spécifique au véhicule.

³ Non combiné au dispositif d'attelage avec boule d'attelage en aluminium

Le tableau montre les utilisations possibles des différents produits pour les modèles de véhicules actuels. Veuillez contacter votre partenaire VW Véhicules Utilitaires pour obtenir des informations sur les options d'installation pour votre véhicule particulier. Les temps de montage sont donnés à titre indicatif, 100 UT (unités de temps) = 1 heure. Les prix indiqués ne comprennent pas les frais de montage.

* Les prix indiqués sont des recommandations non contraignantes et comprennent la taxe sur la valeur ajoutée applicable au moment de la publication.

| Rubrique | Page | Description de l'article | Amarok | Caddy | Crafter | ID.Buzz | Multi- van | T6.1 | Numéro d'article | Prix en CHF* |
|---|------|---|--------|-------|---------|---------|---------------|------|------------------|--------------|
| Superstructures de toit ⁴ | 98 | Porte-skis et porte-snowboards | | | | | | | | |
| | | - «Comfort», pour quatre paires de skis ou deux snowboards ou un wakeboard, avec fonction d'extraction | ● | ● | | ● | ● | ● | 000-071-129-AB | 449.- |
| | | - «Basic», pour quatre paires de skis ou deux snowboards | ● | ● | | ● | ● | ● | 000-071-129-M | 159.- |
| | | - «Basic», pour six paires de skis ou quatre snowboards | ● | ● | | ● | ● | ● | 000-071-129-N | 187.- |
| | 98 | Sac à skis | ● | ● | | ● | | | 00V-061-202 | 255.- |
| | 99 | Support pour planche de surf avec mât en deux parties | ● | ● | | ● | ● | ● | 000-071-120-HA | 133.- |
| | 100 | Coffre de toit «Comfort»¹ , capacité de charge: 75 kg, noir brillant | | | | | | | | |
| | | - «Comfort 340», dimensions: 1900 x 750 x 390 mm (L x l x H), volume: 340 l, poids propre: 19 kg | | ● | ● | ● | ● | ● | 000-071-200-AD | 669.- |
| | | - «Comfort 460», dimensions: 2300 x 750 x 390 mm (L x l x H), volume: 460 l, poids propre: 21 kg | | ● | ● | ● | ● | ● | 000-071-200-AE | 749.- |
| | 100 | Coffre de toit «Basic»¹ , couleur: noir mat | | | | | | | | |
| | | - «Basic 340», dimensions: 1900 x 750 x 390 mm (L x l x H), volume: 340 l, poids propre: 19 kg, capacité de charge: 50 kg | | ● | ● | ● | ● | ● | 000-071-200 | 559.- |
| | 101 | - «Basic 460», dimensions: 2300 x 750 x 390 mm (L x l x H), Volume: 460 l, poids propre: 21 kg, capacité de charge: 75 kg | | ● | ● | ● | ● | ● | 000-071-200-AC | 559.- |
| | 101 | Coffre de toit «Urban Loader»¹ , Couleur: Noir mat, capacité de charge: 50 kg | | ● | ● | ● | ● | ● | 000-071-200-AF | 857.- |

⁴ Uniquement combiné aux supports de base ou aux barres de transport. Veuillez noter la charge maximale admissible du toit

Confort et protection



Confort et protection



01 Pourquoi ne pas montrer ce que vous avez? L'**emblème bombé du «blason Wolfsburg» d'origine Volkswagen (01)** en noir/chrome de haute qualité confère à votre Volkswagen encore plus d'individualité. L'ensemble comprend deux emblèmes. Un gage de propreté. Les emballages de bonbons ou de chewing-gum sont rapidement jetés dans la **poubelle d'origine Volkswagen (02)** du porte-gobelet et ne traînent pas dans l'habitacle de votre Volkswagen. La **lampe de lecture LED d'origine Volkswagen (03)** économique en énergie, avec col de cygne réglable et logo Volkswagen, offre aux passagers une lumière agréable et non éblouissante, notamment lors de la conduite de nuit. Elle peut être branchée sur l'allume-cigare ou sur une prise 12 V.



À NOTER

Un support, mille et une possibilités: tous les modules se fixent facilement sur le support de base et sont interchangeables.



Vous voulez d'autres idées astucieuses? Aucun problème. Le **système modulaire de voyage et de confort** améliore le confort des petits et grands passagers à l'arrière. Les supports de tablettes pour différents modèles et la table escamotable¹ offrent de nouvelles façons de passer le temps. Le crochet pour sac² et le cintre pour vêtements² constituent sans doute le moyen le plus confortable pour transporter des objets et vêtements en douceur lorsque personne n'est assis à l'arrière.

01 Module de base

02 Table escamotable avec porte-gobelet¹

03 Cintre²

04 Crochet pour sac²

05 Support de caméra d'action³

06 Support de tablette pour Apple iPad 2-4⁴

Support de tablette pour Apple iPad Air 1-2⁴(semblable à l'illustration)

07 Support de tablette pour Apple iPad mini 1-3⁴

08 Support de tablette pour Samsung Galaxy Tab 3/4⁴ 10.1"

¹ En route, la table escamotable avec porte-gobelet intégré doit être refermée si le siège à l'arrière est occupé.

² S'utilise uniquement si le siège à l'arrière n'est pas occupé.

³ Cette fonction dépend du système d'info-divertissement de votre véhicule. Veuillez consulter les indications figurant dans votre livre de bord. Les enregistrements ne doivent pas être visionnés en conduisant.

⁴ iPad/iPad Air/iPad mini sont des marques déposées d'Apple Computer International. Galaxy Tab est une marque déposée de Samsung Electronics Co., Ltd.

Confort et protection

À NOTER

Le bras pivotant et blocable ainsi que le support gradué tournant à 360° permettent d'orienter la caméra sur la zone souhaitée.



À NOTER

Flexibilité totale: grâce à l'axe de pivotement, la tablette peut être utilisée en mode portrait ou paysage.





01

01 Nous pouvons vous rassurer. Vos trésors les plus précieux sont bien attachés dans nos sièges pour enfants et sont confortablement assis à bord dès leur plus jeune âge. Vous avez le choix entre trois **modèles de sièges pour enfants d'origine Volkswagen** qui ont été soumis à des contrôles stricts (04-08), dont certains sont dotés de la technologie innovante SecureGuard, et la **protection de siège d'origine Volkswagen** adaptée (sans ill.) pour la base.

Les **sièges enfants** en un coup d'œil

À NOTER

Grâce à la fonction pratique de rotation de la station de base, les sièges peuvent être pivotés à 90° dans les deux sens.



02

03

02-03 Avec le système de siège enfant innovant d'origine Volkswagen, vous bénéficiez d'un grand confort et d'une grande flexibilité pour loger vos enfants en toute sécurité – de la naissance à l'âge de 15 mois (83 cm / 13 kg). Le système se compose de la station de base «**Flex Base i-SENSE**» d'origine Volkswagen (02) et de la **coque bébé d'origine Volkswagen «i-SIZE»** (03) spécialement conçue à cet effet. Lorsque la station de base est installée dans le véhicule, la **coque bébé d'origine Volkswagen «i-SIZE»** peut être montée ou retirée avec ou sans pare-soleil, sans effort en un seul clic. Grâce à la fonction pratique de rotation à 90°, l'installation et le bouclage de la ceinture ainsi que son retrait deviennent «un jeu d'enfant» au sens propre du terme. Pour la conduite, la coque bébé est orientée dans le sens inverse de la marche. En plus de la fonction de rotation, la station de base permet également un réglage variable de l'angle de basculement souhaité sur quatre positions. De nombreuses fonctions de sécurité, comme le système de ceinture de sécurité à 5 points, garantissent à votre bébé une sécurité optimale et le plus grand confort.

À NOTER

Grâce à la fonction pratique de rotation de la station de base, les sièges peuvent être pivotés à 360°.



04 Le «Dualfix i-SIZE» d'origine Volkswagen (05) convient aux nouveau-nés et aux enfants en bas âge jusqu'à l'âge de quatre ans (105 cm / 18 kg). Grâce à la fonction de rotation à 360°, le siège peut être utilisé à la fois vers l'avant et vers l'arrière. Il est recommandé de transporter votre enfant orienté vers l'arrière aussi longtemps que possible. Avec douze positions d'assise et de nombreuses possibilités de réglage, le siège grandit avec votre enfant et est ainsi votre compagnon fiable durant plusieurs années. Grâce à des fonctions de sécurité innovantes telles que la protection contre les chocs latéraux SICT ou du système Pivot Link ISOFIX, le petit passager est toujours bien protégé, même en cas d'accident. Le support réglable à 8° s'adapte au dossier en toute souplesse et offre ainsi à l'enfant jusqu'à 10% d'espace supplémentaire pour les jambes en cas de besoin.

05 Le «TRIFIX i-SIZE» d'origine Volkswagen est le premier siège enfant après la coque bébé, car il est parfaitement adapté aux besoins des enfants entre 76 et 105 cm. Grâce à l'ISOFIX et au Top Tether intégrés, il s'installe facilement et confortablement. La surface d'assise optimisée garantit à votre enfant suffisamment de place lorsqu'il grandit – de 15 mois à environ 4 ans (76-105 cm, jusqu'à 18 kg). Quatre positions de repos réglables au total offrent aux petits un grand confort. Grâce aux fonctions de sécurité innovantes telles que la protection contre les chocs latéraux SICT, l'appuie-tête en V et le système Pivot Link ISOFIX, les forces de choc sont atténuées en cas d'accident – car la sécurité de votre enfant est notre priorité absolue. Les connecteurs ISOFIX sont directement intégrés dans le «TRIFIX-i-SIZE» et libèrent la coque et la base pour un petit frère ou une petite sœur.

06-07 Vos enfants de 3 ans et demi à 11 ans (100-150 cm, 15-36 kg) voyagent toujours confortablement et en toute sécurité à bord du «KIDFIX i-SIZE» (06) d'origine Volkswagen. Grâce au revêtement en tissu doux et rembourré et aux trous d'aération dans la coque, les petits bénéficient d'un climat d'assise agréable à tout moment. Grâce à différentes caractéristiques de sécurité comme la coque de siège spéciale, les guidages de ceinture optimisés en haut et en bas et l'appuie-tête rembourré, votre progéniture est non seulement toujours bien en sécurité, mais aussi confortablement installée. Un autre élément de sécurité est le SecureGuard innovant qui protège particulièrement le ventre de votre enfant grâce à un quatrième point de fixation supplémentaire de la ceinture. Le dossier est amovible et offre plus de flexibilité aux enfants à partir d'une taille de 138 cm. Toutefois, pour des raisons de sécurité, le dossier doit être fixé le plus longtemps possible au siège. Grâce au design élancé des sièges, il est possible de placer jusqu'à trois sièges «KIDFIX i-SIZE» côte à côte. Le siège enfant est également disponible dans la variante GTI (07) au design particulièrement sportif – pour un confort et une protection équivalente.

01



02



03



04



05



06



07



01 La **trousse de premiers secours d'origine Volkswagen**, conforme aux dispositions légales de l'article 35h du règlement allemand relatif à l'admission des véhicules à la circulation et à la norme DIN 13 164, est un allié indispensable en cas d'urgence.

02 Le **marteau d'urgence «Evolution»** avec coupe-ceinture et tête de marteau en céramique vous donne le sentiment rassurant de pouvoir vous sauver par vos propres moyens en cas d'urgence.

03 Vous pouvez dire adieu à la glace et à la neige pour de bon avec le **grattoir à glace d'origine Volkswagen** et libérer votre Volkswagen des obstacles hivernaux en un rien de temps. Versions disponibles avec manche télescopique ou balai à neige.

04 De conception intelligente, le **triangle de signalisation d'origine Volkswagen**, homologué ECE, se range sans prendre de place. En cas de besoin, grâce à son support métallique pivotant, il se pose facilement et rapidement.

05 Le **gilet de sécurité d'origine Volkswagen** jaune fluorescent, doté de l'inscription Volkswagen et muni de bandes réfléchissantes, est absolument indispensable. La loi exige d'avoir un gilet de sécurité à disposition.

06 Avec l'**extincteur d'origine Volkswagen** contenant 1 kg de poudre d'extinction, vous êtes bien équipé dans les situations d'urgence telles qu'un incendie de véhicule. Un **support** (sans ill.) pour une fixation stable sur le plancher est disponible séparément.

07 En cas de panne, le **pack de sécurité d'origine Volkswagen pour le dépannage** peut être utilisé. Il contient une sélection utile de produits dans un sac résistant.



08 La solution innovante pour une propreté éclatante. Le **nettoyant d'écran d'origine Volkswagen 2 en 1** combine un spray de nettoyage rechargeable et un chiffon en microfibras. Tout simplement pratique! Le nettoyant d'écran peut être rechargé et donc utilisé à l'infini. La solution idéale pour l'environnement et pour le portefeuille.



09 Le partenaire idéal pour la route. Avec le **câble de recharge d'urgence d'origine Volkswagen** (sans ill.) comprenant un étui de rangement, vous pouvez facilement connecter votre véhicule électrique aux prises domestiques normales, même sans station de recharge¹. Cela permet de poursuivre le voyage jusqu'à la prochaine station de recharge. Pour recharger complètement votre véhicule pendant la nuit chez soi, l'utilisation d'une Wallbox est recommandée.



10 Petites bêtes, mais ennuis importants. Les morsures des fouines sur les câbles d'allumage et le système électrique du véhicule peuvent entraîner des pannes inopinées et des réparations onéreuses. Les produits efficaces de **défense contre les fouines** permettent de les éviter au préalable. Vous trouverez un aperçu de tous les produits à la page 114.

¹ La prise doit être en parfait état technique et installée par un professionnel.

Aperçu des produits **Confort et protection**

Prix recommandé
sans engagement

| Rubrique | Page | Description de l'article | Amarok | Caddy | Crafter | ID.Buzz | Multi- van | T6.1 | Numéro d'article | Prix en CHF* |
|-----------|--|--|--------|-------|---------|---------|---------------|---------------|--------------------|--------------|
| Extérieur | 105 | Emblème «Wolfsburg Wappen» ¹ , noir/chrome, 2 pièces | ● | ● | ● | ● | ● | ● | 5C0-064-317-AS-XRW | 23.- |
| Confort | 105 | Poubelle pour porte-gobelet dans la console centrale | ● | | | | | | 000-061-142 | 28.- |
| | 105 | Lampe de lecture LED à col de cygne, à brancher sur la prise de 12 V du véhicule | ● | ● | ● | ● | ● | ● | 000-069-690-G | 46.- |
| | 106 | Système modulaire de voyage et de confort ^{2,3} | | | | | | | | |
| | | - Module de base | ● | ● | | ● | ● | ● | 000-061-122 | 28.- |
| | | - Table escamotable avec porte-gobelet | ● | ● | | ● | ● | ● | 000-061-124 | 156.- |
| | | - Cintres | ● | ● | | ● | ● | ● | 000-061-127-B | 79.- |
| | | - Crochets pour sac | ● | ● | | ● | ● | ● | 000-061-126-C | 59.- |
| | | - Support de caméra d'action | ● | ● | | ● | ● | ● | 000-061-125-J | 123.- |
| | | - Support de tablette pour iPad 2-4 ⁴ | ● | ● | | ● | ● | ● | 000-061-125-A | 151.- |
| | - Support de tablette pour iPad Air 1-2 ⁴ | ● | ● | | ● | ● | ● | 000-061-125-E | 181.- | |
| | - Support de tablette pour iPad mini 1-3 ⁴ | ● | ● | | ● | ● | ● | 000-061-125-B | 135.- | |
| | - Support de tablette pour Samsung Galaxy Tab ⁴ 3/4 10.1" | ● | ● | | ● | ● | ● | 000-061-125-D | 174.- | |

¹ Convient aussi pour le Crafter Grand California

² Veuillez contacter votre partenaire VW Véhicules Utilitaires pour connaître les possibilités d'utilisation des différents produits pour votre modèle de véhicule spécifique.

³ S'utilise sur tous les véhicules équipés de tiges d'appui-tête. Pas pour les sièges modulaires.

⁴ iPhone, iPod, iPad, iPad mini, iPad Air sont des marques déposées d'Apple Computer International. Samsung Galaxy Tab est une marque déposée de Samsung Electronics Co. Ltd.

⁵ Veuillez contacter votre partenaire VW Véhicules Utilitaires pour connaître les possibilités d'utilisation du câble de recharge électrique pour votre véhicule.

⁶ Uniquement pour l'e-Crafter

Le tableau montre les utilisations possibles des différents produits pour les modèles de véhicules actuels. Veuillez contacter votre partenaire VW Véhicules Utilitaires pour obtenir des informations sur les options d'installation pour votre véhicule particulier. Les temps de montage sont donnés à titre indicatif, 100 UT (unités de temps) = 1 heure. Les prix indiqués ne comprennent pas les frais de montage.

* Les prix indiqués sont des recommandations non contraignantes et comprennent la taxe sur la valeur ajoutée applicable au moment de la publication.

Confort et protection

Prix recommandé
sans engagement

| Rubrique | Page | Description de l'article | Amarok | Caddy | Crafter | ID.Buzz | Multi- van | T6.1 | Numéro d'article | Prix en CHF* |
|---|-----------|--|--------|-------|---------|---------|---------------|------|--------------------|--------------|
| Sièges et accessoires pour enfants | sans ill. | Protecteur de siège à dossier long | ● | ● | ● | ● | ● | ● | 000-019-819-C | 57.- |
| | 108 | Coque bébé «i-SIZE» | ● | ● | ● | ● | ● | ● | 11A-019-900 | 559.- |
| | 108 | «Flex Base i-SENSE» | ● | ● | ● | ● | ● | ● | 11A-019-907 | 486.- |
| | 109 | Dualfix i-SIZE | ● | ● | ● | ● | ● | ● | 11A-019-902 | 883.- |
| | 109 | «TRIFIX i-SIZE» | ● | ● | ● | ● | ● | ● | 11A-019-909 | 504.- |
| | 109 | «KIDFIX i-SIZE» | ● | ● | ● | ● | ● | ● | 11A-019-906 | 458.- |
| | 109 | «KIDFIX i-SIZE» GTI | ● | ● | ● | ● | ● | ● | 5HV-019-906 | 465.- |
| Service | 110 | Trousse de premiers secours | ● | ● | ● | ● | ● | ● | 6R0-093-108-B | 21.- |
| | 110 | Marteau d'urgence «Evolution» | ● | ● | ● | ● | ● | ● | 000-093-101-B | 30.- |
| | 110 | Grattoir à glace | | | | | | | | |
| | | - Manche télescopique | ● | ● | ● | ● | ● | ● | 000-096-010 | 19.- |
| | sans ill. | - Balai à neige | ● | ● | ● | ● | ● | ● | 000-096-010-A | 12.- |
| | 110 | Triangle de signalisation | ● | ● | ● | ● | ● | ● | 000-093-055-AA | 27.- |
| | 110 | Pack de sécurité pour le dépannage | ● | ● | ● | ● | ● | ● | 000-093-059-B | 17.- |
| | 110 | Extincteur , 1 kg de poudre d'extinction | ● | ● | ● | ● | ● | ● | 000-016-995 | 60.- |
| | sans ill. | Support pour extincteur à fixer sur le plancher, pour récipient de 1 kg | ● | ● | ● | ● | ● | ● | 000-016-997 | 22.- |
| | 110 | Gilet réfléchissant Couleur: jaune de signalisation | ● | ● | ● | ● | ● | ● | 000-093-056-H -655 | 9.90 |
| | 111 | Nettoyant pour écran 2 en 1 , rechargeable | | | | | | | | |
| | | - Couleur: bleu foncé | ● | ● | ● | ● | ● | ● | 000-096-311-AD-530 | 20.- |
| | | - Couleur: Jaune | ● | ● | ● | ● | ● | ● | 000-096-311-AD-655 | 20.- |
| | | - Couleur: gris clair | ● | ● | ● | ● | ● | ● | 000-096-311-AD-573 | 20.- |
| | | - Couleur: rose | ● | ● | ● | ● | ● | ● | 000-096-311-AD-L19 | 20.- |
| | | - Couleur: turquoise | ● | ● | ● | ● | ● | ● | 000-096-311-AD-3H1 | 20.- |
| | sans ill. | Sachet de recharge pour le nettoyant pour écran 2 en 1 , 200 ml | ● | ● | ● | ● | ● | ● | 000-096-311-AE | 12.- |
| Câble de recharge | 111 | Câbles de recharge d'urgence pour véhicules électriques ⁵ | | | | | | | | |
| | | - Mode 2, 230 V 1 AC, max. 2,3 kW, UE | | | ● | ● | | | 000-054-412-D | 279.- |
| | | - Mode 3, 230/400 V 3 NAC, max. 22 kW, UE | | | ● | ● | | | 000-054-412-S | 286.- |
| | | - Mode 3, 230/400 V 3 NAC, max. 13,8 kW, UE 10 m ⁶ | | | | ● | | | 000-054-412-T | 365.- |

Aperçu des produits **Confort et protection**

Prix recommandé
sans engagement

| Rubrique | Page | Description de l'article | Amarok | Caddy | Crafter | ID.Buzz | Multi- van | T6.1 | Numéro d'article | Prix en CHF* |
|--------------------------------------|--|---|--------|-------|---------|---------|---------------|---------------|------------------|--------------|
| Protection contre les fouines | sans ill. | Protection par ultrasons , fonctionne en générant des ultrasons désagréables pour les fouines | | | | | | | | |
| | | - M2700, pour installation fixe, étanche, temps de montage d'environ 25 UT | ● | ● | ● | ● | ● | ● | 000-054-651-A | 105.- |
| | | - M9900, avec ultrasons et haute tension, nouveau système de brosses haute tension multi-contacts, gestion innovante de l'énergie grâce au «Mode veille», étanche, fonctionnement sur batterie, avec indicateur de batterie | ● | ● | ● | ● | ● | ● | 000-054-650-N | 374.- |
| | sans ill. | Protection par ultrasons et haute tension , fonctionne en générant des ultrasons et de la haute tension | | | | | | | | |
| | | - M4700, 1 x ultrasons et 6 plaques haute tension, pour les compartiments moteurs étroits, temps de montage d'environ 100 UT | ● | ● | ● | ● | ● | ● | 000-054-650-F | 289.- |
| | | - M5700N, 6 x ultrasons et 6 plaques haute tension flexibles, pour les compartiments moteurs larges et les SUV, temps de montage d'environ 50 UT | ● | ● | ● | ● | ● | ● | 000-054-650-G | 309.- |
| | - M4700B, avec brosses +/- haute tension qui envoient des décharges de courant à travers le pelage isolant, temps de montage d'environ 100 UT | ● | ● | ● | ● | ● | ● | 000-054-650-J | 268.- | |
| | - M9700, avec ultrasons et haute tension, nouveau système de brosses multi-contacts à haute tension, étanche, fonctionnant sur batterie, avec indicateur de batterie | ● | ● | ● | ● | ● | ● | 000-054-650-K | 289.- | |
| Camping et loisirs | 81 | Douche mobile , fonctionnant sur batterie, rechargeable via USB | ● | ● | ● | ● | ● | ● | 000-069-651-F | 53.- |

Le tableau montre les utilisations possibles des différents produits pour les modèles de véhicules actuels. Veuillez contacter votre partenaire VW Véhicules Utilitaires pour obtenir des informations sur les options d'installation pour votre véhicule particulier. Les temps de montage sont donnés à titre indicatif, 100 UT (unités de temps) = 1 heure. Les prix indiqués ne comprennent pas les frais de montage.

* Les prix indiqués sont des recommandations non contraignantes et comprennent la taxe sur la valeur ajoutée applicable au moment de la publication.



Roues



01-06 Vous pouvez personnaliser votre Volkswagen jusque dans les moindres détails avec le **jeu de capuchons de valve d'origine Volkswagen** (01) pour les valves en aluminium ou en caoutchouc/métal. La solution antivol optimale de vos précieuses jantes en alliage léger grâce au **jeu de boulons de roues d'origine Volkswagen** (02). Le **lot de housses pour pneus d'origine Volkswagen** (03) protègent les pneus de haute qualité de votre Volkswagen. Le set est disponible dans différentes variantes pour différentes tailles de pneus. Le summum absolu pour votre Volkswagen. Les **enjoliveurs dynamiques d'origine Volkswagen** (04) dotés du logo Volkswagen en relief disposent d'une fonction de rotation dynamique qui garantit que le logo reste correctement positionné pendant la conduite, même à 200 km/h, et dans n'importe quelle position de stationnement.



Aperçu des produits **Roues**

Prix recommandé
sans engagement

| Rubrique | Page | Description de l'article | Amarok | Caddy | Crafter | ID. | Multi- van | T6.1 | Numéro d'article | Prix en CHF* |
|----------------------------|---|---|--|-------|---------|-----|---------------|------|----------------------------|---------------|
| Accessoires de roue | 117 | Enjoliveurs dynamiques , 1 jeu = 4 pièces | | ● | | ● | | ● | 000-071-213-C ¹ | 140.- |
| | | | | ● | | ● | | ● | 000-071-213-D ¹ | 160.- |
| | 117 | Lot de housses pour pneus , 1 jeu = 4 pièces | | | | | | | | |
| | | | | ● | ● | | | | 000-073-900 | 41.- |
| | | | - Pour les roues jusqu'à 18 pouces | ● | ● | | | | 000-073-900-E | 47.- |
| | | | - Pour les roues jusqu'à environ 21 pouces | ● | ● | | ● | ● | | |
| | 117 | Jeu de capuchons de valve , 1 jeu = 4 pièces | | | | | | | | |
| | | | | ● | ● | ● | ● | ● | 000-071-215-E | 32.- |
| | | | - Pour les valves en aluminium | ● | ● | ● | ● | ● | 000-071-215-D | 32.- |
| | | | - Pour les valves en caoutchouc/laiton | ● | ● | ● | ● | ● | | |
| 117 | Jeu de boulons de roue antivol , noirs, 1 jeu = 4 pièces | | | | | | | | | |
| | | | | | | | | ● | 000-071-599-B | 102.- |
| | | | | | | | | | ● | 000-071-597-D |

¹ La possibilité d'utiliser l'enjoliveur dynamique dépend de la jante. Pour en savoir plus, veuillez contacter votre partenaire VW Véhicules Utilitaires.

Le tableau montre les utilisations possibles des différents produits pour les modèles de véhicules actuels. Veuillez contacter votre partenaire VW Véhicules Utilitaires pour obtenir des informations sur les options d'installation pour votre véhicule particulier. Les temps de montage sont donnés à titre indicatif, 100 UT (unités de temps) = 1 heure. Les prix indiqués ne comprennent pas les frais de montage.

* Les prix indiqués sont des recommandations non contraignantes et comprennent la taxe sur la valeur ajoutée applicable au moment de la publication.



Catalogue général des accessoires

Véhicules Utilitaires

Votre partenaire VW Véhicules Utilitaires

Tous les produits présentés dans ce prospectus font l'objet d'une garantie commerciale de deux ans, conformément aux directives de garantie actuellement en vigueur. Les informations et spécifications contenues dans ce prospectus, en particulier les prix, l'étendue de la fourniture, l'aspect, la puissance, les dimensions et le poids peuvent être modifiées à tout moment et sans préavis et ne sont pas garanties. Tous les prix mentionnés sont des recommandations de prix sans engagement de l'importateur AMAG Import SA, TVA de 8,1% comprise, montage et peinture non compris, sauf mention contraire.