



FAHRZEUGINSPEKTION
UND WERKSTATTAUSRÜSTUNG



Katalog 2025

INTERNATIONAL 

ABGASGERÄTE

LICHTEINSTELLGERÄTE

BREMSEN



 www.capelec.de



Capelec SAS
1130 rue des Marels Parc Euréka
34000 Montpellier FRANKREICH
+33 (0)4 67 156 156
contact@capelec.com

Capelec Deutschland GmbH
Gewerbstraße 8
87787 Wolfertschwenden DEUTSCHLAND
(+49) 08334/98 95 323
capelec.deutschland@capelec.de

Capelec India PVT. Ltd.
Mez & 1st Floor, A-83,
Okhla Industrial Area, Ph-II,
New Delhi - 110020 INDIEN
+91-9654117338
capelec.india@capelec.com



ENTWICKLUNG

1980

Gründung des Unternehmens Familienunternehmens

Bereits in den 80er Jahren stellte CAPELEC seine ersten Piezo-Sensoren her und wurde in wenigen Jahren zum führenden französischen Hersteller von Geräten für die Fahrzeuginspektion

Innovationen und Erweiterung des Sortiments

Einführung des Gasanalysators der nächsten Generation CAP3600.
Neue Serie von Lkw-Fahrwerkstester.

Gründung der Tochtergesellschaften Deutschland und Indien

Da CAPELEC auf den europäischen Märkten stark expandiert, bekräftigt sie ihren Willen zur Internationalisierung und eröffnet ihre Tochtergesellschaften CAPELEC Deutschland GmbH und CAPELEC India PVT. Ltd.

Von der Überwachung der Emissionen bis hin zur Luftqualität

Durch die Übernahme von Pegasor Oy, einem finnischen Spezialisten für die Messung von Nanopartikeln, engagiert sich CAPELEC in Richtung Zukunftstechnologien und öffnet seine Anwendungsbereiche.

2024

INNOVATION UND ANTIZIPATION

Seit 30 Jahren bietet Capelec den Fachleuten der Mobilität innovative Ausrüstungen und Software an.

Das Unternehmen antizipiert Veränderungen, stellt sich und entwirft zukunftsweisende Lösungen und stellt sein Fachwissen in den Dienst zukunftsweisender Technologien.

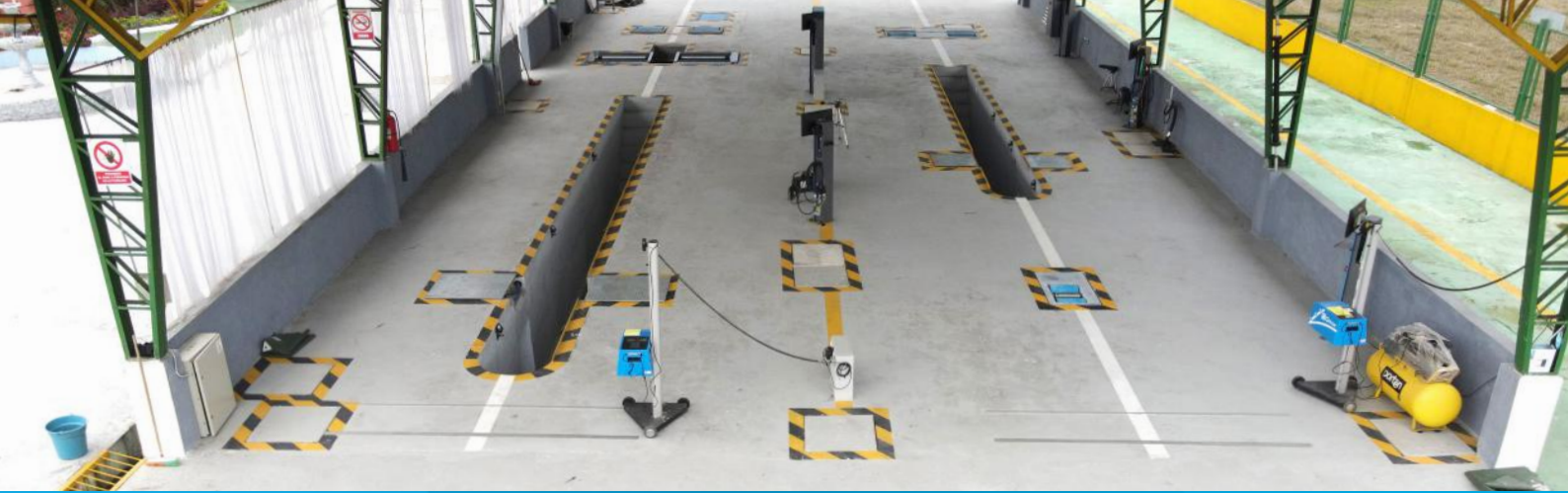
Sie stellt Einrichtungen und Dienstleistungen bereit, die den höchsten Qualitätsstandards entsprechen. den höchsten Standards.

DESIGN UND HERSTELLUNG

Capelec entwirft, entwickelt und produziert die Gesamtheit seiner Lösungen: Mechanik, Elektronik und Software.

Die Zentralisierung der Produktionsstätte, des Büros für Forschung und Entwicklung und der Dienstleistungen gewährleistet seine Reaktionsfähigkeit und die Qualität seiner Leistungen.

CONCEPTION & FABRICATION
FRANÇAISES



EIN STARKES INTERNATIONALES ENGAGEMENT

Capelec exportiert in über 50 Länder auf allen Kontinenten und in allen Breitengraden.

Die Technologien entsprechen den Bedürfnissen und gesetzlichen Anforderungen unserer verschiedenen Partnerschaften.



SCHLICHTUNG DES VERKEHRS, UMWELT UND SICHERHEIT

Die von uns entwickelten Lösungen zielen darauf ab, die Verkehrsbedingungen und die Verkehrssicherheit für die Nutzer zu verbessern. Die Überwachung der Luftqualität steht ebenfalls im Mittelpunkt unserer Bemühungen.

Capelec ist aktives Mitglied wichtiger internationaler Organisationen und beteiligt sich an Untersuchungen, die sich mit der Mobilität und ihren Herausforderungen befassen: weltweit, um die Straßen sicherer zu machen und die Umwelt- und Gesundheitsbelastungen zu begrenzen.



FORSCHUNG UND ENTWICKLUNG

Capelec erweitert ständig sein Angebot.

Nahezu 25 % unseres Personals widmen sich der Forschung und Entwicklung innovativer Lösungen.

Das Angebot an Geräten und Software ist vollständig und wird ständig weiterentwickelt, um die anspruchsvollsten Erwartungen des Sektors zu erfüllen.



METROLOGIE



REGULIERUNG



TECHNOLOGIEN

Die Engineering-Abteilung von Capelec zeichnet sich durch die Beherrschung der gesamten Bandbreite des Know-hows aus.

Sie vereint technologisches und regulatorisches Fachwissen. Fachgebiete: Mechanik, Elektronik, IT, Einhaltung von Vorschriften und Datenzentralisierung.

Die F&E-Abteilung ist ständig auf der Suche nach neuen Technologien, um mit dem Fortschritt Schritt zu halten, und erweitert ständig ihre Kompetenzen.

Reaktiv, die technische Abteilung antizipiert, analysiert und passt an.



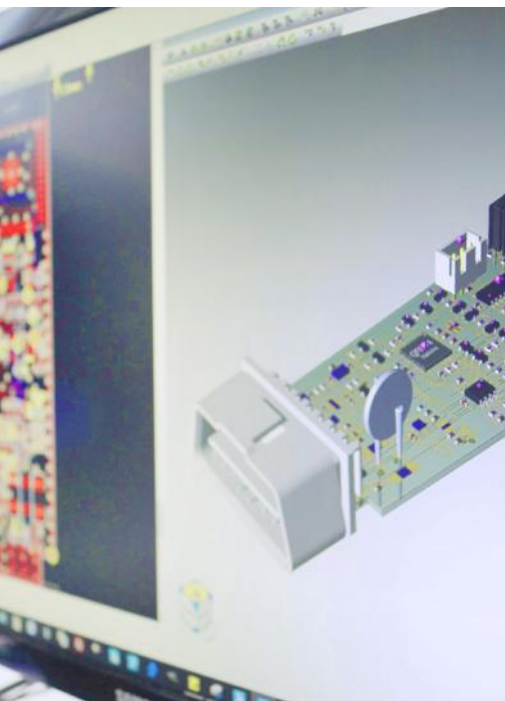
MECHANIK



ELEKTRONIK



SOFTWARE





UNTERSTÜTZUNG

Die Verkaufsteams bieten Beratung und Unterstützung bei der Auswahl der Geräte, der Wartung und der Implementierung des Zentrums.

@ contact@capelec.com

+33(0)4 156 156

www.capelec.de

FACHWISSEN



UNTERSTÜTZUNG



GARANTIE

+1
JAHR



UNTERSTÜTZUNG

Kompetent und verfügbar diagnostiziert der Technische Support Service Störungen und bietet schnelle Lösungen.

Der Fernwartungsservice ermöglicht die Fernsteuerung Ihrer angeschlossenen Geräte.



AUSBILDUNG

Unsere Techniker sind für die Installation, Reparatur und Wartung von Geräten ausgebildet. Die Dienstleistungen sind auf Ihre Bedürfnisse zugeschnitten:

- Inbetriebnahme
- Verifizierung und Kalibrierung
- Betrieb



Erfahren Sie
mehr über das
komplette Sorti-
ment auf unserer
Website



Folgen Sie uns und
bleiben informiert:
Neuigkeiten, Videos,
Fachmessen...



www.capelec.de



FAHRZEUGPRÜFUNG | WERKSTÄTTEN



PRÜFSTRASSEN

KOMPLETTE PRÜFSTRASSE PKW LKW	10
MOBILE PRÜFSTRASSE PKW LKW	11



ABGASGERÄTE

KOMBI-GERÄTE	17
ABGASTESTER	20
OPAZIMETER	22
PARTIKELMESSGERÄT	23
EXPERTISE EMISSIONEN	24
EOBD-AUSLESEGERÄTE	30
MESS- UND KOMMUNIKATIONSGERÄTE	32



LICHTEINSTELLGERÄTE

LICHTEINSTELLGERÄT	34
EXPERTISE BELEUCHTUNG	36



BREMSEN

PKW PKW+ PRÜFSTÄNDE	41
LKW MIXT PRÜFSTÄNDE	44
2 3 4 RÄDER PRÜFSTÄNDE	46
SPIELEDETektoren	52
VERZÖGERUNGSMESSGERÄT	53

SONSTIGE GERÄTE

SCHALLPEGELMESSER	55
GESCHWINDIGKEITSPRÜFSTAND	55
TÖNUNGSMESSGERÄT FÜR GLAS	56
TACHOMETER-PRÜFSTAND	56

PRÜFSTRASSEN

FAHRZEUGINSPEKTION



KOMPLETTE PRÜFSTRASSE PKW | LKW 8



MOBILE PRÜFSTRASSE PKW | LKW 10

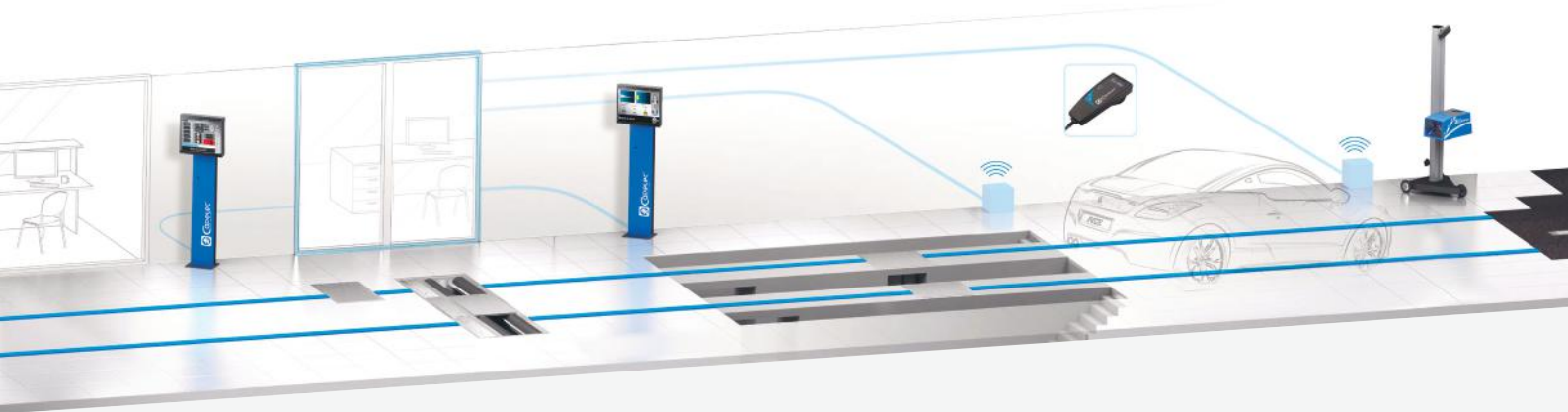
KOMPLETTE PRÜFSTRASSE PKW | LKW

DIE LÖSUNG FÜR FAHRZEUGPRÜFUNG

Die Testlinie CAP20000 umfasst die für die vorgeschriebene Inspektion erforderliche Ausrüstung sowie die Zentralisierung der Daten und eine erleichterte Inbetriebnahme.

KOMPLETTE PRÜFSTRASSE ALLE FAHRZEUGTYPEN





2-RÄDER



PKW



LKW

ABGAS

Abgastester	✓	✓	
Rauchmessgerät	✓	✓	✓
Partikel-Zähler	✓	✓	✓
EOBD	✓	✓	✓
Drehzahlmesser-Messgerät	✓	✓	✓

LICHT

Lichteinstellgerät	✓	✓	✓
--------------------	---	---	---

PRÜFSTRASSEN

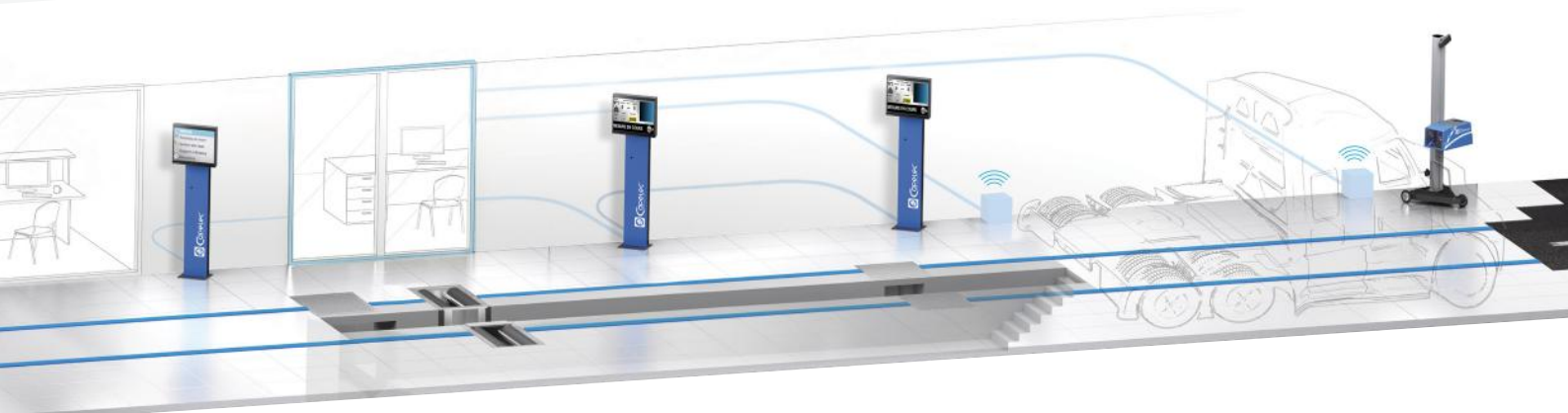
Rollenbremsenprüfstand	✓	✓	✓
Stoßdämpferprüfstand		✓	✓*
Radlauftester		✓	
Achspieltester		✓	✓
Verzögerungsmessgerät	✓	✓	✓

WEITERE GERÄTE

Taximeter		✓	
Schalpegelmessgerät	✓	✓	✓

CAP20000

* Mixt-Prüfstrasse



MOBILE PRÜFSTRASSE PKW | LKW

EINFACHE VERWENDUNG AM STRASSENRAND

Die mobile Linie CAP CHRONO 10510 ist für die Durchführung von Kontrollen und die Gewährleistung der Sicherheit und Verfügbarkeit von Lastkraftwagen und leichten Fahrzeugen ausgestattet. Sie ist autonom, schnell einzusetzen und in Betrieb zu nehmen.





MOBILE PRÜFSTRASSE PKW | LKW

Plattform

Gewicht 6000 kg | rollout 10'.

12 m Auflieger (king pin)

3 Achsen

4 hydraulische Stützen | Motor 25 kVA

Inspektionsbereich: 4 x 8 x 5 m

Ausrüstungen

Rollenbremsenprüfstand

Stroßdämpferprüfstand

Spurprüfstand

Achspieltester *(optional)*

Abgasmessgerät und Rauchmessgerät

Scheinwerfereinstellgerät

Verwaltungssoftware Kfz-Inspektion *(optional)*

Container

40 Fuß ISO-Container

Arbeitszimmer mit 5 m²

Vollständiges Arbeitsbüro

PC und Drucker

Klimaanlage A/C

CAP CHRONO 10510





ABGASGERÄTE

FAHRZEUGINSPEKTION | WERKSTATT



KOMBI-GERÄTE

15



ABGASTESTER

18



OPAZIMETER

20



PARTIKELMESSGERÄT

21



EXPERTISE EMISSIONEN

22



EOBD-AUSLESEGERÄTE

28

MESS- UND KOMMUNIKATIONSGERÄTE

30



SKALIERBARE LÖSUNGEN

- 4- oder 5-Gas-Abgastester
 - Opazimeter
 - Partikelzähler
 - OBD-Lesegerät
 - Drehzahlmesser

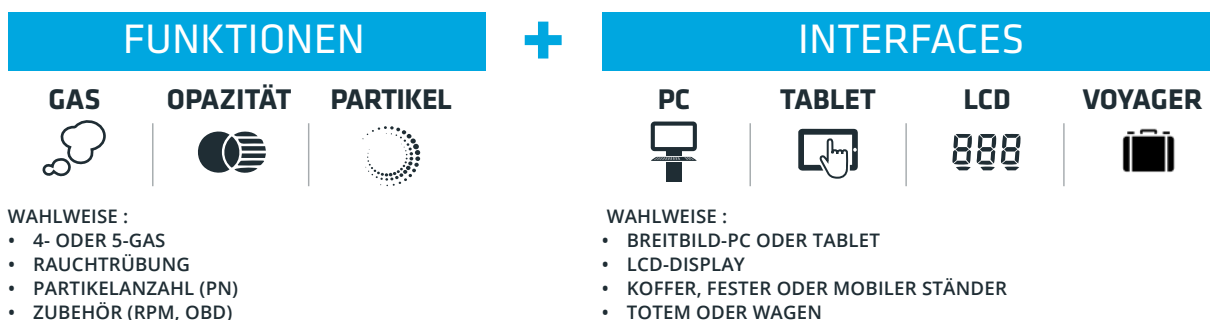
GAS | OPAZITÄT | PARTIKEL

Eine vollständige Palette von Ausrüstungen die einzeln oder in Kombination erhältlich sind.

FLEXIBILITÄT : Führen Sie alle Emissionskontrollen mit einer Lösung durch, die speziell auf die Bedürfnisse Ihres Unternehmens zugeschnitten ist: Technische Kontrolle, Reparaturwerkstatt, Flottenmanagement.

SKALIERBARKEIT : Passen Sie Ihre Ausrüstung an technische und gesetzliche Entwicklungen an, erweitern Sie sie mit Zubehör oder Optionen jederzeit um neue Funktionen.

KONFIGURIEREN SIE IHRE AUSTRÜSTUNG



1 Abgastester + Partikelzähler + PC mit Touchscreen auf Totem (optionaler mobiler Ständer)

2 Standalone-abgastester mit LCD-Bildschirm (optionaler mobiler Ständer)

3 Abgastester + Opazimeter + Tablet auf mobilem Ständer

4 Opazimeter

5 Transportabler abgastester



MULTIFUNKTIONSKOMBIGERÄT

GAS | OPAZITÄT | PARTIKEL

Geräte, die die wichtigsten Funktionen vereinen, mit verschiedenen Schnittstellen erhältlich sind und eine große Auswahl an Optionen und Zubehör bieten.

3 FUNKTIONEN



Module :

- ✓ Abgastester
- ✓ Opazimeter
- ✓ Partikelzähler

Schnittstelle nach Wahl :

- 22" Touchscreen auf Totem, Fernbedienung
- Tablet 10"
- LCD-display
- Tragbarer PC-Koffer

3-FUNKTIONEN KOMBIGERÄT

4 GASE | OPAZITÄT | PARTIKEL

- Kabellose Kommunikation
- 3-Funktionen-Software
- Aufbewahrung von Zubehör

- ✓ Abgastester CAP3010
- ✓ Opazimeter CAP3030 BT
- ✓ Partikelzähler CAP3070
- ✓ RPM-Modul CAP8535
- ✓ EOBD-Modul CAP4350
- ✓ Abgassonde
- ✓ Öltemperatur-Sonde

3-FUNKTIONEN KOMBIGERÄT

SPEZIFIKATIONEN ABGASTESTER

Freigaben : OIML R99, Class 0, ISO 3930, BAR 97, MID

- HC : 0-10 000 ppm (C₆H₁₄) Hexan
0-20 000 ppm (C₃H₈) Propan
- CO : 0 - 15 %
- CO₂ : 0 - 20%
- O₂ : 0 - 25 %
- Lambda : 0 - 9,99

SPEZIFIKATIONEN OPAZIMETER

Freigaben : ISO 11614, NFR 10-025

- Opazität : 0,00 à 9,99 m⁻¹
- Auflösung : 0,01 m⁻¹

SPEZIFIKATIONEN PARTIKELZÄHLER

Zulassungen : NMI, METAS, PTB

- Messbereich : 5 000 à 5 000 000 Partikel/cm³
- Auflösung : 1000 Partikel/cm³
- Extended Diffusion Charging-Technologie

FAHRZEUGPRÜFUNG ODER WERKSTATT

2 FUNKTIONEN



CAP3201 AUTONOME

4 GASE | OPAZITÄT

- RS232-Kommunikation
- LCD-Display | 5-Tasten-Tastatur | Integrierter Drucker
- S3201-Software

- ✓ Abgastester CAP3210
- ✓ Opazimeter CAP3030
- ✓ RPM-Modul und Piezo-Klemmer
- ✓ Abgassonde
- ✓ Öltemperatur-Sonde

CAP3201EX-GO4

SPEZIFIKATIONEN ABGASTESTER

Freigaben : OIML R99, Class 0, ISO 3930, BAR 97, MID

- HC : 0-10 000 ppm (C₆H₁₄) Hexan
0-20 000 ppm (C₃H₈) Propan
- CO : 0 - 15 %
- CO₂ : 0 - 20%
- O₂ : 0 - 25 %
- Lambda : 0 - 9,99

SPEZIFIKATIONEN OPAZIMETER

Freigaben : ISO 11614, NFR 10-025

- Opazität : 0,00 à 9,99 m⁻¹
- Auflösung : 0,01 m⁻¹

FAHRZEUGPRÜFUNG ODER WERKSTATT



CAP3550 VOYAGER

4 GASE | OPAZITÄT

Kabellose Kommunikation

S3550-Software

Transportkoffer

- ✓ Koffer 1 : Abgastester CAP3010
- ✓ Koffer 2 : Tablet 10" und Zubehör
- ✓ Opazimeter CAP3030 BT
- ✓ Abgassonde
- ✓ Öltemperatur-Sonde

CAP3550EX4-GO

SPEZIFIKATIONEN ABGASTESTER

Freigaben : OIML R99, Class 0,
ISO 3930, BAR 97, MID

HC : 0-10 000 ppm (C₆H₁₄) Hexan
0-20 000 ppm (C₃H₈) Propan
CO : 0 - 15 %
CO₂ : 0 - 20%
O₂ : 0 - 25 %
Lambda : 0 - 9,99

SPEZIFIKATIONEN OPAZIMETER

Freigaben : ISO 11614, NFR 10-025

- Opazität : 0,00 à 9,99 m⁻¹
- Auflösung : 0,01 m⁻¹

✓ FAHRZEUGPRÜFUNG ODER WERKSTATT



CAP3500 TABLETTE

4 GASE | OPAZITÄT

Kabellose Kommunikation

S3500-Software

Aufbewahrung von Zubehör

- ✓ Abgastester CAP3010
- ✓ Opazimeter CAP3030 BT
- ✓ Tablet 10" und mobile Unterstützung
- ✓ Abgassonde
- ✓ Öltemperatur-Sonde

CAP3500EX-GO8

SPEZIFIKATIONEN ABGASTESTER

Freigaben : OIML R99, Class 0,
ISO 3930, BAR 97, MID

HC : 0-10 000 ppm (C₆H₁₄) Hexan
0-20 000 ppm (C₃H₈) Propan
CO : 0 - 15 %
CO₂ : 0 - 20%
O₂ : 0 - 25 %
Lambda : 0 - 9,99

SPEZIFIKATIONEN OPAZIMETER

Freigaben : ISO 11614, NFR 10-025

- Opazität : 0,00 à 9,99 m⁻¹
- Auflösung : 0,01 m⁻¹

✓ FAHRZEUGPRÜFUNG ODER WERKSTATT



CAP3600 TOTEM

4 GASE | OPAZITÄT

Kabellose Kommunikation

S3600-Software

Aufbewahrung von Zubehör

- ✓ Abgastester CAP3010
- ✓ Opazimeter CAP3030 BT
- ✓ 22"-Touchscreen auf Totem-Ständer
- ✓ Fernbedienung
- ✓ Abgassonde
- ✓ Öltemperatur-Sonde

CAP3600EX-GOM

SPEZIFIKATIONEN ABGASTESTER

Freigaben : OIML R99, Class 0,
ISO 3930, BAR 97, MID

HC : 0-10 000 ppm (C₆H₁₄) Hexan
0-20 000 ppm (C₃H₈) Propan
CO : 0 - 15 %
CO₂ : 0 - 20%
O₂ : 0 - 25 %
Lambda : 0 - 9,99

SPEZIFIKATIONEN OPAZIMETER

Freigaben : ISO 11614, NFR 10-025

- Opazität : 0,00 à 9,99 m⁻¹
- Auflösung : 0,01 m⁻¹

✓ FAHRZEUGPRÜFUNG ODER WERKSTATT

ABGASTESTER

BENZINMOTOREN

Ermöglichen die Messung der Konzentrationsniveaus der vier von Verbrennungsmotoren ausgestoßenen Gase: HC, O₂, CO und CO₂. Die Schnittstelle und die Funktionen unterscheiden sich je nach Modell.



CAP3201 STANDALONE

4 GASE

RS232-Kommunikation
 LCD-Display | 5-Tasten-Tastatur | Integrierter Drucker
 S3201-Software

- ✓ Abgastester CAP3210
- ✓ RPM-Modul und Piezo-Klemmer
- ✓ Abgassonde
- ✓ Öltemperatur-Sonde

CAP3201EX-G

SPEZIFIKATIONEN ABGASTESTER

Freigaben : OIML R99, Class 0,
 ISO 3930, BAR 97, MID

HC : 0-10 000 ppm (C₆H₁₄) Hexan
 0-20 000 ppm (C₃H₈) Propan
 CO : 0 - 15 %
 CO₂ : 0 - 20%
 O₂ : 0 - 25 %
 Lambda : 0 - 9,99

✓ FAHRZEUGPRÜFUNG ODER WERKSTATT



CAP3500 TABLET

4 GASE

Kabellose Kommunikation
 S3500-Software
 Aufbewahrung von Zubehör

- ✓ Abgastester CAP3010
- ✓ Tablet 10" und mobile Unterstützung
- ✓ Abgassonde
- ✓ Öltemperatur-Sonde

CAP3500EX-G8

SPEZIFIKATIONEN ABGASTESTER

Freigaben : OIML R99, Class 0,
 ISO 3930, BAR 97, MID

HC : 0-10 000 ppm (C₆H₁₄) Hexan
 0-20 000 ppm (C₃H₈) Propan
 CO : 0 - 15 %
 CO₂ : 0 - 20%
 O₂ : 0 - 25 %
 Lambda : 0 - 9,99

✓ FAHRZEUGPRÜFUNG ODER WERKSTATT



CAP3550 VOYAGER

4 GASE

Kabellose Kommunikation

S3550-Software

Transportkoffer

- ✓ Koffer 1 : Abgastester CAP3010
- ✓ Koffer 2 : Tablet 10" und Zubehör
- ✓ Abgassonde
- ✓ Öltemperatur-Sonde

CAP3550EX-G

SPEZIFIKATIONEN ABGASTESTER

Freigaben : OIML R99, Class 0,
ISO 3930, BAR 97, MID

HC : 0-10 000 ppm (C₆H₁₄) Hexan
0-20 000 ppm (C₃H₈) Propan

CO : 0 - 15 %

CO₂ : 0 - 20%

O₂ : 0 - 25 %

Lambda : 0 - 9,99

✓ FAHRZEUGPRÜFUNG ODER WERKSTATT



CAP3600 TOTEM

4 GASE

Kabellose Kommunikation

S3600-Software

Aufbewahrung von Zubehör

- ✓ Abgastester CAP3010
- ✓ 22"-Touchscreen auf Totem-Ständer
- ✓ Fernbedienung
- ✓ Abgassonde
- ✓ Öltemperatur-Sonde

CAP3600EX-GM

SPEZIFIKATIONEN ABGASTESTER

Freigaben : OIML R99, Class 0,
ISO 3930, BAR 97, MID

HC : 0-10 000 ppm (C₆H₁₄) Hexan
0-20 000 ppm (C₃H₈) Propan

CO : 0 - 15 %

CO₂ : 0 - 20%

O₂ : 0 - 25 %

Lambda : 0 - 9,99

✓ FAHRZEUGPRÜFUNG ODER WERKSTATT

OPAZIMETER

MESSUNG VON DIESELMOTOREN

Erhältlich mit oder ohne Schnittstelle.
Funktionen unterscheiden sich je nach Modell.



CAP3201 STANDALONE

OPAZITÄT

RS232-Kommunikation

LCD-Display | 5-Tasten-Tastatur | Integrierter Drucker

S3201-Software

- ✓ Opazimeter CAP3030
- ✓ Piezo-Klemmer
- ✓ Abgassonde
- ✓ Öltemperatur-Sonde

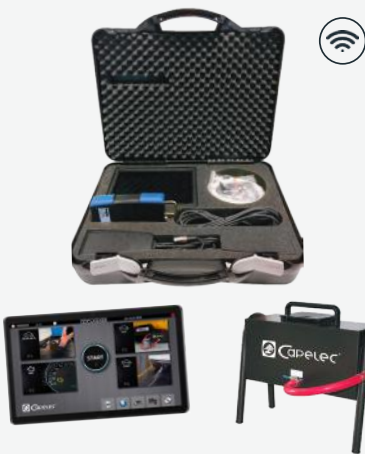
CAP3200EX-O

SPEZIFIKATIONEN OPAZIMETER

Freigaben : ISO 11614, NFR 10-025

- Opazität : 0,00 à 9,99 m⁻¹
- Auflösung : 0,01 m⁻¹

✓ FAHRZEUGPRÜFUNG ODER WERKSTATT



CAP3550 VOYAGER

OPAZITÄT

Kabellose Kommunikation

S3550-Software

Transportkoffer

- ✓ Koffer: Tablet 10" und Zubehör
- ✓ Opazimeter CAP3030 BT
- ✓ Abgassonde
- ✓ Öltemperatur-Sonde

CAP3500EX-O

SPEZIFIKATIONEN OPAZIMETER

Freigaben : ISO 11614, NFR 10-025

- Opazität : 0,00 à 9,99 m⁻¹
- Auflösung : 0,01 m⁻¹

✓ FAHRZEUGPRÜFUNG ODER WERKSTATT



CAP3600 TOTEM

OPAZITÄT

Kabellose Kommunikation

S3600-Software

Aufbewahrung von Zubehör

- ✓ Opazimeter CAP3030 BT
- ✓ 22"-Touchscreen auf Totem-Ständer
- ✓ Fernbedienung
- ✓ Abgassonde
- ✓ Öltemperatur-Sonde

CAP3600EX-OM

SPEZIFIKATIONEN OPAZIMETER

Freigaben : ISO 11614, NFR 10-025

- Opazität : 0,00 à 9,99 m⁻¹
- Auflösung : 0,01 m⁻¹

✓ FAHRZEUGPRÜFUNG ODER WERKSTATT

PARTIKELZÄHLER

DIESELMOTOREN

Die Messung der Anzahl der Feinstaubpartikel zeigt an, ob der Partikelfilter des Fahrzeugs richtig funktioniert.



CAP3500 TABLET

PARTIKEL

Kabellose Kommunikation

S3070-Software

- ✓ Partikelzähler CAP3070 mit Wagen
- ✓ Tablet 10" und Zubehör
- ✓ Beheizte Probenahmesonde

CAP3500EX-P

SPEZIFIKATIONEN PARTIKELZÄHLER

Zulassungen : NMI, METAS, PTB
 Messbereich : 5 000 à 5 000 000 Partikel/cm³
 Auflösung : 1000 Partikel/cm³
 Extended Diffusion Charging-Technologie

✓ FAHRZEUGPRÜFUNG ODER WERKSTATT



CAP3600 TOTEM

PARTIKEL

Kabellose Kommunikation

S3070-Software

Aufbewahrung von Zubehör

- ✓ Partikelzähler CAP3070 mit Wagen
- ✓ 22"-Touchscreen auf Totem-Ständer
- ✓ Fernbedienung
- ✓ Beheizte Probenahmesonde

CAP3600EX-P

SPEZIFIKATIONEN PARTIKELZÄHLER

Zulassungen : NMI, METAS, PTB
 Messbereich : 5 000 à 5 000 000 Partikel/cm³
 Auflösung : 1000 Partikel/cm³
 Extended Diffusion Charging-Technologie

✓ FAHRZEUGPRÜFUNG ODER WERKSTATT

EXPERTISE ZU EMISSIONEN



4 GAS | NOx | OPAZITÄT

Die Einhaltung der Abgasemissionen beim Verlassen der Werkstatt.

Die Produktreihe WORKSHOP® vereint das Fachwissen der Geräte der Fahrzeugprüfung Capelec, mit Funktionen die an Werksattwelt angepasst sind.

Sie ermöglicht die Durchführung einer vollständigen Diagnose vor der Reparatur und die Erstellung eines detaillierten Berichts nach dem Eingriff.

WERKSTATT FUNKTIONEN

KONFORMITÄT



DIAGNOSE



BERICHTE



- Untersuchung vor der Fahrzeuginspektion
- Vollständige Diagnose der Motorverbrennung
- Durchführung von Tests vor und nach der Reparatur
- Ausgabe von detaillierten Technischen und Kundenberichten



1 CAP3600 Workshop® Totem
 2 CAP3500 Workshop® Tablet
 3 Verfahren der Fahrzeugprüfung
 4 Live-Wertkurven
 5 Bericht Vor / Nach Intervention





CAP3600 WORKSHOP® TOTEM

5 GASE | OPAZITÄT

Kabellose Kommunikation
S3600 WS-Software
Aufbewahrung von Zubehör

- ✓ Abgastester CAP3010
- ✓ Opazimeter CAP3030 BT
- ✓ RPM-Modul CAP8535
- ✓ EOBD-Modul CAP4350
- ✓ 22"-Touchscreen auf mobilem Totem-Ständer
- ✓ Fernbedienung
- ✓ Messsonde
- ✓ Öltemperatur-Sonde

CAP3600FRWS-GOM

SPEZIFIKATIONEN ABGASTESTER

Freigaben : OIML R99, Class 0,
ISO 3930, BAR 97, MID

HC : 0-10 000 ppm (C₆H₁₄) Hexan
0-20 000 ppm (C₃H₈) Propan

CO : 0 - 15 %

CO₂ : 0 - 20%

O₂ : 0 - 25 %

Lambda : 0 - 9,99

NOx : 0 - 5 000 ppm

SPEZIFIKATIONEN OPAZIMETER

Freigaben : ISO 11614, NFR 10-025

- Opazität : 0,00 à 9,99 m⁻¹
- Auflösung : 0,01 m⁻¹

✓ FAHRZEUGPRÜFUNG ODER WERKSTATT



CAP3500 WORKSHOP® TABLET

5 GASE | OPAZITÄT

Kabellose Kommunikation
S3500 WS-Software
Aufbewahrung von Zubehör

- ✓ Abgastester CAP3010
- ✓ Opazimeter CAP3030 BT
- ✓ RPM-Modul CAP8520
- ✓ EOBD-Modul CAP4350
- ✓ Tablet 10" und mobile Unterstützung
- ✓ Messsonde
- ✓ Öltemperatur-Sonde

CAP3500EX-5G04

SPEZIFIKATIONEN ABGASTESTER

Freigaben : OIML R99, Class 0,
ISO 3930, BAR 97, MID

HC : 0-10 000 ppm (C₆H₁₄) Hexan
0-20 000 ppm (C₃H₈) Propan

CO : 0 - 15 %

CO₂ : 0 - 20%

O₂ : 0 - 25 %

Lambda : 0 - 9,99

NOx : 0 - 5 000 ppm

SPEZIFIKATIONEN OPAZIMETER

Freigaben : ISO 11614, NFR 10-025

- Opazität : 0,00 à 9,99 m⁻¹
- Auflösung : 0,01 m⁻¹

✓ FAHRZEUGPRÜFUNG ODER WERKSTATT



CAP3500 WORKSHOP® TABLET

5 GASE

Eco Entretien
Kabellose Kommunikation
S3500 WS-Software
Aufbewahrung von Zubehör

- ✓ Abgastester CAP3010
- ✓ EOBD-Modul CAP4350
- ✓ Tablet 10" und mobile Unterstützung
- ✓ Messsonde
- ✓ Öltemperatur-Sonde

CAP3500EE-5G

SPEZIFIKATIONEN ABGASTESTER

Freigaben : OIML R99, Class 0,
ISO 3930, BAR 97, MID

HC : 0-10 000 ppm (C₆H₁₄) Hexan
0-20 000 ppm (C₃H₈) Propan

CO : 0 - 15 %

CO₂ : 0 - 20%

O₂ : 0 - 25 %

Lambda : 0 - 9,99

NOx : 0 - 5 000 ppm

✓ FAHRZEUGPRÜFUNG ODER WERKSTATT

ALLGEMEINE OPTIONEN

MESSUNG



PN-Partikelmesszelle
Kann mit einem Abgastester kombiniert werden.
Technologie Extended Diffusion Charging
Sonde PKW: 2m | Sonde LKW: 4m

PKW CAP3070EX-LV

LKW CAP3070EX-HGV



Sonde und Schlauch für LKW-Opazimeter
Beheizte Sonde | Länge 2,50m | Schlauch |
Länge 3,16m

SSE01099



Verlängerung für die Sonde eines LKW-Opazimeter
Stange, Schlauch und Griff | Länge 2m
Aufbewahrungsriff

CAP3030-CPPL

CAP3030-CPPLC (beheizt)



Messsondenverlängerung

PRE00123



Kit für Motorrad-Abgastester
Verstellbare Füße und Halterung
Universal-Auspuffadapter
Auspuffverlängerung

CAP3200-KITMOTO



Mobiler Tischwagen für Opazimeter LKW
Mobiler Sockel 4 Räder, Bremse
Platz für Trübungszelle CAP3030 | Lange beheizte
Sonde | Aufwickler 230V Stromversorgung

CAP3030XX-SPL



Opazitätssonde

1.5m PRO01028

2m PRO01030

3m PRO03602

3.5m PRO03817

RPM & ÖLTEMPERATUR



Infrarot-Temperatursonde
Laserpointer | LCD-Bildschirm
Kabellose Bluetooth-Verbindung |
12V-Stromversorgung | Benötigt das CAP1220

CAP1330



**Drehzahl & Temperatur Messung | Batterie
| Batterie**
Batterie- und Zigarettenanzünderkabel
Temperatur-Sonde | Bluetooth-Verbindung
Benötigt das CAP1220

CAP8520



Drehzahl & Temperatur Messung | Bat und Vib
Temperatur-Sonde | LCD-display | Bluetooth
Batterie- und Zigarettenanzünderkabel
Benötigt das CAP1220

CAP8535



Berührungsloses Drehzahl Messung
Messung der Geschwindigkeit von Benzinmotoren
Kabellänge 5m | Montage: Magnet
Integration: CAP853x

SSE01416

EOBD, MOBILITÄT, KOMMUNIKATION



Angeschlossenes EOBD-Auslesegerät
Kabellose Bluetooth-Verbindung
Universell: für PKW und LKW EOBD-Kabel
und -Stecker

CAP4350



Fahrwagen für Opazimeter
3 Räder | Bremse | Griff
Kompatibel mit den Opazitätscellen
CAP3030 & CAP3070

PRO03496



Stecker für RPM | PC
Kabel, das den PC mit dem
CAP8535 verbindet

SSE00810-PC



Sondenhalter
Zur Positionierung in der Nähe des
Auspuffrohrs

PRO03030

CAP3201 OPTIONEN

MESSUNG



NOx-Messkit
Kompatibel mit der CAP3201-Serie

CAP3201-NOX



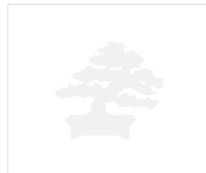
Opazimeter CAP3030 v2
ann mit einem Abgastester kombiniert werden
Komplette Meßzelle, Kabel, Anschlüsse

CAP3200-KITOPA-2



Tachometer auf Batterie
CPU-Platine
Kabel für Batterie & Zigarettenanzünder

CAP3200-RPMBAT



Anschluss für Drehzahl | CAP3201 TTL
Kabel, das CAP3201 mit CAP8533 verbindet

SSE00870

KOMMUNIKATION



Stecker für Opazimeter
1m Kabel | Kompatibel mit der
CAP3201-Serie | CAP85XX

SSE00057



Software WIN 3200 | Windows
Funktioniert mit der CAP32XX-Serie
USB-Stick Dongle | Verbindungskabel

CAP3200-WIN3200



Tastatur
Mit Kabel | PS2-Anschluss
Connectique PS2

Tastatur AZERTY	PRO00518
Tastatur QWERTY	PRO00968



Schnittstellenbox
USB, RJ45, RS232
OS Linux

RS232-Anschluss	CAP1830F-R
drahtlose Bluetooth-Verbindung	CAP1830F-B

MOBILITÄT



Fahrwagen für die Werkstatt
Stahlrahmen
Kompatibel mit der CAP32XX-Serie. Farben:
Grau, Blau

PRO03106



Leistungsumwandler Zigarettenanzünder
12VDC/230V AC

PRO01807



Umwandler RS232 zu Bluetooth

CAP3201 antenne	CAP1220
CAP32XX PC antenne für Kommunikation	CAP1223
CAP3030 antenne für Opazitätmeszellen	CAP1221

CAP3500/CAP3600 OPTIONEN

MESSUNG



Opazimeter CAP3030 v2 | Horizontal
Kann mit einem Abgastester kombiniert werden.
Sonde | Halterung | Bluetooth-Verbindung
Software S3030 | Stromversorgungskabel

CAP3600M-OPA4



4-Gas-Tester mit Kabeln und Anschlüssen
ann mit einem Opazimeter kombiniert werden
Temperatursonde | Filter | Software S3600 |
MID-Zulassung

CAP3600M-GAZEU



NOx-Messkit

CAP3600M-NOX

ERGONOMIE



Zusätzlicher Bildschirm
Mit Totemhalterung Capelec

Zusätzlicher Bildschirm 22"

CAP00941

Zusätzlicher 22-Zoll-Touchscreen

CAP00945

Zusätzlicher 27'-Zoll-Touchscreen

CAP00947



IR-Fernbedienung
USB | Infrarot-Sensor
Kompatibel mit den Serien CAP9XXX & CAP3XXX

CAP1000-RCIR-USB

CAP3600 OPTIONEN

MOBILITÄT



Mobile Grundplatte aus Metall
4 lenkbare Räder | Schutzpuffer | Bremse
Kompatibel mit dem CAPELEC Totem

PRO03017

ERGONOMIE



Tastaturhalterung
Anpassungsfähig an das Totem Capelec

PRO03029



Drahtlose Tastatur
Für PC | Bluetooth
Typ QWERTY

PRO03425

AUFBEWAHRUNG



Schutzhülle für den PC
Polyester | Schwarz

PRO02686

CAP3070 OPTIONEN



Beheizte lange Sonde PNC
Beheizte Sonde
Isolierung | Buchse | Griff

Länge 2.50 m

SSE01316

Länge 4 m

SSE01317

EOBD- AUSLESEGERÄTE

ON BOARD DIAGNOSTIC

Systeme, die den Zugriff auf Informationen des Bordcomputers ermöglichen: Lesen von DTC-Codes und Daten aus dem Steuergerät.

KONFORME
OBD / OBFCM



Anmelden :

- 22" Touchscreen auf Totem, Fernbedienung
- Tablet 10"
- Tragbarer PC-Koffer

VERNETZTE EOBD-LESEGERÄTE

ALLE SCHNITTSTELLEN-TYPEN

- Alle Marken und Modelle von Fahrzeugen
- Kompatibel mit OBFCM
- Bluetooth-Übertragung
- Betrieb mit oder ohne Verlängerungskabel
- Kompatibel mit CAP4220 und CAP4250

- ✓ EOBD-Modul CAP4350
- ✓ Verlängerungskabel
- ✓ Windows

CAP4350



STENAD ALONE EOBD LESGERÄTE

ALLE FAHRZEUGTYPEN

- Alle Marken und Modelle von Fahrzeugen
- Bluetooth-Übertragung
- Tastatur | LCD-Bildschirm

- ✓ EOBD-Modul CAP4120 oder CAP4150 mit Kabel
- ✓ Schutzhülle

PKW	CAP4120-EN
PKW+	CAP4150-EX

EOBD OPTIONEN

KOMMUNIKATION



Verlängerungskabel
Verlängerungskabel für EOBD

PRO04004



Schnittstellenbox
USB, RJ45, RS232
OS Linux

Anschluß RS232

CAP1830F-R

Anschluß ohne Kabel Bluetooth

CAP1830F-B

ZUBEHÖR



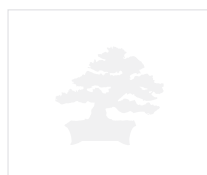
Schutzhülle
Bildschirmschutz
Kompatibel mit den Serien CAP4120 & CAP4150

PRO01055



Adapter
Adapterkabel für LKW

PRO01597



Tragegurt
Bildschirmschutz
Kompatibel mit den Serien CAP4120 & CAP4150

PRO02386

DRUCKER



Bluetooth-Thermodrucker
Akku und Ladegerät

Anschluß RS232

CAP1000-IMPRS

Anschluß ohne Kabel Bluetooth

CAP1000-IMPBT

MESSVORRICHTUNGEN UND KOMMUNIKATION



DREHZAHLMESSUNG MOTOR-TEMPERATUR

DREHZAHLMESSGERÄT

Öltemperatur

Dualer Messmodus: Batterie und Vibration

Drahtlose Bluetooth-Verbindung

Tastatur | LCD-display

S8535-Software

✓ Drehzahlmesser-Modul CAP8535

CAP8535



BERÜHRUNGSLOSE DREHZAHLMESSUNG

Technologie der Antenne

Messung der Geschwindigkeit von Benzinmotoren

Kabellänge 5m | Montage: Magnet

Integration: CAP853x

✓ SSE01416 Modul

SSE01416

LICHTEINSTELLGERÄTE

FAHRZEUGPRÜFUNG | WERKSTATT



LICHTEINSTELLGERÄT

32



EXPERTISE

34

SCHEINWERFER MESS EINSTELLGERÄT

ALLE SCHEINWERFERTYPEN

Die Scheinwerfereinstellgeräte von Capelec sorgen für eine schnelle und präzise Messung. Die Produktreihe passt sich an alle Umgebungen und Bedürfnisse an: vernetzt, automatisiert oder mechanisch,



✓ Sockel Räder
Auch mit Schienensockel erhältlich.

CAP2100 MECHANISCH

KOMPATIBEL: HALOGEN, XENON, LED

- Laser-Positionierungsfunktion
- 1,8 m Aluminiumsäule
- Fresnel-Linse | Gegengewicht

CAP2100-W

SPEZIFIKATIONEN

Nickwinkel



✓ Sockel Räder
Auch mit Schienensockel erhältlich.

CAP2300 ELEKTRONISCH

MIT FOTODIODEN

- Kompatibel: Halogen, Xenon, LED
- Laser-Positionierungsfunktion | Positionierungshilfe
- 1,8 m Aluminiumsäule | Spiegel
- Fresnel-Linse | Gegengewicht
- Software S2300
- Mehrsprachig | LCD-Display
- Anschluss: RS232-Kommunikationsport

CAP2300EX-WR

SPEZIFIKATIONEN

- Messung des Winkels
- Nickwinkel : von +2% bis -4%
 - Genauigkeit : +/- 0,2%
- Messung der Intensität
- Lichtintensität : 0/125 kcd oder 0/200 lux
 - Genauigkeit : 10%
- Seitlich : ja / nein



✓ Sockel Räder
Auch mit Schienensockel erhältlich.

CAP2500

MIT FOTODIODEN

- Kompatibel: Halogen, Xenon, LED
- Laser-Positionierungsfunktion | Positionierungshilfe
- 1,8 m Aluminiumsäule
- Fresnel-Linse | Gegengewicht
- Software S2500 | Präziser Lichtsensor
- Mehrsprachig | LCD-Display
- Anschluss: RS232-Kommunikationsport, Bluetooth
- Inklusive Akku und Ladegerät

SPEZIFIKATIONEN

- Messung des Winkels
- Nickwinkel : von +2% bis -4%
 - Genauigkeit : +/- 0,2%
- Messung der Intensität
- Lichtintensität : 0/125 kcd oder 0/200 lux
 - Genauigkeit : 10%
- Seitlich : ja / nein

Für einen Schienensockel fügen Sie das entsprechende Schienenset hinzu. Siehe Optionen.

	Sockel Rädern	Sockel mit Schienen *
Rechts fahren	CAP2500EX-TDWB	CAP2500EX-TDRB
Links fahren	CAP2500EX-TGWB	CAP2500EX-TGRB

* Schienen nicht enthalten.

✓ FAHRZEUGPRÜFUNG ODER WERKSTATT



✓ Sockel Räder
Auch mit Schienensockel erhältlich.

Für einen Schienensockel fügen Sie das entsprechende Schienenset hinzu. Siehe Optionen.

CAP2600 KAMERA

CCD-KAMERA

- Kompatibel: Halogen, Xenon, LED, AFS
- Neigungskompensation
- Laser-Positionierungsfunktion | Positionierungshilfe
- Software S2600
- Mehrsprachig | Farbiger Touch-Screen
- Anschluss: RJ45, USB, Wifi
- Langlebiger Akku
- Ladegerät

	Sockel Rädern	Sockel mit Schienen *
Verkabelt	CAP2600EX-W	CAP2600EX-S
Kabellos	CAP2600EX-WW	CAP2600EX-SW

* Schienen nicht enthalten.

SPEZIFIKATIONEN

- Messung des Winkels
- Nickwinkel : von +6% bis -6%
 - Genauigkeit : +/- 0,2%.
 - Seitlich : -10/+10 %.
 - Gierwinkel: - 90/+ 90
 - Wankwinkel: -90/+90
- Messung der Intensität
- Lichtintensität : 0/125 kcd oder 0/200 lux
 - Genauigkeit : 10%
- AFS-Einstellung

✓ FAHRZEUGPRÜFUNG ODER WERKSTATT



✓ Sockel Räder
Auch mit Schienensockel erhältlich.

CAP2600 DRUCKER

VWEKSTATT SPEZIALIST | INTEGRIERTER DRUCKER

- CCD-Kamera
- Kompatibel: Halogen, Xenon, LED, AFS
- Neigungskompensation
- Laser-Positionierungsfunktion | Positionierungshilfe
- Software S2600
- Mehrsprachig | Farbiger Touch-Screen
- Anschluss: RJ45, USB, Wifi
- Langlebiger Akku und Ladegerät

CAP2600AT-WIGA

SPEZIFIKATIONEN

- Messung des Winkels
- Nickwinkel : von +6% bis -6%
 - Genauigkeit : +/- 0,2%.
 - Seitlich : -10/+10 %.
 - Gierwinkel: - 90/+ 90
 - Wankwinkel: -90/+90
- Messung der Intensität
- Lichtintensität : 0/125 kcd oder 0/200 lux
 - Genauigkeit : 10%
- AFS-Einstellung

✓ WERKSTATT



✓ Inklusive Schienensockel 4,5 m

CAP2900 ROBOTERGESTEUERT

AUTOMATISCHE MESSUNG UND AUSRICHTUNG

- CDD-Kamera
- Neigungsausgleich
- 1,7 m Säule | 5-stellige LED-Anzeige
- Mehrsprachig | Farb-Touchscreen | Linux
- Software S2900 | Datenübertragung (Ethernet)
- Verbindungen : RJ45, USB, Wifi
- 2 IR-Schranken für Positionierung des Fahrzeugs
- Verkabelte Stromversorgung und Datenübertragung
- Sensoren für die Bewegungserkennung

CAP2900EX-AF

SPEZIFIKATIONEN

- Messung des Winkels
- Nickwinkel : von +6% bis -6%
 - Genauigkeit : +/- 0,2%.
 - Seitlich : -10/+10 %.
 - Gierwinkel: - 90/+ 90
 - Wankwinkel: -90/+90
- Messung der Intensität
- Lichtintensität : 0/125 kcd oder 0/200 lux
 - Genauigkeit : 10%
- AFS-Einstellung

✓ FAHRZEUGPRÜFUNG ODER WERKSTATT

BELEUCHTUNGS EXPERTISE

WORKSHOP®-Reihe
Einsatz in allen Bereichen der Werkstatt.



Führen Sie eine umfassende und genaue Sicherheitsdiagnose der Scheinwerfer durch.

- Vereinfachte Installation
- Verwendung in mehreren Bereichen ANYWHERE®
- Untersuchung vor der technischen Prüfung
- Ausgabe eines detaillierten Kundenberichts

Der CAP2600 Workshop® vereint das Fachwissen der Fahrzeugprüfung von Capelec mit Funktionen, die auf die Welt der Garage zugeschnitten sind.

WERKSTATTFUNKTIONEN

MULTIZONE



AFS



KONFORMITÄT



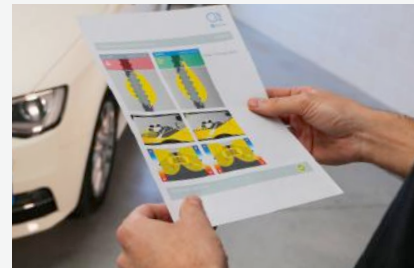
BERICHT



ANYWHERE®-System zum Ausgleich von Bodenunebenheiten: für präzisen Einsatz überall in der Werkstatt.



Erweiterte AFS-Funktion: Ermöglicht die Einstellung, Kalibrierung und Parametrierung von AFS-Scheinwerfern.



Vorher-Nachher-Bericht: Gibt einen Überblick über Detaillierter Bericht über den Zustand des Abblendlichts.



- ✓ Sockel Räder
- ✓ ANYWHERE® Modul

CAP2600 WORKSHOP®

KOMPATIBEL: HALOGEN, XENON, LED, MATRIX

Integrierter Drucker

Drahtlose Kommunikation

Neigungskompensation

Laser-Positionierungsfunktion | Positionierungshilfe

Software S2600 Workshop®

WERKSTATT-SPEZIALIST

System zum Ausgleich von Bodenunebenheiten

Vereinfachte Inbetriebnahme

Diagnose vor der Fahrzeuginspektion

CAP2600WS-WIGA

SPEZIFIKATIONEN

Messung des Winkels

- Nickwinkel : von +6% bis -6%
- Genauigkeit : +/- 0,2%.
- Seitlich : -10/+10 %.
- Gierwinkel: - 90/+ 90
- Wankwinkel: -90/+90

Messung der Intensität

- Lichtintensität : 0/125 kcd oder 0/200 lux
- Genauigkeit : 10%

AFS-Einstellung

✓ WERKSTATT

ALLGEMEINE OPTIONEN (EXCEPTED CAP2900)

ERGONOMIE



Set aus 2 Metallschienen PKW
Länge 1,5m | Verzinkter Stahl

CAP2500-OPTRAIL1.5



Verstärkte Metallschiene LKW
Länge 1,5m | Verzinkter Stahl
Eingebaute Schiene

PRO03469



Griff
Metall

PRO02209



Bremse
Blockierung mit dem Fuß

PRO02860



Verstellbarer Spiegel
Halterung für Säule

PRO02938



Schutzhülle
Schwarz

PRO02294

DRUCKER



Thermodrucker
Akku und Ladegerät

Anschluß RS232

CAP1000-IMPRS

Kabellose Anschluss

CAP1000-IMPBT

CAP2600 OPTIONEN

ADD-ON



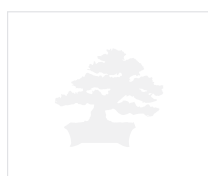
Elektrischer Anschluss und Übertragung
5-8m langes Spiralkabel | RJ45-Anschluss RJ45
Stromversorgung 220V

PRO03113



Schutzhülle für den Außenbereich
Schwarz mit Fenster
Einstellbar

PRO03177



Neigungsmessgerät
Neigungsausgleichsystem

SSE01009



Modul Anywhere
System zum Ausgleich von Bodenunebenheiten
Set aus 2 Modulen
Laserpointer | Bluetooth

SSE01169



BREMSEN

FAHRZEUGINSPEKTION | WERKSTATT



PKW | PKW+ PRÜFSTÄNDE 39



LKW | MIXT PRÜFSTÄNDE 42



2 | 3 | 4 RÄDER PRÜFSTÄNDE 44



SPIELDETEKTOREN 50



VERZÖGERUNGSMESSGERÄT 51

MODULARE LÖSUNGEN

- Universell und kompakt
- Alle Arten von Fahrzeugen
- Erstellung oder Austausch
- Skalierbare Materialien

BREMSEN | STOSSDÄMPFER | SPURPRÜFUNG

Eine vollständige Palette von Ausrüstungen, die einzeln oder in Kombination erhältlich sind.

Die Prüfstände von Capelec lassen sich in alle Tiefbauprojekte integrieren, dank ihrer geringen Abmessungen und der Anpassungsrahmen.

Sie passen sich auch über Software- und Hardware-Updates an technische und regulatorische Entwicklungen an und vermeiden so Ersatzkosten.

PASSEN SIE IHRE AUSTRÜSTUNG

FUNKTIONEN

BREMSEN | STOSSDÄMPFER | RADLAUFTESTER



FAHRZEUGE

PKW

LKW

2 | 3 | 4 RÄDER



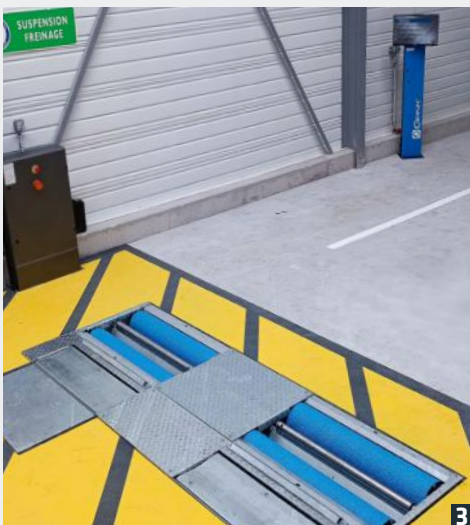
ALLE PRÜFSTÄNDE-KOMBINATIONEN AUF SEITE 48-49



Verfügbare Schnittstellen :

- ✓ PC-Schnittstelle auf Schrank
- ✓ PC-Schnittstelle auf Totem + Schrank

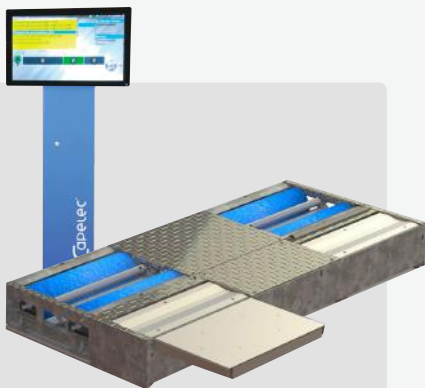
- 1 Nur PKW-Bremsprüfstand
- 2 Gemischter PKW- und LKW-Bremsprüfstand mit Grube
- 3 PKW-Prüfstand mit 3 Funktionen + PC mit Touchscreen auf Totem
- 4 LKW-Bremsprüfstand mit Grube + Touchscreen-PC auf Totem (*optionales Sicherheitspaket*)



PKW | PKW+ PRÜFSTÄNDE MULTIFUNKTIONALER

BREMSEN | STOßDÄMPFER | SPURPRÜFUNG
Prüfstrasse Ein Gerät, Bremsen, Stoßdämpfer und Spurprüfung und Radlauftester..

3-FUNKTIONS PRÜFSTÄNDE



Module :

- ✓ BREMSENPRÜFSTAND
- ✓ STOßDÄMPFERPRÜFSTAND
- ✓ RADLAUFTESTER
- ✓ INTERFACE

Im Falle eines Austauschs :
Verwenden Sie den passenden
Adapterrahmen. Beachten Sie die
Optionen für die Bautechnik.

3-FUNKTIONS PKW-PRÜFSTÄNDE

BREMSEN | STOßDÄMPFER | RADLAUFTESTER

- Sanftanlauf
- Ausfahrhilfe
- 4x4-Modus
- 3-Funktionen-Software S9010

INTERFACE

- PC | 23" Touchscreen
- HF-Fernbedienung



PC-Schnittstelle an Totem

PKW	CAP9010EX-MB
PKW+	CAP9020EX-MB



PC-Schnittstelle ohne Unterstützung

PKW	CAP9010EX-SMB
-----	---------------

BREMSENPRÜFSTAND SPEZIFIKATIONEN

- Geschwindigkeit der Rollen: 5km/h
- Maximale Last pro Achse: 4t
- Maximale Last pro Rad : 2t
- Maximale Kraft :
motor CAP9010 4kW : 750 daN
motor CAP9020 4kW : 900 daN
- Dreiphasige Stromversorgung
- Spurweite :
PKW : 80-220cm
PKW+ : 80-280cm

MAßE

- PKW : 232 x 69 x 28cm
- PKW+ : 292 x 69 x 28cm

STOßDÄMPFERPRÜFSTAND SPEZIFIKATIONEN

- Maximale Last pro Achse : 4t
- Maximale Last pro Rad : 2t
- Dreiphasige Stromversorgung

MAßE

- PKW : 232 x 43 x 28cm
- PKW+ : 292 x 43 x 28cm

RADLAUFTESTER SPEZIFIKATIONEN

- Maximale Last pro Rad : 2t
- Abweichung : +/- 20m/km

MAßE

- PKW : 73 x 52 x 7cm
- PKW+ : 85 x 52 x 7cm



PKW | PKW+ PRÜFSTÄNDE

ZU KONFIGURIERENDE AUSRÜSTUNG

- 1 | Wählen Sie die Module: Bremsen, Stoßdämpfer, Radlauftester
- 2 | Fügen Sie eine Schnittstelle hinzu: Medien- und Bildschirmtyp
- 3 | Wählen Sie die Optionen

1 | MODULE



- ✓ Modul Bremsen
Muss mit einer Interface verbunden sein.

Ersatz (Prüfstand nicht CAPELEC) :
Verwenden Sie den entsprechenden
Adapterrahmen. Siehe Optionen für die
Einbaurahmen.

BREMSENPRÜFSTAND

Standardkonfiguration :

Verzinkter Stahlrahmen

Rollen aus Aluminium | Epoxy

Stromversorgung 380V 3PH + N + EP

Motor 4kW

PKW	CAP9010-BRA
PKW+	CAP9020-BRA

BREMSENPRÜFSTAND SPEZIFIKATIONEN

- Geschwindigkeit der Rollen: 5km/h
- Maximale Last pro Achse: 4t
- Maximale Last pro Rad : 2t
- Maximale Kraft :
 - motor CAP9010 4kW : 750 daN
 - motor CAP9020 4kW : 900 daN
- Dreiphasige Stromversorgung
- Spurweite :
 - PKW : 80-220cm
 - PKW+ : 80-280cm

MAßE

- PKW : 232 x 69 x 28cm
- PKW+ : 292 x 69 x 28cm



- ✓ Modul Stoßdämpfer
Muss mit einer Interface verbunden sein.

STOSSDÄMPFERPRÜFSTAND

Standardkonfiguration :

Stahlrahmen, lackiert

Stromversorgung 380V 3PH + EP

Motor 3kW

PKW	CAP9010-SUS
PKW+	CAP9020-SUS

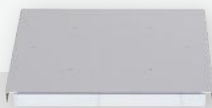
STOSSDÄMPFERPRÜFSTAND SPEZIFIKATIONEN

- Maximale Last pro Achse : 4t
- Maximale Last pro Rad : 2t
- Dreiphasige Stromversorgung

MAßE

- PKW : 232 x 43 x 28cm
- PKW+ : 292 x 43 x 28cm

- ✓ EUSAMA- & Phase-Shift-Methoden



- ✓ Modul Radlauftester
Muss mit einer Interface verbunden sein.

RADLAUFTESTER

Standardkonfiguration :

Stahlrahmen, lackiert

PKW	CAP9010-SIS
PKW+	CAP9020-SIS

RADLAUFTESTER SPEZIFIKATIONEN

- Maximale Last pro Rad : 2t
- Abweichung : +/- 20m/km

MAßE

- PKW : 73 x 52 x 7cm
- PKW+ : 85 x 52 x 7cm

2 | INTERFACE



✓ Schnittstelle

INTERFACE

Standardkonfiguration :

- ____ Kompakter Schaltschrank
- ____ 23"-Bildschirm | Software S9010
- ____ Qwerty-Tastatur, Touchpad, Halterung

INL

MABE

• 370 x 810 x 440 cm

3 | OPTIONEN

OPTIONEN BREMSENPRÜFSTAND

	REF.
XS-Rahmen	<input type="checkbox"/> XSF
Rollen für Winterreifen	<input type="checkbox"/> WTR
Sanftanlauf	<input type="checkbox"/> SST
Ausfahrthilfe	<input type="checkbox"/> BLO
4x4-Modus	<input type="checkbox"/> FWD
Pedalkraftmesser	<input type="checkbox"/> PED
Abdeckplatten	<input type="checkbox"/> COV
Wiege-System (wenn kein Stoßdämpfermodul vorhanden ist)	<input type="checkbox"/> WEI
Stromversorgung 230V 3PH + EP (nur bei 4kW-Motor)	<input type="checkbox"/> 230

OPTIONEN EINBAURAHMEN (Prüfstand nicht CAPELEC)

	REF.
Adapterrahmen für Muller-Prüfstand (232 x 18 x 28cm)	<input type="checkbox"/> CV1
Adapterrahmen für MAHA-VTEQ-Prüfstand (232 x 36 x 28cm)	<input type="checkbox"/> CV2

OPTIONEN STOSSDÄMPFERPRÜFSTAND

	REF.
Stromversorgung 230V 3PH + EP (nur bei 3kW-Motor)	<input type="checkbox"/> 230

OPTIONEN INTERFACE

	REF.
Totem	<input type="checkbox"/> TOT
Touch-Screen 23"	<input type="checkbox"/> 23T
Bildschirm 27"	<input type="checkbox"/> 27N
Touch-Screen 27"	<input type="checkbox"/> 27T
Azerty-Tastatur, Touchpad, Halterung	<input type="checkbox"/> AZR
IR-Fernbedienung	<input type="checkbox"/> RIR
HF-Fernbedienung	<input type="checkbox"/> RGF
Benutzerdefinierte Software	<input type="checkbox"/> NSO

PKW LKW | MIXT PRÜFSTÄNDE

ZU KONFIGURIERENDE AUSRÜSTUNG

- 1 | Wählen Sie die Module: Bremsen, Stoßdämpfer, Radlauftester
- 2 | Fügen Sie eine Schnittstelle hinzu: Bildschirm und Fernbedienung
- 3 | Wählen Sie die Optionen

1 | MODULE



✓ Modul Bremsen

Muss mit einer Interface verbunden sein.

Erstellung :

Verwenden Sie den entsprechenden Einbaurahmen. Siehe Optionen für die Einbaurahmen.

Ersatz (Prüfstand nicht CAPELEC) :

Verwenden Sie den entsprechenden Adapterrahmen. Siehe Optionen für die Einbaurahmen.

BREMSENPRÜFSTAND

Standardkonfiguration :

Rahmen aus verzinktem Stahl

Stromversorgung 230V ou 400V 3PH + N + EP

Motor 11kW

Doppelkettenantrieb

Rollen aus Stahl | Epoxy

Sanft Anlauf

CAP9110-BRA

BREMSENPRÜFSTAND SPEZIFIKATIONEN

- Geschwindigkeit der Rollen: 2,5km/h
- Maximale Last : 18t
- Maximale Kraft : 40 000 daN
- Frequenz Motor : 50-60Hz
- Spurweite: 800-2800mm

MAßE

- 1350 x 800 x 570mm (x2)



✓ Modul Stoßdämpfer

Muss mit einer Interface verbunden sein.

STOSSDÄMPFERPRÜFSTAND

Standardkonfiguration :

Für LKW-Prüfstrasse

Stahlrahmen, lackiert

Stromversorgung 230V ou 400V 3PH + EP

Motor 3kW

CAP91XX-OS400V

STOSSDÄMPFERPRÜFSTAND SPEZIFIKATIONEN

- Gewicht der Achse bei der Prüfung (Max): 3t
- Maximale Achslast: 13t
- Dreiphasige Stromversorgung
- Motorfrequenz : 50-60Hz

MAßE

- 870 x 850 x 330mm (x2)

✓ EUSAMA-Methode



✓ Modul Radlauftester

Muss mit einer Interface verbunden sein.

RADLAUFTESTER

Standardkonfiguration :

Stahlrahmen, lackiert

CAP91XX-SS

RADLAUFTESTER SPEZIFIKATIONEN

- Maximale Last pro Rad: 18t
- Abweichung: +/- 20m/km

MAßE

- 1020 x 780 x 95mm

2 | INTERFACE



INTERFACE

Standardkonfiguration :

- _____ Totem und Schaltschrank
- _____ PC 23" -Bildschirm | Software S9110
- _____ Qwerty-Tastatur, Touchpad, Halterung

INH

MABE

- Höhe: 180 cm
- Bodenfläche: 35 x 40 cm

3 | OPTIONEN

OPTIONEN BREMSENPRÜFSTAND

	REF.
Ausfahrhilfe	<input type="checkbox"/> BLO
Stromversorgung 230V 3PH + EP (nur für 11kW-Motor)	<input type="checkbox"/> 230V
15kW-Motor (Motorbremse, nur bei 400V 3PH + EP-Stromversorgung)	<input type="checkbox"/> 15K
4x4-Modul	<input type="checkbox"/> COV
Abdeckplatten	<input type="checkbox"/> DSP
Dual speed (2,5km/h 5km/h)	<input type="checkbox"/> PRS

OPTIONEN EINBAURAHMEN

1 Einbaurahmen (Bremsenprüfstand ohne Grube)	<input type="checkbox"/> 1FCV
2 Einbaurahmen (Bremsenprüfstand mit Grube)	<input type="checkbox"/> 2FCV
Adapterrahmen für MAHA-VTEQ-Prüfstand (Bremsenprüfstand ersetzen)	<input type="checkbox"/> CV1
Adapterrahmen für Muller-Prüfstand (Bremsenprüfstand ersetzen)	<input type="checkbox"/> CV2
Gewichtssimulator	<input type="checkbox"/> CAP91XX-SDC

SICHERHEITSOPTIONEN

Sicherheits -Geländer	<input type="checkbox"/> SIB
Warnleuchte für Sicherheits -Geländer	<input type="checkbox"/> WLB
Selbstschließende Gruben-Tür	<input type="checkbox"/> SCG
Sicherheitspaket (erforderlich bei den unten aufgeführten Optionen)	<input type="checkbox"/> SEC
Optische Schranke für Grube	<input type="checkbox"/> OPB
Fernbedienung mit Not-Aus	<input type="checkbox"/> SRC

OPTIONEN STOSSDÄMPFERPRÜFSTAND

Stromversorgung 230V 3PH + EP (nur bei 3kW-Motor)	<input type="checkbox"/> 230
---	------------------------------

OPTIONEN INTERFACE

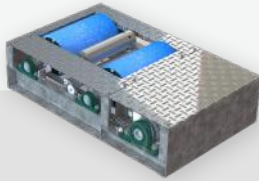
Touch-Screen 23"	<input type="checkbox"/> 23T
Bildschirm 27"	<input type="checkbox"/> 27N
Touch-Screen 27"	<input type="checkbox"/> 27T
4 Wiederanzeige Bildschirme	<input type="checkbox"/> 4SR
HF-Fernbedienung	<input type="checkbox"/> RGF
Totem allein	<input type="checkbox"/> TOT
Azerty-Tastatur, Touchpad, Halterung	<input type="checkbox"/> AZR
Benutzerdefinierte Software	<input type="checkbox"/> NSO

PRÜFSTÄNDE 2 | 3 | 4 RÄDER

ZU KONFIGURIERENDE AUSRÜSTUNG

- 1 | Wählen Sie ein Rollenprüfstans Modul.
- 2 | Fügen Sie eine Schnittstelle hinzu: Bildschirm und Fernbedienung.
- 3 | Wählen Sie die Optionen

1 | MODULE



- ✓ Modul Bremsen
Muss mit einer Interface verbunden sein.

BREMSENPRÜFSTAND MOTOS

Standardkonfiguration :

Rahmen aus verzinktem Stahl
Rollen aus Aluminium Epoxy
Stromversorgung 380V 3PH + N + EP
Motor 2,2kW
Ausfahrhilfe
Wiege-System

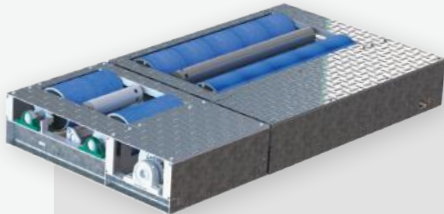
CAP9410-BRA

SPEZIFIKATIONEN

- Geschwindigkeit der Rollen: 5km/h
- Maximale Last : 1t
- Maximale Kraft: 300 daN

DIMENSIONS

- 102 x 62 x 26cm



- ✓ Modul Bremsen
Muss mit einer Interface verbunden sein.

BREMSENPRÜFSTAND MOTOS, DREIRÄDER, QUADS

Standardkonfiguration :

Rahmen aus verzinktem Stahl
Rollen aus Aluminium Epoxy
Stromversorgung 400V 3PH + N + EP
Motor 2 x 2,2kW
Ausfahrhilfe Rollen
Wiege-System

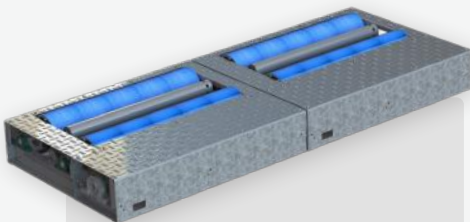
CAP9420-BRA

SPEZIFIKATIONEN

- Geschwindigkeit der Rollen: 5km/h
- Maximale Last : 2t
- Maximale Kraft: 300 daN pro Rad

MABE

- Modul 2-Rädern : 102 x 62 x 26cm
- Modul 3-Rädern : 102 x 126 x 26cm



- ✓ Modul Bremsen
Muss mit einer Interface verbunden sein.

BREMSENPRÜFSTAND MOTOS, DREIRÄDER, QUADS, PKW

Standardkonfiguration :

Rahmen aus verzinktem Stahl
Rollen aus Aluminium Epoxy
Stromversorgung 400V 3PH + N + EP
Motor 2 x 2,2kW
Ausfahrhilfe
Wiege-System

CAP9430-BRA

SPEZIFIKATIONEN

- Geschwindigkeit der Rollen: 5km/h
- Maximale Last : 2t
- Maximale Kraft: 300 daN pro Rad

MABE

- Modul 3-Rädern : 102 x 126 x 26cm (x2)

2 | INTERFACE



✓ Schnittstelle

INTERFACE

Standardkonfiguration :

23"-Bildschirm auf Totem | Software

Qwerty-Tastatur, Touchpad, Halterung

INM

MAße

• 370 x 810 x 440 cm

3 | OPTIONEN

OPTIONEN BREMSENPRÜFSTAND

	REF.
Motor 3,7kW für PKW	<input type="checkbox"/> 03K
Stromversorgung 230V 3PH + EP	<input type="checkbox"/> 230V
Pedalkraftmesser	<input type="checkbox"/> PED
Manometer	<input type="checkbox"/> MANO
Klemme und Steuerung	<input type="checkbox"/> CC

OPTIONEN SIHERHEIT

Geländer	<input type="checkbox"/> SIB
Lichtwarnsystem für Geländer	<input type="checkbox"/> WLB
Optischer Not-Aus von Rollen	<input type="checkbox"/> ORS

OPTIONEN INTERFACE

Touch-Screen 23"	<input type="checkbox"/> 23T
Bildschirm 27"	<input type="checkbox"/> 27N
Touch-Screen 27"	<input type="checkbox"/> 27T
Azerty-Tastatur, Touchpad, Halterung	<input type="checkbox"/> AZR
HF-Fernbedienung	<input type="checkbox"/> RGF
Benutzerdefinierte Software	<input type="checkbox"/> NSO

PKW PKW+ OPTIONEN



Adapterplatten
Adapter TÜV Zweirad
Stahl

Platten für PKW (Serie CAP9010)

PRO04092



Pedalkraftmesser
Kraftmessgerät für Fußbremse
Bluetooth-Verbindung
Bremsenprüfstand Serie CAP90x0

CAP9520



Mobile Laufrollen
2 Sätze mit je 5 Rollen
Transportgriff | Alu-Rahmen

CAP9000-RF



UHF-Fernbedienung
USB | HF-Sensor
Kompatibel mit der Software CAP9000 & CAP9600

CAP1000-RCHF-USB



IR-Fernbedienung
USB | Infrarot-Sensor
Kompatibel mit der Software CAP9000 & CAP9600

CAP1000-RCIR-USB

LKW OPTIONEN



Gewichtssimulator
Hubkraft 18T | Fernbedienung und Empfänger
Schlauchsatz | Verzinkte Stahlbügel x2
Hydraulikaggregat | 380 V

CAP91XX-SDC



Drucksensoren
Baugruppe zur Messung des Drucks im
Pneumatiksystem
Sensoren und Kommunikationsmodul

CAP01319



Laufrollen
2 Sätze von 3 Rollen
Maximale Last: 16 t
Abdeckplatte

CAP9682



Abdeckplatte aus Stahl
Satz von 4
Stahl

PRO04016



Tastaturhalterung für PC
Anpassungsfähig an Totem

PRO03029



Totem-Wiederanzeige
Säule + Bildschirm
Höhe 1.80m
Bildschirm 27"

CAP91XX-OTRL



Videosystem zur Kontrolle von Spieldetektoren
Zwei Kameras | Zwei LED-Streifen
Software S9230 | Schutzplatte
Touchscreen

CAP9230



Fernbedienung mit Not-Aus
 Sockel zum Aufladen
 Gesicherte Übertragung 433-434 MHz
 64 Kanäle

CAP91XX-SAU



Säule für Wiederanzeige
 Nur Säule | Höhe 2.40m
 Befestigung am Boden
 Geeignet für 22"-27" Bildschirme

PRO04288



Wandhalterung für Bildschirm
 Last max. 25kg

PRO04176

INTERFACE OPTIONEN



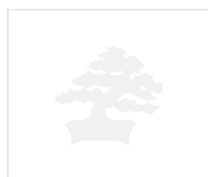
Drucker- und Aufbewahrungsschran
 A4-Laserdrucker | USB-Anschluss
 Schrank 2 Regale
 Maße: 500 x 500 x 920

SSE01220



Aufbewahrungsschrank
 A4-Laserdrucker | 2 Regale
 Maße: 500 x 500 x 920

PRO04008



Drucker
 Tintenstrahldrucker | A4

PRO03790



Schutzhülle für Bildschirm
 Polyester | Schwarz

PRO02686



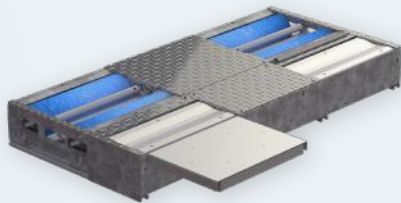
Wiederanzeige
 Größe 22"

CAP00941

PRÜFSTÄNDE-KOMBINATIONEN

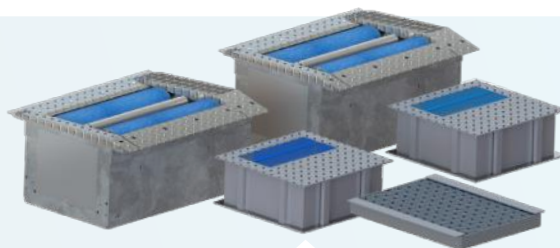
MODULARE AUSRÜSTUNG

Die Prüfstände von Capelec können kombiniert werden um verschiedene Fahrzeugkategorien zu prüfen und zu Prüfstrassen aufgerüstet werden.



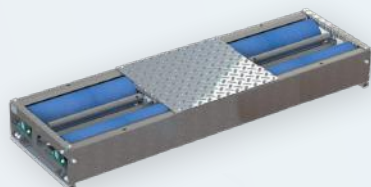
CAP9010 - CAP9020

ROLLEN-BREMSENPRÜFSTAND STOßDÄMPFERPRÜFSTAND
RADLAUFTESTER Für PKW, PKW+



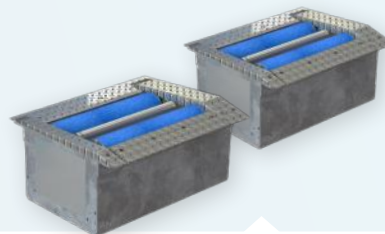
CAP9110

ROLLEN-BREMSENPRÜFSTAND STOßDÄMPFERPRÜFSTAND
RADLAUFTESTER Für LKW



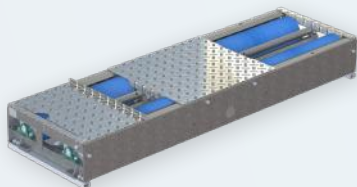
CAP9010 - CAP9020

ROLLEN-BREMSENPRÜFSTAND Für PKW, PKW+



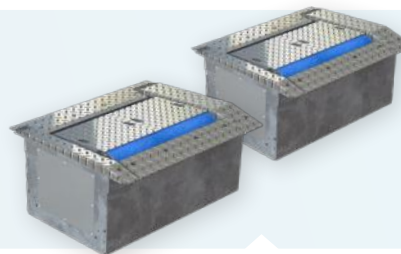
CAP9110

ROLLEN-BREMSENPRÜFSTAND Für LKW



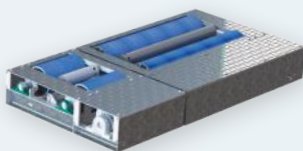
CAPxxx

PLATTEN-BREMSENPRÜFSTAND Für PKW,
2-Rädern



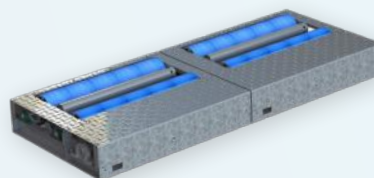
CAPxxx

PLATTEN-BREMSENPRÜFSTAND Für LKW,
2-Rädern



CAP9420

ROLLEN-BREMSENPRÜFSTAND Für Motorräder,
Dreiräder, Quads



CAP9430

ROLLEN-BREMSENPRÜFSTAND Für Motorräder,
Dreiräder, Quads, PKW

FAHRZEUGKATEGORIEN

L1e	L2e	L3e	L4e	L5e	L6e	L7e	LV	HGV



CAP010 CAP9020

							✓	
--	--	--	--	--	--	--	---	--



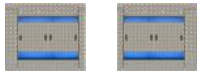
CAPxxx

✓		✓					✓	
---	--	---	--	--	--	--	---	--



CAP9110

								✓
--	--	--	--	--	--	--	--	---



CAPxxx

							✓	✓
--	--	--	--	--	--	--	---	---



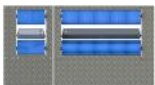
CAP9410

✓		✓						
---	--	---	--	--	--	--	--	--



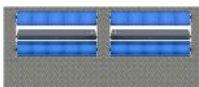
CAP9xxx

✓	✓	✓	✓	✓				
---	---	---	---	---	--	--	--	--



CAP9420

✓	✓	✓	✓	✓	✓	✓		
---	---	---	---	---	---	---	--	--



CAP9430

✓	✓	✓	✓	✓	✓	✓	✓	
---	---	---	---	---	---	---	---	--

PKW | PKW+ SPIELDETEKTOREN



SPIELDETEKTOREN PKW PKW+

Betrieb: elektro-hydraulisch

Maximale Achs-/ Radlast: 3 t / 1,5 t

Maximaler Betriebsdruck: 175 bar

Längs-/Querkraft: 8 kN

Längs-/Querbewegung: 50 mm

Fernbedienung

Spieldetektoren (400V Tri)	CAP9200-LEH
Spieldetektoren (230V Tri)	CAP9201-LEH
Satz Schläuchen	PRO03504
Rahmen	PRO02799

SPEZIFIKATIONEN

- Bewegungsgeschwindigkeit : 60 mm/sec
- Kabel: 6,5 m
- Maße SM: 740 x 580 x 60 mm
- Maße FM: 690 x 700 x 60 mm
- Motor: 1,5 kW, 3PH+N+E 400V / 50Hz / 16A Träge

LKW SPIELDETEKTOREN

SPIELDETEKTOREN LKW

Kompatibel mit den meisten Einbau

Kompakter Rahmen oder Ersatzadapter

Elektro-hydraulischer Betrieb

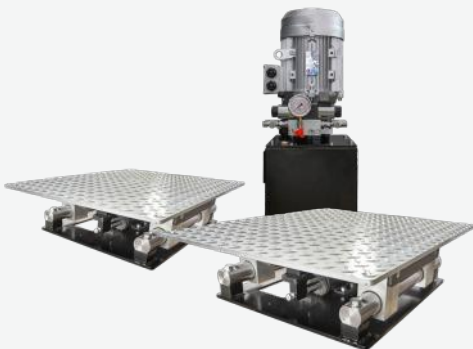
Maximale Last pro Rad: 10 Tonnen (Überfahrt)

Verzinkte Stahlplatten bündig mit der Boden Platte

Kabellose Fernbedienung

KOMPLETTES SET :

- ✓ Modul CAP9210
- ✓ Rahmen für Erstellung PRO04371
- ✓ Flexibler Satz PRO04395
- ✓ Fernbedienung



Komplettes Set	CAP9210-F
Modul Spieldetektoren	CAP9210
Rahmen für Erstellung	PRO04371
Flexibler Satz	PRO04395

SPEZIFIKATIONEN

- 400V Stromversorgung
- Maße der Platten: 800 x 690 mm
- Maße des Rahmens: 212 x 550 x 600 mm
- Maximaler Druck : 150 bar
- Kraft pro Platte : 30 KN
- Bewegungen: Längs | Quer | Diagonal
- Hub Zylinder : 100 mm
- Bewegungsgeschwindigkeit : 70 mm/sec.
- Fernbedienung: Kabellos mit LED-Lampe
- Motor: 5,5 kW, 3 Phasen +N +Erde 400v/50hz
- Beschichtung: Feuerverzinkter Stahl | Tränenblech

VERZÖGERUNGSMESSGERÄT



VERZÖGERUNGSMESSGERÄT

Bremskraft-Tester

RS232- und kabellose-Anschlüsse | LCD-Display

Testbericht

Software S9500

KOMPLETTES SET :

- ✓ Modul CAP9500
- ✓ Saugnapf
- ✓ Schutzhülle
- ✓ Kabel
- ✓ Testbericht

SPEZIFIKATIONEN

- 3D-Sensor
- LCD-Display
- Software S9500

Modul	CAP9500EX-E
Komplettes-Set	CAP9500EX-B

OPTIONEN

KOMMUNIKATION



Thermodrucker | Bluetooth
Akku und Ladegerät

RS232-Anschluss	CAP1000-IMPRS
Kabellose Verbindung über Bluetooth	CAP1000-IMPBT

ERGONOMIE



Manometer
Kraftmessgerät für Handbremse

CAP9500A-CFM



Pedalkraftmesser
Kraftmessgerät für Fußbremse

CAP9500A-CFP



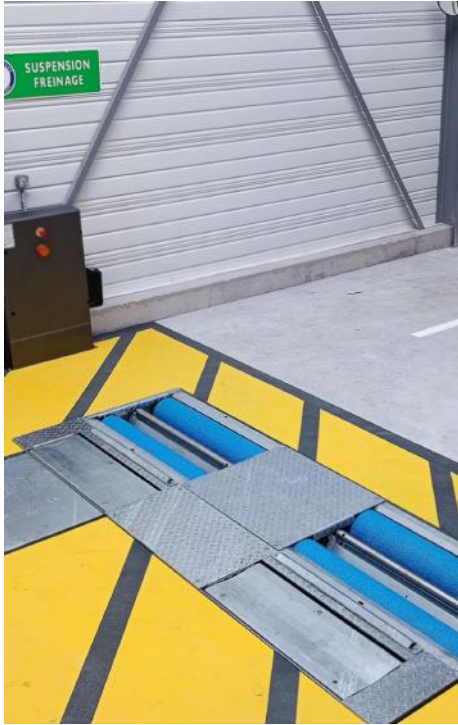
Kraftmessgerät für automatische Türen
Kraftmessgerät für Türendruck von Bussen zu messen

CAP9500A-CFPA



Universelle Befestigung
Befestigung an Motorradlenkern

SSE01044



SONSTIGE GERÄTE



SCHALLPEGELMESSER

DIGITALER SCHALLPEGELMESSER UND KALIBRATOR

LCD-Farbbildschirm | Klasse 2

USB-Anschluss

Netzteil oder Batterie

Spektrum-Analyse

CAP5700EX-SC



LÄRMMESSGERÄT

SCHALLPEGELMESSER | KALIBRATOR | ZUBEHÖR

Abgesetztes Mikrofon | LCD-Farbbildschirm | Klasse 2

USB-Anschluss

Netzteil oder Batterie | Spektrumanalysator

Stativ, das die Positionierung des Mikrofons sicherstellt

KOMPLETTES SET :

- ✓ Schallpegelmessgerät
- ✓ Kalibrator
- ✓ Stativ zur Positionierung
- ✓ Verlängerungskabel 5m
- ✓ Magnetische Befestigung für Totem

CAP5700EX-SCA



GESCHWINDIGKEITSPRÜFSTAND

GESCHWINDIGKEITSPRÜFSTANDMIT ROLLEN | FAHRZEUGE DER KLASSE L

Transportabel | Einbaubar

Ein- und Ausstiegsrampen

Tablet 10" | Win Os

Verstellbarer Sicherheitsschuh | Nachzentrierungsrollen

In das Chassis integrierter Bedienungsknopf

Software S9610 | Benutzerfreundliche Oberfläche

Optionale Fußstützen

CAP9610FR-T



TACHOMETER-PRÜFSTAND

Serien CAP9650

Überprüfung von Tachometern

Kompatibilität mit PKWs

Zugängliche Räder | Software S9650

Mechanismus mit 12 Rollen

Kontrollleuchte für den Betrieb

Metallrahmen | Tablet | Kabelloser Controller

Kompatibel mit ESP, ASR, VSA, VSC, ESC

CAP9650-CTL



TÖNUNGSMESSGERÄT FÜR GLAS

Serien CAP5600

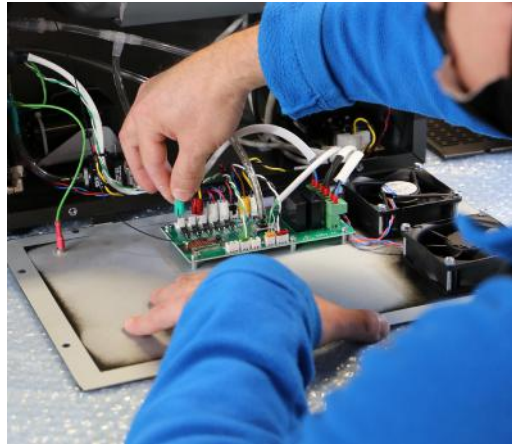
Misst die Tönung von Glas

Testet die Opazität und den Reflexionsgrad des Lichts

Langzeitakku | Saugnap

LCD-Display | Transport-Koffer

CAP5600



VERKAUFS- UND LIEFERBEDINGUNGEN

GELTUNGSBEREICH:

1. Unsere Verkaufs- und Lieferbedingungen gelten ausschließlich. Entgegenstehende oder von unseren Verkaufsbedingungen abweichende Bedingungen des Kunden erkennen wir nicht an. Dies gilt nicht, wenn wir den Bedingungen des Kunden ausdrücklich in Textform zugestimmt haben. Unsere Verkaufsbedingungen gelten auch dann, wenn wir in Kenntnis entgegenstehender Einkaufsbedingungen oder sonstiger AGB unseres Vertragspartners die Lieferung an diesen vorbehaltlos ausführen.

2. Ist der Kunde ein Unternehmer (§ 14 Abs. 1 BGB) gelten unsere Verkaufs- und Lieferbedingungen auch für alle zukünftigen Geschäfte mit dem Kunden. Dies gilt auch, wenn künftig nicht ausdrücklich auf diesen Bezug genommen wird.

ANGEBOT UND PREISE:

1. Unsere Angebote sind freibleibend bzgl. Preis, Menge oder Lieferzeit. Die Bestellung ist für uns erst verbindlich, wenn wir diese bestätigt haben. Die Bestätigung der Bestellung erfolgt binnen drei Wochen und kann auch durch Auslieferung der bestellten Ware erfolgen.

2. Soweit sich aus der Auftragsbestätigung nichts anderes ergibt, gelten die vereinbarten Preise ab Werk (EXW Montpellier, Frankreich; ICC Incoterms 2010) ausschließlich Fracht, Zoll, Verpackung und der jeweils gültigen gesetzlichen Umsatzsteuer. Die Zahlung erfolgt vorbehaltlich anderer Vereinbarung kostenfrei und ohne Abzug von Skonto.

3. Vorbehaltlich gesonderter Vereinbarung ist der Kaufpreis innerhalb von 21 Tagen ab Rechnungsdatum zur Zahlung fällig. Im Übrigen gelten hinsichtlich Voraussetzung und Rechtsfolgen des Zahlungsverzuges die gesetzlichen Regelungen.

4. Der Kunde kann gegen Zahlungsansprüche aus der Bestellung nur aufrechnen, wenn seine Ansprüche rechtskräftig festgestellt, unbestritten oder anerkannt sind. Zur Ausübung eines Zurückbehaltungsrechts ist der Kunde nur insoweit befugt, als sein Gegenanspruch auf dem gleichen Vertragsverhältnis beruht.

LIEFERUNG :

1. Lieferfristen oder Liefertermine gelten nur annähernd, es sei denn, dass sie in der Auftragsbestätigung oder sonst ausdrücklich als verbindlich zugesagt wurden.

2. Lieferfristen beginnen mit dem Datum der Auftragsbestätigung, bei einer Änderung des Auftrages mit dem Datum der Bestätigung der Auftragsänderung. Wenn eine An- oder Teilzahlung oder Materialbeistellung des Kunden vereinbart ist, beginnt die Lieferfrist erst mit dem Eingang der An- oder Teilzahlung und/oder der Materialbeistellung. Der Fristlauf beginnt ferner erst mit der Erfüllung sonstiger Kundenpflichten wie z. B. der Freigabe einer technischen Zeichnung oder der Schaffung notwendiger (technischer) Voraussetzungen wie etwa Strom- oder Wasseranschlüsse. Vorstehende Regelungen gelten entsprechend für die Verlängerung der Lieferfrist, wenn diese kalendermäßig bestimmt oder bestimmbar ist.

3. Falls durch Einwirkung höherer Gewalt oder sonstige von uns nicht zu vertretender unvorhergesehene Ereignisse die Ausführung des Auftrages verzögert wird, verlängert sich die vereinbarte Lieferfrist um die Dauer der Störung, über die wir den Kunden unverzüglich unterrichten. Im Übrigen bleibt der Vertrag unverändert bestehen. Bei über 6 Wochen andauernder Störung können beide Parteien vom Vertrag zurücktreten. Werden wir selbst nicht beliefert, obwohl wir am Tage der Auftragsbestätigung bei zuverlässigen Lieferanten (eine) deckungsgleiche Bestellung(en) aufgegeben haben, werden wir von unserer Leistungspflicht frei und können vom Vertrag zurücktreten. Dies gilt nicht, soweit die Nichtbelieferung von uns in irgendeiner Form zu vertreten ist. Wir sind verpflichtet, den Besteller über die Nichtverfügbarkeit der Leistung unverzüglich zu unterrichten und werden jede schon erbrachte Gegenleistung des Bestellers unverzüglich erstatten.

4. Technische Änderungen, insbesondere Konstruktions- und Formänderungen, die ohne Auswirkungen auf die technische Funktion des Gerätes sind, bleiben im Rahmen des Zumutbaren vorbehalten. Gleiches gilt für notwendige technische Änderungen, die der technischen Verbesserung oder der Anpassung an gesetzliche Vorgaben dienen.

5. Kommt der Kunde in Annahmeverzug oder verletzt er schuldhaft sonstige Mitwirkungspflichten, sind wir berechtigt, den daraus entstehenden Schaden und uns entstandene Mehraufwendungen ersetzt zu verlangen. Weitergehende Ansprüche bleiben vorbehalten. Außerdem geht im Fall des Annahme- oder Schuldnerverzuges die Gefahr des zufälligen Untergangs oder einer zufälligen Verschlechterung der Kaufsache in dem Zeitpunkt auf den Besteller über, in dem der Annahme- oder Schuldnerverzug eintritt.

6. Bei Vorliegen eines Fixgeschäfts i.S.d. § 286 Abs. 2 Nr. 4 BGB oder von § 376 HGB oder wenn der Kunde infolge eines von uns zu vertretenden Lieferverzuges berechtigt geltend machen kann, dass sein Interesse an der weiteren Vertragserfüllung nicht mehr besteht, haften wir nach den gesetzlichen Bestimmungen.

7. Wir haften ferner nach den gesetzlichen Bestimmungen, wenn der Lieferverzug auf einer von uns zu vertretenden vorsätzlich oder grob fahrlässigen Pflichtverletzung beruht; ein Verschulden unserer Vertreter oder Erfüllungsgehilfen ist uns zuzurechnen. Sofern der Lieferverzug auf einer von uns zu vertretenden grob fahrlässigen Vertragsverletzung beruht, ist unsere Schadensersatzhaftung auf den vorhersehbaren, typischerweise eintretenden Schaden begrenzt.

8. Bei Lieferverzug aufgrund der Verletzung einer wesentlichen Vertragspflicht haften wir ebenfalls nach den gesetzlichen Bestimmungen, wobei unsere Haftung auch insoweit auf den vorhersehbaren, typischerweise eintretenden Schaden begrenzt ist.

9. Weitere gesetzliche Ansprüche des Kunden bleiben unberührt.

GEFAHRÜBERGANG :

1. Vorbehaltlich besonderer Vereinbarung ist die Lieferung „ab Werk“ vereinbart.

2. Die Verpackung der Ware erfolgt durch uns auf Kosten des Kunden. Auf Wunsch und Kosten des Kunden versichern wir die Lieferung durch eine Transportversicherung.

GEWÄHRLEISTUNG :

1. Soweit der Kunde Kaufmann ist, setzt die Geltendmachung von Mängelrechten des Kunden voraus, dass der Kunde seinen nach § 377 HGB geschuldeten Untersuchungs- und Rügepflichten ordnungsgemäß nachgekommen ist.

2. Bei Vorliegen eines Mangels der Kaufsache sind wir nach unserer Wahl zur Nacherfüllung in Form der Nachlieferung oder Mangelbeseitigung berechtigt. Im Fall der Mangelbeseitigung tragen wir die erforderlichen Aufwendungen nur bis zur Höhe des Kaufpreises.

3. Ist der Kunde ein Unternehmer (§ 14 Abs. 1 BGB), so ist die Gewährleistung bei gebrauchten Sachen ausgeschlossen, bei neuen Produkten beträgt sie 1 Jahr ab Ablieferung des Kaufgegenstandes.

4. Dieser Abschnitt (§ 5 Gewährleistung) gilt nicht für die Haftung auf Schadensersatz. Für diese Ansprüche gilt § 6 (Haftung).

HAFTUNG :

1. Wir haften nach den gesetzlichen Bestimmungen, wenn der Kunde Schadensersatzansprüche geltend macht, die auf Vorsatz oder grober Fahrlässigkeit auch unserer Vertreter oder Erfüllungsgehilfen beruhen oder wir eine wesentliche Vertragspflicht verletzt haben. Soweit uns keine vorsätzliche Vertragsverletzung angelastet wird, ist die Schadensersatzhaftung auf den vorhersehbaren, typischerweise eintretenden Schaden begrenzt.

2. Die Haftung wegen schuldhafter Verletzung des Lebens, des Körpers oder der Gesundheit bleibt ebenso unberührt wie auch die zwingende Haftung nach dem Produkthaftungsgesetz, aus der Übernahme einer Garantie oder bei arglistigem Handeln.

3. Eine weitergehende Haftung auf Schadensersatz ist – ohne Rücksicht auf die Rechtsnatur des geltend gemachten Anspruchs – ausgeschlossen. Dies gilt insbesondere für Schadensersatzansprüche aus Verschulden bei Vertragsschluss, wegen sonstiger Pflichtverletzung oder wegen deliktischer Ansprüche auf Ersatz von Sachschäden. Dies gilt auch, wenn der Kunde anstelle des Anspruchs auf Schadensersatz statt der Leistung Ersatz nutzloser Aufwendungen verlangt.

4. Die Begrenzung der Schadensersatzhaftung gilt auch im Hinblick auf die persönliche Schadensersatzhaftung unserer Arbeitnehmer, Beauftragten oder Erfüllungsgehilfen.

EIGENTUMSVORBEHALT :

1. Wir behalten uns das Eigentum an der Ware bis zur vollständigen Begleichung aller Forderungen aus der laufenden Geschäftsbeziehung mit dem Kunden vor. Soweit der Kunde Unternehmer ist, ist er verpflichtet, die Kaufsache pfleglich zu behandeln und zum Neuwert gegen Elementarschäden und Diebstahl zu versichern. Etwaige Wartungen hat der Kunde auf seine Kosten durchzuführen. Die Geltendmachung des Eigentumsvorbehalts durch uns gilt nicht als Rücktritt vom Vertrag, wenn sich der Kunde in Zahlungsverzug befindet oder sonst eine erhebliche Pflicht verletzt hat, es sei denn, dass wir dies ausdrücklich erklären.

2. Die Weiterveräußerung der Vorbehaltsware ist dem Kunden, der Unternehmer ist, nur im gewöhnlichen Geschäftsgang und unter der Bedingung gestattet, dass der Kunde einen entsprechenden Eigentumsvorbehalt mit seinem Kunden vereinbart. Zu anderen Verfügungen, wie Sicherungsübereignung, Verpfändung, etc. ist der Kunde nicht berechtigt. Der Kunde ist zur Einziehung der Forderungen aus der Weiterveräußerung solange berechtigt, wie er den Verpflichtungen uns gegenüber nachkommt und unsere Forderungen nicht gefährdet sind. Unsere Befugnis zur Einziehung der Forderung bleibt jedoch unberührt. Wir werden jedoch hiervon keinen Gebrauch machen, solange der Kunde seinen Zahlungsverpflichtungen aus den vereinbarten Erlösen nachkommt, nicht in Zahlungsverzug gerät oder seine Zahlungen einstellt.

3. Für den Fall der Weiterveräußerung tritt der Kunde bereits jetzt bis zur Erfüllung unserer Ansprüche die ihm aus der Weiterveräußerung entstehenden Forderungen an uns ab. Die Abtretung ist auf die Höhe des Rechnungswertes der Vorbehaltsware beschränkt, wenn die Vorbehaltsware zusammen mit anderen Waren verkauft wird. Auf unser Verlangen hin sind sämtliche Informationen und Unterlagen, die zur Geltendmachung von Ansprüchen gegen den Dritten erforderlich sind, zu geben bzw. herauszugeben und die Abtretung dem Dritten anzuzeigen. Auch wir sind zur Anzeige der Abtretung berechtigt.

4. Wir verpflichten uns zur Freigabe der übertragenen Sicherheiten, wenn der Wert der Sicherheiten unsere Forderungen um mehr als 10% übersteigt.

5. Der Kunde wird uns bei Pfändungen oder sonstigen Eingriffen Dritter unverzüglich schriftlich benachrichtigen. Der Kunde wird uns von den Kosten einer Drittwiderspruchsklage gem. § 771 ZPO freistellen, soweit diese nicht von dem Dritten erlangt werden können.

MITWIRKUNGSPFLICHTEN BEI MONTAGEN:

1. Der Kunde hat dafür Sorge zu tragen, dass eine freie und befestigte Zufahrt mit hinreichender Tragfähigkeit besteht. Für die Montage, Inbetriebnahme und Probetrieb benötigter Strom, Wasser, Gas, Sauerstoff o. ä. hat der Kunde kostenlos zur Verfügung zu stellen.

2. Bis zum Montagetermin wird der Kunde die Baustelle wie vereinbart vorbereiten. Hierzu gehören neben etwa erforderlichen Fundamentarbeiten etc. auch die Herstellung von erforderlichen Ver- und Entsorgungsleitungen für Wasser, Abwasser, Öl, Gas, Druckluft, etc. gem. unserer Anforderung. Der Kunde ist für die Einhaltung von gesetzlichen oder behördlichen Vorschriften verantwortlich.

ERFÜLLUNGORT, RICHTSSTAND, RECHTSWAHL:

1. Erfüllungsort ist unser Geschäftssitz, soweit sich aus der Auftragsbestätigung nichts anderes ergibt.

2. Gerichtsstand ist unser Geschäftssitz. Wir sind jedoch berechtigt, den Kunden an seinem Sitz zu verklagen.

3. Es wird die Geltung deutschen Rechts vereinbart, einschließlich der Regelungen des UN-Kaufrechts (CISG) in dessen Geltungsbereich.





FRANKREICH

Capelec SAS
1130 rue des Marels Parc Euréka
34000 Montpellier Frankreich
+33 (0)4 67 156 156
contact@capelec.com

DEUTSCHLAND

Capelec Deutschland GmbH
Gewerbestraße 8
87787 Wolfertschwenden Deutschland
(+49) 08334/98 95 323
capelec.deutschland@capelec.de

INDIEN

Capelec India PVT. Ltd.
Mez 6 1st Floor, A-83,
Okhla Industrial Area, Ph-II,
New Delhi - 110020 Indien
+91-9654117338
capelec.india@capelec.com

FINNLAND

Pegasor Oy
Hatanpään valtatie 34 C
33100 Tampere Finnland
www.pegasor.fi

 www.capelec.de

