



JAMERA

CASA ONNENKIVI



CASA ONNENKIVI

OSOITE

Sarantie 21 Lempäälä

MESSUKOHTTEEN NUMERO

11

TALOTYYPPI

Omakotitalo

KERROSLUKU

2

HUONELUKU

5h + k + s + khh + at

ASUINPINTA-ALA

157 m²

RUNKORAKENNE

Kevytbetoni, yksiaineinen täyskivitalo

ARKKITEHTI

Kirsi Lehtonen, Jämerä Kivitalot Oy

PÄÄTEEMAT

Uusperheelle suunniteltu koti

Panostettu talotekniikkaan ja valaistukseen

Toimiva ja tehokas pohjaratkaisu

Helppohoitoinen kivitalo

Muunneltava 2-6 hengen tarpeisiin



SUUNNITELTU ELÄMÄÄN

MUUNNELTAVA KIVITALO 2-6 HENGEN ARKEEN ILMAN HUKKANELIÖITÄ



3D-Havainnekuva

Casa Onnenkivi on suunniteltu perheelle, jossa arki ei ole vakio vaan muuttuva. Kodin tilat mukautuvat tilanteisiin, joissa asukkaita on välillä kaksi, välillä kuusi. Ratkaisut on tehty niin, että tila palvelee aina tarkoitustaan ilman hukkaneliöitä.

Alakerran yhtenäinen oleskelutila kokoaa perheen yhteen. Keittiö, ruokailu ja olohuone muodostavat toimivan kokonaisuuden, jossa materiaalit, valaistus ja akustiikka tukevat arjen sujuvuutta. Yläkerran makuuhuoneet ovat suuria ja muunneltavissa. Nykyisessä ratkaisussa huoneita on kaksi, mutta ne voidaan tarvittaessa jakaa neljäksi erilliseksi huoneeksi perheen tarpeiden mukaan.

Kodin suunnittelussa on panostettu erityisesti talotekniikkaan ja valaistukseen.

Automaatio yhdistää kodin järjestelmät yhteen käyttöliittymään, ja valaistus on toteutettu kerroksellisena kokonaisuutena, jota voidaan säätää tilannekohtaisesti valon sävystä voimakkuuteen. Ratkaisut näkyvät arjessa helppoutena, mutta myös energiatehokkuutena.

Myös piha on suunniteltu arkea helpottavaksi. Selkeästi rajatut alueet, kiveykset ja vähähuoltainen kasvillisuus tekevät kokonaisuudesta siistin ja helppohoitoisen. Tontin rajautuminen puistoalueeseen tuo ympäristöön rauhaa, ja tilaa jää sekä oleskeluun että lasten leikeille.

Casa Onnenkivi on aito Jämerä täyskivitalo. Koti, jossa arjen toimivuus, kestävä rakentaminen ja huolellinen suunnittelu kohtaavat.

TOIMIVA POHJARATKAISU KAHDESSA KERROKSESSA

Oleskelutilat sijaitsevat alakerrassa, jossa keittiö, ruokailu ja olohuone muodostavat yhtenäisen kokonaisuuden. Olohuoneesta on suora kulku suuremmalle terassille, ja pienempi terassi porealtaineen sijoittuu saunan ja kylpyhuoneen yhteyteen.

Makuuhuoneet sekä kodin huoltoon liittyvät tilat sijaitsevat yläkerrassa. Yläkerran makuuhuoneet ovat suuria, ja osittain tulevaisuudessa jaettavia. Tärkeää suunnittelussa on ollut arjen helppous, joka on huomioitu tilojen sijoittelussa ja toimivuudessa.

Perinteistä kivitaloarkkitehtuuria parhaimmillaan

Selkeä harjakatto, julkisivua suojaavat räystäät ja ajattomat mittasuhteet tekevät rakennuksesta pitkäikäisen ja tasapainoisen kokonaisuuden. Maltilliset ikkunakoot tuovat sisätiloihin runsaasti luonnonvaloa ilman turhaa lämpöenergian hukkaa. Hillitty ja harkittu arkkitehtuuri korostaa aidon kivitalon kestävyyttä, energiatehokkuutta ja ajatonta ilmettä vuodesta toiseen.

ASUINPINTA-ALA

157 m²

MUUT TILAT

45,5 m²

KERROSALA

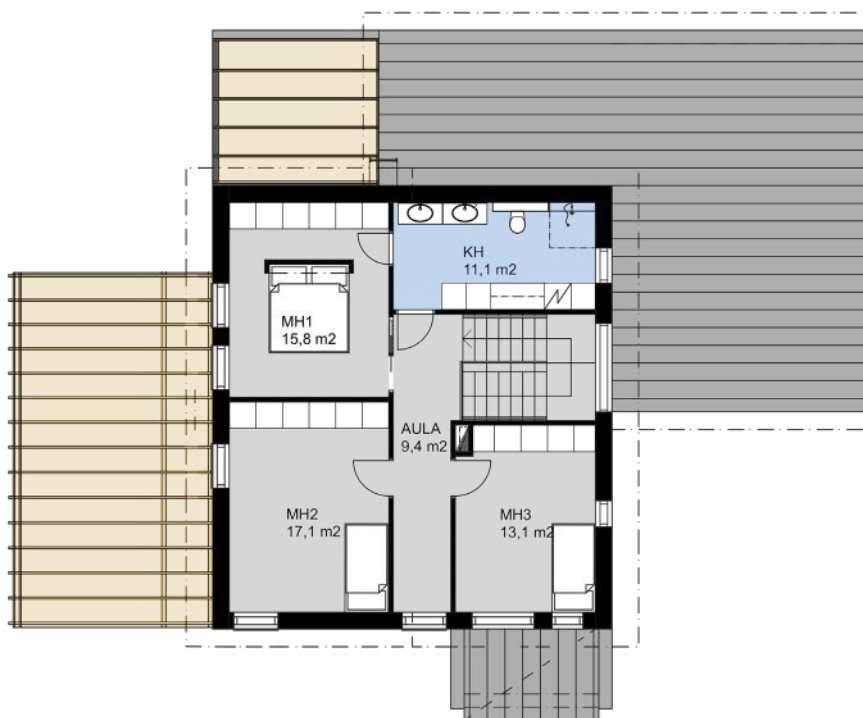
256 kem²

HUONELUKU

5h + k + s + khh + at



kr 1



kr 2

PÄÄNÄYTTEILLEASETTAJA

Jämerä on suomalaisen kivitalorakentamisen edelläkävijä jo vuodesta 1974. Tuhannet rakennetut kodit ja vahva suunnitteluosaaminen näkyvät yksilöllisissä, arkkitehtonisesti korkeatasoisissa kivitaloissa, joissa yhdistyvät asumismukavuus, ajaton design ja kestävät rakenneratkaisut.

Jämerä toimii rakentajan kokonaisvastuullisena kumppanina suunnittelusta toteutukseen. Yksi kumppani, kiinteä hinta sovittuun valmiuteen ja yksi vastuu tekevät rakentamisesta selkeää ja turvallista. Jokainen koti suunnitellaan yksilöllisesti tontin ja asukkaiden tarpeiden mukaan.

Jämerä-talojen yksiaineinen täyskivirunko tarjoaa energiatehokkuutta, paloturvallisuutta, ääneneristävyttä ja pitkäikäisyyttä. Jämerän taustalla toimii Bauroc, Pohjois-Euroopan suurin harkkovalmistaja.

JÄMERÄ

Menestyksen vuodet asuntomessuilla

Jämerä on Suomen Asuntomessujen historian menestynein talotoimija. Jämerä pitää yhdessä omistamansa Forte-tuotemerkin kanssa Asuntomessujen Paras Talo -yleisöäänestyksen ykkössijaa kuudella voitollaan vuosina 1982, 2009, 2014, 2016, 2022 ja 2023.

Viime vuosien voittajakohteisiin kuuluvat Naantalın Aurinkolinna sekä Loviisan Villa Havet, jotka nousivat messuyleisön suosikeiksi ajattoman arkkitehtuurinsa, laadukkaiden sisustusratkaisujensa ja kestäväää asumista tukevien kokonaisuksiensa ansiosta.



Villa Havet, asuntomessuvoittaja 2023



Naantalın Aurinkolinna, asuntomessuvoittaja 2022



Jämerä Lapilli, asuntomessuvoittaja 2009



Jämerä Kuitia, asuntomessuvoittaja 1982

NÄYTTEILLEASETTAJAT

Casa Onnenkiven energiaratkaisuja täydentävä Elisa Kotiakku tuo kotiin energiatehokkuutta ja arjen huolettomuutta. Autotalliin sijoitettu kotiakku mahdollistaa aurinkosähkön varastoinnin myöhempää käyttöä varten sekä auttaa tasaamaan sähkön hinnan vaihteluita osana talon modernia talotekniikkaa.

elisa | Kotiakku

elisa.fi/kotiakku

Saksalaisesta laadustaan tunnettu Noblessa yhdistää kiintokalusteissaan kestävyuden, huolitellun viimeistelyn ja ajattoman muotoilun. Kohteen keittiössä korostuu pähkinänsävyinen kiintokalustekokonaisuus, joka tuo avaraan tilaan lämpöä, luonnetta ja modernia arvokkuutta.

noblessa
Laatukeittiöt Saksasta

noblessa.fi/tampere

Suomalainen Franssila tunnetaan korkeatasoisesta märkätilasuunnittelusta ja huolellisesta käsityöjäljestä. Kohteen kylpyhuone–saunakokonaisuudessa yhdistyvät marmorikuvioisten laattojen ajaton ilme ja lämminsävyisten puupintojen pehmeä tunnelma, jotka luovat tilaan harmonisen kokonaisuuden.

FRANSSILA

franssila.fi

Kotimainen Solar Kaihdin valmistaa laadukkaita mittatilaustyönä toteutettuja kaihdinratkaisuja. Kohteen alakerran oleskelutilassa käyttömukavuutta täydentävät älykaihtimet, kun taas yläkerran makuuhuoneiden pimennysverhot tuovat tiloihin rauhaa ja asumismukavuutta.

SOLAR
love the sun

solar.fi



JAMERÄ

www.jamera.fi