

RAMS

COTTONS

Catálogo *Ejecutivo*

A solid orange square is positioned in the center of the page, partially overlapping the text.

Estamos cambiando  
la industria de la moda en México...  
***Queremos que estés ahí.***

# ■ Envíos a todo *México*



a través de *nuestra página web:*  
**[www.ramscottons.com.mx](http://www.ramscottons.com.mx)**



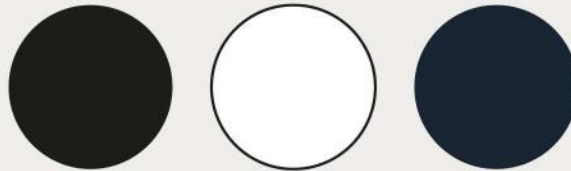
Nuestras  
*Líneas*

# ■ Línea *Playeras Básicas*

Playera manga corta, cuello redondo en colores básicos, ideal para el día a día, el básico que no te puede faltar.



**96% Algodón Premium**  
**04% Elastano**



**Modelo.-** Sergio MC  
96% Alg / 04% Elast  
**Tallas:** XS, S, M, L, XL.

**\$150.00**



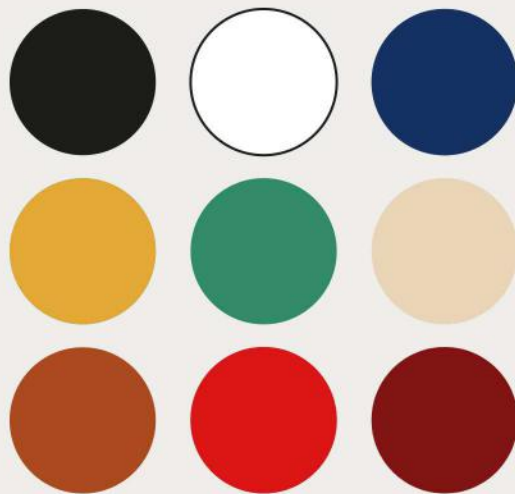
# ■ Línea *Playeras Polo*

Playera tipo Polo con combinación en jareta interna y bordado "Escudo" en contraste, cómoda e ideal para cualquier momento del día.



*Detalle bordado  
en contraste*

**96% Algodón**  
**04% Elastano**



**Modelo.-** Roger  
96% Alg / 04% Elast  
**Tallas:** XS, S, M, L, XL.

**\$299.00**



# ■ Línea *Camisas*

Camisa básica manga larga, corte slim-fit, botones en el cuello down, bias en la jareta, tiene bolsa.



**Ideal  
para uniformes**

**96% Algodón  
Premium  
04% Elastano**



**Modelo.-** Zaid  
96% Alg / 04% Elast  
**Tallas:** XS, S, M, L, XL

**\$395.00**



# ■ Línea *Camisas*

Camisa manga corta, corte slim-fit,  
combinación en jareta para contraste.  
Suave, elegante e ideal para toda ocasión.



**Ideal**  
*para uniformes*

**100% Algodón**  
*Premium*



**Modelo.-** Insider  
100% Algodón  
**Tallas:** XS, S, M, L, XL

**\$345.00**



# ■ Línea *Camisas*

Camisa manga corta elaborada en 100% Algodón premium con bolsa tipo parche al frente. ideales para uniformes u ocasiones formales.



**Ideal  
para uniformes**

**50% Algodón  
Premium  
50% Poliéster**



**Modelo.- Miguel**  
50% Alg / 50% Pol  
**Tallas: XS, S, M, L, XL**

**\$325.00**

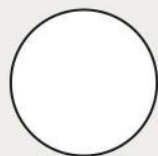


# ■ Línea *Camisas*

Camisa manga corta elaborada en 50% Algodón - 50% Poliéster con bolsa tipo parche al frente. Ideales para uniformes u ocasiones formales.



**50% Algodón**  
**50% Poliéster**



**Modelo.-** Oxford  
50% Alg / 50% Pol  
**Tallas:** XS, S, M, L, XL.

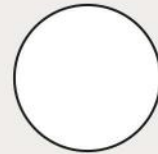
**\$325.00**



# ■ Línea *Camisas*



Camisa manga corta, estilo clásico, con tela texturizada, una bolsa superior. Ideal para uniforme de trabajo o un look semi-formal.



**50% Algodón**  
**50% Poliéster**

**Modelo.-** Sabato  
50% Alg / 50% Pol  
**Tallas:** XS, S, M, L, XL.

**\$299.00**

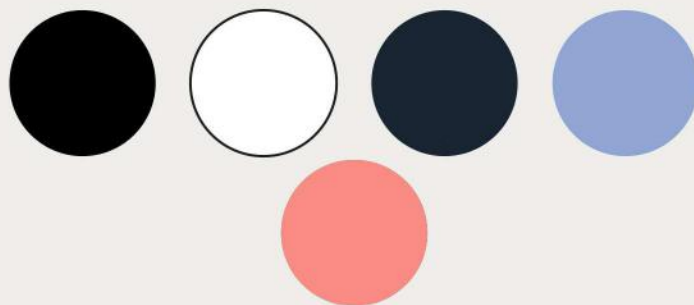


# ■ Línea *Camisas*

Look de lino muy marcado, corte  
slim fit, cuello mao y bolsa.



**100% Algodón**



**Modelo.-** Iran

100% Algodón

**Tallas:** XS, S, M, L, XL.

**\$325.00**



# ■ Línea *Guayamisas Bordadas*

Guayamisa de manga corta en corte clásico con diversos bordados.  
Look de lino en combinación de algodón con poliéster.



**Detalle Bordado**

**Modelo.-** Kuic  
50% Alg / 50% Pol  
**Tallas:** XS, S, M, L, XL

**\$790.00**



**Modelo.-** Teya  
50% Alg / 50% Pol  
**Tallas:** XS, S, M, L, XL

**\$790.00**



**Detalle Alforzado.**

**Modelo.-** Solé  
65% Pol / 33% Alg / 02% Elast  
**Tallas:** XS, S, M, L, XL

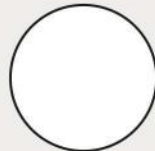
**\$790.00**

# ■ Línea *Guayamisas*

Guayamisa con corte clásico.  
Alforzado con fuelle, tela de algodón  
con poliéster, look de lino con  
combinación en pie de cuello y jareta  
en contraste.



**Detalle  
Alforzado.**



**50% Algodón**  
**50% Poliéster**

**Modelo.-** Digan  
50% Alg / 50% Pol  
**Tallas:** XS, S, M, L, XL.

**\$590.00**



# ■ Línea *Guayamisas*

Guayamisa de manga corta en corte clásico con 5 alforzas finas y look de lino. En combinación de tela de algodón con poliéster, siendo más ligera y elegante.



**Detalle  
Alforzado.**



**50% Algodón  
50% Poliéster**

**Modelo.-** Trilan  
50% Alg / 50% Pol  
**Tallas:** XS, S, M, L, XL

**\$590.00**



# ■ Línea *Pantalones Formales*



**Slim  
fit**

Pantalón corte *Slim fit* con variedad de tallas y colores, elaborado en algodón - elastano. Ideales para uso casual y en la oficina.

**Variedad  
de colores**



**Modelo.-** Cartagena  
98% Alg / 02% Elast  
**Tallas:** 28, 30, 32, 34, 36, 38

**\$449.00**



# ■ Línea *Pantalones Formales*



Pantalón de vestir, corte *Slim fit* de gabardina de algodón.

Variedad  
*de colores*



**Slim  
*fit***

**Modelo.-** Chino  
98% Alg / 02% Elast  
**Tallas:** 28, 30, 32, 34, 36, 38

**\$495.00**



# ■ Línea *Pantalones Formales*

Pantalón de vestir, corte *Slim fit* de gabardina de algodón.



**Corte  
Regular**

**Variedad  
de colores**



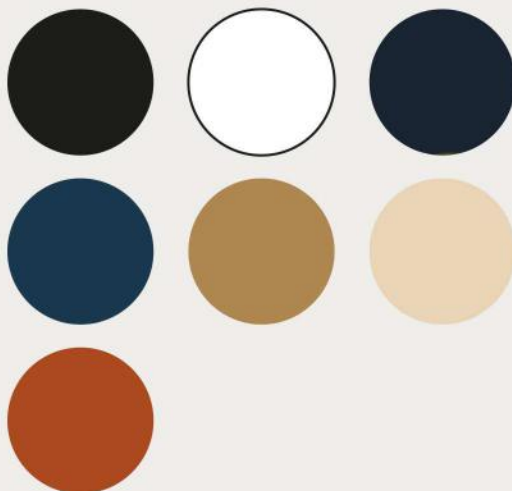
**Modelo.-** Regular  
98% Alg / 02% Elast  
**Tallas:** 28, 30, 32, 34, 36, 38

**\$495.00**



# ■ Línea *Bermudas*

Bermuda de gabardina de corte *Slim fit* con bolsa oculta, en variedad de colores.



**Slim  
*fit***

**Modelo.-** Terra  
98% Alg / 02% Elast  
**Tallas:** 28, 30, 32, 34, 36, 38

**\$345.00**



# ■ Línea *Top Siders*

**BEST SELLER**



Cómodo, acolchado, durable.  
Buena opción para todas las  
ocasiones. Ajuste con cordones.  
Suela "Eva": Polímero termoplástico,  
versátil.



## 100% Piel

**Forro Int: Porcino**  
**Forro Ext: Vacuno**  
**Suela: EVA**



**Modelo.- Top Sider**  
100% Piel  
**Tallas: 26, 26.5, 27, 27.5, 28.**

**\$790.00**



# ■ Línea *Pantalones Dama*



Pantalón de vestir, confeccionado con materiales de alta calidad: Algodón, poliéster y elastano. Ajuste cómodo y favorecedor. Cuenta con dos bolsas funcionales.



**Modelo.-** Pantalón Sol  
63% Alg / 35% Pol / 02% Elast

**Tallas:** 5, 7, 9, 11, 13

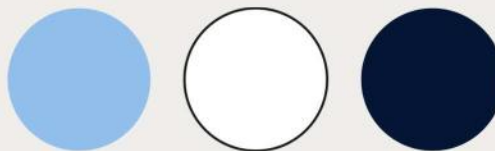
**\$449.00**



# ■ Línea *Blusas Ejecutivas*



Blusa camisera de vestir manga larga, hecha en combinación de algodón, poliéster y elastano, debido a su composición es suave, cómoda y de fácil planchado. Costuras y botones reforzados. Apta para oficina, trabajo, uso profesional y personal.



**Modelo.-** Blusa Clara  
77% Alg / 21% Pol / 02% Elast

**Tallas:** S, M, L, XL

**\$325.00**



# ■ Línea *Blusas Ejecutivas*



Blusa camisera de vestir manga corta, hecha en combinación de algodón, poliéster y elastano, debido a su composición es suave, cómoda y de fácil planchado. Costuras y botones reforzados. Apta para oficina, trabajo, uso profesional y personal.



**Modelo.-** Blusa Sara  
77% Alg / 21% Pol / 02% Elast

**Tallas:** S, M, L, XL

**\$295.00**



# Contacto

Calle 63 N°422 x 42 y 44  
Col. Centro, Mérida, Yucatán.  
C.P. 97000

Cel. 999 442 6671

Correo:  
[ventaswebrams@gmail.com](mailto:ventaswebrams@gmail.com)

**RAMS**  
C O T T O N S