

CAMPAÑA 04 2026

Bata
CATÁLOGO

x

Catálogo
-topitop



MI **#1** PAPÁ
#1 TOP



Quiero ser como tú



MI #1 PAPÁ TOP

Celebramos a Papá
tenerte es el mejor
regalo que me dio
la vida.

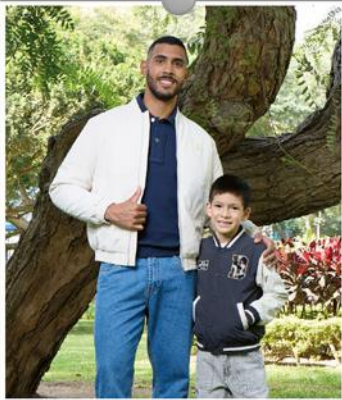


El mejor día



Momentos favoritos

Gracias por
cuidar
de mí
y por ser
siempre
mi
súper
héroe



Siempre estás ahí



feliz día papá 

Celebra su día con el regalo perfecto de

Catálogo
-topitop



Look Smart
Casual Urbano

Abrigo

Jack

s/199.90

De paño con 8 botones, bolsillos decorativos y solapas.

Color: Negro New
3216446

Talla:

S M L XL



**Abrigo
Cameron**

s/ **189.90**

Con una pieza interna tipo chompa desmontable, ideal para adaptar tu look. Con cierre central y botones.



**a: Camel
3216871**

Talla:
S M L XL

**b: Negro new
3212446**

Talla:
S M L XL



**c: Charcoal
3212438**

Talla:
S M L XL





a

Detalles



Puños



b



a. **Camisa Apolo**
s/ **79.90**

b. **Camisa Adonis**
s/ **69.90**

Manga larga en Jacquard.

Manga larga con diseño de cuadros finos, bolsillos decorativos y botones en el cuello.

a: **Blanco Óptico**

b: **Vino Oscuro**

3206744

3215396

Talla:

Talla:

S M L XL

S M L XL



El regalo perfecto para papá

a



a. *Chompa Eloi*

s/ **89.90**

En tejido de punto ligero con punto diferenciado y cuello redondo.

a: Azul Oxford

3216438

Talla:

S M L XL

b. *Chompa Jordy*

s/ **69.90**

Chompa en tejido de punto ligero cuello alto con cierre.

b: Plomo

3248218

Talla:

S M L XL

c. *Chompa James*

s/ **69.90**

En tejido de punto ligero con punto diferenciado y cuello redondo.

c: Vino Oscuro

3208472

Talla:

S M L XL



b



c



TEJIDO CON TEXTURA





DAD


ELEGANCIA CASUAL
en un solo look

EXCLUSIVO

Blazer

Gentile

s/ 199.90

Manga larga con
dos botones y
bolsillos decorativos.

Color: Negro New

3216462

Talla:

S M L XL





Casaca
Pablo
s/ **159.90**

Con cierre central,
bolsillos laterales y
forro interno.

Color: **Beige Natural**

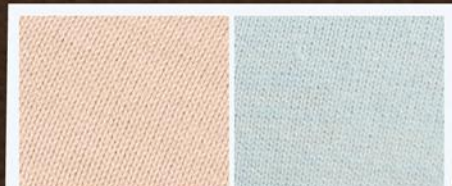
3215361

Talla:

S M L XL

PRENDAS VERSÁTILES PARA *elevar el outfit de papá*

tpt
HOMBRE



NUEVOS TEJIDOS



Chompa

Luka

En puente ligero, con
cuello camisero y botones
decorativos.

Cada una a **s/ 69.90**

a: Beige Melange

3208018

b: Verde Slate

3208022

Talla:

S M L XL

DETALLE DE MANGA



a



b



a. *Camisa*
Abner

s/ **69.90**

Manga larga tela jacquard. Silueta slim fit.

a: Verde Botella

3206690

Talla:

S M L XL

b. *Casaca*
Renato

s/ **159.90**

Casaca en poliéster con aplicaciones de corduroy en el cuerpo.

b: Negro New

3215993

Talla:

S M L XL



Casaca
Anthony
 s/ **119.90**

Con capucha oculta y bolsillos con cierres.

a: Guinda Shadow
 3207898

b: Negro New
 3207882

c: Azul Atlantic
 3207890

d: Verde campo
 3207911

Talla:

S M L XL

**Casaca
Manu**

s/ 159.90

En drill con cierre central y botones. Bolsillos delanteros funcionales.

Color: Negro New

3210324

Talla:

S M L XL





a



b

EL BÁSICO

*moderno
de la temporada*

Sudadera

Aaron

s/79.90

En tejido punto grueso en manga larga con cuello camisero y botones.

a: Azul Oxford
3212851

b: Marrón Cocoa
3212855

Talla:

S M L XL



a. *Casaca*
Hilton

s/ **159.90**

En cuero sintético con cortes en los hombros, cierre central y bolsillos delanteros.

a: Negro New

3207927

Talla:

S M L XL



b. *Cárdigan*
Christopher
s/ **99.90**

En punto tejido con cuello camisero y botones centrales. Silueta slim fit.

b: Marrón Claro

3215974

Talla:

S M L XL



Casaca
Carlos
s/ **159.90**

En cuero sintético con
broches y bolsillos
laterales. Sotificada y
versátil.

Color:
Negro New
3191126

Talla:

S M L XL

NUEVO CHALECO ACOLCHADO

a

LOOK
para papa



b



Chaleco
Luis
s/ **109.90**

Acolchado ligero de nylon con bolsillo en el pecho.

a: Azul Oxford
3214843

b: Negro New
3207950

Talla:

S M L XL

Textura especial
ACOLCHADO



Casaca
Bartor
s/ **159.90**

Acolchada con corte en
hombros y bolsillo en
delantero.

Color : Verde Forest
3209034

Talla:

S M L XL

CÓMODO Y LISTO PARA
cualquier ocasión

A TAN SOLO

s/ 149.90

CADA UNO

regalos
PARA
Papá

LOADING...



a. Casaca Miguelon

a: Beige Arena
3210312

Talla:
S M L XL

Bomber cuello en rib elástico y manga larga. Cierre frontal con cremallera.

b. Casaca Nick

b: Marrón Roble
3209070

Talla:
S M L XL

Bomber cuello en rib contraste y puño, manga larga. Cierre frontal con cremallera.

Básicos

infaltables



a: Blanco Óptico

3187666

Talla:

S M L XL



b: Gris Noche

3187678

Talla:

S M L XL



c: Guinda Rubi

3187698

Talla:

S M L XL



a: Negro New

3187662

Talla:

S M L XL

Camisa Piedro

s/ **69.90**

Camisa básica
manga larga con
bolsillo en
delantero.

tpt
HOMBRE

e: Azulino

3187686

Talla:

S M L XL





FESTEJA A PAPÁ

CON UN DETALLE

• ESPECIAL •

Abrigo
Thomas
s/ **199.90**

En paño con 4 botones centrales y bolsillos con solapas.

Color: Azul Dutty

3227235

Talla:

S M L XL



Colores que resaltan
----- tu personalidad

tpt
HOMBRE



**Chompa
Jhair**

s/ **79.90**

En punto ligero
con cuello
redondo y diseño
de franjas
horizontales.

a: Verde Campo
3190779

b: Beige Safari
3190791

c: Guinda Taw
3190795

d: Negro New
3190799

Talla:

S M L XL

UN **BÁSICO** COMBÍNALO A TU MANERA

SPORT

CASUAL

URBANO



a



b



c

con jeans

con buzo

con pantalón

Chaleco Oscar
s/ **79.90**

De nylon básico con bolsillos en delantero y bolsillo interno.

a: Camel pardo
3207874

Talla:
S M L XL

b: Azulino Sea
3207866

Talla:
M L XL

c: Marrón
3207878

Talla:
S M L XL

COLLECTION



URE

URE

RE

E

E

E

E

E

E

E

E

Casaca
WILLIAM

s/ **159.90**

En cuero sintético con contraste de color block. Cierre con cremallera y aplicación de bordado.

Color : Negro New

3214707

Talla:

XS S M L XL



Casaca

VALENTIN

s/ **139.90**

Regular fit. Cuello y manga larga acabada en puño con botón. Bolsillos de parches. Cierre frontal con botones.

a: Azul Pageant

3203858

b: Verde Olive

3203851

Talla:

XS S M L XL



Casaca

AKOSTA

s/ **139.90**

Con 4 bolsillos frontales
tipo parche y cierre
central. Silueta relajada.

a: Gris Glaciar
3222205

b: Negro New
3203872

Talla:

XS S M L XL





a. Casaca
BACK
s/ **159.90**

De textura canvas con
cuello de corduroy.
Cierre central y bolsillo
decorativo.

Color: Beige
3211867

Talla:

XS S M
L XL

LOOK
para papá



b. Polo
BETTER
s/ **49.90**

Manga corta con
piezas en contraste y
print HD.

Color: Marrón Claro
3214887

Talla:

XS S M L XL



JACKET DENIM



a

SPECIAL
EDITION

IAN

s/ **99.90**

En tela denim grueso,
botones centrales y
bolsillos en el pecho.

a: Medium Wash

1982375

b: Negro New

1982369

Talla:

XS S M L XL



b



a



a. Casaca
DIMERC

s/ **179.90**

Regular fit alto y
manga larga acabada
en puño con botón.
Bolsillos parches. Cierre
frontal con cremallera

a: Azul Atlantic

3203944

Talla:

XS S M L XL



b

b. Polo

TED

s/ **69.90**

Manga corta con cuello
redondo y tela listado.

b : Beige Arena

3216019

Talla:

XS S M L XL

α. Chompa

ASHER

s/ **89.90**

Con tejido trenzado. cuello alto con cierre y bordado decorativo.

α: Beige Arena

3185635

Talla:

XS S M L XL





Casaca
ELLIOT
s/ **169**.90

Bomber relaxed fit en
cuero sintético. Cuello
y puño acabado rib
manga larga. Bolsillos
de costados y cierre
con cremalleras

Color: Marrón
3213628

Talla:

XS S M L XL



Casaca
UPPER
s/ **139.90**

Con detalle en
manga de cuero
sintética, cierre
central y pretina.

a: Azul Pageant
3190817

b: Coco
3190810

c: Negro New
3190803

Talla:

XS S M L XL



Camisa
THOMAS

s/ **59.90**

De villela, manga larga a cuadros con reguladores en mangas.

a: Azul Real
3187731

b: Negro New
3207784

c: Coco
3187773

Talla:

XS S M L XL



Pantalón

YORK

s/ **99.90**

Con pretina de 1 botón y pasador decorativo con bolsillos parches con tableros y cortes en piernas

Talla:

28 30 32 34 36

a: Verde Militar
3204940

b: Beige Safari
3206717

c: Negro New
3204939

d: Azul Persa
3205259



Casaca

NOAH

s/ **139.00**

Ligera con manga
ranglan, cuello alto.

a: Coco
3218176

b: Azul Pageant
3218183

Talla:

XS S M L XL



Pantalón

LELO

s/ **109.00**

De bota recta con
pipings laterales y
bolsillos funcionales.

c: Azul Pageant
3218140

d: Verde Olive
3214664

e: Negro New
3215631

Talla:

XS S M L XL

*hawk

\$169.90



**a.Polo
STEP**

Con cuello
camisero, manga
corta y estampado.

a: Negro New
3214233

Talla:

XS S M L XL

**b.Polo
LUCKY**

Cuello camisero,
manga corta con tejido
jacquard y pechera
cierre con botón.

b: Teja Dusty
3217293

Talla:

XS S M L XL



Casaca

MASTER

s/ **159.90**

Acolchada con estructura con capucha desmontable y dos tipos de tela complemento.

Color : Verde Botella

3217321

Talla:

XS S M L XL



Chaleco
LORENZ

s/ **99.00**

Ligero con capucha, cuello subido y manga sisa. Bolsillos de vivo en cadera. Cierre

a: Azul Pageant
3220930

b: Verde Botella
3215408

Talla:

XS S M L XL



HAWK OUTFIT

a



b



TOPITOP



Sudadera
FREEDOM

s/ **89.90**

Con cuello camisero
y estampado en el
pecho.

a: Negro New

3218140

Talla:

XS S M L XL



Jogger
CHARLES

s/ **99.90**

Con pretina
elástica y cordón.
Bolsillos funcional
con decorativo de
cremallera al
costado.

b: Negro New

3214587

c: Beige Camello

3232389

Talla:

28 30 32 34 36





Sudadera
SUMBON

s/ **99.90**

Con capucha, cortes en laterales y
filos en contraste.

a: Gris Oscuro
3214728
b: Verde Cemento
3216012

Talla:
XS S M L XL



Sudadera
EDGAR

s/ **99.90**

Cuello redondo
con combinado
contraste
delantero y
espalda

c: Negro New
3214788

Talla:
S M L XL



REC

a



b



Casaca

ROYER

s/ **159.90**

En tela denim con cuello en corduroy. Cierre central y bolsillo ojal en el pecho.

a: Light Wash

3208689

b: Natural

3208684

Talla:

XS S M L XL



SI 99.90

Pantalón Jeans
JORGE

Con entalle pitillo

Talla:
28 30 32 34

a: Marrón Dark
1707147

b: Light Wash
1636609

c: Dark Wash
1636597

Sudadera
BARRY

s/ **89.90**

Con cremallera en el cuello alto, cintas laterales contrastantes y aplicación de bordado

a: Verde Botella
3218335

b: Grey Melange
3217100

Talla:

XS S M

L XL

Buzo
JAY

s/ **79.90**

Pantalón con cinta lateral con cordón ajustable.

c: Grey Melange
3214817

d: Verde Botella
3218313

Talla:

28 30 32 34 36



*hawk



Sudadera
Nick

Full print con capucha
y decorativos de
bordado.

a: Negro New
3185051

b: Grey Melange
3185058

Talla:

XS S M L XL

SUDADERA POR SOLO
s/ **99.90**
POR UNIDAD

CONJUNTOS CASACA + JOGGER



Casaca

ROBERT

s/ **79**.90

Casaca deportiva con capucha y cierre en pecho.

a: Azul Pageant
3209241

b: Gris Claro
3209227

c: Negro New
3209234

Talla:

XS S M L XL

Jogger

LEE

s/ **79**.90

Estilo deportivo con detalles laterales.

d: Azul Pageant
3209264

e: Gris Claro
3209257

f: Negro New
3209250

Talla:

XS S M L XL



EXCLUSIVO

Abrigo
Clavel
s/ **179.90**

Cruzado semi
entallado de paño con
detalle de cinturón.

Color: Negro New

3220153

Talla:

S M L XL





a. *Chaqueta*
Veca

s/ **159.90**

Cuello solapa y manga larga con presillas en hombro. Cierre frontal con botones y bolsillos parches delanteros

Color: Negro New

3216272

Talla:

S M L XL

EXCLUSIVO

b. *Chaqueta*
Rosas

s/ **159.90**

Cuello solapa y manga larga. Bolsillos con tapas en delantero. Cierre frontal con botones.

Color: Marrón claro

3220799

Talla:

S M L XL



Abrigo
Austria

s/ **149.90**

Cuello alto y manga larga con trabillas y botón. Bolsillos delanteros. Cierre frontal con botones.

Color: Negro New

3221221

Talla:

S M L XL

**Abrigo
Begoña**

s/ 159.90

Oversize a cuadros de
cuello solapa cruzado
con 6 botones.

Color: Marrón

3216924

Talla:

S M L XL





PRENDA

que te hace sentir **ÚNICA**

Capa
Irlanda
s/ **139.90**

Con cuello camisero
y cinturón de la
misma tela. Cierre
frontal con botones.

Color: Negro New
3216377

Talla:

S M L XL

Soft Capucha



TEJIDO DE **PANA**

EXCLUSIVO

**Abrigo
Tulipan**

s/ **179.90**

Con capucha y manga larga con
trabillas. Confeccionado en tejido
suave al tacto. Bolsillos laterales y
cinturón entrelazado.

Color: Marrón Cocoa

3220097

Talla:

S M L XL



Blusa
Miluska
s/ **59.90**

Escote en V. Manga larga con reguladores en manga. Bolsillos delanteros parches y cierre frontal con botones.

a: Borgoña
3188384

b: Azul Náutico
3188391

Talla:

S M L XL

MANGA LARGA



ESPALDA





Chaqueta
Mila
s/ 139.90

Cuello redondo y
manga larga. Detalle
de cinturón
contraste. Botones
frontales decorativos.

Color: Azul Dutty

3228300

Talla:

S M L XL

Blazer Roma

Diseño a cuadrados.
Con silueta
entallada, cruzado
frontal y botones
decorativos.
Tiene forro interior.

Color: Negro New

3228306

Talla:

S M L



Nueva Tela
con Textura **sl 149.90**



Detalles



a



b



TUS FAVORITOS

s/.89.90

Blusa Janice

Cuello solapa y manga larga. Pechera frontal y puño con botones

a: Azul Atlantic
3218169

b: Beige Safari
3201513

Talla:

S M L XL





Detalles



✦ IDEAL PARA EL CLIMA FRÍO

Casaca
Croacia
s/ **129.90**

Casaca gruesa básica
con diseño de rombos.
Botones centrales y
bolsillos laterales.

a: Azul Náutico
3218940

b: Verde Militar
3218947

Talla:

S M L XL



Casaca

Vela

s/ **139.90**

Acolchada con capucha ajustable. Bolsillos delanteros y detalle de cinturón ajustable

Talla:

S **M** **L** **XL**

a: Verde Bronze
3219971

b: Marrón
3219957

c: Beige
3219964

Pantalón Skinny efecto push up

Pantalón
Xisela

s/ **69.00**

De delicadas líneas
verticales. Silueta
skinny con efecto
push up.

Color: Negro New

3200626

Talla:

28 30 32 34 36



LLEVA MÁS
paga menos

s/ **99.90**

**PRECIO
IRRESISTIBLE**
-tpt



Chompa

Ani

Cuello asimétrico y
manga larga. Con
diseño en el tejido.

Talla:

S M XL

a: Coco
3216123

b: Lila Wood
3240015

c: Acero Bijou Poly
3240001

d: Beige Natural
3240008



a



b



c



**a. Chompa
Cara**

s/ 69.90

Punto Tribal de exquisitos detalles en un suave tono. Cuello redondo y manga larga.

Color: Beige Crema

3197873

Talla:

XS S M L

**Pantalón
Xoana**

s/ 89.00

Recto de tiro alto con pinzas que crean efecto push up. Bolsillo ojal en la parte trasera.

**b: Verde Oil
3217361**

**c: Azul Náutico
3204649**

Talla:

28 30 32 34 36





EXCLUSIVO
 a. *Casaca*
Margarita

s/ **159.90**

Cuello camisero y manga larga acabada en puño. Bolsillos de vivo en delantero. Forro interior a tono. Cierre frontal con cremallera y broches.

Color:
 Marrón Chocolate

3217563

Talla:

S M L XL



b. *Chompa*
Aizha

s/ **69.90**

De cuello redondo y manga larga. Textura de tejido a tono.

Color: Plomo Melange

3217798

Talla:

S M L XL





a



b



c

**Chaleco
Paola**
s/ **89.90**

Acolchado con capucha y tiras regulables en la cintura.

a: Rojo Carmín
3216843

b: Gris Arena
3216836

c: Morado Argyle
3216857

Talla:

S M L XL

**UN
CHALECO**

Que  resuelve tu look

Detalles



a



a. **Casaca Victoria**

s/ **129.90**

Efecto piel cuello mock y manga larga. Cierre frontal con cremallera metálica y bolsillos delanteros

Color: Marrón

3212120

Talla:

S M L XL



b. **Chaqueta Corinel**

s/ **79.90**

De cuello redondo y manga larga. Cierre frontal con botones + Polo de cuello redondo y manga corta.

Color: Beige Crema

3228063

Talla:

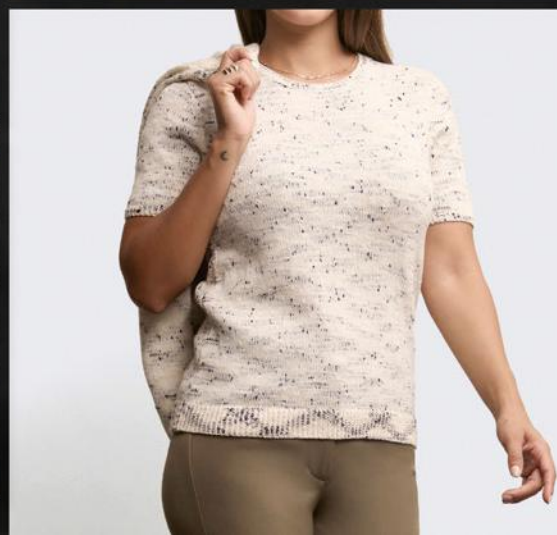
S M L XL



b



2 FORMAS
de uso



Renueva tu clóset *para el invierno*



Casaca Zagreb

s/ **149.90**

Acolchado cuello alto, manga larga, bolsillos delanteros y cinturón de la misma tela regulable.

a: Marrón Claro
3220213

b: Beige
3220206

Talla:

S M L XL





a



b



a. *Casaca*

Eylin

s/ **149.90**

Casaca doble faz.

Color: Negro New

3220777

Talla:

XS S M L

b. *Casaca*

Keri

s/ **149.90**

Casaca con botones forrados.

Color: Guinda Oscuro

3223428

Talla:

XS S M L



Tela con
textura



No necesita
plancha

EXCLUSIVO

Casaca Gabriela

s/ **159.90**

Casaca con bolsillo.

Color: Negro New

3201632

Talla:

XS S M L





a



EFFECTO
PUFFY CON
CAPUCHA

b

a. *Casaca*
Mercy
s/ **149.90**

Casaca acolchada
borado ojos.

Color: Marrón Cocoa
3251510

Talla:

XS S M L

b. *Casaca*
Meylin
s/ **159.90**

Casaca puffy con
capucha.

Color: Azul imperial
3218989

Talla:

XS S M L

Suede



Tela efecto
SUEDE



Casaca
Mena
s/ **159.90**

De gamuza sintética con detalle de correa en el cuello. Cierre central y bolsillos laterales.

Color: Marrón

3210551

Talla:

XS S M L



TIPO DE TELA Y ZIP



EXCLUSIVO

Casaca Cori

s/ **159.90**

Casaca con detalles de cierres y bolsillos decorativos.

Color: Marrón

3201618

Talla:

XS S M L



NUEVA CHAQUETA EN
TELA PREMIUM
¡IDEAL PARA CLIMA FRÍO!





a



a. *Chompa*

Saray

s/ **69.90**

Tejido grueso con detalle decorativo en el frente. Cómoda y casual.

Color: Marrón

3217702

Talla:

S M



b

b. *Chompa*

Ayra

s/ **79.90**

Cardigan en tejido punto grueso con botones centrales.

Color: Marrón Roble

3220565

Talla:

S M L



a. **Chaqueta**

SOFT TOUCH

Minalt

s/ **149.90**

Casaca paño con costuras geométricas.

Color: **Beige Arena**

3217649

Talla:

XS S M L

b. **Chaqueta**

PRINT CUADROS

Betty

s/ **159.90**

Casaca cuello contraste oversize cuadros.

Color: **Marrón Roble**

3217890

Talla:

XS S M L



Chompa KARYELY

s/ **59.90**

Chompa de tejido ligero con capucha y bolsillos.

100% ALGODÓN



Pantalón KEILA

s/ **49.90**

Pantalón de tejido ligero con pretina elástica.

100% ALGODÓN

a. Rosa Desierto

3203507

Talla:

4 6 8 10

b. Rosa Desierto

3203533

Talla:

4 6 8 10



c. Rosado

3198220

Talla:

4 6 8 10

d. Rosado

3198246

Talla:

4 6 8 10



e. Beige Tannin

3203494

Talla:

4 6 8 10

f. Beige Tannin

3203520

Talla:

4 6 8 10



Pantalón TATIANA

s/ **49.90**

Pantalón buzo con
pitas ajustables en la
pretina.

60% ALGODÓN
40% POLIÉSTER

PACK
1



a. Celeste
3190752



b. Guinda Claret
3190752

Talla:

4 6 8 10

PACK
2



c. Morado Malva
3190739



d. Azul Náutico
3190739

Talla:

4 6 8 10

PACK
3



e. Turquesa Claro
3190713



f. Niquel Poly Htr
3190713

Talla:

4 6 8 10

Polera FRANKLIN

s/ **49.90**

Polera manga larga
con cuello redondo y
diseño en el pecho.

**60% ALGODÓN
40% POLIÉSTER**



a. Verde Lichen
3189051

Talla:

4 6 8 10

b. Azul Atlantic
3183338

Talla:

4 6 8 10

c. Melange
3183325

Talla:

4 6 8 10

d. Celeste Bell
3189012

Talla:

4 6 8 10

Pantalón TOBIAS

s/ **49.90**

Pantalón tipo buzo
con pitas ajustables
en la pretina.

60% ALGODÓN
40% POLIÉSTER



PACK
1



a. Celeste
3183786

b. Guinda Claret
3183786

Talla:

4 6 8 10

PACK
2



c. Negro
3189090

d. Malva Deco
3189090

Talla:

4 6 8 10

PACK
3



e. Azul Atlántico
3190619

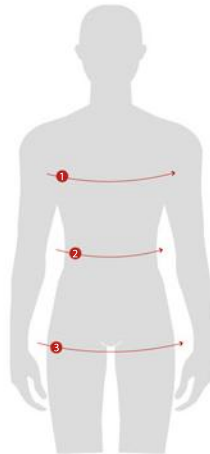
f. Marrón Sienna
3190619

Talla:

4 6 8 10

¿CÓMO MEDIR?

PARA ELEGIR LA TALLA CORRECTA
DEBES MEDIR EL CUERPO DE LA
SIGUIENTE MANERA

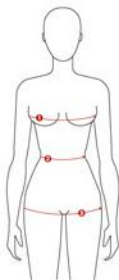


Catálogo
-topitop

Instrucciones:

- 1** Pecho: Con una cinta métrica, mide alrededor de tu busto. La cinta métrica debe estar por debajo de los brazos y nivelado formando una circunferencia.
- 2** Cintura: Mide alrededor de tu cintura, desde la zona más angosta del torso hasta rodear abdomen y espalda. La cinta debe ubicarse por encima del ombligo.
- 3** Cadera: Con las piernas juntas, mide el contorno más ancho de tu cadera y sin hacer presión ubica la cinta métrica.

GUÍA DE TALLAS POR MARCA



tpt
WALLEN

Partes altas y bajas

Talla	S-28	M-30	L-32	XL-34	XXL-36
Pecho (cm)	92.1	97.2	102.2	107.3	112.4
Cintura (cm)	71.1	76.2	81.3	86.4	91.4
Cadera (cm)	99.7	104.8	109.9	114.9	120



tpt
HOMBRE

Partes altas y bajas

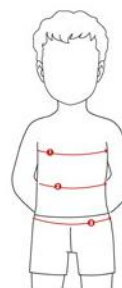
Talla	S-28	M-30	L-32	XL-34	XXL-36
Pecho (cm)	96.5	101.6	106.7	111.8	116.8
Cintura (cm)	81.3	86.4	91.4	96.5	101.6
Cadera (cm)	96.5	101.6	106.7	111.8	116.8



tpt
KIDS

Partes altas y bajas (2-8 años)

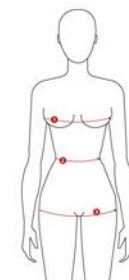
Talla	4	6	8	10
Pecho (cm)	56.5	61	68.6	74.9
Cintura (cm)	52	55.9	61	64.8
Cadera (cm)	57.5	63.5	71.1	78.7



tpt
KIDS

Partes altas y bajas (2-8 años)

Talla	4	6	8	10
Pecho (cm)	56.5	61	68.6	73.7
Cintura (cm)	52	55.9	63.5	67.9
Cadera (cm)	57.5	63.5	73	78.1



xiomi

Partes altas y bajas

Talla	XS-26	S-28	M-30	L-32	XL-34
Pecho (cm)	83.8	88.9	94	99	104.1
Cintura (cm)	64.8	69.9	74.9	80	85.1
Cadera (cm)	91.4	96.5	101.6	106.7	111.8



*hawk

Partes altas y bajas

Talla	XS-26	S-28	M-30	L-32	XL-34
Pecho (cm)	91.4	96.5	101.6	106.7	111.8
Cintura (cm)	73.7	78.4	83.8	88.9	94
Cadera (cm)	88.9	94	99	104.1	109.2

LLEVA MÁS * PAÇA MENOS

LLEVA 1 CHOMPA POR SOLO **s/89.90**

ENCUENTRA LA CHOMPA
IDEAL PARA TI
¡COMBÍNALAS!

*LLEVATE CUALQUIERA DE ESTAS 4 CHOMPAS



Chompa Thiago

Chompa en punto
ligero, con cuello
alto y cierre.

a: Negro New
3188207

b: Verde Olive
3188215

c: Grey Melange
3188223

d: Azul Dutty
3188211

Talla:

S M L XL



DISPONIBLE
EN TALLAS
S AL XL

Términos y Condiciones – Marketplace Bata Catálogo

Los productos de la marca Topitop exhibidos en este catálogo son comercializados a través del Marketplace Bata Catálogo.

Bata Catálogo es el canal responsable de la comercialización, gestión de pedidos, facturación y atención al cliente dentro del territorio nacional.

TRADING FASHION LINE S.A. (Topitop), RUC N.º 20501057682 – Actúa como proveedor de la mercadería y garantiza la calidad de los productos ofrecidos.

Los cambios y devoluciones se aceptan únicamente por motivos de calidad, de acuerdo con las políticas vigentes del proveedor.

Los productos exhibidos en este catálogo se encuentran disponibles hasta agotar stock.

Los colores de los productos pueden presentar ligeras variaciones respecto a las imágenes mostradas, debido al proceso de impresión.

Los precios y promociones son exclusivos del Marketplace Bata Catálogo y se mantienen vigentes únicamente durante el periodo de campaña, hasta el 24/06/2026.

