

HUB Reports

NRF 2024

RETAIL'S BIG SHOW

RETOUR DU NRF:
50 MAGASINS INSPIRANTS À NEW YORK

[HUBINSTITUTE.COM](https://hubinstitute.com)





RETOUR DU NRF: 50 MAGASINS INSPIRANTS À NEW YORK

EMMANUEL VIVIER
CO-FONDATEUR & ANALYSTE PRINCIPAL
@HUB INSTITUTE

Back to basics... Face à la concurrence croissante du commerce électronique, le commerce de détail doit revenir à ses fondements... Donner aux acheteurs une vraie bonne raison de revenir en magasin... Et il ne s'agit pas de gadgets technologiques... Créer une vraie ambiance, inspirer les clients avec un design créatif, ou les reconforter avec une architecture minimaliste et un luxe discret, construire des relations plus authentiques avec le personnel de vente, donner aux équipes de première ligne les bonnes informations et outils, développer le divertissement commercial et les services personnalisés, montrer que vous êtes membre de l'écosystème local, être plus inclusif, démontrer vos efforts durables... Il y a de nombreuses voies, mais ne rien faire n'en est pas une. Montrez que vous vous souciez de vos consommateurs et montrez leur pourquoi ils devraient vous choisir dans un vaste océan de produits, de marques et de services. Être bon n'est plus suffisant. Le prix, le produit et la promotion sont nécessaires mais encore une fois, pas suffisants. Osez être différent ! Osez montrer que vous prenez grand soin de vos clients comme de précieux invités ou amis. L'amour est tout et il doit se voir si vous voulez réussir dans le commerce de détail !



NRF 2024 EN QUELQUES CHIFFRES

EXPOSANTS

PARTICIPANTS

PAYS

2024

1000

35 000

100

2023

1000

35 000

90

2022

700

20 000

90

2021

600

35 000

95

2020

800

40 000

90

UN SHOW ET DES RETAILERS PLUTÔT DISCRETS

LE SECTEUR DU RETAIL SE CONCENTRE SUR LES PROCESS PLUTÔT QUE SUR LES CONCEPTS

INFLATION



❄️ L'impact de l'inflation se fait sentir dans les magasins comme au salon.

OÙ SONT LES FRANÇAIS ?



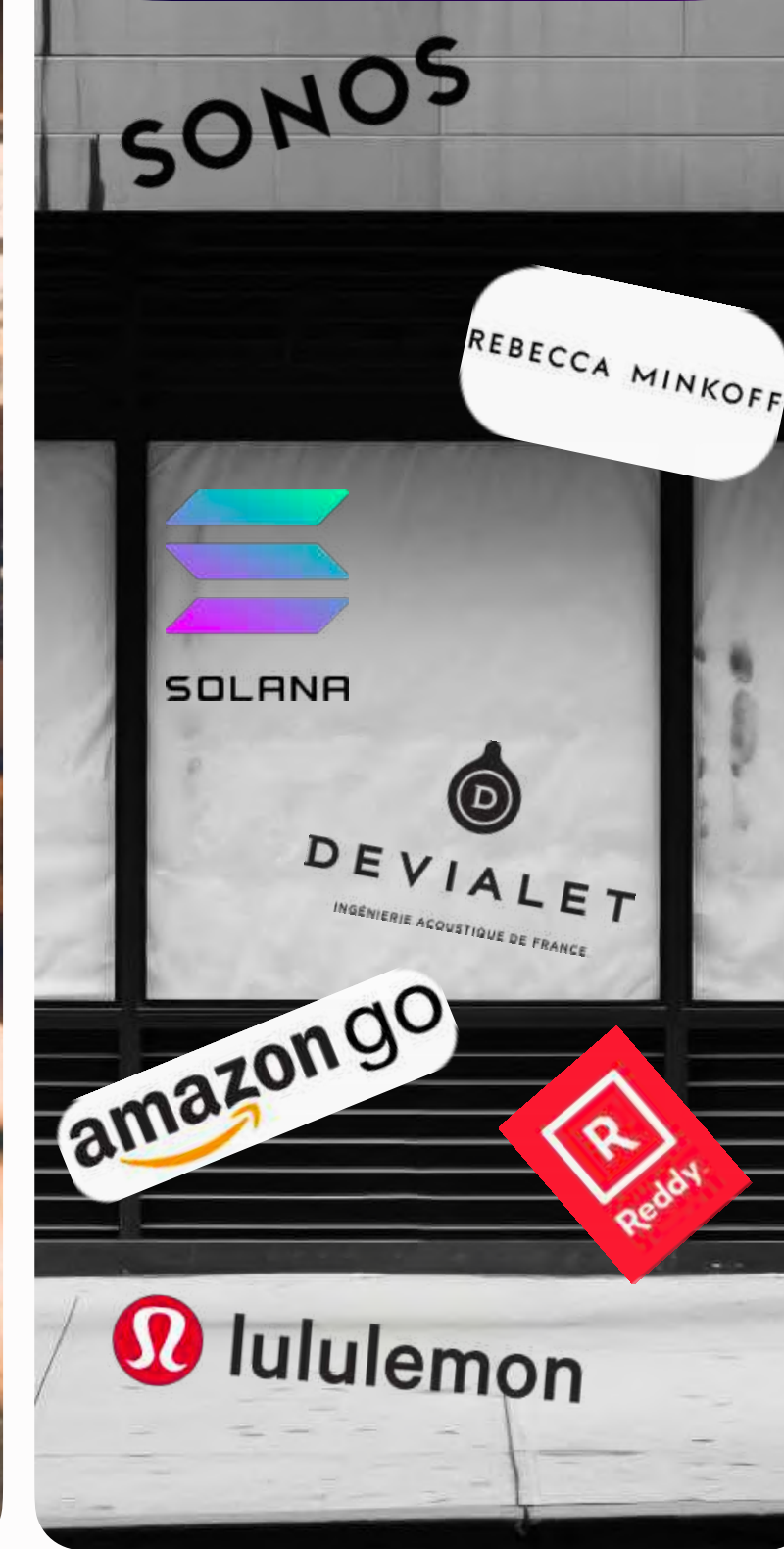
🗣️ Moins de retailers français que pendant d'autres éditions.

DES INNOVATIONS INCRÉMENTALES



🛍️ Les concepts évoluent à la marge, sans disruption majeure.

DES FERMETURES DE MAGASINS



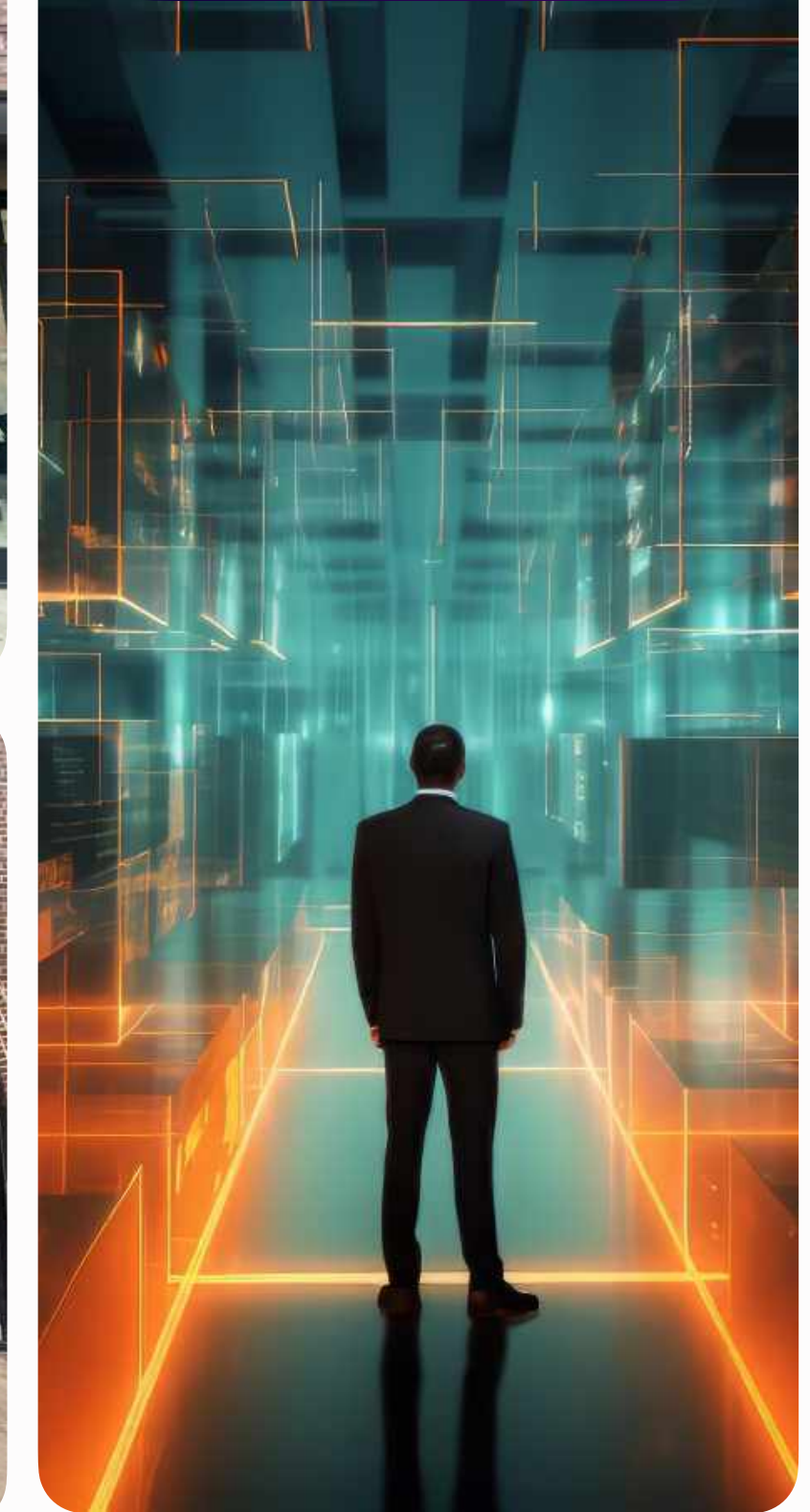
🔒 Plusieurs fermetures de magasins notamment ceux axés metaverse.

« DIGI-FLOP »

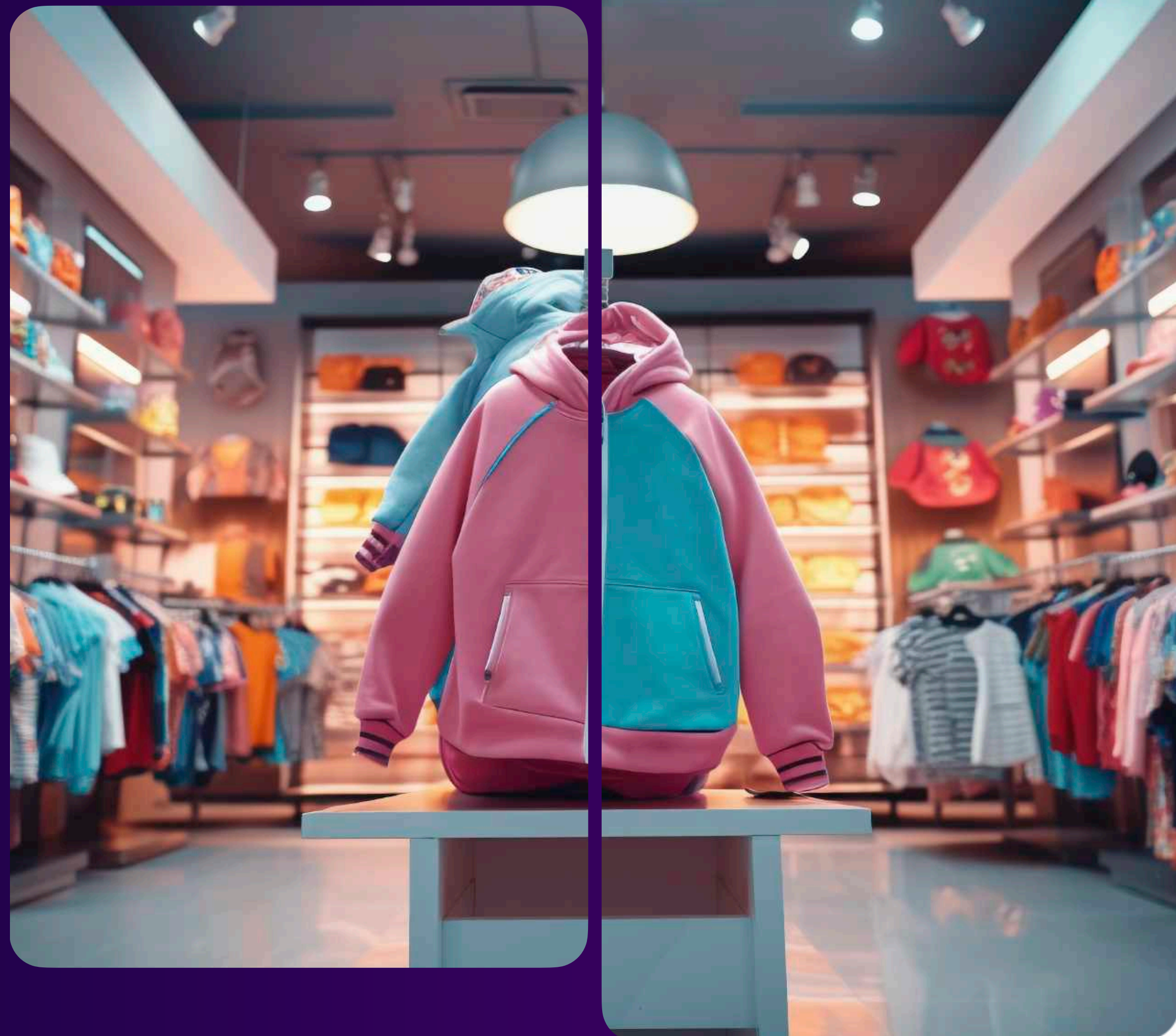


➡️ Plusieurs magasins ont entièrement retiré les écrans : Nike, Sephora.

RETOUR À LA RÉALITÉ

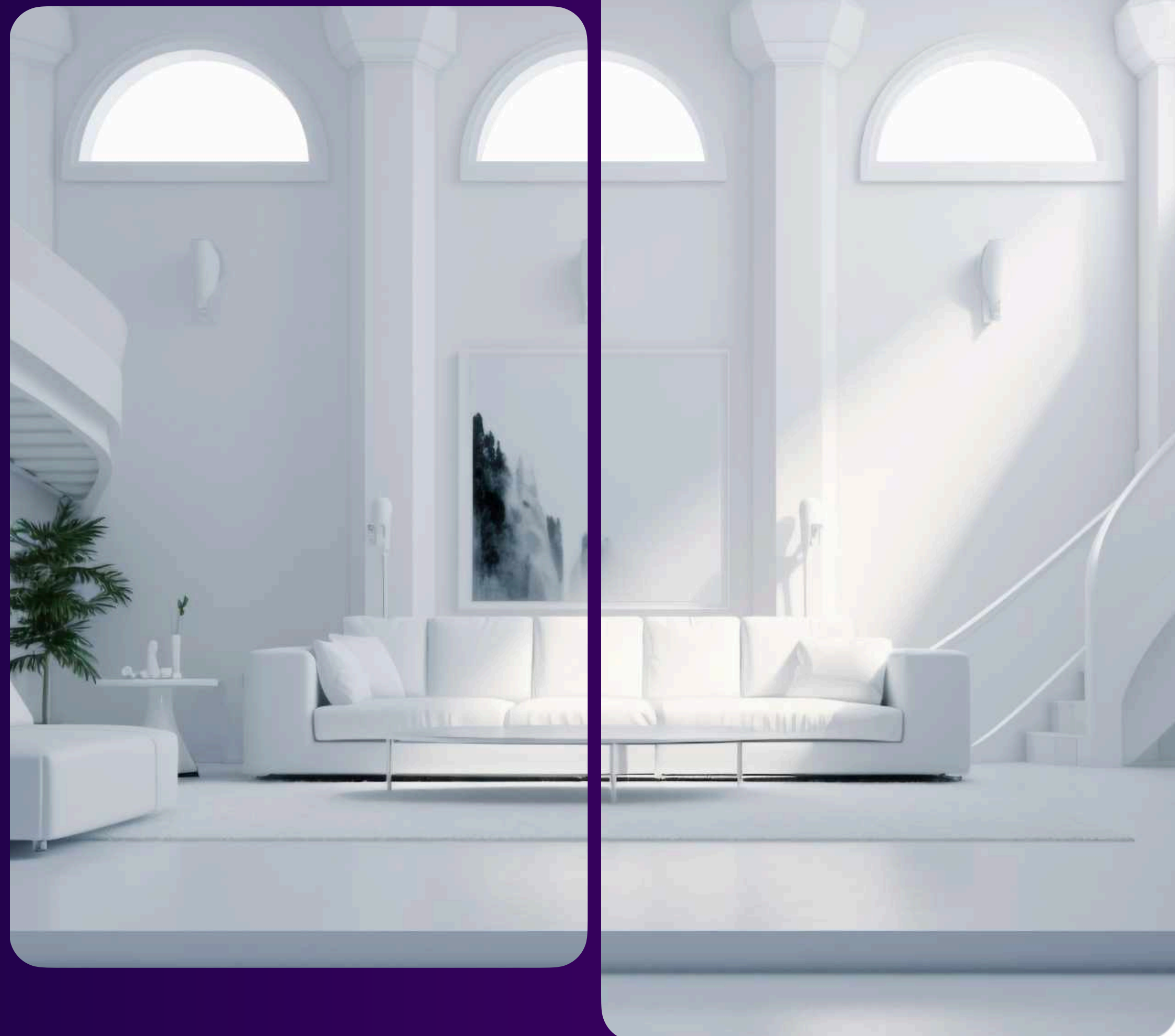


🚫 Moins de concepts autour des NFT, metaverse ou blockchain.

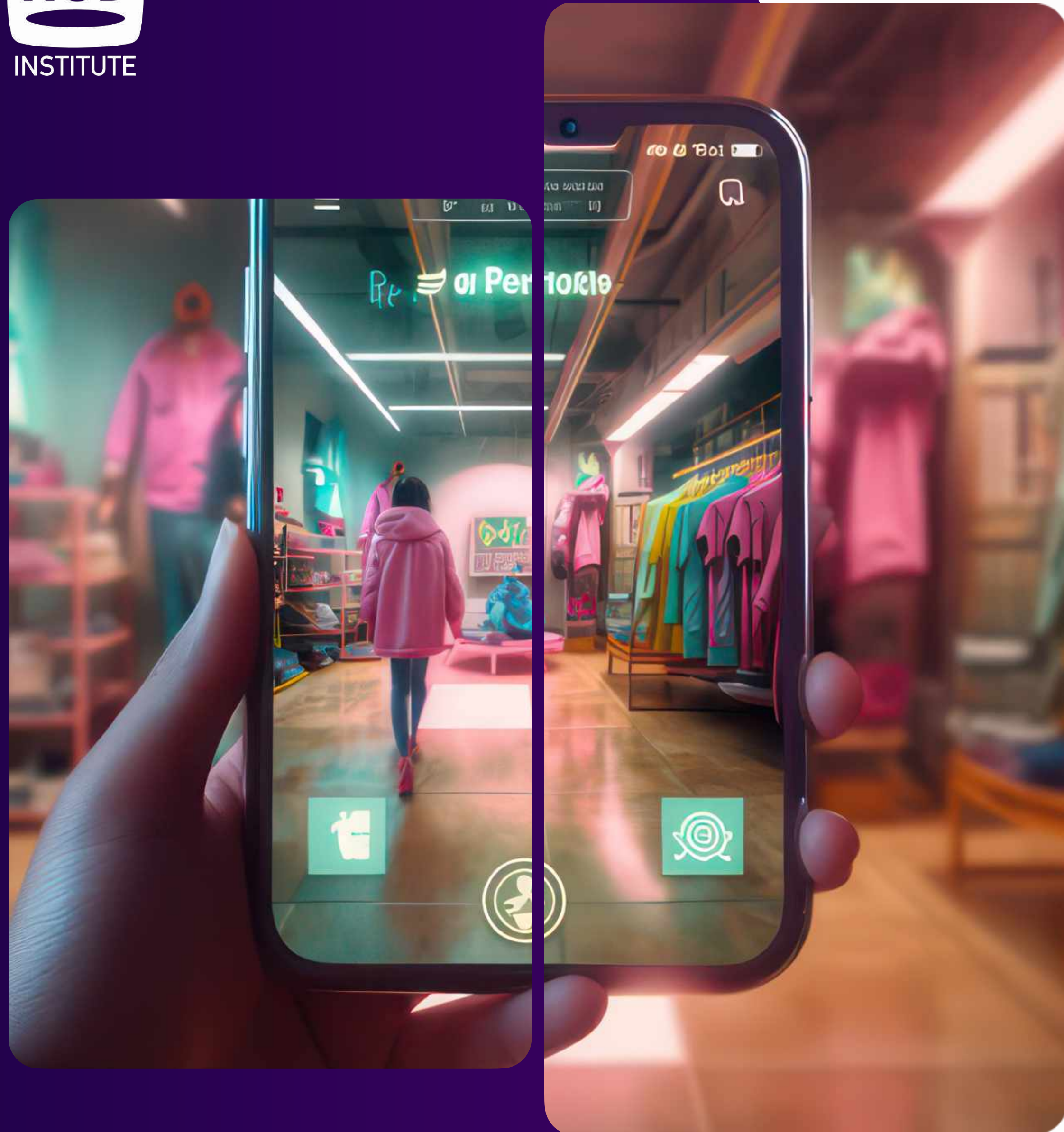


UNE HYPER ESTHÉTISATION DES MAGASINS

**INSTA-GLAM:
« LA FORME EST LE FOND
QUI REMONTE À LA
SURFACE »**



MINIMALISME, QUIET TECH & LUXURY: LORSQUE LES MARQUES FONT PROFIL BAS



SMART EXPERIENCE EN MAGASIN



DIGITAL EN MAGASIN



**RETAIL AUTONOME:
SCANNEZ, PAYEZ,
PARTEZ, RÉPÉTEZ**

« SECUR-ETAIL »



FOOD EXPÉRIENCE AI-GMENTÉE



DURABILITÉ ET INCLUSION DANS L'EXPÉRIENCE MAGASIN



LA DURABILITÉ COMME SERVICE

MAGASIN INCLUSIF



RETAILTAINMENT & LIFESTYLE



**MOMENTS BIEN-ÊTRE ET
DISTRACTIONS**



**AU-DELÀ DU SHOPPING:
S'AMUSER, ACHETER, RESTER**



**« RETAIL-STAURATION »
BUVEZ, MANGEZ, ACHETEZ**



LE MAGASIN PAR LE PRISME DE LA COMMUNAUTÉ



**POUR ALLER
PLUS LOIN...**

WWW.HUBINSTITUTE.COM



CE RAPPORT VOUS A PLU ?

DEMANDER UNE INTERVENTION DANS VOS LOCAUX OU ONLINE



Emmanuel Vivier

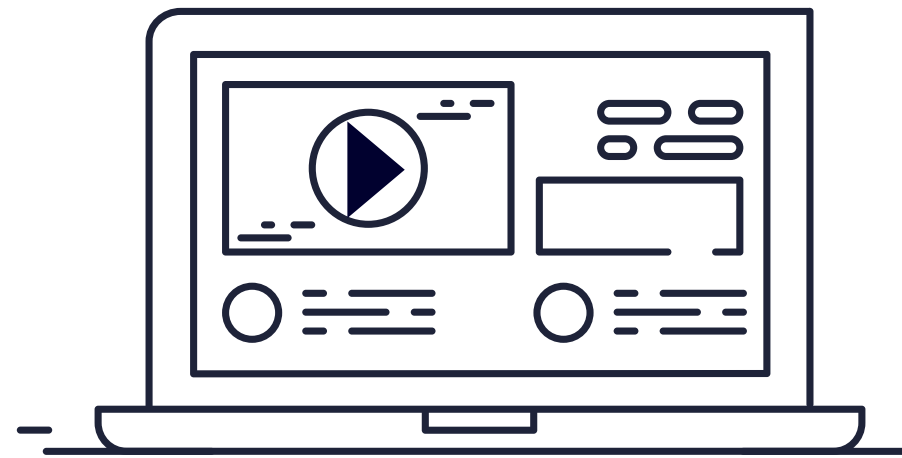
Co-fondateur du HUB Institute
Analyste principal

[Demander une intervention](#)

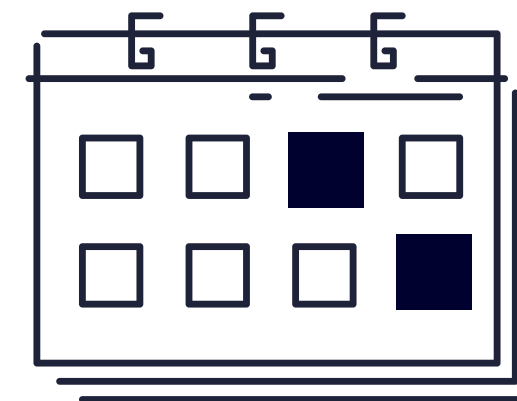


POUR ALLER PLUS LOIN...

SUIVEZ NOS FORMATIONS ET NOS PROCHAINS ÉVÉNEMENTS !



**+ 40 FORMATIONS
DISPONIBLES EN LIGNE**



**VENIR AUX PROCHAINS
RENDEZ-VOUS DES
DÉCIDEURS**



**HUB MEMBERSHIP
SUBSCRIPTION**

**DÉCOUVRIR LE
MEMBERSHIP**



POUR ALLER PLUS LOIN...

REJOIGNEZ LA COMMUNAUTÉ DES LEADERS DU DIGITAL & DE L'IMPACT POSITIF



Membership

Plus de 120 grandes marques sont déjà membres !



Accès à plus de 20 HUBREPORTS,
nos rapports d'experts annuels



Accès aux 60 conférences physiques



Accès aux 30 déjeuners
et dîners networking



Des services personnalisés
pour accélérer votre organisation

Devenir membre



Contact



Adeline Jouanne
Membership Director
adeline.jouanne@hubinstitute.com



Claudia DIAS
Sales & Marketing Manager
claudia.dias@hubinstitute.com

MERCI

CRÉDITS :

Ce HUB Report est réalisé par le [HUB Institute](#)

Chargée d'étude : Mathias Desroches & Adrien Gareaud

Avec l'aide de : Romain Dussart

Sous la direction de : Emmanuel Vivier & Lora Radivojevic

Ce HUB Report est la propriété du HUB Institute.

Aucun élément protégé par le droit d'auteur ne peut être reproduit, redistribué ou transféré sans l'accord préalable du HUB Institute.

Les HUB Reports sont disponibles pour les membres du HUB Institute à des fins internes uniquement.

Les images illustrant ce HUB Report sont générées via des outils d'IA générative.