



HOLZAPFEL

WELLNESS- UND THERMENHOTEL

★ ★ ★ ★ S

—
DIE NEUEN PREISE
SIND GÜLTIG AB
01.01.2026
—





HERZLICH WILLKOMMEN!

Seit über 75 Jahren steht unser Haus für außergewöhnliche Gastfreundschaft und Erholung auf höchstem Niveau. Unser Ziel ist es, Ihren Aufenthalt zu einem unvergesslichen Erlebnis zu machen. Direkt an die heilenden Thermalquellen von Bad Füssing angeschlossen, bieten wir Ihnen eine Oase der Entspannung und ein vielfältiges Wellnessangebot.

Damit Sie Ihren Aufenthalt bei uns voll und ganz genießen können, haben wir für Sie eine Übersicht unserer aktuellen Preise zusammengestellt. Ob Sie sich für ein stilvolles Zimmer, ein rundum sorgloses Arrangement oder ein entspannendes Wellnesserlebnis entscheiden – bei uns finden Sie stets das passende Angebot.

Unser Ziel ist es, Ihnen unvergessliche Momente zu bereiten, in denen Sie sich rundum wohlfühlen. Die einzigartige Kombination aus herzlicher Gastlichkeit, erstklassiger Kulinarik und der wohltuenden Kraft der Bad Füssinger Thermalquellen macht Ihren Aufenthalt bei uns zu etwas ganz Besonderem. Lassen Sie sich inspirieren und finden Sie genau das, was Ihre Auszeit im Hotel Holzapfel zu einem unvergleichlichen Erlebnis macht. Wir freuen uns darauf, Sie bald bei uns begrüßen zu dürfen!

Ihre Familie
June 

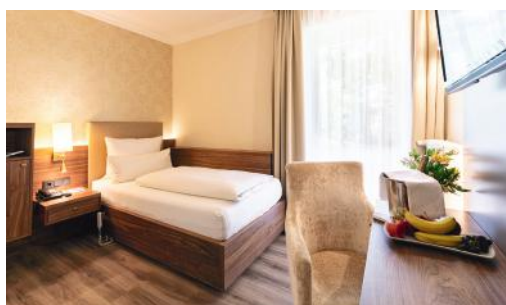


HOLZAPFELS

WOHLFÜHLZIMMER

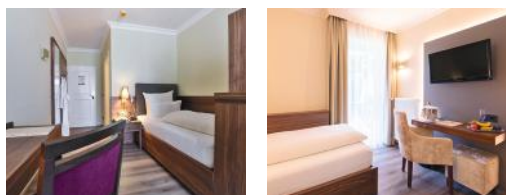
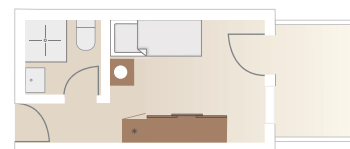
ZIMMERPREISE 2026

Preise ab 2 Nächten. Aufpreis für 1 Nacht je 25,00 € pro Person.



EINZELZIMMER STANDARD | ca. 20 m²

- Dusche
- kuscheliger Leihbademantel
- Smart-TV mit Streaming
- Minibar
- kostenloses WLAN
- Haarföhn
- Telefon
- Guest-Safe
- Balkon
- Bett 100 × 200 cm

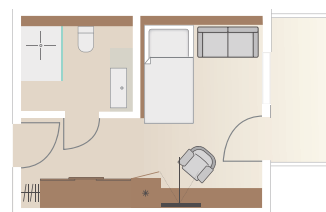


	NS	HS
VP Plus	184,00 €	190,00 €
ÜF	161,00 €	167,00 €



EINZELZIMMER COMFORT | ca. 22 m²

- Dusche
- kuscheliger Leihbademantel
- Smart-TV mit Streaming
- Minibar
- kostenloses WLAN
- Haarföhn
- Telefon
- Guest-Safe
- Balkon
- Bett 100 × 200 cm



	NS	HS
VP Plus	188,00 €	194,00 €
ÜF	165,00 €	171,00 €

VP Plus: Verwöhhpension PLUS

Übernachtung inklusive Frühstücksbuffet, Mittags-Wellnessbuffet und Menüwahl am Abend, sowie Eintritt in die Thermalbäder und alle Inklusivleistungen

ÜF: Übernachtung inkl. Frühstück

Übernachtung inklusive Frühstücksbuffet und Eintritt in die Thermalbäder

SAISONKALENDER
AUF S.9

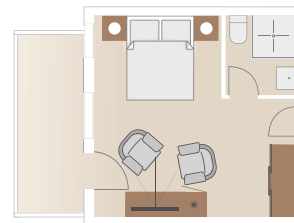
Alle Preise pro Person und Tag.

DIREKT
BUCHEN
LOHNT SICH!



DOPPELZIMMER STANDARD | ca. 22 m²

- Dusche
- kuscheliger Leihbademantel
- Smart-TV mit Streaming
- Minibar
- kostenloses WLAN
- Haarföhn
- Telefon
- Guest-Safe
- Balkon
- Bett 180 × 200 cm

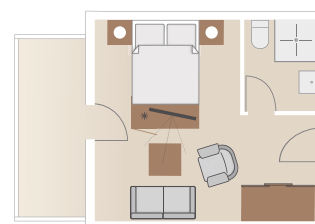


	NS	HS
VP Plus	176,00 €	182,00 €
ÜF	153,00 €	159,00 €

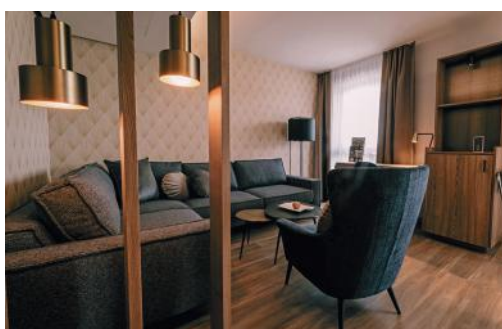


DOPPELZIMMER COMFORT | ca. 30 m²

- Dusche
- kuscheliger Leihbademantel
- Smart-TV mit Streaming
- Minibar
- kostenloses WLAN
- Haarföhn
- Telefon
- Guest-Safe
- Balkon
- Bett 180 × 200 cm

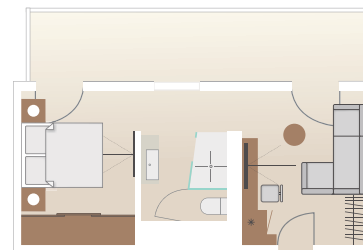


	NS	HS
VP Plus	181,00 €	187,00 €
ÜF	158,00 €	164,00 €



DOPPELZIMMER PREMIUM | ca. 33 m²

- Dusche
- kuscheliger Leihbademantel
- Smart-TV mit Streaming
- Minibar
- kostenloses WLAN
- Haarföhn
- Telefon
- Guest-Safe
- Balkon
- Bett 180 × 200 cm

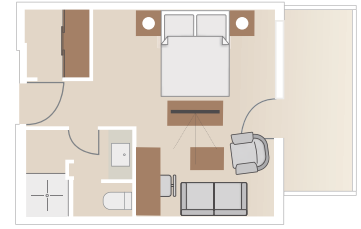


	NS	HS
VP Plus	186,00 €	192,00 €
ÜF	163,00 €	169,00 €



DOPPELZIMMER DELUXE OST | ca. 36 m²

- Dusche und/oder mit Badewanne
- kuscheliger Leihbademantel
- Smart-TV mit Streaming
- Minibar
- kostenloses WLAN
- Haarföhn
- Telefon
- Guest-Safe
- Balkon
- Bett 180 × 200 cm

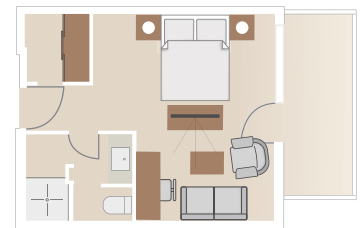


	NS	HS
VP Plus	191,00 €	197,00 €
ÜF	168,00 €	174,00 €



DOPPELZIMMER DELUXE SÜD | ca. 36 m²

- Dusche und/oder mit Badewanne
- kuscheliger Leihbademantel
- Smart-TV mit Streaming
- Minibar
- kostenloses WLAN
- Haarföhn
- Telefon
- Guest-Safe
- Balkon
- Bett 180 × 200 cm



	NS	HS
VP Plus	194,00 €	200,00 €
ÜF	171,00 €	177,00 €

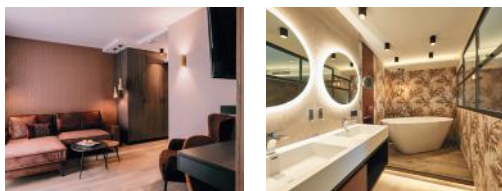
Alle Preise pro Person und Tag.

DIREKT
BUCHEN
LOHNT SICH!



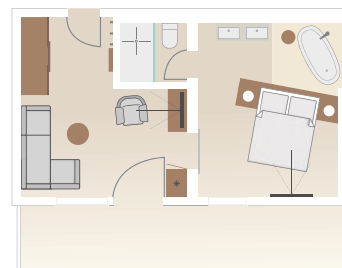
Im Hotel Holzapfel stehen Ihnen in jeder Kategorie flauschige Badetücher, Liegetücher, ein kuscheliger Bademantel und eine Badetasche, während Ihres gesamten Aufenthaltes, zur Verfügung.



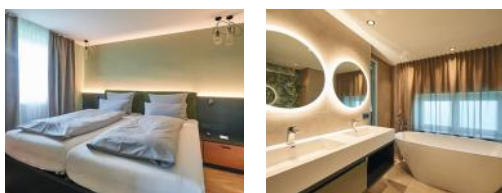
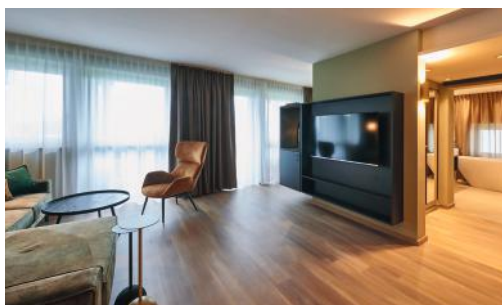


SUITE PINK LADY | ca. 35 m²

- Zustellbett / Schlafsofa möglich
- Getrennter Wohn- und Schlafraum
- separates WC
- Dusche und Badewanne
- kuscheliger Leihbademantel
- Smart-TV mit Streaming
- Minibar
- kostenloses WLAN
- Haarföhn
- Telefon
- Guest-Safe
- Balkon
- Bett 200 × 200 cm

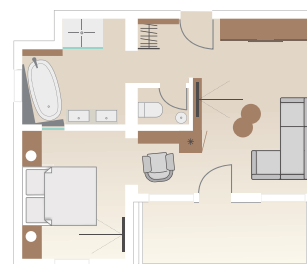


	NS	HS
VP Plus	210,00 €	216,00 €
ÜF	187,00 €	193,00 €

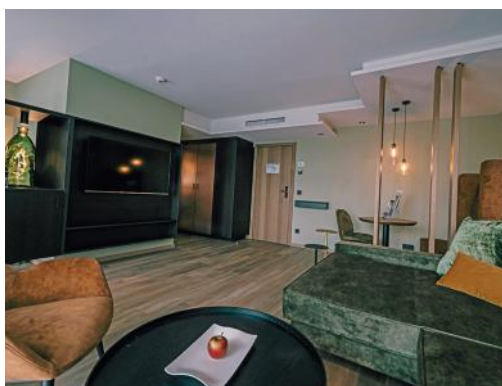


SUITE JONAGOLD | ca. 35 m²

- Zustellbett / Schlafsofa möglich
- Getrennter Wohn- und Schlafraum
- separates WC
- Dusche und Badewanne
- kuscheliger Leihbademantel
- Smart-TV mit Streaming
- Minibar
- kostenloses WLAN
- Haarföhn
- Telefon
- Guest-Safe
- Balkon
- Bett 200 × 200 cm

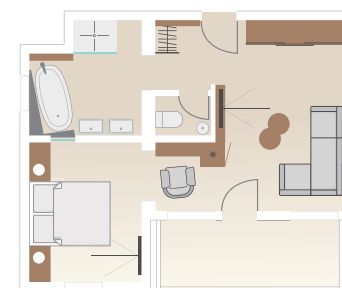


	NS	HS
VP Plus	210,00 €	216,00 €
ÜF	187,00 €	193,00 €



SUITE GOLDEN DELICIOUS | ca. 50 m²

- Zustellbett / Schlafsofa möglich
- Getrennter Wohn- und Schlafraum
- separates WC
- Dusche und Badewanne
- kuscheliger Leihbademantel
- Smart-TV mit Streaming
- Minibar
- kostenloses WLAN
- Haarföhn
- Telefon
- Guest-Safe
- Balkon
- Bett 200 × 200 cm

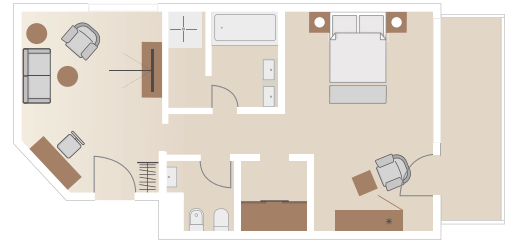


	NS	HS
VP Plus	223,00 €	229,00 €
ÜF	200,00 €	206,00 €

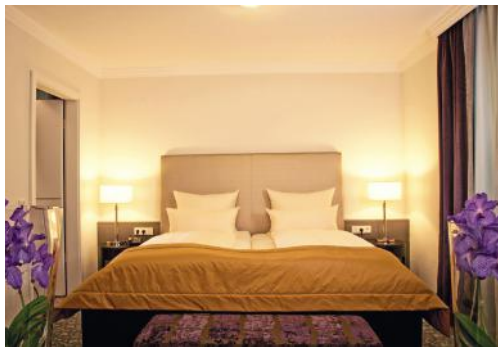


SUITE ELSTAR | ca. 52 m²

- Zustellbett / Schlafsofa möglich
- Getrennter Wohn- und Schlafraum
- separates WC
- Dusche und Badewanne
- kuscheliger Leihbademantel
- Smart-TV mit Streaming
- Minibar
- kostenloses WLAN
- Haarföhn
- Telefon
- Guest-Safe
- Balkon
- Bett 200 × 200 cm

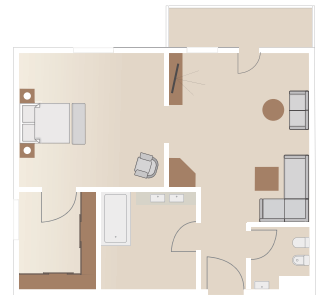


	NS	HS
VP Plus	218,00 €	224,00 €
ÜF	195,00 €	201,00 €



SUITE GALA | ca. 52 m²

- Zustellbett / Schlafsofa möglich
- Getrennter Wohn- und Schlafraum
- separates WC
- Dusche und Badewanne
- kuscheliger Leihbademantel
- Smart-TV mit Streaming
- Minibar
- kostenloses WLAN
- Haarföhn
- Telefon
- Guest-Safe
- Balkon
- Bett 200 × 200 cm

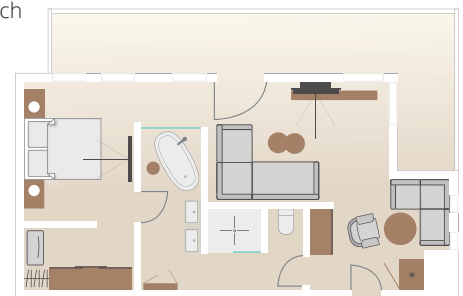


	NS	HS
VP Plus	223,00 €	229,00 €
ÜF	200,00 €	206,00 €



SUITE GOLDRENETTE | ca. 60 m²

- Zustellbett / Schlafsofa möglich
- Getrennter Wohn- und Schlafraum
- Dusche und Badewanne
- kuscheliger Leihbademantel
- Smart-TV mit Streaming
- Minibar
- kostenloses WLAN
- Haarföhn
- Telefon
- Guest-Safe
- Balkon
- Bett 200 × 200 cm



	NS	HS
VP Plus	233,00 €	239,00 €
ÜF	210,00 €	216,00 €



HOLZAPFELS

SAISONKALENDER

NEBENSAISON

07.01.2026 – 07.02.2026
 22.02.2026 – 21.03.2026
 14.06.2026 – 08.08.2026
 29.11.2026 – 20.12.2026

HAUPTSAISON

08.02.2026 – 21.02.2026
 22.03.2026 – 13.06.2026
 09.08.2026 – 28.11.2026





HOLZAPFELS

ARRANGEMENTS

Wir bieten auch paradiesische Angebote speziell für Ruhesuchende, Feinschmecker und Kulturliebhaber. Sparen Sie mit unseren Arrangements und genießen Sie reichlich Urlaubsgefühle. Nutzen Sie die Vorzüge unserer Pauschalen.



WÜNSCH DIR WAS TAGE

3 ÜBERNACHTUNGEN

- alle Holzapfel Inklusivleistungen (S. 13)
- + **2 Behandlungen aus der Wellness-Wunschliste**
- + **Ein Glas Sekt**

	NS	HS
EINZELZIMMER		
Standard	623,00 €	641,00 €
Comfort	635,00 €	653,00 €
DOPPELZIMMER		
Standard	599,00 €	617,00 €
Comfort	614,00 €	632,00 €
Premium	629,00 €	647,00 €
Deluxe Ost	644,00 €	662,00 €
Deluxe Süd	653,00 €	671,00 €
SUITEN		
Pink Lady Jonagold	701,00 €	719,00 €
Elstar	725,00 €	743,00 €
Gala Golden Delicious	740,00 €	758,00 €
Goldrenette	770,00 €	788,00 €

WÜNSCH DIR WAS WOCHE

7 ÜBERNACHTUNGEN

- alle Holzapfel Inklusivleistungen (S. 13)
- + **4 Behandlungen aus der Wellness-Wunschliste**
- + **Ein Glas Sekt**

	NS	HS
EINZELZIMMER		
Standard	1.423,00 €	1.465,00 €
Comfort	1.451,00 €	1.493,00 €
DOPPELZIMMER		
Standard	1.367,00 €	1.409,00 €
Comfort	1.402,00 €	1.444,00 €
Premium	1.437,00 €	1.479,00 €
Deluxe Ost	1.472,00 €	1.514,00 €
Deluxe Süd	1.493,00 €	1.535,00 €
SUITEN		
Pink Lady Jonagold	1.605,00 €	1.647,00 €
Elstar	1.661,00 €	1.703,00 €
Gala Golden Delicious	1.696,00 €	1.738,00 €
Goldrenette	1.766,00 €	1.808,00 €

Wellness-Wunschliste

- Aroma-Rückenmassage
- Rückenmassage mit Tigerbalsam und Infrarotwärme
- Biorelease-Kopf- & Gesichtsmassage
- Vitalisierende Fußmassage
- Meridian-Bürstenmassage
- Quick-Fresh Gesichtsbehandlung
- Entspannende Gesichtsmassage
- Schröpf-Öl-Massage
- Maniküre
- Pediküre

WOHLFÜHLTAGE PLUS

2 ÜBERNACHTUNGEN

- alle Holzapfel Inklusivleistungen (S. 13)
- + 1 x **Vitalisierende Fußmassage**
- + 1x **Relaxmassage**
- + **Ein Glas Sekt**

	NS	HS
EINZELZIMMER		
Standard	475,00 €	487,00 €
Comfort	483,00 €	495,00 €
DOPPELZIMMER		
Standard	459,00 €	471,00 €
Comfort	469,00 €	481,00 €
Premium	479,00 €	491,00 €
Deluxe Ost	489,00 €	501,00 €
Deluxe Süd	495,00 €	507,00 €
SUITEN		
Pink Lady Jonagold	527,00 €	539,00 €
Elstar	543,00 €	555,00 €
Gala Golden Delicious	553,00 €	565,00 €
Goldrenette	573,00 €	585,00 €

HOLZAPFEL WOCHEN | 14 TAGE

14 ÜBERNACHTUNGEN

- alle Holzapfel Inklusivleistungen (S. 13)
- + 1 x **Vitalisierende Fußmassage**
- + 1 x **Aromaöl-Ganzkörpermassage**
- + **Ein Glas Sekt**

	NS	HS
EINZELZIMMER		
Standard	2.645,00 €	2.729,00 €
Comfort	2.701,00 €	2.785,00 €
DOPPELZIMMER		
Standard	2.533,00 €	2.617,00 €
Comfort	2.603,00 €	2.687,00 €
Premium	2.673,00 €	2.757,00 €
Deluxe Ost	2.743,00 €	2.827,00 €
Deluxe Süd	2.785,00 €	2.869,00 €
SUITEN		
Pink Lady Jonagold	3.009,00 €	3.093,00 €
Elstar	3.121,00 €	3.205,00 €
Gala Golden Delicious	3.191,00 €	3.275,00 €
Goldrenette	3.331,00 €	3.415,00 €

HOLZAPFEL WOCHEN

7 ÜBERNACHTUNGEN

- alle Holzapfel Inklusivleistungen (S. 13)
- + 1 x **Aromaöl-Ganzkörpermassage**
- + **Ein Glas Sekt**

	NS	HS
EINZELZIMMER		
Standard	1.340,00 €	1.382,00 €
Comfort	1.368,00 €	1.410,00 €
DOPPELZIMMER		
Standard	1.284,00 €	1.326,00 €
Comfort	1.319,00 €	1.361,00 €
Premium	1.354,00 €	1.396,00 €
Deluxe Ost	1.389,00 €	1.431,00 €
Deluxe Süd	1.410,00 €	1.452,00 €
SUITEN		
Pink Lady Jonagold	1.522,00 €	1.564,00 €
Elstar	1.578,00 €	1.620,00 €
Gala Golden Delicious	1.613,00 €	1.655,00 €
Goldrenette	1.683,00 €	1.725,00 €

HOLZAPFEL WOCHEN | 21 TAGE

21 ÜBERNACHTUNGEN

- alle Holzapfel Inklusivleistungen (S. 13)
- + 1 x **Vitalisierende Fußmassage**
- + 1 x **Aromaöl-Ganzkörpermassage**
- + **Ein Glas Sekt**

	NS	HS
EINZELZIMMER		
Standard	3.869,00 €	3.995,00 €
Comfort	3.953,00 €	4.079,00 €
DOPPELZIMMER		
Standard	3.701,00 €	3.827,00 €
Comfort	3.806,00 €	3.932,00 €
Premium	3.911,00 €	4.037,00 €
Deluxe Ost	4.016,00 €	4.142,00 €
Deluxe Süd	4.079,00 €	4.205,00 €
SUITEN		
Pink Lady Jonagold	4.415,00 €	4.541,00 €
Elstar	4.583,00 €	4.709,00 €
Gala Golden Delicious	4.688,00 €	4.814,00 €
Goldrenette	4.898,00 €	5.024,00 €



HOLZAPFELS

ARRANGEMENTS

NEBENSAISON SPECIALS

DIREKT
BUCHEN
LOHNT SICH!



KLEINE AUSZEIT

2 ÜBERNACHTUNGEN

- alle Holzapfel Inklusivleistungen (S. 13)
- + 1 x Bürstenmassage
- + 1 x Aromaöl-Teilmassage
- + Ein Glas Sekt

NS

EINZELZIMMER

Standard	410,00 €
Comfort	418,00 €

DOPPELZIMMER

Standard	394,00 €
Comfort	404,00 €
Premium	414,00 €
Deluxe Ost	424,00 €
Deluxe Süd	430,00 €

SUITEN

Pink Lady Jonagold	462,00 €
Elstar	478,00 €
Gala Golden Delicious	488,00 €
Goldrenette	508,00 €

RELAXWOCHE

7 ÜBERNACHTUNGEN

- alle Holzapfel Inklusivleistungen (S. 13)
- + Ein Glas Sekt

NS

EINZELZIMMER

Standard	1.260,00 €
Comfort	1.288,00 €

DOPPELZIMMER

Standard	1.191,00 €
Comfort	1.239,00 €
Premium	1.274,00 €
Deluxe Ost	1.309,00 €
Deluxe Süd	1.330,00 €

SUITEN

Pink Lady Jonagold	1.442,00 €
Elstar	1.498,00 €
Gala Golden Delicious	1.533,00 €
Goldrenette	1.603,00 €



HOLZAPFELS

INKLUSIVLEISTUNGEN



WICHTIGES VORNEWEG

- Willkommensgetränk inkludiert
- Kostenfreier Parkplatz hinter dem Haus, sowie Tiefgarage: 4,00 € / Tag
- Freies WLAN im ganzen Haus
- Alle Zimmer sind Nichtraucherzimmer
- Haustiere sind aus hygienischen Gründen in den Hotels leider nicht erlaubt!
- Fahrradabstellraum in unserer Tiefgarage
- Kostenloser Shuttle-Service vom Bahnhof Pocking
- Besuch in unserem 5.000m² großen Wellnessbereich
- Kostenloser Shuttlebus in Bad Füssing
- Frische Äpfel auf den Zimmern



RELAXEN

- Grander Wasser im Wellnessbereich
- Kuscheliger Bademantel und Badetasche mit Badetüchern
- Ein Schwimmbad im Garten und einen Rooftoppool
- Einen Wärmerraum
- Sechs verschieden gestaltete Ruheräume
- Eine Textilsauna
- Nutzung des großzügigen Saunabereichs mit Eventsauna, Tepidarium, Biosauna, Entspannungsauna, Dampfbad, Kälteraum sowie einen Pool und ein Tauchbecken
- Saunaaufgüsse und Peelings
- Sky-Lounge
- Tägliches Thermalbaden in den zwei haus-eigenen Thermalbecken (innen und außen) und über den Bademantelgang direkt in die öffentliche Therme Eins (Eintritt frei)



SCHLEMMEN

- Reichhaltiges Feinschmeckerfrühstück vom Buffet von 07:30 – 10:30 Uhr
- Wellness-Lunchbuffet von 12:30 – 14:00 Uhr mit frischen Salaten, Suppe, Tagesgerichte sowie Kuchen
- 6-Gang-Genießermenü von 18:00 – 20.00 Uhr mit Salat- und Vorspeisenbuffet, Vital-Wellnessküche, Diätmenü auf Wunsch
- Im „Traditionshaus Holzapfel“: Good Morning Tee- & Kaffeebar im Bademantelgang
- Im „Holzapfels Wellnesshotel“: Kaffee / Tee-Station an der Poolbar von 7:00 – 9:00 Uhr
- Wöchentlich wechselnde kulinarische Themenabende und/oder Buffets
- Auf Wunsch auch laktosefreie / glutenfreie / vegane / vegetarische Küche
- Frisches Obst, Nüsse und Wasser, Tee im Wellnessbuffet



FREIZEIT

- Livemusik, abwechslungsreiche Events
- Teilnahme am wöchentlichen Entspannungs- und Bewegungsprogramm
- Ein kostenloser Eintritt ins Spielcasino Bad Füssing
- 30 % Greenfee-Ermäßigung auf dem Thermengolfplatz Bad Füssing-Kirchham
- 25 % Greenfee-Ermäßigung auf weiteren Plätzen in der Umgebung
- Ticket-Service an der Rezeption
- Leihfahrräder und E-Bikes gegen eine geringe Tagesgebühr im Haus



HOLZAPFELS

HOTELINFORMATIONEN

AN- & ABREISE

Ihr Zimmer steht Ihnen am Anreisetag **ab 15.00 Uhr** und am Abreisetag **bis 11.00 Uhr** zur Verfügung.

LATE CHECK-OUT

Sie möchten noch länger bei uns bleiben? Nach Absprache vor Ort und Verfügbarkeit bieten wir Ihnen gerne einen Check-Out **bis 16.00 Uhr** an.

BEZAHLUNG

Wir bitten Sie, Ihren Hotelaufenthalt spätestens am Tag der Abreise in Bar, mit EC-Karte, MasterCard oder Visa zu bezahlen.

NICHTRAUCHER

Alle unsere Zimmer sind Nichtraucherzimmer.

ALLERGIKER

Auf Wunsch stellen wir gerne Allergiker-Bettwäsche zur Verfügung.

PREISE KINDER

Kinder als 2. Person im DZ oder im eigenen Zimmer

0 – 2 Jahre	kostenfrei
3 – 6 Jahre	80,00 €
7 – 12 Jahre	120,00 €
Eintritt Therme Eins	inklusive (3 – 12 Jahre)

PREISE ZUSTELLBETTEN

0 – 2 Jahre	kostenfrei
3 – 6 Jahre mit Halbpension	80,00 €
7 – 12 Jahre mit Halbpension	120,00 €
Ab 13 Jahren	25,00 € Abzug vom jeweiligen Kategoriepreis

KURTALEX

Hauptsaison	3,40 € pro Tag
Nebensaison	2,60 € pro Tag

PARKPLATZ UND TIEFGARAGE

Selbstverständlich können Sie Ihren Wagen kostenfrei auf dem hoteleigenen Außenparkplatz parken. Gerne können Sie Ihr Fahrzeug auch kostenpflichtig in unserer Tiefgarage parken. Ab 7 Tagen erhalten Sie vergünstigte Tiefgaragenpreise.

Tiefgaragenstellplatz	4,00 € pro Fahrzeug und Tag
-----------------------	------------------------------------

GUTSCHEINE

Schenken Sie Ihren Liebsten entspannte Momente im Holzapfel. Einen individuellen Gutschein können Sie ganz bequem über die Online-Gutscheinwelt auf der Holzapfel Homepage erstellen.

HAUSTIERE

Haustiere sind aus hygienischen Gründen in unserem Hotel leider nicht gestattet.

THERME EINS UND SAUNAHOF

Als Gast im Hotel Holzapfel ist für Sie die tägliche Nutzung der öffentlichen Therme Eins bereits im Preis inklusive.

Im Saunahof erwarten Sie verschiedene Saunen wie Kartoffelsauna, Jagasauna, Heuboden- und Kräutersauna, etc., ein Dampfbad und ein Thermalwasserbecken. Für dieses Erlebnis werden **pro Tag / pro Person 13,00 €** in Rechnung gestellt. Die Abrechnung erfolgt im Namen der Therme Eins Betriebsgesellschaft.

Die Therme Eins und den Saunahof können Sie bequem und direkt vom Traditionshaus aus über unseren überdachten und beheizten Bademantelgang erreichen.

Die Nutzung der Therme ist bei einer Buchung über externe Buchungsportale nicht inklusive.

HAUSEIGENE WELLNESSOASE

Entdecken Sie unsere Oase der Entspannung mit sechs einzigartig gestalteten Ruheräumen und zwei Thermalbecken, die sowohl drinnen als auch draußen zum Verweilen einladen. Genießen Sie erholsame Stunden im Schwimmerpool im Garten oder im Rooftoppool mit atemberaubendem Ausblick. Unser Saunabereich bietet Ihnen ein vielfältiges Erlebnis mit einer Eventsauna, Tepidarium, Biosauna und Entspannungssauna, ergänzt durch ein Dampfbad, Kälteraum sowie ein Pool und Tauchbecken. Lassen Sie den Alltag hinter sich und tanken Sie neue Energie!

ÜBERNACHTUNG MIT FRÜHSTÜCK

Mittagsbuffet und Abendmenü können bei Übernachtung mit Frühstück für einen Aufpreis hinzugebucht werden.

Mittagsbuffet
Abendmenü

27,00 € / Pers.
48,00 € / Pers.

BARRIEREFREIHEIT & KOMFORT

Gerne beraten wir Sie telefonisch bezüglich der Barrierefreiheit in unserem Hotel und dem Holzapfel Spa.

BEIHILFE & KURAUFTHALT

Gerne informieren wir Sie zu einem beihilfefähigen Kur-aufenthalt.

STORNIERUNG

Wir weisen Sie darauf hin, dass Stornierungen nur schriftlich möglich sind und wie folgt verrechnet werden:
bis 28 Tage vor Anreise: keine Stornogebühren,
ab 27 Tage vor Anreise: 80 % des Übernachtungspreises,
verspätete Anreise, vorzeitige Abreise: 80 % des Übernachtungspreises.

Um unnötige Stornokosten zu vermeiden, empfehlen wir Ihnen, eine hauseigene Reiserücktrittsversicherung abzuschließen. Die Formulare hierzu senden wir Ihnen gerne zu.



REISERÜCKTRITT
+49 (0)8531 957-440
oder ganz einfach per QR-Scan

VERBINDLICHE RESERVIERUNG

Erst nach einer schriftlichen Reservierungsbestätigung wird Ihr Zimmer verbindlich gebucht.

VERGÜTUNGEN

Nicht eingenommene Abendmenüs bei gebuchter Verwöhnpension-PLUS werden mit 4,50 € vergütet. Bei nicht in Anspruchnahme des Abendmenüs bei gebuchter Verwöhnpension-PLUS und Essen à la Carte werden 14,00 € vergütet.

Das Wellnessbuffet am Mittag im Rahmen der Verwöhnpension-PLUS ist eine Serviceleistung des Hauses und kann nicht vergütet werden. Ebenso wird der Frühstückspreis nicht vergütet.

PREISANGABEN

Die Angegeben Preise beziehen sich auf ab 2 Übernachtungen. Bei 1 Übernachtung berechnen wir einen Aufschlag von 25,00 € pro Person

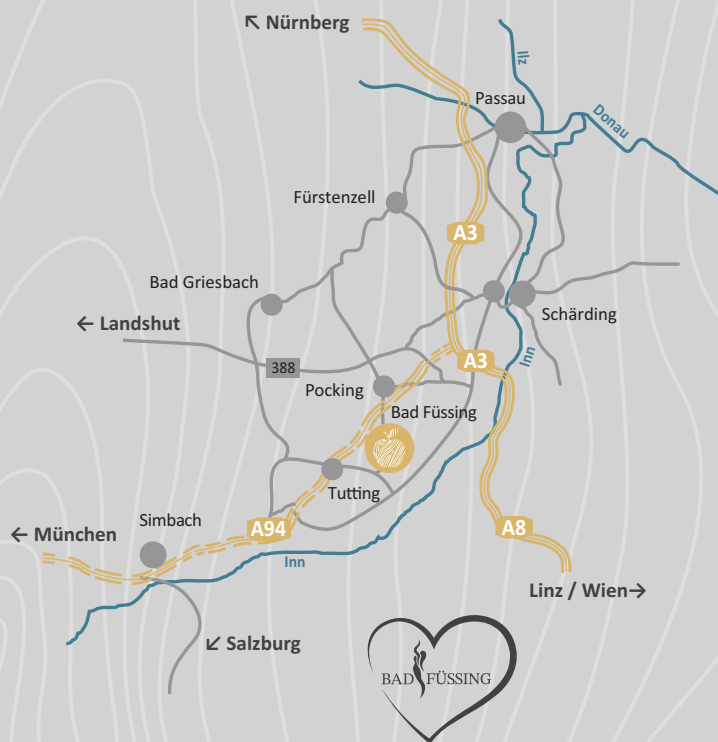
Bis bald!



HOLZAPFEL

WELLNESS- UND THERMENHOTEL

★★★★S



Hotel Holzapfel · Thermalbadstr. 4 + 5 · 94072 Bad Füssing · Tel.: +49 8531 957-440 · info@hotel-holzapfel.de

Josef C. Holzapfel GmbH · Geschäftsführer Josef C. Holzapfel · AG Passau · HRB 1681 · Aufsichtsbehörde: Landratsamt Passau
Zuständiges Finanzamt: Bad Griesbach · USt.-Ident-Nr. DE 811 509 758