



UCI Student Affairs

Employee of the Month

Nomination Examples



Diversity, Equity and Inclusion
Diversidad, Equidad e Inclusión



Integrity
Integridad



Community
Comunidad



Well-being
Bienestar



Adaptability and Creativity
Adaptabilidad y Creatividad



UCI Student Affairs Employee of the Month Nomination Examples

ENGLISH

Diversity, Equity, and Inclusion

This staff member leads with a student-centered approach in every aspect of her work. She is committed to enhancing the student experience and works diligently to support various student-initiated programs and services within the Student Outreach and Retention Center. Recently, she's worked with a student organization with a history of hosting outreach programs for high school students. Since these outreach programs were paused while the campus was remote, the knowledge had weakened on how to give support. The student organization and campus partners needed updated procedures to consider hosting this program. She understood the value of reviewing procedures to ensure Risk Management, Housing, Campus Counsel, and others are well informed. Her commitment to the organization and the mission of SOAR is greatly appreciated.



This staff member has proven to be an invaluable asset to Middle Earth Housing and Student Housing overall. Previously, he demonstrated his dedication by coaching and mentoring new RLC staff, helping them understand the UCI Student Housing culture. Additionally, his leadership in the LGBT task force has resulted in positive changes, including the establishment of a second gender inclusive house and an all-gender bathroom in Mesa Court, contributing significantly to creating a more inclusive and supportive environment for LGBTQ+ students and residents at UCI.



This is to recognize this staff member's distinguished service. She's worked to ensure that the services to our international students are of the highest caliber. She worked to put together a comprehensive communication plan for newly admitted international students. This ensures that new students are receiving information throughout the summer to assist with their visa applications and transition to the U.S. and UCI. In addition to this, she worked to re-organize the information on the IC website. All this while maintaining a heavy caseload to meet with international students, serve as mentor and leader to the Advising Team; and ensure that our campus colleagues provide the best service to the international population.



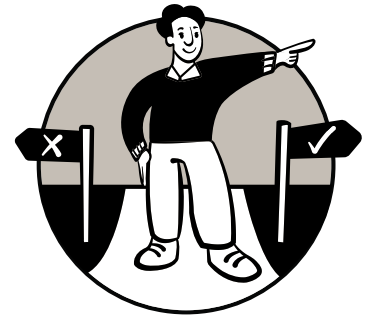
UCI Student Affairs Employee of the Month Nomination Examples

ENGLISH

Integrity

She has been a remarkable advocate for housing insecure and unhoused students, excelling in her role with FRESH's Basic Needs Sponsored Housing service. Her hard work and compassionate approach have positively impacted the lives of students facing economic uncertainty during the COVID and inflation period.

Her dedication and collaboration with campus partners have ensured quick resolutions to complex cases, making her an invaluable asset in supporting vulnerable students at UCI. Her exceptional heart and dedication deserve recognition and appreciation for the crucial work she does.



Community

She is both the unsung hero of the summer and has demonstrated excellence in collaboration. This summer Housing opened 1055 new beds in the towers, and she worked with the Director of Community Assignments to put together a comprehensive and aggressive plan to fill the beds. She's been the person behind the scenes making sure the assignments team was able to make this plan a reality.

She collaborated daily with academic schools to collect lists of students in non-guarantee housing programs and to collect names of students looking for immediate housing placement or interest in placement among the towers. She also planned and regularly co-facilitated information sessions on zoom about the housing options and the new floor plans. This report, analysis, and collaboration with academic partners has allowed the Assignments Team to make just-in time offers to new students who have early summer academic starts and to students interested in living in the towers.



This staff member consistently models the values of Student Affairs at UCI through the work that she does. She went above and beyond to provide excellent service to 60 residents impacted by a flood in their residence. At the time of the flood, she was the first responder and stayed until 2am ensuring residents were safe in their new spaces



UCI Student Affairs Employee of the Month Nomination Examples

ENGLISH

and that all supervisors had information needed. She committed herself to doing daily check-ins with the residents, providing updates, answering questions, escorting residents to get belongings left behind all while still maintaining her daily tasks, assignments and managing additional programs and events. She displayed a spirit of collaboration through communicating with all campus partners and ensuring everyone had all the information needed to get the necessary work done. She always had the student's well-being at the forefront, while in meetings regarding the flood made sure to advocate for the residents and voice concerns and potential challenges. During this time she was positive and had a heart of servant leadership.

Well-being

This staff member was the main Student Health Center pharmacist to lead the UCI interdepartmental collaborative effort to provide flu vaccine on the walk-in basis on Anteater Plaza and Social Science Ring. It was the collaborative effort between UCI Student Health Center, the UCI School of Pharmacy and Pharmaceutical Sciences, and the UCI Program in Public Health. This allowed students to get their flu vaccine between classes or during their lunch breaks. The students really enjoyed this convenience. As a result, the team vaccinated and provided protection to almost 1900 students and generated almost \$100,000 for our campus. Prior to the implementation of the clinic, he also led all the internal SHC departments since July 2022 to ensure the logistics were in place. Beyond this accomplishment, he has received multiple compliments from our students as a caring and sympathetic pharmacist.



This staff member continues to participate in lifelong learning as evidenced by maintenance of certification for specialty and subspecialty boards and has consistently authored academic papers for publication. She continues to stay highly involved with her participation as a member of professional meetings and associations, and in doing so stays up to date on the latest best practices, keeps us informed of upcoming legislative changes and regulatory requirements, and serves as both representative for our campus and an advocate for our students.



UCI Student Affairs Employee of the Month Nomination Examples

ENGLISH



With the impact of recent events affecting our students, the mental health unit maintains quite a high-volume active caseload, however our SHC psychiatrists are available when needed to provide care to existing patients. Under her direction, our providers frequently go above and beyond to facilitate real case management of some of our most challenging cases. The Psychiatry/Mental Health department is arguably one of the most challenging departments on campus, and she has worked very hard to improve engagement with her team and provide them with a focus on teamwork and mutual support for the health and well-being of our students.

Adaptability/Creativity

These two staff members are the key team members in our AV department. They have been pivotal in the resurgence of our team. When we returned to on-site event services, they provided AV assistance for all the SCES events in person, webinar events, and hybrid events. In addition, they have been training new SCES students to become event technicians to provide additional AV and event assistance during events for all the SCES events. Without their knowledge and experience, SCES would not be able to provide on-site AV services for events. Not just for the Student Center, they were also able to step in and assist the Student Affairs office with an off-site event located in the Cova room within the Brandywine eatery location. This is an example of how they have extended their support beyond the SCES event spaces within the Student Affairs division. A big Thank You to these two for their continuous support and guidance.



This staff member is all about streamlining and innovation. He is always looking for ways to make operations more efficient and effective. In regard to this, he undertook the project to make the Housing Work Order System more efficacious to our housing residents. Working with OIT personnel, he's created a three-tiered messaging system that would notify residents when their work order request was placed, when the work order was accepted,



UCI Student Affairs Employee of the Month Nomination Examples

ENGLISH

and when it was completed. The automation of this process both enhances the task process for staff and increases communication with our residents. This is something that has been needed for well over 10 years in Housing. It is this type of forward thinking that propels our unit forward.



This staff member has really stepped up this month as she kept our operations team and pantry services running smoothly in the absence of our Assistant Director. She's gone above and beyond to make sure student visitors continue to receive high quality service despite our team's reduced capacity. Additionally, she has worked on modifying our delivery schedules and team operations as we adapted to serving students in a new location. She has also been a great partner for the UCI College Corps Program as she agreed to supervise and welcome an additional 7 fellows that needed dual placement for their service hours. She is excelling at mentoring a total of 17 college corps fellows, in addition to the student staff she already supports. She shows up to work every day with a big smile and a we-can-do attitude that is admirable and important for our team's morale.



UCI Student Affairs Employee of the Month Nomination Examples

ENGLISH

Additional helpful concepts per value

Diversity, Equity, and Inclusion

- Being aware of unconscious biases
- Commits to diversity and inclusion goals
- Creates a safe place
- Respects all cultural background and identities
- Model inclusive language and actions
- Assess company policies

Integrity

- Respect others opinions
- Be a role model
- Be ready to work in all circumstances
- Report unethical behaviour
- Address conflict honestly and respectfully

Community

- Create an inclusive culture
- Celebrate employee differences
- Seek feedback from others whether in office or out
- Foster diverse thinking
- Facilitate better communication

Well-being

- Connecting with others
- Take notice and help problem solve
- Give time and effort to those in need
- Promotes positive mental health strategies
- Increased motivation and attitude to work

Adaptability/ Creativity

- Staying calm and responding quickly to unexpected situations
- Taking on different roles and responsibilities when needed
- Brainstorm and collaborating within office and outside



UCI Student Affairs Employee of the Month Nomination Examples

ESPAÑOL

Diversidad, Equidad e Inclusión

Este miembro del personal lidera con un enfoque centrado en el estudiante en cada aspecto de su trabajo. Ella está comprometida a mejorar la experiencia de los estudiantes y trabaja diligentemente para apoyar varios programas y servicios iniciados por los estudiantes dentro del Centro de Retención y Extensión Estudiantil. Recientemente, trabajó con una organización estudiantil con un historial de organizar programas de extensión para estudiantes de secundaria. Dado que estos programas de extensión se suspendieron mientras el campus estaba remoto, el conocimiento sobre cómo brindar apoyo se había debilitado. La organización estudiantil y los socios del campus necesitaban procedimientos actualizados para considerar albergar este programa. Ella entendió el valor de revisar los procedimientos para garantizar que la Gestión de Riesgos, la Vivienda, los Asesores Universitarios y otros estén bien informados. Se agradece enormemente su compromiso con la organización y la misión de SOAR.



Este miembro del personal ha demostrado ser un activo invaluable para Middle Earth Housing y Student Housing en general. Anteriormente, demostró su dedicación entrenando y asesorando al nuevo personal de RLC, ayudándolos a comprender la cultura de alojamiento para estudiantes de la UCI. Además, su liderazgo en el grupo de trabajo LGBT ha resultado en cambios positivos, incluido el establecimiento de una segunda casa inclusiva de género y un baño para todos los géneros en Mesa Court, contribuyendo significativamente a crear un ambiente más inclusivo y de apoyo para los estudiantes y residentes LGBTQ+ en UCI.



Esto es para reconocer el distinguido servicio de este miembro del personal. Ha trabajado para garantizar que los servicios a nuestros estudiantes internacionales sean del más alto nivel. Trabajó para elaborar un plan de comunicación integral para estudiantes internacionales recién admitidos. Esto garantiza que los nuevos estudiantes reciban información durante todo el verano para ayudarlos con sus solicitudes de visa y la transición a los EE. UU. y la UCI. Además de esto, trabajó para reorganizar la información en el sitio web del IC. Todo esto mientras mantiene una gran cantidad de casos para reunirse con



UCI Student Affairs Employee of the Month Nomination Examples

ESPAÑOL

estudiantes internacionales, sirve como mentor y líder del equipo asesor; y garantizar que nuestros colegas del campus brinden el mejor servicio a la población internacional.

Integridad

Ha sido una destacada defensora de los estudiantes sin vivienda y sin seguridad de vivienda, sobresaliendo en su papel en el servicio de Vivienda Patrocinada para Necesidades Básicas de FRESH. Su arduo trabajo y su enfoque compasivo han impactado positivamente las vidas de los estudiantes que enfrentan incertidumbre económica durante el período de COVID e inflación. Su dedicación y colaboración con los socios del campus han garantizado resoluciones rápidas de casos complejos, lo que la convierte en un activo invaluable para apoyar a los estudiantes vulnerables de la UCI. Su corazón y dedicación excepcionales merecen reconocimiento y aprecio por el trabajo crucial que realiza.



Community

Ella es a la vez la heroína anónima del verano y ha demostrado excelencia en la colaboración. Este verano, Vivienda abrió 1055 nuevas camas en las torres y trabajó con el Director de Asignaciones Comunitarias para elaborar un plan integral y agresivo para llenar las camas. Ella ha sido la persona detrás de escena asegurándose de que el equipo de asignaciones pudiera hacer realidad este plan. Colaboró diariamente con escuelas académicas para recopilar listas de estudiantes en programas de vivienda sin garantía y para recopilar nombres de estudiantes que buscaban una ubicación inmediata en una vivienda o estaban interesados en una ubicación entre las torres. También planificó y cofacilitó periódicamente sesiones informativas en Zoom sobre las opciones de vivienda y los nuevos planos de planta. Este informe, análisis y colaboración con socios académicos ha permitido al Equipo de Asignaciones hacer ofertas justo a tiempo a nuevos estudiantes que comienzan sus estudios a principios de verano y a estudiantes interesados en vivir en las torres.





UCI Student Affairs Employee of the Month Nomination Examples

ESPAÑOL



Esta miembro del personal modela constantemente los valores de Asuntos Estudiantiles en la UCI a través del trabajo que realiza. Ella hizo todo lo posible para brindar un servicio excelente a 60 residentes afectados por una inundación en su residencia. En el momento de la inundación, ella fue la primera en responder y permaneció hasta las 2 a.m. para garantizar que los residentes estuvieran seguros en sus nuevos espacios y que todos los supervisores tuvieran la información necesaria. Se comprometió a realizar controles diarios con los residentes, brindarles actualizaciones, responder preguntas, acompañar a los residentes para que recogieran sus pertenencias, todo ello sin dejar de mantener sus tareas y asignaciones diarias y administrar programas y eventos adicionales. Mostró un espíritu de colaboración al comunicarse con todos los socios del campus y asegurarse de que todos tuvieran toda la información necesaria para realizar el trabajo necesario. Ella siempre tuvo el bienestar de los estudiantes en primer plano, mientras que en las reuniones sobre la inundación se aseguró de defender a los residentes y expresar sus inquietudes y posibles desafíos. Durante este tiempo ella fue positiva y tenía un corazón de liderazgo de servicio.

Bienestar

Este miembro del personal fue el principal farmacéutico del Centro de Salud Estudiantil que lideró el esfuerzo de colaboración interdepartamental de la UCI para proporcionar la vacuna contra la gripe sin cita previa en Anteater Plaza y Social Science Ring. Fue el esfuerzo de colaboración entre el Centro de Salud Estudiantil de la UCI, la Facultad de Farmacia y Ciencias Farmacéuticas de la UCI y el Programa de Salud Pública de la UCI. Esto permitió a los estudiantes recibir la vacuna contra la gripe entre clases o durante la hora del almuerzo. Los estudiantes realmente disfrutaron de esta comodidad. Como resultado, el equipo vacunó y brindó protección a casi 1900 estudiantes y generó casi \$100,000 para nuestro campus. Antes de la implementación de la clínica, también dirigió todos los departamentos internos de SHC desde julio de 2022 para garantizar que la logística estuviera en su lugar. Más allá de este logro, ha recibido múltiples elogios de nuestros estudiantes como un farmacéutico comprensivo y atento.





UCI Student Affairs Employee of the Month Nomination Examples

ESPAÑOL



Este miembro del personal continúa participando en el aprendizaje permanente, como lo demuestra el mantenimiento de la certificación de las juntas de especialidades y subespecialidades, y ha escrito constantemente artículos académicos para su publicación. Ella continúa muy involucrada con su participación como miembro de reuniones y asociaciones profesionales y, al hacerlo, se mantiene actualizada sobre las últimas mejores prácticas, nos mantiene informados sobre los próximos cambios legislativos y requisitos reglamentarios, y sirve como representante de nuestros campus y un defensor de nuestros estudiantes.



Dado el impacto de los acontecimientos recientes que afectan a nuestros estudiantes, la unidad de salud mental mantiene un volumen de casos activos bastante alto; sin embargo, nuestros psiquiatras de SHC están disponibles cuando es necesario para brindar atención a los pacientes existentes. Bajo su dirección, nuestros proveedores frecuentemente hacen todo lo posible para facilitar la gestión real de algunos de nuestros casos más desafiantes. El departamento de Psiquiatría/Salud Mental es posiblemente uno de los departamentos más desafiantes del campus y ella ha trabajado muy duro para mejorar el compromiso con su equipo y brindarles un enfoque en el trabajo en equipo y el apoyo mutuo para la salud y el bienestar de nuestros estudiantes.

Adaptabilidad/Creatividad

Estos dos miembros del personal son los miembros clave del equipo de nuestro departamento audiovisual. Han sido fundamentales en el resurgimiento de nuestro equipo. Cuando volvimos a los servicios de eventos en el sitio, brindaron asistencia audiovisual para todos los eventos de SCES en persona, eventos de seminarios web y eventos híbridos. Además, han estado capacitando a nuevos estudiantes de SCES para que se conviertan en técnicos de eventos y brinden asistencia audiovisual y de eventos adicional durante todos los eventos de SCES. Sin su conocimiento y experiencia, SCES no podría proporcionar servicios audiovisuales in situ para eventos. No solo para





UCI Student Affairs Employee of the Month Nomination Examples

ESPAÑOL

el Centro de Estudiantes, también pudieron intervenir y ayudar a la oficina de Asuntos Estudiantiles con un evento externo ubicado en la sala Cova dentro del restaurante Brandywine. Este es un ejemplo de cómo han extendido su apoyo más allá de los espacios para eventos de SCES dentro de la división de Asuntos Estudiantiles. Muchas gracias a estos dos por su continuo apoyo y orientación.



Este miembro del personal tiene que ver con la racionalización y la innovación. Siempre está buscando formas de hacer que las operaciones sean más eficientes y efectivas. En este sentido, emprendió el proyecto para hacer más eficaz el Sistema de Órdenes de Trabajo de Vivienda para nuestros residentes de viviendas. Trabajando con el personal de la OIT, creó un sistema de mensajería de tres niveles que notificaría a los residentes cuándo se realizó su solicitud de orden de trabajo, cuándo se aceptó la orden de trabajo y cuándo se completó. La automatización de este proceso mejora el proceso de tareas del personal y aumenta la comunicación con nuestros residentes. Esto es algo que se ha necesitado durante más de 10 años en Vivienda. Es este tipo de visión de futuro lo que impulsa a nuestra unidad hacia adelante.



Esta miembro del personal realmente ha dado un paso adelante este mes ya que mantuvo nuestro equipo de operaciones y servicios de despensa funcionando sin problemas en ausencia de nuestro Subdirector. Ha hecho todo lo posible para garantizar que los estudiantes visitantes sigan recibiendo un servicio de alta calidad a pesar de la capacidad reducida de nuestro equipo. Además, ha trabajado en la modificación de nuestros horarios de entrega y operaciones del equipo a medida que nos adaptamos para atender a los estudiantes en una nueva ubicación. También ha sido una gran socia para el programa UCI College Corps, ya que aceptó supervisar y dar la bienvenida a 7 becarios adicionales que necesitaban doble colocación para sus horas de servicio. Ella se destaca al asesorar a un total de 17 becarios del cuerpo universitario, además del personal estudiantil al que ya apoya. Ella llega al trabajo todos los días con una gran sonrisa y una actitud positiva que es admirable e importante para la moral de nuestro equipo.



UCI Student Affairs

Employee of the Month

Nomination Examples

ESPAÑOL

Conceptos útiles adicionales por valor

Diversidad, Equidad e Inclusión

- Ser consciente de los prejuicios inconscientes
- Compromete con la diversidad y objetivos de inclusión
- Crea un lugar seguro
- Respeta todos los antecedentes culturales e identidades
- Modelar lenguaje y acciones inclusivos.
- Evaluar las políticas de la empresa.

Integridad

- Respeta las opiniones de los demás.
- Se un ejemplo a seguir
- Esté preparado para trabajar en todas las circunstancias.
- Informar comportamiento poco ético
- Abordar los conflictos con honestidad y respeto.

Comunidad

- Crear una cultura inclusiva
- Celebre las diferencias de los empleados
- Busque comentarios de otros, ya sea en el cargo o fuera de él.
- Fomentar el pensamiento diverso
- Facilitar una mejor comunicación

Bienestar

- Conectando con otros
- Tome nota y ayude a resolver el problema.
- Dar tiempo y esfuerzo a los necesitados.
- Promueve la mentalidad positiva estrategias de salud
- Mayor motivación y actitud hacia el trabajo.

Adaptabilidad/Creatividad

- Mantener la calma y responder rápidamente a situaciones inesperadas.
- Asumir diferentes roles y responsabilidades cuando sea necesario.
- Lluvia de ideas y colaboración dentro y fuera de la oficina