

paseando por los distritos  
de Alcobendas

ALCOBENDAS

## ÍNDICE

---

- Distrito Urbanizaciones
- Distrito Norte
- Distrito Empresarial
- Distrito Centro

Ayuntamiento de  
**ALCOBENDAS**

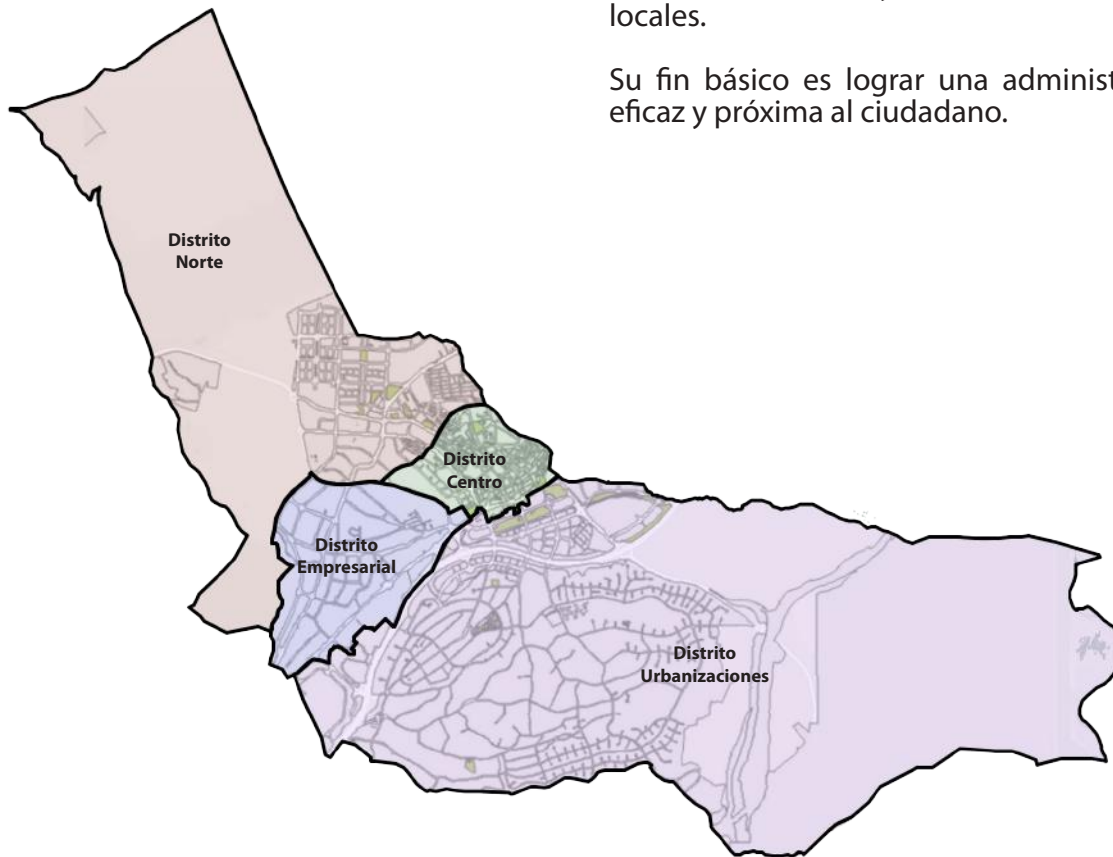


**Alcobendas se organiza territorialmente en cuatro Distritos denominados: Centro, Empresarial, Norte y Urbanizaciones.**

El gobierno y administración de cada uno de ellos corresponde a la Junta Municipal.

Estas Juntas son órganos colegiados de gestión desconcentrada y que actúan como máximo órgano consultivo y de participación de los vecinos, colectivos y entidades, en los asuntos locales.

Su fin básico es lograr una administración más eficaz y próxima al ciudadano.



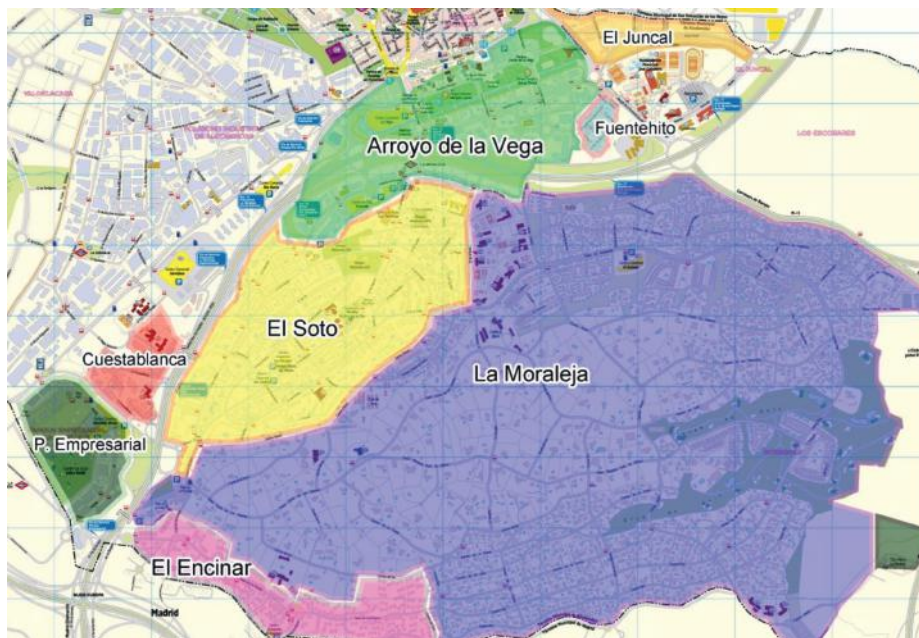
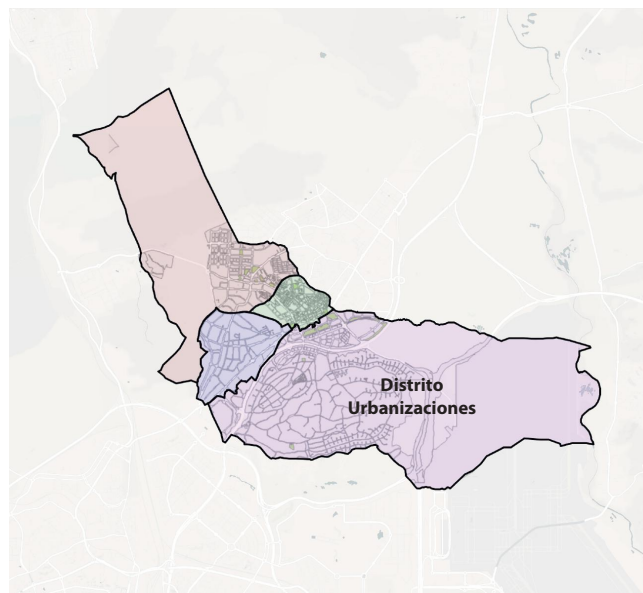
## DISTRITO URBANIZACIONES

El Distrito Urbanizaciones de Alcobendas está reconocido como uno de los mejores complejos residenciales a nivel nacional

Situado en un entorno insuperable, es un pulmón verde con el 60% de su superficie con vegetación.

Este distrito está formado por la Moraleja, el Soto de la Moraleja, el Encinar de los Reyes y el Parque Empresarial La Moraleja.

Sus urbanizaciones han sido pioneras y referencia para otras muchas y han convertido a este distrito en un enclave idílico dentro de Alcobendas.





El **centro cultural Anabel Segura** nos da la bienvenida a este distrito y nos propone una interesante muestra de artistas locales.

Un paseo por el barrio nos llevará hasta la **Ermita de la Paz**, patrona de Alcobendas. El lugar donde está ubicada esta ermita fue en otro tiempo los campos de Fuentidueña.



Edificio icónico en la zona y en toda la ciudad de Alcobendas, siendo uno de los más venerados.



Es una pequeña capilla de estilo románico-gótica cuyo origen parece corresponder con el siglo XII, aunque a lo largo de los siglos ha sufrido numerosas modificaciones, fundamentalmente durante el siglo XVI

No debemos perdernos en nuestro paseo por el Distrito Urbanizaciones el maravilloso **Jardín de la Vega**. Con el museo del Bonsai, sus rosaledas, sus esculturas, el Invernadero... y como no su zona infantil que hará las delicias de los peques de la familia.

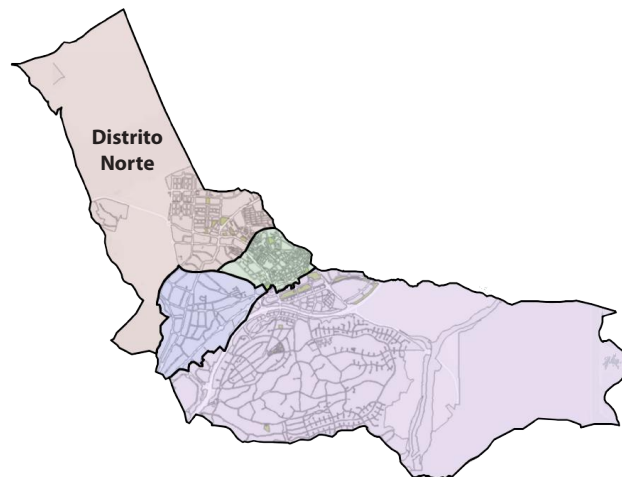
Es en este distrito donde se concentra la mayor oferta de ocio de Alcobendas con los mejores centros comerciales, áreas de restaurantes y cines.



## DISTRITO NORTE

El Distrito Norte se erige como la **zona más joven y dinámica de la ciudad**. Su **excelente comunicación**, que incluye la estación de tren de cercanías de Valde las Fuentes, la estación de metro de Manuel de Falla y varias líneas de autobuses, facilita el acceso a diferentes puntos, convirtiendo **al distrito norte** en un **lugar muy atractivo**.

Una de las características más destacadas de este distrito es la **amplitud de sus calles** y la generosidad de sus espacios abiertos. **Parques, zonas verdes y áreas infantiles** invitan a disfrutar del aire libre, promoviendo una vida activa y saludable.



La **oferta cultural, deportiva y gastronómica** del Distrito Norte es igualmente amplia, lo que lo convierte en un lugar donde siempre hay algo que hacer, desde eventos culturales hasta opciones culinarias diversas, cada rincón del distrito refleja su vitalidad y diversidad.



En este distrito tenemos dos citas semanales que los amantes de las compras no deben perderse, el mercadillo que se celebra todos los lunes en la explanada de la Ciudad Deportiva Valdela Fuentes y donde podemos encontrar casi de todo entre sus cerca de 80 puestos, la otra cita es el mercado agroecológico de productores, que tiene lugar el segundo domingo de cada mes en el paseo de Valdela Fuentes.



*Productores locales ofrecen en sus puestos sus mejores productos del campo, además a la hora del aperitivo hay con música en vivo para mayores y animación para los más pequeños.*

No debemos tampoco perder la oportunidad de **disfrutar de las instalaciones de la Ciudad Deportiva Valdela Fuentes**. Sobre todo, del complejo acuático con piscina recreativa, toboganes, corrientes, jacuzzis y zona climatizada exterior, así como salas termales con saunas y baños de vapor. Sus instalaciones están abiertas para todos los públicos sin necesidad de ser socio.



Nuestro paseo por el Distrito Norte nos llevará hasta el **Parque de Galicia**, espacio urbano con más de 100.000 m<sup>2</sup>, donde destaca el **Parque infantil El Hormiguero Atómico** con su impresionante Wall Hola, un muro metálico de 1.500 metros cuadrados que simula un hormiguero gigante.



*Parque donde se exhiben elementos de festividades y tradiciones gallegas.*

En nuestra planificación del paseo por este bonito distrito no olvidemos **consultar la programación del Teatro Auditorio de Alcobendas, TACA**. Con espectáculos de gran calidad artística dirigidos a distintos públicos y edades.



## DISTRITO CENTRO

El Distrito Centro de Alcobendas es donde se ubica por un lado la zona histórica de la ciudad y por otro los emblemas culturales más actuales y significativos de Alcobendas como son la Menina, el Centro del Arte o el Museo de la Ciencia. Además de contar con parques, mercados y comercios locales de proximidad.

En el corazón del Distrito Centro nos encontramos con la emblemática Plaza del Pueblo donde se encuentra el edificio del antiguo ayuntamiento y hoy sede del Distrito Centro, cruce de caminos de la zona, siendo nuestro distrito accesible también por la línea de metro en Marqués de la Valdavia y tren en Avenida de España y por supuesto por líneas de autobús urbano e interurbano.





Iniciamos la ruta histórica visitando la Iglesia de **San Pedro Apóstol** parte esencial de la vida e historia de Alcobendas, es nuestro monumento más antiguo. La actual iglesia parroquial que hoy conocemos es heredera de otra anterior desaparecida que ocupaba el mismo lugar. Cita imprescindible sobre todo en las fiestas de nuestra patrona, la **Virgen de la Paz**, que se celebran en enero.



Continuando esta ruta en la calle de la **Constitución**, a 100 metros de la Plaza del Pueblo se encuentra **la Casa Gibaja**. Además de uso como vivienda, los edificios construidos a principios del Siglo XX se dedicaron a la agricultura y ganadería propia de los vecinos, siendo esta casa representación de ello.



En la vertiente más contemporánea y **dando la bienvenida a Alcobendas** nos encontramos a uno de los últimos monumentos de Alcobendas y el más **popular** en la actualidad, **la Menina**. Situada al comienzo del **Paseo de la Chopera**, en una de las principales entradas a la ciudad. El autor es el escultor Manolo Valdés.

Ineludible la visita al **Centro de Arte** de Alcobendas, tiene un diseño vanguardista y abrió sus puertas en 2010.



*Cuenta con espacio para biblioteca, audioteca, auditorio y salas de exposiciones. El centro es sede de la Colección de Fotografía de Alcobendas.*

Una visita **para todos los públicos** más que recomendable es la visita al **MUNCYT**, inaugurado en diciembre de 2014, dispone de diferentes espacios que permiten realizar todo tipo de muestras temporales e itinerantes.

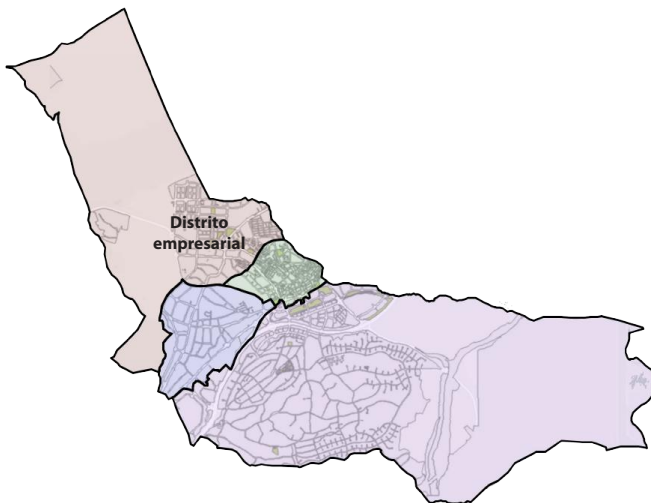
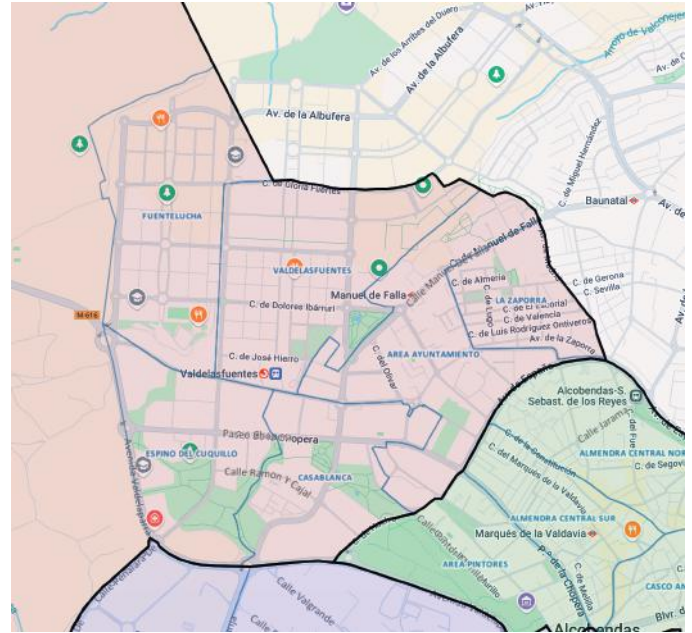


*Ofrece de martes a domingo, en distintos horarios, visitas guiadas gratuitas.*

## DISTRITO EMPRESARIAL

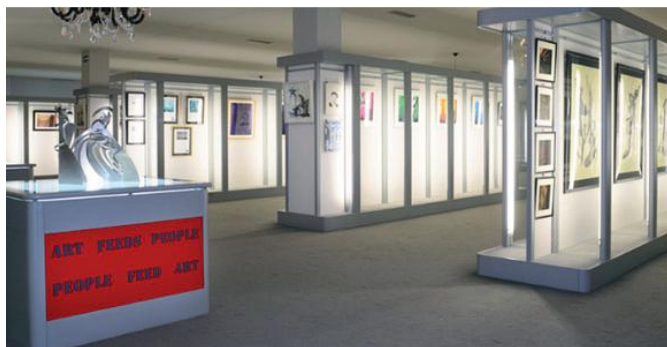
El Distrito Empresarial de Alcobendas, está formado por el Polígono industrial, el Polígono comercial y el Polígono Valdelacasa. Cuenta con una excelente comunicación con la estación de Metro La Granja, varias líneas de autobuses y la facilidad de acceder a la carretera.

Este distrito cuenta con amplio abanico de inversores, albergando las sedes de multitud de grandes e importantes empresas como L'oreal, Carrefour, MSD, Indra, Siemens, E.Leclerc... Alcobendas tiene un gran atractivo para las empresas ya que es uno de los municipios con más facilidades por parte del ayuntamiento para agilizar los trámites requeridos además de ser el municipio con menores impuestos. Junto con esto, Alcobendas cuenta con suelo industrial, lo que aumenta este atractivo.



Gracias a esto, Alcobendas cuenta con un predominante turismo MICE. Podemos encontrar, en los polígonos, multitud de espacios de emprendimiento y asociación, junto con la Oficina de Empleo, la Oficina de Promoción de la Ciudad Alcobendas HUB y la Oficina de Rodajes.

Este distrito cuenta además con una oferta cultural, con el Espacio de Arte Contemporáneo y Cultura EST-ART, que procura alejarse de lo clásico y tradicional para dar espacio a la innovación y creatividad actual, donde se pueden ver exposiciones temporales y permanentes, junto con el desarrollo de eventos y espectáculos. Se divide en salas diferenciadas donde se puede ver a los artistas en su proceso creativo desde cero, sesiones de talleres de cerámica, clases de grabado, incluye un plató de fotografía al uso de los visitantes, una black room y guest room para los proyectos atrevidos más actuales y para proyectos externos.

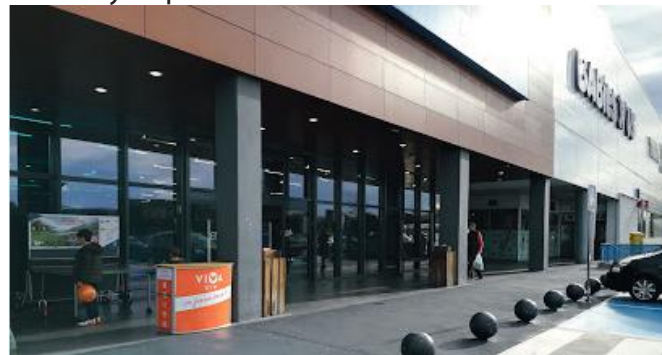


Esta zona es la zona con más áreas verdes del municipio, junto con el Distrito Urbanizaciones, con once parques en total, por lo que tiene una oferta deportiva muy atractiva. Aquí podemos encontrar el Monte de Valdelatas que cuenta con una superficie de 290Ha y es una zona periférica de Espacio Natural Protegido (Cuenca Alta del Manzanares). Dispone de multitud de rutas deportivas, junto con mesas y bancos ideales para un momento familiar. El Pabellón Deportivo Municipal Antela Parada y el establecimiento Sputnik Climbing también son opciones deportivas que ofrece este distrito.



También podemos encontrar alojamiento en Livensa Living Studios y NODE Living Madrid Alcobendas, que además cuentan con espacios coworking. Y, en cuanto a la oferta gastronómica, podemos encontrar multitud de restaurantes en la zona junto con el Centro Comercial Río Norte, que ofrece un amplio abanico de servicios.

El Distrito Empresarial es un lugar con un alto atractivo para empresas, el turismo MICE y el turismo deportivo. Este apuesta por la innovación, la transparencia y el mix entre emprendimiento, cultura y deporte.



[www.alcobendas.org](http://www.alcobendas.org)

