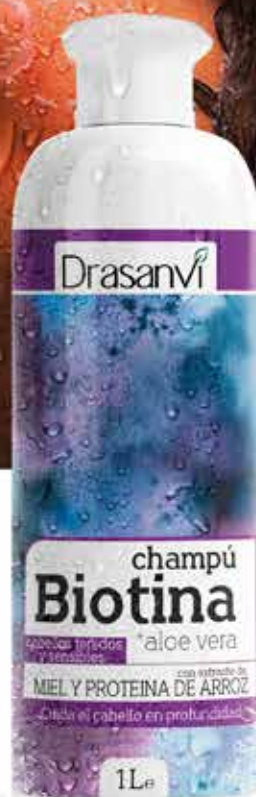


Drasanvi

champú **Biotina** + aloe vera



Diferentes referencias según las necesidades de nuestro cabello
Útiles para uso frecuente, respetuosos con nuestro cabello.
No testados en animales · Con extractos vegetales · Sin parabenos



1

La salud del cabello

La calidad y apariencia del cabello es un indicador del estado de salud general de nuestro organismo. De ahí la importancia de nutrirlo por dentro y cuidarlo por fuera con alimentos, vitaminas y minerales necesarios para evitar consecuencias como:

- Caída del cabello
- Exceso de grasa
- Falta de hidratación
- Poco brillo
- Debilidad
- Causas externas: tintes, productos con siliconas, uso de aparatos térmicos, exposición al sol...

2 Nueva línea de champús con Biotina

En Drasanvi, contamos con productos especializados para nutrir y solucionar estos problemas desde el interior, pero también es necesario utilizar ingredientes naturales y beneficiosos que nos permitan fomentar su salud desde el exterior.

Por ello, hemos desarrollado una línea de champús destinadas a satisfacer las necesidades de diferentes tipos de cabello y problemas comunes.

Toda la línea de Champús se apoya en 2 ingredientes principales y fundamentales que dan nombre a la línea:

- **Biotina:** también llamada vitamina H o vitamina B7, es una vitamina esencial para el crecimiento y salud del cabello. Fortalece y facilita el crecimiento.
- **Aloe vera:** planta con innumerables usos y beneficios. Nutre y regenera el cabello, eliminando impurezas y facilitando la oxigenación



Diferentes referencias según las necesidades de nuestro cabello

Útiles para uso frecuente, respetuosos con nuestro cabello.

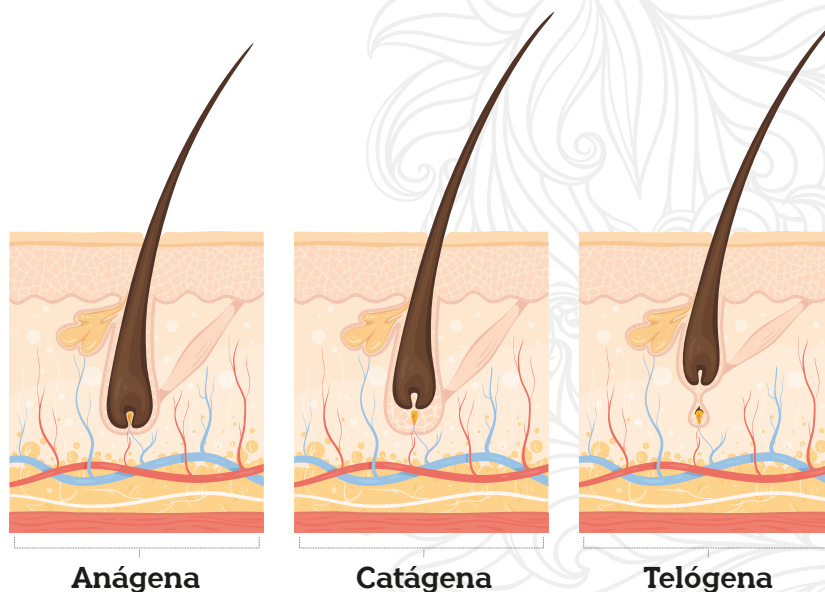
No testados en animales · Con extractos vegetales · Sin parabenos

3 El cabello y el ciclo del crecimiento

¿Sabías que cada día perdemos entre 50 y 80 pelos, que son sustituidos por nuevos con una vida media entre los 2 y los 7 años? Cada folículo piloso produce un cabello nuevo, que crece en ciclos sucesivos antes de caerse.

Las fases del ciclo capilar vienen determinadas por varios factores, entre los que se encuentran la genética, los hábitos alimenticios, o los cambios del organismo provocados por otros motivos, como por ejemplo el estrés o el embarazo.

Aunque cada pelo tenga sus propias características dependiendo de su ubicación, las fases son iguales para todos. Básicamente, **el ciclo capilar se compone de tres etapas**: la de crecimiento o anágena, la de transición o catágena y la de reposo o telógena:



- **Fase de crecimiento o anágena.** Dura entre 2 y 7 años, el pelo nace y crece pegado a la papila. En esta fase, el folículo está sano y sus células tienen una actividad permanente y el cabello tiene un crecimiento lineal. La longitud del cabello viene determinada por esta fase, cuanto más dure esta etapa, más largos serán los cabellos.

- **Fase de transición o catágena.** En esta etapa, que dura entre 3 y 6 semanas, el pelo deja de crecer y se separa de la papila. La actividad de las células del folículo se detiene provocando una parada del crecimiento, y la caída posterior, en la que el folículo cambia de forma.

- **Fase de reposo o telógena.** En esta etapa, el folículo descansa y el pelo comienza a caerse. Dura entre 2 y 3 meses y durante todo el proceso, la raíz del pelo permanece en el folículo. Cuando termina esta etapa, el ciclo capilar comienza de nuevo con la fase de crecimiento.



champú
Biotina
+ aloe vera

4 ¿Cuál es el champú más adecuado para mi cabello?

¿Qué debemos tener en cuenta?

Conocer las propiedades de nuestro cabello

Fijarnos en la parte de la mitad hacia arriba

Comprobar si es seco, normal, graso, teñido, rizado o liso

Leer correctamente la etiqueta de los productos



Presentación 1L / 100ml

CABELLO GRASO

La producción excesiva de grasa capilar da un aspecto de sucio y descuidado, a pesar de que se trata de un simple proceso natural. En este sentido, cuando se tiene el cabello graso, es recomendable lavarlo con mayor frecuencia.

Y para ello, se deben usar ingredientes seborreguladores (que nos ayuden a controlar la producción de grasa), calmantes y humectantes.

BIOTINA+ALOE VERA+ QUILAYA+ QUINA

El nuevo champú de la línea de Biotina destinado a cabellos grasos ayuda a limpiar el exceso de sebo depositado en la fibra capilar proporcionando un acabado más suave y sin brillos. El resultado es un cabello más natural y sin sensación de pesadez. Formulado con una combinación de activos seborreguladores que, no sólo ayudan a eliminar el exceso de grasa, sino que también ayudan a minimizar la aparición de caspa.

Componente	Acción	Efecto
Biotina	Constituye una vitamina esencial en el crecimiento y salud del cabello. Una deficiencia de la misma está asociada a procesos de alopecia.	Ayudan a fortalecer la raíz del cabello, fortaleciendo el mismo y facilitando su crecimiento.
Aloe Vera	Penetra con facilidad abriendo los poros, facilitando el acceso a sustancias beneficiosas, además logra una limpieza profunda de las impurezas del cabello.	Facilita la nutrición y regeneración del cabello. Elimina las impurezas, facilitando la oxigenación del cabello.
Tiolisina complex	Gracias a los enlaces de azufre que se unen a los aminoácidos de las glicoproteínas de la piel, ayuda a disminuir la producción de grasa.	Contiene saponinas, las cuales tienen efectos detergentes y taninos, con actividad astringente.
Extracto de Quilaya	Contiene saponinas, las cuales tienen efectos detergentes y taninos, con actividad astringente.	Contiene saponinas, las cuales tienen efectos detergentes y taninos, con actividad astringente.
Extracto de Quina	Por su contenido en taninos, actúa como astringente y purificante.	Por su contenido en taninos, actúa como astringente y purificante.



Presentación 1L / 100ml

CABELLO TEÑIDO / SENISIBLE

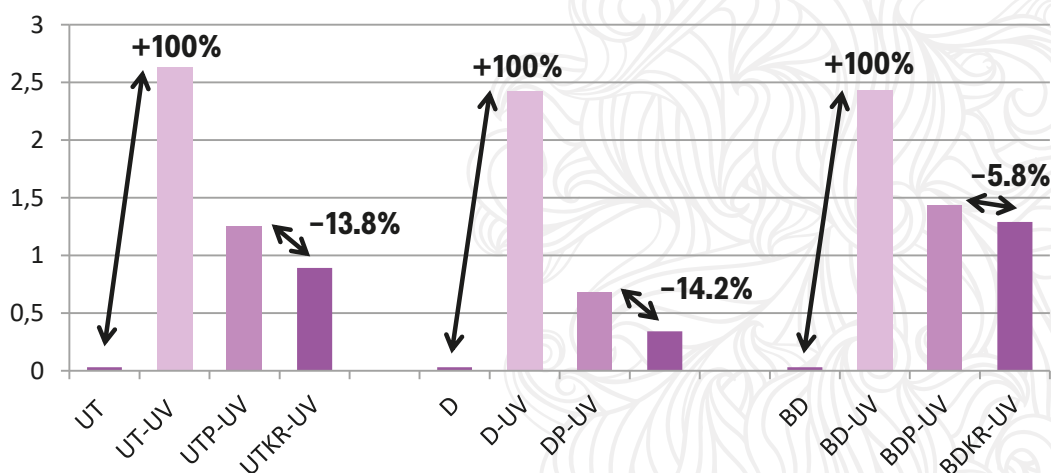
Tanto si tenemos el cabello teñido, decolorado o sensible debemos tratarlo con ingredientes muy respetuosos con el cuero cabelludo, que no contengan sulfatos, ya que tienden a arrastrar el color y a producir picores.

BIOTINA+ALOE VERA+MIEL+PROTEÍNA DE ARROZ

El nuevo champú de la línea de Biotina destinado a cabellos teñidos o frágiles está especialmente formulado sin sulfatos para prolongar la duración del tinte en nuestro cabello. Además, gracias a su composición también se recomienda para cabellos sensibles, ya que limpia el pelo de forma suave y sin dañar la fibra capilar. Está desarrollado con una combinación de activos que cuidan y reparan en profundidad.

Componente	Acción	Efecto
Biotina	Constituye una vitamina esencial en el crecimiento y salud del cabello. Una deficiencia de la misma está asociada a procesos de alopecia.	Ayudan a fortalecer la raíz del cabello, fortaleciendo el mismo y facilitando su crecimiento.
Aloe Vera	Penetra con facilidad abriendo los poros, facilitando el acceso a sustancias beneficiosos, además logra una limpieza profunda de las impurezas del cabello.	Facilita la nutrición y regeneración del cabello. Elimina las impurezas, facilitando la oxigenación del cabello.
Extracto de Miel	Contenido en carbohidratos, AHA y compuesto fenólicos.	Hidratante, acondicionador y fotoprotector.
Kerarice	Activo cosmético diseñado específicamente para proteger la fibra capilar del daño oxidativo generado por la radiación solar.	Protección de la fibra capilar. Evita la pérdida de color, resistencia, flexibilidad y brillo.

Tabla del principio activo Kerarice (proteína de arroz)



UT: Pelo sin tratar · D: Cabello teñido · BD: Cabello decolorado y teñido



Presentación 1L / 100ml

CABELLOS SECOS Y APAGADOS

En general, el cabello seco se parte con mucha facilidad, es difícil de desenredar y presenta una ausencia total de brillo. Al tocarlo, su tacto nos recuerda a la paja.

¿La razón? Ya no está protegido por la grasa capilar que normalmente lo cubre y se vuelve seco, fino y permeable. Sin la cobertura que le proporciona la grasa capilar, la cutícula -normalmente lisa y uniforme- se vuelve áspera y porosa. Por lo tanto, el agua que contiene la fibra capilar se escapa a través de las pequeñas fisuras de la fibra y al final el cabello acaba deshidratándose.

En este caso es muy importante buscar ingredientes nutritivos que aporten activos grasos para reponer la capa de lípidos al cabello.

BIOTINA+ALOE VERA+VITAMINA B5+ ALGAS MARINAS

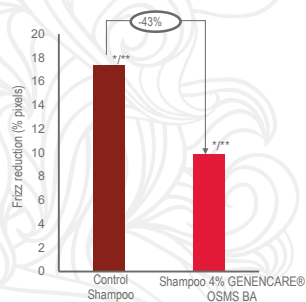
El champú de la línea de Biotina destinado a cabellos secos, quebradizos y apagados se caracteriza por el gran aporte de hidratación. Su fórmula actúa limpiando nuestro cabello y, gracias a su combinación de ingredientes activos, obtendremos un pelo más suave, hidratado y con mayor brillo y luminosidad, evitando, así, el encrepamiento.

Componente	Acción	Efecto
Biotina	Constituye una vitamina esencial en el crecimiento y salud del cabello. Una deficiencia de la misma está asociada a procesos de alopecia.	Ayudan a fortalecer la raíz del cabello, fortaleciendo el mismo y facilitando su crecimiento.
Aloe Vera	Penetra con facilidad abriendo los poros, facilitando el acceso a sustancias beneficiosos, además logra una limpieza profunda de las impurezas del cabello.	Facilita la nutrición y regeneración del cabello. Elimina las impurezas, facilitando la oxigenación del cabello.
Pantenol (Vit. B5)	La vitamina B5 es fundamental para que el cuero cabelludo incorpore cobre a la altura del folículo del cabello. El cobre es esencial para evitar la ruptura del cabello y el pelo quebradizo.	La utilización de vitamina B5 contribuye a tener un pelo fuerte y saludable.
Genecare	Penetra en el cuero cabelludo uniéndose a las zonas dañadas. Al unirse a la cutícula del pelo, consigue una superficie lisa evitando el frizz y el daño. Osmoprotección. Reduce la irritación de la epidermis.	Proporciona un pelo más fuerte y de aspecto más saludable.
Alga Cystoseida compressa = Keramade	Constituido por un alga recubierta de una matriz. Protege la fibra contra el daño de las herramientas de calor. Incrementa la resistencia del pelo incluso en muy dañados.	Proporciona brillo y una reconstrucción profunda del pelo.



Muestras:

- Cabello virgen sin tratar (UT).
- Cabello decolorado sin tratar (B).
- Cabello decolorado + Placebo (BP).
- Cabello decolorado + Keramare™ (BM).



Caucasian hair washed by shampoo with 4% GENECARE® OSMS BA shows significant reduction in frizz compared to control shampoo when the hair is exposed to a humid environment.

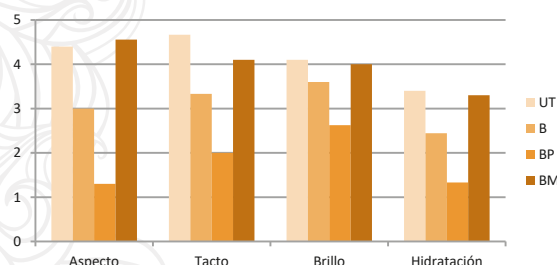


Genecare
43%
Less Frizz

Hair fibers are better aligned, providing consumers the perception of shinier hair.

Evaluación sensorial

(realizada por un panel de expertos)





Presentación 1L / 100ml

CABELLO NORMAL

El pelo normal suele tener brillo en la raíz y su frecuencia de lavado debe ser cada dos días. Lo ideal es utilizar champús que aporten hidratación.

BIOTINA+ALOE VERA+VITAMINA B5+INOSITOL+CISTEÍNA

El champú de la línea destinado a cabellos normales posee una importante riqueza en biotina y la sinergia de otros ingredientes le confieren al producto las siguientes propiedades:

Nutre: aporta las sustancias que tu cuerpo necesita para crecer fuerte y sano.

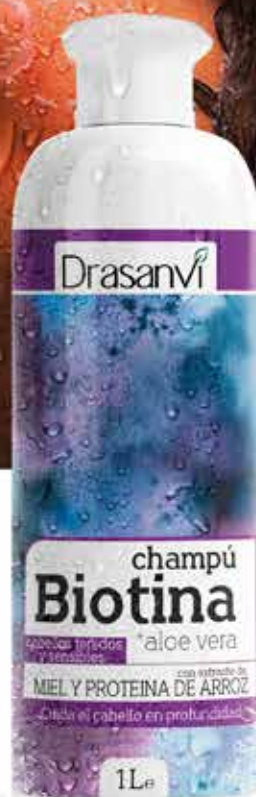
Protege: gracias a las proteínas y aminoácidos que protegen el cabello contra las agresiones externas.

Abbrillanta: el poder del Aloe Vera penetra en el interior del cuero cabelludo para proporcionar un brillo inigualable.

Componente	Acción	Efecto
Biotina	Constituye una vitamina esencial en el crecimiento y salud del cabello. Una deficiencia de la misma está asociada a procesos de alopecia.	Ayudan a fortalecer la raíz del cabello, fortaleciendo el mismo y facilitando su crecimiento.
Aloe Vera	Penetra con facilidad abriendo los poros, facilitando el acceso a sustancias beneficiosos, además logra una limpieza profunda de las impurezas del cabello.	Facilita la nutrición y regeneración del cabello. Elimina las impurezas, facilitando la oxigenación del cabello.
Inositol	Sustancia esencial en la nutrición del cabello.	Ayuda al crecimiento del cabello.
Proteína de seda	Suaviza.	La proteína de seda además de suavizar, protege el cabello creando una película.
Proteína de avena	Nutre y da elasticidad.	Actúan como humectantes atrayendo moléculas de agua, dando hidratación y elasticidad.
Pantotenato Cálcico Vitamina B5	La vitamina B5 es fundamental para que el cuero cabelludo incorpore cobre a la altura del folículo del cabello. El cobre es esencial para evitar la ruptura del cabello y el pelo quebradizo.	La utilización de vitamina B5 contribuye a tener un pelo fuerte y saludable.
Cisteína	Aminoácido que actúa sobre la queratina del cabello, lo que supone una acción acondicionadora.	Nutre y refuerza el cabello, consiguiendo un pelo más fuerte.

Drasanvi

champú **Biotina** + aloe vera



Diferentes referencias según las necesidades de nuestro cabello
Útiles para uso frecuente, respetuosos con nuestro cabello.
No testados en animales · Con extractos vegetales · Sin parabenos