



De levering is inclusief

- afgewerkte wanden (deels hout, deel stucwerk)
- afgewerkt dak
- afgewerkt plafond
- loodgieterswerk
- lekdorpels
- binnendeuren
- laminaat
- tegelwerk
- sanitair (douchecabine, toilet, handdoekradiator, wastafel, boiler)
- elektrische radiatoren
- elektra netwerk
- water en riolering infrastructuur
- schilderwerk (wit)
- PVC kozijnen en deuren (3-laags glas) $U < 9,95 \text{ W/m}^2\text{K}$

Levering exclusief

- fundering
- keuken en keukenapparatuur
- meubilair



Prijsopbouw

Voor de Modulor units hebben wij een prijsopbouw bestaande uit een basisconstructie waar bovenop diverse afwerking stadia gekozen kunnen worden:

1. Open wanden (niet afgewerkte binnenzijde)
2. Gesloten wanden (afgewerkte binnenzijde)
3. Sleutelklaar.

Sleutelklaar betekent hier inclusief badkamer, maar exclusief keuken.

De prijs is inclusief BTW en plaatsing door bouwkraan, maar exclusief fundering.

Optioneel

- houten buitenafwerking
- schuin dak (lessenaar dak of zadeldak)
- terras
- warmtepomp
- airconditioning

Isolatiewaarden

- wanden $RC=7,0$
- dak $RC=8,25$
- vloer $RC=8,25$



Modulos modules

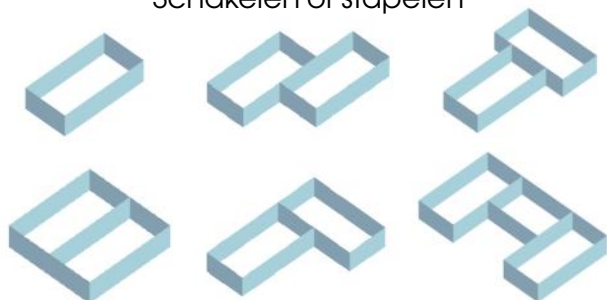
Duurzame, schakelbare modules

MODULOS

Bij de bedenkers en bouwers van het in Tsjechië gevestigde Modulos hebben slim nagedacht over hoe module bouw er óók uit kan zien. Haalbaar, schaalbaar en betaalbaar. De uitkomsten hiervan zijn een opsomming van voordelen:

1. flexibel systeem variabel in mogelijke indeling en uitbreiding; Nu bouwen wat financieel haalbaar is, of wat je nu nodig hebt om later naar wens uit te breiden.
2. snel wonen gereed binnen vijf maanden na opdracht.
3. hoge kwaliteit de modules worden gebouwd onder ideale omstandigheden in de productiehal.
4. vaste prijzen een groot voordeel van deze modulaire houten constructies is de vaste prijs voor de constructie die tijdens het werk niet toeneemt.
5. Individuele projecten aanpassingen zijn doorgaans geen probleem. Veel is mogelijk, zoals een schuin dak als dat een voorwaarde is in het bouwvoorschrift.

Schakelen of stapelen



De BASIS

Elke basismodule is voorbereid als kern unit met aansluitingen voor een keuken en het sanitair.

Vervolgens is iedere gewenste indeling te maken en uit te breiden naar de gewenste omvang of naar gelang het budget toereikend is.

Maximale afmeting van de modules: 13 x 4,2 m

3 varianten:

1. Open wanden: binnen onafgewerkt
2. Gesloten wanden: stukadoor gereed
3. Turnkey: alleen nog keukens plaatsen en stofferen

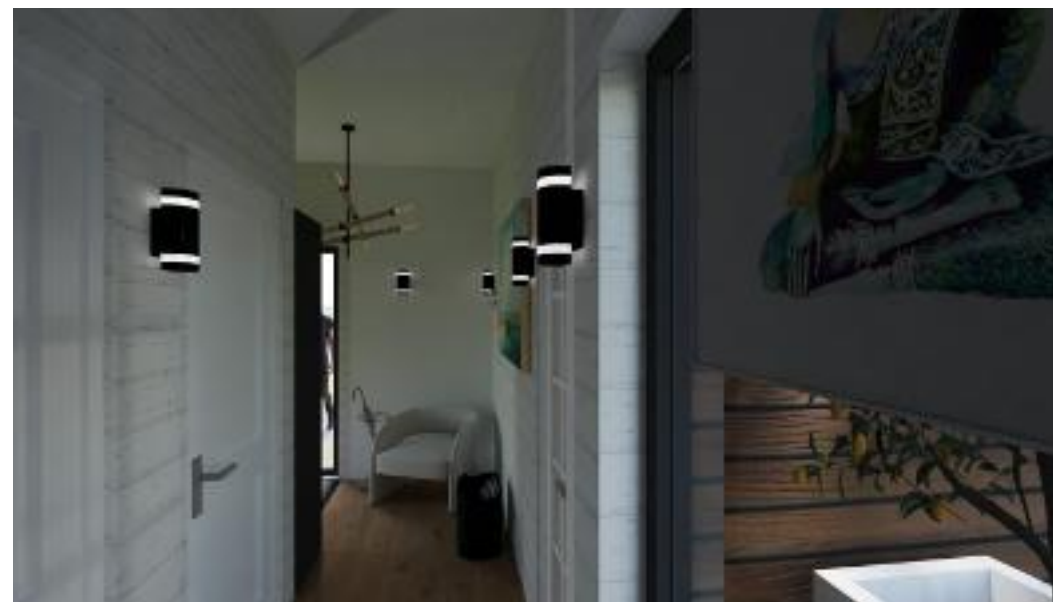


module U



Module U

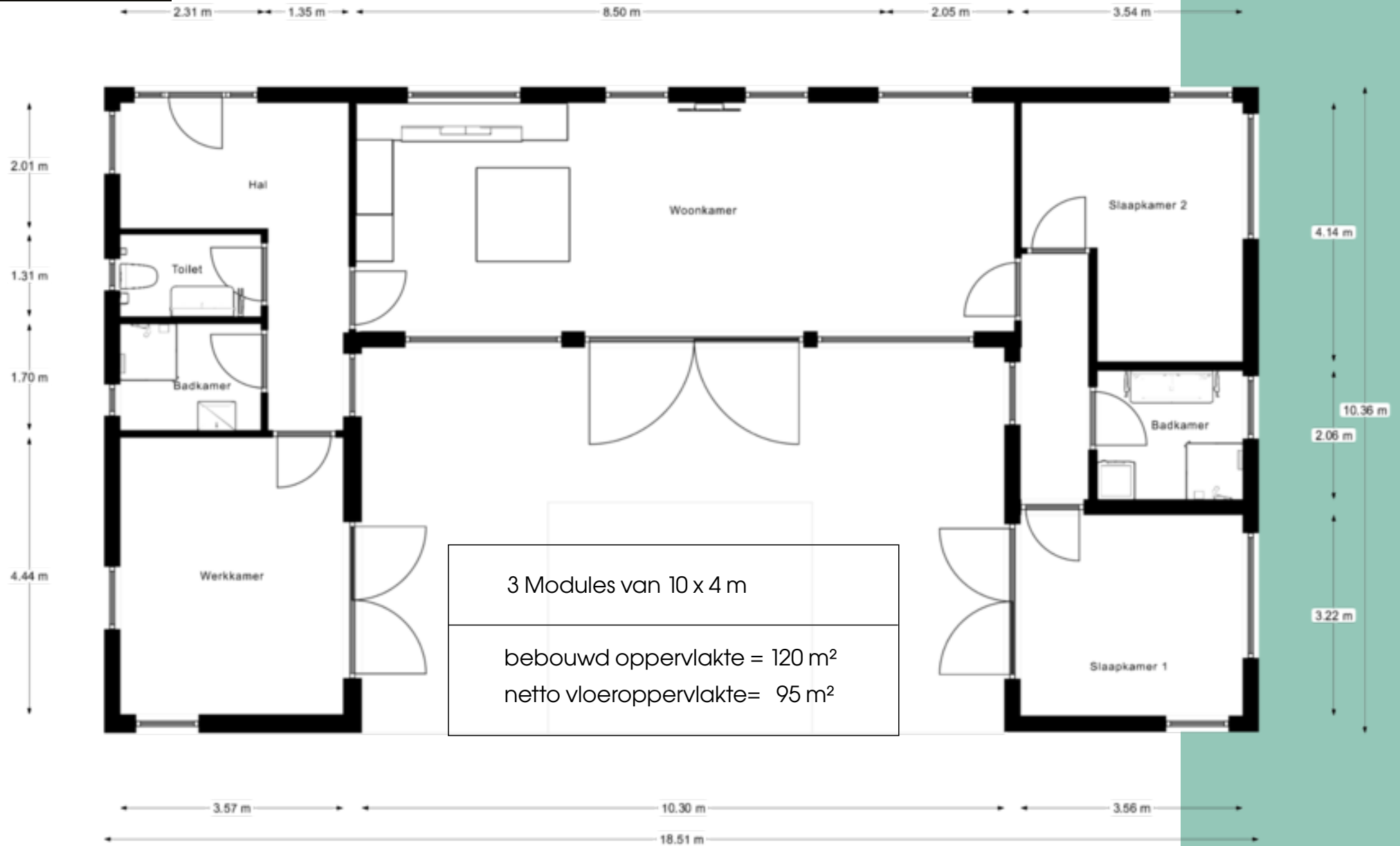
Even binnenkijken

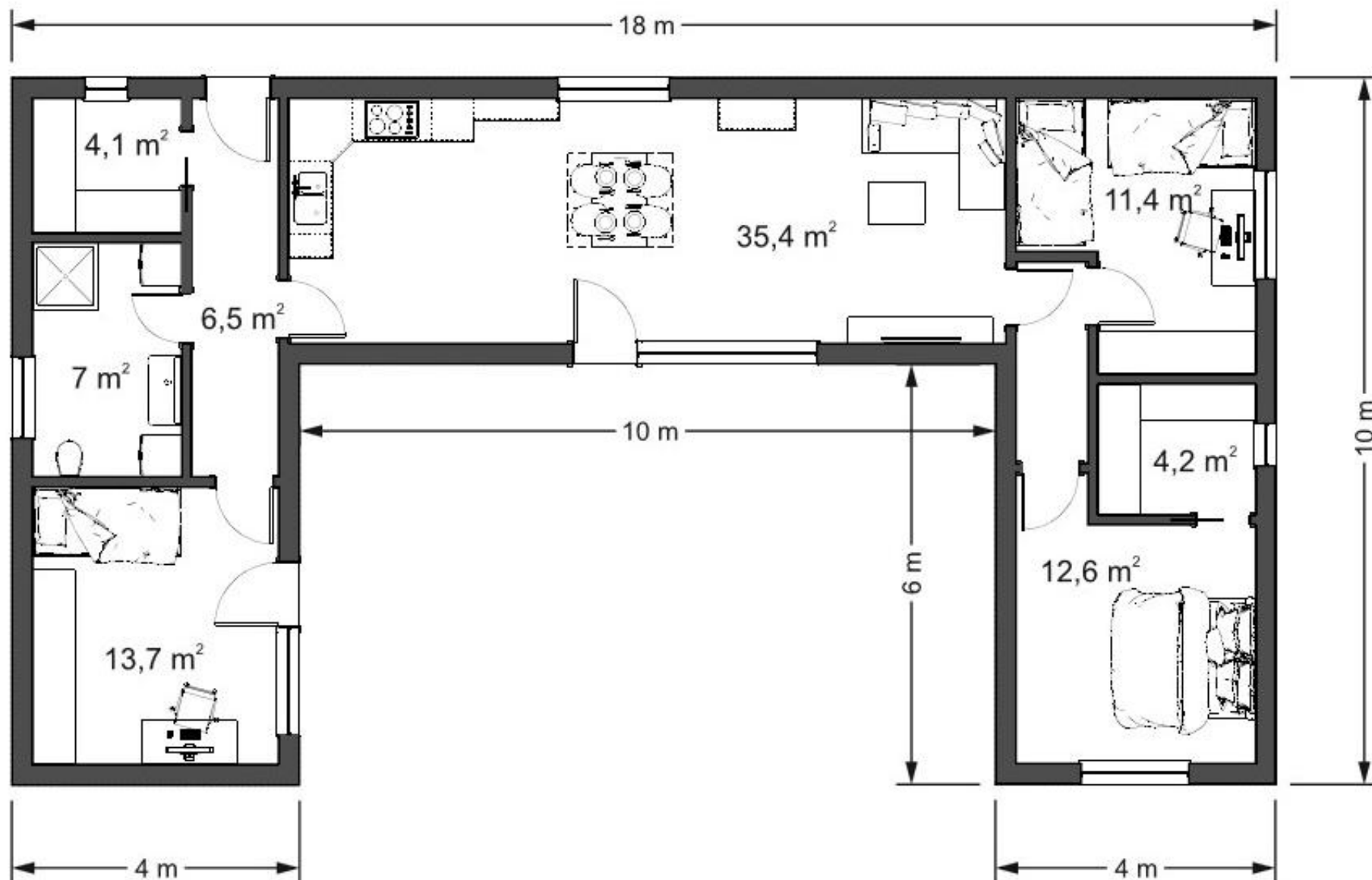


module U

En zo kan het ook!









2 modules van 10 x 4,5 m + 8 x 4,5 m



2 modules van 12 x 4 m + 4 x 3,5 m



3 modules van 12 x 4 m + 10 x 4 m + 10 x 4 m



2 modules van 12 x 4,5 m + 4 x 3,1 m



2 modules van 11 x 4,5 m + 11 x 3,1 m



1 module van 10 x 8,4 m



2 modules van 11 x 4,5 m + 8,5 x 4 m



2 modules van 8,6 x 6,8 m



1 module van 13 x 4,5 m



1 module van 7 x 4 m



1 module van 13 x 4,5 m



1 module van 13 x 4,2 m



1 module van 11,8 x 3,8 m



1 module van 13 x 4,5 m



1 module van 13 x 4,5 m



1 module van 12 x 4 m



1 module van 13 x 4,5 m



1 module van 11 x 4 m

MODULOS.

Steenhoffstraat 49
3764 BJ Soest
035-60 90 90 3
contact@woneninhout.nl
www.woneninhout.nl

Op alle leveringen en diensten zijn de algemene verkoopvoorwaarden van Wonen in Hout Bv van toepassing.

**wonen in
hout.nl**
natuurlijk betaalbaar wonen