

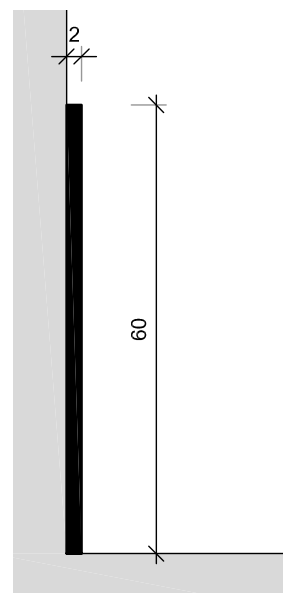
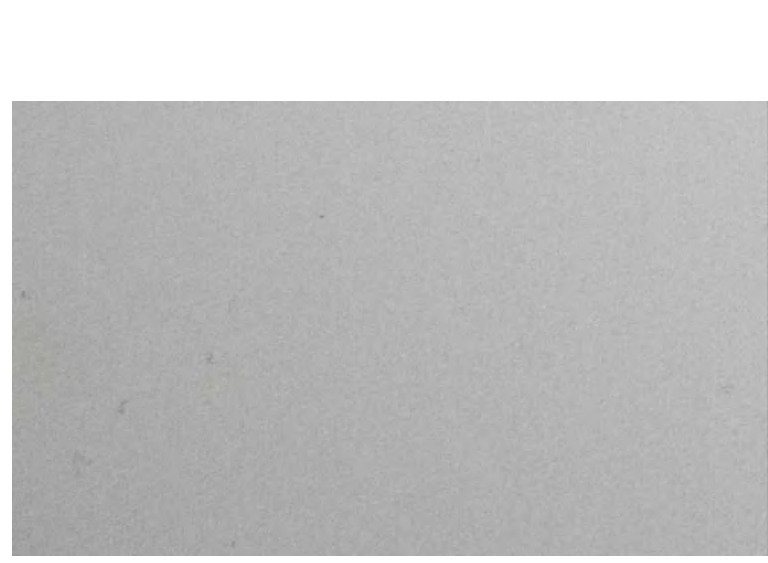
Sockelprofile aus Aluminium

Fussleisten unterliegen einer hohen Beanspruchung. In Verbindung mit Bodenbelägen aus Holz, Teppich, PVC, Linoleum, Stein oder Fliesen werden die Profile mit Schmutz und Nässe konfrontiert. Sockelprofile aus Aluminium sind stabil und dauerhaft, korrosionsbeständig und nachhaltig. Sie werden ohne sichtbare Schrauben verdeckt befestigt, oder aufgeklebt.

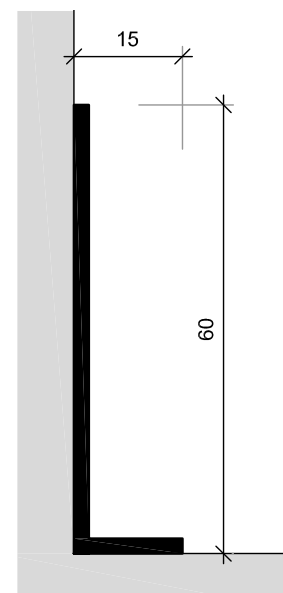
Die sichtbaren Oberflächen der Küffner-Profile werden nach Kundenwunsch eloxiert oder pulverlackiert: Eloxal in silber, hellgold oder messing, hell-, mittel- oder dunkelbronze sowie schwarz. Zahlreiche Küffner-Sockelprofile aus Aluminium sind auch in Edelstahloptik erhältlich. Dabei ist die Oberfläche härter als Stahl und kann dennoch einfach zugeschnitten werden. Alternativ werden die Profile umweltfreundlich pulverlackiert, in RAL-, NCS- oder DB-Farben, mit glänzender, matter oder feinstrukturierter Oberfläche. Wahlweise sind auch Holzdekor-Oberflächen lieferbar, die ebenfalls stabil eingebrannt werden.

kueffner.de

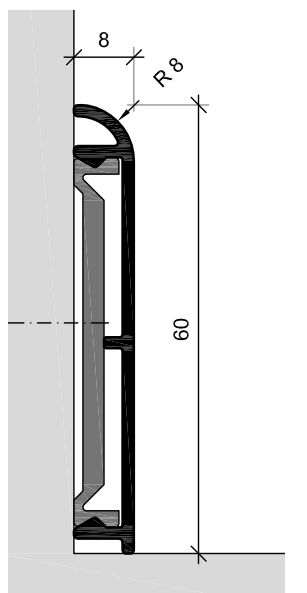
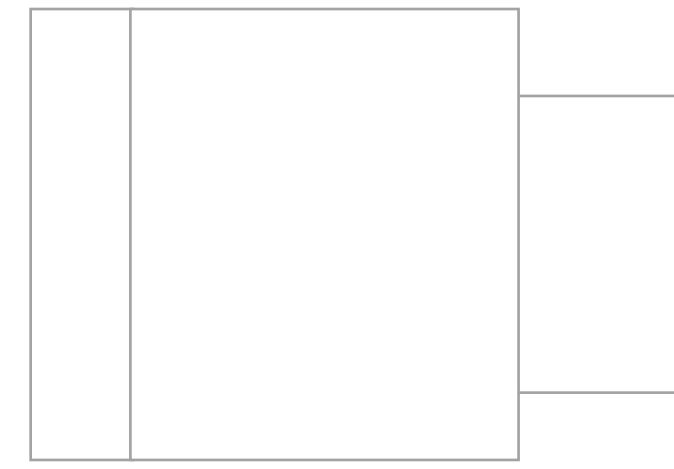
AUFGESETZTE SOCKELLEISTEN



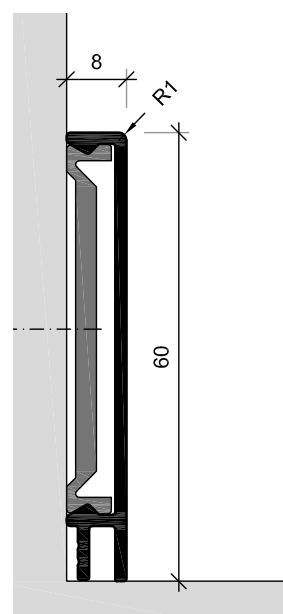
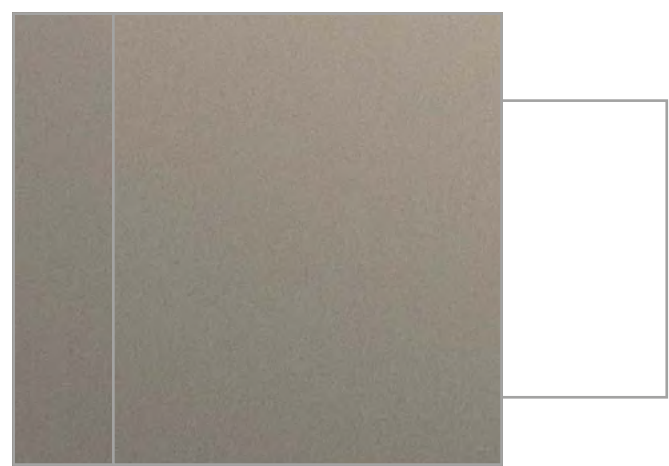
F60-2 Oberfläche: E6 EV1
Flachprofil für Klebmontage
Varianten: F40-2, F50-2, F70-2, F80-2



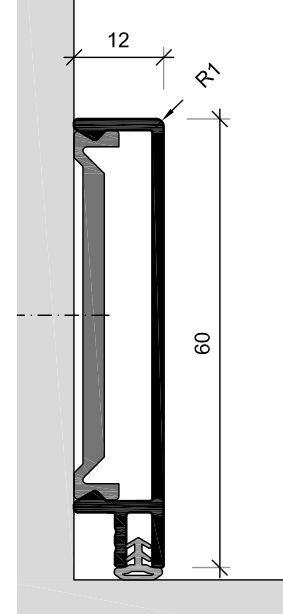
B60-15 Oberfläche: DB 703 Feinstruktur
Winkelprofil für Klebmontage
Varianten: B50-10, B60-10, B70-15, B80-15, ...



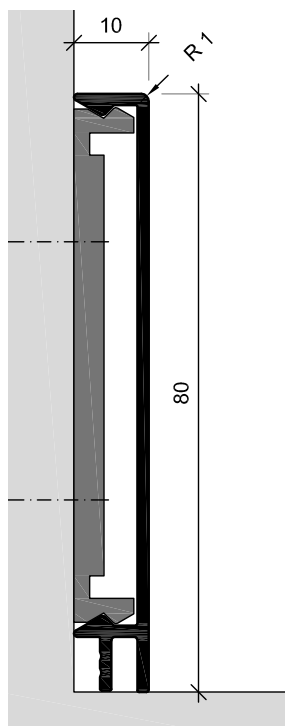
GR60-8 Oberfläche: RAL 9016 glänzend
Sockelprofil gerundet, mit Clipstechnik, mit Abschlußstück AL
Varianten: GR80-10, GR100-8



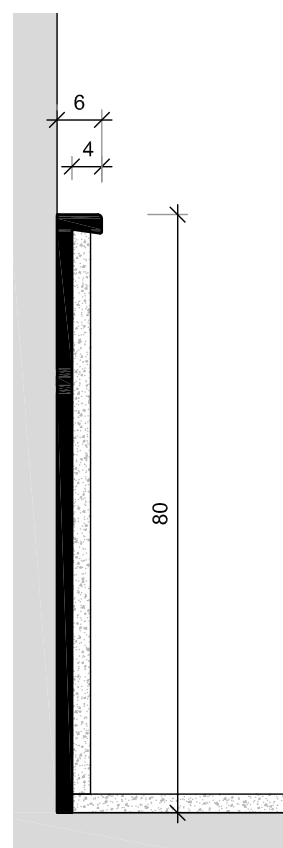
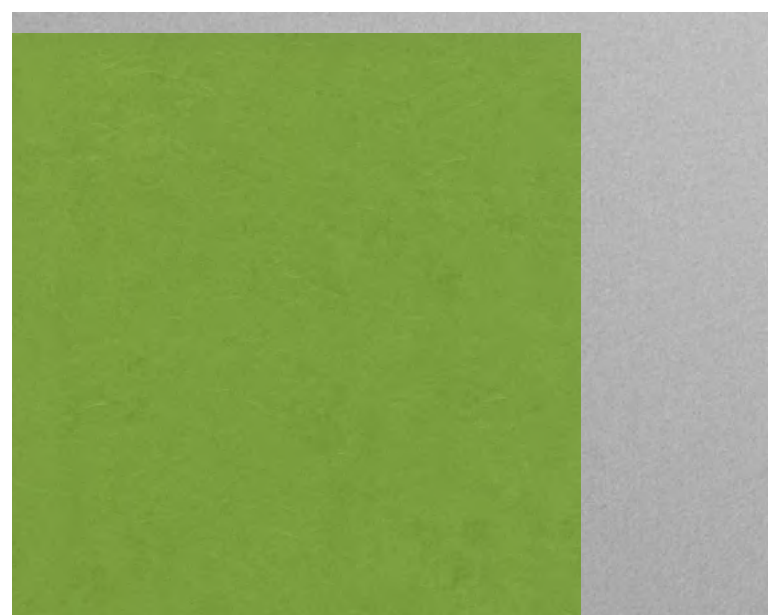
G60-8 Oberfläche: Edelstahl-Look E2 - 3115
Sockelprofil kantig, mit Clipstechnik, mit Abschlußstück AL, wahlweise mit Bodendichtung



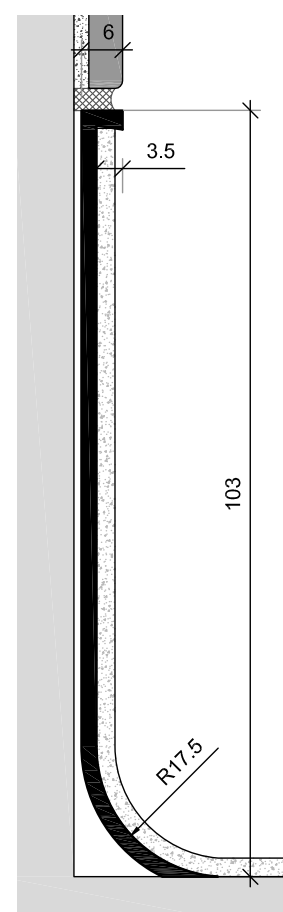
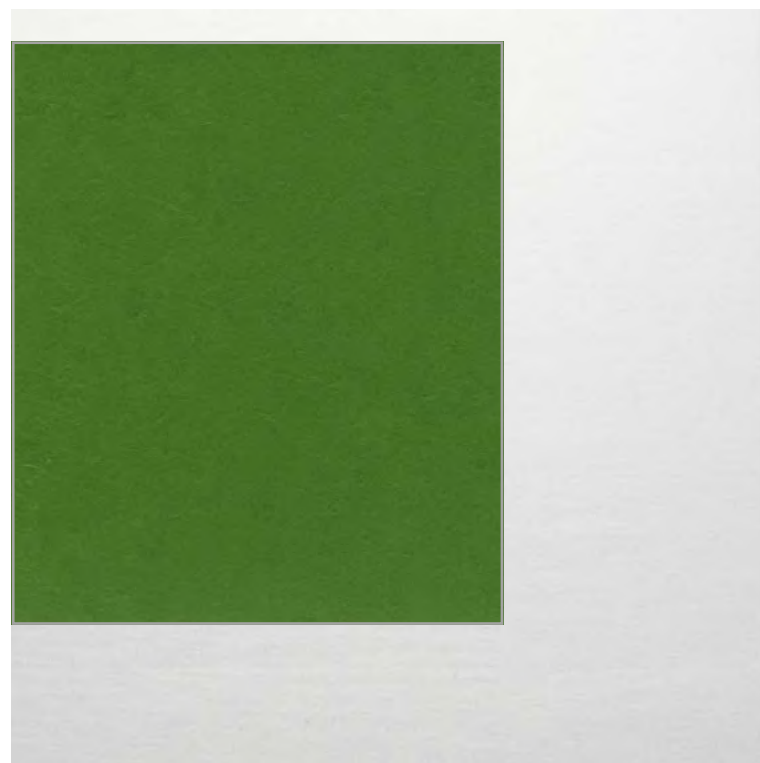
G60-12 Oberfläche: Edelstahl-Look E1 EV1
Sockelprofil kantig, mit Clipstechnik, mit Abschlußstück AL wahlweise mit Bodendichtung
Varianten: G40-12, G70-19



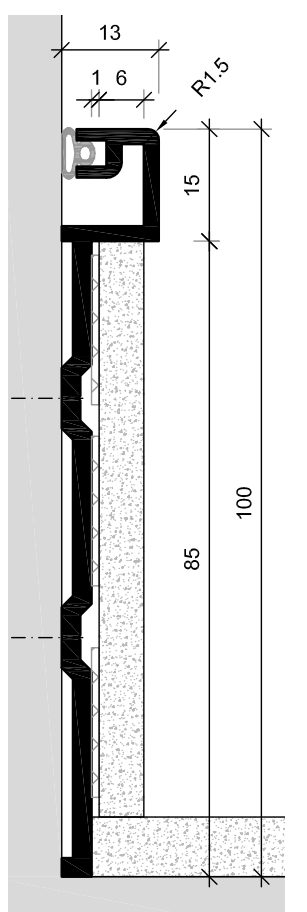
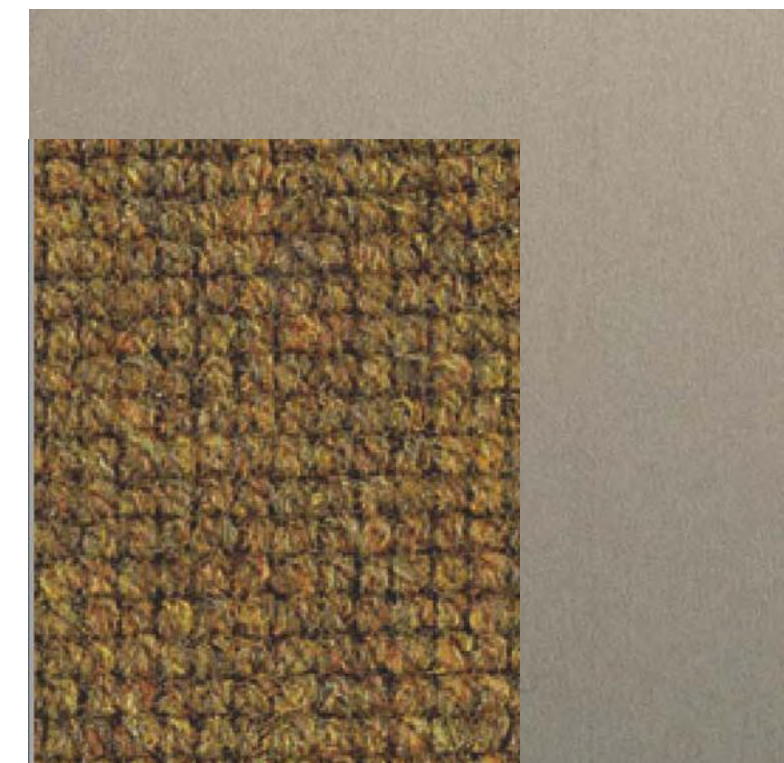
G80-10 Oberfläche: Hellgold E6 EV2
Sockelprofil kantig, mit Clipstechnik, mit Abschlußstück AL wahlweise mit Bodendichtung
Varianten: G90-11, G100-20



B80-6 Oberfläche: E6 EV1
Winkelprofil für Klebmontage, wahlweise für Bodenbelag bis 3mm
Bodenbelag - Beispiel: **debolon** - Vinylboden LS111 | 03

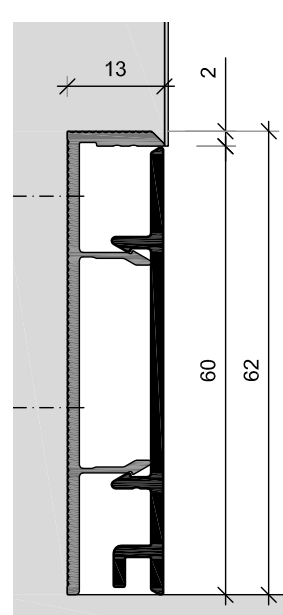
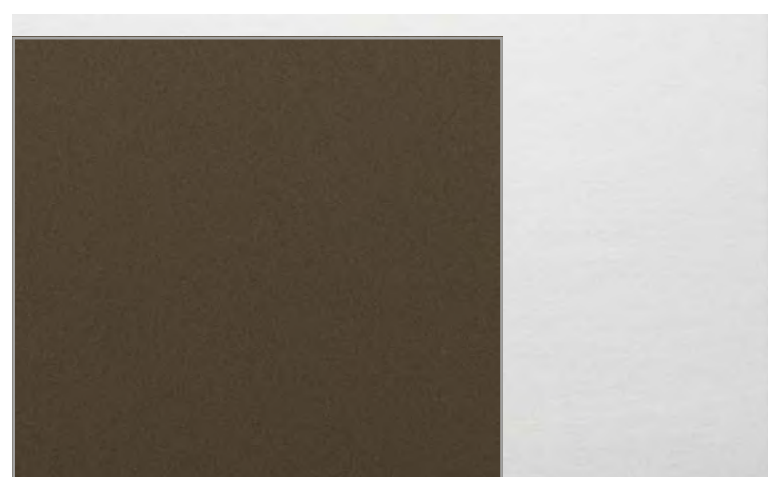


E1-103-3 Oberfläche: blank
Sockelprofil für Klebmontage, für Bodenbelag bis 3mm
Bodenbelag - Beispiel: **debolon** - Vinylboden LS112 | 03

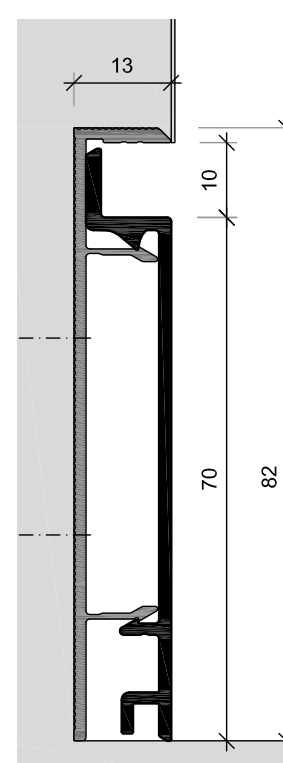


SRU100-13 Oberfläche: Neusilber E6 - 3145
Sockelprofil zur Aufnahme von Bodenbelag bis 6mm
Variante: SRA100-15 mit 8mm Radius
Bodenbelag - Beispiel: **ANKER** Teppichboden - PERLON RIPS, OHI OLIVE

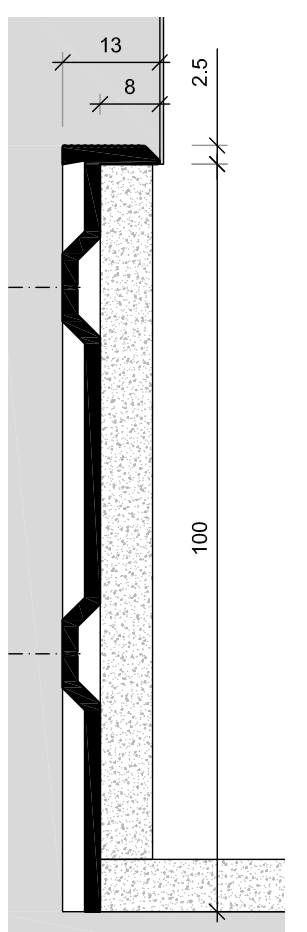
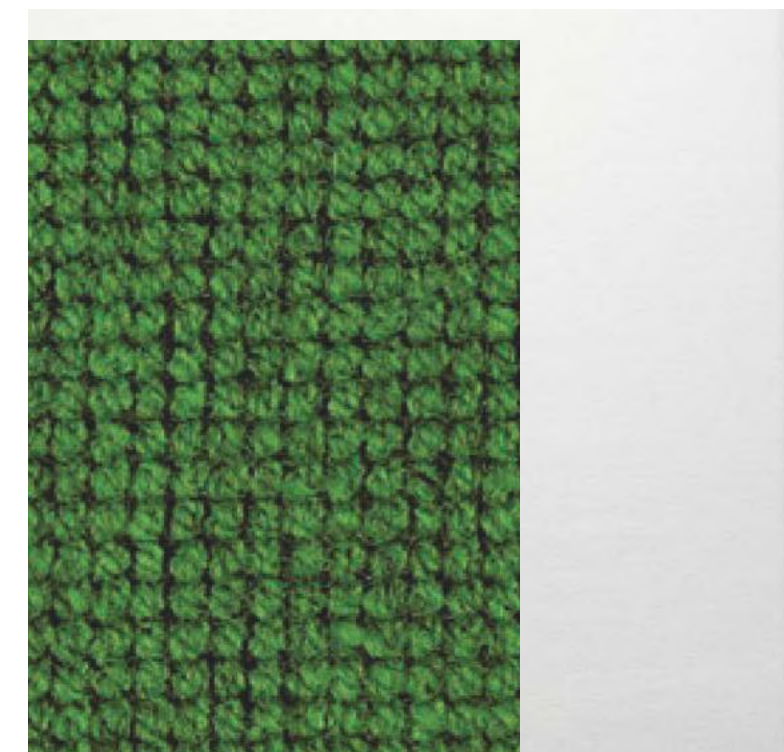
FLÄCHENBÜNDIGE SOCKELLEISTEN



X60-13 Oberfläche: Hellbronze E6 - 3165
zweiteiliges Sockelprofil für wandbündige Montage
Varianten: X80-13, X100-13



XN80-13 Oberfläche: RAL 9016 matt
zweiteiliges Sockelprofil mit Schattennut für wandbündige Montage
Varianten: XN60-13, XN100-13



C4U-100-13 Oberfläche: blank
Sockelprofil zur Aufnahme von Bodenbelag bis 8mm, für wandbündige Montage
Varianten: C3U für 5mm und C8U für 3mm Bodenbelag
Bodenbelag - Beispiel: **ANKER** Teppichboden - PERLON RIPS, GRASS GREEN