

# HICON

GENERAL TRADING & CONTRACTING

## ● COMPANY PROFILE

Excellence is our Goal

التميز هدفنا



# ABOUT US

**HICON** is a Lebanese multidisciplinary construction company and one of the leading contractors in Lebanon, with an annual turnover exceeding \$50 million.

We operate across a wide range of sectors, including residential, healthcare, roads and retail, logistics, community projects, commercial, and education. Over the years, we have built a strong and trusted reputation across all these fields. We also have built a strong and trusted partnership with the Higher Relief Council, collaborating on several key projects.

What sets us apart is not only what we do, but how we think and how we work.

## **Redefining the boundaries of future excellence.**

At **HICON**, we are committed to promoting responsible business practices and placing excellence at the core of everything we do.

Our teams work collaboratively with clients to ensure the successful delivery of high-quality outcomes.

We place exceptional talent at the heart of our business and at the forefront of our clients' projects, minimizing risks in complex developments through expert problem-solving, outstanding service, and consistent results.

## **HICON Future Vision**

We build structures and infrastructure that have the power to transform how we live—enhancing the way we are housed, connected, powered, and protected—while strengthening our relationship with communities and contributing to a more sustainable future.

# من نحن

تُعد **HICON** شركة إنشاءات لبنانية متعددة التخصصات، ومن بين أبرز المقاولين في لبنان، حيث يتجاوز حجم أعمالها السنوي ٥٠ مليون دولار.

نعمل عبر مجموعة واسعة من القطاعات تشمل المشاريع السكنية، والرعاية الصحية، والطرق والتجزئة، والخدمات اللوجستية، والمشاريع المجتمعية، والمشاريع التجارية، وقطاع التعليم. وقد نجحنا على مر السنوات في بناء سمعة قوية وموثوقة في جميع هذه المجالات. ونعتز بشراكة قوية وموثوقة مع الهيئة العليا للإغاثة، حيث تعاوننا في تنفيذ عدد من المشاريع الهامة.

ما يميزنا لا يقتصر على ما نقدمه فحسب، بل يمتد إلى أسلوب تفكيرنا وطريقة عملنا. إعادة تعريف حدود التميّز في المستقبل.

في **HICON**، نلتزم بتعزيز ممارسات الأعمال المسؤولة، ووضع التميّز في صميم كل ما نقوم به.

تعمل فرقنا بروح التعاون مع عملائنا لضمان تقديم نتائج عالية الجودة تلبي أعلى التوقعات.

نضع الكفاءات الاستثنائية في قلب أعمالنا، وفي مقدمة مشاريع عملائنا، مما يساهم في تقليل المخاطر في المشاريع المعقدة من خلال حلول مبتكرة، وخدمات متميزة، ونتائج متسقة.

## رؤية HICON المستقبلية

نقوم ببناء منشآت وبنى تحتية تمتلك القدرة على إحداث تحول حقيقي في أسلوب حياتنا، من خلال تحسين طرق السكن، وتعزيز الاتصال، وتطوير مصادر الطاقة، وتوفير الحماية، بما يساهم في بناء علاقة أفضل مع مجتمعاتنا وكوكبنا نحو مستقبل أكثر استدامة.

**We are an enterprise driven  
by intelligence and innovation**

**الابتكار والذكاء ركيزتنا في الأداء**

# Our Vision & Commitment

*In a rapidly evolving world shaped  
by constant change...*

In a rapidly evolving world shaped by constant change across politics, economics, technology, and culture, we continue to adapt and grow with purpose.

At **HICON**, our commitment is to continuously evolve, strengthening the trust we have built with our clients and contributing to meaningful, lasting developments within our communities.

Over the years, we have developed our expertise through innovation and practical experience, making it the driving force behind our pursuit of construction excellence.

Our greatest assets are our dedication, professional integrity, and the relationships we build with our client.

We specialize in providing solutions across renovation, and ensuring every project meets the highest standards.

At **HICON**, we build the future. I see construction as a company, our employees, families, and for us to remain committed to our partner and a world of excellence thriving.

ويُعد فريق عملنا الركيزة الأساسية لنجاحنا، حيث يتميز بالاحترافية العالية، والالتزام، والنزاهة، مما ينعكس في جودة عملنا وعلاقتنا مع عملائنا.

نقدم حلولاً متكاملة عالية الجودة تشمل أعمال البناء الجديدة، وأعمال التأهيل والتطوير، وإدارة المشاريع، مع الحرص على تحقيق أعلى المعايير في كل مشروع.

في **HICON**، نؤمن بمستقبل أكثر إشراقاً، ونتطلع إلى تحقيق المزيد من النجاحات لشركتنا، ولموظفينا وعائلاتهم، ولعملائنا. وسنواصل التزامنا بأن نكون شريكاً موثقاً وبيئة عمل متميزة، حيث يتحقق التميز ويزدهر النجاح.

معة وتحولات  
والاقتصاد

في **HICON**  
طموح مستدام.

ة التي بنيناها مع  
مشاريع ذات قيمة  
لأما في المجتمع.

من خلال الابتكار  
دافعة وراء سعينا  
لبناءات.

# رؤيتنا والتزامنا

bed

set is our team. Their  
Professionalism, and  
the way we work and  
as we build with every

h delivering high-quality  
s new construction,  
l project management,  
project meets the  
rds.

believe in a brighter  
ntinued success for our  
employees and their  
r our valued clients. We  
cted to being a trusted  
workplace where  
es.

في عالم يشهد تغيرات متسارعة  
مستمرة في مجالات السياسة  
والتكنولوجيا والثقافة، نواصل  
التكيف والتطور برؤية واضحة و

نلتزم بمواصلة النمو وتعزيز الثقة  
عملائنا، والمساهمة في تطوير  
حقيقية تترك أثراً إيجابياً ومستد

لقد تطورت خبراتنا عبر السنوات  
والخبرة العملية، لتكون القوة  
الدائم نحو التميّز في قطاع الإنز



## Together we build success معًا نبني النجاح

**HICON** is proud to have built a strong foundation of knowledge and expertise across a diverse portfolio of building and civil engineering projects, including several high-profile developments.

This breadth of experience has enabled us, in recent years, to deliver tailored solutions for complex projects across specialized sectors—where clients seek a construction partner who truly understands their needs and shares their vision.

Despite operating in a challenging economic environment, with anticipated reductions in government spending in Lebanon, we remain confident in the vital role our sector plays.

We firmly believe that the future is closely tied to the strength of the Lebanese economy. Evidence consistently shows that investment in construction has a significant positive impact, making it one of the most effective sectors for driving economic growth and creating employment opportunities.

For this reason, we strongly advocate for continued investment in our sector, as construction has the potential to be a key engine for recovery and sustainable growth.

We listen to our clients, understand their aspirations, and work diligently to deliver results we are proud of.

تفخر **HICON** بما تمتلكه من خبرات ومعرفة متراكمة ناتجة عن تنفيذ مجموعة متنوعة من مشاريع البناء والهندسة المدنية، بما في ذلك مشاريع بارزة ذات أهمية عالية.

وقد مكّنا هذا التنوع في الخبرات خلال السنوات الأخيرة من تقديم حلول متخصصة للمشاريع المعقدة ضمن قطاعات محددة، حيث يبحث عملاؤنا عن شريك إنشائي يفهم احتياجاتهم بعمق ويشاركهم رؤيتهم.

ورغم التحديات الاقتصادية التي يشهدها لبنان، والتوقعات بتراجع الإنفاق الحكومي، فإننا نؤمن بالدور الحيوي الذي يلعبه قطاعنا.

نرى أن مستقبل لبنان يرتبط بشكل وثيق بصحة اقتصاده، وقد أثبتت التجارب أن الاستثمار في قطاع الإنشاءات يحقق أثراً إيجابياً كبيراً، ويُعد من أبرز القطاعات القادرة على تحفيز النمو الاقتصادي وخلق فرص العمل.

ومن هنا، نؤكد على أهمية استمرار الاستثمار في هذا القطاع، لما له من دور أساسي كمحركٍ للتعافي والنمو المستدام في المستقبل.

نستمع إلى عملائنا، نفهم تطلعاتهم، ونعمل بجد لنقدّم نتائج نفخر بها



# Our Services

## Customized Solutions

# خدماتنا

## حلول مخصصة

Our client portfolio reflects a broad and diverse presence across Lebanon's key sectors, including government, retail, hospitality, healthcare, industrial, civil works, defense, and medium-density residential developments.

حضوراً واسعاً ومتنوعاً عبر القطاعات الرئيسية في لبنان،  
حكومية، وقطاع التجزئة، والضيافة، والرعاية الصحية،  
مجال المدنية، وقطاع الدفاع، والمشاريع السكنية



### Buildings

We understand that construction goes beyond steel and concrete, driven by ideas, advanced techniques, and effective management.

والحديد والخرسانة، بل يقوم على الأفكار، والتقنيات



### Infrastructure

Energy, transportation, utilities, and digital connectivity form the backbone of modern societies and drive sustainable growth.

مرافق، والاتصالات الرقمية الركيزة الأساسية  
هم في دفع عجلة التنمية المستدامة.



### Operations & Maintenance

We manage the day-to-day operations of your facility to ensure optimal performance, proper upkeep, and reliable maintenance.

نشاطكم، مع ضمان الكفاءة التشغيلية، والحفاظ على  
شكل مستمر وموثوق.

**Innovative**  
مبتكرون

**Professional**  
محترفون

**Security**  
أمان

تعكس قاعدة عملائنا  
بما يشمل الجهات الحك  
والقطاع الصناعي، والأع  
متوسطة الكثافة.

and concrete—it is  
management.

### المباني

ندرك أن البناء لا يقتصر على  
المتقدمة، والإدارة الفعّالة.

ity form the  
development.

### البنية التحتية

تشكل الطاقة، والنقل، والبنية  
للمجتمعات الحديثة، وتسد

y, ensuring efficient  
nce of all equipment.

### التشغيل والصيانة

تدير العمليات اليومية لمنشآت  
الموقع، وصيانة المعدات بـ

**Save Money**  
توفير التكاليف



# Our Sectors | قطاعات

Delivering excellence across diverse sectors in Lebanon and beyond.



**Public Building**  
المباني العامة



**Healthcare**  
الرعاية الصحية



**Gardens & Landscaping**  
الحدائق والمناظر الطبيعية



**Private Development**  
التطوير الخاص

# نقدم التميّز عبر قطاعات متنوعة في لبنان وخارجه.



**Infrastructure**  
البنية التحتية



**Educational**  
التعليم



**Operation & Maintenance**  
التشغيل والصيانة



**Overseas**  
مشاريع خارجية

# Public Building

# مباني العامة

**Reconstruction of Naher El Bared  
Palestine Refugee Camp**  
North | 2023



**Emergency Residence**  
Beit Ed-dine | 2019



**Bar Elias Solid Waste Treatment Facility**  
Bekaa | 2018



**Center of Emergency**  
Beirut | 5,616 m<sup>2</sup> | 2017



ential Wing Rehabilitation



**Multi-Purpose Sport & Social Playground**  
Choueifat City | 2018



ncy

**Ministry of Public Health**  
9,422 m<sup>2</sup> | 2017

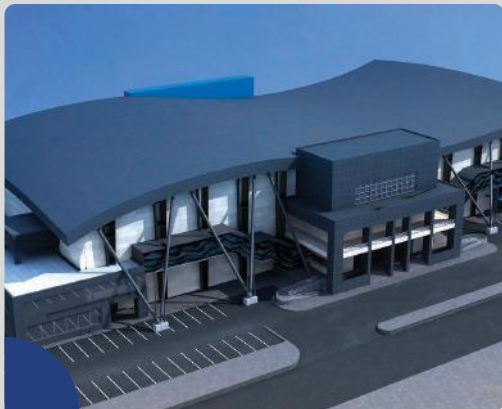


# Public Building

# مباني العامة

## Naccach Olympic Swimming Pool

Naccach | 2016



## Beirut Suburb Rec

2011



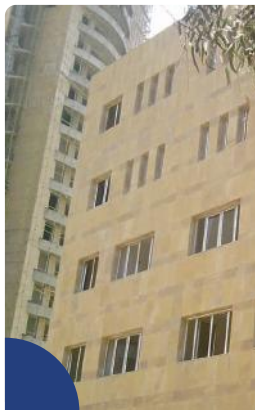
## Al-Daawa Mosque

Chebaa | 900 m<sup>2</sup> | 2010



## UNESCO Site Reha

Beirut | 2010



Construction



**Tripoli's Hotel Vocational Institute**

Tripoli | 7,530 m<sup>2</sup> | 2010



Rehabilitation



**Al Qaa Police Headquarters**

Al Qaa, Bekaa | 750 m<sup>2</sup> | 2009



# Public Building

# مباني العامة

## Ministry of Education and Higher Education

Beirut | 32,810 m<sup>2</sup> | 2007



## Ouzai Fishing Port

Ouzai | 1,200 m<sup>2</sup> | 2007



## Pedestrian Bridge

Beirut | 2004



## Slaughterhouse - 5

Sour | 2003



## Republican Guard House Extension

Baabda | 2004



## Sour

## Slaughterhouse - Kham

South | 1,460 m<sup>2</sup> | 2002



## Tyre Governmental Hospital

Tyre - South Lebanon | Ongoing



## Forensic Laboratory

Beirut - Lebanon | 2010



## Mayfouk Governmental Hospital

Mayfouk - Mount Lebanon | 2018



## Sheikh Khalifa Bin Zayed Hospital

Chebaa South | 17,343 m<sup>2</sup> | 2010



## Rhabe Health Care Center

North Lebanon | 2012



## Beirut Medical Center

Beirut | 560 m<sup>2</sup> | 1995



## Hasbaya Hospital

Hasbaya | 5,500 m<sup>2</sup> | 2005



er



# Infrastructure

# البنية التحتية

## Civil Works Maintenance at Rafic Hariri Airport

Beirut | 2023 till Present



## Rachaya and Hasbaya

Bekaa West | 2024



## Rehabilitation Old Existing Stairs in Beirut City

Beirut | 2018



## Construction of EL

Naher El Bared Refugee C



## aya Caza



## Improvement & Upgrading of Airport Old Road

Beirut | 2019



## Elevated Water Tank

Camp | Tripoli | 2018



## Potable Water & Drainage Networks of Lebanese International University

Bekaa | 2017



## Distribution Networking El-Sawiri-Bekaa Bekaa | 2016



## Rehabilitation & Maintenance for Salim Salam Bridge

Beirut | 2016



## Pedestrian Bridge at Sports City Beirut

Beirut | 2008



# Educational | تربية

## Rehabilitation Public Schools in North Lebanon

North Lebanon | 2024



## Martyr Ahmed Al Faliti Public High School

Bekaa - Ersal | 2023



## Lebanese International School

Khiara, Bekaa | 2017





ional University



**Public School**  
Rachayia Alwady | 2011



# Educational

# تربوية

## Bir Hassan Teaching Complex

Bir Hasan | 30,000 m<sup>2</sup> | 2005



## Public School

Kfeir | 3,600 m<sup>2</sup> | 2004



## Hasbaya Technical School

Hasbaya | 5,230 m<sup>2</sup> | 2004



## Public School

Ibl Al Saki | 2,500 m<sup>2</sup> | 2004



## Saida Public School

Saida | 8,000 m<sup>2</sup> | 2002



## Public School — Houmine El Fawka

3,200 m<sup>2</sup> | 2002



# Gardens & Landscaping

## Pierre Gemayel Garden

Saifi, Beirut | 2019



## Ras Maska Garden

North | 3,000 m<sup>2</sup> | 2019



# الحدائق والمناظر الطبيعية

## Planting & Maintenance Work Beirut Region

Beirut | 2019



## Unesco Site Garden

Beirut | 2010



## Yarze Ritz

Baabda | 6,598 m<sup>2</sup> | Under Study



## Al Sultan Food Hea

Choueifat | 7,800 m<sup>2</sup> | Under Study



## Marlin Square

Jieh | 6,598 m<sup>2</sup> | Under Study



## Private Villa

Chebaa | 3,157 m<sup>2</sup>



# التطوير الذكي

## Headquarters

Under Study



## V View

Bchamoun | 2,242 m<sup>2</sup> | Under Study



## Phoenix 2625

Sodeco, Beirut | 10,299 m<sup>2</sup> | 2023



## VIP Residence

Baabda | 2,500 m<sup>2</sup> | 2022



## Luxury Hills

Baabda | 17,300 m<sup>2</sup> | 2019



## Al Salam City

Jieh | 30,000 m<sup>2</sup> | 2012



## Al-Khatib Villa

Al Meshrif Village | 2,200 m<sup>2</sup>



# التطوير الذكي

## Baabda 21

Baabda | 4,060 m<sup>2</sup> | 2018



m<sup>2</sup> | 2010

## Al Morjan Residence

Baalchmay | 5,500 m<sup>2</sup> | 1999



## Al Matal Residence

Beit Mery | 5,500 m<sup>2</sup> | 1998



## Pine Forest Comp

Kornayel | 4,000 m<sup>2</sup> | 1998



## Private Residence

Beit Mery | 3,600 m<sup>2</sup> | 1996



## Bchamoun 1904

Bchamoun | 5000 m<sup>2</sup> | 1996



# التطوير الذ

ound - Villas



**Hammana Al-Qalaa Compound H1**

Hammana | 11,000 m<sup>2</sup> | 1997



95

**Private Residence**

Abadieh | 2,000 m<sup>2</sup> | 1994



# Operation & Maintenance

## Port of Beirut

Beirut | 2024



## Ministry of Education

Beirut | 2008



# التشغيل والصيانة

ion



Ministry of Public Health

Bir Hassan | 2017



## Al-Diwaneya

Iraq | Under Study



## Private General Company for Transport

Dahouk, Iraq | 2019



## Military Camp Erbil - Iraq

Erbil, Iraq | 2025



## Erbil Schools

Iraq | 2016



## Hifood Warehouse - Dubai, UAE

Dubai | 2016



## Olympic Swimming Pool Baghdad-Iraq

Baghdad, Iraq | 2015



## Multi-Brands Warehouse

Riyadh, KSA | 2016



## The Holy GEL-FOLF Hall Theater

Erbil, Iraq | 2015



# ISO Certification

**Certified By:** G-CERTI (G-CERTI System Service, MSCB)

**Company:** HICON SARL

**Address:** Al Orjouwan Building, 1st Floor, Bir Hassan (S)

**Scope:** Provision of general contracting services including bridges, dams, potable and wastewater networks, land

## ISO 9001:2015

**Standard:** ISO 9001:2015 – Quality Management System

**Certificate No:** GILE-0010-QC

**Initial Date:** 2024.11.19

**Expiry Date:** 2027.11.18

**Valid Period:** 2024.11.19 ~ 2025.11.18

**Code:** 28

## ISO 14001:2015

**Standard:** ISO 14001:2015 – Environmental Management

**Certificate No:** GILE-0010-EC

**Initial Date:** 2024.11.19

**Expiry Date:** 2027.11.18

**Valid Period:** 2024.11.19 ~ 2025.11.18

**Code:** 28

**Certificates available upon request | Issued by G-CE**

ons



113), accredited by IAS (International Accreditation Service) and IAF.

niah), Beirut, Lebanon

ing construction, operation, and maintenance of buildings, roads,  
scaping and installation of solar systems.


ns

nt Systems

RTI, November 2024

## Office in Lebanon | مكتب لبنان

 Bir Hassan, beside Embassy of Yemen  
Facing Golf Club, Beirut, Lebanon

 +961 823344 / 823345 / 825797 /  
825830

 +961 823859

 +961 3 852614 / 3 232856

 [www.hicon-lb.com](http://www.hicon-lb.com)

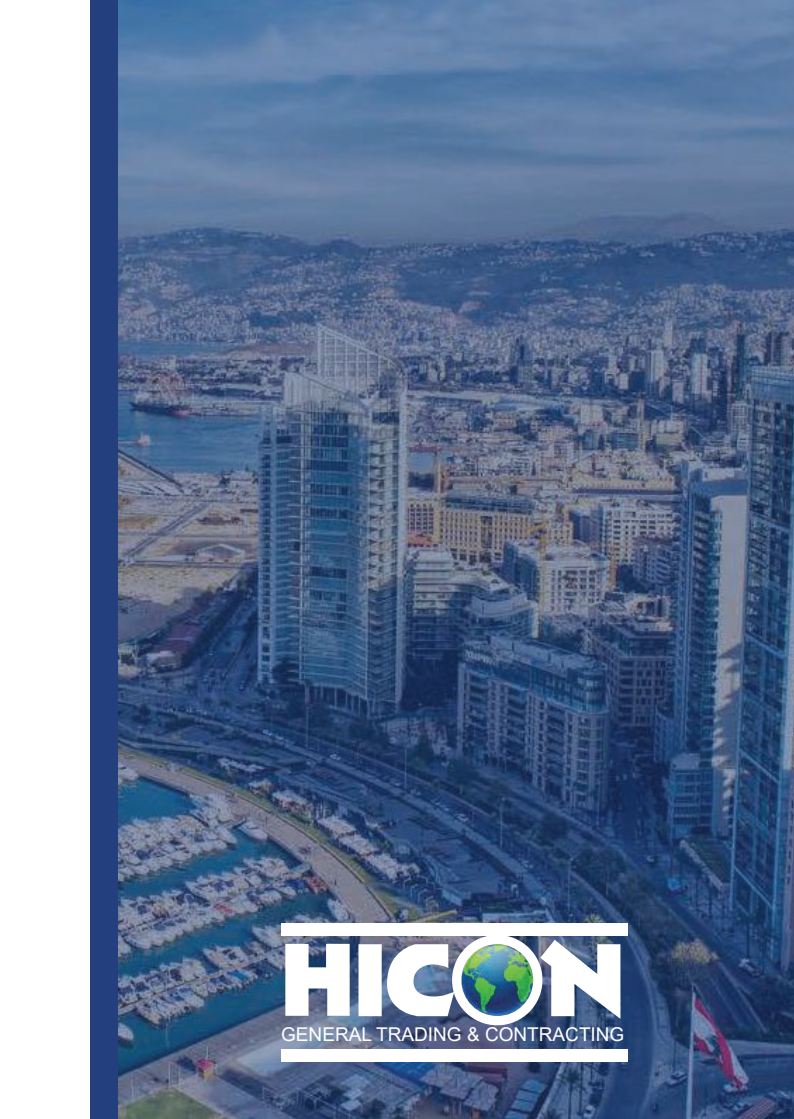
---

## Office in Kuwait | مكتب الكويت

 Al-Kuwait City

 00965 60000020

 [www.hicon-lb.com](http://www.hicon-lb.com)



**HICON**  
GENERAL TRADING & CONTRACTING