



CATALOGUE 2026



**WEAR CHANGE**



# INHALT

## **01 UNSERE STORY**

## **05 KOLLEKTION AUS RECYCELTER BAUMWOLLE**

- 10 T-shirts
- 24 Polos
- 28 Pullover
- 34 Hoodies
- 48 Jogger

## **50 KOLLEKTION AUS RECYCELTEM POLYESTER**

- 54 Sports T-shirt
- 56 Microfleece Hoodie
- 58 Microfleece Zipper
- 59 Bodywarmers
- 61 Jacken

## **73 PRODUKT-CHART**

## **75 GRÖßENTABELLE**

## **77 FARBKARTE**

## **79 VEREDELUNGSMÖGLICHKEITEN**

## **81 ACCESSORIES**

- 83 Rucksäcke
- 87 Sling Taschen
- 91 Shopper
- 95 Wochenendtaschen
- 97 Laptop-Tasche
- 98 Kosmetiktaschen
- 101 Headwear

iqoniq

# WEAR CHANGE

## WER WIR SIND

In unserer hektischen Welt der Mode- und Werbebranche, in der Trends kommen und gehen, wurde Anfang 2023 eine neue Marke geschaffen. Diese Marke ist IQONIQ – ein Name, der zum Synonym für geringe Umweltbelastung, Innovation und persönlichen Ausdruck werden soll. Die Gründung basiert auf einer tiefgreifenden Erkenntnis: der Notwendigkeit, die Textilindustrie zu transformieren und dem Umweltschutz Vorrang einzuräumen. Von Anfang an war die Vision klar: eine Bekleidungsmarke aus einem einzigen Material zu schaffen, das aus recycelten Materialien hergestellt wird, um den ökologischen Fußabdruck zu minimieren, mit Rückverfolgbarkeit und Transparenz der Umweltauswirkungen durch den Nachweis über digitale Produktpässe für jedes Modell.

## DER URSPRUNG

Als wir die zunehmende Belastung der Ressourcen der Erde und die wachsende Dringlichkeit der Reduzierung von CO<sub>2</sub>-Emissionen beobachteten, wurde eine zwingende Wahrheit deutlich: Die Textil- und Modeindustrie mit ihrem erheblichen ökologischen Fußabdruck benötigte einen transformativen Ansatz. IQONIQ wurde mit dem Ziel gegründet, Kleidung herzustellen, die die Umweltbelastung minimiert und gleichzeitig den unterschiedlichen Bedürfnissen der Verbraucher gerecht wird. Die Gründer sind sich bewusst, dass Recycling nicht nur eine Option, sondern der Eckpfeiler der Mission ist. Durch die Verwendung eines möglichst hohen Anteils an recycelten Materialien in seinen Produkten möchte IQONIQ eine dringende Herausforderung in eine Chance für positive Veränderungen verwandeln.

# RESHAPING THE WORLD OF PRINTABLE TEXTILE

## WEAR CHANGE

Die Grundidee von „Wear Change“ spiegelt das mutige Engagement wider, in der Modebranche und darüber hinaus einen echten Unterschied zu machen. Es ist ein Aufruf zum Handeln, der die Menschen dazu einlädt, nicht nur Kleidung zu tragen, sondern auch eine Einstellung, eine Bewegung und einen Zweck. „Wear Change“ bedeutet, sich für Kleidungsstücke aus recycelten Materialien zu entscheiden, sich für nachhaltige Praktiken zu entscheiden und sich für eine Zukunft zu entscheiden, in der Mode sowohl stilvoll als auch verantwortungsbewusst ist.

[WWW.WEAR-IQONIQ.COM](http://WWW.WEAR-IQONIQ.COM)





# TRUSTED TRACEABILITY

## 100% TRANSPARENT

Einer der innovativsten Aspekte auf dem Weg von IQONIQ ist das Engagement für Transparenz und Rückverfolgbarkeit.

IQONIQ verwendet die Aware™-Lösung, die einen physischen Tracer mit der öffentlichen Blockchain-Technologie kombiniert, um die Echtheit seiner Angaben zu gewährleisten und eine zuverlässige Rückverfolgbarkeit zu bieten.

Jedes Produkt kann dank eines physischen Tracers, der seinen Weg vom Rohmaterial bis zum fertigen Produkt verfolgt, zurückverfolgt werden.

IQONIQ ist transparent bei der Weitergabe von Wirkungs- und Sozialdaten; jedes Kleidungsstück wird mit einem digitalen Produktpass geliefert.

Die Integration dieser Spitzentechnologie ermöglicht es den Verbrauchern, darauf zu vertrauen, dass jedes Kleidungsstück tatsächlich aus recycelten Materialien hergestellt wurde, und stärkt so die Mission von IQONIQ, Verantwortung zu übernehmen und die Umwelt zu schützen.

# KOLLEKTION AUS RECYCELTER BAUMWOLLE

## T-SHIRTS | POLO'S | CREW NECKS



**SIERRA**  
T9104 (Unisex)  
Modern fit  
XXS - 5XL  
160 GSM  
26 Farben  
P. 10



**BRETT**  
T9107 (Unisex)  
Classic fit  
XXS - 5XL  
180 GSM  
28 Farben  
P. 12



**TEIDE**  
T9105 (Unisex)  
Boxy fit  
XXS - 5XL  
180 GSM  
12 Farben  
P. 14



**KAKADU**  
T9103 (Unisex)  
Relaxed fit  
XXS - XXXL  
180 GSM  
10 Farben  
P. 16



**NIKKO** **NEW**  
T9106 (Unisex)  
Modern fit  
XXS - 5XL  
220 GSM  
7 Farben  
P. 18



**YALA**  
T4100 (Women)  
Modern fit  
XXS - XXXL  
160 GSM  
16 Farben  
P. 20



**KOLI**  
T6100 (Kids)  
Medium fit  
3/4 years - 13/14 years  
160 GSM  
15 Farben  
P. 22



**YOSEMITE**  
T4200 (Women)  
Medium fit  
XXS - XXXL  
220 GSM  
15 Farben  
P. 24



**YOSEMITE**  
T9200 (Unisex)  
Medium fit  
XXS - 5XL  
220 GSM  
24 Farben  
P. 26



**ETOSHA**  
T9303 (Unisex)  
Modern fit  
XXS - 5XL  
280 GSM  
22 Farben  
P. 28



**ZION**  
T9300 (Unisex)  
Classic fit  
XXS - 5XL  
340 GSM  
17 Farben  
P. 29



**DENALI**  
T9301 (Unisex)  
Classic fit  
XXS - 5XL  
340 GSM  
7 Farben  
P. 29



**KRUGER**  
T9302 (Unisex)  
Relaxed fit  
XXS - XXXL  
340 GSM  
13 Farben  
P. 32

## HOODIES | JOGGER

---



### YENGO

T9405 (Unisex)

Modern fit  
XXS - 5XL  
280 GSM  
16 Farben  
P. 34



### YENGO

T6404 (Kids)

Modern fit  
3/4 years - 13/14 years  
280 GSM  
9 Farben  
P. 36



### RILA

T9404 (Unisex)

Modern fit  
XXS - 5XL  
280 GSM  
22 Farben  
P. 38



### JASPER

T9400 (Unisex)

Classic fit  
XXS - 5XL  
340 GSM  
17 Farben  
P. 39



### TORRES

T9401 (Unisex)

Classic fit  
XXS - 5XL  
340 GSM  
7 Farben  
P. 39



### YOHO

T9402 (Unisex)

Relaxed fit  
XXS - XXXL  
340 GSM  
15 Farben  
P. 42



### ELGON **NEW**

T9601 (Unisex)

Modern fit  
XXS - 5XL  
300 GSM  
6 Farben  
P. 44



### ABISKO

T9600 (Unisex)

Modern fit  
XXS - 5XL  
340 GSM  
11 Farben  
P. 46



### COOPER

T9500 (Unisex)

Classic fit  
XXS - XXXL  
340 GSM  
8 Farben  
P. 48



BILD:

Wie recycelte Baumwolle hergestellt wird

# ENTFESSELN SIE IHREN STIL MIT RECYCLETEN, INDIVIDUELL GESTALTbaren TEXTILIEN

## **Wir stellen die Kollektion 2026 von IQONIQ vor.**

Unser Ansatz ist einzigartig und ganz einfach. Die Marke basiert auf der Überzeugung, dass Kleidung sowohl individuell anpassbar sein als auch aus mono- und recycelten Materialien hergestellt werden sollte, um die CO2-Bilanz so gering wie möglich zu halten. Die Kernidee besteht darin, Kunden die Möglichkeit zu geben, ihren einzigartigen Stil zum Ausdruck zu bringen und gleichzeitig die Umwelt zu schonen.

Jedes von IQONIQ angebotene Kleidungsstück kann an individuelle Vorlieben angepasst werden, sodass es Ihre Persönlichkeit widerspiegelt und gleichzeitig der Verpflichtung zu einer umweltfreundlichen Produktion gerecht wird.

Im Einklang mit seinem Engagement, die Auswirkungen auf ein Minimum zu reduzieren, werden die Kleidungsstücke von IQONIQ aus verschiedenen recycelten Materialien hergestellt, wodurch die Abhängigkeit von neuen Ressourcen verringert und Abfall minimiert wird.

Jedes Kleidungsstück ist nach einem atemberaubenden Naturort auf der Welt benannt: Manuel, Sierra, Teide, Kakadu, Yala, Koli, Yosemite, Zion, Jasper, Torres, Rila und Trivor – eine Einladung, die Wunder der Natur zu erkunden. Diese Namen sind nicht nur Etiketten, sondern Symbole für unser Engagement zum Schutz unseres Planeten.

Mit IQONIQ tragen Sie nicht nur Kleidung, Sie setzen ein Statement.

Ein Statement, das sagt, dass Sie bereit sind, die Textilindustrie zu verändern, indem Sie sich für hochwertige Mode aus gebrauchten Materialien entscheiden. Es ist Zeit, Ihre Veränderung zu tragen.

**Unser Ziel? Abfall in Wert verwandeln und umweltfreundliche Mode zum neuen Standard machen.**











# TEIDE T9105 | UNISEX BOXY FIT BAUMWOLLE - RECYCELT T-SHIRT

## SPEZIFIKATIONEN

➤ 180 GSM

➤ BOXY FIT

➤ XXS - 5XL

### ➤ MATERIAL

100% Baumwolle - 50% recycelte/50% biologische Baumwolle | Single jersey



Scannen und entdecken Sie die Aware™ virtuelle ID.



black



french navy



iceberg green



peach nectar



desert



heather anthracite



heather grey



heather green



heather blue



natural raw



ivory white



recycled white



23 NOV  
ENTRAR EN  
RESISTENCIA  
CLIMÁTICA

WEAR  
CHANGE

PORT  
DE  
SBO

# KAKADU T9103 | UNISEX RELAXED T-SHIRT AUS RECYCELTER BAUMWOLLE

## SPEZIFIKATIONEN

➤ 180 GSM

➤ RELAXED FIT

➤ XXS - XXXL

### ➤ MATERIAL

100% Baumwolle - 50% recycelte/50% biologische Baumwolle | Single jersey



Scannen und entdecken Sie die Aware™ virtuelle ID.



black



french navy



anthracite



iceberg green



peach nectar



desert



heather grey



natural raw



ivory white



recycled white



**NEW**

# NIKKO T9106 | HEAVYWEIGHT T-SHIRT AUS RECYCELTER BAUMWOLLE

## SPEZIFIKATIONEN

➤ 220 GSM

➤ RELAXED FIT

➤ XXS - 5XL

➤ MATERIAL

100% Baumwolle - 50% recycelte/50% biologische Baumwolle | Single jersey

➤ 4XL/5XL VERFÜGBARE GRÖßEN:

black, natural raw, french navy, recycled white



Scannen und entdecken Sie die Aware™ virtuelle ID.



black



french navy



anthracite



iceberg green



recycled white



desert



natural raw



# YALA T4100 | DAMEN T-SHIRT AUS RECYCELTER BAUMWOLLE

## SPEZIFIKATIONEN

➤ 160 GSM

➤ MODERN FIT

➤ XXS - XXXL

### ➤ MATERIAL

100% Baumwolle - 30% recycelte/70% biologische Baumwolle | Single jersey



Scannen und entdecken Sie die Aware™ virtuelle ID.

### ➤ XXXL VERFÜGBARE GRÖßEN:

black, french navy, recycled white, light heather grey



black



french navy



iceberg green



crushed mint



royal blue



sky blue



red



luscious red



cream yellow



cloud pink



desert



peach nectar



light heather grey



natural raw



ivory white



recycled white



# KOLI T6100 | KIDS T-SHIRT AUS RECYCELTER BAUMWOLLE

## SPEZIFIKATIONEN

➤ 160 GSM

➤ MEDIUM FIT

➤ 3/4 JAHRE - 13/14 JAHRE

### ➤ MATERIAL

100% Baumwolle - 30% recycelte/70% biologische Baumwolle | Single jersey



Scannen und entdecken Sie die Aware™ virtuelle ID.



black



french navy



iceberg green



crushed mint



royal blue



sky blue



red



orange



ochre yellow



cream yellow



peach nectar



cloud pink



light heather grey



natural raw



recycled white



# YOSEMITE T4200 | DAMEN PIQUÉ-POLOSHIRT AUS RECYCLTER BAUMWOLLE

## SPEZIFIKATIONEN

➤ 220 GSM

➤ MEDIUM FIT

➤ XXS - XXL

### ➤ MATERIAL

100% Baumwolle - 50% recycelte/50% biologische Baumwolle | Piqué

### ➤ XXXL VERFÜGBARE GRÖßEN:

black, french navy, recycled white, heather grey



Scannen und entdecken Sie die Aware™ virtuelle ID.



black



french navy



anthracite



forest green



crushed mint



verdigris green



royal blue



sky blue



digital lavender



burgundy



red



orange



cloud pink



heather grey



recycled white



# YOSEMITE T9200 | UNISEX PIQUÉ-POLOSHIRT AUS RECYCELTER BAUMWOLLE

## SPEZIFIKATIONEN

➤ 220 GSM

➤ MEDIUM FIT

➤ XXS - 5XL

### ➤ MATERIAL

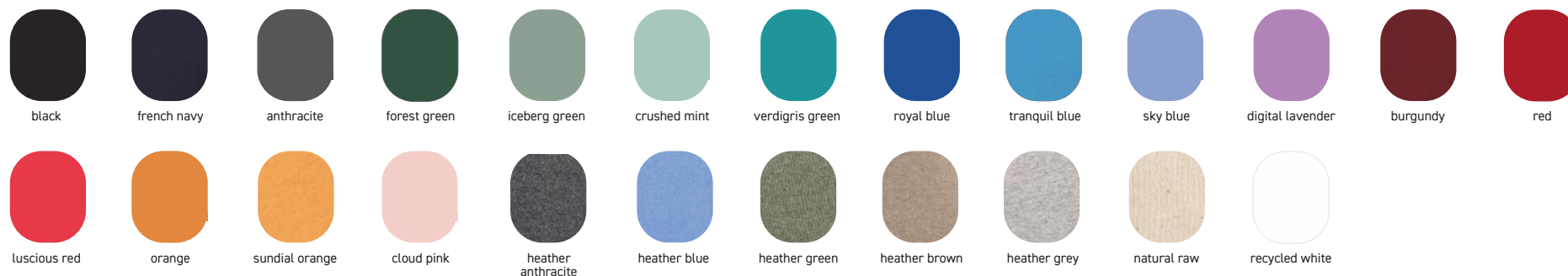
100% Baumwolle - 50% recycelte/50% biologische Baumwolle | Piqué



Scannen und entdecken Sie die Aware™ virtuelle ID.

### ➤ 4XL/5XL VERFÜGBARE GRÖßEN:

black, french navy, recycled white, heather grey, royal blue, tranquil blue, red, forest green, heather anthracite, heather green, heather brown, iceberg green, heather blue





# ETOSHA T9303 | UNISEX LIGHTWEIGHT SWEATER AUS RECYCELTER BAUMWOLLE

## SPEZIFIKATIONEN

➤ 280 GSM

➤ MODERN FIT

➤ XXS - 5XL

### ➤ MATERIAL

100% Baumwolle - 30% recycelte/70% biologische Baumwolle | Brushed sweat



Scannen und entdecken Sie die Aware™ virtuelle ID.

### ➤ 4XL/5XL VERFÜGBARE GRÖßEN:

black, french navy, recycled white, natural raw, light heather grey



black



french navy



anthracite



forest green



khaki



iceberg green



crushed mint



royal blue



sky blue



burgundy



red



orange



yellow



cream yellow



desert



peach nectar



cloud pink



light heather anthracite



light heather brown



light heather grey



ivory white



recycled white

# ZION T9300

UNISEX RUNDHALS-SWEATER AUS RECYCELTER  
BAUMWOLLE

## SPEZIFIKATIONEN

➤ 340 GSM    ➤ CLASSIC FIT    ➤ XXS - 5XL

### ➤ MATERIAL

100% Baumwolle - 50% rec./50% bio. Baumwolle. | Brushed sweat

### ➤ 4XL/5XL VERFÜGBARE GRÖßEN:

black, french navy



Scannen und entdecken Sie  
die Aware™ virtuelle ID.



# DENALI T9301

UNGEFÄRBT. RUNDHALS-SWEATER AUS RECYCELTER  
BAUMWOLLE

## SPEZIFIKATIONEN

➤ 340 GSM    ➤ CLASSIC FIT    ➤ XXS - 5XL

### ➤ MATERIAL

100% Baumwolle - 50% rec./50% bio. Baumwolle. | Brushed sweat

### ➤ 4XL/5XL VERFÜGBARE GRÖßEN:

heather grey, natural raw



Scannen und entdecken Sie  
die Aware™ virtuelle ID.



Kollektion aus recycelter Baumwolle





# KRUGER T9302 | UNISEX RELAX RUNDHALS-SWEATER AUS RECYCELTER BAUMWOLLE

## SPEZIFIKATIONEN

↗ 340 GSM

↗ RELAXED FIT

↗ XXS - XXXL

### ↗ MATERIAL

100% Baumwolle - 50% recycelte/50% biologische Baumwolle | Brushed sweat



Scannen und entdecken Sie die Aware™ virtuelle ID.



black



french navy



anthracite



forest green



iceberg green



verdigris green



tranquil blue



digital lavender



luscious red



sundial orange



desert



heather grey



natural raw



# YENGO T9405 | UNISEX HOODIE MIT SEITENTASCHEN AUS RECYCLETER BAUMWOLLE

## SPEZIFIKATIONEN

➤ 280 GSM

➤ MODERN FIT

➤ XXS - 5XL

### ➤ MATERIAL

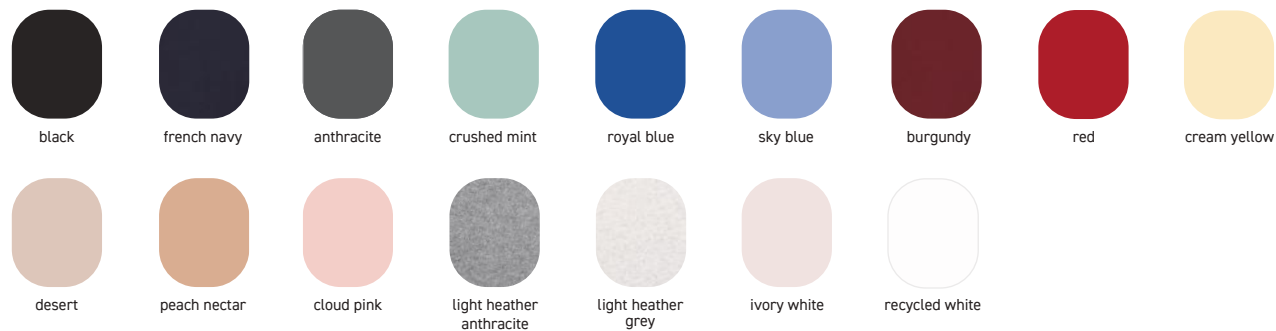
100% Baumwolle - 30% recycelte/70% biologische Baumwolle | Brushed sweat

### ➤ 4XL/5XL VERFÜGBARE GRÖßEN:

black, french navy, light heather grey



Scannen und entdecken Sie die Aware™ virtuelle ID.





Kollektion aus recycelter Baumwolle

# YENGO T6404 | KIDSHOODIE MIT SEITENTASCHEN AUS RECYCLTER BAUMWOLLE

## SPEZIFIKATIONEN

➤ 280 GSM

➤ MODERN FIT

➤ 3/4 - 13/14 YEARS

### ➤ MATERIAL

100% Baumwolle - 30% recycelte/70% biologische Baumwolle | Brushed sweat



Scannen und entdecken Sie die Aware™ virtuelle ID.



black



french navy



crushed mint



sky blue



red



cloud pink



cream yellow



light heather grey



ivory white





# RILA T9404 | UNISEX LIGHTWEIGHT HOODIE AUS RECYCLTER BAUMWOLLE

## SPEZIFIKATIONEN

➤ 280 GSM

➤ MODERN FIT

➤ XXS - 5XL

### ➤ MATERIAL

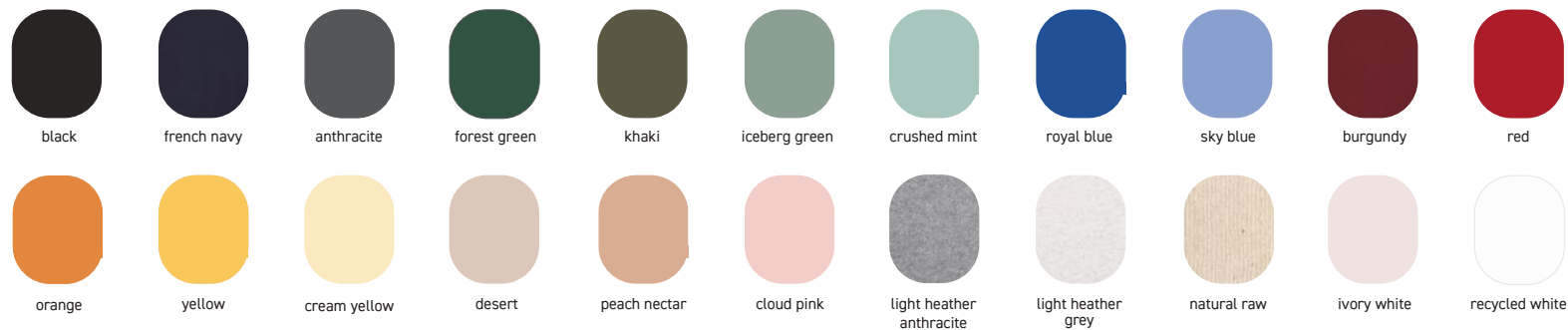
100% Baumwolle - 30% recycelte/70% biologische Baumwolle | Brushed sweat

### ➤ 4XL/5XL VERFÜGBARE GRÖßEN:

black, french navy, recycled white, natural raw, light heather grey



Scannen und entdecken Sie die Aware™ virtuelle ID.



# JASPER T9400

UNISEX HOODIE AUS RECYCELTER BAUMWOLLE

## SPEZIFIKATIONEN

➤ 340 GSM    ➤ CLASSIC FIT    ➤ XXS - 5XL

### ➤ MATERIAL

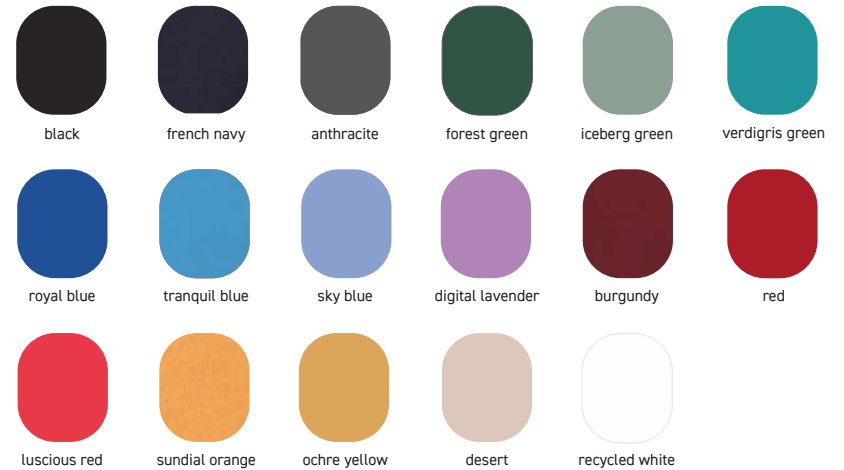
100% Baumwolle. - 50% rec./50% bio. Baumwolle. | Brushed sweat

### ➤ 4XL/5XL VERFÜGBARE GRÖßEN:

black, french navy



Scannen und entdecken Sie die Aware™ virtuelle ID.



# TORRES T9401

UNISEX UNGEFÄRBTER HOODIE AUS RECYCELTER BAUMWOLLE

## SPEZIFIKATIONEN

➤ 340 GSM    ➤ CLASSIC FIT    ➤ XXS - 5XL

### ➤ MATERIAL

100% Baumwolle. - 50% rec./50% bio. Baumwolle. | Brushed sweat

### ➤ 4XL/5XL VERFÜGBARE GRÖßEN:

heather grey, natural raw



Scannen und entdecken Sie die Aware™ virtuelle ID.







# YOHO T9402 | UNISEX RELAX HOODIE AUS RECYCLTER BAUMWOLLE

## SPEZIFIKATIONEN

↗ 340 GSM

↗ RELAXED FIT

↗ XXS - XXXL

### ↗ MATERIAL

100% Baumwolle - 50% recycelte/50% biologische Baumwolle | Brushed sweat



Scannen und entdecken Sie die Aware™ virtuelle ID.



black



french navy



anthracite



forest green



iceberg green



verdigris green



tranquil blue



digital lavender



burgundy



luscious red



sundial orange



desert



peach nectar



heather grey



natural raw



**NEW**  
**ELGON** T9601 | QUARTER-ZIP-SWEATER AUS REC. BAUMWOLLE

**SPEZIFIKATIONEN**

➤ 300 GSM

➤ MODERN FIT

➤ XXS - 5XL

➤ MATERIAL

100% Baumwolle - 30% recycelte/70% biologische Baumwolle | French terry

➤ 4XL/5XL AVAILABLE IN:

black, french navy, light heather grey



Scannen und entdecken Sie die Aware™ virtuelle ID.



black



french navy



anthracite



desert



ivory white



light heather  
grey



# ABISKO T9600 | UNISEX ZIP-KAPUZENPULLOVER AUS RECYCELTER BAUMWOLLE

## SPEZIFIKATIONEN

➤ 340 GSM

➤ MODERN FIT

➤ XXS - 5XL

### ➤ MATERIAL

100% Baumwolle - 50% recycelte/50% biologische Baumwolle | Brushed sweat

### ➤ 4XL/5XL VERFÜGBARE GRÖßEN:

black, french navy, heather grey, natural raw



Scannen und entdecken Sie die Aware™ virtuelle ID.



black



french navy



anthracite



forest green



burgundy



desert



heather anthracite



heather green



heather blue



heather grey



natural raw



# COOPER T9500 | UNISEX JOGGER AUS RECYCLTER BAUMWOLLE

## SPEZIFIKATIONEN

➤ 340 GSM

➤ CLASSIC FIT

➤ XXS - XXXL

### ➤ MATERIAL

100% Baumwolle - 50% recycelte/50% biologische Baumwolle | Brushed sweat



Scannen und entdecken Sie die Aware™ virtuelle ID.



black



french navy



verdigris green



tranquil blue



digital lavender



heather anthracite



heather grey



natural raw

**WEAR  
CHANGE**



# KOLLEKTION AUS RECYCELTEM POLYESTER

## SPORTS T-SHIRT | KLEIDUNG AUS MICROFLEECE | JACKEN | BODYWARMER



**TIKAL**  
T9102 (Unisex)  
Medium fit  
XXS - 5XL  
150 GSM  
6 Farben  
P. 54



**TRIVOR**  
T9403 (Unisex)  
Medium fit  
XXS - 5XL  
240 GSM  
4 Farben  
P. 56



**TALUNG**  
T9603 (Unisex)  
Medium fit  
XXS - 5XL  
240 GSM  
4 Farben  
P. 58



**MERU**  
T4702 (Women)  
Medium fit  
XXS - XXXL  
70 GSM  
8 Farben  
P. 59



**MERU**  
T1702 (Men)  
Medium fit  
S - 5XL  
70 GSM  
8 Farben  
P. 60



**LOGAN**  
T9701 (Unisex)  
Relaxed fit  
XXS - 5XL  
70 GSM  
5 Farben  
P. 62



**MAIKO **NEW****  
T4703 (Women)  
Medium fit  
XXS - 3XL  
70 GSM  
3 Farben  
P. 63



**MAIKO **NEW****  
T1703 (Men)  
Medium fit  
S - 5XL  
70 GSM  
3 Farben  
P. 64



**ODIN **NEW****  
T9703 (Unisex)  
Modern fit  
XXS - 5XL  
95 GSM  
2 Farben  
P. 66



**THELON **NEW****  
T9702 (Unisex)  
Medium fit  
XXS - 5XL  
95 GSM  
3 Farben  
P. 68



**MAKALU**  
T4700 (Women)  
Medium fit  
XXS - XXL  
300 GSM  
5 Farben  
P. 69



**MAKALU**  
T1700 (Men)  
Medium fit  
S - 5XL  
300 GSM  
5 Farben  
P. 69



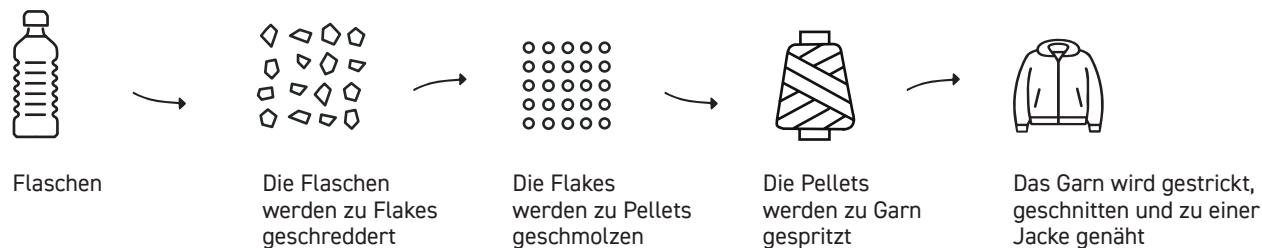
**DIRAN**  
T9800 (Unisex)  
Relaxed fit  
XXS - XXXL  
320 GSM  
2 Farben  
P. 72

**BILD:**

Trivor Mikrofleece-Kapuzenjacke aus recyceltem Polyester

## RECYCLING

## THE ONLY PATH FORWARD



## INFOGRAFIK:

Wie recyceltes Polyester hergestellt wird

**Die Wahl von recycelten Materialien** wie recycelter Baumwolle und recyceltem Polyester ist nicht nur eine Option – es ist die einzige Wahl, die wir treffen können, wenn wir es ernst meinen mit der Umgestaltung der Textilindustrie und dem Schutz unseres Planeten. Indem wir der Verwendung recycelter Ressourcen Vorrang einräumen, befreien wir uns aus dem schädlichen Kreislauf der Ausbeutung von Neumaterialien und bewegen uns auf einen positiven Kreislauf der Nachhaltigkeit zu.

Recycelte Baumwolle verringert die Belastung von Agrarflächen, Wasserressourcen und Textilabfällen, während das Recycling von Polyester dazu beiträgt, das wachsende Problem des Plastikmülls zu bewältigen. Gemeinsam bieten sie eine hervorragende Möglichkeit, den ökologischen Fußabdruck der Branche zu verringern und einen neuen Standard für umweltbewusste Produktion zu fördern.

Durch die Verwendung recycelter Textilien können wir Produkte herstellen, die die Erde ehren, anstatt sie auszubeuten, und so dafür sorgen, dass künftige Generationen eine gesündere, nachhaltigere Welt erben. Der Weg in die Zukunft ist klar – Innovation, Verantwortung und Recycling müssen den Weg weisen.



# TIKAL T9102 | UNISEX SPORT T-SHIRT AUS RECYCELTEM POLYESTER

## SPEZIFIKATIONEN

➤ 150 GSM

➤ MEDIUM FIT

➤ XXS - 5XL

### ➤ MATERIAL

100% recyceltes Polyester | Mini ripstop



Scannen und entdecken Sie die Aware™ virtuelle ID.



black



french navy



royal blue



iceberg green



recycled white



# TRIVOR T9403 | UNISEX MIKROFLEECE-KAPUZENJACKE AUS RECYCELTEM POLYESTER

## SPEZIFIKATIONEN

➤ 240 GSM

➤ MEDIUM FIT

➤ XXS - 5XL

### ➤ MATERIAL

100% recyceltes Polyester | Microfleece

### ➤ 4XL/5XL VERFÜGBARE GRÖßEN:

black



Scannen und entdecken Sie die Aware™ virtuelle ID.



black



french navy



iceberg green



storm grey



# TALUNG

## T9603 | UNISEX MIKROFLEECE JACKE AUS RECYCELTEM POLYESTER

### SPEZIFIKATIONEN

➤ 240 GSM

➤ MEDIUM FIT

➤ XXS - 5XL

#### ➤ MATERIAL

100% recyceltes Polyester | Microfleece

#### ➤ 4XL/5XL VERFÜGBARE GRÖßEN:

black



Scannen und entdecken Sie die Aware™ virtuelle ID.



black



french navy



iceberg green



storm grey

# MERU T4702

## DAMEN BODYWARMER AUS RECYCELTEM POLYESTER

### SPEZIFIKATIONEN

➤ 70 GSM    ➤ MEDIUM FIT    ➤ XXS - XXXL

#### ➤ MATERIAL

Shell & lining: 100% recyceltes Polyester | Leinwandbindung  
 Padding: 100% recyceltes Polyester

#### ➤ 3XL VERFÜGBARE GRÖßEN:

black, french navy, iceberg green, beige



Scannen und entdecken Sie die Aware™ virtuelle ID.



black

french navy

silver grey

khaki

iceberg green

beige



moonblue

dark teal



Kollektion aus recyceltem Polyester

# MERU T1702

## HERREN BODYWARMER AUS RECYCELTEM POLYESTER

### SPEZIFIKATIONEN

➤ 70 GSM

➤ MEDIUM FIT

➤ S - 5XL

### ➤ MATERIAL

Shell & lining: 100% recyceltes Polyester | Leinwandbindung

Padding: 100% recyceltes Polyester

### ➤ 4XL/5XL VERFÜGBARE GRÖßEN:

black, french navy



Scannen und entdecken Sie die Aware™ virtuelle ID.



black



french navy



silver grey



khaki



iceberg green



beige



moon blue



dark teal





# LOGAN T9701 | UNISEX LIGHTWEIGHT JACKE AUS RECYCELTEM POLYESTER

## SPEZIFIKATIONEN

➤ 70 GSM

➤ RELAXED FIT

➤ XXS - 5XL

### ➤ MATERIAL

100% recyceltes Polyester | Leinwandbindung

### ➤ 4XL/5XL VERFÜGBARE GRÖßEN:

black, french navy



Scannen und entdecken Sie die Aware™ virtuelle ID.



black



french navy



silver grey



iceberg green



beige

**NEW**

# MAIKO T4703

## DAMEN STEPPJACKE AUS RECYCELTEM POLYESTER

### SPEZIFIKATIONEN

➤ 70 GSM    ➤ MEDIUM FIT    ➤ XXS - XXXL

### ➤ MATERIAL

Shell & lining: 100% recyceltes Polyester | Leinwandbindung.

Padding: 100% recyceltes Polyester



Scannen und entdecken Sie  
die Aware™ virtuelle ID.



black

french navy

khaki



Kollektion aus recyceltem Polyester



**NEW**

# MAIKO T1703

## HERREN STEPPJACKE AUS RECYCELTEM POLYESTER

### SPEZIFIKATIONEN

➤ 70 GSM

➤ MEDIUM FIT

➤ S - 5XL

### ➤ MATERIAL

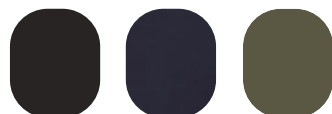
Shell & lining: 100% recyceltes Polyester | Leinwandbindun  
Padding: 100% recyceltes Polyester

### ➤ 4XL/5XL VERFÜGBARE GRÖßEN:

black, french navy



Scannen und entdecken Sie die Aware™ virtuelle ID.



black

french navy

khaki





**NEW**  
**ODIN** T9703 | UNISEX-JACKE AUS RECYCELTEM POLYESTER FÜR DEN URBANEN EINSATZ

**SPEZIFIKATIONEN**

↗ 95 GSM

↗ MEDIUM FIT

↗ XXS - 5XL

↗ **MATERIAL**

Shell & lining: 100% recyceltes Polyester | Leinwandbindung



Scannen und entdecken Sie die Aware™ virtuelle ID.



black



french navy



**NEW**  
**THELON** T9702 | UNISEX PARKA AUS RECYCELTEM POLYESTER

**SPEZIFIKATIONEN**

↗ 95 GSM

↗ MODERN FIT

↗ XXS - 5XL

↗ **MATERIAL**

Shell & lining: 100% recyceltes Polyester | Leinwandbindung

Padding: 100% recyceltes Polyester

↗ **WASSERDICHTE JACKE**

Mit BIONIC FINISH® ECO, wasserdicht bis 4000 mm (recycelte TPU-Membran, kritische Nähte sind verschweißt). Winddicht.



Scannen und entdecken Sie die Aware™ virtuelle ID.



black



french navy



khaki

# MAKALU T4700

DAMEN SOFTSHELLJACKE AUS RECYCELTEM POLYESTER

## SPEZIFIKATIONEN

➤ 300 GSM      ➤ MEDIUM FIT      ➤ XXS - XXL

### ➤ MATERIAL

91% recyceltes Polyester, 7% recyceltes TPU, 2% Elasthan | Softshell

### ➤ WASSERABWEISENDE JACKE

mit BIONIC FINISH® ECO (Softshell-Gewebe ist mit recycelter TPU-Membran bis zu 5000mm wasserdicht) • Winddicht und atmungsaktiv bis zu 3000g/m2/24h.



Scannen und entdecken Sie die Aware™ virtuelle ID.



black



french navy



royal blue



khaki



vulcano  
heather grey

# MAKALU T1700

HERREN SOFTSHELLJACKE AUS RECYCELTEM POLYESTER

## SPEZIFIKATIONEN

➤ 300 GSM    ➤ MEDIUM FIT    ➤ S - 5XL    ➤ 4XL/5XL    black

### ➤ MATERIAL

91% recyceltes Polyester, 7% recyceltes TPU, 2% Elasthan | Softshell

### ➤ WASSERABWEISENDE JACKE

mit BIONIC FINISH® ECO (Softshell-Gewebe ist mit recycelter TPU-Membran bis zu 5000mm wasserdicht) • Winddicht und atmungsaktiv bis zu 3000g/m2/24h.



Scannen und entdecken Sie die Aware™ virtuelle ID.



black



french navy



royal blue



khaki



vulcano  
heather grey

Kollektion aus recyceltem Polyester



iqoniq



# DIRAN T9800 | UNISEX FLEECEJACKE AUS RECYCELTEM POLYESTERFLOR

## SPEZIFIKATIONEN

---

↗ 320 GSM

↗ RELAXED FIT

↗ XXS - XXXL

---

### ↗ MATERIAL

100% recyceltes Polyester | Pile fleece



Scannen und entdecken Sie die Aware™ virtuelle ID.



black



natural

# PRODUCT CHART

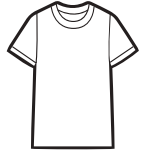


ITEM	SIERRA T9104	BRETT T9107	TEIDE T9105	KAKADU T9103	YALA T4100	KOLI T6100	YOSEMITE T4200/T9200	NIKKO T9106	ELGON T9601	ETOSHA T9303	ZION T9300	DENALI T9301	KRUGER T9302	YENGO T6404/T9405
MATERIAL	100% Baumwolle 70% Bio-Baumwolle 30% recycelt	100% Baumwolle 70% Bio-Baumwolle 30% recycelt	100% Baumwolle 50% recycelt 50% Bio-Baumwolle	100% Baumwolle 50% recycelt 50% Bio-Baumwolle	100% Baumwolle 70% Bio-Baumwolle 30% recycelt	100% Baumwolle 70% Bio-Baumwolle 30% recycelt	100% Baumwolle 50% recycelt 50% Bio-Baumwolle	100% Baumwolle 50% recycelt 50% Bio-Baumwolle	100% Baumwolle 70% Bio-Baumwolle 30% recycelt	100% Baumwolle 70% Bio-Baumwolle 30% recycelt	100% Baumwolle 50% recycelt 50% Bio-Baumwolle	100% Baumwolle 50% recycelt 50% Bio-Baumwolle	100% Baumwolle 50% recycelt 50% Bio-Baumwolle	100% Baumwolle 70% Bio-Baumwolle 30% recycelt
FABRIC TYPE	Single jersey	Single jersey	Single jersey	Single jersey	Single jersey	Single jersey	Piqué	Single Jersey	French Terry	Brushed sweat	Brushed sweat	Brushed sweat	Brushed sweat	Brushed sweat
FABRIC WEIGHT	160 GSM	180 GSM	180 GSM	180 GSM	160 GSM	160 GSM	220 GSM	220 GSM	300 GSM	280 GSM	340 GSM	340 GSM	340 GSM	280 GSM
FIT	Modern fit	Classic Fit	Boxy fit	Relaxed fit	Modern fit	Medium fit	Medium fit	Modern fit	Modern fit	Modern fit	Classic fit	Classic fit	Relaxed fit	Modern Fit
PCS PER POLY/BOX	5 / 100 (50)	5 / 50	5 / 50	5 / 50	5 / 100	5 / 100	5 / 50	5 / 20 (10)	5 / 20 (10)	5 / 20 (10)	5 / 20	5 / 20	5 / 20	5 / 20 (10)



<b>RILA</b> T9404	<b>JASPER</b> T9400	<b>TORRES</b> T9404	<b>YOHO</b> T9402	<b>ABISKO</b> T9600	<b>COOPER</b> T9500	<b>TIKAL</b> T9102	<b>TRIVOR</b> T9403	<b>TALUNG</b> T9603	<b>THELON</b> T9702	<b>ODIN</b> T9703	<b>DIRAN</b> T9800	<b>LOGAN</b> T9701	<b>MAKALU</b> T1700/T4700	<b>MERU</b> T1702/T4702	<b>MAIKO</b> T1703/T4703
100% Baumwolle 70% Bio-Baumwolle 30% recycelt	100% Baumwolle 50% recycelt 50% Bio-Baumwolle	100% Baumwolle 50% recycelt 50% Bio-Baumwolle	100% Baumwolle 50% recycelt 50% Bio-Baumwolle	100% Baumwolle 50% recycelt 50% Bio-Baumwolle	100% Baumwolle 50% recycelt 50% Bio-Baumwolle	100% recyceltes Polyester	100% recyceltes Polyester	100% recyceltes Polyester	100% recyceltes Polyester	100% recyceltes Polyester	100% recyceltes Polyester	100% recyceltes Polyester	100% recyceltes Polyester	100% recyceltes Polyester	100% recyceltes Polyester
Brushed sweat	Brushed sweat	Brushed sweat	Brushed sweat	Brushed sweat	Brushed sweat	Mini ripstop	Microfleece	Microfleece	Plain weave	Plain weave	Pile fleece	Plain weave	Softshell	Plain weave, fully quilted	Plain weave, fully quilted
280 GSM	340 GSM	340 GSM	340 GSM	340 GSM	340 GSM	150 GSM	240 GSM	240 GSM	95 GSM	95 GSM	320 GSM	70 GSM	300 GSM	70 GSM	70 GSM
Modern fit	Classic fit	Classic fit5	Relaxed fit	Modern fit	Classic fit	Medium fit	Medium fit	Medium fit	Medium fit	Modern fit	Relaxed fit	Relaxed fit	Medium fit	Medium fit	Medium fit
5 / 20 (10)	5 / 20	5 / 20	5 / 20	5 / 20	5 / 10	5 / 100 (50)	5 / 10	5 / 10	5 / 10	5 / 10	1 / 10	5 / 20 (10)	1 / 10	1 / 10	1 / 10

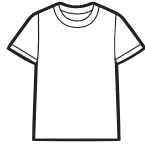
# GRÖßENTABELLE



## CLASSIC FIT

Die klassische Passform betont eine schöne Silhouette und lässt genügend Raum für Komfort. Ein gerader Schnitt, der Brust und Taille ausspart, ein guter Schnitt an den Schultern mit kurzen Ärmeln.

**Kurz gesagt:** gerade geschnitten, angepasst Schultern, kürzere Ärmel.



## MEDIUM FIT

Die mittlere Passform schmiegt sich leicht an den Körper an, ohne dabei zu eng oder zu sackartig zu sein. Etwas lockerer an Brust und Taille, mit bequem geschnittenen Schultern und Ärmeln.

**Kurz gesagt:** Normale Passform, bequem geschnittene Schultern und Ärmel.



## MODERN FIT

Die moderne Passform entspricht dem heutigen Lebensstil, ist großzügiger an Brust und Körper, ohne zu kastenförmig zu sein. Lockerer im Brustbereich, mit breiteren Schultern und längeren Ärmeln.

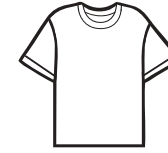
**Kurz gesagt:** lockerer Sitz, größere Schultern und längere Ärmel.



## BOXY FIT

Die Boxy-Passform ist die bequeme Passform, mit größerer und quadratischer Körperform, etwas kürzerer Körperlänge, überschnittenen Schultern und längeren Ärmeln.

**Kurz gesagt:** größere quadratische Passform, kürzere Körperlänge, überschnittene Schultern und längere Ärmel.



## RELAXED FIT

Die Relaxed Fit-Passform ist eine lockere Passform, ohne zu groß zu sein. Der Körper ist länger und die Ärmel sind breiter, was einen Baggy-Look ergibt.

**Kurz gesagt:** lockere Baggy-Passform, längere Körperlänge, überschnittene Schultern und längere Ärmel.

### SIERRA T9104 - Größe XXS-5XL\*

SIZE	XXS	XS	S	M	L	XL	2XL	3XL	4XL	5XL
A	45,5	47,5	49,5	53,5	56,5	59,5	63,5	67,5	72,5	77,5
B	62	65	69	73	75	77	79	81	83	84
C	21,25	22	23	24	24,5	25	25,5	26	26	26

A: ½ Brustumfang (gemessen 2,5cm unter der Achsel)  
B: HSP Länge (gemessen vom hohen Schulterpunkt zum unteren Saum)  
C: Ärmellänge

### YALA WOMEN T4100 - Größe XXS-3XL\*

SIZE	XXS	XS	S	M	L	XL	2XL	3XL	4XL	5XL
A	44	47	50	53	56	59	63	67	-	-
B	59	62	65	67	69	71	73	75	-	-
C	16,5	17	17,5	18	18,5	19	19,5	20	-	-

A: ½ Brustumfang (gemessen 2,5cm unter der Achsel)  
B: HSP Länge (gemessen vom hohen Schulterpunkt zum unteren Saum)  
C: Ärmellänge

### NIKKO T9106 - Größe XXS-5XL\*

SIZE	XXS	XS	S	M	L	XL	2XL	3XL	4XL	5XL
A	46,5	48,5	50,5	54,5	57,5	60,5	64,5	68,5	73,5	78,5
B	62	65	69	73	75	77	79	81	83	84
C	20,3	21	22	23	23,5	24	24,5	25	25	25

A: ½ Brustumfang (gemessen 2,5cm unter der Achsel)  
B: HSP Länge (gemessen vom hohen Schulterpunkt zum unteren Saum)  
C: Ärmellänge

### BRETT T9107 - Größe XXS-5XL\*

SIZE	XXS	XS	S	M	L	XL	2XL	3XL	4XL	5XL
A	44	46	48	52	55	58	62	66	71	76
B	61	64	68	72	74	76	78	80	82	83
C	19	20	21,5	23	23,5	24	24,5	25	25	25

A: ½ Brustumfang (gemessen 2,5cm unter der Achsel)  
B: HSP Länge (gemessen vom hohen Schulterpunkt zum unteren Saum)  
C: Ärmellänge

### KOLI KIDS T6100 - Größe 3/4 Years - 13/14 Years\*

SIZE	3-4	5-6	7-8	9-10	11-12	13-14
A	34	36	38	40	43	46
B	42	46	51	56	60	65
C	12	13	15	17	18	19

A: ½ Brustumfang (gemessen 2,5cm unter der Achsel)  
B: HSP Länge (gemessen vom hohen Schulterpunkt zum unteren Saum)  
C: Ärmellänge

### ELGON T9601 - Größe XXS-5XL\*

SIZE	XXS	XS	S	M	L	XL	2XL	3XL	4XL	5XL
A	48	50	52	56	59	62	66	70	75	80
B	61	64	68	72	74	76	78	80	82	83
C	56,5	58,5	63	65,5	67,5	68	68,5	69	69	69

A: ½ Brustumfang (gemessen 2,5cm unter der Achsel)  
B: HSP Länge (gemessen vom hohen Schulterpunkt zum unteren Saum)  
C: Ärmellänge

### TEIDE T9105 - Größe XXS-5XL\*

SIZE	XXS	XS	S	M	L	XL	2XL	3XL	4XL	5XL
A	48	51	53	57	60	63	67	71	76	81
B	61	64	68	72	74	76	78	80	82	83
C	20,25	21	22	23	23,5	24	24,5	25	25	25

A: ½ Brustumfang (gemessen 2,5cm unter der Achsel)  
B: HSP Länge (gemessen vom hohen Schulterpunkt zum unteren Saum)  
C: Ärmellänge

### YOSEMITE WOMEN T4200 - Größe XXS-3XL\*

SIZE	XXS	XS	S	M	L	XL	2XL	3XL	4XL	5XL
A	43,5	46	48,5	51,5	54,5	57,5	60,5	63,5	-	-
B	59	61	63	65	67	68	68	68	-	-
C	14	15	15	16	17	18	19	19	-	-

A: ½ Brustumfang (gemessen 2,5cm unter der Achsel)  
B: HSP Länge (gemessen vom hohen Schulterpunkt zum unteren Saum)  
C: Ärmellänge

### ETOSHA T9303 - Größe XXS-5XL\*

SIZE	XXS	XS	S	M	L	XL	2XL	3XL	4XL	5XL
A	48	50	52	56	59	62	66	70	75	80
B	61	64	68	72	74	76	78	80	82	83
C	56,5	58,5	63	65,5	67,5	68	68,5	69	69	69

A: ½ Brustumfang (gemessen 2,5cm unter der Achsel)  
B: HSP Länge (gemessen vom hohen Schulterpunkt zum unteren Saum)  
C: Ärmellänge

### KAKADU T9103 - Größe XXS-3XL\*

SIZE	XXS	XS	S	M	L	XL	2XL	3XL	4XL	5XL
A	50	52	54	58	61	64	68	72	-	-
B	64	67	71	75	77	79	81	83	-	-
C	20,25	21	22	23	23,5	24	24,5	25	-	-

A: ½ Brustumfang (gemessen 2,5cm unter der Achsel)  
B: HSP Länge (gemessen vom hohen Schulterpunkt zum unteren Saum)  
C: Ärmellänge

### YOSEMITE T9200 - Größe XXS-5XL\*

SIZE	XXS	XS	S	M	L	XL	2XL	3XL	4XL	5XL
A	44	46	48	52	55	58	62	66	71	76
B	60,5	63,5	67,5	71,5	73,5	75,5	77,5	79,5	81,5	82,5
C	19,5	20,5	22	23,5	24	24,5	25	25,5	25,5	25,5

A: ½ Brustumfang (gemessen 2,5cm unter der Achsel)  
B: HSP Länge (gemessen vom hohen Schulterpunkt zum unteren Saum)  
C: Ärmellänge

### ZION | DENALI T9300 | T9301 - Größe XXS-5XL\*

SIZE	XXS	XS	S	M	L	XL	2XL	3XL	4XL	5XL
A	46	48	50	54	57	60	64	68	73	78
B	61	64	68	72	74	76	78	80	82	83
C	57	59	63,5	66	68	68,5	69	69,5	69,5	69,5

A: ½ Brustumfang (gemessen 2,5cm unter der Achsel)  
B: HSP Länge (gemessen vom hohen Schulterpunkt zum unteren Saum)  
C: Ärmellänge

**KRUGER T9302** - Größe XXS-3XL\*

SIZE	XXS	XS	S	M	L	XL	2XL	3XL	4XL	5XL
A	51	53	55	59	62	65	69	71	-	-
B	60	63	67	71	73	75	77	79	-	-
C	55	57	61,5	64	66	66,5	67	67,5	-	-

A: ½ Brustumfang (gemessen 2,5cm unter der Achsel)  
 B: HSP Länge (gemessen vom hohen Schulterpunkt zum unteren Saum)  
 C: Ärmellänge

**YENGO T9405** - Größe XXS-5XL\*

SIZE	XXS	XS	S	M	L	XL	2XL	3XL	4XL	5XL
A	48	50	52	56	59	62	66	70	75	80
B	61	64	68	72	74	76	78	80	82	83
C	57	59	63,5	66	68	68,5	69	69	69	69

A: ½ Brustumfang (gemessen 2,5cm unter der Achsel)  
 B: HSP Länge (gemessen vom hohen Schulterpunkt zum unteren Saum)  
 C: Ärmellänge

**YENGO KIDS T6404** - Größe 3/4 years - 13/14 years\*

SIZE	3-4	5-6	7-8	9-10	11-12	13-14
A	39	41	43	47	49	51
B	40	43	49	56	59,5	63
C	31,5	37	43	50	53,5	57

A: ½ Brustumfang (gemessen 2,5cm unter der Achsel)  
 B: HSP Länge (gemessen vom hohen Schulterpunkt zum unteren Saum)  
 C: Ärmellänge

**RILA T9404** - Größe XS-5XL\*

SIZE	XXS	XS	S	M	L	XL	2XL	3XL	4XL	5XL
A	-	50	52	56	59	62	66	70	75	80
B	-	64	68	72	74	76	78	80	82	83
C	-	58,5	63	65,5	67,5	68	68,5	68,5	68,5	68,5

A: ½ Brustumfang (gemessen 2,5cm unter der Achsel)  
 B: HSP Länge (gemessen vom hohen Schulterpunkt zum unteren Saum)  
 C: Ärmellänge

**JASPER | TORRES T9400 | T9401** - Größe XXS-5XL\*

SIZE	XXS	XS	S	M	L	XL	2XL	3XL	4XL	5XL
A	46	48	50	54	57	60	64	68	73	78
B	62	65	69	73	75	77	79	81	83	84
C	56,5	58,5	63	65,5	67,5	68	68,5	69	69	69

A: ½ Brustumfang (gemessen 2,5cm unter der Achsel)  
 B: HSP Länge (gemessen vom hohen Schulterpunkt zum unteren Saum)  
 C: Ärmellänge

**YOHO T9402** - Größe XXS-3XL\*

SIZE	XXS	XS	S	M	L	XL	2XL	3XL	4XL	5XL
A	51	53	55	59	62	65	69	71	-	-
B	62	65	69	73	75	77	79	81	-	-
C	55	57	61,5	64	66	66,5	67	67,5	-	-

A: ½ Brustumfang (gemessen 2,5cm unter der Achsel)  
 B: HSP Länge (gemessen vom hohen Schulterpunkt zum unteren Saum)  
 C: Ärmellänge

**ABISKO T9600** - Größe XXS-5XL\*

SIZE	XXS	XS	S	M	L	XL	2XL	3XL	4XL	5XL
A	46	48	50	54	57	60	64	68	73	78
B	62	65	69	73	75	77	79	81	83	84
C	56,5	58,5	63	65,5	67,5	68	68,5	69	69	69

A: ½ Brustumfang (gemessen 2,5cm unter der Achsel)  
 B: HSP Länge (gemessen vom hohen Schulterpunkt zum unteren Saum)  
 C: Ärmellänge

**COOPER T9500** - Größe XXS-3XL\*

SIZE	XXS	XS	S	M	L	XL	2XL	3XL	4XL	5XL
A	34	36	38	40	43	46	49	52	54	56
B	100	102	104	106	108	110	112	112	113	114
C	27	28	29	30	31,5	33	34,5	36	37	38

A: ½ Hüftumfang  
 B: Schrittlänge (gemessen vom Schritt bis zum unteren Saum)  
 C: ½ Oberschenkelumfang

**TIKAL T9102** - Größe XXS-5XL\*

SIZE	XXS	XS	S	M	L	XL	2XL	3XL	4XL	5XL
A	47	49	51	55	58	61	65	69	74	79
B	61	64	68	72	74	76	78	80	82	83
C	25,5	26	31	35	36,5	38	39,5	40	40	40

A: ½ Brustumfang (gemessen 2,5cm unter der Achsel)  
 B: HSP Länge (gemessen vom hohen Schulterpunkt zum unteren Saum)  
 C: Ärmellänge

**TRIVOR T9403** - Größe XXS-5XL\*

SIZE	XXS	XS	S	M	L	XL	2XL	3XL	4XL	5XL
A	52	54	56	60	63	66	70	74	79	84
B	61	64	68	72	74	76	78	80	82	83
C	58	60	64,5	67	69	69,5	70	70,5	70,5	70,5

A: ½ Brustumfang (gemessen 2,5cm unter der Achsel)  
 B: HSP Länge (gemessen vom hohen Schulterpunkt zum unteren Saum)  
 C: Ärmellänge

**TALUNG T9603** - Größe XXS-5XL\*

SIZE	XXS	XS	S	M	L	XL	2XL	3XL	4XL	5XL
A	49	51	53	57	60	63	67	71	76	81
B	60,5	63,5	67,5	71,5	73,5	75,5	77,5	79,5	81,5	82,5
C	69	69,5	75	79	80,5	82	83,5	84	84	84

A: ½ Brustumfang (gemessen 2,5cm unter der Achsel)  
 B: HSP Länge (gemessen vom hohen Schulterpunkt zum unteren Saum)  
 C: Ärmellänge

**THELON T9702** - Größe XXS-5XL\*

SIZE	XXS	XS	S	M	L	XL	2XL	3XL	4XL	5XL
A	52	54	56	60	63	66	70	74	79	84
B	73	75	79	83	85	87	89	91	92	92
C	61	63	67,5	70	72	72,5	73	73,5	73,5	73,5

A: ½ Brustumfang (gemessen 2,5cm unter der Achsel)  
 B: HSP Länge (gemessen vom hohen Schulterpunkt zum unteren Saum)  
 C: Ärmellänge

**ODIN T9703** - Größe XXS-5XL\*

SIZE	XXS	XS	S	M	L	XL	2XL	3XL	4XL	5XL
A	50	52	54	58	62	66	70	74	78	82
B	59	62	66	70	72	74	76	78	80	81
C	73	73,5	79	83	84,5	86	87,5	88	88	88

A: ½ Brustumfang (gemessen 2,5cm unter der Achsel)  
 B: HSP Länge (gemessen vom hohen Schulterpunkt zum unteren Saum)  
 C: Ärmellänge

**DIRAN T9800** - Größe XXS-XXXL\*

SIZE	XXS	XS	S	M	L	XL	2XL	3XL	4XL	5XL
A	49	51	53	57	60	63	67	71	-	-
B	63	65	69	73	75	77	79	81	-	-
C	57	59	63,5	66	68	68,5	69	69,5	-	-

A: ½ Brustumfang (gemessen 2,5cm unter der Achsel)  
 B: HSP Länge (gemessen vom hohen Schulterpunkt zum unteren Saum)  
 C: Ärmellänge

**LOGAN T9701** - Größe XXS-5XL\*

SIZE	XXS	XS	S	M	L	XL	2XL	3XL	4XL	5XL
A	61	63	67,5	70	72	72,5	73	73,5	73,5	73,5
B	62	64	68	72	74	76	78	80	82	83
C	61	63	67,5	70	72	72,5	73	73,5	73,5	73,5

A: ½ Brustumfang (gemessen 2,5cm unter der Achsel)  
 B: HSP Länge (gemessen vom hohen Schulterpunkt zum unteren Saum)  
 C: Ärmellänge

**MAKALU WOMEN T4700** - Größe XXS-XXL\*

SIZE	XXS	XS	S	M	L	XL	2XL	3XL	4XL	5XL
A	42	47	50	53	56	59	63	-	-	-
B	56	62	64	66	68	70	72	-	-	-
C	53,5	58,5	60	61,5	63	64,5	64,5	-	-	-

A: ½ Brustumfang (gemessen 2,5cm unter der Achsel)  
 B: HSP Länge (gemessen vom hohen Schulterpunkt zum unteren Saum)  
 C: Ärmellänge

**MAKALU MEN T1700** - Größe S-5XL\*

SIZE	XXS	XS	S	M	L	XL	2XL	3XL	4XL	5XL
A	-	-	54	57	60	63	67	71	76	81
B	-	-	70	72	74	76	78	80	82	84
C	-	-	65	66,5	68	69,5	71	71,5	71,5	71,5

A: ½ Brustumfang (gemessen 2,5cm unter der Achsel)  
 B: HSP Länge (gemessen vom hohen Schulterpunkt zum unteren Saum)  
 C: Ärmellänge

**MERU WOMEN T4702** - Größe XXS-XXXL\*

SIZE	XXS	XS	S	M	L	XL	2XL	3XL	4XL	5XL
A	42	47	50	53	56	59	63	66	-	-
B	52	58	60	62	64	66	68	68	-	-
C	-	-	-	-	-	-	-	-	-	-

A: ½ Brustumfang (gemessen 2,5cm unter der Achsel)  
 B: HSP Länge (gemessen vom hohen Schulterpunkt zum unteren Saum)  
 C: Ärmellänge

**MERU MEN T1702** - Größe S-5XL\*

SIZE	XXS	XS	S	M	L	XL	2XL	3XL	4XL	5XL
A	-	-	53	56	59	62	66	70	75	80
B	-	-	67	69	71	73	75	77	79	80
C	-	-	-	-	-	-	-	-	-	-

A: ½ Brustumfang (gemessen 2,5cm unter der Achsel)  
 B: HSP Länge (gemessen vom hohen Schulterpunkt zum unteren Saum)  
 C: Ärmellänge

**MAIKO WOMEN T4703** - Größe XXS-XXXL\*

SIZE	XXS	XS	S	M	L	XL	2XL	3XL	4XL	5XL
A	45	47,5	50	53	56	59	63	66	-	-
B	59	61	63	65	67	69	71	71	-	-
C	62,5	63,5	65	66,5	68	69,5	69,5	69,5	-	-

A: ½ Brustumfang (gemessen 2,5cm unter der Achsel)  
 B: HSP Länge (gemessen vom hohen Schulterpunkt zum unteren Saum)  
 C: Ärmellänge

**MAIKO MEN T1703** - Größe S-5XL\*

SIZE	XXS	XS	S	M	L	XL	2XL	3XL	4XL	5XL
A	-	-	55,5	58	61,5	65	68,5	72	76	82
B	-	-	70	72	75	77	79	81	83	85
C	-	-	67,5	69	70,5	72	73,5	73,5	73,5	73,5

A: ½ Brustumfang (gemessen 2,5cm unter der Achsel)  
 B: HSP Länge (gemessen vom hohen Schulterpunkt zum unteren Saum)  
 C: Ärmellänge

\* Bei Unisex-Modellen empfehlen wir Frauen, eine Größe kleiner als ihre übliche Größe zu wählen.  
 \* Die Verfügbarkeit der Größen variiert je nach Farbe.

# FARBKARTE

## ALLE FARBEN

---



black  
001



anthracite  
019



vulcano heather grey  
028



silver grey  
035



storm grey  
027



light grey  
031



french navy  
002



royal blue  
025



tranquil blue  
010



sky blue  
022



khaki  
020



forest green  
005



verdigris green  
009



iceberg green  
023



crushed mint  
037



digital lavender  
011



burgundy  
007



red  
029



luscious red  
008



peach nectar  
038



orange  
044



sundial orange  
011



ochre yellow  
021



yellow  
045



cream yellow  
036



natural  
026



cloud pink  
039



beige  
030



desert  
006



ivory white  
040



moon blue  
046



dark teal  
047



recyclé white  
004

## UNGEFÄRBTE HEATHER-FARBEN

---



## EINE NATÜRLICHE ODE AN DEN PLANETEN

Wir stellen vor: IQONIQs Undyed Collection, eine Reihe atemberaubender, natürlich melierter Farben, die aus einer Mischung von Baumwollabfällen in der vorhandenen Farbe und reiner Bio-Baumwolle hergestellt werden. Durch die Verwendung dieser innovativen Mischung schaffen wir wunderschöne Farbtöne mit einer noch geringeren Auswirkung als bei unseren traditionellen Produktionsmethoden und heben die Nachhaltigkeit auf die nächste Stufe.

Diese Kollektion ist eine wahre Ode an den Planeten und bietet eine reiche Palette an Erd-, Grün-, Blau-, Braun- und Grautönen, die die natürliche Welt widerspiegeln. Ohne zusätzliche Farbstoffe entsteht jeder Farbton aus der natürlichen Schönheit von recycelten und Rohstoffen, wodurch die Umweltbelastung minimiert und gleichzeitig die Essenz der Natur bewahrt wird.

Diese ungefärbten Farben sind nicht nur eine Designentscheidung – sie sind ein Statement. Sie stehen für einen Wandel hin zu einer durchdachteren Mode, bei der der Einsatz von weniger Ressourcen und die Wertschätzung der natürlichen Schönheit zusammenkommen. Wenn Sie sich für die Undyed-Kollektion von IQONIQ entscheiden, tragen Sie nicht nur eine Farbe, sondern setzen sich auch für den Planeten ein.

# VEREDELUNGS MÖGLICHKEITEN

## MACHEN SIE ES ZU IHREM

Bei IQONIC wurde jedes Produkt in unserer Kollektion sorgfältig entwickelt, um vollständig anpassbar zu sein. Unsere Kleidungsstücke können zwar auch ohne Aufdruck getragen werden und sehen dennoch großartig aus, aber ihr wahres Potenzial liegt in der Personalisierung, um die Identität und Werte Ihrer Marke widerzuspiegeln. Unsere Produkte wurden entwickelt, um die Kommunikationsziele von Unternehmen, Institutionen und Kreativen gleichermaßen zu unterstützen, und dienen als perfekte Leinwand für visuelles Storytelling und aussagekräftiges Branding.

Als Pioniere in der verantwortungsvollen Textilherstellung haben wir uns der Herausforderung gestellt, hochwertige Produkte mit außergewöhnlicher Weichheit und Bedruckbarkeit herzustellen und dabei die Umweltbelastung zu minimieren. Aber der Fortschritt hört nicht bei der Kleidung selbst auf.

## WÄHLEN SIE IHREN DEKORATIONSTIL

Ob Sie nun eine auffällige Grafik, einen dezenten Akzent oder eine Kombination verschiedener Techniken suchen – hier finden Sie verschiedene Möglichkeiten, wie Sie Ihre IQONIQ-Stücke zum Leben erwecken können:





Je nach der von Ihnen gewählten Technik und dem Umfang Ihres Projekts können wir die Dekoration entweder intern verwalten oder Sie mit einem unserer vertrauenswürdigen Partner in Verbindung setzen, die unser Engagement für Qualität, Detailtreue und Nachhaltigkeit teilen.

# ACCESSORIES

## RUCKSÄCKE & SLING BAGS | BAUMWOLLTASCHEN | WOCHENENDTASCHEN



### RUCKSACK 285 GSM

P762.98\* | P762.99\*

Canvas - recycelt  
Inhalt 19,5L  
4 | 4 Farben  
P. 84



### DILLON

P763.17\*

rPET  
Inhalt 20L  
7 Farben  
P. 86



### GÜRTELTASCHE

P730.07\*

Canvas - recycelt  
Inhalt 2L  
4 Farben  
P. 87



### CRESCENT

P763.20\*

rPET  
Inhalt 3L  
7 Farben  
P. 88



### CRESCENT

P763.20\*

rPET  
Inhalt 10L  
3 Farben  
P. 89



### CRESCENT

P763.20\*

rPET  
Inhalt 1L  
3 Farben  
P. 90



### BAUMWOLLTASCHE 330 GSM

P762.54\*

Baumwolle - recycelt  
Inhalt 9,8L  
4 Farben  
P. 92



### BAUMWOLLTASCHE 285 GSM

P762.93\* | P762.94\*

Canvas - recycelt  
Inhalt 12,5L  
8 | 5 Farben  
P. 94



### BAUMWOLLTASCHE 145 GSM

P762.62\*

Baumwolle - recycelt  
Inhalt 11L  
9 Farben  
P. 94



### BAUMWOLLTASCHE 145 GSM

P762.64\*

Baumwolle - recycelt  
Inhalt 12L  
9 Farben  
P. 94



### KEZAR

P707.17\*

Canvas - recycelt  
Inhalt 40L  
4 Farben  
P. 96



### SEESACK

P707.19\*

Canvas - recycelt  
Inhalt 40L  
4 Farben  
P. 96

## SPORTBEUTEL | LAPTOPTASCHЕ | KOSMETIKTASCHЕ | STIFTE-ETUI | HEADWEAR



### SPORTBEUTEL

P762.63\*

Baumwolle - recycelt

Inhalt 9,5L

6 Farben

P. 97



### LALUKA

P732.11\*

Baumwolle - recycelt

Inhalt 6,65L

5 Farben

P. 97



### KOSMETIKTASCHЕ

P820.78\*

Canvas - recycelt

Inhalt 4,5L

4 Farben

P. 98



### STIFTE-ETUI

P820.77\*

Canvas - recycelt

Inhalt 1,5L

1 Farben

P. 98



### ELLES | STRICKSCHAL

P453.00\* | P453.44\*

Acryl

3 | 5 Farben

P. 99



### 5 PANEL KAPPE

P453.33\* | P453.31\*

Baumwolle -  
recycelt

6 | 12 Farben

P. 101



### 6-PANEL-SPORTKAPPE

P453.25\*

rPET

5 Farben

P. 102



### 6 PANEL KAPPE

P453.30\* | P453.32\*

Baumwolle - recycelt

12 | 7 Farben

P. 102



### KENNEDI

P453.38\*

Acryl

4 Farben

P. 104



### GESTRICKTE MÜTZE | PRYOR

P453.39\* | P453.49\*

Acryl

3 | 4 Farben

P. 104



### BEANIE

P453.34\*

Acryl

13 Farben

P. 105



### BEANIE | FISCHERHUT

P453.37\* | P453.08\*

Canvas - recycelt

2 | 4 Farben

P. 106



# RUCKSACK 285 GSM P762.99\* | P762.98\* | IMPACT AWARE™ 285G/M² RUCKSACK AUS RCANVAS

## SPEZIFIKATIONEN

↗ 285 GSM

↗ 19.5 L

↗ CANVAS - RECYCLT

## FUßABDRUCK

CO<sub>2</sub>-EMISSION

2.32 kg CO<sub>2</sub>-Eq

Basierend auf Modell: P762.981

Die Berechnungen basieren auf dem OnTrack-Tool zur Berechnung des CO<sub>2</sub>-Fußabdrucks.



### DYED



'98



'96



'95



'94

### UNDYED



'81



'85



'82



'80



# DILLON P763.17\* | AWARE™ RPET FALTBARER LIGHTWEIGHT-RUCKSACK

## SPEZIFIKATIONEN

➤ PVC-FREI

➤ 20 L

➤ RECYCLED PET

## FUßABDRUCK

CO<sub>2</sub>-EMISSION

1.40 kg CO<sub>2</sub>-Eq

Basierend auf Modell: P763.171

Die Berechnungen basieren auf dem OnTrack-Tool zur Berechnung des CO<sub>2</sub>-Fußabdrucks.



# GÜRTELTASCHE P730.07\*

IMPACT AWARE™ 285G/M<sup>2</sup> UNGEFÄRBTE RCANVAS-GÜRTELTASCHE

## SPEZIFIKATIONEN

↗ 285 GSM

↗ 2 L

↗ CANVAS - RECYCLT

## FUßABDRUCK

CO<sub>2</sub>-EMISSION

1.03 kg CO<sub>2</sub>-Eq

Basierend auf Modell: P730.071

Die Berechnungen basieren auf dem OnTrack-Tool zur Berechnung des CO<sub>2</sub>-Fußabdrucks.



'1



'5



'2



'3



# CRESCENT P763.20\*

## AWARE™ RPET HALF-MOON SLING TASCHE

### SPEZIFIKATIONEN

➤ PVC-FREI

➤ 3 L

➤ RECYCLED PET

### FUßABDRUCK

CO<sub>2</sub>-EMISSION

0.58 kg CO<sub>2</sub>-Eq

Basierend auf Modell: P763.2001

Die Berechnungen basieren auf dem OnTrack-Tool zur Berechnung des CO<sub>2</sub>-Fußabdrucks.



'01



'25



'05



'27



'17



'12



'19



# CRESCENT XL P763.51\*

## AWARE™ RPET HALF MOON SLING TASCHE

### SPEZIFIKATIONEN

↗ 285 GSM

↗ 2 L

↗ CANVAS - RECYCLT

### FUßABDRUCK

CO<sub>2</sub>-EMISSION

0.94 kg CO<sub>2</sub>-Eq

Basierend auf Modell: P763.5101

Die Berechnungen basieren auf dem OnTrack-Tool zur Berechnung des CO<sub>2</sub>-Fußabdrucks.



'01



'25



'19



# AERO P730.08\*

## AWARE™ RPET EVERYDAY SLING BAG

### SPEZIFIKATIONEN

➤ PVC-FREI

➤ 3 L

➤ RECYCLED PET

### FUßABDRUCK

CO<sub>2</sub>-EMISSION

0.77 kg CO<sub>2</sub>-Eq

Basierend auf Modell: P730.0801

Die Berechnungen basieren auf dem OnTrack-Tool zur Berechnung des CO<sub>2</sub>-Fußabdrucks.



'01



'05



'19





# BAUMWOLLTASCHE 330 GSM P762.54\* | IMPACT AWARE™ RECYCELTE BAUMWOLLTASCHE

## SPEZIFIKATIONEN

↗ 330 GSM

↗ 9.8 L

↗ BAUMWOLLE - RECYCELTE

## FUßABDRUCK

CO<sub>2</sub>-EMISSION

1.96 kg CO<sub>2</sub>-Eq

Basierend auf Modell: P762.541

Die Berechnungen basieren auf dem OnTrack-Tool zur Berechnung des CO<sub>2</sub>-Fußabdrucks.



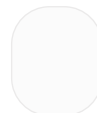
'1



'5

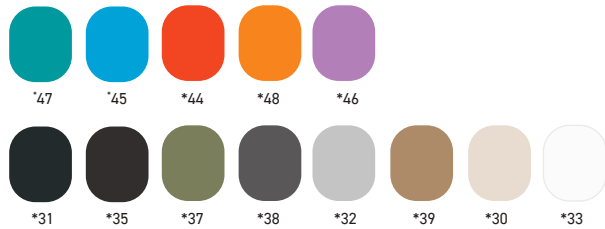


'3



'03





## TASCHE 285 GSM P762.93\* | P762.94\*

IMPACT AWARE™ RECYCELTE BAUMWOLLTASCHE

### SPEZIFIKATIONEN

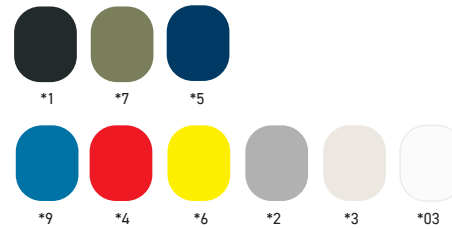
↗ 285 GSM    ↗ 12.5 L | 11 L    ↗ CANVAS - RECYCELT

### FUßABDRUCK

**CO<sub>2</sub>-EMISSION**                      1.09 kg CO<sub>2</sub>-Eq

Basierend auf Modell: P762.931

Die Berechnungen basieren auf dem OnTrack-Tool zur Berechnung des CO<sub>2</sub>-Fußabdrucks.



## TASCHE 145 GSM P762.62\*

IMPACT AWARE™ RECYCELTE BAUMWOLLTASCHE 145GR

### SPEZIFIKATIONEN

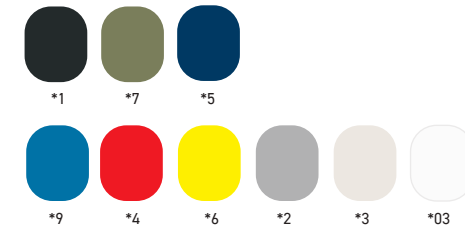
↗ 145 GSM    ↗ 11 L    ↗ BAUMWOLLE - RECYCELT

### FUßABDRUCK

**CO<sub>2</sub>-EMISSION**                      0.71 kg CO<sub>2</sub>-Eq

Basierend auf Modell: P762.621

Die Berechnungen basieren auf dem OnTrack-Tool zur Berechnung des CO<sub>2</sub>-Fußabdrucks.



## TASCHE 145 GSM P762.64\*

AWARE™ RECYCELTE BAUMWOLLTASCHE 145GR MIT BODEN

### SPEZIFIKATIONEN

↗ 145 GSM    ↗ 12 L    ↗ BAUMWOLLE - RECYCELT

### FUßABDRUCK

**CO<sub>2</sub>-EMISSION**                      0.91 kg CO<sub>2</sub>-Eq

Basierend auf Modell: P762.641

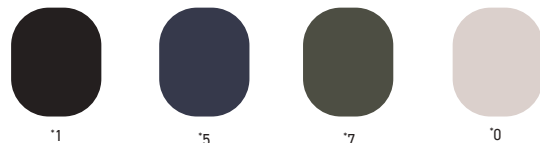
Die Berechnungen basieren auf dem OnTrack-Tool zur Berechnung des CO<sub>2</sub>-Fußabdrucks.



# KEZAR P707.17\* | AWARE™ 500G/M<sup>2</sup> WOCHENENDTASCHE AUS RECYCELTEM CANVAS

## SPEZIFIKATIONEN

↗ 500 GSM      ↗ 40 L      ↗ CANVAS - RECYCELT



## FUßABDRUCK

CO<sub>2</sub>-EMISSION      6.37 kg CO<sub>2</sub>-Eq

Basierend auf Modell: P707.171

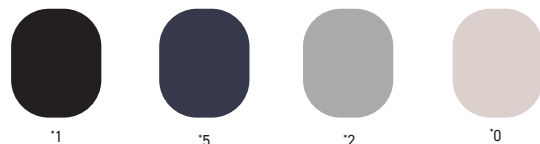
Die Berechnungen basieren auf dem OnTrack-Tool zur Berechnung des CO<sub>2</sub>-Fußabdrucks.



# SEESACK P707.19\* | IMPACT AWARE™ 285G/M<sup>2</sup> UNGEFÄRBTER RCANVAS-SEESACK

## SPEZIFIKATIONEN

↗ 285 GSM      ↗ 40 L      ↗ CANVAS - RECYCELT



## FUßABDRUCK

CO<sub>2</sub>-EMISSION      3.68 kg CO<sub>2</sub>-Eq

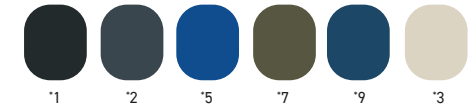
Basierend auf Modell: P707.191

Die Berechnungen basieren auf dem OnTrack-Tool zur Berechnung des CO<sub>2</sub>-Fußabdrucks.



# SPORTBEUTEL P762.63\*

IMPACT AWARE™ RECYCLER BAUMWOLL-SPORTBEUTEL 145GR



## SPEZIFIKATIONEN

↗ 145 GSM    ↗ 9.5 L    ↗ BAUMWOLLE - RECYCEL

## FUßABDRUCK

**CO<sub>2</sub>-EMISSION**                      0.73 kg CO<sub>2</sub>-Eq

Basierend auf Modell: P762.631

Die Berechnungen basieren auf dem OnTrack-Tool zur Berechnung des CO<sub>2</sub>-Fußabdrucks.



# LALUKA P732.11\*

AWARE™ 15.4" LAPTOP-TASCHE AUS RECYCLER BAUMWOLLE



## SPEZIFIKATIONEN

↗ 340 GSM    ↗ 6.65 L    ↗ BAUMWOLLE - RECYCEL

## FUßABDRUCK

**CO<sub>2</sub>-EMISSION**                      3.95 kg CO<sub>2</sub>-Eq

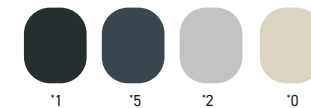
Basierend auf Modell: P732.111

Die Berechnungen basieren auf dem OnTrack-Tool zur Berechnung des CO<sub>2</sub>-Fußabdrucks.



# KOSMETIKTASCHE P820.78\*

IMPACT AWARE™ 285G/M<sup>2</sup> KOSMETIKTASCHE AUS UNGEFÄRBTEM CANVAS



## SPEZIFIKATIONEN

↗ 285 GSM    ↗ 4.5 L    ↗ CANVAS - RECYCEL

## FUßABDRUCK

**CO<sub>2</sub>-EMISSION**                      0.69 kg CO<sub>2</sub>-Eq

Basierend auf Modell: P820.781

Die Berechnungen basieren auf dem OnTrack-Tool zur Berechnung des CO<sub>2</sub>-Fußabdrucks.



# STIFTE-ETUI P820.77\*

IMPACT AWARE™ 285G/M<sup>2</sup> STIFTE-ETUI AUS UNGEFÄRBTEM CANVAS

## SPEZIFIKATIONEN

↗ 285 GSM    ↗ 1.5 L    ↗ CANVAS - RECYCEL

## FUßABDRUCK

**CO<sub>2</sub>-EMISSION**                      0.30 kg CO<sub>2</sub>-Eq

Basierend auf Modell: P820.771

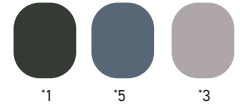
Die Berechnungen basieren auf dem OnTrack-Tool zur Berechnung des CO<sub>2</sub>-Fußabdrucks.



# ELLES

P453.00\*

## AWARE™ POLYLANA® SCHAL



### SPEZIFIKATIONEN

➤ 180 X 30CM

➤ ACRYL

### FUßABDRUCK

CO<sub>2</sub>-EMISSION

0.91 kg CO<sub>2</sub>-Eq

Basierend auf Modell: P453.001

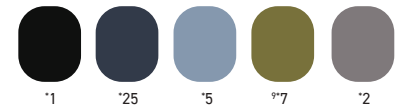
Die Berechnungen basieren auf dem OnTrack-Tool zur Berechnung des CO<sub>2</sub>-Fußabdrucks.



# KNITTED SCARF

P453.44\*

## IMPACT AWARE™ POLYLANA® STRICKSCHAL



### SPEZIFIKATIONEN

➤ 180 X 25CM

➤ ACRYL

### FUßABDRUCK

CO<sub>2</sub>-EMISSION

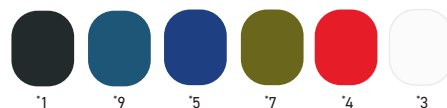
1.27 kg CO<sub>2</sub>-Eq

Basierend auf Modell: P453.441

Die Berechnungen basieren auf dem OnTrack-Tool zur Berechnung des CO<sub>2</sub>-Fußabdrucks.







## 5 PANEL KAPPE P453.33\*

5 PANEL KAPPE AUS 190GR RCOTTON MIT AWARE™ TRACER

### SPEZIFIKATIONEN

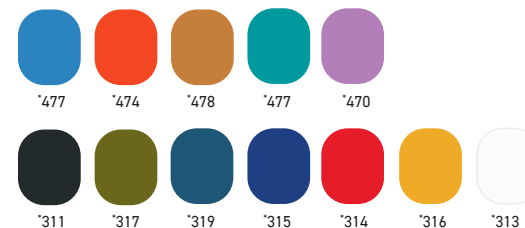
↗ 5 PANELS   ↗ VELCRO   ↗ BAUMWOLLE - RECYCEL

### FUßABDRUCK

**CO<sub>2</sub>-EMISSION** 0.54 kg CO<sub>2</sub>-Eq

Basierend auf Modell: P453.331

Die Berechnungen basieren auf dem OnTrack-Tool zur Berechnung des CO<sub>2</sub>-Fußabdrucks.



## 5 PANEL KAPPE P453.31\* | P453.47\*

5 PANEL KAPPE AUS 280GR RCOTTON MIT AWARE™ TRACER

### SPEZIFIKATIONEN

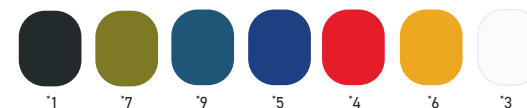
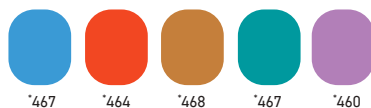
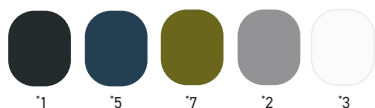
↗ 5 PANELS   ↗ BUCKLE   ↗ BAUMWOLLE - RECYCEL

### FUßABDRUCK

**CO<sub>2</sub>-EMISSION** 0.61 kg CO<sub>2</sub>-Eq

Basierend auf Modell: P453.311

Die Berechnungen basieren auf dem OnTrack-Tool zur Berechnung des CO<sub>2</sub>-Fußabdrucks.



## 6 PANEL KAPPE P453.25\*

IMPACT AWARE™ RPET 6-PANEL-SPORTKAPPE

## 6 PANEL KAPPE P453.30\* | P453.46\*

6 PANEL KAPPE AUS 280GR RCOTTON MIT AWARE™ TRACER

## 6 PANEL KAPPE P453.32\*

6 PANEL KAPPE AUS 190GR RCOTTON MIT AWARE™ TRACER

### SPEZIFIKATIONEN

- ↗ 6 PANELS
- ↗ BUCKLE
- ↗ RECYCLED PET

### SPEZIFIKATIONEN

- ↗ 6 PANELS
- ↗ BUCKLE
- ↗ BAUMWOLLE - RECYCELT

### SPEZIFIKATIONEN

- ↗ 6 PANELS
- ↗ VELCRO
- ↗ BAUMWOLLE - RECYCELT

### FUßABDRUCK

**CO<sub>2</sub>-EMISSION** 0.43 kg CO<sub>2</sub>-Eq

### FUßABDRUCK

**CO<sub>2</sub>-EMISSION** 0.61 kg CO<sub>2</sub>-Eq

### FUßABDRUCK

**CO<sub>2</sub>-EMISSION** 0.28 kg CO<sub>2</sub>-Eq

Basierend auf Modell: P453.251

Die Berechnungen basieren auf dem OnTrack-Tool zur Berechnung des CO<sub>2</sub>-Fußabdrucks.

Basierend auf Modell: P453.301

Die Berechnungen basieren auf dem OnTrack-Tool zur Berechnung des CO<sub>2</sub>-Fußabdrucks.

Basierend auf Modell: P453.321

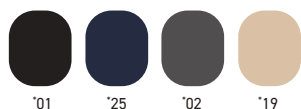
Die Berechnungen basieren auf dem OnTrack-Tool zur Berechnung des CO<sub>2</sub>-Fußabdrucks.



**KENNEDI** P453.3825



**PRYOR** P453.4919



**KENNEDI** P453.38\*  
AWARE™ POLYLANA® BEANIE

**SPEZIFIKATIONEN**

➤ SIZE 20 X Ø 21 CM

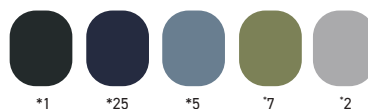
➤ ACRYL

**FUßABDRUCK**

**CO<sub>2</sub>-EMISSION** 0.5 kg CO<sub>2</sub>-Eq

Basierend auf Modell: P453.3801

Die Berechnungen basieren auf dem OnTrack-Tool zur Berechnung des CO<sub>2</sub>-Fußabdrucks.



**GESTRICKTE MÜTZE** P453.39\*  
IMPACT AWARE™ POLYLANA® DOPPELT GESTRICKTE MÜTZE

**SPEZIFIKATIONEN**

➤ SIZE 23 X Ø 21 CM

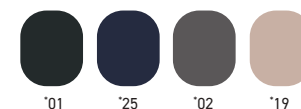
➤ ACRYL

**FUßABDRUCK**

**CO<sub>2</sub>-EMISSION** 0.56 kg CO<sub>2</sub>-Eq

Basierend auf Modell: P453.391

Die Berechnungen basieren auf dem OnTrack-Tool zur Berechnung des CO<sub>2</sub>-Fußabdrucks.



**PRYOR** P453.49\*  
AWARE™ POLYLANA® BEANIE MIT BÜNDCHEN

**SPEZIFIKATIONEN**

➤ SIZE 20 X Ø 21 CM

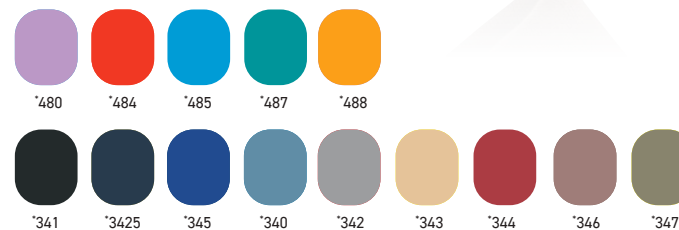
➤ ACRYL

**FUßABDRUCK**

**CO<sub>2</sub>-EMISSION** 0.39 kg CO<sub>2</sub>-Eq

Basierend auf Modell: P453.4901

Die Berechnungen basieren auf dem OnTrack-Tool zur Berechnung des CO<sub>2</sub>-Fußabdrucks.



## BEANIE P453.34\* | P453.48\*

IMPACT POLYLANA® BEANIE MIT AWARE™ TRACER

### SPEZIFIKATIONEN

➤ SIZE 21 X Ø 23,5 CM

➤ ACRYL

### FUßABDRUCK

CO<sub>2</sub>-EMISSION

0.44 kg CO<sub>2</sub>-Eq

Basierend auf Modell: P453.341

Die Berechnungen basieren auf dem OnTrack-Tool zur Berechnung des CO<sub>2</sub>-Fußabdrucks.



**CLASSIC BEANIE** P453.37\*  
 IMPACT AWARE™ CLASSIC BEANIE MIT POLYLANA®

**SPEZIFIKATIONEN**

➤ SIZE 21 X Ø 21 CM

➤ ACRYL

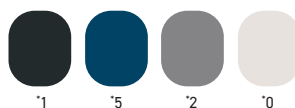
**FUßABDRUCK**

**CO<sub>2</sub>-EMISSION**

0.28 kg CO<sub>2</sub>-Eq

Basierend auf Modell: P453.371

Die Berechnungen basieren auf dem OnTrack-Tool zur Berechnung des CO<sub>2</sub>-Fußabdrucks.



**FISCHERHUT** P453.08\*  
 AWARE™ 285G/M<sup>2</sup> UNGEFÄRBTER RCANVAS-FISCHERHUT

**SPEZIFIKATIONEN**

➤ SIZE 15 X Ø 37 CM

➤ CANVAS - RECYCLT

**FUßABDRUCK**

**CO<sub>2</sub>-EMISSION**

0.74 kg CO<sub>2</sub>-Eq

Basierend auf Modell: P453.081

Die Berechnungen basieren auf dem OnTrack-Tool zur Berechnung des CO<sub>2</sub>-Fußabdrucks.



[WWW.WEAR-IQONIQ.COM](http://WWW.WEAR-IQONIQ.COM)



Alle Rechte vorbehalten. Weder dieses Werk noch die hierin enthaltenen und/ oder daraus ableitbaren und/oder im Zusammenhang damit entwickelten Informationen dürfen in irgendeiner Form oder mit irgendwelchen Mitteln vervielfältigt oder verwendet werden. Zuwiderhandlungen werden rechtlich verfolgt. Farbabweichungen und Druckfehler vorbehalten.





# **WEAR CHANGE**

[WWW.WEAR-IQONIQ.COM](http://WWW.WEAR-IQONIQ.COM)