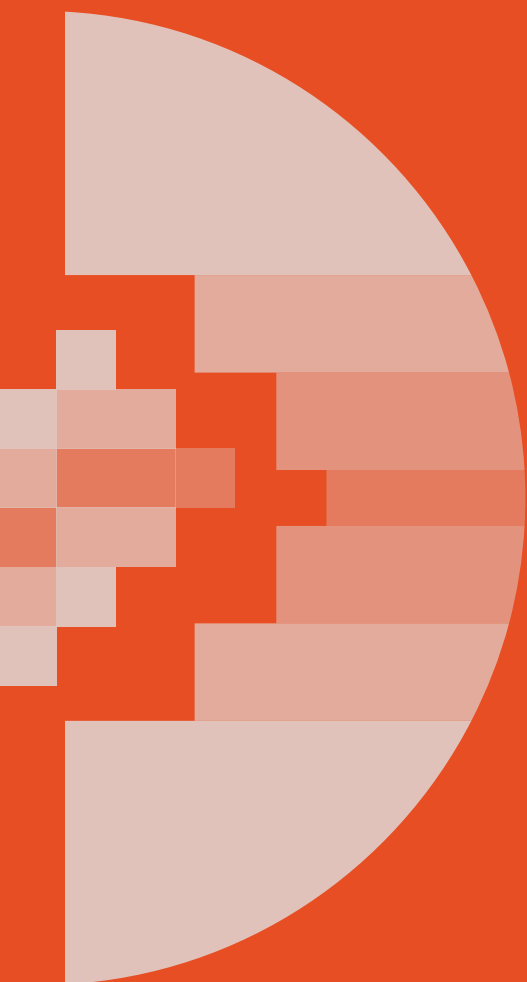


# KATALOG I HAPËSIRAVE REKLAMUESE



# RRETH NESH

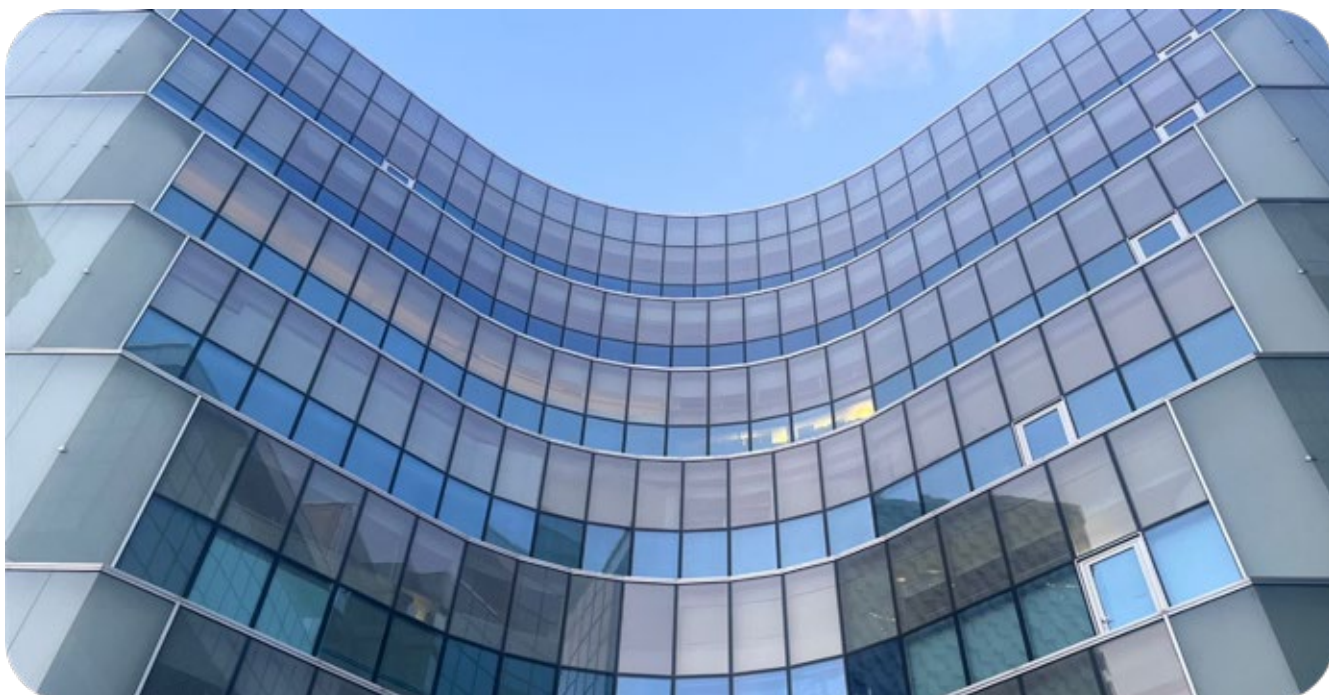
**Toptani**, Qendra Tregtare më unike dhe inovative në vend, garanton t'i përmbush të gjitha nevojat dhe kërkesat e konsumatorëve.

Me një hapësirë prej **60.000 m<sup>2</sup>**, **8 kate retail dhe 4 kate parkim nëntokësor**, kjo qendër madhështore krijon një hapësirë të sigurtë dhe të qasshme për të gjithë.

I kuruar me delikatesë dhe shumë përkushtim, **pozicioni strategjik i Toptani**, në zemër të Tiranës, ofron lehtësi në aksesueshmërinë e tij si një pikë e rëndësishme referimi në qytet.

**Vetëm 10 minuta** në këmbë nga zonat më të frekuentuara dhe të vizituara nga çdo shqiptar, por edhe i huaj që viziton Tiranën si: Sheshi Skënderbej, Tajvani, Piramida, zona e Bllokut, Liqeni Artificial, Katedralja Katolike etj...

Toptani është pjesë e **Gener 2**, një nga grupet më të mëdha të investimeve në Shqipëri. Me përvojë 20-vjeçare, Gener 2 është **lider në ndërtim dhe menaxhim projektsh**, duke fituar çmime ndërkombëtare. Kompania është e angazhuar në inovacion, zhvillimin e punonjësve dhe projekte komunitare. Synimi i saj është të transformojë përvojën e ndërtimit dhe të ofrojë shërbime të **cilësisë së lartë**. Përveç ndërtimit, Gener 2 është aktiv në sektorë të ndryshëm si energjia, telekomunikacioni, pasuritë e paluajtshme dhe shitjet me pakicë.



# QËLLIMI, VIZIONI & VLERAT

*...si udhërrefyesit tanë për zhvillim!*

## Qëllimi

Qëllimi ynë është ta bëjmë Toptani-n destinacionin ideal për të prezantuar konsumatorin me markat dhe shërbimet më të mira në vend.

## Vizioni

Të jemi zgjedhja dhe zgjidhja e çdokujt, duke shtuar vlerë për çdo jetë që ne prekim në secilën prej fushave tona të veprimit, me ekipe të besueshme dhe të fuqizuara nga shpirti ynë inovativ dhe sipërmarrës.

## Vlerat Tona

Njerëzit tanë udhëhiqen nga vlerat themelore dhe parimet kryesore të punës si më poshtë:

- Drejtësi
- Të punojmë me zemër
- Reputacion
- Orientim njerëzor
- Inovacion
- Shkathtësi
- Qëndrueshmëri
- Integritet
- Kofidencialitet
- Transparencë

## Parimet e Punës

- Punë ekipore
- Llogaridhënie
- Komunikim i hapur
- Cilësi
- Efikasitet
- Fokus tek klienti

# PSE HAPËSIRAT E REKLAMIMIT NË TOPTANI?

Toptani i shton vlerë biznesit tuaj nëpërmjet standardeve ndërkombëtare, duke ju ofruar hapësira reklamimi në pozicionet më strategjike të qendrës.

## 01 NUMËR I KONSIDERUESHËM VIZITORËSH

Aksesueshmëria, Infrastruktura Luksoze, Shërbimet, kanë bërë që Toptani të ketë një fluks vizitorësh prej:

**+23.000** vizitorë/ditë **30.000** vizitorë/ditë në raste uljesh apo evente

## 02 PROMOVIM I VAZHDUESHËM

Me një strategji të studiuar mirë, Toptani përdor të gjitha kanalet e marketingut (Digjital & Outdoor) për të mbajtur audiencën të angazhuar dhe të interesuar për qendrën tonë.

- Organizimet e Eventeve, ofrojnë mundësi të mrekullueshme kur bëhet fjalë për ndërtimin e një reputacioni të fortë.
- Të gjitha format e përdorura të marketingut kanë si qëllim kryesor rritjen e drejtëpërdrejtë të numrit të vizitorëve si edhe të shpenzuarit të një kohe cilësore në qendër.

## 03 ÇMIME TË PËRBALLUESHME

Hapësirat e përdorura për reklamim, janë përcaktuar duke pasur në qendër të vëmendjes vizitorin. Vlera e përcaktuar për secilën hapësirë është në ekuilibër, pra në nivelin në të cilin oferta plotëson kërkesën.



**SKECHERS**  
THE UNO

21 WINES

well globe

1-30 PRILL | DITËT E LIBRIT | DERI NË 50% ULJE

**CONAD**

**ROGERS**

**ROGERS**

**SPORTS MISIONAL**

**LO**

**PLANER**

# BRAND-IM NË KOLONA



## Fuqizoni brand-in tuaj duke e ekspozuar atë në vendin e duhur, në kohën e duhur!

Kolonat e qendrës janë në vendndodhje strategjike, duke u gjendur në pozicionet e frekuentuara dhe në zonat e qendrueshme. Kjo e bën të lehtë për bizneset të arrijnë një klientel potenciale të madhe dhe të rrisin ndërgjegjësimin e markës së tyre.

**VËMENDJE E SHTUAR:** Me reklamën e tyre të mëdha dhe ndërthurjen e reklamave të ndryshme, ato tërheqin vëmendjen e kalimtarëve dhe i bëjnë të interesuar për bizneset që promovohen në to.

**POTENCIALI PËR SHITJE MË TË LARTA:** Promovimi në kolonat e qendrave tregtare mund të rrisë ndërgjegjësimin e markës dhe vlerësimin e saj nga konsumatorët. Kjo mund të çojë në rritje të shitjeve dhe të ardhurave për bizneset.

**NDIKIM I LARTË VIZUAL:** Kolonat sigurojnë që reklamën të shfaqen me një ndikim maksimal vizual.

**KONKURRENCË MË E FORTË:** Duke reklamuar në kolonat e qendrave tregtare, bizneset kanë mundësinë të tregojnë se janë më të pranishme dhe më të fuqishme se konkurrentët e tyre.

*Me një strategji promovimi të mirë drejtuar, bizneset kanë mundësinë të rrisin ndërgjegjësimin e markës së tyre, të arrijnë më shumë klientë dhe të rrisin shitjet e tyre në mënyrë efektive.*

Skano ose kliko për të parë katalogun e kolonave



# BRAND-IM NË ASHENSORË

Vendosja e Reklamave Outdoor në vendet e duhura garanton që të arrini klientët tuaj të synuar. Ekspozimi i vizualeve tek ashensorët garanton feedback bazuar në trafikun e krijuar gjatë pritjes. Ky është një mjet i fuqishëm dhe më efektiv për të reklamuar produktin ose shërbimet tuaja.

**VIZIBILITET:** Ashensorët janë vendet më të frekuentuara në qendër. Me promovim efektiv në këto hapësira, mund të sigurohet një eksponim të gjerë dhe të larmishëm ndaj audiencës së orientuar drejt blerjeve.

**INFORMACION:** Ashensorët ofrojnë mundësi të një komunikimi qëndror, duke iu drejtuar audiencës së qendrave tregtare në një vend të qendrës së vëmendjes së tyre.

**NDIKIM EMOCIONAL:** Promovimi në ashensore mund të sjellë përvojë tërësisht të ndryshme për blerësit. Një promovim i bërë me kreativitet, emocion dhe mendje hapur, me siguri do të prek interesin e blerësve dhe do të lërë gjurmë tek ta.

**NJOHJA E MARKËS:** Promovimi në ashensore ndihmon në rritjen e ndërgjegjësimit të markës.

**INNOVACION:** Përdorimi i promovimit në ashensorë ofron një mundësi të re dhe innovative për marketingun e çdo subjekti.



Skano ose kliko për të parë  
katalogun e ashensorëve





*Promovimi në ashensore ka një potencial të lartë për të nxitur interesin dhe angazhimin e konsumatorëve, rritjen e ndërgjegjësimit të markës dhe përmirësimin e perceptimit të klientëve.*

# BRAND-IM NË ATRIUM

Përmasa: 50 cm x 70 cm

Arsyeja përse tabelat reklamuese ju ndihmojnë të ndërtoni brandin tuaj është sepse ato ju ndihmojnë të krijoni një njohje dhe një kujtesë të fortë të markës tek audiencia që e sheh. Kjo për shkak se konsumatorët nuk janë në gjendje t'i "injorojnë" këto reklama ndaj të cilëve janë të ekspozuar në cdo moment.

## BANNER-AT NË ATRIUM JANË POZICION STRATEGJIK SEPSE:

- Kanë vizibilitet në të gjitha katet
- Në Atrium organizohen evente
- Subjektet si Supermarket & Bar-Kafe, frekuentohen gjatë gjithë kohës



**Shënim:** Banner-at ne atrium jane te 2 pakete



Skano ose kliko për të parë katalogun e atriumeve



# STRUKTURA ME VARJE NË ATRIUM



Përdorimi i strukturave me varje në atrium, e bën brand-in tuaj të jetë:

## **NË KOHËN E DUHUR, NË VENDIN E DUHUR, NË MËNYRËN E DUHUR!**

- 01** Vizibilitet 360°
- 02** Shtim i vlerës së markës duke qenë në qendër të vëmendjes
- 03** Memorizim i brand-it (për shkak të formës dhe madhësisë, tërheq vëmendje & memorizohet)

Skano ose kliko për të parë katalogun  
e strukturave me varje në atrium



# BRAND-IMI I SHKALLËVE ELEKTRIKE



## Fuqizoni brand-in tuaj duke e ekspozuar atë në vendin e duhur, në kohën e duhur!

Kolonat e qendrës janë në vendndodhje strategjike, duke u gjendur në pozicionet e frekuentuara dhe në zonat e qendrushme. Kjo e bën të lehtë për bizneset të arrijnë një klientel potenciale të madhe dhe të rrisin ndërgjegjësimin e markës së tyre.

**VËMENDJE E SHTUAR:** Me reklamën e tyre të mëdha dhe ndërthurjen e reklamave të ndryshme, ato tërheqin vëmendjen e kalimtarëve dhe i bëjnë të interesuar për bizneset që promovohen në to.

**POTENCIALI PËR SHITJE MË TË LARTA:** Promovimi në kolonat e qendrave tregtare mund të rrisë ndërgjegjësimin e markës dhe vlerësimin e saj nga konsumatorët. Kjo mund të çojë në rritje të shitjeve dhe të ardhurave për bizneset.

**NDIKIM I LARTË VIZUAL:** Kolonat sigurojnë që reklamën të shfaqen me një ndikim maksimal vizual.

**KONKURRENCË MË E FORTË:** Duke reklamuar në kolonat e qendrave tregtare, bizneset kanë mundësinë të tregojnë se janë më të pranishme dhe më të fuqishme se konkurrentët e tyre.

*Me një strategji promovimi të mirë drejtuar, bizneset kanë mundësinë të rrisin ndërgjegjësimin e markës së tyre, të arrijnë më shumë klientë dhe të rrisin shitjet e tyre në mënyrë efektive.*

Skano ose kliko për të parë katalogun e shkallëve elektrike



# BRAND-IM MË FLAMURË TË VARUR NË ATRIUM

Përmasa: 80cm x 200cm

Materiali: Banner Blockout

Flamuri si simbol i fitores, promovon markën duke transmetuar tek klienti emocionin e një marke lider në treg. Jepi zë brand-it duke e prezantuar në mënyrë dinjitoze si "pushtues të tregut".



**Shënim:** Per arsye funksionale dhe estetike, min 1 flamujve qe duhen vendosur eshte 5 cope





Skano ose kliko për të parë katalogun e flamujve



# BRAND-IM TEK DYERT NË HYRJET KRYESORE



Diku, Dikush është duke kërkuar pikërisht për atë çfarë ju ofroni. Ne ju asistojmë të arrini tek ata në kohën e duhur. Hapësira e reklamimit të dyerve në hyrjet kryesore të qendrës tonë, garanton vizibilitet jo vetëm për vizitorët e qendrës por edhe për kalimtarët e rrugëve më të frekuentuara në qytet.

**Shënim:** Brandimi ndodh vetëm për pjesën e jashtme. Dyert Scorevole dhe dyert e emergjencës nuk brand-ohen



Skano ose kliko për të parë katalogun e dyerve

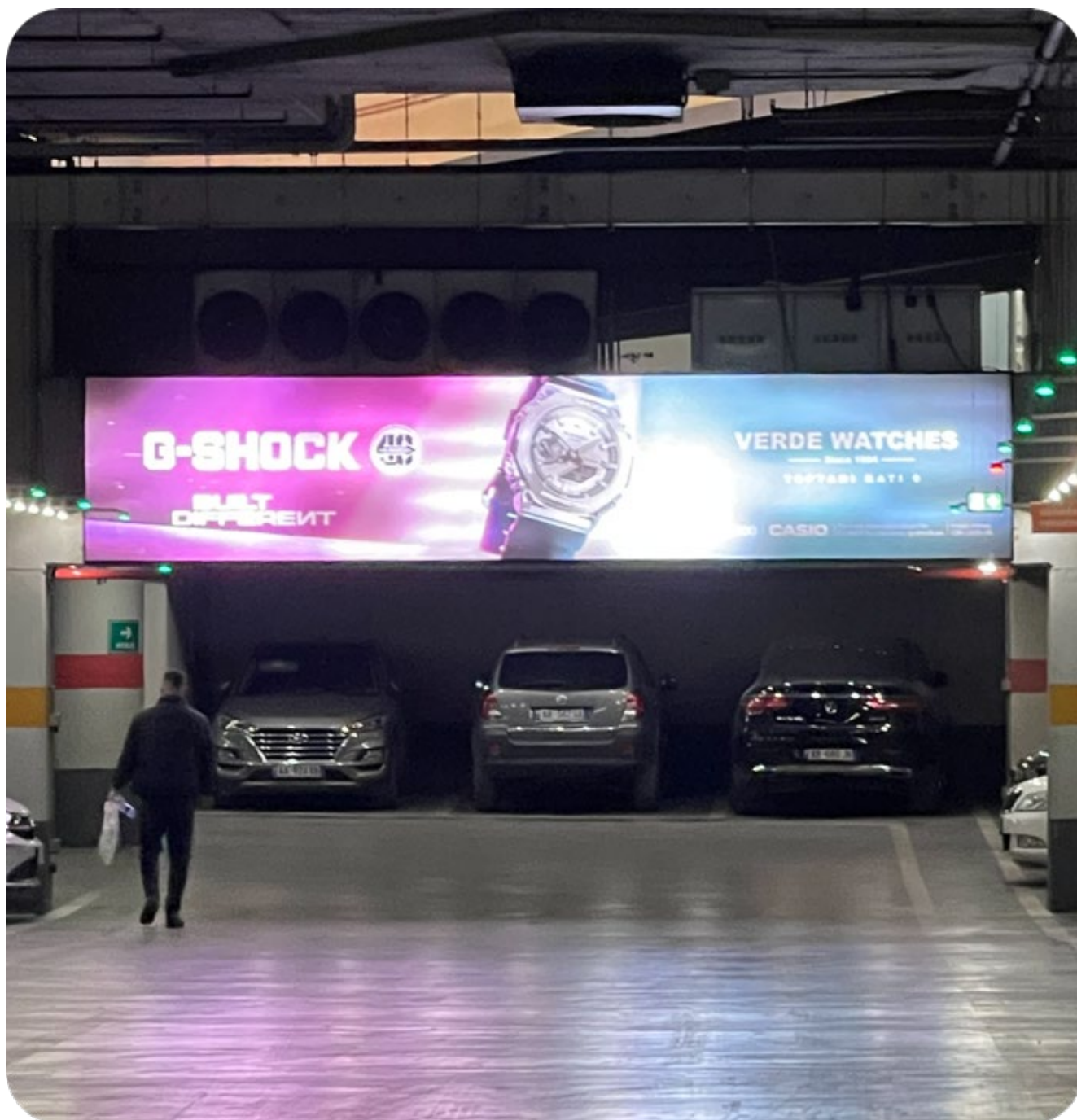


# HAPËSIRAT E REKLAMIMIT NË PARKING

Pse promovimi në hapësirat e reklamimit në parking?

- 01** **600 poste parkimi** të disponueshme në qendër si edhe **lavazhi** në katin -2, janë faktorë që ndikojnë në rritjen e vizibiliteti të banerave promovues në ambientet e parkimit.
- 02** Është për tu përmendur fakti që këto shërbime u vihen në dispozicion jo vetëm vizitorëve të qendrës duke sjell kështu **trafik të lartë**.





Skano ose kliko për të parë katalogun e parkingut

# Brandim me adeziv "cut shape" tek pasqyrat e tualeteve



Sipas RocketDog, njerëzit mund të kujtojnë reklamën në tualet 60-78% më gjatë se mediumet e tjera reklamuese, sepse nuk shpërqëndrohen.

Të gjithë jemi të ndërgjegjshëm për faktin që ky lloj reklamimi nuk mund të shmanget. Këto hapësira janë të dedikuara sipas target grupit Femra – Meshkuj.



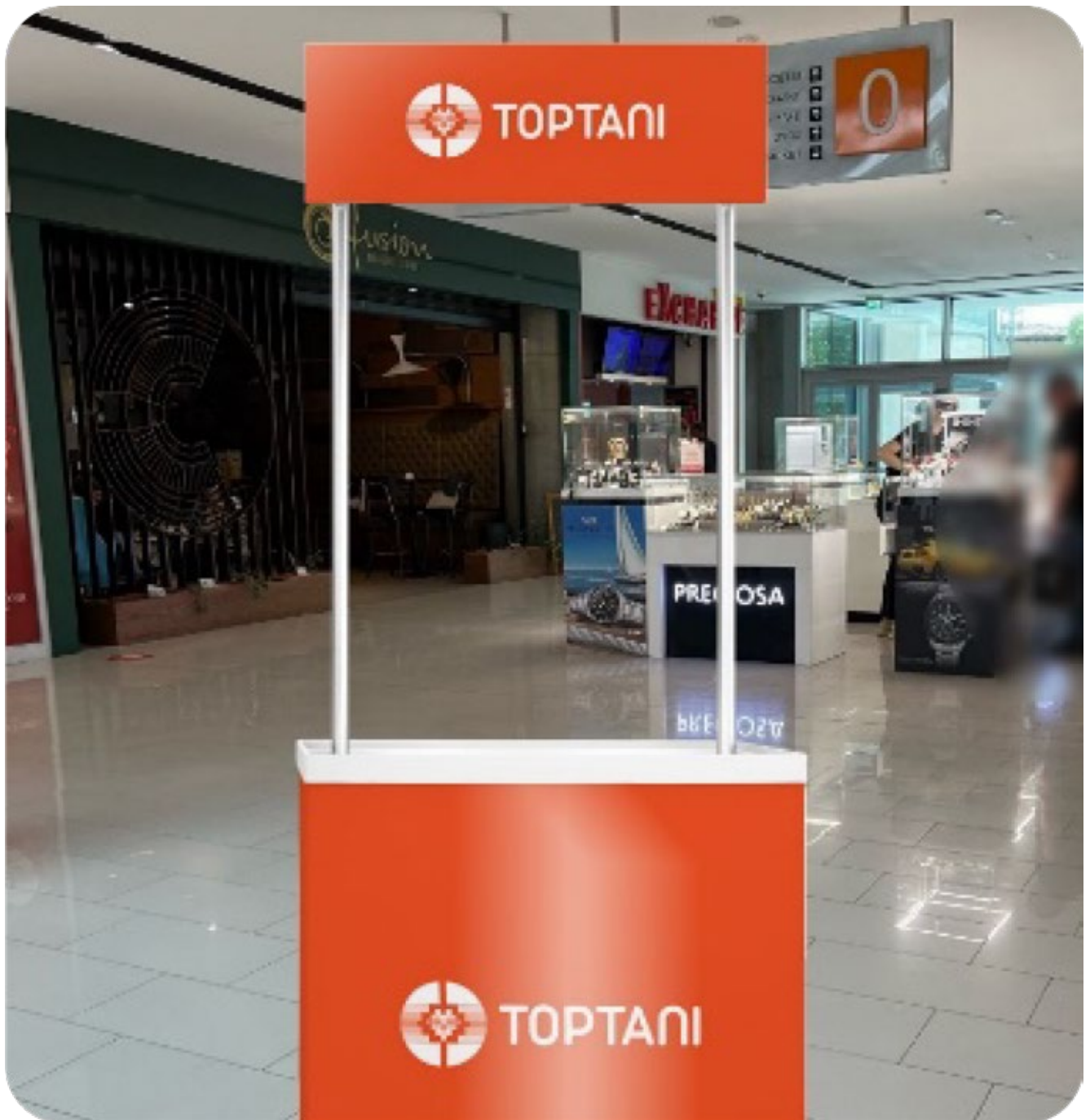
Skano ose kliko për të parë katalogun e pasqyrave

# STENDA NË HAPËSIRAT E KATEVE

- 01** Stendat si dyqane të përkohshme, janë një mënyrë efektive për të promovuar një produkt, shërbim ose markë të re.
- 02** Një ndër mënyrat më të mira për të rritur trafikun dhe shitjet. Ju ndihmon për të krijuar marrëdhënie me klientët potencial duke i lejuar të njohin/testojnë më mirë produktin/shërbimin para se të procedojnë me blerjen.
- 03** Efektive për të kuptuar më mirë zonat më potenciale për të qënë prezent.







Skano ose kliko për të parë katalogun e stendave



# Instalacion për banka apo shërbime bankare

Vendosja e instalacioneve në katin -1 është një menyrë e mirë për të promovuar bankat shërbimet apo produktet e reja. Kjo, për arsye se në këtë kat janë të vendosura ATM të bankave më të përdorura në Shqipëri.



Skano ose kliko për të parë katalogun e instalacioneve



# BRAND-IM NË SIPËRFAQE MURALE

Promovimi në një hapësirë murale arrin audiencë edhe për shkak të ekspozimit në një sipërfaqe shumë të madhe.

Krijojnë trafik duke bërë një prezantim me një impakt tërheqës për syrin.

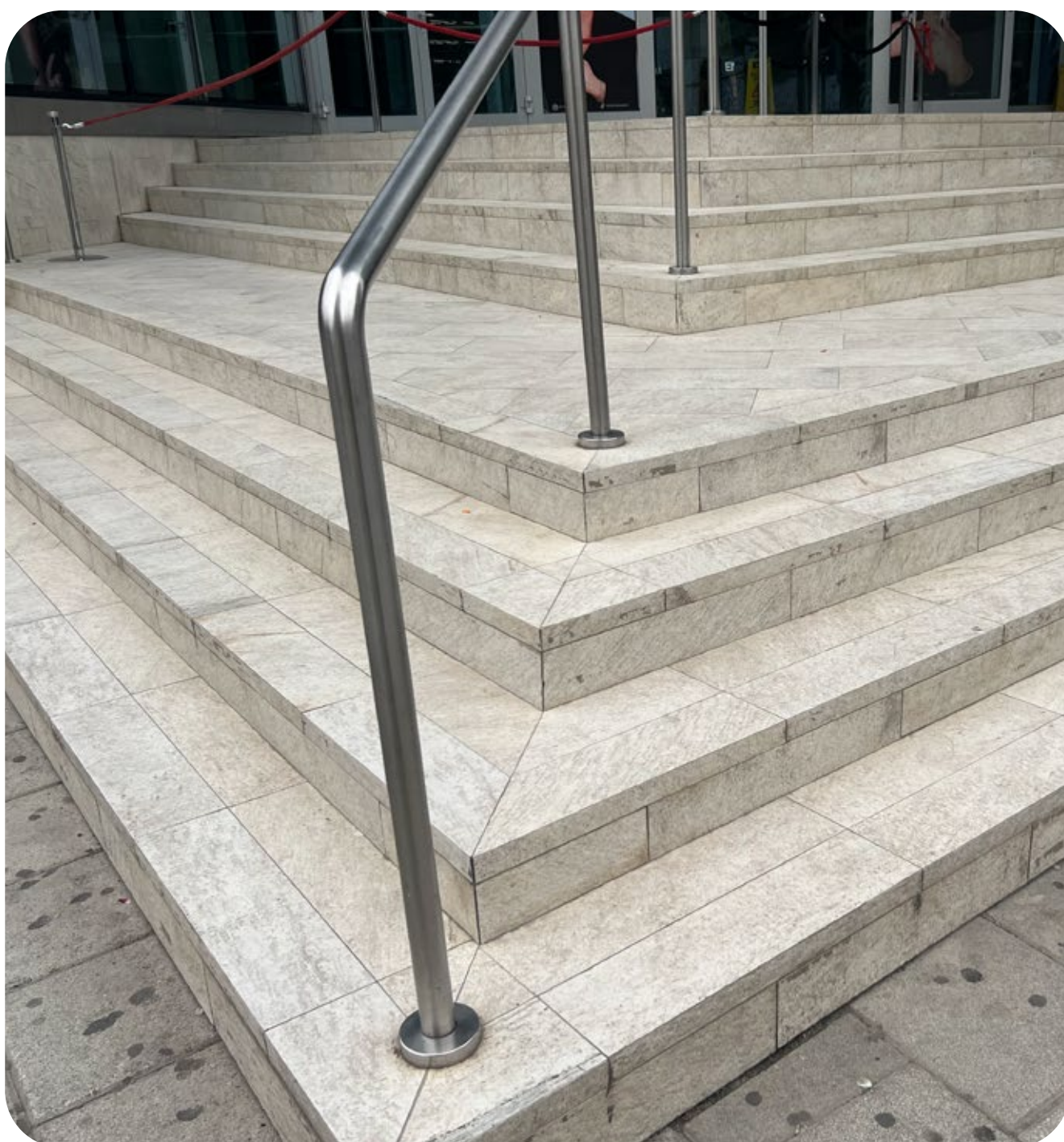


Skano ose kliko për të parë katalogun e mureve



**TOPTANI**

# Brand-im Sipërfaqe lartësia e shkallëve Hyrja B



Klientët do të hyjnë në Toptani me emrin e markës tuaj në mëndje. Rreth 25% e vizitorëve aksesojnë Hyrjen B (nga Plaza). Gjithashtu, është edhe një pamje e aksesueshme e kalimtarëve apo klientëve të subjekteve përreth.



Skano ose kliko për të parë katalogun e Hyrjes B





SHTEPJA IDEALE

G-SHOCK

G-SHOCK

TOPTANI  
100+  
ARSYE PËR TË NDALUAR

well globe



# PROMOVIMI NË RADIO

Air Timing: 09:00 – 21:00

- 01** Audio e qendrës ka një mbulim prej **12 orë në ditë** duke filluar nga ora **09:00 deri në 21:00**. Me një frekuencë prej **çdo 30 minuta** spoti juaj do të dëgjohet **24 herë në ditë** duke arritur kështu një numër shumë të konsiderueshëm të klientëve.
- 02** Komunikim i drejtpërdrejtë.
- 03** I arritshëm nga të gjithë vizitorët.
- 04** Fushata nëpërmjet intonacionit përcjell emocion & tërheq vëmendje.



Skano ose kliko për të parë katalogun e çmimeve



# EVENTE - PROMOSTENDË

Toptani është kthyer në një qendër të njohur për evente duke tërhequr mjaft vizitorë. Ne ju ofrojmë hapësirë fleksibël, mundësi parkimi, shërbimet e sigurisë si edhe Wi-Fi falas. Për eventin tuaj hapësira do të jetë e kontrolluar, planifikuar dhe miratuar në bashkëpunim me ju.



Skano ose kliko për të parë katalogun e promociioneve



# PAKETA PROMOCIONALE

Kontratat Afatgjata	Kombinime Hapesirash / muaj
Për kontrata 3 mujore - <b>10% ulje</b>	3 flamuj + Dera A = <b>1600 €</b> (nga 1850 €)
Për kontrata 6 mujore - <b>15% ulje</b>	Banner I varur në parking + Kornize në kabinën e 4 ashensoreve panoramic = <b>2800 €</b> (nga 3100 €)
Për kontrata 1 vjeçare - <b>25% ulje</b>	Xham i shkalleve elektrike + 4 flamuj = <b>1000 €</b> (nga 1200 €)
Për kontrata + 1 vjeçare - <b>35% ulje</b>	Sipërfaqe Fasade Hyrja B + Brandim Muri Kati 1 Seksioni D = <b>450 €</b> (500 €)
	Brandim shkalle hyrja B + Ekrane LED = <b>2350€</b> (nga 2600€)
	Për kolonat kryesore (të katit 0 deri tek 3) të ofrohen me çmimin e një kolone edhe 3-4 kolona të tjera në katet e fundit

# PROPOZIME PËR HAPËSIRA TË REJA REKLAMUESE

- 01** Promovimi me flamuj/roll up banner/instalacion në pjesën e jashtme të 4 hyrjeve të qendrës.
- 02** Floor Stickers Reklamues dhe Orientues
- 03** Brand-im pjesës së brendshme për dyert e tualeteve tek femrat
- 04** Brand-im me adeziv cut shape në muret e tualeteve tek meshkujt (tek WC)
- 05** Hapesira tek muri përballë hyrjes në parkim (ngjitur me tabelën e çmimeve)
- 06** Tabletops (Brand-im i tavolinave të Food Court)



# PROMOVIMI ME FLAMUJ/ ROLL UP BANNER/ INSTALACION

## Në pjesën e jashtme të 4 hyrjeve të qendrës

Në ditët e sotme, në epokën digjitale, ku teknologjia po ecën me ritme të shpejta po shohim edhe më shumë reklama. Si rrjedhim, tërheqja e vëmendjes së audiencës online tashmë është bërë më e vështirë se kurrë. Zgjidhjen e gjejmë tek marketingu outdoor. Strategjia më e mirë është promovimi në pozicionet me trafik të lartë vizitorësh dhe vizibiliteti. Promovimi në hyrjet kryesore të qendrës garanton vizibilitet jo vetëm për vizitorët në qendër por edhe për kalimtarët e rrugëve më të frekuentuara.



Skano ose kliko për të parë katalogun e çmimeve



# BRAND-IM PJESA E BRENDSHME E DYERVE

Tek tualetet e femrave



Materiali: Adeziv

Reklamimi në tualete ofron një mundësi shumë të mirë për të dhënë një mesazh që audiencia juaj ka nevojë, por që nuk do të dëshironte ta merrte këtë mesazh në një ambient publik. Një shans për të targetizuar audiencën tuaj specifike.



Skano ose klicko për të parë katalogun e tualeteve



# BRAND-IM ME ADEZIV CUT SHAPE

Në muret e tualeteve tek meshkujt



Materiali: Adeziv Cut Shape

Një mënyrë konvencionale e marketingut që ndihmon për të arritur tek audiencia e synuar me metoda promovuese. Strategji e cila vështirë të shmangët dhe mos të bjerë në sy. Një formë e marketing-ut outdoor që mbështetet shumë në promovimin e produktit tuaj para audiencës së synuar në kohën dhe vendin e duhur.

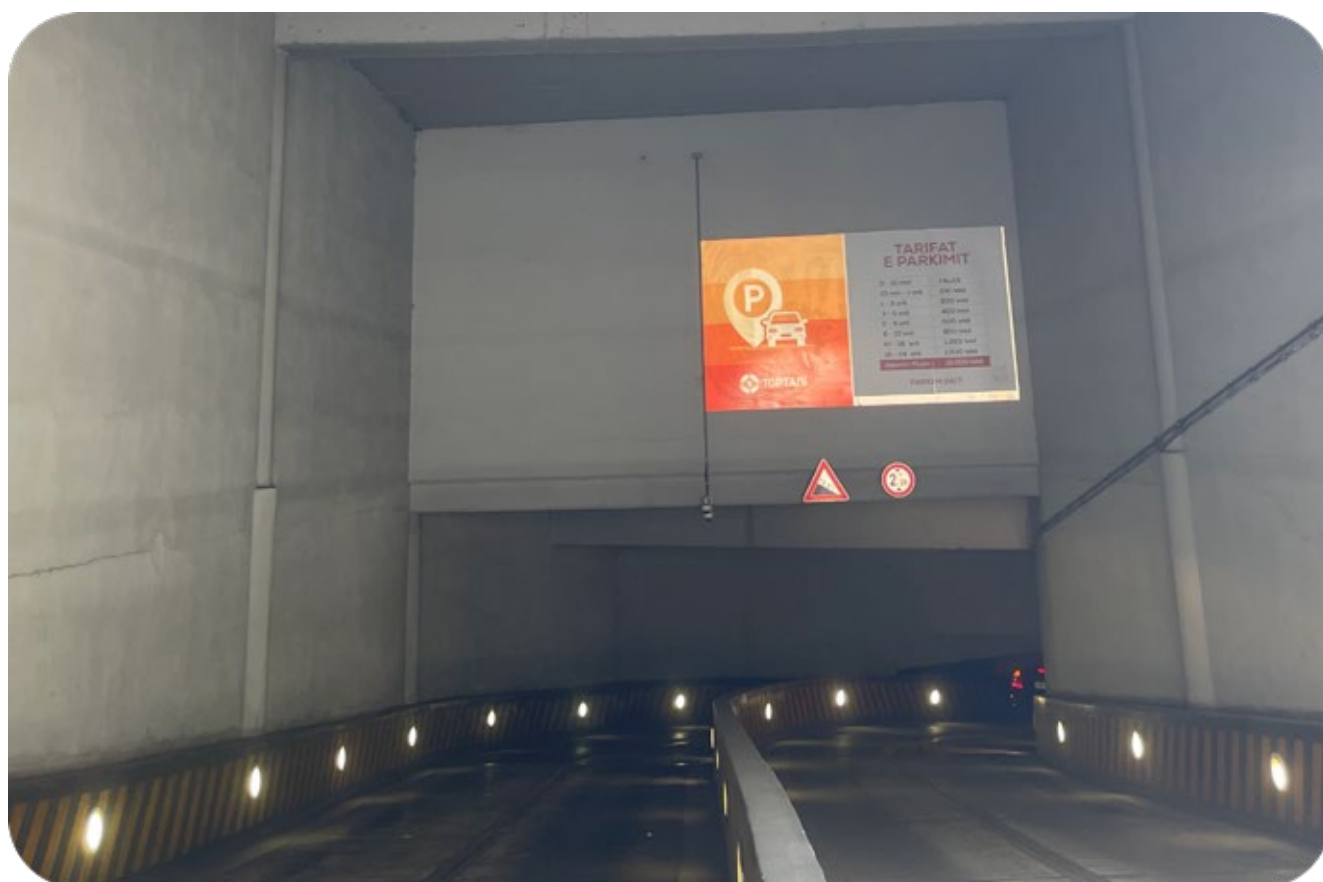


Skano ose kliko për të parë katalogun e tualeteve

# BRAND-IM MURI PERBALLE HYRJES NË PARKIM

Një strategji promovimi thelbësore për pozicionimin e markës tuaj në treg, duke e bërë audiencën të vetëdijshme për produktet ose shërbimet që ju ofroni dhe se si ata mund të përfitojnë duke ju zgjedhur ju.

Pozicion strategjik me vizibilitet të lartë jo vetëm për përdoruesit e parkimit por edhe për kalimtarët.





Skano ose kliko për të parë katalogun e çmimeve

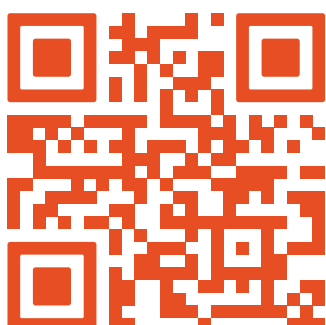


# PROMOVIMI ME TABLETOP



Ndikimi i materialeve promovues në format print është fenomenal. Strategji e veçantë për segmentimin e target grupit të audiencës.

Strategji e veçantë për të pasur totalisht vëmendjen e klientëve potencial.Përmbajtja, dizajni i bukur dhe pozicionimi i duhur i shërbejnë vërtetë qëllimit të reklamimit për një kohë të konsiderueshme.



Skano ose kliko për të parë katalogun e çmimeve



## LEGJENDË

Hapësira Reklamuese	Legjenda e Kodimit	Shembull
Kolonat	Njesia sipas planimetrise: A-1, A-2, A-3...,B-1, B-2, B-3...C-1, C-2, C-3,...D-1, D-2, D-3...Kati: -5,-4,-3,-2,-1,0,1,2,3,4,5,6 Kolona: K Numri: 1,2,3 .... (Numerimi nga e majta ne te djathte)	B-1,1,K,1 (Njesia B-1 ne katin 1 kolona 1)
Hyrja e Ashensoreve Panoramik	Ashensori: A-A,A-B,A-C,A-D Hapesira midis Ashensoreve: A-AB, A-CD Kati: -5,-4,-3,-2,-1,0,1,2,3,4,5,6 Korniza: KO	A-CD,-1,KO (Korniza ne Hapesiren Midis Ashensoreve CD ne katin -1)
Kabina e Ashensoreve Panoramik	Ashensori: A-A,A-B,A-C,A-D Korniza: KO	A-A,KO (Korniza ne Ashensorin A)
Muri Midis Ashensoreve Panoramik	Hapesira midis Ashensoreve: A-AB, A-CD Kati: -5,-4,-3,-2,-1,0,1,2,3,4,5,6 Muri: M Anesoret e Murit: AM	A-AB,-1,M (Muri midis Ashensoreve AB ne katin -1)
Xhami ne kabinen e Ashensoreve Panoramik me Cut Shape	Ashensori: A-A,A-B,A-C,A-D Xhami: XH	A-A,XH (Xhami ne Ashensorin A)
Banner ne Atrium	Banneri: B-AB, B-CD Kati: -1	B-AB,-1 (Banneri AB ne katin -1)

## LEGJENDË

Hapësira Reklamuese	Legjenda e Kodimit	Shembull
Xhami i Shkalleve Elektrike	Shkalla: SH-AB, SH-CD Nga Kati-ne kat: -1; 0 , 0;-1 , 0-1 , 1-0 , 1-2 , 2-1 , 2-3 , 3-2 , 3-4 , 4-3 , 4-5 , 5-4 , 5-6 , 6-5	SH-AB, 0-1 (Shkalla AB qe te con nga kati 0 ne katin 1)
Brandim Inox i shkalleve elektrike	Inox-i i shkalleve Elektrike: ISH-AB, ISH-CD Nga Kati-ne kat: -1; 0 , 0;-1 , 0-1 , 1-0 , 1-2 , 2-1 , 2-3 , 3-2 , 3-4 , 4-3 , 4-5 , 5-4 , 5-6 , 6-5	ISH-CD, 1-2 (Inox i shkalleve CD qe te cojne nga kati 1 ne katin 2)
Dyert ne hyrjet kryesore	Hyrja nga Kalaja: Hyrja A Hyrja nga Plaza: Hyrja B Hyrja nga 9-katshet: Hyrja C Hyrja nga Parlamenti: Hyrja D	
Parking – Kornize tek muri perballe Ashensoreve	Ashensori: A-A, A-B, A-C, A-D, A-AB, A-CD Kati: -5,-4,-3,-2,-1,0,1,2,3,4,5,6 Kornize ne Parking Perballe Ashensoreve: KP	A-CD,-4,KP (Kornize ne parking ne katin -4 perballe ashensoreve CD)
Cut Shape tek pasqyrat e tualeteve	Cut Shape: CSH Kati: -1,0,1,2,3,4,5,6 Tualeteve: T	CSH,2,T (Cutshape ne pasqyrat e tualeteve ne katin 2)
Hapesirat Midis Kateve	Hapesira: H, Kati: -1,0,1,2,3,4,5,6	H,0,AB (Hapesira ne katin 0 midis hyrjeve A dhe B)
Siperfaqe Murale	Njesia sipas planimetrise: A-1, A-2, A-3....,B-1, B-2, B-3...C-1, C-2, C-3,...D-1, D-2, D-3.... Kati: -1,0,1,2,3,4,5,6 Muri: M	D-2, 1, M (Muri ne katin 1 njesia D-2)
Siperfaqe Lartesia e Shkalleve	Hyrja: A,B,C,D Kati: 0 Shkalle: SH	B,0,SH (Shkallet e hyrjes B kati 0)

# SHËNIME:

- Çmimet për çdo hapësirë reklamuese janë pa TVSH.
- Prodhimi dhe montimi i materialeve bëhet nga klienti.
- Aplikimi i reklamave në qendër bëhet në fashat orare që qendra është e mbyllur (21:00 – 09:00)





