

CATÁLOGO HEALTHCARE

DOMETIC HEALTHCARE

FRIGORÍFICOS COMPACTOS Y CAJAS FUERTES
PARA INSTALACIONES DE ATENCION SANITARIA

 **DOMETIC** **PROFESSIONAL**





APTO PARA ALIMENTOS

Práctico acceso a alimentos y bebidas.



MÉDICOS

Para el almacenamiento seguro de medicamentos sensibles a la temperatura.



CAJAS FUERTES

Dometic ProSafe – Tecnología avanzada para el almacenamiento seguro de objetos de valor

INTRODUCCIÓN

Acerca de Dometic

4-7

APTO PARA ALIMENTOS

Frigoríficos compactos silenciosos Dometic HiPro Care

10-11

Instrucciones de ventilación

12-13

FRIGORÍFICOS MÉDICOS

Acerca de los frigoríficos compactos Dometic Medical

16

Frigoríficos compactos de absorción Dometic DS

17

Frigoríficos compactos de compresor Dometic HC

18-19

CAJAS FUERTES

Acerca de la gama Dometic ProSafe

22-23

Cajas fuertes Premium Class Dometic ProSafe

24-27

Cajas fuertes Standard Class Dometic ProSafe

28-31

DOMETIC EN LA WEB

Aquí encontrará la gama completa de Dometic, con información detallada sobre todos los productos. Además, encontrará datos interesantes sobre nuestra empresa y enlaces para descargar todos nuestros catálogos.

[DOMETIC.COM/PROFESSIONAL](https://www.dometic.com/professional)





SUS HÁBITOS Y A SU MANERA

Mantener cierto grado de independencia es cuestión de integridad y orgullo. Se trata de las pequeñas cosas, como poder tomar un vaso de leche en mitad de la noche. Poder decidir por uno mismo es una pequeña comodidad cotidiana pero de gran importancia.

EFICACIA PROBADA DURANTE DÉCADAS

FRIGORÍFICOS COMPACTOS Y CAJAS FUERTES DOMETIC PARA INSTALACIONES DE ATENCIÓN SANITARIA

Dometic es un fabricante líder de aparatos de refrigeración para aplicaciones especiales, con décadas de experiencia en el sector de la atención sanitaria. Nuestra lista de referencias incluye hospitales, residencias geriátricas, consultas médicas, farmacias y laboratorios.

Los frigoríficos compactos Dometic Food Grade y Dometic Medical han demostrado su eficacia en miles de ocasiones en toda Europa y más allá. No solo se encuentran entre los más compactos de su categoría disponibles en el mercado, sino que con la nueva línea HiPro Care también ofrecen una solución de refrigeración totalmente silenciosa y apta para alimentos. Con su gama ProSafe, Dometic también proporciona una solución fiable para el almacenamiento seguro de los objetos de valor de los pacientes o residentes.

Todos los productos del sector de la atención sanitaria se fabrican según estrictos criterios de calidad y medioambientales en las fábricas certificadas de Dometic. Nuestra red de ventas y atención al cliente se ha extendido a casi 100 países y brinda apoyo personal a clientes y distribuidores de todos los continentes.

RESPONSABILIDAD CON EL MEDIOAMBIENTE

En Dometic, pensar y actuar de forma ecológica es un proceso que abarca todos los aspectos y que se extiende a todos los niveles: desde el diseño de productos de bajo consumo y de eficiencia energética hasta procesos de fabricación sostenibles y medidas de reciclaje especiales. Puede estar completamente seguro de que se cumplen todos los reglamentos, las directivas y las normativas correspondientes.

CALIDAD CERTIFICADA

- Todas las plantas de fabricación de Dometic Healthcare cumplen con las normas ISO 9001 (gestión de la calidad), ISO 14001 (gestión medioambiental) e ISO 50001 (gestión de la energía)
- Todos los productos Dometic Healthcare cumplen los requisitos de cumplimiento medioambientales y de seguridad de los productos de la Unión Europea, como son la directiva 2014/35/UE sobre límites de tensión, la directiva CEM 2014/30/UE, la directiva 2011/65/UE sobre el uso de sustancias peligrosas (RoHs) y el reglamento n.º 417/2014 sobre gases fluorados.



Fábrica certificada de Dometic
en Jászberény, Hungría



PRODUCTOS DOMETIC PROPUESTAS VALIOSAS

PARA HOSPITALES, RESIDENCIAS DE ANCIANOS, CONSULTAS MÉDICAS Y FARMACIAS

HOSPITALES Y CLÍNICAS

Contar con su propio frigorífico compacto apto para alimentos y su caja fuerte ProSafe en la habitación brinda a los pacientes tranquilidad y comodidad mientras están fuera de casa. Son más autónomos respecto a la comida y la bebida, y pueden confiar en que sus objetos de valor están a buen recaudo. A su vez, esto reduce la carga sobre el personal y ahorra costes operativos. Servicios como estos propios de hoteles pueden asimismo contribuir a que hospitales y clínicas se diferencien de sus competidores. Los frigoríficos compactos médicos en planta ofrecen un fácil acceso a la medicación diaria y a los fármacos que se recetan con mayor frecuencia, lo cual reduce las distancias que el personal del hospital debe recorrer.

Ejemplos de productos: HiPro Care C60SFS, HC 302 DIN, DS 301 H y MD 363

RESIDENCIAS DE ANCIANOS

Los frigoríficos compactos aptos para alimentos de Dometic ocupan muy poco espacio y ofrecen un alto confort. Con el lanzamiento de la nueva línea HiPro Care, los residentes y los pacientes no solo pueden mantener su independencia al conservar sus alimentos favoritos a su alcance, sino también disfrutar de un entorno tranquilo gracias a su

funcionamiento silencioso. Diseñada para satisfacer las necesidades específicas de las residencias de mayores y los hospitales, mejora la experiencia cotidiana de residentes y pacientes a la vez que minimiza los gastos de funcionamiento para los centros sanitarios. Los frigoríficos médicos de Dometic ofrecen un almacenamiento seguro para los fármacos sensibles a la temperatura y un acceso rápido a productos básicos cotidianos.

Ejemplos de productos: HiPro Care A30SBI, HC 302 DIN y MD 363

CONSULTAS MÉDICAS Y FARMACIAS

Los frigoríficos compactos médicos de Dometic guardan los productos farmacéuticos, las preparaciones y las vacunas sensibles a la temperatura en lugares próximos de acceso inmediato. Ofrecen un almacenamiento seguro a temperaturas de entre +2 °C y +8 °C. El interior iluminado y bien organizado con prácticos cajones y compartimentos garantiza una fácil manipulación.

Ejemplos de productos: HC 302 DIN, HC 502 DIN y DS 601 H





APTO PARA



ALIMENTOS



HIPRO CARE

PEQUEÑO. SILENCIOSO. RESISTENTE.

Los frigoríficos compactos Dometic HiPro Care se integran a la perfección en las residencias de ancianos y hospitales. No solo ofrecen una alta eficiencia gracias a un consumo de energía extraordinariamente bajo, sino que también funcionan de forma silenciosa, por lo que contribuyen a mantener un entorno tranquilo. El espacio de almacenamiento se amplía gracias al resistente estante de la puerta, que hace que su elegante diseño sea también muy práctico. Además, destacan por su capacidad de refrigeración apta para alimentos, ya que están diseñados para poder almacenar una amplia gama de artículos, desde deliciosos pasteles hasta leche fresca y fruta, y así adaptarse fácilmente a las diferentes necesidades dietéticas de los pacientes y residentes.

DOMETIC HIPRO CARE. EL FRIGORÍFICO COMPACTO SILENCIOSO.

Los frigoríficos compactos de absorción aptos para alimentos Dometic HiPro Care alcanzan una temperatura interior de 4 °C a una temperatura ambiente de hasta 32 °C, y todo de manera completamente silenciosa.

IDEALES PARA:

- Habitaciones de residentes en hogares de ancianos
- Habitaciones de pacientes en hospitales

Ideal para la
comodidad de
los pacientes
en las
habitaciones



Encastrables



Independientes

Para obtener más información, visítenos en dometic.com/hiprocare



DATOS TÉCNICOS

MODELO	HIPRO CARE A30S FS/BI	HIPRO CARE A40S FS/BI	HIPRO CARE C60S FS/BI
Tecnología de refrigeración	Absorción	Absorción	Compresor
Categoría (litros)	30	40	60
Volumen de almacenamiento (litros)	26	33	49
Color exterior	Blanco	Blanco	Blanco
Dimensiones de la versión independiente* (Al x An x Fo, en mm)	550 x 384 x 463	580 x 405 x 483	595 x 490 x 519
Dimensiones de la versión encastrable** (Al x An x Fo, en mm)	520 x 384 x 446	550 x 405 x 466	565 x 490 x 510
Versión encastrable	●	●	●
Bisagra de puerta variable	●	●	●
Iluminación interior LED	●	●	●
Potencia de entrada (W)	65	65	60
Consumo de energía (kWh/24 h)	0,67 FS / 0,68 BI	0,67 FS / 0,68 BI	0,21 FS / 0,21 BI
Nivel de ruido (db[A])	0	0	36
Características	<ul style="list-style-type: none"> Estante de plástico ajustable con hueco para botellas altas Superficie interior de la puerta lisa para una fácil limpieza 	<ul style="list-style-type: none"> 2 estantes de plástico ajustables con hueco para botellas altas Superficie interior de la puerta lisa para una fácil limpieza 	<ul style="list-style-type: none"> 2 estantes de plástico ajustables 2 estantes de puerta ajustables Superficie interior de la puerta lisa para una fácil limpieza
Opciones	<ul style="list-style-type: none"> Guía de arrastre Cerradura 	<ul style="list-style-type: none"> Guía de arrastre Cerradura 	<ul style="list-style-type: none"> Guía de arrastre Cerradura

* Versión independiente: marco con patas, panel decorativo de la puerta y cubierta trasera, ** Versión encastrable: para montaje completamente integrado (con guía de arrastre). Tenga en cuenta nuestros consejos de ventilación para los frigoríficos encastrables (p. 12).



Apto para alimentos



Totalmente silencioso (modelos de absorción)



Amplio espacio de almacenamiento en la puerta



Panel de control con regleta de luces LED



Puerta con cerradura



FÁCIL PERSONALIZACIÓN DE LOS MODELOS ENCASTRABLES

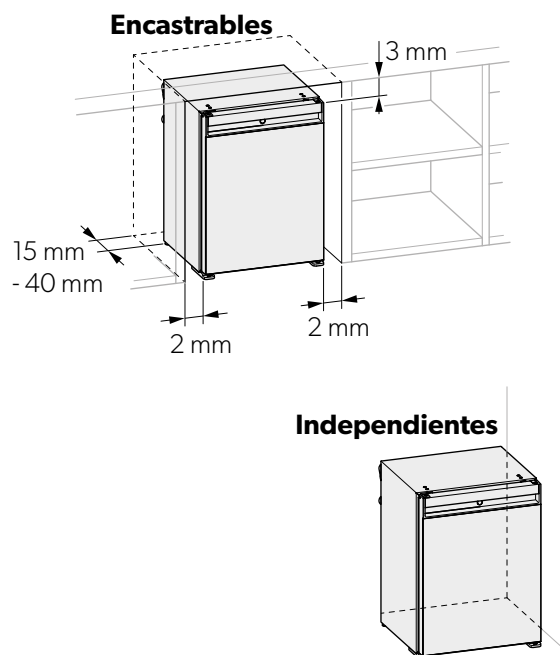
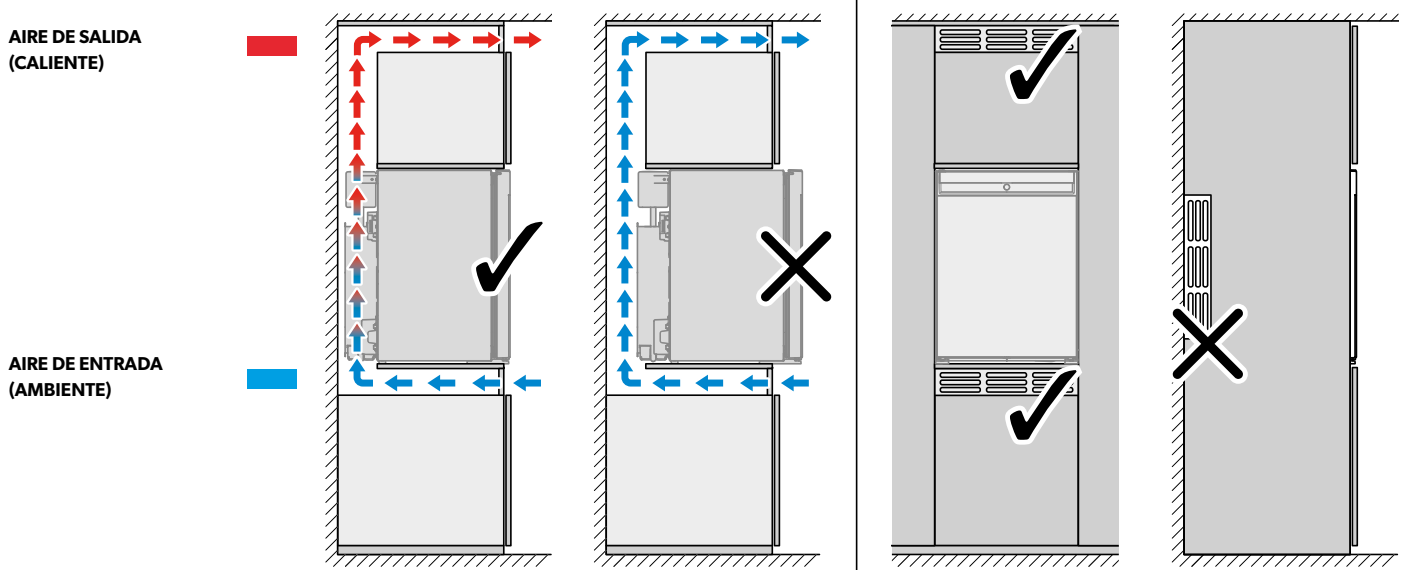
Diseñados para uso empotrado: Los frigoríficos compactos encastrables llevan de fábrica una guía de arrastre para ajustarlos a las puertas de los muebles y compensar los puntos de giro diferentes entre el mueble y la puerta del frigorífico. Esto significa que las neveras se pueden equipar con facilidad con un panel frontal para que se adapten a la decoración.

CONSEJOS DE INSTALACIÓN PARA FRIGORÍFICOS COMPACTOS ENCASTRABLES

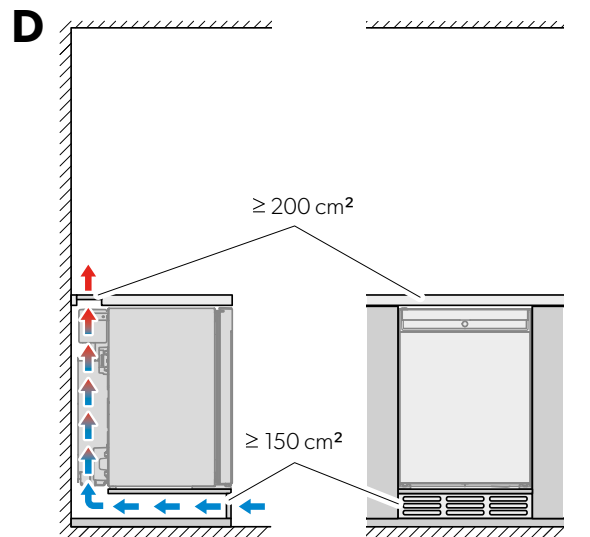
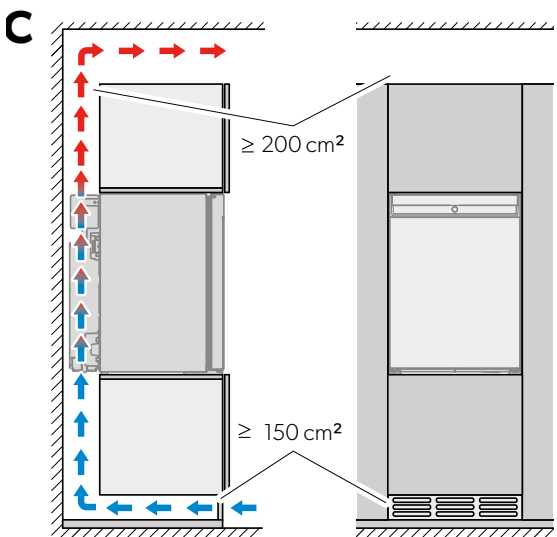
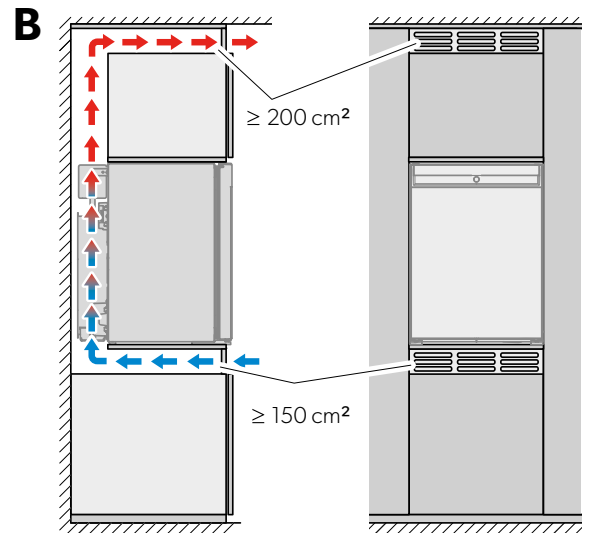
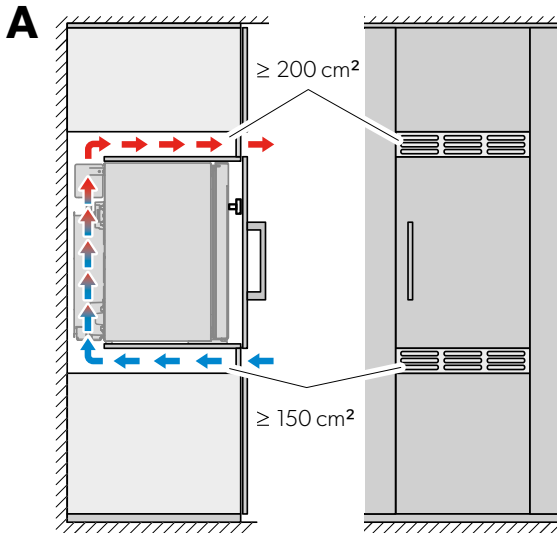
Los frigoríficos compactos de absorción de Dometic están equipados con una unidad de refrigeración calentada eléctricamente cuyo funcionamiento es enormemente silencioso. El calor que la unidad de refrigeración extrae del interior se emite por la parte posterior del frigorífico. En la mayoría de los casos de los modelos independientes, se proporciona la suficiente ventilación. Sin embargo, si desea integrar el frigorífico en un mueble, deberá seguir las siguientes instrucciones.

Tenga en cuenta que debe haber suficiente espacio para la ventilación por detrás del frigorífico para impedir la acumulación de calor. Durante la instalación, asegúrese de que el frigorífico se encuentra en una superficie horizontal y estable, y que no esté cerca de una fuente de calor. La ventilación se debe distribuir tal como se muestra en los esquemas siguientes (A, B, C o D).

Encontrará todos nuestros documentos, manuales y pautas de uso en documents.dometic.com.



PAUTAS DE VENTILACIÓN



Nota importante

Le rogamos que lea detenidamente estas instrucciones y siga todas las indicaciones, pautas y advertencias incluidas en todos nuestros manuales de producto para asegurarse de que instala, usa y mantiene nuestros productos de forma adecuada en todo momento.

Al usar nuestros productos, confirma que ha leído todas las instrucciones, pautas y advertencias detenidamente y que entiende y acepta cumplir los términos y condiciones establecidos en el presente documento. Usted acepta usar nuestros productos únicamente para el propósito y la aplicación previstos y de acuerdo con las instrucciones, pautas y advertencias establecidas en los correspondientes manuales de producto, así como de conformidad con todas las leyes y regulaciones aplicables. Si no se leen y se siguen las instrucciones y advertencias aquí expuestas, existe el riesgo de autolesionarse, lesionar a otras personas o causar daños al producto o a otros bienes cercanos. Nuestros manuales de producto, incluidas las instrucciones, pautas y advertencias, así como el resto de documentación al respecto, pueden estar sujetos a cambios y actualizaciones. Para obtener información actualizada sobre el producto, visite dometic.com.

A woman with long dark hair, wearing a white lab coat, is shown in profile, looking down. She is in a laboratory or office environment with glass partitions and a desk in the background. The lighting is bright and even.

FRIGORÍFICOS COMPACTOS

MÉDICOS





FRIGORÍFICOS COMPACTOS MÉDICOS

EXCELENTES CONDICIONES DE ALMACENAMIENTO PARA LAS MÁS ALTAS DEMANDAS

La solución ideal para conservar medicamentos sensibles al calor de manera segura a temperaturas de entre +2 °C y +8 °C. Los prácticos cajones le permiten mantener los medicamentos organizados. Un termómetro digital controla la temperatura interna y registra las temperaturas más altas y bajas durante un período de control definido.

Puede elegir entre dos series con distintas tecnologías de refrigeración y características de calidad:

Serie HC con tecnología de compresor potente y de bajo consumo: equipada con un indicador de temperatura integrado y cajones metálicos extensibles (apertura de 3/4) con parte frontal de plástico

Serie DS con refrigeración por absorción silenciosa: para temperaturas ambiente normales, equipada con un termómetro exterior y cajones de plástico con parte frontal transparente

CARACTERÍSTICAS DE CALIDAD

- Capacidad de refrigeración constante entre +2 °C y +8 °C
- Frigoríficos compactos médicos con certificación DIN
- Cajón metálico de alta calidad con guías correderas telescópicas
- Indicador digital de temperatura con función de memoria
- Funciones de alarma sonora
- Cerradura incluida

POR QUÉ LOS FRIGORÍFICOS CONVENCIONALES PARA EL HOGAR NO SON UNA BUENA OPCIÓN

Los frigoríficos convencionales para el hogar no son adecuados para el almacenamiento de insulina, vacunas, productos de heparina y otros productos farmacéuticos sensibles al calor. Estos son los principales motivos:

- No son capaces de mantener la temperatura requerida de entre +2 °C y +8 °C
- La temperatura puede superar los +10 °C durante las fases de descongelación
- No se pueden comprobar ni documentar los datos de temperatura
- Riesgos importantes para la salud de los pacientes
- Riesgos de responsabilidad para los hospitales

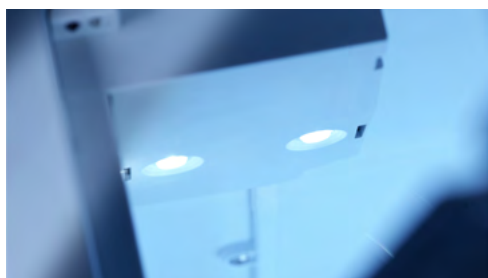
Los frigoríficos compactos médicos le evitarán este tipo de problemas.

FRIGORÍFICOS COMPACTOS MÉDICOS DE LA SERIE DS

REFRIGERACIÓN POR ABSORCIÓN SIN RUIDO

De eficacia probada en las últimas décadas, los frigoríficos compactos médicos de la serie DS son ideales para el almacenamiento seguro de insulina y otros fármacos sensibles al calor, a una temperatura de entre 2 °C y 8 °C. Los cajones permiten almacenar los fármacos de forma organizada. El termómetro digital externo mantiene la temperatura interior bajo control.

- Unidad de refrigeración por absorción silenciosa
- Tecnología Fuzzy Logic para un bajo consumo de potencia
- Control de temperatura fijado de fábrica
- Iluminación interior LED para mayor comodidad del usuario
- Puerta con cerradura para un almacenamiento seguro
- Cajones con compartimentos flexibles para una mejor organización



Iluminación interior



Refrigeración silenciosa

DATOS TÉCNICOS



MODELO

DS 301 H

DS 601 H

Volumen de almacenamiento (litros)

26

49

Color exterior

Blanco

Blanco

Tecnología de refrigeración

Absorción

Absorción

Temperatura (fija)

5 °C

5 °C

Dimensiones (Al x An x Fo, mm)

580 × 422 × 393

592 × 486 × 494

Consumo de energía (kWh/24 h)

0,86

1,05

Cajones (número)

3

3

Cerradura

•

•

Termómetro digital con memoria de datos

Exterior

Exterior

Bisagra de puerta variable

•

•

FRIGORÍFICOS COMPACTOS MÉDICOS DIN DE LA SERIE HC

VERSIONES DIN

Los frigoríficos compactos médicos deben satisfacer las demandas más exigentes, además de ser absolutamente fiables. Para ir sobre seguro, utilice un equipo que cumpla la norma DIN 58345 para frigoríficos farmacéuticos, y cumplirá con las expectativas de almacenamiento profesional en toda su extensión. Además de las características estándar como la refrigeración ventilada y una cerradura de seguridad, los equipos cuentan con la certificación

DIN y también disponen de una función de advertencia visual y sonora en caso de desviaciones de la temperatura. Gracias a una batería integrada, la función de advertencia (visual + sonora) se mantendrá como mínimo durante 12 horas si se interrumpe la alimentación de energía. Es más, los frigoríficos DIN están equipados con un contacto libre de potencial para la transmisión de la alarma.



Cumple con
DIN 13277 y
Ö-Norm K2040

DATOS TÉCNICOS

MODELO	HC 302 DIN	HC 502 DIN
Color exterior	Blanco	Blanco
Tecnología de refrigeración	Compresor	Compresor
Temperatura (fija)	5 °C	5 °C
Dimensiones (Al x An x Fo, mm)	580 x 422 x 450	592 x 486 x 494
Consumo de energía (kWh/24 h)	0,42	0,44
Cajones (número)	3	3
Cerradura	Sí	Sí
Termómetro digital con memoria de datos	Integrado	Integrado
Bisagra de puerta variable	No	No

- Cumple con DIN 58345 y Ö-Norm K2040
- Mantiene los medicamentos sensibles al calor entre +2 °C y +8 °C
- Ventilador integrado para una temperatura constante fiable
- Incluye un sistema de advertencia sonora si la puerta permanece abierta más de 20 s
- Tecnología de refrigeración por compresor
- Cajones extraíbles, prácticos y resistentes

CARACTERÍSTICAS DIN ADICIONALES

- Alarma de variación de la temperatura
- Alarma de interrupción de la corriente
- Contacto libre de potencial externo para la transmisión de la alarma
- Pantalla con alimentación CA (sin pilas)



Integrado en la puerta: termómetro iluminado con memoria de datos mín./máx. para controlar la temperatura interior



Cajones con panel frontal transparente



Tirador de la puerta ergonómico



Iluminación interior



Puerta con cerradura

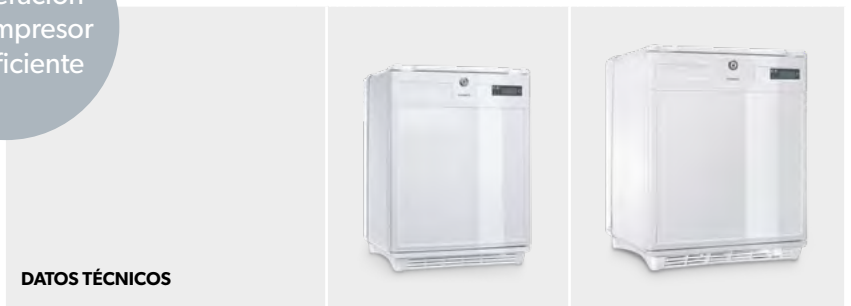
FRIGORÍFICOS COMPACTOS MÉDICOS DE LA SERIE HC

VERSIONES NO DIN

Basados en la refrigeración por compresor, los frigoríficos compactos médicos de la serie HC son sumamente potentes y de bajo consumo. Además, los modelos de la serie HC están equipados con algunas características adicionales útiles. Los cajones metálicos de alta calidad y extensibles con 3/4 de apertura permiten un cómodo manejo para el uso diario, y el termómetro está integrado en la puerta.

- Refrigeración por compresor de alto rendimiento, incluso con temperaturas ambiente elevadas
- Integrado en la puerta: termómetro iluminado con memoria de datos mín./máx. para controlar la temperatura interior
- Cajones metálicos de alta calidad y extensibles (3/4 de apertura) para un almacenamiento bien organizado
- Alarma de apertura de puerta

Refrigeración por compresor muy eficiente



DATOS TÉCNICOS

MODELO	HC 302	HC 502
Color exterior	Blanco	Blanco
Tecnología de refrigeración	Compresor	Compresor
Temperatura (fija)	5 °C	5 °C
Dimensiones (Al x An x Fo, mm)	580 x 422 x 450	592 x 486 x 494
Consumo de energía (kWh/24 h)	0,42	0,44
Cajones (número)	3	3
Cerradura	Sí	Sí
Termómetro digital con memoria de datos	Integrado	Integrado
Bisagra de puerta variable	No	No



Termómetro integrado



Cajones con panel frontal transparente



Tirador de la puerta ergonómico



Iluminación interior



Puerta con cerradura



SEGURIDAD Y



PROTECCIÓN



DESDE STANDARD HASTA PREMIUM

La gama de modelos ProSafe de Dometic

La seguridad es un requisito esencial para los pacientes y puede ser una de las principales razones para elegir o descartar un centro de atención. Dometic Group es consciente de ello y trabaja permanentemente en el desarrollo y la mejora de sus productos para responder a las necesidades de nuestros clientes.

Ahora presentamos nuestra última innovación, una gama de productos ProSafe que da un paso más en términos de diseño, funcionalidad, tecnología y seguridad. Esta gama ProSafe tiene un diseño muy moderno con una pantalla en color, un teclado iluminado, un sistema antimanipulación de última generación y una nueva plataforma web que permite usar la caja fuerte con rigurosa

seguridad. Las cajas de la nueva generación ProSafe son también más seguras para el usuario gracias a un elegante exterior con esquinas y bordes redondeados.

- Llave maestra
- Iluminación interior LED
- Sistema iAudit: único en el sector
- Sistema remoto de apertura de emergencia (REOS 2.0): lo último en seguridad y confort para el usuario
- Sistema de comprobación del nivel de batería



Premium Class

Excelencia en la forma y la función: Las innovaciones de Dometic, como el seguimiento de iAudit y el sistema remoto de apertura de emergencia (REOS), garantizan la seguridad en todos los aspectos.

Standard Class

Alto nivel de seguridad combinado con un fácil manejo para una comodidad perfecta.

BUSCADOR DE PRODUCTO: LA FORMA RÁPIDA DE ENCONTRAR EL PRODUCTO ADECUADO

Puerta cortada con láser

Nuestras puertas están cortadas y moldeadas con gran precisión mediante tecnología láser. Esto nos permite obtener unas dimensiones 100 % exactas, con un espacio prácticamente inexistente entre la puerta y la carcasa que hace imposible abrirla con una palanca.

Sistema antimanipulación

Gracias al sistema antimanipulación, Dometic dota sus cajas fuertes de una herramienta de seguridad única. El sistema electrónico de la caja fuerte registra todos los intentos de manipulación y permite consultarlos en cualquier momento.

Código REOS

REOS son las siglas en inglés del Sistema Remoto de Apertura de Emergencia de Dometic, un sistema propio basado en un método de codificación innovador. Esta solución única combina un sistema electrónico avanzado con tecnología punta en línea para permitir que el personal autorizado pueda abrir la caja en caso de emergencia de forma sencilla pero extremadamente segura.

Premium iAudit

Todas las operaciones realizadas en una caja fuerte deben documentarse, por su propia seguridad y para su aseguradora. Aquí es

donde el sistema Premium iAudit de Dometic le ofrece una solución realmente práctica: un microchip integrado en la caja almacena las últimas 1000 operaciones realizadas.

SAM

El sistema de gestión de cajas fuertes (SAM) de Dometic permite hacer un seguimiento de iAudit y generar un código único de emergencia (REOS) desde una herramienta informática accesible desde Internet mediante un código PIN.

● Si/- No/O Opcional

¿QUÉ ES IMPORTANTE PARA USTED?	PREMIUM CLASS	STANDARD CLASS
Fácil manejo	●	●
Apertura motorizada	●	●
Iluminación interior LED	●	●
Pantalla LED	●	●
Apertura de emergencia con llave maestra	●	●
Apertura de emergencia con código maestro	●	●
Apertura de emergencia con código REOS	○	-
Sistema antimanipulación	○	-
Premium iAudit	●	-
SAM	○	-
Puerta cortada con láser	●	-
Desde la página	34	38

PREMIUM CLASS CAJAS FUERTES

SEGURAMENTE, LA OPCIÓN MÁS ACERTADA



CAJAS FUERTES PREMIUM CLASS DE DOMETIC

Protección para mayor privacidad y comodidad, absolutamente fiable. Con una caja fuerte ProSafe Premium Class de Dometic, la habitación se convierte en un refugio completamente personal para los residentes. Un lugar seguro donde guardar objetos de valor, diseñado y fabricado siguiendo las normas más actuales. Su diseño innovador y personalizable se integra a la perfección en cualquier tipo de hotel, mientras que las superficies lisas y los bordes redondeados facilitan su limpieza y le confieren un aspecto atemporal. Su manejo es sencillo gracias a la pantalla en color y al

teclado Soft-Touch integrado. Además, una caja fuerte ProSafe Premium Class también abre nuevas perspectivas en cuanto a sus características de protección: tecnologías pioneras como el exclusivo iAudit y el sistema antimanipulación garantizan la seguridad en todos los aspectos. Las características especiales, como el software REOS 2.0 con su sistema de apertura de emergencia por código (opcional), satisfacen la demanda de sistemas de seguridad modernos con un factor añadido de comodidad.

- Iluminación interior LED
- Puerta y marco cortados por láser
- iAudit para documentación práctica
- Apertura de emergencia con llave y código maestros
- Sistema remoto de apertura de emergencia (REOS 2.0): lo último en seguridad y confort para el usuario (opcional)



AMPLIA GAMA DE MODELOS Y TAMAÑOS

Las cajas fuertes Premium Class de la serie ProSafe MD de Dometic están disponibles en distintos tamaños para ajustarse a las diferentes necesidades de capacidad, diseños de interiores y condiciones de instalación. Los tamaños van de 8,2 a 29 litros.



Pilas incluidas

Las cajas de seguridad Dometic se suministran listas para usar.



Enchufe

Enchufe interior opcional para cargar dispositivos móviles.



Apertura automática

La puerta de la caja de seguridad se abre automáticamente.



Kit de fijación

Kit de fijación opcional para una sujeción segura.

SEGURIDAD Y PROTECCIÓN
SOLUCIONES DE SEGURIDAD/PROSAFE PREMIUM CLASS

DATOS TÉCNICOS			
MODELO	MD 283	MD 363	MD 383
Tipo de producto	Caja fuerte electrónica		
Capacidad (litros)	8,2	24	28
Dimensiones exteriores (Al × An × Fo, mm)	165 × 280 × 235	190 × 360 × 410	190 × 380 × 450
Dimensiones interiores (Al × An × Fo, mm)	162 × 277 × 185	187 × 357 × 360	187 × 377 × 400
Grosor del acero (mm)	Puerta: 5,0/Cuerpo: 1,2	Puerta: 5,0/Cuerpo: 1,5	Puerta: 5,0/Cuerpo: 1,5
Peso neto (kg)	6,1	10,2	11,3
Teclado	Teclado de goma conforme a la normativa ADA		
Pantalla	Pantalla LED de color blanco, código de 4 dígitos para el usuario, idioma inglés		
Mecanismo de bloqueo	Dos tornillos sólidos de acero de 18 mm		
Sistema de bloqueo	Motorizado con apertura automática		
Alimentación	4 pilas LR6/AA de 1,5 V (incl.)		
Color exterior	Antracite		
CARACTERÍSTICAS			
Iluminación interior LED	●	●	●
Tecnología de corte láser	●	●	●
Apertura con llave maestra	●	●	●
Apertura con código maestro	●	●	●
Sistema antimanipulación	○	○	○
REOS	○	○	○
iAudit	●	●	●
Tamaño de un ordenador portátil	–	15"	17"
OPCIONES			
	<ul style="list-style-type: none"> • Apertura hacia el lado izquierdo • Kit de fijación 	<ul style="list-style-type: none"> • Apertura hacia el lado izquierdo • Código de apertura de emergencia de dos pasos (REOS) • Kit de fijación 	<ul style="list-style-type: none"> • Apertura hacia el lado izquierdo • Código de apertura de emergencia de dos pasos (REOS) • Kit de fijación



DATOS TÉCNICOS

MODELO	MD 408	MD 493	MDD 403	MDT 403
Tipo de producto	Caja fuerte electrónica			
Capacidad (litros)	22,5	29	15,7	9,7
Dimensiones exteriores (Al x An x Fo, mm)	190 x 405 x 350	190 x 490 x 370	200 x 400 x 400	125 x 400 x 350
Dimensiones interiores (An x Al x Fo, mm)	187 x 402 x 300	187 x 487 x 320	135 x 315 x 370	75 x 380 x 300
Grosor del acero (mm)	Puerta: 5,0/Cuerpo: 1,5	Puerta: 5,0/Cuerpo: 1,5	Puerta: 5,0/Cuerpo: 1,5	Puerta: 5,0/Cuerpo: 1,5
Peso neto (kg)	10,4	12,4	17,5	13,7
Teclado	Teclado de goma conforme a la normativa ADA			
Pantalla	Pantalla LED de color blanco, código de 4 dígitos para el usuario, idioma inglés			
Mecanismo de bloqueo	Dos tornillos sólidos de acero de 18 mm			
Sistema de bloqueo	Motorizado con apertura automática			
Alimentación	4 pilas LR6/AA de 1,5 V (incl.)			
Color exterior	Anthracite			
CARACTERÍSTICAS				
Iluminación interior LED	●	●	●	●
Tecnología de corte láser	●	●	●	●
Apertura con llave maestra	●	●	●	●
Apertura con código maestro	●	●	●	●
SISTEMA ANTIMANIPULACIÓN	○	○	○	○
REOS	○	○	○	○
iAudit	●	●	●	●
Tamaño de un ordenador portátil	15"	17"	15"	15"
OPCIONES				
	<ul style="list-style-type: none"> • Apertura hacia el lado izquierdo • Color blanco • Código de apertura de emergencia de dos pasos (REOS) • Kit de fijación 	<ul style="list-style-type: none"> • Apertura hacia el lado izquierdo • Kit de fijación 	<ul style="list-style-type: none"> • Código de apertura de emergencia de dos pasos (REOS) • Kit de fijación 	<ul style="list-style-type: none"> • Código de apertura de emergencia de dos pasos (REOS) • Kit de fijación

● Sí/- No/O Opcional

CAJAS FUERTES STANDARD CLASS DE DOMETIC

De construcción robusta, con características y funciones fáciles de manejar

Brinda tranquilidad a los residentes, que pueden tener sus objetos de valor en un lugar seguro. Proporcionar un espacio seguro para los objetos importantes o valiosos es un aspecto clave a la hora de elegir una habitación o suite de hotel. Con una caja fuerte ProSafe Standard Class se puede crear un rincón seguro en la habitación con una inversión que realmente merece la pena. La seguridad y la funcionalidad son primordiales en todos los modelos de cajas fuertes de Dometic. Los modelos Standard Class ofrecen a los residentes una gran seguridad gracias a su robusta fabricación. Su manejo sencillo e intuitivo convierte estas cajas en una solución cómoda y práctica: la solución perfecta.

- Robustas y fiables
- Pantalla LED
- Iluminación interior LED
- Apertura de emergencia con llave y código maestros
- Gran variedad: vertical, horizontal, apertura superior

DOMETIC PROSAFE MDL: VERTICAL U HORIZONTAL

MDL 408



MDL 193

Con la calidad y la seguridad como objetivos principales, estas cajas fuertes, con una excelente relación calidad-precio, mejoran la seguridad en las habitaciones.

- Solución con excelente relación calidad-precio
- Modelos vertical u horizontal, ambos con capacidad de 18,4 litros
- Instalación sencilla dentro de un armario o en la pared
- Apertura de emergencia con código maestro o llave maestra
- La advertencia de batería baja alerta a los usuarios de la necesidad de cambiar las pilas

DOMETIC PROSAFE MD 310/390/450 INVERSIÓN EN SEGURIDAD

Las puertas de todas las cajas fuertes Standard Class tienen un corte y un diseño precisos. Su estructura robusta y el sistema de bloqueo con tornillos de acero extrafuertes no ofrecen ningún punto débil a los ladrones. La iluminación interior LED minimiza el riesgo de olvidar objetos valiosos. Es posible realizar una apertura de emergencia rápida y segura gracias a la llave maestra o al código maestro (en función del modelo).

- Estructura robusta y fiable para una seguridad óptima
- La iluminación interior LED permite ver el contenido de un vistazo
- Apertura de emergencia con llave maestra o código maestro



CAJA FUERTE PROSAFE MDT DE DOMETIC CON APERTURA SUPERIOR

La caja fuerte con apertura superior ProSafe MDT 400 X de la gama Standard Class de Dometic le ofrece una solución sencilla pero ingeniosa de fácil manejo y uso seguro. Esta caja fuerte de cajón y con apertura superior puede integrarse en los cajones del mobiliario y permite a sus clientes acceder fácilmente a sus objetos de valor. Al mismo tiempo, cumple las exigencias más estrictas en términos de diseño ergonómico, confort y seguridad, con iluminación interior LED estándar, apertura de emergencia con llave o código maestros, teclado digital iluminado con LED, código de seguridad de 4 dígitos y un brazo estabilizador para la apertura superior. Asimismo, una señal sonora confirma que la caja se ha cerrado correctamente.

- Acceso cómodo desde arriba
- La iluminación interior LED permite ver el contenido de un vistazo
- Espacio suficiente para ordenadores portátiles y tabletas
- Aptas para instalarse en cajones de habitaciones de hotel
- Brazo estabilizador para apertura y cierre suaves de la tapa



Fácil manejo

El manejo es sencillo y se explica a través del pictograma.

Tirador

Tirador integrado para abrir y cerrar con facilidad.

Ilumine el camino

Iluminación interior LED estándar.

Cierre suave

Cierre silencioso de la puerta.

SEGURIDAD Y PROTECCIÓN
SOLUCIONES DE SEGURIDAD/PROSAFE STANDARD CLASS



MODELO	MD 310	MD 390	MD 450
DATOS TÉCNICOS			
Tipo de producto	Caja fuerte electrónica		
Capacidad (litros)	9	31,5	30,4
Dimensiones exteriores (Al × An × Fo, mm)	165 × 310 × 245	200 × 390 × 480	200 × 450 × 400
Dimensiones interiores (Al × An × Fo, mm)	161 × 306 × 182	196 × 386 × 418	196 × 446 × 348
Grosor del acero (mm)	Puerta: 5,0/Cuerpo: 2	Puerta: 5,0/Cuerpo: 2	Puerta: 5,0/Cuerpo: 2
Peso neto (kg)	7,1	14,3	14,5
Teclado	Teclado de goma		
Pantalla	LED rojo, código de 4 dígitos para el usuario, idioma inglés		
Mecanismo de bloqueo	Dos tornillos de acero de 19 mm		
Sistema de bloqueo	Motorizado con apertura automática		
Alimentación	4 pilas LR6/AA de 1,5 V (incl.)		
Color exterior	Anthracite		
CARACTERÍSTICAS			
Aviso de confirmación	●	●	●
Iluminación interior LED	●	●	●
Apertura con tirador	-	-	-
Apertura con llave maestra	●	●	●
Apertura con código maestro	●	●	●
Sistema antimanipulación	-	-	-
REOS	-	-	-
iAudit	-	-	-
Tamaño de un ordenador portátil	-	17"	15"
OPCIONES			
(disponibles para todos los modelos)			
<ul style="list-style-type: none"> • Apertura hacia el lado izquierdo • Kit de fijación 			

**MDT 400X****MDL 408****MDL 193**

Caja fuerte electrónica		
9,7	18,4	18,4
130 x 400 x 350	190 x 405 x 300	405 x 190 x 300
75 x 380 x 300	187 x 402 x 245	402 x 187 x 245
Puerta: 3,0/Cuerpo: 1,5	Puerta: 4,0/Cuerpo: 1,5	
9	10	
Teclado de goma	Teclado de goma	
LED rojo, código de 4 dígitos para el usuario, idioma inglés	LED rojo, código de 4 dígitos para el usuario, idioma inglés	
Dos tornillos de acero de 19 mm	Dos tornillos sólidos de acero de 18 mm	
Motorizado con apertura automática	Motorizado	
4 pilas LR6/AA de 1,5 V (incl.)	4 pilas LR6/AA de 1,5 V (incl.)	
Anthracite	Anthracite	
●	-	-
●	-	-
-	●	●
●	●	●
●	●	●
-	-	-
-	○	○
-	○	○
15"	13"	13"
<ul style="list-style-type: none"> • Kit de fijación 	<ul style="list-style-type: none"> • Apertura hacia el lado izquierdo • Kit de fijación • Exterior blanco 	<ul style="list-style-type: none"> • Apertura hacia el lado izquierdo • Kit de fijación • Exterior blanco

● Sí/- No/O Opcional



Dometic es un fabricante líder de refrigeración compacta para aplicaciones especiales, con décadas de experiencia en el sector de la atención sanitaria. Ofrecemos soluciones a medida para garantizar la comodidad y la seguridad de los pacientes con una amplia gama de opciones de refrigeración para almacenar medicamentos y refrescos, así como taquillas seguras para proteger las pertenencias personales. Entre nuestros clientes se incluyen hospitales, clínicas, residencias de mayores y residencias geriátricas.





BÉLGICA, PAÍSES BAJOS Y LUXEMBURGO

Domestic BeNeLuX

Lourdesstraat 84 B
B-8940 Geluwe
Tel.: +32 2 3598040
+32 (0) 478 6414 68
Correo electrónico:
hospitality_nl@dometric.com

DINAMARCA

Domestic Denmark A/S

Nordensvej 15, Taulov
DK-7000 Fredericia
Tel.: +45 75585966
Correo electrónico:
hospitality_ne@dometric.com

FINLANDIA

Domestic Finland Oy

Valimotie 15
FIN-00380 Helsinki
Tel.: +358 20 7413220
Correo electrónico:
hospitality_ne@dometric.com

FRANCIA

Domestic SAS

6 Avenue du Poteau
Batiment B1
60300 Chamant
Tel.: +33 3 44633521/33
Correo electrónico:
hospitality_fr@dometric.com

ALEMANIA, AUSTRIA Y SUIZA

Domestic GmbH

In der Steinwiese 16
D-57074 Siegen
Tel.: +49 (0) 271 692 134/142
+49 (0) 271 692 127
Correo electrónico:
hospitality_de@dometric.com

ITALIA

Domestic Italy S.r.l.

Via Virgilio, 3
I-47122 Forlì (FC)
Tel.: +39 0543 754901
Correo electrónico:
hospitality_it@dometric.com

ORIENTE MEDIO Y ÁFRICA

Domestic Middle East FZCO

P.O. Box 17860
S-D 6, Jebel Ali Freezone
Dubái
Tel.: +971 4 883 3858
Correo electrónico:
hospitality_ae@dometric.com

NORUEGA

Domestic Norway AS

Elveveien 30B
3262 Larvik
Tel.: +47 33428450
Correo electrónico:
hospitality_ne@dometric.com

SUECIA

Domestic Scandinavia AB

Gustaf Melins gata 7
S-421 31 Västra Frölunda
Tel.: +46 31 7341100
Correo electrónico:
hospitality_ne@dometric.com

ESPAÑA

Domestic Spain, S.L.

Avda. Sierra del Guadarrama, 16
E-28691 Villanueva de la Cañada
Madrid
Tel.: +34 91 833 6089
Correo electrónico:
hospitality_es@dometric.com

PORTUGAL

Domestic Spain, S.L.

Branch Office em Portugal
Rot. de São Gonçalo nº 1- Esc. 12
2775-399 Carcavelos
Tel.: +351 219 244 173
Correo electrónico:
hospitality_pt@dometric.com

REINO UNIDO E IRLANDA

Domestic UK Ltd.

Domestic House, The Brewery,
Blandford St. Mary's
Dorset DT11 9LS
Tel.: +44 125 841 4581
Correo electrónico:
hospitality_uk@dometric.com

PARA VENTAS EN POLONIA, EUROPA ORIENTAL, TURQUÍA E ISRAEL, PÓNGASE EN CONTACTO CON HOSPITALITY_EE@DOMETIC.COM

PARA VENTAS EN GRECIA, PÓNGASE EN CONTACTO CON HOSPITALITY_GR@DOMETIC.COM

Distribuimos nuestros productos en cerca de 100 países. Envíe un correo electrónico a hospitality@dometric.com o visite nuestro sitio web Dometric.com/healthcare

EE. UU. Y CANADÁ

Domestic Corporation

Columbia Centre 1
5600 N. River Rd
Suite 250
Rosemont, IL 60018
Tel.: +1 574 326 7635
Tel.: +1 574 294 2511
Correo electrónico: hospitality_us@dometric.com

MÉXICO

Domestic MX

Circuito Médicos No. 6 Local 1
Colonia Ciudad Satélite
CP 53100 Naucalpan de Juárez
Estado de México
Tel.: +52 55 5374 4108
Correo electrónico: hospitality_mx@dometric.com

EXPORTACIÓN

Domestic Competence Center

Circuito Médicos No. 6 Local 1
Colonia Ciudad Satélite
CP 53100 Naucalpan de Juárez
Estado de México
Tel.: +52 55 5374 4108
Correo electrónico: hospitality_mx@dometric.com

AUSTRALIA

Domestic Austria

7 Nursery ave
Clayton South
Victoria 3169
Tel.: +61 1800 212 121
Correo electrónico: hospitality_au@dometric.com

CHINA

Domestic Asia Co., Ltd

Room 803-805A, Waterfront Place Block E,
No.31, Lane 168, Daduhe Road,
Putuo District, Shanghai, China
Tel.: +86-21-60325088
Correo electrónico: hospitality_cn@dometric.com

JAPÓN

Domestic KK

Maekawa-Shibaura, Bldg. 2
2-13-9 Shibaura Minato-ku
Tokio 108-0023
Tel.: +81 3 5445 3333
Correo electrónico: hospitality_jp@dometric.com