

l'hebdo du vendredi

AU QUOTIDIEN SUR www.lhebdolevendredi.com
ÉDITION ÉPERNAY n°736 du 8 au 14 novembre 2024



Val de Murigny
10, rue Edmond Rostand REIMS
03.26.49.97.97
www.bruschi-creations.com



TRANSITION ÉCOLOGIQUE

Un financement participatif bientôt lancé au bénéfice du réseau de chaleur p. 5

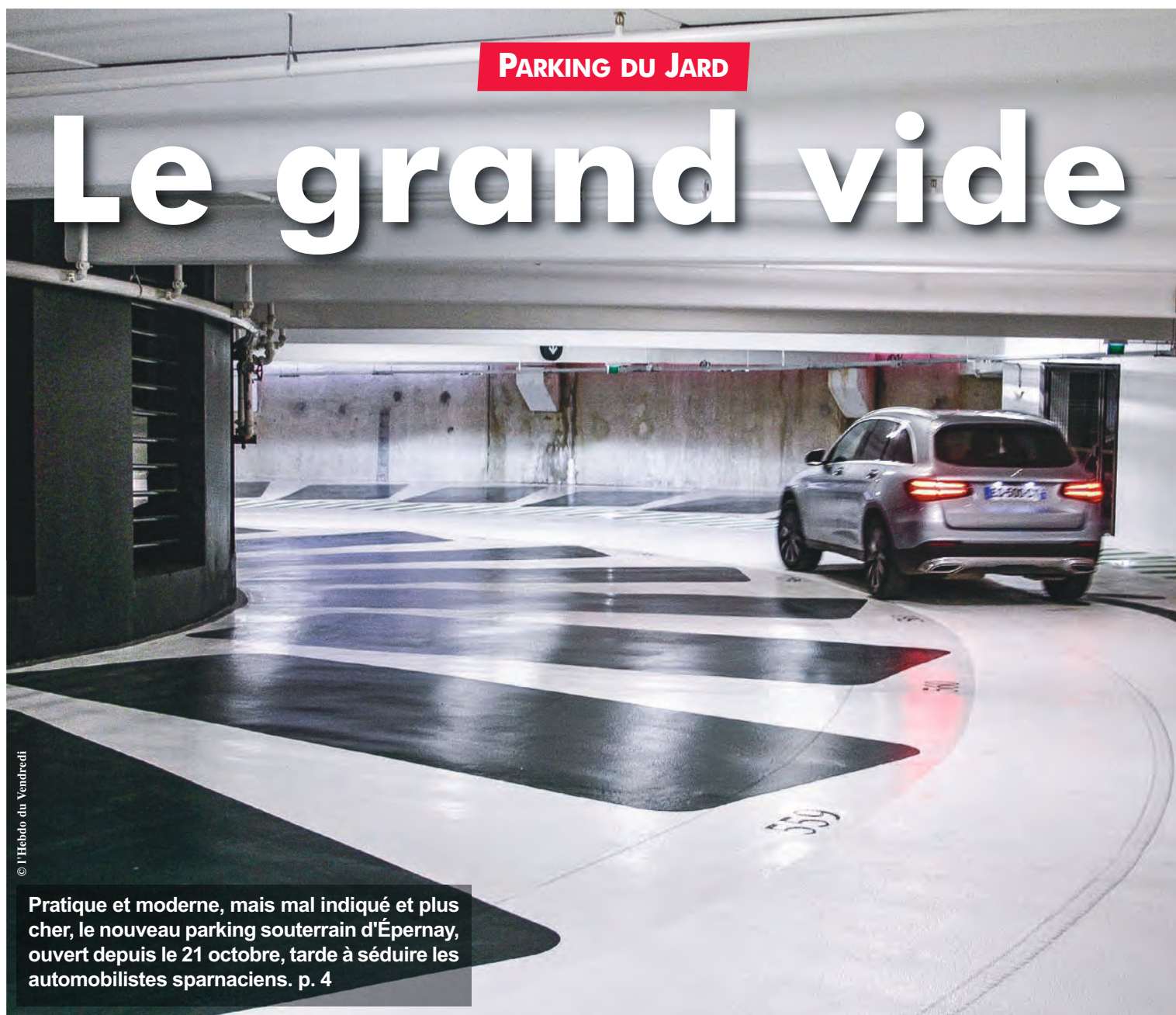


ALIMENTATION

Des rendez-vous pour apprendre à moins gaspiller p. 6

PARKING DU JARD

Le grand vide



© l'Hebdo du Vendredi

Pratique et moderne, mais mal indiqué et plus cher, le nouveau parking souterrain d'Épernay, ouvert depuis le 21 octobre, tarde à séduire les automobilistes sparnaciens. p. 4

CHAMPAGNE

Campagne de pub chic et choc pour le SGV p. 7

CINÉMA

La fin de vie en débat au Palace p. 13

FESTIVAL FRAGMENTS

La jeunesse créative au pouvoir au Salma p. 14

CONCERT

Nouvelle soirée jazz avec le festival Coup de pouce p. 14

CONSTRUCTION • RÉNOVATION • AMÉNAGEMENT

SALON HABITAT

ENTRÉE GRATUITE

8.9.10.11
NOVEMBRE

REIMS EXPO
PARC DES EXPOSITIONS

HUGUIER FRERES
VIANDES DE TERROIRS

Frignicourt - 03 26 41 21 30
Witry-Lès-Reims - 03 26 85 05 43
Saint Memmie - 03 26 22 34 10

À GAGNER
Un calendrier de l'avent
et un coffret de 3 verrines de pâté

Dans les magasins de Châlons et de Reims.

Pour jouer,
Rendez-vous sur
lhebdovendredi.com

Tintin parle désormais le champenois

Cinquante ans après la sortie du dernier album des « Aventures de Tintin », le plus célèbre des héros belges continue de faire parler de lui. Grâce à l'association Maison du folklore de Champagne, qui œuvre pour mettre en valeur la culture champenoise, « L'os Oreries D'Iai Castafiore » est le premier volume des aventures du reporter à la houppette à être traduit en patois champenois. Il est le fruit du travail de passionnés, épaulés par Michel Tamine, professeur honoraire de linguistique champenoise à l'Université de Reims Champagne-Ardenne. Disponible depuis le 1er novembre dans plusieurs librairies locales, dont Bédéràma la Rémoise, le livre a été tiré à 3 000 exemplaires, issus de l'imprimerie de Champagne de Langres (Haute-Marne). Et tonnerre de Brest, le succès est déjà au rendez-vous ! « Les Aventures de Tintin » ont été traduites dans une centaine de langues étrangères et dialectes régionaux.



La star du BMX Matthias Dandois en dédicace à Reims

C'est une des légendes des sports urbains et il s'apprête à venir dédicacer son autobiographie à la librairie Amory de Reims (24, avenue Jean-Jaurès). Neuf fois champion du monde de BMX flatland, Matthias Dandois présentera, ce mardi 12 novembre, l'ouvrage « Figure du bitume », dans lequel il raconte comment il est tombé amoureux, à 12 ans, à Épinay-sur-Orge, de ce petit vélo aux airs de motocross. Le point départ d'une carrière flamboyante de 17 ans, marquée par de nombreux titres et voyages, et une contribution importante à la démocratisation du BMX freestyle, intégré pour la première fois aux Jeux olympiques de Tokyo en 2021. Devenu également figure de proue de Red Bull, acteur, mannequin et entrepreneur, Matthias Dandois a désormais une attache particulière dans la région puisqu'il est le cofondateur de Fise Farm, un centre sportif de haut niveau dédié aux actions sports qui a ouvert à l'été 2023, à Val-de-Livre.



Un an de spectacles à gagner avec Label LN



Le point commun entre Patrick Bruel, Alban Ivanov, Mass Hysteria ou encore David Hallyday ? Tous ces artistes sont programmés par la société de production Label LN, qui organise chaque année plus de 300 spectacles, concerts et autres événements dans les salles du quart nord-est de la France. Parmi lesquelles la Reims Arena, le Millesium d'Épernay et le Capitole de Châlons. Lancé ce lundi 4 novembre, le jeu-concours du « Ticket d'or » devrait faire des émules. Jusqu'au 24 décembre, les internautes qui réserveront leurs billets en ligne depuis le site de Label LN pourront participer au tirage au sort du fameux ticket d'or, fixé le 3 janvier à 16 heures pile. Avec à la clé, deux places offertes pour douze spectacles à l'affiche en 2025. De Gojira à Gim's, en passant par Indochine, Jean-Louis Aubert, Chantal Goya ou Manu Payet, le grand gagnant trouvera forcément son bonheur.

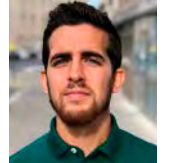
Le restaurant Sézanne triplement étoilé à Tokyo

Le restaurant gastronomique Sézanne vient d'obtenir sa troisième étoile au Guide Michelin Tokyo 2025. Il est en effet implanté au cœur du palace « Four Seasons Hotel » de la capitale japonaise et fait la fierté du Sézannais. Pour la petite histoire, en janvier, Vincent Léglantier, le président de la Confrérie de Saint-Vincent du Sézannais, avait reçu Daniel Calvert, chef cuisinier de l'établissement, et l'avait intronisé comme membre d'honneur de la corporation. « Ce restaurant a été baptisé ainsi par le chef Calvert, car il était tombé amoureux de notre ville lorsqu'il venait passer ses vacances dans les Coteaux du Sézannais, où ses grands-parents avaient une maison, précise Vincent Léglantier. Il est le seul restaurant à ne s'appeler uniquement que par le nom d'une ville. » Moins de 150 tables dans le monde possèdent les trois macarons du célèbre guide rouge.



ÉDITO

de Simon Ksiazienicki,
journaliste



La vérité est ailleurs

Une victoire nette et sans bavure. Les observateurs qui prédisaient une élection serrée à la présidentielle américaine se sont encore trompés. Mea culpa. Le succès de Donald Trump est total, puisque le représentant du Parti républicain a agrégé le vote populaire (72,6 millions de voix contre 68 millions pour Kamala Harris) et celui des grands électeurs (295 contre 226), sans oublier la majorité au Sénat pour le « Grand Old Party » et le maintien de sa mainmise sur la Chambre des représentants. Si on ajoute que la puissante Cour suprême lui est plutôt favorable, c'est une vague conservatrice qui s'est abattue sur les États-Unis. Elle n'est finalement pas si étonnante, car pareille lame de fond est à l'œuvre dans toutes les démocraties occidentales. Cette victoire, considérée comme l'un des plus incroyables comebacks politiques de l'histoire récente, tend à prouver que tout est désormais possible pour les forces populistes. L'outrance, la misogynie, le racisme, le climatocéphisme, la bêtise, la bigoterie, les inculpations judiciaires ne sont plus des handicaps. Ni même le mensonge. En cela, Trump a pu s'appuyer sur son grand vizir, Elon Musk, qui lui a offert ses millions de dollars et ses centaines de millions d'utilisateurs du réseau social X. « Vous êtes les médias désormais » a-t-il asséné à ses 203 millions de suiveurs, annonçant la fin du journalisme et donc des infos sourcées et vérifiées. Tous les partisans de Trump le claironnent : les médias traditionnels, la classe dominante, tous ces gauchistes, ces féministes, ces minorités qui imposent le wokisme et le progressisme ont été balayés par le défenseur du « average Joe », l'Américain moyen. Amusant, quand on connaît le profil de ceux qui détiennent l'essentiel des pouvoirs économiques et politiques, le parcours de Trump et le « Project 2025 » qu'il défend aujourd'hui. Un programme de 900 pages autoritaire, xénophobe, protectionniste, conservateur, climatocéphique et anti-étatique, écrit sur mesure par les lobbyistes des multinationales américaines. On a fait mieux pour défendre le petit peuple. Mais les trumpistes s'embarrassent peu de la vérité et il faudra s'y faire. Les émeutiers du Capitole peuvent dire que rien ne s'est passé il y a quatre ans. Les évangélistes peuvent dire que l'avortement est l'œuvre de Satan. Les climatocéphiques peuvent dire que le réchauffement climatique n'existe pas. Elon Musk peut continuer de clamer que la survie de l'Occident est en jeu. Et Donald Trump d'accuser les migrants d'importer de « mauvais gènes ». La vérité n'a plus aucune importance. C'est le propre du fascisme.

L'Hebdo du vendredi

édité par la SARL BMDR Editions
Journal hebdomadaire gratuit d'information locale. Siège social : 195, rue du Barbâtre à Reims
Tél. 03 26 36 50 13

Rédaction : redaction@lhebdovendredi.com Publicité : publicite@lhebdovendredi.com
Directeur de la publication : Frédéric Bequet - fb@lhebdovendredi.com
Edition Épernay : Julien Debant, chef des éditions - julien.debant@lhebdovendredi.com
Edition Châlons : Sonia Legendre - sonia.legendre@lhebdovendredi.com
Edition Reims : Simon Ksiazienicki - simon.ksiazienicki@lhebdovendredi.com
Service commercial :
Fanny Chrapkiewicz - fanny@lhebdovendredi.com
Jérémy Brochet - jeremy.brochet@lhebdovendredi.com
Infographiste : Anne Rogé - Community Management : Dixie Foucher
Administration : Marline Bizzarri - marline.bizzarri@lhebdovendredi.com
Responsable diffusion : Alexandre Percheron - distribution@lhebdovendredi.com
Parution le vendredi matin - Imprimé par l'imprimerie de L'Union
C.P.A.P 1225 Q 94414



Provenance du papier : Suède.
Les papiers utilisés sont certifiés PEFC/FSC.
Taux de fibres recyclées : supérieur à 70%.



DÈS LE 5 NOVEMBRE, JUSQU'AU 16 NOVEMBRE 2024

E.Leclerc 

Pierry 

ANNIVERSAIRE 32 ANS

GAGNEZ
1 AN
DE CARBURANT*
VALEUR
1200€

CHAQUE JOUR,
TENTEZ DE REMPORTEZ
3000€
EN BON D'ACHATS
& DES GOODIES
À LA BORNE DE JEU !

GAGNEZ
1 AN
DE COURSES*
VALEUR
4000€

*Voir conditions en magasin.

Recevez
10%
EN BON D'ACHAT*
UNIQUEMENT
avec l'Appli

DÈS 45€
D'ACHAT

Recevez
20%
EN BON D'ACHAT*
UNIQUEMENT
avec l'Appli

DÈS 60€
D'ACHAT

Recevez
30%
EN BON D'ACHAT*
UNIQUEMENT
avec l'Appli

DÈS 80€
D'ACHAT



**LES 15 & 16
NOVEMBRE 2024**

 **parapharmacie**
E.Leclerc  Pierry 



Recevez
20%
EN BON D'ACHAT*
UNIQUEMENT
avec l'Appli

**SAMEDI 9 NOVEMBRE
À 10H & 15H30**

Animation
Mascotte
Viens rencontrer
Stitch !



**DU 5 AU 9 NOVEMBRE 2024
UN AN DE CARBURANT
VALEUR 1200€* *Dernier Jour !!***

Nom : _____ Prénom : _____
Adresse : _____
Code Postal : _____ Carte de Fidélité N° : _____
Tél. : _____
Mail : _____ @ _____

J'accepte que mes données soient utilisées à des fins commerciales.

JEU SANS OBLIGATION D'ACHAT.

STATIONNEMENT

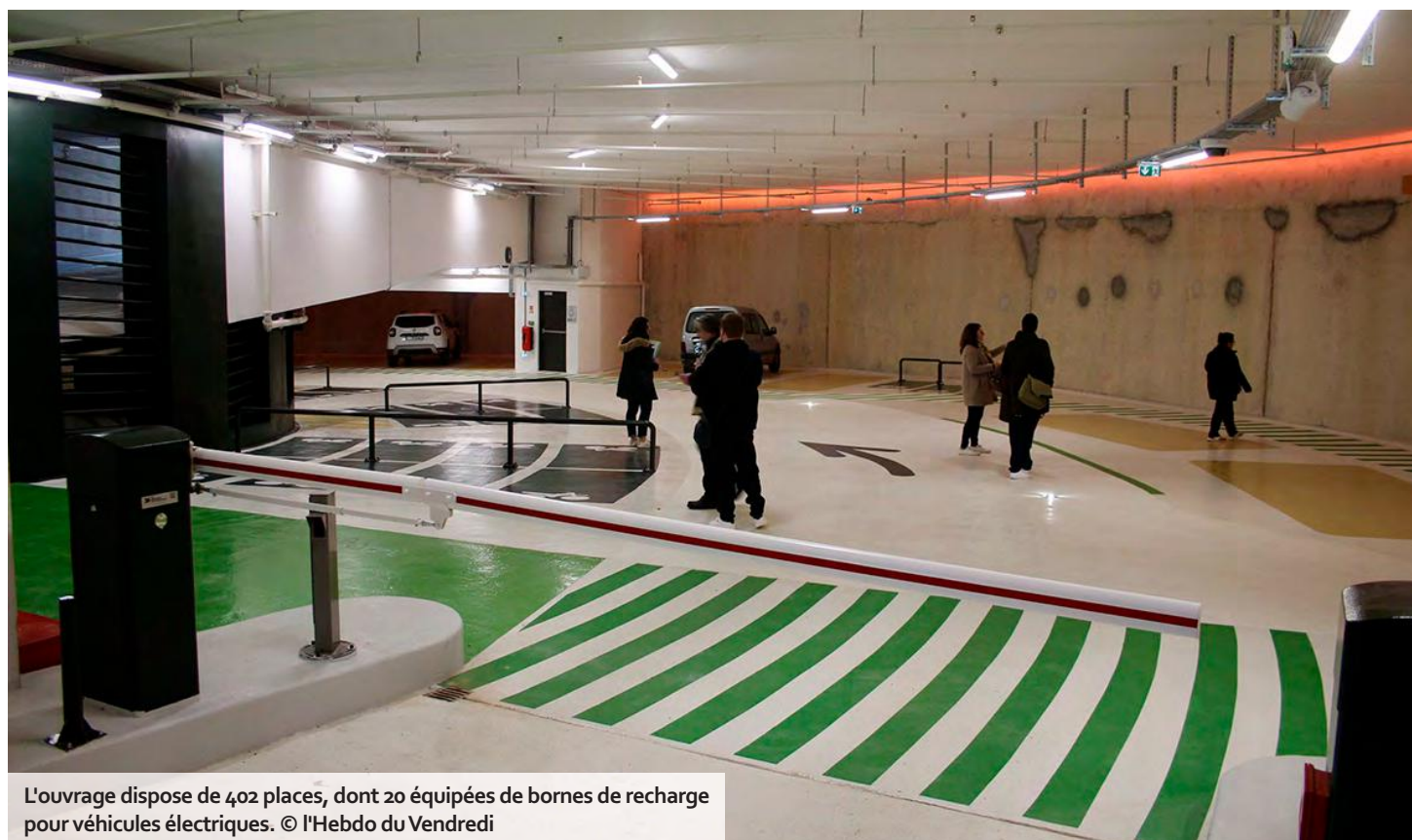
Des places libres par centaines au parking du Jard d'Épernay

Un peu plus de deux semaines après son ouverture, le nouveau parking du Jard sonne le creux. Les travaux en cours tout autour et le défaut d'information des habitants sont pointés du doigt par la ville d'Épernay. Ses tarifs, plus élevés qu'ailleurs, constituent aussi un frein.

Après deux ans de travaux, le parking du Jard a levé ses barrières aux automobilistes le 21 octobre. Mais après deux semaines d'ouverture, les usagers ne se bousculent pas. « Au jeudi 31 octobre, 800 voitures ont été comptabilisées », a indiqué Marie-Charlotte Giraud, directrice des bâtiments de la ville d'Épernay, lors d'une visite sur site organisée par la municipalité, lundi 4 novembre. Alors que l'ouvrage possède une capacité de 402 places, cela représente en moyenne 80 entrées de véhicules par jour. C'est trop peu, même si la période n'est pas la plus faste sur le plan touristique.

Pour expliquer cette mise en service au ralenti, la municipalité plaide le défaut d'information des Sparnaciens. « Tous les jours ou presque, des habitants contactent la ville pour savoir quand va ouvrir le parking », a ainsi assuré la maire d'Épernay, Christine Mazy, qui voit, « dans les travaux en cours tout autour », une autre partie de l'explication sur ce démarrage tout en douceur. En effet, la construction du parking souterrain du Jard pour 19 M€ n'est que la première étape du vaste projet consistant à métamorphoser l'esplanade Charles-de-Gaulle en parc urbain.

Dans le voisinage immédiat du parking, les chantiers en cours peuvent, il est vrai, laisser penser que l'ouvrage n'est toujours pas accessible aux automobilistes. Son entrée, située rue Eugène-Mercier, n'est, en effet, pas visible au premier coup d'œil, tandis que son accès piéton, tout



L'ouvrage dispose de 402 places, dont 20 équipées de bornes de recharge pour véhicules électriques. © l'Hebdo du Vendredi

proche, est cerné par les travaux. Le cheminement qu'y mène est d'ailleurs provisoire, le temps que les aménagements tout autour soient terminés : l'ensemble du projet devant être achevé en début d'année 2026.

En début de semaine, la maire d'Épernay a donc fait le tour du propriétaire, louant les avantages de l'équipement. Si le parking du Jard dispose de moins de places de stationnement que son grand frère du Centre-ville, qui en possède 650, il semble bien plus pratique à l'usage. Construit en forme d'hélice, il offre un sens de circulation unique et on s'y gare en épi sur des espaces bien plus confortables, de cinq mètres de longueur

pour 2,20 mètres de largeur. « C'est plus que les normes imposées », a pris soin de préciser Marie-Charlotte Giraud, comme pour rassurer ceux qui ne connaissent que le parking du Centre-ville et ses poteaux rendant l'accès à certaines places compliquées.

Ses six niveaux de stationnement affichent chacun une couleur et un nom différents, tous évoquant la Champagne : Terroir, Vignes, Cépage, Vendanges, Pressoir, Cuvées et Millésime. Ce n'est pas vraiment original, mais ça fera peut-être rêver les touristes. À ces repères, s'ajoute naturellement un numéro pour chaque place. À noter également que tous les niveaux accueillent des places réservées aux personnes porteuses d'un handicap, toujours situées le plus proche possible de la sortie piétonne.

Plutôt lumineux pour un parking souterrain, il dispose de deux systèmes d'éclairage distincts. L'un est discret, mais permanent, pour des raisons de sécurité, l'autre plus écologique, car ne se déclenchant qu'en cas de détection de mouvement. Le reste est l'avenant. Doté de 20 emplacements avec des bornes de recharge pour véhicules électriques et d'une vingtaine d'autres réservés aux deux-roues motorisés, il est aussi équipé de deux

ascenseurs, d'escaliers et de toilettes. Pour régler, deux bornes de paiement sont disponibles au rez-de-chaussée, même si on peut, bien sûr, payer directement depuis sa voiture, au niveau des barrières de sortie.

Toutes ces qualités ont un coût, pour la municipalité comme pour les usagers. Et sans surprise, le parking du Jard est la solution la plus onéreuse

pour parquer sa voiture à Épernay. Si, comme au parking du Centre-ville, la première heure de stationnement est gratuite, y rester plus longtemps revient plus cher. Par exemple, pour deux

heures, il faut déboursier 3,20 € au Jard, contre 2,40 € au Centre-ville, au Rempart Perrier ou le long de la voie publique. C'est aussi plus coûteux pour les forfaits, à la journée comme sur plusieurs jours, et sur les abonnements mensuels. Mais c'est surtout bien plus cher que le parking aérien Raoul-Chandon. Situé le long de l'église Saint-Pierre et Saint-Paul, à quelques mètres de Bulléo, soit à moins de 10 minutes à pied de la place René-Cassin et de la Halle Saint-Thibault, ce vaste espace de stationnement est, lui, gratuit.

Julien Debant

Plus confortable, mais plus cher

Une inauguration grand public la semaine prochaine

Le samedi 16 novembre, à 15 h, la ville d'Épernay inaugurera le parking du Jard, en présence d'élus et de partenaires. À cette occasion, des enveloppes surprises seront remises au public présent, contenant aléatoirement des heures de stationnement, des forfaits et des abonnements gratuits, dans la limite des lots disponibles.



En surface, le parking est cerné par les travaux, à l'image ici de l'accès piéton. © l'Hebdo du Vendredi

ÉNERGIE

Les habitants invités à financer la transition énergétique d'Épernay

Dans le cadre de l'extension du réseau de chaleur d'Épernay et de sa transformation, afin qu'il ne soit alimenté qu'avec des énergies renouvelables, un financement participatif sera lancé le 2 décembre auprès des habitants.

Débuté à la fin de l'été, le chantier du réseau de chaleur d'Épernay piloté par la société Idex doit se poursuivre jusqu'au mois de septembre prochain, afin que les deux nouvelles chaudières au bois soient prêtes pour l'hiver 2025. En marge de cet important projet, dont les travaux impactent les riverains des rues traversées par le futur réseau de 13 km, un financement participatif va être lancé le 2 décembre. « *L'objectif est d'atteindre 500 000 €* », indique Jenny Hindle, responsable service clients et administratif chez Lendosphere, plateforme spécialisée dans la transition énergétique, en charge de la collecte pour Idex. Ouverte en priorité aux Sparnaciens, dès le 2 décembre, elle sera élargie, à partir du 24 décembre, aux habitants de l'agglomération d'Épernay, puis à partir du 14 janvier, si l'objectif n'est pas atteint, à ceux de la région Grand Est.

Permettre aux habitants de décarboner leur placement et de gagner un peu d'argent

Cette participation au financement du projet sparnacien sera accessible en ligne, après une inscription préalable sur le site lendosphere.com, à partir de 100 € et pour un maximum de 15 000 €, avec un taux d'intérêt de 7,5 % sur quatre ans (10 000 € et un taux de 7 % pour les habitants hors Épernay). Par exemple, pour 1 000 € investis, un investisseur gagnera au bout des quatre années 175,97 €. « *L'investissement est remboursé progressivement, tous les six mois, et il n'y a aucun frais pour les investisseurs* ». Quant au risque de perte de capital, il serait extrêmement faible. « *Le risque zéro n'existe pas*, indique la représentante de Landosphere, *mais dans le cas présent, le porteur de projet est Idex, un acteur reconnu qui a toujours remboursé en temps et en heure* ». Fondée en 1963, la société emploie plus de 6 000 salariés, réalise un chiffre d'affaires de 2,5 milliards d'€, et gère 165 réseaux de chaleur en France. De plus, en dix années d'existence, laps de temps durant



Le réseau de chaleur étendu sera alimenté à partir d'une énergie 100% renouvelable. © l'Hebdo du Vendredi

lequel 640 projets de financement participatif ont été menés par Lendosphere, pour un total de 320 M€ collectés, la plateforme indique « *n'avoir jamais connu de défaut de paiement* ». Si cet apport de 500 000 € dans le projet du réseau de chaleur d'Épernay peut paraître faible par rapport au budget global qui se monte à 19 M€, l'objectif de ce financement participatif est ailleurs. « *Même si les particuliers ne peuvent être raccordés au réseau de chaleur, ça peut leur permettre de participer au verdissement de la ville et de s'approprier le projet* », appuie la maire d'Épernay, Christine Mazy. « *500 000€, ce n'est pas anodin, mais surtout le citoyen devient ainsi acteur de la transition énergétique de son territoire*, poursuit Bertrand Tinoco, responsable communication d'Idex Grand Est. *Il pourrait aller dans une banque sans savoir sur quoi il investit. Là, il sait ce qu'il soutient financièrement et puis ça participe aussi à l'acceptation des travaux qui, il faut le reconnaître, produisent des nuisances* ».

Pour présenter cette opération de financement participatif en faveur du réseau de chaleur, une réunion publique est programmée le jeudi 14 novembre, à 18 h 30 à la Maison des arts et de la vie associative, en présence de la maire d'Épernay, des représentants d'Idex et de Lendosphere. Deux permanences suivront, « *pour*

les personnes pas à l'aise avec les ordinateurs, afin que ce projet profite au plus grand nombre », mais aussi pour toutes celles qui souhaiteraient un complément d'information, les mar-

dis 26 novembre et 17 décembre, à chaque fois de 12 h à 19 h, également à la Maison des arts et de la vie associative.

Julien Debant

LANCEMENT COMMERCIAL

TRÉSOR

EPERNAY

DEVENEZ PROPRIÉTAIRE DANS
UNE RÉSIDENCE DE STANDING

Visuals non contractuels - Perspectives - Crédit - Clédon - Champagne Création

- = Situation exceptionnelle à EPERNAY avenue Paul Chandon
- = CENTRE-VILLE, proche Halles Saint Thibault
- = Programme confidentiel à TAILLE HUMAINE
- = DU T2 AU T5, avec jardin, loggia ou terrasse
- = PARKINGS en sous-sol

Email : contact@quadrance-immobilier.fr Site internet : www.quadrance-immobilier.fr

UNE RÉALISATION

03 26 79 10 40

Quadrance
Immobilier
PROMOTEUR

Le réseau de chaleur d'Épernay en quelques mots

Il s'étendra sur 13 kilomètres et sera équipé de 61 sous-stations supplémentaires pour alimenter les bâtiments tertiaires et industriels, ainsi que l'habitat social et collectif en énergie 100 % renouvelable. Composée de deux chaudières bois, respectivement de 7 MW et 4 MW, la nouvelle chaufferie biomasse sera construite à partir de décembre 2024. Elle sera alimentée soit par des plaquettes forestières locales prélevées dans des forêts situées à moins de 100 km, soit par des bois de vigne locale (à hauteur de 10 %).

L'objectif de livraison est de 46 GWh de chaleur par an, soit 4 600 équivalents logements (quatre fois le nombre d'abonnés actuels). Cette production permettra d'éviter l'émission de plus de 9 700 tonnes de CO2 par an, soit l'équivalent de 7 500 voitures retirées de la circulation. La mise en service est prévue à l'hiver 2025.

ALIMENTATION

Dix jours pour apprendre à mieux manger et à moins gaspiller

Du 12 au 24 novembre, l'agglomération d'Épernay se mobilise à l'occasion de la Semaine européenne de la réduction des déchets. Cette année, l'événement met l'accent sur un enjeu majeur : le gaspillage alimentaire et l'alimentation durable.

La Semaine européenne de la réduction des déchets est un rituel auquel on se prête volontiers, explique Martine Boutillat, maire de Chouilly et vice-présidente d'Épernay Agglo en charge de la mise en œuvre de la politique Cap zéro déchet. L'année dernière, nous avons travaillé sur la fast fashion, c'est-à-dire la mode jetable. Cette année, l'Ademe nous a proposé l'alimentation. C'est un thème qui nous touche tous, avec un double défi à relever : environnemental et de santé publique. » En effet, les modes de consommation alimentaire ont fortement évolué ces dernières décennies. « On prend de plus en plus de repas en dehors de la maison. On mange davantage de plats préparés, riches en sucre et en graisse. L'idée, c'est comment on peut réduire notre impact environnemental tout en mangeant mieux. » En effet, en France, un quart des émissions de gaz à effet de serre est lié à ce qui se trouve dans nos assiettes, sachant que chaque habitant jette en moyenne 70 kg de déchets alimentaires par an, dont 25 kg encore comestibles.

« Un menu sans se prendre le chou, pour que le maximum de personnes ramène sa fraise »

Pour sensibiliser le public le plus large possible, Épernay Agglo a donc concocté un programme riche de rendez-vous, du 12 au 24 novembre, tous



Des ateliers et rencontres conviviales pour prendre plaisir à cuisiner, sans gaspiller/ © l'Hebdo du Vendredi

gratuits et répartis sur l'ensemble du territoire. « Un menu festif et participatif, sans se prendre le chou, pour que le maximum de personnes ramène sa fraise », résume Marie-Laure Werbrouck, maire de Vélye et vice-présidente d'Épernay Agglo en charge de la prévention et de la gestion des déchets. En entrée, la collectivité propose d'aller à la rencontre des habitants sur deux marchés, celui de Vertus et d'Avize, respectivement les 12 et 22 novembre, en compagnie des associations Mettons du beurre dans nos épinards et Les Bons restes, « pour montrer que tous les aliments ont leur part dans nos assiettes ». Le plat de résistance se compose, lui, d'ateliers de cuisine, « pour apprendre à cuisiner sans gaspiller et de manière conviviale des produits de saison et parfois moches ». Trois rendez-vous sont prévus, à Mardeuil, Monthelon et Épernay, les 19, 20 et 23 novembre, accessibles sur inscription (03 26 56 47 15 ou infodechets@epernay-

agglo.fr). « Il faut repenser les choses et rappeler à nos citoyens qu'il faut consommer des fruits et légumes de saison, insiste Martine Boutillat. Sous des serres chauffées, faire pousser des tomates en hiver émet sept fois plus de gaz à effet de serre que des tomates cultivées en été. » Pour le dessert, la collectivité invite à découvrir les avantages du compostage, lors de d'un atelier à Vertus, le 23 novembre, et remet sur la table son incontournable marché de Noël de l'occasion, organisé cette année à l'espace culturel de Magenta, le 20 novembre. Pour rappel, cet événement toujours très prisé propose des décorations de fête de seconde main, « en très bon état et à des prix imbattables ».

Ateliers, ciné, concours et marché de Noël de l'occasion

Enfin, ce menu est complété par « une suggestion » et « un plat à emporter ». Le premier est un ciné-

débat au Palace, le 22 novembre, avec la projection du documentaire « Gaspillage alimentaire, n'en jetez plus ! », avec la participation du collectif Les Colibris (gratuit sur inscription à infodechetsepernay-agglo.fr). Le second est un concours photo ouvert à tous jusqu'au 31 décembre, enfants, adultes et scolaires, « pour prendre plaisir à réfléchir sur la création d'une campagne de pub pour lutter contre le gaspillage ». Chacun est ainsi invité à se creuser les méninges, pour trouver la formule idéale, avec à la clé des cadeaux (produits de la ferme, ateliers de cuisine et visites). « La Semaine européenne de la réduction des déchets n'est pas là pour culpabiliser, mais pour sensibiliser en prenant du plaisir », prend soin de préciser, en guise de conclusion, Martine Boutillat. Une approche résolument positive pour repenser nos habitudes alimentaires, « au bénéfice de notre santé, de notre portefeuille et de la planète ».

Julien Debant

✓ Semaine européenne de la réduction des déchets, du 12 au 24 novembre. Infos : epernay-agglo.fr



Le compost fait partie des solutions pour limiter l'impact du gaspillage alimentaire. © Epernay Agglo

INSOLITE

Épernay dans le top 50 des villes qui « (dé)coiffent »

Smappen, start-up toulousaine spécialiste du géomarketing, vient de publier son classement des villes qui « (dé)coiffent », c'est-à-dire celles comptant la plus forte densité de coiffeurs par habitant, établi grâce à l'analyse et au traitement de milliers de données issues des bases SIRENE et INSEE.

Si la palme revient à Cannes, avec un coiffeur pour 286 habitants, suivie sur le podium par Vichy et Dax, Épernay arrive en 28^e position, avec un maître du brushing et des coupes en brosse pour 414 habitants.



La capitale du champagne compterait un coiffeur pour 414 habitants. © l'Hebdo du Vendredi

EN BREF

L'état de catastrophe naturelle reconnu pour quatre communes de l'arrondissement d'Épernay

La préfecture de la Marne a annoncé que, par arrêté interministériel du 14 octobre, paru au Journal officiel du 1^{er} novembre, l'état de catastrophe naturelle, au titre des inondations et coulées de boue de l'été dernier, a été reconnu pour les communes de Montmirail, Morsains, Le Vézier et Villeneuve-la-Lionne. Les sinistrés disposent d'un délai de 30 jours à compter de la publication de cet arrêté pour déposer un état estimatif de leurs dommages auprès de leur compagnie d'assurance.

Cybersécurité et sport en entreprise au menu des rencontres du Club des entrepreneurs champenois

Quelques semaines après la clôture du dernier salon VITI VINI, le Club des entrepreneurs champenois se mobilise à nouveau pour aborder des enjeux importants pour les entreprises. Les 3^es Rencontres économiques et sociétales se dérouleront le jeudi 14 novembre, à 18 h, dans les locaux de L'Union à Reims. Au programme de cette édition d'automne, deux thématiques phares : la cybersécurité et le sport en entreprise.

Nicolas Travailot de chez Hiscox France interviendra pour exposer les risques liés aux cyberattaques et l'importance pour les entreprises de souscrire une assurance adaptée. Giuseppina Basile, avocate au Barreau de Reims et coprésidente du Comité départemental du sport en entreprise (CDSE51), et Antoine Menet, préparateur mental de sportifs et secrétaire du CDSE51, partageront leur expertise sur les bienfaits du sport en entreprise. Inscriptions par mail à : nathalie@clubdesentrepreneurschampenois

COMMUNICATION

Champagne de vigneronne dévoile sa nouvelle campagne, toujours ludique et décalée

Mis en scène comme des héros, les vigneronne de la Champagne sont une nouvelle fois les têtes d'affiche de la campagne de communication pilotée par le Syndicat général des vigneronne. Une galerie de photos originales destinées à être diffusées partout sur le territoire national.

On prend les mêmes et on recommence. Six ans après avoir secoué le microcosme champenois, le Syndicat général des vigneronne de la Champagne (SGV) réunit sous la bannière Champagne de vigneronne, lance sa troisième campagne de communication, toujours guidée, dit Jean-Christophe Delavenne, membre du bureau du SGV, « par l'envie de faire quelque chose d'authentique et qui nous ressemble, tout en marquant les esprits ». « À voir comment le monde du vin communique aujourd'hui, poursuit Maxime Toubart, président du SGV, on se dit qu'il y a six ans, quand nous avons lancé la première campagne de communication pour favoriser l'émancipation du vignoble et des vigneronne, nous étions dans le vrai ». Pour cette nouvelle cuvée, renouvelée tous les trois ans grâce à un investissement de 4 M€ chaque année, six photos ont été retenues, réa-



Ce sont toujours d'authentiques vigneronne et vigneronne qui ont pris la pose. © l'Hebdo du Vendredi

lisées par Théo de Gueltzl, avec le concours de Samuel François, le tout sous l'égide de l'agence AustralieGad. Trois mettent en scène des viticulteurs et trois leurs vins. « Cette campagne s'inscrit dans la continuité des précédentes, mais pas que, assure le président du SGV. Ce sont toujours des vigneronne et non des mannequins qui sont mis en situation, car on veut être vrai dans ce que l'on fait. Mais on a aussi choisi de mettre en avant les vins de Champagne, à travers trois moments

et situations qui correspondent à leur caractère. » Vif, fruité ou intense, ces caractères, mis en place depuis 2023, doivent aider les revendeurs et les consommateurs à mieux choisir leur champagne. « Avec près de 4 000 vigneronne et coopératives, il y a pléthore de vins, explique Clotilde Chauvet, membre du bureau du SGV. C'est une force, mais c'est aussi compliqué pour les consommateurs, d'où notre volonté de les aiguiller grâce aux différents caractères des champagnes, selon

leurs arômes et le ressenti. »

Les six photos, véritables étendards des champagnes de vigneronne, vont maintenant s'afficher sur les réseaux, dans la région, à Épernay, Châlons, Reims et Troyes, puis partout en France avant, peut-être, de s'autoriser quelques escapades chez nos voisins européens.

Julien Debant



Ici sur les grilles du SGV, les vigneronne sont mis en scène comme des héros. © l'Hebdo du Vendredi

CHAMPAGNE

Gosset mécène de la Cité de l'architecture et du patrimoine



La Cité de l'architecture et du patrimoine, au Palais de Chaillot à Paris. © Denys Vinson - Cité de l'architecture et du patrimoine

La plus ancienne maison de vins de la Champagne annonce avoir « choisi de mettre en œuvre une action de mécénat culturel en droite ligne avec ses valeurs et ses actions dans le domaine du patrimoine ». Il s'agit d'un partenariat avec la prestigieuse Cité de l'architecture et du patrimoine.

Située place du Trocadéro, au cœur de Paris, cette institution est le plus grand centre consacré à l'architecture au monde. Son rôle est de présenter les recherches et enjeux actuels liés à l'architecture, au patrimoine et à l'espace de la ville, mais aussi de contribuer à la préservation et à la transmission du patrimoine. Concrètement, la maison Gosset va mécéner en nature les grands événements de la Cité de l'architecture et du patrimoine, comme les vernissages des expositions, qui y sont organisés toute l'année.

Cet accord vient compléter les autres dispositifs destinés à transmettre et à perpétuer le savoir-faire et l'amour du patrimoine déjà mis en place par la maison de champagne d'Épernay, membre permanent de l'Excellence Française et labellisée par l'état « entreprise du patrimoine vivant », à l'image du Trophée Gosset, créé en 1995 pour récompenser des personnes et des institutions qui protègent et transmettent les savoir-faire et le patrimoine français.

ENTREPRISE

Le champagne à la conquête du marché nippon

Dans le cadre du dispositif Team France Export, la CCI International Grand Est organise une mission de prospection sur mesure au Japon, du 28 juin au 5 juillet 2025, pour les entreprises des secteurs des vins, champagnes et spiritueux. Cet événement d'envergure se déroulera dans deux villes : Tokyo et Osaka.

Cinquième marché mondial pour le vin en termes de valeur, le Japon représente en effet une opportunité de taille pour les producteurs français. En 2022, la France s'est affirmée comme le principal fournisseur de vin du pays du soleil levant, enregistrant 583 M€ sur les vins pétillants et 442 M€ sur les vins tranquilles.

Lors de ce séjour, les participants bénéficieront de rencontres BtoB exclusives, d'une masterclass mettant en avant chaque entreprise devant les acheteurs ciblés et d'une immersion unique au sein de l'Exposition universelle d'Osaka. D'un point de vue pratique, un ensemble de services d'accompagnement est prévu, comprenant l'appui d'interprètes, le déplacement A/R Tokyo-Osaka en train, les six nuits d'hébergement et l'accompagnement par un conseiller CCI International Grand Est.

Les inscriptions sont ouvertes jusqu'au 27 janvier prochain. À noter que la région Grand Est et le FEDER sont susceptibles d'accorder une subvention pouvant aller jusqu'à 50 % du coût net de la mission, sous réserve d'éligibilité. Pour plus d'informations, rendez-vous sur cci-international-grandest.com ou contactez Alexandrine Martinat à a.martinat@grandest.cci.fr ou au 06 75 52 68 07.



Ce séjour à destination des professionnels du vin fera étape à Tokyo et Osaka. © l'Hebdo du Vendredi

COMMERCE

Inter-Actif, le revendeur Apple rémois qui a conquis le nord de la France

De la création d'une petite entreprise de prestations informatiques en 2000 jusqu'à l'ouverture de sa quatorzième boutique agréée par Apple dans l'hypercentre de Reims, retour sur le parcours fulgurant de la marque fondée par Jérôme Gromont.

Dans quelques jours, le groupe Inter-Actif ouvrira, en plein cœur de Reims, la plus grande boutique de France d'un revendeur agréé par la marque Apple. Tenu secret jusqu'à ces dernières semaines, ce projet est pourtant le fruit de trois années de travail menées par son fondateur, Jérôme Gromont. « Ça me tenait à cœur. La clientèle se perd sur internet et en grande distribution, on avait tout intérêt à retrouver notre place initiale, en hypercentre. » Un retour aux sources pour ce businessman de 52 ans né à Troyes et qui, un peu à la manière des génies de la tech, a su transformer une petite boîte de prestations informatiques sans local en premier réseau de boutiques Apple Premium Partner, avec quatorze magasins répartis dans le quart nord-est de l'Hexagone.

Pourtant, Jérôme Gromont a eu une formation initiale assez éloignée de l'univers informatique : un bac compta-gestion obtenu en 1989 à Bar-sur-Aube, une poursuite d'études à Sedan et un DECF (diplôme d'études comptables et financières) décroché à Châlons. C'est là-bas, en 1992, qu'il découvre la marque à la pomme. « J'ai un professeur qui est fan de Mac, qui nous présente le Macintosh Classic. On quittait Windows 3.1 pour Windows 95, c'était très austère dans la comptabilité. Avec le Mac, on scanne, on imprime en couleurs, c'est très en avance graphiquement », se souvient-il. Le début de l'histoire d'amour.

Devenu contrôleur de gestion pour une entreprise rémoise, il en est également le consultant informatique et poursuit sa découverte des produits Macintosh, sur lesquels il réalise la comptabilité pour des entreprises de la grande distribution. À cette époque, les microprocesseurs d'Intel et le système Microsoft Windows dominant largement le marché. En 1998, Jérôme Gromont rejoint finalement Arcane Micro Informatique, une petite boutique de l'avenue de Laon. Dans une boîte qui vend du PC, il parvient tout de même à vendre beaucoup de Mac : « Je vends ce que j'aime », sourit le businessman. Et il n'est pas le seul, puisque la marque à la pomme connaît une seconde jeunesse. « Apple connaît une bérézina et rappelle, en 1998, Steve Jobs qui a été évincé. C'est le début de la renaissance d'Apple, qui s'oriente vers le grand public et simplifie les usages professionnels », raconte,

« Je démarre avec 5 000 francs, je sors de nulle part »



Jérôme Gromont a fondé Inter-Actif en 2000. La marque compte aujourd'hui quatorze magasins agréés par Apple. © l'Hebdo du Vendredi

presque extatique, le fan. En 2000, il démissionne de son poste de technico-commercial pour créer sa marque : Inter-Actif est née. Mais au départ, elle n'a rien à voir avec le mastodonte qu'elle est aujourd'hui.

« Je démarre avec 5 000 francs, je sors de nulle part, avec les moyens du bord, la fougue, l'envie et la passion de la marque », retrace Jérôme Gromont. Au départ, il s'adresse uniquement aux professionnels déjà équipés de Macintosh. Avec son faible capital, pas question de vendre du matériel, l'informaticien réalise de la prestation : sauvegarde, réseau, formation, conseil... « On s'échange alors ma carte et je deviens le prestataire des architectes rémois. Mais ils voulaient m'acheter du matériel que je n'avais pas. »

Il se fait d'abord livrer chez lui, à Crugny, à une époque où les écrans d'ordinateur sont tout sauf compacts, puis trouve finalement un local libre en centre-ville de Reims, rue des Capucins. La première boutique Inter-Actif ouvre ses portes en février 2002. Le début du succès : le chiffre d'affaires est multiplié par deux chaque année. En 2005, il emménage rue du Général-Carré, dans un espace plus grand, de 80 m². « J'ai l'idée d'y intégrer un showroom, en m'inspirant du concept Apple Store qui commence à émerger aux États-Unis, et un atelier de réparation », se souvient l'entrepreneur champenois. L'idée est brillante : peu de temps après, la marque à la pomme lance Apple Premium Reseller et le centre de services agréé Apple, deux programmes officiels destinés aux revendeurs et aux réparateurs. Tous ses futurs établissements suivront ce modèle.

La suite de l'aventure est exponentielle. Ouverture d'une boutique à Troyes en 2009,

d'une autre dans la zone Ikea de Thillois en 2011, d'un grand format à Roissy-Charles-de-Gaulle, « un centre commercial à l'américaine », rachat de deux magasins à Versailles et Thionville en 2015... Dans ces deux derniers, Jérôme Gromont impose sa méthode : « Apple nous encourage à construire des économies d'échelle et à suivre un modèle orienté vers les fusions et acquisitions. Pour appliquer la stratégie Inter-Actif, on a renouvelé le personnel. »

Avec désormais cinq magasins, l'homme d'affaires passe sa semaine sur les routes et sur sa compta le samedi. « Je ne vois plus ma femme et mon fils, se remémore-t-il. Je rencontre alors un coach qui me conseille de mettre en place des directeurs d'exploitation sur chaque magasin et des responsables de service au

siège, mais pour ça, il me faut dix boutiques. Alors que j'étais submergé avec cinq ! » Il y parvient finalement en rachetant, en 2017, un concurrent, ISwitch, et ses cinq commerces dans le nord de la France. Sans oublier ses premiers amours : un service de conseil pour les professionnels qui s'avère lucratif. La crise sanitaire ne marque même pas un coup d'arrêt, tout juste un coup de frein, puisque les commerces informatiques sont autorisés à rester ouverts. Après les différents confinements, les réouvertures officielles apportent « un raz de marée de clients ». En 2023, Inter-Actif gagne Charleville, puis le centre de Paris avec deux petites boutiques. Et cette année, le 16 novembre, c'est donc au cœur de Reims, rue du Cadran Saint-Pierre, là où Burton a fermé ses portes l'an dernier, que verra le jour le dernier de la galaxie Inter-Actif.

Une boutique qui réalisait 37 000 € de chiffre d'affaires lors de sa première année, devenue un réseau qui emploie aujourd'hui 108 salariés et pèse 34 M€. Le résultat du travail et des idées de son fondateur, mais aussi de sa foi en une marque qui, malgré des pratiques commerciales parfois critiquées, est devenue iconique. « Travailler avec Apple implique un cadre structuré et exigeant. Quand il y a des succès et de la croissance, les marges sont plus serrées, mais dans les périodes plus complexes, on vous accorde un peu de flexibilité. C'est le prix à payer pour collaborer avec une marque visionnaire dont la philosophie unique de l'informatique a contribué à son succès actuel. » Sa vision, à Jérôme Gromont, lui permet d'imaginer l'avenir d'Inter-Actif avec sérénité : un rapprochement est envisagé avec quatre boutiques de l'est de la France dans les mois à venir.

Simon Ksiazienicki

108 salariés et 34 M€ de chiffre d'affaires

Un siège flambant neuf à Tinquieux

Les ambitions du groupe Inter-Actif se matérialisent également dans la construction récente de son siège social. Vingt-deux ans après la première boutique de la rue des Capucins, Jérôme Gromont et ses équipes ont investi un siège social grandiose, en août dernier, dans la zone commerciale de Tinquieux. Imaginée par l'agence Pace Architectes sur un espace de 7 000 m², cette construction ultra-moderne permet à la fois « d'avoir des bureaux, d'impulser notre politique RSE et de développer des services tiers », explique le PDG d'Inter-Actif qui ambitionne de réunir un centre de logistique et de stockage qui permettrait d'expédier les produits vendus en ligne. À terme, une mini-forêt sera implantée à l'extérieur et le bâtiment devrait être autonome en énergie, voire fournir de l'électricité aux différentes boutiques du groupe.



LOGISTIQUE

La Scapest investit 25 M€ près de Châlons

Près de dix ans après l'aménagement de sa plate-forme entièrement automatisée sur la zone de Recy-Saint-Martin, la Scapest, centrale d'approvisionnement des magasins E.Leclerc, construit un nouvel entrepôt logistique de 32 000 m².

Les premiers coups de pioche ont résonné au printemps et le futur entrepôt logistique de la Scapest (Société coopérative d'approvisionnement Paris-Est) est déjà intégralement sorti de terre sur la zone industrielle de Recy-Saint-Martin, aux portes de Châlons. Soit 32 000 m² de surface bâtie et un édifice culminant à 12 mètres, que composent deux cellules principales de 12 000 m² et une troisième de 8 000 m². « La charpente, le bardage et la couverture sont bien visibles, mais il nous reste encore six mois de travaux », indique Olivier Fache, directeur général de la Scapest, lors d'une visite de chantier.

Plus de 160 points de vente approvisionnés

Le projet réunit une trentaine de lots différents et à peu près autant d'entreprises, pour un investissement de 25 M€ financés grâce à l'emprunt. Et le nouvel entrepôt, baptisé « Recy 2 », s'élève en regard du site « Recy 1 », une plate-forme 100 % automatisée inaugurée en 2015, capable de



Le bâtiment s'étend sur 32 000 m² et culmine à 12 mètres. © L'Hebdo du Vendredi

stocker environ 500 000 colis et d'expédier, chaque jour, près de 8 000 palettes de marchandises dans plus de 160 points de vente qu'approvisionne la Scapest. À savoir, les magasins E.Leclerc de onze départements autour de Châlons, mais également, depuis l'an passé, 27 magasins luxembourgeois des enseignes Cora et Match rachetés par Leclerc. Avec, logiquement, un surcroît d'activité pour la centrale d'achat, dont le chiffre d'affaires s'élevait à 1,92 milliard d'euros en 2023.

Les équipes de Vatry rapatriées à Recy

Objectif de la construction en cours : seconder la plate-forme automatisée et optimiser le fonctionnement global en rapatriant à Recy l'activité et les équipes – une vingtaine d'employés – basées à Vatry. « Nous avons revendu ce site, précise Oli-

vier Fache. La valeur ajoutée de Recy 1, c'est qu'elle est spécialisée dans la préparation et la livraison quotidienne des colis au détail. Le nouveau site a été conçu sur le modèle logistique traditionnel. On souhaite l'orienter vers la gestion de palettes complètes qui pourront être expédiées en magasin sans avoir été reconditionnées au préalable. Typiquement, ça concerne les boissons et potentiellement les produits secs qui se conservent à température ambiante, puisque l'entrepôt n'est pas réfrigéré. »

20 000 m² de panneaux photovoltaïques

Si ce mastodonte s'annonce moins complexe techniquement à édifier que sa « grande soeur », il se dote de nombreuses avancées en matière d'énergies renouvelables et de responsabilité

sociétale. « Notamment ces vitres à hauteur d'homme et ces fenêtres qui laissent entrer la lumière naturelle, illustre le directeur. Toutes les lumières seront automatisées pour ne s'allumer qu'au besoin, en fonction de l'éclairage ambiant. On dédie également un espace aux vestiaires et aux salles de pause, et on prévoit 20 000 m² de panneaux photovoltaïques qui alimenteront en énergie à la fois Recy 1 et Recy 2. » Les lignes de quai, réparties sur toute la longueur du bâtiment, communiqueront directement avec les bureaux des réceptions et des expéditions, de sorte à créer une interface privilégiée pour les camions. « Une quarantaine par jour, flux entrants et sortants confondus, estime Olivier Fache. Environ 1 300 palettes seront traitées sur place quotidiennement, avec une montée en puissance progressive. » L'entrepôt a en effet été dessiné pour pouvoir absorber une croissance annuelle d'activité de 3 à 5 %.

Déjà un troisième entrepôt à l'étude

À l'époque de Recy 1, pour laisser la porte ouverte à d'éventuelles extensions, la Scapest avait fait l'acquisition d'un terrain de 38 hectares auprès de l'agglomération châlonnaise. De quoi augurer d'autres constructions ? « On étudie la faisabilité d'un troisième bâtiment dans les trois ou cinq ans à venir », confirme le directeur. Il sera spécifique à la logistique des produits frais et surgelés.

Sonia Legendre

JUSQU'AU
23 NOVEMBRE

VENEZ BÉNÉFICIER DE
BELLES REMISES*

POUR LE SALON, LE SÉJOUR,
LA CHAMBRE...

À L'OCCASION DE NOTRE
66^{ème}
ANNIVERSAIRE

*sur les articles signalés en magasin par une étiquette spéciale

Rue Edmond Rostand
Val de Murigny - 51100 Reims
03 26 36 27 27 - murigny@petitcolin.fr

21 rue Grande Étape
51000 Châlons-en-Champagne
03 26 64 06 36 - chalons@petitcolin.fr

www.mobilierpetitcolin.com

MOBILIER

Petitcolin

LA QUALITÉ EST UN ART

LES FRAIS DE NOTAIRES. Tarif concernant les frais de location dont la prestation de négociation est assurée par un notaire. Honoraires de négociation bail d'habitation : un mois et demi de loyer (en vertu du décret 2007-387 du 21/03/2007). Ce tarif s'applique à toutes les offres de locations faites par des notaires dans les pages suivantes.

Office Notarial

ISABELLE CIRET-DUMONT ET MARJOLAINE LAMPSON

29, boulevard Foch - 51100 REIMS - 03 26 89 89 28

www.ciret-dumont-lampson.notaires.fr - www.immonot.com - www.seloger.com

● HYPER CENTRE
DERNIER ÉTAGE AVEC TERRASSE Dans une résidence récente, appartement de 107 m² disposant d'une terrasse de 113 m² offrant une vue dégagée exposée plein sud comprenant une entrée avec placard, une pièce de vie d'environ 45 m², une salle de douche avec WC, 3 chambres dont 2 avec salle d'eau privative, 2 places de parking boxables. Pompe à chaleur, climatisation réversible, plancher chauffant. CLASSE ÉNERGIE : A. CLASSE CLIMAT : A.
Prix : 849 000 € Honoraires Charge acquéreur

● SECTEUR AVENUE D'EPERNAY - 4 CHAMBRES Particulier rémois fonctionnelle de 127 m² sur 2 étages comprenant un salon-séjour de 37 m² avec cheminée et cuisine séparée donnant sur une cour intérieure, 1er étage: 2 chambres, SDB, WC, 2ème étage: 2 chambres dont une avec mezzanine de 15,9 m² au sol, un bureau, salle d'eau avec WC. Sous-sol comprenant 2 caves et une chaufferie/buanderie. Garage en box fermé dans une résidence à proximité. CLASSE ÉNERGIE : E. CLASSE CLIMAT : D.
Prix : 440 000 € Honoraires Charge vendeur

● SECTEUR BARBATRE
Dans une impasse au calme, garage double avec porte automatique.
Charges : consommation électrique individualisée.
Disponible 08/11/2024.
Loyer : 165 €. Frais de bail : 125 €

● Honoraires négociation : 5% H.T jusqu'à 100.000,00€ - 4,5% H.T entre 100.000,00€ et 200.000,00€ - 4% H.T entre 200.000,00€ et 300.000,00€ - 3% H.T au dessus de 300.000,00€. Les tranches sont cumulatives.●

OFFICE NOTARIAL DE WITRY-LÈS-REIMS

Service Immobilier : 03 26 97 25 94

CLARISSE CAILTEAUX-BRICE & VALENTIN CAILTEAUX

2, avenue de Rethel - Witry-lès-Reims

ISLES SUR SUIPPE
Maison avec chartil d'environ 127m² : - au rdc : entrée sur cuisine, salon, séjour, chaufferie et wc - à l'étage : palier, trois chambres dont deux enfilade, salle de bains avec wc sany-broyeur et salle de douches - grenier : une chambre mansardée et un débarras Jardin et cabanon.

CLASSE ÉNERGIE : E. CLASSE CLIMAT : E.

Réf. : 51057-1001 **205 000 €**
+ Honoraires de négo. à la charge de l'acquéreur : 9 200 €

BAZANCOURT
Entrée, cuisine, salon - séjour, 2 chambres, salle de bains, wc et débarras. Garage. Grenier au-dessus Jardin clos avec abri.

CLASSE ÉNERGIE : E. CLASSE CLIMAT : B.

Réf. : 51057-1003 **220 000 €**
+ Honoraires de négo. à la charge de l'acquéreur : 9 200 €

REIMS - HYPER CENTRE
A côté de la Cathédrale, un appartement situé au 2ème étage avec ascenseur, comprenant Entrée en étoile parquetée, cuisine, double séjour avec coin bureau et cheminée, vestibule, wc, salle de bains, trois chambres, salle de douches, dressing et bibliothèque Cave et garage fermé

CLASSE ÉNERGIE : E. CLASSE CLIMAT : D.

Réf. : 51057-982 **550 000 €**
+ Honoraires de négo. à la charge de l'acquéreur : 23 000 €

Retrouvez nous sur www.cailteaux-witrylesreims.notaires.fr ou sur [Facebook @cailteauxwitrylesreims](https://www.facebook.com/cailteauxwitrylesreims)

Étude clovis

n o t a i r e s

15 rue Clovis - 51100 REIMS

VENTE : 03 26 87 71 72

LOCATION : 03 26 87 71 70

immobilier.51047@notaires.fr

www.etude-clovis.notaires.fr

www.immonot.com

MAISON

CAMPAGNE AGREABLE TOUT COMMERCE SECTEUR HERMONVILLE très belle maison ancienne avec cachet, en parfait état, indépendante, d'environ 320 m² habitables. Belles réceptions d'env 65 m², grande cuisine équipée et ses dépendances, bureau au RDC (possibilité d'accès indépendant pour profession libérale), véranda sur jardin. A l'étage: 4 grandes chambres, SDB et SDD. Second étage offrant une grande pièce de vie avec cheminée (scindable), une chambre et une SDB. Jardin agrémenté, clos avec piscine chauffée. Garage. Ensemble très agréable. Honoraire charge vendeur. Classe énergie : D. **Prix : 840 000 €**

APPARTEMENTS

EXCLUSIVITE PLACE AMELIE DOUBBLE, accès rapide centre gare, boulingrin, Particulier ancien avec cachet, d'environ 196 m² habitables comprenant double séjour, cuisine, lingerie au RDC. A l'étage : deux grandes chambres, dressing et SDD. Au second, deux grandes chambres et SDB. Cinquième vaste chambre (ou salle de jeux) aménagée dans les combles. CC au gaz. Jardinnet. Bon état général. Honoraire charge vendeur. Classe énergie : D **Prix : 635 000 €**

EXCLUSIVITE CHAMPIGNY pavillon indépendant sur 694 m² de terrain clos, de plain-pied, comprenant cinq pièces principales. PISCINE. Cuisine équipée, séjour/salon de 35 m², dégagement, salle de douche, trois chambres dont une avec dressing et SDD attenants. Environ 110 m² habitables + sous-sol total avec partie garage. Bon état général. Secteur agréable proche commerces. Honoraire charge vendeur. Classe énergie : E. **Prix : 420 000 €**

SECTEUR CATHEDRALE, Dans un immeuble ancien, belle façade, appartement de 5 pièces principales situé au 2ème étage avec ascenseur. Surface habitable d'environ 105 m² comprenant : Salon/séjour (31m²), cuisine, 3 chambres dont une avec SDD privative, SDB et WC. Appartement traversant, charme de l'ancien (parquet chêne, cheminées). Chauffage ind Gaz. Cave. Charges annuelles copropriété : 1 600€ - Honoraire charge vendeur - Classe Energie : D **Prix : 428 000 €**

APPARTEMENTS

EXCLUSIVITE CENTRE VILLE appartement d'environ 75 m² au 2ème étage d'une résidence avec ascenseur, avec terrasse d'environ 15 m² et box fermé. Séjour/salon de 26 m², deux chambres, cuisine, SDB et Wc. Placards. Fenêtres PVC/volets roulants. Chauffage électrique. Appartement et résidence bien entretenus. Parc, commerces, tramway à proximité. Charges annuelles d'environ 1400 €. Classe énergie : D. **Prix : 287 000 €**

LOCATIONS

PROXIMITE PLACE AMELIE DOUBBLE - Dans un bel immeuble ancien, appartement traversant, 4 pièces principales situé au deuxième et dernier étage. Surface habitable 62 m² comprenant : Séjour/cuisine équipée, 2 chambres et un bureau, SDB et wc. Chauffage ind gaz. Cave-ENSEMBLE EN BON ETAT. Classe Energie : D - Honoraire charge vendeur. **Prix : 185 000 €**

MAISON RÉCENTE DE 2016

Type F5 de 126m² à PRUNAY 51360. Cpt. au rdc : entrée, pièce de vie plein sud donnant sur terrasse et jardin clos de murs sans vis-à-vis avec cuisine ouverte meublée et équipée (éléments, hotte), une chambre avec chauffage électrique au sol, salle de douche attenante, WC. A l'étage: palier, rangement, 3 chambres dont une avec terrasse, salle de bains, WC. Parking. Chauffage individuel électrique. Jardin. Dépendance. Bus de ville toutes les heures dans le village. Classe Energie D. Libre le 01/02/2025 **Loyer Charges comprises: 1112,00€/mois Dont TOM: 12€/mois Dépôt de garantie: 1100,00€ Honoraire charge locataire: 857,30€ Dont 378,00€ TTC pour état des lieux.**

ENSEMBLE AVEC DEUX LOGEMENTS

MAILLY CHAMPAGNE, ensemble comprenant deux logements. L'un de trois pièces principales (séjour et deux chambres), d'environ 80 m² habitables, classe énergie E. Le second de deux pièces principales d'environ 54 m² habitables, classe énergie G 430. Courette entre deux. Cave. Honoraire charge vendeur. **Prix : 212 000 €**

Barème des honoraires de négociation :
Les honoraires de négociation sont réglés par le vendeur.
Tarification TTC :
Prix inférieur ou égal à 50 000 € :
Montant forfaitaire maximum de 5 000 € TTC
Prix supérieur à 50 000 € :
4% TTC + forfait maximum de 4 000€ TTC
Tarification Location :
(émolument partagé par moitié bailleur et preneur)
Émolument : 1/2 loyer HT
Émolument cautions : 1/4 de l'émolument HT
Émolument de formalités : 170 € HT environ (selon les caractéristiques du bien)
État des lieux : 5€ HT/m²
Honoraires : Négociation : 1/2 loyer HT à la charge du bailleur
Gestion mensuelle : 7% HT des encaissements (hors dépôt de garantie)

LES FRAIS DE NOTAIRES. Tarif concernant les frais de location dont la prestation de négociation est assurée par un notaire. Honoraires de négociation bail d'habitation : un mois et demi de loyer (en vertu du décret 2007-387 du 21/03/2007). Ce tarif s'applique à toutes les offres de locations faites par des notaires dans les pages suivantes.

UNE PLATE-FORME D'ANNONCES LÉGALES ET JUDICIAIRES DE PROXIMITÉ POUR PUBLIER DANS TOUTE LA FRANCE

l'hebdodo
du vendredi

POUR VOS
ANNONCES LÉGALES
PUBLIEZ LOCAL



Vos annonces légales
dans toute la France



Visualisation
de l'annonce



Devis
immédiat



Attestation de parution
instantanée



Réponse à vos questions
immédiatement



legales@lhebdovendredi.com - Tél. 03 26 36 75 42



ETUDE THIENOT ET ASSOCIÉS 23 rue Libergier - REIMS

03 26 04 38 99 - thienotimmobilier.51046@notaires.fr
www.thienot-notaires.fr



BETHENY

EN EXCLUSIVITÉ, ALLÉE DES TULIPES

Un pavillon 5 pièces de 100 m² habitable construit en 1972 comprenant une grande entrée sol carrelé, un garage, au 1/2 étage un salon de 20 m² avec cuisine ouverte, une véranda de 12 m², à l'étage un palier distribuant un wc, 2 chambres, un cabinet de toilette, à l'étage et demi, un palier distribuant 2 chambres, une salle de bains, un débarras. Un jardin sur l'arrière. Chauffage central au gaz. ETAT D'USAGE. CLASSE ÉNERGIE : F. CLASSE CLIMAT : F.

PRIX : 200 000 €

DONT HONORAIRE CHARGE ACQUEREUR DE 10 000 €



REIMS

À PROXIMITÉ DU BOULEVARD JAMIN

Dans petite copropriété, bel appartement 5 pièces en duplex, dernier étage d'une superficie habitable de 120 m² comprenant une entrée avec rangement, une pièce de vie de 35 m² sol parquet avec cuisine équipée, un wc, une salle de bains, 2 chambres de 12 et 13 m², une mezzanine de 21 m², une chambre de 17 m² avec sa salle de bains. Chauffage individuel électrique. Bonne isolation. ETAT NEUF.

CLASSE ÉNERGIE : C. CLASSE CLIMAT : A.

PRIX : 305 000 € HONORAIRE
DE NÉGOCIATION CHARGE VENDEUR



REIMS

SECTEUR LYCÉE JEAN-JAURÈS

Une maison ancienne 7 pièces de 130 m² avec beaucoup de charme, comprenant au rez-de-chaussée une salle à manger / un salon de 36 m², sol tomettes avec accès sur l'extérieur, une cuisine séparée de 13.84 m², une jolie cour en pavée avec appentis et cave. Au premier étage, trois chambres de 16.22 m², 13 m² et 13 m², un bureau de 8.70 m², une salle de douche et WC. Au deuxième étage, une chambre de 11 m² avec accès sur une grande terrasse, une salle de bains avec WC. Chauffage au gaz. Classe énergie : E. Possibilité d'acquies une place de stationnement. CLASSE ÉNERGIE : E. CLASSE CLIMAT : E.

PRIX : 443 500 € HONORAIRE
DE NÉGOCIATION CHARGE VENDEUR

Les informations sur les risques auxquels ce bien est exposé sont disponibles sur le site Géorisques : www.georisques.gouv.fr



OFFICE NOTARIAL DE LA PORTE DE MARS Antoine BOUQUEMONT et Marie-Florence ZAMPIERO BOUQUEMONT

5 boulevard Desaubau - REIMS

Immobilier : 03 26 47 83 36 - Négociation : marie-pierre.mayette.51050@notaires.fr

immobilier.notaires.fr - officedelaportedemars-reims@notaires.fr

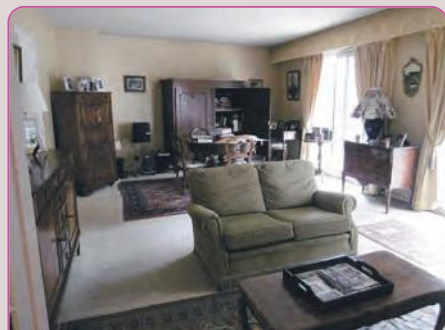


APPARTEMENTS

SAINT REMI :

Dans résidence avec ascenseur, à proximité de toutes les commodités, appartement de 4 pièces avec balcon, composé d'une entrée desservant un séjour double donnant sur un balcon, une cuisine, 2 chambres, une salle de bains et un dressing. Garage fermé au sous-sol et Cave. Classe énergie : D. Réf. 4391

Prix : 261.000 euros



QUARTIER MOISSONS :

dans belle résidence sécurisée, appartement traversant de 3 pièces avec balcon, offrant de beaux volumes. Il est composé d'une entrée avec placard, une cuisine aménagée, un séjour double donnant sur le parc de l'immeuble, une chambre, une salle de bains et un dressing. Cave et parking. Classe énergie : En cours. Réf. 4387

Prix 267.000 euros

EXCLUSIVITÉ :

Place du Forum. Belle résidence avec ascenseur, appartement très lumineux de 5 pièces, pouvant être affecté à usage d'habitation ou de bureaux. Il est composé d'une vaste entrée distribuant un dressing, une cuisine, une salle à manger, un séjour, 3 chambres et une grande salle de bains. Nombreux placards. Cave et parking. Classe énergie : D. Réf. 4370

Prix : 318.000 euros

HYPER CENTRE VILLE :

Résidence avec ascenseur, appartement de 6 pièces, composé d'une entrée desservant un séjour double orienté au sud, 4 chambres dont 2 avec salle de douche privative ou cabinet de toilettes, une cuisine aménagée, une salle de bains / wc. Garage fermé et cave. Classe énergie : D. Réf. 4390

Prix 442.000 euros

LOCAL COMMERCIAL

SECTEUR JEAN JAURÈS :

En cœur du village, Local professionnel de 3 pièces à rénover situé en rez de chaussée. accès indépendant et facile. Classe énergie : vierge. Réf. 4384

Prix : 50.000 euros

TERRAINS

NOUVION LE COMTE :

Au cœur du village, terrain bâtir d'une superficie de 188 m² à viabiliser. Réf. 4087

Prix : 4.500 euros

SAINT SOUPLLET SUR PY :

Au cœur du village, belle parcelle constructible et viabilisée d'une superficie de 1.000 m². Réf. 3508

Prix : 45.000 euros

CERNAY LES REIMS :

Au cœur du village, terrain à bâtir d'une superficie de 225 m² entièrement délimité et viabilisé. Réf. 4377

Prix : 106.000 euros

PUISIEULX :

Au cœur du village, joli terrain arboré de 814 m² avec une belle façade. viabilisation à prévoir. Réf. 4385 bis

Prix : 153.000 euros

EXCLUSIVITÉ :

Au cœur du village de CERNAY LES REIMS, dans un secteur calme, belle parcelle viabilisée d'une superficie de 553 m². Réf. 4343

Prix : 189.500 euros

COULOMMES LA MONTAGNE :

Au cœur du village, dans un parc arboré, Lotissement de 16 parcelles viabilisées d'une superficie de 451 m² à 605 m². Dossier à l'Etude

MAISONS



FAUBOURG DE JEAN JAURÈS :

Maison de 5 pièces principales avec jardin et dépendance, composée : d'une entrée à usage de bureau, une cuisine aménagée ouverte sur le séjour, 2 chambres et une salle de bains. Au-dessus : le grenier est aménagé en 3 pièces en entfilade. Cave. Dépendance à usage d'atelier, de ouvent et de garage. Classe énergie : En cours. Réf. 4398

Prix : 186.000 euros

SECTEUR MAISON BLANCHE :

Maison ancienne de 5 pièces avec jardin, dépendances et garage. Elle est composée d'un séjour et d'un salon, une cuisine. A l'étage : un palier desservant 3 chambres, une salle de bains. Au-dessus : un grand grenier aménageable. Cave. Cour couverte. Classe énergie : E. Réf. 4392

Prix : 241.000 euros

EPOYE :

Idéal artisan, Jolie maison de village en pierre, de 6 pièces principales en parfait état général avec de nombreuses dépendances, cour et jardin. Offrant : un séjour traversant de 49 m² avec cheminée en pierre donnant sur la terrasse - salle à manger - cuisine aménagée ouverte sur la terrasse - 4 chambres - buanderie - 2 cabinets de toilettes - 1 salle de bains - 1 salle de douche - dressing - 2 Caves. Grand grenier aménageable et isolé. Nombreuses possibilités. Classe énergie : vierge. Réf. 4211

Prix : 345.000 euros



SECTEUR RUE DE NEUFCHÂTEL :

Maison de ville de 5 pièces avec une cour, composée d'une entrée desservant un séjour, une cuisine aménagée ouverte sur le séjour, une salle de bains. A l'étage : un palier desservant 2 chambres, une salle de bains/wc. Au dessus : un palier avec 2 chambre et un cabinet de toilettes. Cave et remise. Classe énergie : E. Réf. 4393

Prix : 314.000 euros

PUISIEULX :

Sur une parcelle arborée de 1.000 m² sans vis à vis, Maison de 6 pièces principales, offrant de beaux volumes. Elle est composée au rez de chaussée, d'une entrée, une cuisine aménagée, un vaste séjour d'environ 50 m² donnant sur la terrasse, une chambre avec une salle de douche. A l'étage : un palier avec placards desservant 4 chambres et une salle de douche. Au dessus : Un grenier isolé sous toiture. Garage indépendant pour 2 voitures avec un grenier aménageable. Cave. Classe énergie : D. Réf. 4385

Prix : 360.000 euros

SECTEUR BARBÂTE :

sur une parcelle de 648 m², ensemble immobilier composée d'une maison de 4 pièces avec dépendances. Possibilité d'extension et de construction. Classe énergie : Vierge. Réf. 4388

Prix : 489.000 euros

SECTEUR PLACE AMÉLIE DOUBLIE :

joli particulier de 8 pièces donnant sur 2 rues avec une grande cour et une dépendance. La maison est composée d'une entrée desservant un vaste séjour avec cheminée d'environ 32 m², une cuisine aménagée, la pièce de vie donnant sur la cour, une buanderie. A l'étage, deux chambres avec chacune une salle de bains privative dont une avec un dressing. Au-dessus : 3 chambres avec une salle de douches /wc. Cave. La dépendance est aménagée en ouvent avec un bureau à l'étage. La maison est très fonctionnelle et agréable à vivre. Classe énergie : D. Réf. 4375

Prix : 520.000 euros

FOOTBALL L1

Luka Elsner retrouve Le Havre avec le Stade de Reims

Les retrouvailles avec un ou une ex sont toujours particulières. Le coach du Stade de Reims, Luka Elsner, va en faire l'expérience, ce dimanche, lorsqu'il reviendra sur la pelouse du stade Océane du Havre, club qu'il a entraîné durant deux saisons avec un titre de champion de Ligue 2 à la clé (2023). Malgré ce passage réussi, le technicien franco-slovène pourrait essuyer quelques sifflets de supporters qui ne lui auraient pas pardonné son départ soudain dans un club au projet plus ambitieux.

Mais cette perspective n'empêche sans doute par l'entraîneur rémois de dormir, puisqu'il a d'autres chats à fouetter. Après un beau début de saison, son équipe (8e) est dans le creux de la vague : trois défaites en autant de rencontres, dont une dernière extrêmement frustrante à Toulouse (1-0), concédée dans les derniers instants du match. Dominateurs, les Champenois n'ont pas réussi à gagner un match qu'ils n'auraient jamais dû perdre. « Il faut serrer les dents dans cette période difficile. Il faut travailler sur ça, il faut rester calme, mais il commence à y avoir urgence », a alerté le coach rémois. Avec son piètre début de saison, Le Havre (17e), qui s'est réveillé en battant le malade montpellierain après six défaites de rang, pourrait être la victime idéale. À condition de bien négocier ces retrouvailles.



Le Franco-Slovène a été champion de Ligue 2 avec le HAC en 2023. © l'Hebdo du Vendredi

Simon Ksiazienicki

✓ Le Havre - Reims, dimanche 10 novembre, à 17 h, au stade Océane et sur DAZN

PL : urgence pour les Rémoises

Hasard du calendrier, les Rémoises iront également au Havre. Initialement prévue le samedi, la rencontre entre ces deux mal classés se disputera ce vendredi 7 novembre, à 19 h. Dernier, le Stade de Reims (12e) se doit de relever la tête face à un adversaire à sa portée (10e).

BASKET-BALL PRO B

Match de la peur à la Reims Arena

Décidément, le Champagne Basket version 2024/25 ne sait pas gagner. En difficulté depuis le début de la saison, le club champenois est pourtant passé tout près, mardi soir, d'un succès retentissant face à Blois, solide leader du championnat. Mais devant un public de Coubertin médusé, les joueurs de Vincent Demestre se sont sabordés. Ils ont d'abord laissé leurs adversaires du jour arracher la prolongation, alors qu'ils menaient de 6 points à moins de deux minutes de la fin du temps réglementaire. Ils ont ensuite laissé filer la victoire dans les ultimes secondes, sur une grossière perte de balle du meneur US Javon Masters qui a donné le panier de la gagne à son homologue blésois, Siyani Chambers. Score final : 88-89 en faveur d'un leader fortement chahuté chez un mal classé.

Après 11 journées, le Champagne Basket ne pointe en effet qu'à la 18e place du classement, avec seulement trois succès engrangés. C'est deux de plus que la lanterne rouge Nantes, mais juste un de mieux que son premier poursuivant, Chartres, qui est aussi son prochain adversaire. Ce duel de bas tableau est programmé ce vendredi 8 novembre à la Reims Arena. Après des premières semaines de compétition catastrophiques, marquées par sept défaites de rang lors des sept premières journées, cette équipe de Chartres, promue à ce niveau durant l'été, a débloqué son compteur, surprenant coup sur coup Denain (86-88) et Pau-Orthez (90-82). C'était le 25 et le 29 octobre. Depuis, elle est retombée dans ses travers, s'inclinant à Aix-Maurienne (85-79) et, mardi soir, à domicile face à Evreux (87-99).

J.D

✓ Champagne Basket - Chartres, vendredi 8 novembre, à 20 h 30, à la Reims Arena.

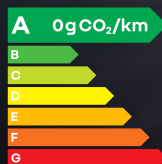


Fautif lors de la défaite contre Blois, Javon Masters a beaucoup à se faire pardonner. © Teddy Picaudé - LNB

RENAULT SCENIC E-TECH ELECTRIQUE 220 CH



borne de recharge offerte⁽¹⁾



4 000€ de bonus écologique avant changement des conditions⁽²⁾

offre à particuliers pour toute commande de Scenic e-tech 100% électrique 220 ch neuf dans le réseau Renault participant. (1) borne de recharge à domicile (valeur : 600€ ht) offerte du 1^{er} au 30/11/24 pour toute commande d'un forfait borne et installation auprès de Mobilize power solutions. (2) sous réserve de confirmation et d'éligibilité selon conditions prévues par la réglementation applicable, voir sur service-public.fr. consommations min/max (kwh/100 km)*: 16,3/17,8. émissions CO₂ (g/km)*: 0. *selon norme WLTP. renault.fr

pensez à covoiter #SeDéplacerMoinsPolluer

CINÉMA

La fin de vie en débat
au Palace d'Épernay

A lors que la Journée mondiale pour le droit de mourir dans la dignité s'est tenue le samedi 2 novembre, la délégation marnaise de l'association pour le droit de mourir dans la dignité (AMD51) poursuit le débat à Épernay, ce vendredi 8 novembre. Pour l'occasion, elle donne rendez-vous au cinéma Le Palace, proposant de voir ou revoir le film américain « Blackbird », puis d'échanger sur cette question qui divise la société depuis des décennies.

Dans le film réalisé par Roger Mitchell en 2020, remake du long-métrage danois « Stille hjerte » de Bille

August, sorti six ans plus tôt, on suit Lily, incarnée par Susan Sarandon, qui est atteinte d'une maladie dégénérative incurable et qui a décidé d'en finir, avec l'aide de son mari, médecin. Sans tomber dans le mélodrame, « Blackbird » illustre avec justesse l'ensemble des questions fondamentales que pose la fin de vie, c'est-à-dire de l'impossibilité de choisir le moyen et la date de sa propre mort quand l'existence n'est plus supportable. En France, le projet de loi prévoyant notamment la création de maisons d'accompagnement pour les personnes en fin de vie et une aide à mourir pour les personnes atteintes d'une maladie incurable avec un pronostic vital engagé, présenté au Conseil des ministres le 10 avril 2024 par Catherine Vautrin, alors ministre du Travail, de la santé et des solidarités, a été stoppé par la dissolution de l'Assemblée nationale, le 9 juin dernier. Dans le monde, une dizaine de pays disposent d'un cadre législatif pour l'aide active à mourir (euthanasie ou assistance au suicide), dont sept en Europe (Belgique, Pays-Bas, Luxembourg, Espagne, Portugal, Suisse et Autriche).



Dans « Blackbird », Lily, jouée par Susan Sarandon, réunit sa famille, le temps d'un week-end, pour leur dire adieu. © Metropolitan FilmExport

✓ Projection du film Blackbird, suivie d'un débat, à partir de 20 h, au cinéma Le Palace, Épernay. Tarif : 7€.

SPECTACLE

Partez en « Forêt »
avec la MJC d'Aÿ

Les vacances d'automne sont terminées, mais les plus jeunes sont toujours à la fête à la MJC d'Aÿ. L'établissement culturel de la cité agéenne invite en effet le jeune public à la rejoindre, dès ce vendredi 8 novembre, pour partir en balade en « Forêt ».

Dans ce spectacle accessible dès l'âge de six ans, une femme, interprétée par Laetitia Bône, est comme appelée par la nature. Dans cette forêt, elle ressent alors une atmosphère particulière qui l'incite à respirer et à prendre le temps de partir à sa découverte et de ceux qui y vivent.

Au fil de cette escapade d'une trentaine de minutes, on suit donc ses pérégrinations et ses rencontres, entre apparitions espiègles et discussions avec des êtres invisibles qui viennent lui souffler leurs vérités. C'est que la forêt a bien des choses à lui dire.

Pour la jeune femme, ce dialogue est au final l'occasion de revenir à l'essentiel et de mieux comprendre ce que la forêt a de meilleur à apporter à la nature humaine. Bref, un beau moment en perspective, mêlant théâtre, musique et danse, à partager en famille.



Un joli spectacle pour toute la famille. © DR

J.D

✓ À 19 h 30 - Tarifs : 5/8€ - Salle Sabine-Sani, MJC Aÿ

J.D

Agenda

SPECTACLES

VENDREDI 8 NOVEMBRE

« FORÊT »

Musique, danse et théâtre pour toute la famille par la compagnie Laëtitia Bône.

À 19 h 30 - Tarifs : 5/8€ - Salle Sabine-Sani, MJC Aÿ

DIMANCHE 10 NOVEMBRE

LE LAC DES SIGNES

« Le Lac des cygnes » de Nouriev prend une nouvelle dimension et se vit en immersion totale sur grand écran. Avec les Étoiles Sae Eun Park, Paul Marque, le premier danseur Pablo Legasa et le corps de ballet de l'Opéra de Paris.

À 16 h - Tarif : 20€ - Le Palace, Épernay

MARDI 13 ET MERCREDI 14 NOVEMBRE

FESTIVAL FRAGMENTS - LE SALMANAZAR

Deux pièces encore en gestation à découvrir : « Tous les dragons » et « Coraline ».

Mardi à 20 h 30 et mercredi à 19 h 30 - Tarifs : 9 à 19 €

Théâtre Gabrielle-Dorziat, Épernay.

DU MERCREDI 20 AU DIMANCHE 24 NOVEMBRE

STARMANIA

L'opéra rock de Michel Berger et Luc Plamondon, mis en scène par Thomas Jolly, traverse les générations grâce à ses chansons cultes, et reste la référence incontournable depuis sa création en 1979 dans l'univers de la chanson francophone et du spectacle musical.

À 20 h, du mer. 20 au sam. 23, et à 15 h, sam. 23 et dim. 24

Tarif : À partir de 29 € - AU Millesium, Épernay

CONCERTS

JEUDI 14 NOVEMBRE

FABRICE EULRY

Le grand pianiste Fabrice Eulry, accompagné de ses huit musiciens, précédé, en première partie, du Michel Coppé Jazz Trio.

À 20 h 45 - Tarif : 25€ (réservation à l'Office de tourisme ou au Bar Le Soleil) - Au Palace, Épernay

VENDREDI 15 NOVEMBRE

RADIO BYZANCE

Inspiré par l'énergie des Sound systems reggae-dub, Radio Byzance pioche dans une mosaïque d'influences pour produire un son à la croisée des genres et des continents.

À 20 h 30 - Tarifs : 5/11 € - MJC salle Sabine-Sani, 5, rue de la Liberté, Aÿ

SAMEDI 16 ET DIMANCHE 17 NOVEMBRE

ACCORDÉON CLUB D'EPERNAY

Pour son 40e anniversaire, l'Accordéon Club d'Épernay a invité ses homologues Finnois (Meuse) et du Tardenois.

Sam et dima à 15 h - Gratuit - Salle des fêtes, Athis

DIMANCHE 17 NOVEMBRE

ECHO D'OUTRE-RHIN

L'ensemble de musique baroque Akadèmia propose un récital inspiré de l'ambiance de l'Avent dans les familles allemandes.

À 16 h 30 - Gratuit - Hôtel de ville, Épernay

LE CHŒUR DES COTEAUX

Le Chœur des Coteaux fête ses 35 ans d'existence lors d'un concert qui réunit le Chor'Hommes, Les Bruits qui courent, Mine 2 rien et Pop & co.

À 14 h 30 - Tarif : 8€ (moins de 10 ans gratuit) - Salle des fêtes, Chouilly

MERCREDI 20 NOVEMBRE

AUDITION DU MERCREDI

Récital des élèves de l'École intercommunale de musique d'Épernay et de sa région.

À 18 h - Gratuit - Maison des arts et de la vie associative, Épernay

CINÉMA

VENDREDI 8 NOVEMBRE

CINÉ-DÉBAT : BLACKBIRD

Projection suivie d'un débat avec l'Association pour le droit de mourir dans la dignité (AMD).

À 20 h - Tarif unique : 7€ - Le Palace, Épernay

SAMEDI 9 NOVEMBRE

LE SEIGNEURS DES ANNEAUX

Avant la sortie de l'anime Le Seigneur des Anneaux : La Guerre des Rohirrim le 11 décembre prochain, replongez dans le premier volet de la trilogie de Peter Jackson, sur grand écran et en version longue.

À 20 h - Tarif unique : 7€ - Le Palace, Épernay

DIMANCHE 10 NOVEMBRE

AVANT-PREMIÈRE : GLADIATEUR 2

24 ans après la sortie d'un premier opus, Gladiateur est de retour avec toujours Riddley Scott derrière la caméra.

À 20 h - Tarifs habituels - Le Palace, Épernay

JEUNE PUBLIC : MACPAT LE CHAT CHANTEUR

Quatre courts métrages pour les petits cinéphiles, à voir à partir de 3 ans.

À 10 h 45 - Tarif unique : 6€ - Cinéma Le Palace, Épernay

VENDREDI 15 NOVEMBRE

AVANT-PREMIÈRE : « LE PANACHE »

Séance suivie d'un échange en salle avec la réalisatrice Jennifer Devoldere et l'actrice Aure Atika. Au profit du service pédiatrique d'Épernay.

À 20 h 30 - Tarifs : 10/15€ - Cinéma Le Palace, Épernay

LOISIRS

VENDREDI 8 NOVEMBRE

SPEED GAMING

Le rendez-vous des passionnés de jeux vidéo qui aiment parler de leurs expériences. À partir de 12 ans.

De 14 h à 16 h - Entrée libre - Médiathèque Simone-Veil, Épernay

SAMEDI 9 NOVEMBRE

DÉDICACE : NICOLE ZABEL

L'auteure présente « Feu sacré au Mont-Aimé : Les cathares en Champagne au XIIIe siècle », publié aux éditions L'Harmattan.

À partir de 16 h - Entrée libre - Librairie L'Apostrophe, 15 bis, rue Saint-Thibault, Épernay

COURSE : SPARNAKIDS

En parallèle du Sparnatrail, le Joggin club d'Épernay organise une épreuve pour les jeunes, nés entre 2010 et 2018. Inscriptions gratuites en ligne et sur place à partir de 13 h.

Infos : sparnatrail.com

À partir de 15 h - Hall des sports Pierre-Gaspard, Épernay

DIMANCHE 10 NOVEMBRE

COURSE : SPARNATRIL

Le Jogging club Épernay Champagne organise son 28e Sparnatrail qui comporte quatre courses : le Sparnatrail (61 km, 1 560 m D+), le P'tiot Sparnatrail (33 km, 740 m D+), le trail des Bernaous (17 km, 350 m D+) et le Rookie (13 km, 200 m D+). Infos : sparnatrail.com

Départ à 7 h 45 du Sparnatrail et du P'tiot Sparnatrail, avenue de Champagne à Épernay, départ à 10 h 15 du trail des Bernaous et, 15 minutes plus tard, du Rookie, à Vauciennes

MERCREDI 13 NOVEMBRE

ATELIER : DONNEZ DE LA VOIX

Initiation au studio d'enregistrement par la pratique du karaoké. À partir de 12 ans.

À 14 h, 15 h et 16 h - Gratuit sur inscription à l'espace musique ou au 03 26 53 37 90 - Médiathèque Simone-Veil, Épernay

SAMEDI 16 NOVEMBRE

ATELIER : MANGA CLUB

Rendez-vous des Otakus, passionnés de culture japonaise, de manga et de films d'animation.

À 10 h - Entrée libre - Médiathèque Daniel-Rondeau, Épernay

INAUGURATION DU PARKING DU JARD

À cette occasion, des enveloppes surprises seront remises au public avec à gagner des heures de stationnement et abonnements.

À 15 h - Parking du Jard, Épernay

SPECTACLES

Au festival Fragments, du théâtre riche de promesses

Créé en 2013, le festival Fragments, qui regroupe douze structures, moitié parisiennes, moitié régionales, dont le Salmanazar à Épernay, présente chaque année au public les étapes de travail d'œuvres encore en devenir. Lors de cette 12^e édition, deux jeunes compagnies sont sous le feu des projecteurs dans la capitale du champagne : Les Habitantes et 52 Hertz, respectivement avec leur spectacle « Tous les dragons » et « Coraline ».

« Nous les accompagnons tout au long de leur projet de création, via des résidences durant trois ans, pour les aider à construire et à grandir, mais aussi à mener des actions auprès du grand public », indique Christian Dufour, directeur du Salmanazar. De cette relation privilégiée sur la durée entre les artistes et la scène culturelle sparnacienne, les spectateurs sont donc invités à en découvrir les fruits, les 13 et 14 novembre, au théâtre Gabrielle-Dorziat.

Avec « Tous les dragons », la compagnie Les Habitantes propose une pièce sous forme d'enquête documentaire qui tente de recoller les morceaux d'une mémoire altérée suite à une amnésie traumatique : une histoire pour sortir une enfant d'un silence trop longtemps enfoui. Avec « Coraline » de 52 Hertz, place à un seul en scène drôle et décalé, à la frontière du clown, du théâtre et de la performance, où le personnage tente d'évoluer dans un monde qu'elle ne comprend pas et qui ne semble pas la comprendre.

Julien Debant

✓ « Tous les dragons » et « Coraline », mardi 13 novembre à 20 h 30 et mercredi 14 novembre à 19 h 30, au théâtre Gabrielle-Dorziat, Épernay. Tarifs : 9 à 19 €.



Deux pièces encore en cours de création sont à découvrir. © DR

CONCERT

Dernière grande soirée de jazz pour le festival Coup de pouce

Le troisième et dernier rendez-vous du festival Coup de pouce arrive à grands pas. Pour cet ultime concert, l'association Jazz hors d'âge invite le public sparnacien à se rendre au cinéma Le Palace pour assister à deux beaux concerts, tout en participant à une action caritative au bénéfice de deux associations d'Épernay.

Cette soirée s'ouvrira avec les excellents musiciens composant le Michel Coppé Jazz Trio. Le groupe sparnacien aux accents très jazz aime revisiter la musique des plus grandes stars du rock, des Rolling Stones à Led Zeppelin, en passant par Genesis, King Crimson et Sting, mélangeant ainsi les influences et les genres dans un bouillonnement créatif, axé sur la découverte et le partage avec le public.

Ensuite, Fabrice Eulry, alias « le Chopin du boogie », comme la surnommée « Le Figaro », prendra le relais. Cet immense pianiste détonne par sa fantaisie, son humour et sa virtuosité. Aussi à l'aise sur une composition de Bach qu'un morceau de Hendrix, il joue toutes les musiques avec un sens inné du rythme et de l'improvisation, offrant au public un spectacle en constante évolution et d'une chaleur rare. Avec à son actif plus de 4 000 concerts donnés à travers le monde et une trentaine d'albums depuis ses débuts il y a plus de 40 ans, Fabrice Eulry est un véritable phénomène.

J.D

✓ Fabrice Eulry comme à l'Olympia et Michel Coppé Jazz Trio, dans le cadre du festival Coup de pouce, jeudi 14 novembre à 20 h 45, au cinéma Le Palace, à Épernay.

Tarif : 25 €. Infos et billetterie sur le site de l'office de tourisme d'Épernay ou au 06 45 69 00 05. Une billetterie sera aussi ouverte sur place le jour du concert, à partir de 20 h.



Le pianiste Fabrice Eulry est un habitué des scènes du monde entier depuis plus de 40 ans. © Reno

Chiner

SAMEDI 9 NOVEMBRE

FISMES - BOURSE AUX JOUETS

9 h à 12 h et 14 h à 17 h - MJC, allée Gosciny Uderzo

REIMS - BRADERIE DU SECOURS POPULAIRE

10 h à 16 h - 30, avenue du Général-de-Gaulle

REIMS - BRADERIE DE LA MAISON DE QUARTIER CHÂTILLONS

Suite au déménagement de la maison de quartier, vente de jeux, jouets et mobilier de la collectivité à petits prix. 9 h à 17 h - 1-3, place des Argonautes

SAINT-BRICE-COURCELLES - BOURSE AUX JOUETS

8 h 30 à 18 h 30 - Centre commercial E.Leclerc

ST-MARTIN-D'ABLOIS BOURSE AUX CAPSULES

8 h à 19 h - Entrée : 5€
Champagne Patrick Breul, 2, avenue de Paris

SAINTE-GEMME - MARCHÉ DE NOËL

10 h à 18 h - 2, rue de l'Angleterre

DIMANCHE 10 NOVEMBRE

BÉTHENY - BOURSE AUX JOUETS

10 h à 17 h - Salle Thierry-Meng

CHAVOT-COURCOURT

BOURSE AUX CAPSULES 8 h à 18 h - Entrée : 2€
Salle des fêtes

DORMANS - BOURSE AUX JOUETS

8 h 30 à 17 h 30 - Salle des fêtes

FRANCHEVILLE - VIDE-POUSSETTES

9 h à 16 h - Salle des fêtes



ISLES-SUR-SUIPPES - BOURSE AUX JOUETS

9 h à 16 h 30 - Salle des fêtes

MOURMELON-LE-GRAND - BROCANTE DE L'ÉCOLE

9 h à 17 h - Salle des fêtes Napoléon III

PIERRE-MORAINS - BOURSE AUX JOUETS

9 h à 16 h - Salle socioculturelle

REIMS - MARCHÉ AUX LIVRES

8 h à 17 h 30 - Halles du Boulingrin

SAINTE-GEMME - MARCHÉ DE NOËL

10 h à 18 h - 2, rue de l'Angleterre

WITRY-LÈS-REIMS - BOURSE RETRO-GAMING

9 h à 17 h - Kart-Race

LUNDI 11 NOVEMBRE

ÉPERNAY - VIDE-GRENIERS DE LA CHAUDE RUELLE

À partir de 6 h
Rue de la Chaude Ruelle et rues voisines

Cinéma



LE PALACE

33, boulevard de la Motte - Épernay - 03 26 51 82 42
Du vendredi 8 au mardi 12 octobre 2024

GLADIATOR II VF dim 20H

BLACKBIRD VF ven 20H

LE SEIGNEUR DES ANNEAUX : LA... sam 20H

LE LAC DES CYGNES dim 16H

4 ZÉROS ven 18H sam 16H15 dim 14H 20H30 lun 18H30 mar 14H

À TOUTE ALLURE ven 18H sam 14H15 - 18H45 21H dim 10H45 - 17H 20H30 lun 14H15 - 16H15 21H mar 14H15

ANGELO DANS LA FORÊT MYSTÉRIEUSE lun 16H30

ANORA ven 14H - 17H30 20H15* sam 14H15 - 17H15 dim 10H30 17H lun 13H45 21H* mar 13H45 - 17H30 20H15

CHALLENGER ven 14H15 sam 14H dim 10H30 mar 14H15 - 18H

CROQUETTE LE CHAT MERVEILLEUX lun 14H

HERE : LES PLUS BELLES ANNÉES... ven 17H30 sam 14H - 18H30 20H45 dim 10H30 - 14H15 20H30 lun 14H - 18H30 20H45* mar 20H30

JURÉ N°2 ven 14H15* - 17H45 20H30 sam 18H30 20H45 dim 14H 20H15* lun 16H 21H mar 14H - 17H45* 20H30

L'AMOUR OUF ven 13H45 - 20H sam 17H 20H30 dim 14H 20H lun 17H 20H30 mar 13H45 - 17H 20H

LE ROBOT SAUVAGE sam 14H dim 14H lun 14H

LOUISE VIOLET ven 20H30 sam 13H45 - 16H 21H dim 10H30 - 13H45 17H30 lun 13H45 - 18H45 21H mar 20H30

MACPAT LE CHAT CHANTEUR DÈS 3 ANS dim 10H45

MONSIEUR AZNAVOUR ven 14H 20H15 sam 13H45 - 16H45 dim 10H30 17H lun 13H45 - 16H mar 14H - 17H45 20H15

SMILE 2 VF lun 18H15

SUR UN FIL ven 14H15 - 17H30 sam 18H30 dim 17H lun 18H30 mar 17H30

TRANSFORMERS... sam 16H15 dim 16H15

VENOM : THE LAST DANCE ven 14H15 - 18H 20H30 sam 16H15 21H dim 14H - 17H 20H30 lun 16H15 - 18H30 21H mar 18H 20H30



SALONS

Terroir et habitat s'invitent au Parc des expos

Habitué à associer deux salons lors d'un week-end, Reims Events renouvelle, ce week-end, la formule qui avait connu le succès l'an passé. Les Rémois sont invités, du vendredi 8 au lundi 11 novembre, au parc des expositions qui se met à l'heure du Salon des vins des Vignerons indépendants et du Salon de l'habitat. Un duo qui réunit deux univers chers aux Français, l'art de vivre et la maison, et qui est l'un des plus gros événements rémois : l'an passé, près de 50 000 visiteurs avaient été accueillis sur les deux salons.

D'un côté, la 32e édition du Salon des vins mettra en lumière plus de 300 exposants, venus des quatre coins de la France, pour faire déguster leurs meilleurs millésimes. Bordeaux, Bourgogne, Alsace, Loire, Corse, Champagne : chaque région sera fièrement représentée avec, au total, plus de 2 000 vins et 50 spécialités culinaires à déguster. Une promenade des saveurs et la possibilité de dialoguer directement avec les vignerons.

De l'autre, le Salon de l'habitat réunira 110 professionnels spécialisés dans le domaine. Les visiteurs peuvent y rencontrer des architectes, des artisans et autres experts du secteur, répartis à travers trois grandes thématiques : aménagement extérieur, construction et immobilier ; rénovation, équipements et confort ; aménagement intérieur, décoration et artisanat. La rénovation et le « faire soi-même » seront les fils conducteurs des différentes animations programmées durant le week-end.

- ✓ Salon des vins, vendredi, de 15 h à 21 h, samedi, de 10 h à 20 h, dimanche, de 10 h à 19 h, et lundi, de 10 h à 18 h, Parc des expositions, Reims. Tarif : 6 €
- ✓ Salon de l'habitat, vendredi, de 14 h à 19 h, samedi et dimanche, de 10 h à 19 h et lundi, de 10 h à 18 h, Parc des expositions, Reims. Gratuit.



D'un côté le Salon de vins, près de 40 000 convives au compteur l'an dernier... © Jean-Baptiste Delerue

ÉVÉNEMENTIEL

La Reims Arena franchit la barre des 10 000

La Reims Arena passe un cap. Alors que l'année 2024, marquée par 51 spectacles, se termine, la salle rémoise vient d'annoncer qu'elle augmentait ses capacités d'accueil pour porter sa jauge maximale à 10 102 spectateurs en configuration assis-debout avec scène centrale et 9 674 avec une scène classique, contre les 9 000 places précédentes.

« La majorité de nos événements affichent complet très rapidement, et ce, même lorsque nous proposons des dates supplémentaires, notamment lors des concerts de Slimane, Indochine, M.Pokora et la Tournée du Trio, explique Reims Events dans un communiqué. Nous avons donc travaillé avec les autorités afin d'ajuster notre capacité d'accueil et de répondre à la demande croissante du public, tout en assurant un niveau de confort et de sécurité optimal. » En outre, le gestionnaire annonce une signalétique repensée pour les spectateurs et une optimisation des espaces qui permettra, par exemple, d'accueillir de nouveaux événements, tel le Blackliner Freestyle Show (29 mars), mêlant quads, motos et BMX.

En dépassant cette barre symbolique des 10 000 places, la filiale de GL Events, qui gère également le Centre des congrès et le Parc des expositions, a peut-être réussi à convaincre des poids lourds, tel Indochine qui se produira quatre fois à l'Arena en mai prochain. L'année 2025 sera d'ailleurs riche puisque la Reims Arena promet déjà une programmation record avec 75 dates confirmées, soit près de 50 % de plus qu'en 2024.



L'Arena peut désormais accueillir jusqu'à 10 102 spectateurs. © l'Hebdo du Vendredi

S.K

S.K

L'horoscope



BÉLIER du 21.03 au 20.04
Sur le plan affectif, votre relation actuelle sera source de mille bonheurs et de découvertes particulièrement exquises. Allez droit au but. Si vous êtes seul, faites le bon choix.



TAUREAU du 21.04 au 20.05
La position du soleil sera favorable à votre vitalité. Vous aurez besoin de mouvement et aussi d'échanger avec ceux qui vous entourent. Les déplacements seront donc aux premières loges.



GÉMEAUX du 21.05 au 21.06
Que d'émotions en perspective. Vous n'éviterez pas certains changements, qu'ils soient professionnels ou affectifs, mais ce sera pour le meilleur. C'est le moment de mettre vos comptes à jour.



CANCER du 22.06 au 22.07
Votre enthousiasme accompagnera vos projets dans tous les domaines. Côté cœur, vous n'irez pas par quatre chemins et profiterez avec joie des bienfaits sensoriels de la semaine.



LION du 23.07 au 22.08
Une belle opportunité se présentera à vous, mais c'est à vous de la saisir ! « Audaces Fortuna Juvat ». Ne laissez pas cette occasion vous glisser entre les doigts, ou vous pourriez à l'avenir avoir de réels regrets.



VIERGE du 23.08 au 22.09
Sur le plan professionnel, organisez-vous davantage afin de satisfaire aux exigences de vos supérieurs. À noter que des retards et des contretemps sont possibles.



BALANCE du 23.09 au 22.10
Durant cette semaine, la providence vous sourit, et vous mène sur la voie de nouvelles propositions. C'est donc le moment de prendre la meilleure décision...



SCORPION du 23.10 au 22.11
Si vous restez les bras croisés, en attendant que les choses changent, vos difficultés n'auront guère de chance de se résoudre. Il vous appartient de prendre les initiatives et de chercher la solution à la situation.



SAGITTAIRE du 23.11 au 22.12
Il est question de changement au sein de votre emploi ou bien d'une proposition intéressante de promotion. Avec pour effet, une nette amélioration de votre situation financière.



CAPRICORNE du 23.12 au 20.01
Votre intuition vous fera gagner du temps. Avec beaucoup de facilité, vous concilierez vie active et affective. Restez à l'écoute de votre sphère d'influence et tenez vos promesses au maximum.

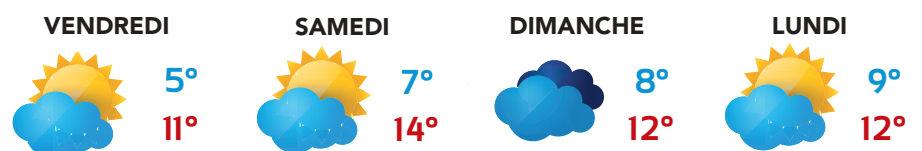


VERSEAU du 21.01 au 19.02
Vous avez tant d'énergie à revendre. C'est pour cela que vous devriez canaliser cette vitalité. Dans votre relationnel, faites preuve de tact et de diplomatie dans vos propos afin d'éviter tous les malentendus.

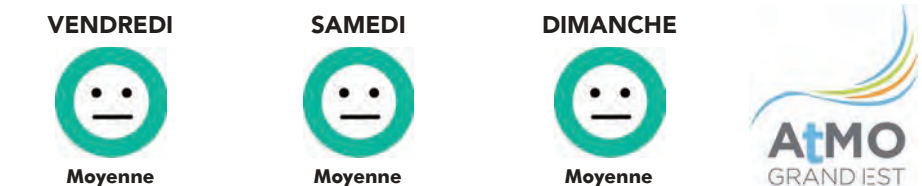


POISSONS du 20.02 au 20.03
Une semaine bien riche. Vous remplirez vos obligations familiales avec brio. Vous saurez satisfaire tout le monde, sans trop vous disperser dans les futilités.

Météo



Qualité de l'air



La CLCV vous informe

L'entretien des pompes à chaleur

Le décret n° 2020-912 du 28 juillet 2020 (article 5) relatif à l'inspection et à l'entretien des chaudières, des systèmes de chauffage et des systèmes de climatisation définit les conditions et la périodicité du contrôle des « systèmes thermodynamiques » (pompes à chaleur). « L'entretien d'un système thermodynamique individuel (dont la puissance nominale est comprise entre 4 kW et 70 kW) équipant un logement, un local, un bâtiment ou une partie de bâtiment est effectué à l'initiative de l'occupant, sauf stipulation contraire du bail. L'entretien des systèmes thermodynamiques collectifs est effectué à l'initiative du propriétaire ou du syndicat des copropriétaires de l'immeuble. La période séparant deux entretiens ne peut pas excéder deux ans ».

CLCV de la Marne – Reims - Contact : 03 26 05 03 88 ou clcv-marne.over-blog.com

Floralie's
Garden

Le Marché
de Noël
Ouvert

★ LA FABRIQUE
DES GOURMANDISES ★



Credits photos : Stock.Adobe.com

38 voie Romaine - Bétheny - 03 26 77 34 34 - www.floraliesgarden.com

DU 11
AU
17 NOVEMBRE

-15%
SUR LES BOULES ET
SUJETS DE SAPIN
À SUSPENDRE

HORS ARTICLES EN PROMOTION ET ANIMAUX