

**MATÉRIELS AGRO-ALIMENTAIRE**



**FILPACK**

MATÉRIELS



# SOMMAIRE

<b>01</b>	<b>Présentation</b>	<b>4</b>
	Qui sommes nous ?	4
	Nos certifications	12
<b>02</b>	<b>Doseuses &amp; peseuses</b>	<b>14</b>
	Doseurs volumétriques	14
	Dosage stick	15
	Pesage associatif	16
	Pesage cumulatif	18
<b>03</b>	<b>Ensacheuses</b>	<b>19</b>
	Ensacheuses linéaires	19
	Ensacheuses verticales	20
	Ensacheuses flowpack	22
	Ensacheuses Doypack	24
	Machines de pose clips & twist	25
<b>04</b>	<b>Systèmes de distribution &amp; remplissage</b>	<b>26</b>
	Dépilleurs	26
	Systèmes de distribution	27
	Dépose automatique	28
	Embarquetteuses	30
<b>05</b>	<b>Operculeuses &amp; thermoformeuses</b>	<b>31</b>
	Operculeuses	31
	Thermoformeuses	32
<b>06</b>	<b>Machines sur mesure</b>	<b>33</b>
<b>07</b>	<b>Robotique encaissage &amp; palettisation</b>	<b>35</b>
	Encaissage	35
	Palettisation	36
<b>08</b>	<b>Matériels fin de ligne</b>	<b>37</b>
	Formeuses de caisses	38
	Fermeuses de caisses	38
	Cercleuses	39
	Banderoleuses	39
	Marquage & étiquetage	40
	Inspection & contrôle	41
	Transitique - Convoyeurs	42

## QUI SOMMES-NOUS ?

50 ans d'histoire entrepreneuriale ont fait de Filpack un acteur d'envergure nationale, reconnu dans les domaines de la protection, de la distribution de produits d'emballage et de systèmes de conditionnement en France.

Nos 320 collaborateurs spécialisés sur ces 3 métiers complémentaires accompagnent au quotidien nos clients.

Nous mettons à leur service nos compétences techniques et une veille technologique pour leur proposer une offre sur mesure parfaitement adaptée à leurs besoins, allant du simple accessoire aux solutions complètes livrées et installées chez eux.

Nos 18 sites, répartis sur l'ensemble du territoire, garantissent un service client de premier plan grâce à une équipe dédiée de proximité.

## NOS EXPERTISES



Depuis plus de 30 ans, nos équipes développent et installent des solutions de protection contre les aléas climatiques à destination des cultures, parcs automobiles et autres équipements.

[infoprotection@filpack.fr](mailto:infoprotection@filpack.fr)



Répondre aux contraintes opérationnelles de nos clients pour personnaliser, emballer, stocker, filmer, protéger et expédier leurs produits est notre métier depuis toujours.

Nous les accompagnons en proposant des solutions pour préserver la qualité et la valeur de leurs produits, du secteur agricole aux secteurs industriels.

[infoemballage@filpack.fr](mailto:infoemballage@filpack.fr)



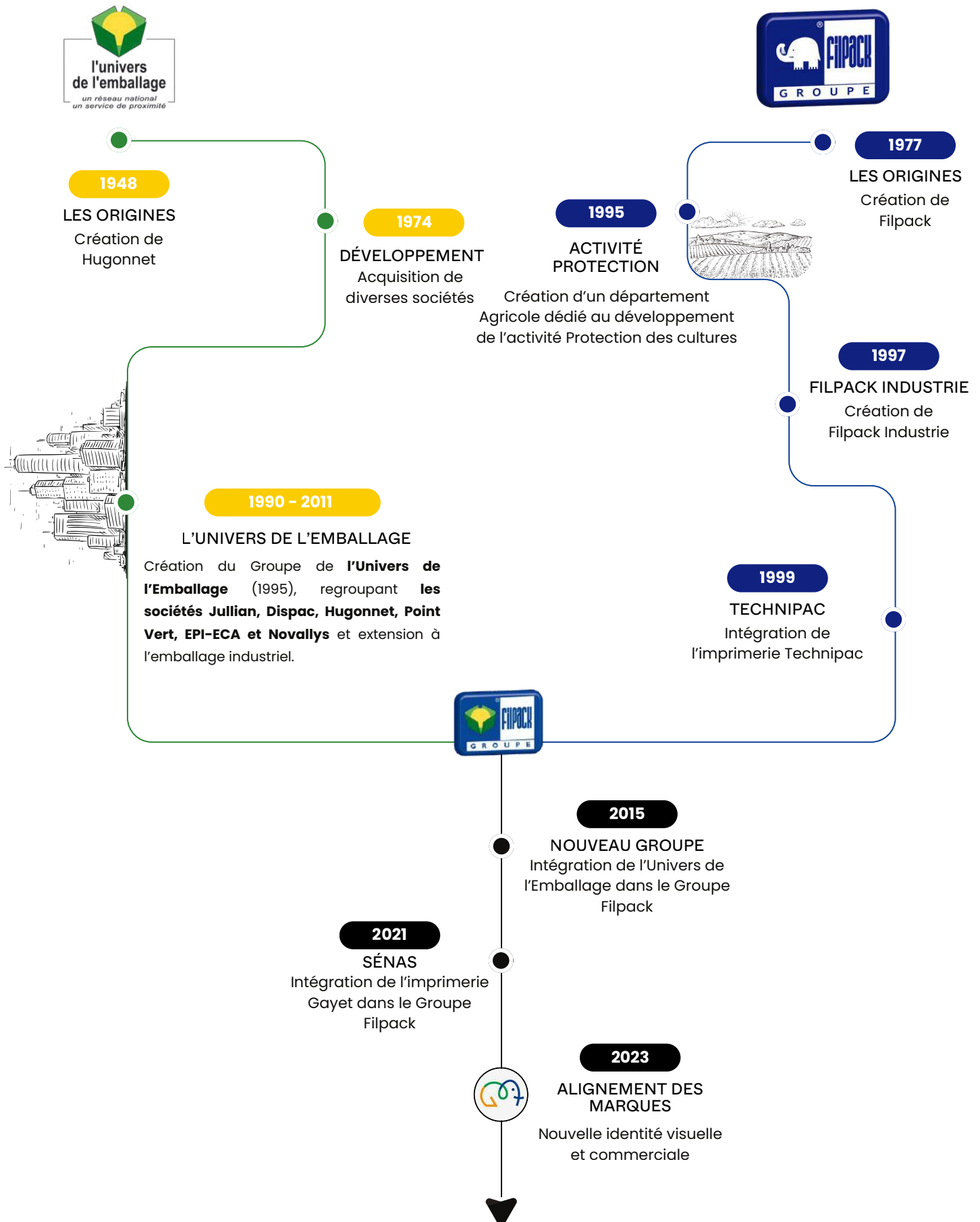
Notre bureau d'études et d'ingénierie, appuyé d'un réseau de plus de 40 techniciens, conçoit, assemble et installe des solutions d'automatisation des processus d'emballage et de conditionnement, parfaitement adaptées aux cahiers des charges de nos clients.

[infomateriels@filpack.fr](mailto:infomateriels@filpack.fr)





# DEUX HISTOIRES... pour un Groupe

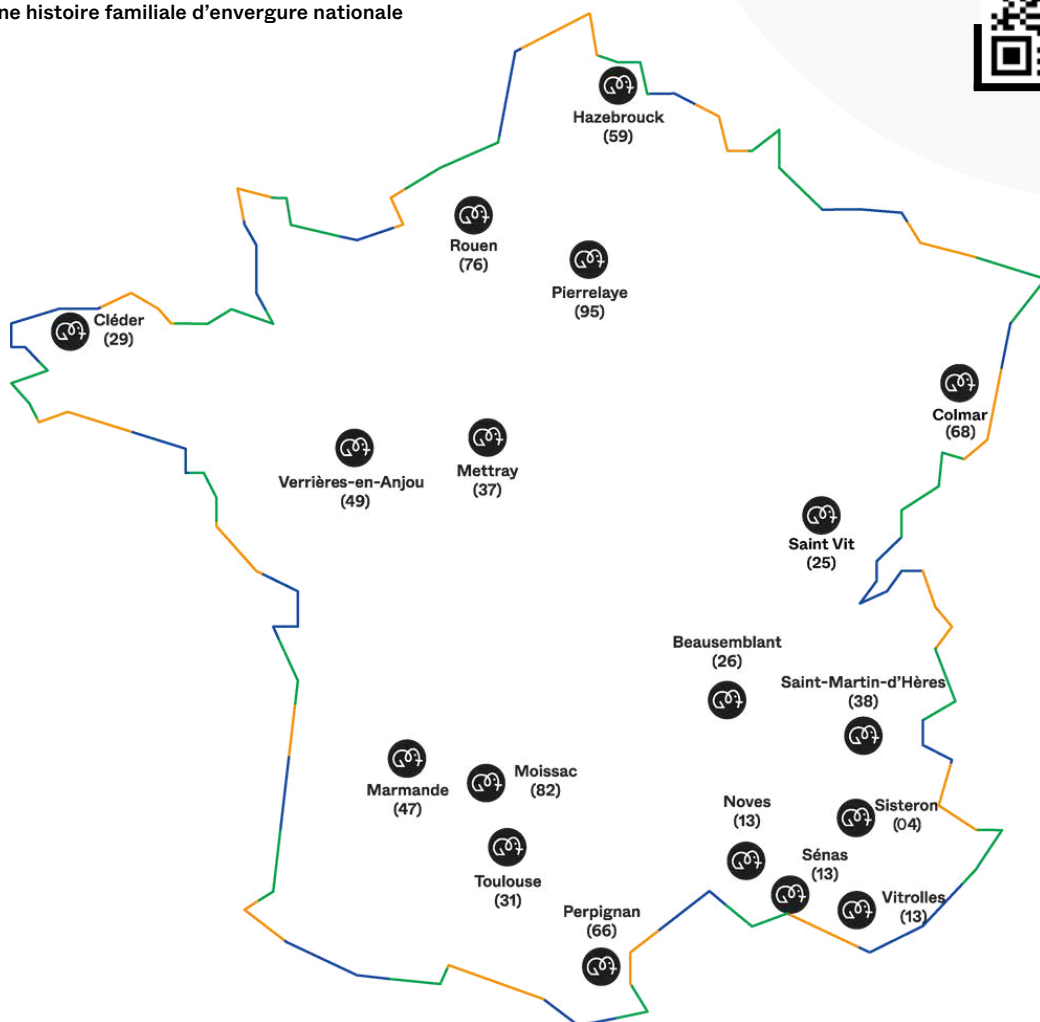




# FILPACK

Une histoire familiale d'envergure nationale

**Vous souhaitez en savoir + ?**  
Scannez le QR code pour découvrir  
toute notre histoire, nos expertises  
et nos engagements.



## NOS CHIFFRES CLÉS



**150 M€**

DE CHIFFRE D'AFFAIRES



**+ 320**

COLLABORATEURS



**+ 12 000**

CLIENTS



**18**

SITES



**60 000 M<sup>2</sup>**

D'AIRE DE STOCKAGE



**+ 40 000**

RÉFÉRENCES DISPONIBLES  
SUR STOCK



**25**

VÉHICULES DE LIVRAISON



## AUGMENTER LA PRODUCTIVITÉ DE NOS CLIENTS GRÂCE À DES MATÉRIELS PERFORMANTS

Face aux enjeux de performance, de cadence et de fiabilité des ateliers agroalimentaires, Filpack conçoit et déploie des matériels d'emballage et de conditionnement à forte valeur ajoutée. Notre offre s'appuie sur une gamme complète de solutions intégrées, pensées pour optimiser chaque étape du process.

Grâce à l'expertise de nos bureaux d'études et d'ingénierie, soutenus par un réseau de plus de 40 techniciens, nous accompagnons nos clients de la conception à l'installation.

Résultat : des équipements performants, évolutifs et parfaitement adaptés au cahier des charges, pour gagner en productivité, en régularité et en efficacité opérationnelle.

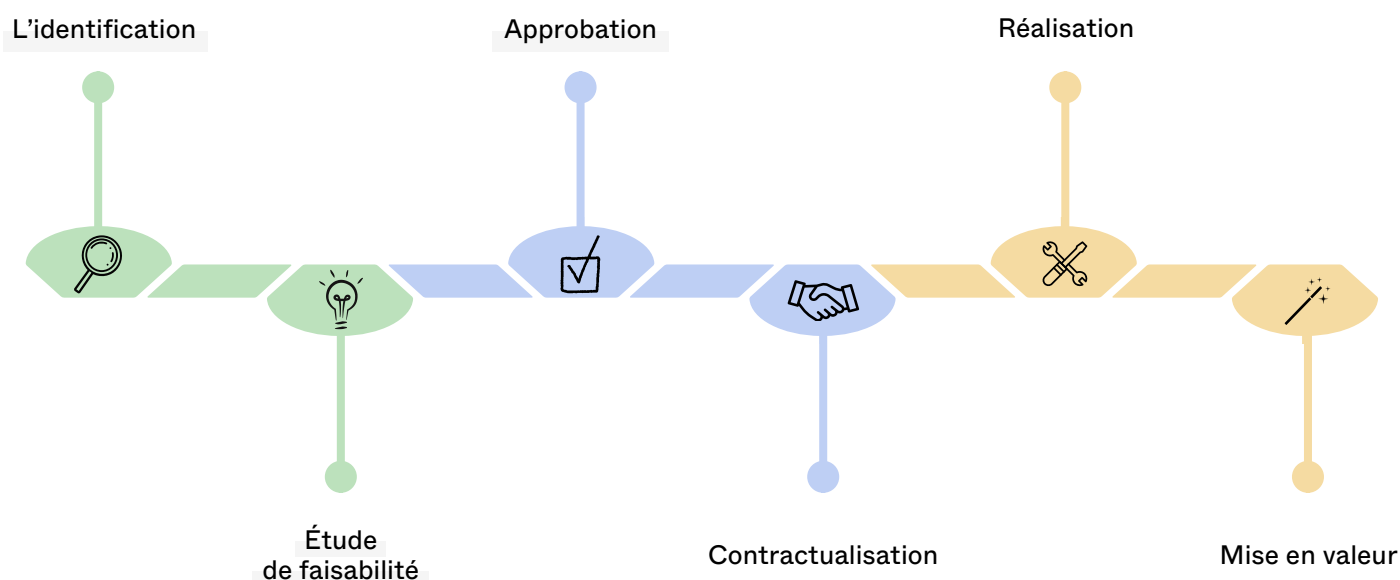
## LE SUR-MESURE, NOTRE MÉTIER

Parce que chaque production est unique, le sur-mesure est au cœur de l'ADN Filpack. Lorsque les solutions standards ne suffisent plus, nous concevons et fabriquons votre machine idéale.

Opération de process spécifique, équipement de conditionnement, assistance de production ou ligne complète automatisée : nos équipes vous accompagnent à chaque étape pour définir les besoins, construire le cahier des charges et imaginer ensemble la solution la plus pertinente.

Véritable créateur de solutions, Filpack s'appuie sur son bureau d'études, ses machines spéciales et un réseau de partenaires experts pour proposer des équipements personnalisés, dédiés notamment au conditionnement de produits vrac solides, et parfaitement intégrés à votre environnement de production.

## ÉTAPES DES PROJETS



## INGÉNIERIE

Filpack assure l'interface avec les différents acteurs du projet en ingénierie, de l'analyse du cahier des charges jusqu'à la mise en place de la solution technique :

- Nos chargés d'affaires recueillent les besoins
- Nos responsables avant projets étudient les implantations et proposent des solutions
- Notre bureau d'études conçoit le projet en 3D
- Nos automaticiens donnent vie au projet
- Nos coordinateurs techniques vous accompagnent tout au long du projet



## INSTALLATION ET MISE EN SERVICE

Nos équipes vous accompagnent de la réception du matériel à la prise en main.

Nos techniciens assurent la mise en place, le raccordement et la mise en service de votre équipement.

Ils prennent le temps de former vos équipes (opérateurs, encadrement, techniciens de maintenance...) à l'utilisation, le réglage et la maintenance du matériel.

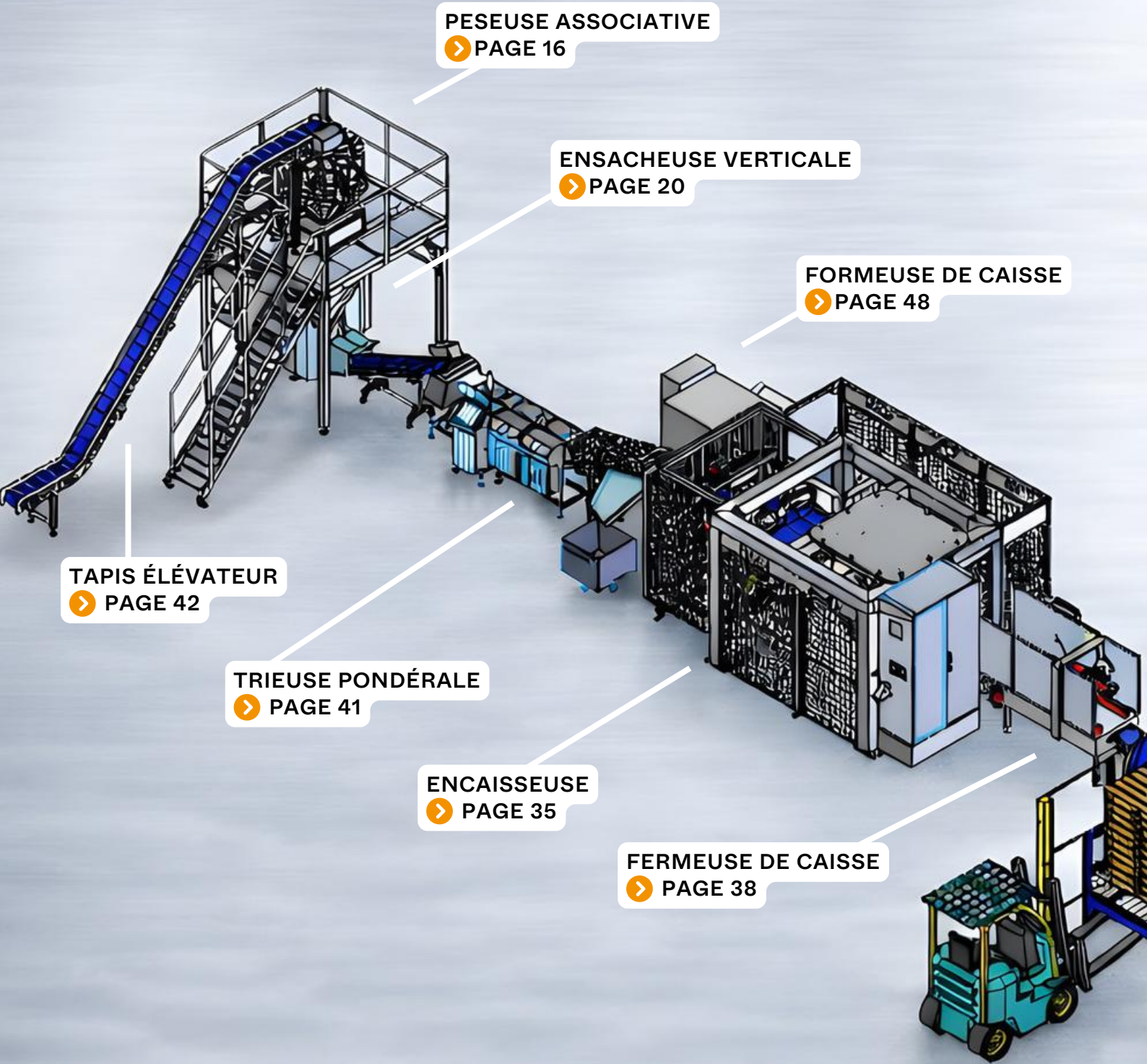
Lors du lancement en production, nous vous accompagnons pour garantir une prise en main optimale de votre équipement.

## MAINTENANCE ET SAV

Filpack vous accompagne de la meilleure manière tout au long de la vie de vos équipements :

- Les responsables SAV sédentaires se chargent de répondre à vos demandes, vous renseignent et planifient vos interventions techniques.
- Les techniciens dédiés au SAV sont répartis sur toute la France pour une intervention rapide.
- Un stock de pièces détachés de première nécessité pour l'ensemble de notre gamme nous permet de vous expédier les pièces en stock pour une réception sous 24h.





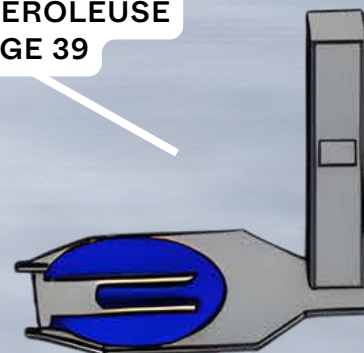
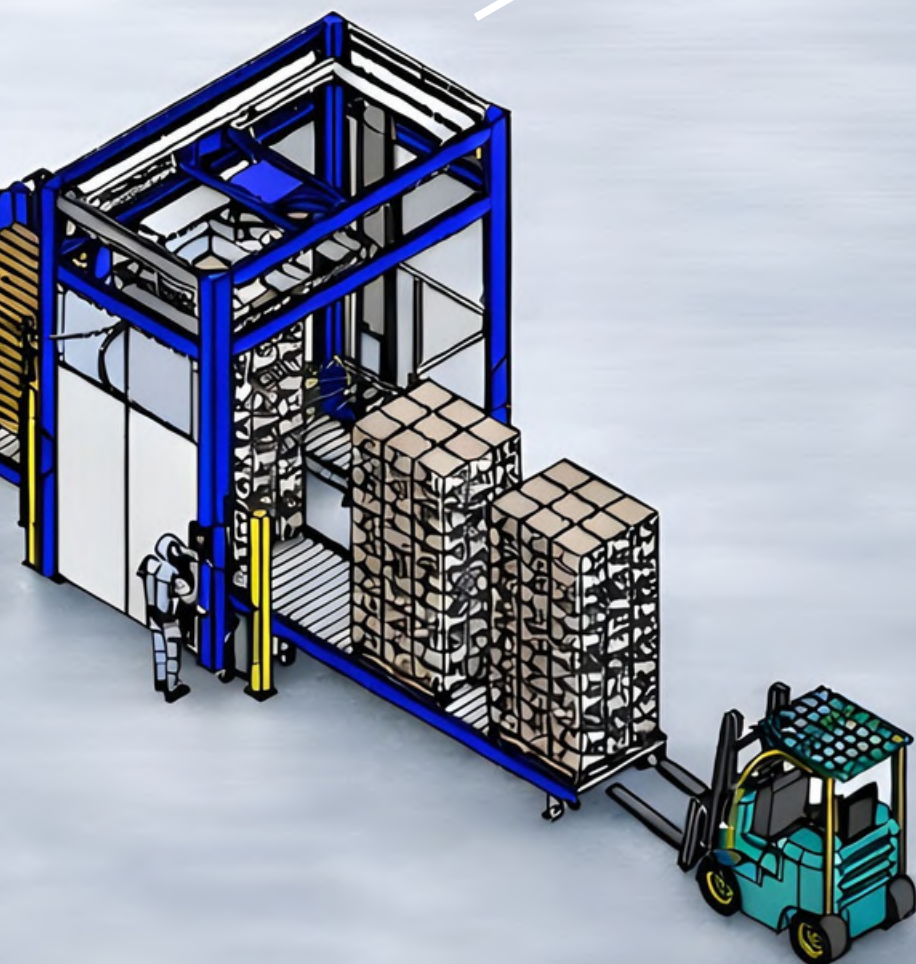
DÉCOUVREZ UNE DE NOS LIGNES DE CONDITIONNEMENT !

NOS SOLUTIONS S'ADAPTENT À VOTRE ACTIVITÉ.  
Contactez nos experts pour une installation sur mesure !



PALETTISEUR  
➔ PAGE 36

BANDEROLEUSE  
➔ PAGE 39





RSE

## NOS CERTIFICATIONS

Chaque jour, Filpack met tout en oeuvre pour fournir des produits et des services de la plus haute qualité tout en respectant l'environnement et les normes internationales.

Filpack est convaincu de sa responsabilité envers l'environnement et s'efforce de minimiser son impact écologique à chaque étape de son activité. C'est pourquoi nous sommes fiers de détenir plusieurs certifications qui témoignent de notre engagement envers notre planète et le développement durable.



### ECOVADIS

La médaille de bronze d'ECOVADIS, leader mondial en évaluation de la performance RSE des entreprises, confirme notre engagement dans le domaine de la durabilité et envers la protection de l'environnement, le respect des droits de l'homme, l'éthique des affaires ainsi que l'ensemble des aspects clés du développement durable.

Sites concernés : Beausemblant, Colmar, Hazebrouck, Marmande, Moissac, Noves, Perpignan, Rouen, Saint-Gilles, Saint-Martin-d'Hères, Saint-Vit, Sénas, Sisteron, Verrières-en-Anjou.



La marque de la gestion forestière responsable



La marque de la gestion forestière responsable

### FSC® (FOREST STEWARDSHIP COUNCIL®)

La certification FSC® garantit que nos produits à base de bois proviennent de forêts gérées de manière responsable. En choisissant nos produits certifiés FSC®, vous contribuez à la préservation des ressources forestières mondiales.

Sites concernés : Cléder et Sénas.



### IMPRIM'VERT®

Le label Imprim'Vert® atteste de notre engagement à réduire l'impact environnemental de nos activités d'impression. Grâce à des pratiques respectueuses de l'environnement telles que le suivi de nos consommations énergétiques, la réduction de l'utilisation de certains produits dangereux et l'élimination conforme des déchets dangereux.

Sites concernés : Cléder et Sénas.



### ISO 9001:2015

Cette certification atteste de notre volonté de maintenir des normes de qualité élevées et de notre engagement pour l'amélioration continue et la satisfaction de nos clients.

Uniquement activité Industrie des sites : Beausemblant, Colmar, Hazebrouck, Marmande, Noves, Rouen, Saint-Martin-d'Hères, Saint-Vit, Sénas et Verrières-en-Anjou.

**Chez Filpack, nous considérons ces certifications comme des témoignages de notre engagement envers l'excellence, la qualité et la durabilité.**

**Nous restons déterminés à poursuivre nos efforts pour répondre aux besoins de nos clients tout en contribuant à un avenir plus durable pour tous.**

# DOSEUSES & PESEUSES

## DOSEURS VOLUMÉTRIQUES

### PRINCIPE DE FONCTIONNEMENT

Le doseur volumétrique réalise un dosage basé sur un volume défini, indépendamment des variations éventuelles de densité ou de granulométrie du produit. Le principe est simple : un volume fixe est prélevé à chaque cycle, ce qui garantit une constance de dosage très élevée.



#### DOSEURS À VIS

Solution conçue pour le dosage précis des poudres, y compris des produits complexes tels que les matières cohésives, collantes ou à faible écoulement. La vis doseuse assure une alimentation régulière et un dosage constant, même en présence de variations de densité.

“ Le doseur à vis repose sur une vis hélicoïdale qui transporte et dose le produit avec précision. À chaque rotation, un volume déterminé de matière est acheminé vers la sortie, garantissant un dosage maîtrisé. Ce système permet de traiter aussi bien les poudres fines, collantes ou difficiles. ”



#### DOSEURS À TASSE (OU À GODETS)

Système à godets calibrés assurant un dosage rapide et constant. Conçu pour les produits secs et bien coulants, il permet d'atteindre des cadences très élevées tout en offrant un réglage simple et précis du volume.

“ Le doseur à tasses utilise une série de godets volumétriques, coulissants ou rotatifs, chacun correspondant à un volume défini. Le produit remplit le godet, l'excédent est automatiquement nivelé, puis le godet se vide dans le conditionnement, assurant un dosage constant. ”

### APPLICATIONS PRODUITS



FARINE



SUCRE GLACE OU CRISTAL



CACAO

LISTE NON EXHAUSTIVE

# DOSEUSES STICK



## DOSEUSE / ENSACHEUSE STICK-PACK

Les machines stick-pack transforment un film en bobine en plusieurs sticks parallèles grâce à un système multi-pistes. Elles sont équipées d'un module de dosage intégré, configuré selon la nature du produit :

- Doseur volumétrique ou vis pour poudres,
- Piston ou pompe volumétrique pour liquides/pâteux,
- Doseur à godets pour granulés.

## CARACTÉRISTIQUES

- Machine tout-en-un : formage + dosage + soudure.
- 2 à 12 pistes selon la largeur du stick et la cadence souhaitée.
- Formats réglables (largeur/longueur).
- Dosage adapté à chaque produit (poudre, granulé, liquide, pâteux).
- Compatible films standards, barrières, recyclables.

Retrouvez nos ensacheuses  
page 19

## AVANTAGES



**Haute cadence**  
grâce au multi-pistes



**Dosage intégré et précis**  
pour tous types de produits



**Résultat homogène & hygiénique**



**Changements rapides**  
nettoyage facilité

## APPLICATIONS PRODUITS



LISTE NON EXHAUSTIVE



### POUDRES

sucré, café instantané, thé soluble, sel, épices...



### GELS / CRÈMES

cosmétiques, pharma, échantillons monodoses...



### LIQUIDES / PÂTEUX

ketchup, moutarde, sauces, miel, sirops, huiles...



### GRANULÉS

édulcorants, petits compléments, additifs...

# PESEUSES ASSOCIATIVES



## PRINCIPE DE FONCTIONNEMENT

Les peseuses associatives effectuent le dosage en combinant plusieurs pesées partielles.

Chaque tête (ou godet peseur) réalise une pesée individuelle. L'algorithme contrôle l'ensemble des têtes et sélectionne automatiquement la meilleure combinaison permettant d'atteindre le poids cible avec une précision optimale et une cadence très élevée.

C'est aujourd'hui la technologie la plus précise et la plus rapide pour le dosage de produits.

Bennes lisses, gaufrées ou téflonnées, sur estrade ou au sol, seules, en ligne ou multiproduits, les possibilités sont nombreuses !

Compatible avec des ensacheuses verticales, flowpack, doypack et systèmes de remplissage de barquettes, pots, bacs, boîtes

## APPLICATIONS PRODUITS

LISTE NON EXHAUSTIVE



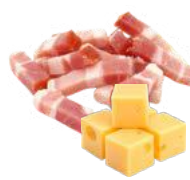
SNACKS, BISCUITS,  
CONFISERIES



FRUITS SECS,  
CÉRÉALES



PETFOOD,  
GRANULÉS



PRODUITS  
FRAIS



PRODUITS  
SURGELÉS



PIÈCES  
INDUSTRIELLES

## AVANTAGES



Précision exceptionnelle  
Bien meilleure que  
les doseurs mécaniques



Polyvalence  
convient à une grande  
variété de produits



Cadences très élevées  
100 à 180 cycles / min  
voire plus selon les produits

## OPTIONS DISPONIBLES

Machines spéciales produits fragiles

Bacs grand volume

Double sortie, pour alimenter deux lignes simultanées

Machines double pour le dosage de plusieurs produits dans un même sachet (mix granolas, mix snacks)

Étanchéité renforcée IP65 / IP69K pour environnements exigeants

Trémies autonomes ou alimentations synchronisées



## GAMMES DE PESEUSES ASSOCIATIVES FILPACK

NOMBRE DE TÊTES	10   12   14   24
ÉTANCHEITÉ	IP 65   IP 69
COULOIRS	Plats   Pentu (pour produits difficiles)
VOLUME (EN LITRE)	0,5L   0,8L   1,6L   3L   5,5L   7,5L
SURFACE	L : Lisse   G : Gaufrée



## PESEUSE POUR SALADE

### LA RÉFÉRENCE SUR LE MARCHÉ !



Cône tournant supérieur pour une bonne répartition



Couloirs à grande amplitude de vibration (pour produits difficiles à transporter : roquette, épinards, etc.)



Bennes grand volume



Tôle gaufrée spéciale anti adhérente 15DP

### APPLICATIONS PRODUITS



MÂCHE



JEUNES POUSSÉS

LISTE NON EXHAUSTIVE

# PESEUSES CUMULATIVES



Nos peseuses cumulatives sont intégralement conçues et fabriquées sur notre site de Mettray (37), gage de maîtrise technique et de qualité industrielle.

Conçues pour répondre à tous les rythmes de production, elles s'intègrent aussi bien aux petites séries avec remplissage manuel qu'aux lignes industrielles automatisées en fonctionnement continu.

Nous développons des solutions de dosage sur mesure, fiables et robustes, parfaitement intégrées au cœur de vos lignes de production.

## PRINCIPE DE FONCTIONNEMENT

La peseuse cumulative reçoit le produit depuis un système d'alimentation (trémie, élévateur...).

Le produit est ensuite acheminé en continu vers le bac de pesée ou le contenant positionné, grâce à la technologie choisie.

Le produit avance progressivement vers le bac de pesée ou le contenant.



La peseuse cumule la matière jusqu'à atteindre le poids cible. Rapidement puis lentement pour la finition.



Le bac de pesé s'ouvre pour libérer la dose ou signale que la pesée est terminée.



Le cycle redémarre immédiatement, garantissant un débit stable et un poids constant.

Déclinées en versions 1 à 4 voies, nos peseuses associatives s'adaptent à une large variété de produits agroalimentaires grâce à différentes technologies d'acheminement :



Vibration électromagnétique



Moteur à excentrique



Convoyeur à racleur  
(idéal pour les produits collants)

## GAMMES DE PESEUSES CUMULATIVES FILPACK

### TECHNOLOGIE

VE : Vibration électromagnétique | T : Tapis | VM : Vibrant moteur

### TYPE DE DOSAGE

B : Bac | P : Plateau peseur | S : Serre sac

### TAILLE

S : Petite taille | M : Moyenne taille | L : Grande taille

### VOLUME (EN LITRE)

VE : 1,6L / 2,5L / 3L | TB M : 7,5L / TB L : 25L / TP S : 0L | VM B : 3 L / 15 L

### SURFACE

L : Lisse | G : Gaufree

# ENSACHEUSES

## ENSACHEUSES LINÉAIRES



### PRINCIPE DE FONCTIONNEMENT

Les ensacheuses horizontales fonctionnent avec un film dossé (folded bottom roll), dont la bobine est positionnée verticalement. Le pli d'origine du film forme directement le fond du sachet, avant les opérations de remplissage et de soudure.

Cette technologie assure une excellente qualité de présentation et une régularité des sachets.



### GAMMES D'ENSACHEUSES LINÉAIRES FILPACK

LAIZE FILM	De 300 mm à 1 200 mm
TYPE DE FILM	Dossé - Polyéthylène
TYPE DE SCELLAGE	Barres chaudes permanentes
FINITION	Acier inoxydable   Acier peint
ACTIONNEMENT	Pneumatique

### APPLICATION PRODUITS



LISTE NON EXHAUSTIVE



**SACHETS SIMPLES**  
Sachet horizontal  
avec trois soudures



**SACHET AVEC CARTONNETTE**  
Cartonnette compartimentée  
par soudure

### OPTIONS DISPONIBLES

- Injection gaz
- Poignée
- Zip
- Cartonnette
- Marquage
- Pose étiquettes
- Détection spot (film imprimé)

# ENSACHEUSES VERTICALES



## PRINCIPE DE FONCTIONNEMENT

Les machines d'ensachage verticales, ou VFFS (Vertical Form Fill Seal), assurent la formation, le remplissage et le scellage des sachets à partir de film en bobine.

Le film est façonné autour d'un tube de formage, puis scellé longitudinalement et transversalement afin d'obtenir un sachet parfaitement fermé, prêt pour le conditionnement.

Notre gamme de machine nous permet de vous proposer des machines les plus basiques aux machines les plus élaborés.



### QUATTRO SEAL

rigide avec quatre soudures verticales



### DOUBLE FOND CARRÉ

très stable, idéal pour grands volumes



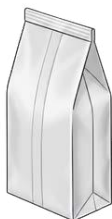
### SACHET COUSSIN

simple et économique avec trois soudures

LE + tenue maximale, excellente résistance

LE + Polyvalent, faible consommation de film

## SACHETS RÉALISABLES



### FOND CARRÉ / RECTANGLE

fond stable permettant de tenir debout

LE + Excellente présentation en rayon, volume optimisé



### FLEXCAN

Premium. Fond stable et faces lisses

LE + Esthétique haut de gamme, grande surface d'impression

## GAMMES D'ENSACHEUSES VERTICALES FILPACK

CADENCE	jusqu'à 70 sachets/minute   80 à 120 en version mâchoires accompagnantes
LAIZE FILM	140 mini à 600   800   1 000   1 200 (selon machine)
TYPE DE FILM	Complexe   Polyéthylène   Papier   Complexé papier
TYPE DE SCELLAGE	Barres chaudes permanentes   Impulsions
FINITION	Acier inoxydable   Acier peint
ACTIONNEMENT	Pneumatique   Brushless

## OPTIONS DISPONIBLES

- Injection gaz
- Mâchoires accompagnantes (Box motion)
- Signe arrêtes
- Trou européen
- Poignée
- Tube rond, rectangle, ovale, double peau (produits surgelés)

- Zip
- Languette
- Cartonnette
- Marquage
- Pose étiquettes
- Detection spot (film imprimé)



# ENSACHEUSES FLOWPACK (HFFS)

## PRINCIPE DE FONCTIONNEMENT

Les ensacheuses Flowpack (HFFS – Horizontal Form Fill Seal) produisent des sachets à partir d'un film en bobine, en enveloppant horizontalement le produit. Le film est mis en tube, scellé longitudinalement sous le paquet, puis soudé aux deux extrémités.



Ce procédé permet d'obtenir des sachets hermétiques, résistants et parfaitement adaptés aux produits unitaires ou en lots.

## CARACTÉRISTIQUES

- Grande polyvalence : produits solides, rigides, fragiles, irréguliers.
- Très hautes cadences, adaptées aux environnements industriels exigeants.
- Film imprimé ou neutre, matériaux multicouches, films recyclables ou compostables.
- Nombreuses options : atmosphère modifiée (MAP), perforation, eurohole, impression, zip refermable, encartage.



### FLOWPACK STANDARD (PILLOW PACK)

Sachet horizontal avec trois soudures



**LE +** rapide, économique, polyvalent



### AVEC SOUFFLETS LATÉRAUX

Augmente le volume et la stabilité du sachet



**LE +** format plus généreux, esthétique renforcée



### EASY-OPEN / REFERMABLE

Ouverture facile ou système refermable intégré



**LE +** ergonomique, prêt à consommer

## APPLICATIONS COMPLÉMENTAIRES

### POUR PRODUITS FRAIS



Parfaitement étanche avec ou sans atmosphère modifiée. Conservation optimisée.

### POUR PRODUITS IRRÉGULIERS



Adapté aux formes atypiques ou délicates.

### POUR PRODUITS LONGS



Adapté aux produits longs et fragiles.

LISTE NON EXHAUSTIVE

## GAMMES D'ENSACHEUSES FLOWPACK FILPACK

CADENCE	Jusqu'à 350 sachets/minute (machines haute cadence)
LAIZE FILM	De 80mm à 800mm
TYPE DE FILM	Polypropylène   Papier
TYPE DE SCELLAGE	Barres chaudes permanentes   Molettes
BOBINE	Supérieur   Inférieur
ACTIONNEMENT	Brushless rotatif   Accompagnant
FINITION	Acier inoxydable   Acier peint

## OPTIONS DISPONIBLES

- Injection gaz

- Conformateur fixe ou réglable

- Zip

- Marquage

- Pose étiquettes

- Trou européen

- Introduction automatique

- Détection spot (film imprimé)



# ENSACHEUSES DOYPACK

## PRINCIPE DE FONCTIONNEMENT

Les solutions Doypack ou Doystyle permettent de réaliser des sachets stand-up alliant praticité et valorisation du produit. Très appréciés pour leur excellente visibilité en rayon, ces formats offrent une parfaite stabilité en position verticale et contribuent à renforcer l'image premium des produits conditionnés.



Pour s'adapter à chaque configuration de production, nous proposons deux technologies complémentaires, alliant performance, cadence et flexibilité.



### ENSACHEUSES VERTICALES DOYSTYLE (À PARTIR DE FILM)

Production de sachets stand-up directement depuis une bobine de film. Excellente solution pour du stand-up haut de gamme avec un coût d'emballage réduit.

#### Options :

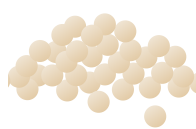
Zip, valve café, bec verseur, perforation, Euro-Hole

LE +

Solution économique, cadences élevées, excellent rendu visuel



POUDRE



GRANULÉS



PIÈCES



SNACKS



### ENSACHEUSES À CARROUSEL SACHETS PRÉFORMÉS DOYPACK

Machines utilisant des doypacks préfabriqués, pour une finition premium. Manipulation douce pour produits fragiles. Totalement adapté aux sachets premium ou multi matières.

#### Options :

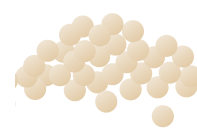
Zip, bouchons, fenêtres, sachets complexes

LE +

Qualité parfaite, grande flexibilité de formats, idéal pour les liquides / pâteux



POUDRE



GRANULÉS



LIQUIDE



PRODUITS PÂTEUX

# MACHINE DE POSE CLIPS & TWIST



Notre gamme de machines de pose de clips et twist propose des solutions complètes pour la fermeture des sachets, qu'ils soient préformés ou issus d'une ensacheuse verticale.

Robustes, polyvalentes et simples à utiliser, elles s'intègrent à tous les environnements de production, du poste manuel à la ligne entièrement automatisée.

## PRINCIPE DE FONCTIONNEMENT

La machine accueille le sachet, qu'il soit alimenté manuellement, automatiquement ou directement depuis l'ensacheuse. Le col est ensuite resserré et fermé à l'aide d'un clip métallique ou d'un twist plastique, assurant une fermeture fiable, nette et esthétique. Selon le modèle, cette opération peut être entièrement automatisée ou guidée par l'opérateur.



### MACHINE MANUELLE OU À PRÉSENTATION MANUELLE

Pour petites et moyennes productions. L'opérateur présente le sachet dans la zone de fermeture. La machine applique ensuite automatiquement le clip ou le twist.

LE +

Très simple d'utilisation, faible encombrement, solution économique pour démarrer ou compléter une ligne



### MACHINE SEMI-AUTOMATIQUE (chute automatique du sachet)

Conçues pour augmenter les cadences et limiter les manipulations, ces machines prennent en charge les sachets présentés ou convoyés en ligne. La fermeture par clip ou twist est réalisée automatiquement, sans intervention de l'opérateur.

LE +

Productivité accrue, moins de manipulations, meilleure ergonomie



### MACHINE AUTOMATIQUE (verticale) avec pose de clips / twist intégrée

Pour cadences élevées. Le sachet est formé, rempli puis directement acheminé vers le module de pose de clip ou de twist intégré à l'ensacheuse. La fermeture est automatique et parfaitement synchronisée.

LE +

Flux de production optimisé, qualité de fermeture uniforme, adaptables à de nombreux formats

# SYSTÈMES DE DISTRIBUTION & REMPLISSAGE

## DÉPILEURS



### PRINCIPE DE FONCTIONNEMENT

Le dépilage consiste à séparer automatiquement des barquettes empilées afin de les présenter une à une sur la ligne de production. Le principe de séparation varie selon les caractéristiques physiques des barquettes, telles que la matière, le pas d'empilage ou la rigidité.

Selon la complexité de l'application, le dépilage peut être assuré par de simples mouvements pneumatiques ou par des systèmes plus évolués, comme des couteaux pilotés par servomoteurs, garantissant précision et fiabilité à haute cadence.

Filpack dispose d'une gamme complète de dépileurs adaptés aux types de barquettes, aux cadences jusqu'à 70 coups par minute et au niveau d'autonomie souhaité, avec ou sans magasin de piles. Chaque solution est configurée pour s'intégrer facilement aux lignes existantes et répondre précisément aux contraintes de production.

### GAMMES DE DÉPILEURS FILPACK

CADENCE	Jusqu'à 70cpm
TECHNOLOGIE	Presseurs   Couteaux rotatifs   Vis   Commande pneumatique   Servo
AUTONOMIE	Simple puits   Multi puits   Avec magasin de piles
DÉPILAGE / REMPLISSAGE COMBINÉ	Application spéciale pour SALADE (embarquetteuse)
BARQUETTES	Barquettes PP ou PE ou PS   Barquettes carton avec ou sans collerettes Barquettes burgers   Pots

### APPLICATIONS PRODUITS

LISTE NON EXHAUSTIVE



SALADE



FRUITS



PLATS CUISINÉS



VIANDE & CHARCUTERIE



BURGERS



FROMAGE EN DÈS

# SYSTÈMES DE DISTRIBUTION

## PRINCIPE DE FONCTIONNEMENT

Les systèmes de distribution permettent le remplissage de barquettes ou boîtes, sur thermoformeuse ou sur convoyeur, en assurant une solution de remplissage précise, robuste et parfaitement compatible avec les différents produits et environnements.

Les différents systèmes de la gamme offre une réponse adaptée et sur-mesure pour un dosage fiable et protégeant les zones de scellage des barquettes.

## CARACTÉRISTIQUES

- Interface amont avec peseuses multitêtes à 1 ou plusieurs sorties
- Interface aval avec thermoformeuse ou convoyeur
- Fonctionnement au pas à pas ou en continu (avec dépose en suivi)
- Principe de remplissage en ligne ou carrousel
- Avec ou sans système de tassage (en fonction du produit)
- Possibilité de toping (répartition d'une dose sur une surface)
- Une hygiène optimisée et une maintenance facilitée
- Des options ergonomiques pour simplifier la manutention et le nettoyage

## NOS 4 MODÈLES PHARES

**S1000 :**  
Répartition par trémie articulée  
et dépose avec masque monte/baisse



**S3600 :**  
Répartition haute performance  
par trémie articulée et transfert de doses



**S4000 :**  
Carrousel de remplissage



**S5000 :**  
Remplissage continu en ligne



# SYSTÈMES DE DISTRIBUTION

## APPLICATIONS PRODUITS

### EN THERMOFORMEUSE

LISTE NON EXHAUSTIVE



LARDONS



GÉSIEERS



NUGGETS



VOLAILLE



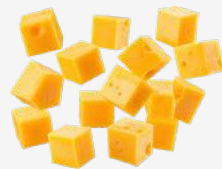
CREVETTES



MOULES



CORDONS BLEUS



DÈS DE FROMAGE



POMMES DE TERRE



PÂTES FRAICHES



SALADE

### EN BARQUETTE (PLASTIQUE OU CARTON) OU BOITES DE CONSERVE (MÉTAL OU BOCAL VERRE)

LISTE NON EXHAUSTIVE



PLATS CUISINÉS



THON ÉMIÉTTÉ



LÉGUMES PRÉPARÉS



HARICOTS VERTS



VIANDE FRAICHE OU SURGELÉE



PLATS EN CONSERVE

### SUR CONVOYEUR

LISTE NON EXHAUSTIVE



SANDWICH



PIZZA



TARTES



MOULES

# DÉPOSE AUTOMATIQUE

## PRINCIPE DE FONCTIONNEMENT

Les déposes automatiques sont des solutions sur mesure conçues pour automatiser le chargement de produits tranchés sur thermoformeuse. L'équipement réceptionne les portions pour les diverger en fonction du pas de la machine de conditionnement.

## CARACTÉRISTIQUES

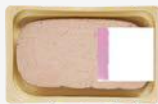
- Interface amont avec trancheurs, de 1 à 4 voies de sortie
- Interface aval avec thermoformeuse
- Fonctionnement au pas à pas (avec dépose en suivi de l'avance thermoformeuse)
- Principe de remplissage en ligne ou perpendiculaire à la thermoformeuse (adaptable à l'environnement atelier)
- Conception en balcon pour une hygiène optimisée et une maintenance facilitée
- Bandes de transport et cellules de détection adaptées au produit à traiter

## EN THERMOFORMEUSE

LISTE NON EXHAUSTIVE



CHARCUTERIE  
TRANCHÉE



PÂTÉ  
TRANCHÉ



SAUMON  
TRANCHÉ



FROMAGE  
TRANCHÉ



STEAK  
HACHÉ



STEAK  
DE LÉGUMES



# EMBARQUETTEUSE

## PRINCIPE DE FONCTIONNEMENT

Les embarquetteuses Filpack (désormais de 7ème génération) sont des machines dédiées au conditionnement de barquettes de salade operculées ou sous film flowpack.

Elles permettent, dans un ensemble compact et optimisé, le dépilage de barquettes puis le remplissage et le tassage de salade, avant d'être acheminées vers l'operculeuse ou la flowpack.

## CARACTÉRISTIQUES

- Interface amont avec peseuses multitêtes à 1 sortie
- Interface aval avec operculeuse ou flowpack
- Fonctionnement en continu :  
Dépose et tassage de la salade en rotation)
- Dépileur multiformat pour barquettes carrés ou rectangle.
- Outillage de format démontable sans outils
- Technologie de dépilage avec couteaux rotatifs brushless
- Autonomie avec magasin de chargement de piles automatique
- Hygiène optimisée et une maintenance facilitée
- Options ergonomiques pour simplifier la manutention et le nettoyage

## APPLICATIONS PRODUITS

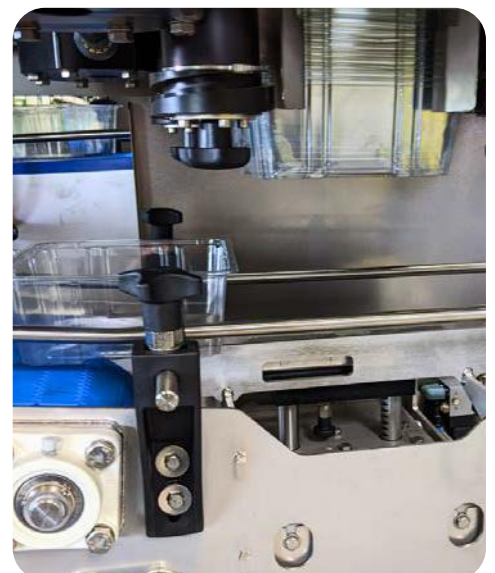
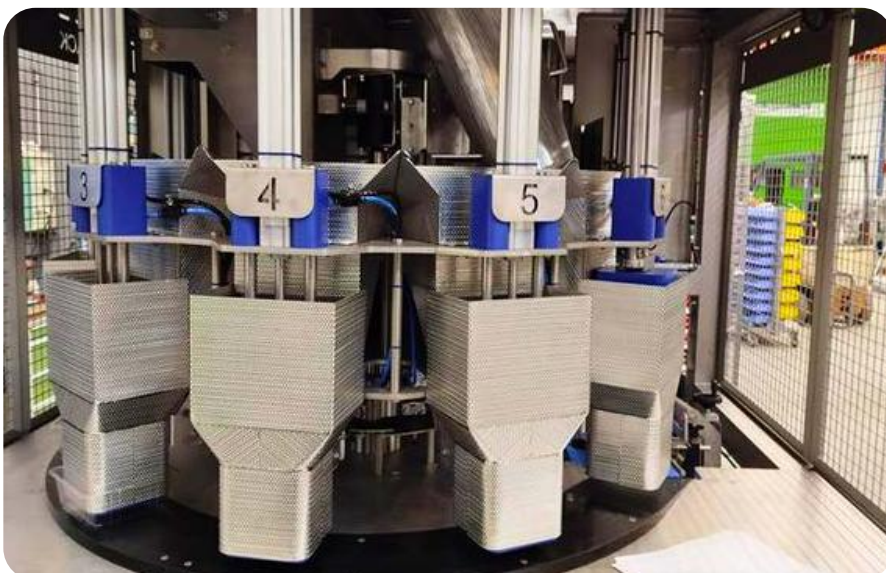
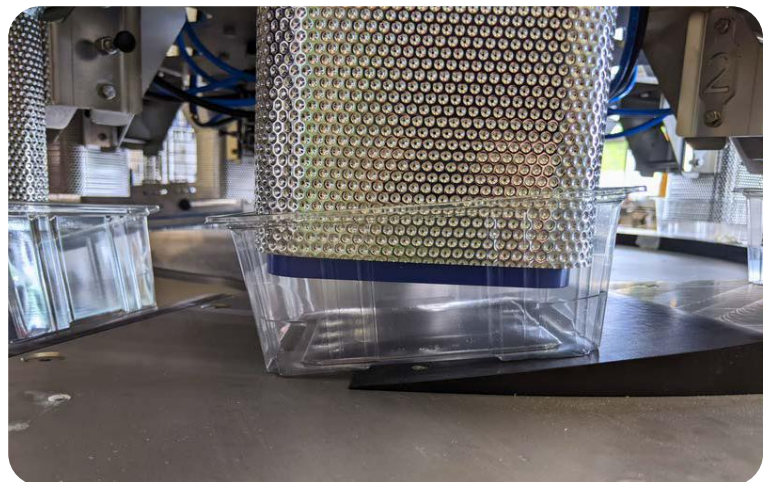
LISTE NON EXHAUSTIVE



MÂCHE



JEUNES POUSES



# OPERCULEUSES & THERMOFORMEUSES

## OPERCULEUSES

### PRINCIPE DE FONCTIONNEMENT

Les operculeuses réalisent le scellage de barquettes, pots ou coupelles à l'aide d'un film ou d'une nappe prédécoupée. Elles sont dédiées aux conditionnements alimentaires, cosmétiques ou industriels nécessitant une fermeture hermétique, hygiénique et soignée.



#### OPERCULEUSE LINÉAIRE

Destinée aux productions moyennes à élevées, elle fonctionne avec un transport en ligne et des postes dédiés (remplissage, scellage, découpe).

LE +

Haute cadence, formats modulables, intégration en ligne



#### OPERCULEUSES CIRCULAIRES

Format compact avec plateau rotatif. Idéales pour petites à moyennes cadences. Changements rapides de format.

LE +

Précision, encombrement réduit, simplicité et robustesse

### GAMMES D'OPERCULEUSES FILPACK

CADENCE	10 à 15 cycles/min max
TYPE DE FILM	Complexe - 420mm
TYPE DE SCELLAGE	Atmosphérique   MAP   Skin
FINITION	Acier peint   Acier inoxydable
ACTIONNEMENT	Pneumatique
PRODUITS CONCERNÉS	Plats cuisinés   Produits laitiers   Sauce   Fruits découpés   Desserts Cosmétiques   Produits semi-liquides   Monodoses
CONTENANTS	Barquettes en carton   Barquettes en plastique   Pots   Seaux   Cartons skin

### OPTIONS DISPONIBLES

Système skin

Double mandrin de bobine de film, avec liaison manuelle Fin / Début de bobine (Durée 1 min)

Double mandrin de bobine de film, avec liaison automatique Fin / Début de bobine.

Centrage du film imprimé

Découpe du film sur l'intérieur du bord du récipient

Accessoires pour extraction facile de l'outillage

Compresseur intégré à la machine

Contrôle de gabarit (anti-atrapage)

Analyseur de gaz en ligne

Système de codage des films intégré

Chariot remplacement moules

Injection de gaz avec quantité d'O<sub>2</sub> ≥ 21%

Système de séparation des liquides

# THERMOFORMEUSES

## PRINCIPE DE FONCTIONNEMENT

Les thermoformeuses réalisent des emballages à partir de deux bobines de film :

- > Une pour le fond (film fond, formable)
- > Une pour le dessus (film opercule).

Elles forment la barquette, remplissent le produit puis scellent et découpent l'emballage, le tout en un cycle continu et entièrement automatique.



## CARACTÉRISTIQUES

- Films PVC, PET, PP, PA/PE, recyclables ou hautes barrières
- Possibilité de travailler en vide, vide + gaz, skin, skin+film rigide, blister
- Outillages interchangeables pour le changement de format

## GAMMES DE THERMOFORMEUSES FILPACK

CADENCE	8 à 12 cycles/min max
TYPE DE LAIZE	320 à 600mm
FILM SUPÉRIEUR	Complexe   Papier   Folio jusqu'à 100µm
FILM INFÉRIEUR	Rigide   Flexible   Folio jusqu'à 100µm
TYPE DE COUPE	Longitudinale & cross cutting   Coupe de forme
TYPE DE SCELLAGE	Atmosphérique   MAP   Skin
FINITION	Acier peint   Acier inoxydable
PRODUITS CONCERNÉS	Plats cuisinés   Produits laitiers   Sauce   Fruits découpés   Desserts Cosmétiques   Produits semi-liquides   Monodoses
CONTENANTS	Barquettes en carton   Barquettes en plastique   Pots   Seaux   Cartons skin

## OPTIONS DISPONIBLES

● Système Skin

● Double mandrin de bobine de film

● Centrage du film imprimé

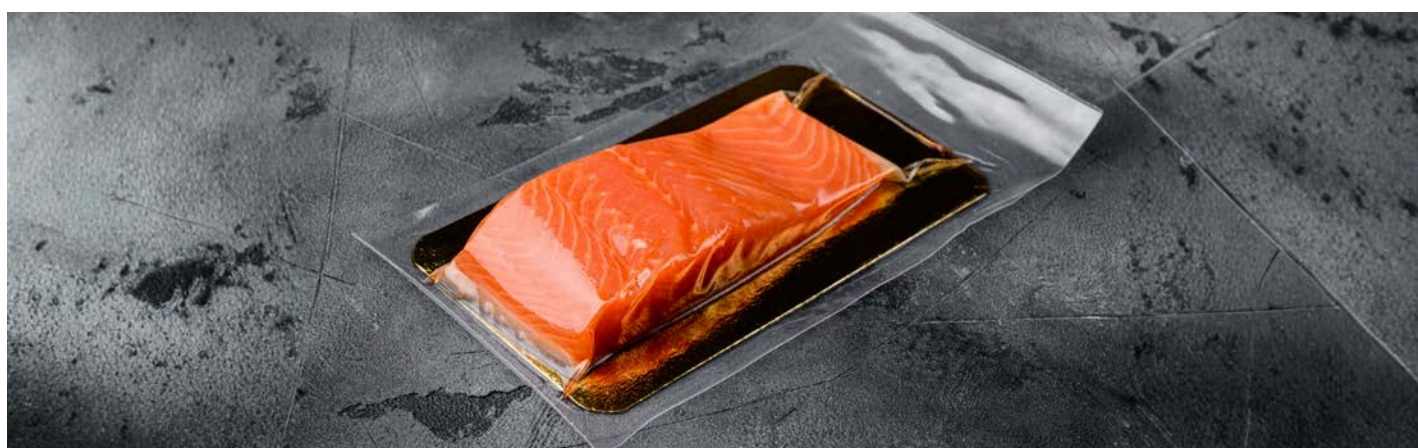
● Injection de gaz

● Accessoires pour extraction facile de l'outillage

● Analyseur de gaz en ligne

● Système de codage des films intégré

● Chariot remplacement moules



# MACHINES SPÉCIALES &

Au-delà de ses équipements standards de pesage, dosage, ensachage ou conditionnement, Filpack conçoit et réalise des machines spéciales entièrement adaptées aux besoins spécifiques de ses clients.

Lorsque les solutions existantes atteignent leurs limites, nous intervenons en véritable créateur de solutions industrielles, capables d'imaginer, concevoir et fabriquer des équipements uniques, parfaitement intégrés aux process de production.



## QUAND LA MACHINE N'EXISTE PAS, NOUS LA CRÉONS.

Chaque projet commence par une analyse précise du besoin. Si aucune solution existante ne répond pleinement, notre bureau d'études conçoit une machine sur-mesure, pensée exclusivement pour votre application. Chaque équipement devient ainsi une réponse unique à votre problématique industrielle.

## UNE EXPERTISE DÉDIÉE AUX ENVIRONNEMENTS EXIGEANTS

Filpack intervient principalement dans le secteur agroalimentaire, mais également dans de nombreux environnements industriels soumis à de fortes contraintes. Nos solutions répondent aux exigences de précision, d'hygiène, de cadence et de fiabilité, indispensables à la performance et à la pérennité des installations.



## DE L'ANALYSE DU BESOIN À LA MISE EN PRODUCTION

Nos équipes assurent une prise en charge complète des projets confiés :

- Analyse du besoin et définition du cahier des charges
- Conception mécanique, automatisme et électrique
- Fabrication et assemblage dans nos ateliers
- Mise au point, essais et validation

## LIGNES COMPLÈTES CLÉ EN MAIN

Nous concevons des lignes complètes, intégrées et sur-mesure, couvrant toutes les étapes du dosage au conditionnement, avec supervision, sécurité et traçabilité. Vous bénéficiez d'un interlocuteur unique, d'une installation simplifiée et d'une performance maîtrisée.



## INSTALLATION SUR SITE ET FORMATION DES ÉQUIPES

Grâce à des bureaux d'études internes et des équipes pluridisciplinaires, nous maîtrisons toutes les étapes de conception et de réalisation.

Cette organisation assure réactivité, cohérence technique et performances industrielles optimales.

# SOLUTIONS SUR-MESURE

THERMOFORMEUSE AVEC ÉTIQUETAGE  
DES POCHEES EN SORTIE



LIGNE DE PESAGE AVEC DÉPILAGE  
DE BARQUETTES ET RÉPARTITION DES DOSES



LIGNE DE PESAGE LÉGUMINEUSES, AVEC PRÉPARATION  
ET PRÉSENTATION DES BOITES DE CONSERVES

# ENCAISSAGE & PALETTISATION

## ENCAISSAGE

### PRINCIPE DE FONCTIONNEMENT

Les machines d'encaissage assurent la mise en carton automatique des produits en sortie de ligne de conditionnement. Elles reçoivent les produits unitaires ou regroupés (sachets, pots, barquettes, étuis...) et les positionnent avec précision dans des caisses ou cartons destinés au transport et à la logistique.



Conçues pour s'intégrer facilement dans des lignes neuves ou existantes, les encaisseuses constituent une étape clé de la fin de ligne, du produit unitaire jusqu'au carton prêt à être palettisé.



### ENCAISSAGE CLASSIQUE

Les encaisseuses classiques automatisent la saisie et le transfert des produits vers des caisses ou cartons préalablement préformés :

1. Alimentation des cartons (magasin ou formeuse)
2. Préhension des produits (poussoir, pince, tapis synchronisé)
3. Mise en caisse selon le schéma de calage défini
4. Évacuation du carton plein vers les postes suivants (fermeture, scotchage, banderolage...)

LE +

Idéal pour formats standards et productions régulières

LE +

Intégration parfaite avec convoyage, vision et contrôle qualité

Flexibilité maximale

Gestion de plusieurs références sur une même ligne

Adapté aux produits fragiles ou géométries complexes

Changement de formats rapide (paramétrage simple)

Contactez nos équipes commerciales pour donner vie à vos projets sur mesure !

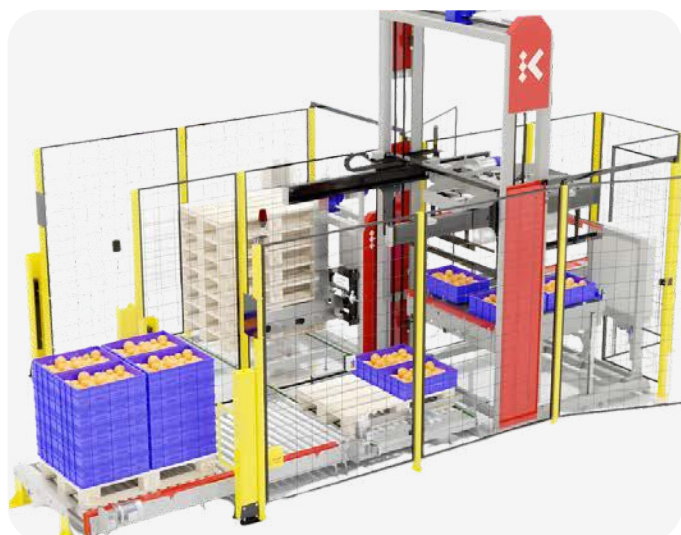


# PALETTISATION

## PRINCIPE DE FONCTIONNEMENT

Nos solutions de palettisation automatisent la mise sur palette des cartons, caisses ou produits conditionnés en fin de ligne.

Conçues pour répondre aux exigences industrielles et logistiques, elles garantissent une palettisation régulière, stable et sécurisée, tout en améliorant la cadence et l'ergonomie des postes de travail.



### PALETTISEURS À COUCHES (TYPE CARTÉSIEN)

Les palettiseurs à couches assurent la constitution de palettes par superposition de couches complètes de produits.

“ Les cartons ou produits sont organisés en couche sur une table de formation, puis transférés et déposés sur la palette par un système cartésien. ”

LE +

Très hautes cadences  
 Structure robuste et éprouvée  
 Répétabilité parfaite des schémas de palettisation  
 Adapté aux produits fragiles ou géométries complexes  
 Changement de formats rapide (paramétrage simple)

## OPTIONS DISPONIBLES

- Convoyage palettes
- Dépose(s) intercalaire(s)
- Cerclage ou banderolage
- Dépose de coiffe
- Transfert vers zones de stockage ou expédition



### PALETTISATION ROBOTISÉE SUR MESURE

La palettisation robotisée permet une adaptation sur mesure aux besoins de flexibilité et aux spécificités de vos lignes.

“ Un robot polyarticulé assure la prise, l'orientation et la dépose des produits sur la palette, selon le plan de palettisation programmé. ”

LE +

Encombrement réduit par rapport aux solutions traditionnelles  
 Flexibilité maximale  
 Gestion de plusieurs références sur une même ligne  
 Adapté aux produits fragiles ou géométries complexes  
 Changement de formats rapide (paramétrage simple)

# MATÉRIELS FIN DE LIGNE

Nos équipements de fin de ligne sont conçus pour assurer la fermeture, la protection et la préparation logistique de vos produits. Cette étape cruciale garantit l'intégrité de vos marchandises depuis la sortie de production jusqu'à leur acheminement final.

De la solution compacte à la ligne de conditionnement complexe, notre gamme s'adapte à vos volumes de production, à votre degré d'automatisation et à vos contraintes d'implantation.



## PERFORMANCE ET SÉCURISATION LOGISTIQUE

Nous proposons des solutions technologiques adaptées à chaque environnement de production, déclinées en trois niveaux d'automatisation :

- Solutions manuelles et semi-automatiques : Idéales pour les cadences modérées ou les opérations nécessitant une flexibilité humaine.
- Systèmes automatiques : Conçus pour fiabiliser les processus et stabiliser les cadences sans intervention opérateur permanente.
- Lignes robotisées : Pour une productivité maximale et une adaptation précise aux schémas de palettisation complexes.

## PERFORMANCE ET SÉCURISATION LOGISTIQUE

La modularité de nos équipements permet deux modes d'exploitation principaux :

- Utilisation autonome (Stand-alone) : Installation de machines indépendantes sur des postes de travail spécifiques.
- Intégration en ligne complète : Synchronisation totale de vos flux incluant l'encaissage, le convoyage, la palettisation et le banderolage.



## LE CONSEIL TECHNIQUE

*Nos solutions sont conçues pour être évolutives. Un équipement installé aujourd'hui peut être intégré demain dans une ligne entièrement automatisée pour accompagner la croissance de votre productivité.*



# FORMEUSES DE CAISSES

## PRINCIPE DE FONCTIONNEMENT

La formeuse de cartons est le premier maillon d'une ligne d'emballage performante. Elle transforme vos cartons à plat en caisses prêtes à l'emploi, garantissant une géométrie parfaite pour faciliter les étapes ultérieures d'encaissage et de palettisation.

En automatisant cette tâche répétitive, elle sécurise votre début de ligne tout en réduisant significativement la pénibilité pour vos opérateurs.



## GAMMES DE FORMEUSES FILPACK

CADENCE	8 à 30 caisses / minute
DIMENSIONS MIN DES CARTONS	200 x 150 x 100 mm
DIMENSIONS MAX DES CARTONS	620 x 500 x 600 mm
ÉNERGIE	380/415 V   50HZ   3PH + PE
AIR COMPRIMÉ	6 bars

# FERMEUSES DE CAISSES



## PRINCIPE DE FONCTIONNEMENT

Notre gamme de fermeuses de caisses sécurisent vos envois de manière rapide et uniforme, garantissant une protection optimale tout en rationalisant la consommation d'adhésif.

Son fonctionnement automatisé assure une finition constante : les cartons sont entraînés par des courroies motorisées et guidés pour un alignement parfait des rabats. La tête de pose applique ensuite le ruban avec une pression homogène, suivie d'une coupe nette et d'un lissage des amorces sur les flancs.

Ce système fiable préserve l'intégrité de vos marchandises tout en offrant une présentation professionnelle et soignée à vos colis.

## GAMMES DE FERMEUSES DE CAISSES FILPACK

CADENCE	Jusqu'à 20 caisses / minute
DIMENSIONS MIN DES CARTONS	150 x 140 x 90 mm
DIMENSIONS MAX DES CARTONS	inf x 500 x 500 mm
ÉNERGIE	380/415 V   50HZ   3PH + PE 220/240 V   50HZ   1PH + N + PE

## CERCLEUSES



Table de cerclage  
semi-automatique



Cercleuse automatique  
(avec arche)



Cercleuse full-auto  
(intégrable dans une ligne d'emballage)

### GAMMES DE CERCLEUSES FILPACK

LARGEUR FEUILLARD	6 à 15 mm
TENSION FEUILLARD	8 à 45 kg
DIMENSIONS MIN DES CARTONS	120 x 120 mm
CADENCE	Jusqu'à 36 cerclage / min
ÉNERGIE	220 V   50HZ   1PH + TERRE

## BANDEROLEUSES

### PRINCIPE DE FONCTIONNEMENT

Le banderolage est l'étape ultime pour garantir l'intégrité de vos marchandises.

Nos solutions de mise sous film étirable ne se contentent pas d'emballer : elles stabilisent vos charges pour le transport et créent une barrière protectrice contre les agressions extérieures (poussière, humidité, vols).

### GAMMES DE BANDEROLEUSES FILPACK

VITESSE ROTATION	5 à 12 tours / min
DIAMÈTRE PLATEAU	1 500 mm   1650 mm   1800 mm   2 200 mm
HAUTEUR FILMAGE	2 000 mm à 2 400 mm



### OPTIONS DISPONIBLES

- Cellule spéciale colis sombres
- Pré-étirage du film motorisé
- Frein électrique
- Rampe d'accès
- Plateau évidé

# MARQUAGE & ÉTIQUETAGE

## IMPRIMANTES DE TABLE

Guidage de la matière à gauche, optimisée pour différentes largeurs d'impression et différentes matières.

### GAMMES D'IMPRIMANTES DE TABLE FILPACK

RÉSOLUTION	203 à 600 dpi
VITESSE D'IMPRESSION	150 à 300 mm/s
LARGEUR D'IMPRESSION	104 à 108,4 mm



## IMPRESSION & POSE D'ÉTIQUETTE

Spécialement conçus pour l'étiquetage automatisé sur ligne de production, ces systèmes d'impression supportent un usage intensif 24h/24. Leur robustesse structurelle garantit une fiabilité constante dans les environnements industriels.

Divers modèles d'applicateurs permettent la pose automatisée et précise de l'étiquette par tamponnage, déroulement ou soufflage sur les produits et emballages.

### GAMMES DE SYSTÈMES D'IMPRESSION & POSE D'ÉTIQUETTE FILPACK

RÉSOLUTION	200 à 600 dpi
VITESSE D'IMPRESSION	150 à 300 mm/s
LARGEUR D'IMPRESSION	104 à 108,4 mm
Ø EXTÉRIEUR ROULEAU (MM)	205 / 305
LARGEUR ÉTIQUETTES	Jusqu'à 114 mm

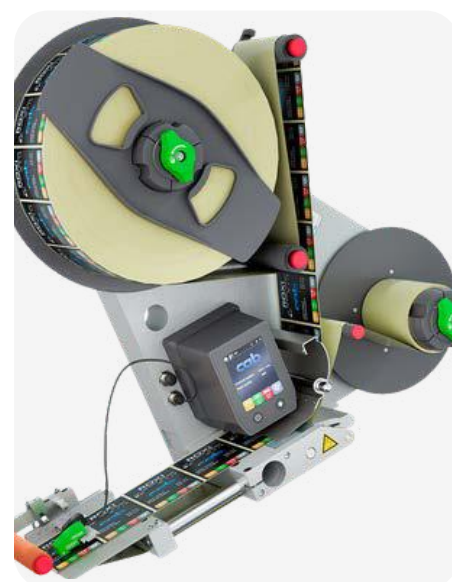
## DÉPOSE D'ÉTIQUETTES

Nos solutions de dépose d'étiquettes sont conçues pour garantir un marquage d'une précision absolue sur tous vos supports.

Alliant une construction robuste à des finitions impeccables, ces équipements intègrent une électronique et des logiciels de pointe pour une synchronisation parfaite avec vos cadences de production.

### GAMMES DE DÉPOSE D'ÉTIQUETTES FILPACK

VITESSE DE BANDE	Jusqu'à 30 m/min
MONTAGE	vertical / horizontal
SENS DE DISTRI.	L vers la gauche ou R vers la droite
LARGEUR ÉTIQ.	10 à 176 mm
LONGUEUR ÉTIQ.	10 à 6 000 mm



# INSPECTION & CONTRÔLE

## TRIEUSES PONDÉRALES

Nos trieuses pondérales sur mesure assurent un contrôle de poids rigoureux, conforme à la législation MID. IP65 et conception soignée en inox.

### GAMMES DE TRIEUSES PONDÉRALES FILPACK

VITESSE MAX	25 à 75 m/min
POIDS PRODUIT	15 g à 12 000 g
CADENCE	22 à 250 pcs/min
ÉJECTION	Vérin ou soufflette d'éjection



## DÉTECTION RAYON X

Notre gamme de détecteur à rayons X identifie les contaminants indésirables tels que des particules de métal, de pierre, de céramique, de verre ou de plastique.

Le logiciel performant permet une analyse et une détection instantanées avec une grande précision et fiabilité, évitant ainsi les fausses détections.

Éléments de sécurité : Rideaux de protection aux rayons X faciles à démonter. Interrupteurs magnétiques aux portes et trappes d'accès, interfaces d'arrêt entrée/sortie vers les circuits de sécurité de la ligne de production, interrupteur rayons X à clé, circuit de sécurité PIL.

### GAMMES DE DÉTECTEUR RAYON X FILPACK

SOURCE RAYON X	Générateur mono rayons X
CARÉNAGE	Acier inox AISI 304/ISO 1.4301 (x5CrNi 18/10)
PROTECTION	IP 54 (selon norme IEC 60529), IP 66 en option
LARGEUR DE BANDE	300 mn
LARGEUR DU FAISCEAU	280 mn (au niveau de la bande)
VITESSE CONVOYEUR	0,05 à 0,98 m/s (7 vitesses)
ÉJECTION	Convoyeur supplémentaire avec soufflette ou vérin linéaire
ÉCRAN	Tactile couleur 17" TFT
ALIMENTATION	230-240 VAC   Monophasé   50 à 60Hz



## DÉCOUVREZ ÉGALEMENT NOS DÉTECTEURS DE MÉTAL !



Technologie Quatre-cadrans pour une détection même dans des produits "difficiles"



Écran couleur TFT HD de 5,4"



Logiciel permettant de visualiser en temps réel les données et de les sauvegarder.

# TRANSITIQUE - CONVOYEURS

## PRINCIPE DE FONCTIONNEMENT

Dans le domaine de la transitique, le convoyeur est bien plus qu'un simple outil de transport. C'est le lien qui synchronise les différentes étapes de la production, de l'emballage ou de la distribution. Son rôle est d'automatiser le flux de marchandises (colis, produits nus, palettes) pour optimiser la productivité et réduire la pénibilité humaine.

Filpack conçoit des convoyeurs sur mesure adaptés à vos produits, vos contraintes et vos évolutions futures.

TYPE DE BANDE	APPLICATION PRODUITS
Bande PVC / PU	Produits emballés, secs, peu abrasifs : biscuits, barres de céréales, sachets
Bande modulaire	Produits humides ou soumis à des lavages fréquents : poissons, salades, fruits lavés
Bande à tasseaux	Produits en vrac ou roulants nécessitant un transport incliné
Bande métallique	Produits chauds ou en sortie de cuisson : produits frits, gratinés, panés
Bande ajourée / perforée	Produits nécessitant un égouttage ou une ventilation : légumes lavés, surgelés, fruits

## DES FORMES POUR TOUTES LES CONFIGURATIONS



## NOS OPTIONS TECHNIQUES POUR UN CONVOYEUR SUR MESURE



### Hygiène & nettoyage

Châssis inox, nettoyage haute pression, démontage rapide, conception CIP



### Sécurité & conformité

Conception CE, carters, arrêts d'urgence, protection opérateur



### Fonctions intégrables

Trémies, goulottes, détecteurs, bloqueurs, basculeurs, translateurs...



### Design personnalisable

Dimensions, vitesses, guidages, rouleaux, motorisation adaptable...

