

CITY
ST BRICE
COURCELLES
l'hebdo du vendredi

LES ATOUTS D'UNE VILLE, LE CHARME D'UN VILLAGE



Le parc Alain-Lescouet. © l'Hebdo du Vendredi

VENEZ DÉCOUVRIR VOTRE NOUVELLE AGENCE



VOYAGES
E. Leclerc **ST BRICE**

LA CROIX MAURENCIENNE
51370 ST BRICE COURCELLES
Tél : 03 26 86 98 10

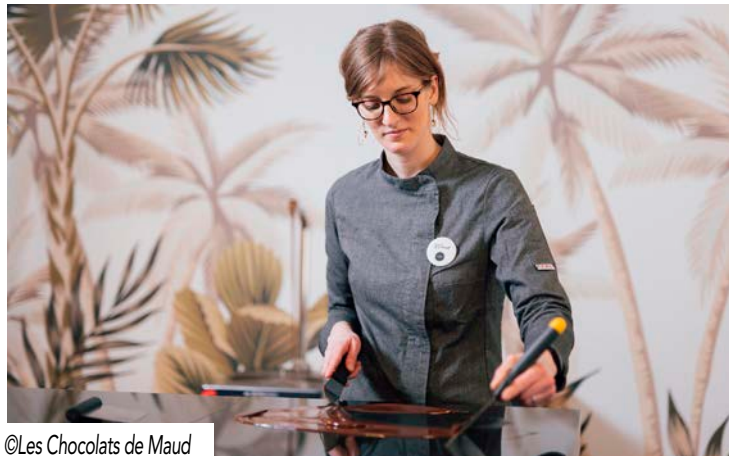
voyages@saint-brice-courcelles.leclerc

située dans la galerie marchande St Brice
entre les boutiques Prize et Tape à l'œil



Les chocolats de Maud : le goût du vrai

Depuis Saint-Brice-Courcelles, Les Chocolats de Maud vous invitent à un voyage d'exception. La jeune femme et son équipe passionnée vous font croquer du bio et du gourmand 100% maison. Prêt au décollage ?



©Les Chocolats de Maud

Maud est le nom d'une passion dévorante pour le chocolat. Cette belle matière première qui évoque tout à la fois l'aventure des terres lointaines et le réconfort d'un bon moment est au centre du rêve de la jeune femme : créer un lieu qui lui ressemble.

En 2015, licence d'art plastique, diplôme de pâtisserie, puis de chocolatier-confiseur en poche, Maud ouvre son premier atelier. Déterminée, elle choisit son chocolat comme un trésor, naturel et issu de l'agriculture biologique, qu'elle travaille de façon artisanale avec son équipe. Une même volonté de toujours privilégier le goût du vrai et le savoir-faire traditionnel qui séduit rapidement les amateurs de douceurs. En 2019, épaulée de son mari Julien, Maud ouvre sa boutique et un atelier de chocolaterie plus grand pour laisser libre-court à son imagination débordante.

Faire du bon et du bien en même temps

Dans ce nouvel espace, la dynamique cheffe d'entreprise s'entoure de jeunes femmes passionnées comme elle, deux salariées et quatre apprenties. Le partage est le maître-mot de l'équipe. Les idées fusent et le savoir-faire se transmet autant que les belles valeurs d'engagement solidaire. Une recette qui permet, en 2022, la création d'un salon de thé attenant à la boutique pour déguster tranquillement une jolie carte où les boissons côtoient les desserts du moment.

Maud a fait le choix du goût du vrai chocolat, des produits naturels et sans conservateurs pour toutes ses créations. Une palette de saveurs riches complétée par des propositions sans gluten et végétales pour régaler le plus grand nombre. Faites-vous plaisir avec des moelleux châtaigne et autres brioches perdues réconfortantes, craquez pour la pâte à tartiner aux noisettes bio et praliné maison ou des chocolats au caramel beurre salé. Le tout 100% bio et fait sur place dans l'atelier de la chocolaterie.

N'hésitez pas à venir déguster ces délices directement à Saint-Brice-Courcelles, ou à les découvrir lors des marchés et salons de la région, tels que celui de la gastronomie et Tendances Nature au Parc des Expositions de Reims. Les Chocolats de Maud vous promettent une expérience sensorielle, où le plaisir du goût se marie à une démarche éthique et responsable. Bon voyage.

LES CHOCOLATS DE MAUD

5 rue Emile Dorigny - 51370 Saint Brice Courcelles
06 79 49 14 82 - leschocolatsdemaud.com
Ouvert du mardi au samedi de 10h à 19h

URBANISME

Saint-Brice-Courcelles veut rester à taille humaine

Coincé entre Reims, Tinquieux, Champigny et l'autoroute A26, Saint-Brice-Courcelles cultive avec soin ses atours de village, tout en tentant de dompter son développement urbain et économique, dopé par sa proximité avec la cité des sacres.



Le quartier résidentiel situé à côté de l'île du Moulin de l'Archevêque. © l'Hebdo du Vendredi

Ce n'est pas la belle saison à Saint-Brice-Courcelles. Il flotte pourtant dans l'air une certaine douceur. En ce lundi 19 février, dans le parc Alain-Lescouet, renommé en l'honneur de celui qui fut maire de la commune pendant 23 ans, avant d'être brutalement emporté par le covid le 27 mars 2020, quelques enfants glissent sur les pistes de pumtrack. C'est la première semaine de vacances en Île-de-France. Deux petits Parisiens et leur cousin bricocorcélien, accompagnés de leur grand-mère, profitent de ces installations qui furent un temps les premières du genre dans le Grand Reims, le tout, au calme, près des bords de la Vesle.

« On ne veut pas devenir un Bezannes 2 »

Saint-Brice-Courcelles et ses 3 500 habitants cultivent cette image d'une petite ville tranquille, pourtant toute proche des trépidations animant sa grande voisine rémoise. « On veut conserver ce côté village et notre caractère associatif, appuie sa maire, Evelyne Quentin. Quand les gens évoquent la commune, c'est pour parler de l'école de danse et de musique, du club de hand ou encore de son centre social. Ici, il y a toujours eu cette fibre sociale. » Parmi les étendards de la ville, l'Association sportive de Saint-Brice-Courcelles handball est incontournable. Moteur de la discipline à

l'échelle du département, dont l'équipe fanion porte fièrement les couleurs en N2 masculine, elle compte près de 350 licenciés. « Mais il n'y a que 80 Bricos », fait remarquer madame la maire. Ce n'est pas un regret, mais un constat qui illustre l'une des principales préoccupations de la commune. « On possède des équipements d'une ville de 10 000 habitants, à l'image de nos infrastructures sportives. C'est au bénéfice de nos associations qui séduisent du coup une population qui dépasse largement le périmètre de la commune. » Une situation qui résonne évidemment comme une certaine forme de reconnaissance pour le travail réalisé par la petite collectivité, mais qui pose question quant aux relations avec la cité des sacres. « D'ici quelques années, plusieurs centaines de logements vont être construits sur la zone du Port Colbert, sur des terrains appartenant à Reims, tout proche de Saint-Brice-Courcelles », indique Evelyne Quentin. Au total, près de 2 500 habitations, appartements et maisons, devraient ainsi sortir de terre dans ce secteur dans les prochaines années, dont 1 000 sur la seule friche des Verreries mécaniques champenoises, mieux connues sous le nom des VMC. « Cette friche n'est pas sur le territoire de Saint-Brice, mais elle est collée à la commune, détaille Jean-Luc Sené, premier adjoint au maire délégué à l'urbanisme. Cette nouvelle population va avoir besoin de services et une grande partie se tournera logiquement vers nos écoles et notre

AZNETTOYAGE

Tous travaux d'entretien et de nettoyage
Quotidiens - Périodiques - Occasionnels

4 av. de la Malle - St-Brice-Courcelles
03 26 04 54 74 - www.az-nettoyage-51.fr



Entreprise familiale
intervenant sur Reims et
sa périphérie depuis + de 30 ans,
chez les professionnels
et les particuliers



Les projets immobilier sur la friche VMC inquiètent les élus de Saint-Brice. © L'Hebdo du Vendredi

tissu associatif. » Le problème, c'est que dans ce dossier, Saint-Brice n'est guère consulté. « Quand on pose des questions sur les éventuelles conséquences et nuisances, on se contente de nous répondre que ce n'est pas pour tout de suite. » La métamorphose des VMC est, en effet, projetée pour 2032. Le projet prévoit 80 000 m² à aménager en quartier d'habitations et 10 000 m² dédiés à de l'activité économique. « Ici, les habitants, on les croise tous les jours et on ne veut pas devenir un Bezannes 2 », résume madame la maire.

Projets innovants du côté de la Malle

En plus de regarder de près les ambitions de la métropole rémoise, Saint-Brice-Courcelles doit aussi gérer son développement urbain et transformer ses propres friches. Après avoir redonné vie au secteur de l'île du Moulin de l'Archevêque, devenu un quartier résidentiel prisé grâce au charme des eaux de la Vesle, la commune s'attèle à préserver son cœur de bourg, tout en concentrant son attention sur les 32 hectares du parc d'activités de la Malle. Séparé du port Colbert et de sa zone industrielle par le canal, ce vaste espace représente le présent et l'avenir économique de Saint-Brice. C'est ici, il y a près de quinze déjà, qu'Arcelor-Mittal a choisi d'installer le siège social d'une de ses filiales : ArcelorMittal distribution solutions France. Depuis, le géant mondial de l'acier a été rejoint par d'autres entreprises, plus modestes évidemment, mais qui font tout autant vivre le bassin d'emplois rémois. Parmi les projets, on peut citer celui porté par la société Seleste, qui consiste à ouvrir le tout premier créatorium dédié aux animaux de compagnie de la région (lire page suivante) ou encore celui d'Urbasolar. Comptant parmi les leaders de l'énergie photovoltaïque en France et en Europe, cette entreprise construit actuellement une ferme solaire de six hectares, le long du canal. Débuté au mois d'octobre dernier, le chantier consiste à installer pas moins de 12 474 panneaux photovoltaïques, qui occuperont à eux seuls près de la moitié de la surface, là où poussait

hier une maigre végétation basse et disparate. La production annuelle annoncée est de 6,79 GWh, soit l'équivalent de la consommation électrique de 1 412 foyers. « L'inauguration est prévue au mois de juillet prochain, mais la mise en service devrait intervenir dès le 4 juin », précise le service communication d'Urbasolar. Autre projet d'envergure et novateur, celui dénommé La Malle Green Business Park. Dévoilé cet été, il s'agit d'un ensemble immobilier de 4 000 m² porté par le promoteur BVI.EU. Présenté comme durable, tant sur un plan énergétique que sur les matériaux utilisés, il est prévu pour accueillir une vingtaine de petites et moyennes entreprises, au sein de modules, allant de 170 m² à 330 m². « Le terrassement a débuté, mais une demande de permis de construire modificatif a été déposée, note l'adjoint délégué à l'urbanisme de Saint-Brice-Courcelles. Le fonctionnement initial dans lequel BVI.EU s'était inscrit et qui prévoyait une location de cellules change pour une vente à l'unité. Cela nous pose problème, car on souhaite garder une maîtrise sur le type d'activités accueillies afin de préserver la bonne coexistence avec les entreprises déjà installées dans le parc de la Malle. » Initialement programmée au premier semestre de cette année, la livraison de ce programme est donc logiquement repoussée.

Cette attention portée à la nature des projets artisanaux et industriels illustre bien la politique de la mairie de Saint-Brice-Courcelles. Celle-ci leur recommande d'ailleurs d'y ajouter une touche d'artistique. « On demande à toutes les entreprises qui s'installent une œuvre totem », confirme Evelyne Quentin. La commune a montré le chemin aux entrepreneurs en commandant, notamment plusieurs œuvres à l'artiste rémois Cez Art, dont celle visible au parc Alain-Lescouet. Ce travail a tellement plu que ce dernier a ensuite été sollicité, toujours à Saint-Brice, pour redonner des couleurs au mirage du centre commercial E.Leclerc, puis pour réaliser une fresque géante sur l'une des façades du drive de l'enseigne. C'est ça aussi l'esprit brico.

JULIEN DEBANT

La boulangerie Pio, l'esprit village

Tenue par un couple uni et dynamique, Céline et Adriano, la boulangerie Pio fait battre le cœur de Saint-Brice-Courcelles et celui des gourmands. La passion du pain et des bonnes choses s'y transmet généreusement.



Une boulangerie qui fait la joie des habitants. © L'Hebdo du Vendredi

Une vitrine remplie de bons produits attrape le regard quand l'oreille bourdonne de conversations joyeuses. Toute la générosité de la Boulangerie Pio se concentre dans cette petite boutique chaleureuse où tous les habitants semblent se donner rendez-vous.

Céline et Adriano Pio sont des bons vivants et ça se ressent. Du pain de toutes sortes, des viennoiseries dorées, des sandwiches bien garnis, des gâteaux crémeux, il y a de tout en quantité. « Le matin, à 6h, c'est moi qui remplis la vitrine. J'aime qu'il y ait beaucoup de choix » sourit Adriano, dont la journée débute à l'atelier dès 2h. Passionné, il a le pain dans le sang. « Mon père était boulanger. D'ailleurs pour la petite histoire, cette boulangerie était la sienne. Il l'a vendue à un monsieur à qui je l'ai finalement racheté en 2015. » C'est le troisième établissement du couple et certainement celui dont ils sont le plus fiers. En effet, animés par le challenge de faire revivre ce lieu qui était au plus mal quand ils s'y installent, Céline et son mari ont largement réussi leur pari puisque le commerce a depuis redonné vie au cœur du village de Saint-Brice-Courcelles.

Le lieu de rendez-vous des gourmands

De 6h à 19h non-stop du mardi au samedi et jusqu'à 13h30 le dimanche, la boulangerie distribue ces bons produits avec le même enthousiasme. Dans l'atelier comme en boutique, ce sont les sourires et l'ambiance familiale qui dominent et se partagent de l'équipe soudée à la clientèle fidèle. La boulangerie nourrit autant le corps que le cœur du village.

Car, ce qui se partage aussi en ce lieu convivial, c'est le goût des bonnes choses. « Tout est fabriqué maison avec la farine du Moulin de Signy l'Abbaye, explique Céline. On cherche toujours à valoriser le territoire et le savoir-faire. » Et les idées ne manquent pas au couple. Des guimauves artisanales à leurs neuf variétés de fougasses, le produit phare, des amuse-bouche sucrés et salés variés qui font le succès des événements des entreprises locales, ils n'arrêtent jamais de se renouveler en privilégiant toujours la quantité au prix le plus juste, comme tient à le rappeler Adriano. Une belle philosophie à savourer et à partager sans modération.

BOULANGERIE PIO

6 place Roosevelt, 51370 Saint-Brice-Courcelles
03 26 09 01 16
<https://sas-pio.eatbu.com>

LE RELAIS

GRANDES MARQUES

SECONDE-MAIN
en excellent état

ETHIQUE

SOLIDAIRE

Ding Fring

HOMME • FEMME • ENFANT

A prix dingue !

15€

Le lot de 5 vêtements adultes

-50%*

sur votre article préféré sur présentation de ce coupon

*Hors lot - Limité à 1 coupon par personne. Valable jusqu'au 31 mai 2024.

2 La Croix Maurencienne, 51370 Saint-Brice-Courcelles - Ouvert du lundi au samedi de 10h à 19h

Venez jouer à Chat Perché !

Rêve de Chloé Lam, Chat Perché! est une plaine de jeux couverte où seul compte le bien-être des enfants. Au cœur de la zone d'activité de Saint-Brice-Courcelles, ce petit paradis ouvert à tous multiplie les temps de bonheur pour les petits... et les grands !



Créé par l'énergique entrepreneuse Chloé Lam, également sage-femme et fondatrice de deux micro-crèches à proximité, Chat Perché! se distingue par son engagement envers le bien-être des petits aventuriers. La salle ouverte en octobre 2023, est à taille humaine et divisée en deux espaces distincts par tranche d'âge (0-3 ans et 4-10 ans) avec des jeux adaptés. Des modules colorés que la gérante passionnée a pensés et dessinés. « Maman moi-même, je me suis demandé ce qui plairait à mes filles, confie Chloé. J'ai souhaité créer aussi des structures où les parents pouvaient aller partout. » Une façon de partager les joies en rassurant chacun à laquelle elle tenait beaucoup. L'espace est entièrement conçu pour jouer ensemble dans les meilleures conditions. La salle est climatisée, et surtout insonorisée pour n'y entendre que des rires d'enfants. « Certains parents en profitent même pour télétravailler ! » sourit l'heureuse fondatrice.

Des surprises pour les enfants, des services pour les parents

Tunnel, tour à élastique, piscine à balles, modules de grimpe, tout invite à vivre le jeu sans crainte sous le regard des parents et des animateurs. Car, le Chat Perché! c'est aussi une jeune équipe investie, formée aux premiers secours et diplômée en petite enfance et en animation, garants d'un environnement serein. À l'écoute, Chloé est d'ailleurs convaincue que le bien-être de ses collaborateurs contribue à la qualité de l'expérience offerte aux enfants.

Et les enfants ont de quoi être heureux avec les surprises concoctées quotidiennement : les journées à thème, les ateliers créatifs, les anniversaires sur mesure, sans oublier les visites de la mascotte le Chat Mallow !



L'équipe et la mascotte ©Chat Perché!

Côté parents, le snackbar permet de restaurer toutes les petites faims de salé le midi et de sucré toute la journée avec des crêpes et des gaufres maison notamment.

Un service de garderie est également proposé pour faire les courses tranquillement. Enfin, dès le mois de mars, des temps seront réservés aux enfants porteurs de handicaps offrant ainsi un espace inclusif pour s'épanouir.

Gardez un œil sur les projets et les activités du Chat Perché!, l'endroit où tous les enfants sont rois.

CHAT PERCHÉ !

10 rue de la Dent D'oches - 51370 Saint-Brice-Courcelles
03 26 06 46 86
<https://chat-perche.club>

Le projet d'hôtellerie de plein air du Grand Reims bientôt relancé

Le Grand Reims remet à l'ordre du jour son projet visant à créer une offre de camping digne de ce nom à proximité directe de la cité des sacres, toujours sur la commune voisine de Saint-Brice-Courcelles.

En 2018, le Grand Reims avait annoncé la création d'une hôtellerie de plein air sur le site des ruines du château de la Malle à Saint-Brice-Courcelles, situé à moins de 3 km du cœur de Reims et accessible en transports en commun. Confié au groupement Sogeval-Revea-Somival, ce projet privé, au budget de plus de 6 M€, prévoyait une centaine d'unités locatives d'une capacité de 520 lits et 139 emplacements nus, dont 31 à destination des camping-cars, mais aussi des bâtiments sanitaires, des espaces de jeux et loisirs, ainsi qu'une piscine couverte et chauffée. Le Grand Reims devait assurer de son côté la viabilisation du site, c'est-à-dire les voiries et les réseaux, pour un montant estimé alors à 2 M€. Hélas, moins de deux ans plus tard, le projet était annulé, car deux des trois sociétés du groupement sélectionné étaient alors en grande difficulté : redressement judiciaire pour Sogeval et liquidation pour Somival.



C'est toujours sur le site du parc du château de la Malle à Saint-Brice-Courcelles que le Grand Reims souhaite créer un camping haut de gamme. © l'Hebdo du Vendredi

Un appel à manifestation d'intérêt en mars

Depuis, la communauté urbaine n'a guère communiqué sur le sujet. Il y a deux ans, elle rappelait cependant « son souhait de mettre en place une offre d'hôtellerie de plein air quatre étoiles à Saint-Brice-Courcelles, attractive, adaptée à l'identité de Reims avec des animations à la clé », évoquant un retard pris en raison de la crise du covid. Deux nouvelles années se sont écoulées depuis et il semblerait que la situation soit enfin en passe d'évoluer. « L'AMI pourrait être publié en mars », indiquent sobrement les services du Grand Reims. L'AMI ou appel à manifestation d'intérêt est, selon la définition donnée par le ministère de l'Économie, une procédure qui consiste pour une personne publique, en vue de la réalisation d'un objectif d'intérêt général, à susciter des initiatives de tiers intéressés, puis à sélectionner la proposition de ces tiers qu'elle considère comme la plus satisfaisante. Une fois fait, elle peut ensuite lui apporter un soutien qui peut être une subvention, la cession d'un bien à titre onéreux, l'attribution d'un droit d'occupation domaniale ou une autorisation d'urbanisme. Si tout se déroule comme prévu, la signature d'un bail emphytéotique avec le porteur de projet pourrait même avoir lieu en septembre prochain.

Complémentaire du camping municipal à Val-de-Vesle

Site le plus proche de Reims pour y planter une tente, le camping de Val-de-Vesle devrait lui aussi faire l'objet d'un appel à manifestation d'intérêt portant « sur sa requalification ». Cet établissement municipal, situé à 18 km du centre de la cité des sacres, sur la route de Châlons, propose aujourd'hui 50 emplacements arborés pour des tentes ou des camping-cars, du 1er avril au 15 octobre. L'idée est de l'agrandir et d'en faire un deux étoiles. L'objectif global de la collectivité rémoise étant de renforcer, « tant en qualité qu'en étendue des prestations offertes aux touristes », l'offre d'hébergement touristique de Reims et de ses proches environs.

JULIEN DEBANT

INVESTISSEZ DANS UNE PETITE COPROPRIÉTÉ, AU COEUR DE
SAINT-BRICE COURCELLES

DERNIER LOT
TYPE 4 en dernier étage

LOI PINEL
PTZ RT 2012

DANS UN CADRE EXCEPTIONNEL
PROCHE DE L'ÉGLISE
AVEC TERRASSES ET JARDINS
EN BORD DE VESLE

RÉSIDENCE NEUVE

Très beau cadre

DISPONIBLE RAPIDEMENT
VISITE SUR DEMANDE

06 60 92 18 36
06 60 92 18 39

www.rmimmo.com
21 rue du Barbâtre
51100 REIMS

Un centre funéraire pour animaux devrait voir le jour à Saint-Brice

La société Seleste espère, d'ici moins de deux ans, ouvrir le premier crématorium de la région dédié aux chiens, chats et nouveaux animaux de compagnie, au sein du parc d'activités de la Malle de Saint-Brice-Courcelles.



Vue du projet qui doit voir le jour à Saint-Brice-Courcelles. © Seleste

Dans un contexte sociétal de prise en compte du bien-être animal, la part des personnes souhaitant rendre hommage à leur petit compagnon de manière digne ne cesse de grandir. Selon la société Seleste, qui appartient au groupe Generys, spécialiste des activités funéraires depuis sa création en 1998, 50 % des Français déclarent être prêts à faire crématiser leur compagnon animal. Et parmi eux, 80 % souhaitent récupérer leurs cendres. »

L'époque où la première option était d'enterrer le chien au fond du jardin ou dans la forêt la plus proche, ce qui est par ailleurs strictement interdit, semble donc en passe d'être révolue. Pour accompagner cette tendance, Seleste ambitionne de créer une nouvelle infrastructure nationale de 20 crématoriums d'ici 5 ans. Ce développement devrait passer par Saint-Brice-Courcelles où l'entreprise compte s'installer afin de couvrir Reims et sa région. « Il y a une quarantaine d'années, on parlait d'équarrissage, puis de crémation collective et désormais, il y a de plus en plus de demandes de crémation individuelles », explique Nicolas Goossens, président et fondateur de Seleste.

Ces dernières représenteraient en effet 30 % des crémations actuellement, contre 1 % il y a 20 ans. « On constate une vraie reconnaissance de l'animal au sein des familles. Avant, on avait un peu honte d'afficher son chagrin lors de sa perte. Aujourd'hui, c'est différent. On veut dire au revoir à

son compagnon. » Au sein du futur site de Seleste de Saint-Brice-Courcelles, qui doit être construit dans la zone d'activités du parc de la Malle, plusieurs services seront proposés aux propriétaires d'animaux et aux vétérinaires, notamment des crémations collectives, mais aussi individuelles, ce qui permet de récupérer les cendres de l'animal. « Le centre accueillera des espaces pour les familles comprenant des salons de recueillement et une salle de cérémonie où elles pourront se retrouver, selon leurs croyances, autour de l'animal qui aura été préparé en amont. Ils pourront, par exemple, conserver une de ses empreintes ou quelques poils. » Une fois l'incinération terminée, les cendres pourront soit être emportées, soit dispersées sur place. Pour ces divers services, il faudra compter environ 300 euros pour une crémation individuelle, avec récupération des cendres et cérémonie privée, et 100 euros pour une crémation collective.

D'un point de vue plus technique, Seleste prévoit l'emploi de cinq salariés pour faire fonctionner son centre de Saint-Brice-Courcelles. La société promet des locaux sobres et lumineux, alimentés à 100 % par des énergies renouvelables, la récupération de l'énergie issue du dispositif de refroidissement des fumées et plus globalement une maîtrise des consommations énergétiques. Un petit jardin est également prévu, sachant que l'ensemble du centre devrait s'étendre sur environ 3 000 m². « On espère lancer la construction cette année pour une ouverture en 2025 », conclut Nicolas Goossens.

Offrir une fin digne de ce nom à nos amis les bêtes

J.D

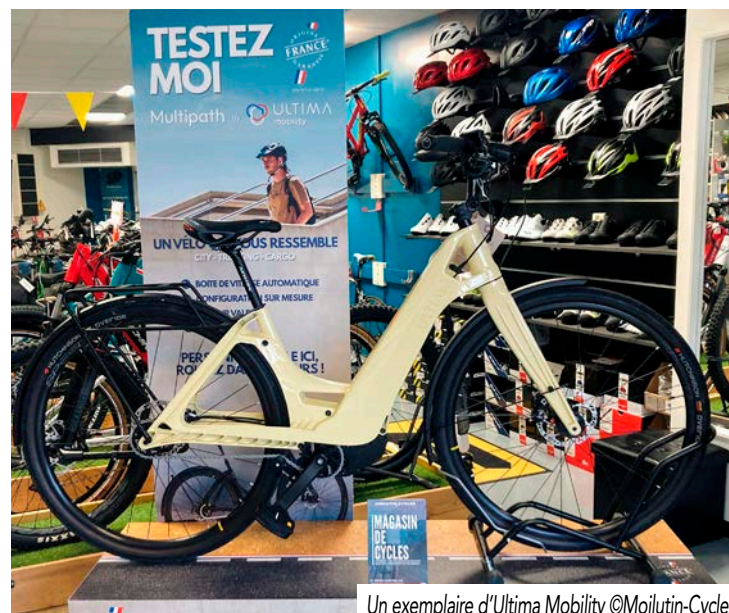
Moilutin-Cycles, la référence qualité

A Saint-Brice-Courcelles, fort de ses 11 années d'expertise, Moilutin-Cycles, le spécialiste de vente et réparation de vélo toute marque, s'impose comme une référence incontournable pour tous les passionnés de cyclisme.



Toujours à l'avant-garde des dernières tendances, le magasin de cycles Saint-Brice-Courcelles offre une sélection diversifiée allant des VTT aux vélos électriques, en passant par la gamme sportive des Gravel et les vélos de route, tout en mettant en avant des produits français de qualité pour garantir une mobilité fiable.

Reconnu localement pour son conseil, son service et pour ses montages personnalisés de qualité, MOILUTIN-CYCLES a récemment ajouté à son offre les Vélos électriques français, Ultima Mobility. Ces vélos se distinguent par leur cadre en carbone recyclé et sont équipés du moteur français Valeo avec boîte de vitesses automatique. Les vélos électriques Français Ultima Mobility est la première gamme de vélos dont 90 % de la valeur est produite en France. L'accent est donc mis sur la qualité du savoir-faire français. En tant que seul magasin indépendant en Champagne-Ardenne à proposer cette belle gamme exclusive, MOILUTIN-CYCLES consolide ainsi son statut d'adresse incontournable dans le paysage du cyclisme français et de la mobilité douce.



Un exemplaire d'Ultima Mobility ©Moilutin-Cycles

MOILUTIN-CYCLES

7 route de Reims
51 370 Saint-Brice-Courcelles
03 10 16 47 00
www.moilutin-cycles.fr



envie

que votre prochain lave-linge rénové serve
l'emploi solidaire
et pas des actionnaires?

procurez-vous le à envie reims

Rénover, réparer, remettre en état...
Chez Envie Reims nous donnons une seconde vie aux équipements électroménagers et accompagnons des femmes et des hommes pour retrouver le chemin de l'emploi durable.

www.reims.envie.org

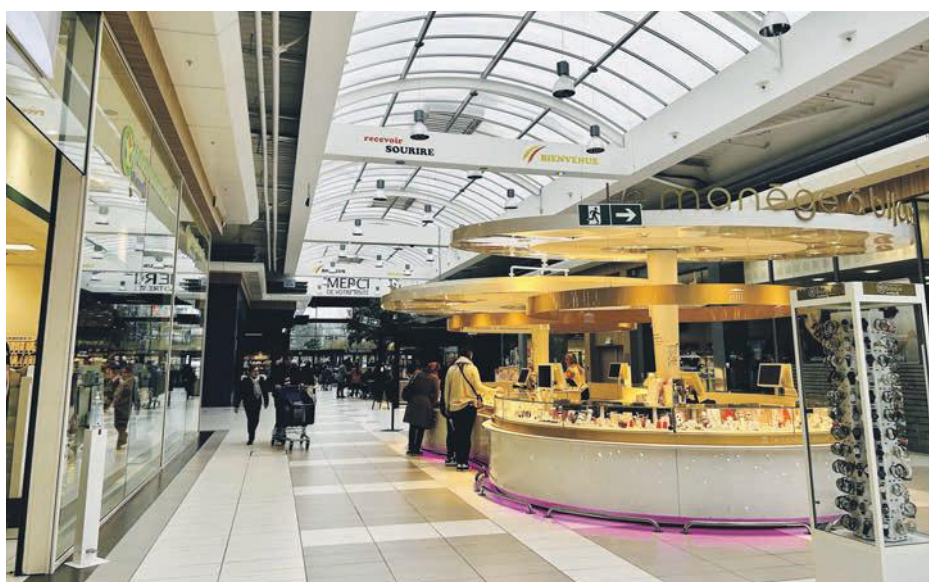


Nos valeurs redonnent de la valeur

Retrouvez notre magasin au **255 rue de Courcelles, 51100 Reims.** Téléphone : 03 26 07 40 35

La galerie commerciale E.Leclerc, l'avenue de toutes les envies !

En plein cœur de la zone d'activités de Saint-Brice-Courcelles, l'hypermarché E.Leclerc est un centre de vie dont la galerie n'est pas seulement un lieu de passage, mais une expérience immersive et divertissante. Une avenue commerçante dynamique où se rencontrent toutes les envies !



Bienvenue dans l'effervescente galerie commerciale du centre E.Leclerc de Saint-Brice-Courcelles, épice de la vie locale aux portes de Reims, où le shopping se conjugue harmonieusement avec le plaisir et la détente. Cette galerie est un lieu de vie animé où chaque visiteur peut aisément se laisser emporter le temps d'une heure ou d'une journée.

Avec près d'une quarantaine de commerçants, cette véritable ruche offre un éventail varié de boutiques de mode, de bien-être, de loisirs, de restaurants, de téléphonie, agence de voyages, et bien plus encore. On peut venir prendre soin de soi (coiffure, massage, opticien) et des siens (bijoux, livres, jeux). Il y a tout pour (se)

faire plaisir.

Ce qui distingue cette galerie, c'est son esprit de famille entre commerçants. Ici, une belle collaboration créative prend vie et les propositions fourmillent pour des animations originales : de la fabrication de monstres pour Halloween à la distribution de bougies en forme de cœur pour la Saint-

Valentin, en passant par des événements tels que la bourse aux Lego ou le train des pirates. Les commerçants sont également engagés dans l'organisation de concours, de partenariat ou d'animations. Mais ce n'est pas tout. En plus de l'ambiance animée et de la variété des offres, la zone commerciale du centre E.Leclerc de Saint-Brice-Courcelles regorge de services pratiques pour simplifier la vie quotidienne : pressing, point colis, centre auto, salle de jeu pour enfants avec garderie. Ici, commerçants et clients se retrouvent dans un lieu où le bonheur de chacun est au cœur de chaque interaction, où la satisfaction est au rendez-vous à chaque visite. Venez vous laisser surprendre, venez vivre l'expérience unique de cette galerie où l'énergie, la nouveauté et le service de qualité sont les maîtres-mots.

✓ Galerie commerciale E.Leclerc Saint Brice Courcelles, Rue de La Croix Maurencienne, 51370 Saint Brice Courcelles – www.facebook.com/E.Leclerc.Saintbricecourcelles

Centre Commercial Saint Brice REIMS

Vivez une expérience shopping unique !

40 BOUTIQUES

- Mode
- Opticien
- Bien-être
- Coiffeur
- Bijouterie
- Maroquinerie
- Téléphonie
- Multimédia
- Chocolatier
- Restauration
- Loisirs

DES ANIMATIONS TOUT AU LONG DE L'ANNÉE

Logos of participating shops and services:

- YVES ROCHER
- L'ESSENTIEL BISTROT & TRADITION
- UNE HEURE POUR SOI
- L'Atelier du PORTAIL
- bouygues
- Service Après-Vente
- Generale d'Optique
- World Vape
- espace culturel E.Leclerc
- FDJ
- achat-vente occasion E.Leclerc
- SERVICES MINUTE
- PROMOD
- MARGOTTE de Reims
- L'ATELIER GOURMAND
- AVS
- Darjeeling
- parapharmacie E.Leclerc
- LE VOYAGEUR
- EDORA
- le manège à bijoux E.Leclerc
- SAINTE ALGUE
- orange
- LE COMPTOIR DE MATHILDE
- Jeff de Bruges
- VOYAGES E.Leclerc
- BLUE BOX
- Wasa Sushi
- grain de malice
- SFR
- Crescendo restaurant
- JULES
- PRIZE
- FRANCK PROVOST
- LE TEMPS ET L'ŒIL
- TAPE À L'ŒIL
- Ktys