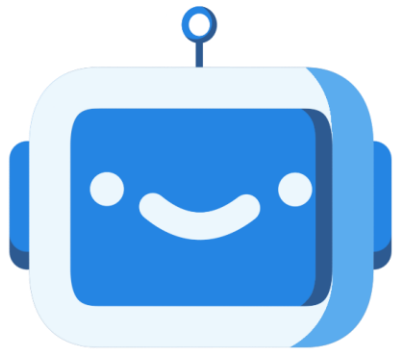
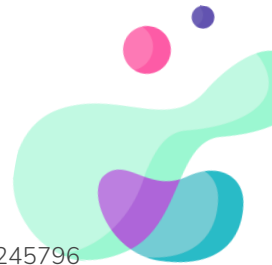
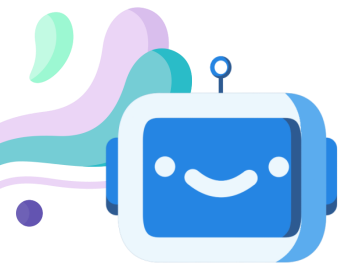




Co-funded by
the European Union



Bots4Business



Paquete de trabajo n.º 2

Biblioteca de casos: Francia

1. Contexto francés

La adopción de la inteligencia artificial (IA) entre las pymes francesas está creciendo de forma constante, con un apoyo cada vez mayor por parte del gobierno y el sector privado. Las pymes francesas están aprovechando la IA para mejorar la eficiencia, automatizar tareas e impulsar la innovación en diversos sectores, como el diseño, la fabricación y el marketing digital. Esta biblioteca de casos presenta cuatro pymes que han integrado con éxito la IA en sus operaciones, mostrando su trayectoria, sus retos y su impacto.

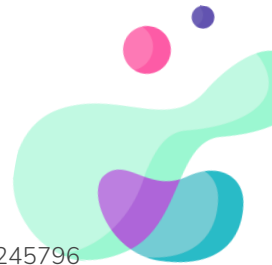
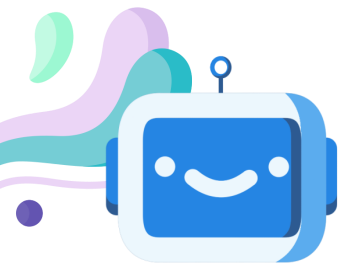
2. Estudios de casos

PYME n.º 1	TÍTULO DEL CASO:	Innovación impulsada por la IA en el diseño y el aprendizaje		
	Nombre de la pyme:	Infinity Design Labs		
	Número de empleados:	15	Años en funcionamiento:	8
	Sector:	Diseño y tecnologías de aprendizaje digital		

1. Descripción general y contenidos

Infinity Design Labs es un estudio francés de diseño e investigación que combina tecnologías inmersivas, inteligencia artificial y diseño instruccional para crear experiencias digitales profundamente atractivas y centradas en el alumno. Fundado en 2018, su trabajo abarca el aprendizaje electrónico, los entornos de aprendizaje gamificados, la RA/RV y los





medios interactivos, respaldados por una investigación rigurosa («Diseño de experiencias lúdicas») y sólidas capacidades de IA (procesamiento del lenguaje natural, IA generativa, procesamiento de señales). Al combinar la participación inmersiva, los datos de los usuarios y los conocimientos sobre su comportamiento, y el desarrollo de capacidades institucionales (formación, gestión del cambio), ayudan a los clientes a lograr resultados reales en materia de aprendizaje, usabilidad y participación de los clientes/ciudadanos, en lugar de limitarse a ofrecer contenidos estáticos.

2. Antecedentes

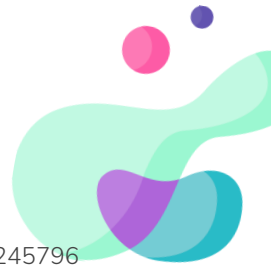
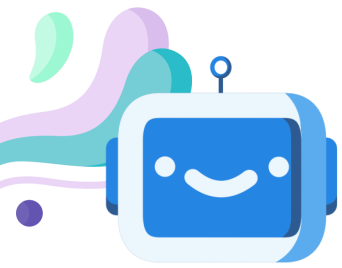
Inicialmente creada con un enfoque principal en el aprendizaje digital y el diseño de la experiencia del usuario (UX), Infinity Design Labs comenzó desarrollando plataformas de aprendizaje electrónico, MOOC y soluciones multimedia de instrucción para organizaciones. Sus primeros trabajos hicieron hincapié en la accesibilidad, la usabilidad y la alineación con los estándares de diseño instruccional (como SCORM y xAPI), garantizando que los materiales de formación pudieran implementarse de manera eficaz en todos los sistemas de gestión del aprendizaje.

3. Enfoque e implementación

Para abordar los retos de la personalización y la participación en el aprendizaje digital, Infinity Design Labs adoptó un enfoque multifacético que integra la inteligencia artificial, el análisis de datos y el diseño inmersivo de la experiencia de usuario. Su estrategia de implementación abarca varias áreas complementarias:

1. Generación de contenidos impulsada por IA

- IDL aprovecha la IA generativa para automatizar la creación de contenidos multimedia de aprendizaje, incluyendo texto, audio, vídeo y elementos interactivos.
- Esto permite la creación rápida de prototipos de lecciones, escenarios adaptativos y simulaciones, lo que reduce el tiempo de desarrollo y mantiene la calidad pedagógica.
- Las herramientas de IA también permiten la localización y la accesibilidad de los contenidos, como la traducción automática, la transcripción y las adaptaciones visuales y auditivas para adaptarse a los diversos perfiles de los alumnos.



2. Sistemas de aprendizaje adaptativo

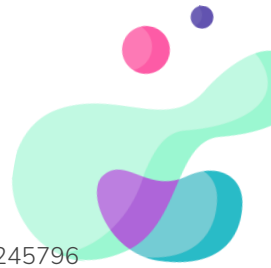
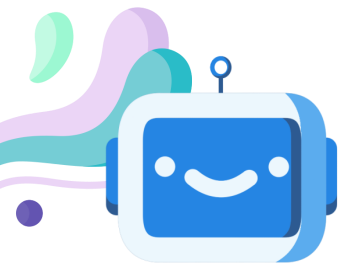
- Mediante algoritmos de aprendizaje automático, las plataformas de IDL realizan un seguimiento del comportamiento, el rendimiento y las preferencias de los alumnos para ofrecer itinerarios de aprendizaje personalizados.
- Los módulos adaptativos ajustan dinámicamente la dificultad del contenido, la secuenciación y la retroalimentación para optimizar la retención y el compromiso.
- El sistema puede identificar lagunas de conocimiento o cuellos de botella en el aprendizaje, proporcionando ejercicios específicos o pistas para reforzar la comprensión.

3. Mejoras de la experiencia de usuario impulsadas por la IA

- Mediante el análisis de los datos de interacción de los usuarios, como los patrones de clics, el tiempo dedicado a las tareas y las tasas de finalización, los modelos de IA informan de las optimizaciones de la experiencia de usuario en tiempo real.
- Por ejemplo, los diseños de la interfaz, los flujos de navegación y las señales visuales se perfeccionan continuamente para reducir la fricción y mejorar la motivación del alumno.
- Los conocimientos sobre el comportamiento guían la integración de elementos de gamificación y experiencias inmersivas, alineando las estrategias de compromiso con los perfiles individuales de los usuarios.

4. Análisis de datos y bucles de retroalimentación continua

- IDL incorpora procesos de análisis avanzados para recopilar, procesar e interpretar datos de los usuarios a gran escala.
- Los conocimientos obtenidos de estos análisis sirven de base tanto para la generación de contenidos como para los modelos de aprendizaje adaptativo, creando un ciclo de retroalimentación que mejora continuamente la eficacia del aprendizaje.
- Este enfoque garantiza que las intervenciones impulsadas por la IA no sean estáticas, sino que evolucionen en función de las interacciones y los patrones de participación de los alumnos.



5. Integración con un diseño inmersivo y lúdico

- La IA complementa las experiencias de RA/RV, las superficies interactivas y los entornos de aprendizaje basados en el movimiento, lo que permite a los alumnos interactuar con el contenido de forma atractiva y rica en sensaciones.
- Esta convergencia de la IA y el diseño inmersivo permite experiencias de aprendizaje altamente personalizadas, motivadoras y memorables, lo que diferencia a IDL de los proveedores de aprendizaje electrónico convencionales.

4. Resultados e impacto

Infinity Design Labs ha transformado el aprendizaje digital mediante la personalización y la participación impulsadas por la IA, ofreciendo experiencias adaptativas, interactivas e inmersivas que mejoran la retención y la motivación de los alumnos.

Las herramientas de IA, como los chatbots, el contenido generativo y los análisis, se han integrado en los flujos de trabajo y las soluciones para clientes, lo que mejora la eficiencia y permite a los diseñadores instruccionales centrarse en tareas creativas y estratégicas.

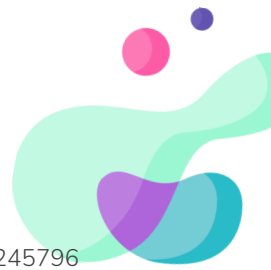
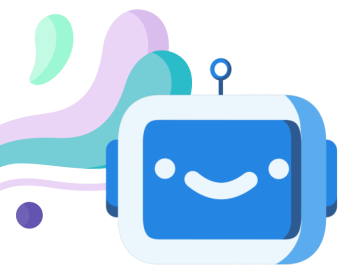
La empresa también hace hincapié en el uso responsable y la ética de la IA, garantizando que las soluciones basadas en datos y generadas por IA sean transparentes, imparciales y centradas en el ser humano.

A través de proyectos paralelos y prototipos, IDL explora continuamente aplicaciones innovadoras de la IA y las tecnologías inmersivas, reforzando su posición a la vanguardia de la transformación digital en la educación y el diseño de la experiencia de usuario.

5. Lecciones aprendidas

La implementación de la IA en el aprendizaje digital y el diseño de la experiencia de usuario es un proceso iterativo que requiere pruebas, perfeccionamiento y evaluación continuos. Las principales conclusiones de Infinity Design Labs son las siguientes

- La iteración continua es esencial: los modelos de IA y los sistemas adaptativos deben actualizarse periódicamente en función de los datos y los comentarios de los alumnos para seguir siendo eficaces.
- La supervisión centrada en el ser humano es importante: incluso con una automatización avanzada, los diseñadores y educadores deben supervisar los



resultados de la IA para garantizar su precisión, relevancia y alineación ética.

- La integración en los flujos de trabajo es compleja: la adopción exitosa de la IA no solo implica la tecnología en sí misma, sino también rediseñar procesos, formar equipos y alinear las herramientas de IA con los objetivos pedagógicos.
- Las consideraciones éticas son fundamentales: el uso responsable de la IA, la transparencia y la mitigación de los sesgos deben integrarse en todo el proceso de desarrollo y despliegue.

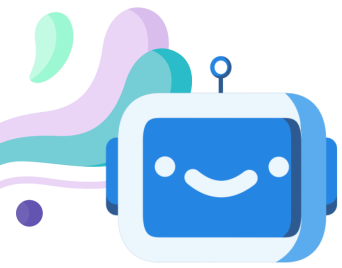
En general, la IA mejora los resultados del aprendizaje y la experiencia del usuario solo cuando se combina con un perfeccionamiento continuo, la experiencia humana y una gobernanza ética.

6. Orientaciones futuras

Infinitivity Design Labs tiene como objetivo ampliar los límites del aprendizaje impulsado por la IA y el diseño de la experiencia de usuario mediante el perfeccionamiento continuo de los modelos de aprendizaje adaptativo, la creación de experiencias más personalizadas y atractivas y la integración de tecnologías inmersivas de vanguardia. La empresa también tiene previsto ampliar su investigación sobre la IA ética, explorando el uso responsable, la transparencia y la mitigación de sesgos tanto en la generación de contenidos como en las soluciones de aprendizaje basadas en datos. A través de estos esfuerzos, IDL busca mantenerse a la vanguardia de la transformación digital en la educación, garantizando que la IA mejore los resultados del aprendizaje y, al mismo tiempo, se adhiera a principios éticos y centrados en el ser humano.

PYME nº 2	TÍTULO DEL CASO:	Soluciones de IA a medida para la optimización empresarial		
	Nombre de la PYME:	Galadrim_ Sitio web de Galadrim		
	Número de empleados:	30	Años en funcionamiento:	N/A
	Sector:	Servicios de tecnología de la información (TI)		





1. Descripción general y contenido

Galadrim es un dinámico equipo de ingenieros y consultores especializados en inteligencia artificial, dedicado a ofrecer soluciones de IA personalizadas que mejoran los procesos empresariales y la productividad. Centrándose en las aplicaciones prácticas, Galadrim colabora estrechamente con los clientes para diseñar, desarrollar e implementar modelos y aplicaciones de IA personalizados que se integran perfectamente en las infraestructuras técnicas existentes. Su experiencia abarca diversos ámbitos, como la IA generativa, los sistemas predictivos, la visión artificial y la ingeniería de datos, lo que permite a las organizaciones aprovechar las tecnologías de IA para impulsar la innovación y alcanzar sus objetivos estratégicos.

2. Antecedentes

Especializada en inteligencia artificial, Galadrim se fundó con el objetivo de ayudar a las organizaciones a aprovechar la IA para lograr un impacto empresarial en el mundo real. La empresa se centra en integrar modelos avanzados de IA en las operaciones empresariales básicas para optimizar los flujos de trabajo, automatizar las tareas repetitivas y mejorar los procesos de toma de decisiones. Aprovechando técnicas como el análisis predictivo, el procesamiento del lenguaje natural y la visión artificial, Galadrim permite a sus clientes extraer información útil de conjuntos de datos complejos, optimizar la asignación de recursos y mejorar la productividad general.

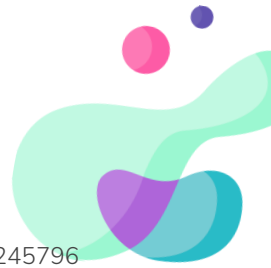
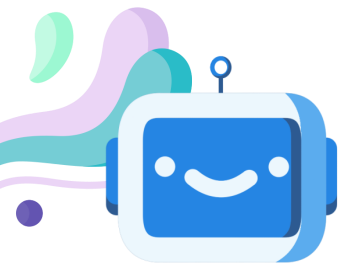
Con el tiempo, la empresa también ha abordado retos comunes en la adopción de la IA, como la calidad de los datos, la integración de sistemas y la alineación de los resultados de la IA con los objetivos empresariales, posicionándose como un socio de confianza para las empresas que buscan implementar soluciones inteligentes y escalables.

3. Enfoque e implementación

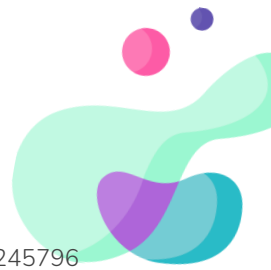
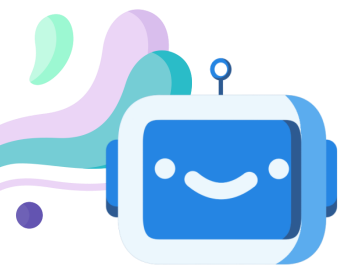
Galadrim adopta un enfoque consultivo y integral para integrar la IA en las operaciones empresariales, combinando su experiencia técnica con un profundo conocimiento de las necesidades de los clientes. Su proceso suele incluir:

1. Auditorías de datos e IA

- El equipo comienza evaluando la infraestructura de datos, los flujos de trabajo y la preparación para la IA del cliente.



- Identifican oportunidades de automatización, análisis predictivo y optimización, así como los riesgos potenciales relacionados con la calidad de los datos o la integración de sistemas.
2. Desarrollo de aplicaciones de IA
- Galadrim diseña e implementa aplicaciones personalizadas basadas en IA y adaptadas a los retos específicos de cada negocio.
 - Estas aplicaciones pueden incluir motores de recomendación, herramientas automatizadas de apoyo a la toma de decisiones, sistemas de mantenimiento predictivo o plataformas inteligentes de automatización de procesos.
3. Creación de modelos de IA personalizados
- Aprovechando su experiencia en IA generativa, modelado predictivo, visión artificial e ingeniería de datos, Galadrim crea modelos que abordan problemas complejos y específicos de cada ámbito.
 - Se aseguran de que los modelos sean escalables, interpretables y se integren perfectamente en los sistemas existentes del cliente.
4. Pruebas y optimización iterativas
- Las soluciones se perfeccionan continuamente utilizando conocimientos basados en datos y métricas de rendimiento para mejorar la precisión, la eficiencia y el impacto empresarial.
 - Este enfoque iterativo garantiza que los modelos de IA se mantengan alineados con los objetivos empresariales y los contextos operativos en constante evolución.
5. Transferencia de conocimientos y asistencia
- Más allá de la implementación, Galadrim ofrece formación, documentación y asistencia continua, lo que permite a los clientes aprovechar eficazmente las soluciones de IA y mantener su valor a largo plazo.



4. Resultados e impacto

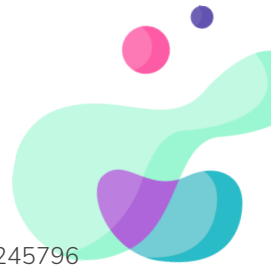
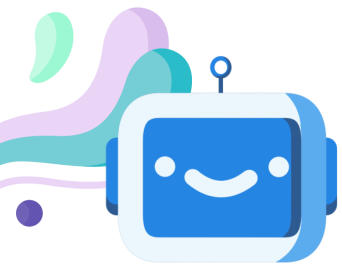
Galadrim ha implementado con éxito soluciones de IA en múltiples sectores, demostrando un impacto empresarial tangible. En particular, desarrollaron una herramienta de IA para Showroomprivé que automatiza la creación de fichas técnicas de productos utilizando modelos lingüísticos multimodales de gran tamaño, lo que ahorra tiempo y mejora la precisión. También implementaron algoritmos predictivos para TurboSelf con el fin de pronosticar la asistencia al comedor escolar, lo que permite una mejor planificación de los recursos basada en datos históricos y contextuales. Estos proyectos ponen de relieve la capacidad de Galadrim para ofrecer soluciones de IA personalizadas que mejoran la eficiencia, la toma de decisiones y la productividad.

5. Lecciones aprendidas

El desarrollo de soluciones de IA eficaces requiere un profundo conocimiento de los procesos empresariales específicos de cada cliente. Los modelos estándar o los enfoques genéricos a menudo no logran abordar los retos operativos únicos. La colaboración continua con los clientes es esencial para garantizar que las aplicaciones de IA se ajusten con precisión a los requisitos del flujo de trabajo, los objetivos empresariales y las limitaciones prácticas. Este enfoque iterativo y centrado en el cliente ayuda a maximizar tanto la usabilidad como el impacto de las implementaciones de IA.

6. Orientaciones futuras

Galadrim tiene como objetivo democratizar y simplificar la adopción de la IA por parte de las empresas, haciendo que las tecnologías avanzadas sean más accesibles y aplicables. La empresa tiene previsto mantenerse a la vanguardia de la investigación y el desarrollo de la IA, integrando continuamente las últimas innovaciones en IA generativa, modelización predictiva e ingeniería de datos. De este modo, Galadrim busca ofrecer soluciones escalables y de última generación que impulsen la eficiencia, mejoren la toma de decisiones y ayuden a los clientes a aprovechar al máximo el potencial de la inteligencia artificial.



PYME nº 3	TÍTULO DEL CASO:	Smart Medical Care développe AI DiagMe		
	Nombre de la PYME:	AI DiagMe (de Smart Medical Care) se especializa en diagnósticos médicos asistidos por IA.		
	Número de empleados:	N/A	Años en funcionamiento:	N/A
	Sector:	Salud, inteligencia artificial		

1. Descripción general y contenido

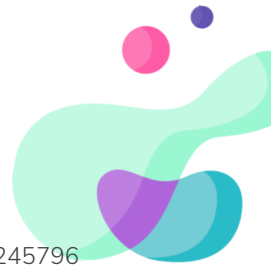
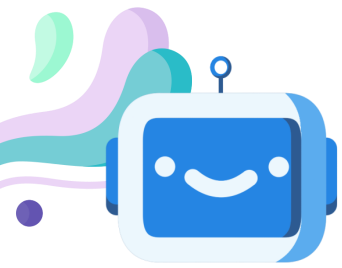
AI DiagMe es una empresa francesa de tecnología sanitaria especializada en el desarrollo de herramientas de diagnóstico médico asistidas por IA destinadas a mejorar la precisión y la eficiencia de los diagnósticos médicos. Su servicio estrella interpreta los resultados de análisis de sangre, orina y heces utilizando algoritmos de aprendizaje automático para proporcionar informes claros y personalizados. Estos informes ayudan a los pacientes a comprender datos médicos complejos, lo que facilita conversaciones más informadas con los profesionales sanitarios. Al simplificar la terminología médica y ofrecer información útil, AI DiagMe permite a las personas adoptar un papel proactivo en la gestión de su salud. Su enfoque combina tecnología avanzada de inteligencia artificial con un firme compromiso con la privacidad de los datos y un diseño fácil de usar, lo que garantiza tanto la accesibilidad como la seguridad.

2. Antecedentes

AI DiagMe se fundó en respuesta a la necesidad apremiante de contar con herramientas de diagnóstico más precisas y eficientes en el sector sanitario, donde un diagnóstico oportuno puede ser fundamental para los resultados de los pacientes. Los procesos de diagnóstico tradicionales suelen implicar una interpretación compleja de los datos, lo que puede dar lugar a errores humanos o retrasos. Consciente de este reto, AI DiagMe aprovecha la inteligencia artificial y los algoritmos de aprendizaje automático para analizar de forma rápida y precisa los resultados de las pruebas médicas, como los análisis de sangre, orina y heces.

Al proporcionar informes claros, personalizados y prácticos, la empresa busca reducir los errores de diagnóstico, apoyar a los profesionales de la salud y capacitar a los pacientes para que comprendan y gestionen mejor su salud. Este enfoque aborda tanto la eficiencia operativa de las clínicas y los laboratorios como la calidad general de la atención al paciente.





3. Enfoque e implementación

AI DiagMe emplea un enfoque basado en datos y centrado en la inteligencia artificial para mejorar el diagnóstico médico. Su metodología incluye:

1. Desarrollo de modelos de IA

- La empresa desarrolla modelos de aprendizaje automático entrenados con grandes y diversos conjuntos de datos médicos, que incluyen resultados de análisis de sangre, orina y heces, y datos de imágenes médicas.
- Estos modelos están diseñados para reconocer patrones, detectar anomalías e identificar posibles riesgos para la salud que podrían pasarse por alto en los análisis convencionales.

2. Preprocesamiento y validación de datos

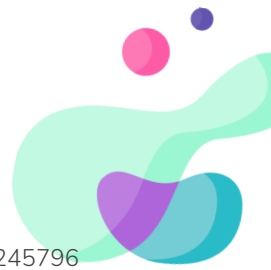
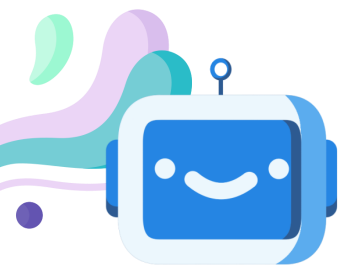
- Los datos médicos sin procesar se someten a un proceso de limpieza, normalización y anonimización para garantizar su precisión, coherencia y cumplimiento de la normativa de privacidad.
- Se aplican rigurosos procesos de validación para garantizar la fiabilidad y solidez de las predicciones de IA.

3. Integración con aplicaciones orientadas al usuario

- Los modelos de IA se incorporan a plataformas fáciles de usar para los pacientes, lo que genera informes claros e interpretables.
- Estos informes traducen datos diagnósticos complejos en información útil, lo que ayuda a los pacientes a comprender su estado de salud y apoya a los profesionales sanitarios en la toma de decisiones.

4. Aprendizaje continuo y perfeccionamiento de modelos

- AI DiagMe implementa un entrenamiento continuo de los modelos utilizando nuevos datos médicos y comentarios sobre su uso clínico.
- Este proceso iterativo garantiza que la IA se mantenga actualizada, precisa y alineada con los estándares médicos en constante evolución.



5. Enfoque en el cumplimiento y el uso ético de la IA

- Todas las soluciones de IA se desarrollan prestando especial atención a la privacidad de los datos, la seguridad y los estándares éticos, lo que garantiza una implementación segura y responsable en entornos sanitarios.

4. Resultados e impacto

Las herramientas de diagnóstico asistidas por IA de AI DiagMe han mejorado significativamente la precisión diagnóstica, ayudando a los profesionales sanitarios a detectar patrones y anomalías que, de otro modo, podrían pasarse por alto. Al reducir la tasa de diagnósticos erróneos, la empresa ha mejorado los resultados de los pacientes y ha aumentado la confianza en las evaluaciones médicas. Además, el enfoque basado en la IA agiliza el análisis de datos médicos complejos, lo que ahorra tiempo a los médicos y les permite centrarse en la atención al paciente. Estos resultados ponen de relieve el potencial de la IA para transformar el diagnóstico sanitario al combinar precisión, eficiencia y conocimientos prácticos.

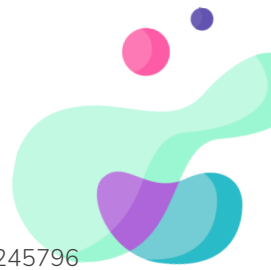
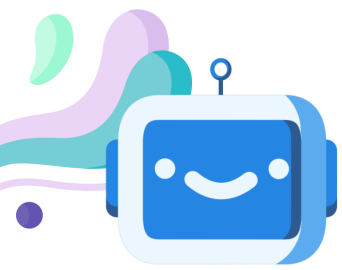
5. Lecciones aprendidas

Una lección clave del trabajo de AI DiagMe es la importancia del aprendizaje continuo. Los modelos de IA en la asistencia sanitaria deben actualizarse periódicamente con nuevos datos médicos para mantener su precisión, fiabilidad y relevancia clínica. Además, la validación continua y los comentarios de los profesionales sanitarios son esenciales para garantizar que los resultados de la IA sigan estando en consonancia con los conocimientos y estándares médicos en constante evolución. Este enfoque iterativo ayuda a mantener un alto rendimiento diagnóstico, al tiempo que fomenta la confianza entre los médicos y los pacientes.

6. Orientaciones futuras

AI DiagMe tiene como objetivo ampliar el alcance de sus herramientas de diagnóstico de IA para cubrir una gama más amplia de afecciones médicas, mejorando su capacidad para satisfacer diversas necesidades clínicas. La empresa también tiene previsto reforzar la colaboración con instituciones sanitarias para validar, perfeccionar y mejorar continuamente sus soluciones de IA. Mediante la combinación de tecnología de vanguardia con conocimientos clínicos del mundo real, AI DiagMe busca promover una atención diagnóstica fiable, eficiente y centrada en el paciente, manteniendo al mismo tiempo altos estándares de precisión, seguridad y uso ético de la IA. [Smart Medical Care desarrolla AI DiagMe](#)





PYME n.º 4	TÍTULO DEL CASO:	Inteligencia de clientes y personalización impulsadas por la IA		
	Nombre de la PYME:	Synerise		
	Número de empleados:	Aproximadamente 160	Años en funcionamiento:	Desde 2013
	Sector:	Desarrollo de software, análisis empresarial, inteligencia artificial		

1. Descripción general y contenido

Synerise es una empresa polaca de desarrollo de software especializada en soluciones de inteligencia empresarial basadas en IA. Su plataforma aprovecha la IA para analizar e interpretar datos de comportamiento, automatizando los procesos empresariales y mejorando la gestión de las relaciones con los clientes.

2. Antecedentes

Fundada en 2013, Synerise tenía como objetivo revolucionar la forma en que las empresas interactúan con los datos. Conscientes de la creciente necesidad de ofrecer experiencias personalizadas a los clientes, se centraron en desarrollar herramientas de IA que proporcionaran información en tiempo real y capacidades de automatización a empresas de diversos sectores.

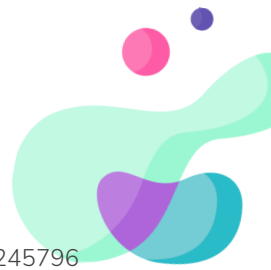
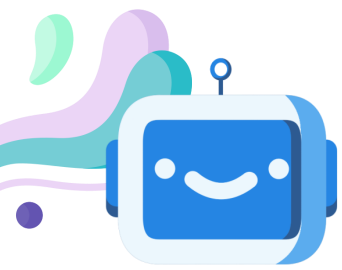
3. Enfoque e implementación

Synerise desarrolló una plataforma de datos empresarial que integra algoritmos de IA para sistemas de recomendación y predicción de eventos. Sus soluciones patentadas, como Cleora y BaseModel, facilitan la transformación de datos sin procesar en información útil, lo que permite a las empresas personalizar las interacciones con clientes y optimizar las operaciones.

4. Resultados e impacto

- Mayor compromiso de los clientes: gracias al uso de las herramientas de IA de Synerise, las empresas han logrado campañas de marketing más personalizadas, lo que ha dado lugar a un mayor compromiso y fidelidad de los clientes.
- Eficiencia operativa: la automatización del análisis de datos y los procesos empresariales ha supuesto un importante ahorro de tiempo y una reducción de los costes operativos para los clientes.
- Expansión del mercado: las soluciones innovadoras de Synerise han atraído a clientes de todo el mundo, lo que ha llevado a la apertura de oficinas en Varsovia, San Francisco y Dubái.





5. Lecciones aprendidas

- Innovación continua: invertir en investigación y desarrollo es fundamental para mantenerse a la vanguardia en el panorama de la IA, en rápida evolución.
- Colaboración con los clientes: Trabajar en estrecha colaboración con los clientes para comprender sus retos únicos garantiza el desarrollo de soluciones personalizadas que ofrecen resultados tangibles.

6. Orientaciones futuras

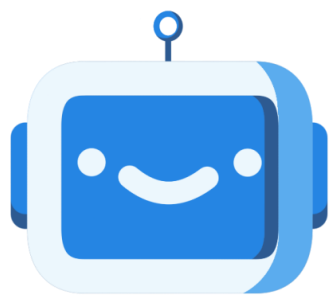
Synerise tiene previsto ampliar aún más su presencia global y seguir mejorando sus capacidades en materia de IA. Su objetivo es explorar nuevas aplicaciones de la IA, como el análisis predictivo y la automatización avanzada, para ofrecer aún más valor a sus clientes.

3. Conclusión

La adopción de la inteligencia artificial (IA) entre las pymes francesas está aumentando de forma constante, respaldada tanto por iniciativas gubernamentales como por inversiones del sector privado. La IA está impulsando la innovación en múltiples sectores, ayudando a las empresas a automatizar procesos, optimizar la toma de decisiones y mejorar la experiencia de los clientes. El compromiso de Francia con la innovación en IA se ve reforzado por iniciativas como la MIA (Maison de l'Intelligence Artificielle), un centro dedicado a fomentar la investigación, el desarrollo y la adopción de la IA entre las empresas. La MIA desempeña un papel crucial a la hora de ayudar a las pymes a integrar la IA en sus operaciones mediante la formación, la colaboración y el apoyo tecnológico.

Además, la IA está cobrando protagonismo en importantes eventos del sector, como el World AI Cannes Festival (WAICF). Este evento sirve de plataforma global en la que empresas, investigadores y responsables políticos se reúnen para debatir sobre el futuro de la IA. El evento ofrece a las pymes una valiosa exposición a los últimos avances en IA, oportunidades para establecer contactos, y conocimientos sobre las tendencias en IA que pueden marcar su dirección estratégica.

El éxito de estas pymes demuestra que la IA ya no es solo para las grandes empresas: las pequeñas y medianas empresas están aprovechando la IA para impulsar el crecimiento y la transformación. Sin embargo, siguen existiendo retos, como el acceso a profesionales cualificados en IA, las consideraciones éticas y la necesidad de una innovación continua. Con el apoyo continuo de iniciativas como MIA y eventos como el WAICF en Cannes, el ecosistema de IA en Francia está llamado a prosperar, lo que permitirá a las pymes aprovechar nuevas oportunidades y mantenerse a la vanguardia de la transformación digital.



Bots4Business



Co-funded by
the European Union

Cofinanciado por la Unión Europea. Las opiniones y puntos de vista expresados son, sin embargo, exclusivamente los de los autores y no reflejan necesariamente los de la Unión Europea ni los de la Comisión Europea. Ni la Unión Europea ni la Comisión Europea pueden ser consideradas responsables de ellos.