

aerocom

Produktbrochure



**Pneumatiske rørpostsystemer
siden 1956**

Tysk kvalitet med lang tradition

RØRPOSTSYSTEMER SIDEN 1956

RØRPOSTSYSTEMER MED LANG TRADITION

Pneumatiske rørsystemer er blevet produceret med succes i Stuttgart-området siden 1956. Siden 1996 har AeroCom været navnet og varemærket for den virksomhed, der overtog de traditionelle producenter som Aeropost, Airfix og AeroTrans gennem fusioner i 1980.

Begreber, der stadig står for kvalitet, pålidelighed og tekniske fremskridt inden for pneumatiske rørsystemer.



Mere end 35.000 AeroCom pneumatiske rørpostsystemer er blevet installeret i en lang række anvendelsesområder i en lang række sektorer. Dette potentiale for erfaring har gjort det muligt for AeroCom at vokse til verdens største producent af pneumatiske rørsystemer.



HOSPITALER



Med et rørpostsystem er det muligt at transportere laboratorieprøver, blodplasma, biopsi-prøver, dokumenter osv. mellem hospitalets afdelinger.

FLEKSIBILITET ER EN STYRKE

En af AEROCOM's største styrker er **FLEKSIBILITET**.

Afhængigt af designet kan AEROCOM SYSTEMER klare en lang række krav i både små, såvel som i store virksomheder eller på hospitaler. Tusindvis af brugere verden over ville ikke klare at undvære et velfungerende rørpostsystem.

Alle hospitalsafdelinger kan tilsluttes et pneumatisk rørsystem. Laboratorieprøver, blodplasma, biopsi-prøver, dokumenter osv. kan transporteres skånsomt og pålideligt inden for meget kort tid.

PHARMA POST

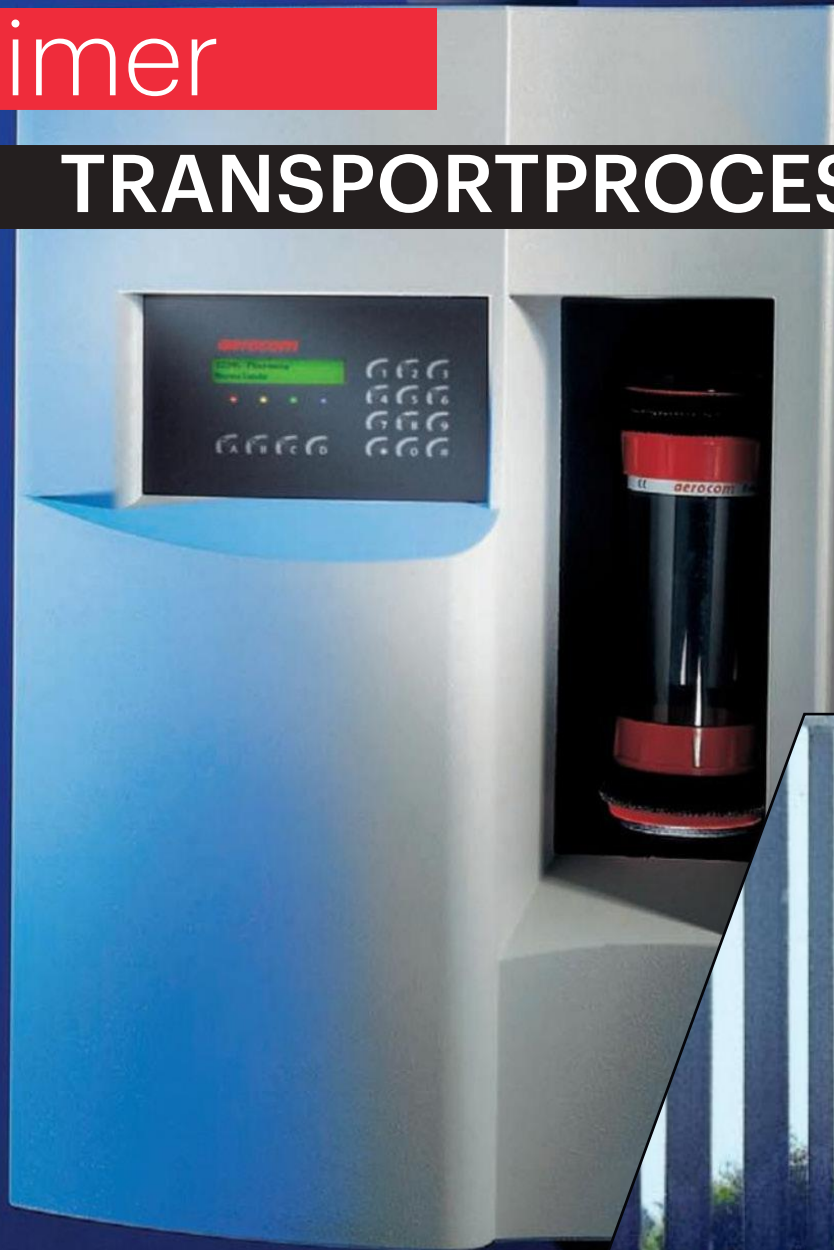
PharmaPost automatiserer transporten af medicin fra apotekets lagerområde eller fra lagermaskinen til apoteket. Svære og længere afstande kan også tilbagelægges med dette pneumatiske rørtransportsystem, helt uafhængigt af maskinens placering.

PharmaPost automatiserer transporten af medicin fra apotekets lagerområde. En stor del af det dyre apoteksareal bruges til opbevaring af medicin. Outsourcing til billigere lokaler gør dit apotek større og dit apotek mere effektivt. PharmaPost tilbyder systemløsninger til manuel og automatisk påfyldning og dispensering.



Optimer

TRANSPORTPROCESSERNE



RØRPOSTSYSTEMER TIL EN LANG RÆKKE OMRÅDER

Mere end 35.000 Aerocom pneumatiske rørsystemer er blevet installeret i en lang række anvendelsesområder i en lang række økonomiske sektorer.



RØRPOST KAN BRUGES TIL MEGET



FORSKELLIGE ANVENDELSESOMRÅDER

AEROCOMS rørpostanlægninger er alsidige og kan bruges til mange forskellige anvendelsesområder.

Udover hospitaler og apoteker, er det muligt at bruge rørpost i mange forskellige brancher.

KONTANTHÅNDBLING

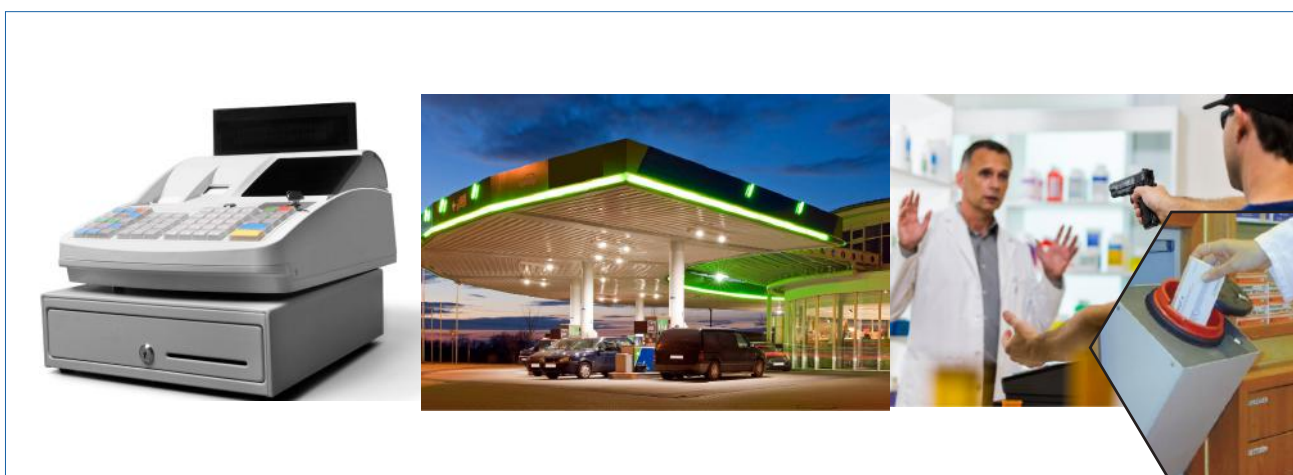
PENGETRANSPORT er en vigtig niche hvor rørpost sikrer en hurtig og direkte transport fra A til B.

Rørpost er løsningen for at sikre betalingssystemer; på tankstationer, i banker eller butikker.

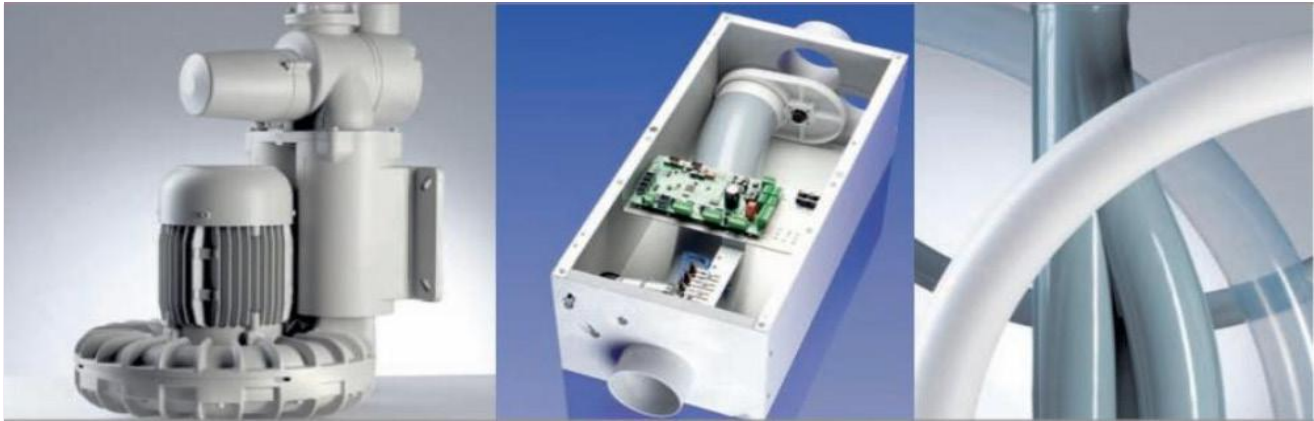
Alle kasseapparater og især de penge som skal transporteres til sikringsområder såsom pengeskab og bank, betragtes som risikozoner.

Et rørpostsystem fra AEROCOM reducerer uundgåelige farlige situationer og forsøg på røveri.

Den bredtfaavnende mangfoldighed som AEROCOM's rørsystemer kan tilbyde inden for kontanthåndtering, spænder fra ren kontanthævning til muligheden for at levere vekslepenge.



AEROCOMs rørpostsystemer består af **forskellige hovedkomponenter** som nemt kobles sammen til et state-of-the-art transportsystem som kan bruges internt i bygningen fra A til B, eller for at transportere rørpost mellem flere bygninger.



HVORDAN FUNGERER RØRPOSTSYSTEMER?

Et pneumatisk rørsystem består af flere hovedkomponenter: En kompressor genererer det nødvendige tryk og sug til transporten. Materialet der transporteres, sendes rundt i rørpostsystemet i præcist passende transportbeholdere, en transparent lugt- og væsketæt lugt- og væsketæt plastikdåse.

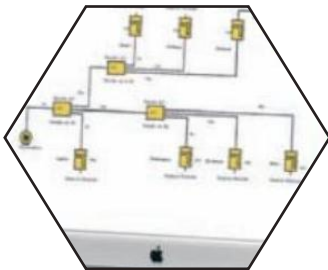
Destinationer udvælges og transportbeholdere indtastes på stationerne. Derudover forbinder disse stationer de indkommende dåser, som sluses sikkert og forsigtigt ud af systemet via automatiske sluse.

Switche bruges i et rørsystem til at transportere transportbeholderen til den destination du vælger, eller til at kommunikere med de forskellige linjer i rørsystemet.

På denne måde kan materiale af enhver art transporteres nemt, hurtigt og økonomisk med luft som drivkraft.

TRANSPORT BEHOLDERNE

Den pneumatisk rørpostcontainer er en stabil og specialtilpasset transportbeholder med et attraktivt design og med en ekstremt robust skrue-låg.



Visualiseringen og logningen af alle processer i systemet muliggør en nøjagtig evaluering og analyse af transportprocesserne.



SOFTWARE

Kraftige kontrollere bruges til at koordinere afsendelses- og modtageprocesserne. De mikroprocessorstyrede systemer adskiller sig afhængigt af systemets kompleksitet og deres anvendelse.



HVORFOR ET AEROCOM SYSTEM?

SKRÆDDERSYEDE RØRPOSTSYSTEMER

Hurtig & sikker transport i lukkede rørsystemer



6-8 meter i sekundet

RØRSYSTEMER TIL ORGANISATIONER I ALLE STØRRELSER

AEROCOM producerer og skræddersyede pneumatiske rørpostsystemer til organisationer i alle størrelser, fra 2-punkts systemer til mikroprocessorstyrede multi-line systemer med op til 512 stationer.

80 % af AEROCOMs nye systemer er i øvrigt integreret i eksisterende bygninger, hvilket betyder at der ikke kun er et nybyggeri som læmper sig til et rørpostanlæg fra AEROCOM.

FREUND ELEKTRONIK A/S er behjælpelig med at skitsere og skræddersy jeres nye AEROCOM rørpostanlæg, helt efter jeres specifikke behov.

HVORFOR VÆLGE AEROCOM?

Fordi det AEROCOMs pneumatiske rørpostsystem løser jeres interne transportproblemer med en hastighed på 6-8 meter i sekundet. Dette sparer tid og energi og giver medarbejdere mere tid og overskud til at gøre vigtigere og mere værdiskabende arbejde end at løber rundt og udrette ærinder.

HVAD KAN TRANSPORTERES?

Næsten alt kan transporteres i AEROCOM systemer: Hvad enten det er flydende, giftigt, værdifuldt, varmt, koldt, om det er 0,1 gram eller 28 kg, så længe det transporterede gods ikke er bredere end 30 cm i diameter. Og det inkluderer en masse forskellige ting: blod- eller vævsprøver, medicin, dokumenter, instrumenter, røntgenbilleder, laboratorieprøver osv.

HVOR KAN RØRPOST INSTALLERES?

AEROCOM's rørpost kan installeres i stort set overalt. De kan installeres både vandret og lodret i falske lofter eller direkte synlige. Alt dette ikke kun i én bygning.

AEROCOM's pneumatiske rørpostsystemer bruges også på fabrikker med kilometers afstand. Selv veje og floder er ingen hindring for vores AEROCOM rørpostsystemer. Rørlængden er næsten ubegrænset.

Kontakt FREUND ELEKTRONIK A/S med dine spørgsmål, så vil vi hjælpe dig at finde den rigtige løsning på dit transportproblem.



AEROCOM RØRPOSTSYSTEMER - EN GOD INVESTERING

AEROCOM's ingeniører har udarbejdet et system som ikke kun leverer maksimal teknologi, men også er en optimal økonomisk løsning, hvilket sikrer at AEROCOM rørpostsystemer er en god og langtidsholdbar investering. AEROCOM rørpostsystem vil allerede betale for sig selv inden for meget kort tid. Kontakt FREUND ELEKTRONIK A/S og spørg os om en pris.

I tabellen nedenunder kan du se flere typer af systemer som kan sættes sammen helt i enlighed med kundens behov.



Typen af systemer	Stationerne Inkl. rørdiameter	Komponenter og tilbehør
2-punkts anlæg 	90 100 	160 200 315 90 110 160 200 315
Opbevaring af kontanter 	90 100 160 	
Enkelt-zone-system 	110 160 200 	
Multi-zone-system 	110 160 	

I tabellen til højre kan du se flere typer af rør du kan vælge mellem, afhængigt af de objekt som skal transporteres.

Mål længden på de objekt der skal transporteres. og sammenlign med de standardlængder for beholderne i tabellen.

Det er Aerocom's erfaring at det er nemmest at benytte de mindst mulige rør når de skal bøjes og føres gennem bygninger.

Aflæs radius for bøjning i tabellen. Selvom det er standardværdier er din Aerocom partner i stand til at tilpasse løsningen til netop dit behov.

Når man har fundet den rigtige rype rør, er næste skridt at vælge det rigtige Aerocom rørpostsystem.

Rør ø udvendigt	Beholder ø indre mål	Beholder længde	Bøjnings radius
110	80 72 86	245 350 220	550 650 650
160	115 115	330 400	800 1200
200	154 154	350 420	1250 1250
315	240 240	420 500	1000 1000

RØRPOST TIL HOSPITALER

Kronisk personalemangel betyder ofte, at sygeplejersker og specialsygeplejersker skal udføre tidskrævende ekstra arbejde.

DET SPARER TID OG PENGE

Et moderne pneumatisk rørtransport- system -sparer tid og er et pålideligt og hurtigt hjælpemiddel.

Laboratorieprøver, blodplasma, vævs- prøver, dokumenter, infusionsampuller, blodbeholdere, instrumenter osv. - kan transporteres til deres destination på meget kort tid, forsigtigt, pålideligt og frem for alt når som helst på dagen.



“ For brugervenlig og sikker transport, fås vores beholdere i forskellige størrelser og med forskellige insatser, for eksempel til blod- eller laboratorieprøver”.

Alle hospital-afdelinger kan tilsluttes det pneumatiske rørsystem;

f.eks. nødrum, intensivafdelinger, postafdeling, mikrobiologi, laboratorier, operationsstuer, blodcentre, transfusionsmedicin, patologi, sygeplejeafdelinger og understøttende områder som administration, køkken og mange flere.



HVORFOR BRUGES RØRPOST PÅ HOSPITALER?

Svaret på dette spørgsmål, er selvfølgelig at der er både penge og tid at spare, for at på denne måde skabe en dynamisk sundhedssektor

Stationerne nedenunder er udstyret med en kontrolenhed af høj kvalitet med et industrielt membrantastatur som standard. En 7" berørings-skærm med en lang række funktioner er også tilgængelig som ekstraudstyr.

AEROCOM MICROPROCESSOR

Aerocom - Microprocessor styret med multi-linje system AC 3000 er vores svar på at reducere hospitalets transportomkostninger.

Konceptet med afsender og modtage stationer på AC3000 opfylder nutidens krav til et moderne hospital. De har transmissionshukommelse med automatisk afgang samt automatisk luftbremse når cylinderen nærmer sig destinationen.



" Blod- eller vævsprøver, medicin, instrumenter, røntgenbilleder, laboratorieprøver - næsten alt kan transporteres med rørpost".

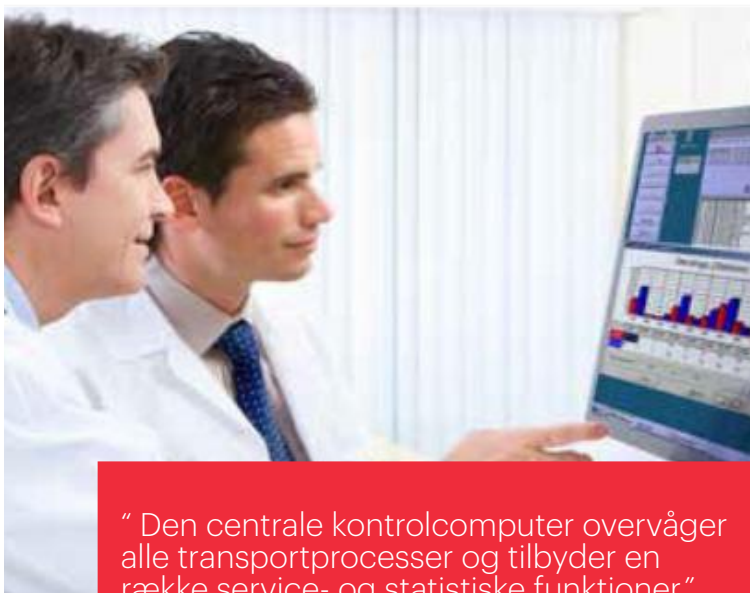
TRANSPORT PROCESSER

Transporten af beholderne via rørpostsystemet er i overensstemmelse med hygiej-nereglerne da der ikke forekommer nogen luftlækage under transport eller modtagelse.

Systemet kan konfigureres så hastigheden under transport automatisk reduceres hvis der skal transporteres særligt følsomt indhold.

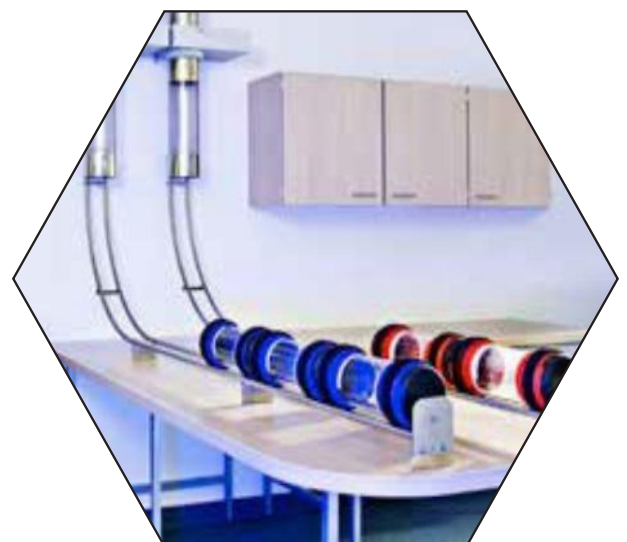
Alle processer forbundet med transporten styres automatisk fra en central computer. Den centrale kontrolcomputer overvåger alle transportprocesser og tilbyder en række service- og statistiske funktioner.

Logningen af alle processer muliggør en præcis evaluering, statistik og analyse. Det understøtter fjernvedligeholdelse så det ikke er nødvendigt fysisk at befinde sig ved anlægget for at udarbejde fejl.



“ Den centrale kontrolcomputer overvåger alle transportprocesser og tilbyder en række service- og statistiske funktioner.”

Laborariemodtagestation med udladningsbeslag for blid modtagelse af beholdere, samt sendestationer til automatisk returnering af tomme beholdere til hjemmeadressen



OPTIMER DIN INTERNE LOGISTIK

Rutinmæssig transport og kurér ture kan optimeres ved at udføres af et moderne rørpostsystem, som er nødt til at være ekstremt pålideligt og som skal kunne levere beholderen indenfor meget kort tid.

Endnu vigtigere end øget effektivitet, er det faktum, at laboratorieprøver med et rørpostsystem fra Aerocom når deres destination hurtigt og sikkert.

Spar tid og penge og optimer din interne logistik med et logistiksystem fra Aerocom

Den patenterede lækagesikrede muffe giver absolut sikkerhed ved transport af væsker. Det er ekstremt let at bruge.

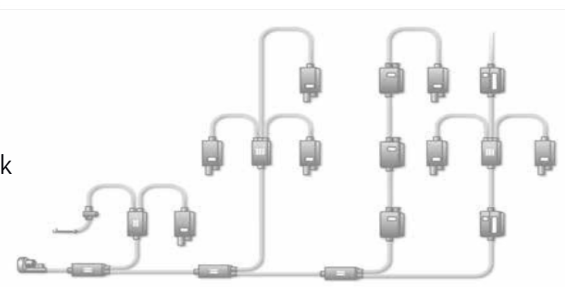


“ Med rørpost kan vi sende vores laboratorieprøver meget hurtigt, sikkert og forsigtigt, hvor de er brug for dem.”



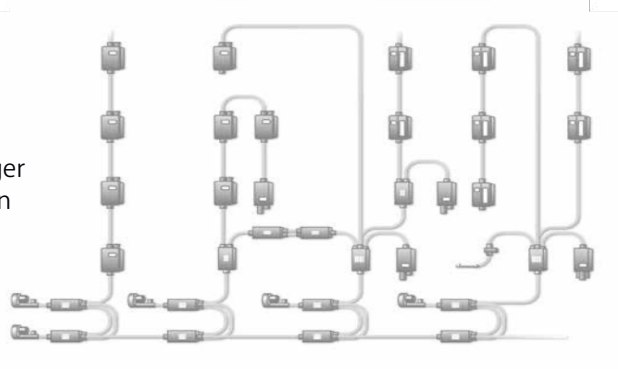
Enkeltlinjesystem-rørpost

Enkeltlinjesystem-rørpost er mikroprocessorstyret med gennemkørsels eller slutstationer. Den moderne, elektronisk styrede switch-technologie gør det muligt at sende transportcontainere til enhver ønsket destination.



Aerocom multilinjesystem

Aerocom multilinjesystem med op til 512 stationer og 128 linjer har praktisk Windows-software, der bruges til at visualisere og logge alle transmissionsprocesser. Ændringer i systemets topografi kan ændres af administratoren på en kundenvenlig måde via en grafisk brugergrænseflade



OPTIMER DIN INTERNE LOGISTIK

Aerocom's elegante stationer bruges til at sende og modtage rørformede beholdere- og er, afhængigt af systemet, udstyret med en intelligent og højtstående mikroproces-søkontrol, der er velegnet til moderne hospitalsudstyr.

Driften foregår via en brugervenlig dialog-boks, hvor transmission, modtagelse og servicemuligheder også kan indstilles.

En bred vifte af designs fra gennemføring og endestation til nominelle bredder på 110 mm eller 160 mm er tilgængelige til de forskellige applikationer.

TITAN-STATION

Fuldt integrerbar gennemløbs- / slutstation med opsamlingsbeholder. Overholder de nyeste hygiejnebestemmelser.



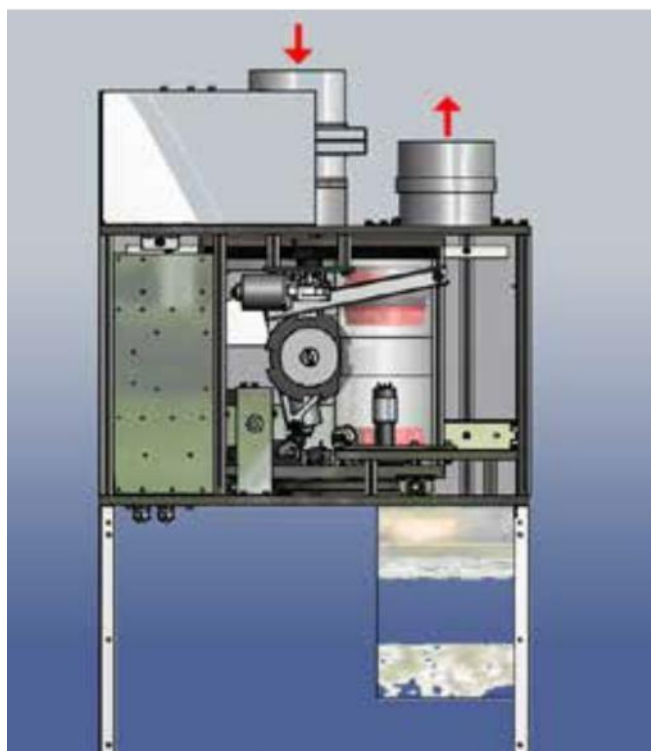
Overførsel kan ske via den gennemprøvede og fleksible switch-teknologi. Den centrale kontrol overtager koordineringen af overgangsområderne.



AUTOMATISK AFLÆSNING

Automatisk aflæsning af vores pneumatiske rørholdere i AD 160, sendes automatisk tilbage til hjemmeadressen.

Fordele ved vores system: ingen speciel beholder er nødvendig. Separat indgang til modtagelse og udgang for at returnere de tomme beholdere, og dermed højere effektivitet af systemet.



TITAN-Secure
Sikker forsendelse og modtagelse af rørpost beholdere

Afbrydere/skiftere gør det muligt at forbinde forskellige stationer i et pneumatisk rørsystem.



TRADITION MED DEN NYESTE TEKNIK

Over den centrale distributør kan beholdere opbevares. Beholderne kan videresendes op eller ned afhængigt af systemet.



Kontrolskab med strømforsyningsenheder samt liniekontrolcentre, der koordinerer transporterne.

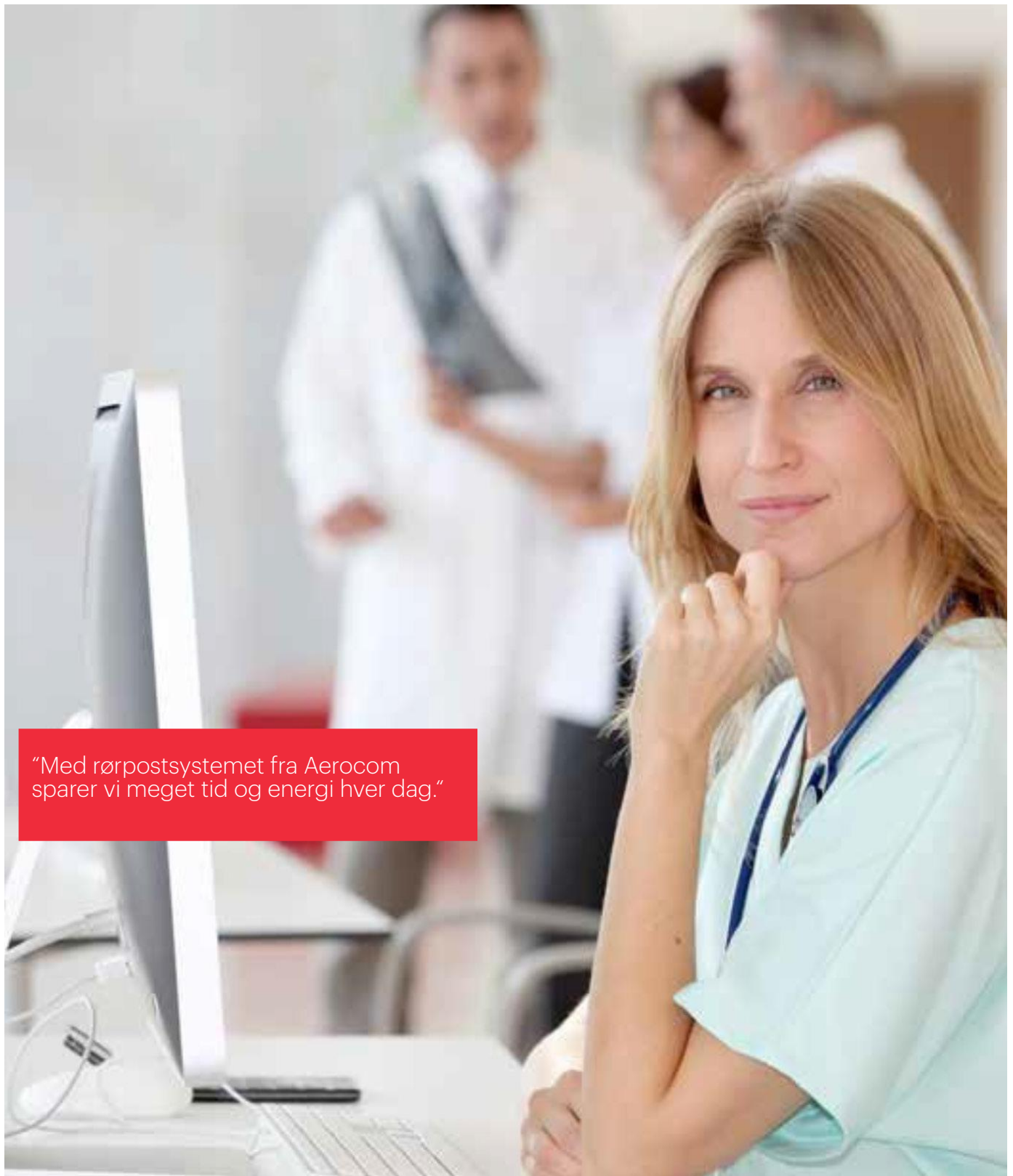


En tom transportbeholder returneres automatisk til hjemmeadressen.



Centrale distributører fås i forskellige designs afhængigt af behov, og er udstyret med op til 3 akser. En valgfri overhalings -funktion giver mulighed for hurtigere at transportere farligt gods til deres ønskede destination. Til håndtering af følsomt indhold kan hastigheden justeres via frekvens- omformere.





FREUND ELEKTRONIK A/S - LEVERANDØR AF AEROCOM RØRPOSTSYSTEMER I DANMARK

FREUND ELEKTRONIK A/S er samarbejdspartner til Aerocom i Danmark. Vi tilbyder Aerocom's rørsystemer til hospitaler, offentlige bygninger og andre som kan bruge en sikker, stabil og hurtig intern transportløsning såsom rørpost.

Aerocom er verdens førende producent af moderne pneumatisk rørteknologi og transport-logistik. Vi tilbyder skræddersyede systemer til pneumatisk materialelogistik til en bred vifte af applikationer.

Vi reagerer på individuelle kunde - krav med specielle, fleksible tekniske løsninger. Vi er til stede i 80 lande rundt om i verden. Disse salgspartnere samt 10 egne filialer i Tyskland og seks egne europæiske filialer sikrer optimal nærhed til kunderne.

Mere information om Aerocom produkter og rørsystemer kan fås via vores hjemmeside;
<https://freund.dk/roerpost/>

eller se en video ved at scanne QR koden nedenunder.



aerocom

rørpostsystemer

www.freund.dk

FREUND ELEKTRONIK A/S

Fuglebakken 119, 5210 Odense NV

freund@freund.dk - Tlf: +45 66 16 24 14