

FERIENMAGAZIN 2026

Bermatingen | Deggenhausertal
Markdorf | Oberteuringen

*Gastgeber
+
Tipps*

echt
BODENSEE

Gehrenberg
BODENSEE



Unsere Ferienlandschaft

Im Herzen der Bodenseeregion wechseln sich mittelalterliches Flair mit herrlichen weitläufigen Landschaften ab, die Lust auf Wandern und Radeln machen.

Herausragend im wahrsten Sinne des Wortes sind der Gehrenberg und der Höchsten, weithin sichtbar und mit eindrucksvollen Panoramaaussichten auf See und Berge.

Durch die zentrale Lage ist die Ferienlandschaft der ideale Ausgangspunkt für wunderschöne Ausflüge in die Umgebung, ins nahe Österreich und in die Schweiz.

Freuen Sie sich auf herzliche Gastlichkeit und viele kulinarische Köstlichkeiten, für die der Bodensee berühmt ist. Bestes aus Obst- und Weinbau sowie die fangfrischen Bodenseefische bilden hierzu die Grundlage und werden sie während Ihrer Urlaubstage begleiten.

Die vier Urlaubsorte Bermatingen, Deggenhausertal, Markdorf und Oberteuringen versprechen Ihnen erholsamen Bodenseeurlaub mit ländlichem Charme.

Inhaltsverzeichnis



6

Wandern

**Premiumwandern überm See
und weitere Tourentipps**

26

Radeln

**Apfelradlrunde und Radeln im
Bodenseehinterland**

36

Open Air!

Das Markdorf Open Air 2026

12

Unsere Gastgeber

Hotels

**Gasthöfe,
Pensionen, Privatzimmer**

Ferienwohnungen

Urlaub auf dem Bauernhof

Camping

32

Kultur überm See

**Unsere Kultur-Hotspots
Veranstaltungstipps**

28

Hofläden

**Hofläden und Brennereien
in der Ferienlandschaft**

42

Winter überm See

**Rodeln
Langlaufen
Schneeschuwwalking**



Bodensee LandGänge

Premiumwandern überm See



Drei Wege - tausend Eindrücke und viele bleibende Erinnerungen. Mit den Bodensee LandGängen eine Landschaft entdecken, die ihresgleichen sucht. Abwechslung und Vielseitigkeit sind dabei garantiert; von verwunschenen Wegstrecken in den Wäldern unserer Ferienlandschaft bis zu grandiosen Aussichtspunkten über den See und weit in die Alpen hinein.

Gehrenberg, Höchst, Oberhomburg ... schon allein die Namen zahlreicher Routen-Höhepunkte lassen den Wanderer erahnen, was ihn dort erwartet: Grandiose Aussichten auf den Linzgau, den Bodensee und natürlich die Alpen. So erstreckt sich vom Höchst aus (bei klarer Sicht) vor dem Auge des Betrachters ein atemberaubendes Alpenpanorama von sage und schreibe fast 250 Kilometern Länge!

Faszinierende Ausblicke, die sich besonders komfortabel auf den aus Holz gefertigten Doppel-Entspannungsliegen genießen lassen.

Premiumwandern

Premiumwanderwege sind Strecken- und Rundwanderwege, die hervorragend markiert sind und einen besonders hohen Erlebniswert aufweisen. Auf Premiumwanderwegen ist ein ausgewogenes, schönes Wandererlebnis garantiert.

JuckinsLand

Wo einem der See und der Linzgau zu Füßen liegt. Die abwechslungsreiche Rundtour führt mit beeindruckenden Ausblicken entlang an Streuobstwiesen und auf naturnahen Pfaden zum 30m hohen Gehrenbergturm, dem Gehrenbergrutsch und abschließend zum 5-Länder-Blick.

Einstieg: Parkplatz Vogelsang, Möggenweiler
15,2 km | ca. 5 Stunden | 486 hm

Bergtour Höchst

Das höchste der Wandergefühle. Eine anspruchsvolle und aussichtsreiche Tour mit spektakulären Fernsichten auf den Bodensee und die Alpen.

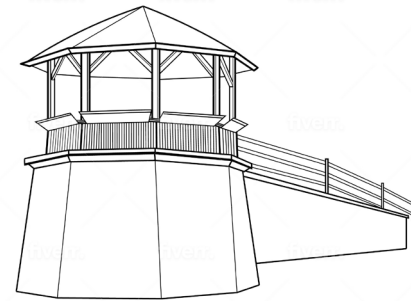
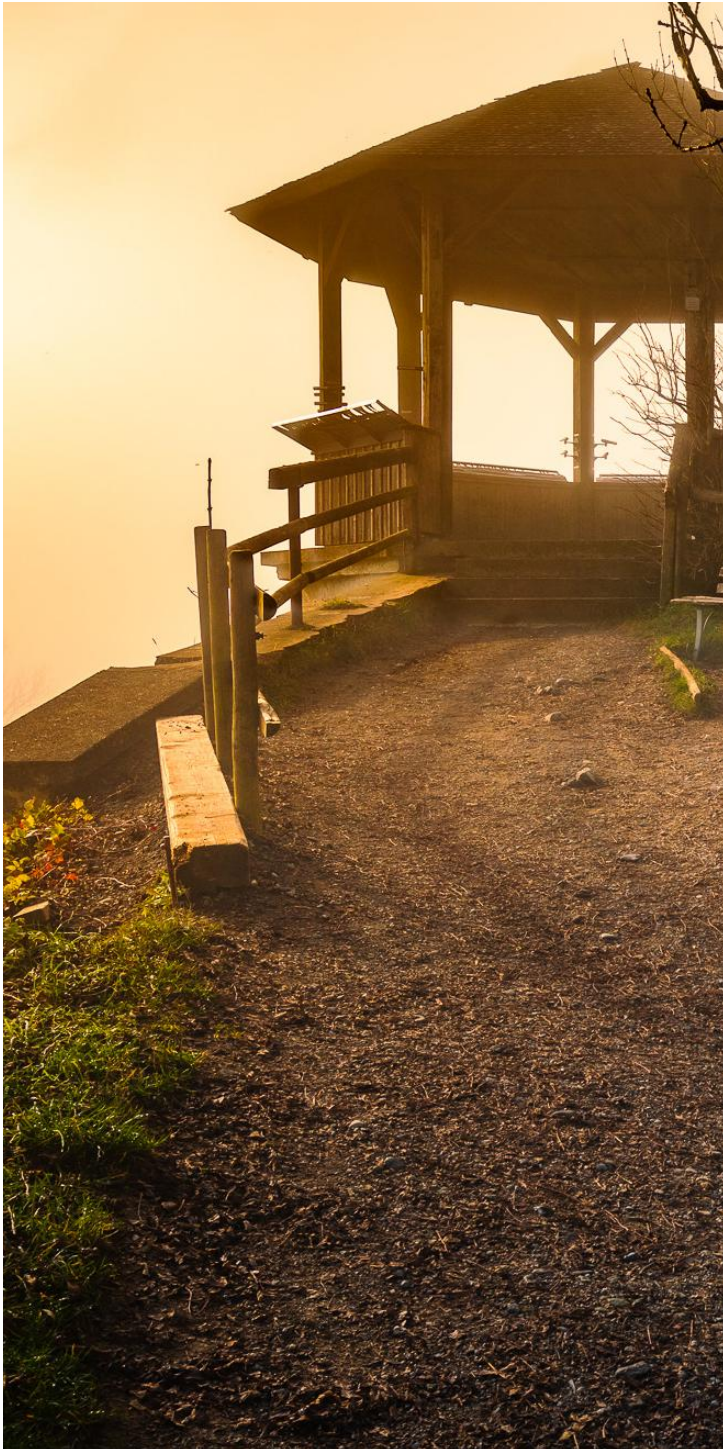
Einstieg: Parkplatz Saalach, Deggenhausen
16,4 km | ca. 6 Stunden | 512 hm

Bermatinger Waldwiesen

Wälder, Wiesen und Weinberge in voller Weite. Auf urigen Pfaden und Waldwiesen durch die Bermatinger Weinreben. Vorbei am ehemaligen Kloster Weppach, zur Bachüberquerung über den Weppachbach in die Bermatinger Weinberge.

Einstieg: Rathaus, Bermatingen
9,3 km | ca. 3 Stunden | 243 hm





Der Höchsten

Der höchste Berg am Nordufer des Bodensees und der höchste Berg Oberschwabens: mit 833m liegt einem hier der Bodensee bei gutem Wetter malerisch zu Füßen. In nur 18 km Entfernung ist auch der Blick auf die eindrucksvollen Alpen an klaren Tagen garantiert.

Direkt auf dem Höchsten befindet sich der Einstieg auf den Premiumwanderweg „Bergtour Höchsten“. Es lohnt sich ein kleiner Abstecher auf den „Mundartweg“ des „Natur Erlebnis Hotels Höchsten“, welcher das „Bodensee-allemanisch“ und andere Dialekte zur Schau stellt.

Wandern überm See

Wandern mit Se(e)hblick

Hepbach-Leimbacher Ried

Die Wanderung erlaubt von allen Seiten wunderschöne Einblicke in die stille, zwischen sanften Anhöhen eingebettete Riedlandschaft. Sie eröffnet aber auch weite Perspektiven mit dem Fernblick auf die Alpenkette über die geheimnisvoll dunklen Drumlins hinweg. Diese wurden einst aus mittransportiertem Material von den Gletschern modelliert, die sich aus dem Gebirge weit ins Vorland hinausgeschoben hatten.

Länge: ca. 10 km

Gehzeit: ca. 2,5 Stunden

Einstieg: Wanderparkplätze Unterteuringen, Hepbach, Raderach

Wandern mit Weitblick

Auf den Panoramawegen Oberteuringen: Drei Rundwege mit Start und Ende in Bitzenhofen bieten dem Wanderer herrliche Ausblicke auf das gesamte Alpenpanorama und den Bodensee.

Einstieg: Dorfplatz Ortsmitte in Bitzenhofen
zwischen 3 und 9 km | 1 bis 3,5 Std.

Rundweg B2: Durch Obstgärten ...

Zunächst geht es vom Rathaus Bermatingen in Richtung Ahausen. Über den Bermatinger Bach, an Müllers Bienen-garten vorbei zum Bildstock auf der Autenhalde. Auf dem weiteren Weg zum Weiler „Riedern“ haben Sie immer wieder schöne Ausblicke auf Bermatingen und den Buch-

berg. Nachdem Sie die Bahn unterquert und die Landstraße überquert haben, gelangen Sie über Wangen (mit Kapelle) in die Weinberge des Leopoldsberges, Dort gedeiht vor allem Spätburgunder und Müller-Thurgau. Die Autenweilerstraße führt Sie zurück in den Ort.

Einstieg: Bermatingen, Platz vor dem Rathaus
ca. 7 km | ca. 2 Stunden Gehzeit

Fürstenbergtour

Möggenweiler - Wanderparkplatz Vogelsang - Gehrenberg-turm - Grillhütte Schweppen - Markdorf - Möggenweiler
Einstieg: Wanderparkplatz Vogelsang, Möggenweiler
ca. 13 km | ca. 4 Stunden

Franziskusweg Deggenhausertal

Genusswanderer und Familien mit Kindern wandern auf der landschaftlich schönen Route über saftig grüne Wiesen und entdecken den besinnlichen Franziskusweg. Er ist ein meditativer Wanderweg mit Bildstöcken gestaltet nach dem Lied „Sonnengesang“ des Franz von Assisi. Der „Sonnengesang“ ist seine berühmteste Dichtung, eine Lobpreisung des Schöpfers. Auf dem Weg sind insgesamt 10 Holztafeln mit Versen und modellierten Keramiktafeln zu finden.

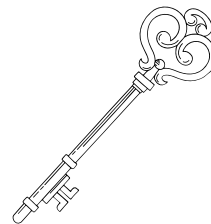
Einstieg: Rathausplatz, Deggenhausertal
ca. 7 km | 1,5 Stunden



Obst- und Urlaubshof Steffelin



Ihre Ferien-Gastgeber



Ihre Ferien-Gastgeber

In unserem gedruckten Ferienmagazin sowie unter **www.gehrenberg-bodensee.de** stellen wir Ihnen das vielfältige Übernachtungsangebot der Ferienlandschaft Gehrenberg-Bodensee vor. Damit Sie bei unseren verschiedenen Gemeinden nicht den Überblick verlieren, ist jede Unterkunftsart farblich gekennzeichnet. Viele Unterkünfte aus unserer Ferienlandschaft präsentieren sich online und bieten Ihnen neben Bildern weitere ausführliche Informationen.

Das Team der Tourist-Information Markdorf ist Ihnen bei Fragen zur Unterkunftssuche, der Unterkunftsbuchung und Urlaubsplanung gerne behilflich.

Unter der Tel. +49 7544 500 290 sowie info@gehrenberg-bodensee.de erreichen Sie uns bereits im Vorfeld und beraten Sie gerne persönlich.

Unterkunftssuche online

Besuchen Sie www.gehrenberg-bodensee.de und wählen Sie im Menü „Auszeit starten“. Über „Gastfreundschaft über dem See“ und „Gastgeber online buchbar“ gelangen Sie zu den online buchbaren Gastgebern. Mit Reisedatum und Filtern finden Sie schnell Ihre passende Unterkunft.

Gastgeberliste

Alle Gastgeber auf einen Blick?

Wählen Sie „Gastfreundschaft über dem See“ und „Alle Gastgeber“, um durch die komplette Gastgeberliste zu stöbern.

UNTERKÜNFTE VON A-Z

HOTELS

S.14

Höchsten Natur Erlebnis Hotel
Biohotel Mohren
Hotel Wirthshof
Hotel und Restaurant Am Obstgarten

GASTHÖFE & PENSIONEN

S.17

PRIVATZIMMER

Bürgerstuben
Landgasthof Linde
Haus Brugger
Gasthaus zum Stern

FERIENWOHNUNGEN

S.18

Ferienhof Reichle
Landhaus und Landsuiten Hoher
Ferienhof Reichle
Haus Koch
Haus Hildegard
Haus Hinz
Haus Würms
Haus Sprißler
Ferienhof Rölle

URLAUB AUF DEM BAUERNHOF

S.21

Haus Knödler
Miller's Biohof
Stüblehof
Obst- und Urlaubshof Steffelin
Franzenhof Markhart
Urlaubshof Scherer
Ferienhof Heiss
Haus Jegler

CAMPINGPLÄTZE

S.23

Ferienhof Kramer
Camping Wirthshof

Legende

Um die Suche nach einer optimalen Unterkunft zu erleichtern, wurde deutschlandweit die Touristische Informationsnorm (TIN) entwickelt.

HOTELS

Zimmerart (Zimmer und Fewo)

E = Einzelzimmer
D = Doppelzimmer (Betten zusammen)
Z = Zweibettzimmer (Betten getrennt)
T = Dreibettzimmer
V = Vierbettzimmer
S = Suite

Sanitäre Ausstattung (Zimmer und Fewo)

W = Fließend Kalt- und Warmwasser
D = Dusche
H = WC und Dusche
B = WC und Badewanne
Y = WC, Dusche und Badewanne
I = WC, Badewanne mit Duschköglichkeit

FERIENWOHNUNGEN

W = Fließend Kalt- und Warmwasser
D = Dusche
H = WC und Dusche
B = WC und Badewanne
Y = WC, Dusche und Badewanne
I = WC, Badewanne mit Duschköglichkeit

Küche

KÜ = Küche separat
KN = Kochnische oder Küchenzeile im Wohnraum
WK = Wohnküche (= Küche mit Essplatz)

Wenn nicht anders angegeben:

Alle Preise der Ferienwohnungen sind Inklusivpreise und verstehen sich:

- inklusive Endreinigung
- inklusive Nebenkosten (Wasser, Strom, Heizung, etc.)
- inklusive Wäsche (Bett- und Tischwäsche, Hand- und Küchentücher)

ZIMMER

Preise im Zimmer:

- pro Person inklusive Frühstück

Preisangaben ohne Gewähr



Unser Leitsatz: Natur erleben und genießen

Mit allen Sinnen die Kraft der Natur spüren...

Lassen Sie sich liebevoll umsorgen, an einem der schönsten Plätze Oberschwabens mit Panoramablick über den Bodensee und die Alpenkette. Gut und gesund essen, gut und gesund schlafen und aus der Kraft der Natur neue Energie schöpfen. Was Sie bei uns erwartet – von Kräutern über Naturholz-Zimmer bis zum Wellnessangebot – zeigen wir Ihnen gerne hier oben auf dem Höchsten.

SEELE lächle

KRAFTORT HÖCHSTEN

Höchsten NATUR ERLEBNIS HOTEL

Höchsten 1 | 88636 Illmensee | info@hoechsten.de | www.hoechsten.de

*Ferien- und Seminarhotel
mit Wellnessbereich,
Restaurant mit großer
Gartenterrasse*

4 EH	ab 90,-
22 DH	ab 111,-
5 TH	ab 136,-
5 App. 4 Pers.	ab 136,-



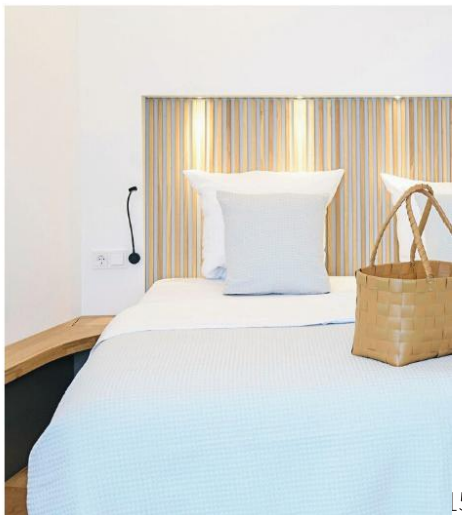
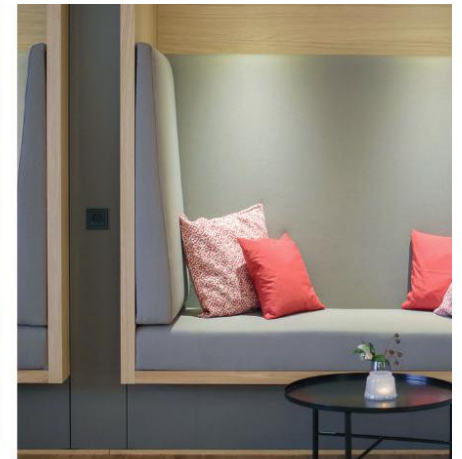
„Ein Königreich voll Spielzeug und Entdeckungen“

Hans-Peter's
Holzwerkstatt

Öffnungszeiten:
Di/Do/Fr 9.00-12.30 14.30-18 Uhr
Mi/Sa 9.00-12.30 Uhr



Salemer Str. 14 88697 Bermatingen Tel: 07544/5411 www.kunemann.de Instagram: [holzwerkstatt.btg](https://www.instagram.com/holzwerkstatt.btg)



BODENSEE NATURHOTEL MOHREN

IDYLLISCHES LANDHOTEL
BIOLANDHOF
BIORSTAURANT NATURKÜCHE
NATURSPA
FRÜHSTÜCKS-WOHNZIMMER
ORGANIC-BAR & LOUNGE
SOMMERGARTEN & PANORAMA-TERRASSE

LUST AUF **NACHHALTIGEN URLAUB** IM **BODENSEE BIOHOTEL?**

GENIEßEN SIE FEINE, REGIONALE
NATURKÜCHE IN **100% BIO-QUALITÄT**
VOM EIGENEN BIOHOF, HERZLICHE
GASTFREUNDSCHAFT, TRAUMHAFT
ENTSPANNEN IM NATURSPA
LANGSCHLÄFER BIO-FRÜHSTÜCK IM
WOHNZIMMER TÄGLICH BIS 11:30 UHR.



BIOHOTEL MOHREN
KIRCHGASSE 1 | 88693 DEGGENHAUSERTAL
WWW.MOHRN.BIO +49 7555 9300



WIRTHSHOF RESORT

CHALETS | CAMPING | HOTEL | WELLNESS | RESTAURANT | AKTIV

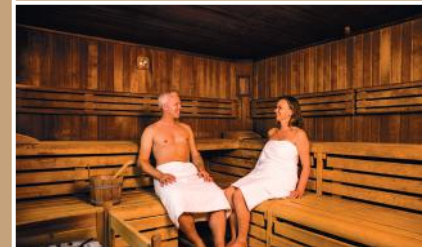
Vom 5*S-Campingplatz mit großzügigen Stellplätzen über die Suite im 4*-Hotel bis hin zu Chalets für besondere Wellness- oder Familien-Momente, teilweise mit privatem Spa-Bereich.

Auch ohne Übernachtung genießen:
Frühstücks-Buffet im Hotel | Day Spa
Saunalandschaft | Restaurant | Massage
Aktiv-Programm ohne Voranmeldung

Entdeckt die Wirthshof-Vielfalt!



Wirthshof | Steibensteg 10 | 88677 Markdorf
www.wirthshof.de | +49 7544 96270



Unser mit 3*** ausgezeichnetes Hotel liegt im schönen Bitzenhofen, einem kleinen und ruhig gelegenen Ortsteil von Oberteuringen
- nur 10 Fahrminuten vom Bodensee entfernt.

Genießen Sie hier bezaubernde Zimmer, leckeres Essen im Restaurant, Wellness in der Saunalandschaft und die schöne Natur um das Hotel.
In unserem gemütlichen Restaurant, dem lichtdurchfluteten Wintergarten und der sonnigen Terrasse verwöhnen wir Sie mit saisonalen Spezialitäten unserer Region. Bei uns kocht der Chef persönlich und zaubert Ihnen mit seinem Küchenteam leckere Gaumenfreuden auf den Tisch.

Zwei Spielplätze mit Häuschen, Kletterparcours & Piratenschiff mit Rutsche laden die großen & kleinen Kids zum Spielen ein.

**Wir freuen uns, Sie schon bald als unsere Gäste begrüßen zu dürfen.
Ihre Familie Metzler & das „Obstgarten-Team“**

EZ ab 79 Euro /Nacht inkl. Frühstück
DZ ab 119 Euro/Nacht inkl. Frühstück
Familienzimmer und Suiten auf Anfrage

BÜRGERSTUBEN

Familiär geführtes Haus mit neu und modern gestaltetem Restaurant, 5 behaglichen Gästezimmern und 3 modernen Ferienwohnungen. Der Biergarten unter Kastanienbäumen bietet im Sommer gemütliche Plätze im Freien.



Restaurant Bürgerstuben
Bahnhofstr. 21 | 88677 Markdorf
Tel. + 49 7544-964546 | Fax: -964547
restaurant-buergerstuben@t-online.de
www.restaurant-buergerstuben.de

Einzelzimmer	ab 62,-
Doppelzimmer	ab 115,-

GASTHAUS ZUM STERNEN

Ferienanlage inmitten von Obstbäumen, Grillplatz, jedes Haus bietet zwei Schlafzimmer und eine Wohn-Essküche, Internetzugang, direkte Verbindung zur Bioland-Gaststätte mit Kinderspielplatz, Biergarten und zum Biolandhof.



Familie Steidle, Bioland-Restaurant
Lellwanger Str. 3, 88693 Deggenhausertal
Tel. +49 7555 92030 | Fax +49 7555 920399
info@gasthaus-zum-sternen.de
www.gasthaus-zum-sternen.de

Preise & Kategorien:

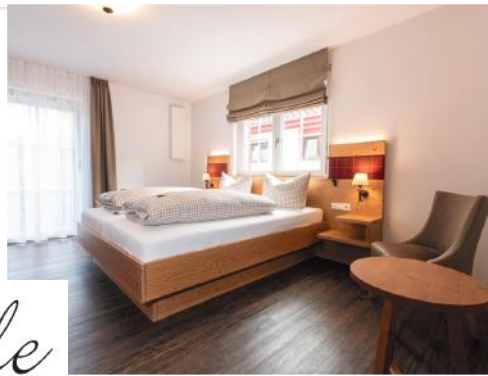
Ferienwohnungen für 2 Pers.	ab 100,-
Doppelzimmer, 2 Pers. inkl. Frühst.	ab 120,-

HAUS BRUGGER

Frau Ursula Podlech-Brugger
Unterer Lettenweg 2, Leimbach
88677 Markdorf
Tel.: +49 7544 740112
Ursula.Podlech@t-online.de
www.ursula-podlech.de

Preise & Kategorien:

Doppelzimmer	ab 57,-
--------------	---------



Landgasthof
Linde
Hotel & Restaurant

Wir sind ein familiär geführter Landgasthof in Familienbesitz seit 1978. Gemütliche, rustikale Gästezimmer sowie 10 komfortable Zimmer im neuen Gästehaus – teilweise mit Balkon oder Terrasse – sorgen für erholsame Tage.

Am Morgen erwartet Sie ein reichhaltiges Frühstücksbuffet. In der Gaststube servieren wir regionale und saisonale Speisen. Im Sommer lädt unser Biergarten zum Verweilen ein, für Kinder gibt es einen kleinen Spielplatz.

Preise & Kategorien

3 Einzelzimmer	80,-
8 Doppelzimmer	125,-
2 Familienzimmer (4 Personen)	185,-

Familie Steimle | Fürstenbergstr. 1 Hepbach | 88677 Markdorf | Tel. +49 7544 4529 | linde-hepbach@gmx.de | www.linde-hepbach.de

HAUS HINZ

Familie Hinz
Kirchweg 3
88697 Bermatingen
Tel. +49 7544 3251
ulrichhinz49@gmail.com

Preise & Kategorien:

WH, WK, 70qm, 2 SZ, EG	ab 85,-
------------------------	---------

HAUS WÜRMS

Haus Würms
Unterleimbach 25
88677 Markdorf-Leimbach
Tel. +49 7544 6868
fewobodensee@freenet.de

Preise & Kategorien:

WH, WK, 55qm, 2 SZ	ab 60,-
--------------------	---------

FERIENHOF RÖLLE

Herrn Uwe Rölle
Burg 1,
88693 Deggenhausertal
Tel. +49 7555 1035
info@ferienhof-roelle.de

Preise & Kategorien:

2 WHG, 58-79qm, 2 SZ	ab 75,-
1 WHG, barrierefrei	ab 78,-

HAUS HILDEGARD

F***

Großzügige 3-Sterne-Ferienwohnung in ruhiger Wohnlage mit Alpensicht. Zwei Schlafzimmer, Wohnzimmer, Esszimmer, Küche und Balkon laden zum Verweilen ein. Zzgl. € 1,-/Nacht/Erw. Kurtaxe Gemeinde Salem.



Hildegard Böhler
Erlenweg 6, Mittelstenweiler
88682 Salem
Tel. +49 7544 6706 | Fax + 49 7544 3076233
haus.hildegard@gmx.net
<https://www.gehrenberg-bodensee.de/hotel/haus-hildegard-boehler>

Preise & Kategorien:

WH, 103qm, 2 SZ	ab 70,-
-----------------	---------

FERIENHOF REICHLÉ

F****

Die ruhig gelegenen großzügigen Fewos sind modern u. hell gestaltet. Für Kinder gibt es ein großes Tampolin, Kettcars, Sandkasten, Tischtennisplatte u. viel Platz. Im Streichelzoo warten Hasen, Meerschweinchen, Ziegen, Katzen und ein Hofhund.



Claudia und Alfred Reichle
Rotreis 1, 88693 Deggenhausertal
Tel. +49 7503 2158
info@ferienhof-reichle.de
www.ferienhof-reichle.de

Preise & Kategorien:

WH, 67qm, 2 SZ, EG	ab 70,-
WY, 115qm, 3 SZ	ab 85,-

LANDHAUS UND LANDSUITEN HOHER

Unsere exklusiven Landsuiten in absolut ruhiger Ortsrandlage. Das ganze Jahr über ein idealer Ausgangspunkt für zahlreiche Aktivitäten rund um den Bodensee und ein schöner Platz für Ihre Erholung



Landhaus Hoher
Gehrenbergstr. 35/37
88094 Oberteuringen
Tel.: +49 7546 2176
info@h-hoher.de | www.h-hoher.de

Preise und Kategorien:

Landhaus, 1-2 Schlafzimmer	ab 74,-
Landsuiten, 1-2 Schlafzimmer	ab 104,-

HAUS KOCH

2F***

Unser Haus liegt in schöner, ruhiger Südwest-Wohnlage am Ortsrand (und noch nahe dem Ortszentrum, ca. 1km), unweit von Weinbergen und Feldern. Unsere Gäste wohnen in zwei geschmackvoll eingerichteten Ferienwohnungen im Erdgeschoss.



Ingrid Koch
Markgrafenstr. 31, 88697 Bermatingen
Tel.: +49 7544 73272 | Fax +49 7544 73278
I_H.Koch@t-online.de
www.ferienwohnung-koch-bermatingen.de

Preise & Kategorien:

WH, 60qm, 1 SZ, EG	ab 82,-
WH, 36qm, EG	ab 71,-



OBST- & URLAUBSHOF STEFFELIN



OBSTHOF · HOFLADEN · BRENNEREI · GESUNDHEITSBEWUSSTER URLAUBSHOF

FERIENWOHNUNGEN & CAMPING

Zehn gemütliche, liebevoll modern eingerichtete Ferienwohnungen zum Wohlfühlen, mit den Kräutertchale, den originalen Ginfässlen und den Campingstellplätzen.

HOFLADEN

Kaffee & Kuchen, Hof-Frühstück, ofenfrische Dinnele, frisches Saisonobst, hausgebrannte Edelbrände & Liköre, Gin CHRIMO®, täglich frisches Bauernbrot, hausgemachte Marmeladen, Spezialitäten aus der Region.

AUSFAHRTEN MIT DEM OBSTKISTLE®

Ausfahrt durch die Obstregion und Betriebsführungen mit Christoph Steffelin. Degustation hausgemachter Liköre & Edelbrände.

ALLES FÜR KÖRPER, GEIST UND SEELE

Das Flüstern der Engel & Bioresonanz.
bioresonanz@steffelin.de; engel@steffelin.de



Familie Steffelin, Gartenweg 1, Markdorf/Ittendorf
Tel 07544 73400, info@steffelin.de, www.steffelin.de

Wir freuen uns sehr über die erneute Auszeichnung:
FAMILIENFREUNDLICHER FERIENHOF BIS 2026

ÖFFNUNGSZEITEN HOFLADEN

April-Oktober Mo-So 8:00-18:00 Uhr
November-März Mo-Sa 8:30-12:00 und 14:00-17:30 Uhr

Ausflüge/Feste/Degustationen
für Gruppen ab 25 Personen

Alle Veranstaltungen und Frühstückzeiten
siehe www.steffelin.de

Aktuelle Updates siehe
@obsthof_steffelin
@engel_1211_fluestern_der_engel



Willkommen auf dem **Urlaubshof Scherer!**
Wir bieten Ihnen: Viel Spaß und Abwechslung auf dem **Spielplatz**, in der **Spiselscheune**, bei der **Planwagenfahrt** oder bei den **Streicheltieren**. Ein **Hallenbad** und eine **Sauna** zum Entspannen.
Pizza- und **Grillabend**.

Familie Scherer
Unterhomburg 7,
88693 Deggenhauseral
Tel. 07555 428
albert-scherer@t-online.de
www.scherer-urlaub.de



Der Urlaubshof im Deggenhauseral



HAUS KNÖDLER

Ruhige, schöne Südostlage,
Spielplatz, Mitarbeit möglich, 65 qm.
Tiere am Hof: Kühe, Kälber,
Kaninchen, Ziegen, Katzen.
Kinder bis 3 Jahre frei.



Edeltraud Knödler
Stadel 8 | 88677 Markdorf
Tel. +49 7544 5833
info@knoedler-stadel.de
www.knoedler-stadel.de

Preise & Kategorien:

WH, 65qm, 2 SZ	ab 65,-
----------------	---------

STÜBLEHOF

Unser Bauernhof mit vielen Tieren
lädt zum Ausspannen und Erholen ein.
Wir liegen im Grünen zwischen
Markdorf und dem Bodensee.
Unser Angebot beinhaltet: Bettwäsche,
Handtücher, Grill, Hof, Sportplatz,
Spielscheune, Trampolin, Kettcars
u.v.m.



Familie Markus Mock
Stüblehof | 88677 Markdorf
Tel. +49 7544 743040
mock@stueblehof.de
www.stueblehof.de

Preise & Kategorien:

7 WH, 50-72qm, 1-2 SZ	ab 109,-
-----------------------	----------

FERIENHOF HEISS

Von unseren Ferienwohnungen aus
erleben Sie Natur in ruhiger Lage ohne
Autoverkehr - ein herrlicher, freier un-
verbauter Blick auf die nahen Alpen und
den Bodensee ist garantiert. Weiter fin-
den Sie bei uns: viele Streichtiere, die
typisch für einen Bauernhof sind, einen
Grill im Freien und Spielgeräte



Ferienhof Heiß
Michaelsberg 1 | 88677 Markdorf
Tel.: +49 7544 8628
mail@heiss-ferienwohnung.de
www.heiss-ferienwohnung.de

Preise & Kategorien:

3 x WY, 72 qm - 85 qm, 2 SZ	ab 67,-
WY, 90 qm, 3 SZ	ab 67,-

MILLER'S BIOHOF

Familie Annaliese Miller
Reute 4, Ittendorf
88677 Markdorf
Tel.: +49 7544 91010
info@millersbiohof.de
www.millersbiohof.de

Preise & Kategorien:

WH, 63qm, 2 SZ	ab 70,-
WH, 70qm, 2 SZ, EG	ab 70,-

HAUS JEGLER

Herr Adalbert Jegler
Hinterharresheim 9, Sturzhof
88693 Deggenhausertal
Tel.: +49 7555 420
jegler.sturzhof@googlemail.com

Preise & Kategorien:

2 WH, 45qm, 1 SZ	ab 45,-
WI, 45qm, 1 SZ	ab 45,-

FRANZENHOF

Glückliche Kinder & zufriedene Eltern = das Rezept für einen gelungenen Urlaub auf unserem gastfreundlichen Bauernhof mit viel Platz zum Spielen und Toben. Zahlreiche Tiere zum Beobachten, Füttern, Streicheln und Reiten warten auf Euch, u.a. Ponies, Schafe, Hühner, Kaninchen und Katzen.

In unseren geräumigen und komfortablen Ferienwohnungen in verschiedenen Größen findet jede Familie ihr perfektes Urlaubszuhause. In einigen Wohnungen dürfen Sie nach Absprache auch Ihren vierbeinigen Hausgenossen mitbringen.



Familie Markhart
 Azenweiler 2
 88693 Deggenhausertal
 Tel. +49 7555 360 | Fax +49 7555 368
 info@ferienhof-markhart.de
 www.ferienhof-markhart.de

Preise & Kategorien:

10 WH	ab 50,-
-------	---------



FERIENHOF KRAMER

Rudi Kramer
 St. Georg-Str. 8, Neuhaus
 88094 Oberteuringen
 Tel.: +49 7546 2446
 kramer@camping-am-bauernhof.de
 www.camping-am-bauernhof.de

CAMPING WIRTHSHOF

Steibensteg 10
 88677 Markdorf
 Tel. +49 7544 96270
 post@wirthshof.de
 www.wirthshof.de/buchen



OBST
VOM
BODENSEE



Der Biss unserer Region.



ODE AN DEN SOMMER

Äpfel aus der Region, mit der Maxime höchster Ansprüche und unter der Pflege unserer Erzeuger gereift. Zum Anbeißen lecker, die Sinne verführend und jeden Geschmack treffend.

Obst vom Bodensee Marketing GmbH · Merkurstraße 7 · 88046 Friedrichshafen
Marktgemeinschaft Bodenseeobst eG · Albert-Maier-Straße 6 · 88045 Friedrichshafen
WOG Raiffeisen eG · Ganterhofstraße 2 · 88213 Ravensburg

  [obstvombodensee.de](https://www.obstvombodensee.de)



Finanziert von der
Europäischen Union



CAFÉ + HOFLADEN

ERLEBNISSE + EVENTS

Erlebe echte Regionalität und entspannte Genussmomente:
zwischen Landwirtschaft, Hofladen, Café und Eventlocation.

Café: Frühstück, Mittagspause oder Kaffee & Kuchen:
frisch gekocht, saisonal und mit Zutaten aus der Region.

Erlebnisse & Events: After Work Partys, Feldtafel, Cider Tastings, Yoga und
Workshops – Genuss, Begegnung und besondere Momente auf dem Hof.

Öffnungszeiten Café & Hofladen

Mi–Sa: 9–18 Uhr | So & Feiertage: 10–16 Uhr | Mo & Di: Ruhetag

Tischreservierung Café per WhatsApp: +49 151 56073923

Tickets: [derstotzhof.ticket.io](https://www.derstotzhof.ticket.io)



Märchenwald am Gehrenbergblick
©Florian Fahlenock



Rauf auf's Rad...

die schönsten Radrouten der Ferienlandschaft



Ob mit dem E-Bike, dem Rennrad oder dem Rad für „Selbst-in-die-Pedale-Treter“ – die Ferienlandschaft und der nahe Bodensee sind ein wahres Radlmecca.

Am See ist es relativ eben und für genüssliche Touren bestens geeignet. Im Umland dagegen kann man auf den Touren schon mal ins Schwitzen kommen. Belohnt wird man auf den Höhen dann mit einem spektakulären Blick auf See und Berge, den man auch ohne Menschenmassen sehr genießen kann. Hier finden Sie unsere Tipps für Ihr Radelvergnügen.

Apfelradl-Runde



Die Apfelradlrunde am Gehrenberg ist eine abwechslungsreiche Radtour mit schönen Ausblicken auf den Bodensee und die Alpen.

Länge: ca. 41 km | Fahrzeit: ca. 3 Stunden

Route: rund um den Gehrenberg

Auenland-Fahrt



Durch die reizvollen Achauen radelt man bequem durch wohltuend ebene Natur, ohne größere Anstiege.

Affen, Fachwerk, Flusslandschaften: Die gemütliche Tour reiht schöne Orte und idyllische Flecken, Cafés und Wirtschaften aneinander. Dazu gibt es ein Schloss und Natur satt, die man mit allen Sinnen genießen kann.

Länge: ca. 44 km | Fahrzeit ca. 3 Stunden

Bermatingen | Salem | Frickingen | Uhldingen-Mühlhofen

Höchsten-Tour



Diese Radtour verbindet großartige Landschaft mit hochkarätigen Kulturdenkmälern und einem durchaus sportlichen Höhenprofil.

Länge: ca. 47,5 km | Fahrzeit ca. 3,5 Stunden

Deggenhausertal | Illmensee | Heiligenberg | Salem

Gehrotrail

Ein Flowtrail für alle Fitnesslevel. Der Trail am Gehrenberg ist in der Region einmalig und für ambitionierte Mountainbiker jeden Alters eine Herausforderung.

Mögliche Startpunkte:

Hepbach, Leimbach, Möggenweiler, Gehrenbergturm

Länge: 4,3 km | Höhenmeter: 204m

weitere Touren

Detaillierte Tourenbeschreibungen, GPX-Daten und Kartenmaterial finden Sie auf unserer Website.



Ihr Spezialist für Outdoor- und Rad-Bekleidung in Markdorf

VAUDE STORE MARKDORF

Hauptstraße 27 · 88677 Markdorf
Mo bis Fr 9 - 13 Uhr + 14 - 18 Uhr, Sa 9 -14 Uhr
Inhaber: E. Kauderer · vaude-stores.com



STORE MARKDORF

Fahrräder für die ganze Familie!



- Riesiges Angebot an E-Bikes und Fahrrädern für die ganze Familie auf über 700m² Ausstellungsfläche mit toller Probefahrt-möglichkeit vor Ort
- Große Auswahl an Leihrädern (E-Bikes und Fahrräder) mit flexiblen Rückgabezeiten für einen entspannten und stressfreien Urlaub
- Hol- und Bringdienst (kostenpflichtig)

Reinwald Zweirad GmbH

Heiligenbergerstr. 111
88682 Salem

✉ zweirad-reinwald@t-online.de

☎ 07553 / 7574

ZWEIRAD REINWALD



VERKAUF | VERLEIH | SERVICE | ABHOLSERVICE

Bei uns erhalten Sie Ihre idealen Begleiter für entspannte Radtouren um Markdorf und den Bodensee.

Aufsteigen und losfahren! Unsere E-Bikes stehen mit geladenem Akku für Sie bereit, auf Wunsch montieren wir Ihnen Korb oder Satteltasche.

Preise je nach Bike ab 28,-€/Tag.

Idealrad Markdorf
Marktstr. 4 | 88677 Markdorf
info@idealrad.store
+ 49 176 242 31020

ÖFFNUNGSZEITEN

Montag	-	
Dienstag	-	13.00 - 19.00
Mittwoch	9.30 - 13.00	14.00 - 18.30
Donnerstag	9.30 - 13.00	14.00 - 18.30
Freitag	9.30 - 13.00	14.00 - 18.30
Samstag	9.30 - 14.00	

Hofläden & Brennereien

D'Apfelscheuer Biolandhof Karrer

Ittendorfer Str. 23 Bermatingen
+49 7544 1587
Angebot: Äpfel, Apfelsaft

Obsthof Hubert Meschenmoser

Weiherrstr. 5 Bermatingen
+49 7544 2269
Angebot: Obst, Apfelsaft, Edelbrände
Geöffnet: SB-Häuschen, täglich

Bio-Milchziegenhof Moser GbR

Ittendorfer Str. 16 Bermatingen
+49 7544 6468
www.hofkaeserei-moser.de
Angebot: 24h-Verkaufsautomat,
versch. Produkte aus Kuh- oder
Ziegenmilch

Hofladen Hubert Sträßle

Heiligenbergstr. 8 Bermatingen
+49 7544 3021
Angebot: Obst, Kartoffeln, Honig,
Apfelsaft, Edelbrände

Hofladen Otto Gäng

Untersigginger Str. 16 Deggenhausertal
+49 7555 471 www.otto-gaeng.de
Angebot: Obst, Eier, Konfitüre, Liköre,
Edelbrände

Käserei Natürlich vom Höchsten

Unterlimpach 7 Deggenhausertal
+49 7555 927 664
www.natuerlich-vom-hoechsten.de
Angebot: Ziegenkäse, Frischmilch,
Wurst

Obsthof Moll

BIO-Produkte mit Herz
Hagenbuch 6 Deggenhausertal
+49 152 598 048 91
www.obsthof-moll.de
Angebot: Kartoffeln, Äpfel, Apfel-
marmelade, Apfelchips. Honigbienen-
Fruchtgummis, Bienenwachs Balsam

Ainser's Obsthof

Kippenhauser Str. 10 Markdorf
+49 7544 912 334
Angebot: Eier, Obst, Kürbisse, Marmela-
de, Apfelsaft, Edelbrände

Andrea's Apfelwägele

Leimbacher Str. 14 Markdorf
+49 177 203 158 9
Angebot: Obst im SB-Frischeautomat

Elfriede und Dieter Geist

Hepbacher Str. 1 Markdorf
+49 152 376 306 51
www.obstbau-geist.de
Angebot: Obst, Apfelm most, Obstbrände,
Onlineshop + Lieferservice

Obstbau- Brennerei Armin Klotz

Gangenweiler 4 Markdorf
+49 7546 2510
Angebot: frische Früchte, Edelbrände

Bioland-Hof Bodensee

Stehlinweiler 1 Markdorf
+49 176 820 020 43
www.biolandhof-bodensee.de
Angebot: Bio-Eier, Obst, Apfelsaft,
auf Bestellung Bio-Geflügelfleisch

Hundweilerhof

Hundweiler 6 Markdorf-Ittendorf
+49 7544 73386
www.hundweilerhof.de
Angebot: Obst, Apfelchips, Fruchttauf-
striche, Essig, Liköre, Edelbrände

Hofladen Tobias Marquart

Kirchstr. 1a Markdorf
+49 7544 966 740
Angebot: Obst, Liköre und Schnäpse

Nuss Hof Ittendorf

Wegbeschreibung unter +49 7544 6688
Angebot: frische Walnüsse, veredelte
Sorten

Der Stotz Hof

Café + Laden & Events

Wirrensegl 6 Markdorf-Wirrensegl
+49 175 410 1860
www.derstotzhof.de
Angebot: regionale und hofeigene Pro-
dukte im Hofcafé und Laden

Beeren- und Obsthof Pflegehaar

Reute 9 Markdorf
+49 7544 720 76
www.beerenzuegle.de
Angebot: Beeren, Obst, Salat,
Gemüse, Marmelade, Honig, Eier,
Brot, Nudeln, Kartoffeln, Apfelsaft,
Most, Liköre, Obstbrände,
Dosenwurst, Geschenkartikel,
Ladengeschäft + Café

Steffelin Obst und Besenwirtschaft

Gartenweg 1 Markdorf-Ittendorf
+49 7544 734 00

www.steffelin.de

Angebot: Obst, Marmelade, Kräuter und Kräuterdips, Eier, Brot, Apfelsaft, Most, Liköre, Edelbrände, Geschenkartikel, Hofcafé und Besenwirtschaft

Weigele-Hof

Gehrenberg 3 Markdorf
+49 7544 732 62

www.weigele-hof.de

Angebot: 24 Std. Automat mit A-Frischmilch, Eier, Wurst, Käse, Äpfel, Honig, Kartoffeln, Fruchtaufstrich, Schnäpse und saisonal Grillfleisch; Heißgetränke und Eis

WirthsHofladen

Steibensteg 10 Markdorf
+49 7544 962 70

www.wirthshof.de

Angebot: regionale Produkte, saisonale Unverpackt-Ecke

Hofladen Zurell

Gutenbergstraße 12 Markdorf
+49 7544 723 46 oder 2406

www.obsthof-zurell.de

Angebot: Obst, Gemüse, Eier, Marmelade, Honig, Säfte, Liköre, Edelbrände, Holzkunst

Obsthof Daniel Arnegger

Seestr. 8 Oberteuringen
+49 7546 2024

Angebot: Obst, Beeren, Bio-Äpfel aus eigenem Anbau, Liköre, Schnäpse

Obst vom Bischof

Eugen-Bolz-Str. 2 Oberteuringen
+49 7546 2262

www.bischof-obstbau.de

Angebot: Obst, Beeren, Kürbisse, Fruchtaufstriche, Obstbrände, Apfelsecco

Bauerndorfkäse Fam. Otto Herz

Adenauerstr. 26 Oberteuringen
+49 7546 1669

Angebot: versch. Sorten handgemachter Bauerndorfkäse

Obsthof Müller

Adenauerstr. 26 Oberteuringen
+49 171 402 4648

Angebot: Obst, Beeren, Kürbisse, Marmelade, Honig, Eier, Säfte, Obstbrände, 24 Std. Frischeautomat

Norbert und Claudia Rueß

Buchhornstr. 11 Oberteuringen
+49 7546 918 825

www.obsthof-ruess.de

Angebot: Obst, Beeren, Gemüse, Marmelade, Nudeln, Apfelchips, Apfelsaft, Liköre, Obstbrände, Freiland-Eier

Obsthof Spinnenhirn

Seestr. 15 Oberteuringen
+49 7546 2229

Angebot: Obst, Beeren, Salat, Gemüse, Eier, Marmelade, Apfelsäfte, Edelbrände

Obsthof Stark-König

Tulpenstr. 4/1 Oberteuringen
+49 7546 2332 oder +49 171 8277170
Angebot: Obst, Liköre, Edelbrände

Hofgut Rimpertsweiler

Demeterhof
Rimpertsweiler 1 Salem
+49 7544 73524

www.rimpertsweiler.de


Angebot: Obst, Gemüse, Honig, Käse, Wurst, Fleisch Brot, Brötchen, Milch aus dem SB-Tank, Hofcafé



Genusslandkarte

Alle Hofläden und Direktvermarkter finden Sie auch in unserer praktischen „Genusslandkarte“!





Apfelernte am Bodensee
© Florian Fahlenbock

UNSER TIPP

Genussherbst am Bodensee

Mitte September - Mitte November 2026



Der Apfel - nicht nur etwas für Adam und Eva

Erleben Sie die pralle Vitaminbombe in einer der bedeutendsten Obstbauregionen Deutschlands frisch vom Ast. Zunächst bringen im Frühjahr Millionen Apfelblüten jeden zum Staunen und im Herbst bei den „Apfelwochen“ sind die Früchtchen dann zum Verzehr bereit und schmecken in jeder

Darreichungsform köstlich - als Saft, Most, Brand, Marmelade oder einfach mit Biss. Die Ernte lässt sich live erleben und bei der Erzeugung der Destillate kann man den Brennern oft über die Schulter schauen.

Kultur-Kleinode überm See

Musik, Kleinkunst und Kino

THEATERSTADEL AM GEHRENBURG

Das Theaterstadel am Gehrenberg bietet ein vielfältiges Programm: Kleinkunst, Kabarett, Konzerte und Programm kino bereichern die lebendige Kulturlandschaft des Bodenseeraums.

Gehrenberg 1 | 88677 Markdorf
+49 7544/72289
www.gehrenberg.de

ULRICH 5

Ulrich 5 – der neue Treffpunkt für die Bürger der Stadt. Dort können Projekte entwickelt, Ideen ausgearbeitet werden oder man trifft sich einfach nur zu einem Gespräch, zum Basteln, Spielen, etc. Kontakt für die kostenlose Buchung der Räumlichkeiten: Markdorf Marketing, Hauptstrasse 14.

Ulrichstraße 5 | 88677 Markdorf
Tel. +49 7544 500 266

STADTGALERIE MARKDORF

Die Stadtgalerie, in der Nähe des Untertors inmitten der schönen historischen Altstadt gelegen, bietet auf mehreren Ebenen 250 qm Ausstellungsfläche in attraktiven Räumen.

Ulrichstraße 5 | 88677 Markdorf
+49 7544/741360
www.kunstverein-markdorf.de





KULTURHAUS MÜHLE OBERTEURINGEN

Seit 20 Jahren bietet das ehrenamtliche Mühlenteam ein attraktives Kulturprogramm aus allen Sparten der Kleinkunst – Kabarett und Comedy, Theater und Musik, Kindertheater, Aktionen und Mühlenfeste.

Die Galerie zeigt regelmäßig Ausstellungen von Bildern, Skulpturen, Installationen und Kunsthandwerk und bietet auch ein Sprungbrett für unbekannte Künstler. Der Kunst-Raum Oberteuringen präsentiert wechselnde Skulpturen von Künstlern aus der Region im öffentlichen Raum von Oberteuringen.

Verschenken Sie Kultur in Form von Mühlengutscheinen oder vom Mühlen-Mix, ein Abo zum besonderen Preis.

Die Räumlichkeiten der Mühle – der Saal im Dachgeschoss, die Galerie und die Gewölbekeller – können zu verschiedenen Anlässen gemietet werden.

Kulturhaus Mühle

Eugen-Bolz-Str. 3 | 88094 Oberteuringen

+49 7546/29956

www.muehle-ot.de

Highlights 2026

- | | |
|----------|---|
| 15.03.26 | Theater Patati Patata, Sonka Müller - Kindertheater |
| 20.03.26 | GlasBlasSing – Konzert |
| 11.04.26 | Pfefferle und Zipperle – schwäbische Comedy |
| 25.04.26 | THE ROCKIN´ 60s – Konzert |
| 09.05.26 | Red Carpet – Konzert |
| 15.05.26 | Hans Gerzlich – Kabarett |
| 12.06.26 | Falco Spitz – magische Comedy |
| 27.06.26 | Marcus Rasen & More or Less – Vortrag & Musik |



**SPENDE DEIN
PFAND**

Markodorf Open Air auf dem Marktplatz
© Samuel Rist

Markdorf Open Air
vom 17.06. - 20.06.2026



Markdorf Open Air

Festival-Spirit in der Gehrenbergstadt Markdorf

Das Markdorf Open Air 2026 verspricht nicht nur erstklassige Musik, sondern auch eine einzigartige Atmosphäre, geprägt von Qualität, Gemeinschaft und regionaler Verbundenheit.

Lokale Kooperationen: Qualität aus der Region

Wir sind stolz darauf, mit erstklassigen Partnern wie dem Winzerverein Hagnau und dem Stotzhof zusammenzuarbeiten. Bei uns gibt es keine Billigware – wir setzen auf Qualität aus der Region. Diese Partnerschaften garantieren nicht nur unvergleichlichen Genuss, sondern fördern auch unsere örtlichen Wirtschaftsbetriebe.

Bewirtung durch örtliche Vereine: Atmosphäre mit Herz und Seele

Die Bewirtung während des Markdorf Open Air erfolgt durch engagierte örtliche Vereine. Diese bringen nicht nur kulinarische Köstlichkeiten mit, sondern auch ihre positive Energie und Herzlichkeit. Das trägt maßgeblich zu einer entspannten und freudigen Atmosphäre bei – weil bei uns die Leute gut drauf sind!

Pfandspende Aktion: Gemeinsam für den guten Zweck

Unsere Pfandspende Aktion war in den vergangenen Jahren ein voller Erfolg, und wir konnten stolze 5000 Euro für wohltätige Zwecke sammeln. Sie kennen eine Aktion in unserer Region, die unsere Unterstützung verdient? Wir sind offen für Vorschläge und möchten gemeinsam mit Ihnen einen positiven Beitrag für unsere Gemeinschaft leisten.

Ideale Lage

Der Festivalplatz zeichnet sich durch seine ideale Lage aus. Dank der cleveren Topografie können Sie auch hinten stehen und trotzdem das Geschehen bestens verfolgen. Das sanfte Gefälle schafft eine natürliche Tribüne, die das Markdorf Open Air zu einem unvergleichlichen Erlebnis macht.

MEHR INFOS UND TICKETS

Finden Sie auf der Website
www.markdorfopenair.de



A nighttime photograph of an outdoor concert. A large church with a tall, dark steeple is the backdrop. A stage is set up in front of the church, illuminated with warm orange and red lights. A band is performing on the stage, and a large crowd of people is visible in the foreground, mostly in silhouette. A street lamp is visible on the right side of the image.

Markdorf OpenAir

17.06.26 - Sportfreunde Stiller

18.06.26 - Capital Bra

19.06.26 - The Boss Hoss

20.06.26 - Heavysaurus

20.06.26 - SWR1 Pop + Poesie

www.markdorfopenair.de

Aktiv am Wirthshof

- Raus aus dem Kopf. Rein ins Leben.

Ganzheitliche Bewegungserlebnisse sind Schwerpunkt des ECHT nachhaltig zertifizierten Erlebnisanbieters aus Markdorf.

Unkompliziert vielfältig.

Neues ausprobieren und Altbewährtes wiederentdecken. Ganzjährig von Januar bis Dezember, draußen in der Natur und drinnen im gemütlichen Gymnastikraum laden wir mit vielfältigen Erlebnissen ein, in Bewegung zu kommen. Fast alle Angebote können spontan besucht werden, ohne Anmeldung, ohne Vorerfahrung.

Trends wie Nia oder Slow Jogging - oder einfach mal wieder eine Pilates-, Yoga- oder Fitnessstunde besuchen. Schwunggeräte ausleihen und unseren Reaktiv Walking Parcours erkunden oder die Region bei unseren Kräuterwanderungen und Naturerlebnissen entdecken.

Erlebnisse, die aus der Reihe tanzen.

Inspirierende Impulsvorträge und Workshops zu verschiedensten Themen - von Atmung bis Wildkräuterwissen. Bewegende Workshops und Kompaktkurse am Wochenende - von Kraulschwimmen bis Reaktiv Walking.

Kursplan der Woche

www.wirthshof-aktiv.de/kursplan

& besondere Erlebnisse:

www.wirthshof-aktiv.de/erlebnisse



Aktivtage und Vitalwochen zu jeder Jahreszeit: Yogatage, Der gesunde März, Raus an die frische Luft Wochen. Zertifizierte Gesundheitsprogramme mit Kassenzuschuss wie die Aktivwoche-Original oder Präventionskurse.

Genuss voll.

Eine Yogastunde ganz für sich allein und den besten Freunden? Stelle deine kleine Alltagsauszeit, deinen Vitaltag oder Aktivurlaub ganz nach deinem Geschmack zusammen. Und im Wirthshof Resort lässt sich dein Erlebnis wunderbar kombinieren mit einem Besuch in der Saunalandschaft, einem leckeren Essen im Restaurant, oder einem Schlemmerfrühstück vom Buffet.



WIRTHSHOF
AKTIV

DER WIRTHSHOF

Bleib in Bewegung. Bewegung ist Leben!

Wirthshof AKTIV

Steibensteg 10

88677 Markdorf

www.wirthshof-aktiv.de



Der Stotz Hof

Ein Lieblingsort zwischen Bodensee, Feldern und regionalen
Geschmackserlebnissen

Der Hof

Seit Generationen wächst auf dem Stotz Hof, was die Region am besten kann: richtig gutes Obst und Gemüse. Von Kürbis und Artischocke über Erdbeeren, Äpfel und Aprikosen: Auf rund 60 Hektar entsteht bei uns echte Vielfalt, die man schmeckt. Alles, was wir auf dem Stotz Hof ernten, wird mit Liebe verarbeitet: Ob unser handcrafted Cider, selbstgemachte Kuchen oder saisonale Gerichte – jeder Bissen erzählt die Geschichte unseres Hofes.

Café + Restaurant + Hofladen

Probieren, was hier wächst? Dann komm vorbei!

Starte den Tag mit einem leckeren Frühstück, gönne dir eine kleine Auszeit mit einem köstlichen Mittagessen oder genieße bei Kaffee und Kuchen das entspannte Hof-Ambiente.

Danach lohnt es sich, durch den Hofladen zu schlendern: Dort warten unsere eigenen Produkte und liebevoll ausgewählte Spezialitäten aus der Region.

Feldtafel

Die Feldtafel ist ein Abend voller Überraschungen, Gespräche und saisonaler Küche mitten in der Natur. Nach einer Hofführung mit Einblicken in nachhaltige Landwirtschaft und unserer Cider Herstellung nehmt ihr Platz an der langen Tafel im Feld und genießt mehrere Gänge aus der Hofküche und verkostet unseren hofeigenen Cider. Ein Abend, der Natur, Genuss und Gemeinschaft perfekt vereint.

Cidertastings

Wer noch tiefer in die Welt unseres Ciders eintauchen möchte, erfährt beim Cidertasting alles über Sorten, Herstellung und Geschmack – ein Erlebnis für alle Sinne.

Die Tastings finden jeden 1. und 3. Donnerstag im Monat um 13:00 Uhr statt, dauern 45–60 Minuten und kosten 14€ pro Person. Mit der Buchungsbestätigung eurer Unterkunft gibt es 10% Rabatt.

Anmeldung per E-Mail an info@derstotzhof.de erforderlich.

Öffnungszeiten Café + Hofladen

Mi - Sa: 9:00 - 18:00 Uhr, So + Feiertage: 10:00 - 16:00 Uhr
Montag & Dienstag: Ruhetag

Events 2026



Termine für Feldtafeln, After Work Partys, Tastings und mehr finden Sie unter www.derstotzhof.de

DER STOTZ HOF

Wirrensegele 6
88677 Markdorf- Ittendorf
ino@derstotzhof.de
www.derstotzhof.de





DER
STOTZ
HOF

Winter überm See

Skifahren, Langlaufen, Rodeln und Schneemänner bauen

Der „Höchsten“ trägt seinen Namen nicht ohne Grund, ist er doch mit 833m die höchste Erhebung in der Ferienlandschaft Gehrenberg-Bodensee und im Winter mit seiner nahezu unberührten Natur geradezu prädestiniert für Wintersport.

Langlauf-Loipen am Höchsten

Bis zu 21 km gespurte Langlaufloipen warten auf die ambitionierten Wintersportler.

Rote Schleife

3km - Rubacker - Homberg

Grüne Schleife

5km - Homberg - Limpach

Blaue Schleife

7km - Rubacker - Glashütten - Lichtenegg

Hinweis: Wenn es die Witterung erlaubt, wird eine 4 km lange Panorama-Loipe von Lichtenegg - Rappenfelsen - Krumbach zusätzlich gespurt.

Schneeschuhwalking

Wie beim Wandern setzt man beim Schneeschuhwandern einen Fuß hinter den anderen. Der Unterschied ist, dass die Füße bei einer Schneeschuhtour durch die breitere und längere Auflagefläche der Schneeschuhe mehr Fläche haben. Durch unberührtes verschneites Gelände erlebt man die Natur wie sie ist: wild, ursprünglich, hautnah.

Vorkenntnisse braucht es zum Schneeschuhwandern nicht. In unserer Ferienregion eignen sich der Höchsten 833 m und der Gehrenberg 754 m wunderbar für dieses Wintererlebnis.

Pudelmützenzeit

Für Kaltnasen und Schneesucher - die Pudelmützenzeit in der Ferienlandschaft

Unsere Winterregeln: Schneeflocken essen, Pudelmützen tragen, Schneeballschlacht machen & einen warmen Punsch trinken.

Wir bieten : Kleine, feine Winteraktivitäten für die ganze Familie rund um den Gehrenberg ohne Hektik und Trubel – Wintergenuss mit Seeblick.

Aktuelle Tipps + Veranstaltungen zur Winterzeit:
www.gehrenberg-bodensee.de

Rodeln

Familien mit Kinder haben viel Spaß beim Rodeln am Höchsten. Aber auch in Markdorf, am Fuße des Gehrenbergs, lässt es sich auf der „Panzerwiese“ (privat) gleich oberhalb der Stadt in Richtung Gehrenberg vortrefflich rodeln und Spaß haben.

Und das - mit etwas Wetterglück - mit traumhafter Fernsicht auf den See und die Alpen.



Schneelandschaft
© Florian Fahlenbock



Naturschutzgebiet Hepbacher-Leimbacher Ried
© Florian Fahlenbock



Wander- und Naturerlebnis Hepbacher-Leimbacher Ried

Der Naturlehrpfad umrundet den Drumlin „Mittelberg“ im südwesten der Raderacher Weiher. Drumlins sind Relikte der letzten Eiszeit, die vor ca. 10 000 Jahren endete. Damals zogen sich die Gletscher zurück und hinterließen große, elliptische Schutthügel. Viele Wasservögel, Amphibien und Insekten leben in den großflächigen Verlandungszonen des Südweihers. Auf der Westseite des Drumlins bilden krautige Pflanzen und Sträucher am Fuße der hohen Waldbäume den Waldmantel. Im Wald sind der

Schwarzspecht oder die Hohltaube zu hören. Weiter im Süden ist die Plattform am Biotopeich eine gute Beobachtungswarte. Das dahinterliegende Ried ist eines der letzten größeren Niedermoore des Bodenseegebietes. Hier wurde früher Torf gestochen.

Länge: 2km | 1 Stunde
Einstieg: Wanderparkplätze in Raderach

KLOSTER UND SCHLOSS SALEM

Erbe der Zisterzienser

Wie kaum ein historisches Ensemble ist Salem weitgehend im authentischen Zustand seit der Klosterzeit erhalten: Das gotische Münster mit seiner außergewöhnlichen Alabasterausstattung im frühklassizistischen Stil, der prachtvolle barocke Kaisersaal, das Appartement des Abtes, der ehemalige Speisesaal der Mönche, die Wirtschaftsgebäude und die Gärten führen die Gäste auf eine Zeitreise durch Jahrhunderte klösterlicher Kultur. Zusätzliche Highlights sind das Klostermuseum mit „Meisterwerken der Reichsabtei“ und das Feuerwehrmuseum mit seiner wertvollen Sammlung historischer Handdruckspritzen.



Staatliche Schlösser und Gärten Baden-Württemberg Kloster und Schloss Salem

Schlossverwaltung | 88682 Salem
Tel.: +49 7553 9165336
schloss@salem.de
www.salem.de

Öffnungszeiten

28. März bis 1. November 2026
Mo - Sa 9.30 - 18 Uhr
Sonn- und Feiertag: 10.30 - 18 Uhr
Täglich Führungen
(siehe hierzu auf der Website).
Führungen für Gruppen jederzeit
auf Voranmeldung möglich.

TETTANG

Bier, Barock und Bodenseeblick

Die ehemalige Residenzstadt der Grafen von Montfort zeichnen drei Schlösser, Hopfengärten im Umland und Elektrotechnik für den Weltmarkt aus.

Herrschaftliche Pracht

Das Neue Schloss zählt zu den bedeutendsten Palastarchitekturen um 1700 in Süddeutschland. Führungen April–Okt., Di–So zw. 11 und 17 Uhr zu jeder vollen Stunde, Treffpunkt Museumskasse, Südflügel, 1. OG.

Den Hopfen riechen

Der Hopfenpfad verbindet die Gasthäuser am Tettninger Bärenplatz mit dem Hopfengut No20. Elf Stationen sprechen von Landwirtschaft und den Protagonisten, die sich für Kultivierung und Qualität des Hopfens einsetzen. Tourenbeschreibung und Karte unter www.tettngang.de/hopfenpfad



Tourist Information Tettngang

Montfortplatz 2 | D-88069 Tettngang
Tel. +49 7542 510 500
tourist-info@tettngang.de
www.tettngang.de

Rundgang

Vom Dorf zur Residenzstadt

Die Entwicklung von Tettngang beeinflussten die Grafen von Montfort maßgeblich. Die Tour führt zu geschichtsträchtigen und geheimen Orten.

Am letzten Sonntag im Monat, 15:30 Uhr:
26. April, 31. Mai, 28. Juni, 26. Juli,
30. August, 27. September, 25. Oktober
2026

Treffpunkt: Am Torschloss,
Höhe Montfortstraße 41, Tettngang,
www.tettngang.de/fuehrungen

BIBELGALERIE MEERSBURG

**Wo Familien gerne reinkommen.
Und aus dem Staunen kaum mehr heraus.**

Kleine und große Entdecker können die Welt der Bibel mit allen Sinnen erleben: Im Nomadenzelt den Geschichten von damals lauschen. Mit den Händen ausprobieren, wie aus Korn Mehl wird.

Biblische Düfte riechen. Die Augen über kostbare Bibelseiten wandern lassen. In Musik, Kunst und Sprache Bibelspuren aufstöbern. Raum für Raum öffnet sich eine neue Themenwelt. Im Innenhof ein Bibel- und Kräutergarten.

Bibel-Erlebnis-Museum

(Öffentliche Führungen freitags 11–12 Uhr)
Erleben Sie interaktiv 3000 Jahre Bibelgeschichte und eine Vorführung an der Gutenberg-Druckerpresse.

Bibel- und Kräutergarten

(Öffentliche Führungen mittwochs 11–12 Uhr)
Unsere Expertinnen erklären die Verwendung biblischer Heilpflanzen. Entdecken, fühlen, riechen und schmecken Sie die Welt der Kräuter.



Bibelgalerie Meersburg Bibel-Erlebnismuseum

Kirchstraße 4 | 88709 Meersburg
Tel. +49 7532 5300
www.bibelgalerie.de

Öffnungszeiten

22. März bis 31. Oktober 2026
Dienstag bis Samstag
11 - 13 Uhr und 14 - 17 Uhr,
Sonn- und Feiertage 14 - 17 Uhr

Öffentliche Führungen
Termine unter www.bibelgalerie.de

NEUES SCHLOSS MEERSBURG

Zu Gast bei den Fürstbischöfen

Eindrucksvoll thront das Neue Schloss Meersburg über dem imposanten Blau des Bodensees.

Eine der originellsten Barockresidenzen hat seit ihrer Erbauung ab 1710 nichts von ihrer Schönheit eingebüßt und besticht noch heute durch ihre herrschaftliche Architektur und Ausstattung. Besonders das von Balthasar Neumann geplante und von Johann Caspar Bagnato vollendete Treppenhaus mit seinen Statuen und dem aufwändigen Deckengemälde ist sehenswert. Der Rundgang durch die Privaträume, Staatsappartements und den Spiegelsaal bietet interessante Einblicke in die Wohn- und Lebenskultur am Hofe der Fürstbischöfe von Konstanz im 18. Jahrhundert.

Einen perfekten Ausklang des Schlossbesuches bietet die Terrasse mit der barocken Gartenanlage, einem eleganten Lustpavillon und dem beeindruckenden Panoramablick weit über den Bodensee bis hin zu den Alpen.



Staatliche Schlösser und Gärten Baden-Württemberg

Neues Schloss Meersburg

Schlossplatz 12 | D-88709 Meersburg
Tel. +49 7532 807 94 10
info@neues-schloss-meersburg.de
www.neues-schloss-meersburg.de

Öffnungszeiten

23. März bis 1. November 2026
täglich 9.30 - 18 Uhr

Täglich Führung um 14 Uhr
Sonderführungen siehe Website.

SENF

DESTILLERIE



Hier wird das Wissen der Brennkunst seit Generationen leidenschaftlich weitergegeben. Entdecken Sie unsere regionalen Destillate – Obstbrände, Liköre, Dry Gin, Wodka, Single Malt Whisky oder den ersten Rum vom Bodensee. Lassen Sie sich entführen in unsere Welt der Gaumenfreuden und besuchen Sie unsere Erlebnis Destillerie für eine Verkostung.

Familie Senft



SENF DESTILLERIE
Dorfbachstrasse 10
88682 Salem-Rickenbach
www.senft-destillerie.de

ÖFFNUNGSZEITEN
Montag-Samstag
10:00–19:00 Uhr
Sonn- und Feiertage geschlossen

ERLEBNIS DESTILLERIE AM BODENSEE



Bodensee

Bauer



Entspannen und Genießen.
Unsere Angebote für die ganze Familie sind so vielseitig, wie die Natur, die uns umgibt.

- Ferienunterkünfte
- Hofläden
- Hofcafés/ Besenwirtschaften
- und vieles mehr



Bäuerliche Anbieter-
gemeinschaft am Bodensee
Telefon: 07771 - 9612 44-4
info@bodenseebauer.de

www.bodenseebauer.de

AUTO & TRAKTOR

— MUSEUM BODENSEE —



Ein spannendes Erlebnis für die ganze Familie.



NEU! Sonderschau
Groß & Klein

Erleben Sie eine faszinierende Zeitreise durch das städtische und ländliche Leben der letzten 100 Jahre. Überall gibt es etwas zu entdecken. Über 350 verschiedene Fahrzeuge glänzen um die Wette. Das angrenzende Restaurant Jägerhof bietet saisonale Gerichte für jeden Gaumen an.

88690 Uhdlingen-Mühlhofen · www.traktormuseum.de



Zeppelin Museum

Jubiläum
30
Jahre

Friedrichshafen | zeppelin-museum.de

Dein Ziel nach der Tour: Lehenhof Bioladen & Café



Montag bis Freitag: 8:00-18:30
Samstag: 8:00-16:00

Lehenhof Bioladen
Fieteweg 1
88693 Deggenhausertal

www.lehenhof-bioladen.de
bioladen@lehenhof.de
+49 7555 801 450
f Instagram Lehenhof Bioladen

Tipp: 194 Stufen...

... auf unseren Gehrenbergturm!

Was für eine Aussicht – dieser Aufstieg lohnt sich!

Holen Sie tief Luft und erklimmen Sie den im Jahr 1903 als „Großherzog-Friedrich-Warte“ errichteten Gehrenberg-Turm auf dem gleichnamigen Hausberg Markdorfs (754 m ü. M.).

Öffnungszeiten des Eingangstores

Der Gehrenbergturm ist ganzjährig geöffnet.

Das Eingangstor ist mit einem Dämmerungsschalter versehen. Von Sonnenaufgang bis Sonnenuntergang ist das Tor geöffnet. Von 22.00 Uhr bis 05.00 Uhr ist das Tor immer verschlossen. den Bodensee.







APRIL

04.04. OSTER-AKTION
18.04. MUSIKNACHT

MAI

10.05. DIXIE & FRIENDS
& VERKAUFSOFFENER SONNTAG
+ EINWEIHUNG BRUNNEN

20.05. MUSIK IM SCHLOSSHOF
MITTWOCHS 19:00 UHR, bis 02.09.
(AUSSER 27.05. + 17.06.)

JUNI

05. - 07.06. STADTFEST MARKDORF
17. - 20.06. MARKDORF OPEN-AIR

JULI

24. - 25.07. MARKDORF SPIRITS

SEPTEMBER

27.09. FLOHMARKT 2.0 MIT STREET FOOD

OKTOBER

13. - 17.10. KINDERTHEATER-FESTIVAL
MIT KINDERMEILE AM 16.+17.10.

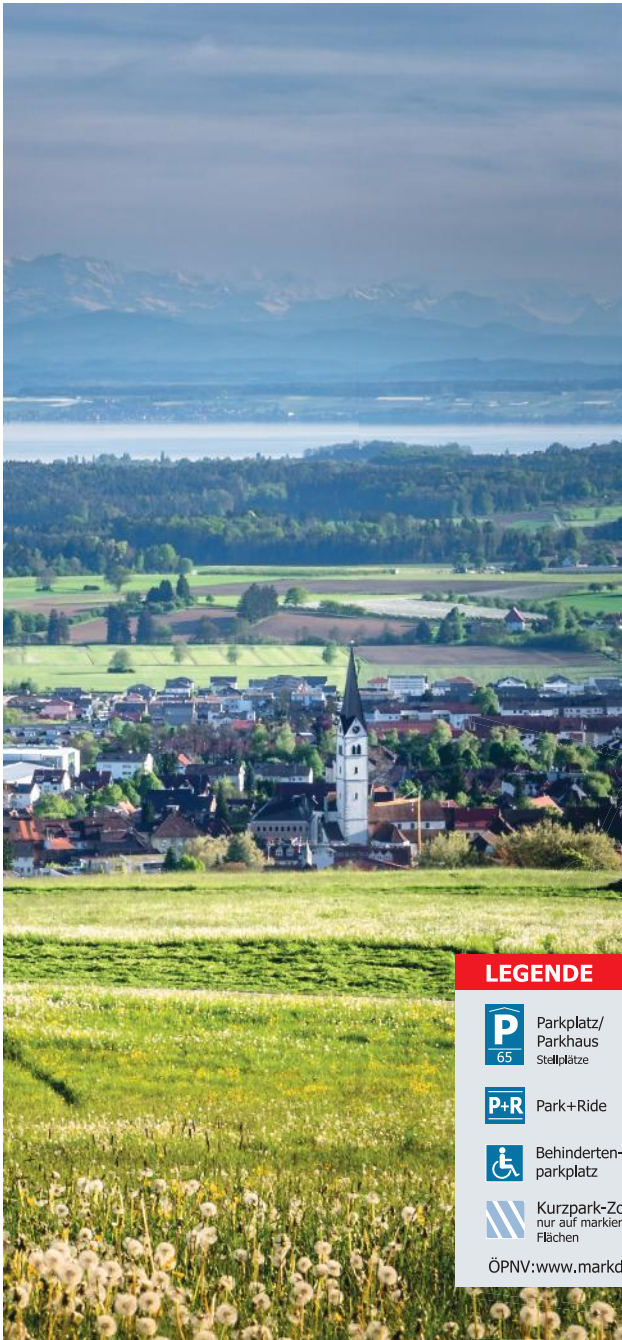
NOVEMBER

08.11. VERKAUFSOFFENER
SONNTAG VON 12-17 UHR
09.11. ELISABETHENMARKT

DEZEMBER

04. - 06.12 LICHTERWEIHNACHTSMARKT

Infos und weitere Details unter
www.meinmarkdorf.de



Markant. Lebendig.
Mit besten Aussichten.

MARKDORF

Familienfreundliche Stadt mit attraktiven
Einrichtungen und hohem Freizeitwert.

Einkaufsstadt - kostenloses Parken mit Parkschreibe
kostenlose E-Bike Ladestationen - historischer Altstadttrundgang

**Kostenlos Parken
in Markdorf-** bitte
beachten Sie die
Parkzeitbeschilderung
vor Ort.



LEGENDE

	Parkplatz/ Parkhaus Stellplätze		e-Auto Ladestation Zusätzliche E-Ladestationen im Wohngebiet Markdorf Süd am Angeplatz und im Gewerbegebiet Riedwiesen bei der Einmündung der Dornierstraße
	Park+Ride		Bushaltestelle
	Behinderten- parkplatz		e-Bike Ladestation
	Kurzpark-Zone nur auf markierten Flächen		

ÖPNV: www.markdorf.de

Wir freuen uns auf ihren Besuch!
www.markdorf.de





Allgemeine Buchungshinweise

Auf den Seiten unseres Gastgeberverzeichnisses stellen wir Ihnen Übernachtungsmöglichkeiten zur freien Auswahl. Sie können diese Angebote entweder direkt beim Vermieter buchen oder über die zentrale Tourist-Information der Tourismusgemeinschaft Gehrenberg-Bodensee e.V. in Markdorf. Die Tourist-Information ist immer nur vermittelnd tätig. Die Verträge, als Produkt dieser Vermittlung, kommen immer nur zwischen Gast und Gastgeber zustande.

Haftungen – gleich welcher Art – aus Vermittlungstätigkeit gegenüber dem Gast oder Gastgeber sowie gegenüber Veranstaltern, Leistungsträgern und Beförderungsunternehmen können von der Tourist-Information nicht übernommen werden.

Alle Abänderungen, Abbestellungen und Zahlungen sind vom Gast bzw. Veranstalter direkt mit dem Hotel oder Gastgeber zu regeln. Ausnahmen bedürfen einer vorherigen und schriftlichen Vereinbarung.

Alle Angaben im Anzeigenteil unseres Gastgeberverzeichnisses beruhen auf den uns vom Vermieter überlassenen Unterlagen, für deren Vollständigkeit keine Gewähr übernommen werden kann. Für Satzfehler und irrtümliche Auslassungen, veränderte Angaben sowie für Änderungen nach Drucklegung des Prospektes usw. übernehmen wir keine Haftung. Dieses Verzeichnis dient lediglich der Absatzförderung und Information. Aus falschen Angaben oder nicht erfüllten Leistungszusagen des jeweiligen touristischen Anbieters kann keine Schadensersatzpflicht gegenüber dem Ersteller dieses Prospektes abgeleitet werden.

Bei den in den Preistabellen aufgeführten Übernachtungskosten handelt es sich um reine Rahmenpreise; sie beruhen auf Angaben der Vermieter. Sie werden in der Regel ab 3 Tagen Aufenthalt berechnet. Bei kürzeren Aufenthalten wird meistens ein entsprechender Zuschlag erhoben; dasselbe gilt für Einzelzimmer.

Zimmerpreise sind inklusive Frühstück. Soweit nicht anders aufgeführt, beinhalten die Preise von Ferienwohnungen und -häusern Endreinigung, Nebenkosten und Wäsche.

Wie immer im Geschäftsleben geht es auch bei der Zimmerreservierung nicht ohne rechtliche Regelung. Eine vom Gast vorgenommene und vom Beherbergungsbetrieb akzeptierte Zimmerreservierung begründet zwischen beiden Parteien ein Vertragsverhältnis, den Gastaufnahmevertrag. Gastaufnahmebedingungen für Beherbergungsleistung (Empfehlungen des DTV)

§ 1 – Abschluss des Gastaufnahmevertrages

1. Der Gastaufnahmevertrag ist verbindlich abgeschlossen, wenn die Unterkunft bestellt und zugesagt oder kurzfristig bereitgestellt wird.
2. Die Buchung kann mündlich, schriftlich, telefonisch, per Telefax oder E-Mail erfolgen. Im Interesse der Vertragsparteien sollte die Schriftform gewählt werden.
3. Die Buchung erfolgt durch den buchenden Gast auch für alle in der Buchung mit aufgeführten Personen, für deren Vertragsverpflichtungen der buchende Gast wie für seine eigenen Verpflichtungen einsteht, sofern er eine entsprechende gesonderte Verpflichtung durch ausdrückliche und gesonderte Erklärung übernommen hat.

Vermittlung

1. Der Gast bietet dem Beherbergungsbetrieb, vertreten durch die Tourismusstelle/IRS als Vermittler, mündlich, schriftlich, telefonisch, per Telefax oder E-Mail den Abschluss eines Gastaufnahmevertrages an.

Mit der Buchungsbestätigung der Tourismusstelle/IRS, die diese als Vertreter des Beherbergungsbetriebes abgibt, kommt der Gastaufnahmevertrag zustande.

2. Im Interesse der Vertragsparteien sollte die Buchung schriftlich erfolgen.
3. Siehe oben 3.)

§ 2 – Leistungen, Preise und Bezahlung

1. Die vom Beherbergungsbetrieb geschuldeten Leistungen ergeben sich ausschließlich aus dem Buchungsangebot in Verbindung mit den Angaben aus dem Gastgeberverzeichnis.
2. Die im Gastgeberverzeichnis angegebenen Preise sind Endpreise und schließen alle Nebenkosten ein, soweit nichts anderes vereinbart ist. Gesondert anfallen und ausgewiesen sein können Kurtaxe sowie Entgelte für Leistungen, bei denen eine verbrauchsabhängige Abrechnung in der Buchungsgrundlage angegeben oder gesondert vereinbart ist (z. B. Strom, Gas, Wasser) sowie für Wahl- oder sonstige Zusatzleistungen. Haben die Vertragsparteien ausdrücklich eine verbrauchsabhängige Abrechnung oder Zusatzleistungen vereinbart (z. B. Bettwäsche, Endreinigung, Kaminholz), deren Inanspruchnahme dem Mieter freigestellt sind, sind diese Nebenkosten gesondert in Rechnung zu stellen.
3. Der vereinbarte Preis, einschließlich aller Nebenkosten, ist am Tage der Abreise fällig, soweit nicht etwas anderes vertraglich vereinbart ist.

§ 3 – Rücktritt

1. Der Abschluss des Gastaufnahmevertrages verpflichtet beide Vertragspartner zur Erfüllung des Vertrages, gleichgültig, für welche Dauer der Vertrag abgeschlossen ist. Ein einseitiger, kostenfreier Rücktritt seitens des Gastes von einer verbindlichen Buchung ist grundsätzlich ausgeschlossen.
2. Tritt der Gast dennoch vom Vertrag zurück, ist er verpflichtet, unabhängig vom Zeitpunkt und vom Grund des Rücktritts, den vereinbarten oder betriebsüblichen Preis einschließlich des Verpflegungsanteils zu zahlen. Der Inhaber des Beherbergungsbetriebes muss sich jedoch ersparte Aufwendungen, um die er sich nach Treu und Glauben zu bemühen hat, auf den Erfüllungsanspruch anrechnen lassen. Üblicherweise wird der Wert der ersparten Aufwendungen bei Übernachtung mit Frühstück pauschal mit 20%, bei Übernachtung mit Halbpension pauschal mit 30% bei Übernachtung mit Vollpension pauschal mit 40% und bei Vermietung einer Ferienwohnung oder eines Ferienhauses pauschal mit 10% bis 20% des Unterkunftspreises als angemessen anerkannt.
3. Der Inhaber eines Beherbergungsbetriebes hat nach Treu und Glauben eine nicht in Anspruch genommene Unterkunft anderweitig zu vermieten und muss sich das dadurch Ersparte auf die von ihm geltend gemachte Stornogebühr anrechnen lassen.
4. Dem Gast bleibt der Nachweis vorbehalten, dass dem Beherbergungsbetrieb kein oder ein wesentlich geringerer Schaden entstanden ist.
5. Die Rücktrittserklärung ist an den Beherbergungsbetrieb zu richten und sollte im Interesse des Gastes schriftlich erfolgen.
6. Der Abschluss einer Reiserücktrittskostenversicherung wird dringend empfohlen.

§ 4 – Kündigungsrecht

1. Ein Recht zur ordentlichen Kündigung besteht nicht.
2. Beide Vertragsparteien können das Vertragsverhältnis nach § 543 BGB bzw. unter den Voraussetzungen des § 569 BGB fristlos und außerordentlich aus wichtigem Grund kündigen.
3. Ein wichtiger Grund liegt für den Beherbergungsbetrieb insbesondere vor, wenn der Gast die Unterkunft vertragswidrig gebraucht (erhebliche Vertragsverletzung) oder die Hausordnung missachtet. Im Falle einer erheblichen Vertragsverletzung muss der Beherbergungsbetrieb dem Gast eine kurze Frist zur Abhilfe setzen oder abmahnen, es sei denn, diese ist nicht erfolgsversprechend oder es liegen ausnahmsweise Gründe vor, die einen Verzicht rechtfertigen. In diesem Falle kann der Beherbergungsbetrieb von dem Gast Ersatz der bis zur Kündigung entstandenen Aufwendungen und des entgangenen Gewinns verlangen (vgl. § 3 Abs. 2).
4. Der Beherbergungsbetrieb hat ferner ein Rücktrittsrecht bzw. ein Recht zur außerordentlichen Kündigung, wenn der Gast trotz vorheriger Mahnung die vereinbarten Zahlungen (Anzahlung, Restzahlung und Kaution) nicht fristgemäß leistet. In diesem Falle kann der Beherbergungsbetrieb von dem Gast Ersatz der bis zur Kündigung entstandenen Aufwendungen und des entgangenen Gewinns verlangen (vgl. § 3 Abs. 2).
5. Ein wichtiger Grund liegt für den Gast insbesondere vor, wenn der Beherbergungsbetrieb dem Gast nicht den vertragsmäßigen Gebrauch der Ferienwohnung/ des Ferienhauses gewährt.
6. Im Übrigen gelten die gesetzlichen Regelungen zum Recht der außerordentlichen, fristlosen Kündigung.

§ 5 – Mängel der Beherbergungsleistung

1. Der Beherbergungsbetrieb haftet für die ordnungsgemäße Erbringung der vertraglich vereinbarten Leistung.
2. Weist die gemietete Unterkunft einen Mangel auf, der über eine bloße Unannehmlichkeit hinaus geht, hat der Gast dem Inhaber des Beherbergungsbetriebes oder dessen Beauftragten den Mangel unverzüglich anzuzeigen, um dem Beherbergungsbetrieb eine Beseitigung der Mängel zu ermöglichen. Unterlässt der Gast diese Mitteilung, stehen ihm keine Ansprüche wegen Nichterfüllung der vertragsgemäßen Leistungen zu.

§ 6 – Pflichten des Gastes

1. Der Gast verpflichtet sich, die Unterkunft mitsamt Inventar mit aller Sorgfalt zu behandeln. Für die schuldhaft Beschädigung von Einrichtungsgegenständen, Unterkunftsräumen oder des Gebäudes sowie der zu der Unterkunft oder dem Gebäude gehörenden Anlagen ist der Gast ersatzpflichtig, wenn und insoweit sie von ihm oder seinen Begleitpersonen oder Besuchern schuldhaft verursacht worden ist.
2. In der Unterkunft entstehende Schäden hat der Gast, soweit er nicht selbst zur Beseitigung verpflichtet ist, unverzüglich dem Beherbergungsbetrieb oder der von diesem benannten Kontaktstelle (Hausverwaltung) anzuzeigen. Für die durch nicht rechtzeitige Anzeige verursachten Folgeschäden ist der Gast ersatzpflichtig.
3. In Spülsteine, Ausgussbecken und Toilette dürfen Abfälle, Asche, schädliche Flüssigkeiten und ähnliches nicht hineingeworfen oder -gegossen werden.

Treten wegen Nichtbeachtung dieser Bestimmungen Verstopfungen in den Abwasserrohren auf, so trägt der Verursacher die Kosten der Instandsetzung.

4. Bei eventuell auftretenden Störungen an Anlagen und Einrichtungen der Unterkunft ist der Gast verpflichtet, selbst alles Zumutbare zu tun, um zu einer Behebung der Störung beizutragen oder evtl. entstehenden Schaden gering zu halten.

5. Der Gast verpflichtet sich, die maximale Belegung einzuhalten. Überschreitet der Gast die im Beherbergungsvertrag vereinbarte maximale Belegungszahl, ist der Beherbergungsbetrieb zur außerordentlichen fristlosen Kündigung berechtigt. Der Gast hat dem Beherbergungsbetrieb in diesem Fall den vereinbarten oder betriebsüblichen Preis einschließlich des Verpflegungsanteils zu zahlen (vgl. § 3 Abs. 2).

Der Inhaber des Beherbergungsbetriebes muss sich jedoch ersparte Aufwendungen auf den Erfüllungsanspruch anrechnen lassen.

§ 7 – Rechtswahl und Gerichtsstand

1. Es findet deutsches Recht Anwendung.
2. Gerichtsstand für Klagen des Gastes gegen den Beherbergungsbetrieb ist ausschließlich der Sitz des Beherbergungsbetriebes.
3. Für Klagen des Beherbergungsbetriebes gegen Kaufleute, juristische Personen des öffentlichen oder privaten Rechts oder Personen, die keinen allgemeinen Gerichtsstand in Deutschland haben oder die nach Abschluss des Vertrages ihren Wohnsitz oder gewöhnlichen Aufenthaltsort ins Ausland verlegt haben oder deren Wohnsitz oder gewöhnlicher Aufenthaltsort zum Zeitpunkt der Klageerhebung nicht bekannt ist, wird der Sitz des Beherbergungsbetriebes als ausschließlicher Gerichtsstand vereinbart.

Klassifizierung der Beherbergungsbetriebe

Bitte beachten Sie, dass die Teilnahme an der Klassifizierung freiwillig ist. Häuser, bei denen keine Sterne vermerkt sind, haben sich an der Klassifizierung nicht beteiligt. Ein Rückschluss auf den Qualitätsstandard ist damit nicht verbunden.

Die jeweils angegebene Sternenzahl gilt zum Zeitpunkt der Drucklegung.

1. KLASSIFIZIERUNG VON HOTELS UND GRÖßEREN GÄSTEHÄUSERN NACH DEN BESTIMMUNGEN DES DEUTSCHEN HOTEL- UND GASTSTÄTTENVERBANDS (DEHOGA)

★ Unterkunft für einfache Ansprüche

Alle Zimmer mit Dusche/WC oder Bad/WC · Tägliche Zimmerreinigung · Alle Zimmer mit TV samt Fernbedienung · Tisch und Stuhl · Seife oder Waschlotion · Badetücher · Empfangsdienst · Dem Hotelgast zugängliches Telefon · Erweitertes Frühstücksangebot · Getränkeangebot im Betrieb · Depotmöglichkeit.

★★ Unterkunft für mittlere Ansprüche

Frühstücksbuffet · Leselicht am Bett · Internetzugang auf dem Zimmer oder im öffentlichen Bereich · Kartenzahlung möglich · Schaumbad oder Duschgel · Wäschefächer · Angebot von Hygieneartikeln (Zahnbürste, Zahncreme, Einmalrasierer etc.)

★★★ Unterkunft für gehobene Ansprüche

14 Stunden besetzte separate Rezeption, 24 Stunden erreichbar, zweisprachige Mitarbeiter (deutsch/englisch) · Sitzgruppe am Empfang, Gepäckservice · Getränkeangebot auf dem Zimmer · Telefon auf dem Zimmer · Haartrockner, Papiergesichtstücher · Ankleidespiegel, Kofferablage · Nähzeug, Schuhputzwerkzeuge, Waschen und Bügeln der Gästewäsche · Zusatzkissen und -decke auf Wunsch · Systematischer Umgang mit Gästebeschwerden

★★★★ Unterkunft für hohe Ansprüche

16 Stunden besetzte separate Rezeption, 24 Stunden erreichbar · Lobby mit Sitzgelegenheiten und Getränkeservice, Hotelbar · Frühstücksbuffet oder Frühstückskarte mit Roomservice · Minibar, 16 Stunden Getränke im Roomservice oder Maxibar auf jeder Etage · Sessel/Couch mit Beistelltisch · Bademantel, Hausschuhe auf Wunsch · Kosmetikartikel (z. B. Duschhaube, Nagelfeile, Wattestäbchen), Kosmetikspiegel, großzügige Ablagefläche im Bad, Heizmöglichkeit im Bad

★★★★★ Unterkunft für höchste Ansprüche

24 Stunden besetzte Rezeption, mehrsprachige Mitarbeiter · Wagenmeisterservice · Concierge, Hotelpagen · Empfangshalle mit Sitzgelegenheiten und Getränkeservice · Personalisierte Begrüßung mit frischen Blumen oder Präsent auf dem Zimmer · Minibar und 24 Stunden Speisen und Getränke im Roomservice · Körperpflegeartikel in Einzelflakons · Internet-Endgerät auf dem Zimmer auf Wunsch

· Safe im Zimmer · Bügelservice (innerhalb einer Stunde), Schuhputzservice · Abendlicher Turndownservice · Mystery-Guesting „Superior“ bezeichnet Spitzenbetriebe, welche deutlich mehr Punkte als in ihrer Kategorie erforderlich erreicht haben – erkennbar durch das „S“ hinter der entsprechenden Sternenzahl.

2. DTV-KLASSIFIZIERUNG PRIVATZIMMER FÜR FERIENHÄUSER, FERIENWOHNUNGEN UND PRIVATZIMMER

F / P★

Einfache und zweckmäßige Gesamtausstattung des Objektes mit einfachem Komfort. Die erforderliche Grundausstattung ist vorhanden. Altersbedingte Abnutzungen sind möglich.

F / P★★

Zweckmäßige und gute Gesamtausstattung mit mittlerem Komfort. Die Ausstattung ist in einem guten Erhaltungszustand und in solider Qualität.

F / P★★★

Wohnliche Gesamtausstattung mit gutem Komfort. Die Ausstattung ist von besserer Qualität, bei optisch ansprechendem Gesamteindruck.

F / P★★★★

Höherwertige Gesamtausstattung mit gehobenem Komfort. Ansprechende Qualität mit einem aufeinander abgestimmten Gesamteindruck.

F / P★★★★★

Erstklassige Gesamtausstattung mit exklusivem Komfort. Großzügiges Angebot in herausragender Qualität mit sehr gepflegtem, außergewöhnlichem Gesamteindruck.

Impressum

Herausgeber:

Tourismusgemeinschaft Gehrenberg-Bodensee e.V.

Marktstraße 1, 88677 Markdorf

Gestaltung: Sarah Beatrice Auer

Fotos: Florian Fahlenbock, Samuel Rist, Michael Gunz, Björn

Hänssler, Achim Mende, Obsthof Steffelin, Michael Utz,

Reinhold Köfer, Kulturhaus Mühle, Markdorf Marketing e.V.,

Archiv Tourismusgemeinschaft Gehrenberg-Bodensee e.V., u.a.

Druck: Druckhaus Müller, Langenargen

Alle Angaben ohne Gewähr!

Markdorf
 Zentrale Tourist-Information
 Marktstr. 1 | 88677 Markdorf
 Tel. +49 7544 500 290
 info@gehrenberg-bodensee.de
 www.gehrenberg-bodensee.de

&

Bermatingen

Tourist-Information
 Salemer Str. 1 | 88697 Bermatingen
 Tel. +49 7544 9502 13
 poststelle@bermatingen.de
 www.bermatingen.de

Deggenhausertal

Tourist-Information
 Rathausplatz 1 | 88693 Deggenhausertal
 Tel. +49 7555 9200 13
 touristinfo@deggenhausertal.de
 www.deggenhausertal.de

Oberteuringen

Tourist-Information
 St.-Martin-Platz 9 | 88094 Oberteuringen
 Tel. +49 7546 299 25
 tourist-info@oberteuringen.de
 ww.oberteuringen.de



essanelle
 Ihr Friseur

Muscle Club **MC Shape**
 Fit. Gesund. Attraktiv.

LUDWIG
 BAR CAFE & RESTAURANT



30%-70% **Wolfram S**
 MÄNNERMODE

mister.lady

MARCO
markt/mode

und vieles mehr...!

Proma Öffnungszeiten
 Montag-Freitag: 09:00–22:00
 Samstag-Sonntag: 09:00–17:00
 Die Öffnungszeiten der Geschäfte können von den ProMa
 Öffnungszeiten abweichen!

Vier Orte - ein Urlaubsziel!

Tourismusgemeinschaft Gehrenberg-Bodensee e.V.
www.gehrenberg-bodensee.de

