



HunterDouglas 
Architectural

Diseño e innovación en sistemas de control solar y fachadas

HUNTER DOUGLAS CHILE



Hunter Douglas Chile S.A. fue constituida el 4 de Junio de 1965. La empresa posee una planta industrial en San Bernardo donde emplea a más de 400 personas, además tiene oficinas comerciales y un Showroom en Santiago donde trabajan alrededor de 35 personas.

En Chile, la empresa fabrica y comercializa una variada gama de productos de terminaciones para la arquitectura y construcción como revestimientos de fachadas, productos de control solar y cielos modulares en diversas materialidades tales como madera, metal, textiles entre otros, conocidos bajo la marca Hunter Douglas.

Bajo esta marca también comercializa variados productos de cubreventanas como persianas horizontales metálicas y de madera, cortinas celulares Duette, Silhouette, Luminette, Roller y toldos arquitectónicos.

In Chile Hunter Douglas Chile S.A. was constituted the 4th of July, 1965. The company has an industrial plant in San Bernardo, where more than 400 people are employed. It also has commercial offices and a Show Room in Santiago, where approximately thirty-five people work.

In Chile the company produces and commercializes a great variety of finishing products for architecture and construction, such as facade exterior coverings, sun-control products and modular ceiling systems of wood, metal, textiles and others, all known under the Hunter Douglas brand.

Under the these same brand, various window covering and shading products are commercialized as for example metal blinds, Duette honeycomb shades, Silhouette, Luminette and Roller, to name a few, as well as architectural fabric-sunshades.



HISTORIA

Hunter Douglas es líder mundial en productos arquitectónicos. Nuestra tradición de llevar soluciones innovadoras al mercado nos hace una empresa idónea para una amplia gama de productos de revestimiento para interiores y exteriores, cielos falsos y soluciones de control solar. Continuamente estamos buscando, probando y desarrollando nuevos conceptos y productos que nos permitan cumplir con normas cada vez más exigentes, y ser al mismo tiempo una influencia positiva en el mundo del diseño, la arquitectura y la sustentabilidad de las edificaciones. A partir de la especificación trabajamos con arquitectos, diseñadores y constructores con el fin de manejar la luz, el calor y la acústica. Nuestra experiencia en la personalización, fabricación, instalación y soporte técnico ofrecen excelentes productos con nuestro sello de diseño, rendimiento y durabilidad excepcional.

Control Solar: Diseño, funcionalidad y confort

Hunter Douglas entrega a los arquitectos los conocimientos y la experiencia necesaria para integrar los sistemas de control solar al diseño de sus proyectos y colaborar tanto en la mejora de la estética de las fachadas, como en proporcionar una protección altamente eficaz. Los edificios modernos cuentan con un diseño de aislamiento muy eficaz y tienen baja necesidad de calefacción, sin embargo, el aumento de calor causado por el asoleamiento, crea una necesidad de refrigeración mayor para asegurar la comodidad térmica de los ocupantes del mismo. Mediante la integración de las soluciones de control solar de Hunter Douglas para edificios, se puede optimizar adecuadamente la eficiencia energética y el confort visual de los usuarios.



Hunter Douglas is a world leader in architectural products. Our tradition of providing innovative solutions makes us an ideal company for a wide range of interior and exterior lining, accessible ceilings and sun control solutions. We are constantly seeking out, testing and developing new concepts and products that allow us to meet increasingly demanding standards and have a positive influence on the world of design, architecture and building sustainability. Starting from the specifications, we work with architects, designers and builders to manage light, heat and acoustics. Our experience in customization, manufacturing, installation and technical support allows us to offer excellent products with our trademark design, performance and exceptional durability.

Sun Control: Design, Functionality and Comfort

Hunter Douglas shares its knowledge and experience with architects so that they can integrate sun control systems into their projects. We work with them to improve the aesthetics of façades and provide highly efficient protection. Modern buildings have very effective insulation design and a low need for heating, but sun exposure creates a greater need for cooling in order to ensure that occupants will be comfortable. Hunter Douglas sun control solutions for buildings optimize energy efficiency and visual comfort.



HUNTER DOUGLAS, UN MUNDO DE INNOVACIÓN

HUNTER DOUGLAS, A WORLD OF INNOVATION

132
COMPAÑÍAS / COMPANIES



86
PLANTAS DE ENSAMBLAJE
ASSEMBLY OPERATIONS

47
PLANTAS
MANUFACTURERAS
MANUFACTURING
OPERATIONS

23.500
EMPLEADOS EN TODO EL MUNDO
EMPLOYEES WORLDWIDE

100
PAÍSES / COUNTRIES

Hunter Douglas es líder mundial en la manufactura de productos para la arquitectura, incluyendo innovadores sistemas de cubreventanas, control solar, muros, cielos y de fachadas. Algunos de nuestros principales productos:

- Cortinas roller y marcos de tela fija
- Persianas venecianas exteriores
- Un amplio rango de sistemas de sombreado para ventanas
- Sistemas de sombreado automatizados y a medida
- Cielos falsos
- Paneles para muros
- Fachadas Terracota NBK
- Fachadas Quadroclad de Metal
- Paneles de resina 3form

PRESENCIA DE HUNTER DOUGLAS EN LATINOAMÉRICA

Operaciones Hunter Douglas Latinoamérica:

- Argentina, desde hace 25 años.
- Brasil, desde hace 50 años.
- Chile, desde hace 55 años.
- Colombia desde hace 60 años.
- México, desde hace 40 años.

RED DISTRIBUCIÓN EXPORTACIONES HUNTER DOUGLAS LATINOAMÉRICA

Bolivia, Costa Rica, Guatemala, Honduras, Nicaragua, Panamá, Paraguay, Perú, República Dominicana, Uruguay, Venezuela.

Hunter Douglas is a world-leading manufacturer of architectural products, including innovative window-coverings, sun-control solutions, ceilings and walls, and façade systems. Key products include:

- Roller shades and screen fabrics
- Venetian blinds
- A wide range of FR window shading systems
- Automated and specialty shading systems
- Suspended ceilings
- Wall panels
- NBK Terracotta Façades
- Quadroclad Metal Façades
- 3form Resin panels

HUNTER DOUGLAS' PRESENCE IN LATIN AMERICA

Hunter Douglas Operations Latin America:

- Argentina, for 25 years.
- Brasil, for 50 years.
- Chile, for 55 years.
- Colombia for 60 years.
- México, for 40 years.

EXPORTS DISTRIBUTION NETWORK HUNTER DOUGLAS LATINOAMÉRICA

Bolivia, Costa Rica, Guatemala, Honduras, Nicaragua, Panamá, Paraguay, Perú, República Dominicana, Uruguay, Venezuela.



NUESTRA FUNDACIÓN

Hunter Douglas se construyó en base al aluminio reciclado. En 1940, Henry Sonnenberg, fundador de la compañía, cambió su país de residencia de Holanda a Estados Unidos, lugar donde fundó Douglas Machinery Corporation. Unos años después, comenzó a colaborar con el inventor Joe Hunter, quien recientemente había inventado una máquina continua para fundir y laminar aluminio a partir de chatarra. Este descubrimiento dio paso a la producción de persianas de aluminio.

OUR FOUNDING

Hunter Douglas was built on recycled aluminum. In 1940, company founder Henry Sonnenberg moved to America from Holland and founded the Douglas Machinery Corporation. A few years later, he began a critical collaboration with inventor Joe Hunter, who had invented a casting machine that could convert scrap aluminum into ultra-hard alloys.



DESARROLLO DE CIELOS

Basados en este sistema único de fundición de aluminio y en el desarrollo de sistemas de laminado y estampado, Henry y Joe fueron pioneros en el desarrollo de persianas venecianas de aluminio, y en conjunto crearon la compañía Hunter Douglas tal como la conocemos el día de hoy. En 1962, la compañía comenzó la fabricación de cielos metálicos lineales, creando un sistema estándar que hoy ha evolucionado y ha generado una completa gama de productos para proyectos de todo tipo.

CEILING DEVELOPMENT

Based on this unique casting machine and developments of roll-forming and stamping equipment, Henry and Joe pioneered the development of the aluminum venetian blind, and jointly created Hunter Douglas as we know it today. In 1962, Hunter Douglas introduced linear metal ceilings, creating a standard system that today has evolved into a complete range of products for projects of all types.



PRESENCIA MUNDIAL

Actualmente, una parte importante de las operaciones de Hunter Douglas continúan focalizadas en el reciclaje de aluminio, con una planta de reciclaje, un horno de fundición y un continuous caster en Rotterdam, Holanda. Desde allí, la compañía opera plantas de fabricación y distribución en más de 100 países, con instalaciones en miles de proyectos en todo el mundo.

WORLDWIDE PRESENCE

Today, a significant part of Hunter Douglas' business remains dedicated to recycled aluminum, with a recycling facility, smelter, and continuous caster in Rotterdam, Holland. From that base, the company operates fabrication and distribution facilities in over 100 countries, with installations in thousands of projects around the world.



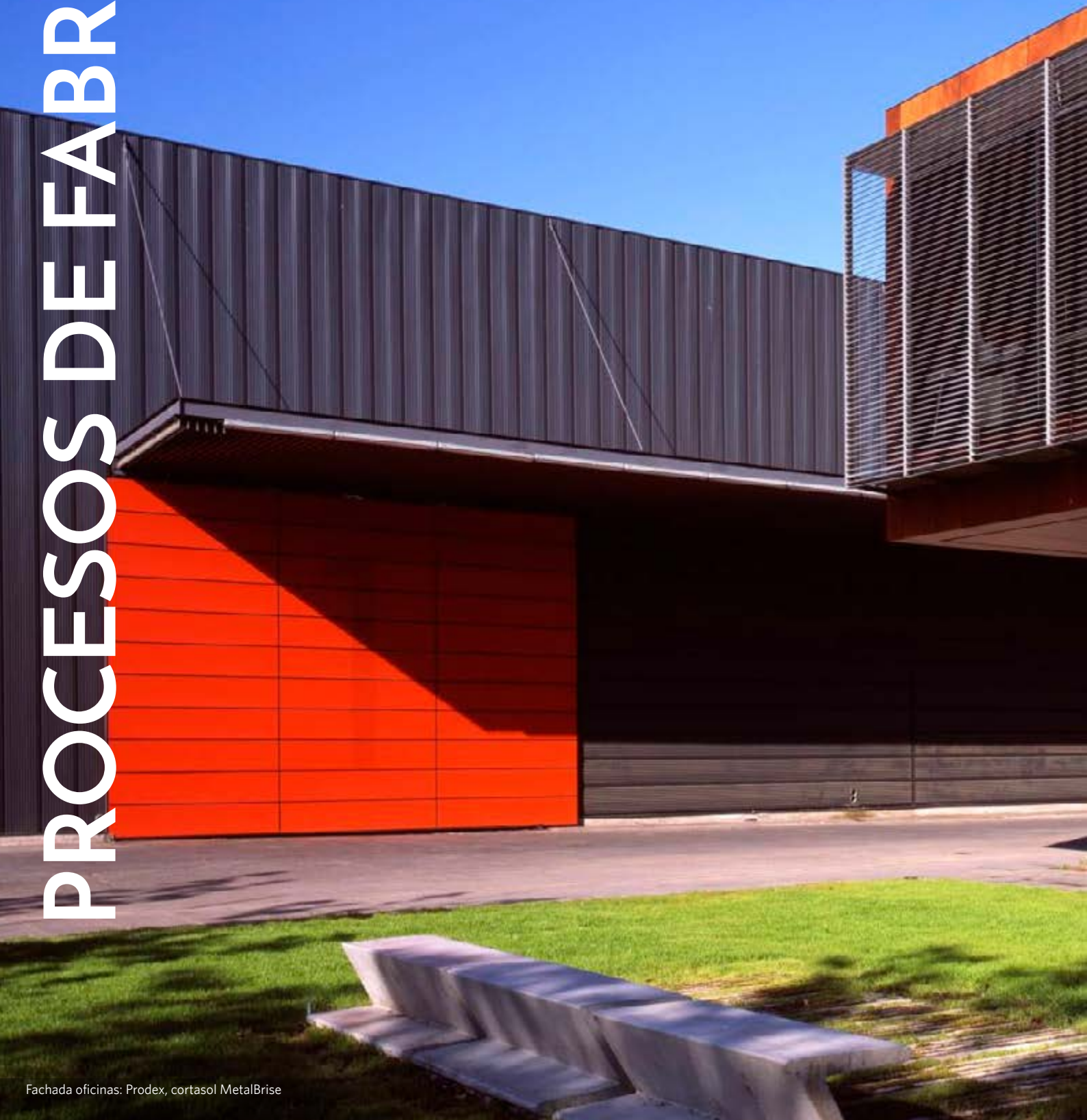
SUSTENTABILIDAD

Hunter Douglas está a la vanguardia del desarrollo de ideas para productos sustentables. Buscamos simplificar el ensamblaje, la mejora de los procesos de producción y la eliminación de residuos, así como la reducción de la mantención de nuestras propias operaciones. Al mismo tiempo, somos socios de organizaciones tales como USGBC (U.S. Green Building Council) y GBI (Green Building Initiative) para generar un impacto positivo en todas las fases de la industria de la construcción.

SUSTAINABILITY

Hunter Douglas stands at the forefront of developing sustainable product concepts. We seek to simplify assembly, improve production processes, eliminate waste and reduce maintenance within our own operations, while also partnering with organizations such as the USGBC and GBI to make an impact on all phases of the building industry.

PROCESOS DE FABRICACIÓN







QuadroClad curvo

FABRICACIÓN

En Hunter Douglas Chile se encuentra una de las plantas productivas más grandes del mundo, con una superficie total de 30.000 m² construida. Se fabrican más de 500 productos en diferentes materialidades (metal, madera, resina) para ser utilizados en fachadas, cielos o elementos de control solar.

MANUFACTURING

Hunter Douglas Chile has one of the world's largest production plants, with a total built surface of 30,000 m². Over 500 products are manufactured at this site, including items made of metal, wood and resin that are used for façades, ceilings and sun control elements.



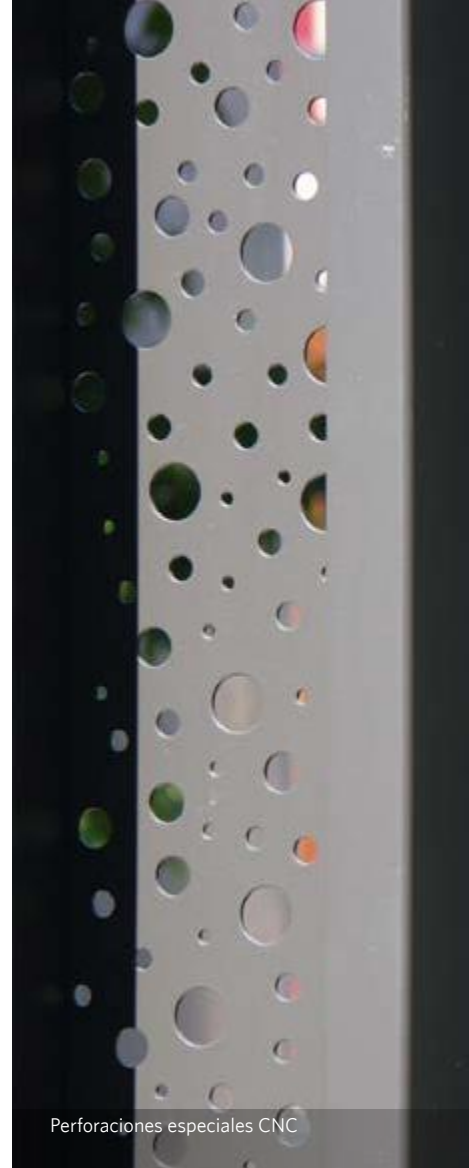




Cortasol Fins Chroma



ScreenPanel paramétrico



Perforaciones especiales CNC



Wovin Wall fachada (izquierda), ScreenPanel acero corten (derecha)



MOCK UP - CUSTOMIZACIÓN

Hunter Douglas Chile, desde su área de innovación, brinda soporte técnico personalizado en el desarrollo de muestras especiales y la elaboración de Mock-Ups a escala arquitectónica para proyectos de diversa complejidad.

Con el fin de asegurar que tanto la solución técnica como el acabado estético final del producto instalado, cumpla con nuestros estándares internacionales, el departamento de ingeniería y desarrollo estudia caso a caso los requerimientos y desafíos de diseño en conjunto con arquitectos y diseñadores.

Para su resolución, se aplican tecnologías de vanguardia en diseño 3D y visualización (BIM, diseño paramétrico / algorítmico), desarrollo de cálculo estructural mediante software de elementos finitos y la materialización mediante procesos industriales avanzados de CNC, fabricación digital y powder coating entre otros.

MOCK UP - CUSTOMIZATION

Hunter Douglas Chile's innovation area provides customized technical support for the development of special samples and architectural scale mock-ups for projects of varying degrees of complexity.

In order to ensure that both the technical solution and final aesthetic finish of the installed product meet international standards, the engineering and development department studies design requirements and challenges on a case-by-case basis with architects and designers.

Cutting-edge 3D design and visualization technologies (BIM, parametric / algorithmic design), development of structural calculation using finite element software, and materialization through advanced industrial CNC, digital manufacturing and powder coating processes are applied to address any challenges that arise.

LÍNEAS DE PRODUCTOS







Cielo 300C perforación especial

CIELOS MODULARES DECORATIVOS

Bandejas de cielos modulares diseñados para uso interior, son de máxima registrabilidad, pueden ser perforados, lo que les agrega propiedades acústicas. Fabricados en madera o metal, son compatibles con diversos sistemas de luminarias y elementos de aire acondicionado.

Los cielos lineales son diseñados tanto para uso interior como exterior, de formatos y largos variables que se adaptan a los requerimientos del proyecto. Pueden ser lisos, microperforados y de metal desplegado. Se caracterizan por su planitud lo que les otorga una perfecta terminación.

Hunter Douglas tiene la representación de los cielos modulares Armstrong, entre los que se cuentan los cielos de fibra mineral que son acústicos, registrables y de fácil instalación.

MODULAR DECORATIVE CEILINGS

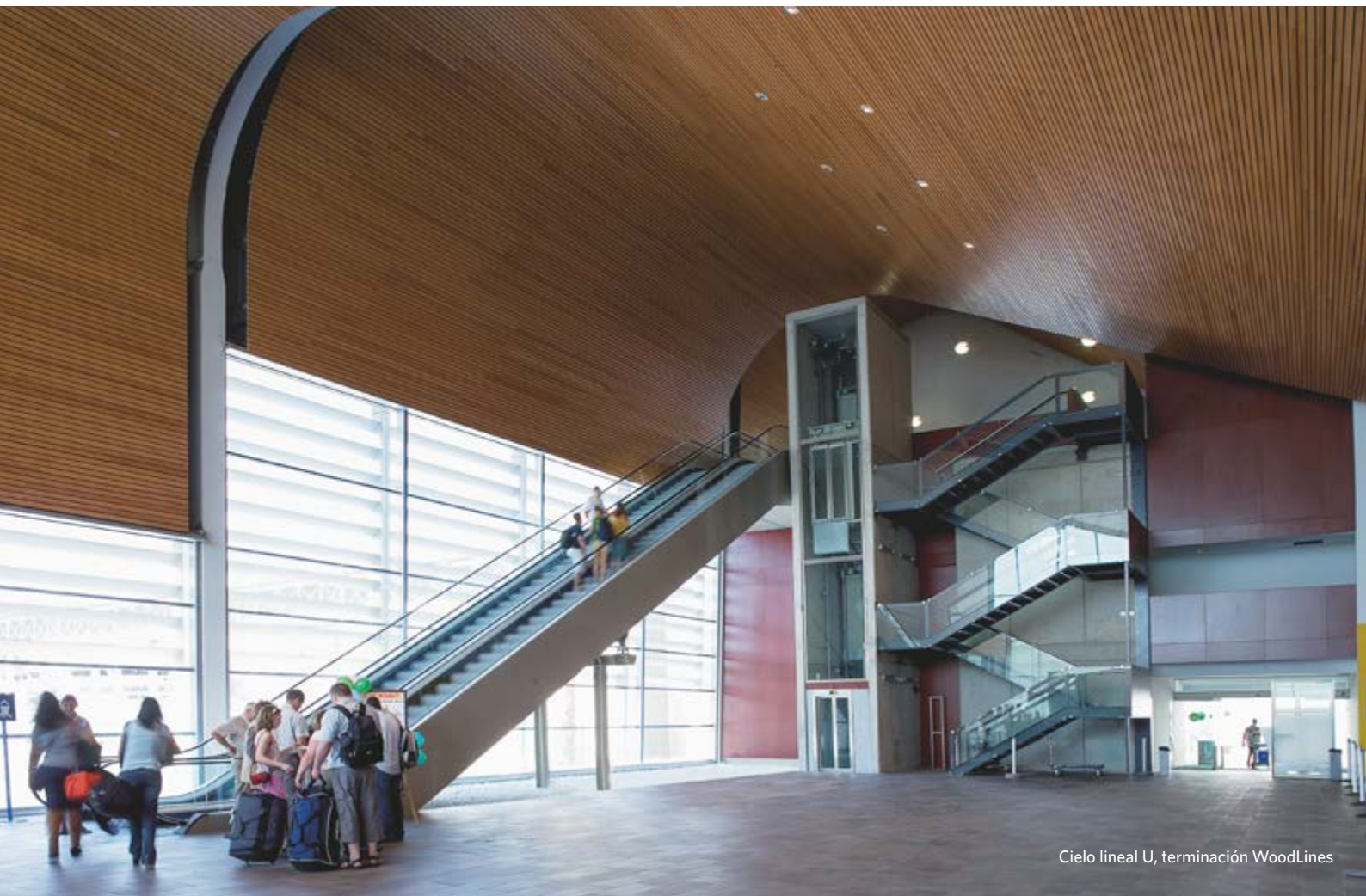
The modular ceiling systems designed for interior use, are readily de-mountable, and can be perforated, which adds acoustic properties. Fabricated in wood or metal, they are compatible with many lighting and air-conditioning systems.

The linear ceiling systems are designed for both interior and exterior use, and are available in various formats and lengths, all of which are adapted to the requirements of the project. They can be smooth, micro-perforated and in stretch metal, and are characterized by their flatness that allows for perfect construction.

Hunter Douglas has de representation of the Armstrong modular ceilings, which include mineral fiber ceilings, which are acoustic, recordable and easy to install.



Cielo MetalScreen



Cielo lineal U, terminación WoodLines



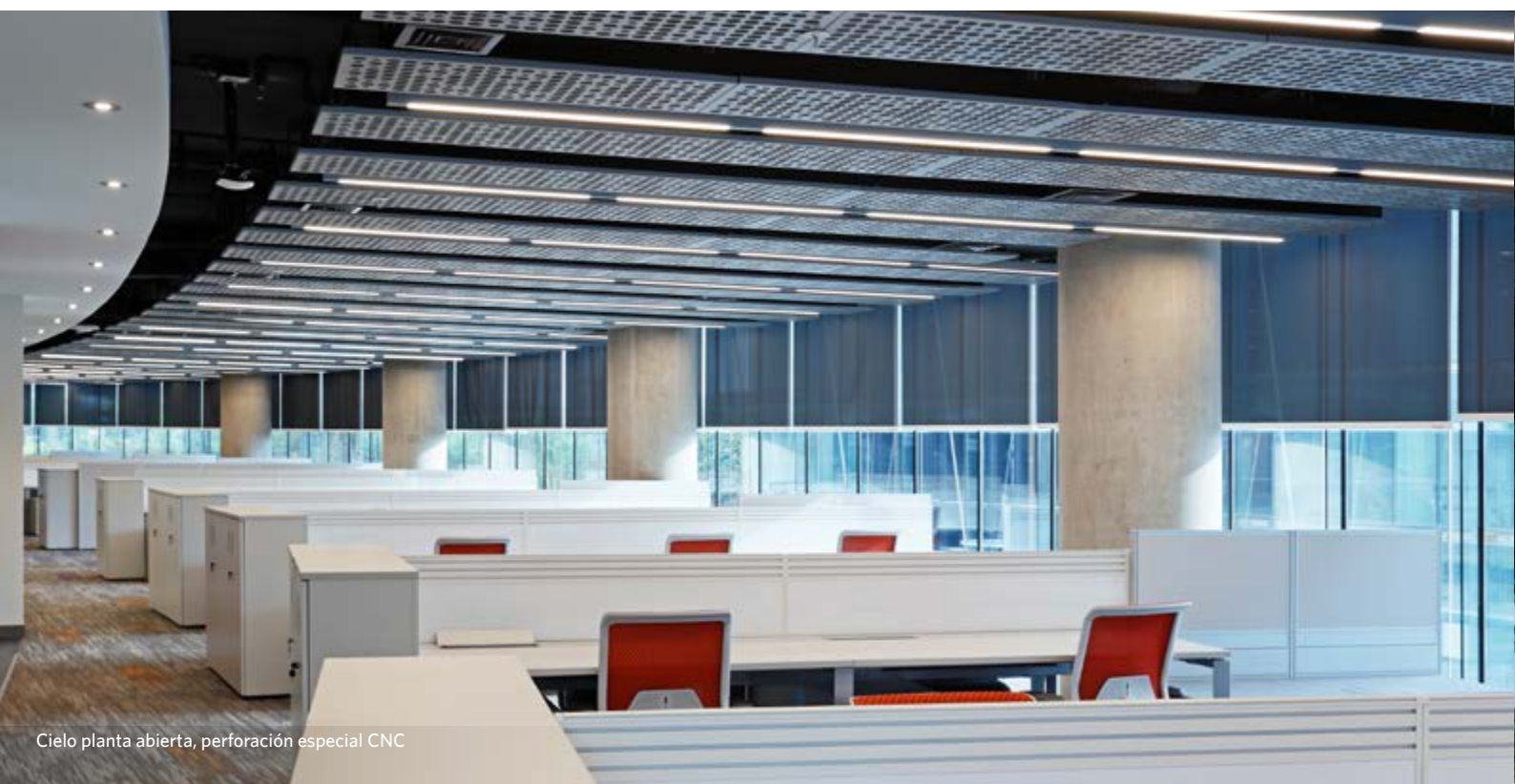
Cielo HeartFelt



Cielo WoodLines



Cielo Natura ranurado



Cielo planta abierta, perforación especial CNC





Cielo MetalScreen



Cielo HeartFelt, cielo MetalScreen



Cielo MetalScreen



Cielo MetalScreen



ScreenPanel perforado temático

REVESTIMIENTOS DE FACHADAS

Hunter Douglas en su línea tradicional de fachadas, ofrece paneles fabricados en variados formatos y largos, en diversas materialidades como aluminio, acero corten, cobre, zinc, terracota y chapas naturales de madera Prodema. Estos están diseñados para revestir fachadas, otorgándole al arquitecto la herramienta para imprimir el carácter distintivo a su obra.

FAÇADE CLADDING SYSTEMS

Hunter Douglas through its traditional line of façades, offers panels, fabricated in various formats and lengths, and in many materials such as aluminum, corten steel, copper, zinc, terracotta and natural wood veneers Prodema. They are designed to clad exterior facades, providing the architect with the tools to imprint a distinctive character to his building.





Cortasol StripScreen perforado

CUSTOMIZACIÓN DE FACHADAS

Soluciones con productos de alta tecnología, los que están diseñados para revestir el edificio otorgándole al arquitecto la herramienta para imprimir, el carácter distintivo a su proyecto.

A partir de la especificación trabajamos con arquitectos, diseñadores y constructores con el fin de manejar la luz, el calor y la acústica. Nuestra experiencia en la personalización, fabricación, instalación y soporte técnico ofrece excelentes productos con nuestro sello de diseño, rendimiento y durabilidad excepcional.

CUSTOMIZATION OF FAÇADES

Solutions with products of high technology, which are designed to for building façades, giving the architect tools to give a distinctive character to each project. From the specification we work with architects, designers and constructors in order to handle light, heat and acoustics. Our experience in customization, manufacturing, installation and technical support offers excellent products with our seal of design, performance and exceptional durability.







Revestimiento GeoClad

GEOCLAD FACHADAS

La línea de productos GeoClad ha sido diseñada para el recubrimiento de fachadas, revestimientos interiores, cielos y techumbres entregando una imagen única, dinámica y customizada. GeoClad permite crear paneles con geometrías variables y únicas que pueden ser instalados de forma horizontal o vertical con la posibilidad de combinar paneles de distintas geometrías. Este producto permite que el arquitecto diseñe en conjunto con el área de especificación de Hunter Douglas la geometría de los paneles posibilitando que el resultado posea texturas únicas en la aplicación para la cual se está proyectando.

GEOCLAD FAÇADES

The GeoClad product line has been designed for cladding facades, interior cladding, skies and roofs providing a unique, dynamic and customized image. GeoClad allows you to create panels with variable and unique geometries that can be installed horizontally or vertically with the possibility of combining panels of different geometries. This product allows the architect to design, together with the Hunter Douglas specification area, the geometry of the panels allowing the result to have unique textures in the application for which it is being projected.





Cortasol cenital Aerowing

QUIEBRAVISTAS Y CORTASOLES

Fabricados en madera o metal, constituyen una de las líneas de producto más innovadoras, diseñados para dar una eficiente solución a la real problemática del control solar.

Utilizados como segunda piel de los edificios, pueden ser fijos o móviles, en forma manual o motorizada. Controlan la entrada de los rayos solares a los recintos, otorgando un mayor confort y ahorro energético.

SCREENS AND SUNSHADES

Fabricated in wood or metal, these constitute one of the more innovative products, designed to give an efficient solution to the real sun-control problem. Used as a building's second skin, these can be fixed or movable, either manually or automatically. They control the amount of solar radiation, enabling both thermal comfort and a unique building aesthetic.





Panel fachada SL - 500

CUBIERTAS Y TEJAS METÁLICAS

Paneles metálicos, con una amplia gama de opciones en formas, curvas y colores. Se fabrican en varios tipos de materiales como cobre, zinc, entre otros. Pueden tener las fijaciones a la vista u ocultas y con largos dados por el transporte o aplicaciones de largos variables según la aplicación.

ROOFING AND METAL TILES

Metallic panels in a wide range of forms and curve options. These are manufactured in a variety of materials such as copper, zinc and others. The fixings can be either exposed or hidden, and the lengths are determined by the transport or continuous length application with on site panel forming.



Cubierta curva CD 460, fachada panel CD 408



Paneles divisorios 3form Chroma Clear

3form

Son paneles y revestimientos translúcidos con un alto nivel de diseño, en distintos espesores y colores. Con módulos de 1.220 x 2.440 ó 3.050 mm, y los espesores van desde 1,6 mm hasta 50 mm, según los requerimientos del proyecto.

Las principales líneas de productos son:

-Varia: Son de ecoresina, un material durable y amigable con el medio ambiente, debido a que posee un 40% de material reciclado, y es 40 veces más resistente que el vidrio al impacto. Encapsulan diversos elementos, como aros de bambú, piedras de río, pastos, y otros, transformando materiales orgánicos en un elemento estéticamente sofisticado y moderno.

-Chroma: Ideales para uso al exterior. De superficie sólida, con colores luminosos. Disponible en una amplia paleta de colores, ofrecen un sin número de posibilidades. Con iluminación artificial o natural entregan un color radiante. Su superficie es renovable después de un tiempo de uso, y vuelve a quedar como nuevo.

Se puede aplicar en dormitorios, oficinas, accesos, separadores de ambientes, cielos, retroiluminaciones, mobiliario, puertas, barandas, entre otras variadas aplicaciones. La línea de revestimientos 3form se denomina Studio. Amplia gama de alternativas: Wovin Wall, Wave Wall, Edge, Profile, Ditto y la línea Shapes. Cada uno de estos revestimientos incluye los herrajes y accesorios, con el fin de que la instalación sea muy simple.



Panel divisorio 3form Chroma



Panel divisorio curvo 3form Organics, cielo 300 C perforado

A large building facade featuring a grid of colorful, translucent panels in shades of blue, green, and yellow. The panels are arranged in a pattern that creates a vibrant, multi-colored effect. The building is situated near a body of water with several boats docked. The word "Liverpool" is visible on the left side of the building.

Liverpool

Cortasol AeroScreen con paneles 3form Chroma Color

3form

These translucent panels and linings with a high level of design are available in varying thicknesses and colors. Hunter Douglas offers 1,220 x 2,440 and 3,050 mm modules and thicknesses that range from 1.6 mm to 50 mm depending on the project requirements.

The main product lines are:

-Varia: These items are made of ecoresin, a durable, environmentally-friendly material made of 40% recycled material that is 40 times as resistant to impact as glass. These products cover various elements, such as bamboo rings, river stones and grasses, making organic materials an aesthetically sophisticated and modern element.

-Chroma: Ideal for exterior use, these items have a solid surface and come in luminous colors. They are available in a wide range of colors, offering innumerable possibilities. They provide radiant color with artificial or natural life. The surface can be renewed after a period of use, after which it looks like new.

These products can be used in bedrooms, offices, entryways, room dividers, ceilings, backlighting, furniture, doors, railings and other applications. The 3form line is called Studio and includes a wide range of options, Wovin Wall, Wave Wall, Edge, Profile, Ditto and the Shapes line. Each of these linings includes fittings and accessories that simplify installation.



MATERIALIDADES







StripScreen acero corten perforado

MATERIALIDADES

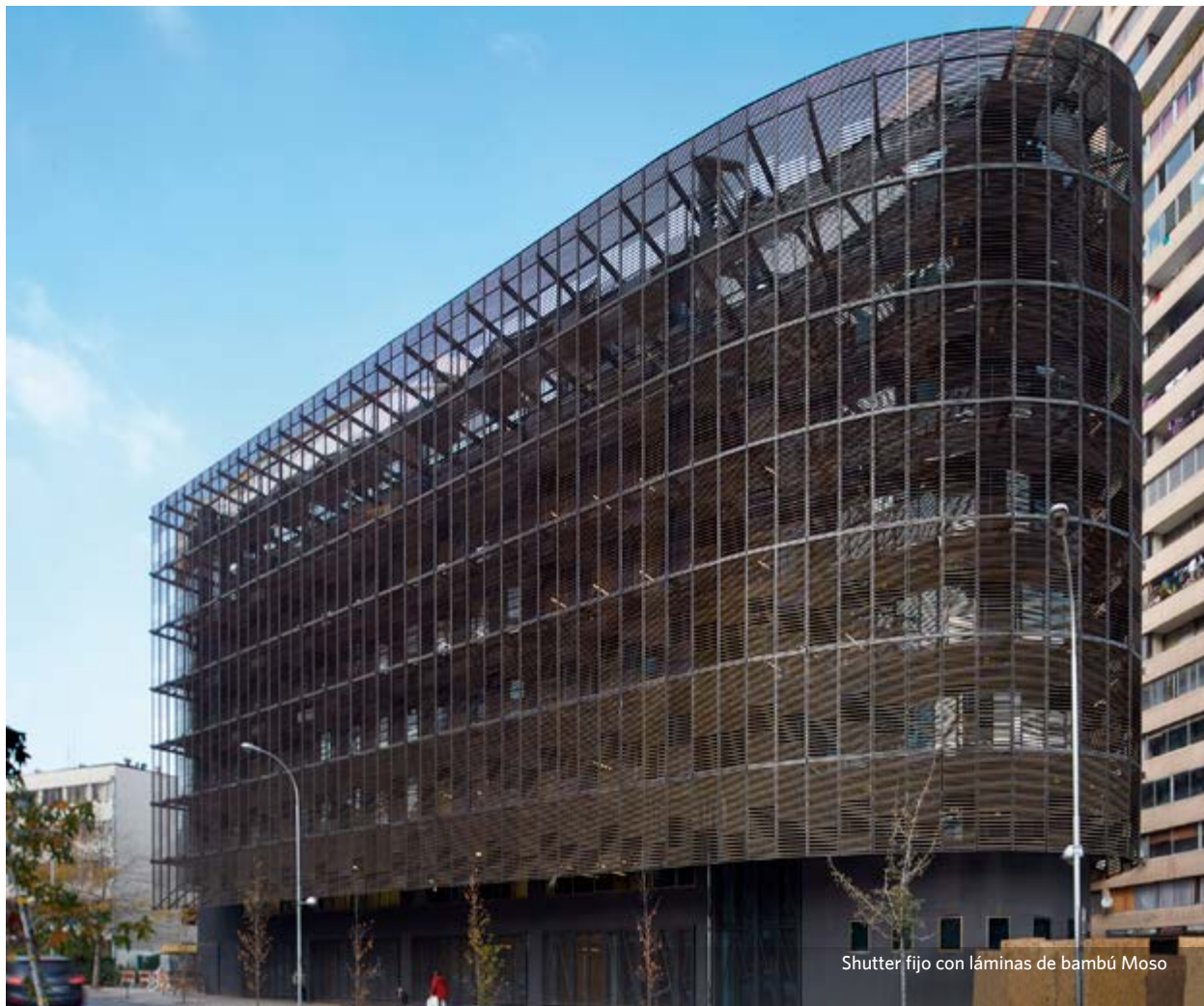
Hunter Douglas, en su continua búsqueda de nuevas soluciones y materiales que ayuden a dar valor a la arquitectura latinoamericana, presenta nuevas materialidades que se incorporan a nuestra extensa línea de productos. Se trata de materialidades con increíbles potencialidades como el cobre, aluminio, zinc y acero corten. Estas nuevas materialidades permiten aplicar estas terminaciones a nuestras cubiertas, revestimientos, cielos y quebravistas, buscando ampliar la oferta de terminaciones y soluciones a la arquitectura, proporcionando más herramientas que quedan a disposición de los arquitectos y su creatividad.

MATERIALS

In its ongoing search for new solutions and materials that help to add value to Latin American architecture, the extensive line of Hunter Douglas products includes many new materials that offer incredible potential such as copper, aluminum, zinc and corten steel. Each of these finishes can be applied to our coverings, linings, ceilings and louvres in order to expand the range of available solutions, providing more tools to architects and their creativity.



Revestimiento QuadroLines 30 x 15 acero corten



Shutter fijo con láminas de bambú Moso



QuadroClad curvo, aluminio Mirror Light



Fachada NBK Terracota



Cielo de felpa HeartFelt



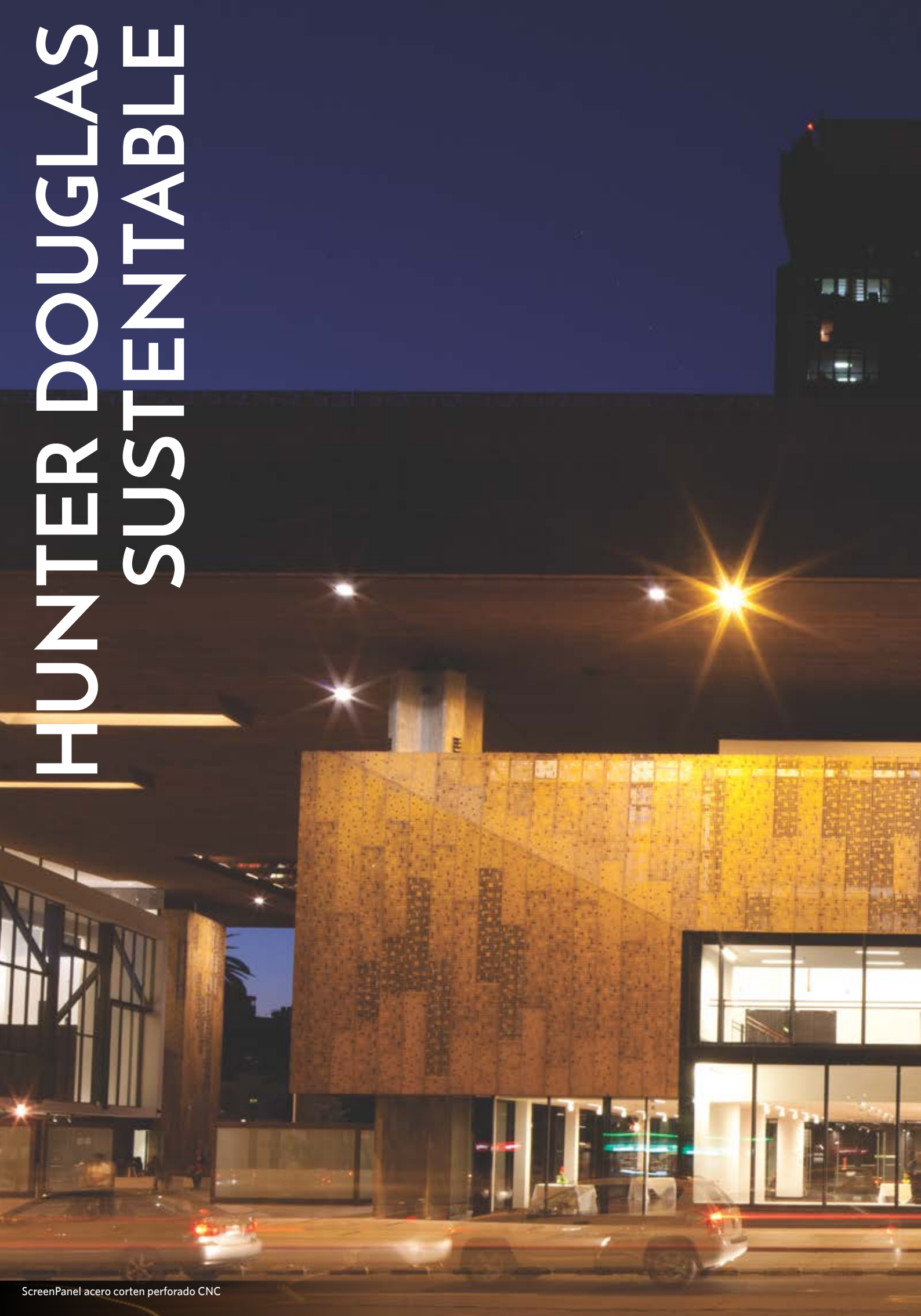
Piso deck Bamboo Moso







HUNTER DOUGLAS SUSTENTABLE







HUNTER DOUGLAS SUSTENTABLE

En sus instalaciones fabriles de San Bernardo, la empresa realizó una importante implementación tecnológica en su camino a convertir a Hunter Douglas en una compañía modelo de sustentabilidad y cuidado con el medio ambiente. En su búsqueda de disminuir los consumos de combustibles tradicionales ha aplicado el uso de la tecnología de Paneles Solares, para generar sus requerimientos de agua caliente sanitaria (ACS), con la cual se realizó el estudio de viabilidad técnica y evaluación económica, desarrollo y posterior montaje de este proyecto.

Cabe destacar, que el sistema aporta 12.000 litros diarios de agua caliente para las duchas de los trabajadores, cubriendo el 100% de la demanda de agua durante todo el año, convirtiéndose en el proyecto industrial de agua sanitaria generada por energía renovable, más grande del país.

El sistema instalado trabaja extrayendo el calor del medio ambiente que es captado por los paneles metálicos, en cuyo interior circula un gas refrigerante que absorbe el calor circundante. Es importante destacar que los gases que se utilizan, son gases libres de cloro y fueron aprobados en la convención de Kyoto de 2004 como gases respetuosos con el medio ambiente.



El calor absorbido por el gas es transferido mediante un equipo denominado bomba de calor que realiza el proceso, transformando un pequeño consumo eléctrico en un gran intercambio térmico con el agua, que es enviada a unos tanques de almacenamiento, donde se mantiene para el uso en las duchas y baños para los más de 400 trabajadores que se desempeñan en las instalaciones.

Esta implementación reemplaza un antiguo sistema de caldera, produciendo un importante ahorro por disminución de consumo de gas, con lo cual se estima que la inversión del proyecto se pagó en menos de 2 años.

Adicionalmente, a partir del año 2018, Hunter Douglas Chile se provee de energía eléctrica 100% renovable a través de un contrato a 8 años con su proveedor / generador.

Siguiendo con su modelo de sustentabilidad, ha cambiado la iluminación de la planta, desde un esquema tradicional a tecnología LED, así como las grúas horquillas que usaban combustibles líquidos se cambiaron por grúas eléctricas.

Con esta implementación nuestra empresa estará aportando con la reducción de su huella de carbono, disminuyendo sus emisiones de CO₂ en aproximadamente 1.000 Ton/año, lo que representa una reducción de más del 30% de su huella de carbono inicial.



SUSTAINABLE HUNTER DOUGLAS

The company took the important step towards making Hunter Douglas a model for sustainability and care for the environment at its San Bernardo facilities.

As part of its efforts to decrease the use of traditional fuels, the company applied solar panel technology to meet its own hot water for sanitary use needs. The study of the technical viability, economic assessment, development and installation of the project followed.

The system provides 12,000 liters of hot water per day for employees' showers, covering 100% of water demand year-round, which makes it the country's largest renewable energy industrial project for water for human consumption.

The system extracts heat from the environment, which is captured by the metallic panels. The panels hold a refrigerant that absorbs the heat. It is important to note that the gases used are chlorine-free and were approved as environmentally-friendly at the 2004 Kyoto Convention.



The heat absorbed by the gas is transferred through a heat pump, which transforms a small amount of electricity into a large thermal exchange with the water. The water is then sent to storage tanks where it is held for use in showers for over 400 employees.

This solution replaced an old boiler system, generating significant savings by decreasing gas consumption. Our estimates suggest that the project paid for itself in less than two years.

Additionally, Chile since the year 2018, Hunter Douglas, is supplied with 100% renewable electric power and has an 8-year contract with its supplier / generator.

Continuing with its sustainability model, the lighting of the industrial installations have changed, from a traditional scheme to LED technology, as well as fork lifts that used liquid fuels were replaced by electric ones.

Our company will be reducing its carbon footprint by decreasing its CO₂ emissions by approximately 1.000 tons per year, representing a reduction of more than 30% of its initial carbon footprint.



LÍNEA RESIDENCIAL





Cortasol Fins



Cortasol Fins



Cortasol Fins





Fachada Prodema y deck X-treme de Bamboo



ScreenPanel perforado



Fachada QuadroLines 30 x 15

LÍNEA RESIDENCIAL

En Hunter Douglas en Chile desde hace más de 50 años ha desarrollado una amplia gama de productos arquitectónicos para aplicaciones interiores y exteriores. Hoy en día y dada las exigencias del mercado está ampliando sus líneas de productos a los proyectos habitacionales consciente de que el cliente está buscando soluciones que entreguen mayor valor arquitectónico, sustentabilidad y confort para su hogar.

Nuestra experiencia en la personalización, fabricación, instalación y soporte técnico ofrece excelentes productos con nuestro sello de diseño, rendimiento y durabilidad excepcional.

Tenemos disponible soluciones que son una excelente alternativa para revestir muros, control solar, cielos y pisos en una amplia gama de materialidades. En este catálogo de productos se muestran algunas soluciones que permitirán a ustedes ver alternativas y desarrollar sus proyectos.



RESIDENTIAL PRODUCTS

For over 50 years, Hunter Douglas Chile has developed a wide range of architectural products for interior and exterior applications. Given the current demands of the market, the company is expanding its product lines to residential projects with an awareness that the client is seeking out solutions that provide greater architectural value, sustainability and comfort for their home.

Our experience in customization, manufacturing, installation and technical support allows us to offer excellent products with our trademark design, performance and exceptional durability.

We offer excellent solutions for cladding, sun control, ceilings and flooring in a wide range of materials. This catalogue showcases some of our solutions so that you can review the options and develop your projects.



Folding Shutter con inlayer WoodBrise



Shutter fijo inlayer con TexScreen











www.hunterdouglas.cl
Showroom Av. Bicentenario
3883, Vitacura, Santiago

HunterDouglas 
Architectural