

MISSONI HOME
WALLCOVERINGS **03**

MISSONI HOME

WALLCOVERINGS 03 | ITA

Jannelli&Volpi e Missoni ancora insieme, per scrivere un nuovo capitolo dell'home decor che nasce dalle pareti per diventare un modo di vivere. Forti delle loro storie familiari e aziendali, leader ognuna nel proprio settore, le due società sono unite dalla passione per il decoro, l'amore per la casa e un interior dalla forte personalità. Da questa visione comune, nasce MissoniHome Wallcoverings 03, terza collezione di carte da parati che propone nuovi pattern ispirati alla natura, accanto agli iconici disegni di casa Missoni. Protagonista di MissoniHome Wallcoverings 03 è la palette di colori caratteristici del brand che accentua la combinazione del gusto classico e moderno della collezione. Due anime fortemente connotate dalla scelta di toni primaverili e invernali, che si contrappongono e si esaltano a vicenda, valorizzati anche dalle tecniche di lavorazione a goffatura, una più rustica e l'altra più raffinata, con pregiate finiture a cesello in fini effetti filigrana, che danno matericità ai parati.

WALLCOVERINGS 03 | ENG

Jannelli&Volpi and Missoni are back together, to write a new chapter in home decor, originating with the walls and destined to become a way of life. Rich with their respective family and business histories, each leading their sector, the two companies share their mutual passion for décor, and their love for home and strongly charactered interiors. From this common vision, MissoniHome Wallcoverings 03 is born, the third collection of wallpaper presenting new patterns inspired by nature, side by side with the iconic designs of Missoni. The design sensibility of 'MissoniHome Wallcoverings03' is the brand's signature color pallet, which brings out the combination of classic and modern taste of the collection. Two distinct approaches strongly supported by spring and winter tones, opposed yet helping to highlight one another. The collection is also enhanced by the unique manufacturing techniques and embossings, one approach very rustic and the other more refined with precious chisel finish with a fine filigree effect giving body to the design.

WALLCOVERINGS 03 | FRA

Jannelli&Volpi et Missoni coécrivent un nouveau chapitre du Home décor où les murs inspirent un nouveau mode de vie. Forts de leurs histoires familiales sein de leurs entreprises respectives, leader chacune dans leur secteur, les deux sociétés sont unies par la même passion de la décoration et l'amour des intérieurs à forte personnalité. De cette vision commune est née MissoniHome Wallcoverings 03, troisième collection de papier-peints qui propose de nouveaux motifs inspirés de la nature, mais aussi des motifs géométriques iconiques de la maison Missoni.

La palette de couleurs, si caractéristiques de la marque, est au premier plan dans cette troisième collection et accentue la combinaison d'un goût à la fois classique et moderne. Deux esprits fortement connotés: des tons printaniers et hivernales s'opposent et s'exaltent. Ils sont mis en valeur par des techniques de gaufrage, à la fois rustique et raffinée, des finitions de qualité à ciselet donnant de délicats effets de filigrane et texturisent les murs.



MISSONI HOME

NUOVI DISEGNI | ITA

Due nuovi disegni esprimono perfettamente la dualità stilistica: Daydream è un'esplosione di tinte che, come pennellate, creano un bouquet di fiori in movimento. Un insieme vibrante di colori che richiama alla mente le pitture degli impressionisti.

Patchwork è un omaggio alle trame dei tessili che resero celebre il brand in tutto il mondo negli anni Settanta. L'effetto materico è amplificato dalla lavorazione grezza dal forte impatto decorativo.

A questi nuovi tratti grafici si affiancano i segni iconici di Macro Zig Zag, disegno inconfondibile e Liliun, una vera enciclopedia Missoni, che reinterpreta il giglio in chiave illustrativa: i contorni stilizzati dei fiori racchiudono i classici motivi decorativi a linea spezzata, mentre una natura irriverente si staglia sui colori densi dei fondi.

Riprendono recenti successi le carte da parati Alps, che unisce lo spettacolo della natura al fascino mimetico del bosco, in un camouflage variegato reso vibrante dai toni. Pennellate imprecise di vario spessore e lunghezza animano questo patchwork di orditi e trame. Non mancano, poi, due ampie gamme di uniti, Sakai e Tweed, in leggere trame in coerenza o a contrasto con le altre proposte della collezione. Realizzato in vinilico su supporto TNT (tessuto-non-tessuto), è disponibile in rotoli da cm. 100 x m. 10,05.

NEW DESIGNS | ENG

The two new designs perfectly express this duality: Daydream is an explosion of colors that, just like brush strokes, create a moving flower bouquet. A vibrant ensemble of colors reminiscent of impressionist painters.

Patchwork is an homage to the textile designs that made the brand world-famous in the Seventies. The material effect, enhanced by the coarse manufacturing gives a strong decorative effect. Along side these new designs is the iconic Macro Zig Zag and Liliun, a proper Missoni encyclopedia, re-interpreting lily in an illustrative manner: the stylized lines of the flowers encase classic decorative motives with broken lines, while an irreverent nature comes out of the dense contrasting background colors, proposed in red, blue, and on beige and white tones. The very popular Alps wallpaper design has been returned as well, a design that combines the beauty of nature with the woods mimetic charm, in a varied camouflage made vibrant by their colors. Its varied lengths, and widths bring this patchwork with its warp and weft to life.

Not to be missed are two wide ranges of solids, Sakai and Tweed, in fine textures coherent and in contrast with other offers from the new collection. The collection is produced on durable vinyl, with non-woven backing. The rolls are available in cm. 100 x m. 10,05.

NOUVEAUX MOTIFS | FRA

Les deux nouveaux motifs expriment parfaitement cette dualité: Daydream est une explosion de teintes qui, tels des coups de pinceaux, créent un bouquet de fleurs. Un ensemble vibrant de déclinaison de couleurs, qui rappellent celles des peintres impressionnistes. Patchwork est un hommage aux trames textiles qui ont rendues célèbre la marque dans le monde entier dans les années soixante-dix. L'effet de matière est amplifié par un travail brut donnant lieu à un impact décoratif fort. A ces nouveaux graphismes s'ajoutent les motifs iconiques et inimitables du Macro Zig Zag.

Liliun, est issue de l'encyclopédie Missoni et réinterprète les fleurs de lys: les formes stylisées des fleurs renferment des motifs classiques variés. Une nature radieuse se dessine sur les couleurs denses des fonds et se déclinent dans des contrastes de teintes roses, bleues, et les tonalités de beige et de blanc. La collection Alps, reprend un succès plus récent qui unit le spectacle de la nature au charme des bois et d'un doux et vibrant camouflage où sont proposés des duos de couleurs.

Palenque est l'expression des coups de pinceaux non précis aux épaisseurs et longueurs variées qui animent ce patchwork en un joyeux assortiment. Deux autres thèmes incontournables de la nouvelle gamme d'unités: Sakai et Tweed sont de légers faux-unités qui participent à la cohérence et au contraste avec les autres propositions de la collection.

Réalisés sur support vinyle intissé les rouleaux sont disponibles en 100 cm x 10,05 m.





Lilium **9**

Daydream **13**

Palenque **17**

Sakai **21**

Alps **27**



Macro Zig Zag





Lilium



Lilium







Daydream



Daydream



Palenque





Palenque



Palenque



Palenque







Sakai





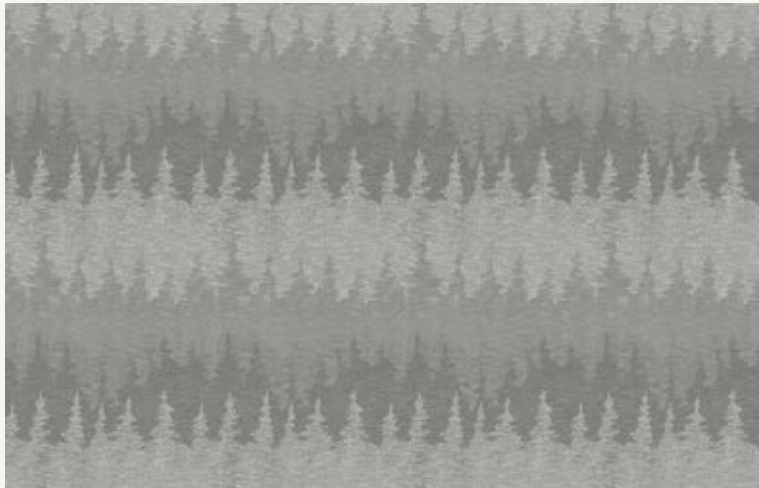


Tweed



Tweed





Alps



Tweed



MISSONI HOME

WALLCOVERINGS 03

PATTERNS | Roll size 10.05 mt x 100 cm | 11 yard x 39.3 inches



Palenque 10200



Palenque 10201



Palenque 10202



Palenque 10203



Palenque 10204



Alps 10214



Alps 10215



Daydream 10220



Daydream 10221



Daydream 10222



Lilium 10233



Lilium 10234



Patchwork 10240



Patchwork 10241



Patchwork 10242



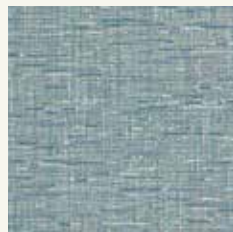
Tweed 10254



Tweed 10255



Tweed 10256



Tweed 10257



Tweed 10258



Sakai 10274



Sakai 10275



Sakai 10277



Sakai 10278



Sakai 10279



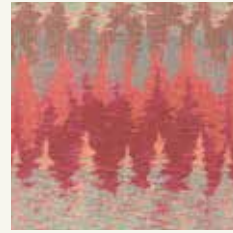
Palenque 10205



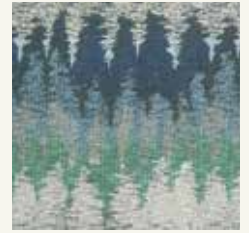
Alps 10210



Alps 10211



Alps 10212



Alps 10213



Daydream 10224



Daydream 10225



Lilium 10230



Lilium 10231



Lilium 10232



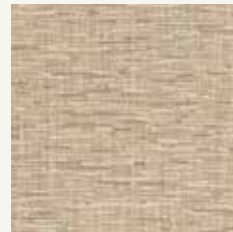
Patchwork 10243



Patchwork 10244



Tweed 10251



Tweed 10252



Tweed 10253



Tweed 10259



Tweed 10260



Sakai 10270



Sakai 10271



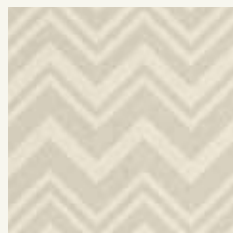
Sakai 10272



Macro Zig Zag 10290



Macro Zig Zag 10291



Macro Zig Zag 10294

JV WALLCOVERINGS



Lidia Jannelli, Mauro Jannelli, Paola Alba Jannelli

Da sempre attenta alla collaborazione strategica con Aziende dalla visione comune, JV porta avanti da alcuni anni la partnership con importanti realtà italiane e straniere, in attività di marketing/comunicazione e sviluppo prodotto.

Fondata nel 1961 da Oreste Jannelli, è l'azienda leader in Italia nel campo dei rivestimenti murali, per sapersi rinnovare con un prodotto 100% Made in Italy dai più alti standard di stile e qualità.

Il 2006 è un anno di svolta: rinnova due piani della sede milanese di Via Melzo 7, inaugurando il concept JVstore che si affianca allo showroom di rivestimenti e tessuti d'arredo e partecipa al suo primo fuori salone con un evento in-house.

Nel 2009 lancia il brand JV italian design: carte da parati ideate per il mercato internazionale e focalizzate al mercato contract.

Festeggia i 50 anni (1961-2011) lanciando JV 5x10 Celebration, ideata da 5 celebri designer: Paola Navone, Italo Lupi, Giulio Iacchetti, Diego Grandi e Matteo Ragni, anche art director. Chiude l'anno con Wallpaper Celebration, ed. Corraini, libro dei primi 50 anni di rivestimenti murali Jannelli&Volpi.

Nel 2012 l'evento fuori salone Wallpaper Revolution, art direction Matteo Ragni, rivoluziona lo spazio Gallery.

Del 2013 è la linea Jwall tailor made, custom nelle grafiche nei materiali e nelle misure.

Nel 2014 il gruppo Armani annuncia la collaborazione tra Armani/Casa e Jannelli&Volpi per la realizzazione di Armani/Casa Exclu-

sive Wallcovering Collection: una straordinaria raccolta di rivestimenti murali che viene proposta ogni anno con nuove collezioni.

Raccoglie negli anni tre selezioni ADI Design Index: 2012, 2014 e 2016 per il Compasso d'Oro.

Al fuori salone 2017 lancia la nuova linea 'MissoniHome Wallcoverings01' con l'evento 'Wallpaper Rhapsody'.

—

Always careful to collaborate with companies that share a common vision, Jannelli&Volpi has pursued in the last few years partnerships with both foreign and Italian entities in the areas of marketing and communications, as well as product development.

Founded in 1961 by Oreste Jannelli, it is the leading company in Italy in the wallcovering field, thanks to its continuous renewing, thanks to products that are 100% Made in Italy and by maintaining the highest standards in quality and style. 2006 marked a turning point: Jannelli&Volpi renews two floors of its' Milanese headquarters in Via Melzo 7, unveils its new concept JVstore next to their coverings and furnishing materials showroom.

It also participated in their first Fuori Salone with an in-house event. In 2009 it launched the brand JV Italian Design: wallpapers imagined for an international contract furnishings market.

Jannelli&Volpi celebrated its 50th anniversary (1961- 2011) with the launch of JV 5x10 Celebration, conceived by five renowned designers: Paola Navone, Italo Lupi, Giulio Iacchetti, Diego Grandi and Matteo Ragni, who is also the art director for Fuori Salone. The end of the year was marked by the release of the book Wallpaper Celebration, from publisher Corraini Editions, showcasing the first 50 years of Jannelli&Volpi wallcoverings.

In 2012 the Fuori Salone event Wallpaper Revolution, with art direction by Matteo Ragni, revolutionized the Gallery space. In 2013 the line JWall Tailor Made was introduced and allowed for graphic, material and size customizations.

In 2014, the Armani Group announces the collaboration between Armani/Casa and Jannelli&Volpi for the realisation of Armani/Casa Exclusive Wallcovering Collection: an extraordinary collection of wall coverings that is presented every year with new collections. Through the years it collects three ADI Design Index in 2012, 2014 and 2016 for Compasso d'Oro. At Fuori Salone 2017 launches the new line 'MissoniHome Wallcoverings01' with the 'Wallpaper Rhapsody' event.



HEAD OFFICE

Via Cassino d'Alberi 19 | 20067 | Tribiano | Milano (Italy)

SHOWROOM E JVSTORE

via Melzo 7 | 20129 | Milano (Italy)

tel +39 02 20523.1

info@jannellievolti.it

customer@jannellievolti.it

www.jv-wallcoverings.com

www.missonihome-wallcoverings.com



www.jv-wallcoverings.com