

## CLIMATISATION DE CONFORT POUR PISCINES INTÉRIEURES



[www.cdh.be](http://www.cdh.be)



# Table des matieres

AVANT-PROPOS	3
NOS 4 POINTS FORTS	4
DÉSHUMIDIFICATEURS DE PISCINE	7
ARMOIRE <b>AMT</b>	9
DISPOSITIF DE PASSAGE MURAL <b>AMW</b>	11
CONFORT OPTIMAL	13
APPAREIL GAINABLE <b>AMK</b>	15
APPAREIL GAINABLE <b>AMKB8R</b> avec batterie eau chaude 8 rangs intégrée	17
APPAREIL GAINABLE <b>AMK+</b> pour les espaces piscines plus grands	19
FONCTIONNEMENT DURABLE	21
APPAREIL GAINABLE <b>AMK CF</b> avec échangeur à flux croisés	23
<b>GRILLES À FENTES</b>	27
<b>QUI EST QUI ? + COORDONNÉES</b>	28





# Avant-Propos

Une piscine intérieure est une source de repos et de détente. Elle ne peut jamais devenir une source de désagrément. Toutefois, à cause de la différence de température entre l'eau de la piscine et l'air ambiant, l'humidité relative peut monter jusqu'à 95% et même plus. C'est la cause de moisissures, de décolorations et d'autres désagréments.

Chez CDH, nous voulons faire en sorte que vous puissiez profiter de cette paix et de cette détente avec un déshumidificateur de piscine correctement dimensionné. Celui-ci permettra un contrôle efficace de l'humidité et de la climatisation de votre pièce.

CDH, basé à Hasselt (Belgique), est un fabricant de déshumidificateurs pour piscine depuis plus de 30 ans.

## NOS QUALITÉS :

- Normes de qualité élevées et collaboration avec des fournisseurs spécialisés
- Fiabilité
- Service excellent
- Made in Belgium
- Traitement rapide des demandes de devis et d'intervention
- Délais de livraison rapides
- Personnalisation possible
- Des dépanneurs disponibles
- Une équipe expérimentée avec une ancienneté entre 17 et 32 ans
- Contact personnalisé
- Communication fluide



# 4 Points forts

## QUALITE

Nos produits sont connus pour leur qualité supérieure. Ils sont certifiés selon les normes EU et F-Gas. Toutes nos pièces détachées sont traitées contre le climat intérieur agressif. La qualité ne se traduit pas uniquement au niveau des produits : nous offrons également la possibilité de se former à l'installation.

## GAMME ETENDUE

Nous pouvons répondre à chaque demande relative à la déshumidification de piscines intérieures ! Chaque appareil peut être adapté aux besoins du client final.

## SERVICE APRES-VENTE

Un service après-vente impeccable (Belgique et Pays-Bas) est notre priorité. Nous offrons également la possibilité d'assemblage sur place ou la mise en service d'une installation prête à fonctionner.

## PRODUCTION FAITE MAISON

Nos produits sont de fabrication belge. Nous suivons le procédé de fabrication de près depuis plus de 30 années. Nous en sommes fiers !











Principe de fonctionnement des

# Déshumidificateurs de piscine

## LE PROBLEME

Une piscine intérieure est une source de repos et de détente. Elle ne peut jamais devenir une source de désagrément. Toutefois, à cause de la différence de température entre l'eau de la piscine et l'air ambiant, l'humidité relative peut monter jusqu'à 95% et même plus. Cela peut provoquer des moisissures, de la décoloration et d'autres désagréments.



## LA SOLUTION

Une installation de déshumidification professionnelle et correctement dimensionnée peut déshumidifier, ventiler et réchauffer assez vite l'air ambiant. L'AIRMASTER fonctionne selon le principe d'une installation frigorifique : l'air intérieur humide est aspiré dans la machine vers un évaporateur froid. Il est alors refroidi jusqu'en dessous du point de rosée. Cet air fortement refroidi va ensuite condenser et peut être évacué.

En même temps, beaucoup de chaleur se crée par le condenseur, ce qui est un avantage énergétique. En effet, l'air refroidi et déshumidifié passe à travers le condenseur pour obtenir une température plus élevée que l'air intérieur. Ce processus est continu. Grâce à cette recirculation d'air, on atteint progressivement mais sûrement le taux d'humidité souhaité.

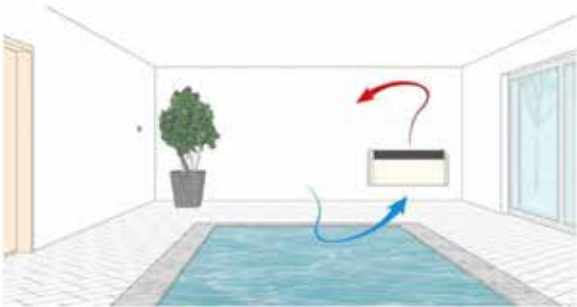
SPECIFICATIONS TECHNIQUES

ARMOIRE AMT

Vac/ph/Hz = 400/3/50			-	-	100	140
Vac/ph/Hz = 230/1/50			40	65	92M	142M
APPAREIL DE BASE						
Capacité de déshumidification*		gr/h	1667	2791	3791	6000
	3 x 400V	A/ph	-	-	3,3	4,1
Courant Nominal	1 x 230V	A	3,4	5	5,9	8,5
Débit d'air		m³/h	400	650	940	1400
Niveau sonore		dB(A)(NR)	50(45)	54(50)	54(48)	52(50)
Dimensions	Longueur	mm	1052	1342	1342	1542
	Largeur	mm	346	346	346	346
	Hauteur	mm	670	670	670	670
Poids		kg	53	72	77	115
BATTERIE EAU CHAUDE						
Puissance Nominale **		kW	3,5	7	9	13
BATTERIE ELECTRIQUE						
Puissance		kW	3	3	3/6	3/6
Commande incluse			1 étage			
Courant Nominal	3 x 400 V	A/ph	-	-	4,33/8,8	8,8
	1 x 230 V	A	13	13	13/26	26
CONDENSEUR PISCINE						
Puissance		kW	-	3,62	4,66	6,63
* A 30 °C LT° et 70% RV		** A 80/60 °C WT° et 20 °C LT°			Preliminary Data	

Plage de fonctionnement minimum à 50% HR	10°C
Plage de fonctionnement maximum à 70% HR	34°C
Commande	24 VDC

L'appareil peut être fixé au mur ou déposé sur le sol (pieds). Il est toujours installé dans le local à déshumidifier.





# ARMOIRE AMT



## ARMOIRE AMT

L'appareil est toujours installé dans la pièce à déshumidifier. Il est fixé au mur ou déposé sur le sol (pieds). Le caisson de l'appareil est fabriqué en aluminium avec une peinture structurée (RAL9016 ou RAL9005) et est pourvu d'une grille arrondie peinte.

Prévue pour des locaux de 60 à 230m<sup>3</sup>

Capacité de déshumidification de 40 à 140l/24h

Pour régime chaudière de 80°C Entrée/60°C Sortie  
(Option BEC)

## DISPONIBLE DANS LES COULEURS SUIVANTES :

RAL9016 = Blanc

RAL9005 = Noir

## OPTIONS

Selon la taille, chaque appareil peut être équipé avec différentes options qui, comme l'appareil de base, répondent aux besoins du client final avec, comme premier objectif, de procurer un confort optimal.

- Batterie eau chaude (BEC) avec possibilité d'une vanne à trois voies incorporée
- Batterie électrique (BE) avec commande incluse
- Condenseur piscine qui envoie la chaleur excédentaire vers l'eau de la piscine

## RÉGULATION

Régulation « tout ou rien » : hygrostat, hygro-thermostat, régulation électronique avec affichage déporté



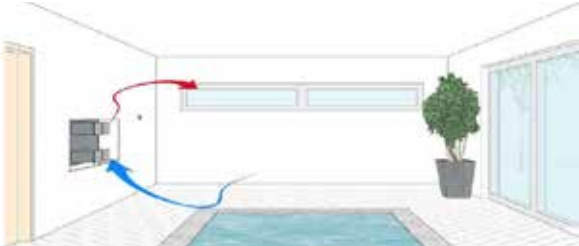
SPECIFICATIONS TECHNIQUES

DISPOSITIF DE PASSAGE MURAL AMW

Vac/ph/Hz = 400/3/50			-	-	100	140
Vac/ph/Hz = 230/1/50			40	65	92M	142M
APPAREIL DE BASE						
Capacité de déshumidification *		gr/h	1667	2791	3791	6000
	3 x 400V	A/ph	-	-	3,3	4,1
Courant Nominal	1 x 230V	A	3,4	5	5,98	8,5
Débit d'air		m³/h	400	650	940	1400
Niveau sonore		dB(A)(NR)	49 (44)	50(45)	52(48)	50(45)
Dimensions	Longueur	mm	1025	1325	1325	1530
	Largeur	mm	310	341	341	341
	Hauteur	mm	531	651	651	651
Dimensions	Longueur	mm	720	997	997	1197
	Largeur	mm	310	341	341	341
	Hauteur	mm	930	1071	1071	1071
Poids		kg	95	104	109	134
BATTERIE EAU CHAUDE						
Puissance Nominale **		kW	3,5	7	9	13
BATTERIE ELECTRIQUE						
Puissance		kW	3	3	3/6	6
Commande incluse	1 étage					
Courant Nominal	3 x 400 V	A/ph	-	-	4,33/8,8	8,8
	1 x 230 V	A	13	13	13/26	26
CONDENSEUR PISCINE						
Puissance		kW	-	3,62	4,66	6,63
* At 30 °C LT° and 70% RV			** At 80/60 °C WT° and 20°C LT°		Preliminary Data	

Plage de fonctionnement minimum à 50% HR	10°C
Plage de fonctionnement maximum à 70% HR	34°C
Commande	24 VDC

L'appareil est installé dans un local technique adjacent. L'air est aspiré et soufflé à travers le mur. Seules les grilles en aluminium sont visibles dans le local à déshumidifier.





# DISPOSITIF DE PASSAGE MURAL AMW



## DISPOSITIF DE PASSAGE MURAL AMW

L'appareil est installé dans un local technique adjacent à l'espace piscine ou à l'extérieur. Seules deux grilles sont visibles dans l'espace piscine (une pour l'aspiration et une pour le soufflage). L'appareil est fabriqué avec des tôles zinguées revêtues de laque epoxy RaL7011 et des grilles en aluminium.

Prévu pour des locaux de 60 à 230m<sup>3</sup>  
Capacité de déshumidification de 40 à 140l/24h  
Pour régime chaudière de 80°C Entrée/60°C Sortie (Option BEC)

## OPTIONS

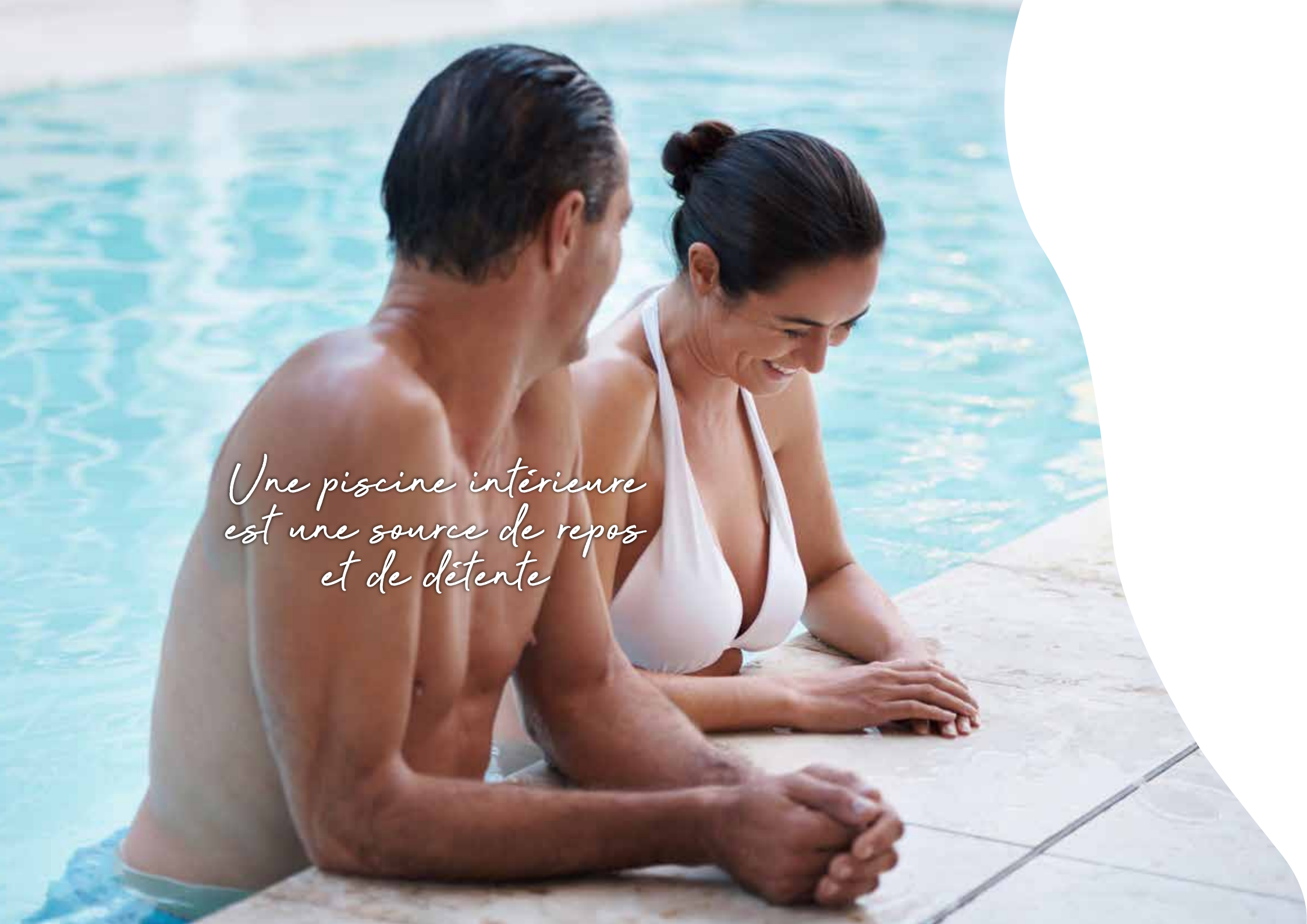
Selon la taille, chaque appareil peut être équipé avec différentes options qui, comme l'appareil de base, répondent aux besoins du client final avec, comme premier objectif, de procurer un confort optimal.

Batterie eau chaude (BEC) avec possibilité d'une vanne à trois voies incorporée

- Batterie électrique (BE) avec commande incluse
- Condenseur piscine qui envoie la chaleur excédentaire vers l'eau de la piscine
- Exécution appropriée pour l'extérieur (horizontale ou verticale)
- Console en L pour montage mural sans vibration

## RÉGULATION

Régulation « tout ou rien » : hygostat, hygro-thermostat, régulation électronique avec affichage déporté

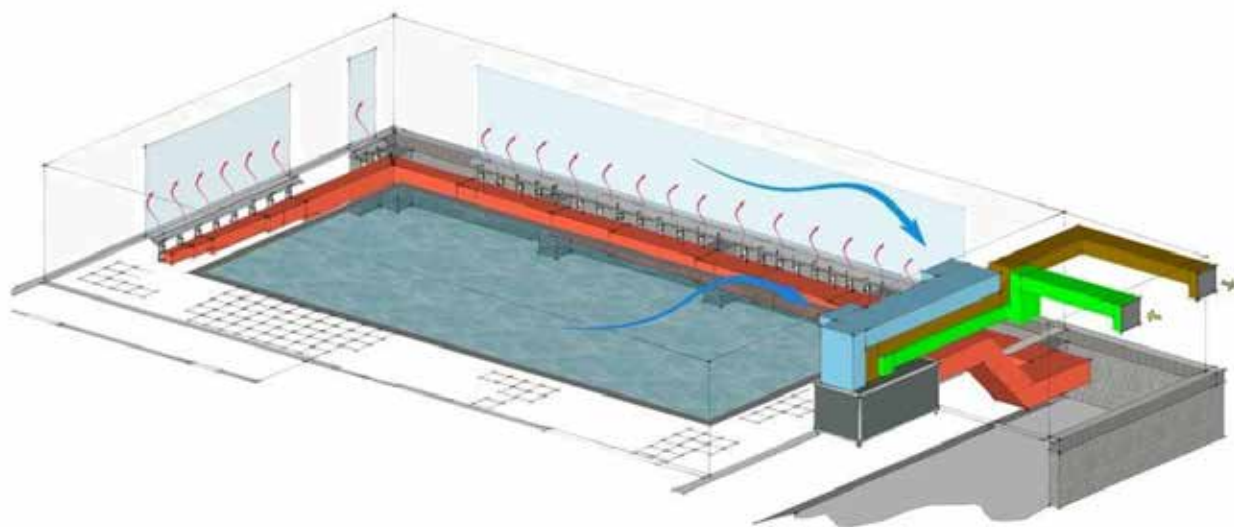
A man and a woman are sitting on the edge of a swimming pool. The man is on the left, shirtless, looking towards the woman. The woman is on the right, wearing a white halter-neck swimsuit, looking down and smiling. The pool water is a vibrant blue, and the pool deck is made of light-colored tiles. The image has a soft, warm tone and a white curved shape on the right side.

*Une piscine intérieure  
est une source de repos  
et de détente*



# Pour un *Confort optimal*

les **appareils gainables AMK** sont un must.



L'appareil gainable est installé dans un local technique. Il est inaudible et non apparent dans l'espace piscine. Le rêve pour tous ceux qui aiment l'esthétique et le design. Les seuls éléments visibles sont les grilles (aspiration et soufflage) intégrées dans le sol et au plafond.

Un dimensionnement et un placement corrects des gaines et des grilles permettent l'évacuation optimale de l'air humide et le soufflage de l'air sec et réchauffé. Ceci renforce sensiblement le confort de vie.

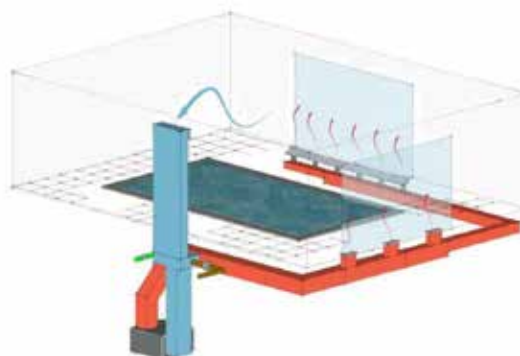
## SPÉCIFICATIONS TECHNIQUES

### APPAREIL GAINABLE **AMK**

Vac/ph/Hz = 400/3/50			-	-	100	100/20	140	140/20	200/20
Vac/ph/Hz = 230/1/50			65	65/20	102M	102M/20	142M	142M/20	202M/20
APPAREIL DE BASE									
Capacité de déshumidification*		gr/h	2791	2791	4041	4041	6000	6000	8791
	3 x 400V	A/ph	-		3,3	3,3	4,1	4,1	7,3
Courant Nominal	1 x 230V	A	5	5	5,9	5,9	8,5	8,5	16,6
Débit d'air		m³/h	1000	2000	1200	2000	1400	2000	2000
Pression disponible		PA	115	250	105	250	115	250	250
	Longueur	mm	1000	1340	1000	1340	1000	1340	1340
Dimensions <b>H</b>	Largeur	mm	1000	950	1000	950	1000	950	950
	Hauteur	mm	570	700	570	700	570	700	700
	Longueur	mm	850	950	850	950	850	950	950
Dimensions <b>V</b>	Largeur	mm	760	700	760	700	760	700	700
	Hauteur	mm	1050	1370	1050	1370	1050	1370	1370
Poids		kg	111	143	116	148	141	180	198
BATTERIE EAU CHAUDE B									
Puissance nominale ** B4R		kW	14	29,5	16	29,5	18	29,5	29,5
BATTERIE ELECTRIQUE BE									
Puissance		kW	3/6	9/12	3/6	9/12	6	9/12	9/12
Commande incluse	1 étage		1	2	1	2	1	2	2
Courant Nominal	3 x 400 V	A/ph	-	13,2/19,8	4,4/8,8	13,2/19,8	8,8	13,2/19,8	13,2/19,8
	1 x 230 V	A	13/26	-	13/26	-	26	-	-
CONDENSEUR PISCINE C									
Puissance		kW	3,62	3,62	4,66	4,66	6,63	6,63	7,8
* A 30 °C LT° et 70% RV									

Plage de fonctionnement minimum à 50% HR	10°C
Plage de fonctionnement maximum à 70% HR	34°C
Commande	24 VDC

L'appareil gainable est installé dans un local technique. Il est invisible dans l'espace piscine et fonctionne sans bruit. Les seuls éléments visibles sont les grilles intégrées dans le sol et au plafond.





# APPAREIL GAINABLE **AMK**

## APPAREIL GAINABLE AMK

Pour garantir une qualité d'air optimale, choisir un appareil gainable AMK est un must.

L'appareil est fabriqué avec des profils et des coins biseautés en aluminium anodisé. Les tôles zinguées sont revêtues de laque epoxy RAL7011.

Prévu pour des locaux de 100 à 340m<sup>3</sup>  
Capacité de déshumidification de 65 à 200l/24h  
Pour régime chaudière de 80°C Entrée/60°C  
Sortie (Option BEC)

## OPTIONS

- Selon la taille, chaque appareil peut être équipé avec différentes options qui, comme l'appareil de base, répondent aux besoins du client final avec, comme premier objectif, de procurer un confort optimal.
- Batterie eau chaude (BEC) avec possibilité d'une vanne à trois voies incorporée
- Batterie électrique (BE) avec commande incluse
- Condenseur piscine qui envoie la chaleur excédentaire vers l'eau de la piscine
- Exécution appropriée pour l'extérieur (horizontale ou verticale)

## ACCESSOIRES

- Régulation « tout ou rien » : hygostat, hydro-thermostat, régulation électronique avec affichage déporté
- Ventilateur tubulaire EC avec commande et clapet à contrepoids pour un apport d'air frais et la création d'une dépression



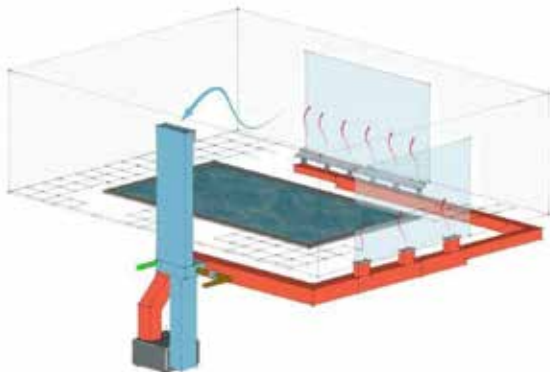
SPÉCIFICATIONS TECHNIQUES

APPAREIL GAINABLE AMKB8R

Vac/ph/Hz = 400/3/50			-	-	100	100/20	140	140/20	200/20
Vac/ph/Hz = 230/1/50			65	65/20	102M	102M/20	142M	142M/20	202M/20
APPAREIL DE BASE									
Capacité de déshumidification*		gr/h	2791	2791	4041	4041	6000	6000	8791
	3 x 400V	A/ph	-		3,3	3,3	4,1	4,1	7,3
Courant Nominal	1 x 230V	A	5	5	5,98	5,98	8,5	8,5	16,6
Débit d'air		m³/h	1000	2000	1200	2000	1400	2000	2000
Pression disponible		PA	115	250	105	250	115	250	250
Dimensions	Longueur	mm	1160	1340	1160	1340	1160	1340	1340
	Largeur	mm	950	950	950	950	950	950	950
	Hauteur	mm	610	860	610	860	610	860	860
Dimensions	Longueur	mm	900	950	900	950	900	950	950
	Largeur	mm	760	950	760	950	760	950	950
	Hauteur	mm	1230	1530	1230	1530	1230	1530	1530
Poids		kg	142	174	148	184	175	217	238
BATTERIE EAU CHAUDE B									
Puissance nominale ** B4R		kW	12	24	14	24	17	24	24
BATTERIE ELECTRIQUE BE									
Puissance		kW	3,62	3,62	4,66	4,66	6,63	6,63	7,8
* A 30 °C LT° et 70% RV			** A 80/60 °C WT° et 20°C LT°			Preliminary Data			

Plage de fonctionnement minimum à 50% HR	10°C
Plage de fonctionnement maximum à 70% HR	34°C
Commande	24 VDC

L'appareil gainable est installé dans un local technique. Il est invisible dans l'espace piscine et fonctionne sans bruit. Les seuls éléments visibles sont les grilles intégrées dans le sol et au plafond.





# APPAREIL GAINABLE **AMKB8R**

AVEC BATTERIE EAU CHAUDE 8 RANGS POUR  
FONCTIONNER AVEC DES CHAUDIÈRES BAS RÉGIME



## APPAREIL GAINABLE AMKB8R

Pour garantir une qualité d'air optimale, choisir un appareil gainable AMKB8R est un must.

L'appareil est fabriqué avec des profils et des coins biseautés en aluminium anodisé. Les tôles zinguées sont revêtues de laque epoxy RAL7011.

Les appareils gainables AMKB8R sont conçus pour des locaux de 100 à 340 m<sup>3</sup> et ont une capacité de déshumidification de 65 à 200l/24h. Ces appareils sont équipés en standard d'une batterie eau chaude 8 rangs pour des chaudières bas régime.

## OPTIONS

Selon la taille, chaque appareil peut être équipé avec différentes options qui, comme l'appareil de base, répondent aux besoins du client final avec, comme premier objectif, de procurer un confort optimal.

- Vanne à trois voies incorporée pour la batterie montée d'origine dans l'appareil
- Condenseur piscine qui envoie la chaleur excédentaire vers l'eau de la piscine
- Exécution verticale
- Exécution appropriée pour l'extérieur (horizontale ou verticale)

## ACCESSOIRES

- Régulation « tout ou rien » : hygrostat, hygro-thermostat, régulation électronique avec affichage déporté
- Ventilateur tubulaire EC avec commande et clapet à contrepoids pour un apport d'air frais et la création d'une dépression

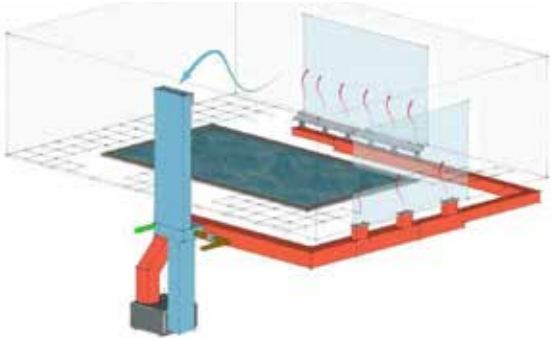
SPÉCIFICATIONS TECHNIQUES

APPAREIL GAINABLE AMK+

V <sub>ac</sub> /ph/Hz = 400/3/50		-	100	140	200	280	
V <sub>ac</sub> /ph/Hz = 230/1/50		65	102M	142M	202M	-	
Débit d'air	2500 m³/h = .../25	-	-	-	-	-	
	3600 m³/h = .../36	-	-	-	-	-	
	5000 m³/h = .../50	-	-	-	-	-	
APPAREIL DE BASE							
Capacité de déshumidification*		gr/h	2791	4041	6000	8791	11850
	3 x 400 V	A/ph	-	3,3	4,1	7,3	9,1
Courant Nominal	3 x 230 V	A	5	5,98	8,5	16,6	-
Plage de fonctionnement max. à 70% HR		°C	34 °C				
Plage de fonctionnement max. à 50% HR		°C	10	10	10	10	21
CONDENSEUR PISCINE C							
Puissance		kW	3,62	4,66	6,63	7,8	12
* A 30 °C LT° et 70% RV		** A 80/60 °C WT° et 20°C LT°		Preliminary Data			

			.../25	.../36		.../50
Débit d'air	m³/h		2500	3600		5000
Pression disponible	Pa		Max 610	Max 470		Max 940
				B4R	B8R	
	Longueur	mm	2300	2500	2670	2900
Dimensions	H	Largeur	900	1100	1330	1330
		Hauteur	860	860	1330	1330
		Longueur	1200	1375	1320	-
Dimensions	V	Largeur	900	1100	1150	-
		Hauteur	1670	1670	2030	-
BATTERIE EAU CHAUDE B						
Puissance nominale B4R *		kW	35	50		68
Puissance nominale B8R **		kW	30	43		54
** A 80/60 °C WT° et 20°C LT°			** A 60/80 °C WT° et 20°C LT°		Preliminary Data	

L'appareil gainable est installé dans un local technique. Il est invisible dans l'espace piscine et fonctionne sans bruit. Les seuls éléments visibles sont les grilles intégrées dans le sol et au plafond.





# APPAREIL GAINABLE **AMK+**

POUR DES ESPACES PLUS GRANDS



Pour garantir une qualité d'air optimale, choisir un appareil gainable AMK+ est un must.

L'appareil est fabriqué avec des profils et des coins biseautés en aluminium anodisé. Les tôles zinguées sont revêtues de laque epoxy RAL7011.

L'appareil gainable AMK+ est conçu pour des locaux de 370 à 600m<sup>3</sup>

Capacité de déshumidification de 65 à 280l/24h

## OPTIONS

Selon la taille, chaque appareil peut être équipé avec différentes options qui, comme l'appareil de base, répondent aux besoins du client final avec, comme premier objectif, de procurer un confort optimal.

- Batterie eau chaude B4R ou B8R (BEC) avec possibilité d'une vanne à trois voies incorporée
- Batterie électrique (BE) avec commande incluse
- Condenseur piscine qui envoie la chaleur excédentaire vers l'eau de la piscine
- Exécution appropriée pour l'extérieur (horizontale ou verticale)

## ACCESSOIRES

- Régulation « tout ou rien » : hygrostat, hygro-thermostat, régulation électronique avec affichage déporté
- Ventilateur tubulaire EC avec commande et clapet à contrepoids pour un apport d'air frais et la création d'une dépression

*Nager tout  
en confort et  
respirer la durabilité*



Un fonctionnement

# Durable

est la clé.



La dernière génération d'appareils de CDH utilise un échangeur à flux croisés où l'air de la piscine est déshumidifié avec 50% d'air extérieur. Le compresseur fonctionne beaucoup moins d'heures et permet une énorme économie d'énergie.

En plus de ce facteur, nous nous concentrons également sur l'amélioration de l'économie calorifique puisque l'air chaud de la piscine est mélangé à l'air extérieur.

Compte tenu des changements de notre climat actuel, nous vous offrons la certitude que vous pourrez profiter 365 jours par an d'un espace piscine parfaitement climatisé. C'est pourquoi le compresseur est toujours intégré à nos systèmes de sorte que les jours de pluie intense ou d'orages, les clapets d'air frais se ferment et le compresseur maintient la pièce au bon taux d'humidité.



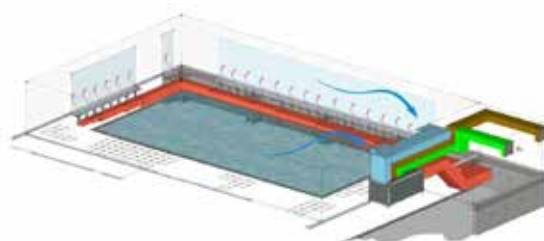
## SPÉCIFICATIONS TECHNIQUES

### APPAREIL GAINABLE AMK CF

Vac/ph/Hz = 400/3/50			-	100	140	200	280	400	480
Vac/ph/Hz = 230/1/50			65	102M	142M	-	-	-	-
	1000-1800 m³/h = CF 10/18		•	•	•	•			
Débit d'air	2000-2500 m³/h = CF 20/25		•	•	•	•			
	3600 m³/h = CF 36		•	•	•	•	•	•	
	5000 m³/h = CF 50			• *	• *	•	•	•	•
APPAREIL DE BASE									
Capacité de déshumidification *		gr/h	2791	4041	6000	8791	11850	15700	20200
Courant Nominal Compresseur	3 x 400 V	A/ph	-	4,1	3,4	7,3	9,1	14,6	15,8
	1 x 230 V	A	6	10	8,5	-	-	-	-
Plage de fonctionnement max. à 70% HR		°C	34 °C						
Plage de fonctionnement max. à 50% HR		°C	10	10	10	10	21	21	21
CONDENSEUR PISCINE C									
Puissance		kW	3,62	4,66	6,63	7,8	12	16	20
• * disponible uniquement à 3ph									
				CF 10/18	CF 20/25	CF 36	CF 50		
Débit d'air	m³/h			1000-1800	2000-2500	3600	5000		
Pression disponible	Pa			450	580	500	600		
Efficacité de récupération de chaleur selon EN 308		%		74,7	74,1	70	74,8		
Dimensions	Longueur	mm		1900	2400	2670	2900		
	H Largeur	mm		750	1000	1330	1330		
	Hauteur	mm		965	1200	1330	1330		
Poids				265	310	535	830		
Niveau Sonore		dBA		55	53	56	56		
AIR FRAIS									
Cap. Supplémentaire de déshumidification		gr/h		3628	6652	9324	13438		
Débit d'air max.		m³/h		700	1250	1800	2500		
Pression disponible		Pa		Max 410	Max 330	Max 380	Max 305		
BATTERIE EAU CHAUDE B									
Puissance Nominale B8R		kW		17	30	43	54		
Puissance Nominale B4R		kW		18	35	50	68		



L'appareil gainable est installé dans un local technique. Il est invisible dans l'espace piscine et fonctionne sans bruit. Le rêve pour tous ceux qui aiment l'esthétique et le design. Les seuls éléments visibles sont les grilles intégrées dans le sol et au plafond.



# APPAREIL GAINABLE AMK CF

AVEC ÉCHANGEUR À FLUX CROISÉS



## APPAREIL GAINABLE AMK CF

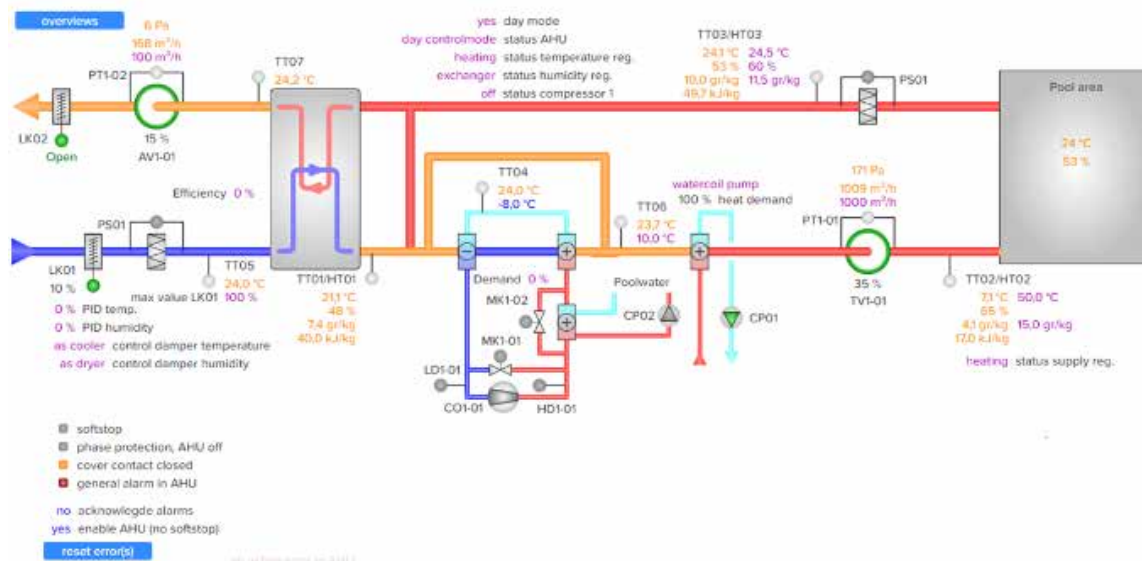
Ces déshumidificateurs de piscine de haute qualité avec récupérateur de chaleur assurent une parfaite régulation climatique de votre espace piscine. Ils contrôlent l'humidité et la température de votre piscine.

L'échangeur à flux croisés garantit que la déshumidification est uniquement réalisée avec de l'air extérieur pendant une grande partie de l'année, ce que constitue un énorme avantage énergétique. D'autre part, le « freecooling ou l'option batterie-DX » peuvent être utilisés en été pour rafraîchir votre espace pendant les chaudes journées d'été.

## CARACTÉRISTIQUES

Gain de place grâce à l'installation horizontale dans des caves basses < 2m

- Compresseur intégré pour un confort optimal 365 jours/an
- Chaque appareil est adapté pour un assemblage sur site
- Personnalisation possible afin de s'adapter à tout local technique
- Batterie-DX en option pour le refroidissement et le chauffage actif
- Condenseur de piscine en option qui élimine et récupère l'excès de chaleur dans l'eau de la piscine
- Connection Modbus ou Bacnet
- Connection Cloud : avec cette option, nous pouvons vérifier et gérer votre installation à distance



## MODE DE FONCTIONNEMENT 1

Fonctionnement avec 50% d'air extérieur. Le clapet d'entrée d'air frais est modulant en fonction de l'Enthalpie et de l'humidité absolue. L'air de l'espace piscine passe avec 50% de l'air frais extérieur dans l'échangeur à flux croisés. L'air frais va sécher l'air humide de l'espace piscine. S'il y a une demande de chauffage, la batterie eau chaude va chauffer cet air sec qui sera renvoyé dans l'espace piscine.

Cette batterie eau chaude ne s'enclenchera pas en fonctionnement été car l'air sec sera réchauffé par l'échangeur à flux croisés.

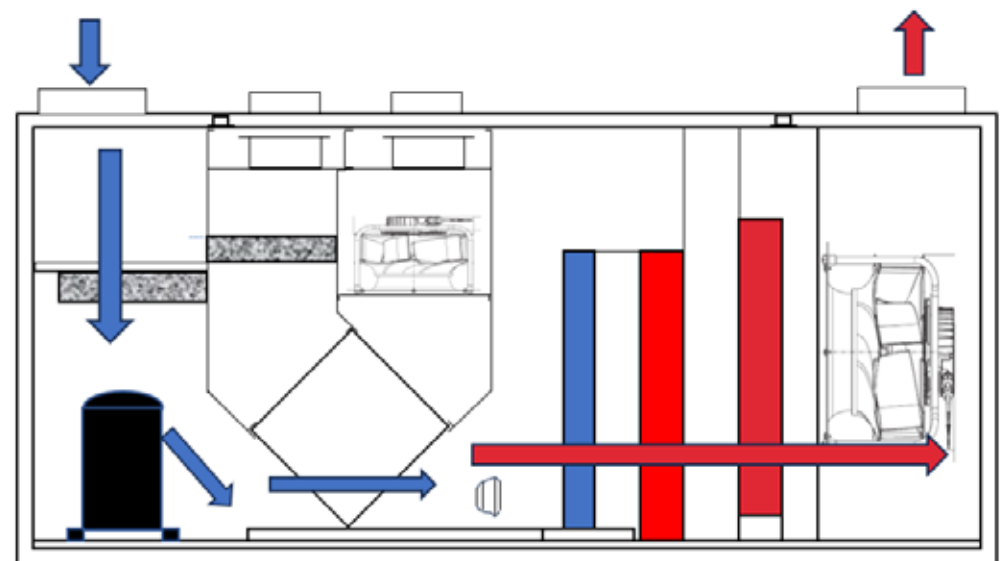
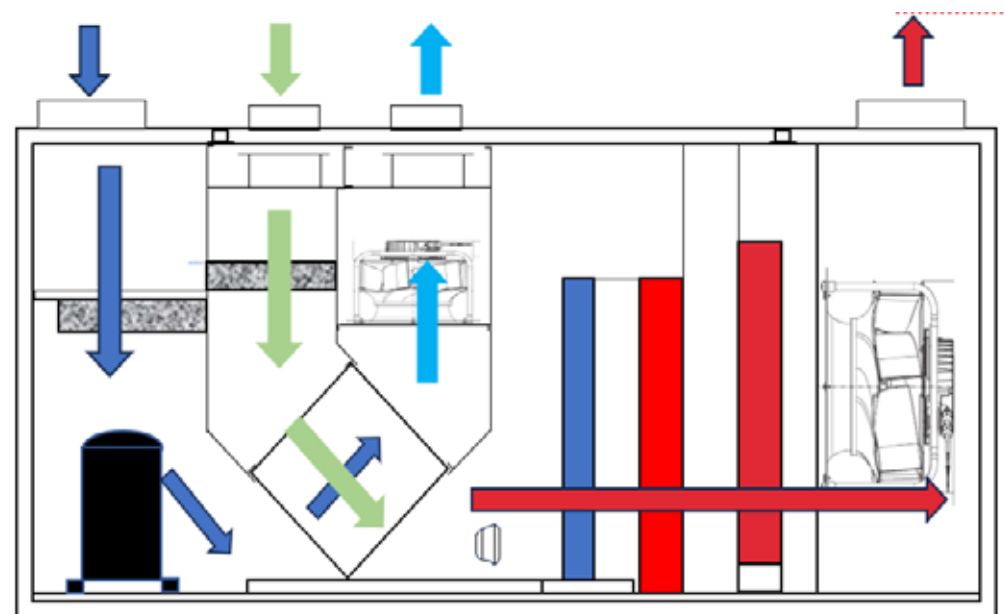
Si le pourcentage de l'humidité relative dans l'espace piscine est atteint, le compresseur ne s'enclenchera pas et la déshumidification se réalisera uniquement par l'air extérieur aspiré.

## MODE DE FONCTIONNEMENT 2

Si le pourcentage de l'humidité relative n'est pas atteint avec l'aspiration de 50% d'air frais, le compresseur se mettra en marche pour atteindre ce pourcentage d'humidité relative.

## MODE DE FONCTIONNEMENT 3

Si le pourcentage de l'humidité relative de l'air extérieur est trop haut pour déshumidifier l'espace piscine, les deux clapets de mélange d'air vont se fermer à 10%. L'espace piscine sera déshumidifié avec le compresseur. De cette manière, nous garantissons un pourcentage d'humidité relative de votre espace piscine pendant 365 jours/an.



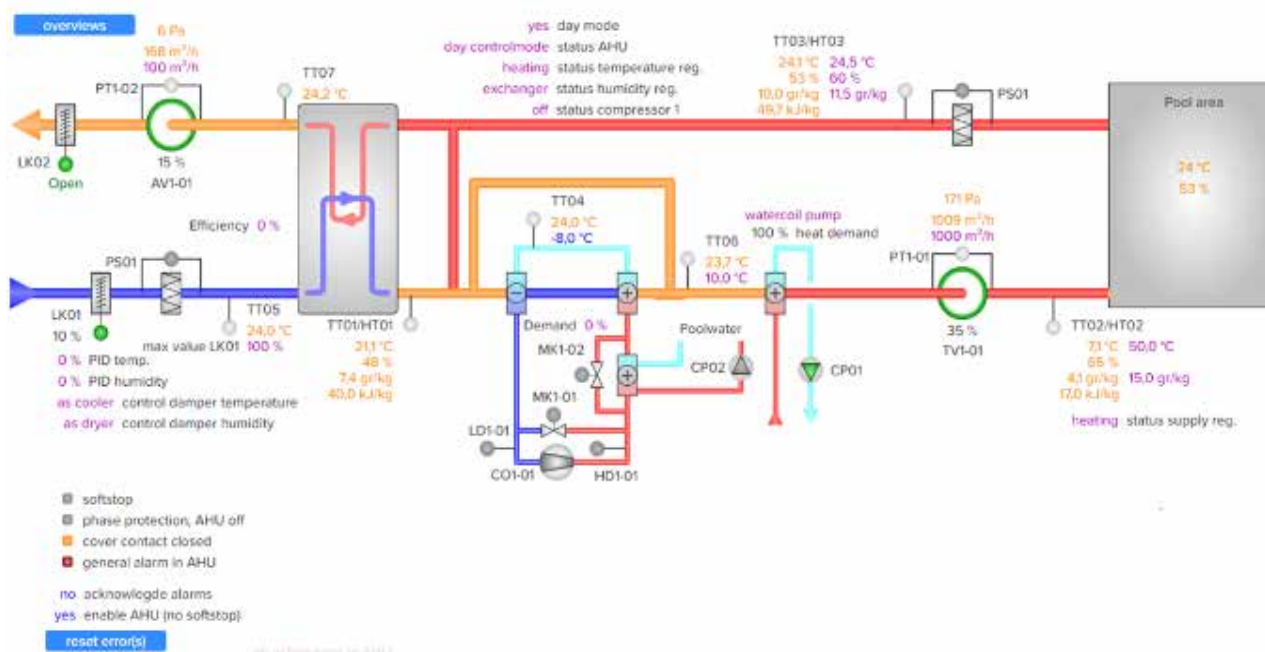


# CONNECTION CLOUD : TOUJOURS UN ŒIL SUR VOTRE INSTALLATION

Avec une vue en tant réel sur votre installation, nous pouvons, à distance :

- Gérer, contrôler et modifier
- Faire un reset
- Mieux planifier les interventions du technicien
- Eviter des interventions

De cette manière, nous augmentons la sécurité de fonctionnement et évitons des interventions inutiles de notre dépanneur.



## OPTION BATTERIE DX

Au vu des exigences en matière de construction de plus en plus strictes, le chauffage de votre espace piscine n'est plus un problème. Par contre, c'est la surchauffe qui doit être contrecarrée.

Beaucoup d'espaces piscines sont utilisés comme pièce polyvalente ou les piscines sont équipées de fonds mobiles. Pour en profiter pleinement, un refroidissement actif doit être prévu afin de garder ces espaces à la bonne température.

C'est pourquoi, nous vous proposons l'option Batterie DX qui permet de chauffer et de refroidir le local.

Nos appareils peuvent être fournis avec cette batterie DX incorporée.

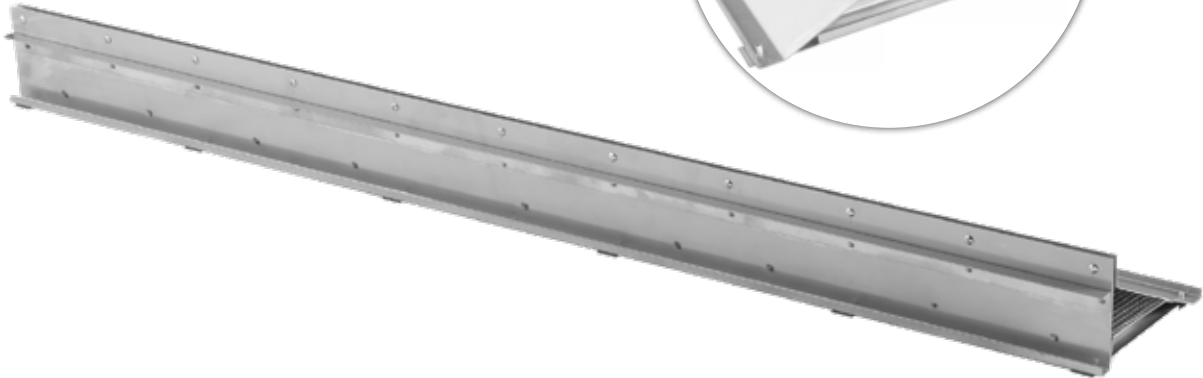
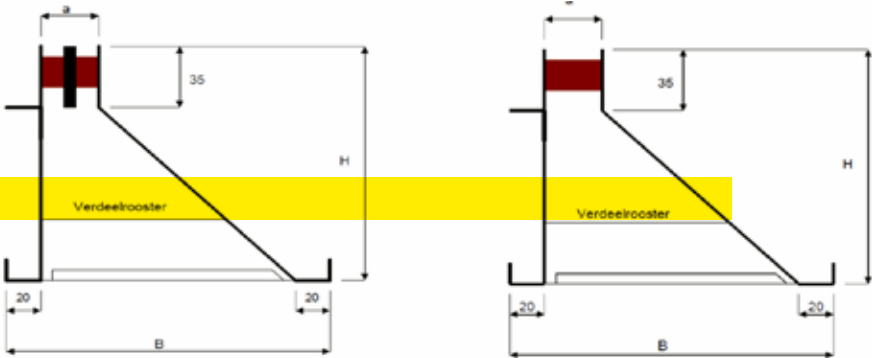
Le raccordement de cette batterie est ensuite réalisé par une entreprise frigorifique certifiée.

Cette option est disponible pour toute la gamme AMK.

SPÉCIFICATIONS TECHNIQUES

GRILLES À FENTES

TYPE	65	100	140	.../20	.../25	.../36	.../50
Air Flow	1000	1200	1400	2000	2500	3600	5000
GRILLES À FENTES - CÔTÉ DE SOUFFLEMENT							
OUVERTURE DES GRILLES	NOMBRE DE MÈTRES COURANTS DES GRILLES È FENTE						
1 x 10 mm	13,5	16,5	19,5	nvt	nvt	nvt	nvt
1 x 16 mm	9	10,5	12,5	17,5	22	nvt	nvt
1 x 20 mm	7	8,5	10	14	17,5	25	35
2 x 16 mm	4,5	5,5	6,5	9	11	16	22
Les grilles è fentes ont un passage libre de 100% et les mètres courants indiqués sont ceux que se rapprochent le plus de 2 m/s de l'injections d'air dans le local piscine.							
H(Hauteur)	H Max. = 180 mm • H > 180 mm = supplément de prix au m²						
B(breedte)	L Max. = 250 mm • H > 250 mm = supplément de prix au m²						



# GRILLES À FENTES

Pour une finition très épurée, vous pouvez utiliser nos grilles à fentes. Elles sont placées de manière presque invisible dans le sol avec une ouverture de seulement 10mm. Afin de souffler l'air chaud directement sur les fenêtres, les grilles sont placées sous ces dernières.

Nous vous aidons à choisir correctement les grilles en fonction du débit d'air requis.

Elles sont ensuite fabriquées sur mesure par notre service de production.







# QUI EST QUI ?

FAITES CONNAISSANCE AVEC  
NOTRE ÉQUIPE FANTASTIQUE:



**GERDA CELIS**

*Saisie des commandes  
& Achats*

gerda@cdh.be  
+32 (0)11 26 95 92



**KATIA WOUTERS**

*Planification et  
Service après-vente*

katia@cdh.be  
+32 (0)11 26 95 93



**GUY ANDRIEN**

*Responsable de production*

info@cdh.be  
+32 (0)11 26 95 90



**PETER CLAESEN**

*Production & Développement*

info@cdh.be  
+32 (0)11 26 95 90



**JEROEN MINNEN**

*CEO*

jeroen.minnen@cdh.be  
+32 (0)11 26 95 91



**CHRIS VANLANGENAEKER**

*Dépannage*

info@cdh.be  
+32 (0)11 26 95 90



**JO CUPERS**

*Production & Magasin*

info@cdh.be  
+32 (0)11 26 95 90



Bedrijfsstraat 14  
3500 Hasselt  
Belgique

+32 (0)11 26 95 90

info@cdh.be

**www.cdh.be**

BE 0439 431 873

**T.**  
**E.**  
**W.**  
**BTW**