



**GUIL**®

Desde 1983

**BARRERAS**

**ANTI-AVALANCHA**



# BARRERAS CONTROL DE MULTITUDES QUE S

Barreras antiavalanchas de aluminio, especialmente d  
tencia en la separación de espacios. Ofrecen un área se  
de seguridad, y garantizando, así mismo la

## BARRERAS TODO-TERRENO:

No todos los eventos se celebran sobre suelos planos.  
Por eso nuestras barreras anti-avalanchas están preparadas  
para rendir en césped, arena o superficies irregulares, allá  
donde esté el espectáculo.

## NO SE REQUIEREN HERRAMIENTAS:

Montaje rápido y sencillo en un instante.  
Eficacia incluso en terrenos irregulares



# **AS GUIL SE ADAPTA AL TERRENO REAL**

iseñadas para garantizar máxima seguridad y resis-  
egura de trabajo para técnicos, personal autorizado y  
a seguridad y el confort de la audiencia.

## **LIGERAS Y PLEGABLES FÁCILES DE MANEJAR:**

Fabricadas en aluminio reforzado, manejables por una sola  
persona gracias a sus ruedas.

Se pueden transportar tipo carretilla.

## **GARANTIA DE SEGURIDAD:**

Certificadas según la Normativa Europea  
EN 13200-3:2005

(Instalaciones para espectadores, Parte 3:  
Requisitos de Elementos de Separación).

# BARRERAS ANTI-AVALANCHAS GUIL:

Máxima seguridad con una Eficiencia Insuperable

## SE FABRICA

100% ALUMINIO  
ULTRALIGERA. ULTRARRESISTENTE  
PLANCHA PERFORADA:  
MÁXIMA VISIBILIDAD. MÁXIMA SEGURIDAD



## SE MUEVE

COMO UNA CARRETILLA.  
MANIOBRABILIDAD TOTAL.  
LIGERA Y PLEGABLE.



## SE UNE

SIN HERRAMIENTAS. SIN COMPLICACIONES  
MONTAJE FÁCIL, RÁPIDO Y PRÁCTICO.  
TAMBIÉN EN SUELOS IRREGULARES.

## SE ADAPTA

TRES MODELOS QUE PERMITEN CREAR MÚLTIPLES FORMAS.  
UN SOLO SISTEMA PARA TODOS TUS EVENTOS.  
PERMITE CONFIGURAR DISEÑOS CURVOS Y ÁNGULOS DE HASTA 90°.



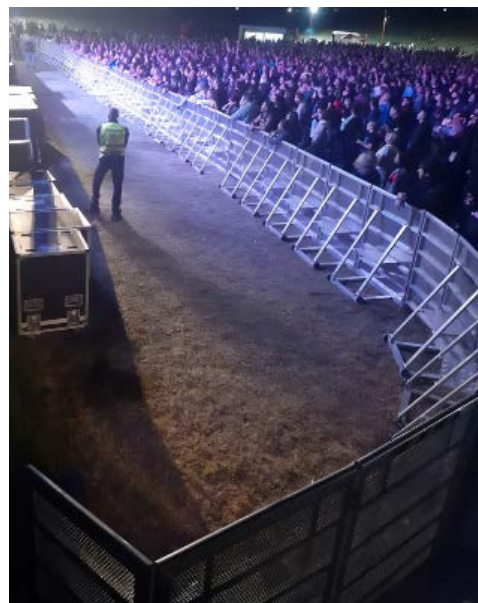
## SE ALMACENA

CONTENEDOR CON  
3 SISTEMAS DE ALMACENAMIENTO:  
VERTICAL, HORIZONTAL Y LATERAL  
CONTENEDOR CONVERTIBLE EN CARRO.



## CONTROL TOTAL

ACCESO SEGURO Y CONTROLADO A  
ZONAS RESTRINGIDAS.  
PELDAÑO INTEGRADO PARA EL PERSONAL DE SEGURIDAD  
RESPUESTA INMEDIATA PARA UNA PROTECCIÓN REAL.  
PLATAFORMA CON RAMPA Y CANTOS REDONDEADOS



## VALLAS ANTIPÁNICO ATV

El sistema inteligente diseñado para los profesionales más exigentes

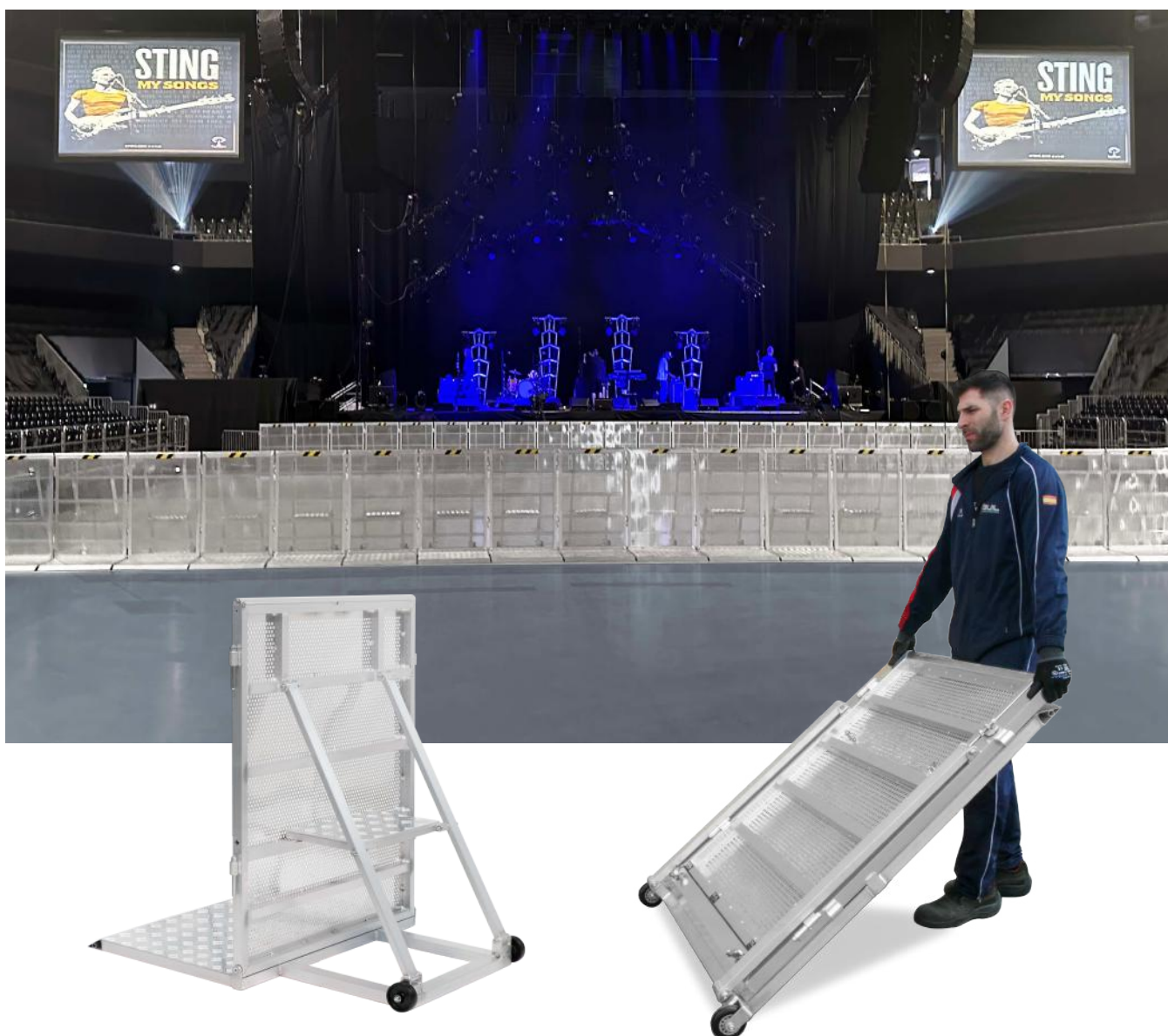
## BARRERAS CON RUEDAS INTEGRADAS

La maniobrabilidad real que un técnico necesita

Diseñadas para el mundo real, donde el tiempo y el acceso son limitados, nuestras barreras son la opción perfecta para garantizar la seguridad en los eventos. Cada módulo integra dos ruedas reforzadas Ø100 mm, permitiendo mover la barrera como si fuera una carretilla: sin esfuerzo, sin equipos adicionales y sin interrumpir el flujo de trabajo.

Su diseño permite que un solo operario pueda transportarlas con total comodidad, una ventaja clave en espacios donde no puede acceder maquinaria pesada —como salas técnicas, recintos pequeños o superficies sensibles— garantizando acceso total sin comprometer el suelo ni la operativa.

Instalaciones rápidas. Movilidad sin maquinaria. Eficacia en todo tipo de espacios.

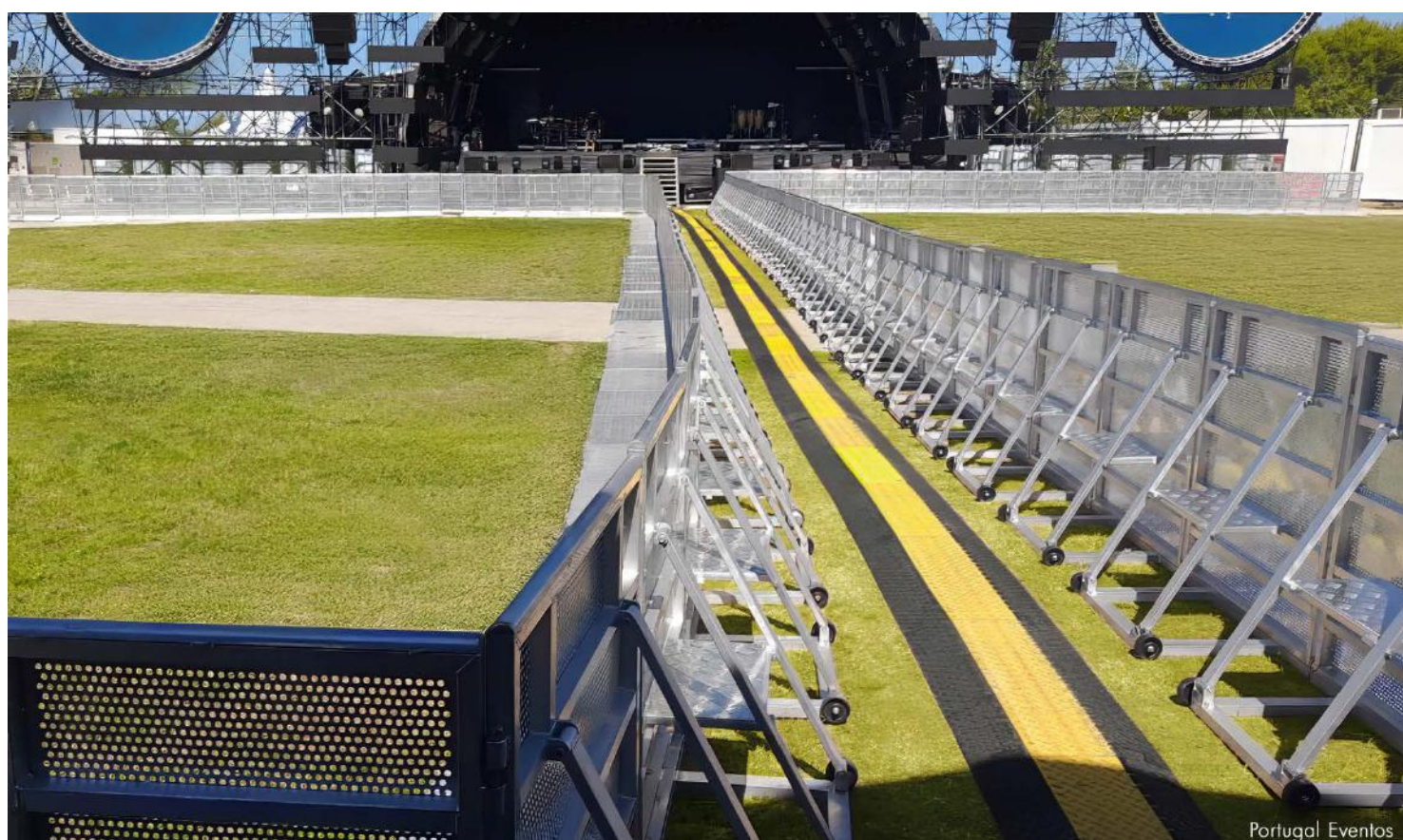


# LA UNIÓN INTELIGENTE

## Montaje sencillo en cualquier terreno

El sistema de conexión GUIL utiliza un acoplamiento con pernos de **conexión rápida macho/hembra** que garantiza un montaje sin herramientas y una unión firme en cuestión de segundos.

Este sistema asegura un alineamiento perfecto incluso en **terrenos irregulares**, sin necesidad de calzar ni realizar ajustes adicionales ahorrando un tiempo valioso en cada montaje y desmontaje.



# CONFIGURACIONES SIN LÍMITES

Tres Modelos infinitas opciones



Utilizando nuestros tres modelos de barreras (ATV-07, puerta ATV-08 y pasacables ATV-09) se pueden crear, curvas, esquinas, zonas front Stage, pasillos y diseños complejos sin necesidad de accesorios adicionales.

Su sistema de unión permite una gran flexibilidad en el diseño de la barrera, permitiendo incluso configurar líneas con ángulos de hasta 90° (utilizando la barrera pasacables ATV-09).



**CONFIGURACIÓN INTELIGENTE  
PARA UNA FLEXIBILIDAD REAL  
EN EL DISEÑO DE RECINTOS.**



## SEGURIDAD A CADA LADO DE LA BARRERA

Las barreras ATV-07 incorporan un **peldaño de seguridad integrado** para ofrecer al técnico una posición elevada y estable, esencial para controlar la presión del público y actuar con rapidez ante cualquier incidencia.

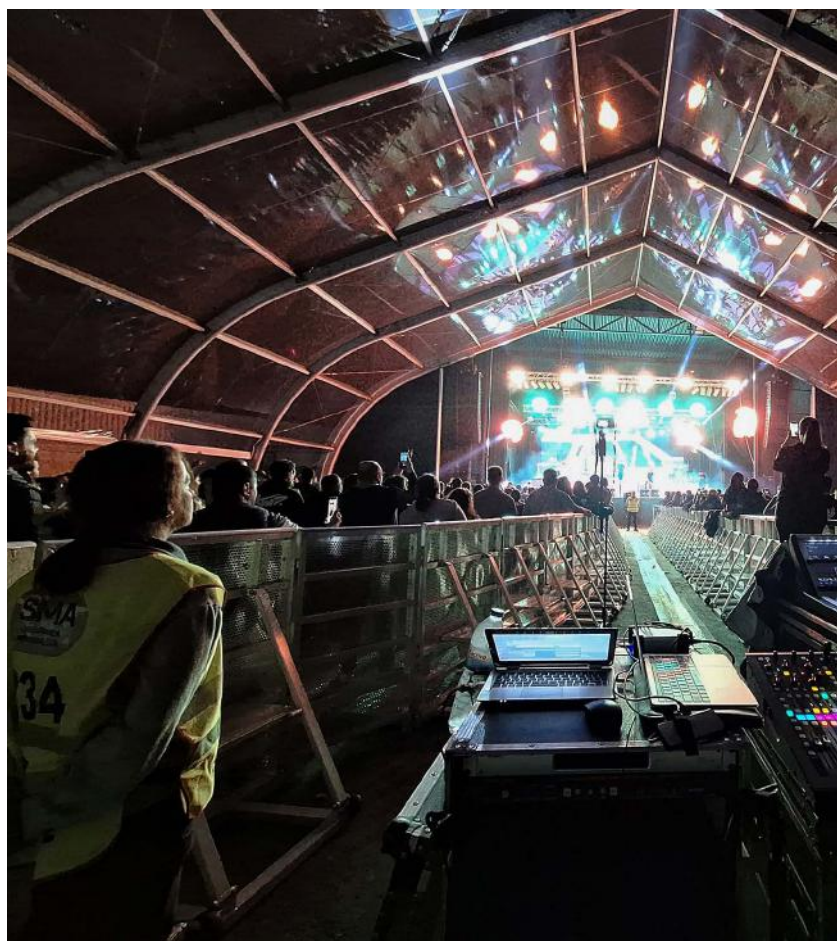
CONTROL TOTAL. MÁXIMA VISIBILIDAD. RESPUESTA INMEDIATA.

Las barreras antiavalanchas GUIL pueden complementarse con las **tarimas GUIL**, creando un **pasillo técnico continuo** para supervisión, evacuación o control del público.

Gracias a su diseño con **cantos redondeados** y a su **base estriada con terminal en rampa** (sin borde escalonado), se evitan daños, tropiezos y resbalones de los asistentes.



Cada paso, cada gesto, cada decisión.  
Control total. Máxima visibilidad. Respuesta inmediata.



# BARRERAS GUIL

## La Solución Inteligente para la Gestión Profesional de Multitudes

Las barreras antiavalanchas ATV-07, junto con la puerta de acceso ATV-08 y la barrera pasa cables ATV-09, son elementos indispensables para cualquier tipo de evento donde prime la seguridad y sea necesario el control y gestión de multitudes: conciertos, acontecimientos deportivos, mítines, presentaciones, etc.



ATV-07



ATV-08



ATV-09

La combinación de estos tres elementos permite configurar espacios restringidos al tránsito con total seguridad.

Limitar accesos, dirigir y organizar evacuaciones y encauzar los flujos de personas, hacen de las vallas antiavalanchas ATV el aliado perfecto para **Protección Civil, Policía y Ayuntamientos** y para todas aquellas situaciones en las que prime la seguridad.

### **FABRICACIÓN**

Aluminio reforzado, estructura robusta pero ligera, que garantiza una mayor durabilidad, evitando problemas de oxidación.

### **SEGURIDAD**

Certificadas según **Normativa Europea EN 13200-3**, están certificadas según la **Normativa Europea EN 13200-3:2005** (Instalaciones para espectadores, Parte 3: Requisitos de Elementos de Separación)

### **CONEXIÓN**

Mediante pernos de conexión rápida (tipo **macho-hembra**) que permiten salvar posibles desniveles admitiendo así su colocación en superficies irregulares.

### **MONTAJE**

Diseñadas para un fácil y rápido montaje. **Sin herramientas ni piezas sueltas.**

### **MOVILIDAD**

Equipadas con **ruedas integradas** que facilitan su movilidad en cualquier espacio (tipo carretilla) y se pliegan totalmente mediante un sistema tipo bisagra lo que facilita su transporte y almacenaje.

### **DISEÑO**

Base con **rampa** integrada que evita tropezos y facilita el tránsito de los asistentes. **Paneles perforados** que permiten el paso del sonido y garantizan la visibilidad. **Cantos redondeados** para evitar daños y garantizar la seguridad de los asistentes.

### **PELDAÑO**

Permite al personal de seguridad tener mayor visibilidad y acceder al público en caso de necesidad.

### **CONTENEDOR Y TRANSPORTE**

Pueden ser **transportadas y almacenadas** en contenedores ref. **CTO-ATV**, que se pueden apilar, reduciendo así el espacio de almacenamiento. Los contenedores se convierten en prácticos carros de transporte adaptándoles el juego de ruedas con freno ref. **CTR-03**.

Barreras antiavalanchas **100% en aluminio**, diseñadas para garantizar la máxima seguridad en la separación y control de públicos. Equipada con peldaño de seguridad que permite al personal tener mayor visibilidad y acceder al público en caso de necesidad. Provista de ruedas para un cómodo manejo y maniobrabilidad.

Certificada según **Normativa Europea EN 13200-3**, es una solución fiable para conciertos, eventos multitudinarios y espacios donde la seguridad es prioritaria.

**ATV-07****ESPECIFICACIONES**

- ▶ Medidas: 100 x 137 x 128,5 cm
- ▶ Medidas Plegado: 106 x 12 x 140 cm
- ▶ Peso Neto: 37 kg
- ▶ Ruedas: Ø 100 mm
- ▶ Material: Aluminio
- ▶ Aleación: EN-AW 6082 T6
- ▶ Certificación: Normativa EN 13200-3



Puerta antiavalanchas 100% en aluminio, diseñada para garantizar un acceso seguro y controlado en zonas restringidas. Integrable en líneas de barreras, permite el paso exclusivo de personal autorizado, con posibilidad de bloqueo mediante doble candado. Equipada con ruedas para un cómodo manejo y maniobrabilidad.

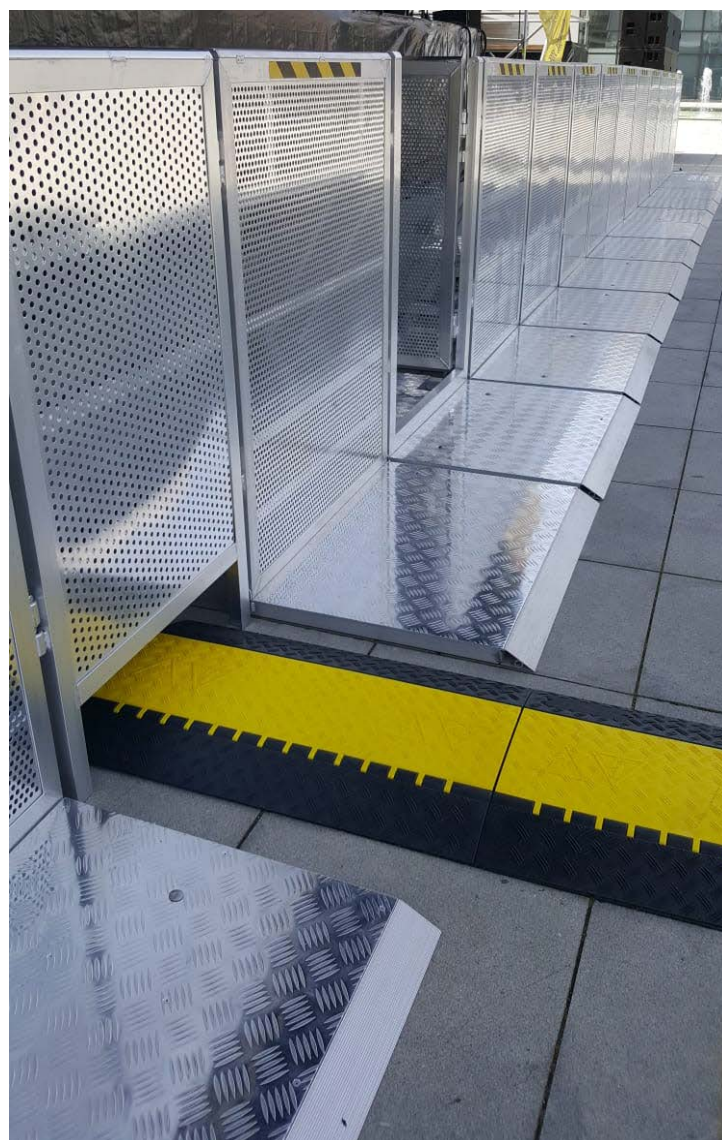


### ATV-08 ESPECIFICACIONES

- ▶ Medidas: 100 x 137 x 128,5 cm
- ▶ Medidas Plegado: 113 x 13 x 138 cm
- ▶ Peso Neto: 43 kg
- ▶ Ruedas: Ø 100 mm
- ▶ Material: Aluminio
- ▶ Aleación: EN-AW 6082 T6
- ▶ Certificación: Normativa EN 13200-3



Barrera pasa-cables 100% en aluminio, diseñada para permitir el paso seguro de cableado en líneas de control de público sin comprometer la seguridad. Incorpora una abertura inferior integrada para el guiado de cables y permite la configuración de esquinas a 90°, combinándose con barreras ATV-07 y puertas ATV-08.



**ATV-09**

**ESPECIFICACIONES**

- ▶ Medidas: 70 x 4,3 x 128,5 cm
- ▶ Peso Neto: 8,5 kg
- ▶ Material: Aluminio
- ▶ Aleación: EN-AW 6082 T6
- ▶ Certificación: Normativa EN 13200-3



Contenedor apilable y desmontable, especialmente diseñado para un cómodo transporte y almacenaje de barreras ATV.

- **Capacidad** de hasta 8 unidades de Barreras ATV-07 y/o Puertas ATV-08.
- **Estructura reforzada** con 4 pilares desmontables que puede ser transportada con una carretilla elevadora para un cómodo manejo en naves y almacenes.
- **Diseño apilable** para maximizar el almacenamiento y mantener todo el material ordenado incluso en espacios reducidos. Se pueden apilar hasta 3 contenedores.
- **Medidas:** El contenedor CTO-ATV ofrece la opción de almacenar y transportar las barreras en tres posiciones diferentes (vertical, lateral y horizontal), optimizando espacio y facilitando el paso por puertas y accesos estrechos.

Medidas del contenedor con 8 barreras: Posición vertical: 115 x 105 x 155 cm

Posición lateral: 115 x 140 x 122 cm

- **Ruedas:** Para una mayor maniobrabilidad y un mejor transporte, el contenedor se convierte en carro añadiéndole el juego de ruedas Ref. CTR-03. El juego está compuesto por cuatro ruedas de nylon giratorias (Ø 200 mm) con freno, provistas de una espiga maciza de Ø 35 mm para un perfecto ajuste y sujeción con el contenedor. La altura del contenedor con las ruedas es de: 151 cm.

CTO-ATV



CTR-03

