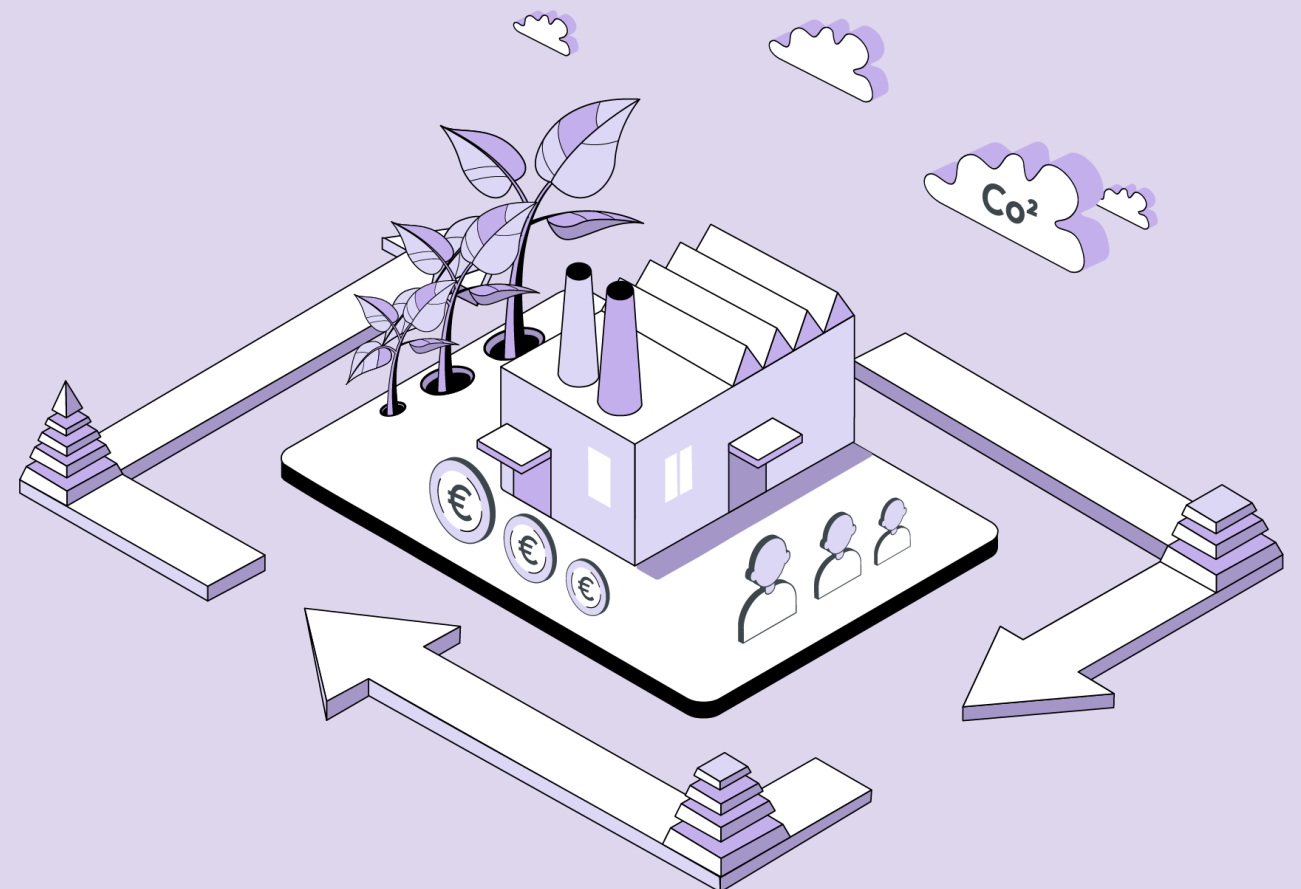


Programme de formation intra-entreprise

Manager la triple performance Achats RSE.

Apportez à vos équipes Achats le langage commun
méthodologique et les outils pour conjuguer performance
Achats et réduction des impacts RSE.

Certification Lean Achats, RSE et Développement Durable
Niv4. Black Belt.



Informations Essentielles

✓ 70 heures de formation

15 personnes maximum par session

- 56 heures de formation en présentiel
- 14 heures de formation en distanciel
- Cas pratiques en situation réelle définis en fonction du niveau de maturité Achats de l'organisation et de ses objectifs

✓ Tarif

- 25 000 € par session
(finançable OPCO ou tout autre dispositif)

✓ Prochaine session*

- Tous les mois (hors période de congés)
*Le choix de la date de lancement sera définie avec votre conseiller de formation dans le respect des obligations imposées par les financeurs.

✓ Certification

- Certification Niv.4 Black Belt Développement durable, Achats, RSE et Data Management Impact3®

✓ Accessibilité

- Cette formation est accessible à la plupart des personnes en situation de handicap.



Référence : BLACKBELT
Type d'action (Article L6313-1 du CT) : Actions de formation

Code NSF :
312p : Gestion des échanges commerciaux
Domaines de formation (Formacode) :
31660 : Approvisionnement
34292 : Achat international
34054 : Gestion commerciale achats
34024 : Achat 34016 : Marketing achat

Le programme entreprise Manager la triple performance Achats RSE

Cette formation en groupe est conçue pour transformer l'ensemble de vos équipes Achats de la direction aux acheteurs catégories en leader Achats RSE, capable de structurer l'excellence organisationnelle à travers une démarche Lean Management. Ils maîtriseront un langage opérationnel commun pour orchestrer des projets transversaux qui améliorent significativement la triple performance de votre entreprise.

Cela comprend la réduction des coûts, l'innovation pour un avantage compétitif, la minimisation des impacts RSE, la réduction des risques de la Supply Chain, et une meilleure réponse aux attentes des clients et parties prenantes internes.

Ce programme guidera également vos équipes de directeurs, managers et category managers dans la construction d'outils experts pour le pilotage financier et extra-financier de leurs portefeuilles.

Inscriptions & Prérequis

SWOTT est une société à mission et une école inclusive : quelle que soit la formation initiale et le niveau d'études de vos collaborateurs, nous adaptons nos formations au niveau de maturité des participants

Nous sommes convaincus que le potentiel de chaque individu se révèle à travers ses traits de caractère et non uniquement par ses diplômes ou son expérience.

Aucun prérequis n'est exigé pour suivre nos cursus de formation.

Nos formations sont adaptées aux besoins spécifiques de chaque organisation, contribuant ainsi à la transformation et à l'excellence des Achats par l'intégration de la RSE et du Data Management dans une démarche de Développement durable.

Délais d'inscription & Financements

L'inscription définitive doit être réalisée au minimum 14 jours avant le début de la formation.

Le délai varie selon le mode de financement sélectionné :

- ✓ Un **financement direct entreprise** doit être réalisé 14 jours avant le début de la formation
- ✓ Un **financement entreprise / OPCO** se réalise en 3 à 4 semaines

Consolider votre leadership de demain avec Swott

1^{re} communauté Achats RSE francophone avec plus de 60 000 professionnels engagés dans la transformation des organisations.

13 ans d'expérience

Swott est la 1^{re} communauté fournissant un écosystème qui unit méthode, éducation, recrutement et conseil pour accélérer la transition des organisations vers un modèle à la fois plus durable et performant économiquement.

Avec sa méthode Impact3© et ses outils, Swott est aussi une entreprise à mission reconnue comme entreprise innovante par l'État et faisant partie de la French Tech ainsi que de la communauté du Coq Vert de la BPI.



La FRENCH TECH



Contenus 100% exclusifs

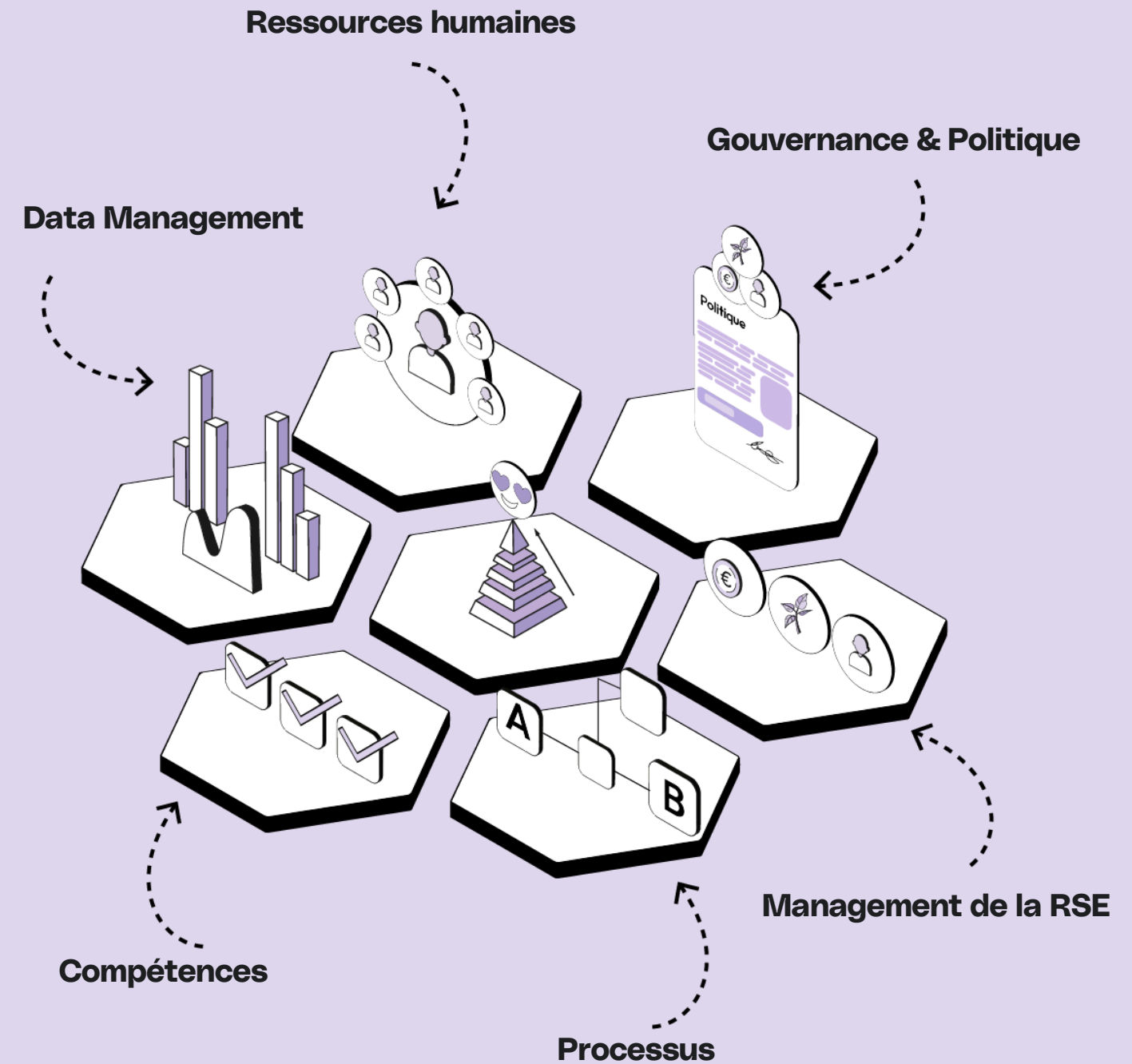
100 % des formations ont été créées par SWOTT ou en partenariat avec des apprenants devenus formateurs chez SWOTT.

4.8/5 Satisfaction



Pour plus 460 avis clients Google

Visez l'excellence opérationnelle pour votre service Achats



Hexagone organisationnel du Développement durable, Achats et RSE de la méthode Impact3©
Auteur Guillaume Gourmelon

Nos programmes sont reconnus pour leurs **résultats et leur qualité.**

86% DE RÉUSSITE DU CURSUS
SCORE MINIMUM >70%

78% SCORE MOYEN DE FORMATION

8,6/10 SATISFACTION DES APPRENANTS

Nous travaillons avec les **meilleures références académiques.**



Nos contenus s'inscrivent dans les **démarches normatives et réglementaires** européennes



Obtenir la certification Impact3© pour votre organisation

Attestez du savoir-faire de votre équipe en management des Achats responsables, de la RSE et du Développement durable

Avec ce label, vous envoyez un signal fort : celui d'une organisation qui atteste par sa formation et son évaluation ses compétences à conjuguer performance économique et impact positif sur l'environnement et la société.

Cliquer pour voir un label sécurisé par technologie BlockChain



Les niveaux de certification Impact3©

De la sensibilisation des équipes à l'atteinte d'un niveau d'expert dans le déploiement opérationnel d'une démarche de triple performance

La méthode Impact3© est une approche d'amélioration continue du Management de la triple performance économique, sociale et environnementale visant à créer un langage commun et des outils pour accélérer la transformation des organisations vers un modèle à la fois plus durable et performant économiquement.

Le label se base naturellement sur l'univers du LEAN Management et ses niveaux d'expertises modélisés au travers des couleurs de ceintures (belt en anglais).

1 2 3 4 5



Niveau Master Black Belt

Disponible uniquement en format individuel.

1 2 3 4 5



Niveau Black Belt

Pour les équipes Achats labellisées ceinture orange ou verte qui souhaitent perfectionner leurs connaissances et leur savoir-faire pour coordonner des démarches Achats, RSE et Développement durable.

1 2 3 4 5



Niveau Green Belt

Pour les équipes Achats qui souhaitent accélérer la mise en œuvre des outils et de la dynamique Achats RSE au cœur de leur entreprise.

1 2 3 4 5



Niveau Orange Belt

Pour les équipes Achats qui aspirent à savoir structurer les principaux outils de pilotage d'une démarche Achats RSE.

1 2 3 4 5

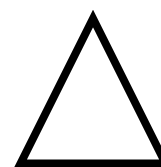


Niveau White Belt

Pour les équipes Achats qui désirent maîtriser les fondamentaux méthodologiques et les outils de base pour structurer une approche de triple performance Achats RSE.

Objectifs pédagogiques

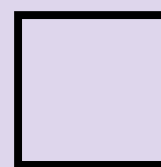
Les équipes Achats acquièrent une expertise de premier plan en Achats, RSE et Développement durable et alignent leurs compétences sur les besoins des organisations aspirant à évoluer vers un modèle plus durable et performant économiquement.



Pilier N°1 Politique

Les Achats deviennent des Managers du Développement durable par une approche de triple performance

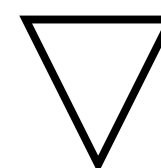
Fédérer durablement les équipes Achats & RSE ainsi que les parties prenantes autour d'une vision commune à impact positif, comprendre le développement durable, la RSE et les Achats responsables. Connecter vision et action dans une démarche d'amélioration continue de la triple performance économique, sociale et environnementale.



Pilier N°2 Stratégie

Définir un plan d'action aux Achats RSE

Réaliser un diagnostic Achats & RSE ainsi qu'un tableau de pilotage à 360° pour définir un plan d'action précis visant à structurer l'obligation de moyens avec un plan d'action organisationnel et à prioriser les projets sur les familles prioritaires pour générer de la performance économique, sociale et environnementale.



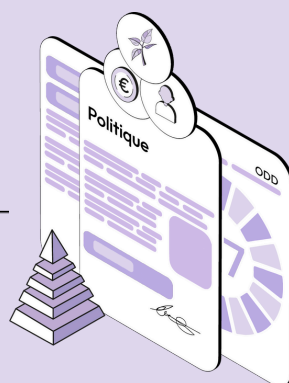
Pilier N°3 Projets

Projets de triple performance Achats RSE

Déployer des projets transversaux visant à identifier les leviers de performance économique (commerciaux et techniques), de réduction du risque, de réduction des impacts RSE et d'amélioration de la réponse apportée aux parties prenantes pour générer une optimisation durable et mesurable de la triple performance.

Journée 1

Présentiel de 9 h à 17h30 sur une durée de 7 h



Présentation de la formation et réalisation du test de positionnement

Journée 1 - Matinée partie 1

- Présentation de la formation et de son organisation
- Présentation du/des formateur(s)
- Présentation du/des stagiaire(s)
- Présentation de l'accompagnement (pédagogique, qualité et technique)
- Test de positionnement des compétences



Repenser la fonction achats à l'ère RSE

Journée 1 - Matinée partie 2

- Définir la mission de la fonction Achats à l'ère de la RSE et du Développement durable
- Appliquer les principes fondamentaux du Développement durable et de la RSE conformément aux standards de l'ONU, ISO 26000 et ISO 20400
- Identifier son niveau de maturité Achats et comprendre comment progresser en déployant une démarche Lean vers des Achats qui développent la performance économique, sociale et environnementale
- Maîtriser les concepts opérationnels clés d'obligation de moyens et d'obligation de résultats appliqués aux Achats
- Identifier les obstacles et les conséquences liés à l'adoption d'une démarche d'Achats responsables
- Comprendre les enjeux de la politique d'Achats responsables et leur impact sur la performance globale
- Incorporer les critères RSE dans la politique d'Achats pour renforcer l'engagement durable
- Comprendre le rôle crucial des relations fournisseurs vis-à-vis des labels et des agences de notation

- Prévenir la corruption dans le cadre des relations fournisseurs et des processus d'achat
- Respecter les délais de paiement pour maintenir des relations fournisseurs solides et éthiques
- Résoudre les conflits de manière efficace et éthique pour préserver les relations d'affaires



Construire un plan d'action de résultats Achats RSE sur l'ensemble les différentes catégories

Journée 1 - Matinée partie 3

- Analyser les forces, faiblesses et contraintes internes d'un portefeuille Achats
- Analyser les opportunités et les menaces de l'environnement externe Achats de l'entreprise et des principales catégories d'un portefeuille Achats
- Identifier les impacts RSE des principales catégories d'un portefeuille Achats
- Analyser le tableau de bord 360° aux Achats pour piloter efficacement l'ensemble d'une démarche Achats et gagner en productivité dans la définition d'une stratégie, le suivi des KPI et des résultats
- Savoir construire la matrice Stratégique Impact3© qui intègre les enjeux économiques, de risque sur la supply chain, RSE et parties prenantes internes et externes
- Déterminer les priorités d'actions de projets sur les portefeuilles Achats en intégrant les dimensions économiques, sociales et environnementales et les potentiels de résultats en utilisant la matrice stratégique Impact3©



Atelier pratique 1 :

Journée 1 - Après-midi

Travaux pratiques aux choix selon les profils d'apprenants, le niveau de maturité du service et les objectifs de l'entreprise

- **Atelier Politique :** Mettre en application les outils numériques et l'intelligence artificielle pour élaborer une politique d'achats responsables adaptée à la réalité de votre entreprise.
- **Atelier Stratégie portefeuille :** Identifier les familles prioritaires d'action en fonction de leur impact sur la performance économique, le risque supply chain, les enjeux RSE et parties prenantes pour les positionner sur la matrice stratégique Impact3© et présenter un plan d'action sur son portefeuille Achats. (Accès au logiciel Impact3© inclus)
- **Atelier Stratégie organisation :** Mener une étude de cas centrée sur le diagnostic organisationnel d'un département Achats, et élaborer un plan d'action adapté, mettant en application les concepts étudiés dans un scénario réaliste.

Présentation de chaque groupe aux participants

Journée 2

Présentiel de 9 h à 17h30 sur une durée de 7 h



Présentation des résultats des cas pratiques de la journée 1

Journée 2 - Matinée partie 1

- Un passage par groupe
- Échange entre l'intervenant et les apprenants
- Recommandations pour la suite



Mener des projets Achats RSE sur des familles avec des marchés fournisseurs différents

Journée 2 - Matinée partie 2

- Réaliser un état des lieux exhaustif d'une catégorie d'achats identifiée
- Identifier les leviers d'optimisation et les parties prenantes impliquées
- Élaborer une méthodologie pour mesurer les impacts RSE à l'aide de référentiels pertinents
- Évaluer les impacts environnementaux avant et après la mise en œuvre du projet
- Définir les besoins en utilisant des critères de performance économique, de risque de la chaîne d'approvisionnement, de RSE et d'impact sur les parties prenantes
- Rédiger des cahiers des charges techniques, fonctionnels et qualitatifs répondant aux besoins identifiés
- Organiser le lancement efficace d'appels d'offres
- Analyser les offres reçues en fonction des critères préétablis et sélectionner les propositions les plus adaptées
- Conduire les phases de négociation et parvenir à des accords bénéfiques pour toutes les parties
- Synthétiser les scénarios envisageables et faciliter la prise de décision

- Coordonner la transition vers un nouveau mix fournisseurs Assurer une coordination efficace entre toutes les parties prenantes
- Valoriser les performances économiques, sociales et environnementales du projet



Atelier pratique 2 :

Journée 2 - Après-midi

Travaux pratiques aux choix selon les profils d'apprenants, le niveau de maturité du service et les objectifs de l'entreprise

- **Atelier Projets :** Réaliser un état des lieux sur les familles Achats et consolider les leviers activables

L'atelier s'articule autour de l'analyse de familles Achats spécifiques. Grâce à une matrice dédiée, vos équipes évalueront les criticités en termes de performance économique, de gestion des risques Supply Chain et d'enjeux RSE, tout en considérant les impacts liés aux parties prenantes internes et externes.

Présentation de chaque groupe aux participants



Clôture de la formation

Journée 2 - Après-midi

- Retour de chaque apprenant sur les objectifs atteints et ceux à approfondir (recommandation du formateur sur les modules à revoir)
- Recueil de la satisfaction et des propositions d'amélioration (formalisé sur le questionnaire à chaud)
- Questionnaire de fin de formation pour valider la progression des apprenants
- Les évolutions attendues des cursus de formation

Journées 3 & 4

Distanciel organisé sur 4 demi-journées réparties sur 2 semaines
9h - 12h30



Présentation de la seconde partie de la formation

Journée 1 - Matinée partie 1

- Présentation de la formation et de son organisation
- Présentation du/des formateur(s)
- Présentation du/des stagiaire(s)
- Présentation de l'accompagnement (pédagogique, qualité et technique)



Construire son tableau de bord de pilotage

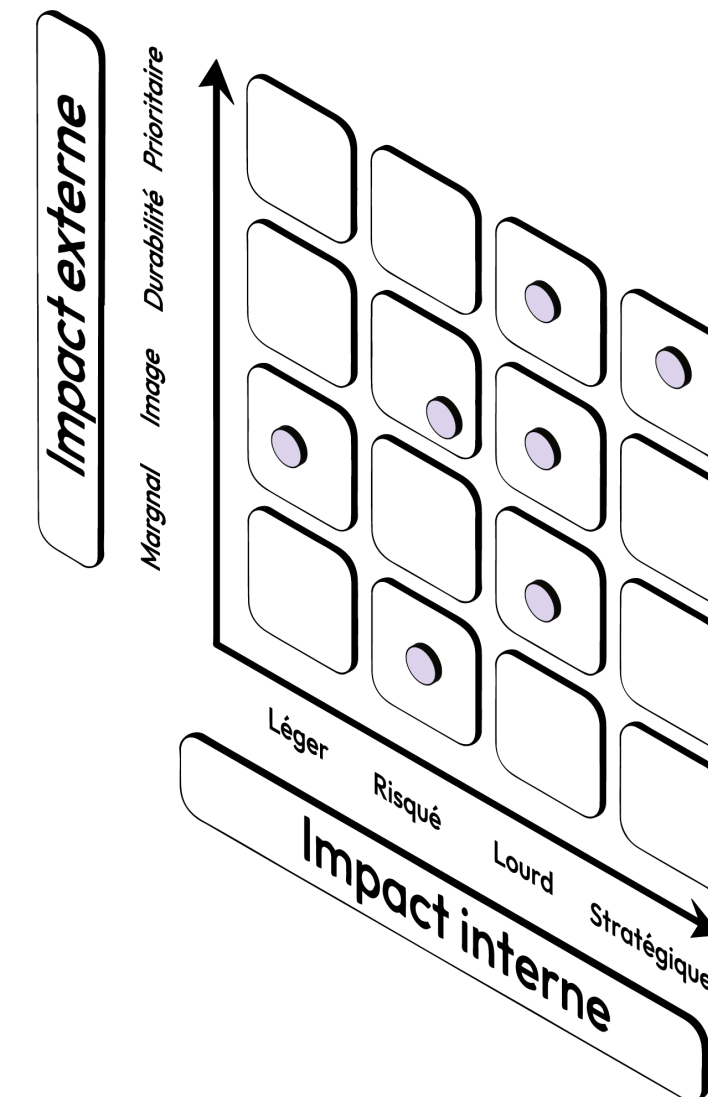
Achats sur Excel

Format e-learning

- Gérer, fiabiliser et mettre en forme les données d'achats : Optimiser la gestion des données d'achats en assurant leur fiabilité et leur présentation adaptée aux besoins de l'entreprise
- Réaliser une cartographie Pareto et ABC d'un portefeuille achats : Identifier et classer les achats en fonction de leur impact et de leur fréquence pour mieux prioriser les actions et les ressources
- Concevoir un tableau de bord dynamique adapté aux besoins : Développer un tableau de bord interactif répondant aux exigences spécifiques de l'entreprise pour un suivi optimal des achats
- Créer de A à Z un tableau de bord de pilotage à 360° des achats : Élaborer intégralement un tableau de bord complet permettant une vue d'ensemble et un pilotage efficace des achats
- Extraire les données de différentes sources et automatiser la mise à jour : Mettre en place des processus pour extraire les données de multiples sources et automatiser leur actualisation pour gagner en efficacité
- Les clés du succès pour la réalisation d'un tableau de bord : Identifier les facteurs essentiels pour concevoir et maintenir un tableau de bord performant et utile pour la gestion des achats

Analysez vos portefeuilles d'achats et consolidez votre stratégie d'achats RSE avec le logiciel Impact3©

Ce programme inclut l'accès à notre logiciel d'analyse stratégique de portefeuille intégrant la matrice stratégique Achats RSE et identifie facilement vos familles Achats prioritaires d'action.



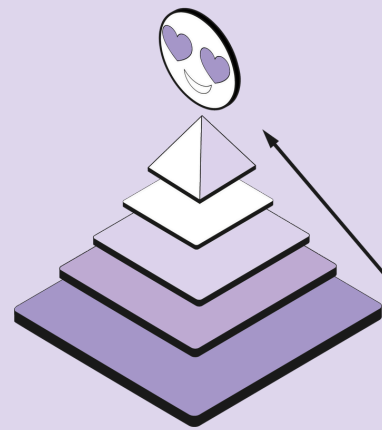
Matrice stratégique Impact3©

Identifier les enjeux prioritaires sur un portefeuille selon leur criticité sur la performance économique, le risque Supply chain, les impacts RSE et les impacts sur les parties prenantes

Auteur Guillaume Gourmelon

Journées 5 à 10

Présentiel de 9h à 17h30 sur une durée de 7 h



Ateliers pratiques :

Le choix des cas pratiques est défini avec les participants en fonction du niveau de maturité Achats de l'organisation, de ses objectifs et des résultats des premiers cas pratiques

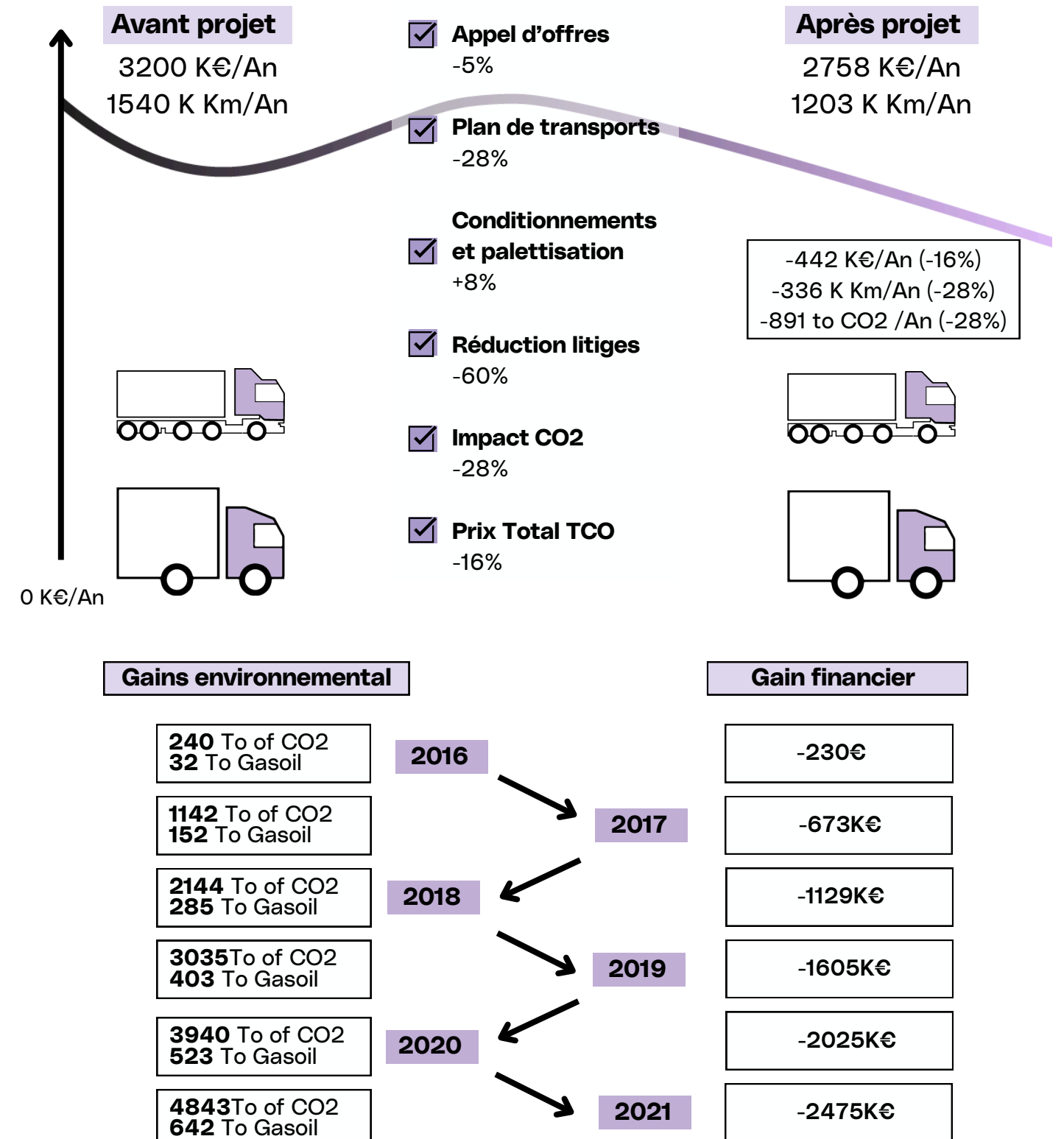
- Atelier Politique :** Mettre en application les outils numériques et l'intelligence artificielle pour élaborer une politique d'achats responsables adaptée à la réalité de votre entreprise.
- Atelier Stratégie Portefeuille :** Identifier les familles prioritaires d'action sur l'ensemble des Achats en fonction de leur impact sur la performance économique, le risque supply chain, les enjeux RSE et les parties prenantes. Positionner ces familles sur la matrice stratégique Impact3© et présenter un plan d'action pour son portefeuille Achats. (Accès au logiciel Impact3© inclus)
- Atelier Stratégie Organisation :** Mener une étude de cas centrée sur le diagnostic organisationnel d'un département Achats, et élaborer un plan d'action adapté, mettant en application les concepts étudiés dans un scénario réaliste.
- Atelier Data Management :** Réaliser un état des lieux de la gestion des données, définir les KPIs de pilotage des résultats du service, commencer la récupération des données et la mise en forme du tableau de bord de pilotage.
- Atelier Processus :** Créer ou actualiser les éléments de processus Achats intégrant la dimension RSE jusqu'à finalisation des documents.
- Atelier Projets :** Réaliser un état des lieux sur les familles Achats, consolider les leviers activables, mesurer les impacts RSE et commencer la constitution du Kick-off des projets.

L'atelier s'articule autour de l'analyse de familles Achats spécifiques. Grâce à une matrice dédiée, vos équipes évalueront les criticités en termes de performance économique, de gestion des risques supply chain et d'enjeux RSE, tout en considérant les impacts liés aux parties prenantes internes et externes.

Présentations de chaque groupe aux participants, ajustements et améliorations.

Démarrez concrètement vos projets prioritaires pour obtenir des résultats mesurables

Ce programme permet à vos équipes de lancer des projets concrets appliqués à leurs portefeuilles Achats.



Les Achats représentent entre 40 et 90% du chiffre d'affaires et des impacts RSE des organisations

La fonction Achats doit jouer un rôle clé dans la transformation des organisations vers la durabilité en incarnant le Développement durable avec une triple performance économique, sociale et environnementale.

90 %

Les chaînes d'approvisionnement représentent jusqu'à 90 % des émissions et de l'impact environnemental des entreprises

Source : McKinsey: Starting at the source: Sustainability in supply chains, 2016

80%

Les Achats représentent jusqu'à 80 % du chiffre d'affaires des entreprises

Source: Bilans comptables des entreprises

85 %

Des directions achats considèrent la réduction de l'empreinte carbone comme étant LA priorité de la stratégie RSE de l'entreprise

Source: Priorités des directions achats 2024 étude CNA et d'AgileBuyer

100 %

Des entreprises européennes de plus de 10 salariés vont être impactées par l'évolution réglementaire d'ici à 2030

Source: CSRD ((Corporate Sustainability Reporting Directive)

16 %

Les sociétés qui instaurent des achats durables peuvent diminuer leurs dépenses liées de 9 à 16%.

Source: World Economic Forum - Beyond Sustainable Procurement.

74 %

Des directions Achats ont des objectifs liés au développement durable ou à la RSE (vs 66% en 2023)

Source: Priorités des directions achats 2024 étude CNA et d'AgileBuyer

80 %

Des consultants anticipent une augmentation de leurs activités liées au développement durable dans les années à venir.

Source: Le marché du conseil en RSE - Xerfi

75 %

Des investissements réalisés par BlackRock à l'horizon 2030 seront à destination d'entreprises ayant des objectifs durables.

Source : BlackRock est un fond d'investissement avec près de 10 000 milliards d'euros d'actifs sous gestion

Reconnecter les entreprises aux fondamentaux du Développement durable

Quand il s'agit de RSE, la plupart des organisations sont pleines de bonnes intentions qui, malheureusement, ne se traduisent que rarement en actions concrètes au cœur de leur métier.

La RSE est souvent perçue comme une contrainte financière, ce qui limite son application à des actions marginales afin de ne pas pénaliser le business.

Nous devons adopter une nouvelle perspective pour conjuguer performance économique et impact positif dans une démarche d'amélioration continue.

Cette approche systémique, applicable à toutes les organisations, quelle que soit leur taille ou leur secteur d'activité, intègre la RSE au cœur des processus comme levier de performance économique.

Les référentiels réglementaires, tels que la CSRD (double matérialité financière et extra-financière) et les 17 ODD de l'ONU, encouragent les entreprises à aller dans cette direction.

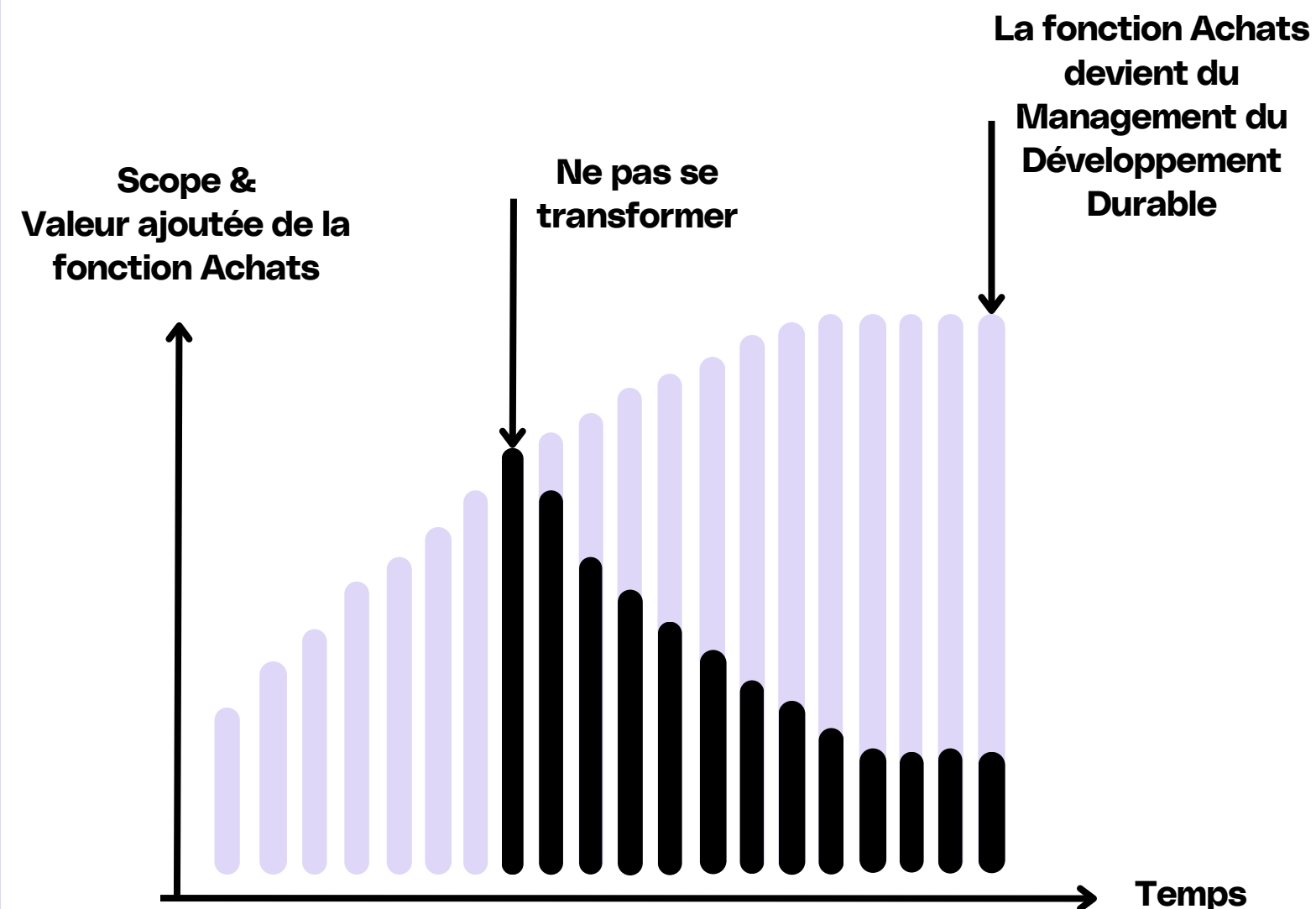
Privilégier la performance économique ou la RSE au détriment de l'autre déséquilibre l'essence même d'une démarche de développement durable.



L'urgence d'agir. Le métier doit évoluer.

Cette formation permettra à vos équipes Achats d'intégrer la dimension RSE au cœur de leurs processus grâce à la méthode Impact3©.

Transformez les compétences Achats et RSE de vos collaborateurs pour qu'ils contribuent à l'accélération de votre transition écologique, tout en développant votre performance économique conformément à la définition du développement durable selon l'ONU.



* Les 17 Objectifs du Développement durable de l'Organisation des Nations Unies définissent le cadre de l'agenda 2030 qui lie performance économique et RSE comme pilier d'une démarche de développement durable.

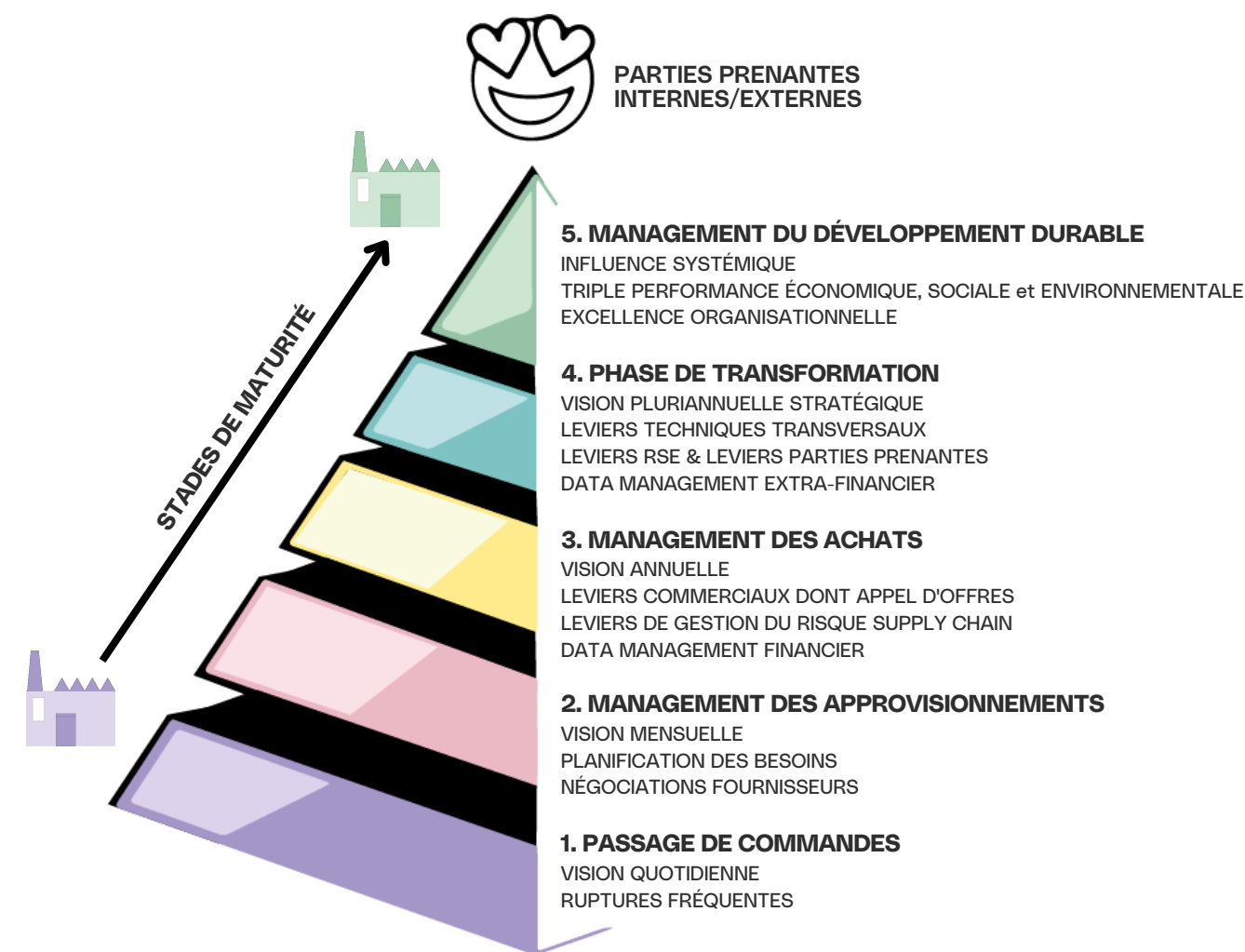
Le référentiel Achats, RSE et Développement durable

Développez l'expertise de vos équipes en intégrant les dimensions Achats, RSE et Data Management pour vous positionner en expert de la transition écologique qui sait maintenir et développer la performance économique.

- ✓ Aligned la mission et la raison d'être des fonctions Achats et RSE et Développement durable sur la politique de l'entreprise.
- ✓ Formalisez des politiques de Développement durable, d'Achats et de RSE pertinentes.
- ✓ Consolidez un diagnostic organisationnel pour identifier le niveau de maturité initial et définissez la gestion de la RSE réglementaire et non réglementaire applicable à l'entreprise.
- ✓ Structurez un tableau de bord financier et extra-financier à 360°, intégrant la mesure des impacts environnementaux et les KPI sociétaux pertinents.
- ✓ Élaborez la Matrice stratégique de double matérialité Achats-RSE pour identifier les familles prioritaires d'action afin d'influencer le Développement durable de l'entreprise.
- ✓ Formalisez une Stratégie de Développement durable, Achats et RSE, modélisée par un plan d'action de projets organisationnels incluant la gestion de la RSE, accompagné d'un plan d'action de projets Achats-RSE adapté aux ressources disponibles et aux objectifs fixés.
- ✓ Orchestrez le lancement des plans d'action organisationnels (obligation de moyens) et des projets Achats RSE (obligation de résultats).
- ✓ Gérez des projets Achats RSE selon la méthodologie de l'entonnoir de gestion de projets, intégrant l'activation des quatre types de leviers Développement durable de performance économique (commerciaux et techniques transversaux), de réduction du risque Supply Chain, de réduction des impacts RSE et d'amélioration de la réponse aux parties prenantes internes et externes au travers d'un appel d'offres.
- ✓ Consolidez progressivement les résultats obtenus et engagez-vous dans l'amélioration continue du LEAN Management du Développement durable, des Achats et de la RSE pour atteindre l'excellence organisationnelle.
- ✓ ...

Votre service Achats maîtrise l'art d'accélérer votre transformation vers un modèle à la fois plus durable et performant économiquement

Cette formation permettra à vos équipes d'accompagner votre entreprise d'un point initial de maturité vers le plus haut niveau de maturité dans une démarche d'amélioration continue.



Pyramide de Maturité Achats, Développement durable et RSE de la méthode Impact3©
 Auteur Guillaume Gourmelon

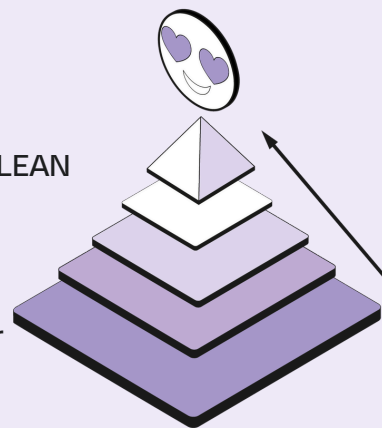
Les 5 piliers de la méthode Impact3©

Vers l'atteinte du plus haut niveau de maturité en Management du Développement durable, des Achats et de la RSE.

La méthode IMPACT3© est une approche de LEAN Management issue de 13 années de recherche et développement sur le terrain. Elle propose le premier référentiel, accompagné des outils, pour accélérer la transformation des organisations vers un modèle plus durable et économiquement performant.

La Pyramide de maturité

- ✓ Transformer la fonction Achats vers du Management du Développement durable à l'ère de la RSE
- ✓ Positionner initialement la maturité, identifier les axes d'amélioration et suivre la progression dans une démarche LEAN
- ✓ Utiliser un outil pour sensibiliser les parties prenantes internes sur le rôle de la fonction Achats
- ✓ Employer un outil connu des directions Achats et utilisé par plusieurs milliers d'entreprises



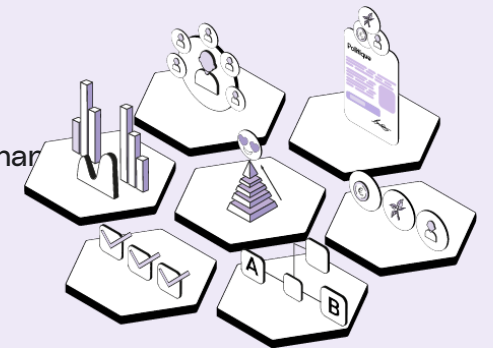
Le Cube stratégique

- ✓ Construire un plan d'action de moyens et de résultats pour atteindre le plus haut niveau de maturité Achats
- ✓ Récupérer, harmoniser et structurer les données dans un tableau de bord 360° financier et extra-financier
- ✓ Réaliser un diagnostic organisationnel selon l'hexagone organisationnel pour identifier les projets d'excellence
- ✓ Consolider la Matrice stratégique Impact3© pour analyser les enjeux économiques, les risques supply chain, la RSE et les parties prenantes des portefeuilles Achats afin de créer un plan d'action de projets Achats RSE



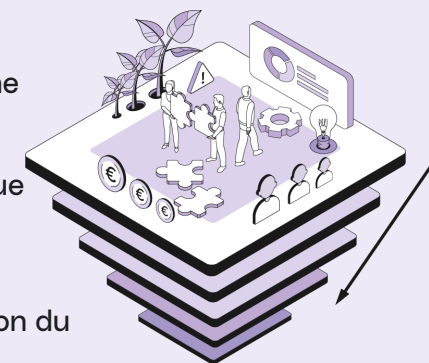
L'Hexagone organisationnel

- ✓ Déterminer les besoins en ressources humaines et compétences en lien avec les objectifs fixés
- ✓ Relever la réglementation et les normes RSE pour intégrer les indicateurs au plan d'action
- ✓ Identifier les projets de consolidation de la gouvernance et de la formalisation de la Politique
- ✓ Définir les projets de structuration des processus d'approvisionnement et d'Achats
- ✓ Établir les projets de structuration du Data management et d'outils performants



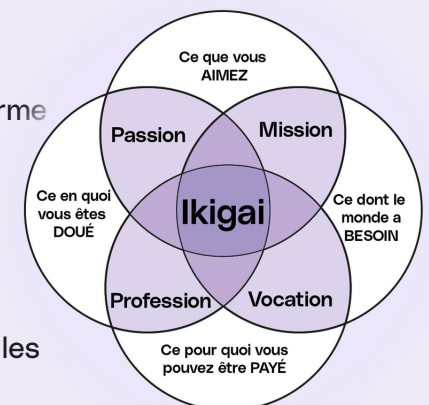
L'Entonnoir de gestion de projets Achats RSE

- ✓ Réaliser un état des lieux complet sur une ou plusieurs familles d'Achats sur un marché fournisseur identique
- ✓ Consolider les impacts RSE et mesurer l'impact Carbone
- ✓ Identifier les quatre types de leviers activables pour développer la performance économique, réduire le risque Supply Chain, réduire les impacts RSE et améliorer l'expérience des parties prenantes
- ✓ Construire un appel d'offres et le gérer jusqu'à validation du panel fournisseur et mesure des résultats



La Sphère des Skills 4.0

- ✓ Adopter la philosophie et la posture du leader en développement durable, Achats et RSE
- ✓ Maîtriser les outils numériques pour lier le fond et la forme de votre action dans les organisations
- ✓ Créer un écosystème IA responsable et fiable pour améliorer la productivité
- ✓ Adopter le concept de l'ikigai pour trouver un équilibre professionnel durable en alignant votre expertise avec les besoins des organisations partageant vos valeurs



Suivre votre formation

✓ Sessions en présentiel :

Les sessions en présentiel sont réalisées dans les locaux du client. Chaque participant recevra une invitation agenda contenant les informations nécessaires : dates, heures, programme, formateur.

✓ Accès aux sessions à distance :

L'accès des sessions à distance est réalisé exclusivement via Zoom. Chaque participant recevra une invitation agenda contenant les liens nécessaires pour se connecter aux sessions à distance.

✓ Accès à la plateforme e-learning :

Si la formation intègre une phase en e-learning, un lien web sera envoyé à chaque participant le jour du lancement de la formation. La plateforme SWOTT est accessible au lien suivant : <https://swott.360learning.com>

La durée de l'accès à la formation est définie par la période initiale indiquée dans la convention de formation.

✓ Les équipements nécessaires pour suivre la formation :

Il est nécessaire que les participants soient équipés d'un ordinateur ainsi que d'une licence du logiciel Excel.

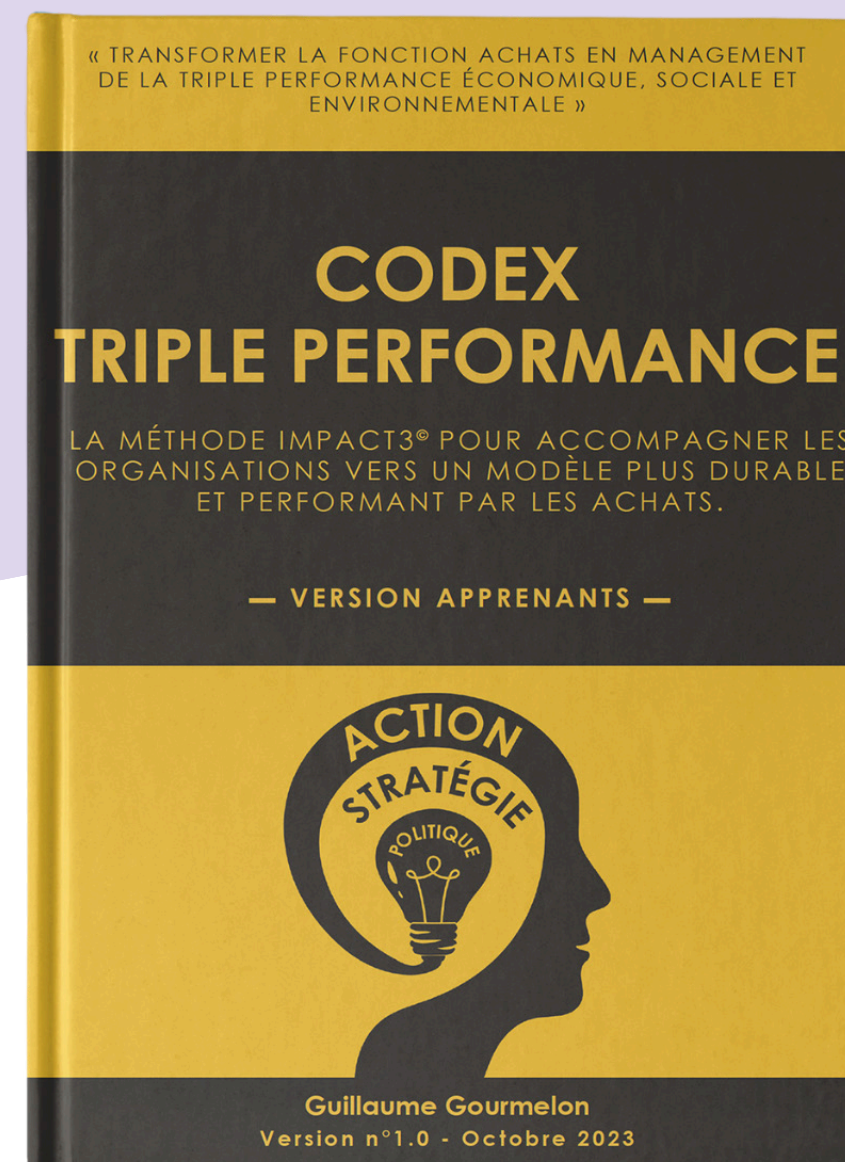
Si la formation est réalisée à distance, chaque collaborateur doit être équipé d'une webcam et d'un micro. La plateforme que nous utilisons pour les visioconférences est ZOOM.

En cas de difficulté technique, notre équipe support est disponible du lundi au vendredi, de 9h à 17h. Vous pouvez nous contacter par e-mail à supportformation@swott.fr ou par téléphone (voir la section 'Contacts utiles').

Accéder au codex triple performance.

Nous vous offrons un livre en ligne exclusif pour les participants au programme et qui est la version complète du livre "Des Achats durables pour une entreprise triplement performante" éditée par DUNOD.

Un manuel de plus de 300 pages. qui synthétise l'intégralité de la méthode IMPACT3© pour accompagner les organisations vers un modèle plus durable et performant par le Développement durable, les Achats et la RSE.



Activités de formation

- Vidéos exposant l'ensemble de l'apport théorique (e-learning)
- Documentation et support de cours
- QCM, Questions ouvertes et questions de positionnement
- Missions de consulting issues de cas réels et reprenant tous les acquis des modules
- Corrigés des exercices
- Temps d'échange d'expérience avec le formateur et les autres apprenants

Évaluation

Sessions à distance ou en présentiel :

Nous réalisons un test de positionnement initial (amont) des compétences au lancement de la formation et nous évaluons l'atteinte des objectifs de la formation (aval) au travers d'un questionnaire remis en fin de formation ou en fin de chaque journée de formation.

Sessions à distance avec le support de la plateforme e-learning :

Nous évaluons l'atteinte des objectifs de votre formation au travers des questions, des livrables des missions de consulting et des nombreux cas pratiques spécifiques répartis tout au long de votre formation.

L'ensemble des cas pratiques et travaux réalisés sont corrigés par le(s) formateur(s) référent(s).

Atteinte des objectifs :

Toutes les questions et les livrables sont notés sur 100%.
Une note minimum de 70% confirme l'atteinte des objectifs.
L'atteinte des objectifs de la formation permet d'obtenir le certificat de réussite qui sera délivré individuellement à la fin de la formation.

Justificatifs de réalisation et d'assiduité

Séquences présentielles et distancielles :

Mise en place d'une feuille d'émargement de présence pour chaque séquence à distance, signée par le formateur et tous les apprenants.

Pour les séquences d'une journée complète, émission d'une feuille de présence le matin et une autre l'après-midi.

Séquences E-learning :

Justification de la participation aux séquences e-learning par l'enregistrement des temps de connexion des apprenants.
Édition d'un relevé des connexions en fin de formation.

Certificat et attestation de fin de formation :

Certificat de réalisation.
Attestation de réussite (si une note minimum de 70% est atteinte).
Attestation d'assiduité.

Certifications

Certification Développement durable, Achats, RSE et Data Management Impact3© :

Tous les cursus de formation permettent d'obtenir la certification (par niveau de certification) dans le cadre des modalités de réussite décrites au chapitre ci-dessus.

Les certificats seront remis individuellement.



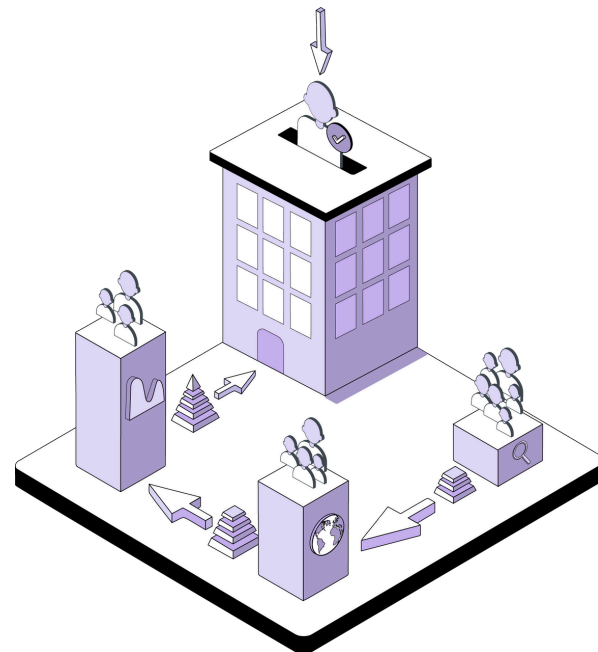
Ressources à votre disposition

- ✓ Programme de formation
- ✓ Supports : Livre «Méthode IMPACT3» version longue (exclusif au Cursus Belt) / Templates professionnels / Supports pdf
- ✓ Guide de l'apprenant pour la plateforme e-learning

Accessibilité aux personnes handicapées

Cette formation est accessible à la majorité des personnes en situation de handicap. Pour évaluer la faisabilité de votre projet de formation et anticiper les éventuels aménagements nécessaires, notre référent handicap, Sébastien Marolleau, est à votre disposition.

Vous pouvez le contacter au **06.20.07.60.07** ou par e-mail à sebastien.marolleau@swott.fr.



L'amélioration continue de nos formations

- ✓ Préparation de la formation en amont
- ✓ Contenu de la formation et atteinte des objectifs
- ✓ Animation de la formation
- ✓ Organisation de la formation
- ✓ Niveau de satisfaction globale et expression libre

À la fin de chaque cursus, les formateurs remettent aux participants un questionnaire d'évaluation à chaud.

Ce questionnaire est conçu pour mesurer le niveau de satisfaction des apprenants sur divers aspects clés de la formation.

Trois mois après la fin de la formation, un questionnaire est envoyé aux apprenants pour évaluer l'application des connaissances acquises, leur impact immédiat sur l'évolution professionnelle, ainsi que la satisfaction générale des apprenants.

Nos équipes pédagogiques analysent toutes les réponses pour établir des indicateurs de formation et continuer à améliorer nos programmes.

Contact utile

Julie Bord

Responsable inscription et support apprenants

☎ +33 7 57 59 18 76

✉ julie.bord@swott.fr ou supportformation@swott.fr



Vos formateurs

À confirmer selon le niveau du programme, le secteur d'activité et la situation géographique souhaitée pour la formation

Guillaume Gourmelon

- ✓ + 50 entreprises accompagnées
- ✓ + 4 000 Acheteurs formés
- ✓ Fondateur de la méthode Impact3©
- ✓ + 30K abonnés LinkedIn



Sébastien Marolleau

- ✓ + 20 entreprises accompagnées
- ✓ + 4 000 Acheteurs formés
- ✓ Fondateur de la méthode Impact3©
- ✓ Spécialiste Data Management / Excel



Nathalie De SA

- ✓ Master Black Belt Impact3©
- ✓ Fondatrice CAP-H.A
- ✓ Consultante et formatrice Swott
- ✓ Spécialiste Intelligence Artificielle



Yoann Gueri

- ✓ Master Black Belt Impact3©
- ✓ Fondateur de Régénérative Impact
- ✓ Formateur Swott
- ✓ Spécialiste Bilan carbone®



Ils partagent leurs expériences



4.8/5 ★ ★ ★ ★ ★ en moyenne basée sur + de 460 avis



Stéphane Faustin-Leybach



☑ Directeur Achats Groupe Naos et CNA PACA - Niv 4. Black Belt

Une formation opérationnelle d'achats responsables à partir de nos propres datas mises en application dans la fameuse matrice à 16 cases de la méthode Impact3© dans nos stratégies d'achats NAOS. (Bioderma, Esthederm)
Je suis toujours aussi fier de mon équipe, qui une fois de plus a dépoté un maximum et avec le sourire pour réaliser cela sur 2 jours, tout en accédant à la green belt pour le service !



Carole GOTTA



☑ Equipments Director chez CANAL + ANTILLES - Niv 4. Black Belt

Une approche efficace permettant à tout acheteur ou aspirant à l'être, de se plonger dans les enjeux du métier avec une mise en perspective des aspects cruciaux à long terme de la responsabilité sociétale et environnementale.
Je recommande fortement, d'autant que les modules d'e-learning permettent de bénéficier des formations à distance.

À noter, l'équipement des équipes administratives et pédagogiques est au top, qui accompagnent les apprenants tout au long de leurs parcours!



Marion Dupacq Aregay



☑ Responsable Achat LUR BERRY - Niv 4. Black Belt

En tant que Responsable des Achats, je souhaitais à la fois poursuivre ma formation en achat et approfondir le volet RSE, dans l'optique de les fusionner en une seule compétence. Grâce à l'équipe de Guillaume chez Swott, j'ai pu creuser le domaine des Achats RSE, mettre en œuvre des modèles applicables au quotidien et envisager l'avenir sous un nouvel angle, car les techniques explorées sont infiniment duplicables.
Je conseille vivement cette formation : c'est un investissement qui vous permettra de grandir professionnellement.



Olivier Kunstmann



☑ Consultant et fondateur de MANévok - Niv 4. Black Belt

J'ai eu le privilège de participer à la formation sur les achats dispensée par SWOTT. Cette expérience a été extrêmement enrichissante et a grandement contribué à structurer ma démarche d'achats.

Voici pourquoi je recommande cette formation :

- Expertise Pointue : La formation est animée par des experts chevronnés du domaine des achats. Leurs connaissances approfondies et leur expérience pratique ont été inestimables pour mon apprentissage.
- Interactivité Dynamique : La formation est hautement interactive. Les études de cas, les simulations de négociation et les échanges avec les autres participants ont rendu l'apprentissage vivant et concret.
- Rythme Entraînant : Le contenu est présenté de manière dynamique et rythmée. Pas de temps morts ! Chaque session est conçue pour maintenir notre attention et favoriser l'assimilation.
- Approche Pratique : La formation se concentre sur l'application concrète des concepts. J'ai acquis des outils pratiques pour gérer efficacement mes achats au quotidien.
- Soft Skills Essentielles : En plus des compétences techniques, la formation met l'accent sur les compétences relationnelles. La gestion du stress, l'assertivité et la communication sont abordées de manière approfondie.

En somme, l'accompagnement SWOTT est un investissement judicieux pour tout professionnel des achats souhaitant se perfectionner. Je la recommande vivement !



Caroline CONGOLELA



☑ Fondatrice CNGL CONSULTING - Niv 4. Black Belt

Comme consultante indépendante, ma volonté était d'aligner mon expertise pour être en capacité d'accompagner les organisations vers un modèle à la fois plus durable et performant. Grâce à mes nouvelles compétences, notamment sur les ISO20400/ISO26000, j'agis sur le Scope 3 et j'accélère ma contribution à l'efficacité organisationnelle et à la triple performance de mes clients.

Un grand Merci à SWOTT

[Cliquer ici pour lire plus d'avis de nos clients et apprenants](#)

Ils nous font confiance





Nous contacter

formations@swott.fr

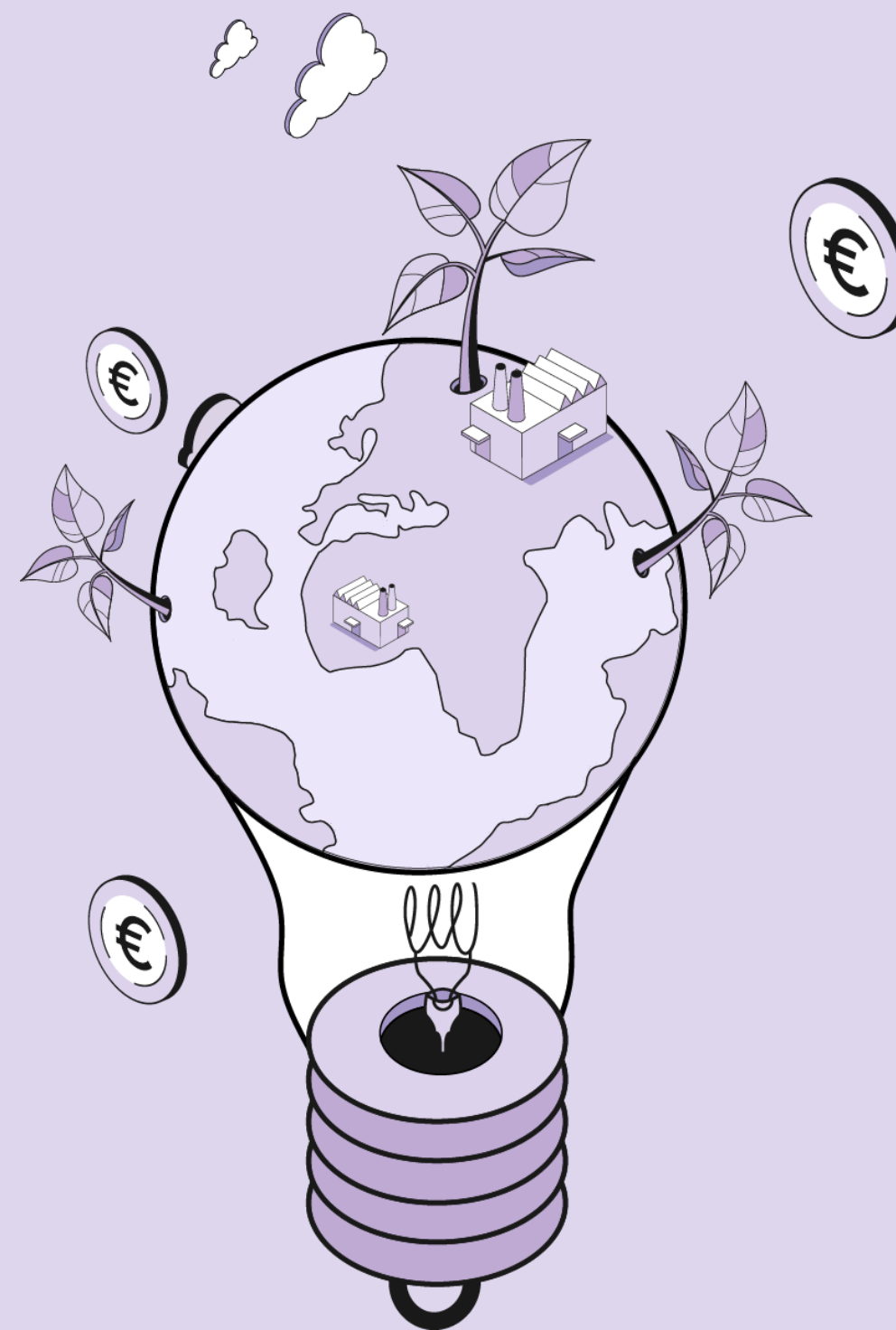
+33 5 82 88 03 05

Liens utiles

[Prendre RDV avec notre équipe pédagogique](#)

[Visiter notre site internet](#)

[Rejoindre la communauté LinkedIn](#)



La certification qualité a été délivrée au titre de la catégorie d'action suivante :

ACTION DE FORMATION

