

Programme de formation **Manager de la triple performance Achats RSE.**

Devenez un expert dans la transformation des organisations vers un modèle qui réussit à conjuguer performance économique et réduction des impacts RSE.

Certification Achats, RSE et Développement Durable
Niv4. Black Belt.

1 2 3 **4** 5



Informations Essentielles

✓ Tarif 7500 € TTC

✓ 150 heures de formation

Blended learning, 15 personnes maximum par session

- 16 heures à distance
- 134 heures en e-learning - Accès illimité 24/7
- 3 missions - cas issus de situations réelles en entreprises

✓ Rythme de formation

- Équilibré : 7 mois - Jusqu'à 5h / semaine
2 accompagnements minimum par mois
- Soutenu : 3 mois - Jusqu'à 21h / semaine
Accompagnements chaque semaine

✓ Certifications

- Certification Niv.4 Black Belt Achats, RSE et Développement durable - Impact3©
- ICDL Excel 2019 / Bureautique Excel ENI

✓ Prochaine session*

- Tous les 15 jours (hors période de congés)
*Le choix de la date de lancement sera définie avec votre conseiller de formation dans le respect des obligations imposées par les financeurs.

✓ Accessibilité

- Cette formation est accessible à la plupart des personnes en situation de handicap.



Référence : BLACKBELT
Type d'action (Article L6313-1 du CT) : Actions de formation

Code NSF :
312p : Gestion des échanges commerciaux
Domaines de formation (Formacode) :
31660 : Approvisionnement
34292 : Achat international
34054 : Gestion commerciale achats
34024 : Achat 34016 : Marketing achat
70322 : logiciel Excel

Le programme Manager de la triple performance Achats RSE

Cette formation individuelle est conçue pour vous transformer en leader Achats RSE, capable de structurer l'excellence organisationnelle à travers une démarche Lean Management. Vous apprendrez à devenir l'orchestrateur de projets transversaux qui améliorent significativement la triple performance de votre entreprise.

Cela comprend la réduction des coûts, l'innovation pour un avantage compétitif, la minimisation des impacts RSE, la réduction des risques de la Supply Chain, et une meilleure réponse aux attentes des clients et parties prenantes internes.

Ce programme vous guidera également dans la construction d'outils experts pour le pilotage financier et extra-financier de vos portefeuilles.

Inscriptions & Prérequis

SWOTT est une école inclusive : quel que soit votre niveau d'études initial, l'une de nos formations est adaptée à vos objectifs professionnels.

Nous sommes convaincus que le potentiel de chaque individu se révèle à travers ses traits de caractère et non uniquement par ses diplômes ou son expérience.

Aucun prérequis n'est exigé pour suivre nos cursus de formation.

Nous recrutons après un entretien téléphonique, complété par un questionnaire et un recueil des besoins des personnes ayant une véritable vocation pour les métiers des Achats, de la RSE et du Développement durable.

Délais d'inscription & Financements

L'inscription définitive doit être réalisée au minimum 14 jours avant le début de votre formation.

Le délai varie selon le mode de financement sélectionné :

- ✓ Un **financement personnel** doit être réalisé 14 jours avant le début de la formation
- ✓ Un **financement CPF** se réalise en 21 jours
- ✓ Un **financement entreprise / OPCO** se réalise en 3 à 4 semaines
- ✓ Un **financement France travail (Pôle Emploi)** et autre se réalise en 6 semaines

Pilotez la performance des entreprises leaders de demain

1^{re} communauté Achats RSE du monde francophone avec plus de 60 000 professionnels engagés dans la transformation des organisations.

13 ans d'expérience

Swott est la 1^{re} communauté fournissant un écosystème qui unit méthode, éducation, recrutement et conseil pour accélérer la transition des organisations vers un modèle à la fois plus durable et performant économiquement.

Avec sa méthode Impact3© et ses outils, Swott est aussi une entreprise à mission reconnue comme entreprise innovante par l'État et faisant partie de la French Tech ainsi que de la communauté du Coq Vert de la BPI.



La FRENCH TECH



Contenus 100% exclusifs

100 % des formations ont été créées par SWOTT ou en partenariat avec des apprenants devenus formateurs chez SWOTT.

4.8/5 Satisfaction



Pour plus **460 avis clients Google**

Et après ?

Sur un marché du travail de plus en plus concurrentiel et technique, les profils des managers du développement durable, capables de couvrir les sujets Achats RSE et data management, sont rares et recherchés.

Un professionnel formé à la méthode Impact3© de SWOTT accédera plus facilement et rapidement à des postes à responsabilités et par conséquent à des rémunérations plus élevées.

Les consultants seront capables de proposer une offre structurée grâce à une méthodologie opérationnelle et des livrables à forte valeur ajoutée.

Salaires moyens

Source : Indeed

60 - 90 k€

Directeur des Achats
Directeur du
Développement durable
Directeur RSE

45 - 60 k€

Responsable des Achats
responsable du
Développement durable
Responsable RSE

33 - 53 k€

Acheteur
Chef de projet en développement
durable
Chargé de responsabilité
sociétale



Nos programmes sont reconnus pour leurs **résultats et leur qualité.**

91% DE RÉUSSITE DU CURSUS
SCORE MINIMUM >70%

79% SCORE MOYEN
DE FORMATION

8,8/10 SATISFACTION DES
APPRENANTS

Nous travaillons avec les **meilleures références académiques.**



Nos contenus s'inscrivent dans les **démarches normatives et réglementaires** européennes



Obtenez votre certification Impact3©

Attestez de votre savoir-faire en tant que **Manager du Développement durable, Achats, RSE et Data Management**

Avec cette certification vous envoyez un signal fort : celui d'un professionnel engagé dans l'accélération de la transformation des entreprises vers un modèle à la fois plus durable et économiquement performant.

Cliquer pour voir un certificat sécurisé par technologie BlockChain



Les niveaux de certification Impact3©

De la sensibilisation à l'atteinte d'un niveau d'expert dans le déploiement opérationnel d'une démarche de triple performance

La méthode Impact3© est une approche d'amélioration continue du Management de la triple performance économique, sociale et environnementale visant à créer un langage commun et des outils pour accélérer la transformation des organisations vers un modèle à la fois plus durable et performant économiquement.

Le label se base naturellement sur l'univers du LEAN Management et ses niveaux d'expertises modélisés au travers des couleurs de ceintures (belt en anglais).

1 2 3 4 5



Niveau Master Black Belt

Pour les personnes labellisées ceinture noire, désireuses de devenir consultants et/ou formateurs dans le déploiement et la valorisation d'une démarche Lean Management en Achats, RSE et Développement durable.

1 2 3 4 5



Niveau Black Belt

Pour les personnes labellisées ceinture orange ou verte qui souhaitent perfectionner leurs connaissances et leur savoir-faire pour coordonner des démarches Achats, RSE et Développement durable.

1 2 3 4 5



Niveau Green Belt

Pour les personnes amenées à agir comme manager de la triple performance économique, sociale et environnementale et notamment de la structuration de la Politique et de la Stratégie Achats RSE.

1 2 3 4 5



Niveau Orange Belt

Pour les personnes qui aspirent à transformer leur approche grâce à la méthode Impact3© et à devenir des ambassadeurs de l'amélioration continue de la triple performance via les Achats et la RSE.

1 2 3 4 5



Niveau White Belt

Pour ceux qui désirent maîtriser les fondamentaux méthodologiques et les outils de base de la méthode Impact3© pour apprendre à structurer une approche de triple performance Achats RSE.

Détails concernant les différents niveaux de belt Impact3©

Niv.5 Master Black Belt

Vous êtes un expert consultant et formateur à la méthode Impact3©.

En tant que Master Black Belt, vous avez une connaissance parfaite de la méthode, doublée d'une expérience de terrain dans sa mise en œuvre sur des dynamiques globales et des projets complexes. Le Master Black Belt encadre tous les niveaux inférieurs de belt.

Niv.4 Black Belt

Vous accélérez le déploiement de démarches d'amélioration continue en Achats, RSE et Développement durable. Vous supervisez les niveaux 1 à 3 sur des projets complexes et valorisez les résultats auprès des clients internes et externes. Vous développez votre expertise à un niveau expert en digitalisation des processus, négociation, appels d'offres et gestion de projets au travers de cas d'études issues de situations réelles.

Niv.3 Green Belt

Vous maîtrisez la construction d'outils experts pour piloter un portefeuille Achats, vous êtes en capacité de réaliser un Diagnostic Achats RSE suivi d'une Politique Achats responsable et d'une Stratégie Achats RSE. Vous bénéficiez d'un savoir-faire opérationnel grâce à une mise en situation concrète de la méthode Impact3© au travers d'une mission de consulting en situation immersive proche de la réalité.

Niv.2 Orange Belt

Vous maîtrisez les processus et les outils de la méthode Impact3© pour déployer à un niveau opérationnel des projets d'amélioration de la performance économique, du risque supply chain, de la performance RSE et d'amélioration de la réponse apportée aux parties prenantes. Ce niveau permet aussi de comprendre et d'assumer le rôle d'intégrateur de la RSE au cœur des processus Achats d'une organisation.

Niv.1 White Belt

Véritable introduction à la méthode Impact3©, cette formation présente ses fondements et ses principaux outils. C'est l'occasion par excellence pour vous familiariser avec les principaux concepts Achats, RSE et Développement durable et les appliquer dans des activités de simulation basées sur des situations réelles.



Formats pédagogiques

- ✓ Participez à des sessions à distance en direct et en e-learning conçues pour stimuler l'apprentissage
- ✓ Accessibles à tous
- ✓ Conçus pour engager, inspirer et propulser les compétences vers l'excellence
- ✓ Une approche ancrée dans l'opérationnelle avec des mises en situations issues de conditions réelles

5 heures
hebdomadaires

21 heures
hebdomadaires

Rythme équilibré*

Accompagnement
2 fois par mois

Rythme soutenu

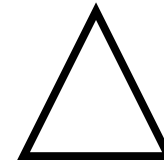
Accompagnement
1 fois par semaine

*Selon les conditions de votre financement, il se peut que le rythme équilibré ne soit pas éligible. Veuillez nous contacter pour plus d'informations.



Objectifs pédagogiques

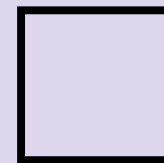
Acquérez une expertise de premier plan en Achats, RSE et Développement durable et alignez vos compétences sur les besoins des organisations aspirant à évoluer vers un modèle plus durable et performant économiquement.



Pilier N°1 Politique

Les Achats deviennent des Managers du Développement durable par la triple performance

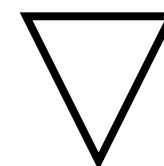
Fédérer durablement les équipes Achats & RSE ainsi que les parties prenantes autour d'une vision commune à impact positif, comprendre le développement durable, la RSE et les Achats responsables. Connecter vision et action dans une démarche d'amélioration continue de la triple performance économique, sociale et environnementale.



Pilier N°2 Stratégie

Définir un plan d'action aux Achats RSE

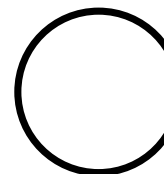
Réaliser un diagnostic Achats & RSE ainsi qu'un tableau de pilotage à 360° pour définir un plan d'action précis visant à structurer l'obligation de moyens avec un plan d'action organisationnel et à prioriser les projets sur les familles prioritaires pour générer de la performance économique, sociale et environnementale.



Pilier N°3 Projets

Projets de triple performance Achats RSE

Déployer des projets transversaux visant à identifier les leviers de performance économique (commerciaux et techniques), de réduction du risque, de réduction des impacts RSE et d'amélioration de la réponse apportée aux parties prenantes pour générer une optimisation durable et mesurable de la triple performance.

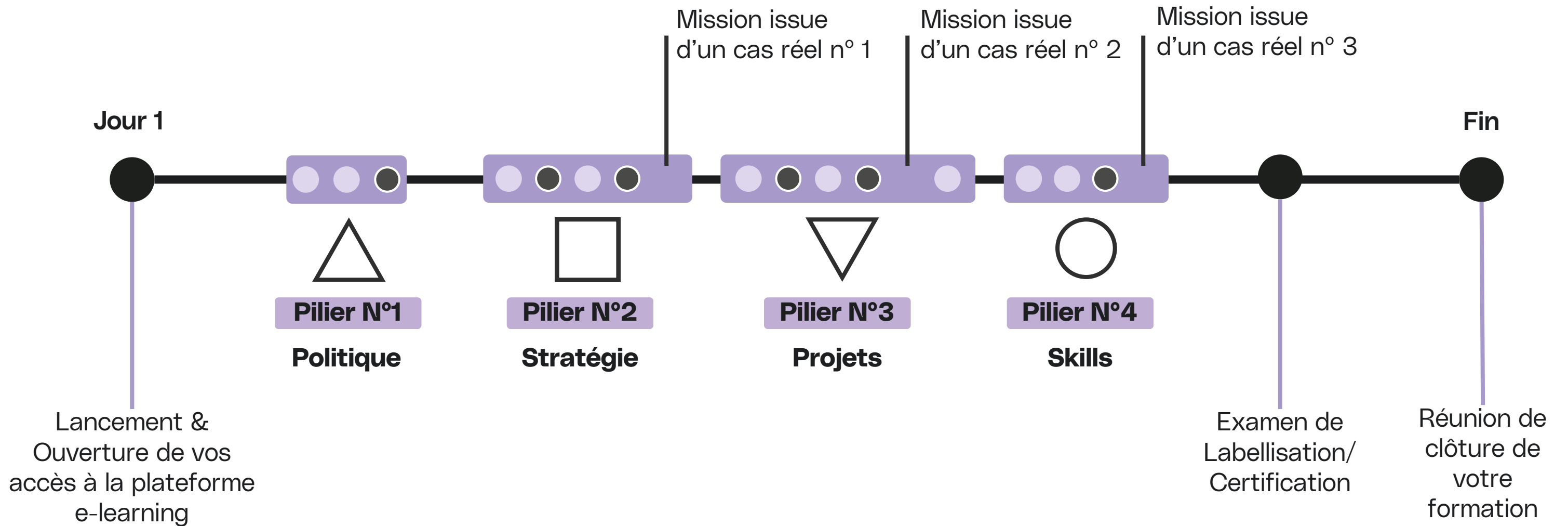


Pilier N°4 Skills 4.0

Incarner l'Acheteur augmenté

Maîtrisez l'art de la négociation aux Achats à un niveau avancé et en formations complémentaires optionnelles, vous pourrez apprendre à déployer l'utilisation de l'Intelligence artificielle, mesurer un Bilan Carbone et déployer une démarche CSRD.

Votre Chemin de formation

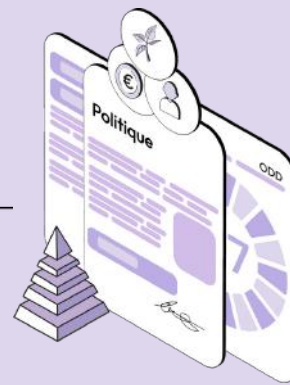


● Parcours de formation en visioconférence : Ateliers pratiques et Classes

● Parcours de formation en e-learning

Pilier 1 Politique

10h e-learning - 5h30 à distance



Présentation de la formation et réalisation du test de positionnement

Classe en visioconférence

- Présentation de la formation et de son organisation
- Présentation du/des formateur(s)
- Présentation du/des stagiaire(s)
- Présentation de l'accompagnement (pédagogique, qualité et technique)
- Test de positionnement des compétences



Acquérir les fondamentaux des Achats et du Diagnostic Achats RSE

Format e-learning

- Identifier l'ensemble des enjeux et la nouvelle raison d'être des Achats dans les organisations
- Identifier les principes fondamentaux de structuration d'un service Achats vers l'atteinte de l'excellence organisationnelle et le leadership en triple performance
- Distinguer les différents niveaux de maturité Achats RSE et leurs caractéristiques spécifiques
- Classer avec exactitude le niveau de maturité organisationnel et les principales actions à mener pour la faire progresser
- Classer les catégories Achats à forts enjeux sur la triple performance et les principales actions à mener pour la faire progresser
- Mettre en œuvre une démarche LEAN management aux Achats RSE.



Structurer sa Politique Achats Responsables

Classe en visioconférence

- Engager les organisations dans la 4e révolution industrielle centrée sur la RSE avec les Achats comme pilier
- Revisiter les principes du Développement durable et de la RSE conformément aux standards de l'ONU et ISO
- Transformer stratégiquement la fonction Achats pour gérer le développement durable
- Aligner les objectifs d'entreprise avec la fonction Achats pour une nouvelle raison d'être
- Identifier les axes clés de la mission Achats du 21e siècle
- Établir une pyramide de maturité intégrant Achats, RSE et Développement durable
- Imbriquer les principes de la méthode Impact3© avec le Lean management
- Structurer méthodiquement une politique d'Achats responsables
- Explorer l'impact de l'intelligence artificielle sur la profession d'Acheteur

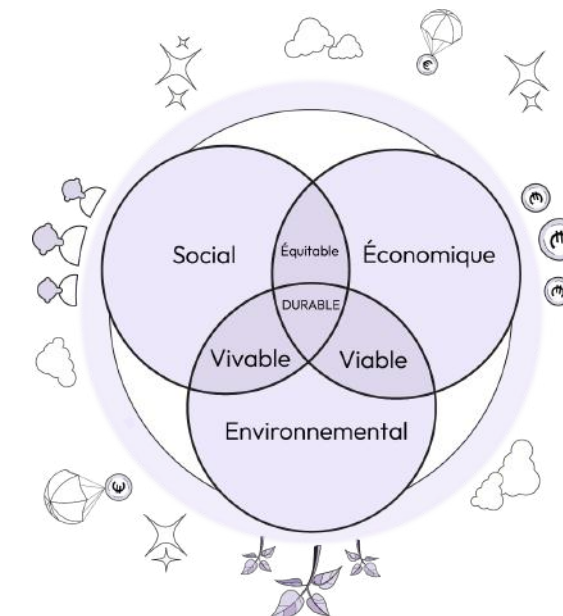


Étude de cas en groupe en situation réelle

Former des groupes pour analyser les portefeuilles d'achats actuels des participants

Développer une politique d'Achats responsables adaptée à chaque entreprise en utilisant des logiciels d'intelligence artificielle et de présentation graphique moderne

Chaque groupe présentera sa Politique devant la classe pour discussion et évaluation collective.





Identifier l'environnement du Développement durable, des Achats Responsables et de la RSE

Format e-learning

- Le développement durable selon les 17 Objectifs du Développement durable de l'ONU
- Maîtriser l'environnement RSE et Achats responsables
- Savoir utiliser et connecter une dynamique Achats RSE à la norme ISO26000
- Savoir utiliser et intégrer la norme ISO20400 à votre dynamique Achats RSE
- Distinguer les solutions de management de la RSE (Plateformes, labels et Audits RSE, etc.), identifier l'écosystème de solutions de management RSE et Achats responsables adaptés à son organisation (Labels généralistes et sectoriels, Ecovadis, RFAR, etc.)
- Maîtriser le cadre juridique des Achats responsables
- Mettre en œuvre une dynamique Achats responsables
- Valoriser, communiquer et améliorer une démarche Achats responsables
- Adopter la posture de l'acheteur responsable.



Pilier 2 Stratégie

51h e-learning - 5h30 à distance



Construire son tableau de bord de pilotage Achats sur Excel

Format e-learning

- Gérer, fiabiliser et mettre en forme des datas achats
- Réaliser une cartographie Pareto et ABC d'un portefeuille achats
- Concevoir un tableau de bord dynamique adapté aux besoins, créer de A à Z un tableau de bord de pilotage à 360° des achats
- Extraire les données de différentes sources et automatiser la mise à jour.



Créer un tableau de bord adapté à son entreprise

Atelier à distance

- Créer un tableau de bord propre à son entreprise et valoriser ses compétences
- Enrichir son tableau de bord et découvrir des outils et options complémentaires permettant de filtrer les données.



Structurer et présenter une Stratégie Achats RSE

Format e-learning

- Analyser les forces, faiblesses et contraintes internes d'un portefeuille Achats
- Analyser les opportunités, les menaces de l'environnement externe Achats de l'entreprise et des principales catégories d'un portefeuille Achats
- Identifier les impacts RSE des principales catégories d'un portefeuille Achats

- Réaliser un diagnostic organisationnel d'un service Achats
- Réaliser un auto-diagnostic RSE et Achats responsables de l'entreprise
- Déterminer les priorités d'action organisationnelle d'un service Achats
- Déterminer les priorités d'action de projets sur un portefeuille en intégrant les dimensions économiques, sociales et environnementales
- Construire une Stratégie Achats RSE et la présenter
- Implémenter la mise en œuvre de la stratégie Achats RSE et son suivi.



Mission de consulting 1 : Diagnostic, Tableau de bord et Stratégie Achats RSE - Cas CAPCO

Format e-learning et ateliers à distance pour une application en situation réelle

- ▼ Identification du niveau de maturité du service
- ▼ Structurer un tableau de bord à 360° à partir d'une base de données réelles
- ▼ Réaliser d'un diagnostic organisationnel du service selon les 5 axes de l'hexagone organisationnel (Ressources humaines, Compétences, Data Management, Processus, Gouvernance, Management de la RSE)
- ▼ Analyser stratégiquement un portefeuille Achats et consolider la matrice stratégique Impact3© intégrant de triple performance économique, sociale et environnementale
- ▼ Consolider un plan d'action de projets pour consolider l'obligation de moyens au travers de projets organisationnels
- ▼ Consolider un plan d'action de projets Achats sur le portefeuille adapté aux ressources
- ▼ Présenter le diagnostic suivi de la stratégie en situation réelle à l'équipe pédagogique composée d'experts métier



Structurer une Stratégie Achats RSE

Classe en visioconférence

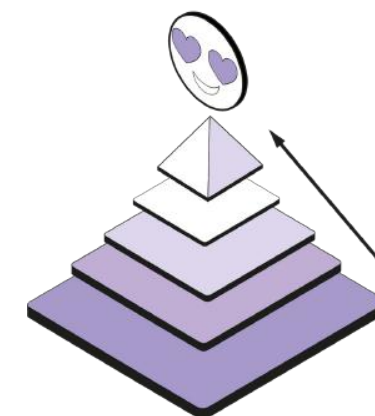
- Récupérer les données nécessaires et les structurer pour élaborer un tableau de bord performant
- Analyser un portefeuille interne pour établir les critères d'identification des sujets prioritaires basés sur la performance économique et les risques supply chain
- Positionner les familles Achats sur la matrice interne spécifique aux Achats
- Examiner un portefeuille externe pour définir les critères d'identification des sujets prioritaires selon leur impact RSE et leur influence sur les parties prenantes
- Situer les familles Achats sur la matrice externe dédiée aux Achats
- Croiser les analyses internes et externes pour élaborer les indices d'impact Achats RSE et positionner les familles sur la matrice stratégie Impact3©
- Élaborer un plan d'action pour les projets Achats RSE, adapté aux ressources disponibles pour garantir une mise en œuvre efficace
- Présenter une analyse et une stratégie pour le portefeuille Achats, incluant un plan d'action détaillé

Étude de cas en groupe en situation réelle

Former des groupes pour examiner les portefeuilles d'achats actuels des participants, en analysant les impacts sur la performance économique, le risque supply chain, les enjeux RSE, et les parties prenantes internes et externes

Consolider les résultats dans la matrice stratégique Impact3© et développer un plan d'action adapté

Chaque groupe présentera sa Stratégie devant la classe pour discussion et évaluation collective.



Pilier 3 Projets

56h e-learning - 3h30 à distance



Améliorer sa productivité sur le logiciel Excel

Format e-learning

- Utiliser l'application Excel et son environnement pour améliorer sa productivité
- Créer et préparer des documents destinés à un usage professionnel
- Acquérir les connaissances de l'ensemble des nouveaux menus, options, raccourcis et outils implémentés dans les dernières versions du logiciel Excel
- Utiliser des formules et des fonctions simples d'Excel



Utiliser la boîte à outils de l'acheteur sur Excel

Format e-learning

- Rédiger et exploiter les fonctions clés aux achats
- Utiliser les fonctions et outils pour consolider et analyser des listes données ou des offres de prix dépendantes d'une ou de plusieurs feuilles ou classeurs
- Utiliser les outils d'analyse et de prévisions, créer des indicateurs de performance et fiabiliser les calculs



Gérer des projets de triple performance Achats RSE

Format e-learning

- Utiliser les fondamentaux de la gestion de projets aux Achats RSE
- Réaliser un état des lieux interne et externe sur une catégorie / familles / sous-famille / Article Achats
- Identifier les leviers d'optimisations commerciaux, techniques TVO et RSE et clients activables sur le projet

- Définir son besoin en intégrant les leviers d'optimisations, Structurer les documents d'un appel d'offres
- Structurer son équipe projets et préparer un appel d'offres, Mener un appel d'offres
- Proposer des scénarios de référencements fournisseurs intégrant les impacts économiques, sociaux et environnementaux
- Organiser des transitions fournisseurs
- Formaliser les aspects documentaires et contractuels
- Suivre les résultats et les relations contractuelles sur les aspects de performance économique, sociale et environnementale



Mission de consulting 2 : identifier les leviers lors d'un état des lieux de projet - Cas LAMARÉE

Format e-learning et ateliers à distance pour une application en situation réelle

- Analyser un état des lieux mis à disposition sur une famille Achats
- Identifier les leviers de performance économique commerciaux et techniques
- Identifier les leviers de réduction du risque supply chain
- Identifier les leviers de réduction des impacts RSE
- Identifier les leviers d'amélioration de la réponse apportée au parties prenantes internes et/ou externes



Construire des appels d'offres digitalisés

Format e-learning

- Mettre en œuvre une planification collaborative des projets selon l'entonnoir SWOTT
- Réaliser un état des lieux d'un portefeuille achats et construire les documents de l'appel d'offres en réalisant une mise en forme graphique professionnelle permettant de susciter l'intérêt
- Digitaliser et obtenir la signature électronique des documents d'un appel d'offres
- Rédiger un mail professionnel de lancement d'un appel d'offres et envoyer de nombreux documents volumineux sans échec

- Comparer les offres de plusieurs fournisseurs et définir une stratégie de répartition d'un marché à court et long terme
- Présenter un résultat d'un Appel d'Offres à une direction générale



Générer de la triple performance mesurable sur toutes les typologies de familles Achats

Classe en visioconférence

- Récupérer les données et documents nécessaires pour initier un état des lieux sur une famille Achats
- Étudier le cycle de vie et le marché fournisseur du produit ou service pour identifier les leviers activables
- Effectuer un benchmark sectoriel pour déterminer les leviers utilisés par les concurrents ou les secteurs faisant appel au même marché fournisseurs
- Consolider les leviers de performance économique, de réduction des risques supply chain, les leviers RSE et ceux des parties prenantes
- Formaliser un rapport d'état des lieux et organiser une réunion de kick-off avec les parties prenantes
- Valider les leviers, définir les objectifs de résultats, consolider le besoin et rédiger les cahiers des charges techniques, fonctionnels et de qualité
- Rédiger l'appel d'offres, l'envoyer aux fournisseurs, synthétiser les réponses, conduire les négociations et élaborer les scénarios de référencement
- Confirmer les scénarios de référencement, organiser la transition, contractualiser, évaluer et valoriser les résultats, et gérer la relation avec les fournisseurs



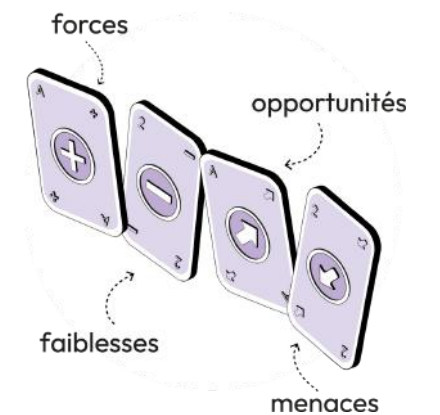
Étude de cas en groupe en situation réelle

Analyser en groupe un portefeuille Achats réel pour évaluer les impacts sur la performance économique, le risque supply chain, les enjeux RSE et les parties prenantes, en consolidant la matrice des leviers

Exposer les leviers Achats identifiés devant la classe pour discussion et évaluation.

Pilier 4 Négociation

17h e-learning - 2h à distance



Négocier aux Achats et décomposer les coûts

Format e-learning

- Comprendre les mécanismes fondamentaux liés à la négociation Achats et sa place dans la recherche d'économies
- Adopter la bonne posture en négociation vis-à-vis de ses interlocuteurs en créant un climat favorable
- Connaître les 5 clés pour une négociation Achats réussie
- Maîtriser le processus de négociation
- Récupérer les datas, documents et informations importantes pour préparer une négociation Achats
- Préparer ses Points négociables et points négociables anticipés, Mener les négociations annuelles en utilisant la formule de révision des prix contractuelle
- Conclure une négociation Achats et réaliser un compte rendu, Maîtriser la technique de la décomposition de prix pour maîtriser les négociations



Mission de consulting 3 : Mener les phases de négociations dans le cadre d'un appel d'offres - Cas INTÉRIM

Format e-learning et ateliers à distance pour une application en situation réelle



Construire la préparation d'une négociation Achats

Clôture de votre formation

Visioconférences avec l'équipe pédagogique



Réseau et Employabilité

Réunion Optionnelle

- Construire votre plan de carrière
- Feed-back et Coaching CV : mettre en avant vos différences et atouts d'acheteurs RSE
- Utiliser la plateforme CANVA pour rédiger et mettre en valeur un CV
- Discours à tenir face à un recruteur/client ; entraînement, mise en situation 3-5mn par apprenant



Réunion de clôture

Classe en visioconférence

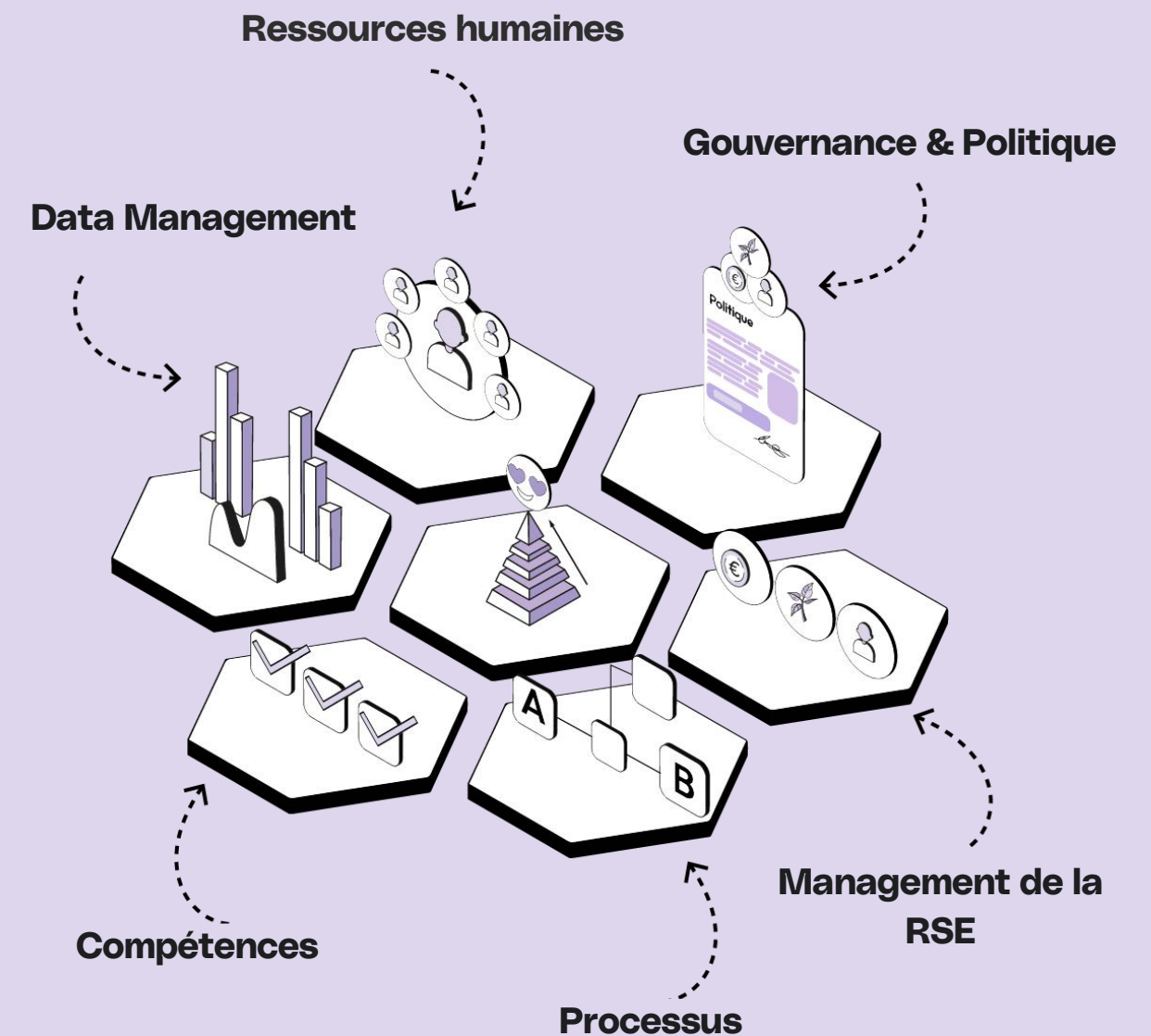
- Présentation des enjeux et objectifs initiaux de la formation : les points clés de la méthode IMPACT3© et grands livrables
- Les clés pour déclencher la mise en œuvre de la méthode IMPACT3© dès la fin de la réunion de clôture
- Retour de chaque apprenant sur les objectifs atteints et ceux à approfondir (recommandation du formateur sur les modules à revoir)
- Présentation examen (optionnel) de labellisation SWOTT (modalités, résultats attendus...)
- Recueil de la satisfaction et des propositions d'amélioration (formalisé sur le questionnaire à chaud)
- Les évolutions attendues des cursus de formation.



Examen de labellisation - En option

Examen à distance en visioconférence

- Examen de labellisation au référentiel de compétences Impact3©
- Chaque candidat à la possibilité de passer deux fois l'examen afin d'obtenir le niveau de labellisation le plus élevé sur l'échelle de maîtrise des Achats RSE. Votre cursus de formation vous prépare tout au long de sa réalisation au passage de l'examen.
- Chaque cursus de formation vous prépare spécifiquement à l'obtention d'un niveau de labellisation.





✓ L'intelligence Artificielle Responsable appliquée aux métiers du développement durable, des Achats et de la RSE

Classe en visioconférence - durée 14 h

- Construisez une intelligence artificielle dans laquelle vous pouvez avoir confiance
- Connaître les fondamentaux de l'intelligence artificielle
- Comprendre le fonctionnement de Chat GPT
- Utiliser et configurer Chat GPT
- Identifier les cas d'application de l'Intelligence Artificielle sur vos Documents Professionnels
- Appliquer l'Intelligence Artificielle au Développement durable, aux Achats et à la RSE

▼ **Étude de cas - Mettre en application les outils numériques CANVA et l'intelligence artificielle ChatGPT pour élaborer une politique d'achats responsables adaptée à la réalité de votre entreprise.**

✓ Mesurer l'impact Carbone sur un portefeuille Achats.

Classe en visioconférence - durée 14 h

- Retour sur les enjeux Énergie - Climat
- Vers une transition bas-carbone des entreprises
- Point sur la comptabilité carbone
- Mesurer et évaluer l'impact carbone des Achats : La calculette carbone
- Contribuer à la neutralité carbone

▼ **Étude de cas n° 1 - Formaliser les différentes normes, réglementations et méthodes existantes à travers une mind map**

- ▼ **Étude de cas n° 2 - Cas pratique sur la comptabilité carbone : Identification des facteurs d'émission d'un article et application des principes de la comptabilité carbone**
- ▼ **Étude de cas n° 3 - Proposition d'une stratégie de réduction pour un cas concret**
- ▼ **Étude de cas n° 4 - Proposition d'une stratégie de réduction pour un cas concret**
- ▼ **Étude de cas n° 5 - Jeu de rôle de questions/réponses avec la Direction et les collègues sur la transition bas-carbone.**

✓ Mettre en œuvre la CSRD

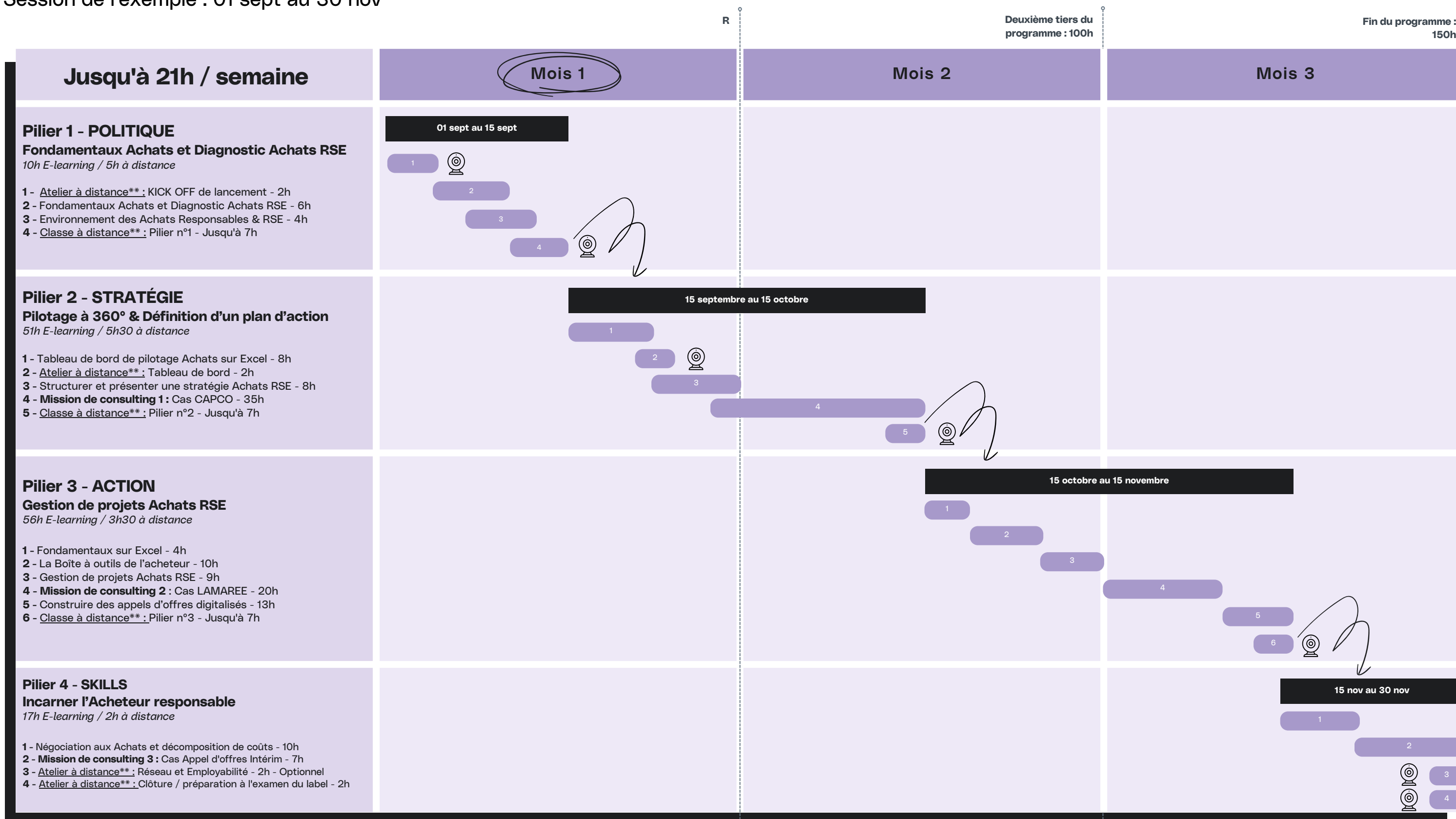
Classe en visioconférence - durée 14 h

- Présenter les différentes réglementations européennes et leurs interactions avec la CSRD, incluant taxonomie, SFDR, devoir de vigilance
 - Découvrir les obligations et exigences de la directive CSRD, y compris calendrier, seuils et acteurs concernés
 - Développer des démarches ESG adaptées à la CSRD et mettre en œuvre opérationnellement le processus de reporting pour le transformer en outil de pilotage - Analyser les écarts en pratique
 - Produire des informations de haute qualité conformes à la CSRD
 - Fiabiliser et vérifier les données ESG
 - Explorer les techniques de digitalisation et de tagging des données
 - Introduire les concepts techniques des deux premières normes ESRS : double matérialité, matérialité d'impact, chaîne de valeur, comply or explain, reporting sectoriel
 - Exposer la structure des ESRS
 - Décrypter la matérialité d'impact et financière
 - ▼ **Étude de cas - Travailler en groupes sur des cas pratiques directement liés aux entreprises des participants ou sur un cas fictif, selon leur situation**
- Appliquer les techniques apprises pour élaborer un plan de mise en conformité CSRD spécifique
- Présentations de groupe

Contactez votre conseiller pour intégrer les parcours optionnels à votre belt

Calendrier en rythme soutenu.

Session de l'exemple : 01 sept au 30 nov



**** Atelier et classes à distance (via ZOOM) :**

Atelier à distance - Kick off : sessions le lundi de 9h00 à 11h00

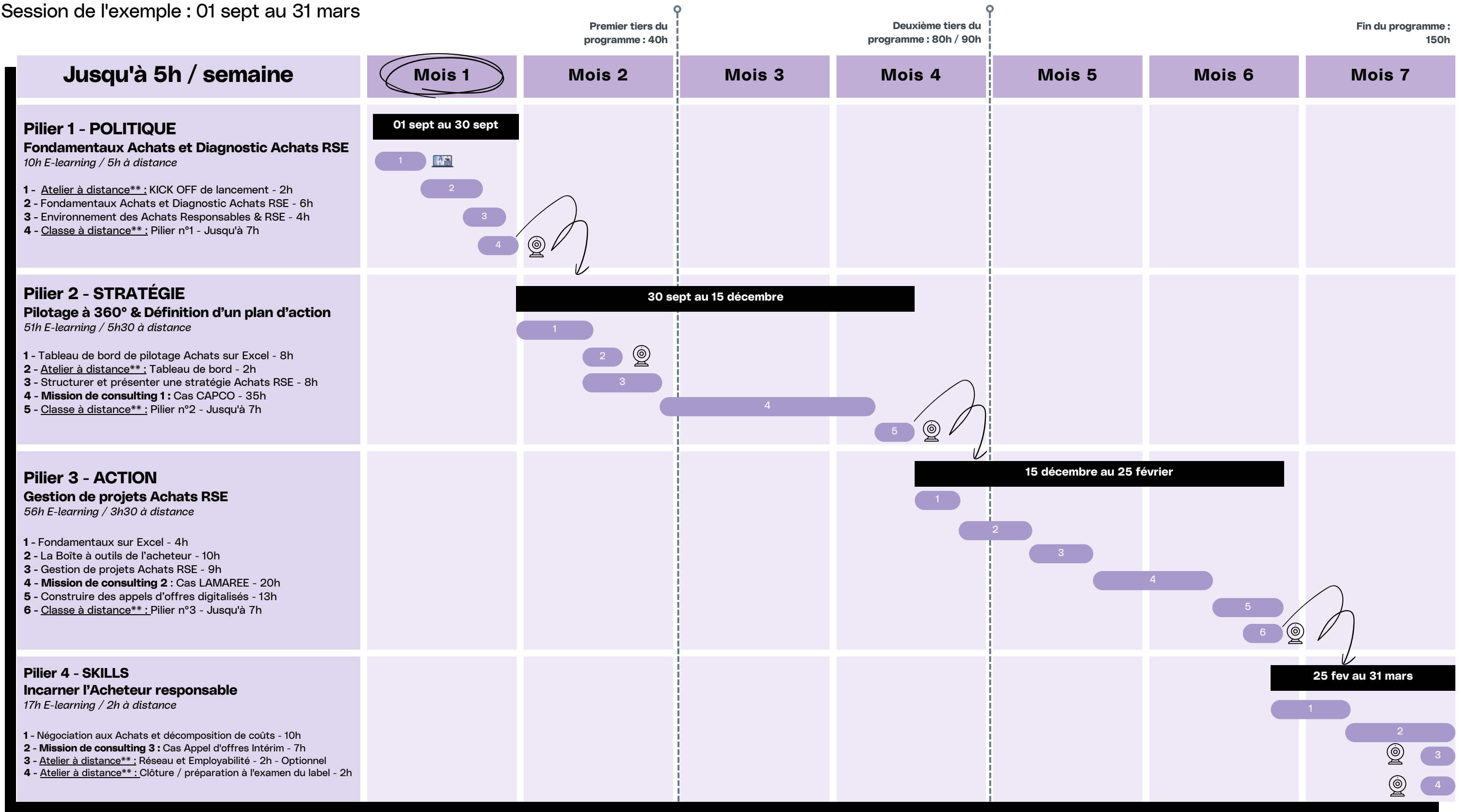
Atelier à distance - Tableau de bord et réseau / employabilité : sessions en milieu et fin de semaine de 11h00 à 13h00

Classe à distance : sessions les vendredis de 9h00 à 17h30

Atelier à distance - Fin de formation / Préparation à l'examen de labellisation : 9h00 à 11h00 / 10h00 à 12h00

Calendrier en rythme équilibré.

Session de l'exemple : 01 sept au 31 mars



**** Atelier et classes à distance (via ZOOM) :**

Atelier à distance - Kick off : sessions le lundi de 9h00 à 11h00

Atelier à distance - Tableaux de bord et réseau / employabilité : sessions en milieu et fin de semaine de 11h00 à 13h00

Classe à distance : sessions les vendredis de 9h00 à 17h30

Atelier à distance - Fin de formation / Préparation à l'examen de labellisation : session le mercredi de 9h00 à 11h00

Avantages des formations Swott

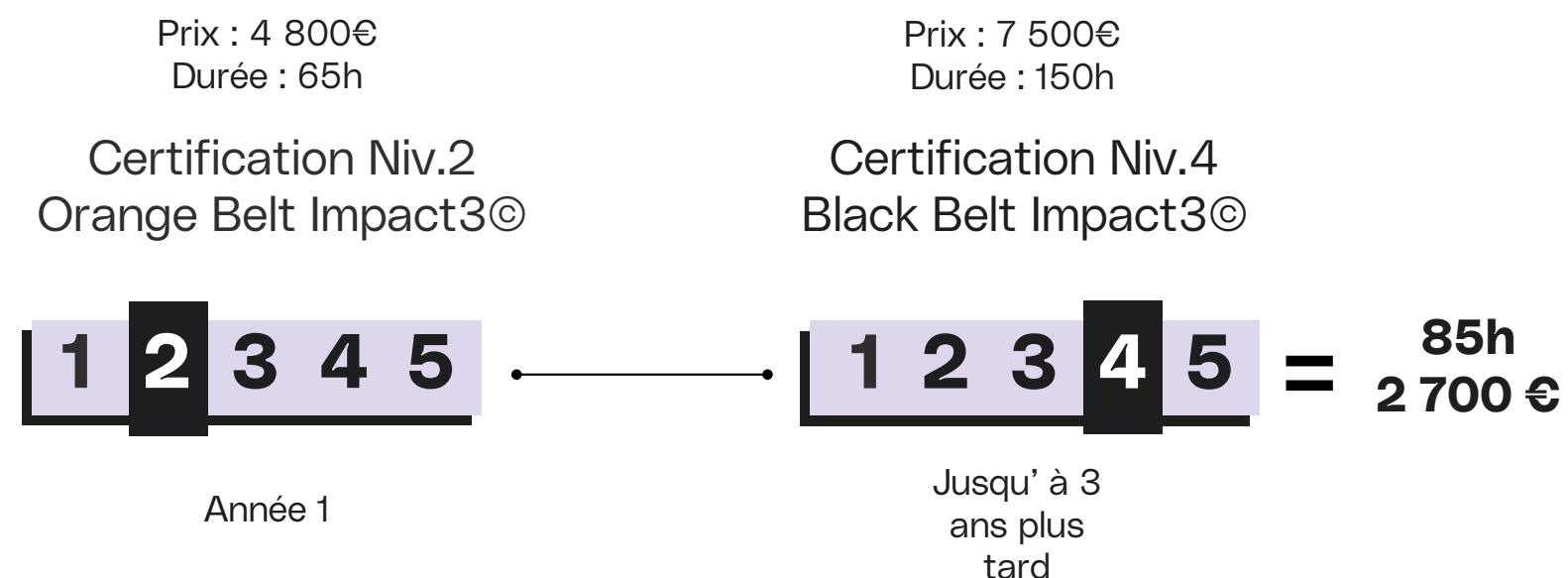
Équivalence garantie des contenus de formation

Bénéficiez d'une équivalence parfaite de nos formations sur une période de trois ans*, à compter de la date de lancement de votre première formation.

Vous avez également l'opportunité de compléter votre formation pour atteindre un niveau de Belt supérieur.

Le coût pédagogique déjà financé et le contenu suivi seront intégralement pris en compte dans ce processus.

- ✓ Vous bénéficiez d'un accès direct aux niveaux supérieurs durant 3 ans



Garantie « Labellisé ou Remboursé »

Hormis pour les formations financées par des tiers ou via le CPF de l'apprenant, notre école s'engage à offrir la garantie 'labellisée ou remboursée' à tout apprenant qui s'est inscrit individuellement et a financé tout ou partie de sa formation.

Garantie de Réussite

- ✓ Jusqu'à 12 mois d'accès à tous nos services de formation)

À l'issue de votre formation, profitez d'une extension de votre accès à l'ensemble de nos services de formation, incluant les mises à jour des supports.

Utilisez ce temps supplémentaire pour approfondir certains sujets ou explorer de nouveaux contenus que vous n'avez pas eu le temps d'étudier auparavant.

Après la période initiale de formation (définie lors de votre inscription), vous avez la possibilité de prolonger gratuitement votre accès à nos services de formation à distance, pour une durée de 6 ou 12 mois à compter de la date de début de la formation, sur simple demande.

Consultez les conditions dans les CGV.

- ✓ Deux passages d'examens inclus

Profitez de deux tentatives d'examen incluses dans votre formation, à choisir aux dates qui vous conviennent. Présentez-vous aux examens lorsque vous vous sentez prêt.

Votre formation comprend un premier passage d'examen ainsi qu'une possibilité de rattrapage, le tout sans frais supplémentaires.

- ✓ Accompagnement tout au long de votre carrière

Que ce soit pour un projet d'envergure, un changement de poste ou un changement d'entreprise, l'accès à nos services de formation peut faire toute la différence.

À cet effet, nous offrons à nos apprenants la possibilité exclusive de souscrire à un abonnement mensuel donnant accès à nos services à distance. Cet abonnement est sans engagement de durée et sans limite de temps.

Les Achats représentent entre 40 et 90% du chiffre d'affaires et des impacts RSE des organisations

La fonction Achats doit jouer un rôle clé dans la transformation des organisations vers la durabilité en incarnant le Développement durable avec une triple performance économique, sociale et environnementale.

90 %

Les chaînes d'approvisionnement représentent jusqu'à 90 % des émissions et de l'impact environnemental des entreprises

Source : McKinsey: Starting at the source: Sustainability in supply chains, 2016

80%

Les Achats représentent jusqu'à 80 % du chiffre d'affaires des entreprises

Source: Bilans comptables des entreprises

85 %

Des directions achats considèrent la réduction de l'empreinte carbone comme étant LA priorité de la stratégie RSE de l'entreprise

Source: Priorités des directions achats 2024 étude CNA et d'AgileBuyer

100 %

Des entreprises européennes de plus de 10 salariés vont être impactées par l'évolution réglementaire d'ici à 2030

Source: CSRD ((Corporate Sustainability Reporting Directive)

16 %

Les sociétés qui instaurent des achats durables peuvent diminuer leurs dépenses liées de 9 à 16%.

Source: World Economic Forum - Beyond Sustainable Procurement.

74 %

Des directions Achats ont des objectifs liés au développement durable ou à la RSE (vs 66% en 2023)

Source: Priorités des directions achats 2024 étude CNA et d'AgileBuyer

80 %

Des consultants anticipent une augmentation de leurs activités liées au développement durable dans les années à venir.

Source: Le marché du conseil en RSE - Xerfi

75 %

Des investissements réalisés par BlackRock à l'horizon 2030 seront à destination d'entreprises ayant des objectifs durables.

Source : BlackRock est un fond d'investissement avec près de 10 000 milliards d'euros d'actifs sous gestion

Reconnecter les entreprises aux fondamentaux du Développement durable

Quand il s'agit de RSE, la plupart des organisations sont pleines de bonnes intentions qui, malheureusement, sont rarement suivies d'effet sur leur cœur de métier.

La RSE est, hélas, trop souvent assimilée à une contrainte financière et portera donc sur des actions en marge afin de ne pas pénaliser le business.

Il nous faut ouvrir une nouvelle perspective pour conjuguer performance économique et impact positif dans une démarche d'amélioration continue.

Une approche systémique applicable à toutes les organisations, quelle que soit leur taille ou leur secteur d'activité, qui intègre la RSE au cœur des processus comme levier de performance économique.

Les référentiels réglementaires tels que la CSRD (double matérialité financière et extra-financière) mais également les 17 ODDs de l'ONU **poussent les entreprises en ce sens.**

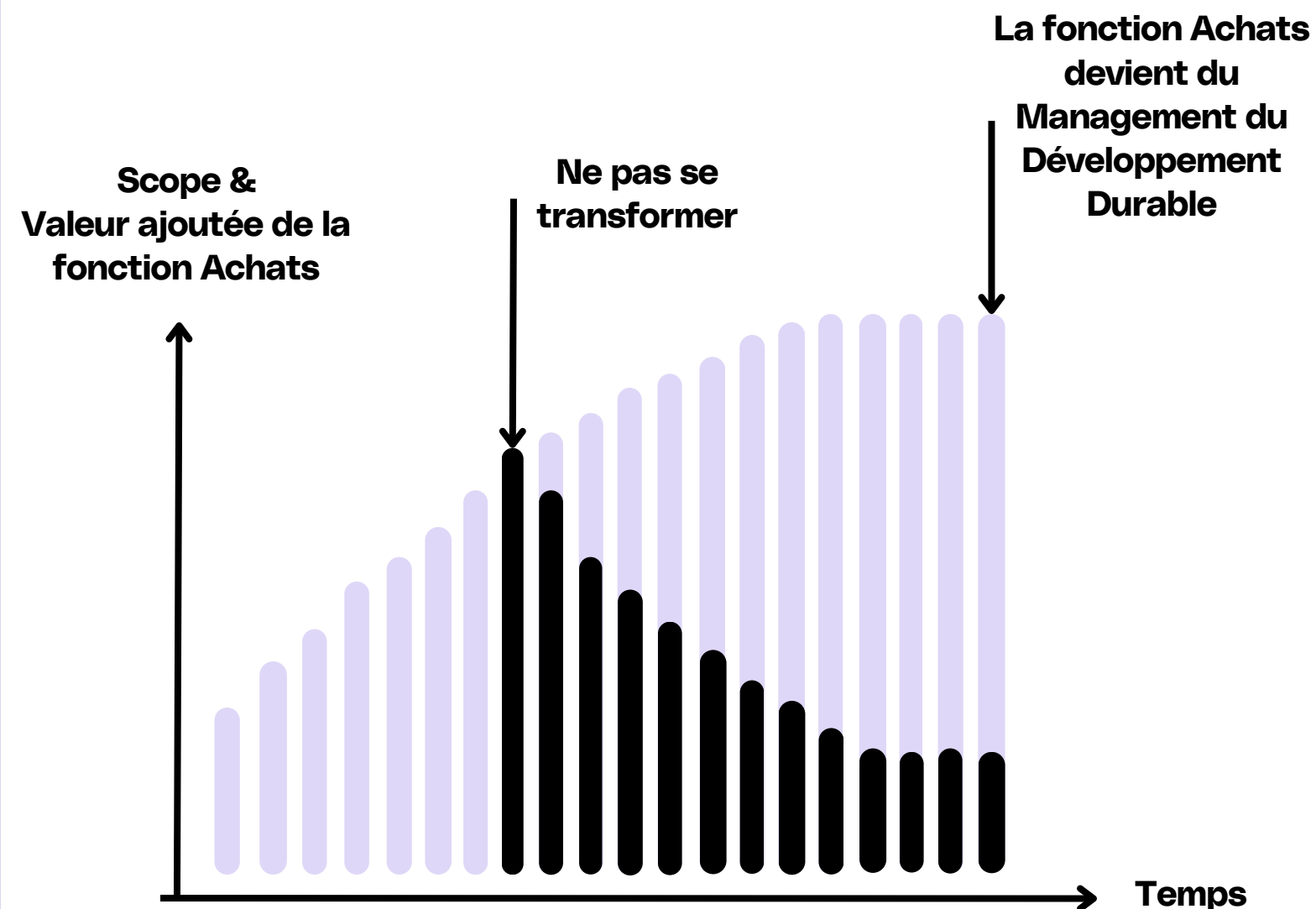
Faire pencher la balance du côté de la performance économique ou de la RSE, c'est déséquilibrer l'essence même d'une démarche de Développement durable.



L'urgence d'agir. Le métier doit évoluer.

Cette formation vous permettra d'accompagner les entreprises d'un point initial de maturité au plus haut niveau de maturité grâce à la méthode Impact3@.

Apportez une vision simple de transformation des entreprises en liant les compétences Achats et RSE pour une transition écologique qui développe la performance économique conformément à la définition du Développement durable selon l'ONU.*



* Les 17 Objectifs du Développement durable de l'Organisation des Nations Unies définissent le cadre de l'agenda 2030 qui lie performance économique et RSE comme pilier d'une démarche de développement durable.

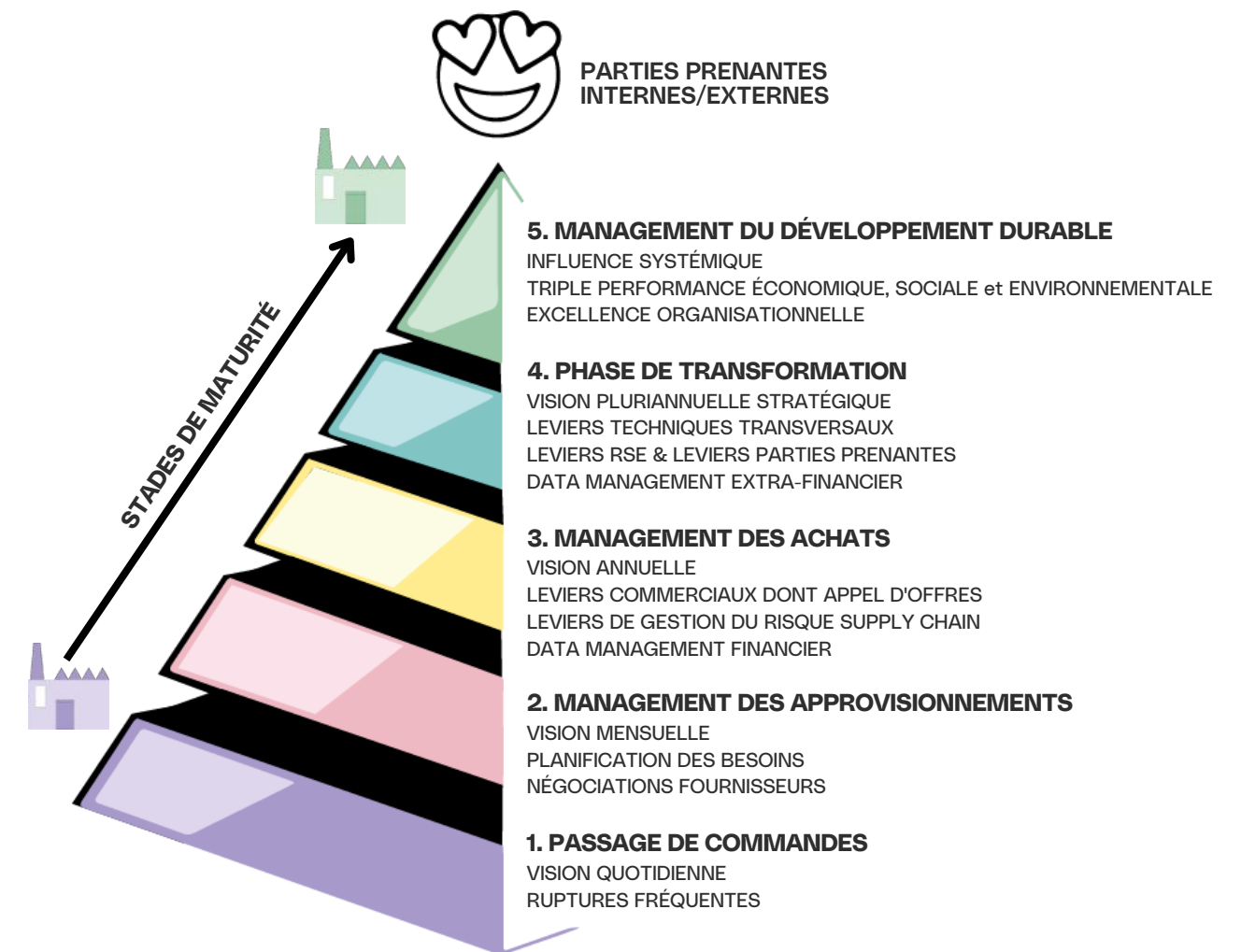
Le référentiel Achats, RSE et Développement durable

Développez votre expertise en intégrant les dimensions Achats, RSE et Data Management pour vous positionner en expert de la transition écologique qui sait maintenir et développer la performance économique.

- ✓ **Alignez la mission et la raison d'être de la fonction Développement durable, Achats et RSE** sur la politique de l'entreprise.
- ✓ Formalisez une **politique de Développement durable**, une politique d'Achats et une Politique RSE pertinente.
- ✓ Consolidez un **diagnostic organisationnel pour identifier le niveau de maturité de départ** et identifiez le **management de la RSE réglementaire et non réglementaire applicable à l'entreprise**.
- ✓ Structurez un **tableau de bord financier et extra-financier à 360° intégrant la mesure des impacts environnementaux et les KPI sociétaux pertinents**.
- ✓ Consolidez la **Matrice stratégique de double matérialité Achats RSE** pour identifier les familles prioritaires d'action pour influencer le Développement durable de l'entreprise
- ✓ Formalisez une **Stratégie de Développement durable, Achats et RSE** modélisée par un plan d'action de projets organisationnels **incluant le management de la RSE**, accompagné d'un **plan d'action de projets Achats RSE sur vos portefeuilles adapté aux ressources disponibles et aux objectifs fixés**.
- ✓ Orchestrez le lancement des plans d'action organisationnels (**Obligation de moyens**) et de projets Achats RSE (**Obligation de résultats**).
- ✓ **Managez des projets Achats RSE sur vos familles** selon la méthodologie de l'entonnoir de gestion de projets, intégrant l'activation des **4 types de leviers Développement durable** de performance économiques (commerciaux et techniques transversaux), de réduction du risque Supply Chain, de réduction des impacts RSE et d'amélioration de la réponse apportée aux parties prenantes internes et/ou externes au travers d'un appel d'offres.
- ✓ Consolidez progressivement les résultats obtenus et entrez dans l'amélioration continue du **LEAN Management du Développement durable, des Achats et de la RSE et atteignez l'excellence organisationnelle**.
- ✓ **Et bien plus..**

Maîtrisez l'art d'accompagner les entreprises vers un modèle à la fois plus durable et performant économiquement

Cette formation vous permettra d'accompagner les entreprises d'un point initial de maturité vers le plus haut niveau de maturité dans une démarche d'amélioration continue.



Pyramide de Maturité Achats, Développement durable et RSE de la méthode Impact3©
Auteur Guillaume Gourmelon

* Les 17 Objectifs du Développement durable de l'Organisation des Nations Unies définissent le cadre de l'agenda 2030 qui lie performance économique et RSE comme pilier d'une démarche de développement durable.

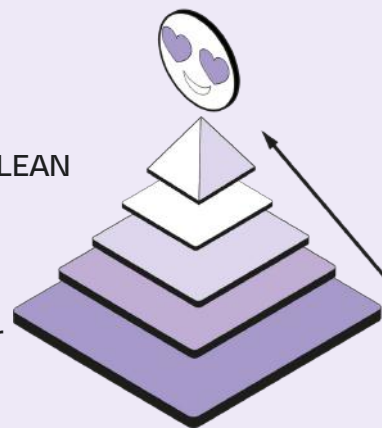
Les 5 piliers de la méthode Impact3©

Vers l'atteinte du plus haut niveau de maturité en Management du Développement durable, des Achats et de la RSE.

La méthode IMPACT3© est une approche de LEAN Management issue de 13 années de recherche et développement sur le terrain. Elle propose le premier référentiel, accompagné des outils, pour accélérer la transformation des organisations vers un modèle plus durable et économiquement performant.

La Pyramide de maturité

- ✓ Transformer la fonction Achats vers du Management du Développement durable à l'ère de la RSE
- ✓ Positionner initialement la maturité, identifier les axes d'amélioration et suivre la progression dans une démarche LEAN
- ✓ Utiliser un outil pour sensibiliser les parties prenantes internes sur le rôle de la fonction Achats
- ✓ Employer un outil connu des directions Achats et utilisé par plusieurs milliers d'entreprises



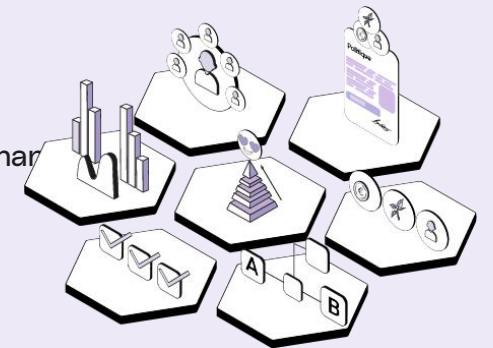
Le Cube stratégique

- ✓ Construire un plan d'action de moyens et de résultats pour atteindre le plus haut niveau de maturité Achats
- ✓ Récupérer, harmoniser et structurer les données dans un tableau de bord 360° financier et extra-financier
- ✓ Réaliser un diagnostic organisationnel selon l'hexagone organisationnel pour identifier les projets d'excellence
- ✓ Consolider la Matrice stratégique Impact3© pour analyser les enjeux économiques, les risques supply chain, la RSE et les parties prenantes des portefeuilles Achats afin de créer un plan d'action de projets Achats RSE



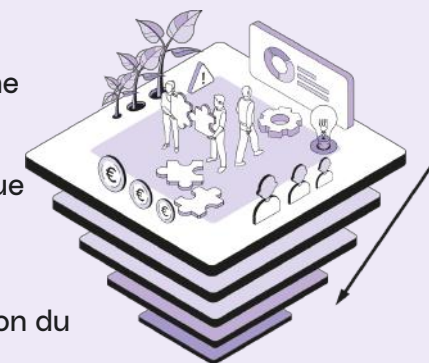
L'Hexagone organisationnel

- ✓ Déterminer les besoins en ressources humaines et compétences en lien avec les objectifs fixés
- ✓ Relever la réglementation et les normes RSE pour intégrer les indicateurs au plan d'action
- ✓ Identifier les projets de consolidation de la gouvernance et de la formalisation de la Politique
- ✓ Définir les projets de structuration des processus d'approvisionnement et d'Achats
- ✓ Établir les projets de structuration du Data management et d'outils performants



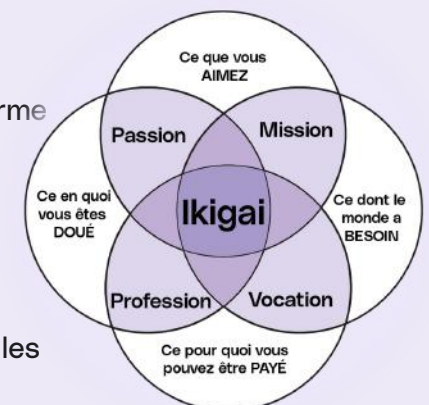
L'Entonnoir de gestion de projets Achats RSE

- ✓ Réaliser un état des lieux complet sur une ou plusieurs familles d'Achats sur un marché fournisseur identique
- ✓ Consolider les impacts RSE et mesurer l'impact Carbone
- ✓ Identifier les quatre types de leviers activables pour développer la performance économique, réduire le risque Supply Chain, réduire les impacts RSE et améliorer l'expérience des parties prenantes
- ✓ Construire un appel d'offres et le gérer jusqu'à validation du panel fournisseur et mesure des résultats



La Sphère des Skills 4.0

- ✓ Adopter la philosophie et la posture du leader en développement durable, Achats et RSE
- ✓ Maîtriser les outils numériques pour lier le fond et la forme de votre action dans les organisations
- ✓ Créer un écosystème IA responsable et fiable pour améliorer la productivité
- ✓ Adopter le concept de l'ikigai pour trouver un équilibre professionnel durable en alignant votre expertise avec les besoins des organisations partageant vos valeurs



Suivre votre formation

✓ Accès aux sessions à distance :

Pour les ateliers à distance (lancement de formation, atelier intermédiaire, et réunions de clôture) ainsi que pour les classes à distance du Cursus Belt, l'accès se fait exclusivement via Zoom.

Suite à votre inscription, vous recevrez des invitations contenant les liens nécessaires pour vous connecter à ces sessions à distance.

✓ Accès aux sessions en ligne :

Votre formation en ligne débute avec un lien web, qui vous sera envoyé le jour du lancement de votre formation. Pour accéder à la plateforme SWOTT, utilisez le lien suivant : <https://swott.360learning.com>

La durée de votre accès à la formation est définie par la période initiale indiquée dans votre contrat de formation.

✓ Les équipements nécessaires pour suivre la formation :

Pour participer à la formation, il est nécessaire d'avoir un ordinateur équipé d'une licence du logiciel Excel, une connexion internet haut débit, ainsi qu'une webcam et un micro.

En cas de difficulté technique, notre équipe support est disponible du lundi au vendredi, de 9h à 17h. Vous pouvez nous contacter par e-mail à supportformation@swott.fr ou par téléphone (voir la section 'Contacts utiles').

Évaluation

✓ Format Blended Learning (distanciel + e-learning) :

Évaluation des objectifs de formation à travers questions, livrables de missions de consulting, et cas pratiques spécifiques répartis tout au long de la formation. Corrections des cas pratiques et travaux par le(s) formateur(s) référent(s).

✓ Format distanciel ou présentiel :

Évaluation des objectifs de formation via un questionnaire remis en fin de formation ou à la fin de chaque journée de formation.

✓ Atteinte des objectifs :

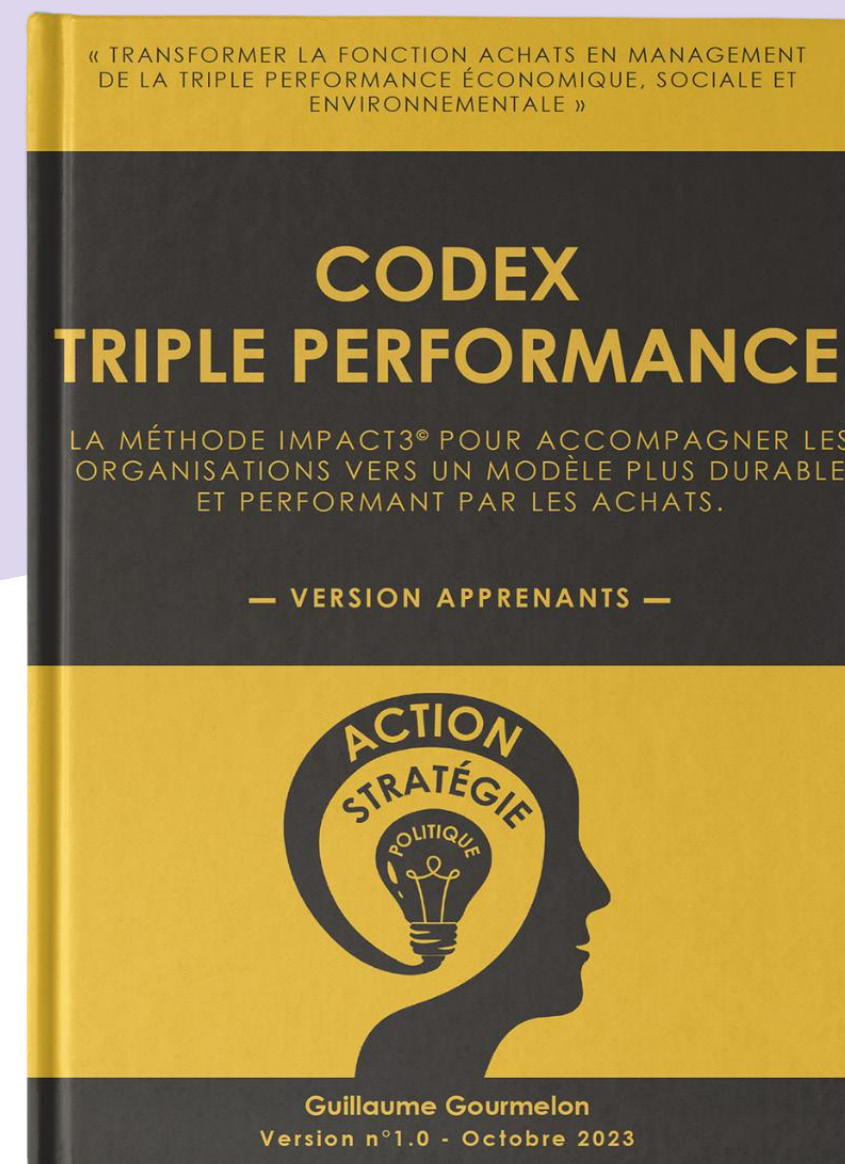
Toutes les questions et les livrables sont notés sur 100%. Une note minimum de 70% confirme l'atteinte des objectifs. L'atteinte des objectifs de votre formation vous permettra d'obtenir le certificat de réussite qui vous sera délivré à la fin de votre cursus.

Si votre formation intègre le passage d'un examen de certification, l'atteinte des objectifs sera considéré selon les modalités définies par le Certificateur.

Accédez au codex triple performance.

Nous vous offrons un livre en ligne exclusif pour les participants au programme et qui est la version complète du livre "Des Achats durables pour une entreprise triplement performante" éditée par DUNOD.

Un manuel de plus de 300 pages. qui synthétise l'intégralité de la méthode IMPACT3® pour accompagner les organisations vers un modèle plus durable et performant par le Développement durable, les Achats et la RSE.



Activités de formation

- Vidéos exposant l'ensemble de l'apport théorique
- Documentation et support de cours
- QCM, Questions ouvertes et questions de positionnement
- Missions de consulting issues de cas réels et reprenant tous les acquis des modules avec remise de livrables écrits et vidéo
- Corrigés des exercices
- Accompagnement personnalisé au travers du forum de discussion
- Temps d'échange d'expérience avec le formateur et les autres apprenants lors des sessions en distanciel

Ressources à votre disposition

- Programme de formation
- Supports : Livre «Méthode IMPACT3» version longue (exclusif au Cursus Belt) / Templates professionnels / Supports pdf
- Guide de l'apprenant pour la plateforme e-learning

Conditions d'inscription aux examens

Concernant l'examen de labellisation Impact3© :

Réalisation minimale des parcours « Fondamentaux Achats et diagnostic Achats RSE - (P1) », « Environnement des Achats Responsables & RSE - (P1.1) », « Structurer et présenter une stratégie Achats RSE - (P2) » et « Gestion de projets Achats RSE - (P3) ».

Être à jour dans les échéances de règlement.

Justificatifs de réalisation et d'assiduité

- Séquences distancielles (ateliers et classes) :**

Mise en place d'une feuille d'émargement de présence pour chaque séquence à distance, signée par le formateur et tous les apprenants. Pour les séquences d'une journée complète, émission d'une feuille de présence le matin et une autre l'après-midi.

- Séquences E-learning :**

Justification de la participation aux séquences e-learning par l'enregistrement des temps de connexion des apprenants. Édition d'un relevé des connexions en fin de formation.

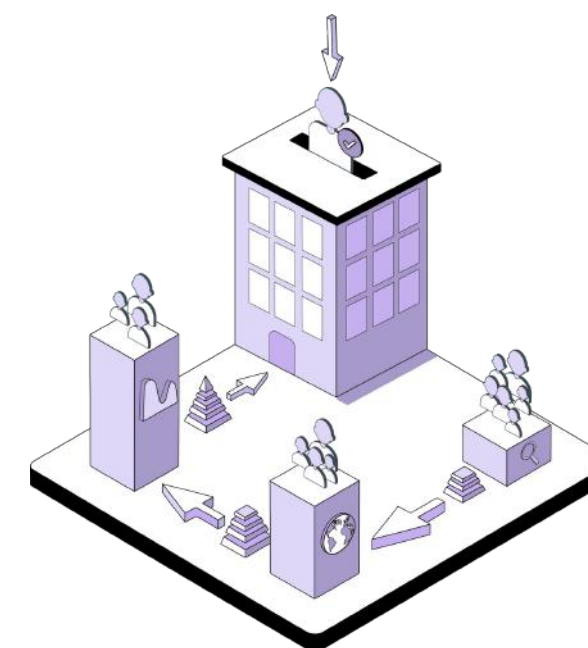
- Certificat et attestation de fin de formation :**

Certificat de réalisation.
Attestation de réussite (si une note minimum de 70% est atteinte).
Attestation d'assiduité.
Pour les formations certifiantes : Certificat de réussite selon les critères du certificateur.

Accessibilité aux personnes handicapées

Cette formation est accessible à la majorité des personnes en situation de handicap. Pour évaluer la faisabilité de votre projet de formation et anticiper les éventuels aménagements nécessaires, notre référent handicap, Sébastien Marolleau, est à votre disposition.

Vous pouvez le contacter au **06.20.07.60.07** ou par e-mail à **sebastien.marolleau@swott.fr**.



Accompagnement au cœur de votre réussite

Profitez d'une équipe dédiée à chaque étape de votre parcours de formation.

Nous vous offrons un accompagnement sur-mesure tout au long de votre formation, vous aidant à vous organiser, à réussir votre formation et à concrétiser votre projet professionnel.

- ✓ **Faire le meilleur choix dans votre projet de formation**
- ✓ **Vous mener jusqu'à la réussite et l'obtention de votre certification**
- ✓ **Réaliser vos objectifs professionnels (évolution de carrière, reconversion, retour à l'emploi...)**

Avant le début de votre formation

- ✓ **Votre conseiller en formation :**
Accompagnement personnalisé dans la conception de votre projet de formation. Aide à choisir le programme le plus adapté à vos objectifs.
Assistance dans le processus d'admission.
- ✓ **Votre expert en financement :**
Conseils pour financer votre formation SWOTT, potentiellement jusqu'à 100 %.
Aide à identifier le meilleur dispositif de financement selon votre situation.
Expérience éprouvée avec des milliers d'apprenants pour un financement intégral de la formation.
- ✓ **Services aux personnes en situation de handicap :**
Prise en compte des besoins spécifiques des personnes disposant d'une RQTH ou confrontées à des difficultés particulières.
Évaluation des besoins et proposition de solutions d'apprentissage adaptées.
Mise en place d'un accompagnement personnalisé.

Pendant votre formation

Les auteurs :

Concepteurs et animateurs de vos cours en vidéo, apportant expertise, retours d'expérience, conseils, astuces et recommandations directement applicables. Contenu créé par des professionnels pour des professionnels.

Les formateurs / auteurs chez SWOTT :

Chaque formateur est l'auteur du contenu de sa formation.

Animation de cours en distanciel en petits groupes, réponse aux questions liées aux cours sous 48h ouvrées, rendez-vous pédagogique individuel, correction des cas pratiques.

Suivi pédagogique assuré du début à la fin de votre parcours de formation.

Le service support :

Interlocuteurs privilégiés pour l'assistance technique, les questions de financement et le déroulement de votre formation.

Réponse à toutes vos questions pour garantir votre réussite et éviter tout blocage.

La communauté d'apprenants :

Sessions en petits groupes à distance favorisant les échanges.

Opportunité d'échanger, obtenir des conseils et des retours d'expérience de la part de personnes vivant la même expérience que vous.

Après votre formation

Le Coaching Carrière

Vous avez accès au service du Coaching Carrière et employabilité.

Objectif : vous aider à optimiser votre CV, mettre en avant vos compétences, chercher efficacement un emploi ou des clients et booster votre carrière.

SWOTT Alumni

Déploiement en cours sur 2024

L'accompagnement ne s'arrête pas après la fin de votre formation.

Vous ferez partie d'un réseau d'anciens élèves !

Certifications



Certification SWOTT :

Tous les cursus de formation permettent d'obtenir la certification SWOTT dans le cadre des modalités de réussite décrites au chapitre "Évaluation de l'atteinte des objectifs".

Certification Label Impact3© :

L'examen de certification au référentiel de compétences Achats, RSE et Développement durable SWOTT est proposé à chaque apprenant inscrit sur un cursus Belt.

Il n'est pas obligatoire et chaque apprenant remplissant les conditions d'inscription peut passer l'examen deux fois. L'examen de 3 heures est réalisé à distance sous la surveillance de l'équipe administrative. Le sujet de l'examen est l'application de la méthode Impact3© sur un cas de consulting.

ENI

Bureautique Excel ENI - Excel 2019 :

Certification professionnelle proposée par EDITIONS ENI sous le libellé : Certification bureautique Excel. La certification est reconnue par l'Etat et inscrite au Répertoire spécifique de France compétences sous le code RS6289 (Date d'enregistrement : 27-03-2023 - Date d'échéance : 27-03-2026).

Présentation du module sur lequel la certification sera réalisée : [LIEN ICI](#)

Référence de la certification sur France compétences : [LIEN ICI](#)

ICDL - Tableur - Excel 2019 :

Certification professionnelle proposée par EURO APTITUDES (ICDL) sous le libellé : ICDL - Tableur (Excel, Calc, Google Sheets).

La certification est reconnue par l'Etat et inscrite au Répertoire spécifique de France compétences sous le code RS6563 (Date d'enregistrement : 27-03-2024 - Date d'échéance : 27-03-2026).

Présentation de la certification ICDL : [LIEN ICI](#)

Présentation du module sur lequel la certification sera réalisée : [LIEN ICI](#)

Référence de la certification sur France compétences : [LIEN ICI](#)

L'amélioration continue de nos formations

- ✓ Préparation de la formation en amont
- ✓ Contenu de la formation et atteinte des objectifs
- ✓ Animation de la formation
- ✓ Organisation de la formation
- ✓ Niveau de satisfaction globale et expression libre

À la fin de chaque cursus, les formateurs remettent aux participants un questionnaire d'évaluation à chaud.

Ce questionnaire est conçu pour mesurer le niveau de satisfaction des apprenants sur divers aspects clés de la formation.

Trois mois après la fin de la formation, un questionnaire est envoyé aux apprenants pour évaluer l'application des connaissances acquises, leur impact immédiat sur l'évolution professionnelle, ainsi que la satisfaction générale des apprenants.

Nos équipes pédagogiques analysent toutes les réponses pour établir des indicateurs de formation et continuer à améliorer nos programmes.

Contact utile

Julie Bord

Responsable inscription et support apprenants

☎ +33 7 57 59 18 76

✉ julie.bord@swott.fr ou supportformation@swott.fr



Vos formateurs

Guillaume Gourmelon

- ✓ + 50 entreprises accompagnées
- ✓ + 4 000 Acheteurs formés
- ✓ Fondateur de la méthode Impact3©
- ✓ + 30K abonnés LinkedIn



Sébastien Marolleau

- ✓ + 20 entreprises accompagnées
- ✓ + 4 000 Acheteurs formés
- ✓ Fondateur de la méthode Impact3©
- ✓ Spécialiste Data Management / Excel



Les formateurs partenaires sur les formations complémentaires

Nathalie De SA

- ✓ Master Black Belt Impact3©
- ✓ Fondatrice CAP-H.A
- ✓ Consultante et formatrice Swott
- ✓ Spécialiste Intelligence Artificielle



Yoann Gueri

- ✓ Master Black Belt Impact3©
- ✓ Fondateur de Régénérative Impact
- ✓ Formateur Swott
- ✓ Spécialiste Bilan carbone®



Ils partagent leurs expériences



4.8/5 ★ ★ ★ ★ ★ en moyenne basée sur + de 460 avis



Stéphane Faustin-Leybach



☑ Directeur Achats Groupe Naos et CNA PACA - Niv 4. Black Belt

Une formation opérationnelle d'achats responsables à partir de nos propres données mises en application dans la fameuse matrice à 16 cases de la méthode Impact3© dans nos stratégies d'achats NAOS. (Bioderma, Esthederm)
Je suis toujours aussi fier de mon équipe, qui une fois de plus a dépoté un maximum et avec le sourire pour réaliser cela sur 2 jours, tout en accédant à la green belt pour le service !



Carole GOTTA



☑ Equipements Director chez CANAL + ANTILLES - Niv 4. Black Belt

Une approche efficace permettant à tout acheteur ou aspirant à l'être, de se plonger dans les enjeux du métier avec une mise en perspective des aspects cruciaux à long terme de la responsabilité sociétale et environnementale.
Je recommande fortement, d'autant que les modules d'e-learning permettent de bénéficier des formations à distance.

À noter, l'équipement des équipes administratives et pédagogiques est au top, qui accompagnent les apprenants tout au long de leurs parcours!



Marion Dupacq Aregay



☑ Responsable Achat LUR BERRY - Niv 4. Black Belt

En tant que Responsable des Achats, je souhaitais à la fois poursuivre ma formation en achat et approfondir le volet RSE, dans l'optique de les fusionner en une seule compétence. Grâce à l'équipe de Guillaume chez Swott, j'ai pu creuser le domaine des Achats RSE, mettre en œuvre des modèles applicables au quotidien et envisager l'avenir sous un nouvel angle, car les techniques explorées sont infiniment duplicables.
Je conseille vivement cette formation : c'est un investissement qui vous permettra de grandir professionnellement.



Olivier Kunstmann



☑ Consultant et fondateur de MANévok - Niv 4. Black Belt

J'ai eu le privilège de participer à la formation sur les achats dispensée par SWOTT. Cette expérience a été extrêmement enrichissante et a grandement contribué à structurer ma démarche d'achats.

Voici pourquoi je recommande cette formation :

- Expertise Pointue : La formation est animée par des experts chevronnés du domaine des achats. Leurs connaissances approfondies et leur expérience pratique ont été inestimables pour mon apprentissage.
- Interactivité Dynamique : La formation est hautement interactive. Les études de cas, les simulations de négociation et les échanges avec les autres participants ont rendu l'apprentissage vivant et concret.
- Rythme Entraînant : Le contenu est présenté de manière dynamique et rythmée. Pas de temps morts ! Chaque session est conçue pour maintenir notre attention et favoriser l'assimilation.
- Approche Pratique : La formation se concentre sur l'application concrète des concepts. J'ai acquis des outils pratiques pour gérer efficacement mes achats au quotidien.
- Soft Skills Essentielles : En plus des compétences techniques, la formation met l'accent sur les compétences relationnelles. La gestion du stress, l'assertivité et la communication sont abordées de manière approfondie.

En somme, l'accompagnement SWOTT est un investissement judicieux pour tout professionnel des achats souhaitant se perfectionner. Je la recommande vivement !



Caroline CONGOLELA



☑ Fondatrice CNGL CONSULTING - Niv 4. Black Belt

Comme consultante indépendante, ma volonté était d'aligner mon expertise pour être en capacité d'accompagner les organisations vers un modèle à la fois plus durable et performant. Grâce à mes nouvelles compétences, notamment sur les ISO20400/ISO26000, j'agis sur le Scope 3 et j'accélère ma contribution à l'efficacité organisationnelle et à la triple performance de mes clients.

Un grand Merci à SWOTT

[Cliquez ici pour lire plus d'avis de nos clients et apprenants](#)

Ils nous font confiance





Nous contacter

formations@swott.fr

+33 5 82 88 03 05

Liens utiles

[Prendre RDV avec notre équipe pédagogique](#)

[Visiter notre site internet](#)

[Rejoindre la communauté LinkedIn](#)

La certification qualité a été
délivrée au titre de la catégorie
d'action suivante :

ACTION DE FORMATION



REPUBLICQUE FRANÇAISE

