

PRECISION

CATALOGUE GÉNÉRAL

Chère Docteure, Cher Docteur,

Nous sommes fiers de vous présenter le nouveau catalogue de la gamme Precision.
Au gré d'une présentation structurée et exhaustive, vous y trouverez toutes les solutions disponibles pour répondre aux nécessités de vos patients.

Depuis 25 ans, nous sélectionnons les meilleurs fournisseurs du monde pour développer des solutions ciblées visant à satisfaire les exigences des professionnels que vous êtes.
Des efforts récompensés par la confiance que nous accordent les cliniques de l'ensemble du territoire italien et des organismes tels que The Dental Advisor.

Aujourd'hui, choisir de travailler avec Precision, c'est choisir d'utiliser des produits homologués et performants, fruits d'un travail passionné et de plus d'un demi-siècle d'histoire, expérience indispensable pour vous garantir la fiabilité à laquelle vous êtes en droit d'aspirer, jour après jour.

Marco Lago
CEO Dentalica S.p.A.

A handwritten signature in blue ink, consisting of stylized cursive letters that appear to read 'M. Lago'.

RESTAURATION

Axia Bond SE	<u>8</u>
One-Q-Bond C.G.T. System	<u>10</u>
One-Q-One	<u>14</u>
Axia Etch	<u>16</u>
Camaleon-Tech Gold	<u>20</u>
Axia Fill N.F.	<u>26</u>
Axia Fluid	<u>28</u>
A-Bulk	<u>32</u>
Axia Seal	<u>38</u>

ENDODONTIE

Thermo-GP	<u>42</u>
One-Step	<u>46</u>
Coni di guttapercha	<u>50</u>
Coni di carta	<u>52</u>
Medica-Seal	<u>54</u>
Medicanal	<u>58</u>
Sicura-Seal	<u>59</u>
Axia Canal Etch	<u>60</u>
NoStess	<u>62</u>
EDTA Canal Cleanser	<u>63</u>

RECONSTRUCTION POST-ENDO

Anatomical Post	
Anatomical Super-Light Post	<u>66</u>
Universal Shaper	<u>70</u>
Axia Core N.T. ³	<u>71</u>
Axia Core Dual	<u>74</u>
NanoCore Dual	<u>76</u>

PROTHESES

Detail NExt System	<u>80</u>
Algident pf	<u>88</u>
Axia Cem	<u>89</u>
Cement-One	<u>90</u>
Ceramic-One	<u>92</u>
Zirc-One	<u>94</u>
ImplaCem	<u>98</u>
Ultratemp Plus	<u>104</u>
One-Q-Cem	<u>105</u>
Splint-One	<u>106</u>

ACCESSOIRES

Cannule, beccucci, punte	<u>110</u>
--------------------------	------------

	TECHNIQUE D'ADHÉSION TOTAL ETCH	TECHNIQUE D'ADHÉSION SELF ETCH	RECONSTRUCTION PAR TECHNIQUE À COUCHES	RECONSTRUCTION PAR TECHNIQUE BULK FILL	SCELLEMENT
Axia Bond SE		■ <i>Primer + Bond</i>			
One-Q-Bond C.G.T. System	■ <i>Monocomposante</i>	■			
One-Q-One		■ <i>All in one</i>			
Axia Etch	■				
Camaleon-Tech Gold			■ <i>Avantage esthétique</i>		
Axia Fill N.F.			■		
Axia Fluid			■		
A-Bulk				■	
Axia Seal					■

The background is a solid dark blue color. It features several large, semi-transparent, lighter blue geometric shapes. There is a large circle in the upper right quadrant, a large triangle in the lower right quadrant, and a large trapezoidal shape in the lower left quadrant. The word "RESTAURATION" is centered in the middle of the page.

RESTAURATION

Axia Bond SE

Système d'adhésion amélo-dentinaire primer + bonding

· *Reconstructon adhésive de couronnes, ponts, inlay et onlays*

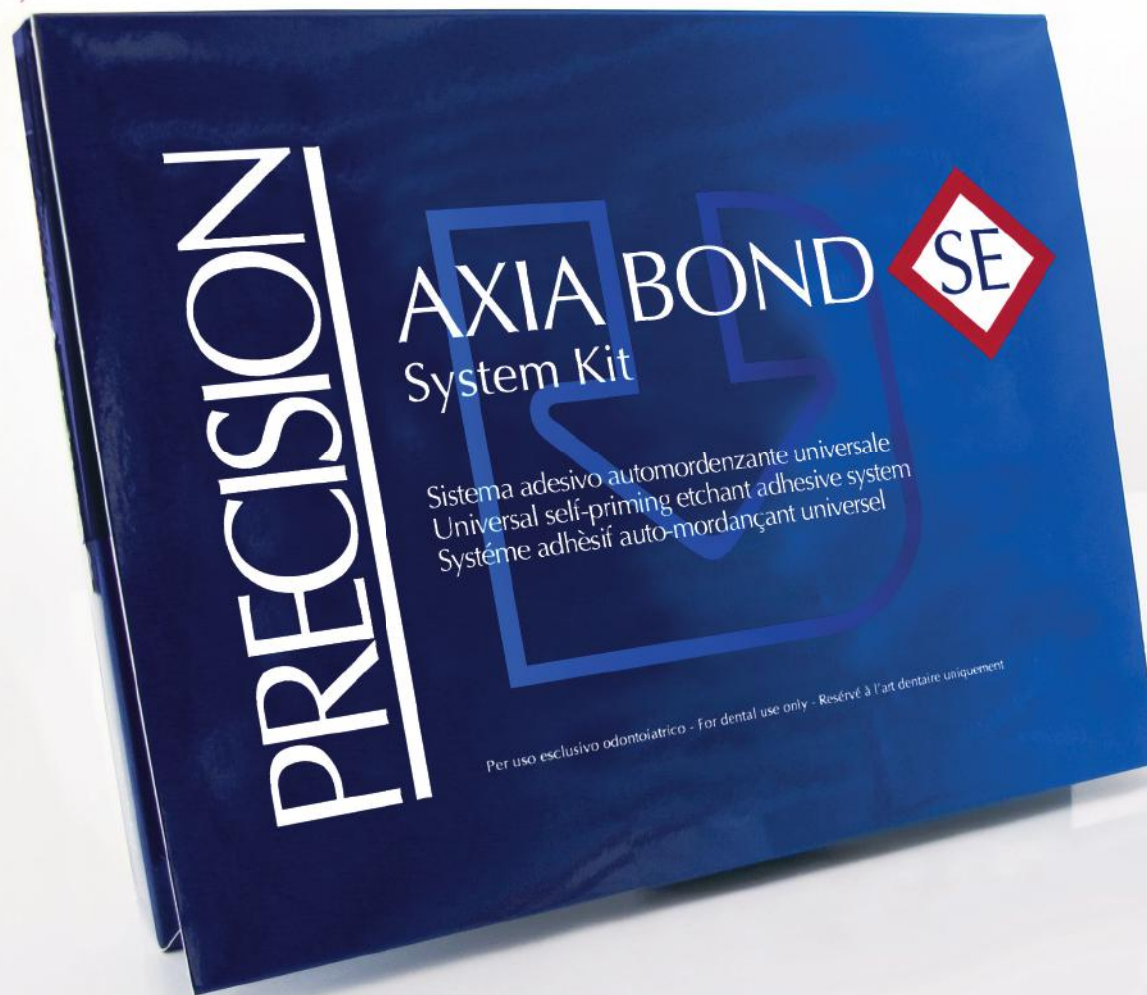
Système d'adhésion amélo-dentinaire universel auto-mordant. Il se compose d'un primer à base d'acétone, d'éthanol et d'eau en quantité équivalente et d'un adhésif photopolymérisable. Sa formule innovante, à base de monomères 10-MDP, lui confère une excellente tenue sur l'émail, la dentine et la zircone.

Formule innovante

A base de 10-MDP, il offre une interaction élevée entre les groupes phosphate des monomères et le calcium présent dans l'émail et la dentine. Interaction qui assure une adhérence et une tenue exceptionnelles.

Pour toutes les applications

Axia Bond SE interagit avec n'importe quel matériel en résine composite. Produit universel, il crée un lien stable et durable avec tous les composites de reconstruction et les ciments, photopolymérisables et duals.



Axia Bond SE • **PR0062OBB**

Axia Bond SE Primer • **PR0062OBP**

1 flacon de 5 ml

Axia Bond SE System Kit • **PR0062OBS**

1 flacon de Axia Bond SE de 5 ml, 1 flacon de Axia Bond SE Primer de 5 ml, 50 micro-applicateurs verts, 50 micro-applicateurs oranges, 1 plateau à mélanger

One-Q-Bond C.G.T.

Systeme d'adhésion à nano-particules auto-mordantant

- *Technique d'adhésion Total Etch*
- *Technique d'adhésion Self Etch*
- *Techniques d'adhésion endodontique*

One-Q-Bond C.G.T. (Colloïdal Glass Technology – Technologie à nanocomposante) est un adhésif amélo-dentinaire mono-composant. Parfait pour toutes les applications adhésives, il se présente sous la forme d'un seul et unique flacon qui allie un primer à base d'acétone et un adhésif nano-chargé.

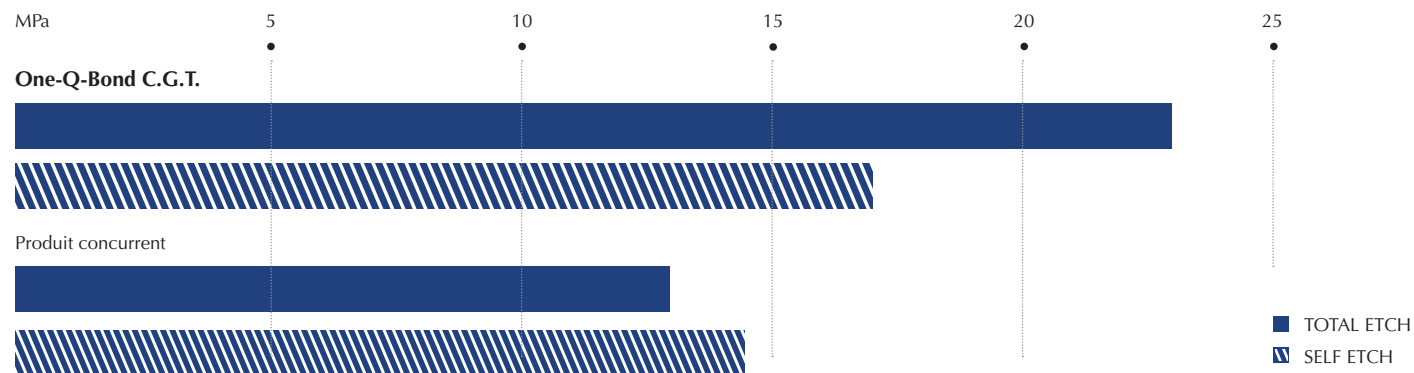
Avec son agent auto-mordantant One-Q-Bond C.G.T. Self Etching et l'activateur chimique pour autopolymérisation, One-Q-Bond C.G.T. Activator, il fait face à tous les problèmes d'adhésion.

Adhésif polyvalent

One-Q-Bond C.G.T. peut à la fois être utilisé en mode Total Etch ou Self Etch. Dans le premier cas, l'action de l'adhésif fait suite à un traitement acide avec mordantage traditionnel; dans le second cas, l'agent auto-mordantant imprègne la boue dentinaire et fait office de substrat d'adhésion.

One-Q-Bond C.G.T. est parfaitement compatible avec les techniques Total Etch et Self Etch.





FORCE D'ADHESION AVEC TECHNIQUE TOTAL ETCH ET SELF ETCH

Mesure de la force d'adhésion avec la technique Total Etch ou Self Etch.

Source interne

Propriétés mécaniques exceptionnelles

La technologie nano-colloïdale révolutionnaire accroît les forces cohésives de l'adhésif, jusqu'à 10 microns d'épaisseur. Les micro-particules de verre qui composent l'adhésif augmentent les forces d'adhésion mais aussi le degré d'élasticité tout en réduisant le risque de micro-infiltrations. Grâce à cette technologie, One-Q-Bond C.G.T. possède une capacité d'adhésion exceptionnelle.

*Simple à utiliser
Excellent pouvoir
adhésif*

Dr. Guido Bocca – Sanfront (CN)



One-Q-Bond C.G.T. • **PR0062ONE**

One-Q-Bond C.G.T. Activator • **PR0062OAC**

One-Q-Bond C.G.T. Self Etching • **PR0062OSE**

2 flacons de 5 ml l'un

One-Q-Bond C.G.T. System Kit • **PR0062OSK**

1 flacon de One-Q-Bond C.G.T. de 5 ml, 1 flacon de One-Q-Bond C.G.T. Activateur de 5 ml, 1 flacon de One-Q-Bond C.G.T. Self Etching de 5 ml, 100 micro-applicateurs, 1 coupelle pour le mélange

One-Q-One

Adhésif mono-composant auto-mordançant en un seul flacon

- *Restaurations directes en composite*
- *Scelement adhésif de ponts, couronnes, inlay, onlay*

Adhésif de 7e génération à formulation avancée qui associe un mordançant, un primer et un adhésif en un seul et unique produit pour une plus grande facilité d'application. Compatible avec tous les composites, One-Q-Bond offre un meilleur niveau de sécurité et de praticité, pour une adhésion longue durée.

Un unique produit : un maximum de praticité et de sécurité

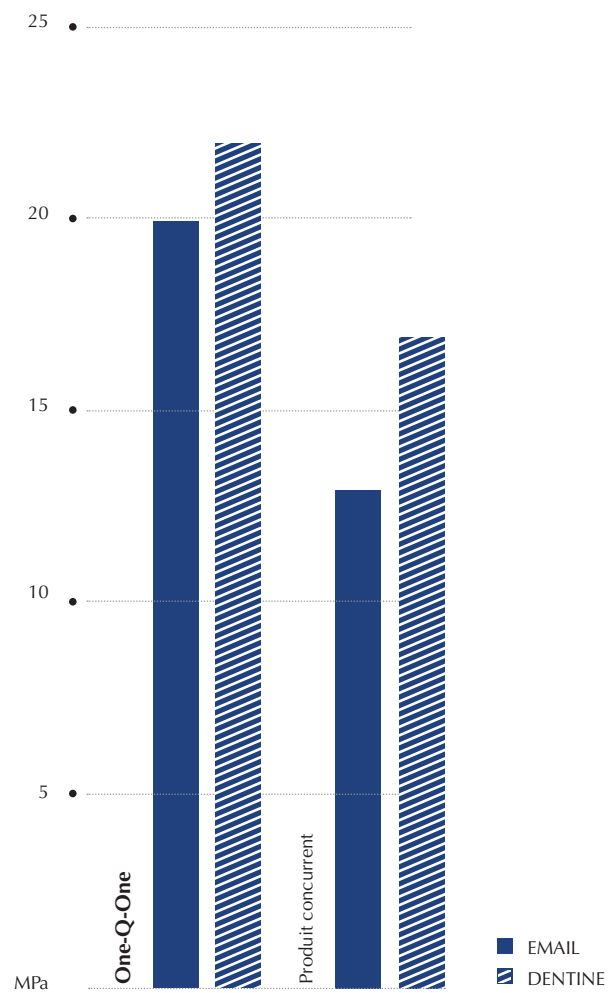
One-Q-One simplifie et accélère le traitement : mordançage, primer et adhésif en un seul produit, tout en évitant un mordançage excessif et tout risque d'infiltration.

Adhésion sur émail ou dentine

L'application d'une couche de One-Q-One forme une zone hybride qui favorise l'adhésion à la fois sur l'émail et sur la dentine grâce à l'action de la matrice résineuse enrichie en polymères ramifiés de type dendritique.

Réduction de la sensibilité post-opératoire

En pénétrant complètement dans les tubules dentinaires, le produit limite considérablement la sensibilité post-opératoire.



FORCE D'ADHESION SUR EMAIL ET DENTINE
 Mesure de la force d'adhésion des restaurations
 (traitements/ travaux) sur émail et dentine bovine.

Source interne



One-Q-One • PR0062ONO
 1 flacon de 5 ml

Axia Etch

Acide mordant thixotropique sans silice

TRÈS BON

· Mordançage de l'émail et de la dentine

Gel mordant à 37% d'acide orthophosphorique à thixotropie élevée. Sa fluidité permet un positionnement extrêmement précis sur les zones sélectionnées, garantie d'une solide adhésion.

Formule Silice Free

L'absence de silice rend ce gel extrêmement soluble et donc plus facile à éliminer, ce qui optimise l'adhésion.

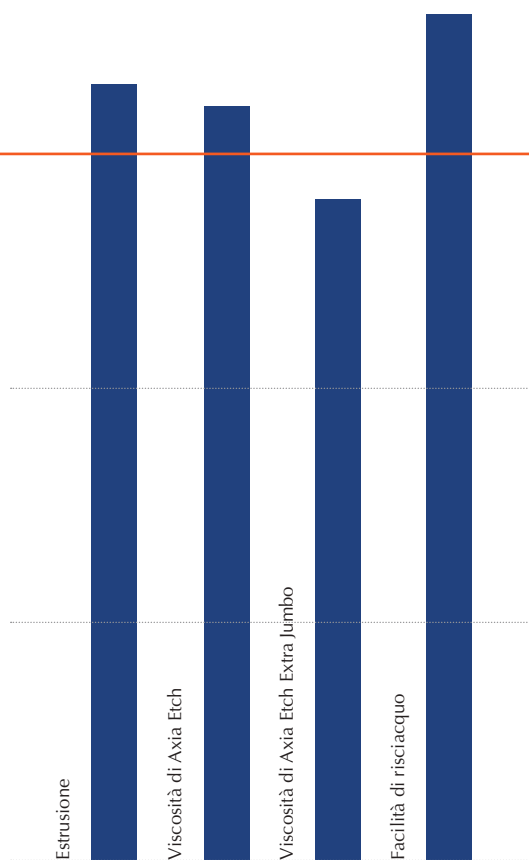
Primé par Dental Advisor

Primé par les spécialistes de The Dental Advisor en 2016 en tant que « Clinical problem solver » en vertu de sa stabilité et de son action de support à une adhésion fiable.

Excellent •

Bon •

Moyen •



D'APRÈS UNE ÉTUDE THE DENTAL ADVISOR
Statistiques basées sur l'évaluation de 25 spécialistes pour
211 applications.

The Dental Advisor, 2016



Axia Etch Jumbo Pack • PR0010ETD

1 seringue de 12 g, 20 pointes d'application

Axia Etch Extra Jumbo • PR0010ETJ

1 seringue de 60 g, 5 seringues vides de 3 g l'une, 20 pointes d'application

Axia Etch (avec silice) • PR0010ETC

2 seringues de 2,5 g l'une, 6 pointes d'application

Pointes d'application • PR0077ANE

100 pointes

Reconstruction directe de l'élément 36 précédé d'un mordançage acide avec Axia Etch.



Scellement infiltré de classe 1 sur élément 36.



Mordançage acide avec Axia Etch à 37%.



Après mordançage : on remarque l'aspect blanc plâtreux de l'émail.



Application de l'adhésif One-Q-Bond C.G.T. à l'aide de l'applicateur



Reconstruction directe avec A-Bulk.



Restauration terminée.

Camaleon-Tech Gold

Composite esthétique universel photopolymérisable

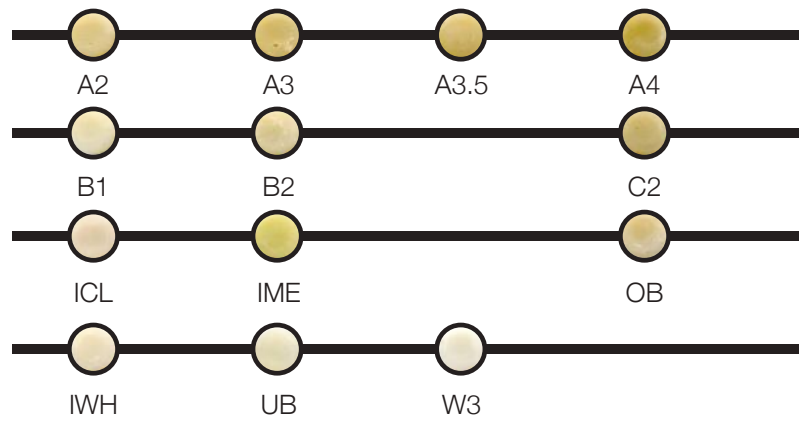
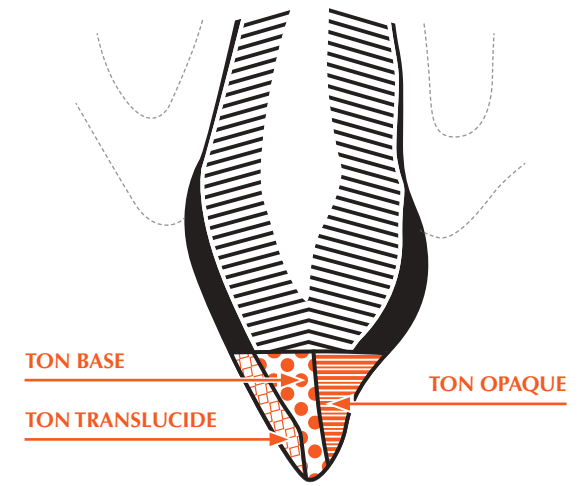
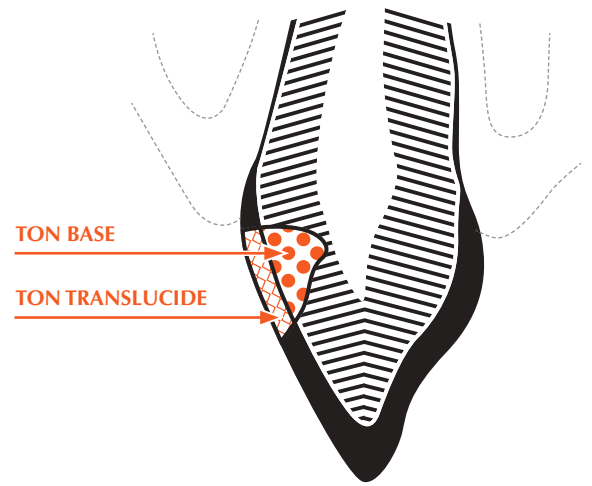
- Reconstruction directe antérieure et postérieure de classe I, II, III, IV et V
- Reconstruction indirecte d'obturations, onlays, facettes
- Reconstruction du moignon
- Corrections esthétiques



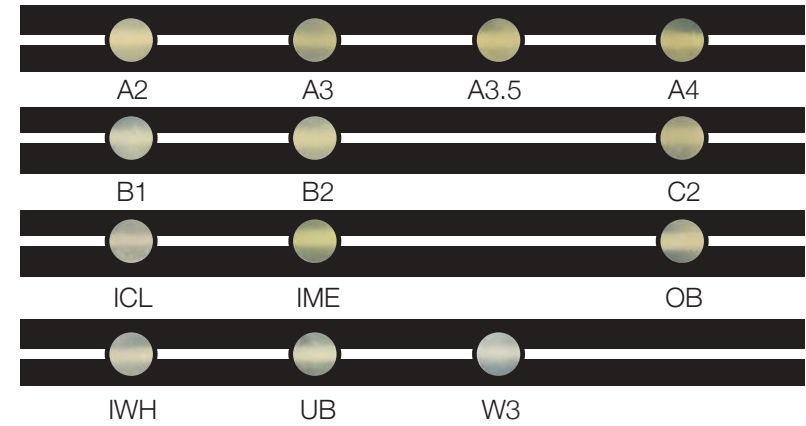
Composite universel photopolymérisable radio-opaque pour restaurations directes et indirectes, antérieures et postérieures. Sa composition originale, sa brillance miroitée et la possibilité de combiner un assortiment de tons bases, translucides et opaques, permettent d'obtenir un résultat qui se fond parfaitement avec le reste de la dentition et qui s'avère totalement indécélable.

Esthétique supérieure

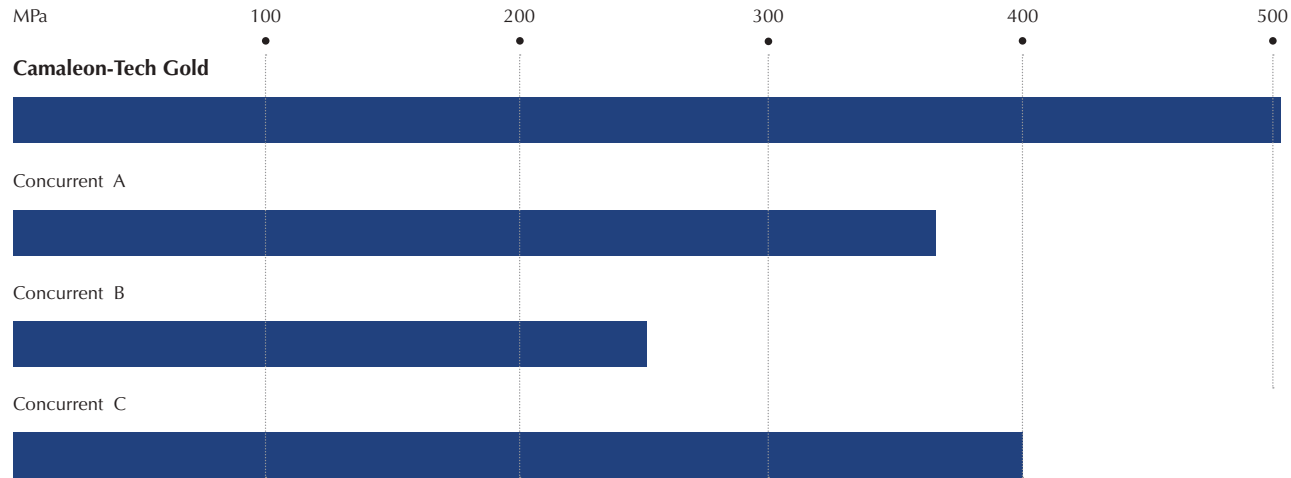
La superposition de tons bases et de tons émail translucides permet d'obtenir un résultat naturel. Il est possible de superposer un ton base à des tons opaques, conçus pour empêcher à la coloration de la cavité orale d'influencer la coloration de la restauration.



OPACITÉ

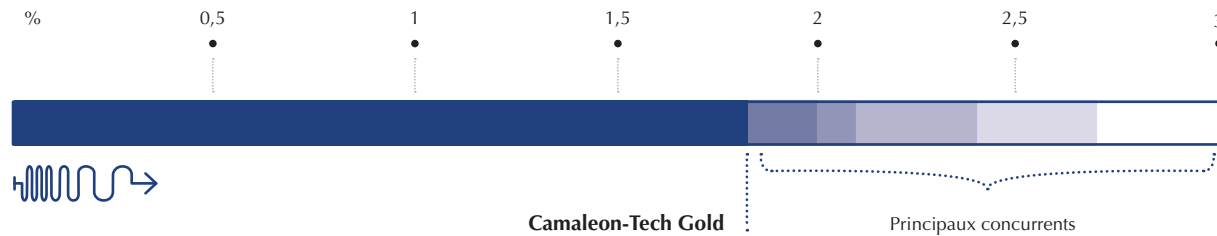


TRANSPARENCE



RESISTANCE A LA COMPRESSION

Source interne



RETRAIT LINEAIRE

Source interne

Résistance et facilité de mise en oeuvre

Conçu pour offrir un maximum de facilité en termes de mise en œuvre et de résistance, Camaleon-Tech Gold associe un très faible retrait linéaire à une très forte résistance à l'usure. Ce composite ne se rétracte pas après polymérisation et résiste aux contraintes de la mastication.



Camaleon-Tech Gold
1 seringue de 4 g

A1 • **PR00070A1G**

A2 • **PR00070A2G**

A3 • **PR00070A3G**

A3.5 • **PR0007A35G**

A4 • **PR00070A4G**

B1 • **PR00070B1G**

B2 • **PR00070B2G**

C2 • **PR00070C2G**

Email W3 • **PR00070W3G**

Email UB • **PR00070W2G**

Opaque OB • **PR00070A2OG**

Incisale Medium IME • **PR00070IMEG**

Incisale Clear ICL • **PR00070ICLG**

Incisale White IWH • **PR00070IWHG**

Camaleon-Tech Gold Kit • **PR0007KITG**

4 seringues assorties de 4 g l'une (1x A2-A3-A3.5-A4)

Reconstruction esthétique des deux arcades présentant des lésions carieuses multiples avec Camaleon-Tech Gold.



Jeune patient présentant des lésions carieuses multiples sur les deux arcades et stimuli osmotiques héli-arcade supérieure gauche.



Après mise en place d'une digue, détersion des lésions carieuses et préparation des cavités (éléments 2.6; paroi mesiale élément 2.5 et paroi distale élément 2.4).



Traitement adhésif avec One-Q- Bond C.G.T. Self Etching en deux étapes ; application d'une fine couche (0,5 micron environ) d'Axia Fluid dans les cavités 2.5 et 2.6. Reconstruction de la paroi distale du 2.4 avec Camaleon-Tech Gold masse dentine A2 et émail UB. Positionnement d'une matrice sectionnelle sur 2.5, restauration des cavités 2.5 et 2.6 par stratification oblique de masse dentine A3 et A2 et émail UB et, enfin, caractérisation des sillons principaux.



Après enlèvement de la digue, on constate que, grâce à l'effet camaléon du produit, le résultat obtenu est tout à fait naturel.

Axia Fill N.F.

Composite universel photopolymérisable

· Reconstruction antérieure et postérieure de classe I, II, III, IV et V

Composite micro-hybride universel radio-opaque pour reconstruction fonctionnelle et esthétique d'éléments dentaires compromis, antérieurs et postérieurs.

Mise en œuvre acile

Facile à modeler, ce composite offre un très faible retrait linéaire, pour un résultat stable tant sur le plan fonctionnel qu'esthétique

Résistance et polyvalence

Grâce à la résistance mécanique élevée de ce composite, les résultats obtenus sont durables et l'aspect brillant de la restauration reste stable

Nombreuses teintes bases disponibles

Les 11 teintes bases permettent de choisir celle qui permettra d'obtenir le meilleur résultat esthétique.

*Un compagno de travail
concret, parfait en toutes
circonstances.*

Dr. Mario Scuderi – Cavallermaggiore (CN)



Axia Fill N.F.
1 siringue de 3 g

A1 • PR00060A1
B3 • PR000600Y

A2 • PR000600U
C2 • PR00060C2

A3 • PR00060A3
C3 • PR000600G

A3.5 • PR000600B
B2 • PR00060B2

A4 • PR00060A4

Axia Fluid

Composite fluide photopolymérisable

- *Obturation de petites lésions carieuses de classe V et érosions cervicales*
- *Obturation de classe III*
- *Base liner dans les cavités profondes*
- *Scellement de sillons et fissures*
- *Réparation de facettes et d'obturations en composite et céramique*

Composite fluide universel, polyvalent et résistant, à libération de fluor. Fluide et dynamique, Axia Fluid adhère à la moindre irrégularité de la cavité, empêchant ainsi la formation d'infiltrations marginales.

Facilité de mise en oeuvre

Après extrusion, le produit ne coule pas, ne se répand pas, ce qui facilite le maintien des formes jusqu'à complète polymérisation. A base de verre de baryum, le produit de remplissage offre un excellent résultat esthétique.

Libération de fluor

L'effet cariostatique du fluor reminéralise la dent tout en réduisant le risque de voir surgir des caries secondaires

Ample disponibilité de teintes bases

Pour un choix ciblé en fonction des nécessités esthétiques contingentes.

*Fiabile et polyvalent,
je l'utilise en toutes
circonstances.*

Dr. Franco Zechini - Pavia



Axia Fluid

1 siringue de 3 g, 15 pointes d'application

A1 • PR00090B1

B3 • PR00090B3

A2 • PR00090A2

C2 • PR00090C2

A3 • PR00090A3

C3 • PR00090C3

A3.5 • PR00090A5

Pointes d'application • PR0077ANE

100 pointes

Traitement de l'élément 45 distal présentant une récidue carieuse avec Axia Fluid.



Radio pré-opératoire mettant en évidence une récidue carieuse au niveau de la face distale de l'élément 45.



Le patient est venu consulter suite à la fracture d'une restauration précédente sur l'élément 45.



Isolation du champ opératoire moyennant application d'une digue en caoutchouc.



Préparation de la cavité et application de la matrice sectionnelle pour restauration du point de contact.



Application d'Axia Fluid immédiatement après le produit d'adhésion et avant stratification.



Résultat final.

A-Bulk

Composite pour technique bulk fill

- Reconstruction postérieure en couches de 4 mm maximum de classe I et II
- Reconstruction postérieure avec la technique Bulk Fill de classe I, II et III



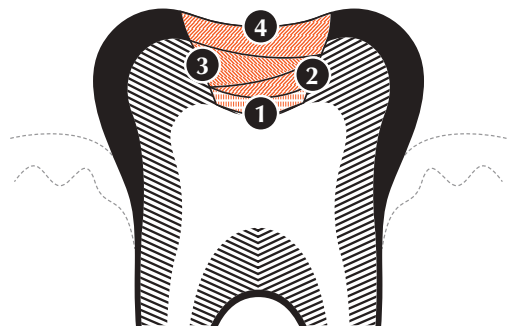
Composite fluide photopolymérisable pour reconstruction de postérieurs par technique Bulk Fill et reconstructions directes. L'excellent équilibre entre fluidité et viscosité permet une adaptation très précise à la cavité, ce qui simplifie le modelage occlusif.

Restauration simplifiée

Positionnement rapide de masses, jusqu'à 4 mm d'épaisseur. L'adaptation du composite à la cavité n'exige pas plusieurs remodelages et sa radio-opacité élevée (210% Al) le rend facilement reconnaissable.

Les techniques de reconstruction de postérieurs

TECHNIQUE PAR STRATIFICATION



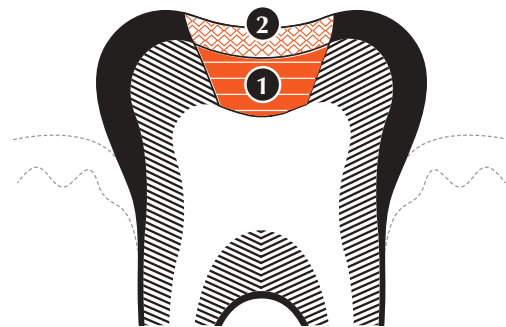
1

Application d'une fine couche de composite fluide afin de favoriser l'adhésion des couches supérieures

2 — 3 — 4

Strati di composito sovrapposti.

TECNICA BULK FILL avec composite surstratifié



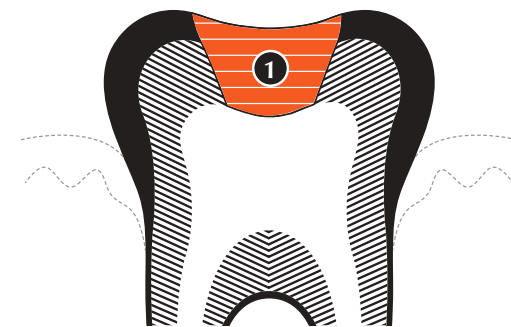
1

Application d'une couche d'A-Bulk de 4 mm d'épaisseur maximum.

2

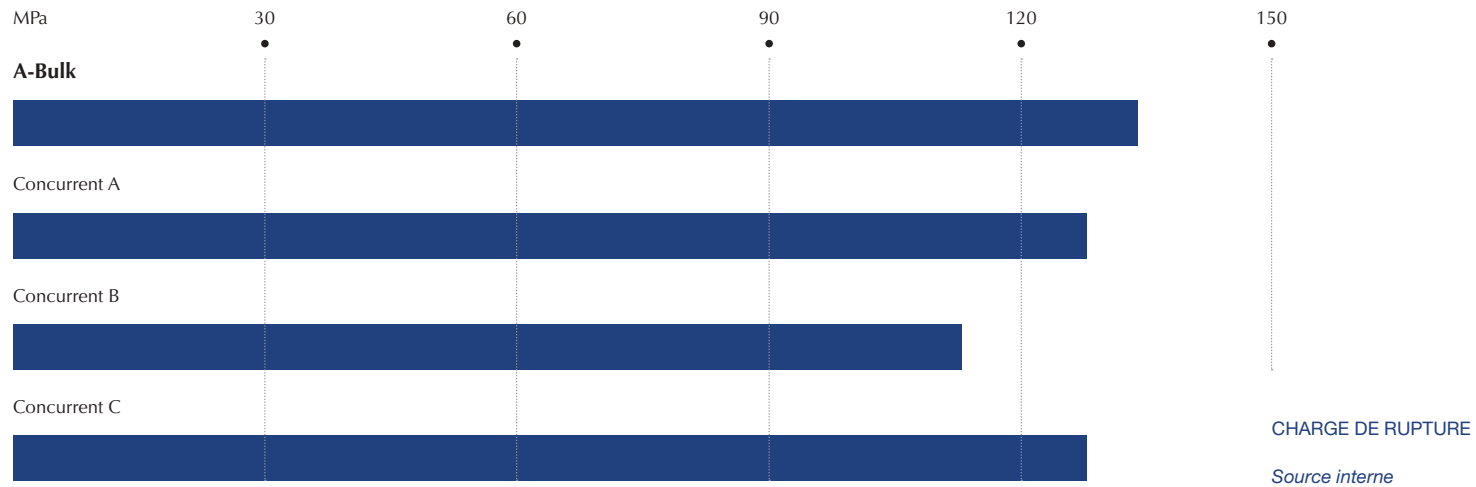
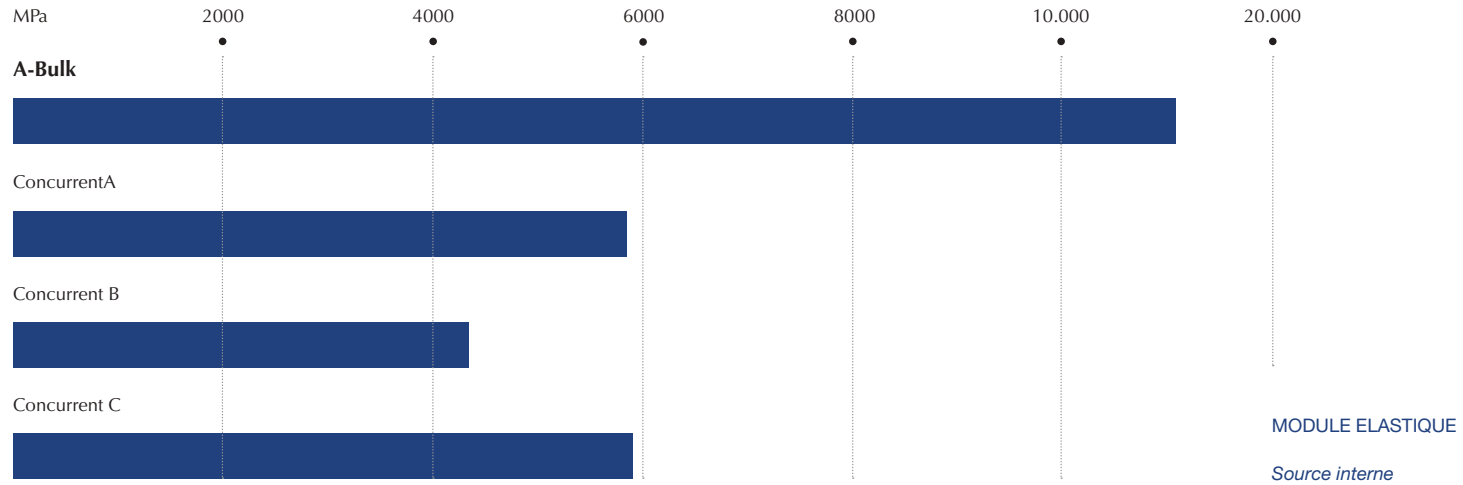
Fine couche de composite esthétique pour fermer la reconstruction postérieure.

TECNICA BULK FILL monocouche



1

Application d'une couche de A-Bulk de 4 mm d'épaisseur maximum.



Résistance à la mastication

A-Bulk est conçu pour résister durablement aux contraintes de la mastication, grâce à des niveaux de résistance mécanique supérieurs à la moyenne.

*Simplicité d'utilisation, rapidité
d'exécution, excellent rendu
chromatique et, surtout, fiabilité
dans le temps.*

Dr. Antonio Crispino – Catanzaro



A-Bulk • PR00070BLK

2 siringues de 2 g l'une, 20 pointes d'application

Punte per applicazione • PR0077ANE

100 pointes

Traitement par technique Bulk Fill avec composite A-Bulk surstratifié de l'élément 45.



Remplissage de la cavité résiduelle de 4 mm de profondeur de l'élément 45 avec A-Bulk, traitement endodontique et reconstruction avec Axia Core N.T.³



Bulking effectuée.



Reconstruction par modelage avec Camaleon-Tech Gold selon la technique Bulk Fill avec composite surstratifiée.



Reconstruction terminée.

Axia Seal

Adhésif pour sillons et fissures à virage chromatique

- *Scellement de sillons et fissures*
- *Obturation de petite cavités*

Sealant photopolymérisable fluoré avec technologie de changement de teinte intelligente, pour le scellement des sillons et des fissures. Préviend efficacement l'apparition des caries, surtout chez les enfants.

Technologie de changement de teinte

Coloré au moment de l'application pour faciliter la visualisation de l'emplacement et la quantité de produit déposé, Axia Seal devient blanc opaque après polymérisation.

Contient et libère du fluor

Réduit le risque d'apparition de caries secondaires en créant une véritable barrière physique contre les attaques bactériennes.

Fluidité élevée

Application plus rapide et pénétration en profondeur.



Axia Seal • **PR009SEAL**

4 seringues de 1,2 ml l'une, 16 pointes d'application

Pointes d'application • **PR009SEDI**

20 Pointes

	MORDANÇAGE	DETERSION	SCELLEMENT	OBTURATION
Thermo-GP				■
One-Step				■
Coni di guttapercha				■
Coni di carta				■
Medica-Seal			■	
Medicanal		■		
Sicura-Seal			■	■
Axia Canal Etch	■			
NoStress		■		
EDTA Canal Cleanser		■		

ENDODONTIE

Thermo-GP

Obturbateurs thermoplastiques à manche coulissant

· Obturbateurs thermoplastiques des canaux radiculaires



Simples et pratiques à utiliser grâce à leur manche coulissant, ils permettent de pratiquer un excellent scellement apical en quelques instants. Je les utilise depuis 10 ans et je n'ai jamais eu aucun problème.

Dr. Danilo Corso – Barrafranca (EN)

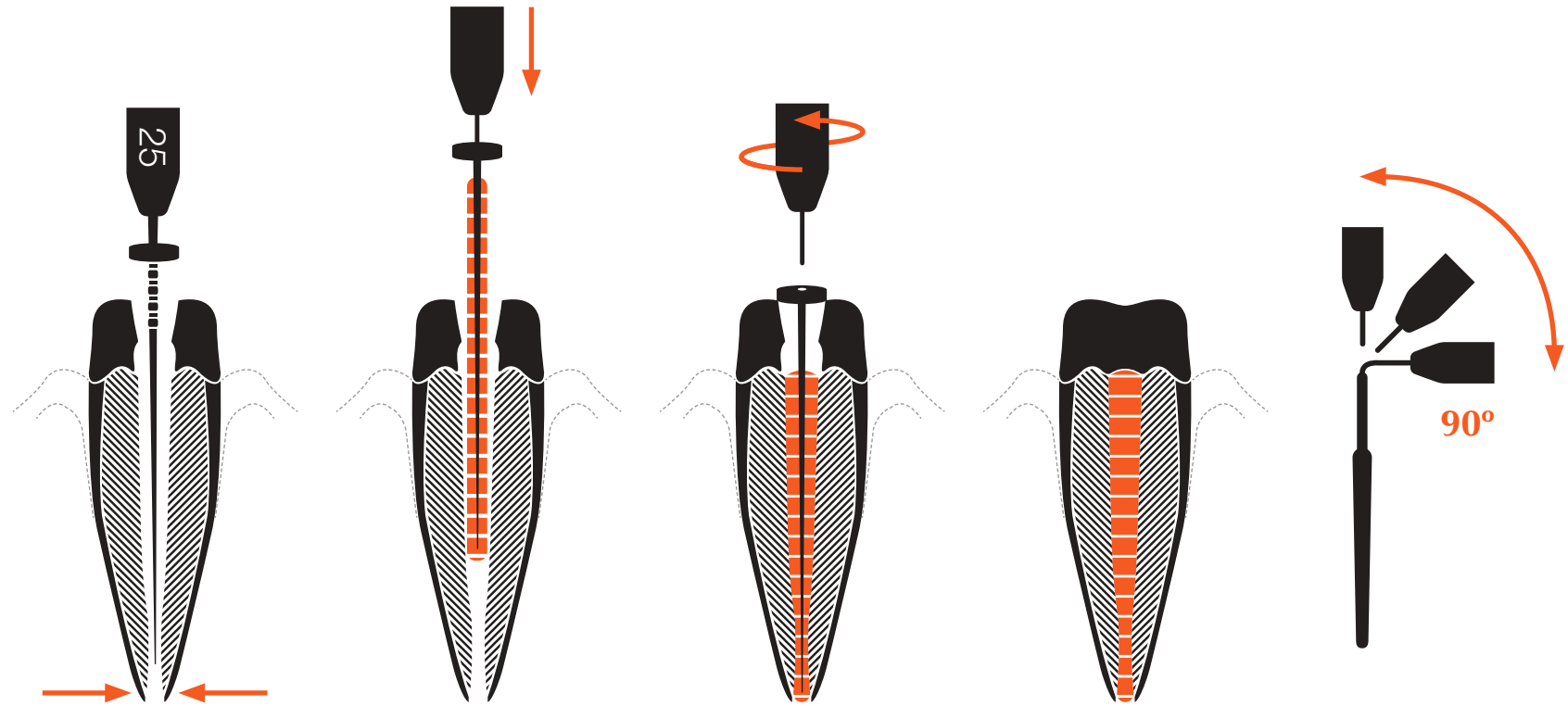
Dispositif d'obturation thermoplastique à la gutta percha à 4% de conicité. Doté d'un manche coulissant et articulé par rapport au carrier, Thermo-GP permet également d'intervenir sur des obturations complexes, des courbures sévères et des trous béants.

Kit complet

Thermo-GP est également disponible en kit permettant de garantir une procédure d'obturation complète et fiable grâce à la présence de vérificateurs spécifiques et d'un petit four pour la technique à chaud.

Extensible et articulé

Le manche coulissant permet de rallonger l'instrument de 22 à 31 mm, permettant ainsi au praticien d'intervenir sur des dents pluriradiculées. Le tuteur métallique est également flexible à 90° de façon à assurer l'obturation de tous les canaux, quelle que soit leur courbure.



Obturateurs Thermo-GP 6 obturateurs	n.20 • PR0025620	n.25 • PR0025625	n.30 • PR0025630
	n.35 • PR0025635	n.40 • PR0025640	n.45 • PR0025645
	n.50 • PR0025650	n.55 • PR0025655	n.60 • PR0025660

Vérificateurs Thermo-GP 6 vérificateurs	n.20 • PR0025V20	n.25 • PR0025V25	n.30 • PR0025V30
	n.35 • PR0025V35	n.40 • PR0025V40	n.45 • PR0025V45
	n.50 • PR0025V50	n.55 • PR0025V55	n.60 • PR0025V60

Thermo-GP Kit • PR0025KIT

1 four Celerius, 1 boîte d'obturateurs Thermo-GP n°20 contenant 6 obturateurs, 1 boîte d'obturateurs Thermo-GP n° 25 contenant 6 obturateurs, 1 boîte d'obturateurs Thermo-GP n° 30 contenant 6 obturateurs, 1 boîte de vérificateurs assortis Thermo-GP n° 20-30 contenant 6 vérificateurs (2x n° 20-25-30)



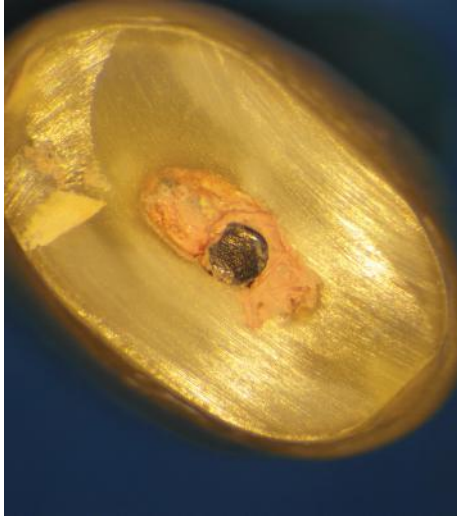
Traitement endodontique de l'élément 47 avec Thermo-GP n°35 des canaux mésiaux et n°45 du canal distal.



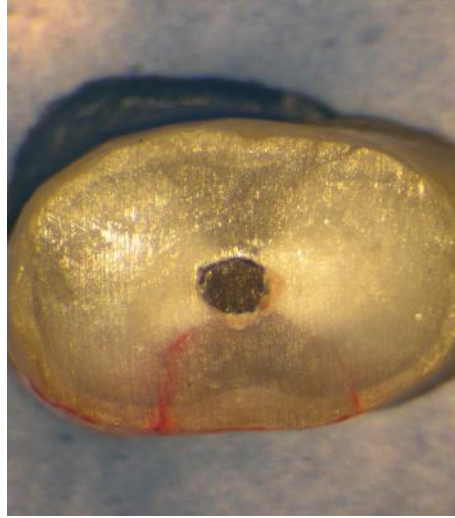
Traitement endodontique de l'élément 27 avec Thermo-GP n° 30 des canaux mésio-vestibulaires et disto-vestibulaire et n°45 du canal palatin.



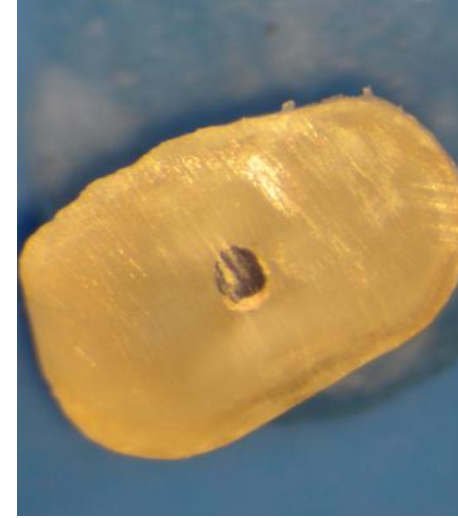
Ligne de section de la prémolaire au niveau du tiers coronaire, du tiers médian et du tiers apical



Section au niveau du tiers coronaire.
On remarque que le canal est rempli dans toute son extension ovale.



Section au niveau du tiers médian
On remarque que le canal est rempli dans toute son extension circulaire



Section au niveau du tiers apical
On remarque que le canal est rempli dans toute son extension circulaire et l'absence totale de vide.

One-Step

Obturbateurs thermo-formables sans manche

· Obturation thermo-formable des canaux radiculaires



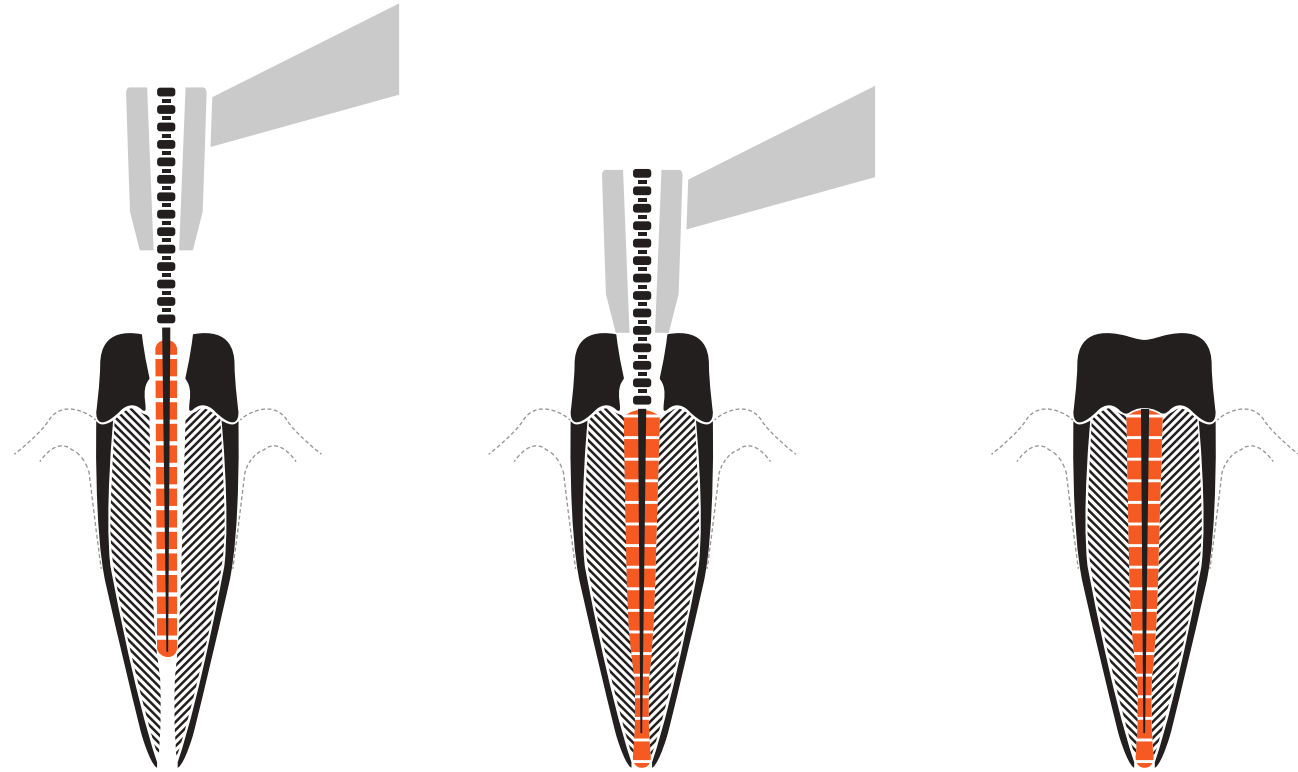
Dispositif d'obturation à chaud à la gutta percha thermo-formable qui, grâce à sa fluidité et sa plasticité, facilite le remplissage complet tridimensionnel du canal.

Un maximum de visibilité

Chaque obturbateur One-Step est constitué d'une simple tige, dénuée de manche, afin de faciliter son introduction dans toutes les cavités, y compris en cas d'obturation simultanée de dents pluriradiculées.

Dispositif complet

Des petites pinces inclinées très pratiques, des vérificateurs et un petit four de réchauffement des obturbateurs sont également fournis.



Obturateurs One-Step 20 obturateurs	n.20 • PR0024220	n.25 • PR0024225	n.30 • PR0024230
	n.35 • PR0024235	n.40 • PR0024240	n.50 • PR0024250
	n.60 • PR0024260		
	Ass. n.20-60 • PR0024AS1 (4x n.20-30, 5x n.25, 3x n.35, 2x n.40, 1x n.50-60)		
	Ass. n.35-60 • PR0024AS2 (6x n.35-40, 4x n.50-60)		

Vérificateurs One-Step 20 vérificateurs	n.20 • PR0024V20	n.25 • PR0024V25	n.30 • PR0024V30
	n.35 • PR0024V35	n.40 • PR0024V40	n.50 • PR0024V50
	Ass. n.20-50 • PR0024VAS (1x n.20-25-30-35-40-50)		

One-Step New Intro Kit • **PR0024KT2N**

1 four, 1 boîte d'obturateurs One-Step assortis n° 20-60 contenant 20 obturateurs (4x n°20-30, 5x n°25, 3x n° 35, 2x n°40, 1x n°50-60), 2 boîtes de vérificateurs One-Step assortis contenant 6 vérificateurs chacune (1x n° 20-25-30-35-40-50), 1 petite pince 100", 1 petite pince 135".

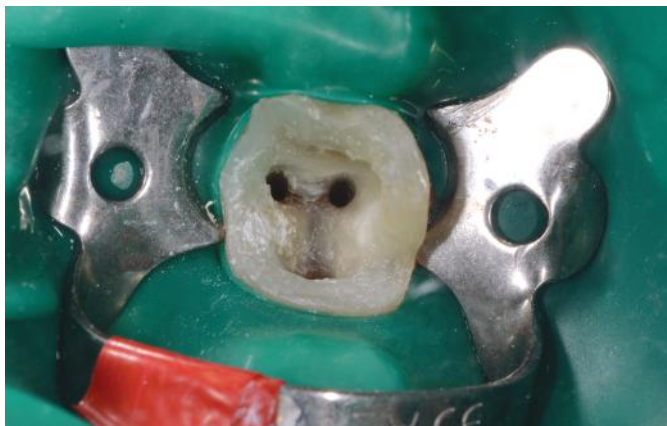
One-Step four • **PR0024KFON**

Plaque avec 8 emplacements

One-Step Pince 100° • **PR0024100**

One-Step Pince 135° • **PR0024135**

Traitement endodontique de l'élément 46 avec obturateurs One-Step.



Cavité d'accès après traitement endodontique



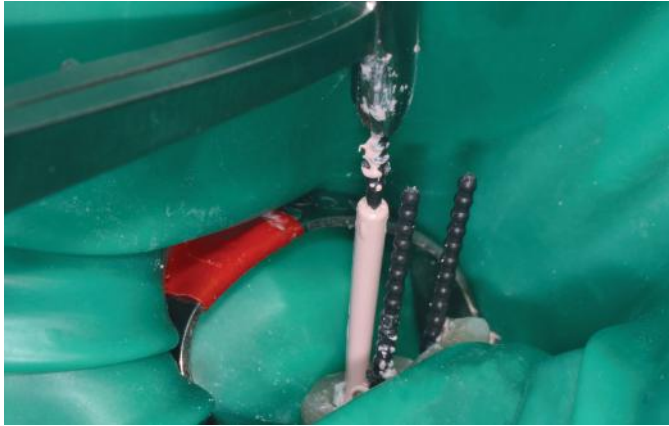
Introduction du premier obturateur dans le canal MI après préchauffage dans le petit four.



Introduction de l'obturateur dans le canal MV. La présence de la tige sans manche de l'obturateur préalablement positionné n'interfère pas avec l'introduction du second.



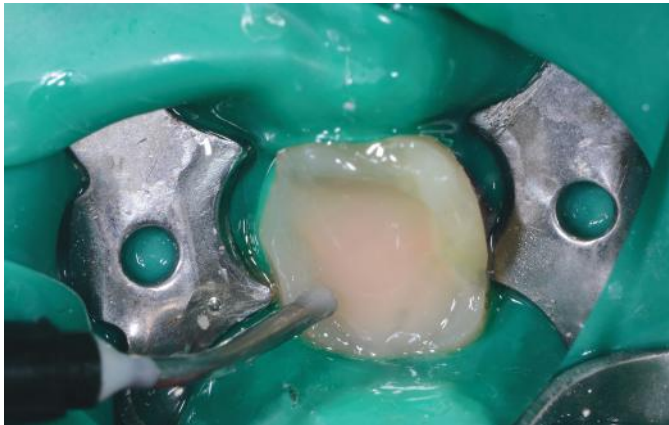
Les deux obturateurs sont en position.



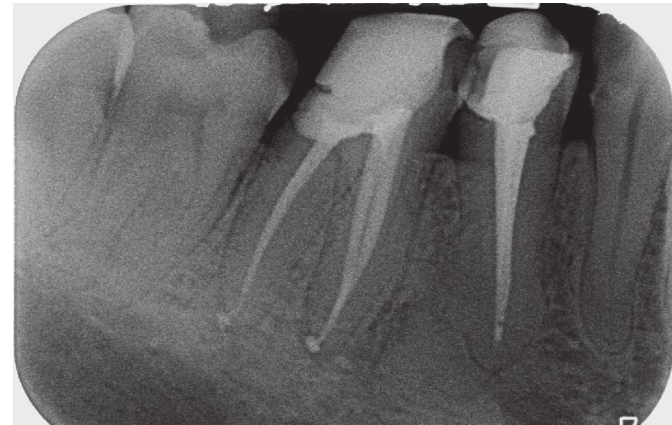
Introduction du troisième obturateur dans le canal D.



Cavité après enlèvement des carriers et de la gutta percha.



Composite fluide sur la paroi de la cavité à reconstruire pour scellement coronaire immédiat.



Contrôle radiographique du scellement endodontique.

Cônes de gutta percha

Cônes de gutta percha pour obturation canalaire

· *Obturation des canaux radiculaires*

Gamme complète de cônes de gutta percha pour un scellement précis et pérenne, pour tous les cas d'obturation: latérale à froid ou verticale à chaud.



Solution polyvalente

Disponible en version standardisée aux couleurs ISO, conicité standard ou majorée (4%-6%) ou en version non normalisée.

- Excellente plasticité
- Radio-opacité élevée
- Roulés à la main

CONES DE GUTTA PERCHA ISO

Gutta percha ISO 120 cônes	n.15 • PR0028015	n.20 • PR0028020	n.25 • PR0028025	n.30 • PR0028030
	n.35 • PR0028035	n.40 • PR0028040	n.45 • PR0028045	n.50 • PR0028050
	n.55 • PR0028055	n.60 • PR0028060		
	Ass. n.15-40 • PR0028AS1 (20x n.15-20-25-30-35-40)			
	Ass. n.35-60 • PR0028AS2 (20x n.35-40-45-50-55-60)			
Guttapercha ISO 200 cônes	n.15 • PR0027015	n.20 • PR0027020	n.25 • PR0027025	n.30 • PR0027030
	n.35 • PR0027035	n.40 • PR0027040	n.45 • PR0027045	n.50 • PR0027050
	n.55 • PR0027055	n.60 • PR0027060		
	Ass. n.15-40 • PR0027AS1 (34x n.15-20-25-30-35-40)			
	Ass. n.35-60 • PR0027AS2 (34x n.35-40-45-50-55-60)			

CONES DE GUTTA PERCHA NON STANDARDISES

Gutta percha non Std. 120 con	XXFine • PR0026RXX	XFine • PR0026RXF		
	Fine • PR0026RFI	Medium • PR0026RME	Large • PR0026RLA	
	Ass. XXF-XL • PR0026RAS (20x XXFine-XFine-Fine-Medium-Large-XLarge)			

CONES DE GUTTA PERCHA 4%-6%

Gutta percha ISO 60 cônes	4 %	n.15 • PR0029415	n.20 • PR0029420	n.25 • PR0029425	6 %	n.15 • PR0029615	n.20 • PR0029620	n.25 • PR0029625
		n.30 • PR0029430	n.35 • PR0029435	n.40 • PR0029440		n.30 • PR0029630	n.35 • PR0029635	n.40 • PR0029640
		Ass. n.15-40 • PR00294AS (10x n.15-20-25-30-35-40)				Ass. n.15-40 • PR00296AS (10x n.15-20-25-30-35-40)		
Gutta percha ISO 100 cônes	4 %	n.20 • PR0030420	n.25 • PR0030425		6 %	n.20 • PR0030620	n.25 • PR0030625	
		n.30 • PR0030430	n.35 • PR0030435			n.30 • PR0030630	n.35 • PR0030635	

Cônes de papier

Cônes de papier pour obturation canalaire

· Séchage des canaux radiculaires

Gamme complète de cônes de papier indispensables pour assurer un séchage rapide et fiable des canaux endodontiques avant obturation canalaire.



Solution polyvalente

Disponible en version standardisée aux couleurs ISO et en version non normalisée.

- Pouvoir absorbant élevé
- Extrémité cannelée pour une prise optimale
- Roulés à la main

CONES DE PAPIER ISO

Papier ISO	n.15 • PR0017015	n.20 • PR0017020	n.25 • PR0017025	n.30 • PR0017030
200 cônes	n.35 • PR0017035	n.40 • PR0017040	n.45 • PR0017045	n.50 • PR0017050
	n.55 • PR0017055	n.60 • PR0017060		
	Ass. n.15-40 • PR0017AS1 (34x n.15-20-25-30-35-40)			
	Ass. n.35-60 • PR0017AS21 (34x n.35-40-45-50-55-60)			

Papier ISO	n.15 • PR0018B15	n.20 • PR0018B20	n.25 • PR0018B25	n.30 • PR0018B30
200 cônes sous blister	n.35 • PR0018B35	n.40 • PR0018B40	n.45 • PR0018B45	n.50 • PR0018B50
	n.55 • PR0018B55	n.60 • PR0018B60		
	Ass. n.15-40 • PR0018BS1 (34x n.15-20-25-30-35-40)			
	Ass. n.35-60 • PR0018BS2 (34x n.35-40-45-50-55-60)			

PAPIER ISO	n.15 • PR0019015	n.20 • PR0019020	n.25 • PR0019025	n.30 • PR0019030
300 cônes	n.35 • PR0019035	n.40 • PR0019040	n.45 • PR0019045	n.50 • PR0019050
	n.55 • PR0019055	n.60 • PR0019060		
	Ass. n.15-40 • PR0019AS1 (50x n.15-20-25-30-35-40)			
	Ass. n.35-60 • PR0019AS21 (50x n.35-40-45-50-55-60)			

CONES DE PAPIER NON NORMALISES

Papiernon Std.	XXFine • PR0015XXF	XFine • PR00150XF	Fine • PR001500F
200 cônes	Medium • PR001500M	Coarse • PR001500C	XCoarse • PR00150XC
	Ass. XXF-XC • PR0015ASS (34x XXFine-XFine-Fine-Medium-Coarse-XCoarse)		

Papier non norm.	XFine • PR0016BXF	Fine • PR0016BFI
200 cônes sous blister	Medium • PR0016BME	Coarse • PR0016BCO XCoarse • PR0016BXC

Medica-Seal

Ciment définitif pour obturation canalaire

· *Scellement définitif des canaux radiculaires*

Ciment définitif époxy-amine conçu pour les obturations canalaires à la gutta percha. Résistant à la déformation et à faible retrait linéaire (2,1%), Medica-Seal allie un excellent pouvoir d'adhésion aux parois du canal et une action désinfectante antibiofilm efficace.

Pratique et fiable

Produit extrêmement malléable, Medica-Seal peut être utilisé en association avec les principales techniques de scellement canalaire. En vertu de sa radio-opacité élevée, il est facilement diagnosticable.

Action désinfectante

Action désinfectante antibiofilm efficace favorisée par la présence des molécules d'ammonium quaternaire, qui contribue à lutter contre l'infiltration bactérienne, cause d'un éventuel retraitement.

Durable

Sa résistance mécanique (jusqu'à 66 Shore A de dureté) élevée lui permet de fournir la même qualité de scellement pendant 2 ans.



Medica-Seal • PR0074MSL

1 siringue Automix de 5 ml, 10 canules de mélange, 10 embouts intra-oraux canaux, 1 bloc de mélange.

Canules de mélange • PR0076CAC

50 canules

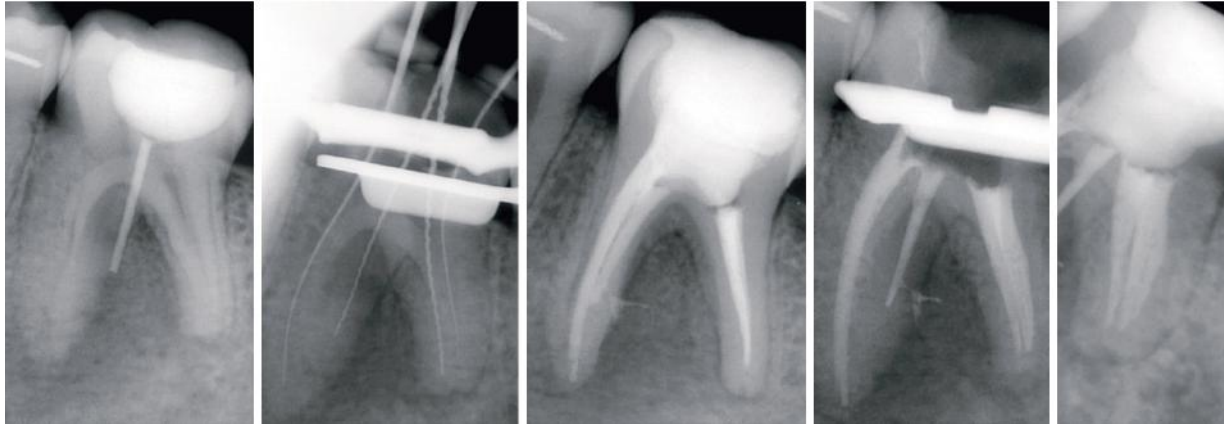
Embouts intra-oraux fins • PR0075CAF

50 embouts

Traitement endodontique de abcès distal chronique avec Medica-Seal

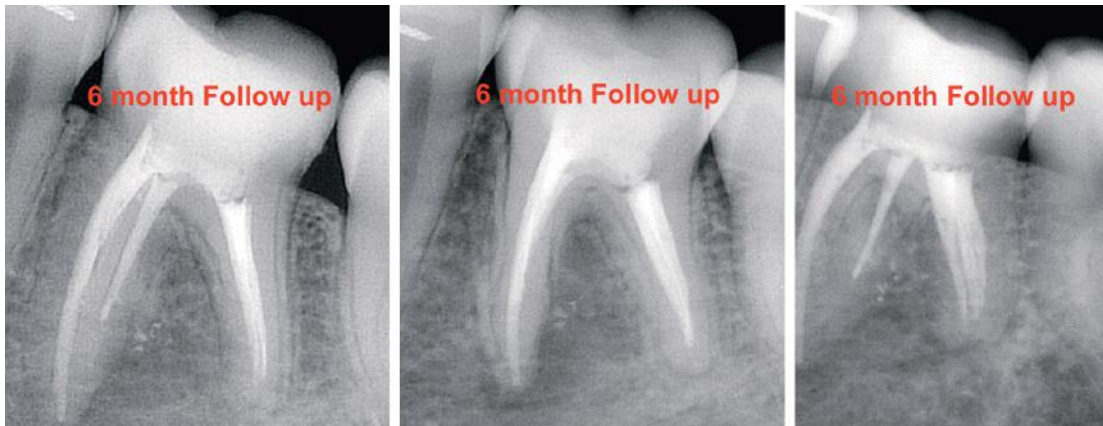
56

Docteur Michael Solomonov
Département d'endodontie, Israël Defense Forces, Medical Corps,
Tel Hashomer, Israël



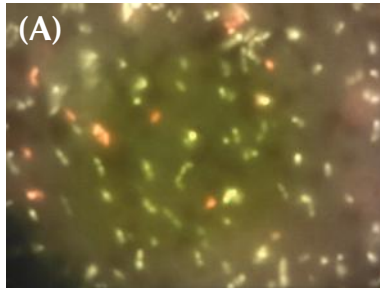
Traitement endodontique de dent présentant une fistule. Intervention avec instruments en NiLi et obturation à la gutta percha et Medica-Seal.

CAS CLINIQUE

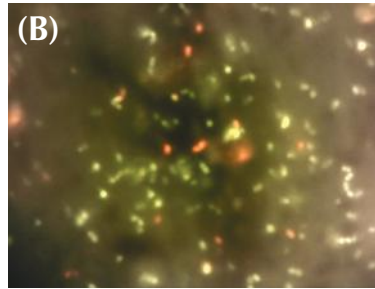


Suivi à 6 mois: guérison complète de la lésion 6 mois après.

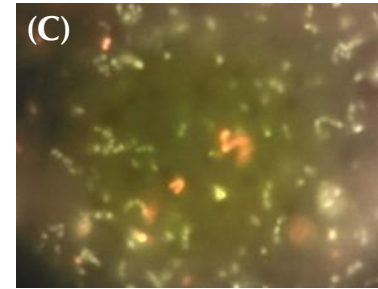
Action antibiofilm



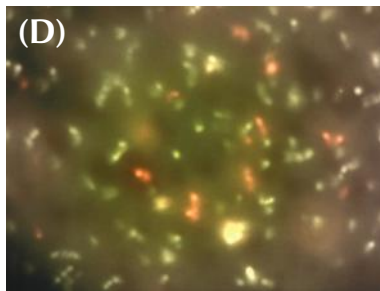
0% w/v ammonium quaternaire



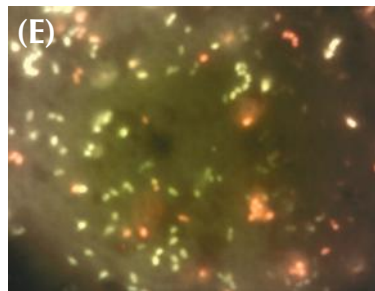
0,4% w/v ammonium quaternaire



0,8% w/v ammonium quaternaire



1,6% w/v ammonium quaternaire

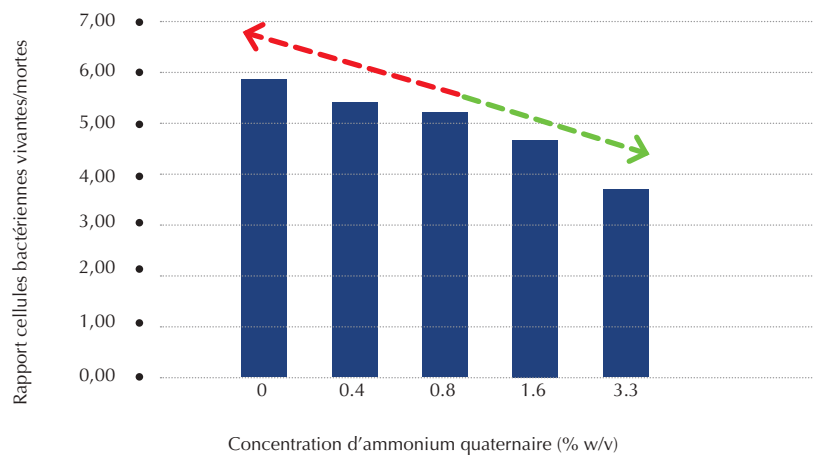


3,3% w/v ammonium quaternaire

Analyse en microscopie à fluorescence du rapport bactéries vivantes (vertes)/mortes (rouges-oranges) à différentes concentrations en ammonium quaternaire incorporées dans des disques de résines époxy

W/v = poids/volume d'ammonium quaternaire

- (A) Groupe de contrôle 0M w/v
- (B) 0,4% w/v
- (C) 0,8% w/v
- (D) 1,6% w/v
- (E) 3,3% w/v



ACTION ANTIBIOFILM

L'étude démontre que les macromolécules d'ammonium quaternaire réduisent la formation d'un nouveau biofilm de *E. faecalis* aux concentrations les plus élevées (1,6%, 3,3% w/w – p < 0,001 pour chacun).

Antibiofilm Activity of Epoxy Sealer With Quaternary Ammonium Macromolecule - IADR/PER Congress, Set. 2016.

Medicanal

Matériel pour obturations canalaires provisoires

- . Pansements endodontiques provisoires
- . Encapsulage pulpaire direct et indirect



Medicanal • **PR0074MED**

1 seringue de 2,2 g, 20 pointes, 1 rondelle directionnelle

Pointes souples longues • **PR0073ED2**

10 pointes

Produit injectable et polyvalent pour pansements canalaires provisoires ou pour stimuler la dentine apicale en présence d'apex immatures.

Action bactériostatique

A base d'hydroxyde de calcium et de sulfate de barium hydrosoluble, Medicanal inhibe la prolifération bactérienne.

Précision

Doté de pointe souple de 0,5 mm pour un positionnement précis.

Sicura-Seal

Ciment de scellement endodontique sans eugérol

· *Lubrification et scellement du canal*

Ciment résineux dénué d'eugérol pour scellement canalair, radio-opaque et biocompatible. A la fois fluide et consistant, Sicura-Seal est le ciment le mieux adapté pour garantir un scellement sans infiltrations.

Fluide et polyvalent

L'absence d'eugérol évite le risque de durcissement anticipé associé aux techniques d'obturation à chaud.

L'absence d'eugérol permet également à ce ciment d'être compatible avec les adhésifs à matrice résineuses.



Sicura-Seal • **PR0074SSL**

1 seringue de 13,5 g, 1 spatule,
1 bloc de mélange

Axia Canal Etch

Acide mordant canalair à basse viscosité

· Mordançage canalair



Acide orthophosphorique à 37% à basse viscosité qui facilite l'écoulement dans les zones les plus profondes et en présence de canaux à courbures sévères, pour un lavage plus facile et rapide.

Formule Silice Free

Dénué de silice, Axia Canal Etch ne laisse aucun résidu après rinçage.

Mise en place précise

Application extrêmement précise, y compris en présence de canaux irréguliers, grâce aux pointes fines fournies en dotation.

Axia Canal Etch • **PR0010ETE**

1 seringue de 12 g, 20 embouts applicateurs

Punte per applicazione • **PR0010ETP**

50 pointes

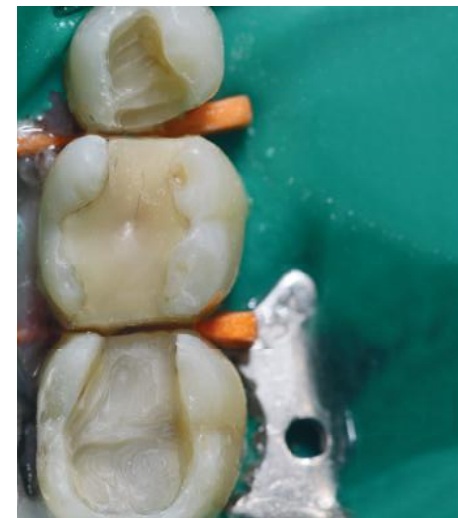
Mordançage d'une cavité profonde des éléments 5-37 avec Axia Canal Etch.



Préparation de la cavité d'accès pour remplissage des éléments 35 et 37.



Mordançage acide avec Axia Canal Etch.



Préparation du fond de la cavité reconstruite avec Axia Core N.T.³

NoStress

Crème EDTA lubrifiante

- . Facilite la pénétration et l'élargissement des parois canalaire
- . Elimine la boue dentinaire



NoStress • **PR0073NST**

2 seringues de 7 g l'une, 10 embouts applicateurs, 1 rondelle directionnelle.

Pointes souples courtes • **PR0073ED1**

10 pointes

EDTA en crème pour faciliter la pénétration de la surface de la dentine. NoStress participe également à l'élimination de la couche de boue dentinaire et, grâce à son action détergente, améliore les résultats des interventions endodontiques.

Allonge la durée de vie des instruments

L'action d'EDTA en crème sur les parois de la dentine limite le frottement et les contraintes des instruments rotatifs pendant les phases initiales du traitement.

Réduction des interférences

NoStress contribue à réduire les interférences coronaires au début de l'évasement des parois de la voie d'abord.

EDTA Canal Cleanser

Solution de détergence des parois canales

- . Détergence des canaux radiculaires
- . Elimination de la boue dentinaire

Solution d'irrigation à 17%. Nettoie la dentine canalaire en favorisant la libération des tubules et la dissolution de la boue dentinaire.



Désinfection assurée

EDTA Canal Cleanser assouplit les parois du canal et dissout la boue dentinaire, réduisant ainsi le risque de contamination bactérienne.

EDTA Canal Cleanser • **PR0073EDT**

1 flacon de 100 ml, 13 pointes d'application, 1 seringue millimétrée.

Pointes souples longues • **PR0073ED2**

10 pointes

	TRAITEMENT CANALAIRE	FINITION CANALAIRE	SCELLEMENT DU PIVOT	RECONSTRUCTION DU MOIGNON
Anatomical Post / Anatomical Super-Light Post	■			
Universal Shaper		■		
Axia Core N.T. ³			■	■
Axia Core Dual				■
NanoCore Dual				■

RECONSTRUCTION POST-ENDO

Anatomical Post / Anatomical Super-Light Post

Tenon en fibre de verre

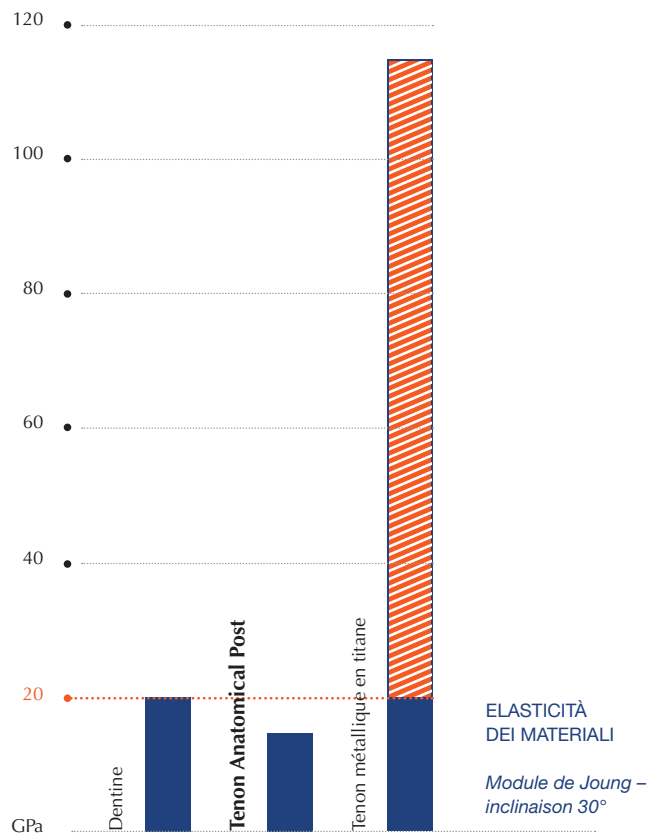
· *Reconstruction endocanalaire*

Tenon en fibre de verre pour reconstruction post-endodontique. La forte concentration en fibres, la forme cylindro-conique anatomiquement calibrée et une résistance mécanique comparable à celle des dents naturelles en font l'instrument idéal pour une reconstruction durable et sûre.



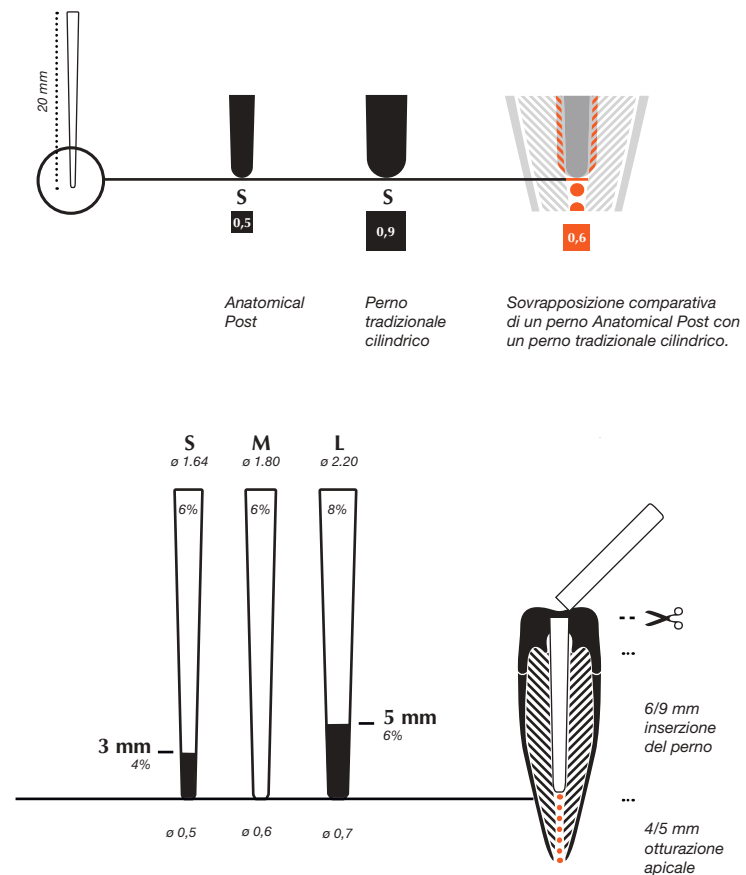
Adhérence et stabilité

Avec une densité en fibres de verre pouvant aller jusqu'à 74%, Anatomical Post est parfaitement compatible avec tous les matériaux de reconstruction post-endo. Sa surface micro-rugueuse évite au dentiste de silaniser, ce qui se traduit par un gain de temps et une sécurité accrue.



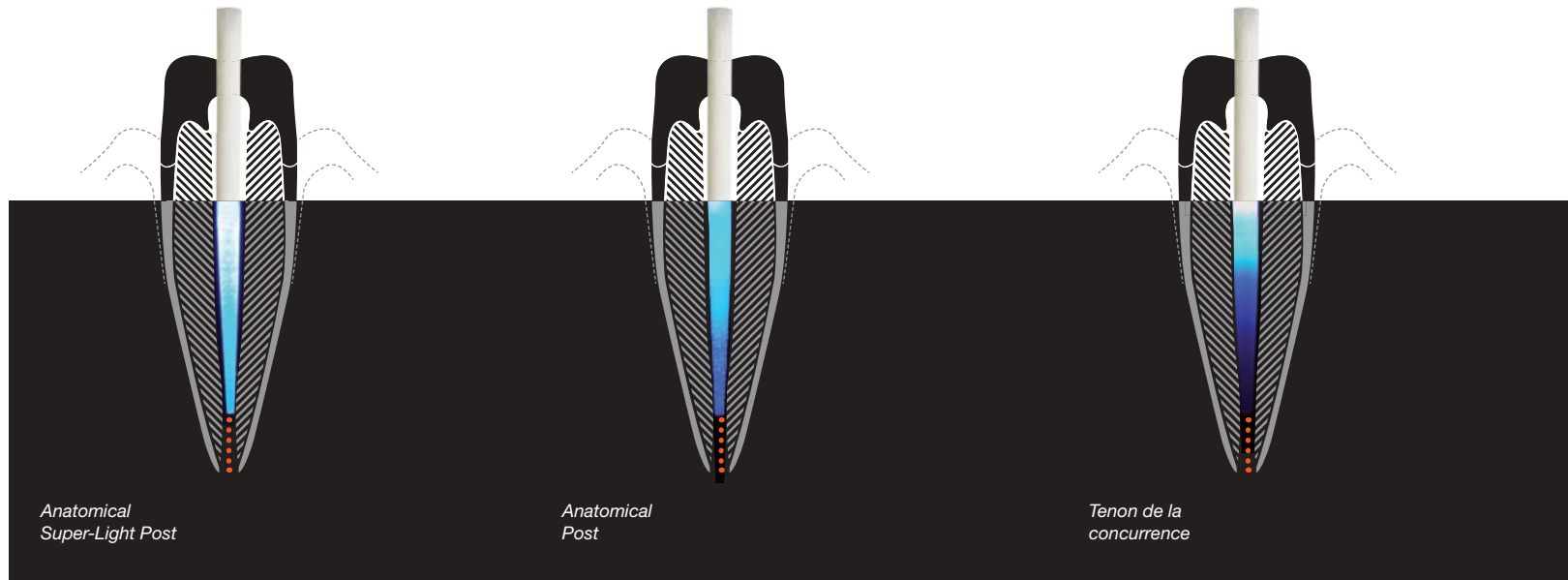
Prestazioni meccaniche naturali

Avec un module d'élasticité proche de celui de la dentine, ce tenon répartit uniformément la charge de mastication, limitant ainsi le risque de fractures radicaires tout en maintenant l'intégrité des interfaces adhésives.



Forme cilindro-conique

Anatomical Post est conçu pour s'adapter à la forme cilindro-conique du canal après traitement. Il présente également un diamètre de pointe variable de 0.50 – 0.60 – 0.70 mm afin de limiter les rectifications et donc de préserver au maximum la dentine saine.



Anatomical Super-Light Post encore plus transparent

La transparence favorise le passage corono-apical du faisceau lumineux engendré par la lampe à photopolymériser à l'intérieur du tenon, qui, à puissance égale, atteint la surface du ciment résineux de fixation plus rapidement.

L'allié le plus fiable pour effectuer une reconstruction endocanalaire

Dr. Livio Fedrizzi - San Giorgio di Nogaro (UD)



TENONS OPAQUES

Anatomical Post	Small • PR003100S Medium • PR003100M
8 tenons	Large • PR003100L
15 tenons	Ass. • PR0031ASS (5x Small-Medium-Large)

Anatomical Post S	Small • PR0031PSS Medium • PR0031PSM
10 tenons stériles	Large • PR0031PSL

PERNI TRASLUCENTI

Anatomical Super-Light Post	Small • PR0031LSL Medium • PR0031LML
20 tenons	Large • PR0031LLL

Anatomical Post Expert Box	Small • PR003106S Medium • PR003106M
60 tenons	Large • PR003106L
90 tenons	Ass. • PR0031AS9 (30x Small-Medium-Large)

Anatomical Super-Light Post Blister	Small • PR0031SSS Medium • PR0031SSM
10 tenons stériles	Large • PR0031SSL

Universal Shaper

Fraise de finition

· Finition de la surface dentinaire



Fraises en acier pour rectification partielle du canal, dans le plus grand respect de la forme endodontique d'origine.

Forme cylindro-conique

Parfaite compatibilité avec les tenons en fibre Anatomical Post (0,05 mm de plus seulement). Les encoches de profondeur à 7 et 9 mm permettent de contrôler avec précision la profondeur souhaitée.

Universal Shaper	Small • PR003300S Medium • PR003300M
1 fraise	Large • PR003300L
3 fraises	Ass. • PR0033ASS (1x Small-Medium-Large)

Axia Core N.T.³

Composite dual pour scellement et reconstruction

- . Reconstruction du moignon
- . Cimentation du tenon en fibre

Composite de cimentation et reconstruction du moignon. La présence de nano-fibres à l'intérieur de la matrice résineuse garantit une résistance mécanique élevée et une facilité de modelage accrue. Hautement radio-opaque (400% Al), pour une détection immédiate.

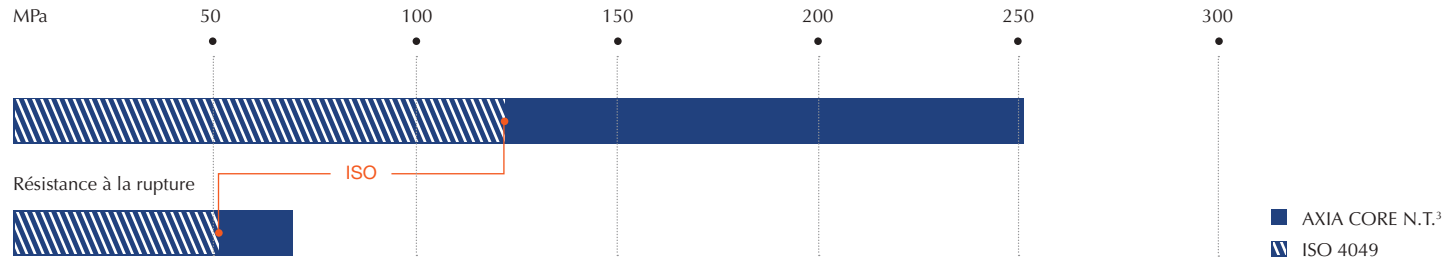
Fluide et modelable

Axia Core N.T.³ est un composite de reconstruction post-endo dont la teneur en nano-fibres garantit une excellente fluidité en phase de scellement, tout en restant modelable au niveau coronaire, sans risque de dénivelé de tenue physique entre le tenon, le ciment et la dentine.

Contient et libère du fluor

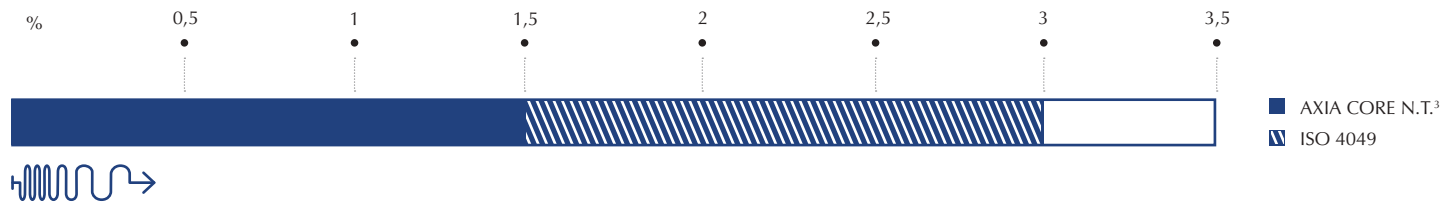
L'effet cariostatique du fluor reminéralise la dent, réduisant ainsi le risque d'apparition de caries secondaires.





COMPARAISON RESISTANCE A LA RUPTURE
AXIA CORE N.T.³ – STANDARD ISO 4049

Source interne.



COMPARAISON RETRAIT LINEAIRE
AXIA CORE N.T.³ – STANDARD ISO 4049

Source interne.

Stable et résistant

Avec une résistance mécanique supérieure à tous les standards ISO, Axia Core N.T.³ garantit la stabilité du moignon face à toutes les charges de mastication. Son faible pourcentage de retrait linéaire (1,5%) contribue à éviter les problèmes d'infiltrations marginales ou d'instabilité

*Simple à utiliser, bonne radio-opacité,
parfait pour sceller les tenons en fibres
et les pivots*

Dr. Marco Zucca e Dr.ssa Valentina Nalersi – Turin



Axia Core N.T.³ • PR0062NT3

2 seringues Automix de 5 ml l'une, 15 canules de mélange, 10 embouts intra-oraux fins, 10 embouts intro-oraux standard.

Canules de mélange • PR0076CAC

50 canules

Embouts intra-oraux fins • PR0075CAF

50 beccucci

Embouts intra-oraux standards • PR0075CAM

50 embouts

Axia Core Dual

Composite dual pour reconstruction

*Reconstruction du moignon
Scellement du tenon en fibre*

Composite radio-opaque dual pour la reconstruction post-endo, fluoré afin de réduire le risque d'apparition de caries secondaires.

Faible retrait linéaire

Résistance à la compression élevée (≥ 250 Mpa) couplée à un film de faible épaisseur (< 20 μm), pour une reconstruction précise et durable.

Consistance proche de celle de la dentine

Avec une réponse au fraisage semblable à celle de la dentine, il est facile à modeler sur la structure de la dent.



Axia Core Dual • PR0062COR

1 cartouche de 50 ml, 35 canules de mélange, 35 embouts intra-oraux

Canules de mélange • PR0021CAN

50 canules

Embouts intra-oraux • PR0021BEC

50 embouts

Pistolet DS50 1:1/2:1 • PR0070PST

Axia Core Dual Automix A3 • PR0062CDA | **Axia Core Dual Automix Blanc opaque • PR0062CDB**

1 seringue Automix de 5 ml, 10 canules de mélange, 10 embouts intra-oraux

Canules de mélange • PR0076CAC

50 canules

Embouts intra-oraux fins • PR0075CAF

50 embouts

Embouts intra-oraux standards • PR0075CAM

50 embouts

NanoCore Dual

Composite dual de reconstruction

- *Scellement du tenon en fibre*
- *Reconstruction du moignon*

Composite dual nano-enrichi pour le scellement des tenons en fibre et, par la suite, la reconstruction du moignon. A base de nano-fillers et de polymères, il assure une fiabilité et une stabilité adhésives élevées.

Consistance semblable à la dentine

Consistance idéale pour un modelage parfait et une taille précise et uniforme.

Résistance élevée à la compression

Meilleure fiabilité et stabilité dans le temps.



Comment faire pour
s'en passer ?

Cabinet Bassa Savo – Asti

NanoCore Dual • PR0075CRT

1 cartouche de 100 g, 25 canules de mélange, 25 embouts intra-oraux

Canules de mélange • PR0076CAA

50 canules

Embouts intra-oraux • PR0021BEC

50 embouts

Pistolet DS50 1:1/2:1 • PR0070PST

NanoCore Automix • PR0075AUT

2 seringues Automix de 5 ml l'une, 15 canules de mélange, 10 embouts intra-oraux standards, 10 embouts intra-oraux fins.

Canule di miscelazione • PR0076CAC

50 canules

Beccucci intraorali fini • PR0075CAF

50 embouts

Beccucci intraorali standard • PR0075CAM

50 embouts

	TECHNIQUE MONO-EMPREINTE	TECHNIQUE DOUBLE-EMPREINTE	SCELLEMENT PROVISOIRE	SCELLEMENT DÉFINITIF	CONDITIONNEMENT CÉRAMIQUE	IMMOBILISATION
Detail NExt System	■	■				
Algident pf	■					
Axia Cem			■			
Cement-One				■		
Ceramic-One					■	
Zirc-One				■	■	
ImplaCem				■		
Ultratemp Plus			■			
One-Q-Cem				■		
Splint-One						■

PROTHÈSE

Detail NExt System


Ligne complète de matériaux d'empreinte

- . Empreinte pour bridges, couronnes, inlays, onlays
- . Applications implantologiques – Detail Heavy NExt
- . Empreintes multifonctionnelles – Detail Mono NExt

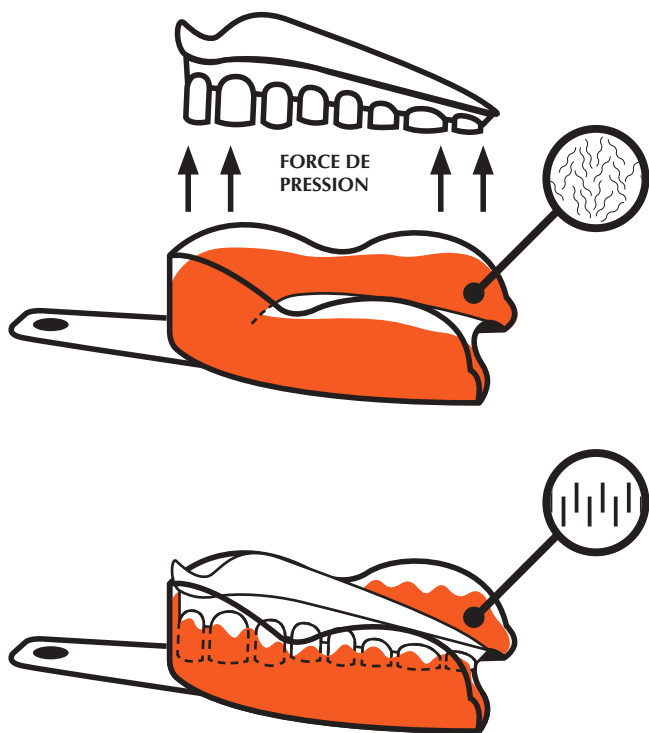
Detail NExt System est une ligne complète de silicones par addition pour la prise d'empreinte qui s'adapte à toutes les situations cliniques et présente une stabilité et une précision élevées en termes de prise en compte des détails. Les versions Fluid, Mono et Heavy se caractérisent par une Matrice Elastique Dynamique (MED) qui confère à ces silicones des prestations bien au-dessus de la moyenne.

⊖ VISQUEUX

VISQUEUX ⊕



DETAIL LIGHT STANDARD	DETAIL LIGHT FAST	DETAIL FLUID	DETAIL LIGHT REGULAR	DETAIL MONO	DETAIL HEAVY	DETAIL PUTTY SOFT	DETAIL PUTTY STANDARD	DETAIL PUTTY FAST
-----------------------------	-------------------------	-----------------	----------------------------	----------------	-----------------	-------------------------	-----------------------------	-------------------------



MED : Matrice Elastique Dynamique

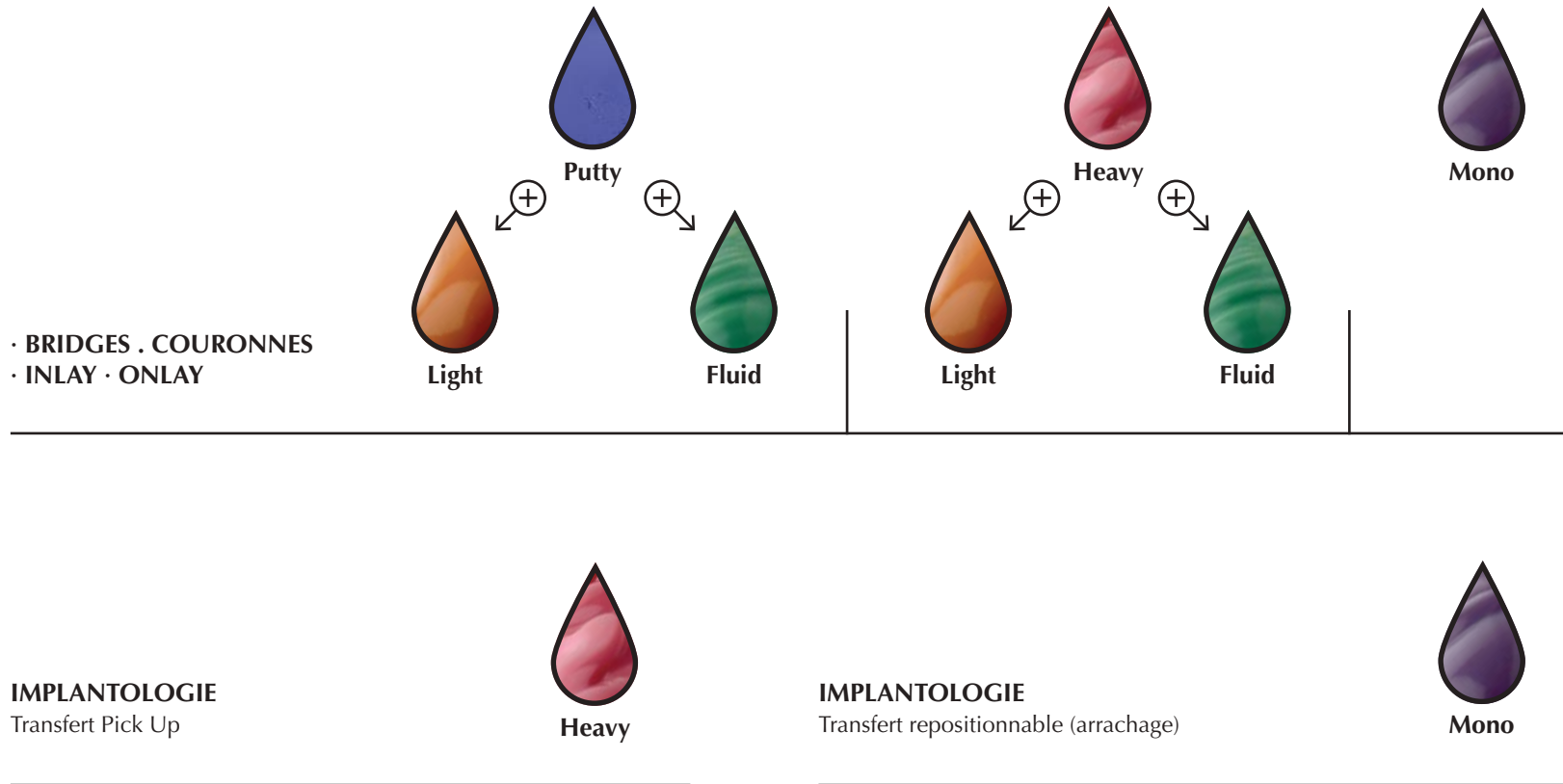
Les versions Fluid, Mono et Heavy sont dotées d'une Matrice Elastique Dynamique (MED). Ce comportement rhéologique est déterminé par une matrice à microstructure cristalline qui, au repos, assume une distribution aléatoire. Soumise à la pression, ladite microstructure prend une forme ordonnée. Ainsi alignés, les cristaux, dont le frottement réciproque est réduit, confèrent une fluidité remarquable au produit.

*Une gamme de silicones
fiables à 100%, utilisable
dans toutes les situations
cliniques.*

Dr. Alessandro Cassano – Viareggio (LU)



82 Applications



	Detail Light NExt			Detail Putty NExt			Detail Fluid NExt	Detail Heavy NExt		Detail Mono NExt	
	STANDARD	REGULAR	FAST	STANDARD	SOFT	FAST	FAST	EN CARTOUCHE	EN MAXI CARTOUCHE	EN CARTOUCHE	EN MAXI CARTOUCHE
Temps total de mise en oeuvre	≤2'15"	≤2'15"	≤1'30"	≤1'45"	≤1'45"	≤1'15"	≤1'15"	≤1'30"	≤1'45"	≤1'30"	≤2'
Temps minimum de prise en bouche	≥3'30"	≥3'30"	≥2'15"	≥3'30"	≥3'30"	≥2'30"	≥2'	≥2'30"	≥3'30"	≥2'30"	≥3'30"
Temps de durcissement	≥3'30"	≥3'30"	≥2'15"	≥3'30"	≥3'30"	≥2'30"	3'	3'30"	4'30"	3'30"	4'30"

Detail NExt System	Technique d'empreinte	MED	Caractéristiques
LIGHT	Double	Non	<ul style="list-style-type: none"> Bonne hydrocompatibilité, reste stable sur la cuillère Peut être utilisé avec la technique simultanée ou la technique correctrice en deux étapes
PUTTY	Double	Non	<ul style="list-style-type: none"> Principalement réservée aux empreintes primaires avec la technique simultanée Hydrocompatible, reste stable sur la cuillère
FLUID	Double	Oui	<ul style="list-style-type: none"> 500 fois plus stable à la moyenne que les Light La configuration MED permet de reproduire les moindres détails sous-gingivaux, y compris les plus imperceptibles.
HEAVY	Double	Oui	<ul style="list-style-type: none"> Matériau pour prothèses et implantologie : y compris avec empreinte monophasé implantologique par technique Transfer Pick Up à cuillère perforée La configuration MED permet de reproduire les moindres détails sous-gingivaux, y compris les plus imperceptibles
MONO	Mono	Oui	<ul style="list-style-type: none"> S'utilise aussi avec les techniques à arrachement implantologique La configuration MED permet de reproduire les moindres détails sous-gingivaux, y compris les plus imperceptibles



DETAIL LIGHT NEXT**Detail Light NExt Standard • PR0021LNE****Detail Light NExt Regular • PR0021LNR****Detail Light NExt Fast Set • PR0021LNF***2 cartouches de 50 ml l'une, 12 canules de mélange, 12 embouts intra-oraux***Canules de mélange • PR0021CAN***50 canules***Embouts intra-oraux • PR0021BEC***50 embouts***Pistola DS50 1:1/2:1 • PR0070PST****DETAIL PUTTY NEXT****Detail Putty NExt Soft • PR0020PNS****Detail Putty NExt Standard • PR0020PNE****Detail Putty NExt Fast Set • PR0020PNF***1 pot de pâte base de 480 g (210 ml), 1 pot de catalyseur de 480 g (310 ml)***DETAIL FLUID NEXT****Detail Fluid NExt • PR0020LNx***2 cartouches de 50 ml l'une, 12 canules de mélange, 12 embouts intra-oraux***Canules de mélange • PR0021CAN***50 canules***Embouts intra-oraux • PR0021BEC***50 embouts***Pistolet DS50 1:1/2:1 • PR0070PST****DETAIL HEAVY NEXT****Detail Heavy NExt • PR0020HNC***2 cartouches de 50 ml l'une, 12 canules de mélange, 12 embouts intra-oraux***Canules de mélange • PR0020DBP***50 canules***Pistolet DS50 1:1/2:1 • PR0070PST****Detail Heavy NExt Maxi • PR0020HND***1 maxi cartouche de 390 ml, 10 canules de mélange maxi***Canules de mélange maxi • PR0020CMN***50 canules***DETAIL MONO NEXT****Detail Mono NExt • PR0020MNC***2 cartouches de 50 ml l'une, 12 canules de mélange, 12 embouts intra-oraux***Canules de mélange • PR0021CAN***50 cannule***Embouts intra-oraux • PR0021BEC***50 embouts***Pistolet DS50 1:1/2:1 • PR0070PST****Detail Mono NExt Maxi • PR0020MNP***1 maxi cartouche de 390 ml, 10 canules de mélange maxi***Canules de mélange maxi • PR0020CMN***50 canules*

Technique à déchirure avec Detail Heavy NExt et Detail Light NExt.



Empreinte par technique de l'empreinte rebasée des éléments 35, 36 et 37 avec Detail Heavy NExt comme base et Detail Light NExt comme matériau de rebasage.



Vue globale de l'empreinte

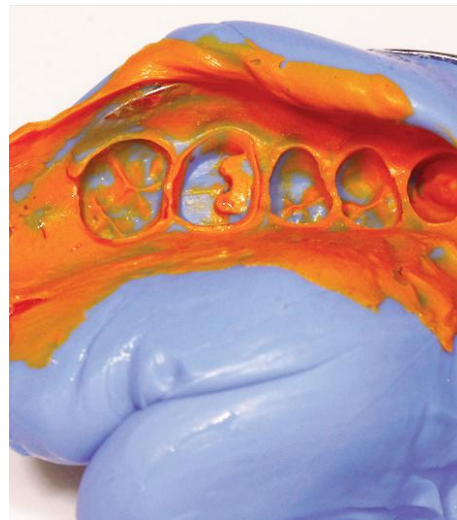


Détail : on remarquera la précision de l'empreinte

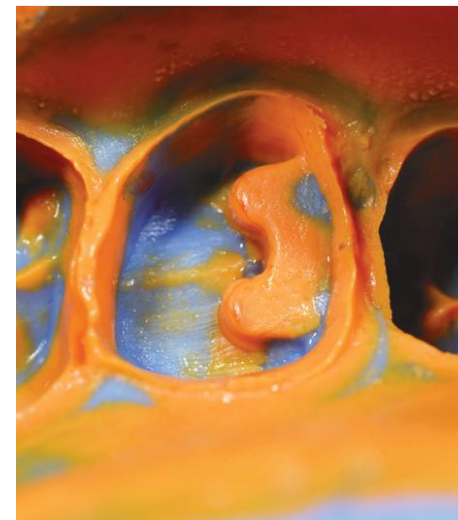
Technique en double mélange avec Detail Putty NExt et Detail Light NExt.



Empreinte par technique en double mélange en silicone Detail Putty NExt et Detail Light NExt pour couronne en métal-céramique sur élément 26.



Détail de l'empreinte.



Détail : on remarquera la précision de l'empreinte.

Algident pf

Alginate pour empreinte

- *Prise d'empreinte pour prothèses provisoires, modèles en plâtre, enregistrement de l'occlusion*
- *Réalisation de porte-empreintes individuels*



Alginate pour empreinte, sans poudres, à prise rapide. Recommandée dans la pratique générale, peut également être utilisé en orthodontie. Agréablement aromatisé à la menthe, pour une agréable sensation en bouche.

Précision

Consistance, texture souple et précision élevée pour une superficie extrêmement lisse et une prise d'empreinte optimale.

Algident PF • **PR0002002**

1 sachet de 500 g

Cuillère + doseur • **PR0002002C**

Axia Cem

Ciment provisoire

- *Scellement de bridges, couronnes, inlays, onlays*
- *Obturation provisoire*

Ciment à base d'oxyde de zinc et d'eugénoï, facile à utiliser, pour fixations provisoires. Résistant à la salive et stable en bouche, il assure une marge d'obturation qui résiste à l'infiltration bactérienne. Le conditionnement en cartouche facilite l'extrusion du ciment prémélangé directement en champ opératoire.

Scellement fiable

Sa texture facilite sa malléabilité, quelle que soit son utilisation, tout en protégeant le patient contre les risques d'infiltration bactérienne.



Axia Cem • **PR0071CED**

1 cartouche de 118 g, 4 canules de mélange

Canule de mélange • **PR0070CAN**

50 canules

Pistolet DS50 1:1/2:1 • **PR0070PST**

Cement-One

Ciment définitif universel dual

· *Scellement de bridges, couronnes, inlays, onlays, tenons endocanalaire*s

Ciment résineux définitif dual, auto-mordant et auto-adhésif, permettant de simplifier les différentes phases cliniques relatives au scellement, pour une sécurité accrue.

Temps de mise en oeuvre **2 min**

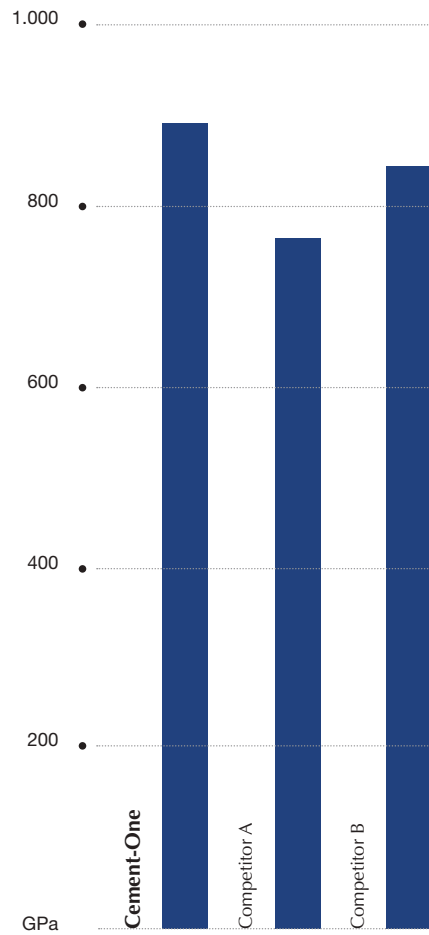
Temps de durcissage **3 min**

Praticité maximum

Permet de regrouper en un seul produit et un seul passage toutes les phases de conditionnement, lavage, imprégnation, adhésion et scellement. Moins de passages égale moins de risques d'erreur.

Élimination facile des excédences

Après 2 minutes d'auto-polymérisation, Cement-One atteint une phase caoutchouteuse simple à repérer et à éliminer, pour éviter au patient toute accumulation de résidus résineux.



FORCE D'ADHESION
 Comparaison de la force d'adhésion sur couronne

Source interne.

Force d'adhésion élevée

Excellente adhésion sur l'émail et sur la dentine, pour un scellement durable et stable

C'est un produit extrêmement intéressant en termes de praticité d'utilisation et de résultats.

Cabinet Docteur Massimelli –
 Nizza Monferrato (AT)



Cement-One A2 • **PR0062CMA** | Blanc • **PR0062CMW** | Translucide • **PR0062CMO**

1 seringue Automix de 5 ml, 10 canules de mélange, 10 embouts intra-oraux fins, 10 embouts intra-oraux standards

Canules de mélange • **PR0076CAC**

50 cannules

Beccucci intraorali fini • **PR0075CAF**

50 beccucci

Embouts intra-oraux **PR0075CAM**

50 embouts

Ceramic-One

Primer de scellement

- Préparation de couronnes en céramique, veneers et inlays avant collage
- Prétraitement de parties fracturées de couronnes et céramique, avant réparation avec matériaux résineux.



Primer universel recommandé pour tout collage, offrant une parfaite adhésion sur les prothèses en céramique et zircone. Sa faible viscosité et son excellente mouillabilité favorisent le recouvrement complet de la surface traitée.

Extrême praticité

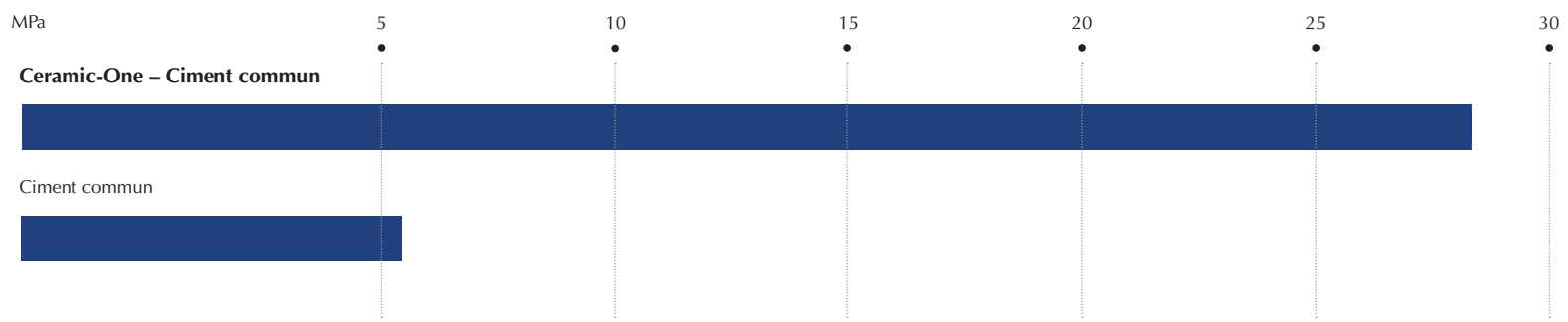
Ceramic-One prépare la surface en une minute seulement et n'exige aucun autre traitement.

Adhésion élevée

Les prothèses prétraitées avec Ceramic-One présentent une résistance aux charges de la mastication supérieures à celles des autres matériaux.

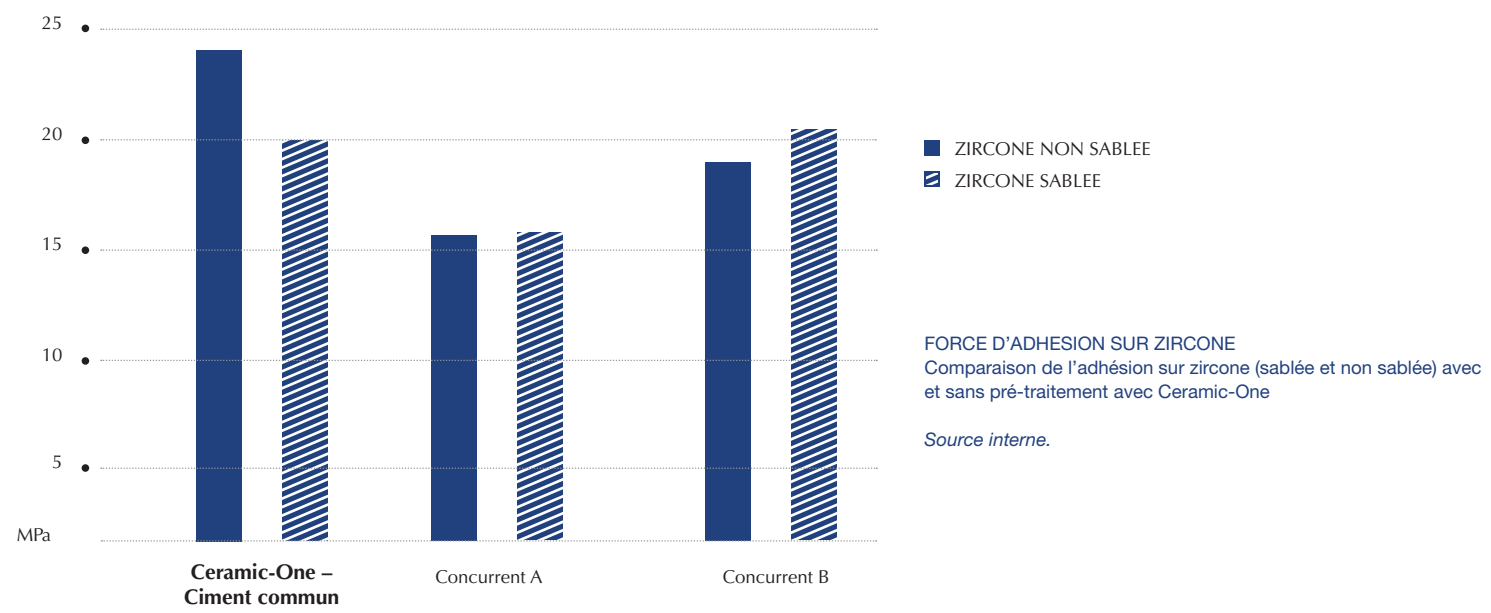
Ceramic-One • PR0062CER

1 flacon de 5 ml, 50 micro-applicateurs, 1 coupelle de mélange



FORCE D'ADHESION SUR ZIRCONE
Mesure de l'adhésion du ciment avec et sans pré-traitement avec Ceramic-One.

Source interne.



FORCE D'ADHESION SUR ZIRCONE
Comparaison de l'adhésion sur zirconie (sablée et non sablée) avec et sans pré-traitement avec Ceramic-One

Source interne.

Zirc-One

Ciment définitif dual pour collage d'éléments en zircone

· *Collage définitif d'éléments en zircone*

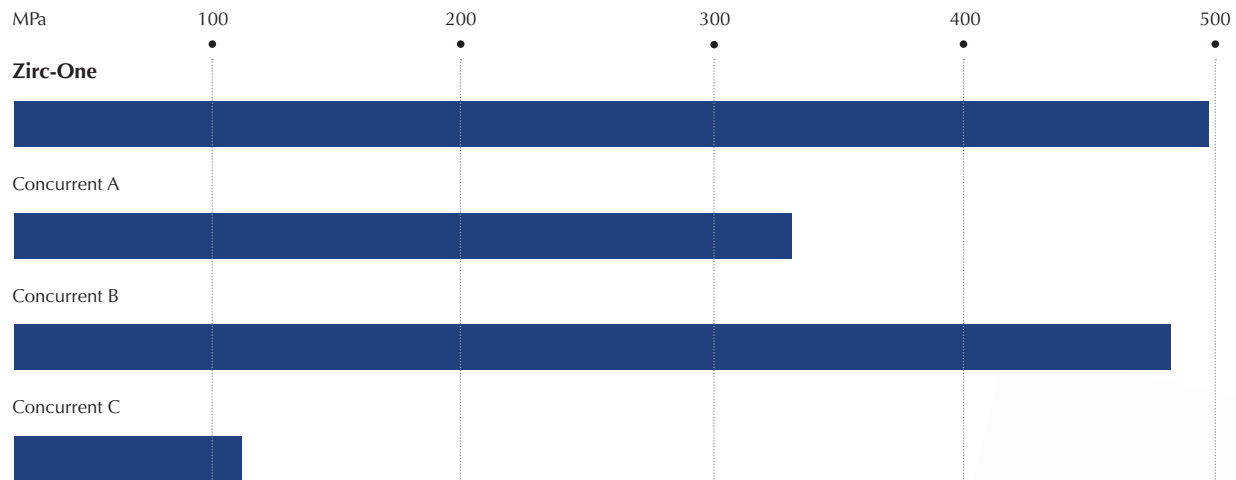
Ciment définitif auto-mordant, dual, pour collage définitif d'éléments en zircone, céramique, porcelaine et métal. Sa formule innovante, à base de monomères 4-META, garantit un résultat stable et fiable et, grâce à sa radio-opacité élevée (250% Al), Zirc-One est facilement repérable en phase de diagnostic et de contrôle.

Temps de mise en oeuvre **1.5-2 min**

Temps de prise **3 min**

Une seule application

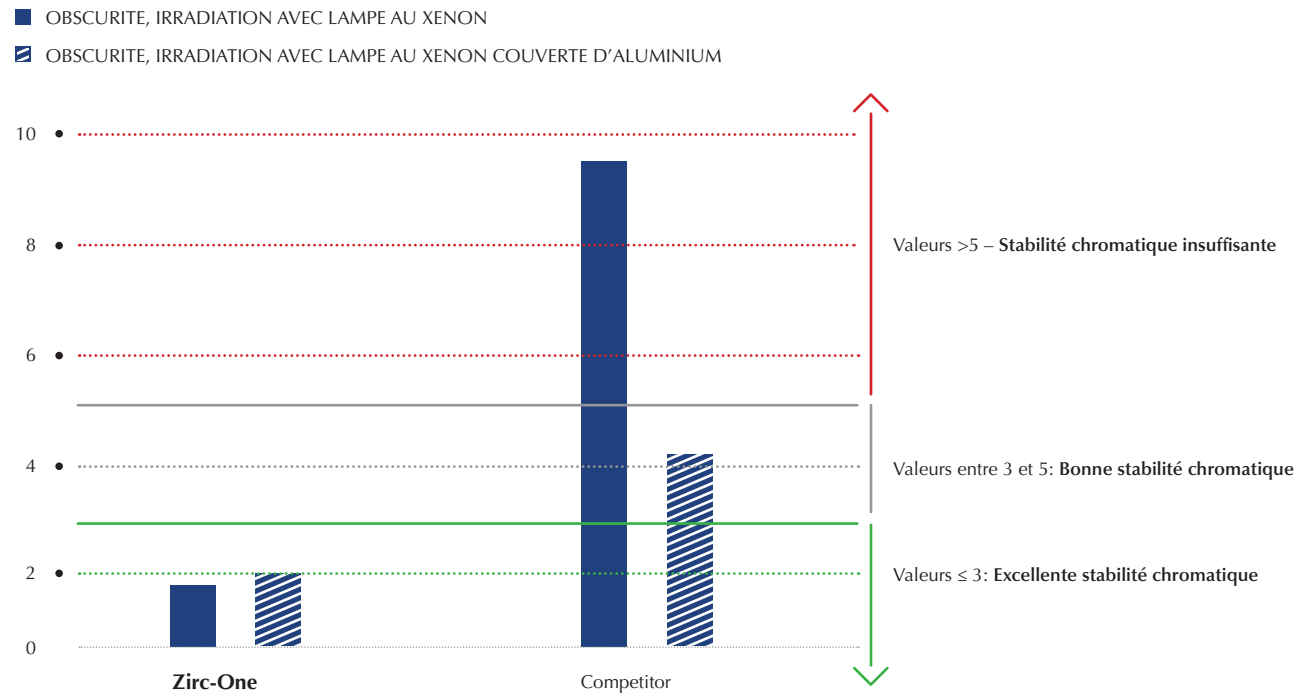
Auto-mordant, Zirc-One permet de regrouper toutes les étapes en un seul passage, de la préparation au collage en passant par l'imprégnation, ce qui réduit la marge d'erreur et accélère l'ensemble du processus.



ADHESION SUR ZIRCONIE
 Comparaison De La Force D'adhésion Sur Zircone.

Source interne.





STABILITE CHROMATIQUE APRES 24H D'IRRADIATION CONTINUE
 Evaluation de la stabilité chromatique selon le standard ISO 7491.

Source interne.

Efficacité adhésive et chromatique

La force d'adhésion élevée de ce ciment sur zircone confère une stabilité mécanique remarquable à la reconstruction. Des tests effectués sur des éléments soumis au rayonnement d'une lampe au xénon pendant 24 heures en vue d'accélérer le phénomène de décoloration témoignent de l'excellente stabilité chromatique de ce ciment.



Zirc-One • PR0062ZRC

1 siringue Automix de 5 ml, 10 canules de mélange, 10 embouts intra-oraux fins, 10 embouts intra-oraux standards.

Canules de mélange • PR0076CAC

50 canules

Embouts intra-oraux fins • PR0075CAF

50 embouts

Embouts intra-oraux standards • PR0075CAM

50 embouts

ImplaCem

Ciment spécial prothèse sur implants pour collages définitifs amovibles

TRÈS BONNE

· Collage définitif amovible de couronnes et de bridges sur implants

Ciment définitif mais amovible pour fixer les prothèses sur implants. A base composite monodurcissante, ImplaCem présente une excellente stabilité dans le temps et protège hermétiquement contre l'infiltration bactérienne. Sa principale caractéristique est d'offrir une résistance contrôlée qui permet, si nécessaire, de procéder à l'enlèvement de l'élément collé définitivement. ImplaCem oppose en effet une résistance au décollage de 30 MP seulement, contre plus de 200 MP pour les ciments traditionnels.

Temps de mise en oeuvre **45-60 s**

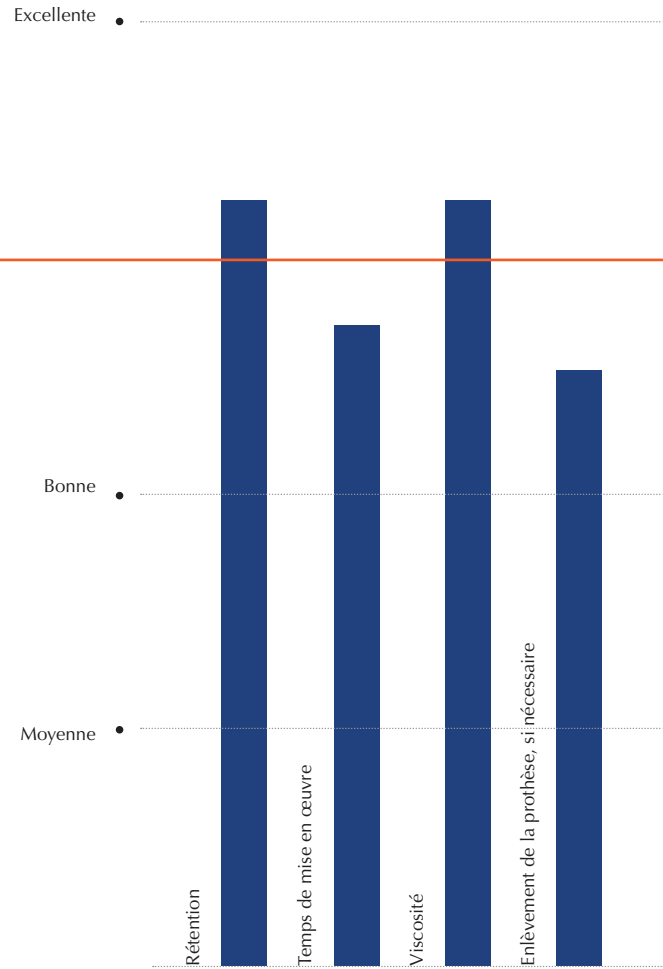
Temps de prise **90-120 s**

Polyvalent

ImplaCem s'adapte parfaitement aux matériaux provisoires acryliques et composites, aux moignons naturels et métalliques. Ses propriétés chimiques permettent la formation d'un film inférieur à 10µm, évitant ainsi tout problème de surépaisseur. Au bout de 2 minutes, ImplaCem prend une consistance caoutchouteuse qui facilite l'enlèvement de l'excédent.

Primé par The Dental Advisor

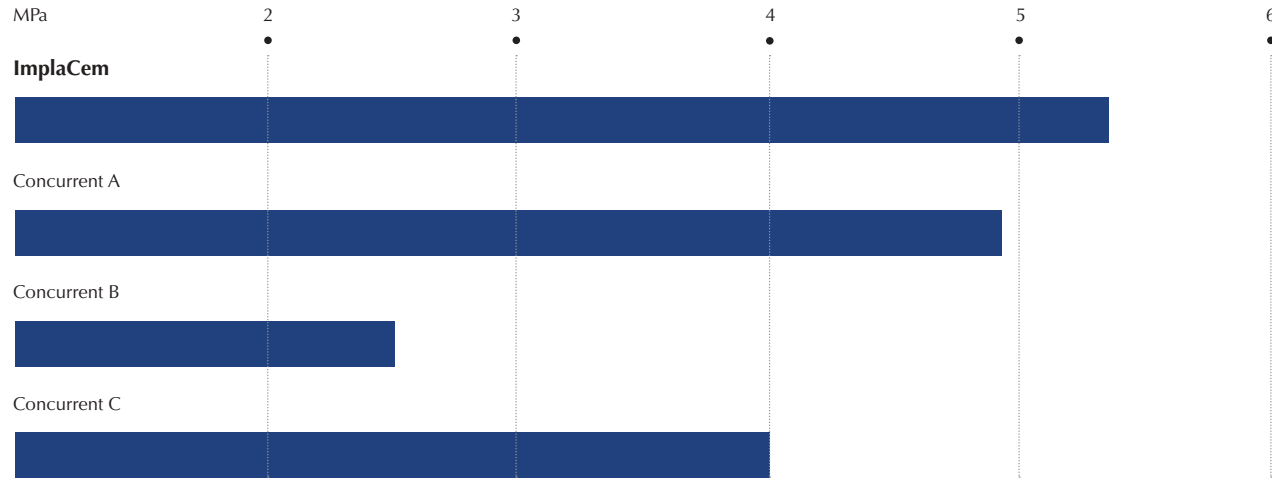
Primé par les spécialistes de The Dental Advisor en 2016 pour sa consistance et sa stabilité.



D'APRES L'ETUDE MENEÉ PAR THE DENTAL ADVISOR
 Evaluation statistique de 29 spécialistes sur 344 applications.

The Dental Advisor, 2016.





FORCE D'ADHESION SUR IMPLANT.
Comparaison de la tenue du collage sur implant.

Source interne.

Définitif mais amovible

En vertu de sa modeste résistance en cas d'enlèvement (30 Mpa), ImplaCem s'impose comme un ciment définitif compte tenu de son fort pouvoir collant mais peut aussi parfaitement être utilisé pour effectuer des collages provisoires ou en cas de retraitement.

*Excellent pour combler
en toute sécurité l'espace
entre le pivot en titane et la
prothèse.*

Docteur Floriano Petrone – Turin



Implacem • PR0072IMP

1 seringue de pâte base de 10 ml, 1 seringue de pâte catalysatrice de 10 ml

Implacem Automix • PR0072AUT

2 seringues Automix de 5 ml l'une, 15 canules de mélange

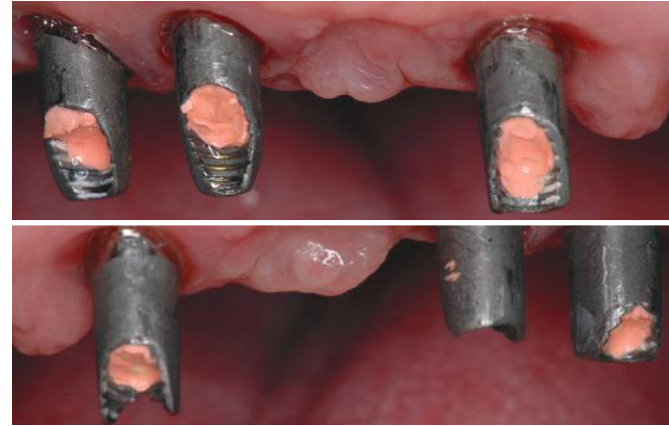
Canules de mélange • PR0076CAD

50 canules

Collage définitif sur pivots avec ImplaCem



Réhabilitation implantaire du maxillaire supérieur : 12 couronnes sur 8 implants



Implants arcade droite et gauche



Prothèse avant collage avec ImplaCem



La fluidité d'ImplaCem favorise la sortie de l'excédent.



Au bout de 2 minutes, l'excédent d'ImplaCem prend une consistance caoutchouteuse qui s'élimine facilement



Le passage d'un fil interdentaire permet d'éliminer les éventuelles excédences sous-gingivales.



Traitement terminé.



Traitement terminé – détail

Ultratemp Plus

Composite pour couronnes et bridges provisoires

· Bridges, couronnes, inlays, onlays, facettes

Canules de mélange



Ultratemp Plus A2 • **PR0040AA2**

Ultratemp Plus A3.5 • **PR0040AA3**

1 cartouche de 76 g, 15 canules de mélange

Canules de mélange • **PR0076CAB**

Pistolet DS50 10:1/4:1 • **PR004APST**

50 canules

Composite biacrylique pour couronnes et bridges provisoires, applicable à tous les matériaux de scellement. Doté d'une bonne stabilité mécanique et chromatique, il garantit la durabilité des prothèses provisoires, y compris pendant de longues périodes.

Temps de première prise **2.30 min-3 min**

Temps de prise définitive **7 min**

Simple et rapide

Ultratemp Plus peut être appliqué directement sur l'empreinte de la dent à extraire ou du pivot. Doté d'une longue phase élastique, il s'élimine sans aucune difficulté.

Biocompatible

Après photo-polymérisation, Ultratemp Plus ne développe pas de chaleur excessive et n'endommage donc pas la pulpe.

One-Q-Cem

Ciment compomère pour collages définitifs

· Collage de bridges, couronnes, inlays, onlays.



One-Q-Cem • **PR0070CED**

1 cartouche de 100 g, 10 canules de mélange

Canules de mélange • **PR0070CAN**

50 canules

Pistolet DS50 1:1/2:1 • **PR0070PST**

Ciment autopolymérisant, translucide, conçu pour offrir des propriétés adhésives perennes en créant un scellement marginal fiable, inaltérable en présence d'humidité.

Libération de fluor

Réduit le risque d'apparition de caries secondaires en créant une véritable barrière physique contre les attaques bactériennes.

Splint-One

Bandes de stabilisation

- Stabilisation et contention orthodontique
- Réalisation de bridges provisoires adhésifs
- Consolidation de restaurations directes et indirectes, temporaires et définitives

Matériau de consolidation adhésif, composé de fibres de verre entrelacées et pré-impregnées d'une couche de résine composite photopolymérisante. Sa résistance élevée et sa grande flexibilité en font un produit extrêmement polyvalent.

Longueur **8,5 cm**
Largeur **2 mm**

Résistant

La structure des bandes, composée de 76,5 g/mm de fibres de verre, permet au produit d'atteindre une résistance à la flexion 10 fois plus importante que celles des composites traditionnels.

Excellent résultat esthétique

Splint-One remplace avantageusement les fils ou les renforts en acier inesthétiques habituellement utilisés en orthodontie, pour un résultat esthétique bien meilleur.

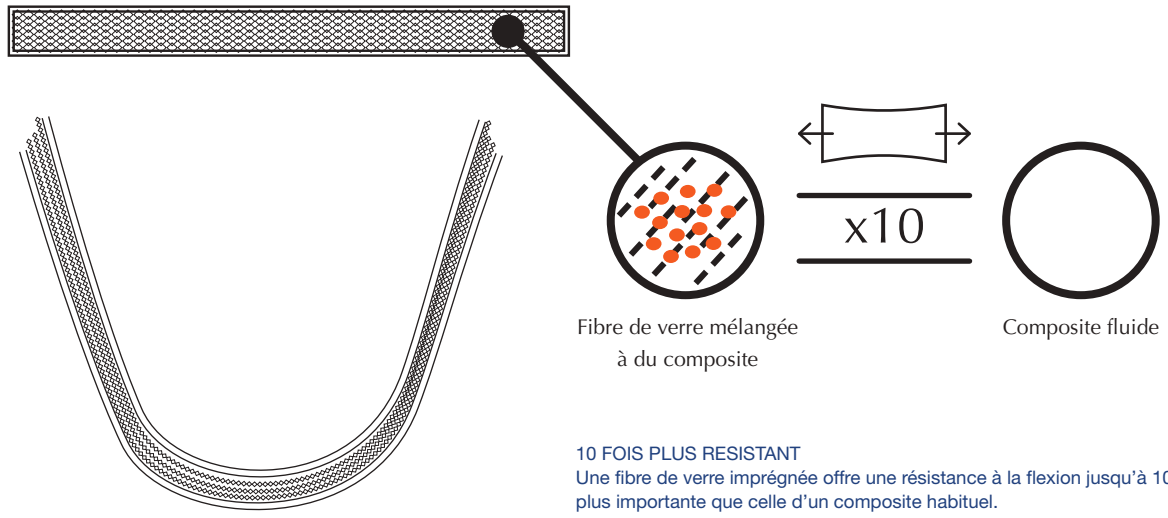
*Une consolidation
irremplaçable dans
de nombreux champs
d'application.*

Docteur Francesco Iaderosa – Marcianise (CE)

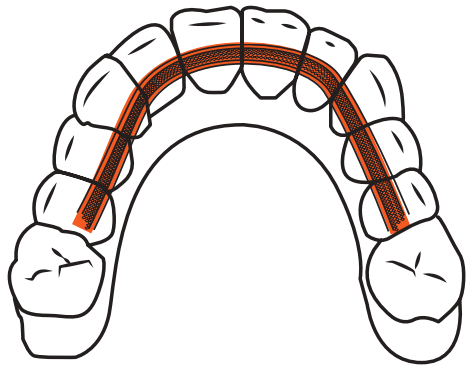


Splint-One • **PR0064SPL**

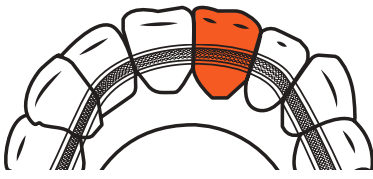
3 bandes de 8,5 cm l'une



10 FOIS PLUS RESISTANT
Une fibre de verre imprégnée offre une résistance à la flexion jusqu'à 10 fois plus importante que celle d'un composite habituel.



POUR STABILISATION ET CONTENTION PARODONTIQUE



POUR BRIDGE ADHESIF DIRECT OU INDIRECT (MARYLAND BRIDGE)



ACCESSOIRES



Pistolet DS50 1:1/2:1 • **PR0070PST**

Compatible avec Axia Core Dual en cartouche, NanoCore Dual en cartouche, Detail Light NExt, Detail Fluid NExt, Detail Mono NExt en cartouche, Detail Heavy NExt en cartouche, Detail Mono NExt en cartouche, Axia Cem, One-Q-Cem



Pistolet DS50 10:1/4:1 • **PR004APST**

Compatible avec Ultratemp Plus

CANULES DE MELANGE 1:1/2:1



PR0076CAA (50 pz)

Compatible avec NanoCore Dual en cartouche



PR0021CAN (50 pz)

Compatible avec Detail Light NExt, Detail Fluid NExt, Detail Mono NExt en cartouche, Axio Core Dual en cartouche



PR0020DBP (50 pz)

Compatible avec Detail Heavy NExt en cartouche



PR0070CAN (50 pz)

Compatible avec Axia Cem, One-Q-Cem

EMBOUTS INTRA-ORAUX



PR0021BEC (50 pz)



PR0021BED (50 pz)



Embout plat • **PR0020DBB** (50 pz)

CANULE DE MELANGE 4:1/10:1



PR0076CAB (50 pz)

Compatible avec Ultratemp Plus

CANULES DE MELANGE 1:1/2:1



PR0076CAC (50 pz)

Compatible avec Medica-Seal, Axia Core N.T.3, Axia Core Dual Automix, NanoCore Dual Automix, Cement-One, Zinc-One
Compatible avec Implacem Automix



PR0076CAD (50 pz)

Compatible con Implacem Automix

EMBOUTS INTRA-ORAUX



Fins • **PR0075CAF** (50 pz)



Standards • **PR0075CAM** (50 pz)

CANULE DE MELANGE MAXI



PR0020CMN (50 pz)

Compatible avec Detail Mono NExt Maxi, Detail Heavy NExt Maxi

POINTES



18G • **PR0077ANE** (100 pz)

Compatibles avec Axia Etch, Axia Fluid, A-Bulk



18G • **PR009SEDI** (20 pz)

Compatible avec Axia Seal



25G • **PR0077AAZ** (100 pz)



Per lavaggi canalari • **PR0010ETP** (50 pz)

Compatible avec Axia Canal Etch

POINTES FLEXIBLES



Courtes • **PR0073ED1** (10 pz)

Compatibles avec NoStress



Longues • **PR0073ED2** (10 pz)

Compatibles avec Medicanal, EDTA Canal Cleanser

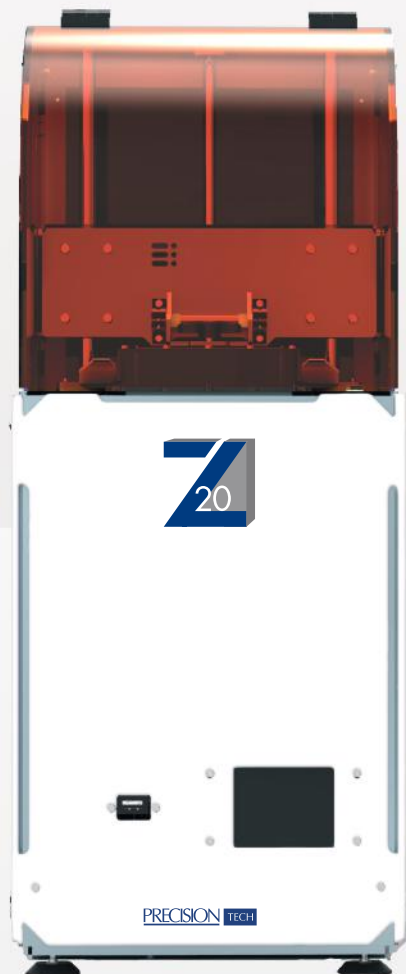
NOUVEAUTE

PRECISION TECH



Imprimante 3D

- Technologie DLP
- Précision 50 microns
- Possibilité d'extension protocole impression rapide
- Ecran Tactile pour fonctionnement stand-alone
- Projecteur Full HD intégré
- Processus de travail rapide et optimisé
- Commande à distance
- Résines médicales certifiées



PRECISION TECH

NOUVEAUTE

Lumina

Lampada LED fotopolimerizzante



- Simple et efficace
- Compatible avec tous les composites
- Polymérisation profonde et rapide
- Garantie de continuité du travail
- 3 modes de fonctionnement
- Efficacité contrôlée

