

LESCO®

ARQUITETURA FEITA  
PARA O AMANHÃ



A arquitetura começa onde o olhar pousa primeiro. No revestimento que define o espaço, na textura que convida ao toque, na cor que altera a luz. Neste catálogo, uma jornada pelos tons e texturas da madeira ecológica Lesco. Aqui, natureza e tecnologia criam ambientes que perduram. Seja bem-vindo(a). Descubra porque na Lesco, sustentabilidade e sofisticação se tornam, finalmente, a mesma coisa.



Diretora Comercial: Louise de Melo  
Arquitetura: Bruna Pilla  
Revisão Técnica: Bruna Pilla  
Projeto Gráfico e Design: Matheus Goularte

Publicação: 2026  
Primeira Edição

# ÍNDICE



05

**Sobre a Lesco**

34

**Lesco Green Deck**

08

**O que é WPC**  
Wood Polymer Composite

38

**Lesco Green Line**

10

**Case de sucesso**  
Arena do Futuro

44

**Lesco Green Panel**

12

**Lesco Green Brise**

58

**Lesco Green Muxarabi**

26

**Lesco Green Shield**

60

**Instruções de manuseio**

A Lesco Revestimentos desenvolve produtos em WPC (Wood Plastic Composite), material composto por pó de madeira reciclado e aditivos técnicos. Essa combinação garante alta durabilidade, resistência à umidade e estabilidade dimensional, eliminando a necessidade de manutenção periódica.

Nosso processo produtivo é 100% limpo e de baixo desperdício, com reaproveitamento integral de resíduos e controle de eficiência energética e hídrica.



A marca do manejo florestal responsável



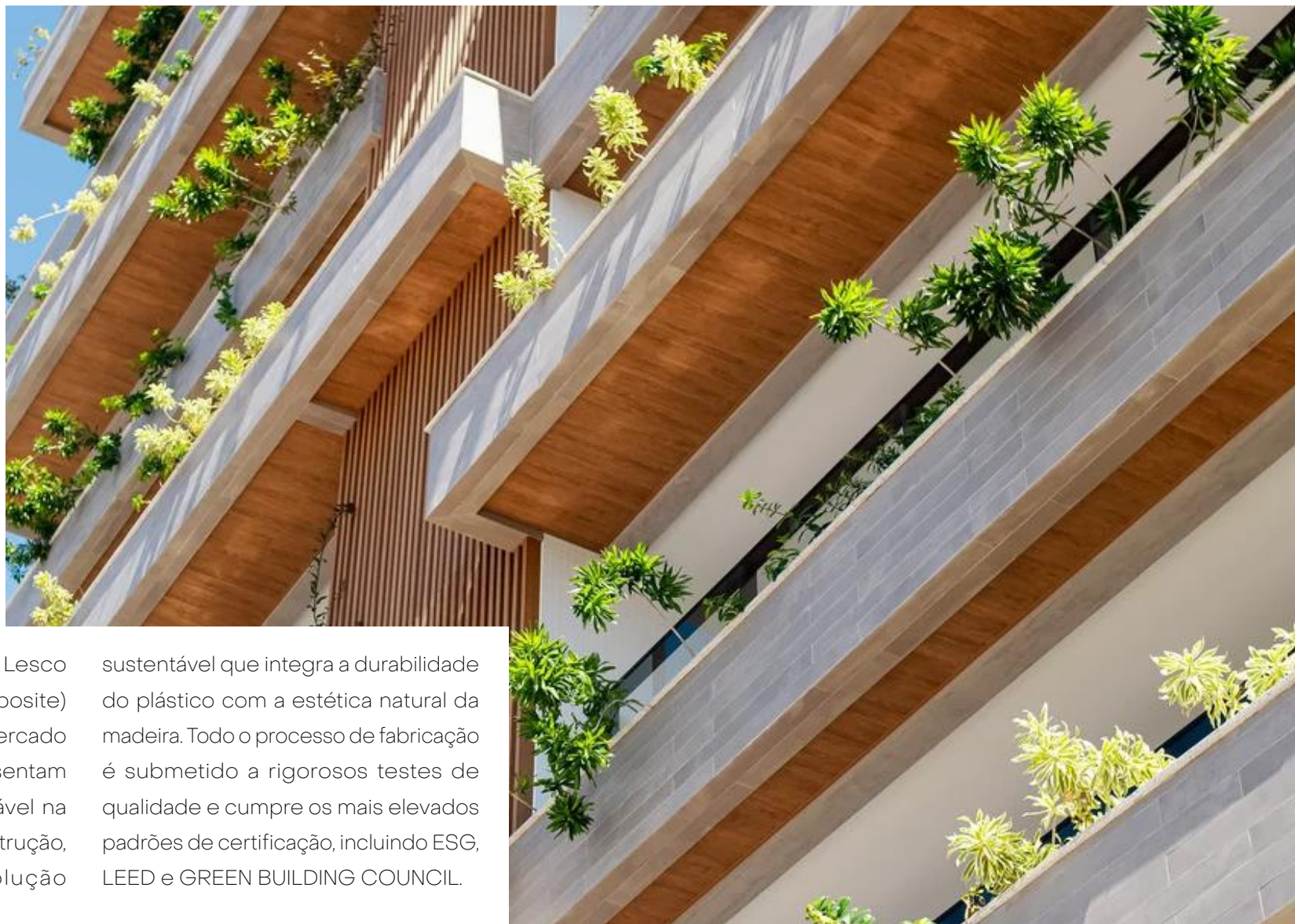
15+ Anos de inovação

100% De produtos reciclados

1000+ Cases realizados com sucesso

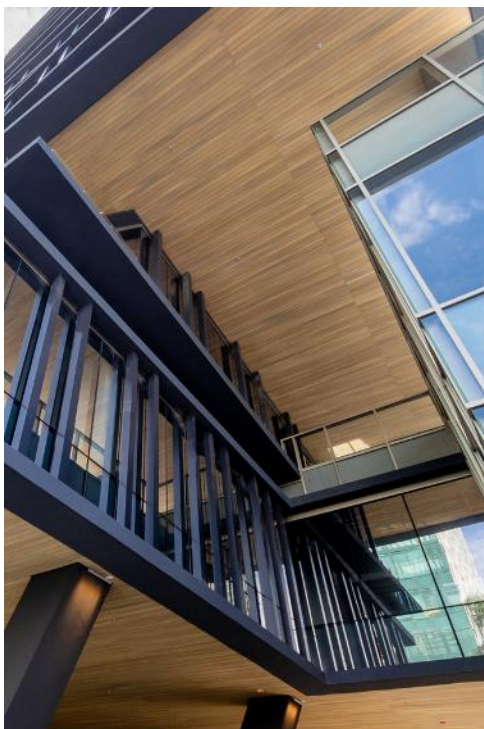
O resultado são revestimentos sustentáveis, recicláveis e de alto desempenho técnico.





Os produtos fabricados pela Lesco em WPC (Wood-Plastic Composite) são o que há de melhor no mercado interno. Esses produtos representam uma síntese de inovação notável na indústria da arquitetura e construção, proporcionando uma solução

sustentável que integra a durabilidade do plástico com a estética natural da madeira. Todo o processo de fabricação é submetido a rigorosos testes de qualidade e cumpre os mais elevados padrões de certificação, incluindo ESG, LEED e GREEN BUILDING COUNCIL.



### Inovação Sustentável

Transformamos resíduos em soluções ecológicas, visualmente refinadas.

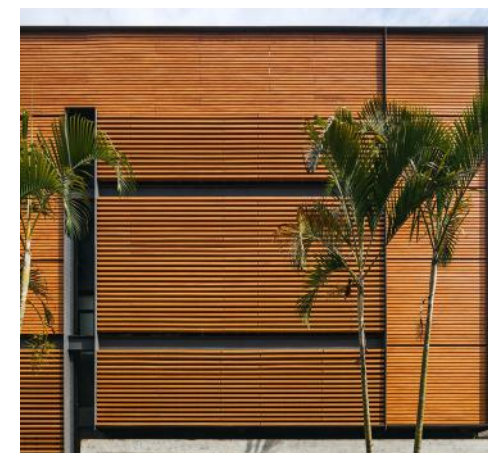
### Variedade de Design

Gama ampla de cores, acabamentos e designs para personalização.



### Desempenho Excepcional

Beleza natural aliada a resistência, isolamento acústico e durabilidade.



### Certificações Internacionais

Compromisso global com LEED e ESG para práticas sustentáveis certificadas.

# WOOD POLYMER COMPOSITE



55% PÓ DE MADEIRA

35% HPDE

10% ADITIVOS

35% PÓ DE MADEIRA

50% PVC

10% COMPOSTO RECICLADO

5% ADITIVOS

O WPC, por ter madeira em sua composição, tende a apresentar um visual mais natural, semelhante à madeira, enquanto o PVC tem um acabamento mais liso e uniforme



Brise



Shield



Deck

O PVC (cloreto de polivinila) é um plástico puro, enquanto o WPC (Wood Plastic Composite) é um composto de fibras de madeira e plástico.



Panel



Line



10 anos de  
garantia



Material 100%  
reciclado



Resistente  
à cupim



Hidrofóbico



Anti-mofo



LESCO É  
SUSTENTABILIDADE

# ARENA DO FUTURO

A Arena do Futuro foi um projeto de grande impacto e deixou um legado irretocável para o esporte no Brasil. Destacando-se no Parque Olímpico durante as Olimpíadas Rio 2016, a arena acomodou até 12 mil espectadores, oferecendo uma visão privilegiada das competições de handebol e golbol.

Com um conceito inovador de arquitetura temporária, seus componentes modulares, como os brises que revestiram a arena, foram planejados para serem desmontados e reutilizados após os Jogos. Esse

compromisso com a sustentabilidade se estendeu além da construção: o estádio utilizou tecnologias de ponta em eficiência energética e gestão de recursos, minimizando o impacto ambiental.

Este projeto inovador, que envolveu a desmontagem e reutilização dos componentes modulares da arena, resultou em um legado duradouro para a educação no Rio de Janeiro. As quatro escolas construídas a partir da Arena do Futuro, beneficiam milhares de estudantes com instalações





modernas e bem equipadas. Cada escola foi projetada para atender às necessidades educacionais da comunidade, com salas de aula amplas, áreas de recreação, bibliotecas e laboratórios de informática e ciências.

A transformação da Arena do Futuro em escolas exemplifica como a infraestrutura esportiva pode ser adaptada para servir a sociedade de maneiras práticas e

inovadoras. Este projeto não apenas aproveitou os recursos existentes de forma eficiente, mas também proporcionou um ambiente de aprendizado de alta qualidade para as futuras gerações.

Além de melhorar a infraestrutura educacional, a iniciativa fortaleceu o legado dos Jogos Olímpicos, promovendo o desenvolvimento social e a inclusão através da educação.

## O LEGADO DO PASSADO MOL- DA O SUCESSO DO FUTURO



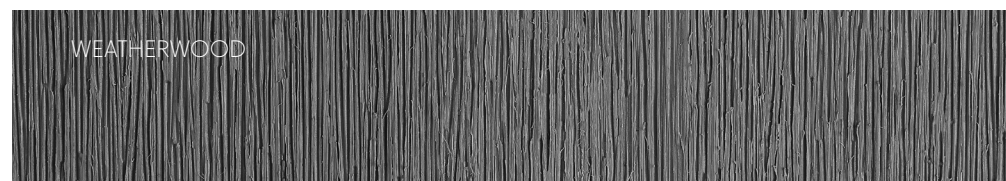
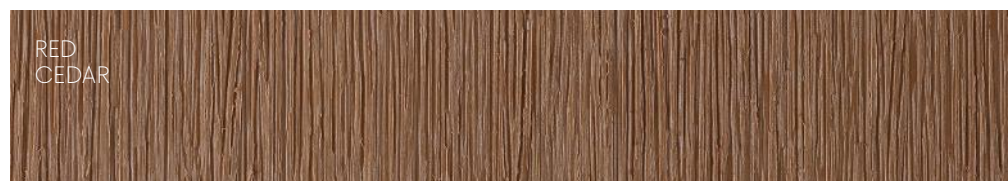
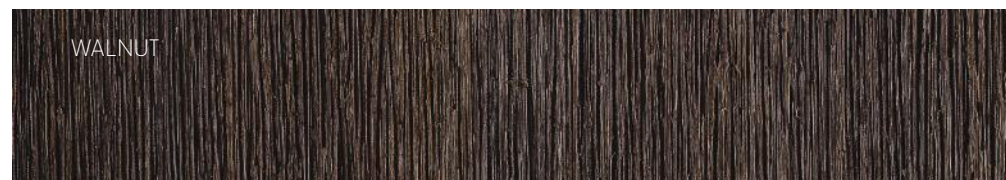
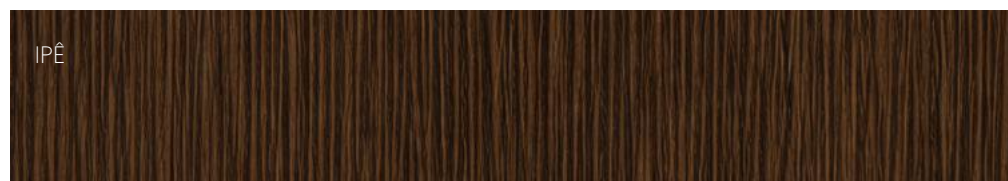


UM RECURSO ARTÍSTICO  
PARA A ARQUITETURA  
CONTEMPORÂNEA.

Os perfis de Brises de WPC (Wood-Plastic Composite) representam uma inovação notável no campo da arquitetura e da construção, oferecendo uma solução sustentável que combina a durabilidade do plástico com a estética natural da madeira.

## BRISE ORIGENS

OPÇÕES DE CORES



25x25 mm

0,43 kg/m<sup>l</sup>

50x50 mm

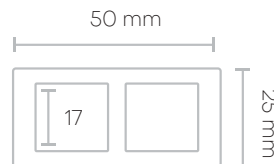
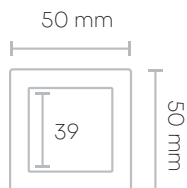
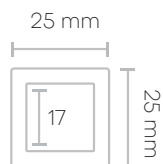
1,31 kg/m<sup>l</sup>

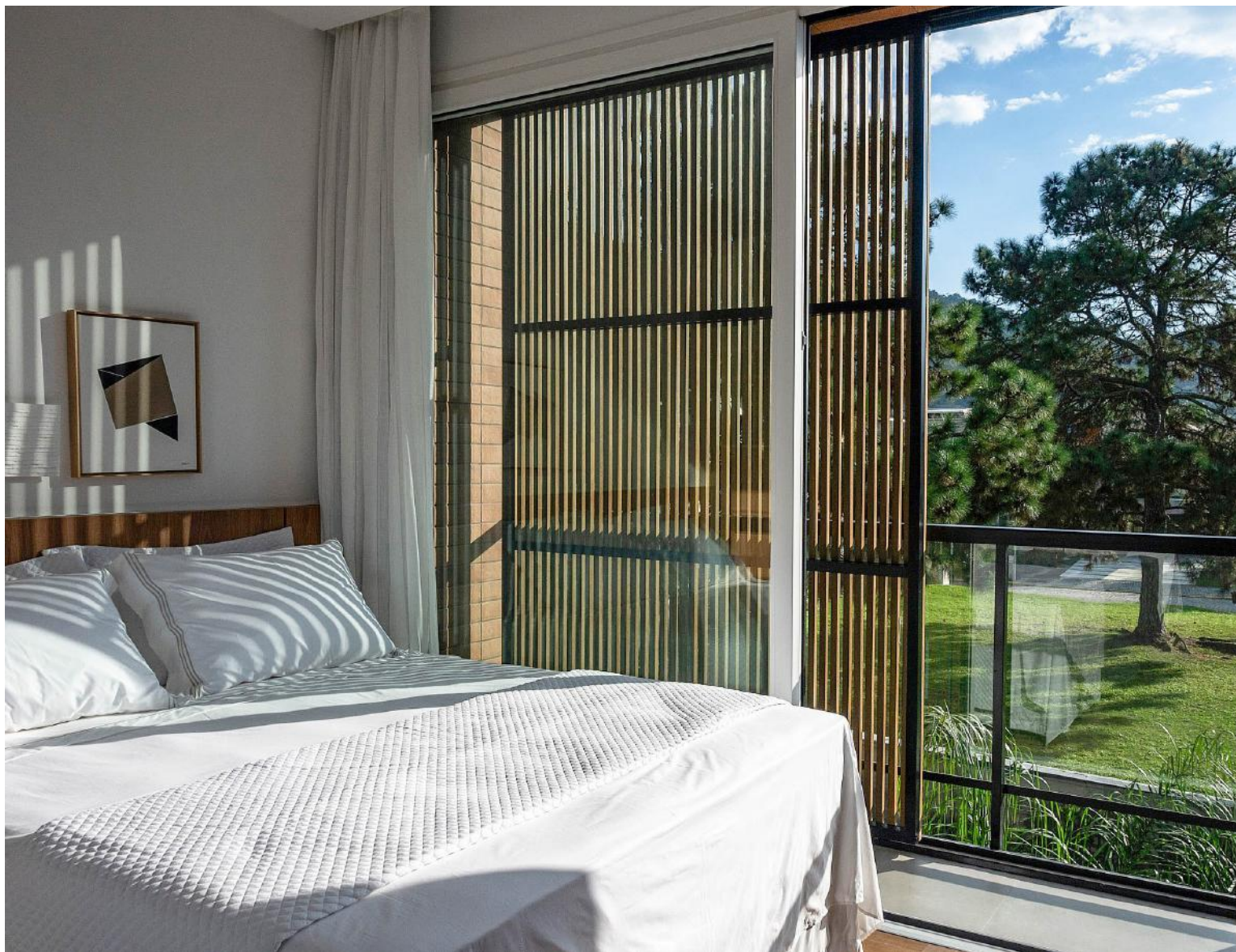
50x25 mm

0,94 kg/m<sup>l</sup>

75x25 mm

Peso: 1,21 kg/m<sup>l</sup>





**Obra Pátio Estaleiro  
Balneario Camboriu - SC**

Brise 25x25  
Espaçamento 25  
● Cor Teak

100x35 mm 1,83 kg/m<sup>+</sup>

---

100x50 mm 2,63 kg/m<sup>+</sup>

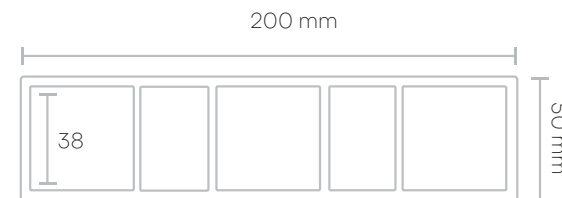
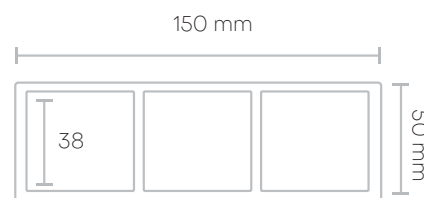
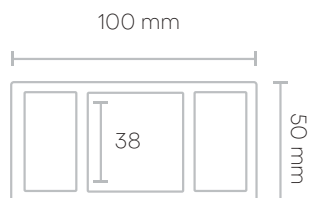
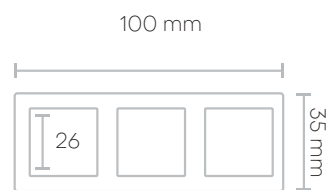
---

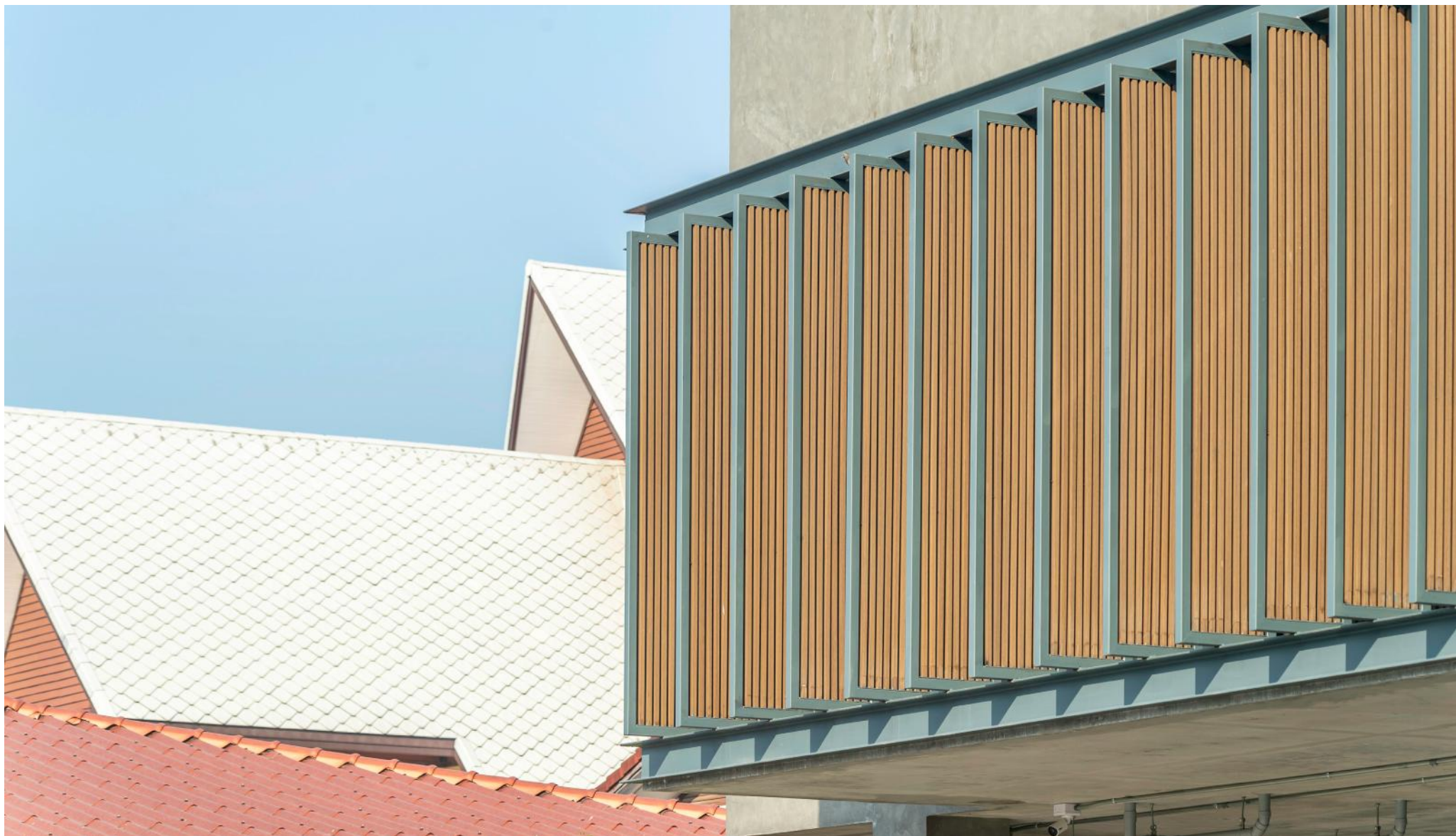
150x50 mm 2,90 kg/m<sup>+</sup>

---

200x50 mm 3,30 kg/m<sup>+</sup>

---



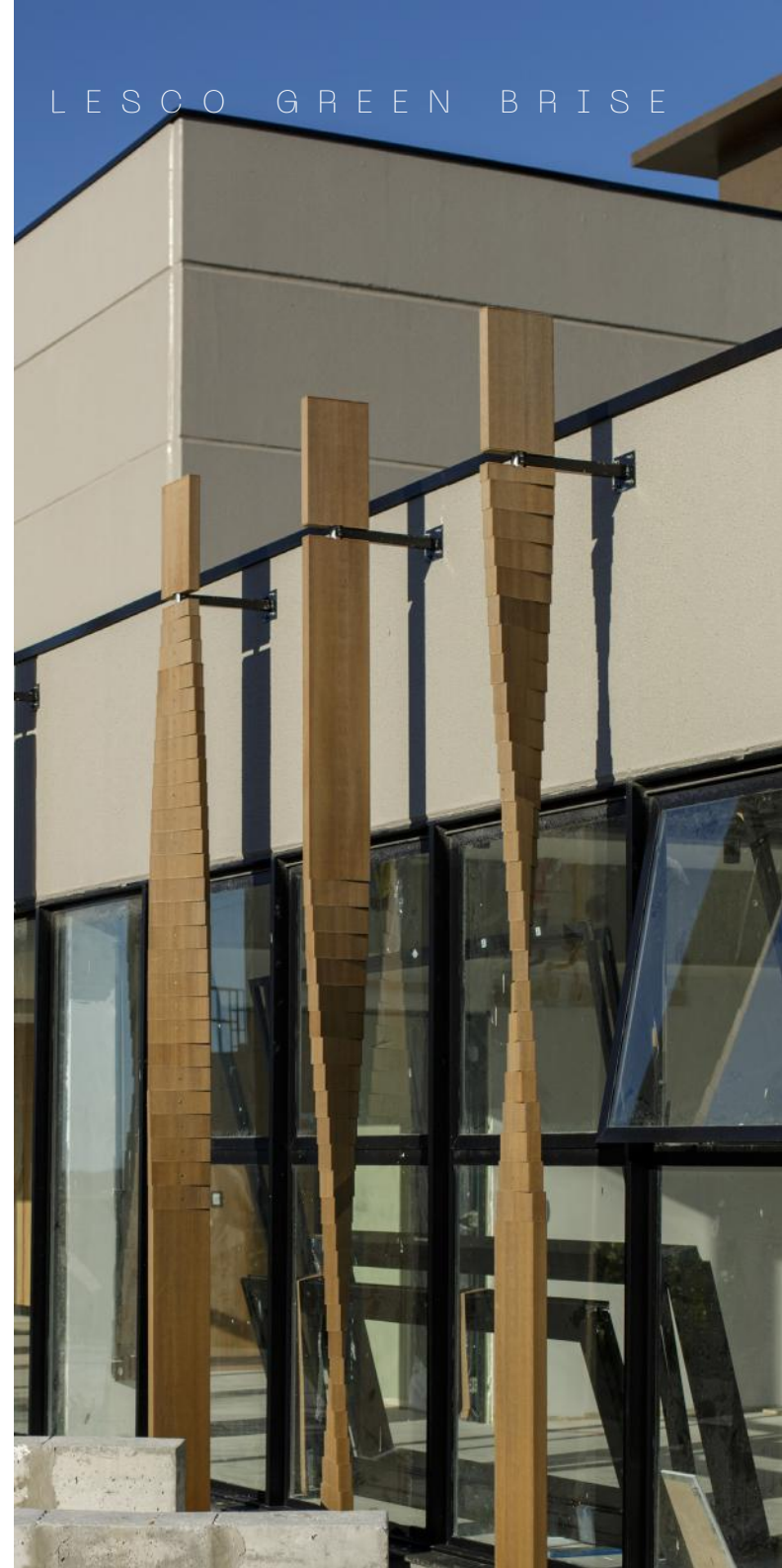
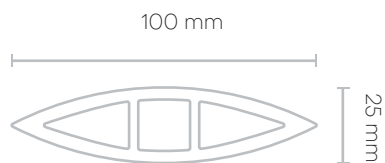
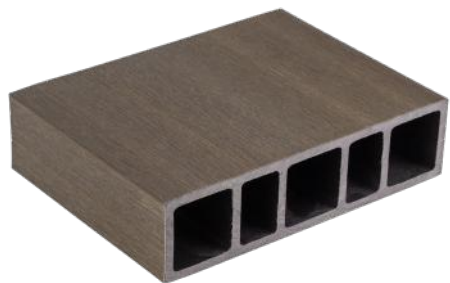


250x50 mm

3,90 kg/m<sup>l</sup>

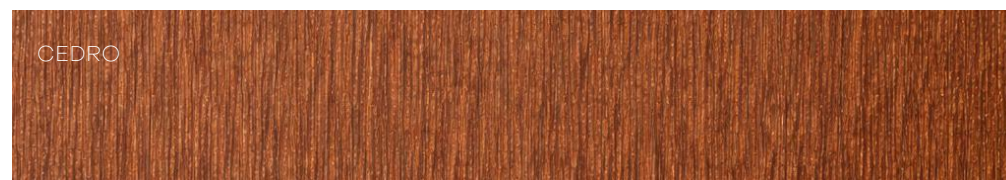
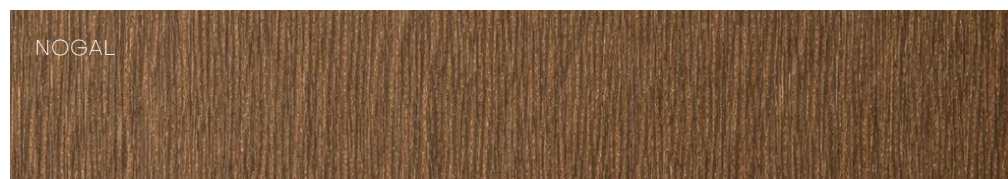
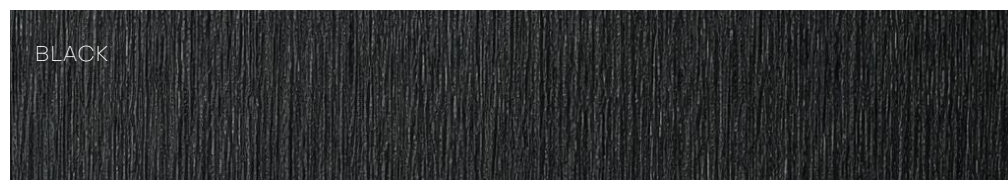
100x25 mm

1,83 kg/m<sup>l</sup>



## BRISE CLASSIC

OPÇÕES DE CORES



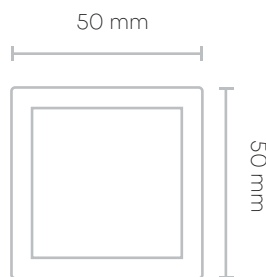
50x30 mm

1,00 kg/m<sup>L</sup>



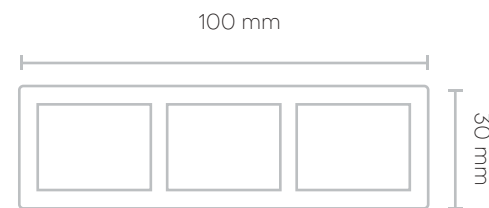
50x50 mm

1,40 kg/m<sup>L</sup>



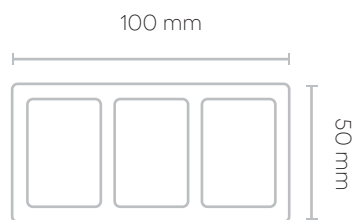
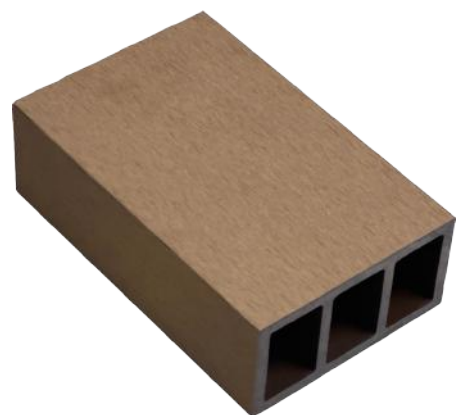
100x30 mm

1,95 kg/m<sup>L</sup>



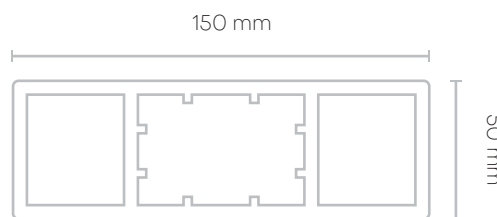
100x50 mm

2,70 kg/m<sup>l</sup>



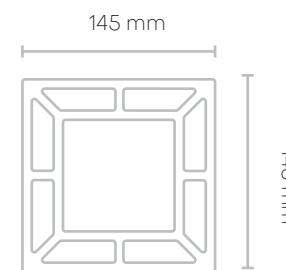
150x50 mm

3,55 kg/m<sup>l</sup>



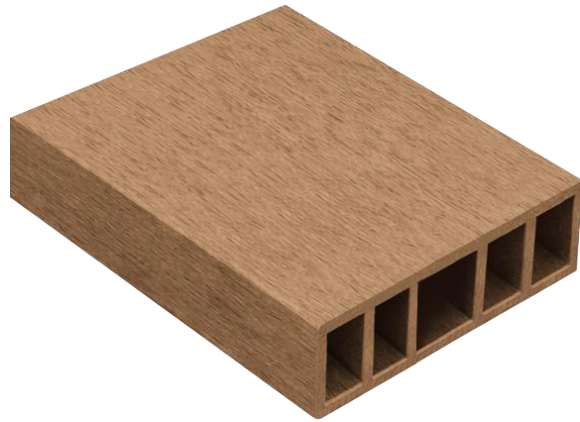
145x145 mm

6,20 kg/m<sup>l</sup>



200x50 mm

4,90 kg/m<sup>L</sup>



200 mm



250x50 mm

6,50 kg/m<sup>L</sup>



250 mm









## UM NOVO PARADIGMA DE QUALIDADE E SOFISTICAÇÃO PARA APLICAÇÕES INTERNAS E EXTERNAS

Os revestimentos Lesco representam um paradigma de qualidade e sofisticação para aplicações tanto internas quanto externas. Ele combina tecnologia e durabilidade do plástico com a beleza estética da madeira, criando um material de alta resistência e durabilidade, sem perder o aspecto natural.



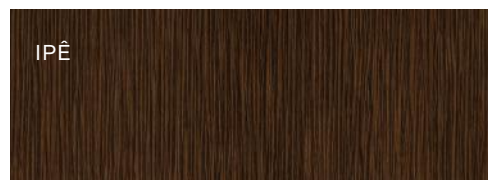
OPÇÕES DE CORES ESCOVADAS



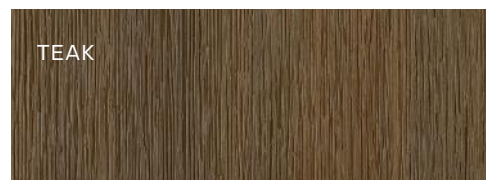
BLACK



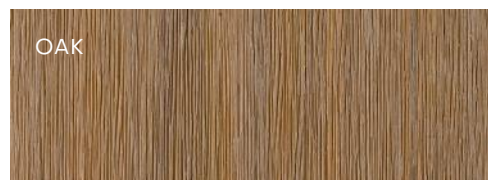
LILY WHITE



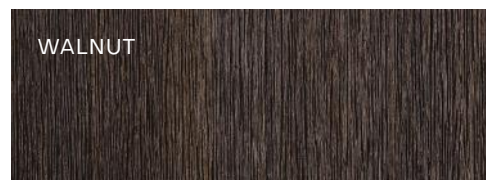
IPÊ



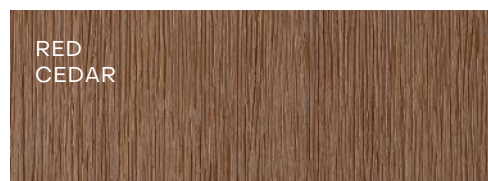
TEAK



OAK



WALNUT



RED  
CEDAR



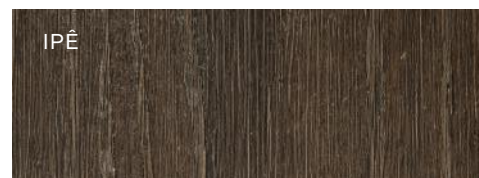
WEATHERWOOD



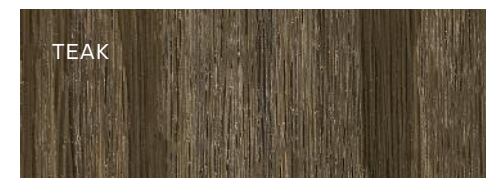
BLACK



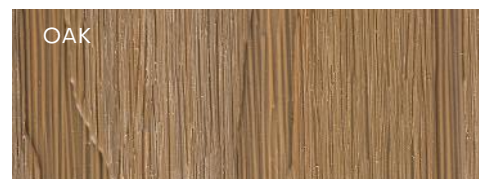
LILY WHITE



IPÊ



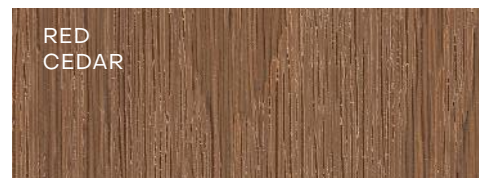
TEAK



OAK



WALNUT



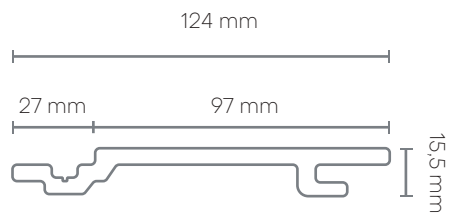
RED  
CEDAR



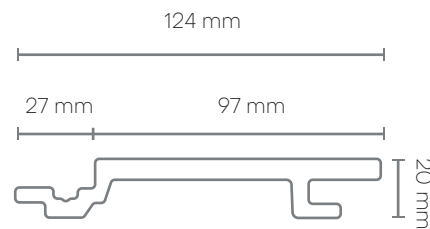
WEATHERWOOD

OPÇÕES DE CORES TEXTURIZADAS

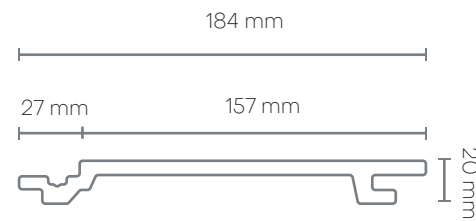
124X15,5 mm 10,50 kg/m<sup>2</sup>



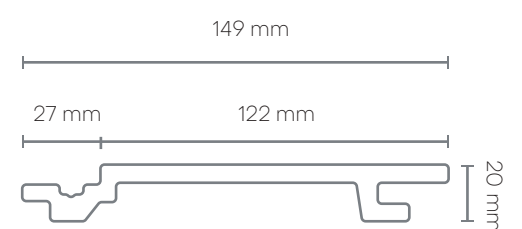
124X20 mm 13,50 kg/m<sup>2</sup>



184X20 mm 13,28 kg/m<sup>2</sup>



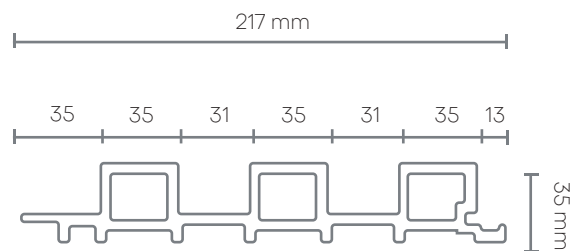
149X20 mm 14,30 kg/m<sup>2</sup>





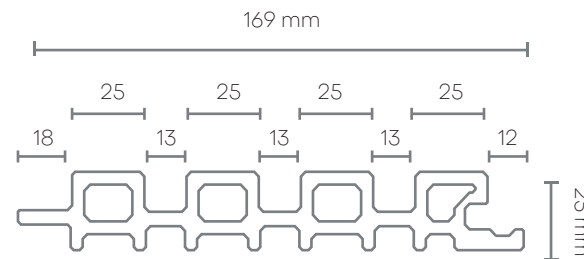
217x35 mm

14,15 kg/m<sup>2</sup>



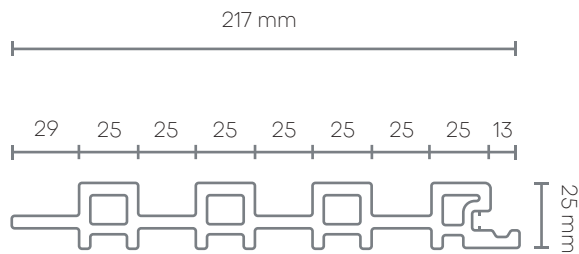
169x25 mm

14,60 kg/m<sup>2</sup>



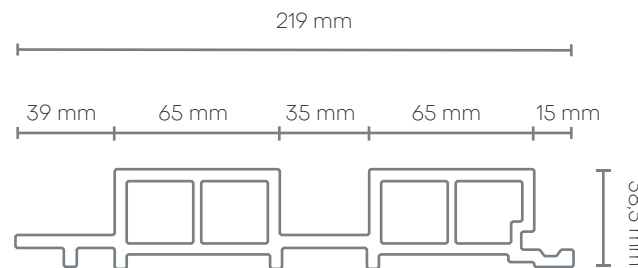
217x25 mm

13,25 kg/m<sup>2</sup>



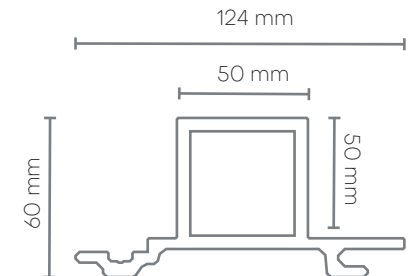
219x38,5 mm

15,60 kg/m<sup>2</sup>



124x50 mm

15,60 kg/m<sup>2</sup>





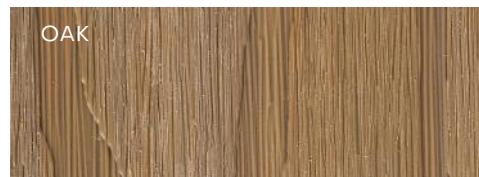
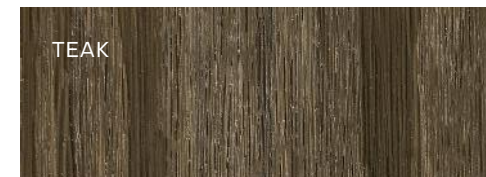
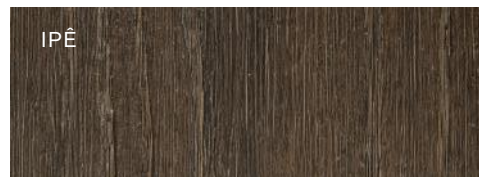
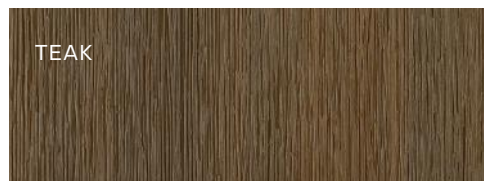
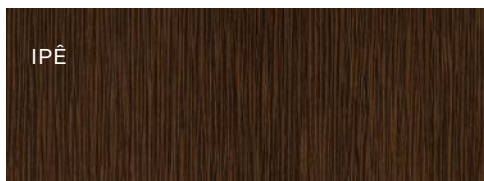


## SOFISTICAÇÃO E CONFORTO PARA OS ESPAÇOS AO AR LIVRE

Os decks de madeira ecológica representam uma escolha inteligente e elegante para aprimorar espaços externos. Eles são uma solução ideal para projetos residenciais, comerciais e públicos que buscam criar ambientes externos excepcionais que perduram ao longo do tempo. Ao optar por essa solução, os arquitetos, designers e compradores estão investindo em qualidade, sofisticação e conforto para os espaços ao ar livre, elevando o padrão de excelência em design e construção.



OPÇÕES DE CORES ESCOVADAS



OPÇÕES DE CORES TEXTURIZADAS

97x22 mm

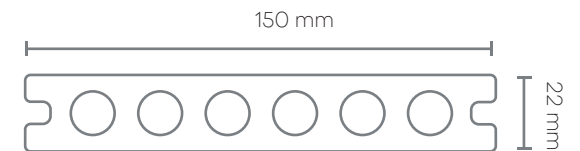
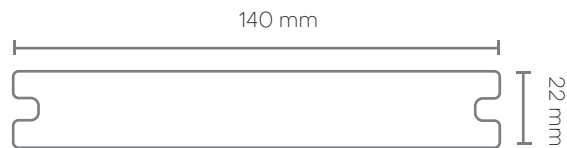
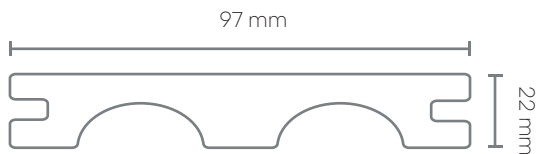
20,0 kg/m<sup>2</sup>

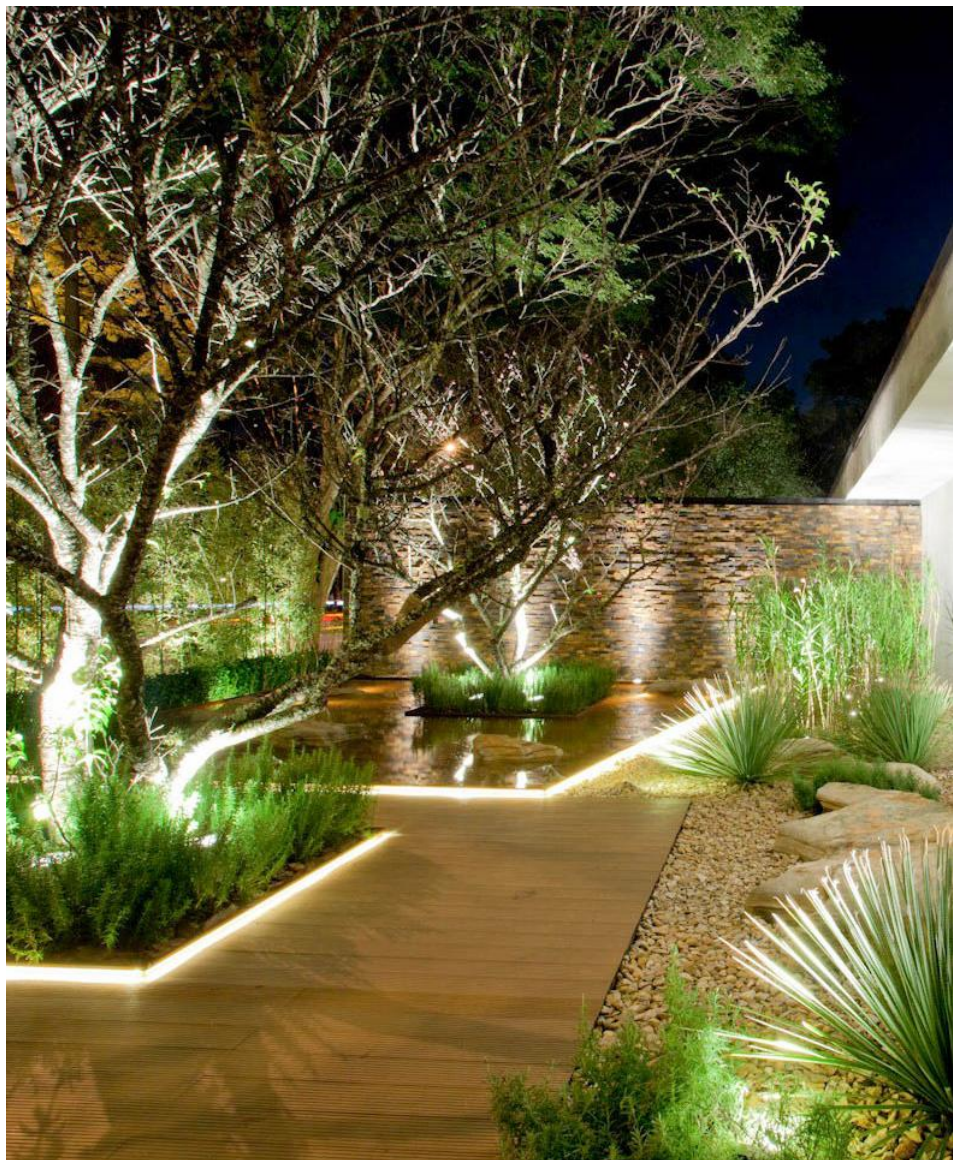
140x22 mm

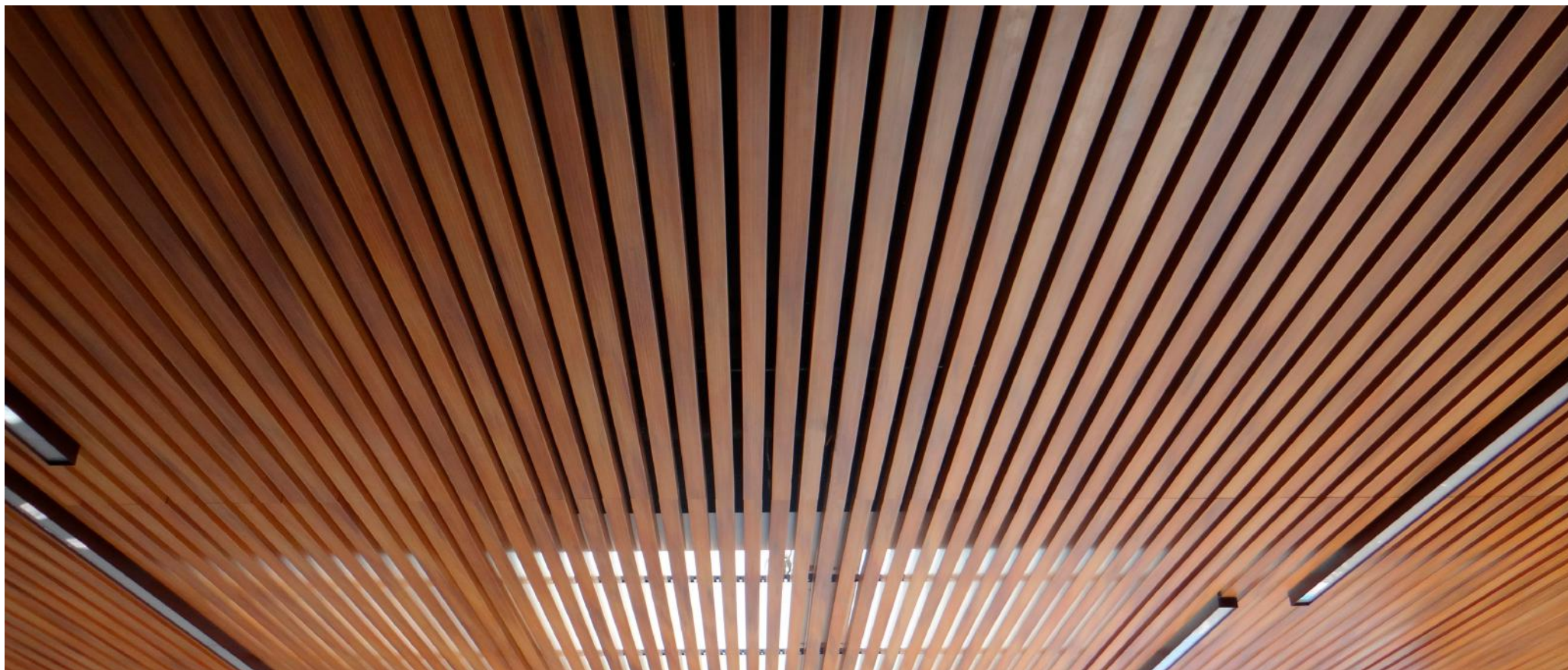
28 kg/m<sup>2</sup>

150x22 mm

18,75 kg/m<sup>2</sup>







FORROS, SANCAS  
E SUPERFÍCIES  
CONTÍNUAS COM  
ENCAIXE TÉCNICO.

No mundo da arquitetura e design de interiores, a busca por materiais que combinem beleza natural e desempenho tecnológico está em alta. Dentro desse cenário, os forros com tecnologia WPC (Wood-Plastic

Composite) emergem como uma solução sustentável, unindo o calor da madeira à resistência do plástico. Além de contar com características retardantes ao fogo, resistência à água e baixo custo de manutenção.

OPÇÕES DE CORES ACETINADAS SEM TRATAMENTO UV

GOLDEN OAK



PREMIUM OAK



HICKORY



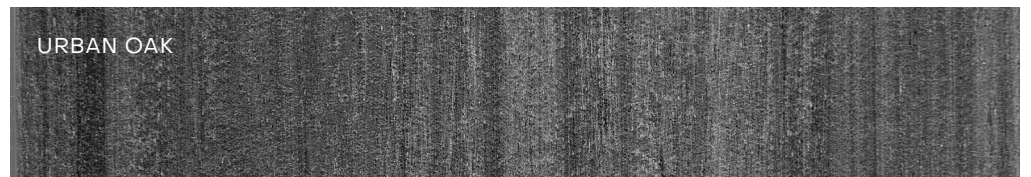
TASMANIA OAK



MERBAU

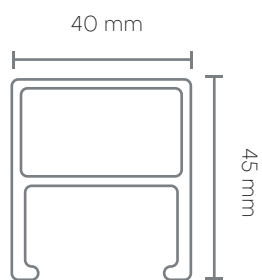


URBAN OAK



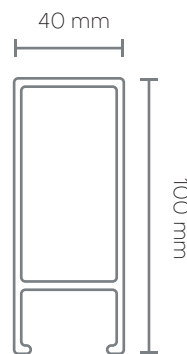
40x45 mm

3,63 kg/m<sup>2</sup>



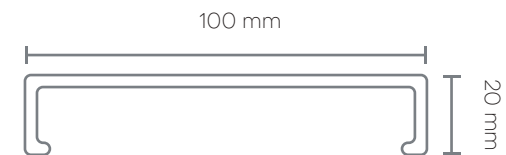
40x100 mm

6,63 kg/m<sup>2</sup>

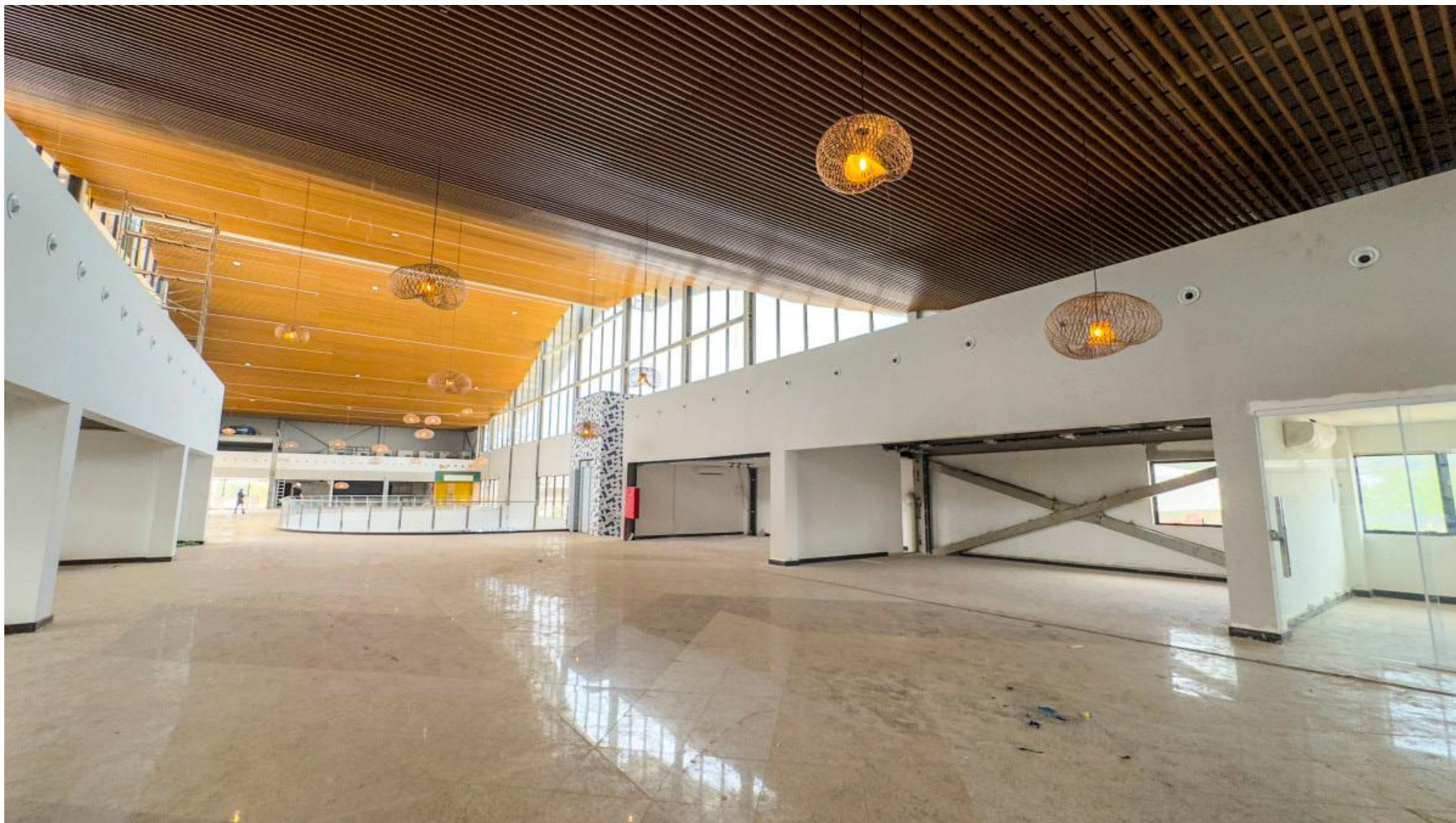


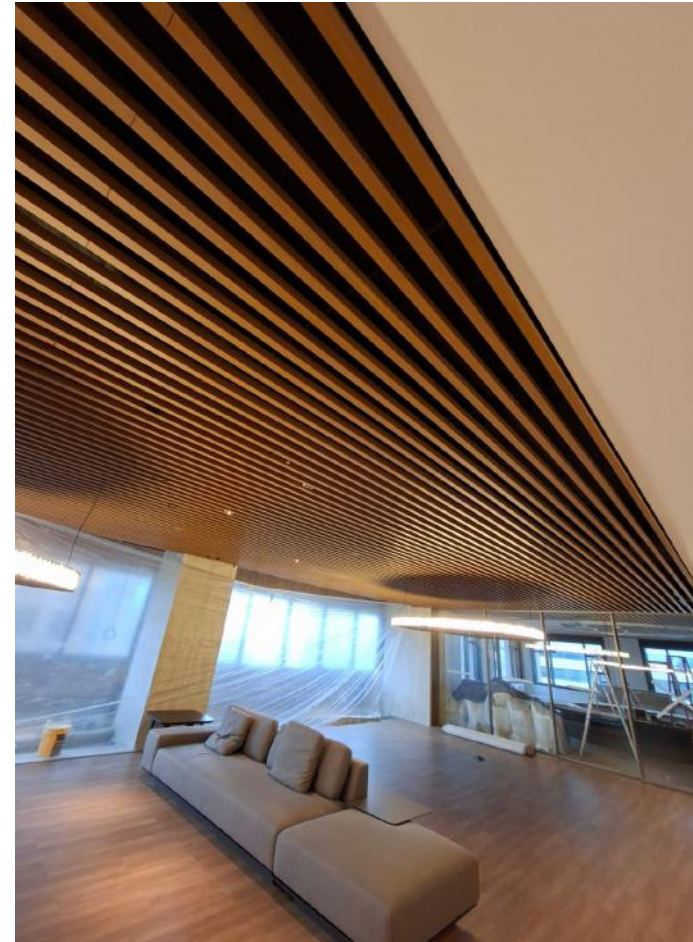
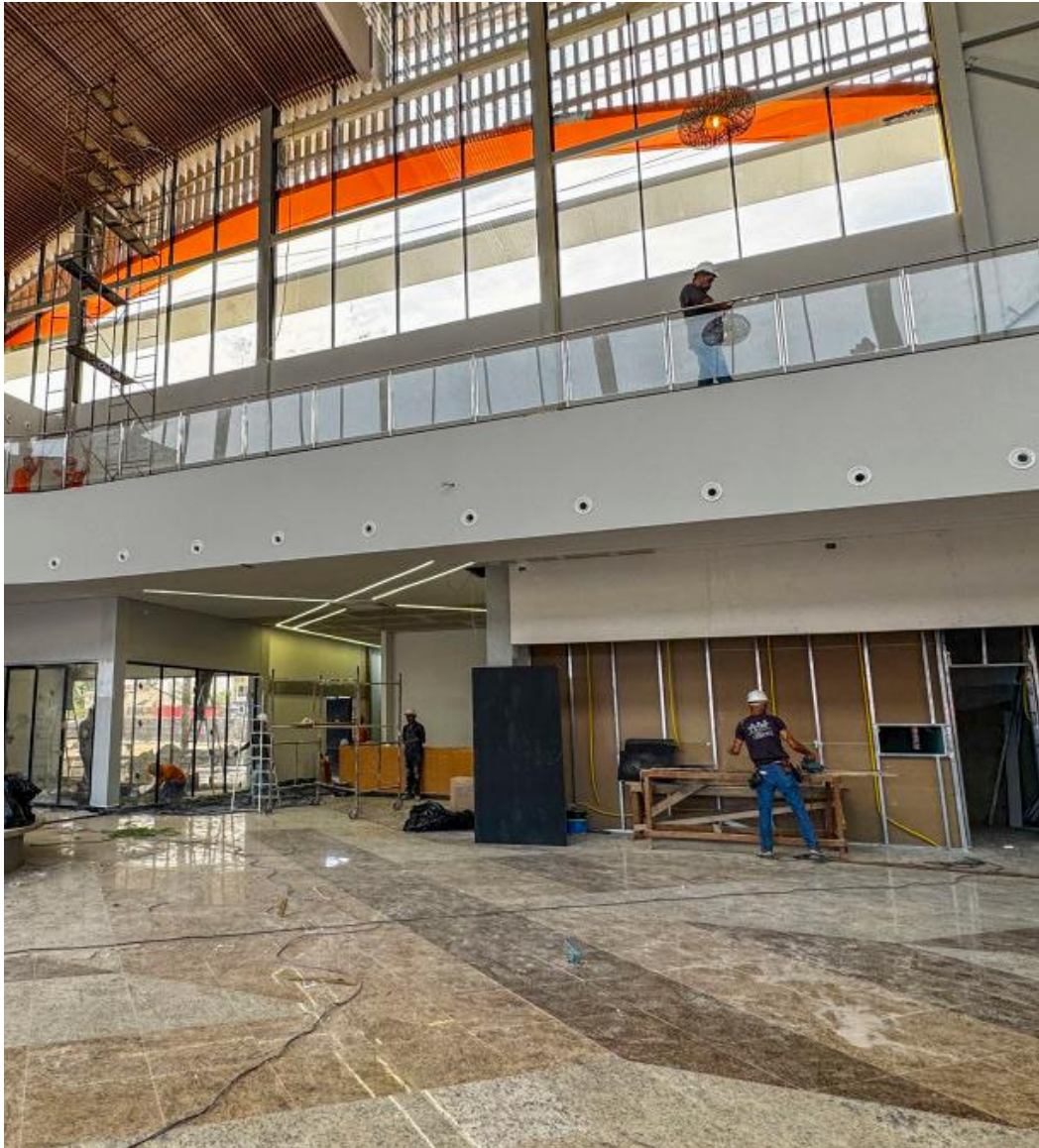
100x20 mm

3 kg/m<sup>2</sup>







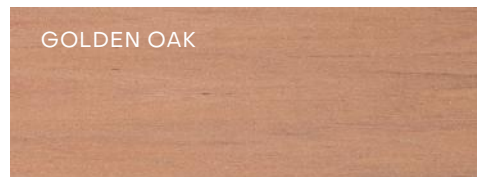


## IDEAL PARA INTERIORES E FACHADAS VENTILADAS PROTEGIDAS.

Essa categoria de produtos oferece uma opção sustentável e sofisticada para transformar o interior ou exterior de qualquer espaço.

Fabricado a partir de uma combinação de fibras de madeira reciclada e resinas plásticas, este material apresenta uma estética natural e calorosa, sem comprometer a durabilidade e a resistência.





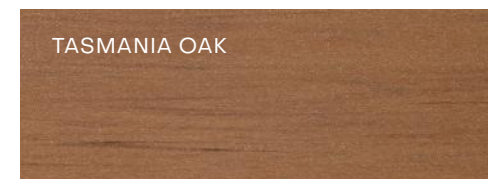
GOLDEN OAK



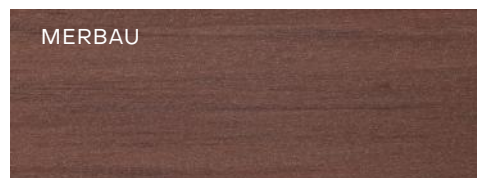
PREMIUM OAK



HICKORY



TASMANIA OAK



MERBAU



URBAN OAK

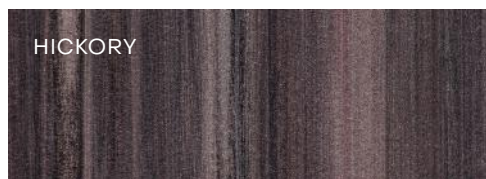
OPÇÕES DE CORES ACETINADAS SEM TRATAMENTO UV



GOLDEN OAK



PREMIUM OAK



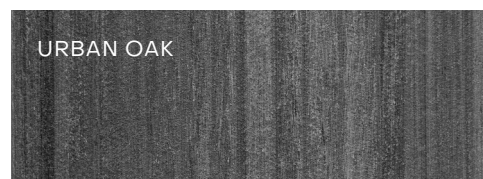
HICKORY



TASMANIA OAK



MERBAU

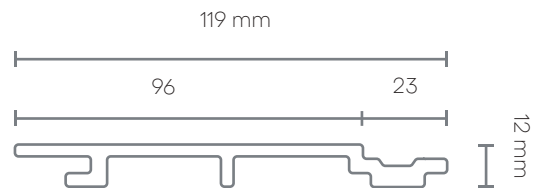


URBAN OAK

OPÇÕES DE CORES FOSCAS COM TRATAMENTO UV

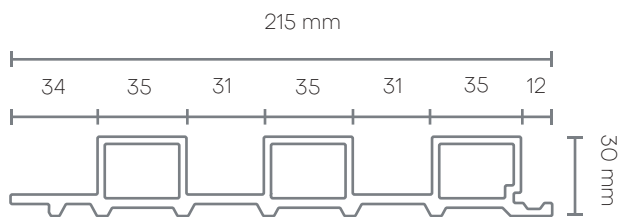
119x12 mm

4,90 kg/m<sup>2</sup>



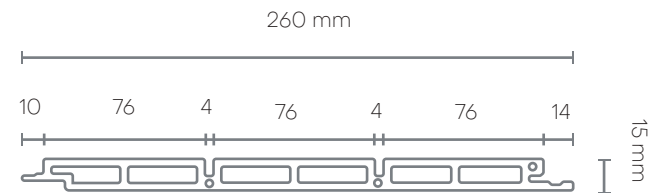
215x30 mm

7,05 kg/m<sup>2</sup>



260x15 mm

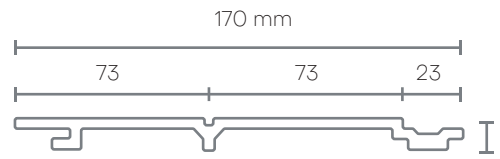
7,09 kg/m<sup>2</sup>





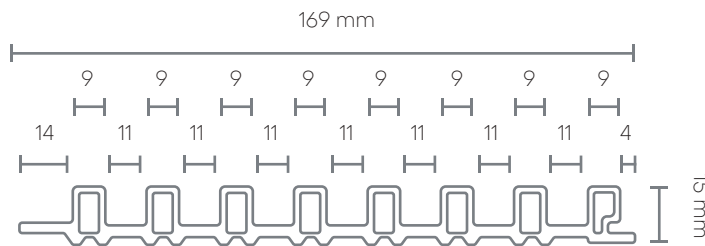
170x12 mm

4,07 kg/m<sup>2</sup>



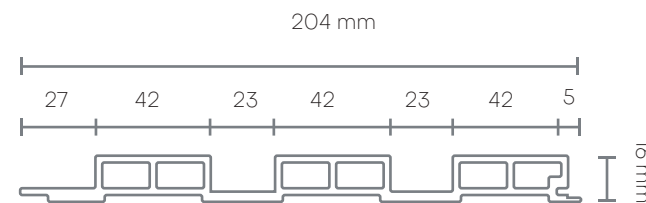
169x15 mm

4,88 kg/m<sup>2</sup>



204x16 mm

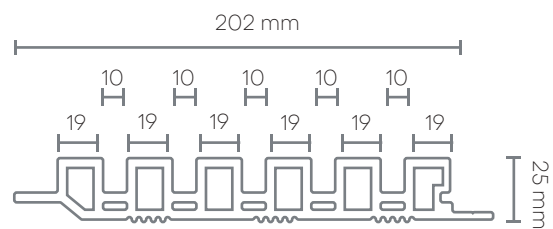
4,80 kg/m<sup>2</sup>





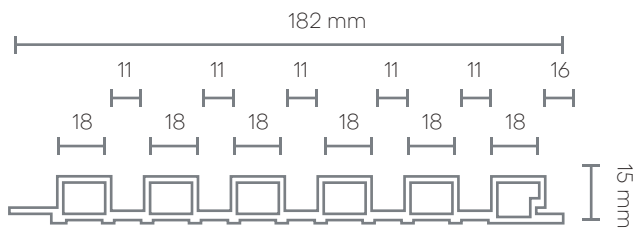
202x25 mm

7,60 kg/m<sup>2</sup>



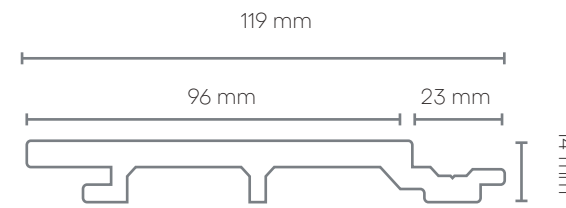
182x15 mm

4,90 kg/m<sup>2</sup>



119x14 mm

5,12 kg/m<sup>2</sup>



150x14 mm

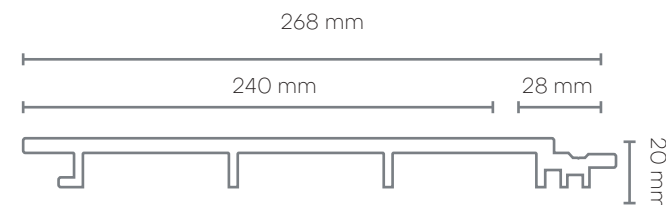
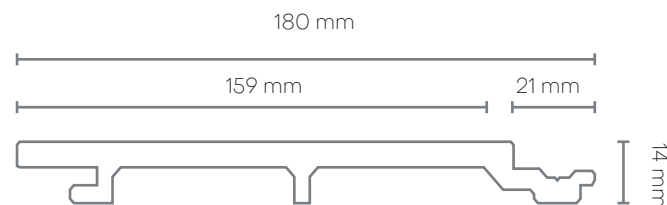
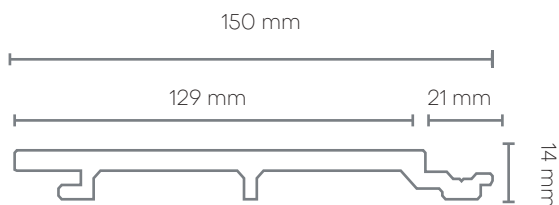
5,20 kg/m<sup>2</sup>

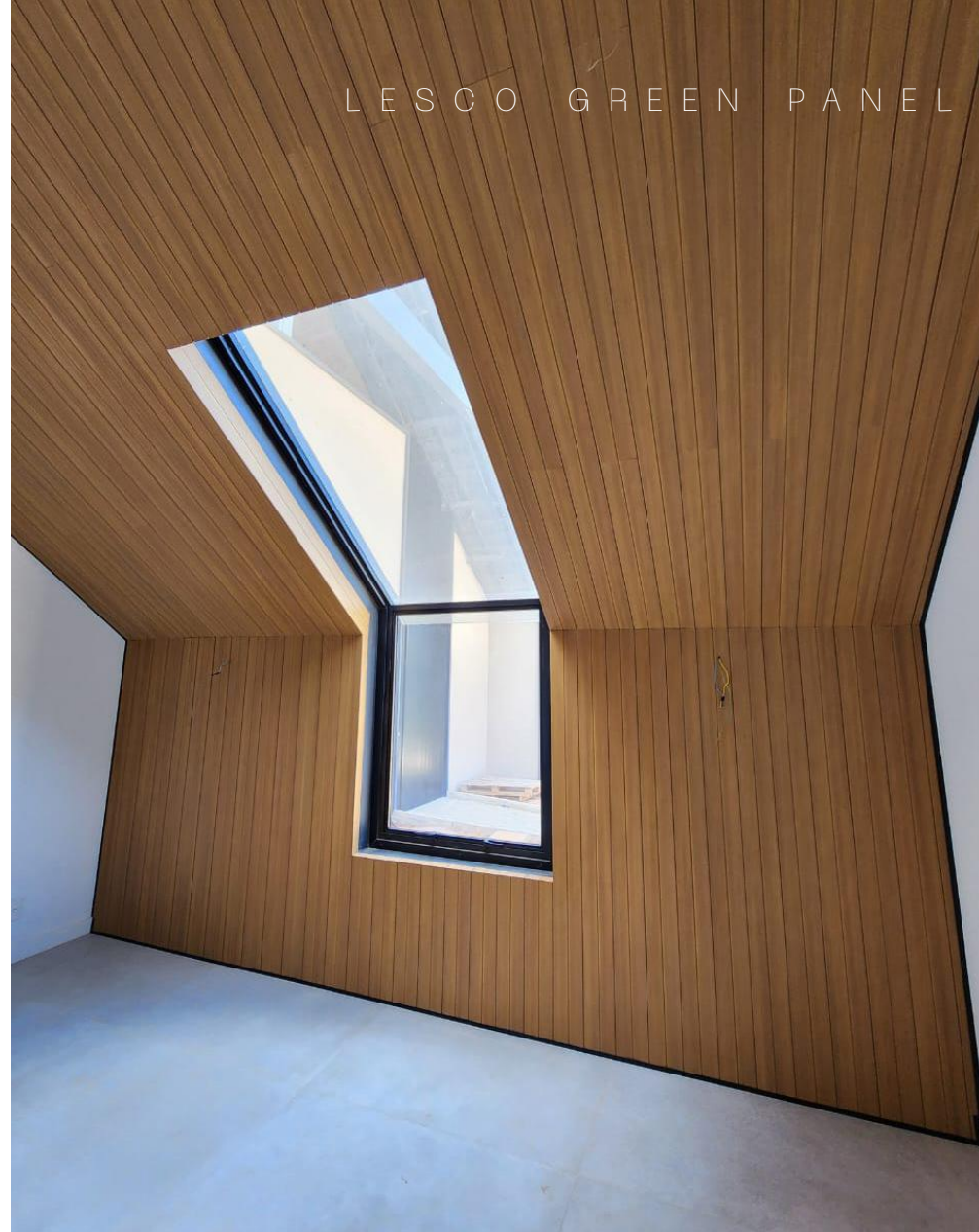
180x14 mm

Peso: 5,40 kg/m<sup>2</sup>

268x20 mm

6,35 kg/m<sup>2</sup>







204x35 mm

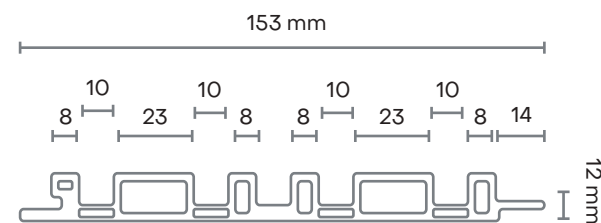
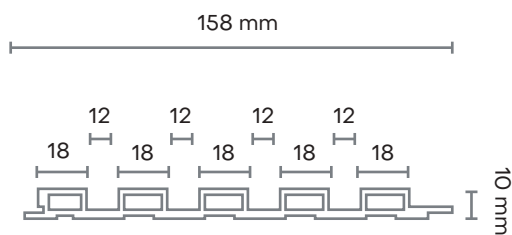
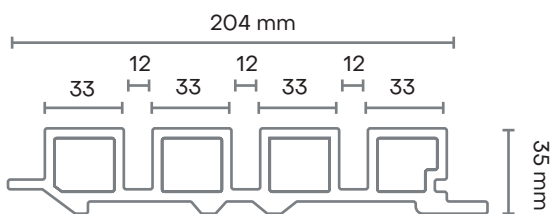
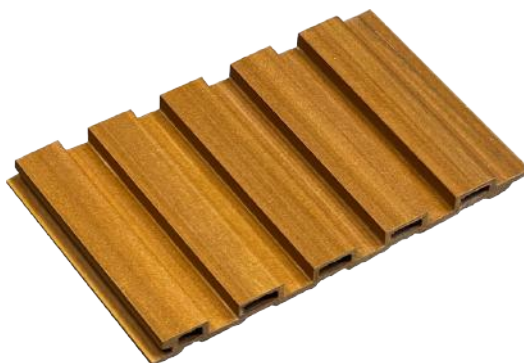
7,80 kg/m<sup>2</sup>

158x10 mm

4,00 kg/m<sup>2</sup>

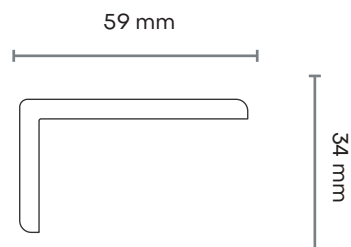
153x12 mm

4,20 kg/m<sup>2</sup>



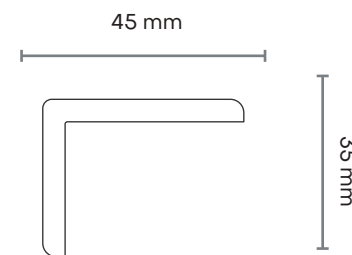
59x34 mm

Peso: 0,43 kg/m<sup>2</sup>



45x35 mm

Peso: 0,28 kg/m<sup>2</sup>





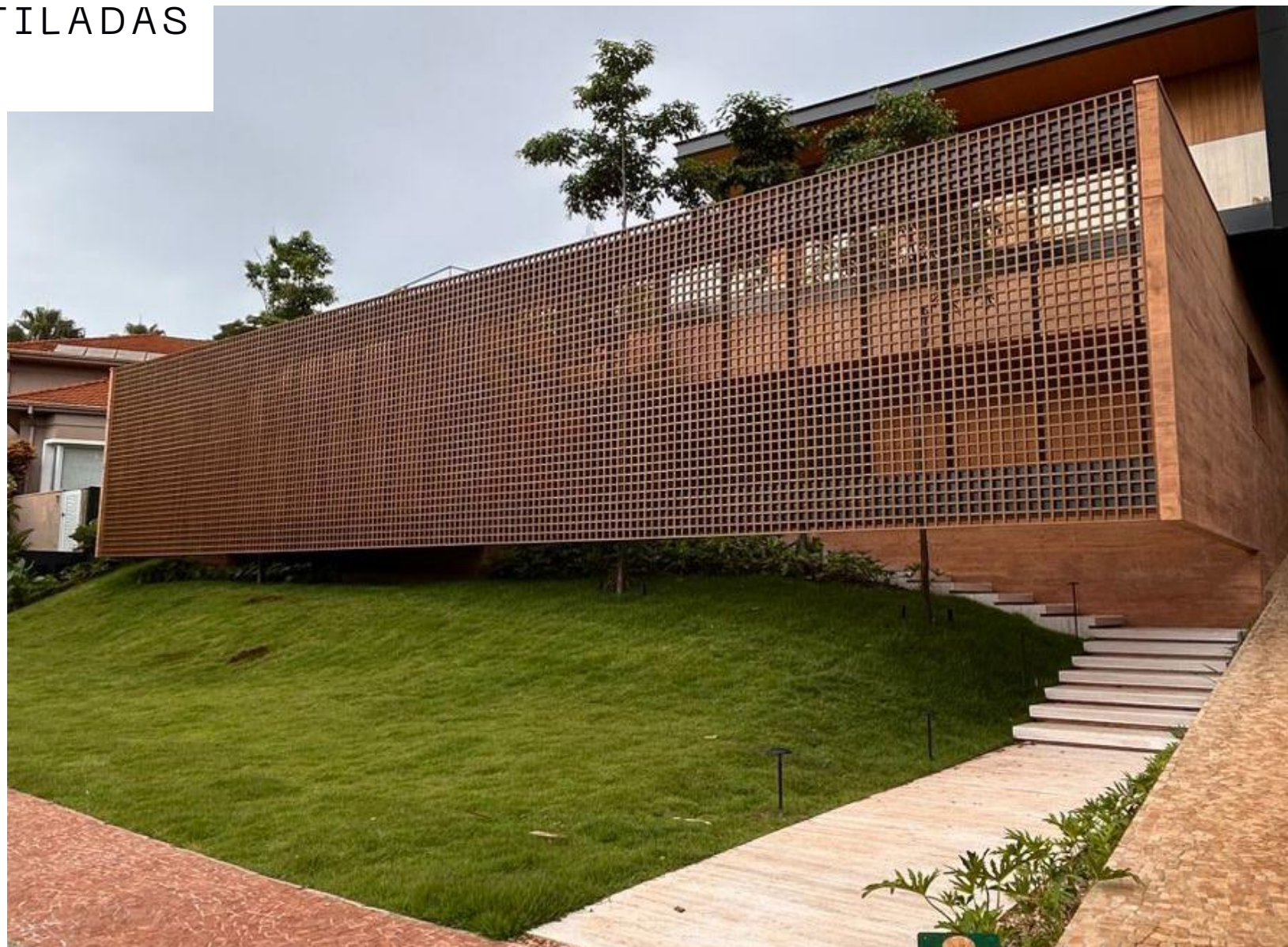


## IDEAL PARA INTERIORES E FACHADAS VENTILADAS PROTEGIDAS.

O revestimento muxarabi em WPC é um produto que representa tradição arquitetônica milenar altamente tecnológica e de países do Oriente Médio e norte da África.

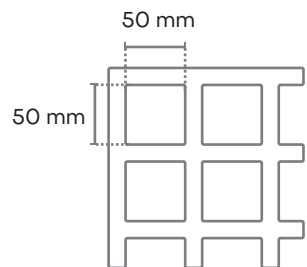
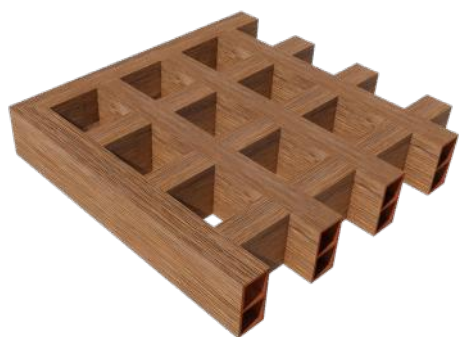
Composto pela combinação de fibras de madeira reciclada e polímeros de alta performance – este elemento vazado apresenta a beleza natural da madeira com resistência superior às intempéries. Seus padrões geométricos promovem controle de luminosidade, ventilação natural e privacidade, enquanto o material garante baixa manutenção, não racha, não deforma e dispensa tratamentos periódicos.

Perfeito para separação de ambientes sem necessariamente isolar por completo. Reaproveitamento de luz natural e ventilação de áreas.



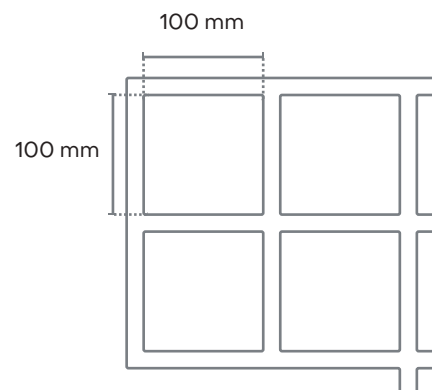
50x50 mm

25,06 kg/m<sup>2</sup>



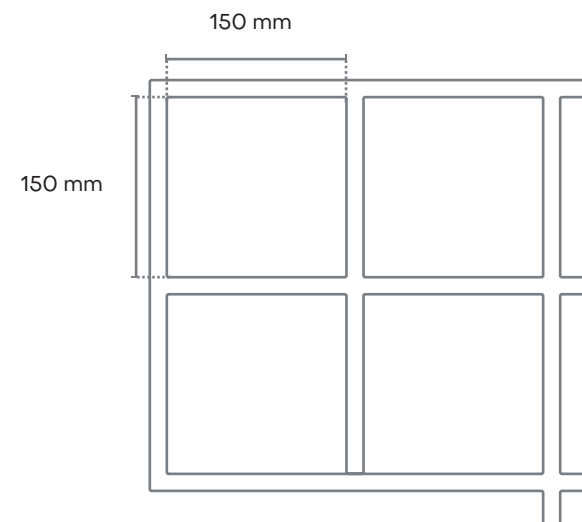
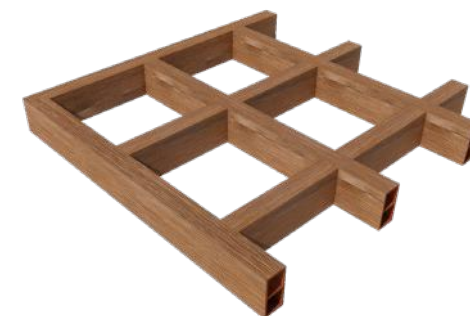
100x100 mm

15 kg/m<sup>2</sup>



150x150 mm

10,74 kg/m<sup>2</sup>



# INSTRUÇÕES DE MANUSEIO

Os revestimentos LESCO são entregues com cantoneiras em todas as quinas do volume. São materiais sensíveis, e necessitam ser segurados nas duas pontas do volume para transporte. Em caso de contaminação com algum produto químico, entre em contato com a Coordenação Comercial.

Os volumes devem ser armazenados em paletes ou bases firmes, uniformes e rígidas, não excedendo 30 unidades ao empilhar na vertical. Os materiais devem ser protegidos com elementos sólidos como papelões ou polietileno preto.

Não devem ser utilizados materiais transparentes para proteção externa. É necessário garantir o fluxo de ar no local de armazenamento. Não descansar elementos sobre os volumes armazenados.



# SISTEMA DE ESTRUTURAÇÃO

Subestrutura deve ser em alumínio ou aço para absorver os trabalhos do material, sempre no sentido oposto ao sentido dos revestimentos.

## BRISE

OBS.: Componente ou estrutura não fornecido. Fornecimento opcional Lesco.



# SISTEMA DE ESTRUTURAÇÃO

Subestrutura deve ser em alumínio ou aço para absorver os trabalhos do material, sempre no sentido oposto ao sentido dos revestimentos.

## SHIELD

OBS.: Componente ou estrutura não fornecido. Fornecimento opcional Lesco.

Parede



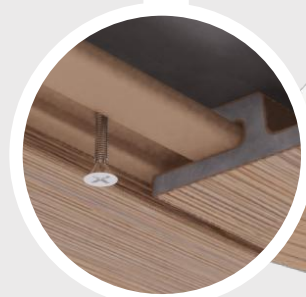
O espaçamento entre as estruturas deve ser de 80 cm

80 cm

80 cm

80 cm

Teto



O espaçamento entre as estruturas deve ser de 60 cm

60 cm

60 cm

60 cm

60 cm

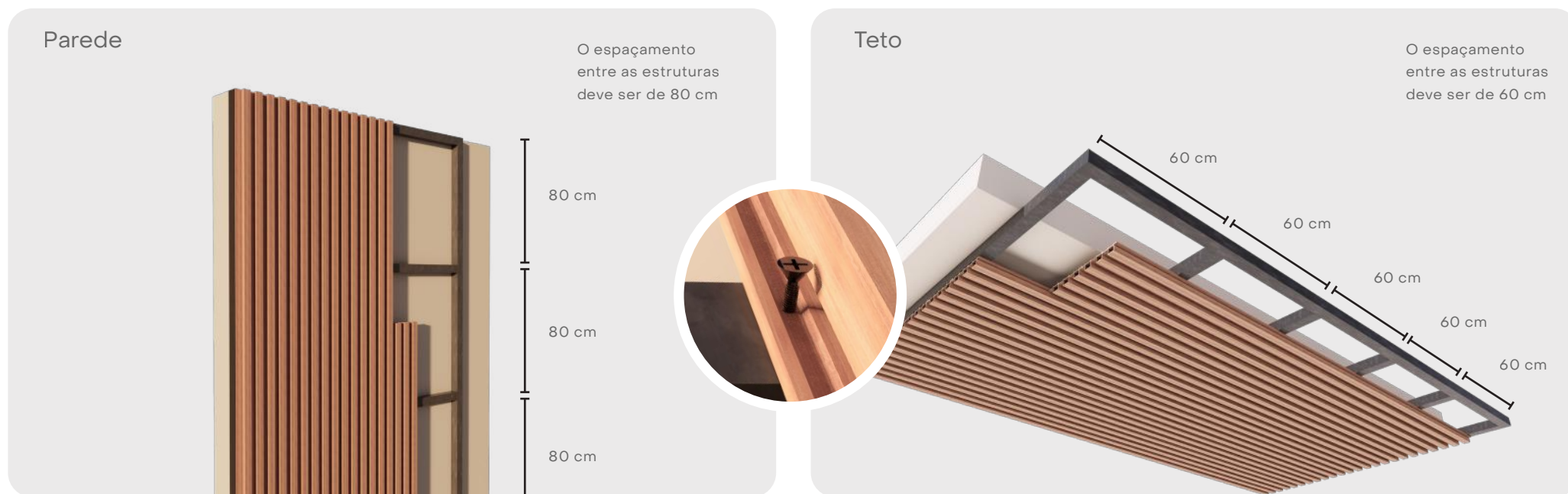
60 cm

# SISTEMA DE ESTRUTURAÇÃO

Subestrutura deve ser em alumínio ou aço para absorver os trabalhos do material, sempre no sentido oposto ao sentido dos revestimentos.

## PANEL

OBS.: Componente ou estrutura não fornecido. Fornecimento opcional Lesco.



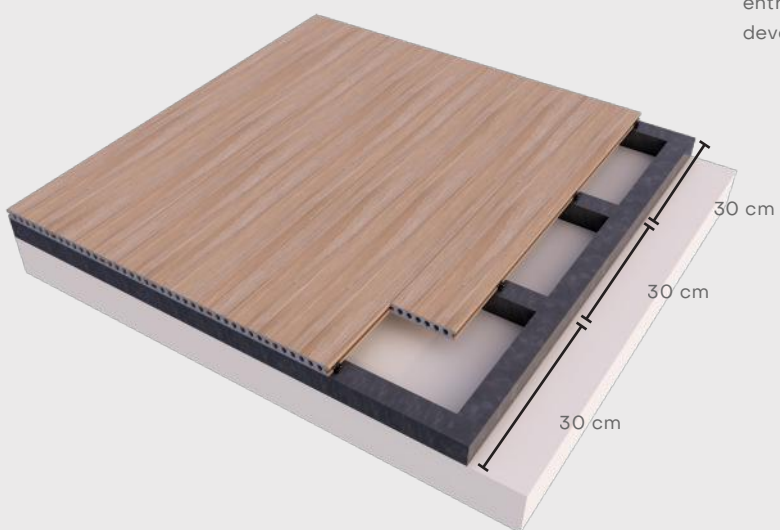
# SISTEMA DE ESTRUTURAÇÃO

Subestrutura deve ser em alumínio ou aço para absorver os trabalhos do material, sempre no sentido oposto ao sentido dos revestimentos.

## DECK

Acabamento escovado e estampado; face a ser definida durante a instalação; não esquenta como um deck plástico, e sim como um de madeira; fixação oculta por presilhas de aço inox;

Visão geral



Fixação

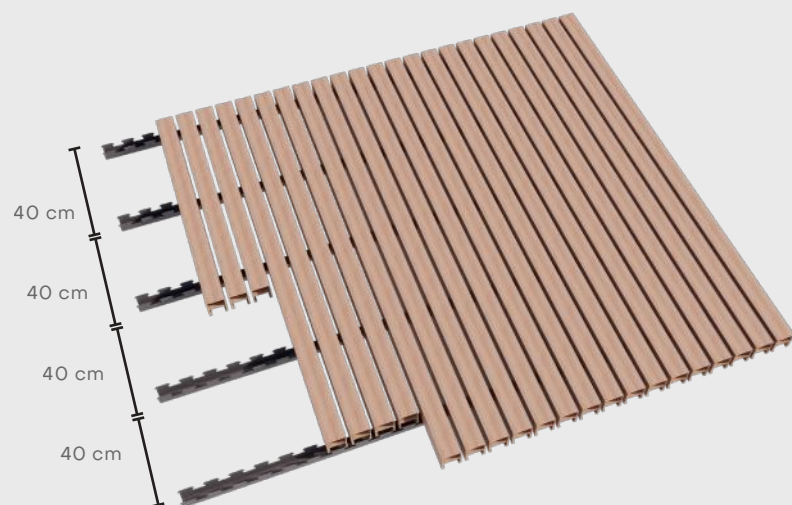


# SISTEMA DE ESTRUTURAÇÃO

Acabamento acetinado;  
Forro de encaixe;  
Facilita manutenções técnicas;

## LINE

Visão geral



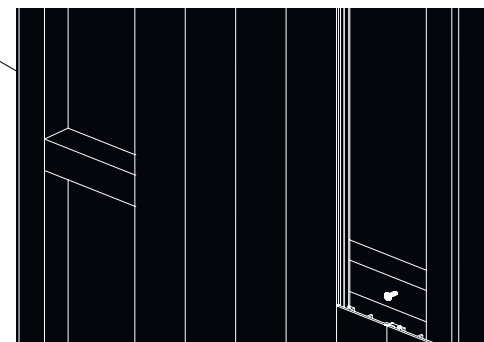
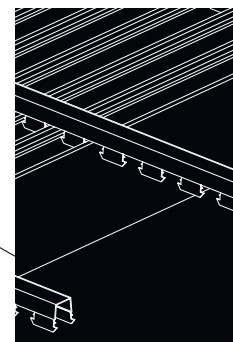
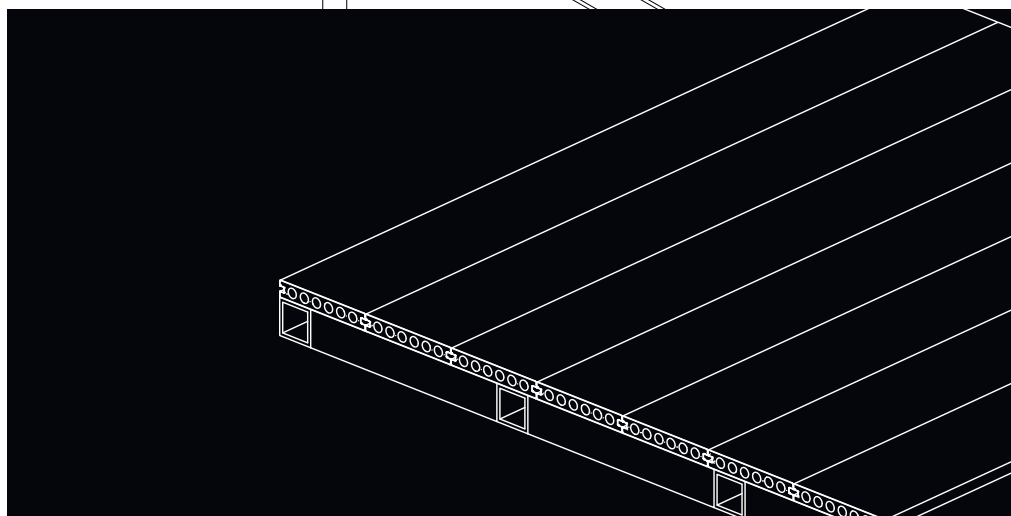
Fixação





# ESPECIFICAÇÕES TÉCNICAS

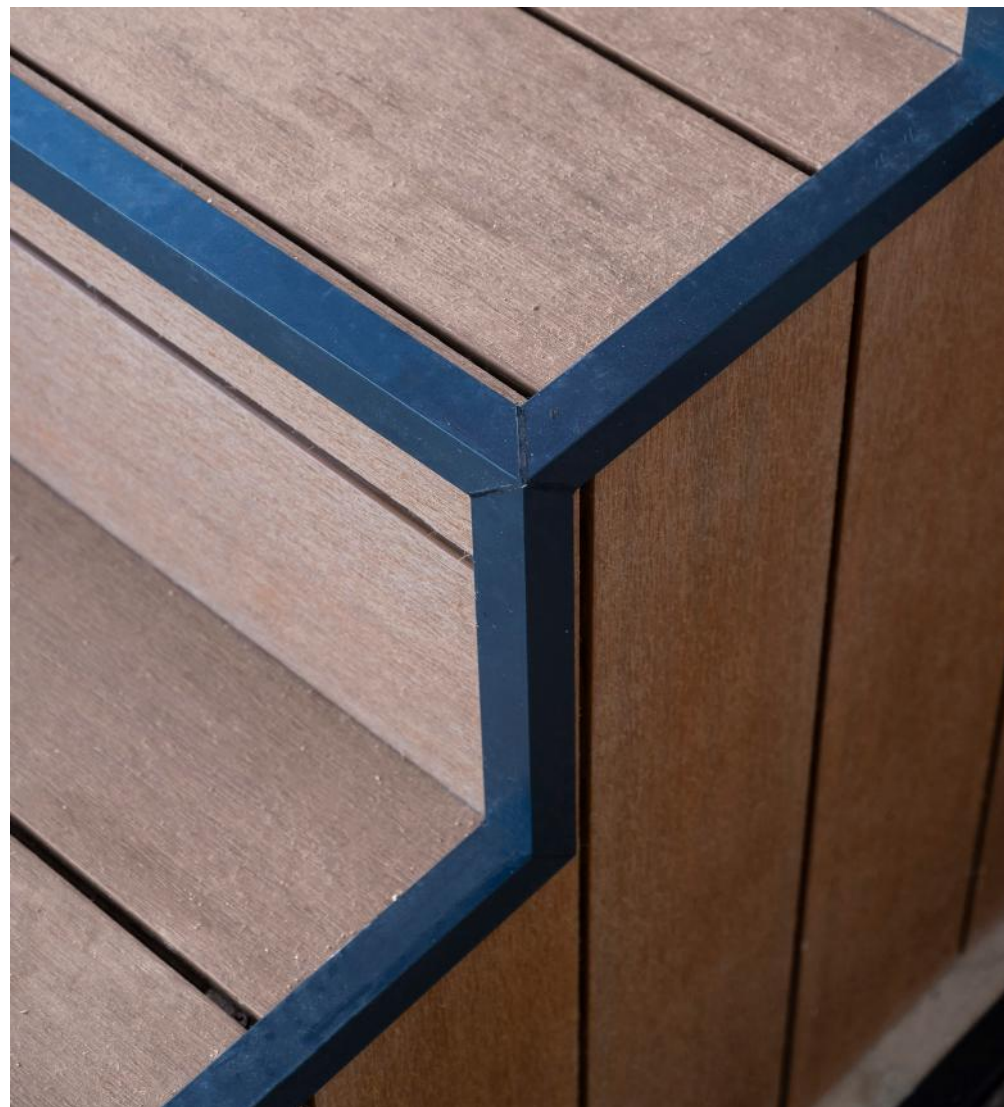
Materiais e instalação



## CANTONEIRAS



Utilizamos cantoneiras de alumínio na cor natural, preto ou na mesma cor do revestimento (definir com o cliente) para acabamentos.



## CORTE

Recomendamos para corte do material a Serra meia esquadria com Disco de Serra de 300mm com 96 dentes para MDF para melhor corte do nosso material.

## COLAGEM

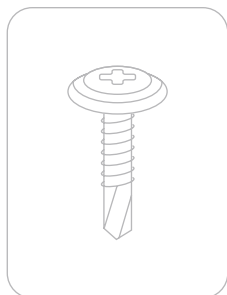
Recomendamos o FIX 2, Adesivo Cola Ultra Forte Rápida para colagem de madeira ecológica entre si. Essa cola adesiva é de muita eficiência na colagem do WPC (madeira ecológica)

## MONTAGEM

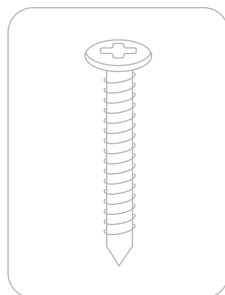
Utilizamos na fixação dos decks em WPC (madeira ecológica), os clips e ou presilhas de fixação.

## FIXAÇÃO

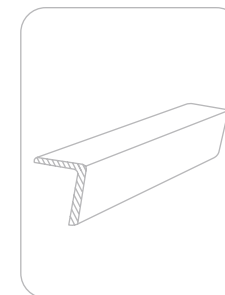
A Fixação do revestimento em WPC (madeira ecológica) é feita com parafusadeira de fácil manuseio.



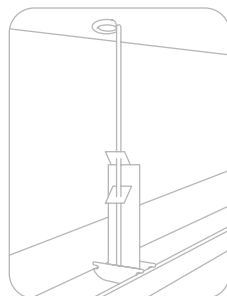
Utilizamos o parafuso Phillips autobrocante flangeado ou cabeça panela 4.2x19mm, para fixação Brises, Shields e Panels



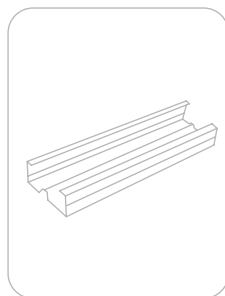
Utilizamos o parafuso Phillips cabeça chata ponta agulha 4,2x45mm em aço inox 316 (bucha 8), para fixação das estruturas na alvenaria.



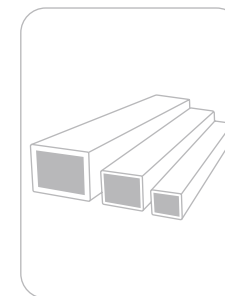
Cantoneira de acabamento em WPC, podendo vir na cor do material Lesco adquirido.



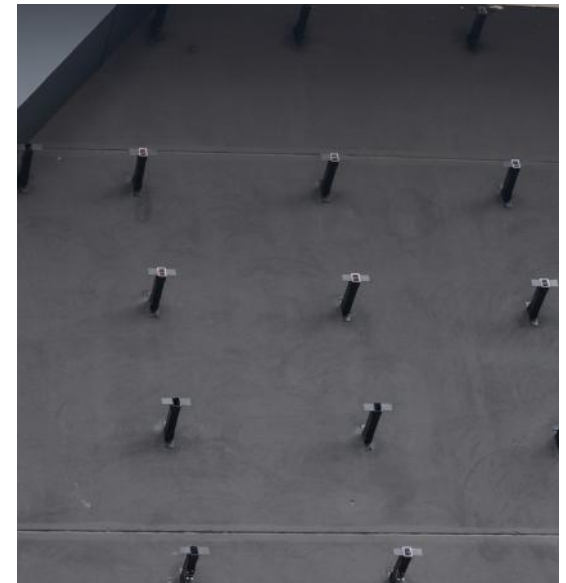
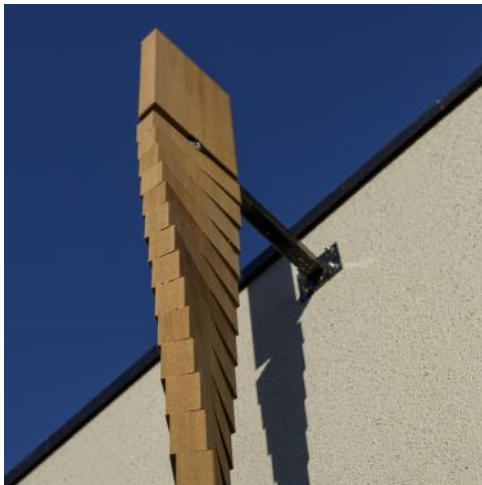
Utiliza-se pendural F530 para fixação e nivelamento dos forros.



Perfil de Drywall F530 para instalação dos forros.

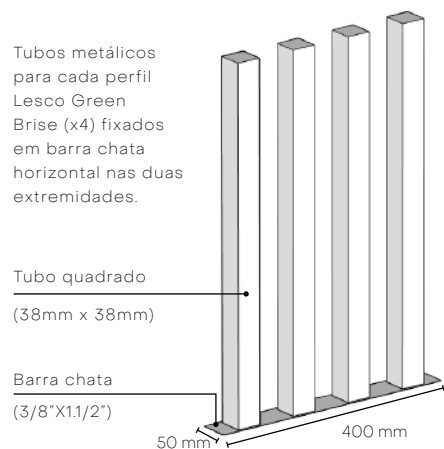


Estrutura auxiliar em perfil de alumínio 50mmx50mm, 38mmx38mm, 50mmx25mm, na cor natural ou na cor do material (a definir).



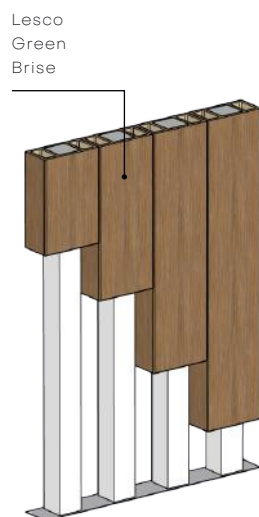
## MONTAGEM DA SUBESTRUTURA

Subestrutura metálica para fixar o conjunto do brise.



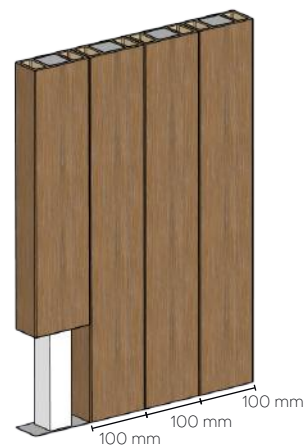
## ENCAIXE DOS PERFIS

Encaixe dos perfis Lesco Green Brise (100mm x 50mm) na subestrutura metálica.

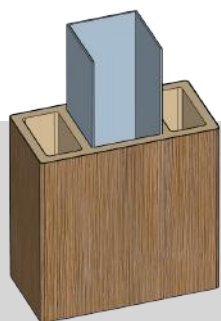


## FINALIZAÇÃO DO ENCAIXE

Fixação de barra chata nas extremidades superior após o encaixe dos perfis para finalização de uma unidade do brise.



Cortes para junção e acabamentos no WPC (madeira ecológica).



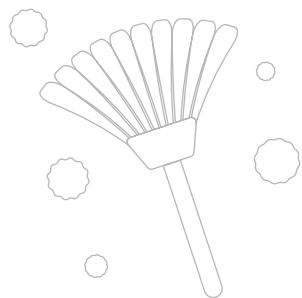
Alguns projetos onde não há pontos de fixação intermediários, existe a necessidade de utilizarmos uma alma de aço, que poderá ser em aço ou alumínio a depender do projeto. Poderá ser utilizado perfil U ou perfil quadrado com dimensões específicas para cada brise.

SHIELD		BRISES		DECK		PANEL		LINE	
Medida (mm)	Peso (kg/m <sup>2</sup> )	Medida (mm)	Peso KG/metro linear	Medida (mm)	Peso (kg/m <sup>2</sup> )	Medida (mm)	Peso (kg/m <sup>2</sup> )	Medida (mm)	Peso
219 x 38.5	15,60	25 x 25	0,43	97 x 22	20,00	119 x 12	4,90	40x45 esp. 40	3,63
217 x 35	14,15	25 x 50	0,94	140 x 22	28,00	170 x 12	4,07	40x45 esp. 20	4,35
217 x 35	14,40	50 x 50	1,31	150 x 22	18,75	260 x 15	7,09	100x40 esp. 40	6,63
124 x 15.5	14,40	75 x 25	1,21			215 x 30	7,05	100x40 esp. 20	7,95
149 x 20	11,30	100 x 35	1,83					100x20	3
184 x 20	12,19	100 x 50	2,63						
		150 x 50	2,90						
		200 x 50	3,30						

## Limpeza

---

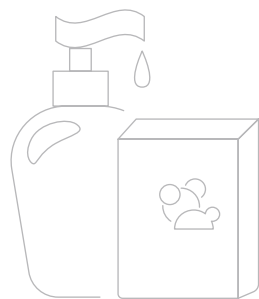
1



### Remoção da sujeira seca

Use um pincel de cerdas macias ou aspirador de pó para remover poeira e partículas.

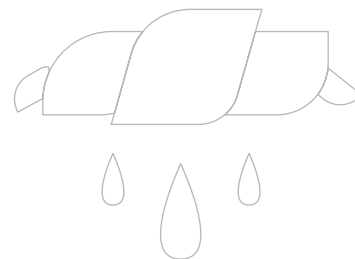
2



### Pano úmido

Umedeça e torça bem um pano limpo. Ele deve estar apenas levemente úmido.

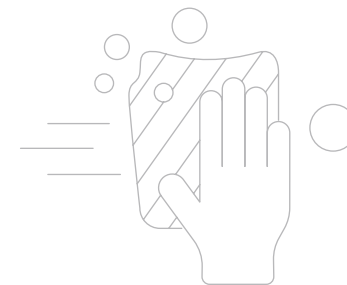
3



### Limpeza com solução

Misture uma pequena quantidade de detergente neutro em água. Evite produtos químicos agressivos ou abrasivos.

4



### Finalize com pano seco

Passar um pano seco e macio imediatamente para remover a umidade residual e evitar danos.

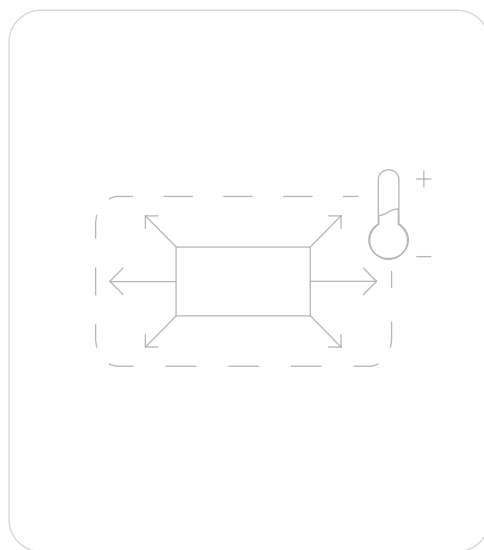
## Conservação

---



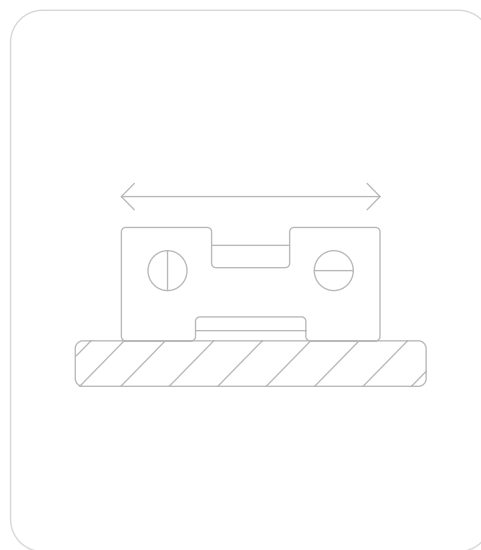
### Proteja da umidade

Guarde o revestimento em local seco e com boa ventilação.



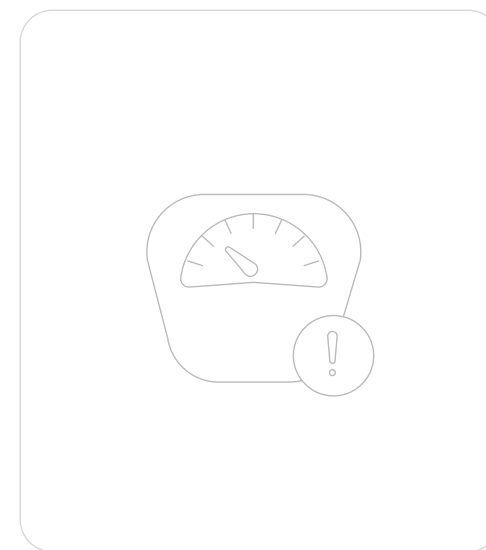
### Dilatação térmica

Deixe pequenos espaços de folga entre as tábuas para acomodar a expansão e contração do material devido às variações de temperatura.



### Armazenamento plano

Mantenha as tábuas na horizontal, sobre uma superfície plana e nivelada, para evitar empenamentos e/ou danos.



### Proteção contra danos físicos

Evite empilhar excessivamente as tábuas para não causar pressão excessiva nas peças inferiores. Máximo de 8 volumes para Shield e Deck, e máximo de 6 volumes para Panel, Line e Brises.



**Endereço Santa Catarina**

Av. Osvaldo Reis, 3281 - Praia Brava, Itajaí  
- SC, 88306-002

**Endereço São Paulo**

Avenida Nove de Julho, número 3147, CJ 22  
- Jardim Paulista - São Paulo - SP

**Conheça mais**

@lesco\_br  
lesco.com.br

**Telefone**

(11) 94844-9044