



# ADEP

## Protection Solidaire

ASSOCIATION POUR LE DÉVELOPPEMENT  
DE LA PRÉVOYANCE

# Livret D'ACCUEIL ADHÉRENTS



🖱 <https://www.adep-solidaire.org/>

☎ 06 47 41 92 56 ✉ [contact@adep-solidaire.org](mailto:contact@adep-solidaire.org)

Association Loi 1901  
à but non lucratif

Edition 2025







En partenariat  
avec votre Mairie

DÉMARCHE SOLIDAIRE ET RESPONSABLE



Favoriser l'accès à la santé  
pour tous

Améliorer votre pouvoir  
d'achat

<https://www.adep-solidaire.org>

contact@adep-solidaire.org

ADEP Protection Solidaire - Association Loi 1901 à but non lucratif composée de membres bénévoles  
inscrite au registre national des associations de la préfecture de Police de PARIS sous le N°115067093  
SIREN 919 979 437

ADEP (LA MUTUELLE DES VILLEPREUXIENS)

villepreux



**villepreux**

Installation de notre stand au forum  
santé du 21 juin 2025. L'ADEP à la  
rencontre des Villepreusiens



# SOMMAIRE

---

<i>Lettre de la Présidente.....</i>	<i>2</i>
<i>Nos missions.....</i>	<i>3</i>
<i>Le Bureau.....</i>	<i>4</i>
<i>Nos défis pour 2030.....</i>	<i>5</i>
<i>Nos services.....</i>	<i>6</i>
<i>Actualités.....</i>	<i>7</i>
• <i>Journée de solidarité.....</i>	<i>7</i>
• <i>La santé mentale en 2025.....</i>	<i>9</i>
<i>Nos communes partenaires.....</i>	<i>11</i>
<i>On parle de nous.....</i>	<i>12</i>
<i>Nos adhérents témoignent.....</i>	<i>13</i>
<i>Le parrainage, un acte engagée.....</i>	<i>14</i>
<i>Nos partenaires.....</i>	<i>15</i>







# Bienvenue

Cher Adhérent,

C'est avec une immense joie que nous vous accueillons au sein de l'Association ADEP Solidaire ! Une association à but non lucratif qui se consacre uniquement à la santé et à la prévoyance de ses adhérents.

En tant qu'adhérent, vous devenez un membre à part entière de notre communauté engagée. Nos conseillers locaux, présents dans vos communes, sont à votre disposition pour vous écouter et travailler avec vous afin d'identifier vos besoins spécifiques. Ils sont là pour vous accompagner dans votre parcours et vous fournir les conseils nécessaires pour optimiser votre couverture santé. Ces initiatives visent à vous offrir une couverture santé personnalisée, adaptée à vos besoins, ainsi qu'une prévoyance efficace en cas d'accidents de la vie.

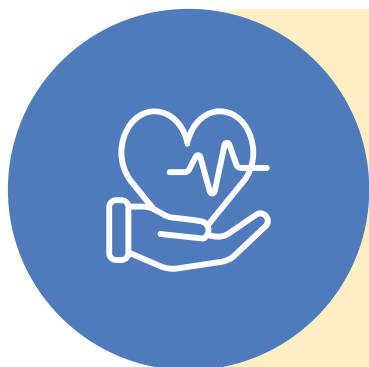
Nous sommes impatients de vous aider à tirer le meilleur parti de votre adhésion.

Ensemble, nous pouvons construire un avenir plus sûr et plus solidaire !

Respectueusement,  
La Présidente



# Nos missions



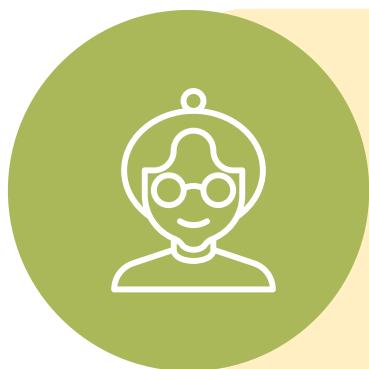
## *Santé pour tous*

A l'ADEP, nous nous engageons à promouvoir la santé pour tous ainsi qu'un accès équitable aux soins. Nous travaillons à éliminer les barrières financières, afin que chacun puisse bénéficier d'une couverture santé adéquate.



## *Bien être*

Nous veillons au bien-être de nos membres en offrant des ressources via nos partenaires pour une vie équilibrée.



## *Bien vieillir*

Nous accompagnons nos membres dans le processus de bien vieillir, en leur fournissant des services avec nos partenaires pour maintenir leur autonomie et leur qualité de vie.



## *Protéger et Sécuriser*

Nous aidons nos membres dans la mise en place de dispositifs de prévoyance, pour assurer leur sécurité financière et leur tranquillité d'esprit face aux aléas de la vie. La santé dans un budget maîtrisé.



# Le Bureau



Au Bureau de l'ADEP, nous nous organisons au mieux pour vous apporter le meilleur soutien



## *Stéphanie Cegarra - Présidente*

Présidente de l'ADEP, Stéphanie est engagée dans l'assurance depuis plus de 30 ans, militant pour une protection optimale des assurés. Elle promeut la prévoyance et crée des partenariats pour le bien vieillir. Active sur les forums santé des communes, sa mission est de conseiller et d'accompagner dans un esprit de solidarité.

## *Olivier Montin - Vice Président*

Vice-président de l'ADEP et retraité actif, Olivier est intervenu comme conseiller en stratégie il organisation auprès de 400 entreprises d'assurance; il connaît donc très bien le secteur de l'assurance-santé. Olivier s'occupe des contacts avec les Mairies /CCAS et anime les réunions d'information auprès des habitants.



## *Fanny Coulomb Longin - Trésorière*

Trésorière de l'ADEP, Fanny incarne des valeurs de rigueur et de solidarité. Elle assure la gestion financière de l'association avec une attention particulière à la transparence et à l'efficacité. Son engagement au sein de l'ADEP reflète une profonde conviction en l'importance de la mutualisation pour mieux servir la communauté.



# Nos défis pour 2030

Près de 3 millions de Français ne disposent pas de complémentaire santé, en raison d'un manque de moyens et/ou d'une méconnaissance des solutions disponibles.



## L'Agenda 2030

Depuis 2015, l'Agenda 2030 de l'ONU vise à éradiquer la pauvreté et promouvoir le développement durable à travers 17 objectifs. L'ODD3 se concentre sur la santé et le bien-être, en visant la réduction de la mortalité maternelle, l'accès aux soins et la lutte contre les maladies.

En France, des lois et stratégies améliorent l'accès aux soins, renforcées par un engagement international pour une santé équitable.



## Notre mission alignée avec les défis de la santé pour 2030

### Besoins

- **Vieillessement de la population**
- **Perte de l'autonomie**
- **Polypathologies**
- **Progrès thérapeutiques**
- **Information**
- **Participation**
- **Bien-être**

### Attentes

### Enjeux de santé publique

- **Obésité**
- **Addictions**
- **Pollution**
- **Suicide**
- **Antibiorésistance**
- **Fractures territoriales**
- **Inégalités de santé**
- **Inégalités d'accès**
- **Ressources contraintes**

### Points critique





*"Un accès à la santé pour tous"*

## Complémentaire Santé

- Conseils dans la recherche et l'adaptation de garanties **MUTUELLE** et la **DÉPENDANCE**
- Aide dans la recherche de professionnels de santé
- Conseils dans les démarches de soins
- Lien avec les associations de patients



*"Une aide dans la démarche de soins"*

## Particuliers

**La qualité de vie et le pouvoir d'achat sont au cœur de nos préoccupations.**

ADEP Protection Solidaire a créé une démarche Responsable et Solidaire pour garantir un accès équitable aux soins pour tous, afin de réduire les inégalités de santé et promouvoir le bien-être.

## Professionnels et entrepreneurs

**Vous permettre d'accéder au dispositif social et solidaire de votre commune est essentiel.**

Les entrepreneurs, souvent débordés par leur charge de travail, n'ont pas le temps de se conformer à leurs obligations légales. Cela les expose à des risques, d'où l'importance de leur fournir des ressources et un soutien pour faciliter cette conformité.





# Les Actualités

## Journée de solidarité : Un engagement pour l'autonomie

À la suite de **la canicule meurtrière de l'été 2003**, au cours de laquelle 15 000 personnes ont perdu la vie, principalement des seniors, mettant en lumière **l'isolement des personnes âgées** et les besoins d'infrastructures d'accueil et de soin. Face à ce constat, le Premier ministre **Jean-Pierre Raffarin** a lancé un projet solidaire visant à financer un « grand plan dépendance ». **La Journée de solidarité est alors instaurée en 2004.**



*istockphoto/LanaStock*

**E**n 2025, la journée de la solidarité mobilise près de **3,5 milliards d'euros**, représentant **8 % des ressources de la branche Autonomie** de la Sécurité sociale. Dans un contexte de vieillissement démographique et d'augmentation du nombre de personnes en situation de handicap, cette journée se révèle plus essentielle que jamais.

Cette année, la journée coïncide avec le lundi de Pentecôte, le **8 juin 2025**, une journée de solidarité durant laquelle les salariés travaillent sans être payés. Bien que les règles aient été assouplies depuis 2008, permettant aux employeurs de choisir une autre date ou de répartir cette journée sur plusieurs jours, elle doit rapporter plus de trois milliards d'euros cette année au profit des personnes âgées ou en situation de handicap.



*istockphoto*

Pour les salariés du secteur privé, les modalités de la journée sont fixées par des accords d'entreprise. S'il n'y a pas d'accord, l'employeur peut définir les conditions après avoir consulté les employés. Cela signifie généralement une journée de travail non rémunérée, qui peut tomber un jour férié ou être comptée comme un jour de RTT.



Chaque année, plus de **2,5 millions** de personnes âgées et en situation de handicap bénéficient des aides. Ces dispositifs, financés par la **CNSA**, sont cruciaux **pour le maintien à domicile, l'adaptation des logements et l'accès à des services spécialisés**. Au-delà du financement des aides individuelles, la CNSA investit dans la modernisation des établissements et services médico-sociaux. En 2025, **plus de 300 projets innovants** seront soutenus, allant du développement de solutions numériques à la formation renforcée des professionnels.

La contribution versée par les employeurs s'élève à **0,3 % de leur masse salariale**, ce qui représente 2,4 milliards d'euros pour 2025. Cette contribution inclut également un prélèvement sur les pensions des retraités et invalides assujettis à l'impôt sur le revenu.



INA - 19 20 Edition nationale - 06.05.2004

La mise en place de cette journée a été marquée par de nombreuses controverses depuis son introduction. En **2005, la première journée solidaire a provoqué des grèves** et des confusions, et bien que la Pentecôte soit redevenue un jour férié en 2008, la journée de solidarité continue « à la carte ».

## **L'ADEP s'engage activement dans la solidarité nationale**

*La **Journée de solidarité** incarne l'engagement collectif de notre société envers les plus vulnérables. En 2025, **L'ADEP réaffirme son dévouement** en s'engageant à garantir à chaque personne en perte d'autonomie un **accompagnement respectueux et personnalisé**.*

*Adhérer à l'ADEP, c'est choisir de bénéficier d'un **suivi complet et adapté** dans le cadre de votre assurance santé. Nous mettons un point d'honneur à offrir un soutien sur mesure, afin que chacun puisse **naviguer sereinement** à travers les défis liés à la santé et à l'autonomie. Choisissez l'ADEP Protection Solidaire pour **une couverture santé qui vous ressemble** ■*





## La santé mentale en 2025 : Un enjeu crucial



adobestock/motortion

En 2025, la santé mentale est devenue le sujet central de préoccupation en France, **reconnu comme une grande cause nationale**. Les chiffres sont alarmants : **près d'une personne sur cinq souffre de troubles psychiques**, et les jeunes sont particulièrement touchés. Anxiété, dépression, pensées suicidaires : les indicateurs sont au rouge, soulignant l'urgence d'agir.

**L**a pandémie de **Covid-19** a mis en lumière les fragilités mentales de la population, mais si les effets immédiats s'estompent, la demande de soins reste élevée. Les jeunes adultes et adolescents, exposés à une multitude de stress : crise climatique, pression scolaire, et réseaux sociaux ils sont en première ligne.

Face à cette crise, le gouvernement présente en juin 2025 par le ministre de la santé, **Yannick Neuder**, un plan ambitieux visant à améliorer l'accompagnement des jeunes. Créer un environnement propice à la santé mentale, où **chaque jeune puisse trouver l'aide nécessaire**. Les principales mesures incluent la formation de professionnels dans les établissements scolaires, la création de programmes de repérage précoce, et l'augmentation du nombre de psychologues avec un soutien aux centres médico-psychologiques.

Un des défis majeurs est la **stigmatisation** des troubles mentaux. Un sondage révèle que **70 % des Français partagent au moins un stéréotype négatif** sur les personnes concernées.

*Cette image illustre la campagne « Parlons santé mentale ! », grande cause nationale en 2025. Des affiches dans les lieux publics et des spots télévisés accompagnent cette initiative du ministère du Travail, de la Santé, des Solidarités et des Familles, visant à promouvoir la compréhension et la prise en charge des enjeux de santé mentale.*



info.gouv.fr



Cependant, des critiques émergent concernant l'absence de précisions sur les financements nécessaires et les moyens concrets pour mettre en œuvre ces initiatives. Alors que **2 millions de Français sont suivis en psychiatrie chaque année**, la crise de la santé mentale nécessite des solutions rapides et efficaces.

Cette année marque aussi la 36ème édition des SISM se déroulera du 6 au 19 octobre 2025, sous le thème « Pour notre santé mentale, réparons le lien social ». Depuis 1990, ces Semaines visent à promouvoir la santé mentale dans toute la France.

Tous, des professionnels aux citoyens, peuvent participer à ces événements gratuits, qui encouragent le dialogue. En 2023, plus de 1 500 événements ont rassemblé plus de 2 500 acteurs.



semaines-sante-mentale.fr

## L'ADEP participe à la SISM



<https://semaine-bleue.org/>

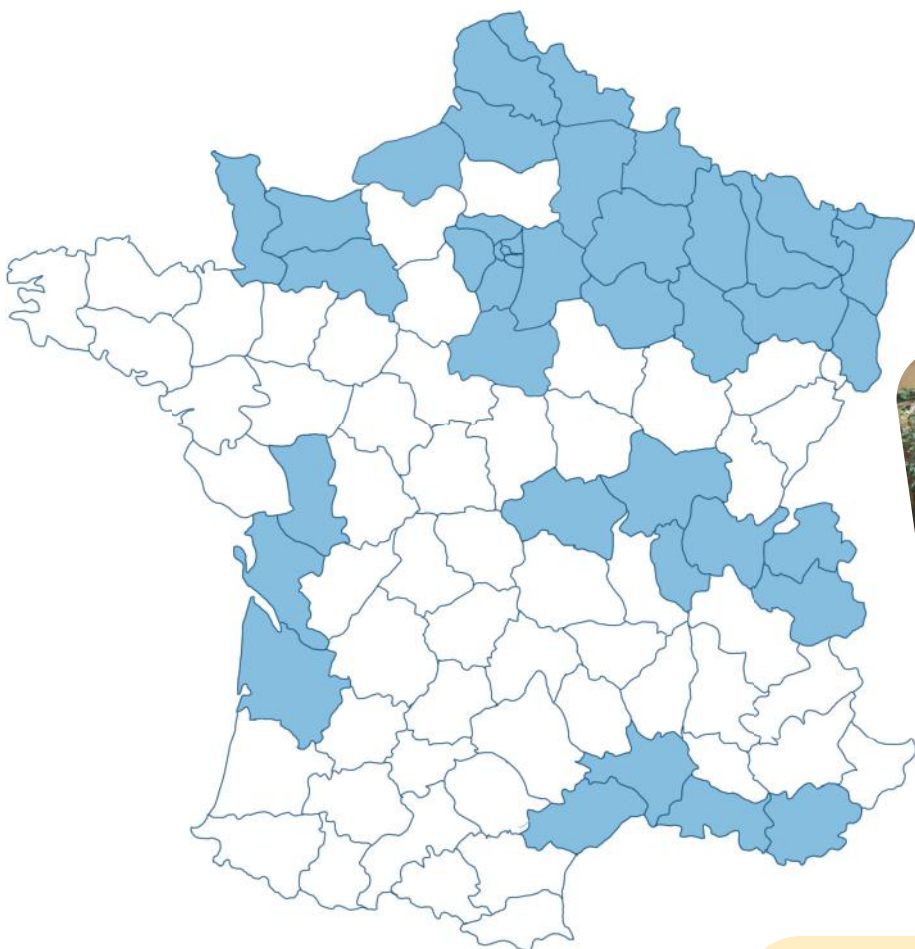
Semaine nationale des retraités et des personnes âgées. valorisant la place des aînés dans notre société

**L'ADEP soutient pleinement cette édition des Semaines d'Information sur la Santé Mentale (SISM) et sera présente dans les villes partenaires durant la Semaine bleue, du 6 au 12 octobre.** L'objectif est de contribuer activement à renforcer la sensibilisation autour du bien vieillir et de la santé mentale, **deux sujets dans les grandes lignes de l'agenda 2030.** Il est essentiel pour nous de prendre en compte la santé mentale, car nous croyons que **le bien-être de nos adhérents** ne se limite pas seulement à la santé physique.

Avec cet événement, nous espérons **sensibiliser le public** et **promouvoir des ressources** concrètes pour **améliorer le bien-être de tous.** Ensemble, faisons de la santé mentale **une priorité** ■



# Nos communes partenaires



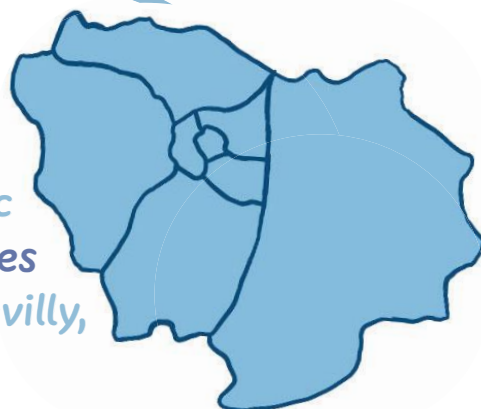
## Les communes partenaires

*Nos correspondants locaux vous orientent et vous conseillent dans un esprit de solidarité.*



### Zoom sur l'Île-de-France

Nous sommes fiers de collaborer avec nos villes partenaires dans les Yvelines notamment Villepreux, Plaisir, Ecqueville, Les Clayes-sous-bois, Auffargis...







*Nos bénévoles  
sont présents  
dans vos villes*



mairiedevillepreux 🇫🇷 1er Forum Santé de Villepreux – c'est aujourd'hui jusque 17h !  
📍 Espace Michel Petrucciani

## 78 actu

### Les Clayes-sous-Bois : des mutelles pour tous pour favoriser l'accès aux soins

La ville des Clayes-sous-Bois (Yvelines) vient de lancer un dispositif pour favoriser l'accès aux soins de ses habitants. Des permanences permettent aux Clétiens d'être conseillés.



VILLEPREUX

La Gazette  
Saint-Quentin-en-Yvelines

### Une réunion en mairie sur les complémentaires santé

Le mercredi 6 novembre, une réunion est organisée à la mairie de Villepreux avec l'association ADEP, qui aide les habitants à choisir la complémentaire santé la mieux adaptée à leur situation.

Par la rédaction - 5 novembre 2024



# Au plus proche de nos adhérents

## Nos témoignages :

**Raymonde**

78 ans - Veuve



"Avec **ADEP** j'ai pu trouver une mutuelle santé avec de bien meilleures garanties et pour **15% moins chère**. Et puis, le correspondant **ADEP s'est occupé de tout** : résiliation de l'ancienne mutuelle et adhésion à la nouvelle".



63 ans - Retraité

**Lucien**

"Je devais subir une **opération chirurgicale** mais partout on me proposait des **dépassements d'honoraires** fous. Alors le correspondant ADEP m'a donné des **conseils pour négocier** avec une totale prise en charge des dépassements d'honoraires par ma mutuelle".

**Laura**

38 ans - assistante administrative



"Après avoir **consulté l'ADEP**, j'ai reçu des **conseils** clairs sur mes options. Grâce à eux, j'ai trouvé une **couverture santé** qui correspond à mon **budget et à mes besoins**. Leur approche pragmatique m'a vraiment aidée à mieux gérer ma situation. Je me sens maintenant plus **en sécurité concernant ma santé**."



# Le parrainage, un acte engagé



Salut Etienne, comment vas-tu?

Ah là là, je viens encore de recevoir une augmentation de ma mutuelle.

Bien et toi Jacques !

C'est pour cela que j'ai choisi l'ADEP, pour trouver des solutions adaptées et abordables.



Je vais d'ailleurs te parrainer, car pour seulement

**15 € de cotisation annuelle par adhérent.**

Tu vas pouvoir bénéficier de conseils et d'un accompagnement sur mesure dans l'optimisation de ta couverture santé !

## Le parrainage

Etre membre de l'ADEP, c'est être un acteur de l'accès à la santé pour tous. Soutenez notre action en parrainant notre association auprès de votre famille, vos clubs de loisirs, vos amis ou vos voisins. **Pensez au parrainage !**

Grâce à notre parrainage, bénéficiez d'avantages, comme une carte cadeau de 15 € dès le premier filleul, sans limite. Une belle initiative pour votre pouvoir d'achat



# Nos partenaires

L'ADEP s'entoure de partenaires d'assurance **soigneusement sélectionnés**, qui partagent nos valeurs et s'inscrivent dans le cadre de l'économie sociale et solidaire (ESS). Ces organismes mutualistes sont engagés à promouvoir des solutions d'assurance équitables et accessibles à tous, visant à protéger nos adhérents et à **répondre à leurs besoins spécifiques**.



Nos partenaires proposent une diversité de couvertures **santé**, de **prévoyance** et des garanties adaptées aux situations de **perte d'autonomie**. Leur approche se distingue par un réel **souci de l'humain**, mettant l'accent sur des services personnalisés et un accompagnement de qualité.

En collaborant avec ces acteurs de l'ESS, nous nous assurons que nos membres bénéficient de solutions **fiables et éthiques**, tout en contribuant à un modèle économique qui valorise la **solidarité et l'entraide**.



L'ADEP propose, au-delà d'une simple couverture d'assurance, une gamme variée de services via ses partenaires, conçus pour soutenir nos membres dans leur quotidien, quelles que soient leurs situations particulières et leur niveau de dépendance. Ces services visent à améliorer la qualité de vie et à faciliter l'accès aux ressources nécessaires.



**Pour en savoir plus sur nos partenaires et les services qu'ils proposent, vous pouvez consulter notre site web ou nous appeler. Nous sommes là pour répondre à toutes vos questions et vous accompagner dans vos démarches.**

**<https://www.adep-solidaire.org/>  
06 47 41 92 56**





## -Les mots croisés de l'ADEP-

## Verticale

- ### <sup>1</sup> Assistance fournie à une personne dans le besoin

- ## 2 État d'une personne qui a besoin d'aide pour ses activités quotidiennes

- ### 3 Caractère de ce qui peut être atteint ou utilisé facilement

- ## 5 *Anticipation des besoins futurs, souvent par des mesures financières*

- 6 Ensemble de personnes partageant des intérêts ou des objectifs communs

- 7 *État de satisfaction et de confort physique, mental et social*

## Horizontalement

- #### 4 Acronyme d'Association pour l'accès à la santé pour tous

- 8 **Action d'assistance ou de soutien mutuel entre individus ou groupes**

1-Aide/ 2-Dépendance/ 3-Accessible/  
4-ADEP/ 5-Prévoyance/ 6-Communauté/  
7-Bien-être/ 8-Solidarité

# 31 RUE BALLU 75009 PARIS

 <https://www.adep-solidaire.org/>

06 47 41 92 56  [contact@adep-solidaire.org](mailto:contact@adep-solidaire.org)

Edition 2025

