



Limotec
Perfection in Detection

FM-S-030-V1-FR

REACH wireless

Flexible — Fiable — Pratique

Le système de détection d'incendie Reach Wireless est une solution flexible pour l'installation de composants de détection incendie dans des endroits difficiles d'accès, dans des bâtiments historiques ou dans des structures temporaires.

**REACH**
WIRELESS



A Halma company - Infrastructure Safety

Limotec bv
Bosstraat 21, B-8570 Vichte
www.limotec.be

REACH WIRELESS APPLICATIONS

Le système de détection incendie sans fil **REACH Wireless** est certifié **EN54-25**.

Avec REACH Wireless, un système de détection incendie câblé MD2400/MD2400L ou MD2400SA peut être étendu avec des composants sans fil.

Le REACH Wireless loop interface se connecte au circuit en boucle câblé et peut surveiller jusqu'à un maximum de 32 composants REACH Wireless. Le REACH Wireless loop interface est **compatible avec le protocole Apollo XP95** et peut donc être utilisée sur les E.C.S. MD2400/MD2400L et l'E.C.S. MD2400SA (Note : le système de détection REACH Wireless n'est pas mentionné sur le certificat EN54-13 des systèmes de détection incendie MD2400/MD2400L et MD2400SA).

Le REACH Wireless loop interface est **équipée en standard d'un isolateur de court-circuit** et comprend une antenne

multi-angles afin d'assurer une couverture maximale du signal.

La communication sans fil est basée sur une technologie offrant un choix de 44 canaux RF fonctionnant comme 22 paires redondantes en fonction de la fiabilité.

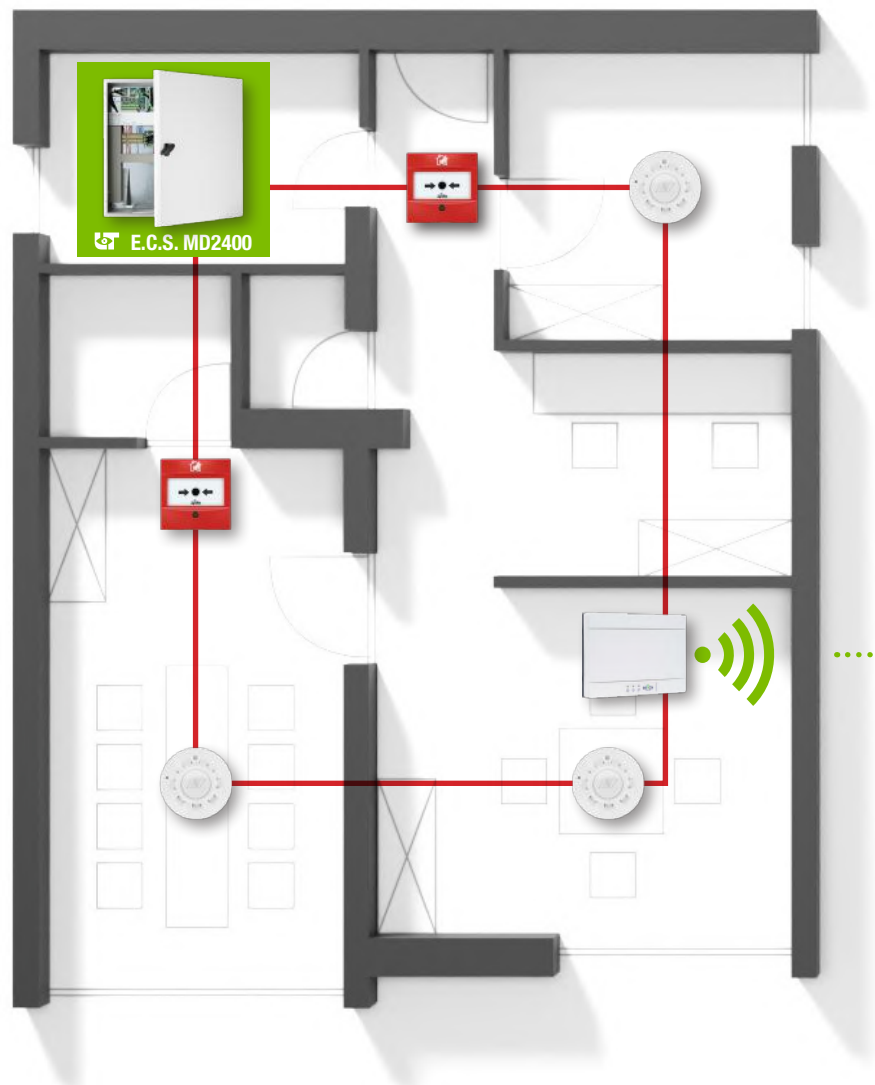
Chaque composant REACH Wireless reçoit une adresse XP95 unique du REACH Wireless loop interface via un système d'adressage software et communique donc individuellement avec l'E.C.S. MD2400/MD2400L ou l'E.C.S. MD2400SA. Chaque composant REACH Wireless contient deux batteries de type CR123.

Pendant la phase de conception du système, le nombre de REACH loop interfaces nécessaires et leur emplacement de montage correct peuvent être déterminés à l'aide du **REACH Survey Kit Lite**, et ce en fonction du nombre de composants REACH Wireless.

CARACTÉRISTIQUES DU PRODUIT

- Jusqu'à 32 composants sans fil par REACH loop interface
- Portée radio de 80 mètres (champs de vision sans obstacle)
- Compatible avec la MD2400 carte à réseau XP95, MD2400 carte à réseau haute puissance XP95 & la MD2400SA carte à réseau Core
- Maximum 1 REACH loop interface par MD2400 carte à réseau XP95 (MD2400/MD2400L)
- Maximum 4 REACH loop interface par MD2400 carte à réseau haute puissance XP95 (MD2400/MD2400L)
- Maximum 1 REACH loop interface par MD2400SA carte à réseau Core (MD2400SA)
- Adresse XP95 par REACH loop interface et par REACH composant sans fil
- Alimentation REACH loop interface : alimenté par le circuit en boucle – aucune tension d'alimentation 24Vdc séparée n'est requise
- Consommation REACH loop interface : 40mA@24Vdc
- Isolateur de court-circuit intégré
- Batteries : 2 x CR123 par composant sans fil

BÂTIMENT PRINCIPAL

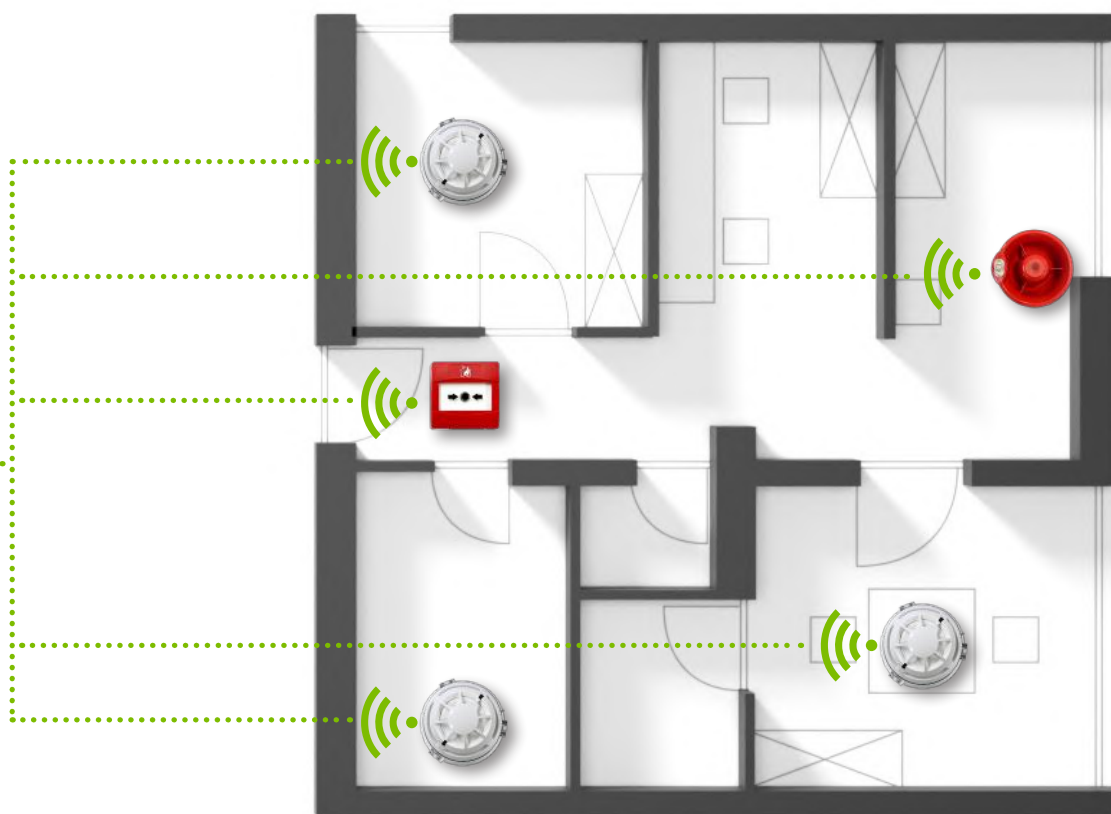


REACH WIRELESS RÉFÉRENCES DE COMMANDE

RW1000-600	REACH détecteur optique de fumée adressable sans fil – blanc	RW1000-660	Version noire
RW1000-700	REACH détecteur à double technologie adressable sans fil – blanc	RW1000-760	Version noire
RW1000-400	REACH détecteur thermique adressable sans fil – blanc	RW1000-460	Version noire
RW1300-110	REACH socle adressable sans fil avec buzzer intégré – blanc	RW1000-160	Version noire
RW1300-211	REACH socle adressable sans fil avec buzzer et flash rouge intégrés – blanc	RW1000-260	Version noire
RW1500-120	REACH sirène rouge adressable sans fil		
RW1500-220	REACH sirène rouge avec flash blanc adressable sans fil		
RW1700-030	REACH loop interface		
RW1700-051	REACH module de signalisation simple adressable sans fil		
RW1700-052	REACH module de commande adressable sans fil – non compatible avec MD2400SA		
RW1900-901	REACH bouton-poussoir rouge adressable sans fil		
RW1800-060	REACH Survey Kit Lite - Kit pour mesurer la portée de réception		



ANNEXE



REACH WIRELESS GAMME DE PRODUITS



Détecteur optique de fumée adressable sans fil avec socle standard *

Art.: RW1000-600

Technologie de détection de fumée optique double pour des performances accrues.

Dimensions (Ø x H) : 110 x 70mm

Classe IP : IP40



Bouton-poussoir rouge adressable sans fil

Art.: RW1900-901

Dimensions (H x L x P) : 87 x 88 x 61mm

Poids : 160 grammes

Classe IP : IP30



Détecteur à double technologie adressable sans fil avec socle standard *

Art.: RW1000-700

Doté d'un capteur de fumée optique à double chambre et d'un détecteur thermique A1R.

Dimensions (Ø x H) : 110 x 70mm

Classe IP : IP40



Sirène rouge adressable sans fil

Art.: RW1500-120

Niveau sonore : 88 à 91 dB(A)

Dimensions (H x L x P) : 132 x 126 x 90mm

Poids : 350 grammes

Classe IP : IP35



Détecteur thermique adressable sans fil avec socle standard *

Art.: RW1000-400

Fonctionnalité statique (BS) thermovélocimétrique (A1R).

Dimensions (Ø x H) : 110 x 70mm

Classe IP : IP40



Sirène rouge avec flash blanc adressable sans fil

Art.: RW1500-220

Niveau sonore : 88 à 91 dB(A)

Dimensions (H x L x P) : 132 x 126 x 92mm

Poids : 350 grammes

Classe IP : IP35



Socle adressable sans fil avec buzzer intégré pour détecteur*

Art.: RW1300-110

Peut-être utilisé comme solution combinée avec un détecteur REACH Wireless.

Niveau sonore : 88 tot 91 dB(A)

Dimensions (Ø x H) : 129 x 54mm

Classe IP : IP21C



Module de signalisation simple adressable sans fil

Art.: RW1700-051

Dimensions (H x L x P) : 136 x 96 x 57mm

Classe IP : IP65



Socle adressable sans fil avec buzzer et flash rouge intégrés pour détecteur*

Art.: RW1300-211

Peut-être utilisé comme solution combinée avec un détecteur REACH Wireless.

Niveau sonore : 88 tot 91dB(A)

Dimensions (Ø x H) : 129 x 54mm

Classe IP : IP21C



Module de commande adressable sans fil

Art.: RW1700-052

Dimensions (H x L x P) : 136 x 96 x 57mm

Classe IP : IP65

Non compatible avec E.C.S. MD2400SA



Reach Survey Kit Lite

Art.: RW1800-060

Le RW1800-060 est un kit de test portable, alimenté par batteries, qui permet de mesurer la puissance du signal du système REACH Wireless avant qu'il ne soit installé dans un bâtiment.



Loop interface

Art.: RW1700-030

Tension d'alimentation : 17 – 35Vdc

Consommation : 40mA@24Vdc (pic)

Nombre maximum d'appareil connectés : 32

Dimensions (H x L x P) : 160 x 236 x 70mm

Classe IP : IP65

* Les détecteurs et socles REACH Wireless sont également disponibles en version noire.